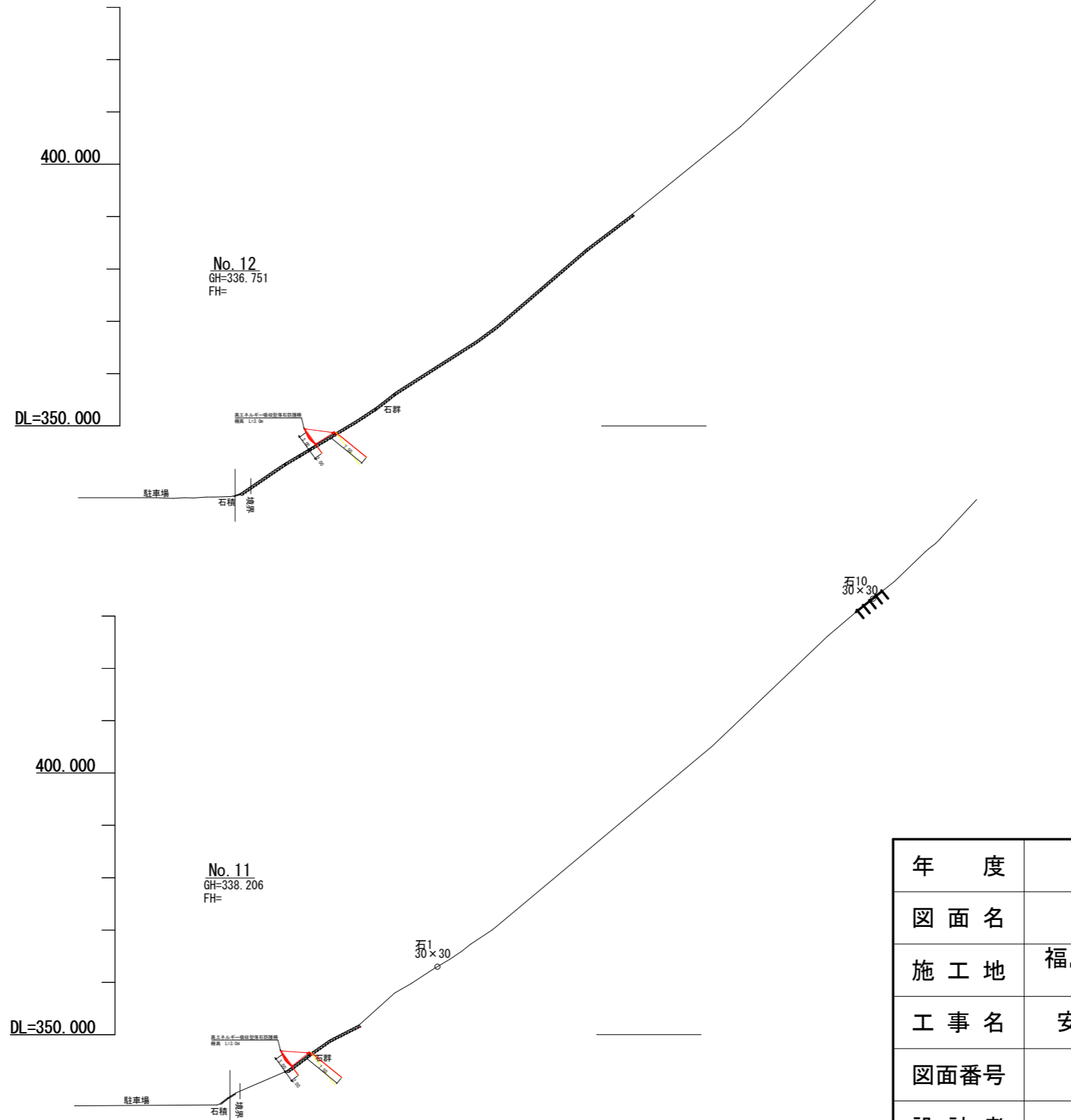


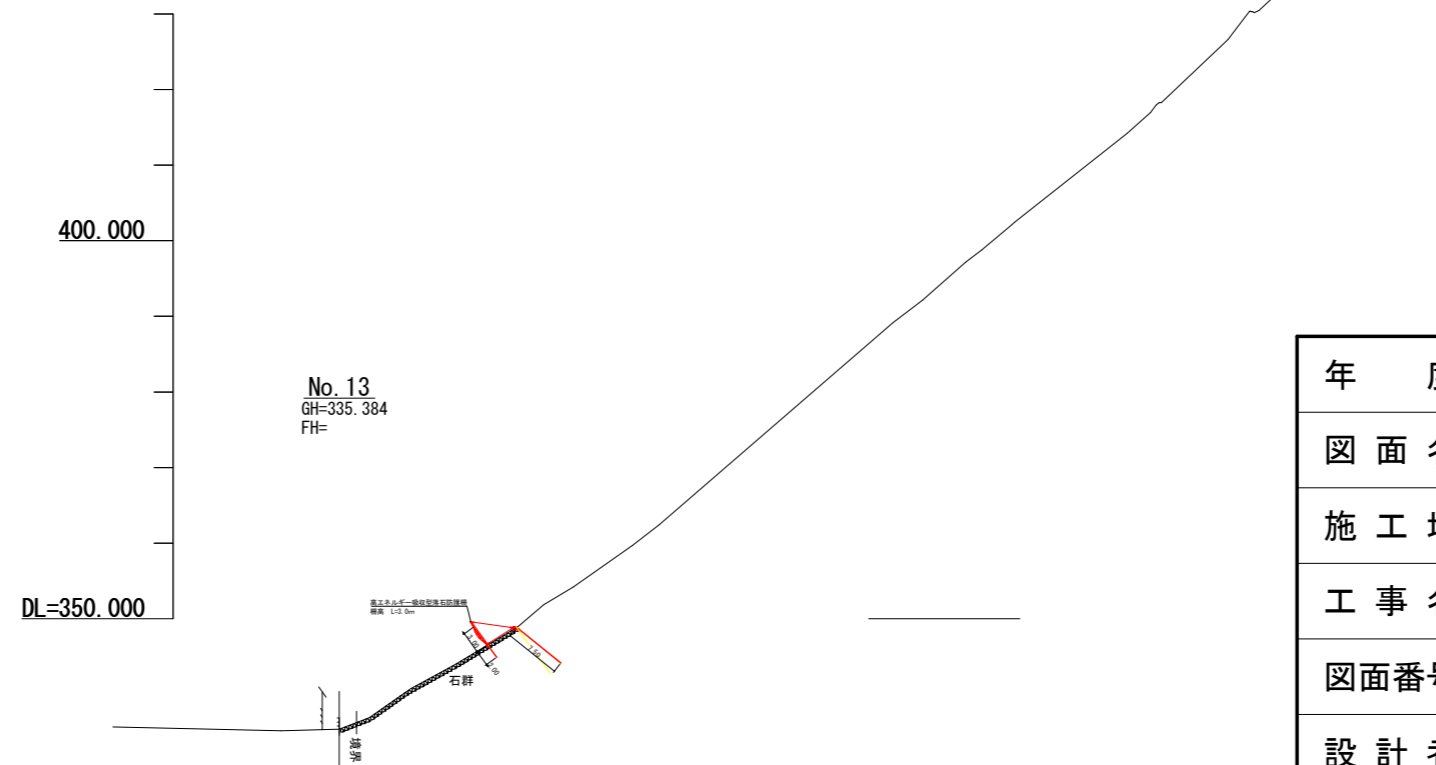
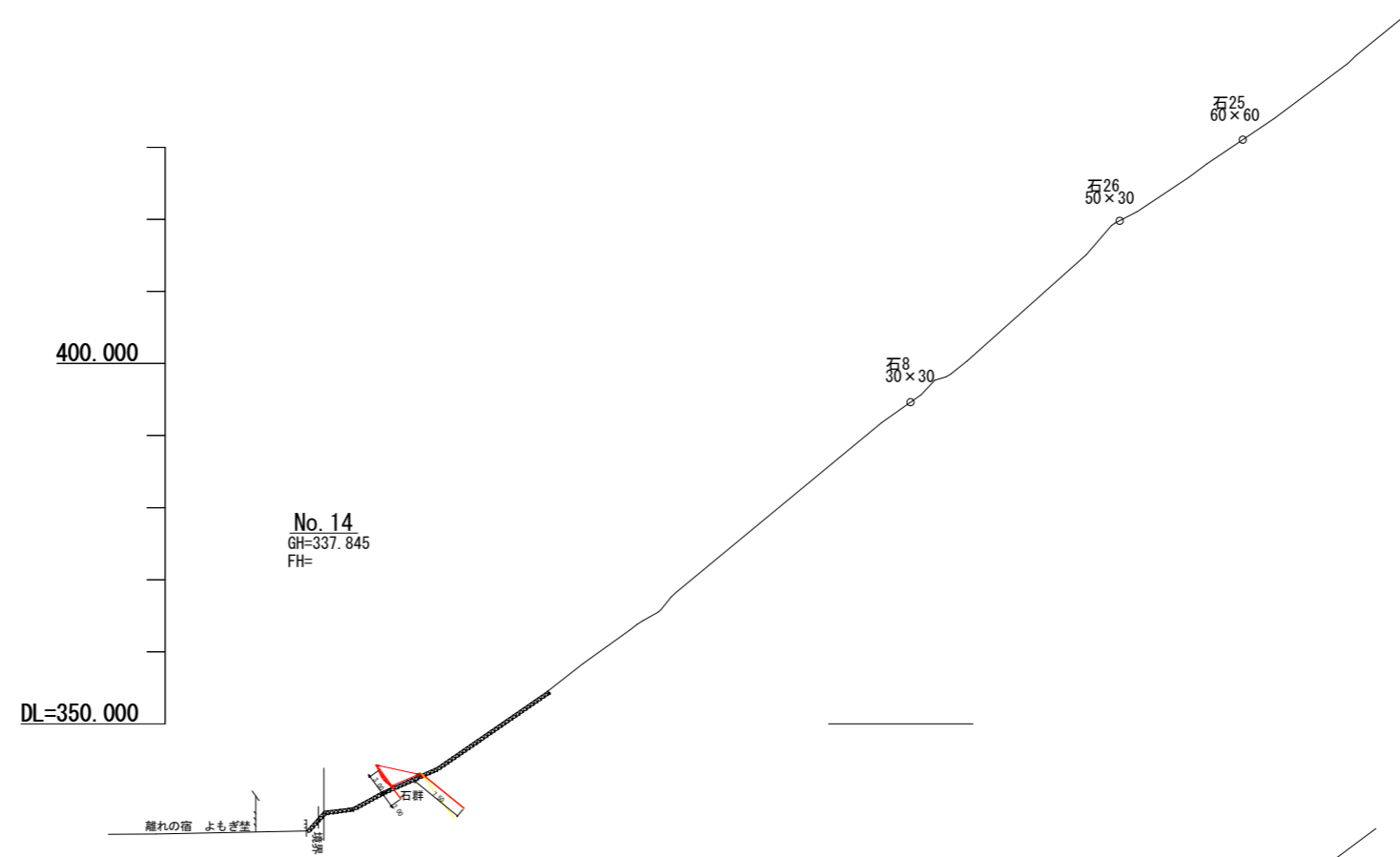
横断図 (1) S=1:1,000

2工区



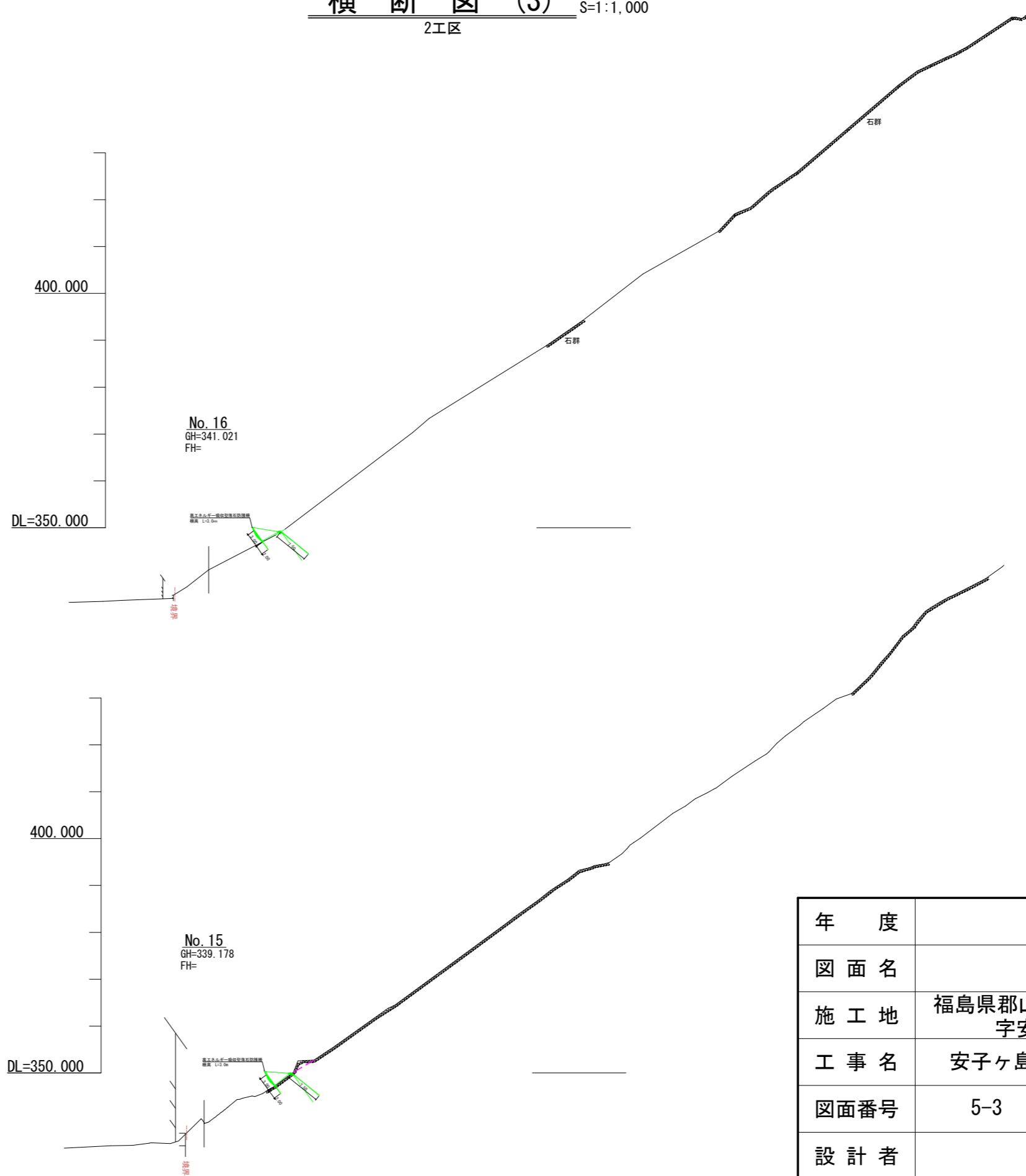
年度	令和 8 年度		
図面名	横断図 (2工区)		
施工地	福島県郡山市熱海町安子島 字安子ヶ島国有林218お林小班		
工事名	安子ヶ島地区予防治山工事 (R7補正)		
図面番号	5-1	縮尺	S=1:1,000
設計者		製図者	
関東森林管理局		福島森林管理署	

横断図 (2) S=1:1,000
2工区



年 度	令和 8 年度		
図 面 名	横断図 (2工区)		
施 工 地	福島県郡山市熱海町安子島 字安子ヶ島国有林218お林小班		
工 事 名	安子ヶ島地区予防治山工事 (R7補正)		
図面番号	5-2	縮 尺	S=1:1,000
設 計 者		製 図 者	
関東森林管理局		福島森林管理署	

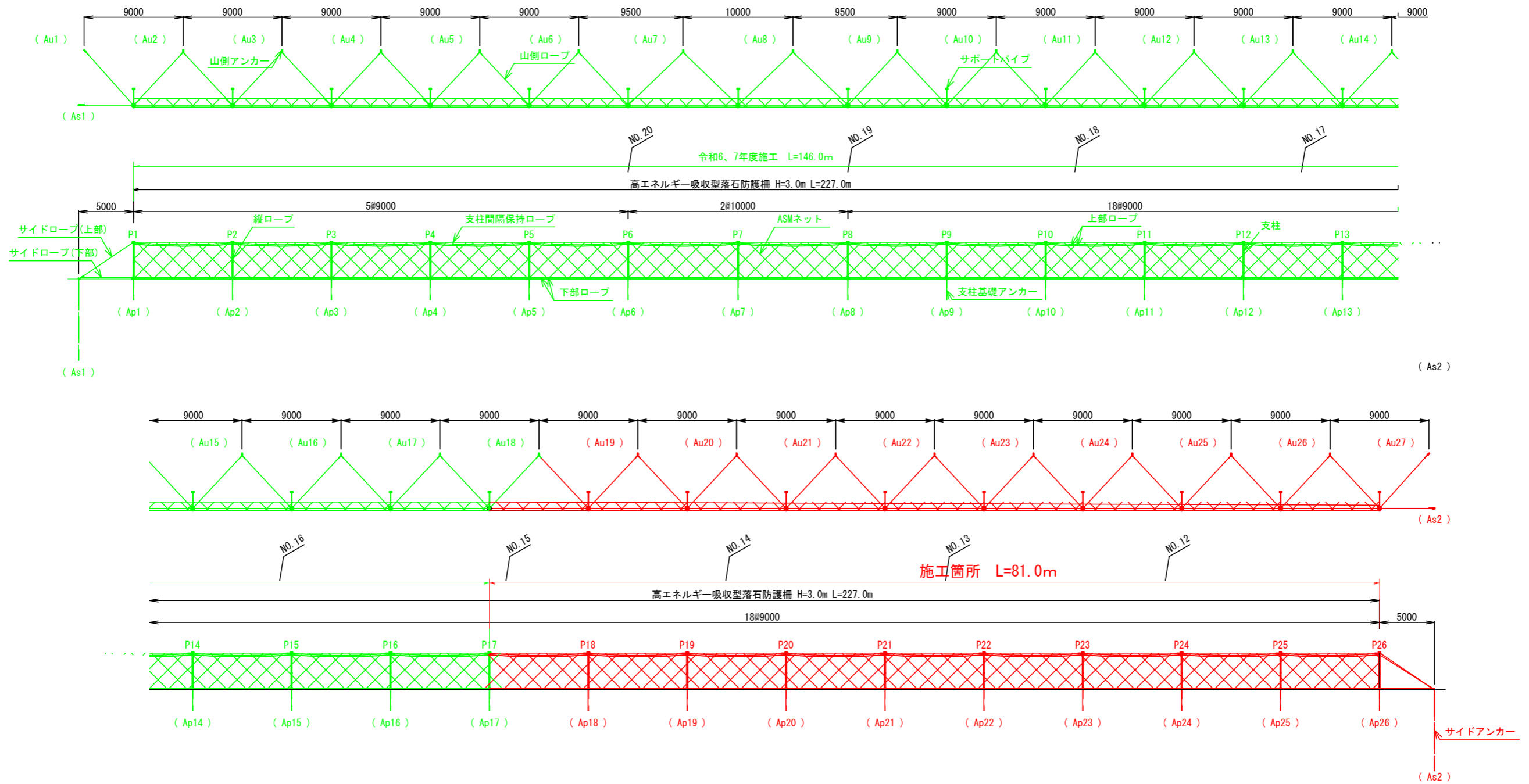
横断図 (3) S=1:1,000
2工区



年 度	令和 8 年度		
図 面 名	横断図 (2工区)		
施 工 地	福島県郡山市熱海町安子島 字安子ヶ島国有林218お林小班		
工 事 名	安子ヶ島地区予防治山工事 (R7補正)		
図面番号	5-3	縮 尺	S=1:1,000
設 計 者		製 図 者	
関東森林管理局		福島森林管理署	

高エネルギー吸収型落石防護柵展開図 S=1:400

2工区



防護柵数量表

名称	規格	単位	数量	摘要
支柱ユニット	H3.0	セット	9	
ネットユニット	H3.0×SL9.0	セット	9	
サポートユニット	H3.0×SL9.0	セット	9	
サイドユニット	H3.0	セット	1	
アンカーユニット	L=2.0m	セット	9	
アンカーユニット	φ16 7×19 L=7.5m	セット	10	

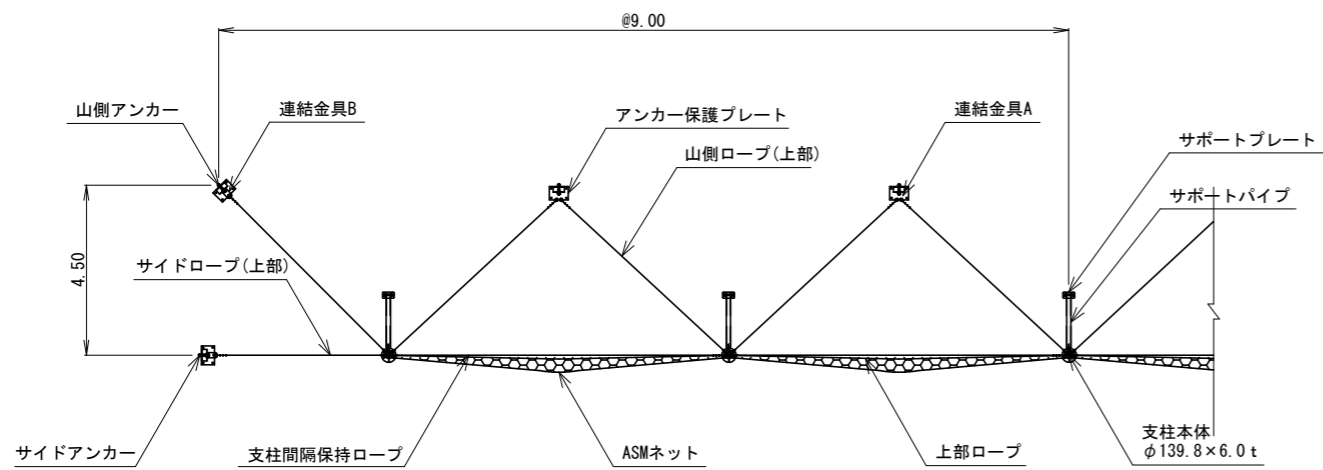
※1 図中の測点位置は、計画時の目安
 ※2 展開図は谷側から山側を以ての表示

年度	令和 8 年度		
図面名	展開図 (2工区)		
施工地	福島県郡山市熱海町安子島 字安子ヶ島国有林218お林小班		
工事名	安子ヶ島地区予防治山工事 (R7補正)		
図面番号	6	縮尺	S=1:400
設計者	製図者		
関東森林管理局		福島森林管理署	

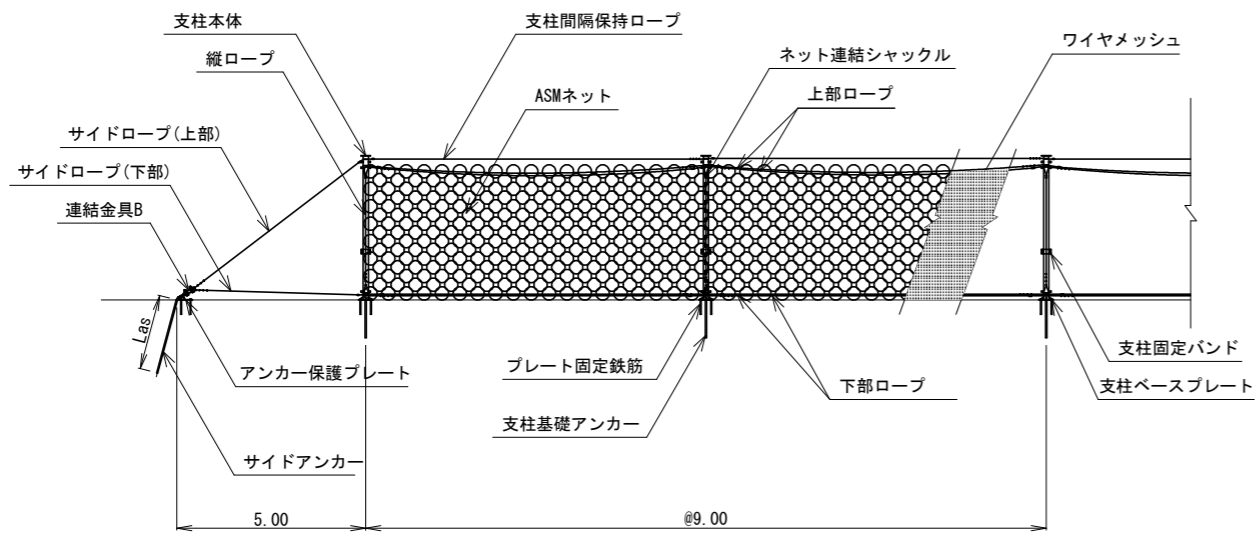
高エネルギー吸収型落石防護柵一般構造図 1:200

2工区 柵高 3.0m/支柱間隔9.0m

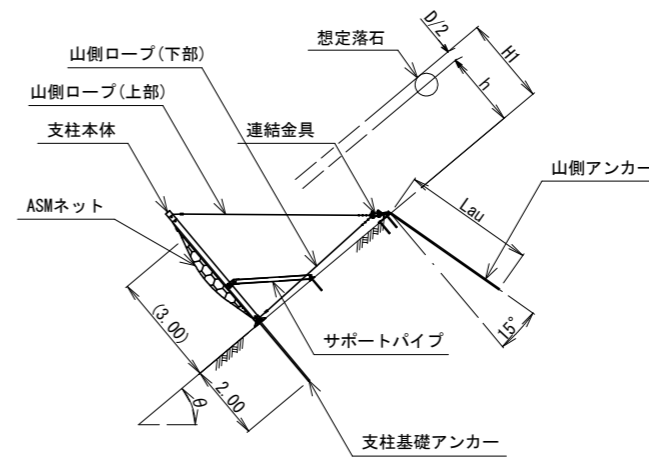
平面図



正面図



横断面



柵高と落石の関係

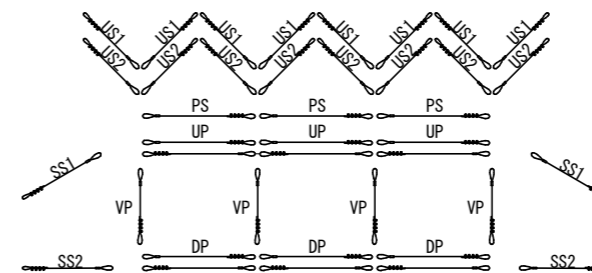
記号	項目	数値
H	標準柵高	3.00 m
H1	必要柵高	2.50 m
h	落石跳躍高	2.00 m
D	落石直径	0.62 m
θ	設計斜面勾配	40.0°
θp	支柱設置付近勾配	36.0°

※) 標準柵高Hは、不陸のない平地にて設置した場合の高さです。現地の柵高としては、必要柵高以上を確保します。

アンカー長一覧

使用箇所	記号	項目	長さ (m)	削孔径	削孔角度	アンカー力	備考
山側	Lau	削孔長	7.50	90 mm	39.0°	130 kN	
		アンカー長	7.85				
サイド	Las	削孔長	7.50	90 mm	39.0°	130 kN	
		アンカー長	7.85				
支柱基礎	Lad	削孔長	2.0	90 mm	54.0°	-	
		アンカー長	2.15				

ワイヤロープ展開図 (3スパン)



各種ワイヤロープ径

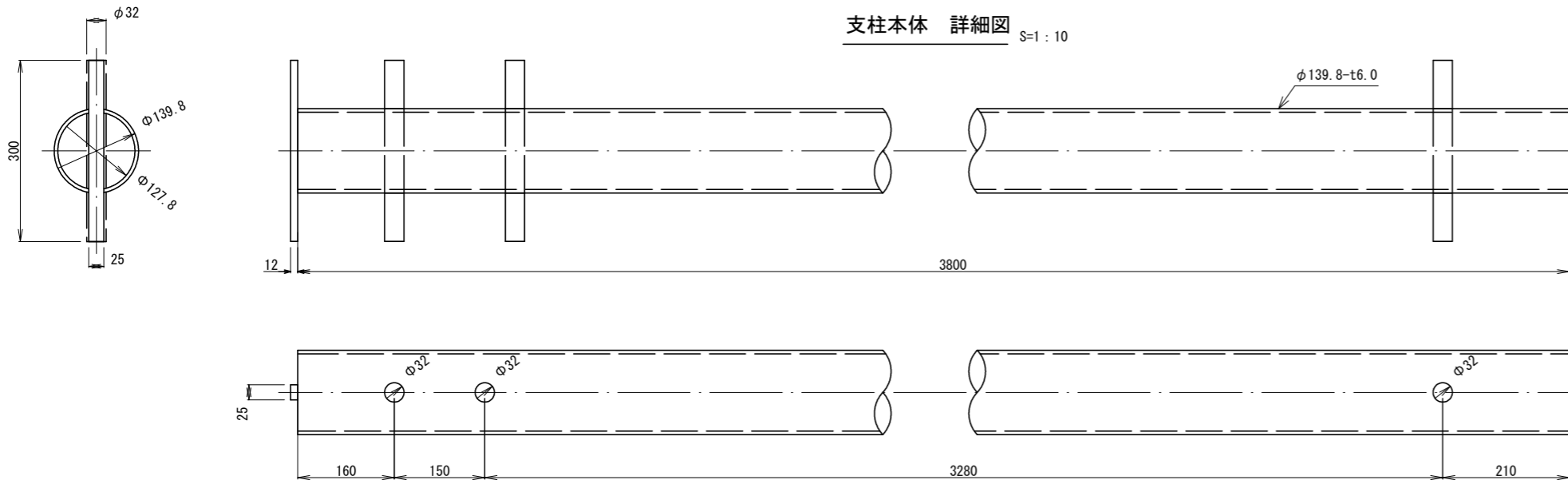
記号	ロープ名称	径 (mm)
UP	上部ロープ	16
DP	下部ロープ	16
VP	縦ロープ	16
PS	支柱間隔保持ロープ	12
US1	山側ロープ(上部)	16
US2	山側ロープ(下部)	16
SS1	サイドロープ(上部)	16
SS2	サイドロープ(下部)	16

年度	令和 8 年度		
図面名	一般構造図 (2工区)		
施工地	福島県郡山市熱海町安子島 字安子ヶ島国有林218お林小班		
工事名	安子ヶ島地区予防治山工事(R7補正)		
図面番号	7	縮尺	S=1:200
設計者	製図者		
関東森林管理局		福島森林管理署	

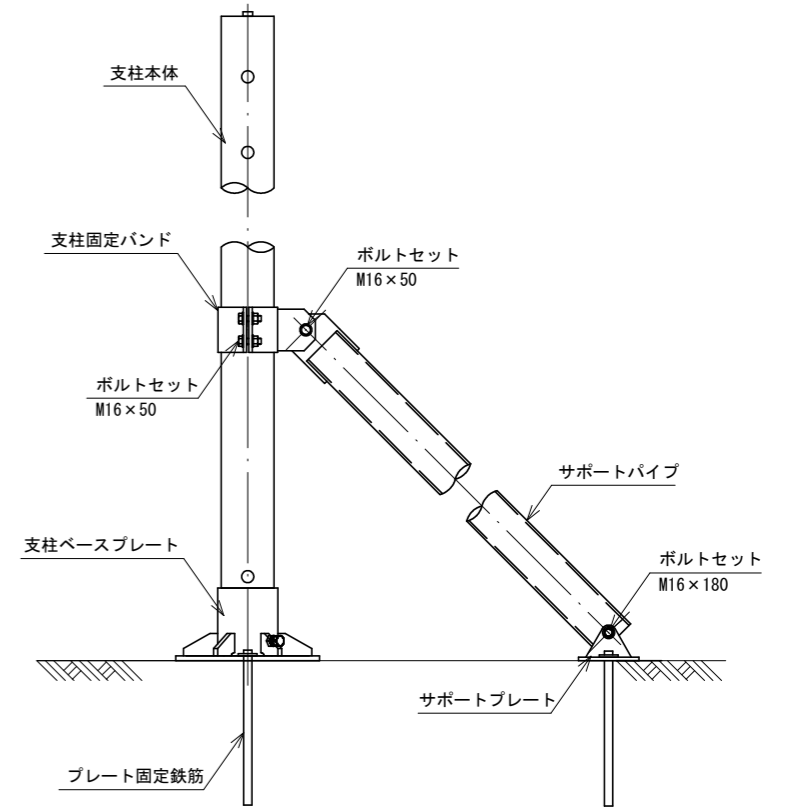
高エネルギー吸収型落石防護柵部材詳細図 (1)

2工区 柵高 3.0m 支柱ユニット

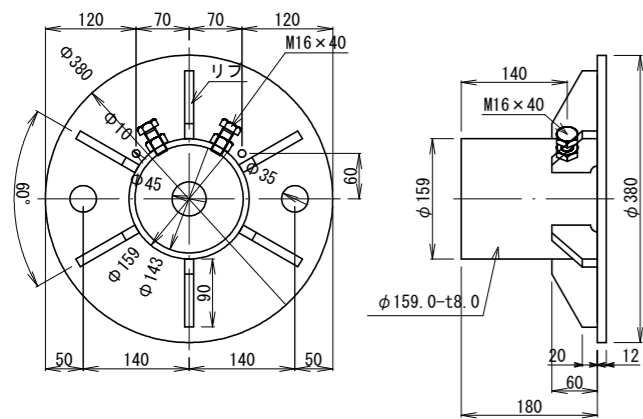
支柱本体 詳細図 S=1:10



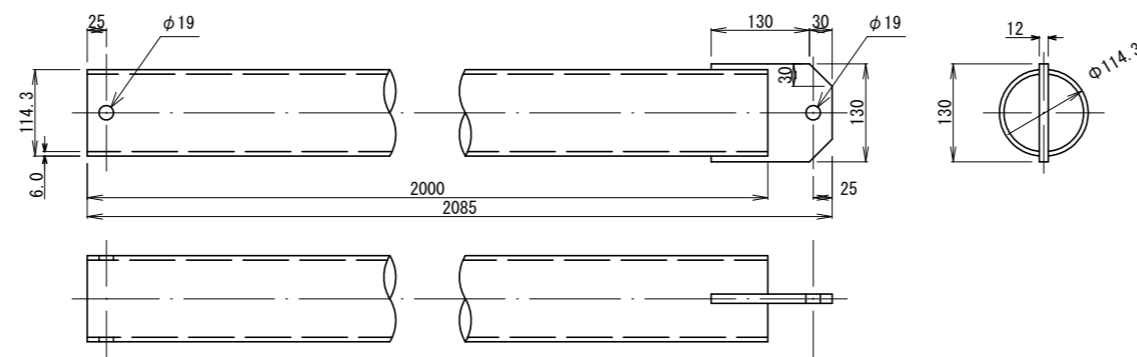
サポートパイプ組立図 S=1:20.0



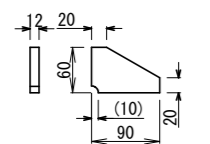
支柱ベースプレート 詳細図 S=1:10



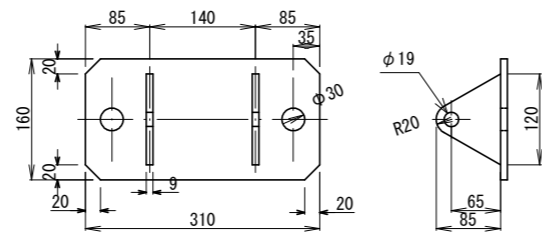
サポートパイプ 詳細図 S=1:10



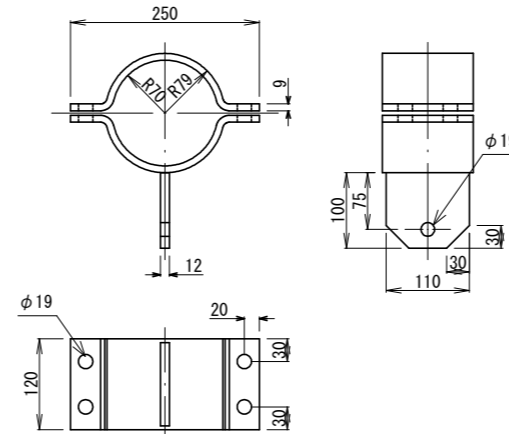
リブ 詳細図 S=1:10



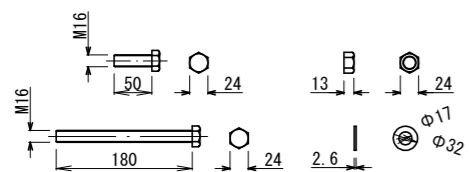
サポートプレート 詳細図 S=1:10



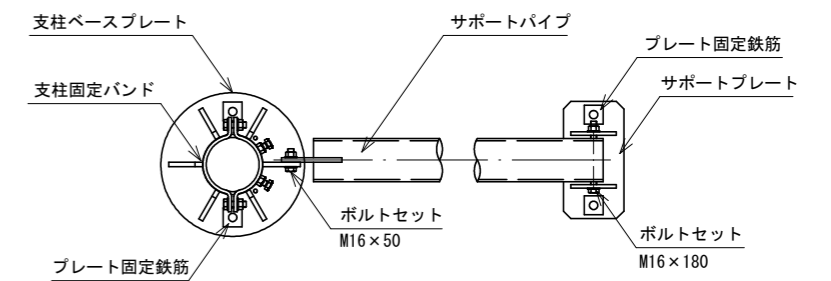
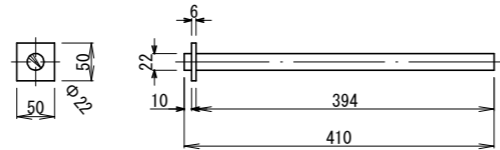
支柱固定バンド 詳細図 S=1:10



ボルト ナット 座金 詳細図 S=1:10



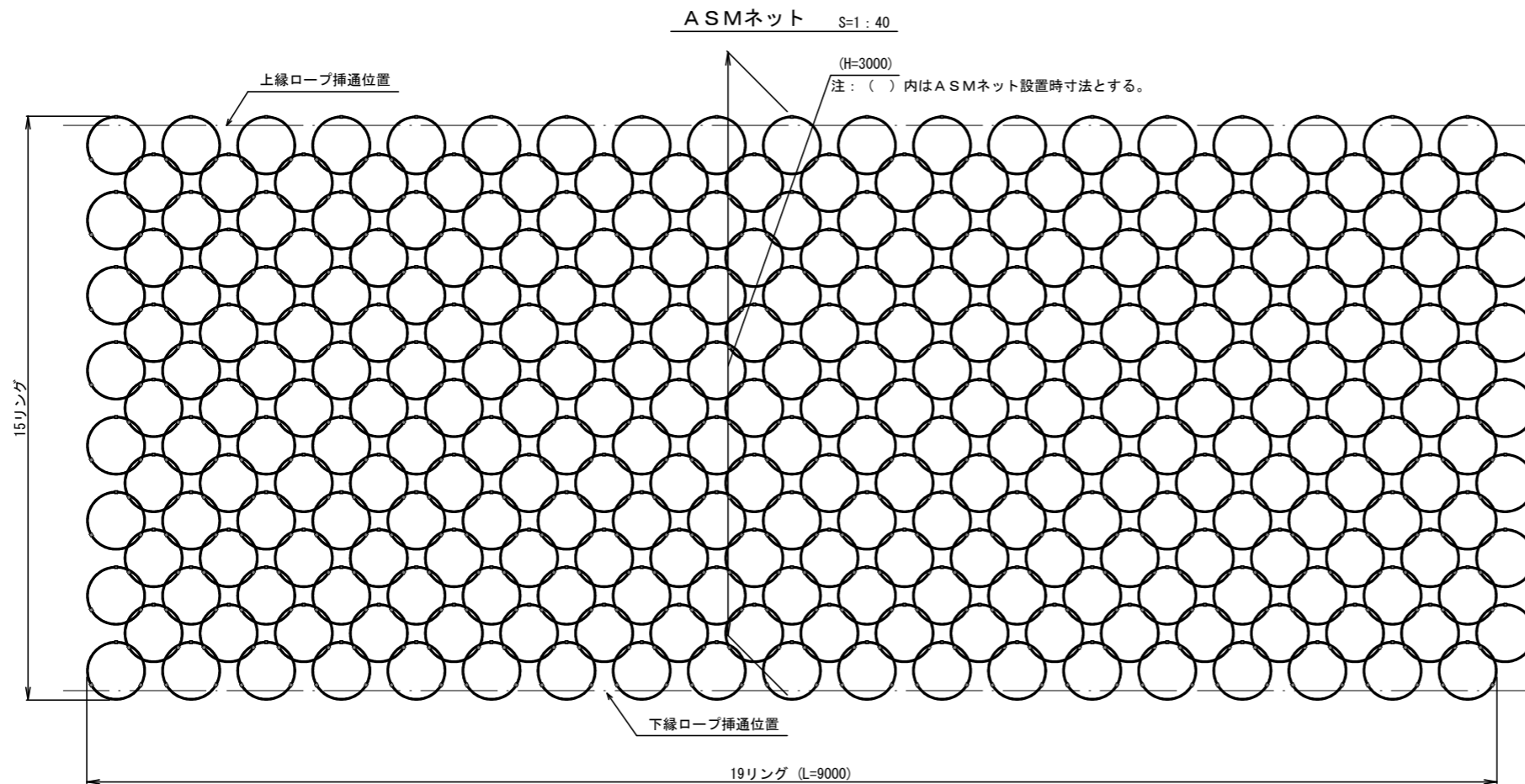
プレート固定鉄筋 詳細図 S=1:10



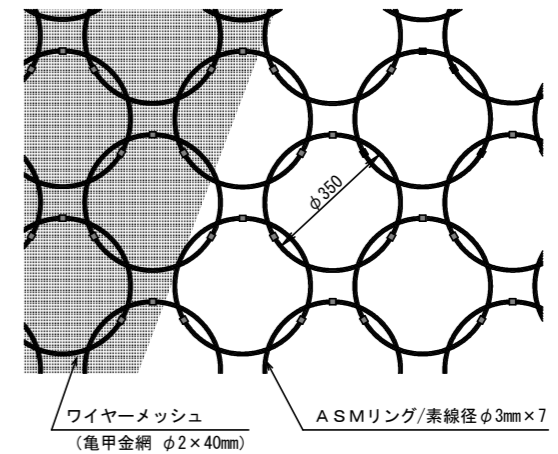
年度	令和 8 年度		
図面名	部材詳細図 (2工区)		
施工地	福島県郡山市熱海町安子島 字安子ヶ島国有林218お林小班		
工事名	安子ヶ島地区予防治山工事		
図面番号	8-1	縮尺	図示
設計者	製図者		
関東森林管理局		福島森林管理署	

高エネルギー吸収型落石防護柵部材詳細図 (2)

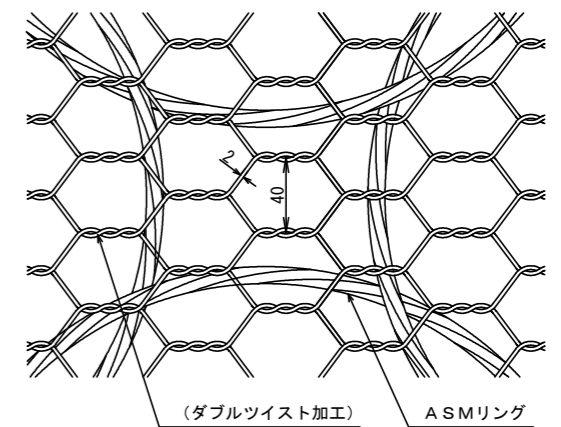
2工区 柵高 3.0m 支柱間隔9.0m, ASMネット等



ASMリング詳細図 S=1:20

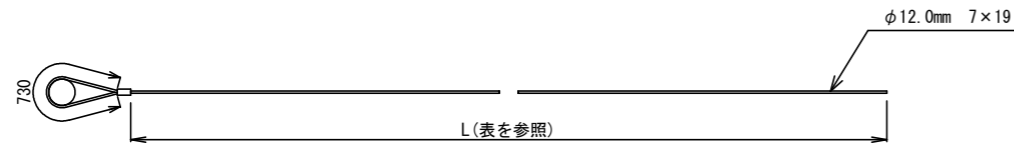


ワイヤメッシュ詳細図 S=1:4

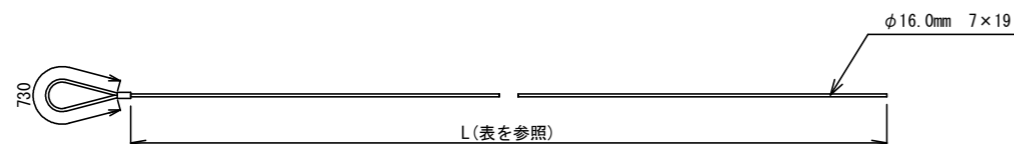


ワイヤロープ詳細図 S=1:40

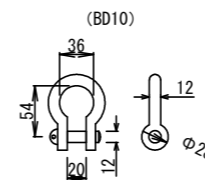
(PS) 支柱間隔保持ロープ



(UP) 上部ロープ / (DP) 下部ロープ / (VP) 縦ロープ / (PS) 支柱間隔保持ロープ
 (US1) 山側ロープ(上部) / (US2) 山側ロープ(下部) / (SS1) サイドロープ(上部) / (SS2) サイドロープ(下部)



ネット連結シャックル 詳細図 S=1:8



ワイヤロープ有効長一覧

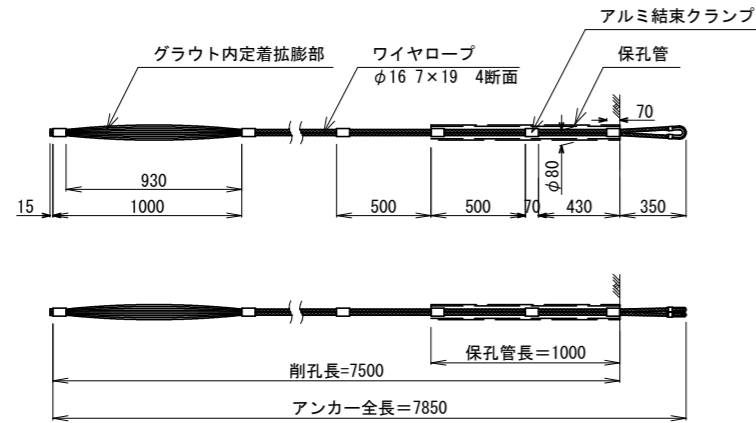
支柱間隔 (m)		9.0	
ワイヤロープ名称	径 (mm)	有効長L (m)	
UP 上部ロープ	16	10.5	
DP 下部ロープ	16	10.5	
VP 縦ロープ	16	5.0	
PS 支柱間隔保持ロープ	12	10.5	
US1 山側ロープ(上部)	16	9.5	
US2 山側ロープ(下部)	16	8.5	
SS1 サイドロープ(上部)	16	8.0	
SS2 サイドロープ(下部)	16	6.5	

年度	令和 8 年度		
図面名	部材詳細図 (2工区)		
施工地	福島県郡山市熱海町安子島 字安子ヶ島国有林218お林小班		
工事名	安子ヶ島地区予防治山工事(R7補正)		
図面番号	8-2	縮尺	図示
設計者		製図者	
関東森林管理局		福島森林管理署	

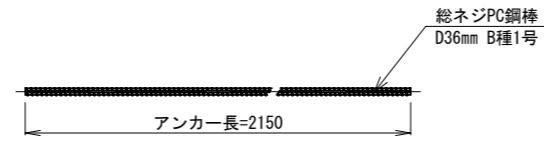
高エネルギー吸収型落石防護柵部材詳細図 (3)

2工区 柵高 3.0m アンカー

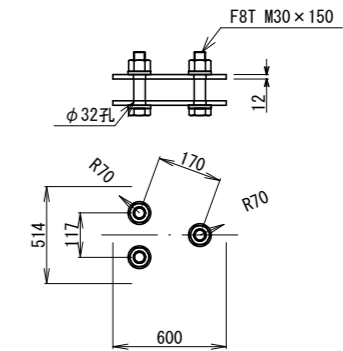
山側およびサイドアンカー詳細図 S=1:40



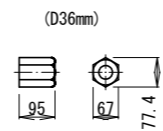
支柱基礎アンカー詳細図 S=1:40



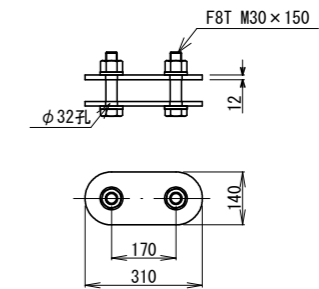
連結金具A詳細図 S=1:20



アンカーナット詳細図 S=1:20



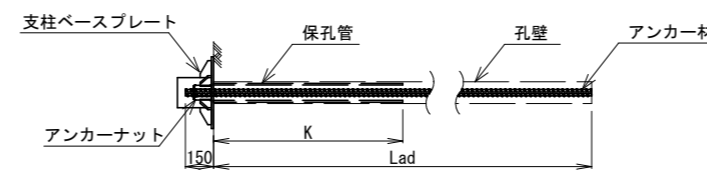
連結金具B詳細図 S=1:20



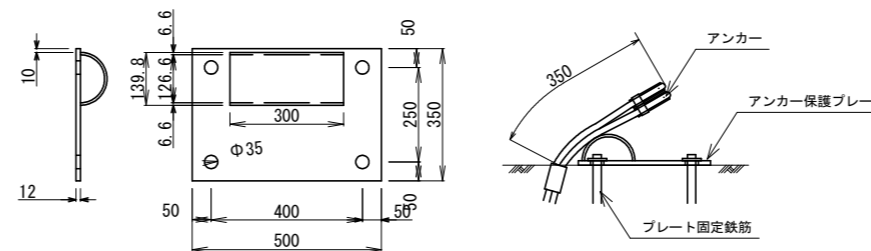
アンカー長 (削孔長) および仕様

場所	記号	削孔長 (m) 〔保孔管 (m)〕	アンカー長 (m)
山側	Lau (K)	7.5 〔 1.0 〕	7.85
サイド	Las (K)	7.5 〔 1.0 〕	7.85
支柱基礎	Lad (K)	2.0 〔 1.0 〕	2.15

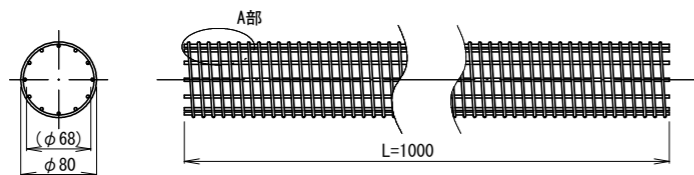
支柱基礎アンカー配置図 S=1:40



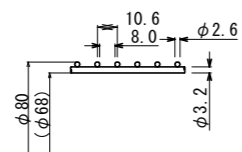
アンカー保護プレート詳細図 S=1:20



保孔管 詳細図 S=1:8



A部 詳細図 S=1:4



年度	令和 8 年度		
図面名	部材詳細図 (2工区)		
施工地	福島県郡山市熱海町安子島 字安子ヶ島国有林218お林小班		
工事名	安子ヶ島地区予防治山工事 (R7補正)		
図面番号	8-3	縮尺	図示
設計者	製図者		
関東森林管理局		福島森林管理署	