

令和 8 年 度

安子ヶ島地区予防治山工事（R7 補正）

設 計 図

（表紙共 14 枚）

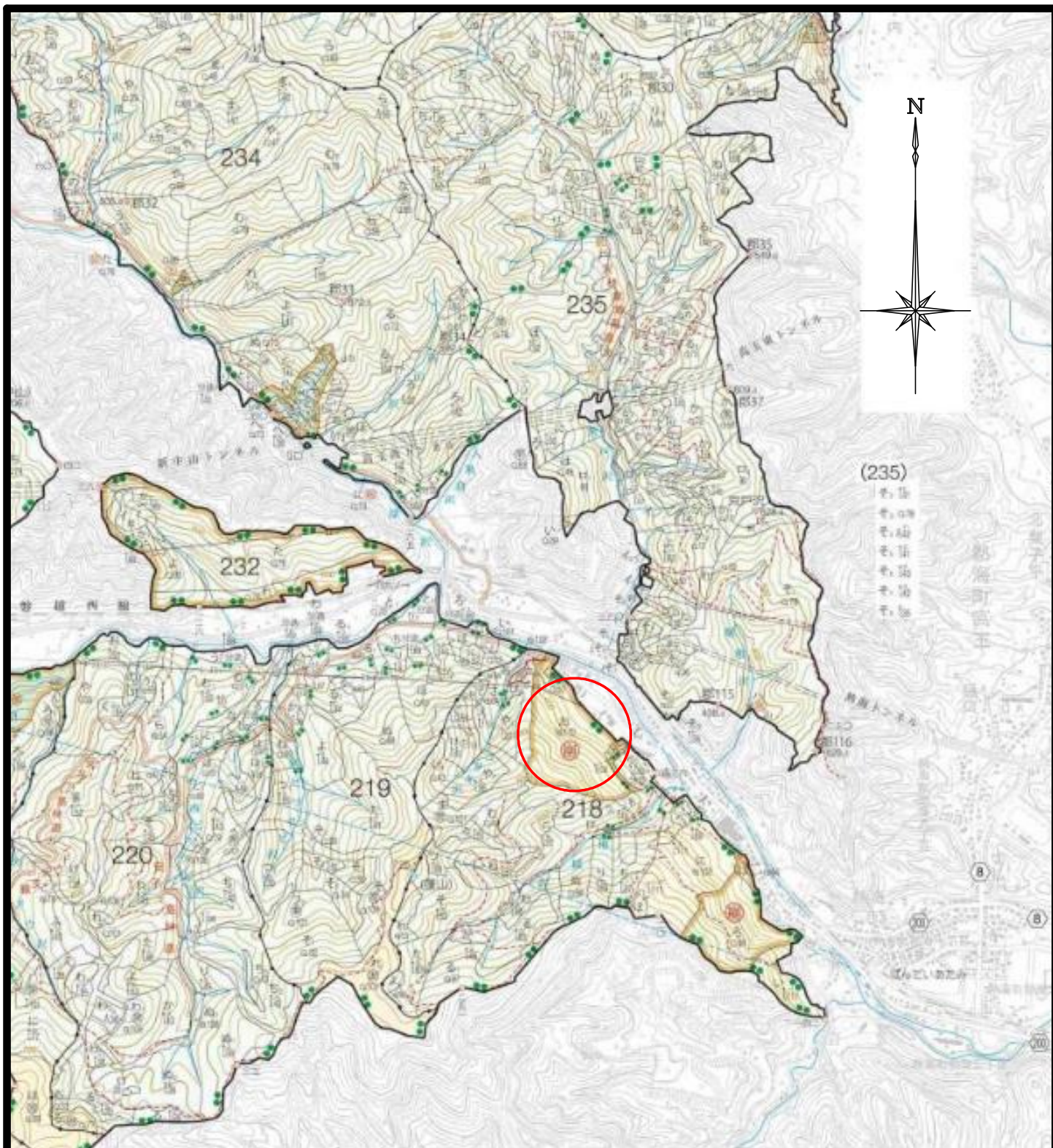
福 島 森 林 管 理 署

## 令和8年度

施工地	福島県郡山市熱海町安子島字安子ヶ島国有林218お林小班								
工事名	安子ヶ島地区予防治山工事 (R7 補正)								
工種	落石防護工	数量	m 81.0	山腹安定面積	Ha	貯砂量	m <sup>3</sup> -	現溪床勾配	%
修水面積	ha	崩壊の方位		山腹平均傾斜	° 36	海拔高	m 350 ~600	計画勾配	%
		有林地	% -	無林地	% -	年降雨量	mm 1163	最大日雨量	mm 185
地質	火山性堆積物								
関東森林管理局					福島森林管理署				

### 編 纂 目 次

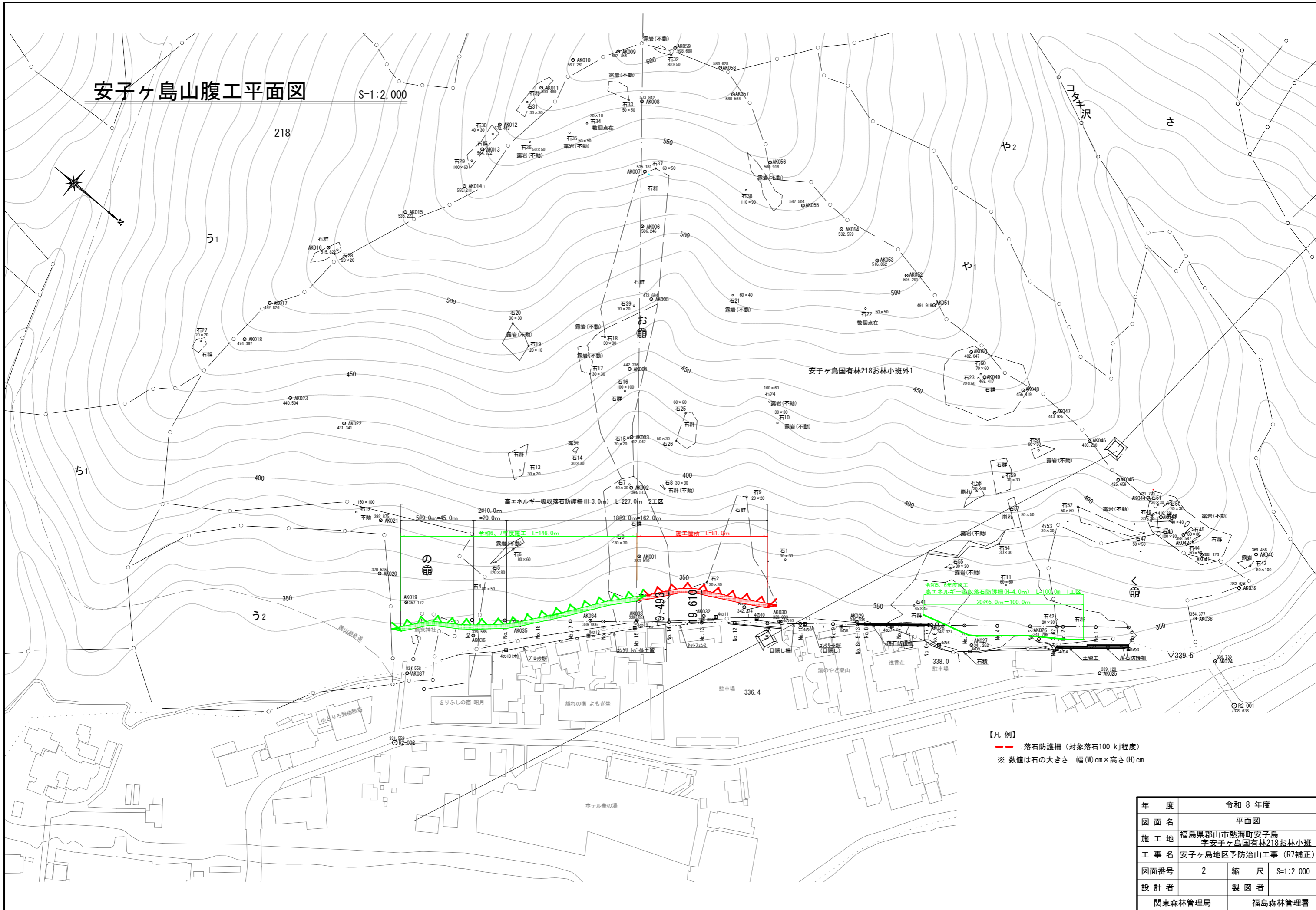
図 面 名	索引番号	葉 数
位 置 図	1	1
平 面 図	2	1
工 種 配 置 図	3	1
山 腹 縦 断 図	4	1
横 断 図 (2工区)	5	3
展 開 図 (2工区)	6	1
一般構造図 (2工区)	7	1
部材詳細図 (2工区)	8	3
	計	12



年 度	令和 8 年度		
図 面 名	位 置 図		
施 工 地	福島県郡山市熱海町安子島 字安子ヶ島国有林218お林小班		
工 事 名	安子ヶ島地区予防治山工事 (R7補正)		
図面番号	1	縮 尺	S=1:20,000
設 計 者		製 図 者	
関東森林管理局		福島森林管理署	

# 安子ヶ島山腹工平面図

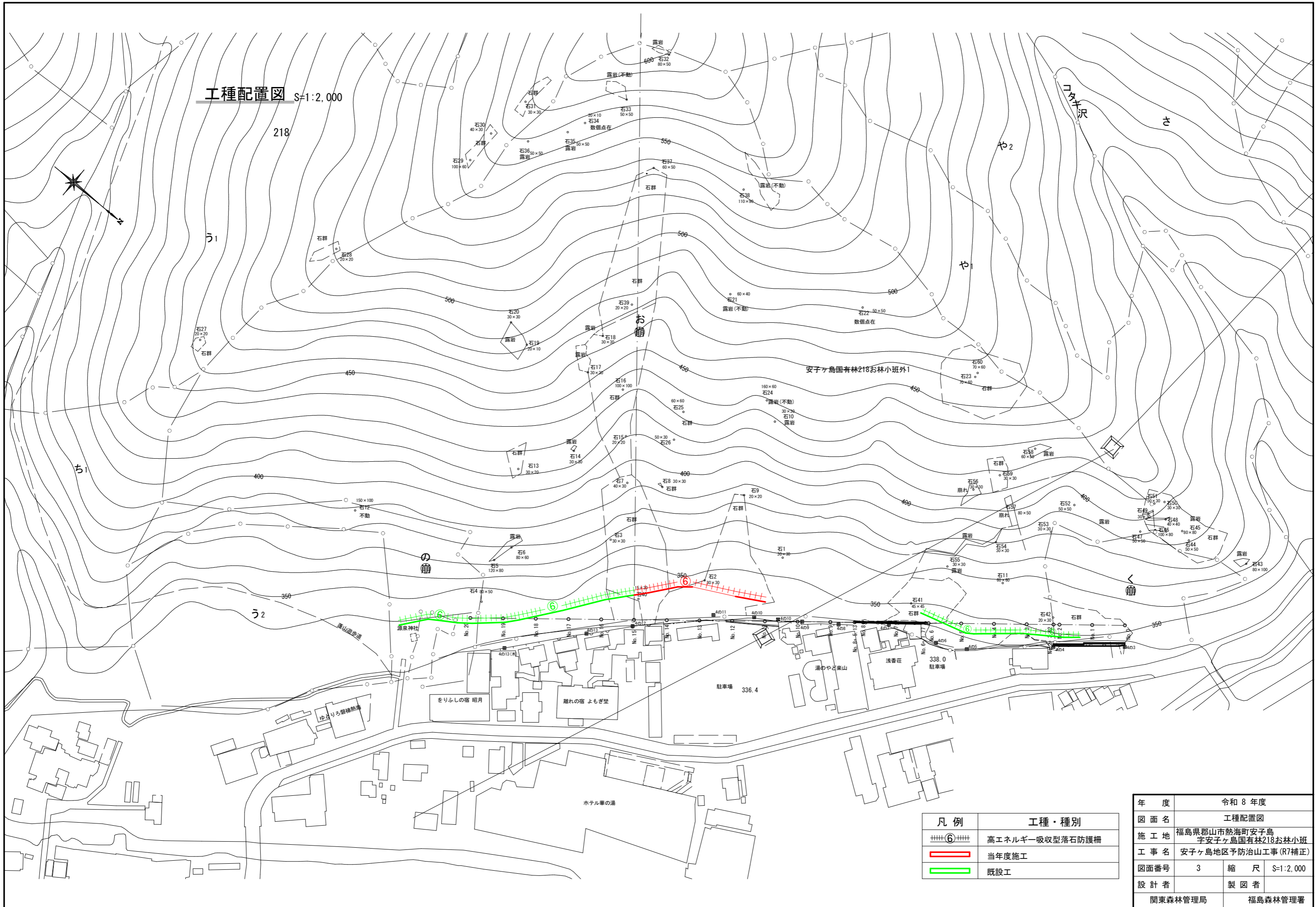
S=1:2,000



【凡例】  
 - - - : 落石防護柵 (対象落石100 kJ程度)  
 ※ 数値は石の大きさ 幅(W)cm×高さ(H)cm

年度	令和8年度
図面名	平面図
施工地	福島県郡山市熱海町安子島 宇安子ヶ島国有林218お林小班
工事名	安子ヶ島地区予防治山工事 (R7補正)
図面番号	2 縮尺 S=1:2,000
設計者	製図者
関東森林管理局	福島森林管理署

工種配置図 S=1:2,000

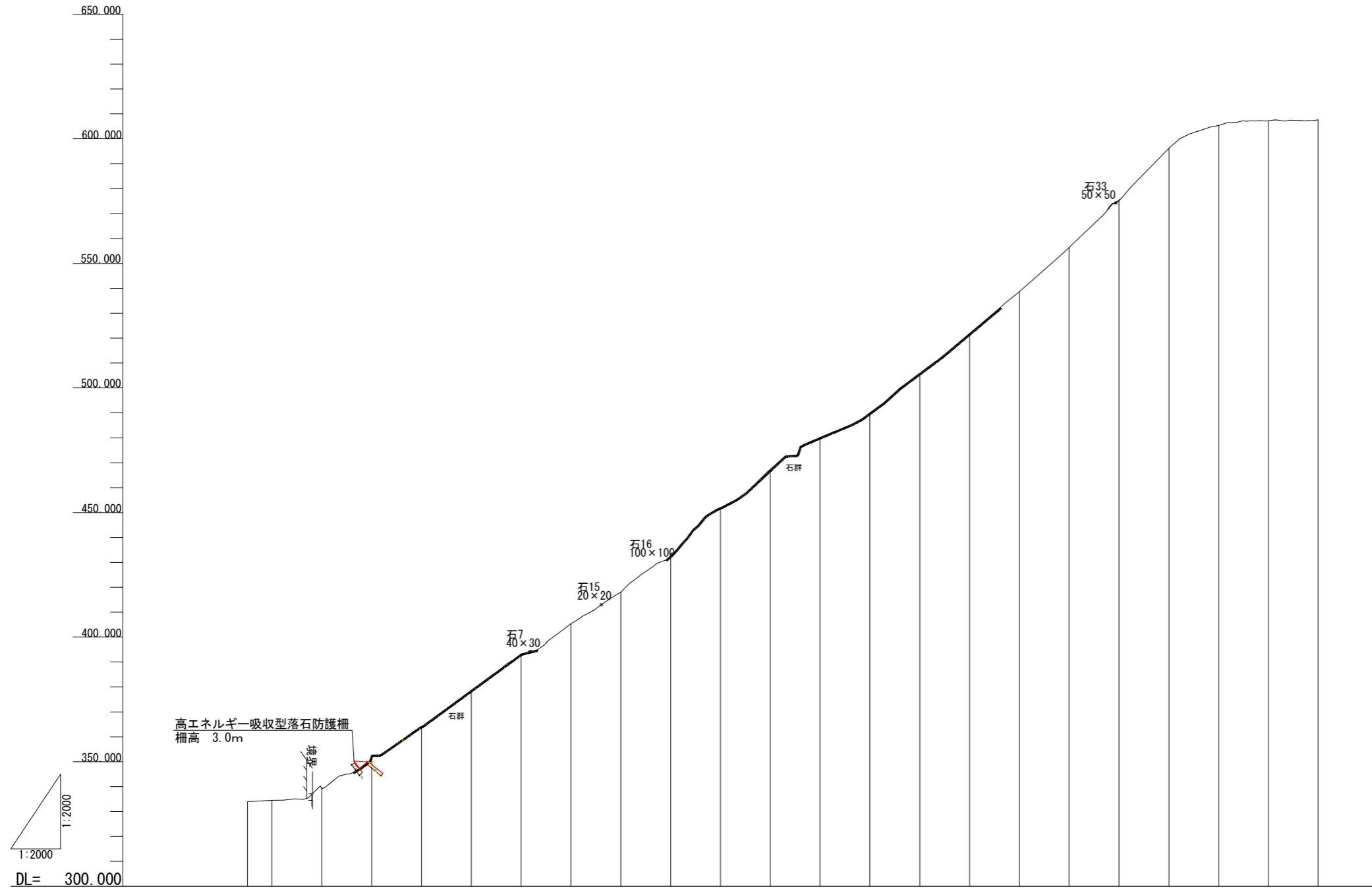


凡例	工種・種別
⦶⑥⦶	高エネルギー吸収型落石防護柵
—	当年度施工
—	既設工

年度	令和 8 年度	
図面名	工種配置図	
施工地	福島県郡山市熱海町安子島 宇安子ヶ島国有林218お林小班	
工事名	安子ヶ島地区予防治山工事 (R7補正)	
図面番号	3	縮尺 S=1:2,000
設計者	製図者	
関東森林管理局	福島森林管理署	

山腹縦断面図

V=1:2,888  
H=1:2,888



計画勾配																								
計画高																								
地盤高		333.942	334.481	339.178	352.555	364.161	378.648	393.271	405.396	418.052	432.695	452.000	467.374	480.128	490.000	505.920	521.845	538.650	556.365	575.318	596.197	605.405	607.257	607.690
追加距離		-29.857	-20.000	0.000	20.000	40.000	60.000	80.000	100.000	120.000	140.000	160.000	180.000	200.000	220.000	240.000	260.000	280.000	300.000	320.000	340.000	360.000	380.000	396.907
単距離		9.857	0.000	20.000	20.000	20.000	20.000	20.000	20.000	20.000	20.000	20.000	20.000	20.000	20.000	20.000	20.000	20.000	20.000	20.000	20.000	20.000	20.000	19.907
測点		NO.2	NO.1	NO.0	NO.1	NO.2	NO.3	NO.4	NO.5	NO.6	NO.7	NO.8	NO.9	NO.10	NO.11	NO.12	NO.13	NO.14	NO.15	NO.16	NO.17	NO.18	NO.19	NO.19

年度	令和 8 年度		
図面名	山腹縦断面図		
施工地	福島県郡山市熱海町安子島 字安子ヶ島国有林218お林小班		
工事名	安子ヶ島地区予防治山工事(R7補正)		
図面番号	4	縮尺	V=1:2,000 H=1:2,000
設計者		製図者	
関東森林管理局		福島森林管理署	