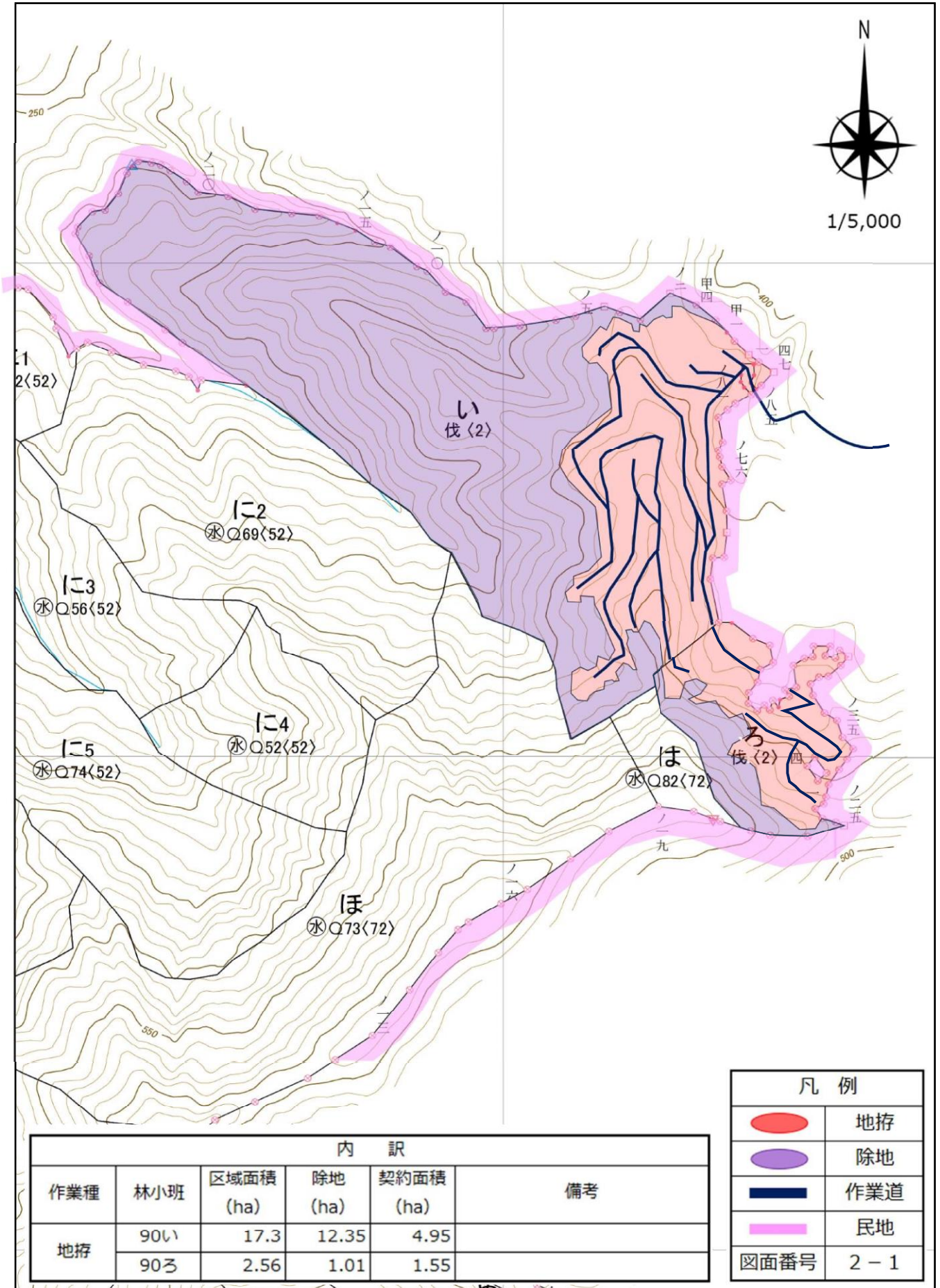


中茂庭・土湯地区造林（地拵外）請負事業（R7補正明許・強靱化） 区域図

所在地：福島県福島市飯坂町茂庭字茂庭国有林90い、ろ林小班

作業種：地拵



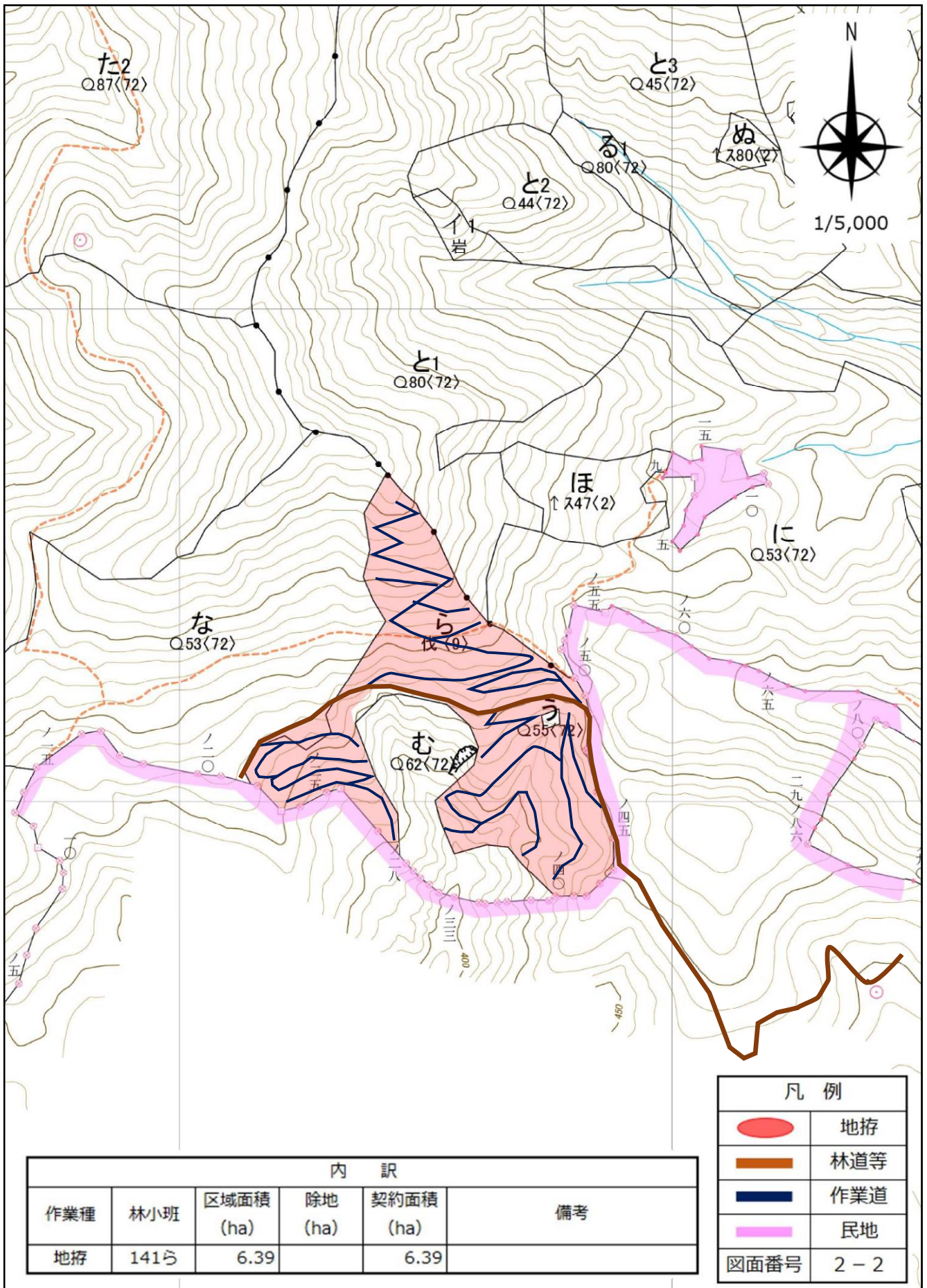
内 訳					
作業種	林小班	区域面積 (ha)	除地 (ha)	契約面積 (ha)	備考
地拵	90い	17.3	12.35	4.95	
	90ろ	2.56	1.01	1.55	

凡 例	
	地拵
	除地
	作業道
	民地
図面番号	2 - 1

中茂庭・土湯地区造林（地拵外）請負事業（R7補正明許・強靱化） 区域図

所在地：福島県福島市飯坂町茂庭字茂庭国有林141ら林小班

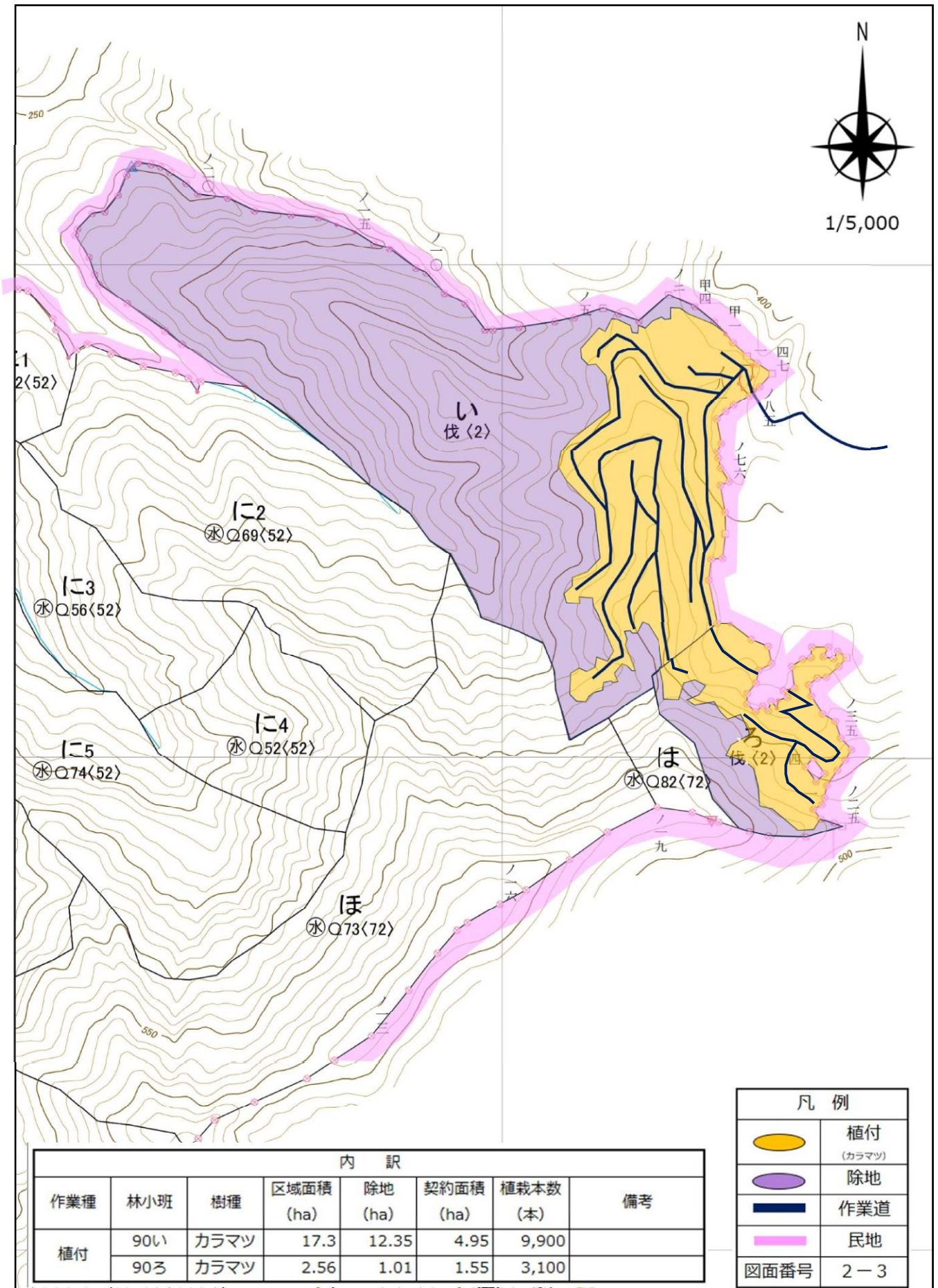
作業種：地拵



中茂庭・土湯地区造林（地拵外）請負事業（R7補正明許・強靱化） 区域図

所在地：福島県福島市飯坂町茂庭字茂庭国有林90い、ろ林小班

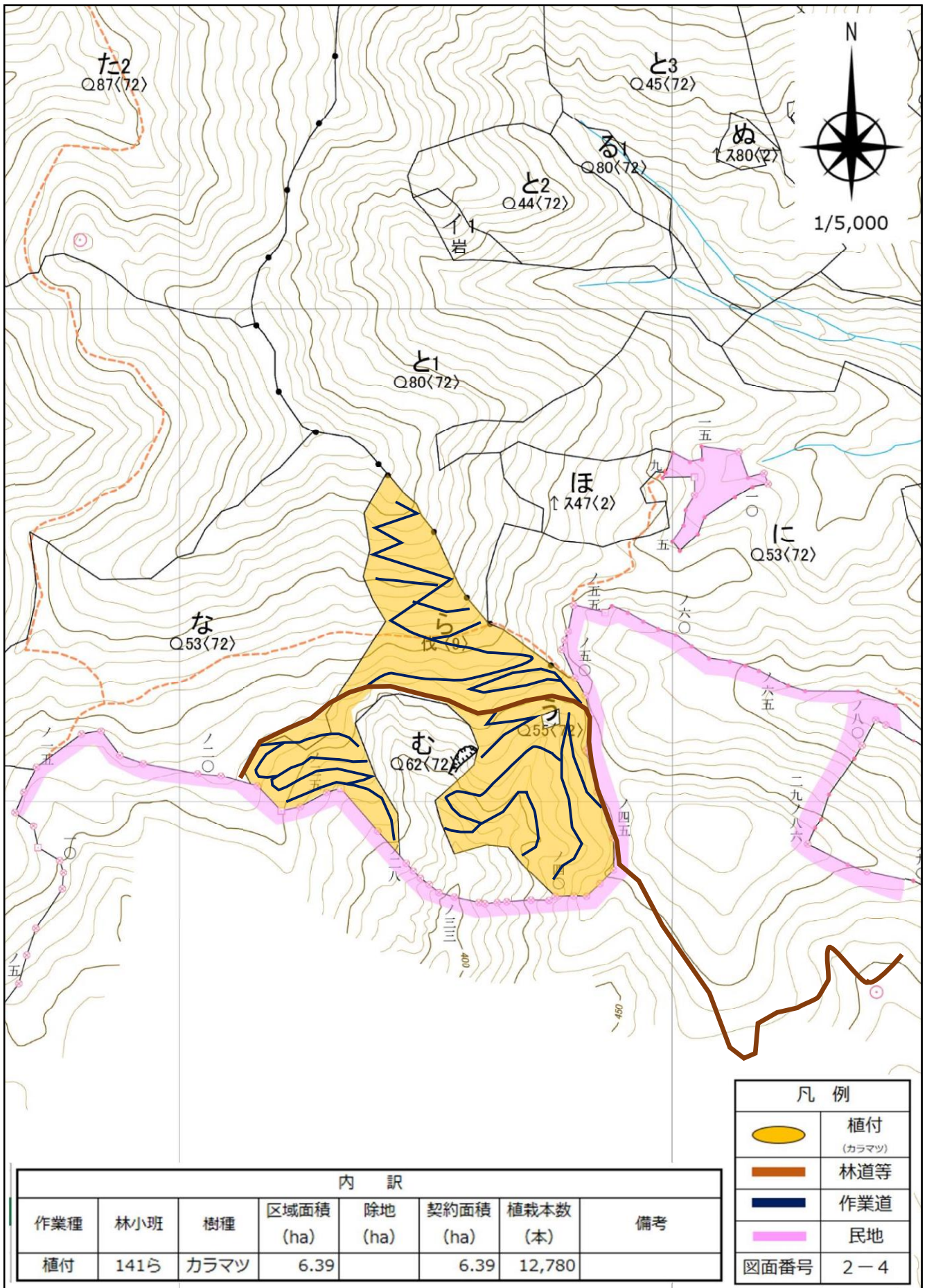
作業種：植付



中茂庭・土湯地区造林（地拵外）請負事業（R7補正明許・強靱化） 区域図

所在地：福島県福島市飯坂町茂庭字茂庭国有林141ら林小班

作業種：植付



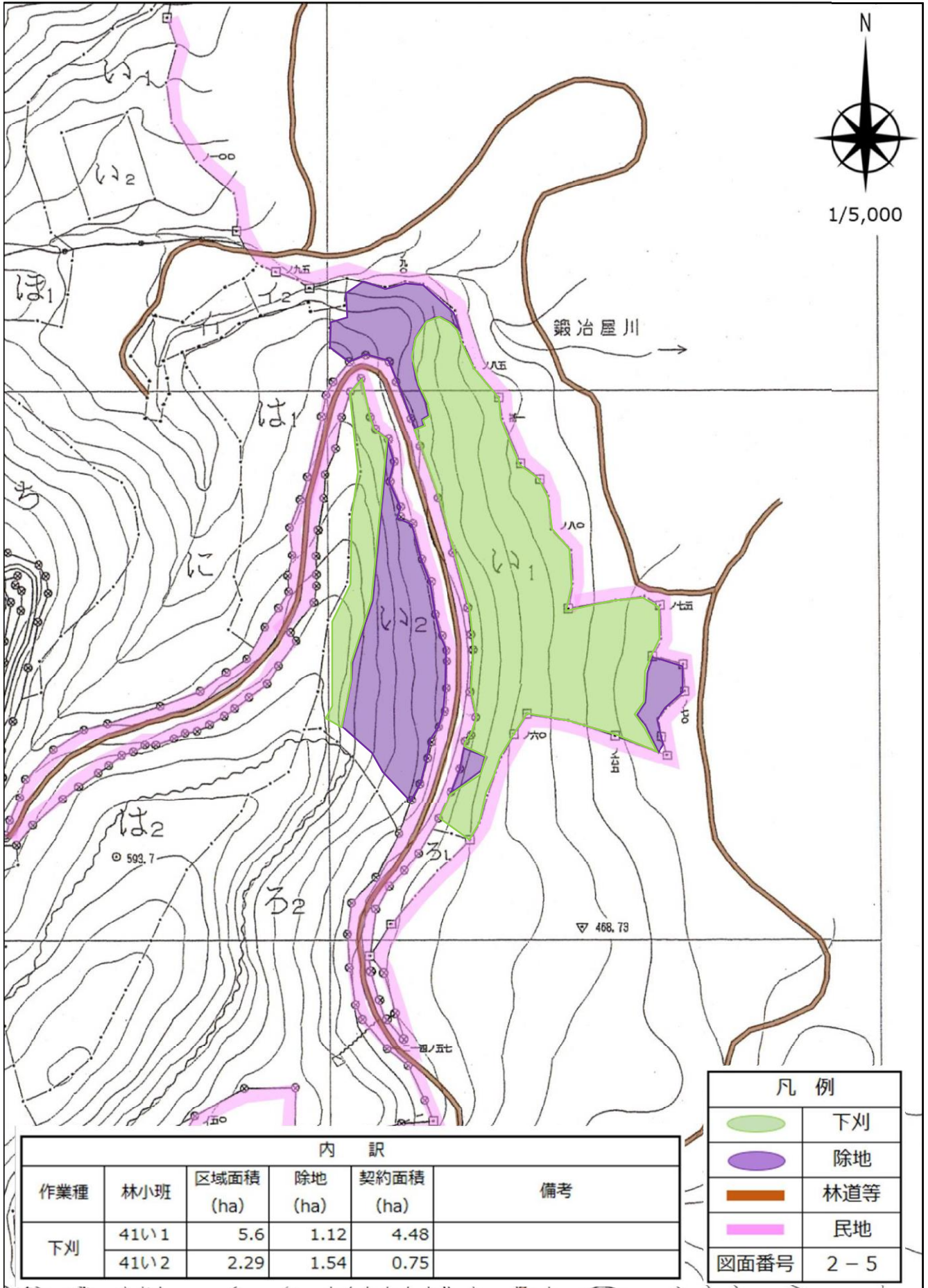
内 訳							
作業種	林小班	樹種	区域面積 (ha)	除地 (ha)	契約面積 (ha)	植栽本数 (本)	備考
植付	141ら	カラマツ	6.39		6.39	12,780	

凡 例	
	植付 (カラマツ)
	林道等
	作業道
	民地
図面番号	2-4

中茂庭・土湯地区造林（地拵外）請負事業（R7補正明許・強靱化） 区域図

所在地：福島県福島市佐原字竹ノ森国有林41い1、い2林小班

作業種：下刈



中茂庭・土湯地区造林（地拵外）請負事業（R7補正明許・強靱化） 区域図

所在地：福島県福島市桜本字会沢国有林54ぬ、る1林小班

作業種：下刈、除伐

