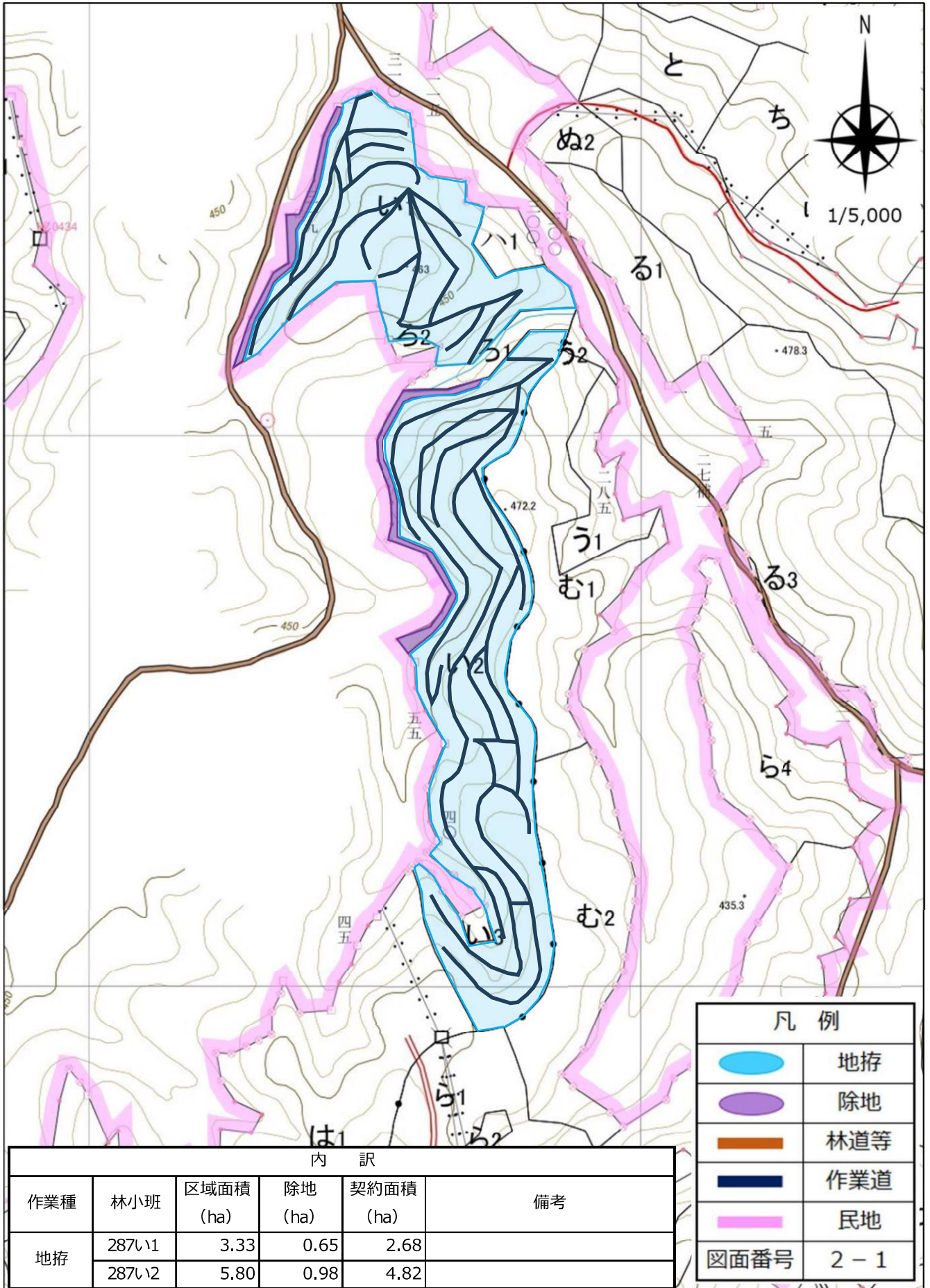


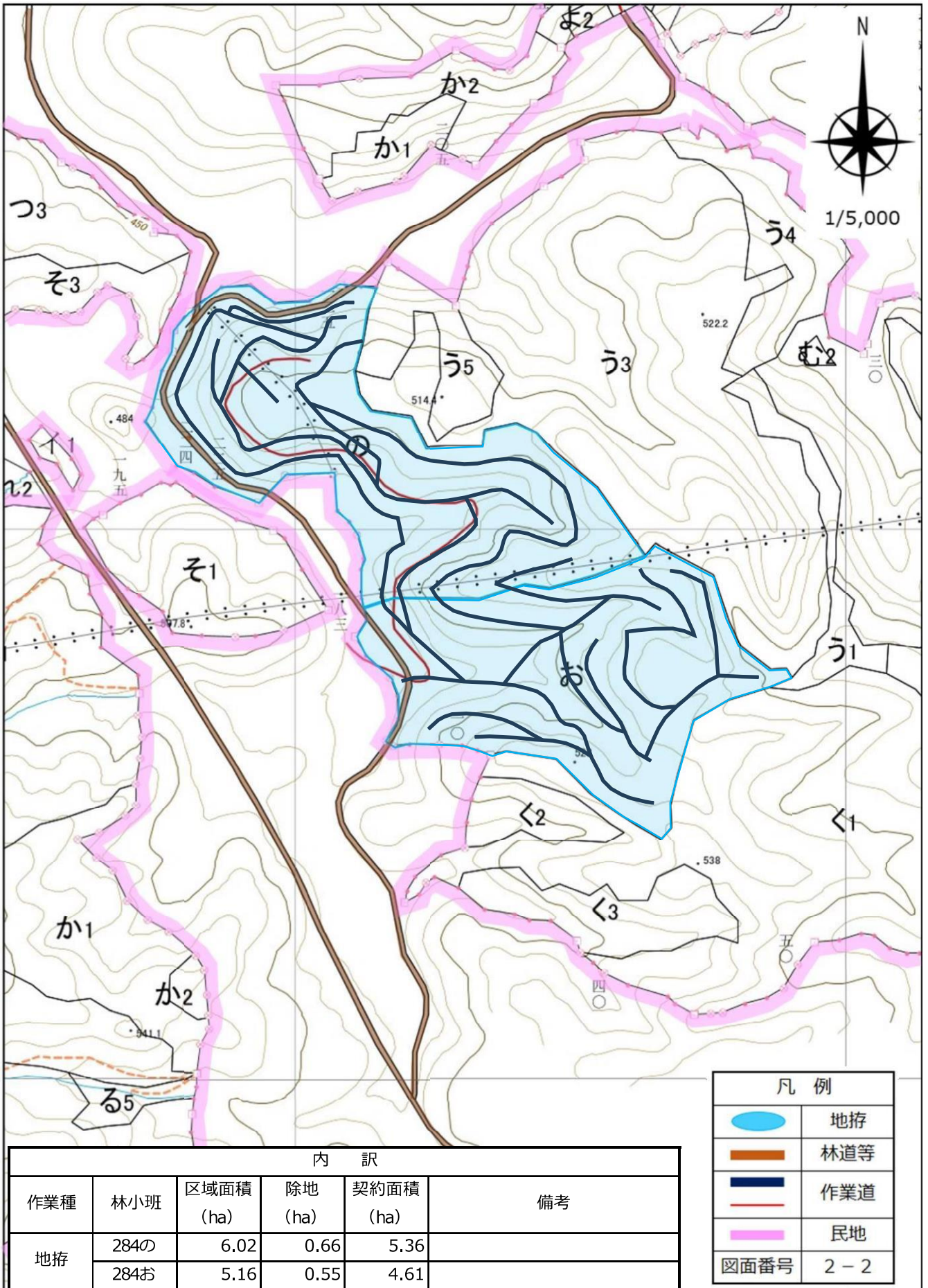
# 令和8年度都路地区造林（地拵外）請負事業 区域図

所在地：福島県田村市都路町古道字蒲生河原国有林287い1・2林小班  
 作業種：地拵



# 令和8年度都路地区造林（地拵外）請負事業 区域図

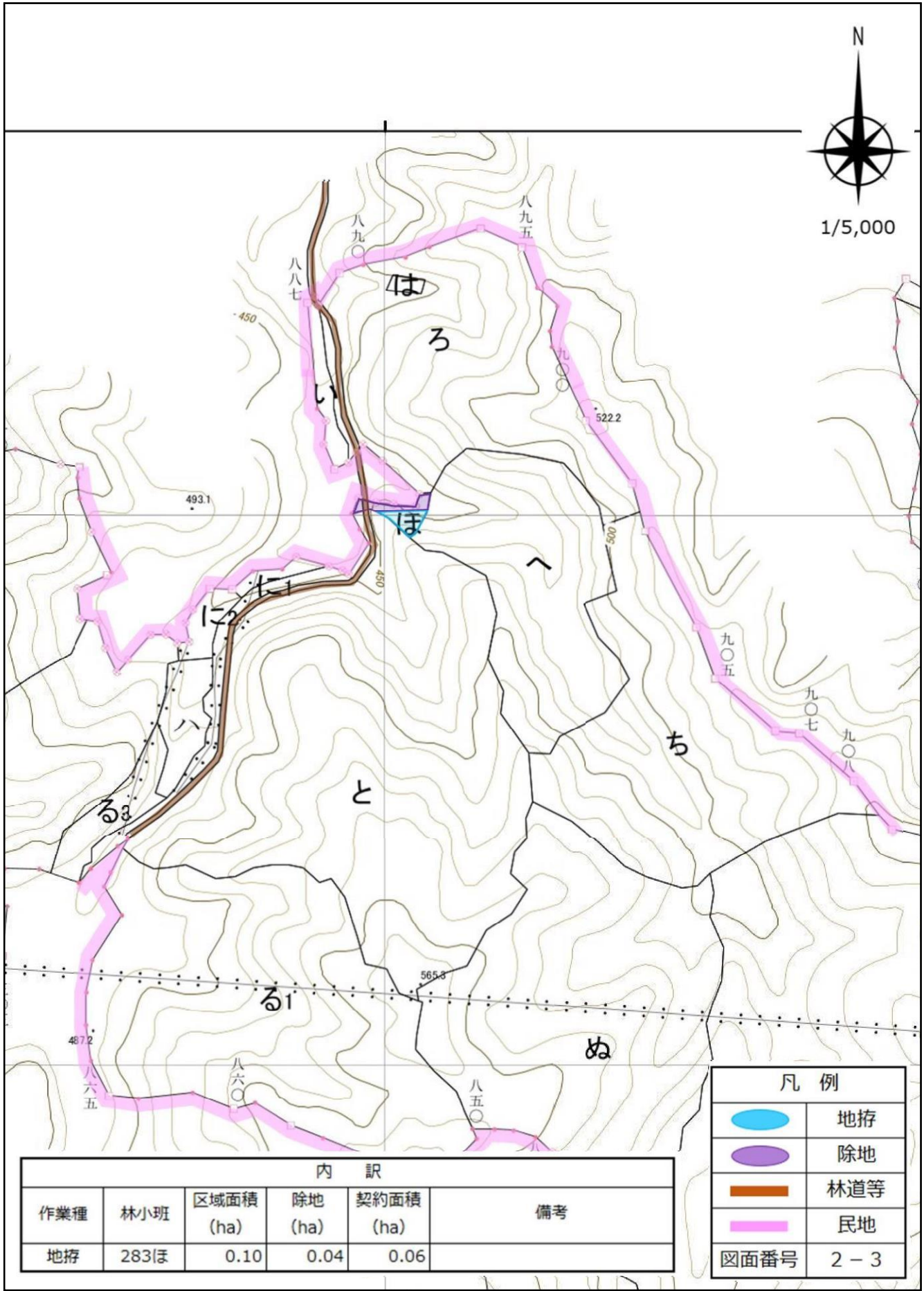
所在地：福島県田村市都路町古道字東古道乙14の1 国有林284の・お林小班  
 作業種：地拵



# 令和8年度都路地区造林（地拵外）請負事業 区域図

所在地：福島県田村市都路町古道字東古道乙14の1 国有林283ほ林小班

作業種：地拵



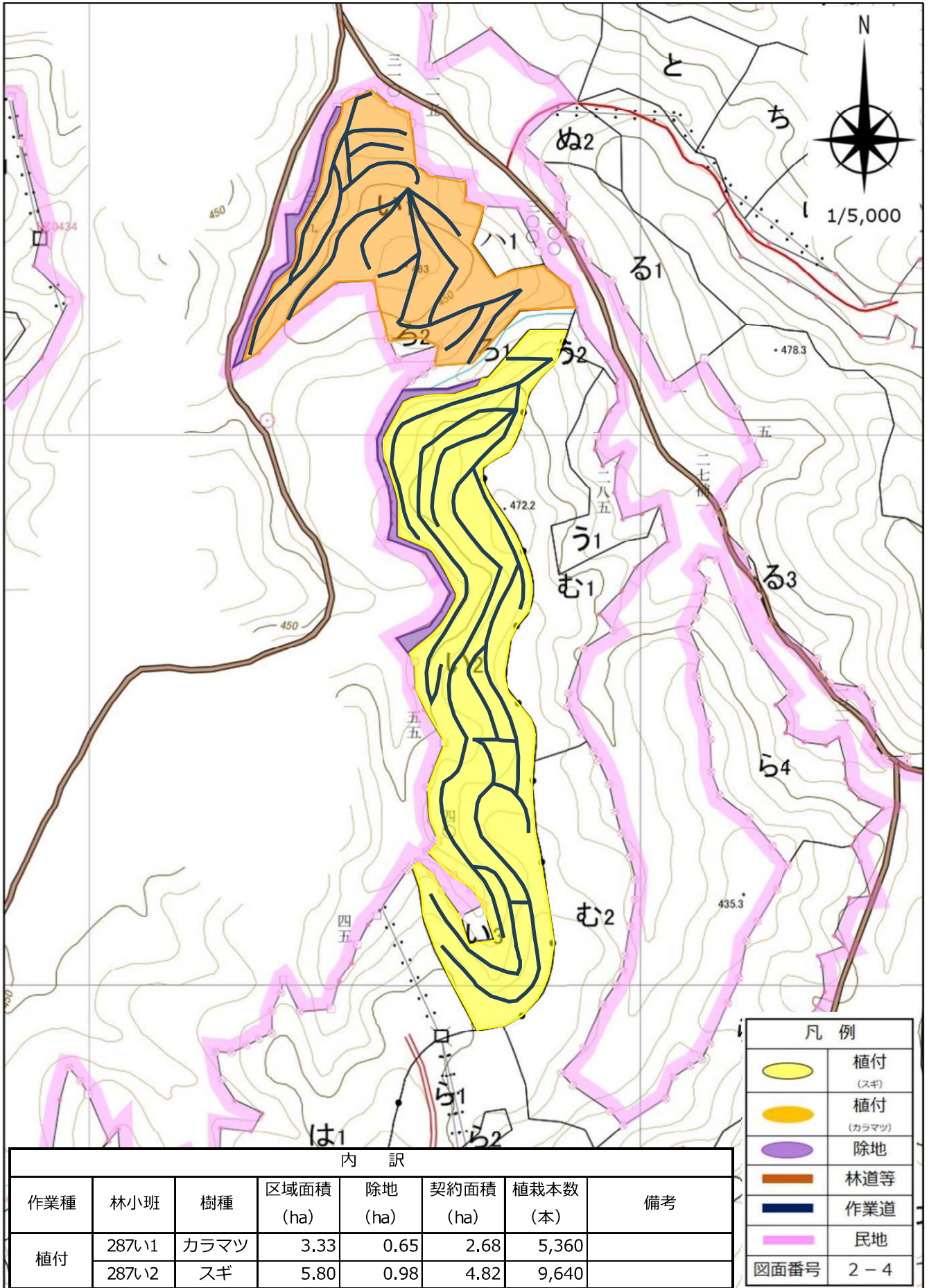
内 訳					
作業種	林小班	区域面積 (ha)	除地 (ha)	契約面積 (ha)	備考
地拵	283ほ	0.10	0.04	0.06	

凡 例	
	地拵
	除地
	林道等
	民地
図面番号	2 - 3

# 令和8年度都路地区造林（地拵外）請負事業 区域図

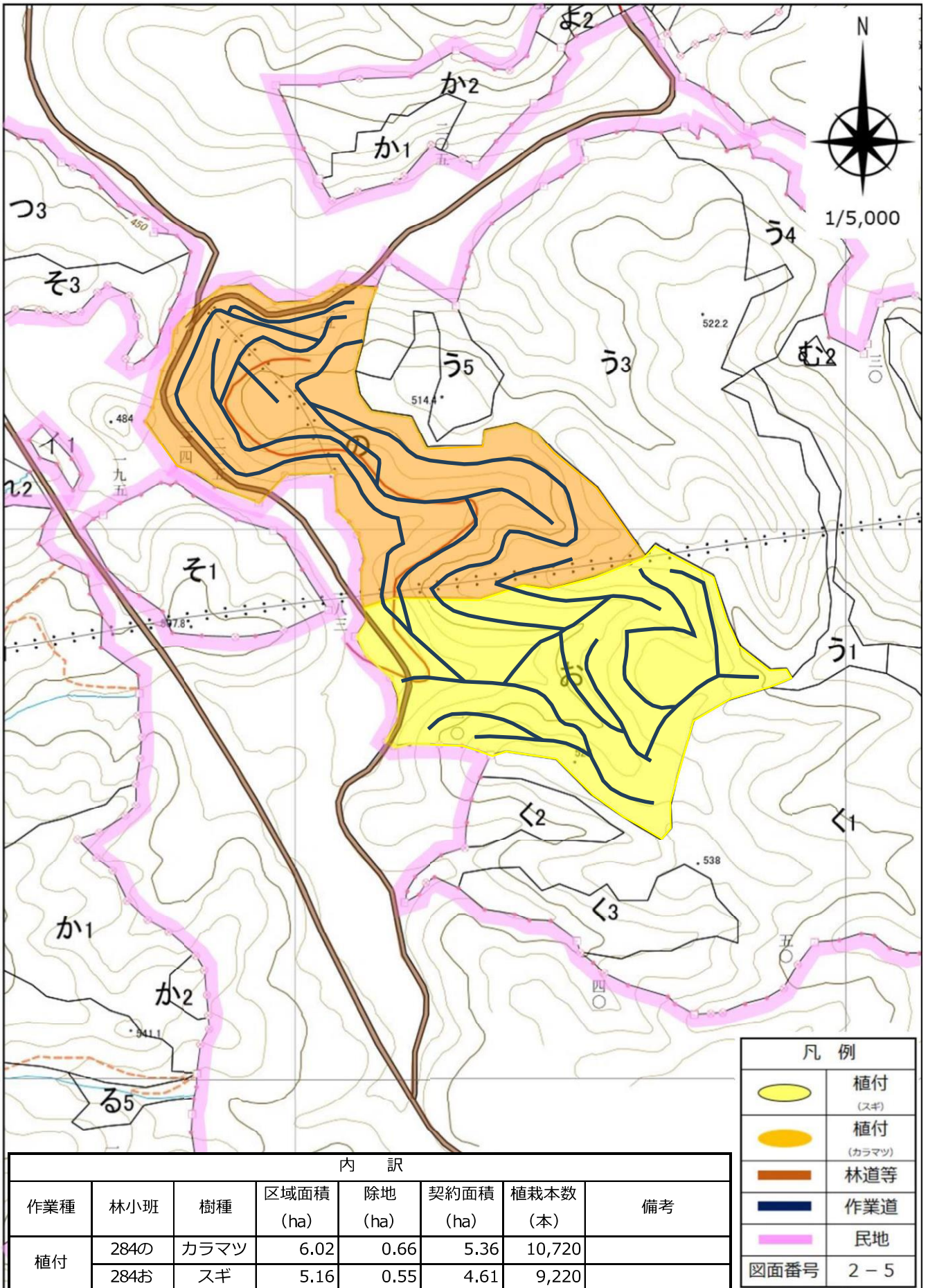
所在地：福島県田村市都路町古道字蒲生河原国有林287い1・2林小班

作業種：植付



# 令和8年度都路地区造林（地拵外）請負事業 区域図

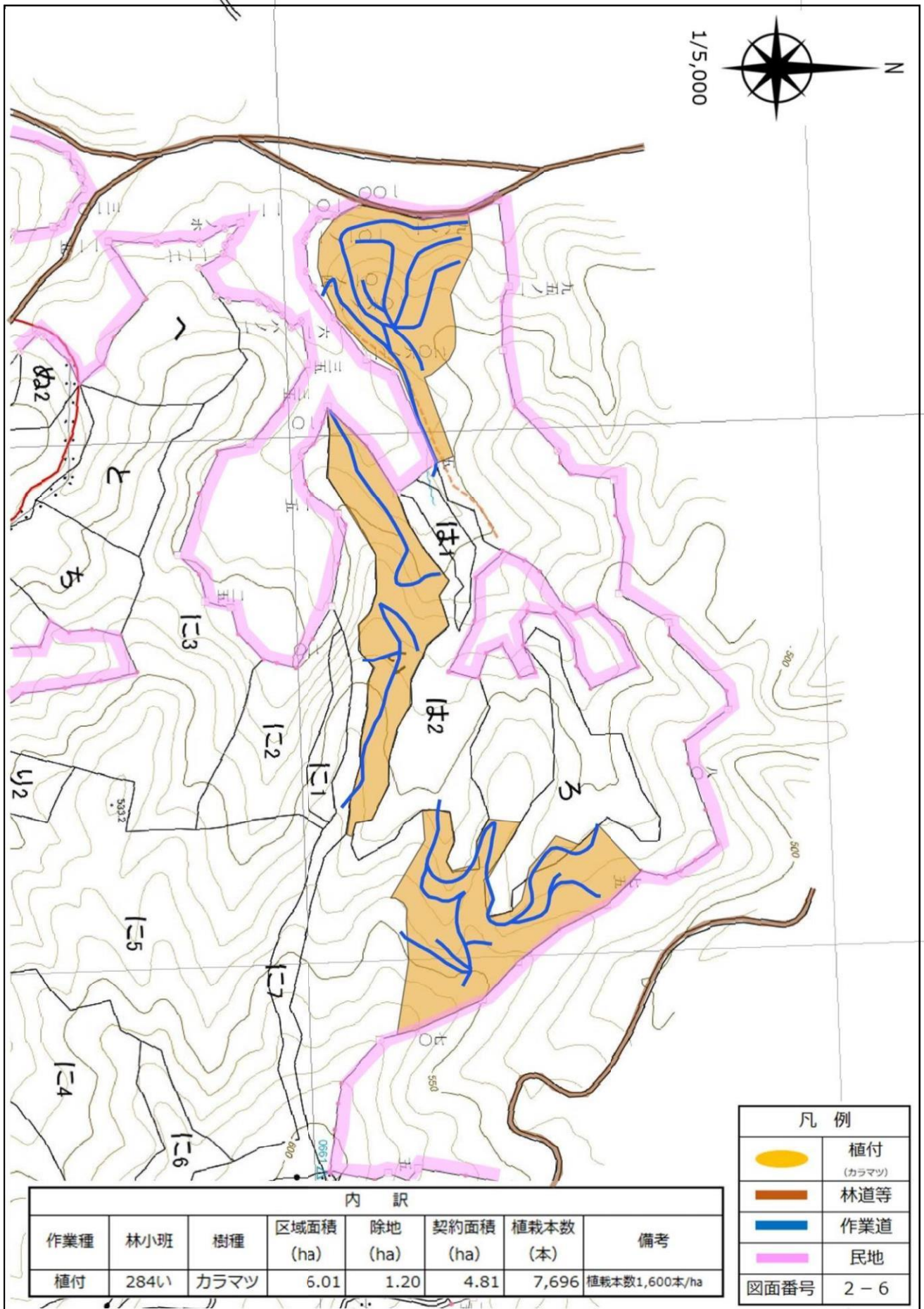
所在地：福島県田村市都路町古道字東古道乙14の1 国有林284の・お林小班  
 作業種：植付



# 令和8年度都路地区造林（地拵外）請負事業 区域図

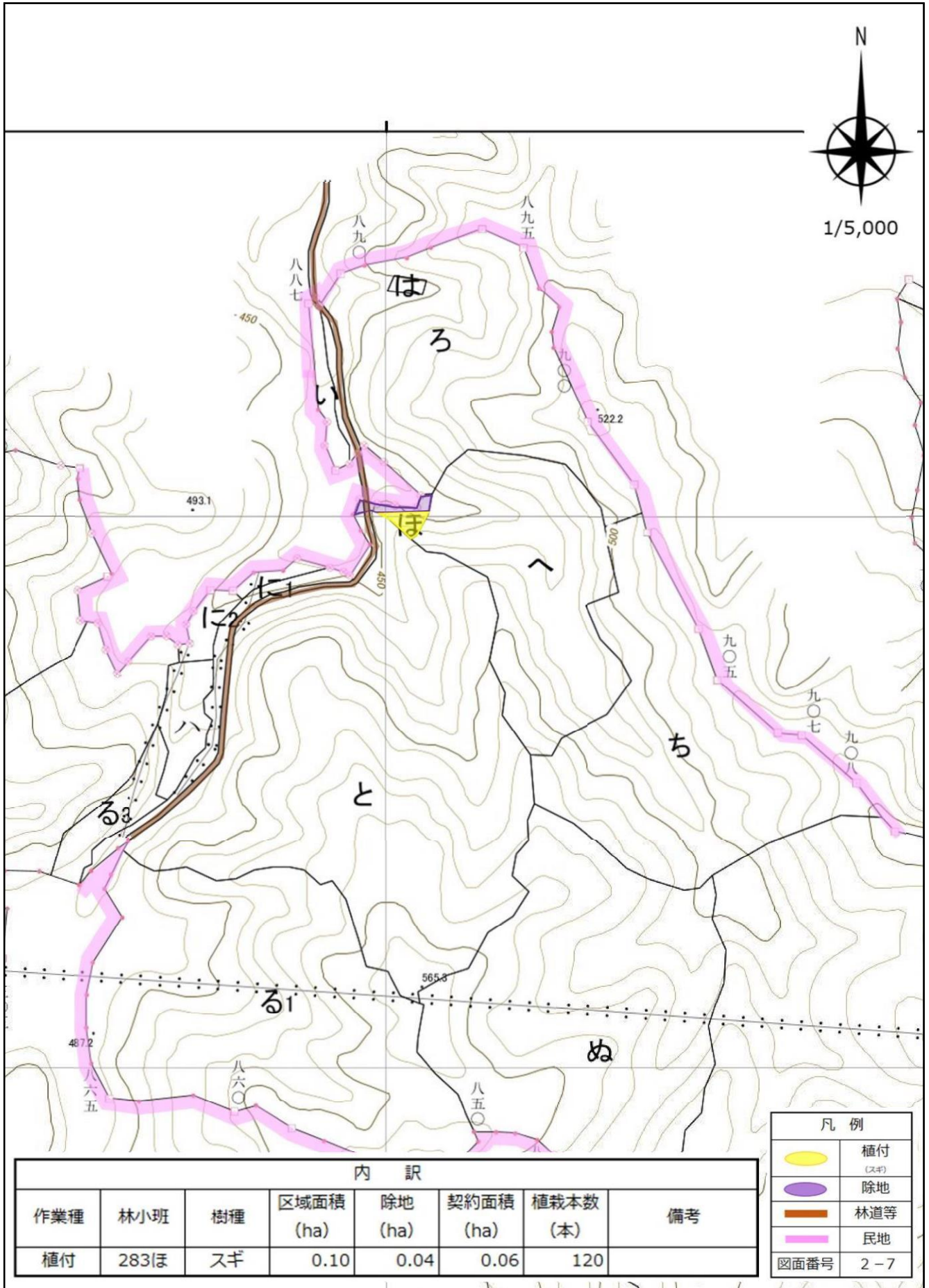
所在地：福島県田村市都路町古道字東古道乙14の1 国有林284い林小班

作業種：植付



# 令和8年度都路地区造林（地拵外）請負事業 区域図

所在地：福島県田村市都路町古道字東古道乙14の1 国有林283ほ林小班  
 作業種：植付



内 訳							
作業種	林小班	樹種	区域面積 (ha)	除地 (ha)	契約面積 (ha)	植栽本数 (本)	備考
植付	283ほ	スギ	0.10	0.04	0.06	120	

凡 例	
	植付 (スギ)
	除地
	林道等
	民地
図面番号 2-7	