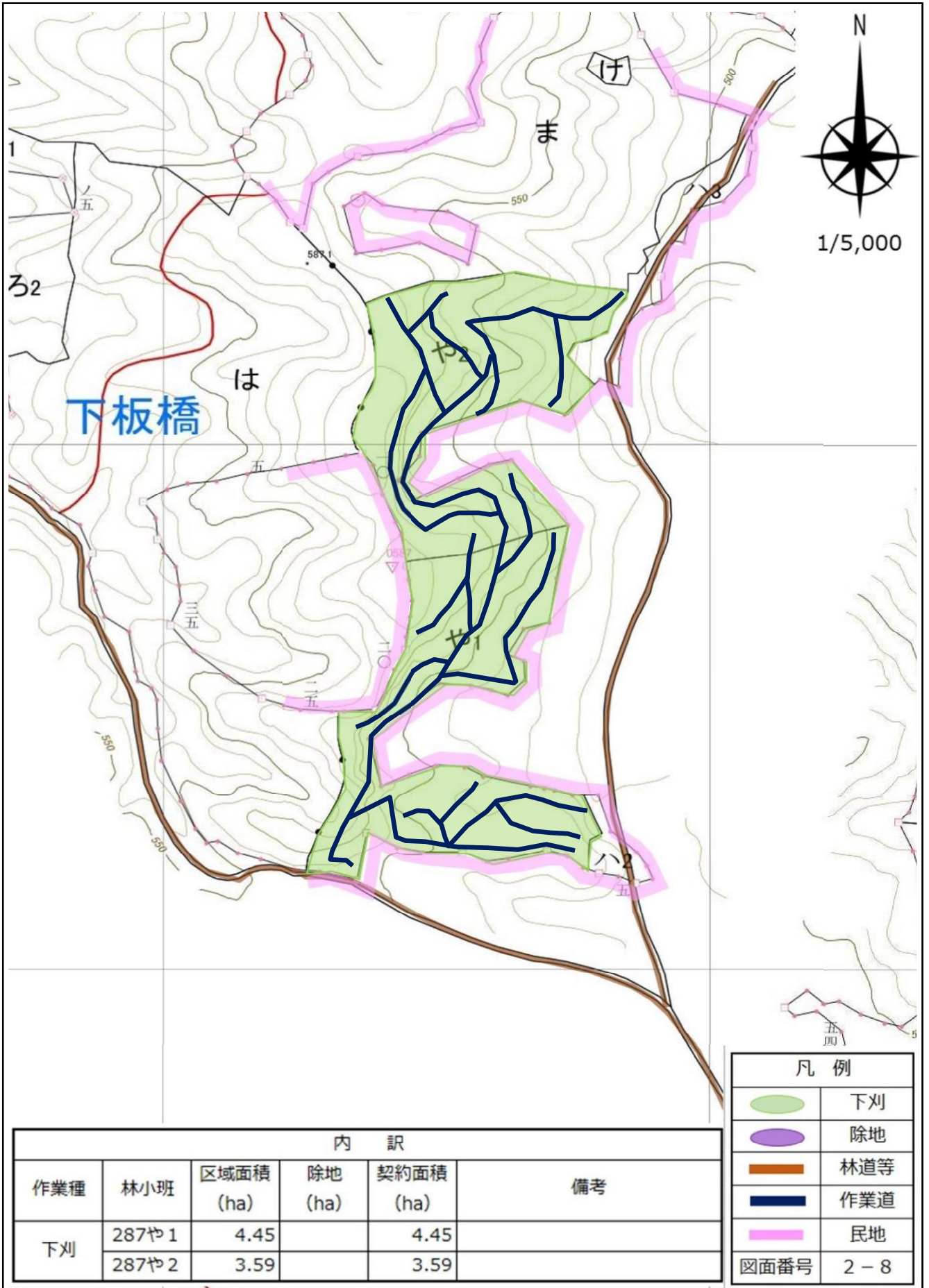


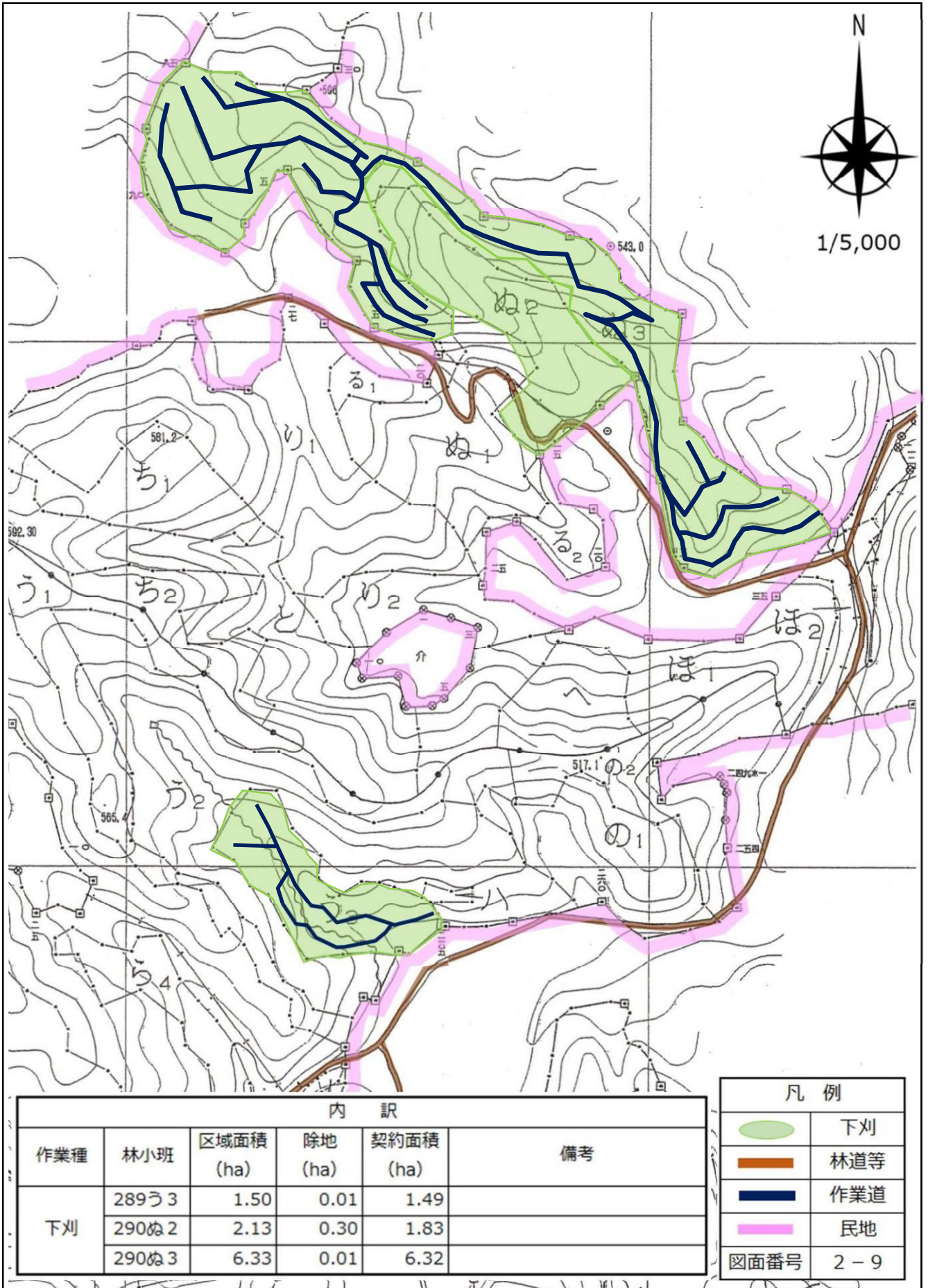
令和8年度都路地区造林（地拵外）請負事業 区域図

所在地：福島県田村市都路町古道下板橋国有林287や1林小班外
 作業種：下刈



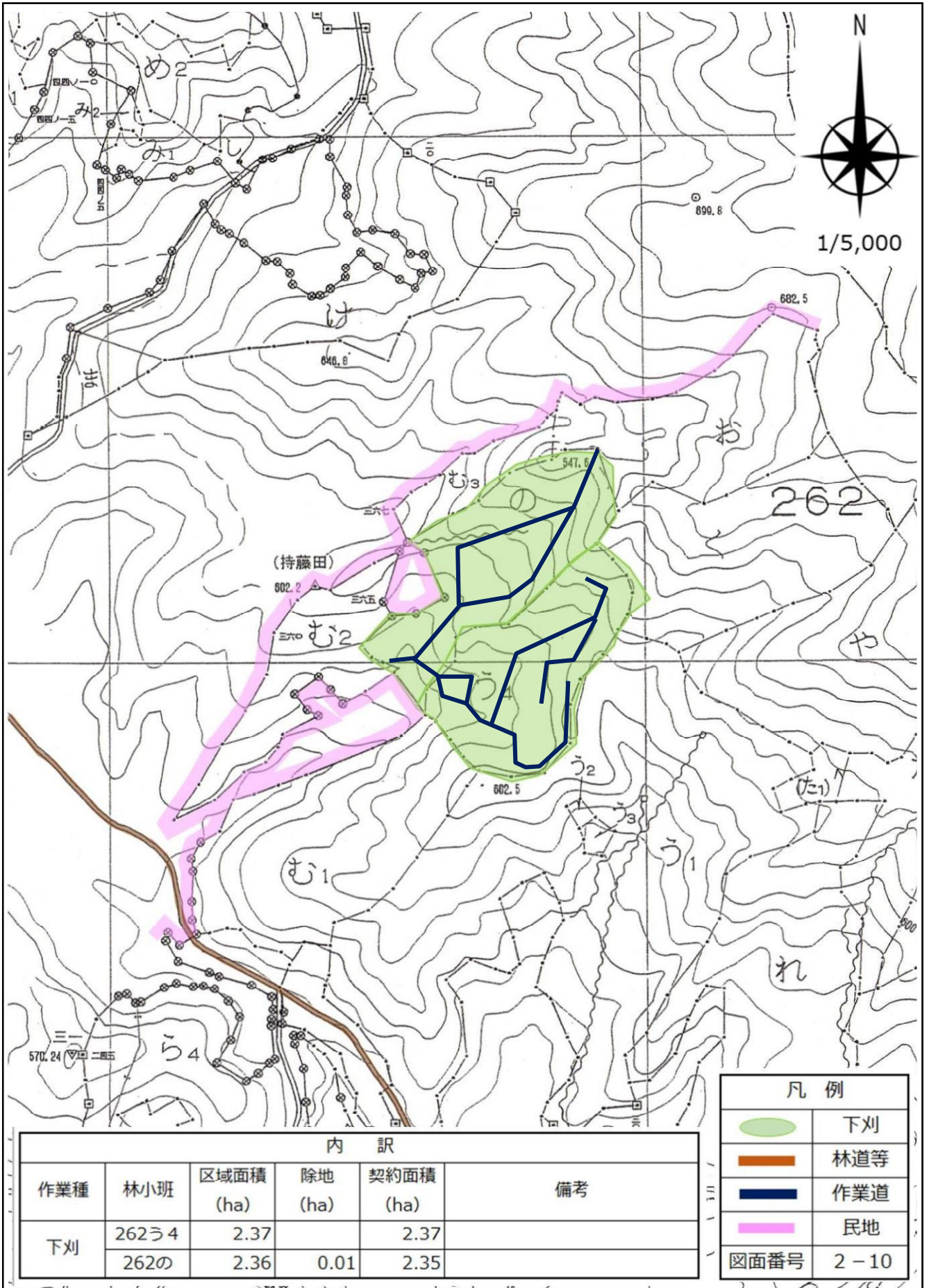
令和8年度都路地区造林（地拵外）請負事業 区域図

所在地：福島県田村市都路町古道字釜作国有林290ぬ2林小班外
 作業種：下刈



令和8年度都路地区造林（地拵外）請負事業 区域図

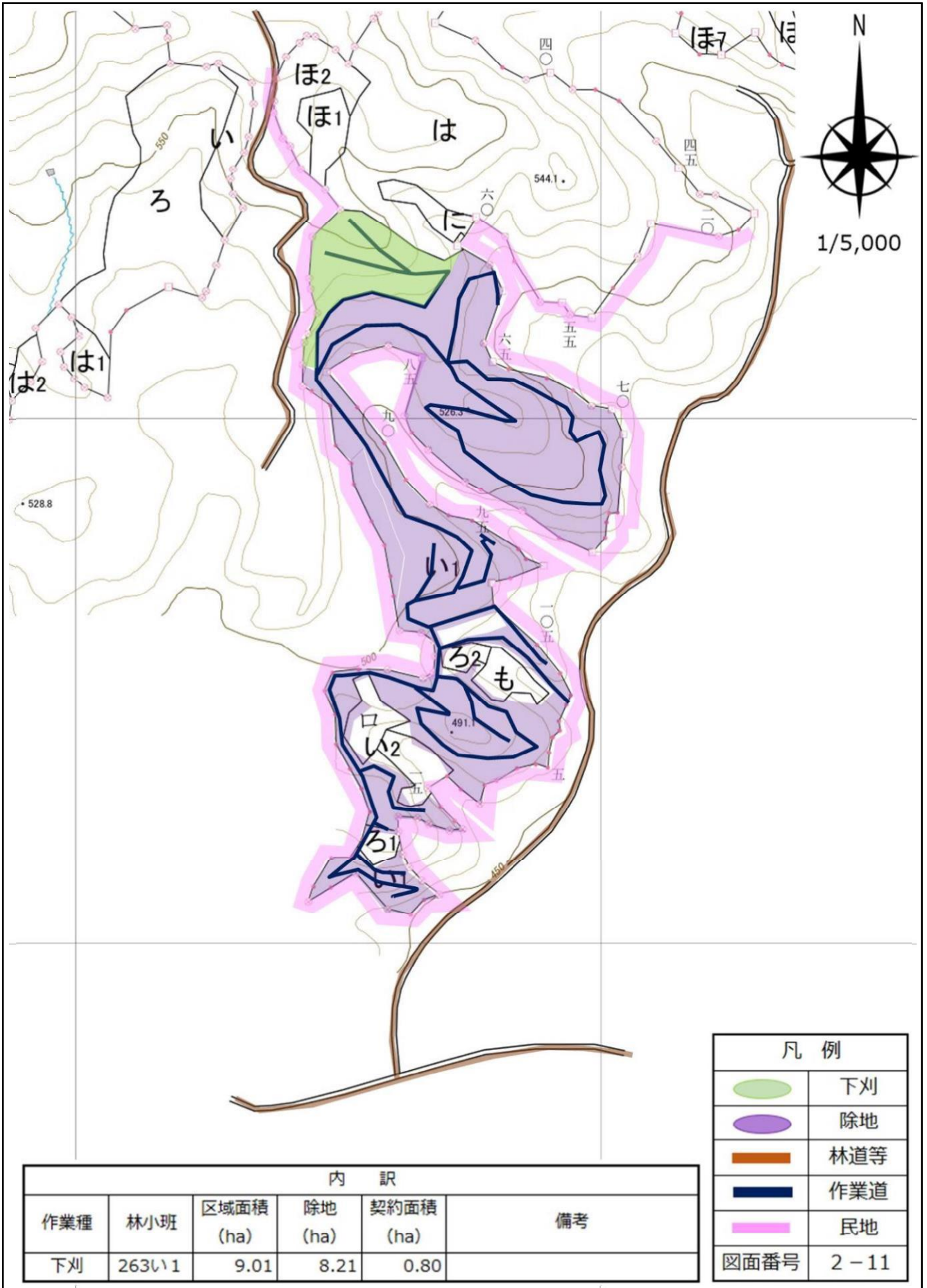
所在地：福島県田村市都路町岩井沢字南向国有林262う4林小班外
 作業種：下刈



令和8年度都路地区造林（地拵外）請負事業 区域図

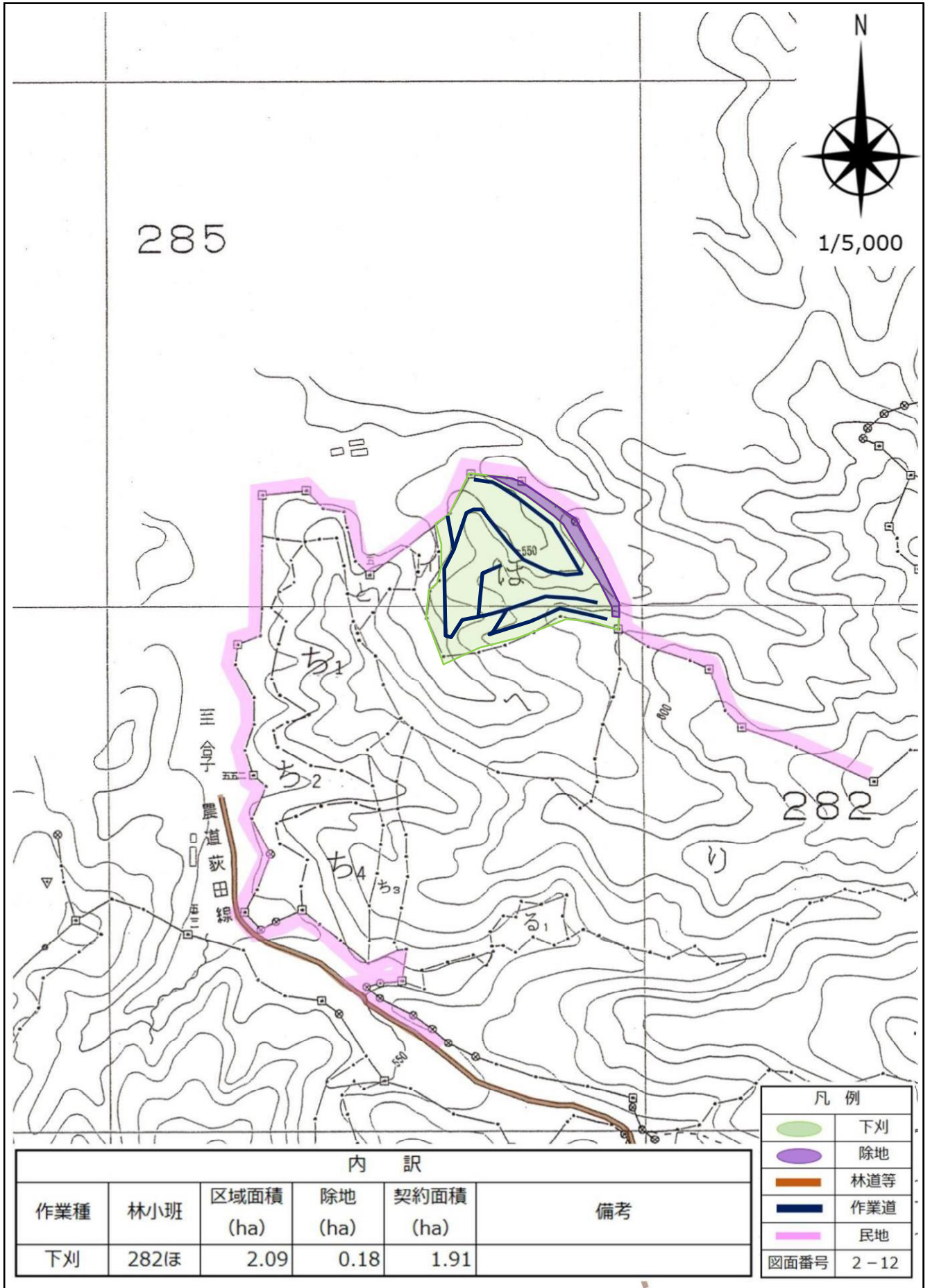
所在地：福島県田村市都路町岩井沢字南向国有林263い1林小班

作業種：下刈



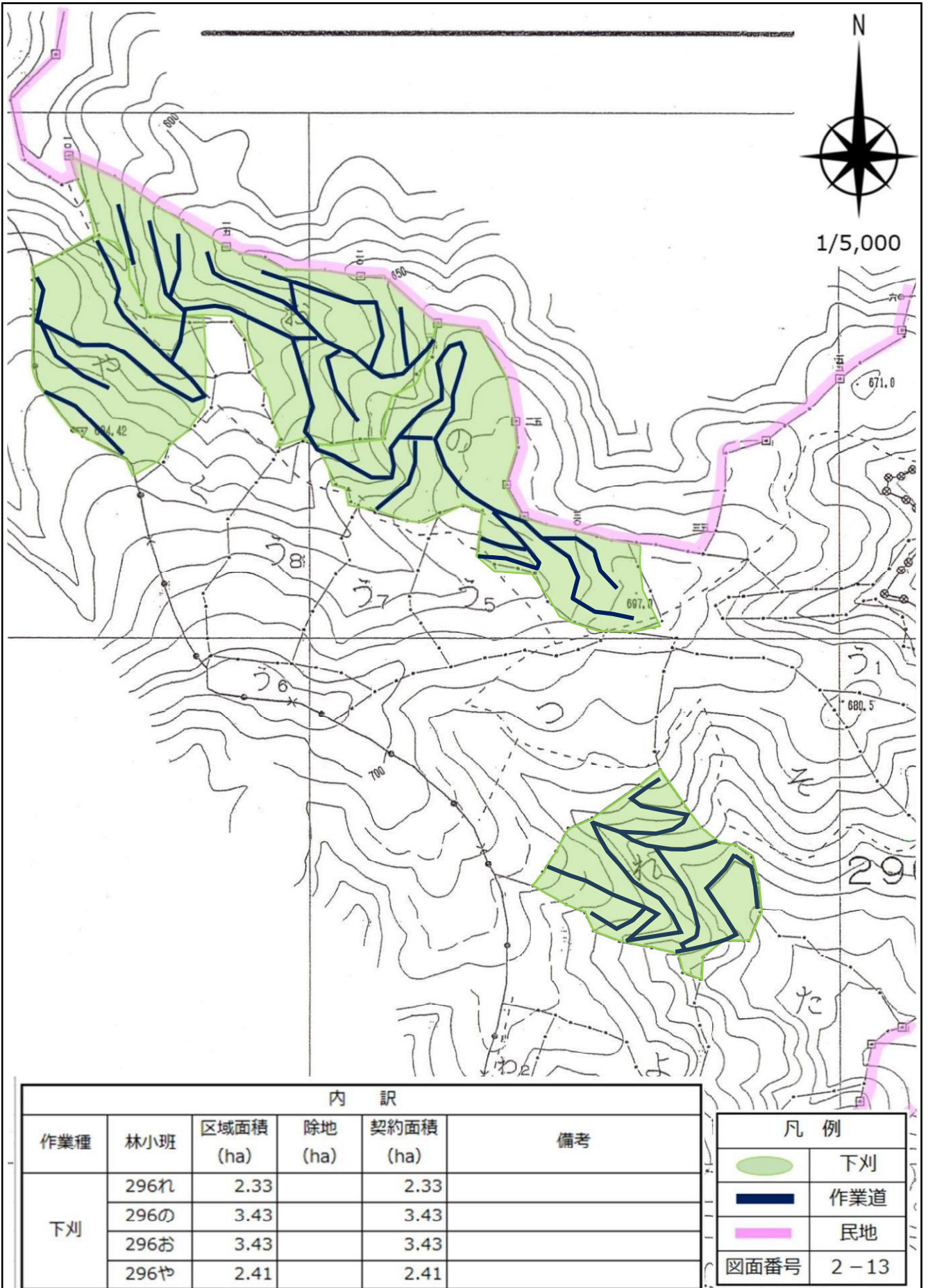
令和8年度都路地区造林（地拵外）請負事業 区域図

所在地：福島県田村市都路町古道字東古道乙14の1国有林282ほ林小班
 作業種：下刈



令和8年度都路地区造林（地拵外）請負事業 区域図

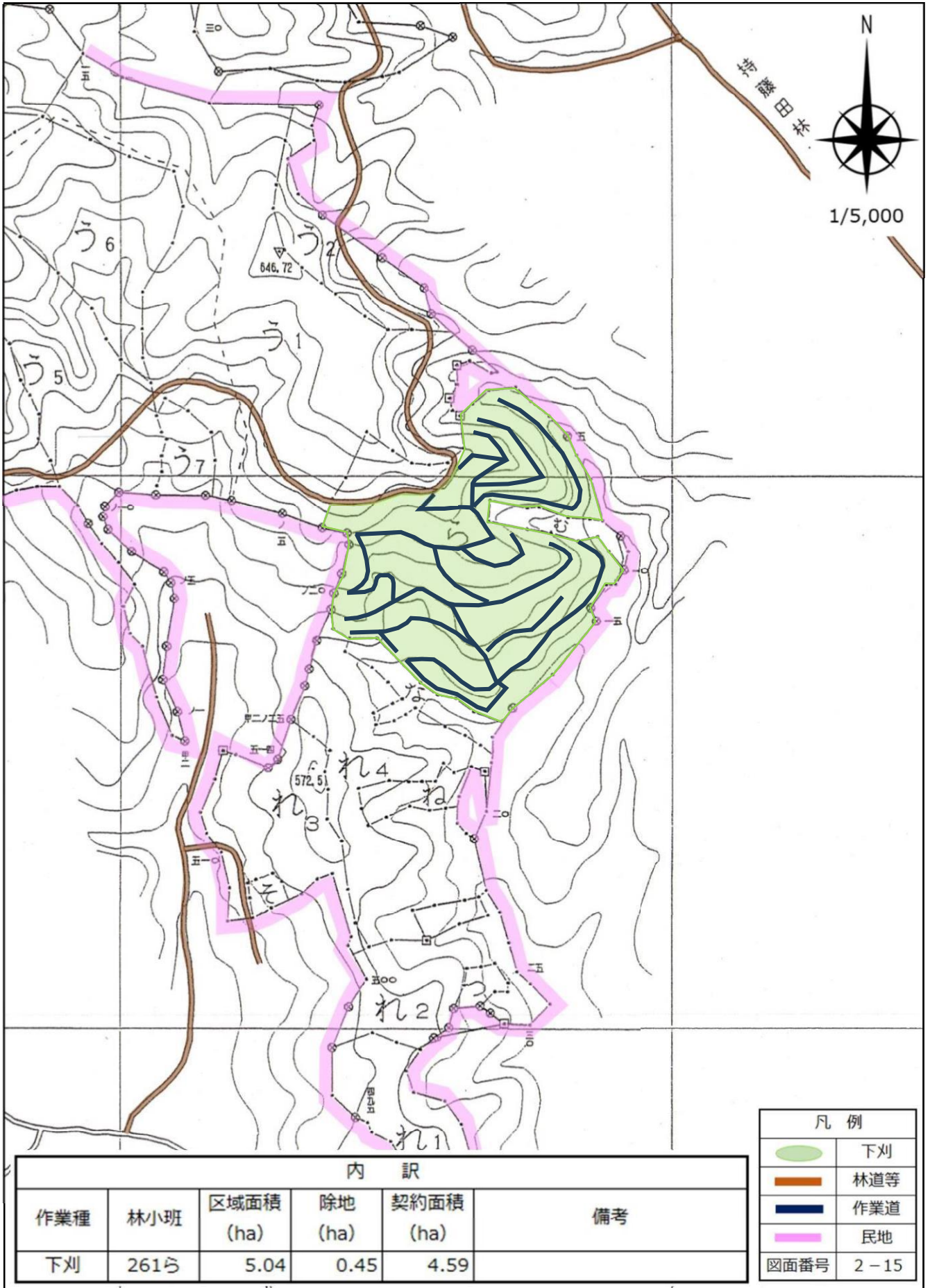
所在地：福島県田村市都路町岩井沢字北向国有林296㍿林小班外
 作業種：下刈



令和8年度都路地区造林（地拵外）請負事業 区域図

所在地：福島県田村市都路町岩井沢字南向国有林261㍿林小班

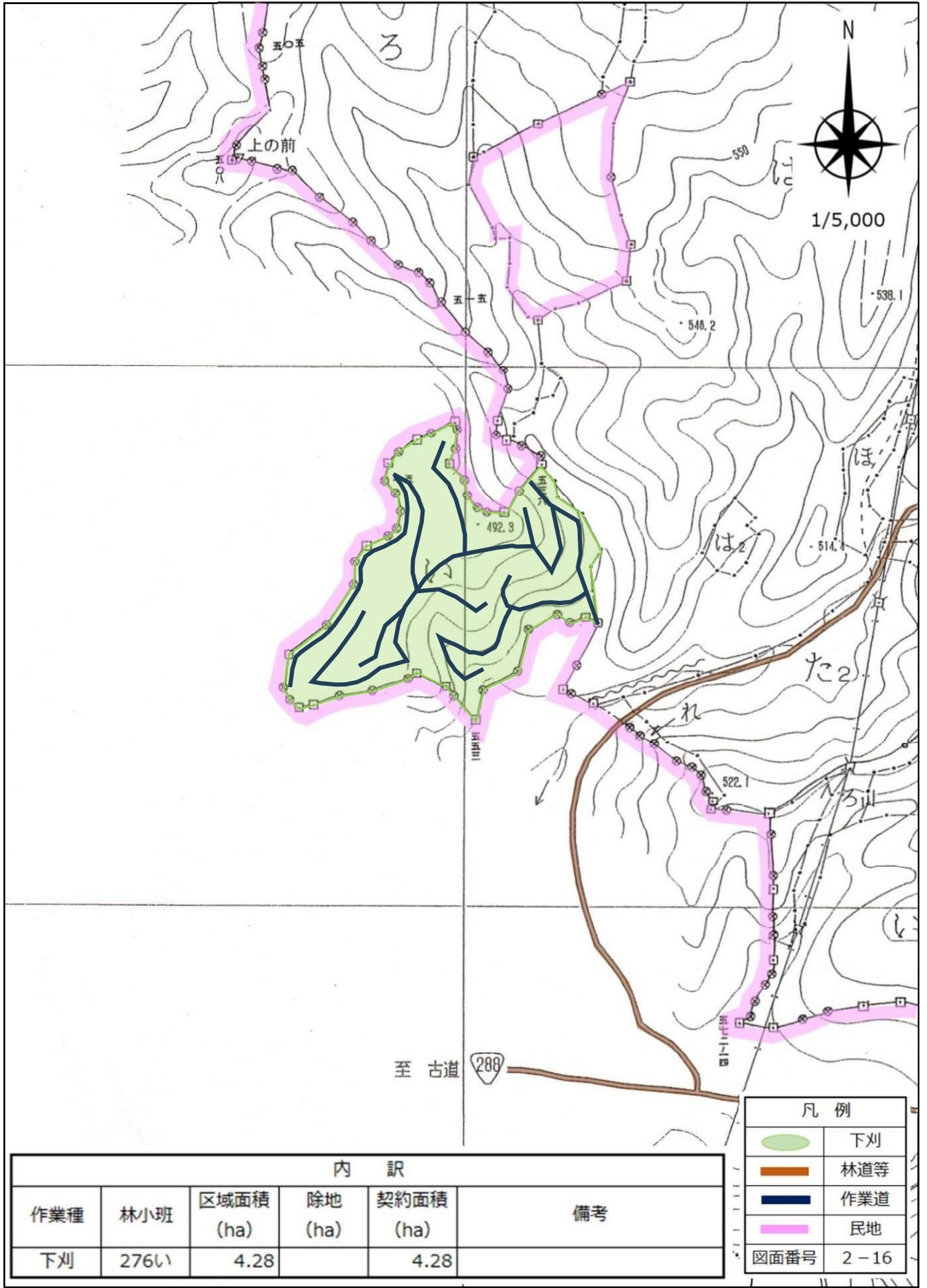
作業種：下刈



令和8年度都路地区造林（地拵外）請負事業 区域図

所在地：福島県田村市都路町古道字東古道乙14の1 国有林276い林小班

作業種：下刈

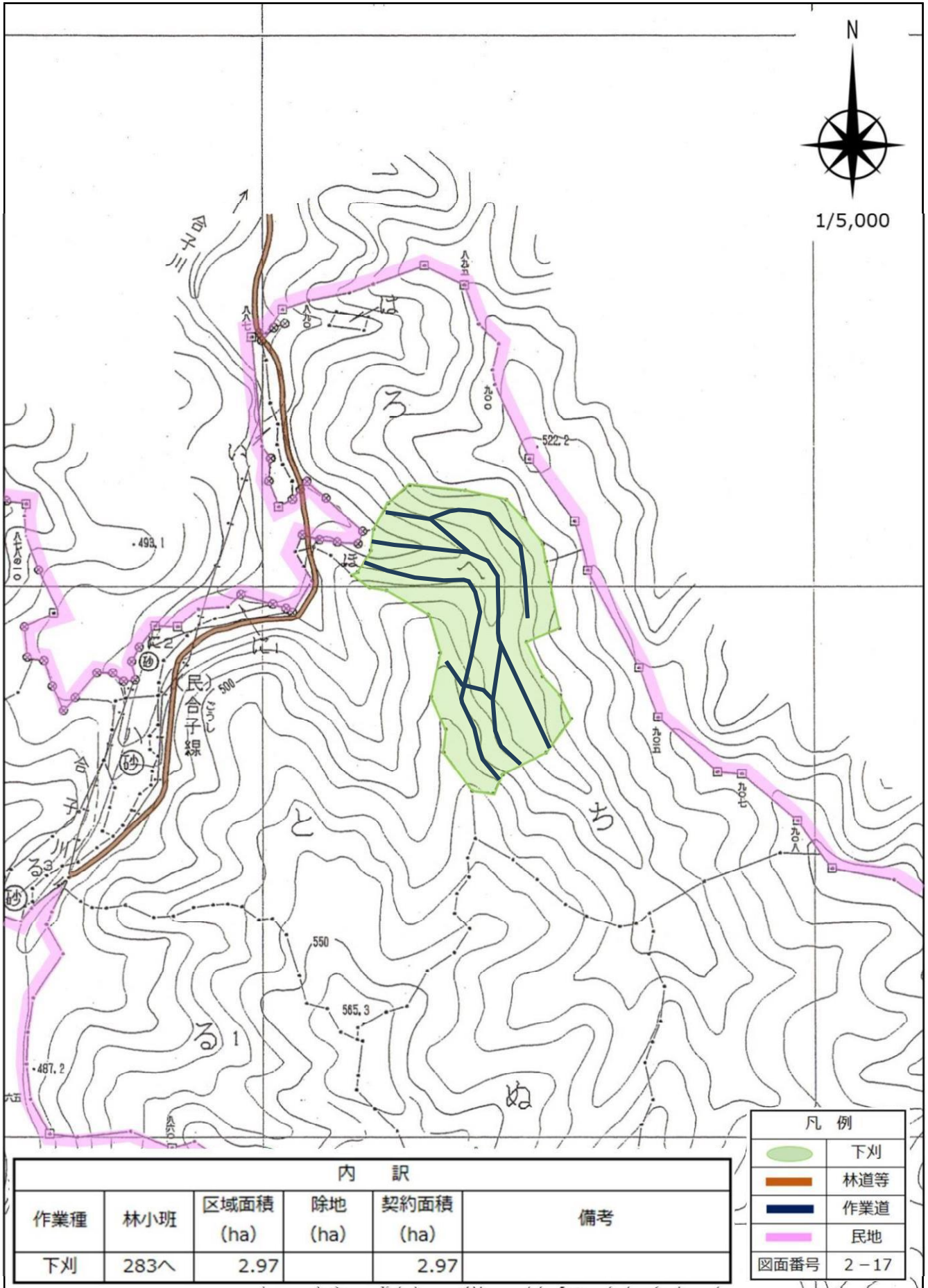


内 訳					備考
作業種	林小班	区域面積 (ha)	除地 (ha)	契約面積 (ha)	
下刈	276い	4.28		4.28	

令和8年度都路地区外造林（地拵外）請負事業 区域図

所在地：福島県田村市都路町古道字東古道乙14の1国有林283へ林小班

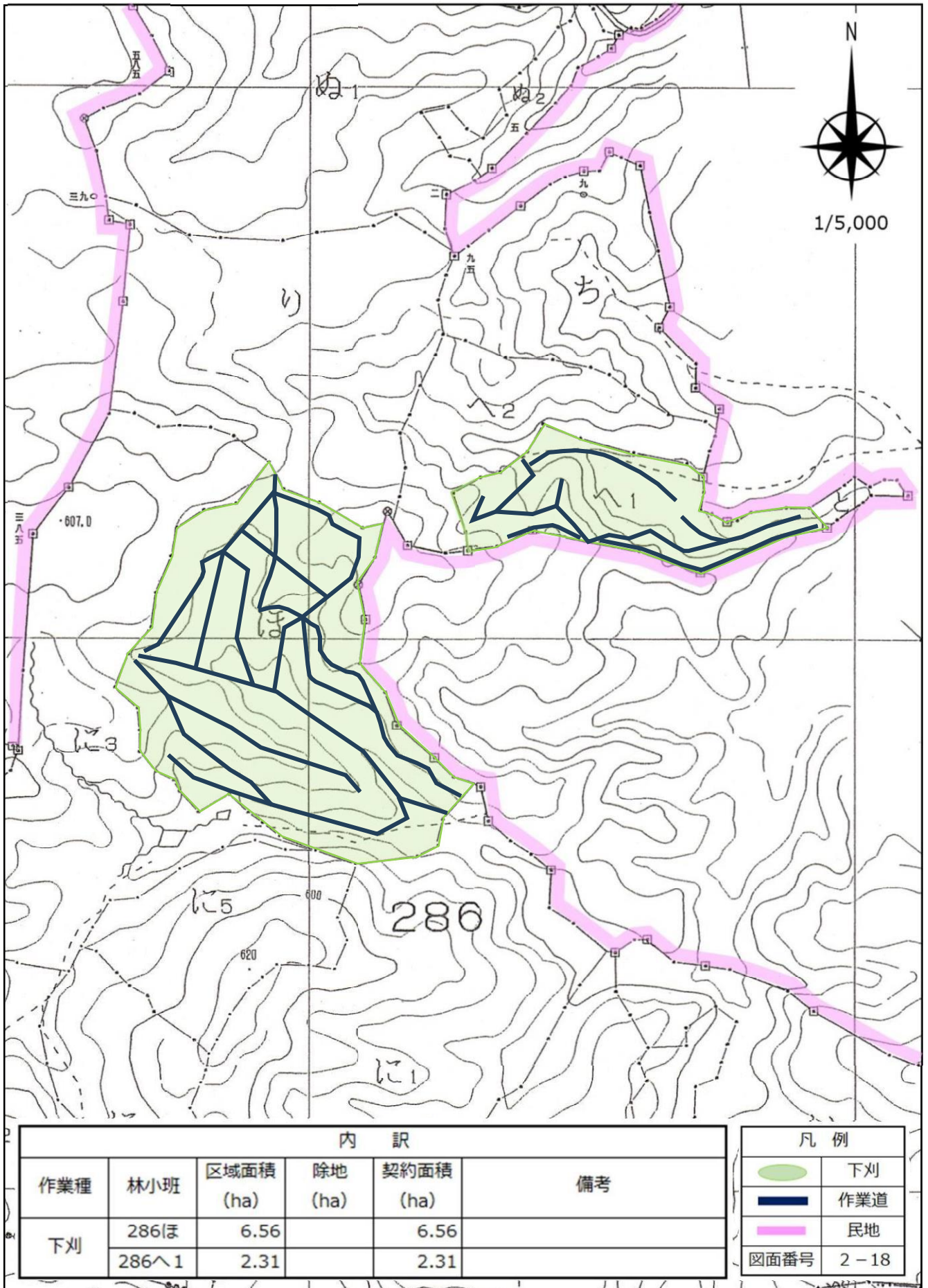
作業種：下刈



令和8年度都路地区造林（地拵外）請負事業 区域図

所在地：福島県田村市都路町古道字西古道国有林286ほ、へ1林小班

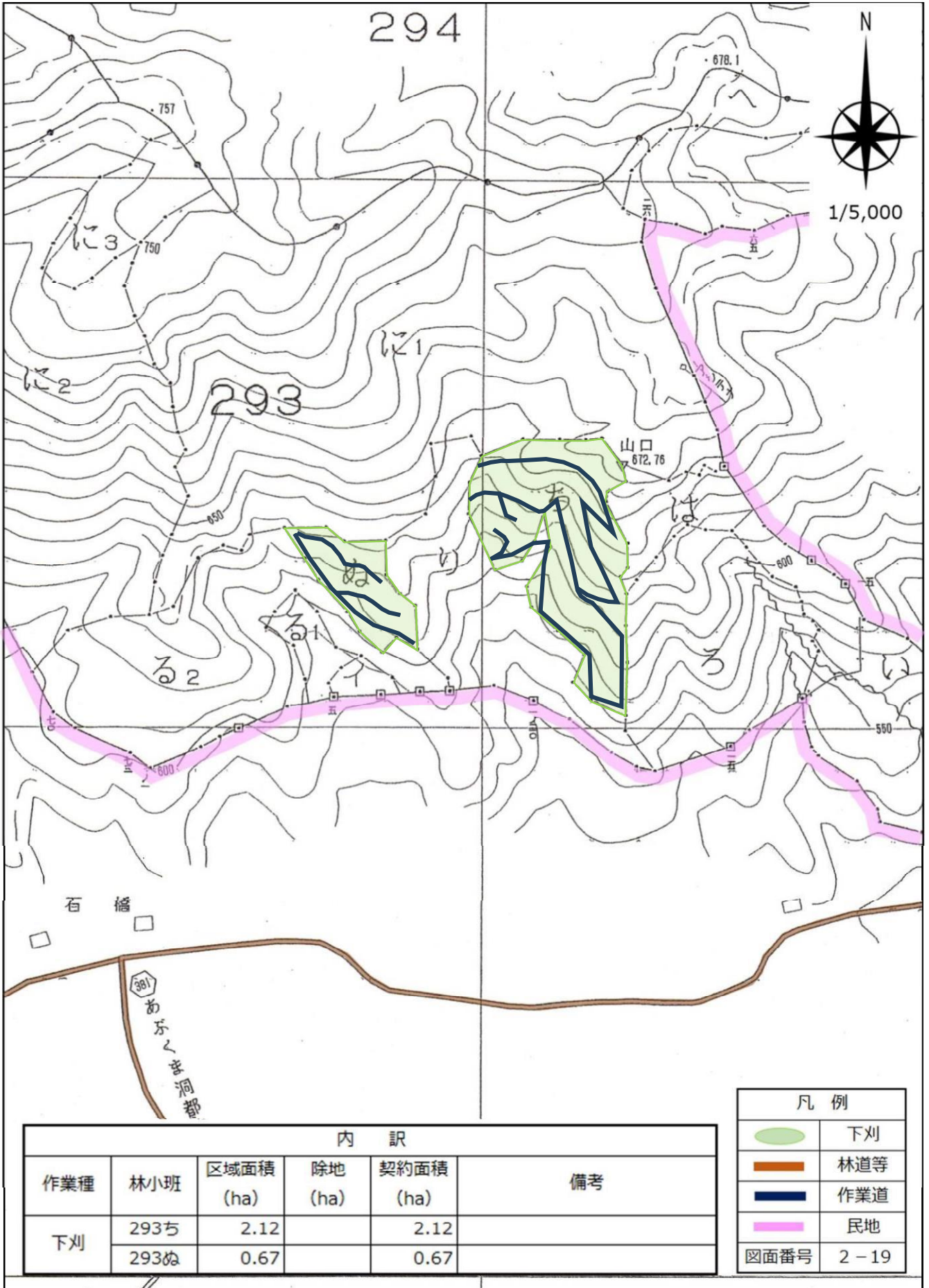
作業種：下刈



令和8年度都路地区造林（地拵外）請負事業 区域図

所在地：福島県田村市都路町古道字山口国有林293ち,ぬ林小班

作業種：下刈



令和8年度都路地区造林（地拵外）請負事業 区域図

所在地：福島県田村市都路町古道字蒲生河原国有林287い1林小班

作業種：施肥

