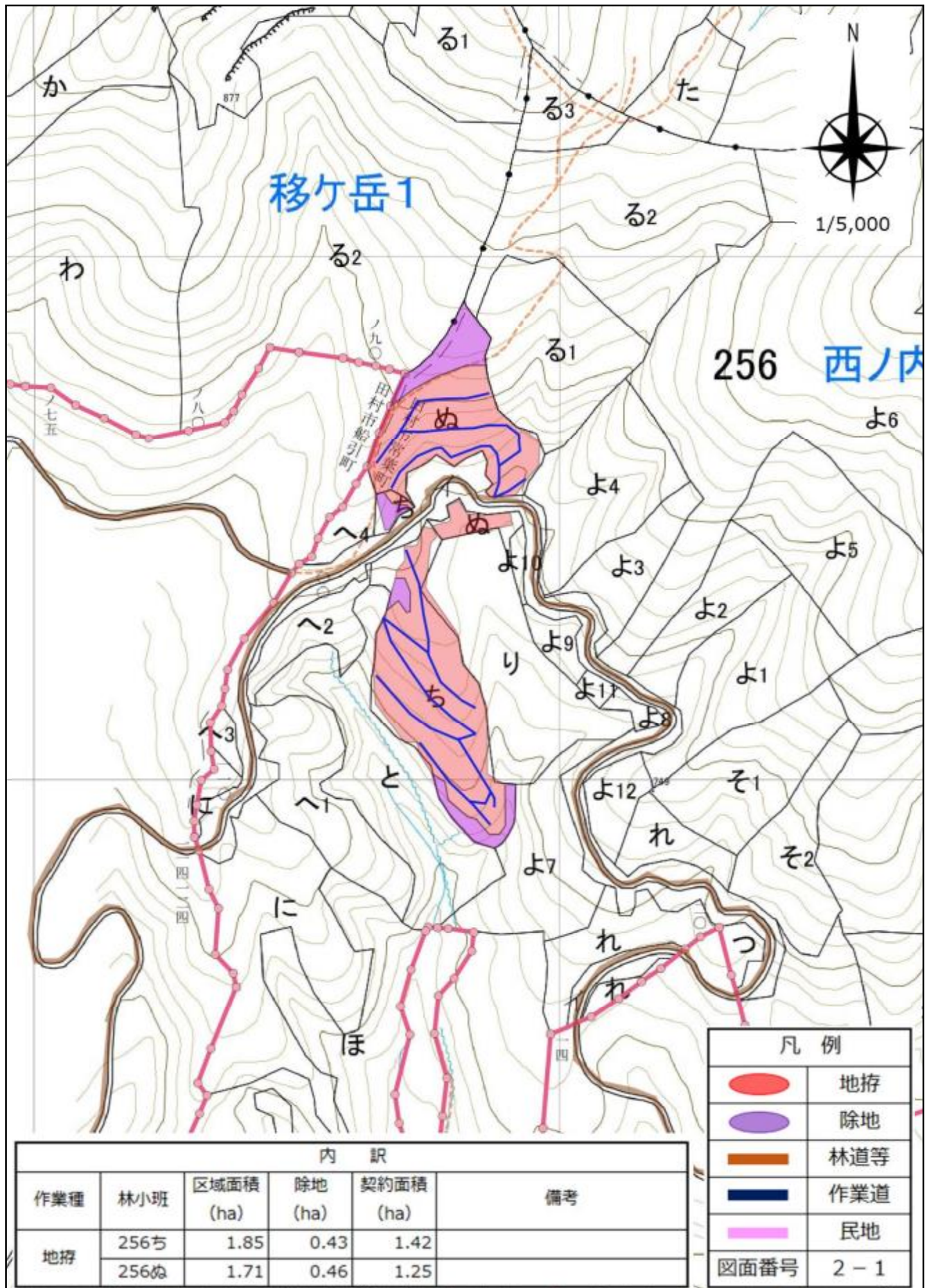


郡山・常葉地区外造林（地拵外）請負事業（R7補正翌債・強靱化） 区域図

所在地：福島県田村市常葉町西向字西ノ内国有林 256㐂、ぬ林小班

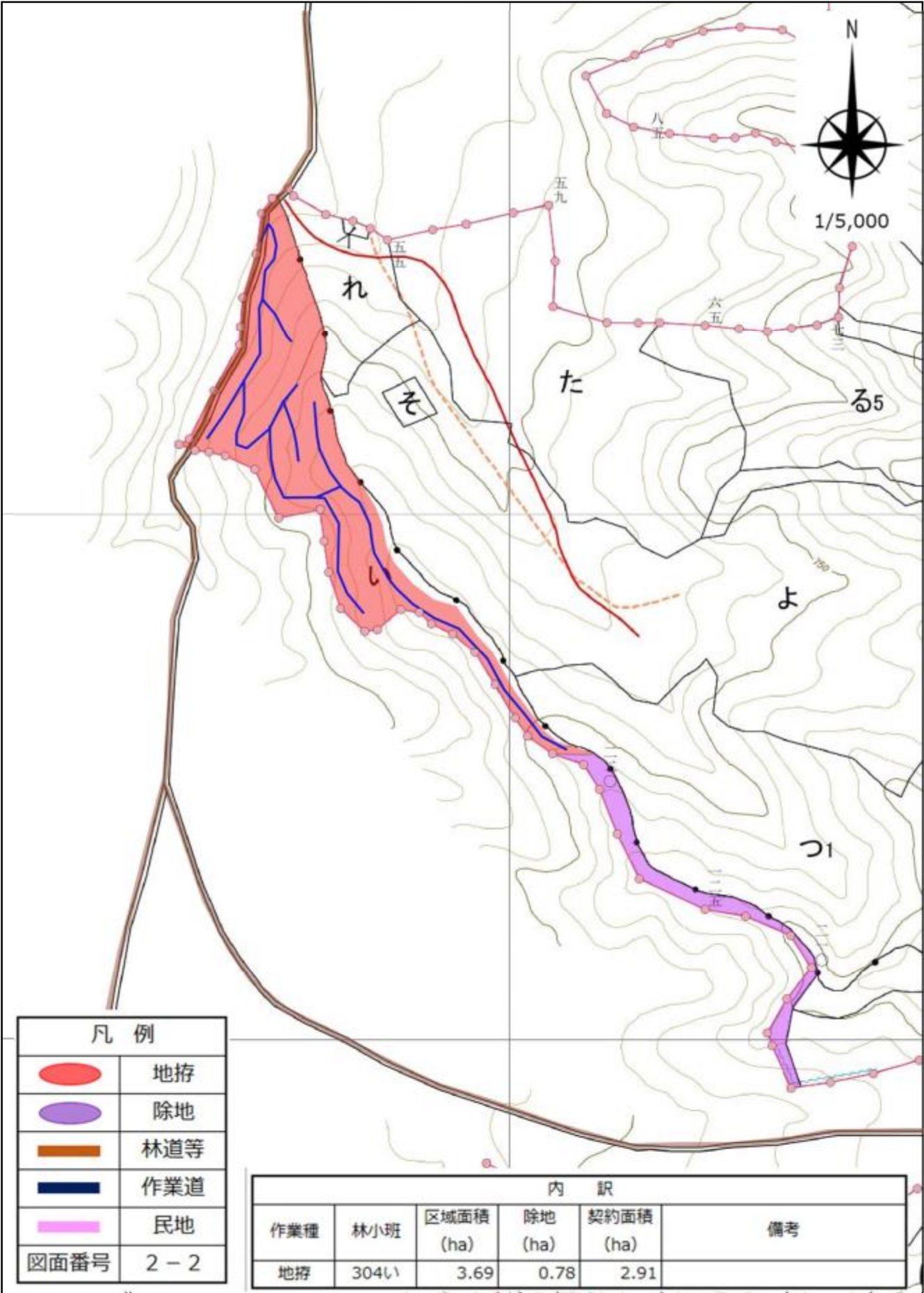
作業種：地拵





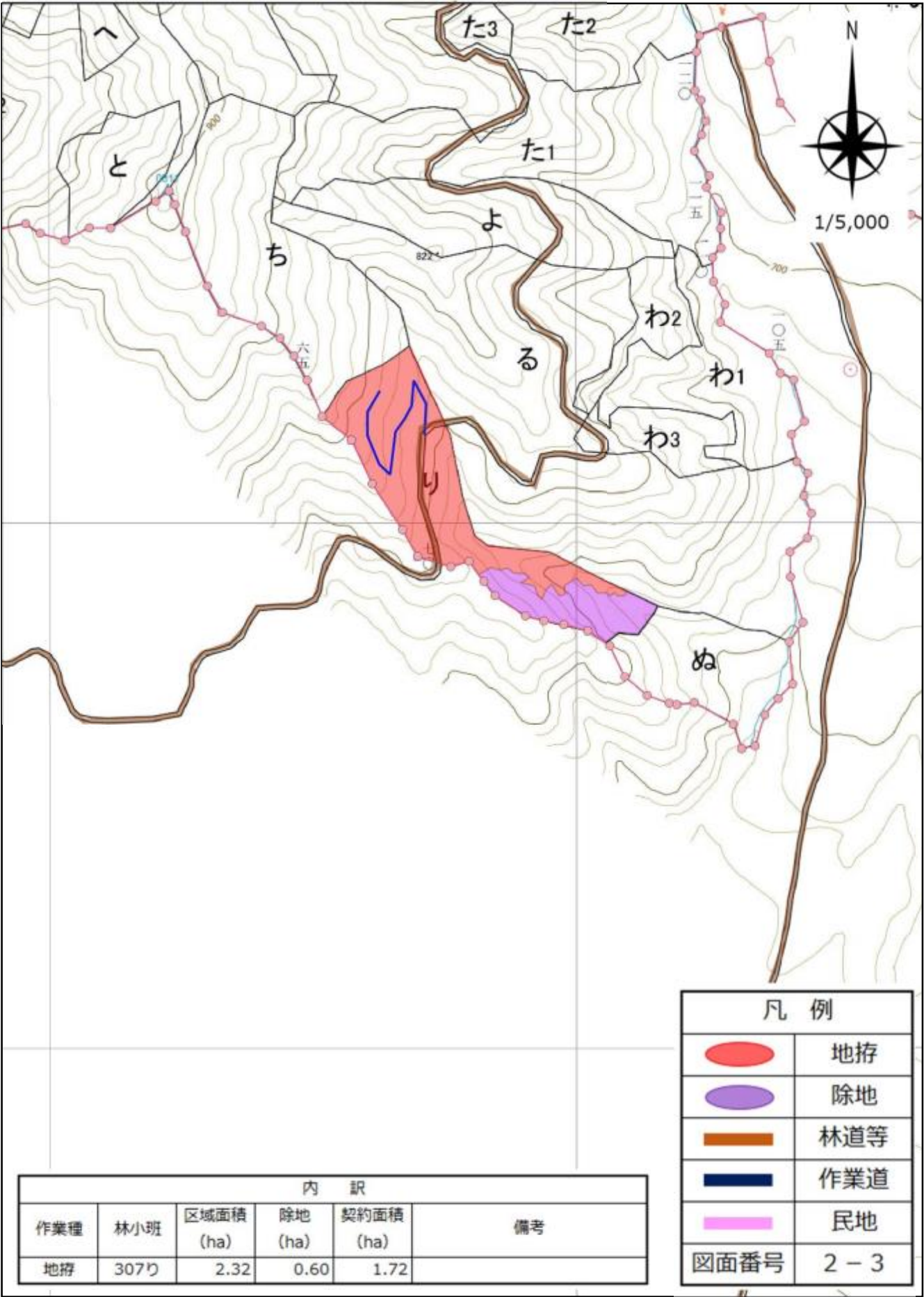
郡山・常葉地区外造林（地拵外）請負事業（R7補正翌償・強靱化） 区域図

所在地：福島県田村市常葉町早稲川字早稲川国有林 304い 林小班  
作業種：地拵



郡山・常葉地区外造林（地拵外）請負事業（R7補正翌債・強靱化） 区域図

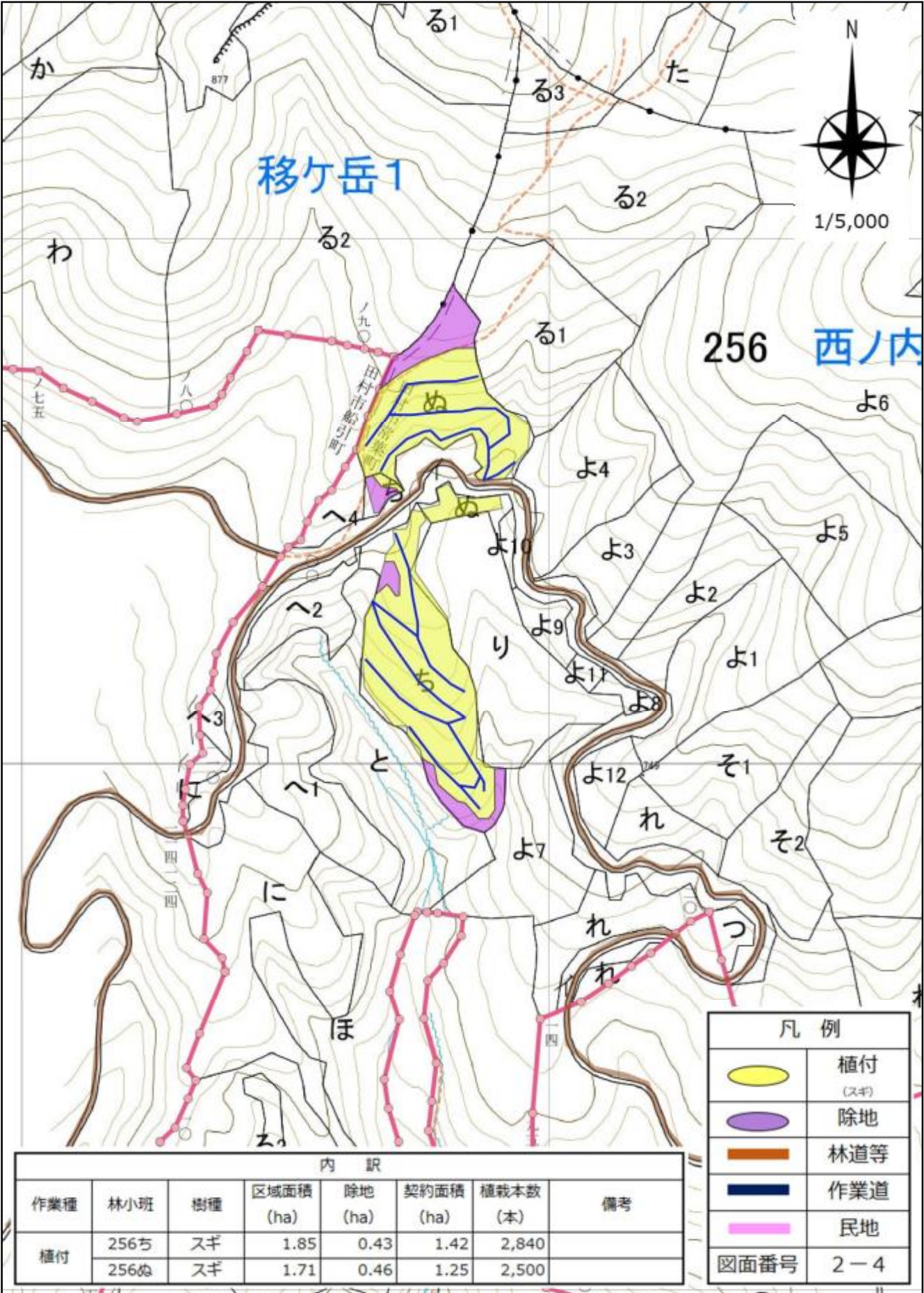
所在地：福島県田村市滝根町神俣字大滝根国有林 307㍿林小班  
作業種：地拵





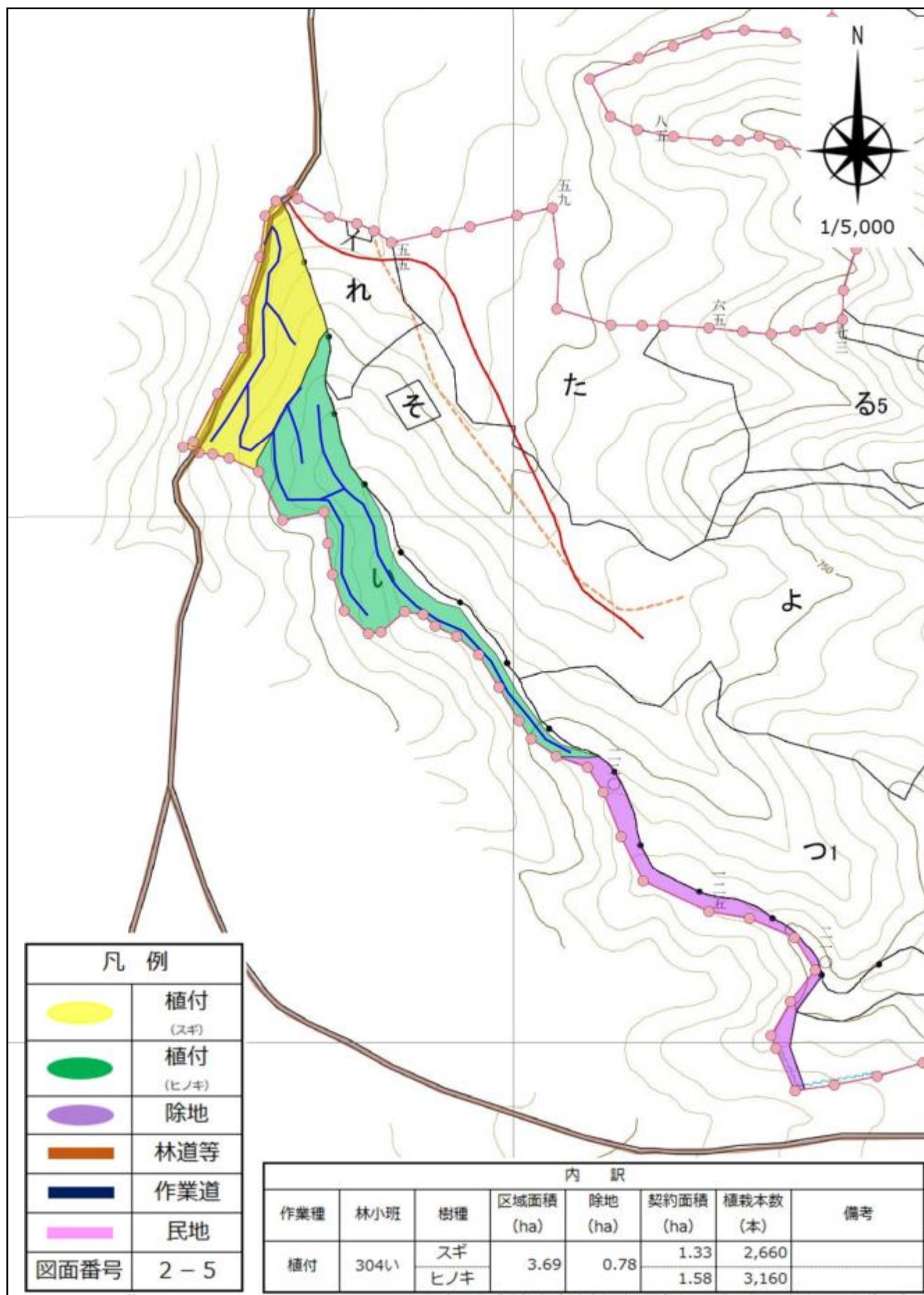
郡山・常葉地区外造林（地拵外）請負事業（R7補正翌債・強靱化） 区域図

所在地：福島県田村市常葉町西向字西ノ内国有林 256㍍、ぬ林小班  
作業種：植付



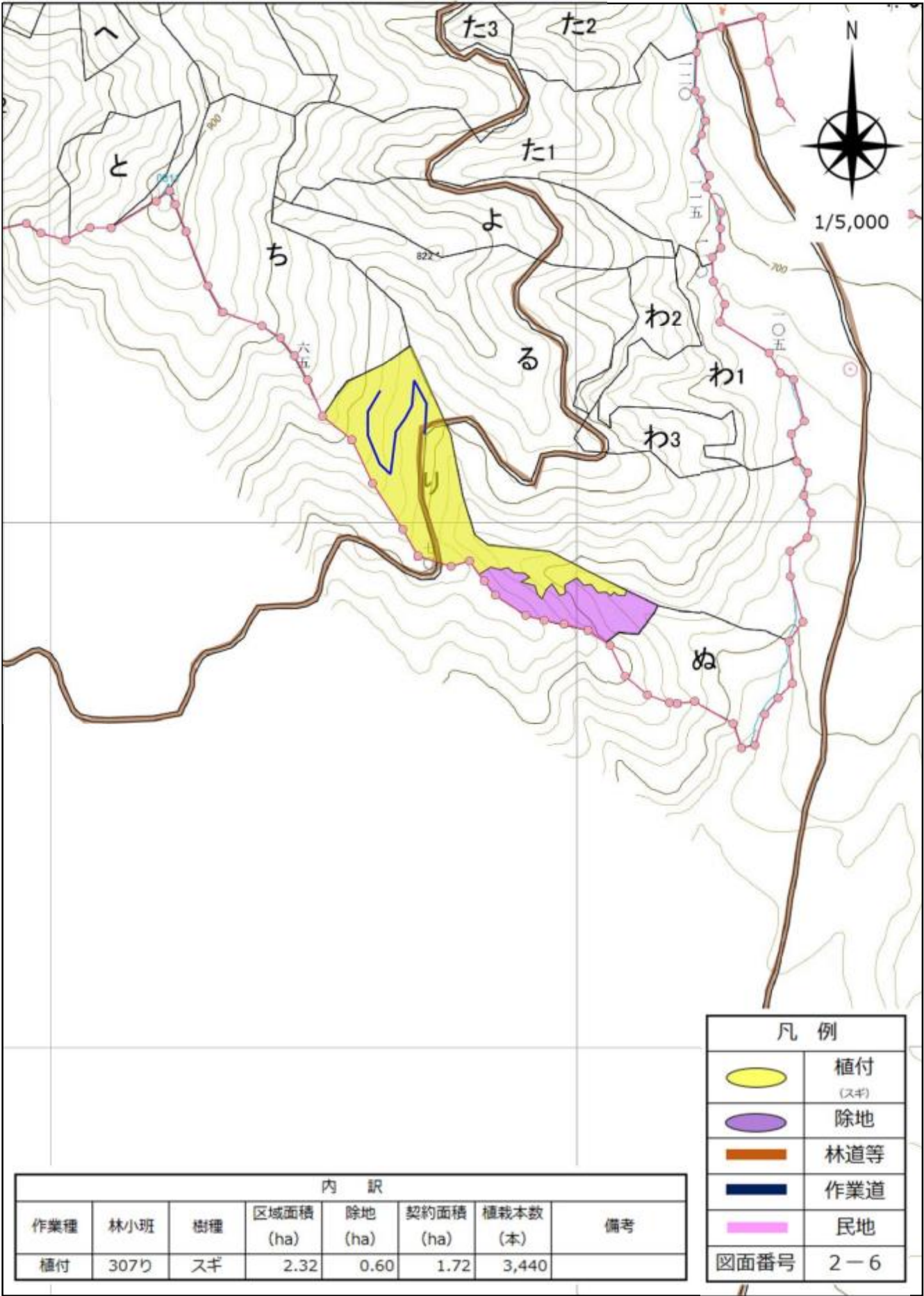


所在地：福島県田村市常葉町早稲川字早稲川国有林 304㌔1林小班  
作業種：植付



郡山・常葉地区外造林（地拵外）請負事業（R7補正翌債・強靱化） 区域図

所在地：福島県田村市滝根町神俣字大滝根国有林 307㍿林小班  
作業種：植付

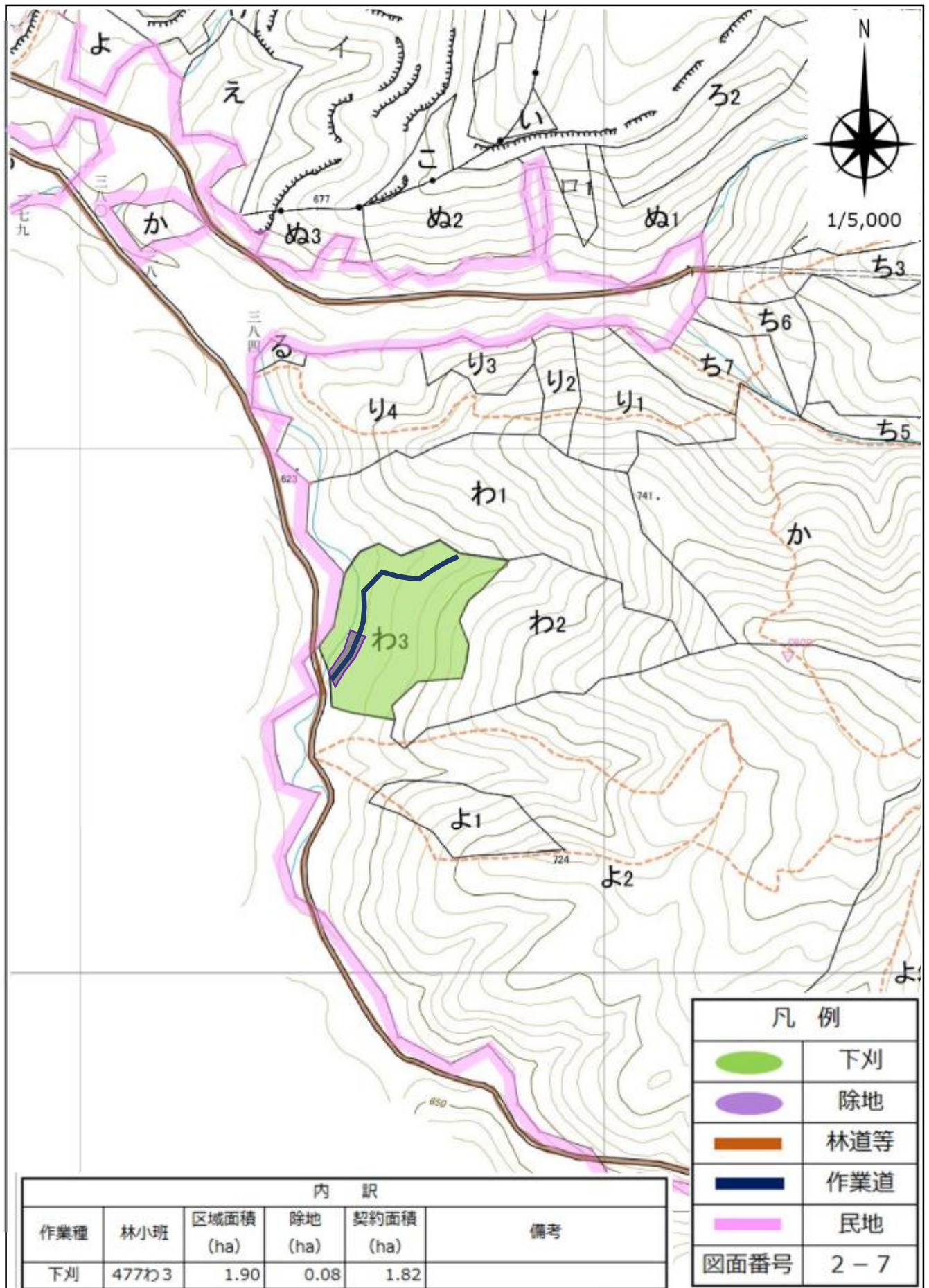




郡山・常葉地区外造林（地拵外）請負事業（R7 補正翌債・強靱化） 区域図

所在地：福島県郡山市湖南町舟津字舟津山国有林 477わ3 林小班

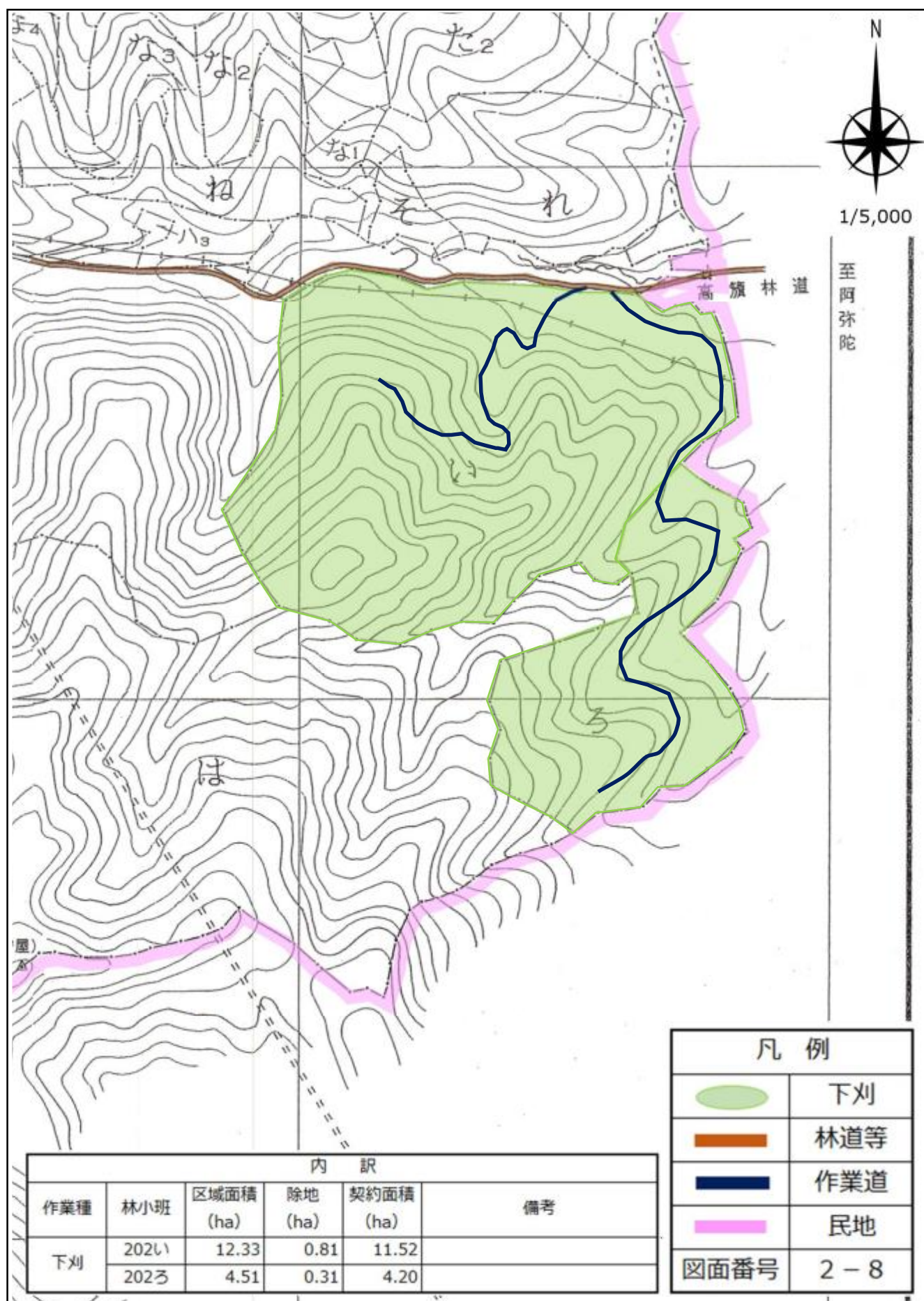
作業種：下刈



郡山・常葉地区外造林（地拵外）請負事業（R7補正翌債・強靱化） 区域図

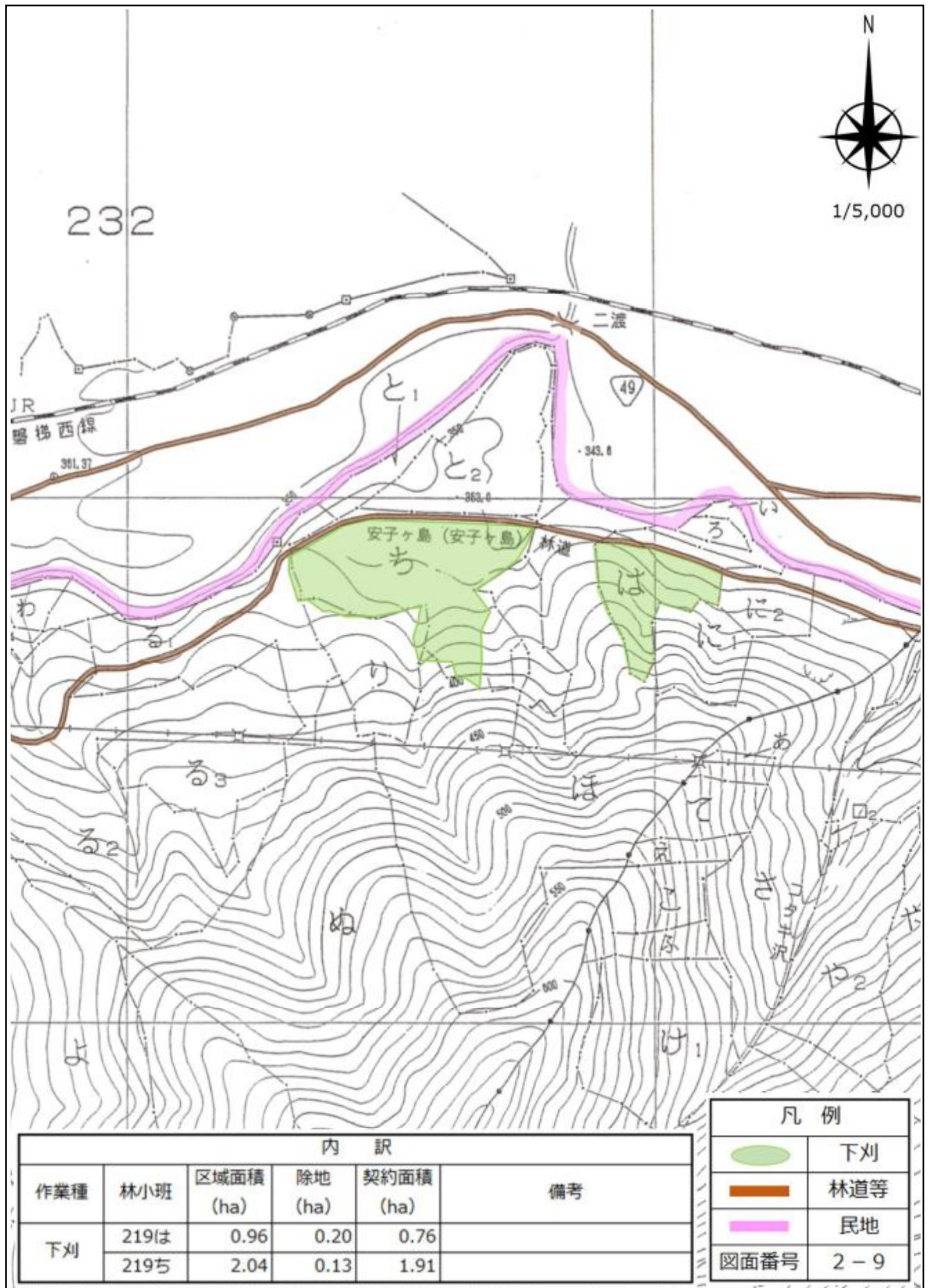
所在地：福島県郡山市三穂田町富岡字富岡高旗国有林202い,ろ林小班

作業種：下刈





郡山・常葉地区外造林（地拵外）請負事業（R7補正翌債・強靱化） 区域図  
 所在地：福島県郡山市熱海町安子島字安子ヶ島国有林219は、ち林小班  
 作業種：下刈

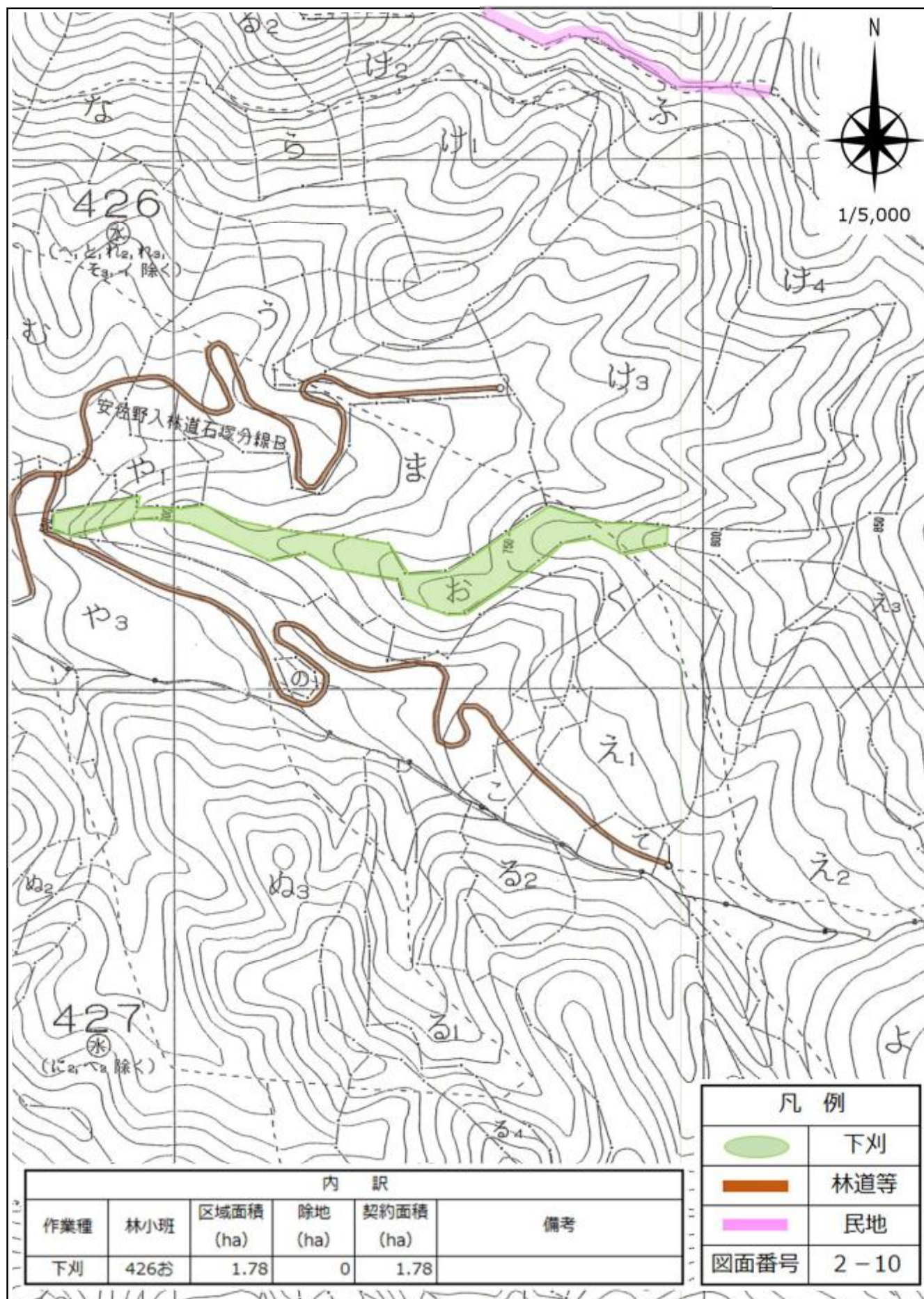




郡山・常葉地区外造林（地拵外）請負事業（R7補正翌債・強靱化） 区域図

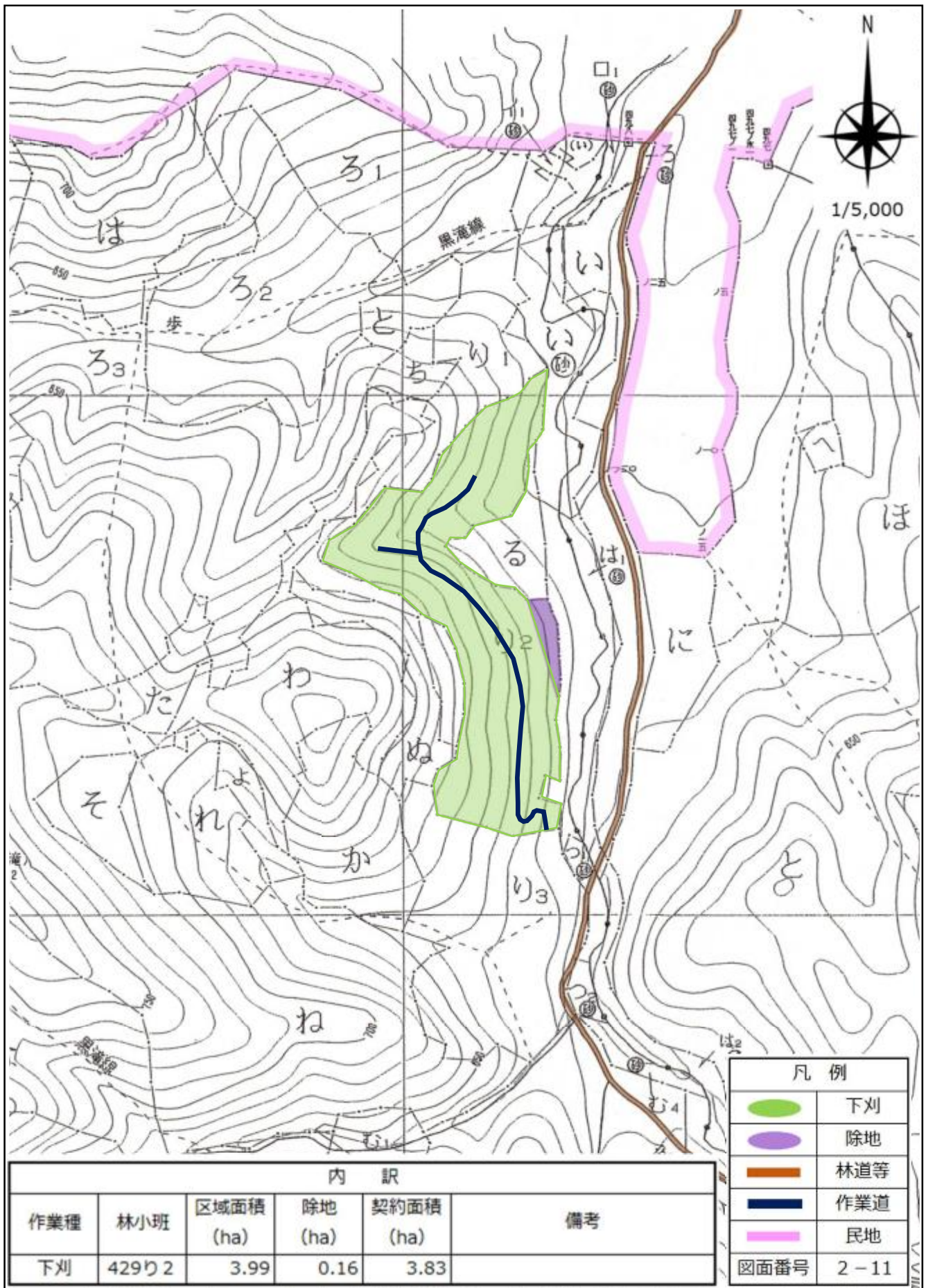
所在地：福島県郡山市湖南町中野字安佐野入国有林 426お林小班

作業種：下刈





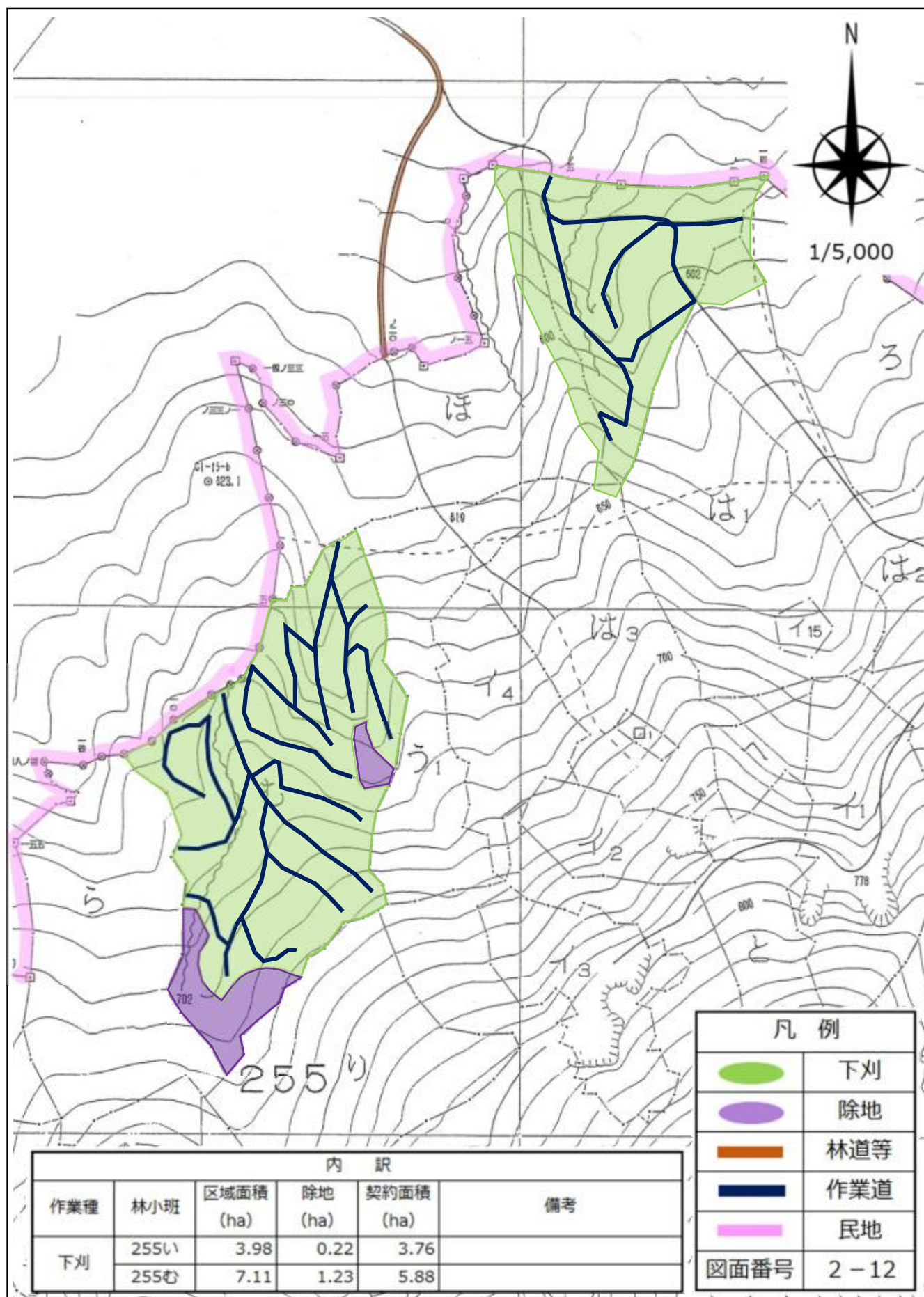
郡山・常葉地区外造林（地拵外）請負事業（R7補正翌債・強靱化） 区域図  
 所在地：福島県郡山市湖南町中野字安佐野入国有林429㍺2林小班  
 作業種：下刈



郡山・常葉地区外造林（地拵外）請負事業（R7補正翌債・強靱化） 区域図

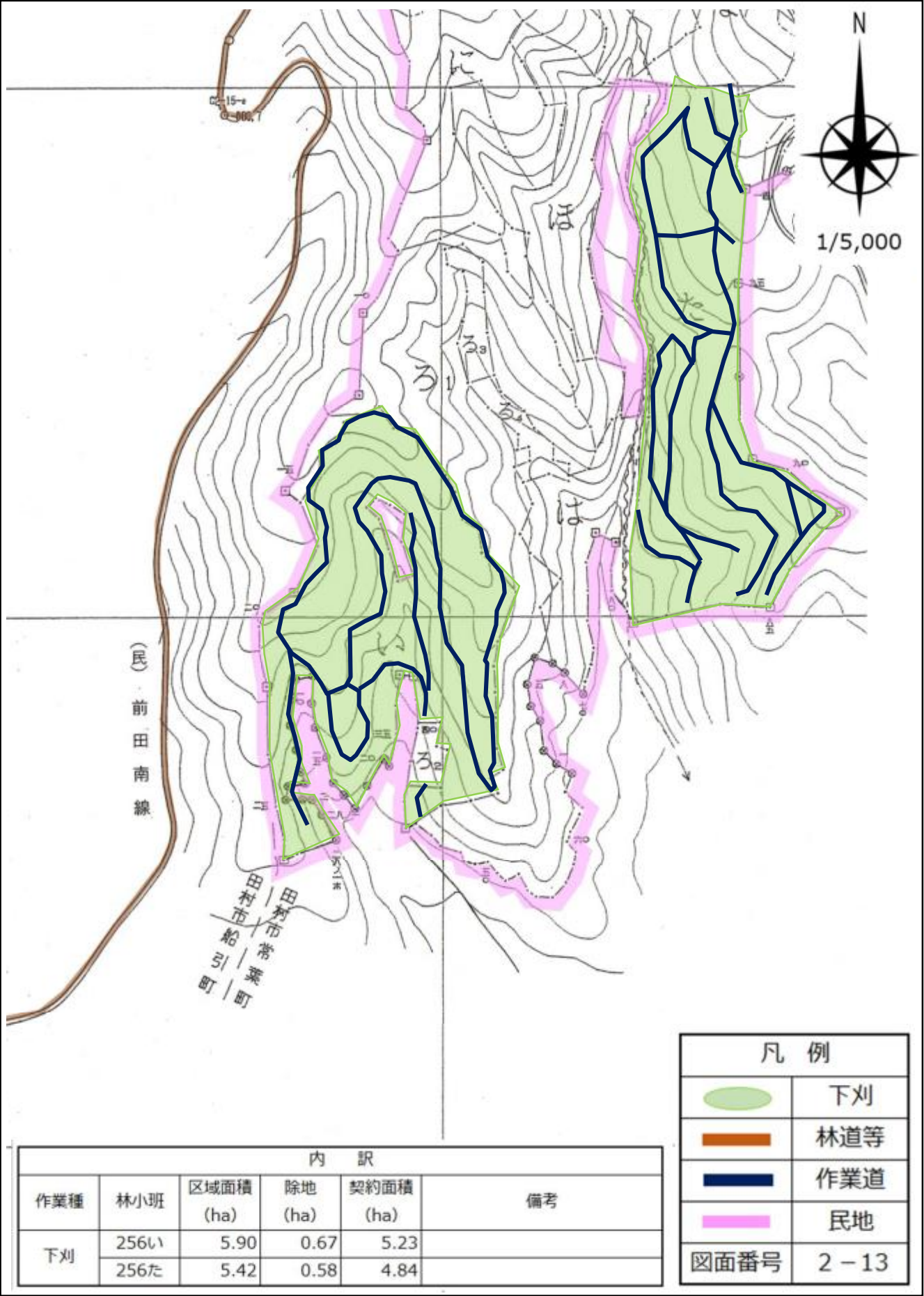
所在地：福島県田村市船引町石沢字桑柄木国有林 255い、む林小班

作業種：下刈





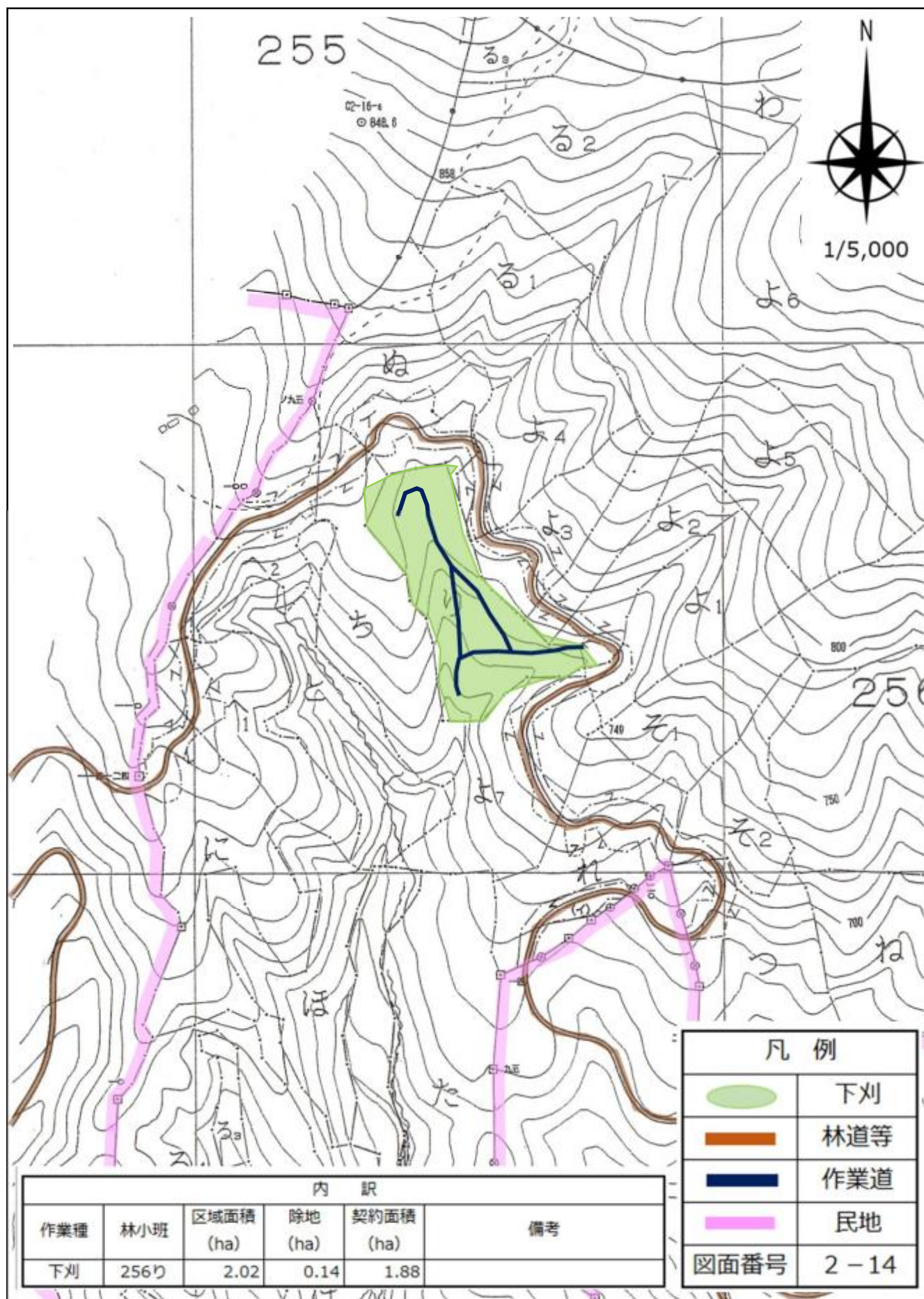
郡山・常葉地区外造林（地拵外）請負事業（R7 補正翌債・強靱化） 区域図  
 所在地：福島県田村市常葉町西向字西ノ内国有林 256い、た林小班  
 作業種：下刈



郡山・常葉地区外造林（地拵外）請負事業（R7補正翌債・強靱化） 区域図

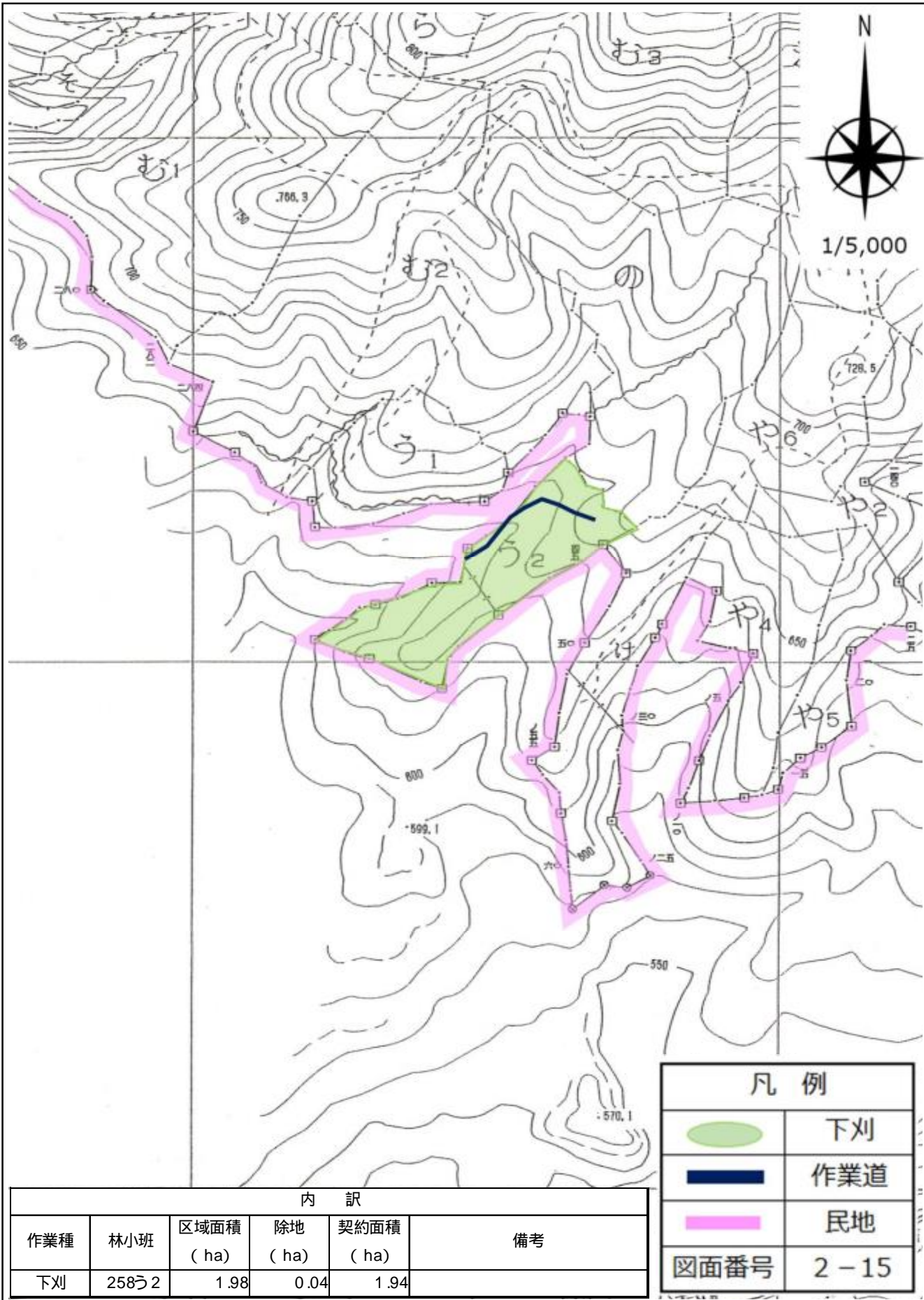
所在地：福島県田村市常葉町西向字西ノ内国有林 256㍿林小班

作業種：下刈





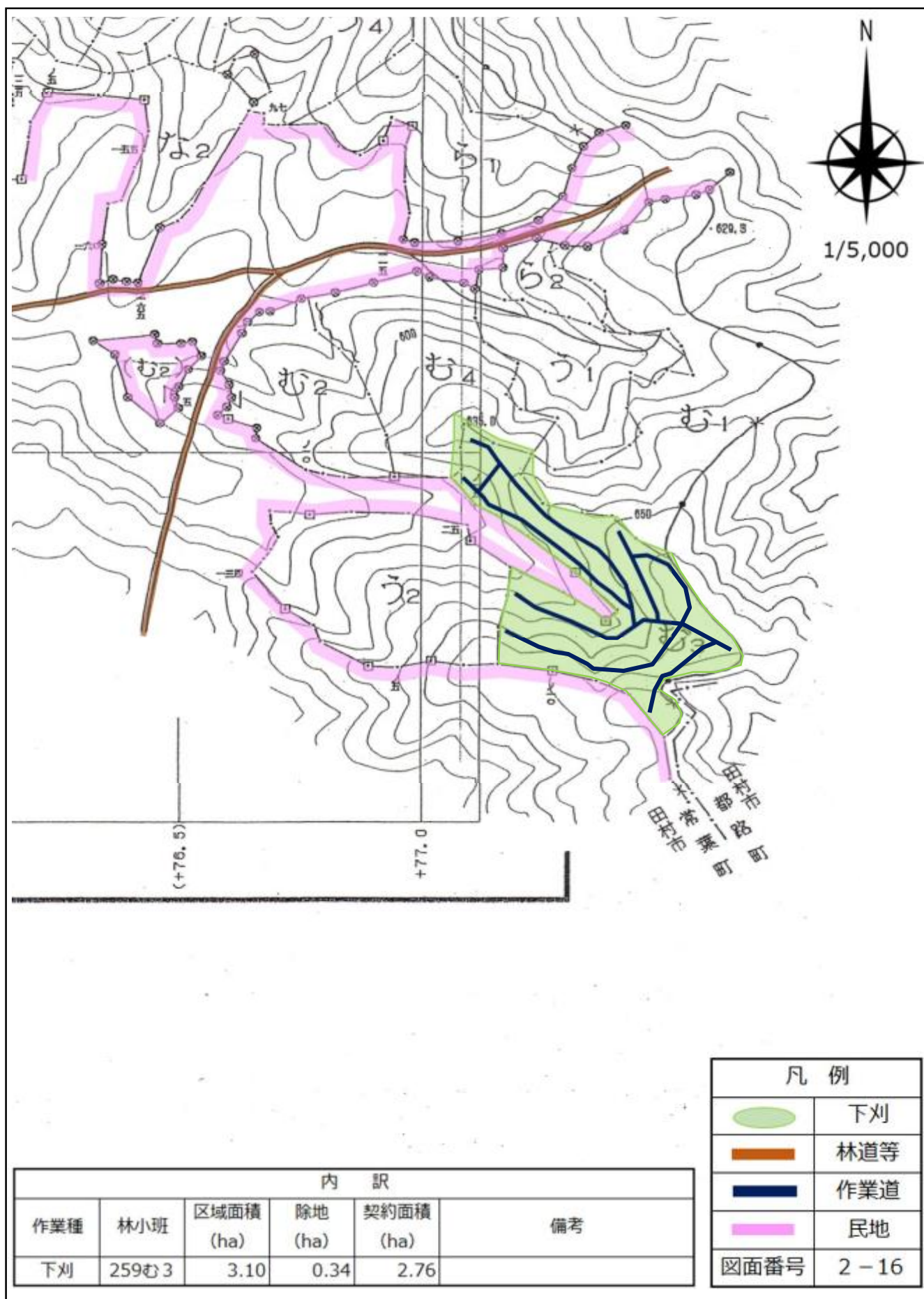
郡山・常葉地区外造林（地拵外）請負事業（R7補正翌債・強靱化） 区域図  
 所在地：福島県田村市常葉町山根字山根国有林 258う 2林小班  
 作業種：下刈



郡山・常葉地区外造林（地拵外）請負事業（R7 補正翌債・強靱化） 区域図

所在地：福島県田村市常葉町山根字山根国有林 259㍴ 3林小班

作業種：下刈

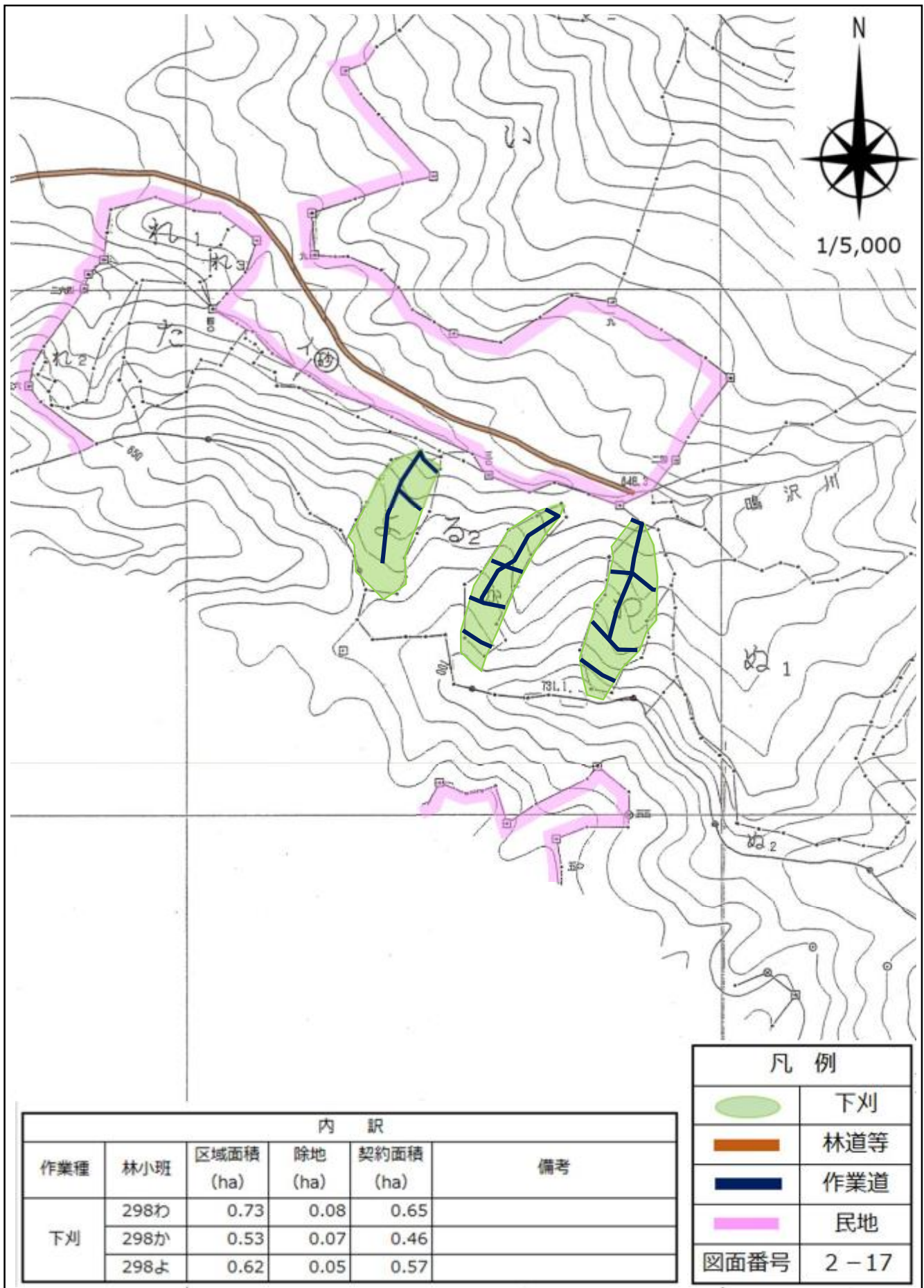




郡山・常葉地区外造林（地拵外）請負事業（R7補正翌債・強靱化） 区域図

所在地：福島県田村市常葉町早稲川字早稲川国有林 298わ林小班外

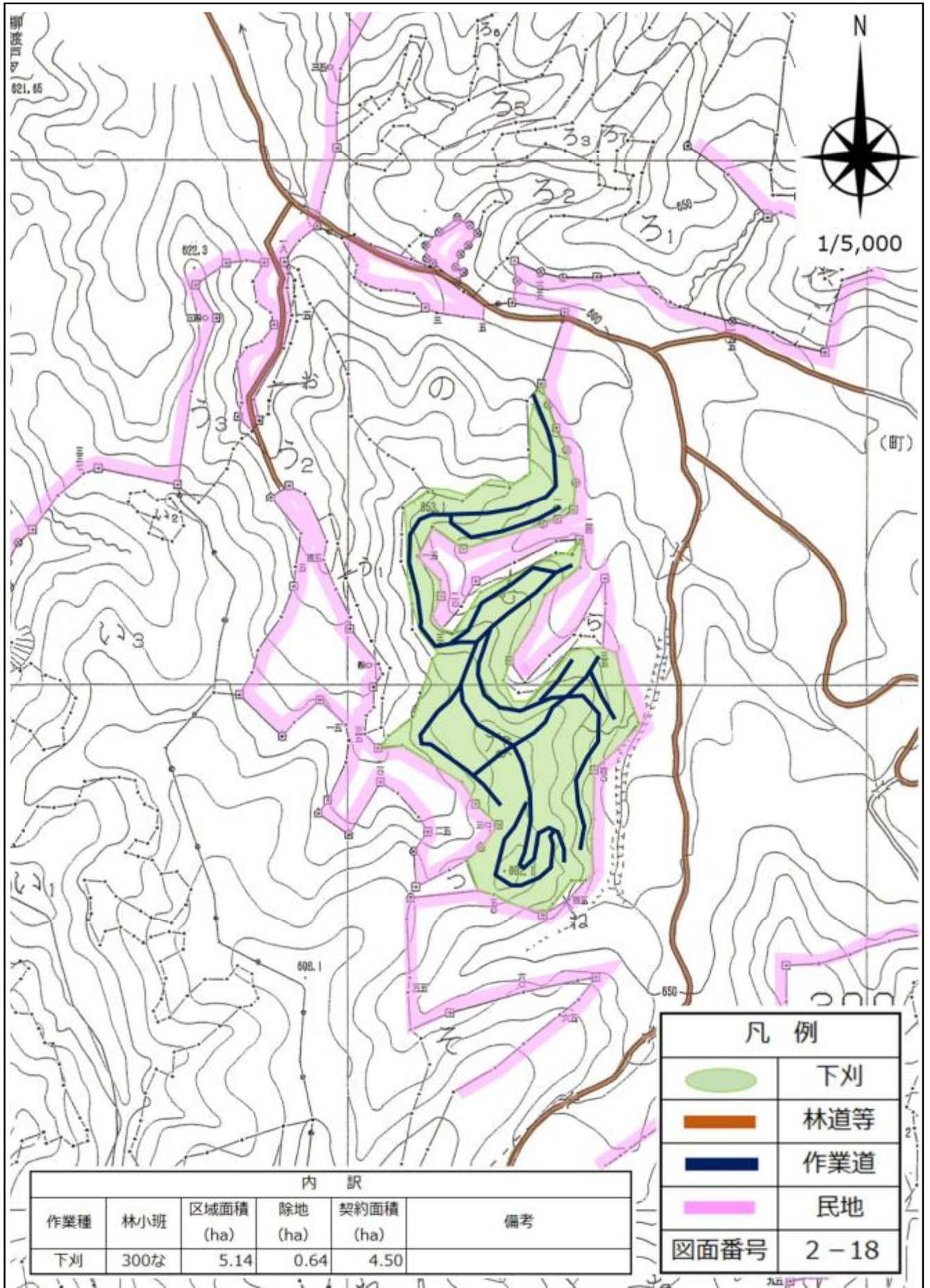
作業種：下刈



## 郡山・常葉地区外造林（地拵外）請負事業（R7補正翌債・強靱化） 区域図

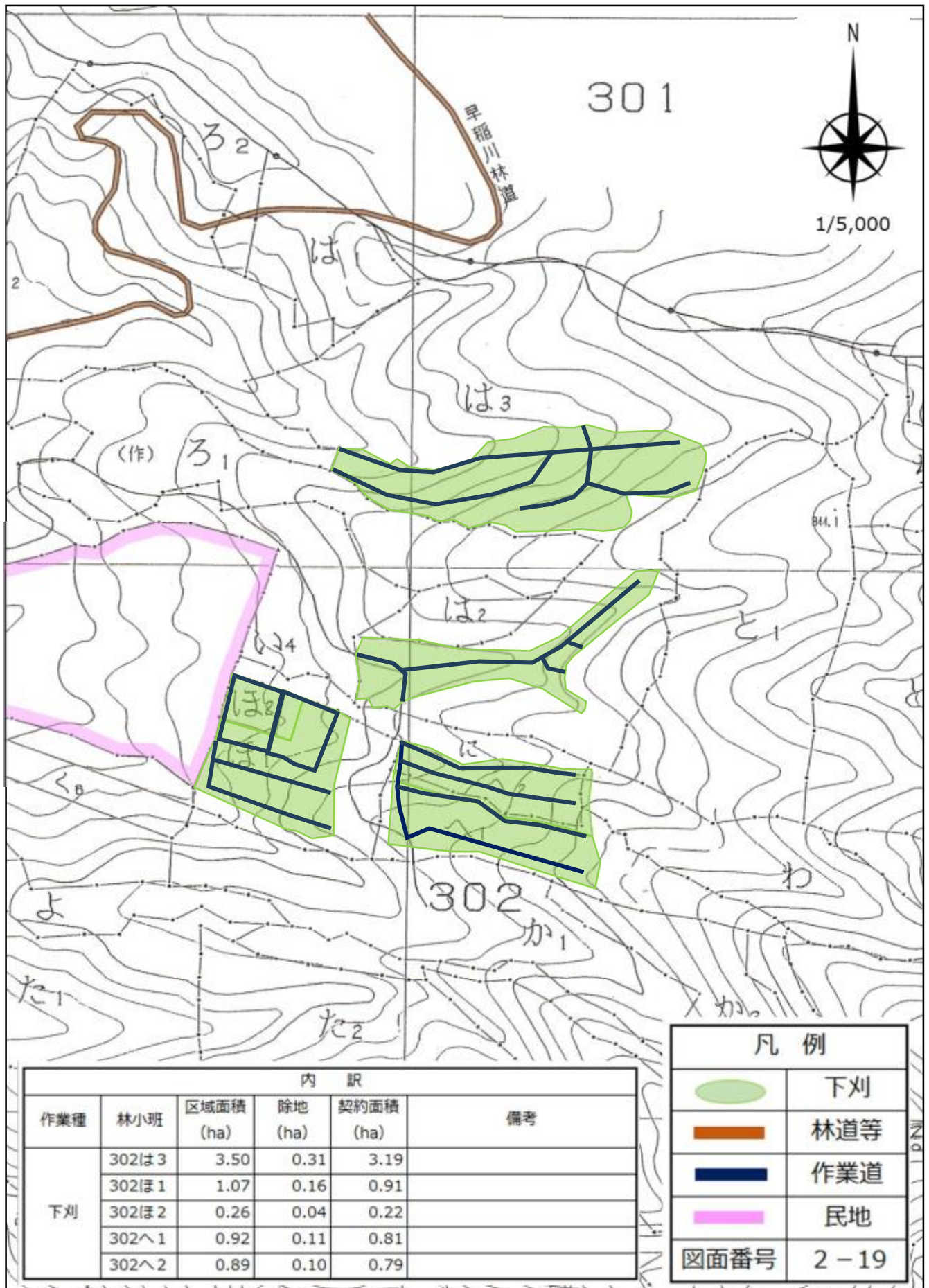
所在地：福島県田村市常葉町早稲川字早稲川国有林 300㏊林小班

作業種：下刈

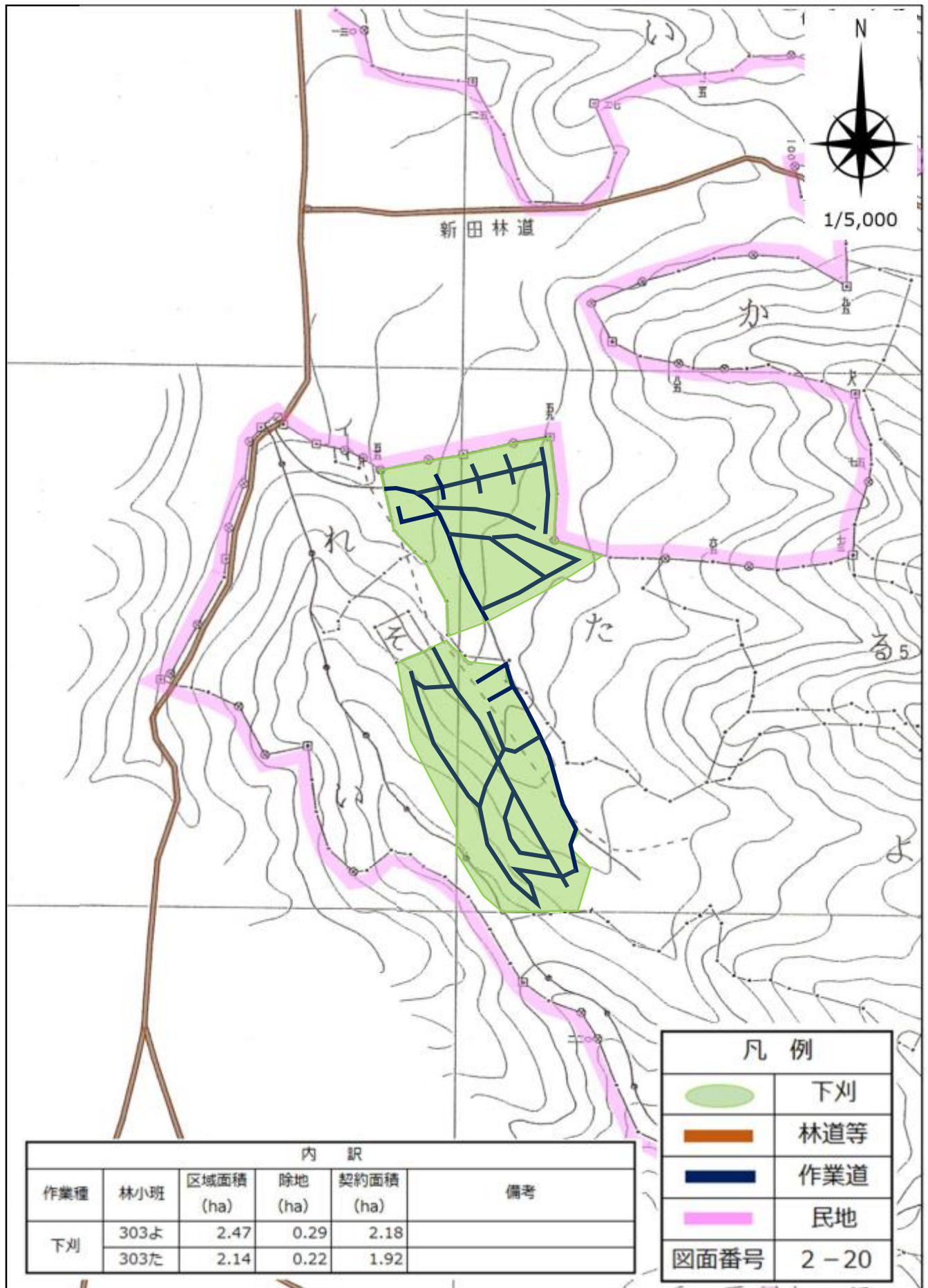




郡山・常葉地区外造林（地拵外）請負事業（R7 補正翌債・強靱化） 区域図  
 所在地：福島県田村市常葉町早稲川字早稲川国有林 302は3 ほ1 ほ2 へ1 へ2林小班  
 作業種：下刈



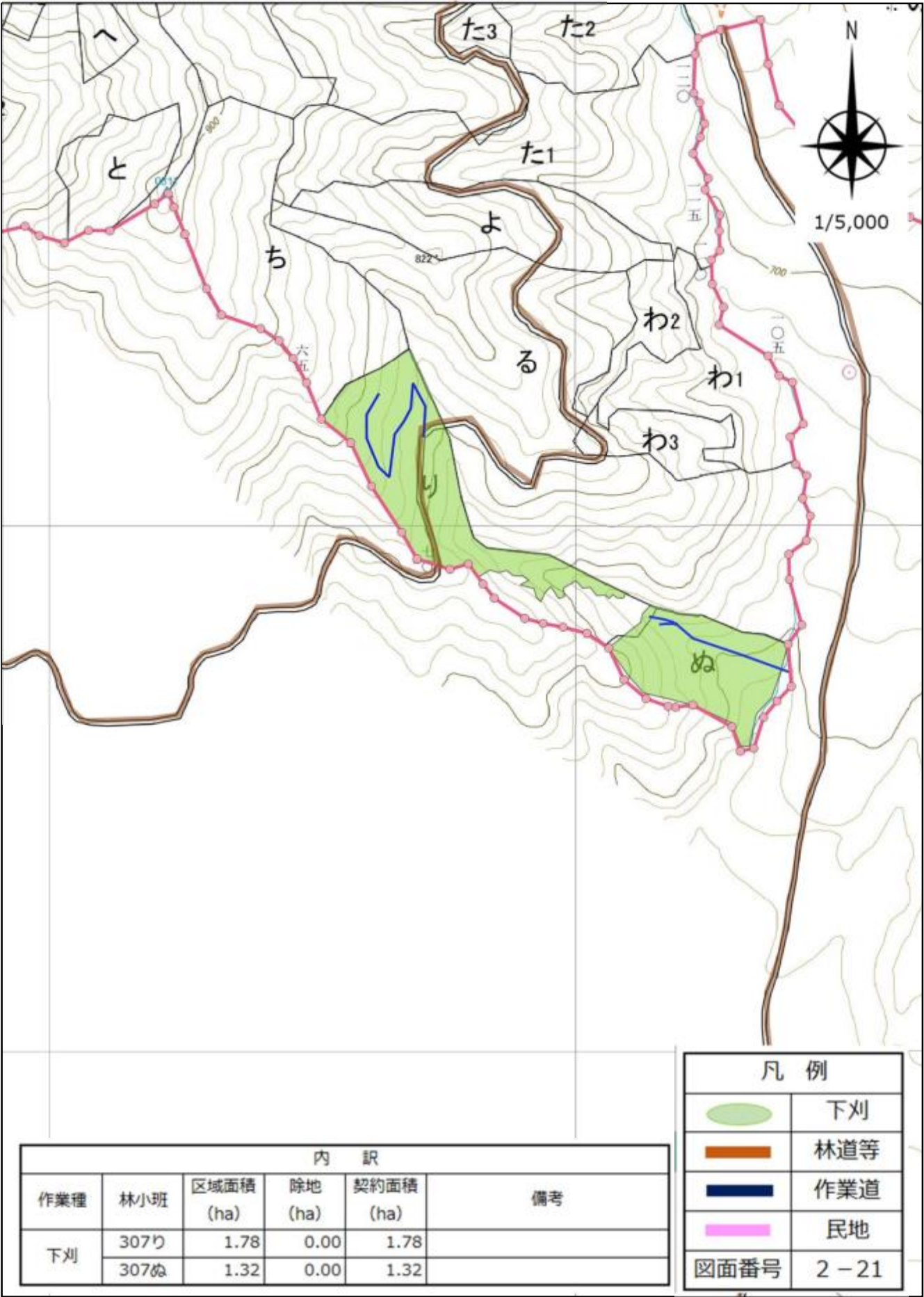
郡山・常葉地区外造林（地拵外）請負事業（R7 補正翌債・強靱化） 区域図  
 所在地：福島県田村市常葉町早稲川字早稲川国有林 303よ た林小班  
 作業種：下刈



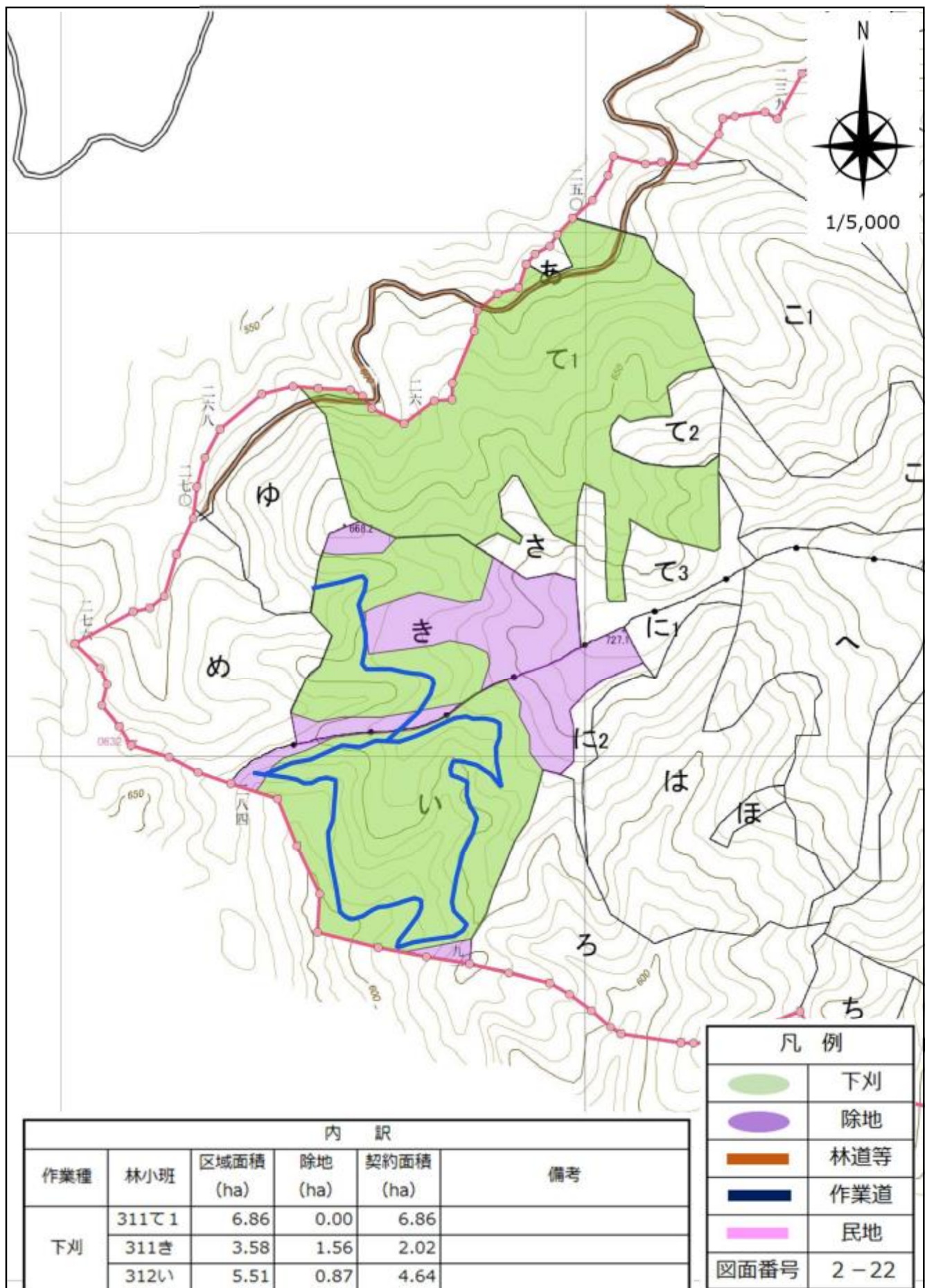


郡山・常葉地区外造林（地拵外）請負事業（R7補正翌債・強靱化） 区域図

所在地：福島県田村市滝根町神俣字大滝根国有林 307㍿、ぬ林小班  
作業種：下刈

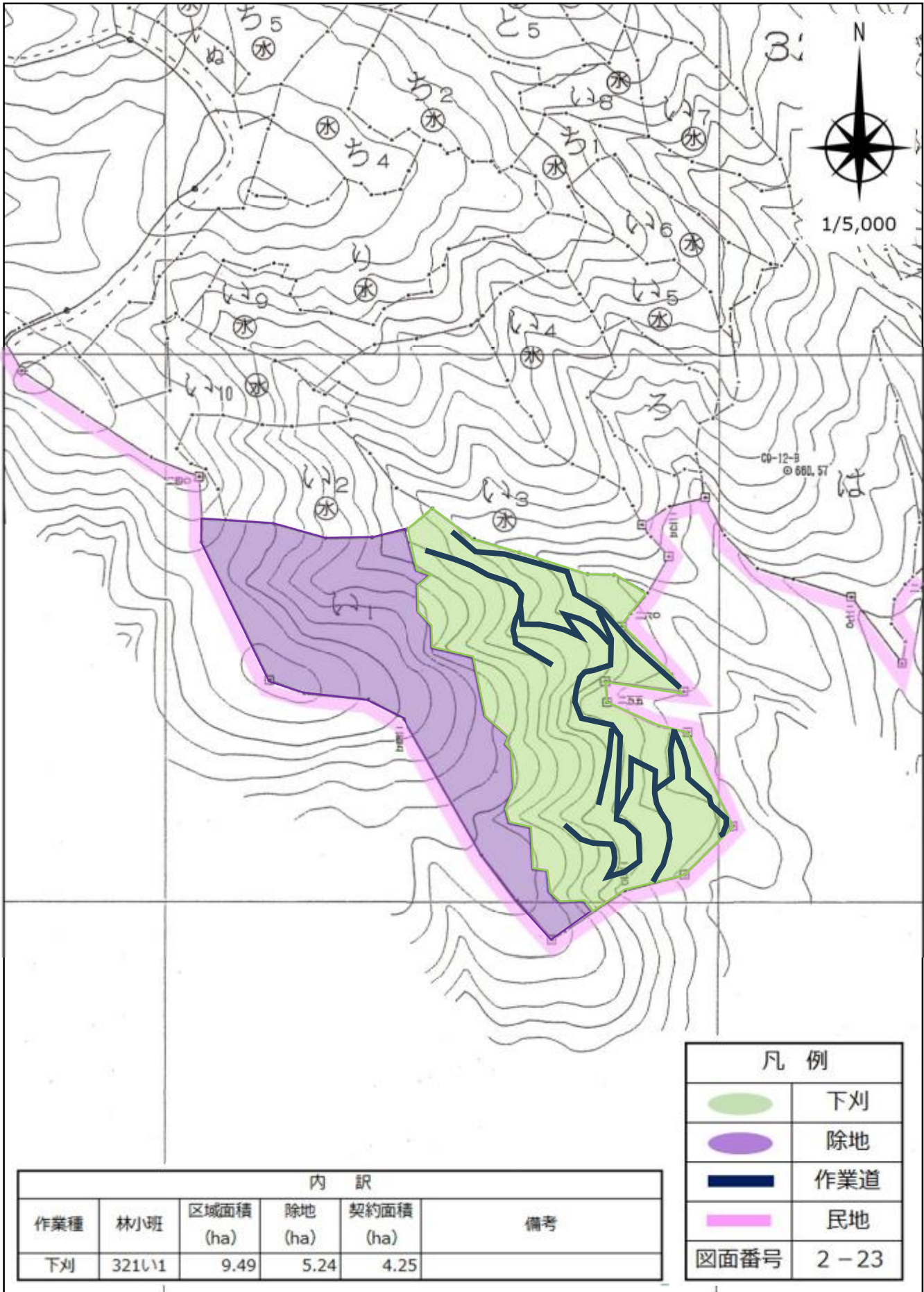


郡山・常葉地区外造林（地拵外）請負事業（R7 補正翌債・強靱化） 区域図  
 所在地：福島県田村市滝根町神俣字大滝根国有林 311て1 林小班外  
 作業種：下刈

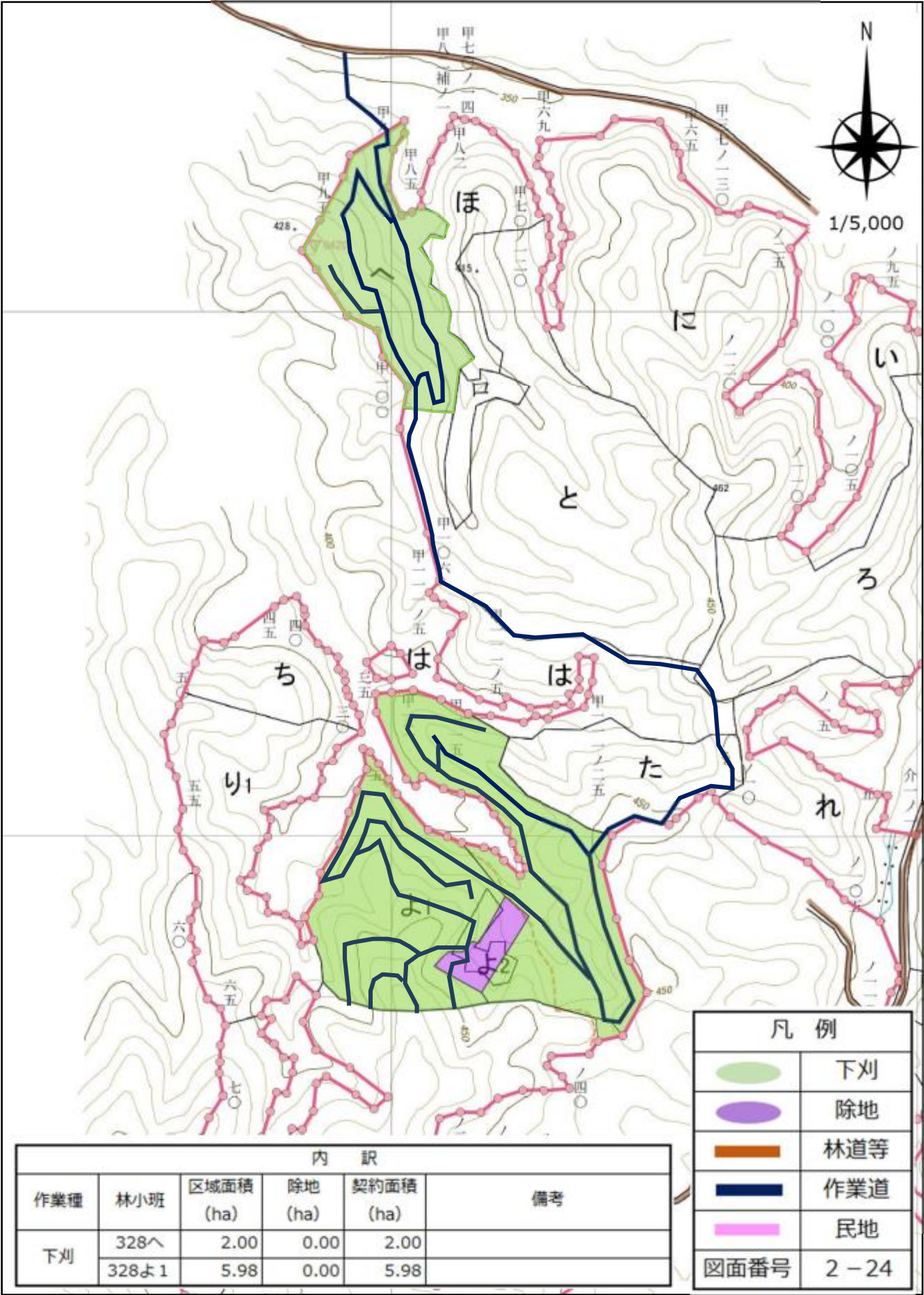




郡山・常葉地区外造林（地拵外）請負事業（R7補正翌債・強靱化） 区域図  
 所在地：福島県田村郡小野町小野山神字日向嶽国有林 321㌔1 林小班  
 作業種：下刈



郡山・常葉地区外造林（地拵外）請負事業（R7 補正翌債・強靱化） 区域図  
 所在地：福島県郡山市田村町栃本字河ウツ外 1 国有林 328 へ林小班外  
 作業種：下刈

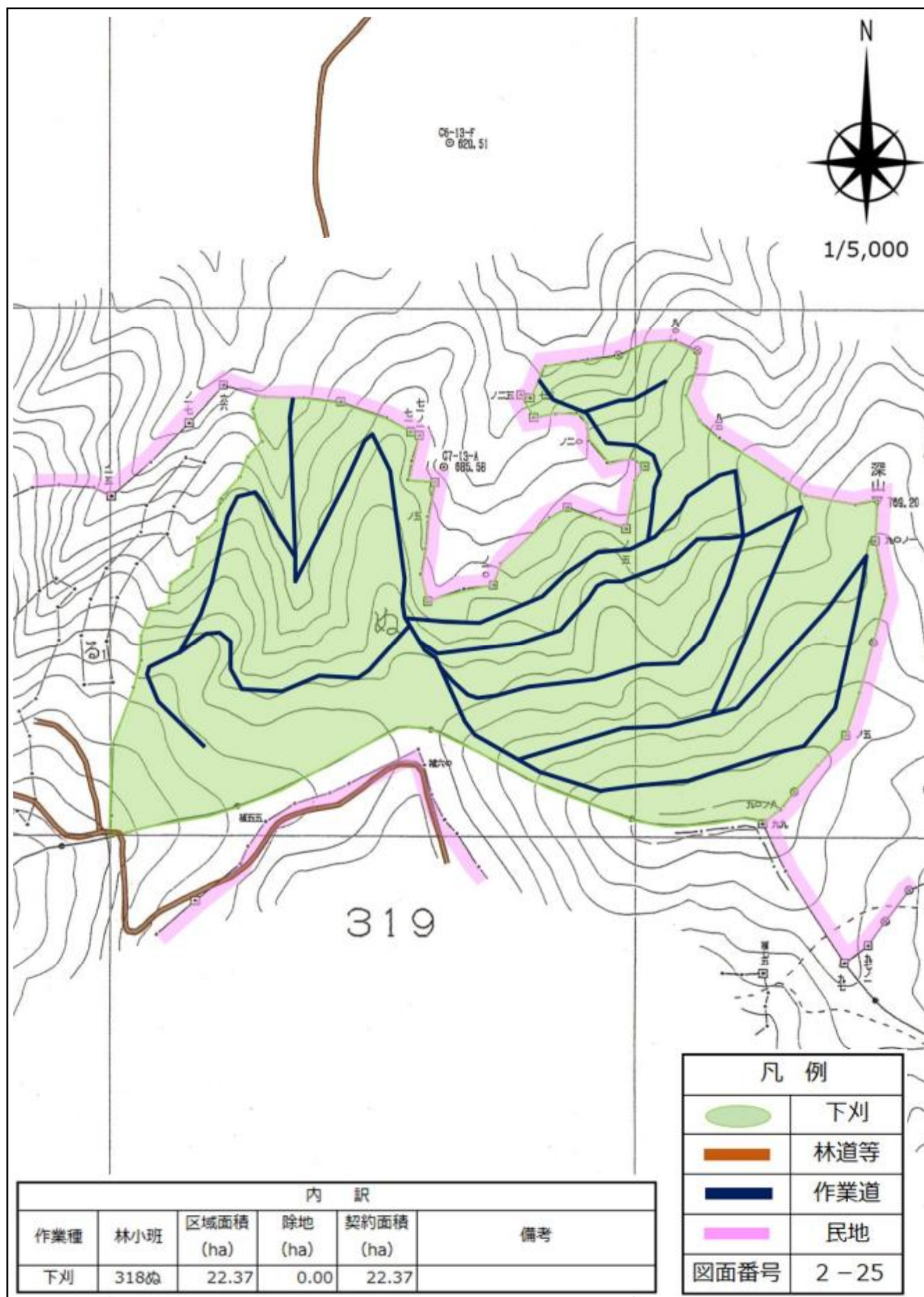




郡山・常葉地区外造林（地拵外）請負事業（R7 補正翌債・強靱化） 区域図

所在地：福島県田村市船引町堀越字早坂国有林 318ぬ林小班

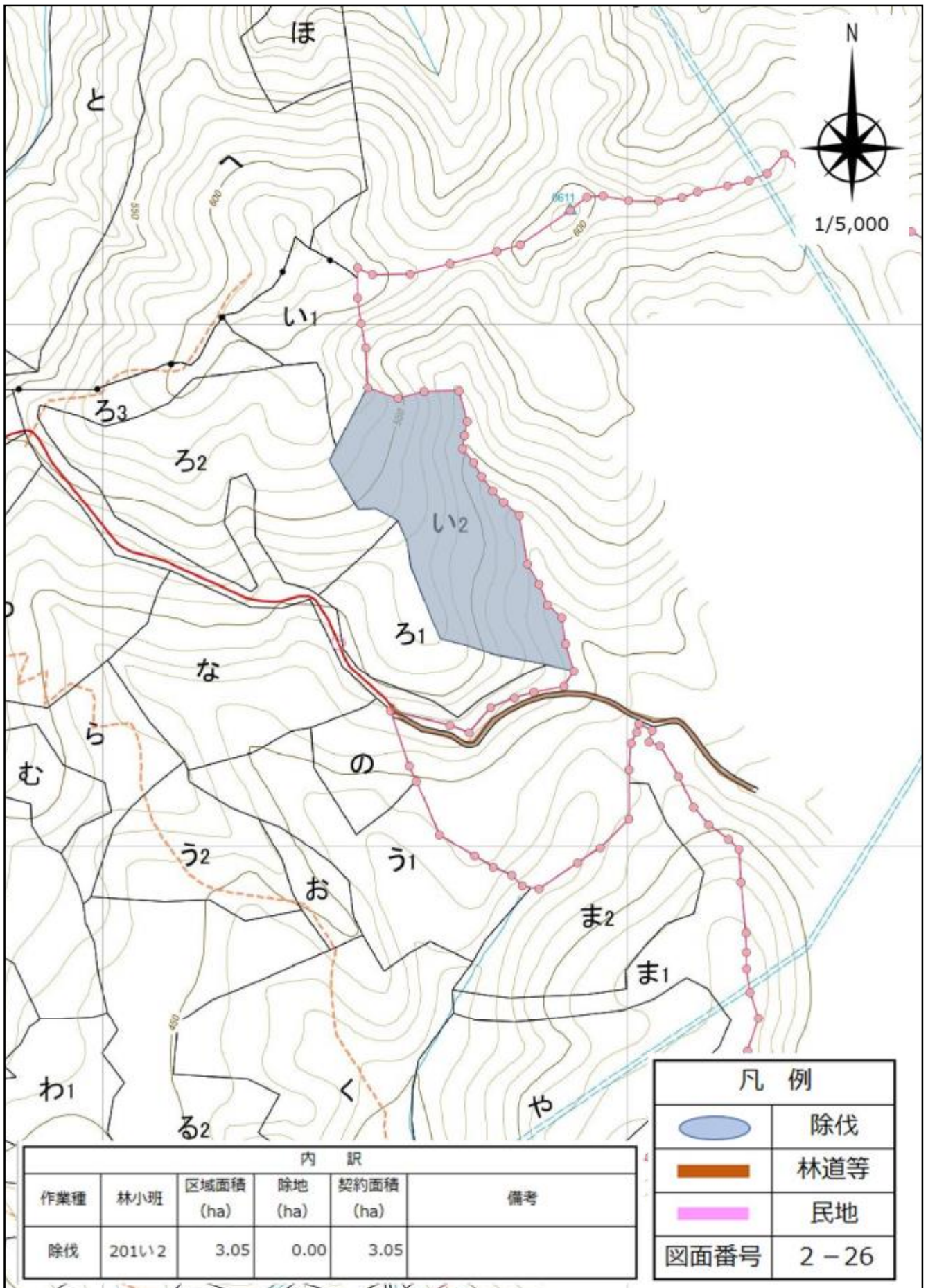
作業種：下刈



郡山・常葉地区外造林（地拵外）請負事業（R7補正翌債・強靱化） 区域図

所在地：福島県郡山市三穂田町下守屋字妙見山国有林 201い2 林小班

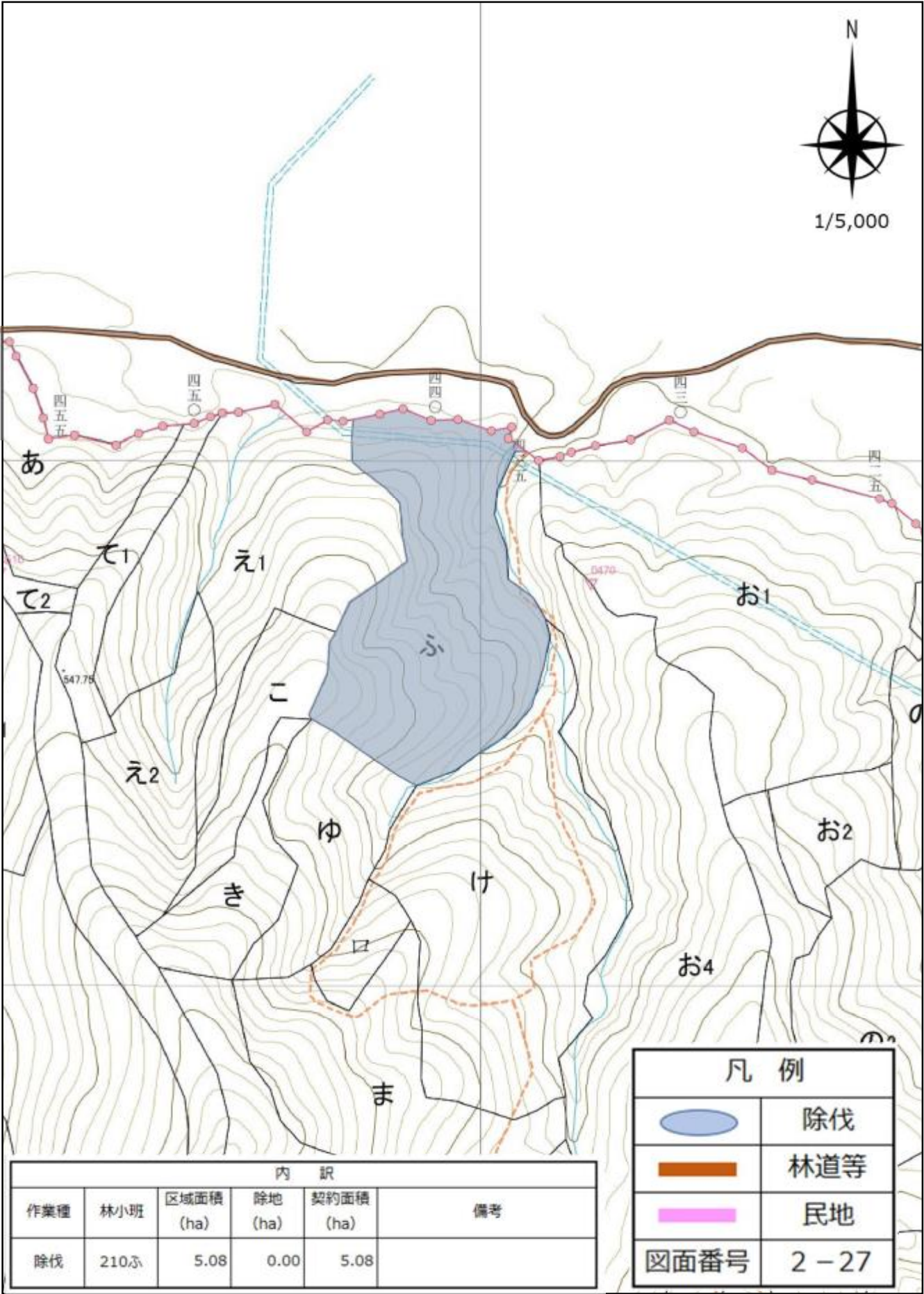
作業種：除伐





郡山・常葉地区外造林（地拵外）請負事業（R7補正翌債・強靱化） 区域図

所在地：福島県郡山市逢瀬町多田野字普門山国有林 210ふ林小班  
作業種：除伐



作業種：忌避剤散布

