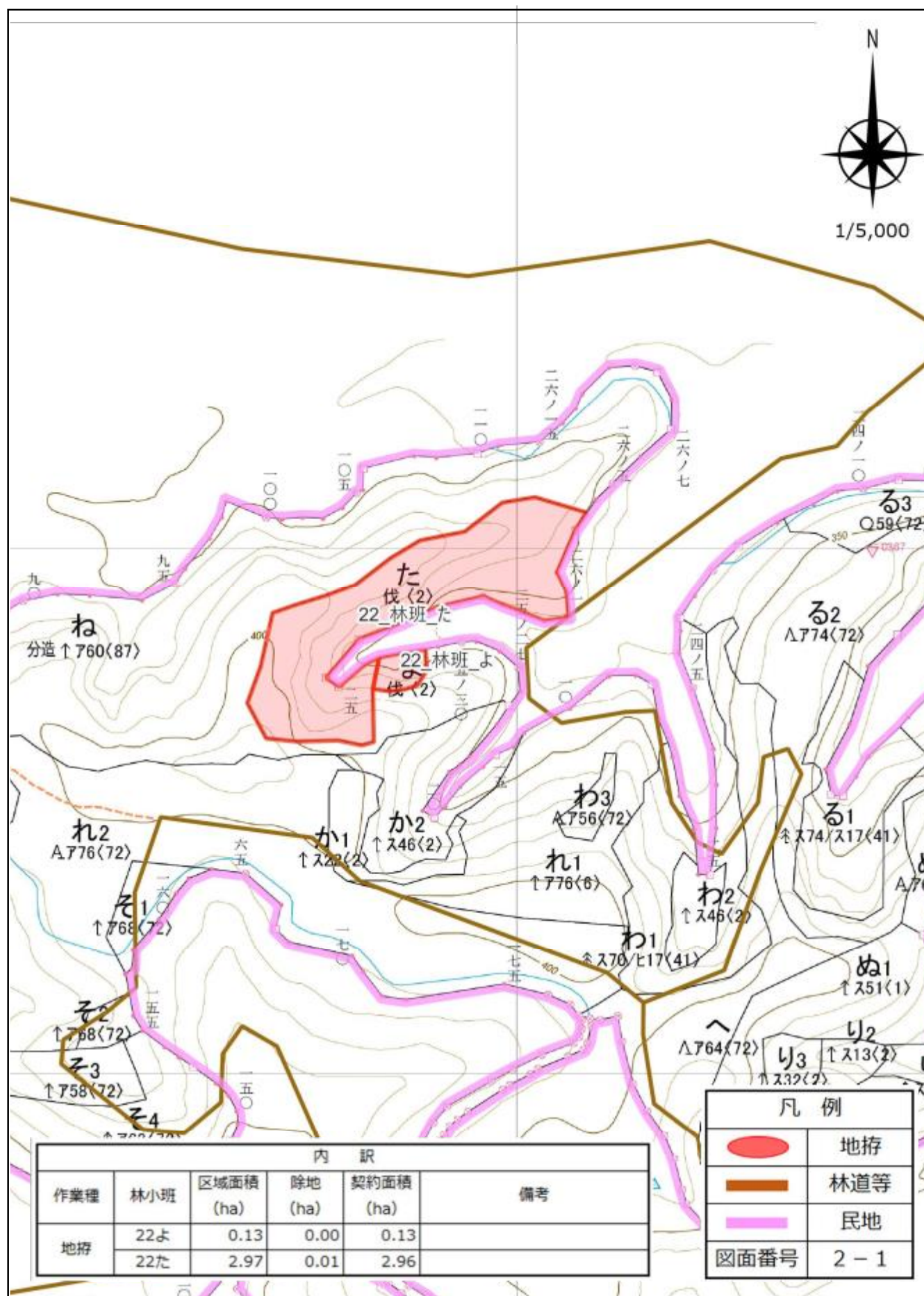


玉ノ井地区造林（地拵外）請負事業（R7補正翌債・強靱化） 区域図

所在地：福島県二本松市塩沢字茱萸塚山国有林 22よ、た林小班

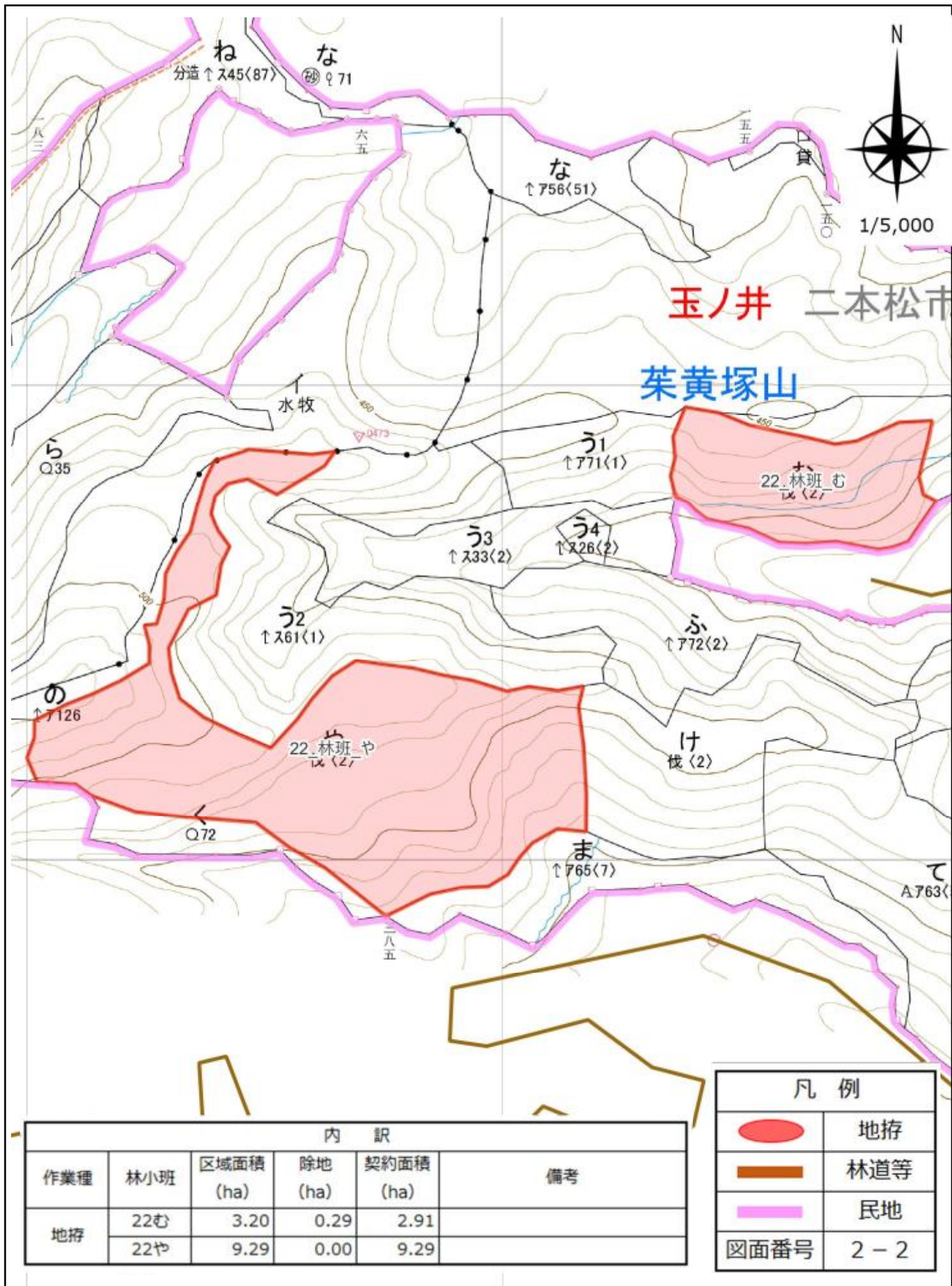
作業種：地拵



玉ノ井地区造林（地拵外）請負事業（R7補正翌債・強靱化） 区域図

所在地：福島県二本松市成田字板目澤国有林22む、や林小班

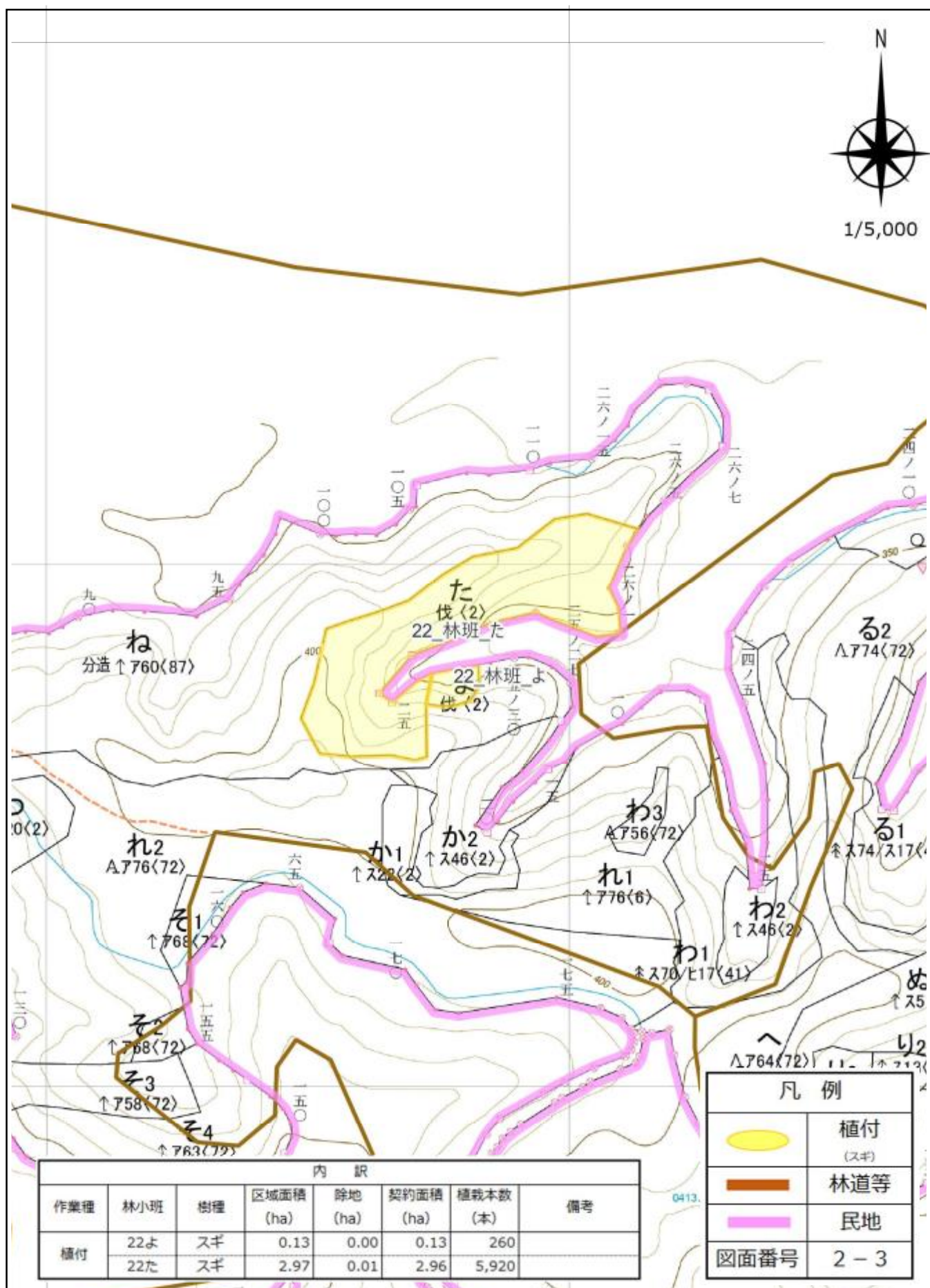
作業種：地拵



玉ノ井地区造林（地拵外）請負事業（R7補正翌債・強靱化） 区域図

所在地：福島県二本松市塩沢字茱萸塚山国有林 22よ、た林小班

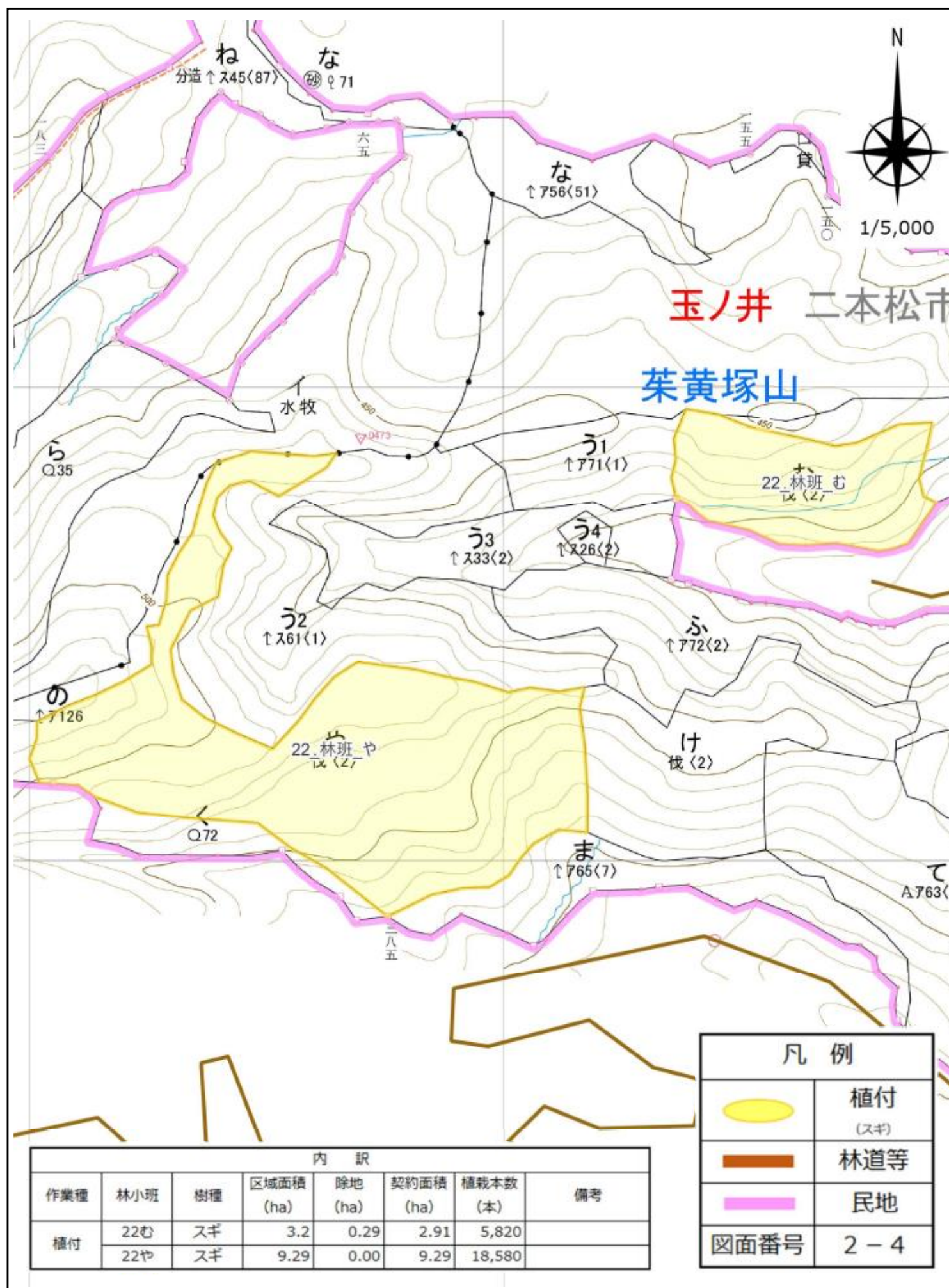
作業種：植付



玉ノ井地区造林（地拵外）請負事業（R7補正翌債・強靱化） 区域図

所在地：福島県二本松市成田字板目澤国有林22む、や林小班

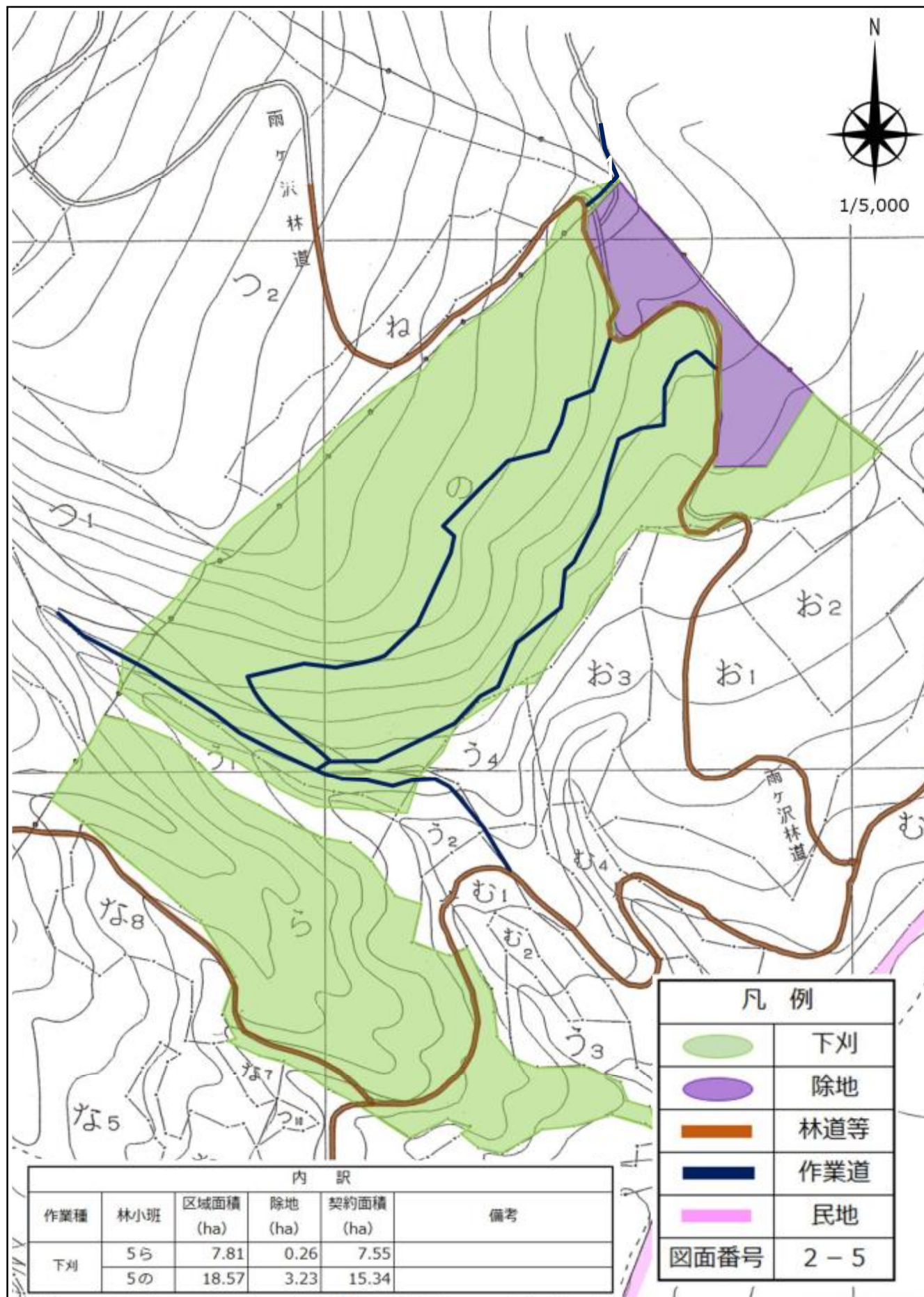
作業種：植付



玉ノ井地区造林（地拵外）請負事業（R7補正翌債・強靱化） 区域図

所在地：福島県安達郡大玉村玉井字前ヶ嶽外 1国有林 5の、5ら林小班

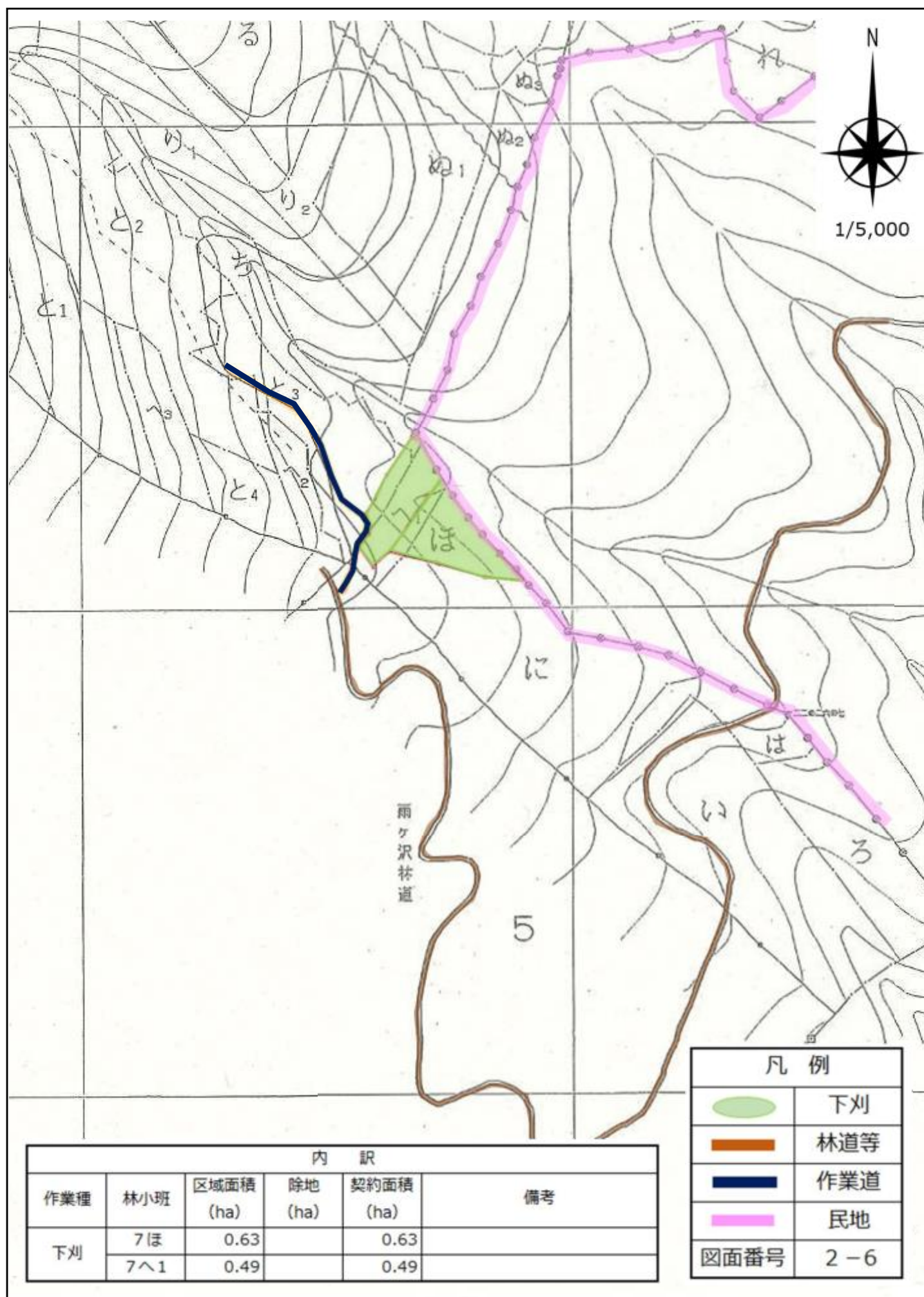
作業種：下刈



玉ノ井地区造林（地拵外）請負事業（R7補正翌債・強靱化） 区域図

所在地：福島県安達郡大玉村玉井字前ヶ嶽外 1 国有林 7 ほ、へ 1 林小班

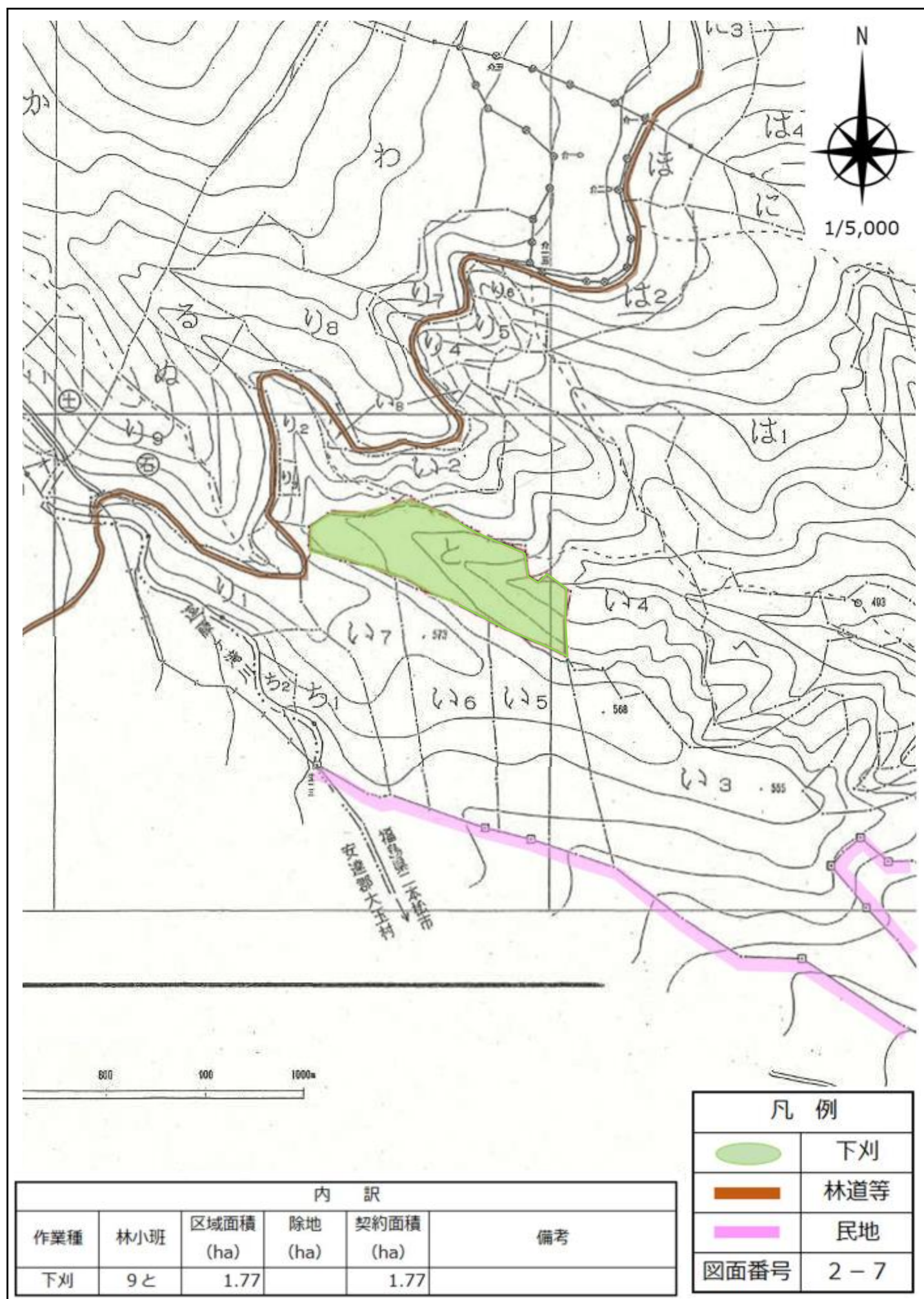
作業種：下刈



玉ノ井地区造林（地拵外）請負事業（R7補正翌債・強靱化） 区域図

所在地：福島県二本松市箕輪字馬場平国有林9と林小班

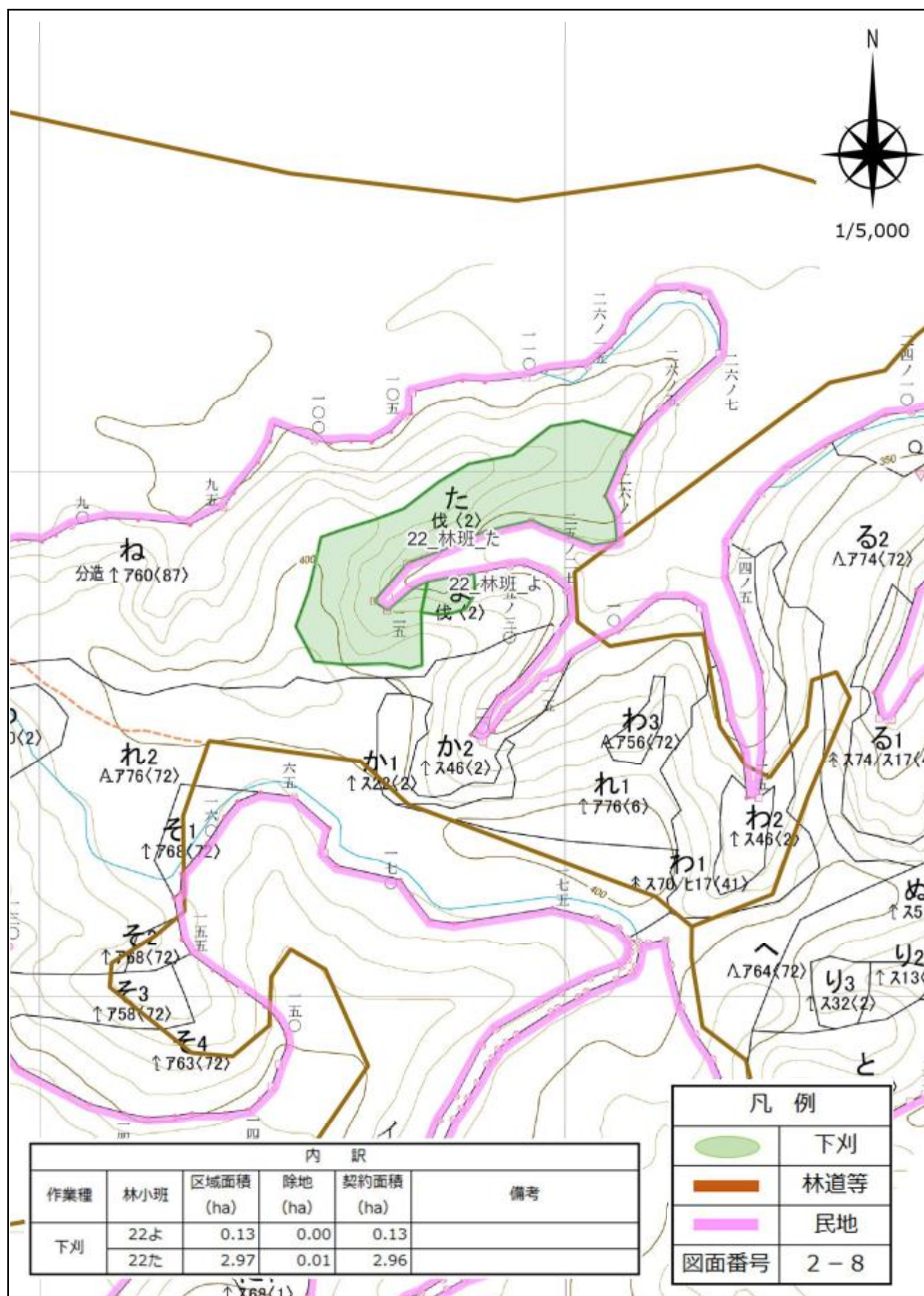
作業種：下刈



玉ノ井地区造林（地拵外）請負事業（R7補正翌債・強靱化） 区域図

所在地：福島県二本松市塩沢字茱黄塚山国有林 22よ、た林小班

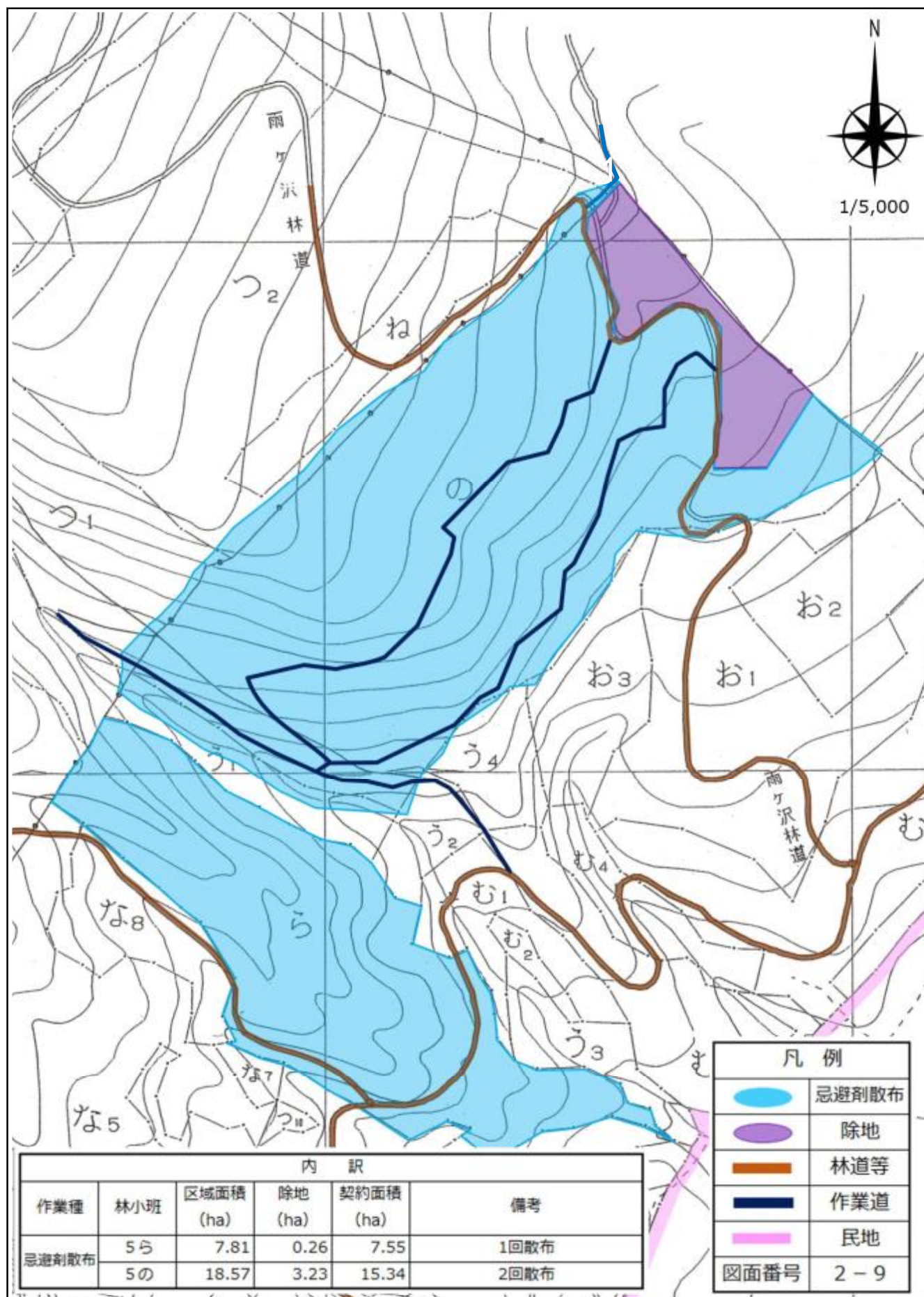
作業種：下刈



玉ノ井地区造林（地拵外）請負事業（R7補正翌債・強靱化） 区域図

所在地：福島県安達郡大玉村玉井字前ヶ嶽外 1国有林 5の、5ら林小班

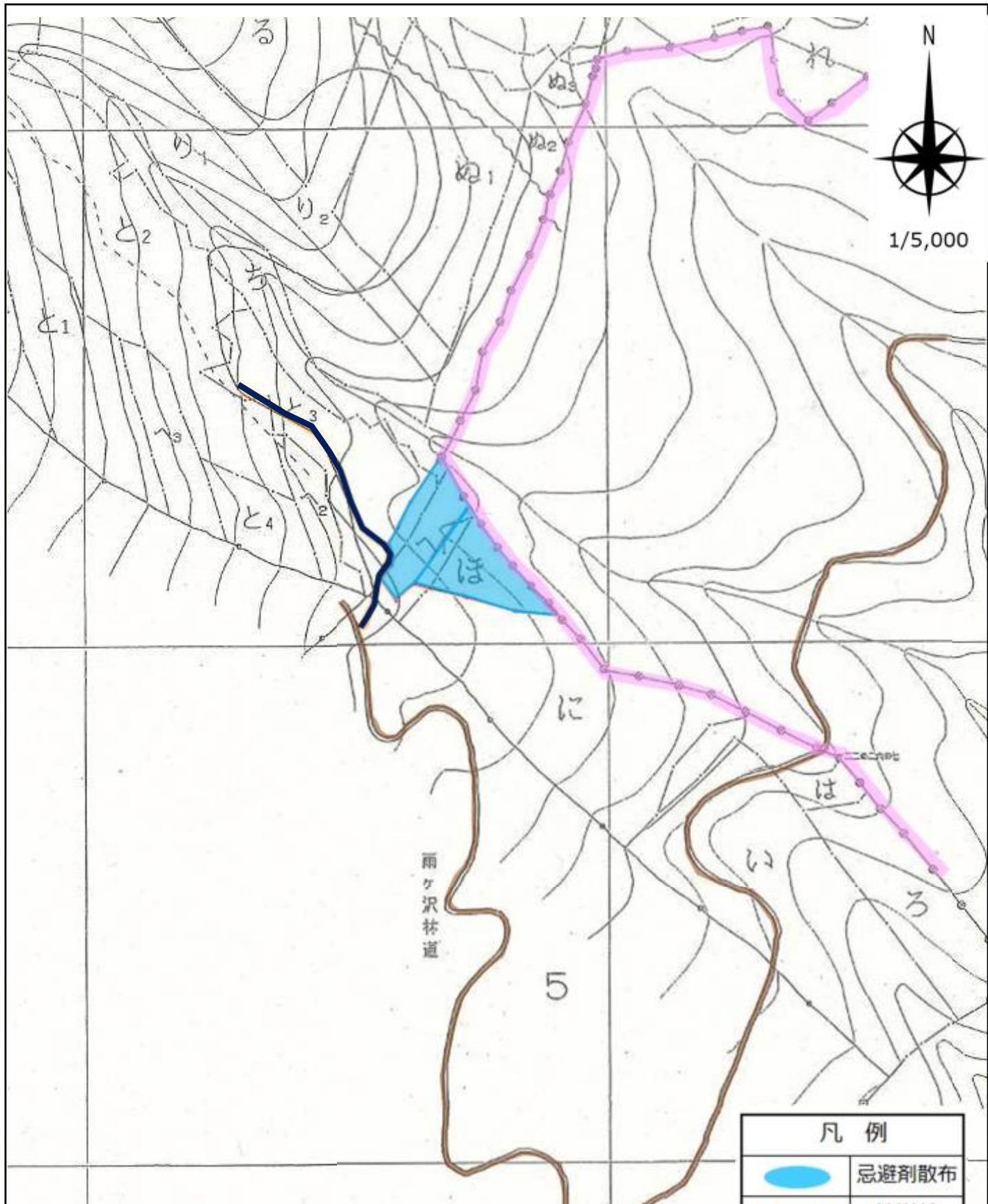
作業種：忌避剤散布



玉ノ井地区造林（地拵外）請負事業（R7補正翌債・強靱化） 区域図

所在地：福島県安達郡大玉村玉井字前ヶ嶽外 1 国有林 7 ほ、へ 1 林小班

作業種：忌避剤散布



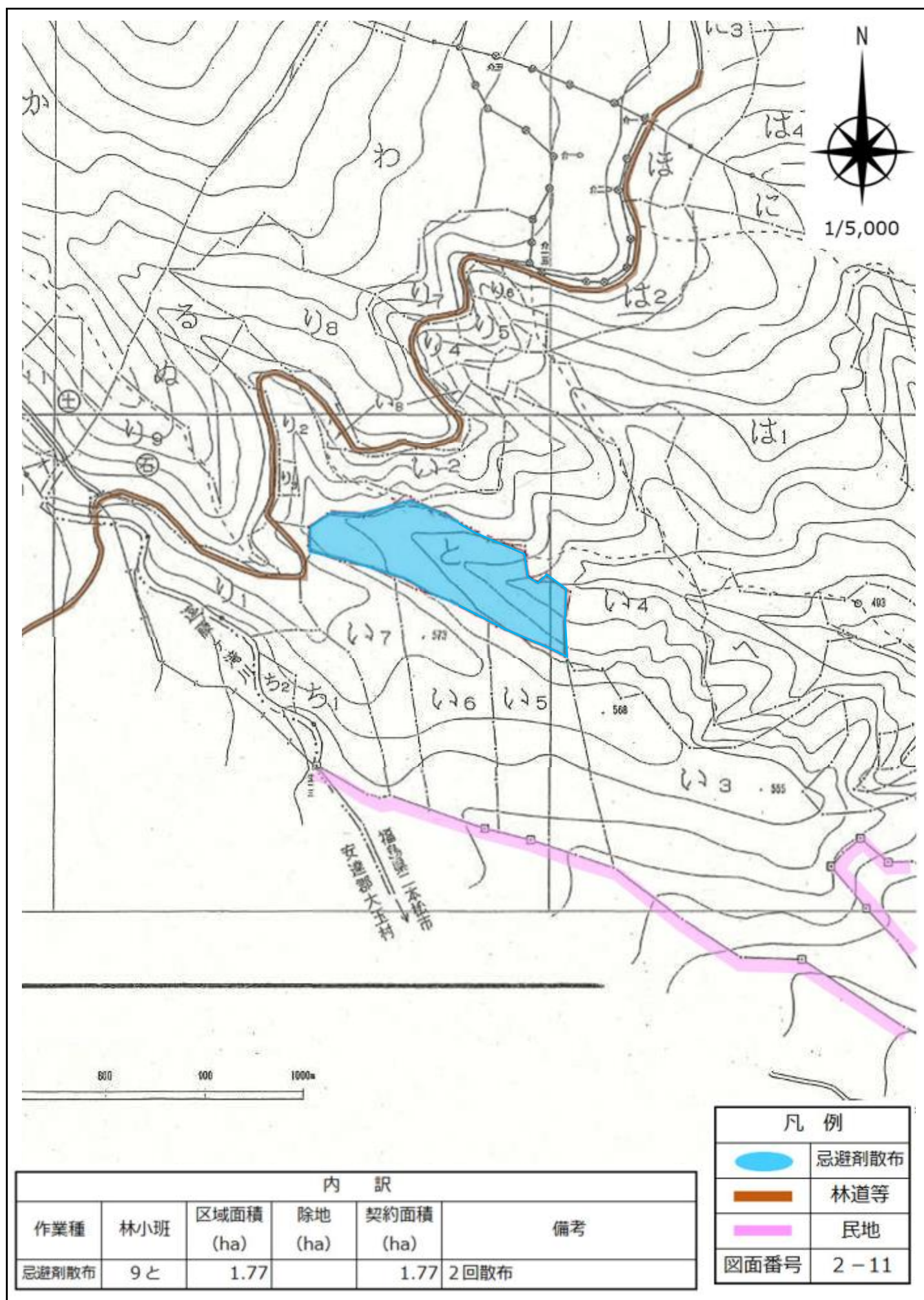
内 訳					
作業種	林小班	区域面積 (ha)	除地 (ha)	契約面積 (ha)	備考
忌避剤散布	7 ほ	0.63	0.00	0.63	2回散布
	7 へ 1	0.49	0.00	0.49	2回散布

凡 例	
	忌避剤散布
	林道等
	作業道
	民地
図面番号	2 - 10

玉ノ井地区造林（地拵外）請負事業（R7補正翌債・強靱化） 区域図

所在地：福島県二本松市箕輪字馬場平国有林9と林小班

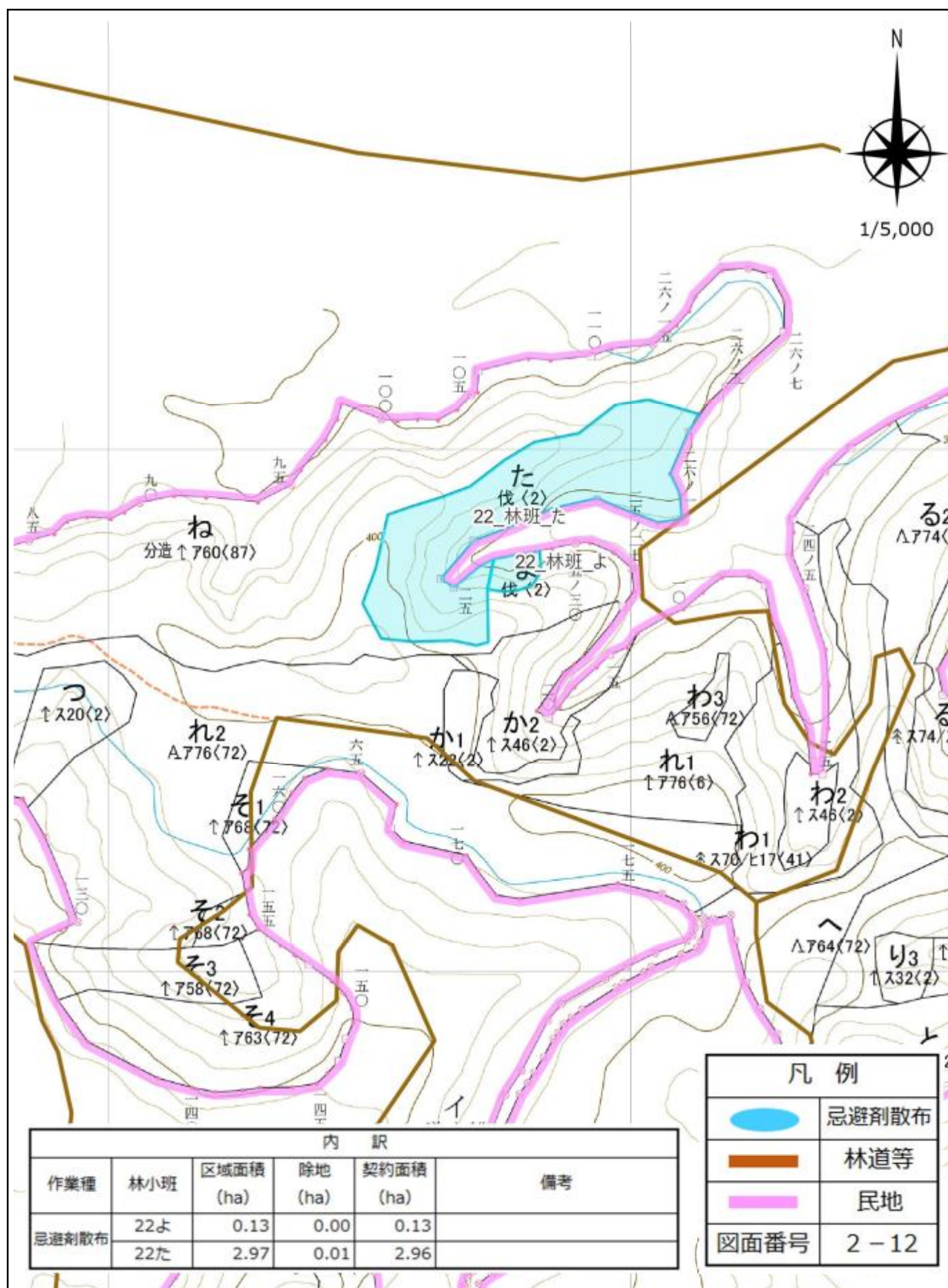
作業種：忌避剤散布



玉ノ井地区造林（地拵外）請負事業（R7補正翌債・強靱化） 区域図

所在地：福島県二本松市塩沢字茱萸塚山国有林 22よ、た林小班

作業種：忌避剤散布

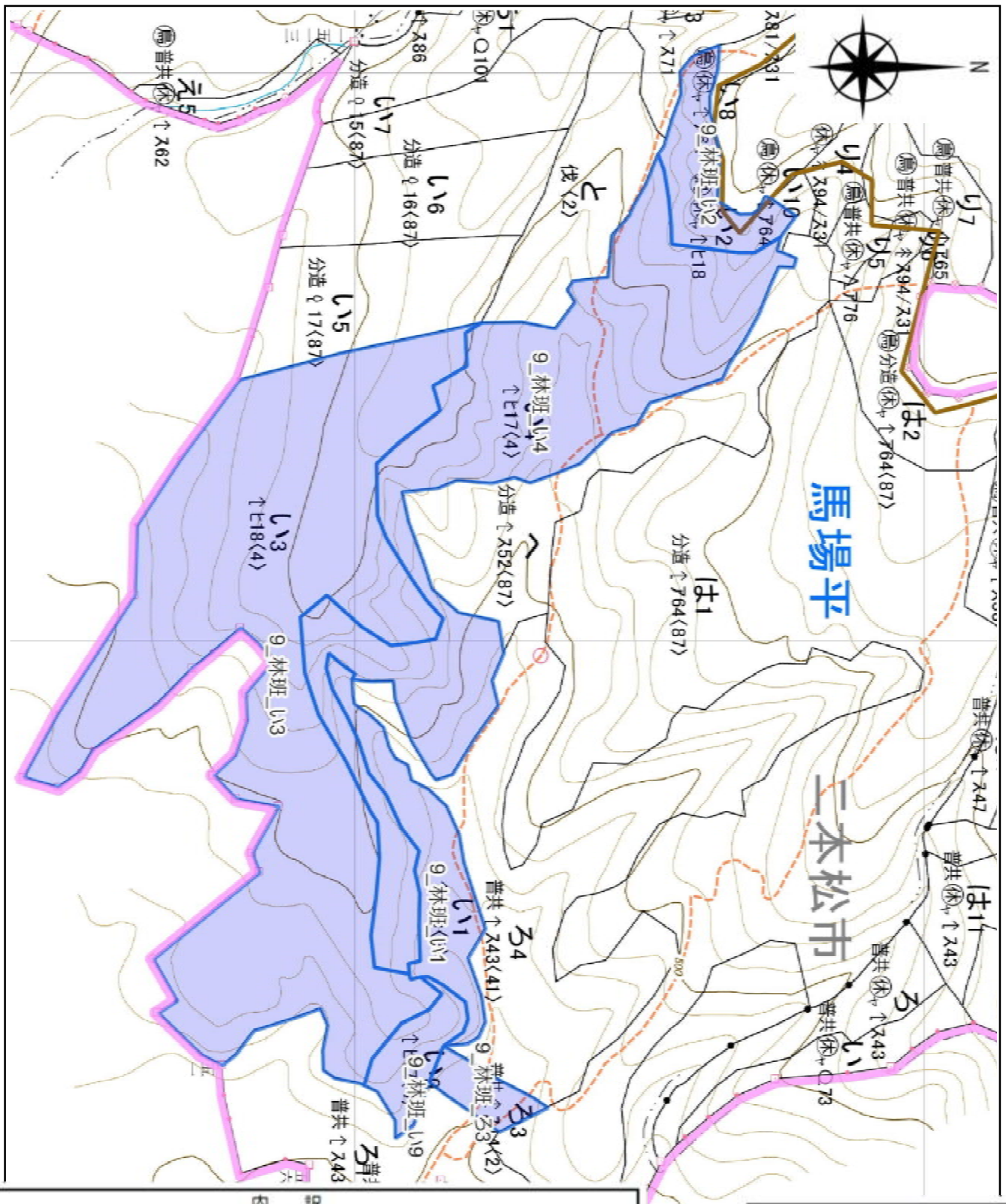


玉ノ井地区造林（地拵外）請負事業（R7補正翌債・強靱化） 区域図

所在地：福島県二本松市箕輪字馬場平 9い1、い2、い3、い4、い9、ろ3 林小班

作業種：除伐2類

縮尺：1/5,000



内 訳

作業種	林小班	区域面積 (ha)	除地 (ha)	契約面積 (ha)	備考
除伐2類	9い1	1.28	0.00	1.28	
	9い2	0.9	0.00	0.90	
	9い3	11.19	0.01	11.18	
	9い4	6.13	0.00	6.13	
	9い9	0.51	0.00	0.51	
	ろ3	0.34	0.00	0.34	

凡 例

	除伐2類
	林道等
	民地
図面番号	2-13

所在地：福島県安達郡大玉村玉井字前ヶ嶽外 1 国有林 1012 林小班
作業種：除伐 2 類



内 訳					
作業種	林小班	区域面積 (ha)	除地 (ha)	契約面積 (ha)	備考
除伐2類	10㍿	4.35	0.08	4.27	