

令和 8 年度群馬森林管理署収穫調査業務委託（立木販売）

図 面 目 録

・ 位置図 （縮尺： $\frac{1}{20,000}$ ）： 8 頁

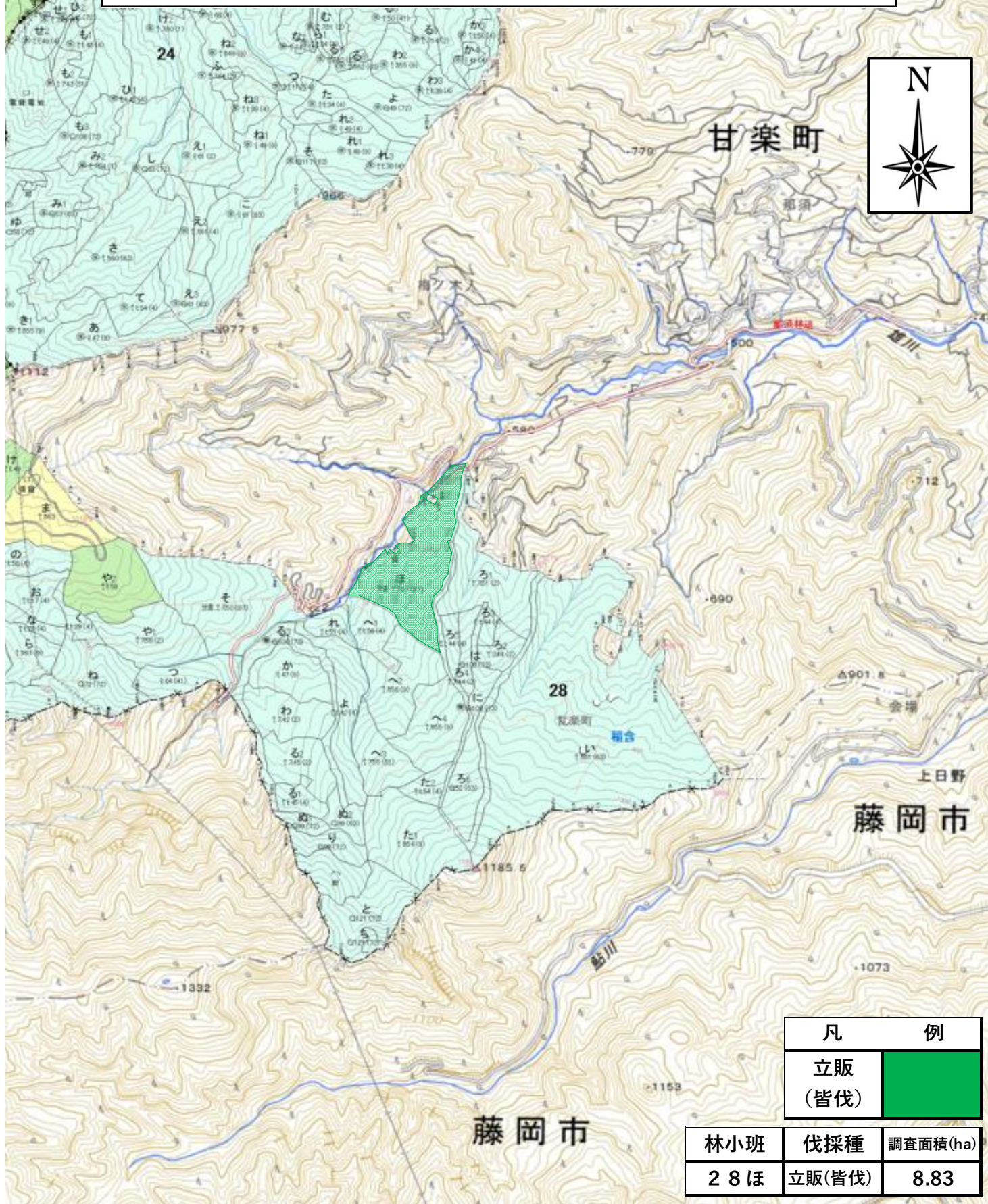
・ 区域図 （縮尺： $\frac{1}{5,000}$ ）： 8 頁

計 16 頁

令和8年度群馬森林管理署収穫調査業務委託（立木販売）位置図

下仁田担当区内 28林班

S=1/20,000



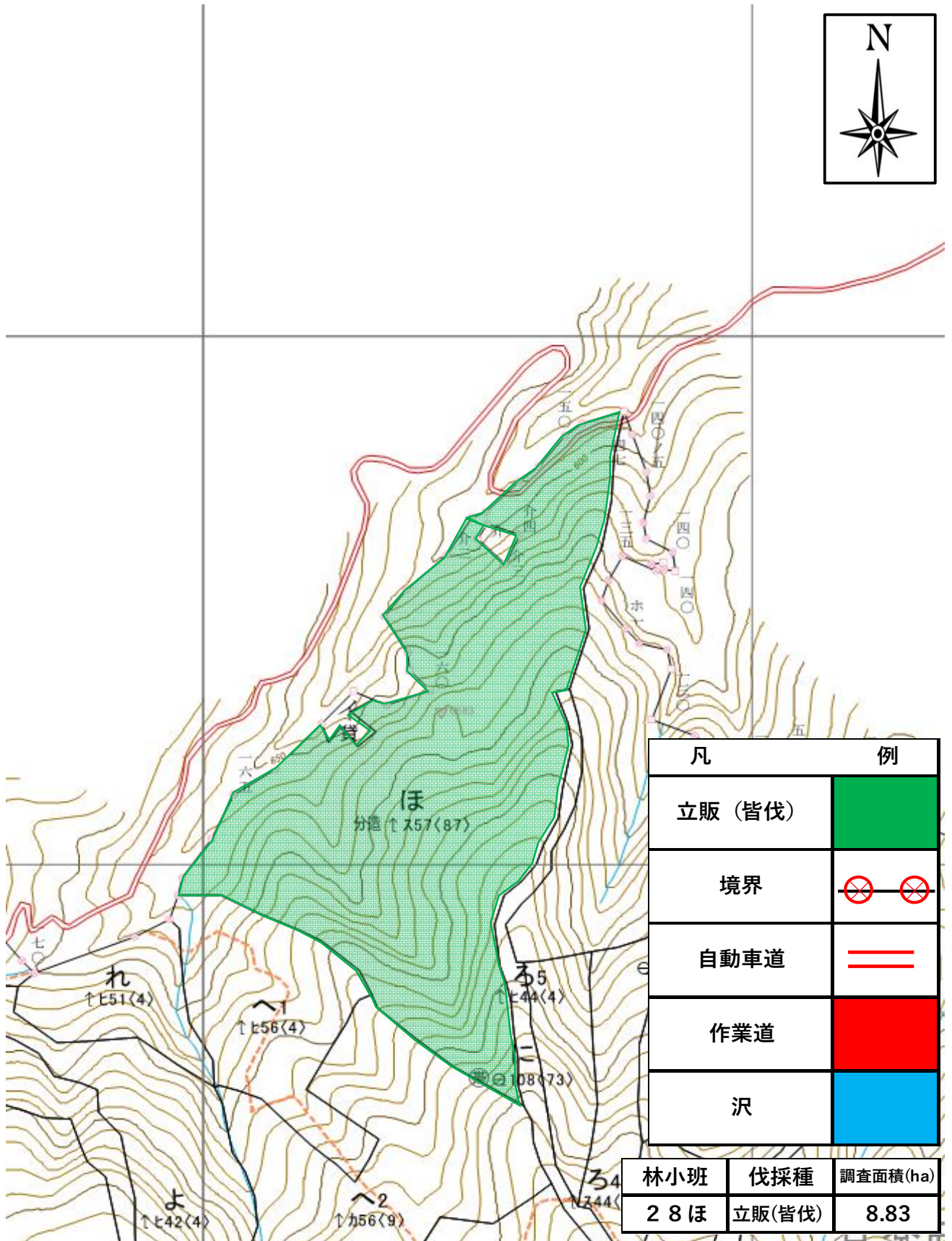
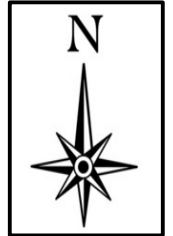
凡 例	
立販 (皆伐)	

林小班	伐採種	調査面積(ha)
28ほ	立販(皆伐)	8.83

令和8年度群馬森林管理署収穫調査業務委託（立木販売）区域図

稲倉国有林 28ほ林小班

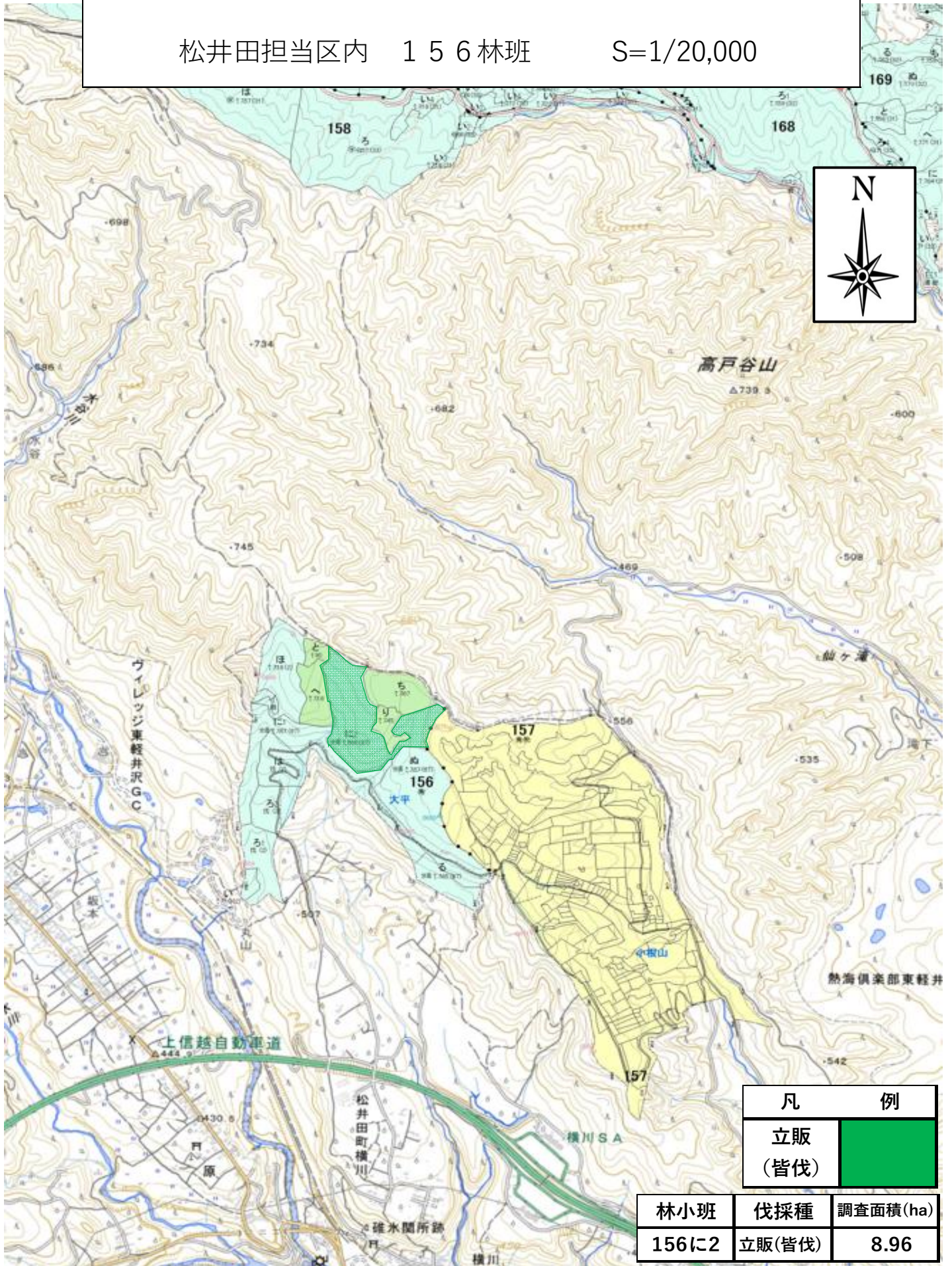
S=1/5,000



令和8年度群馬森林管理署収穫調査業務委託（立木販売）位置図

松井田担当区内 156林班

S=1/20,000



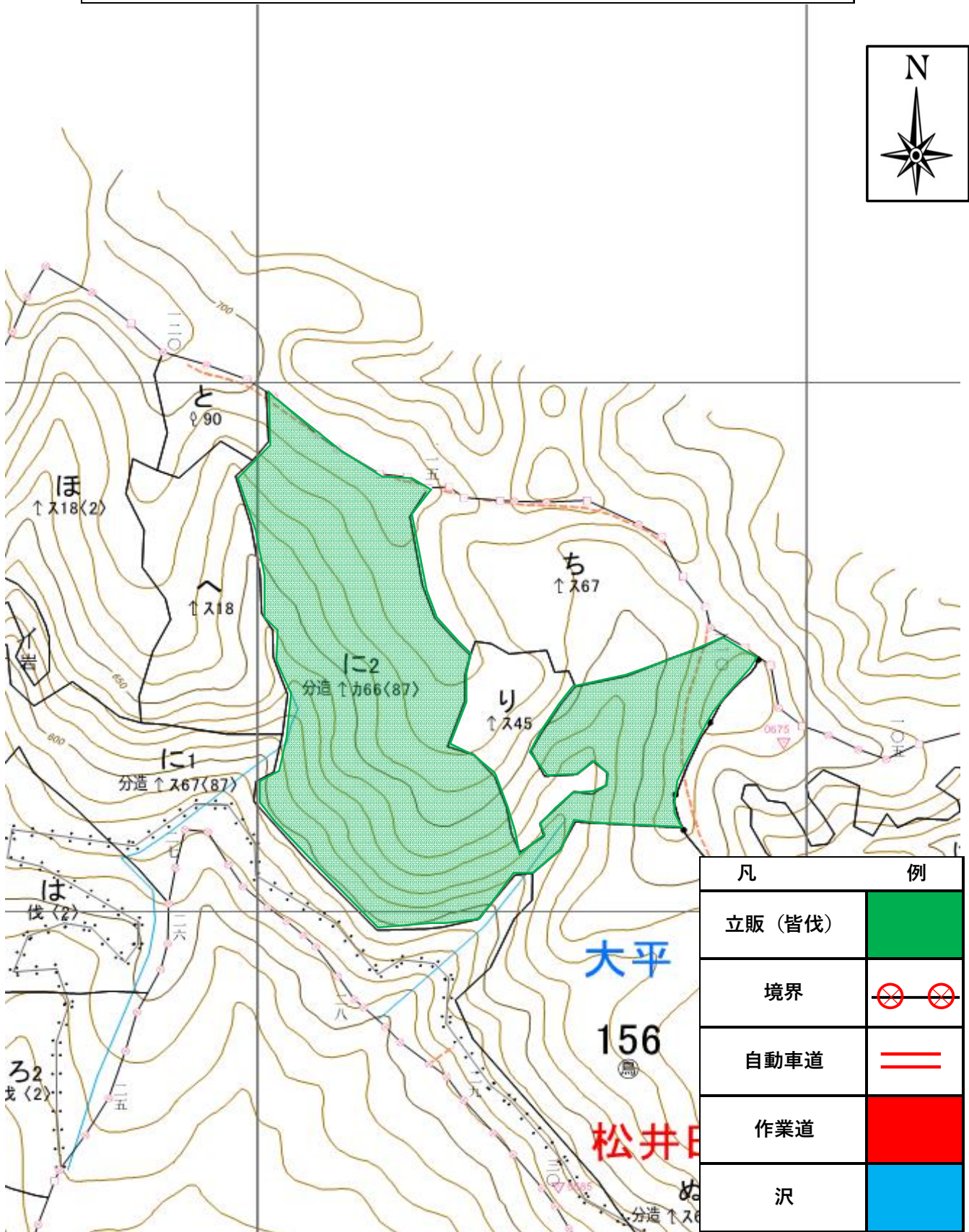
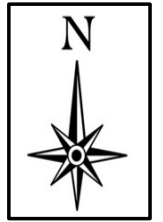
凡 例	
立販 (皆伐)	

林小班	伐採種	調査面積(ha)
156に2	立販(皆伐)	8.96

令和8年度群馬森林管理署収穫調査業務委託（立木販売）区域図

大平国有林 156に2林小班

S=1/5,000

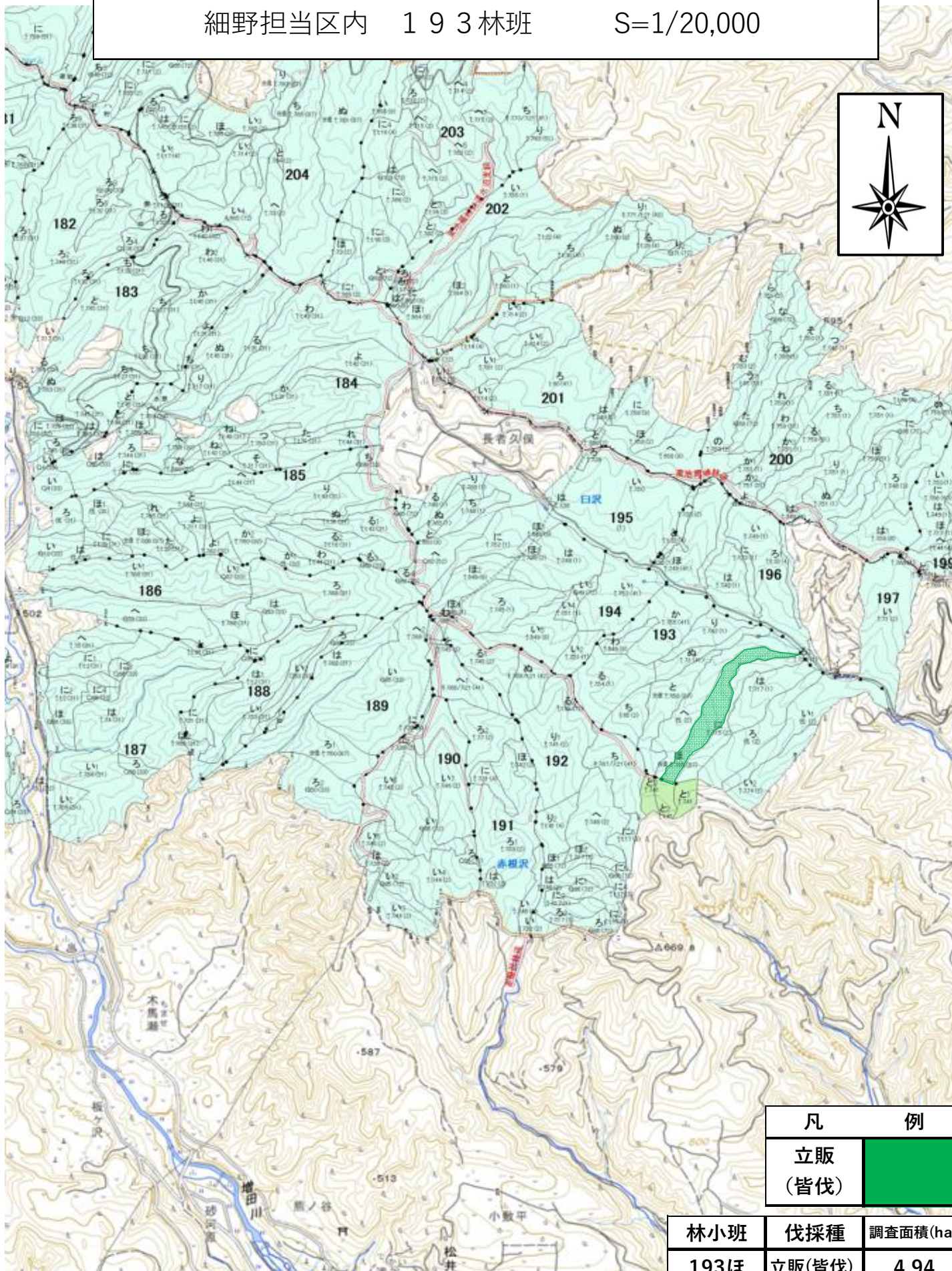


林小班	伐採種	調査面積(ha)
156に2	立販(皆伐)	8.96

令和8年度群馬森林管理署収穫調査業務委託（立木販売）位置図

細野担当区内 193林班

S=1/20,000



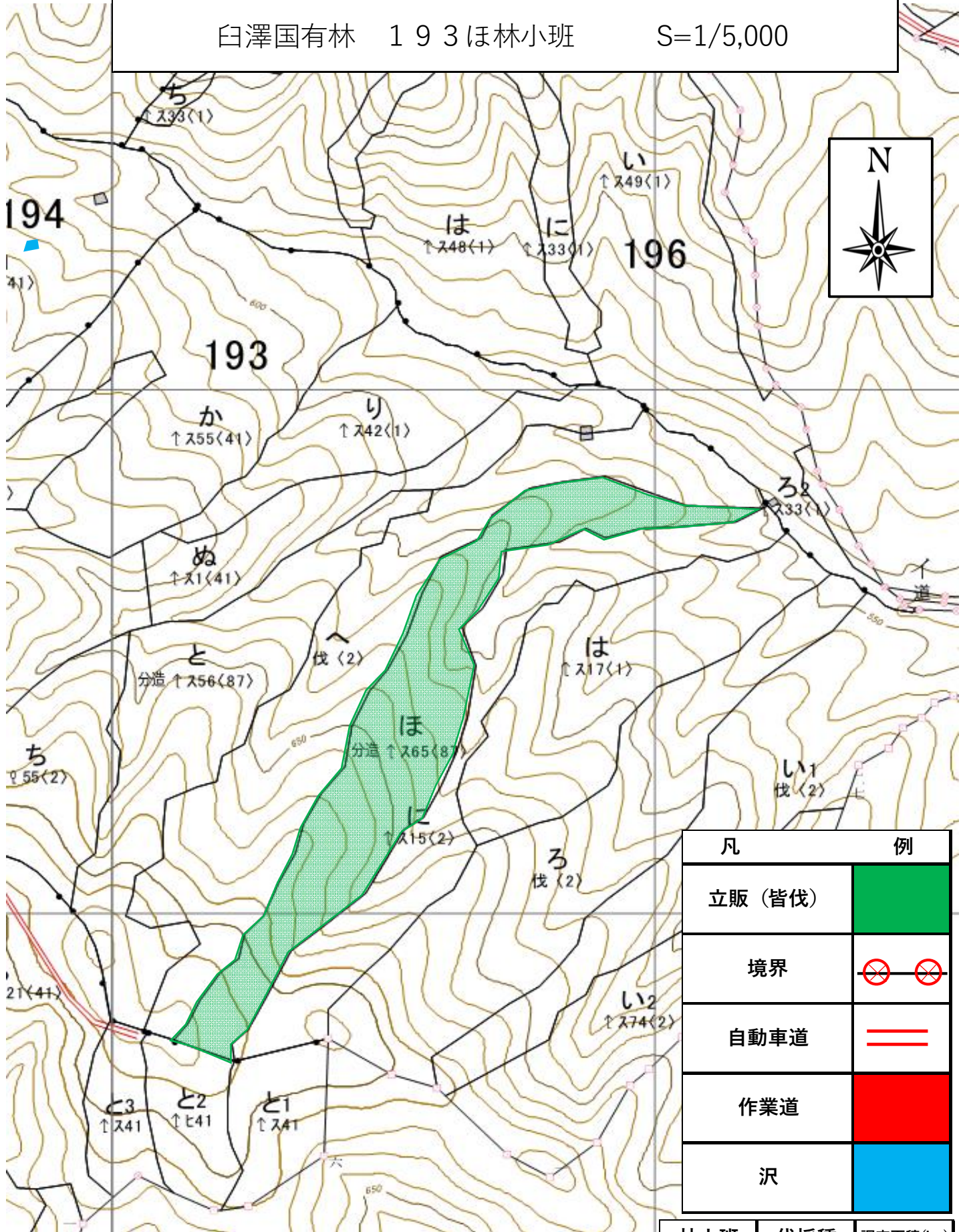
凡 例	
立販 (皆伐)	

林小班	伐採種	調査面積(ha)
193ほ	立販(皆伐)	4.94

令和8年度群馬森林管理署収穫調査業務委託（立木販売）区域図

白澤国有林 193ほ林小班

S=1/5,000



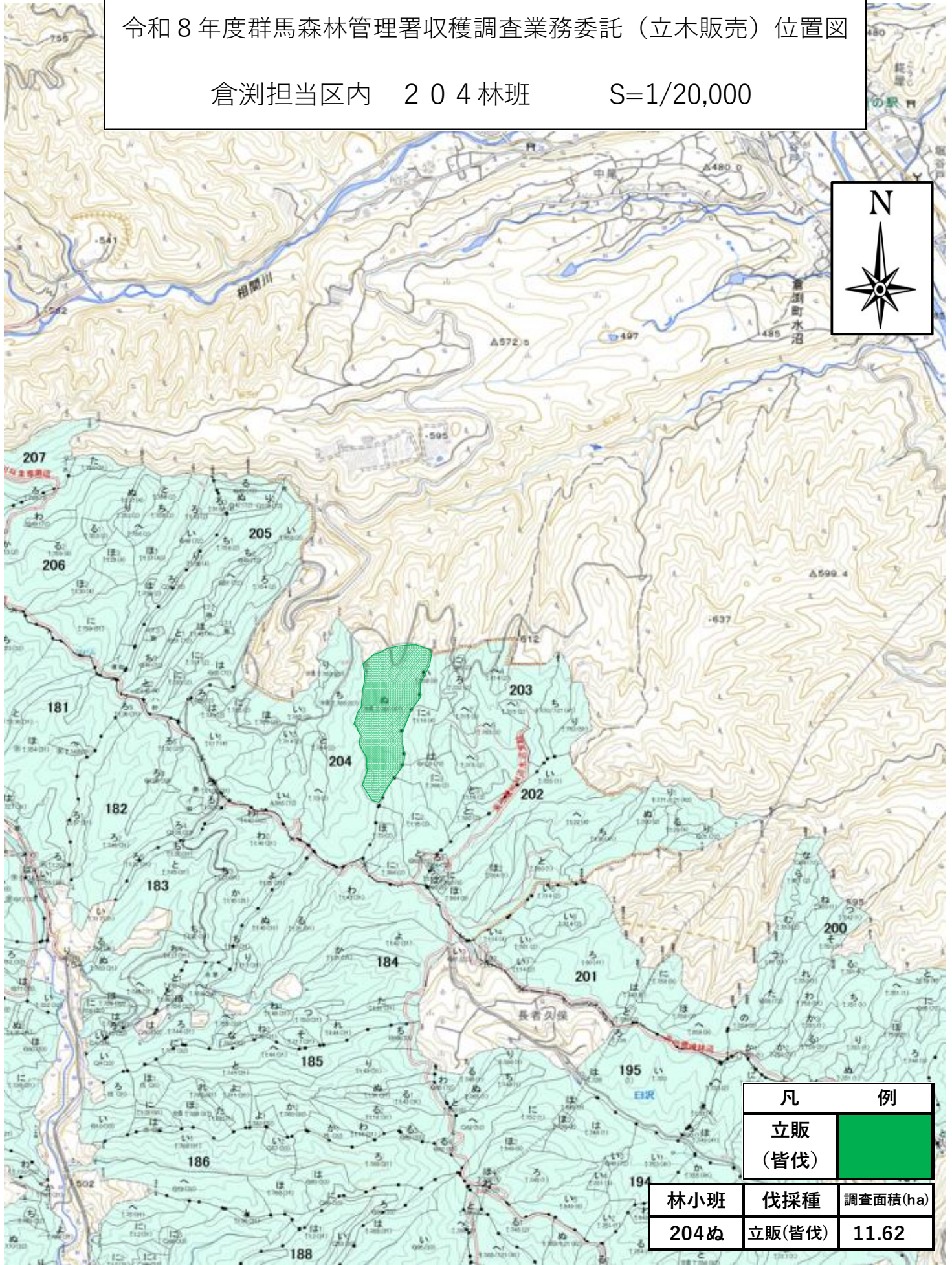
凡	例
立販（皆伐）	
境界	
自動車道	
作業道	
沢	

林小班	伐採種	調査面積 (ha)
193ほ	立販(皆伐)	4.94

令和8年度群馬森林管理署収穫調査業務委託（立木販売）位置図

倉淵担当区内 204林班

S=1/20,000

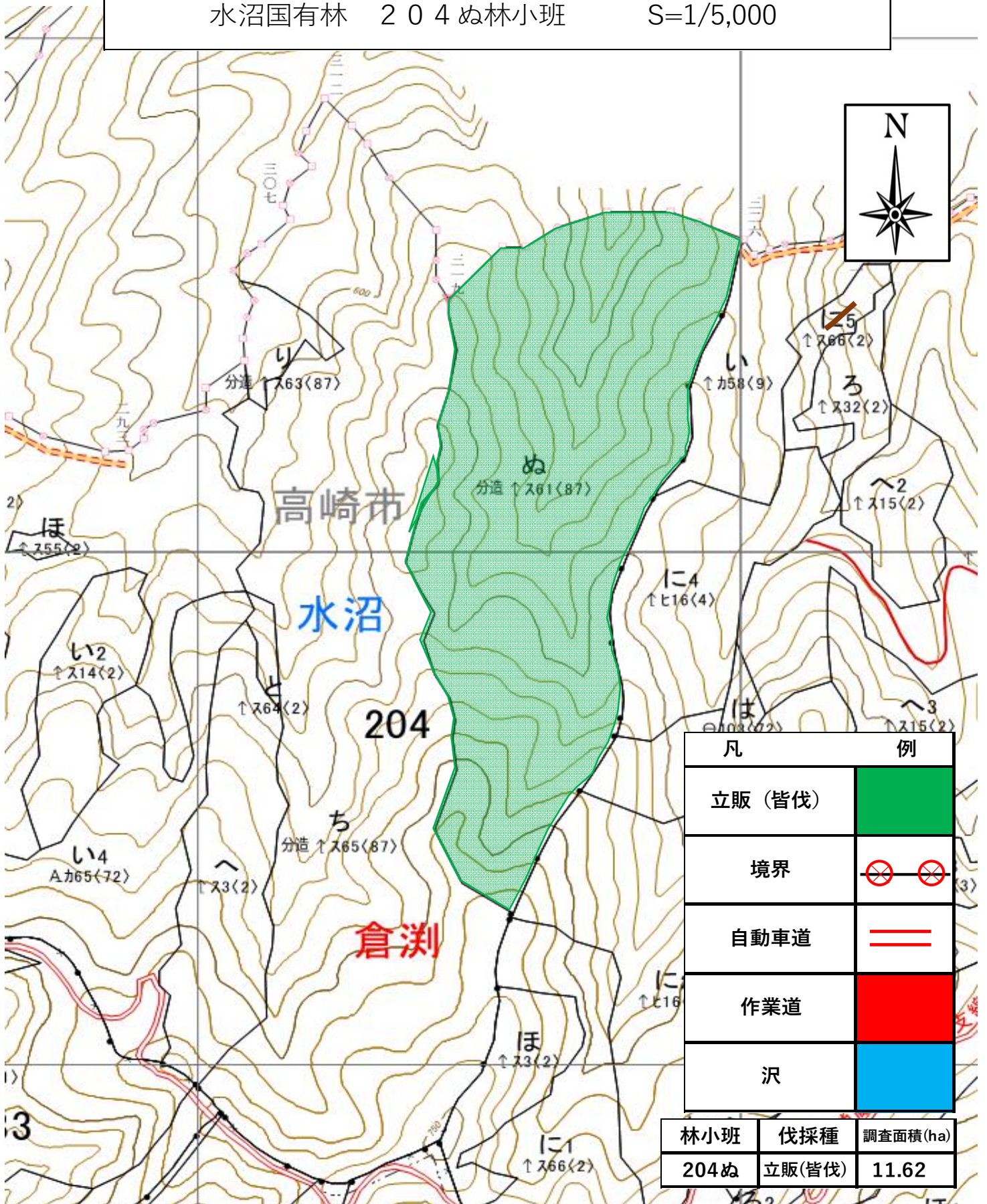


凡 例	
立販 (皆伐)	
林小班	伐採種
204ぬ	立販(皆伐)
	調査面積(ha)
	11.62

令和8年度群馬森林管理署収穫調査業務委託（立木販売）区域図

水沼国有林 204ぬ林小班

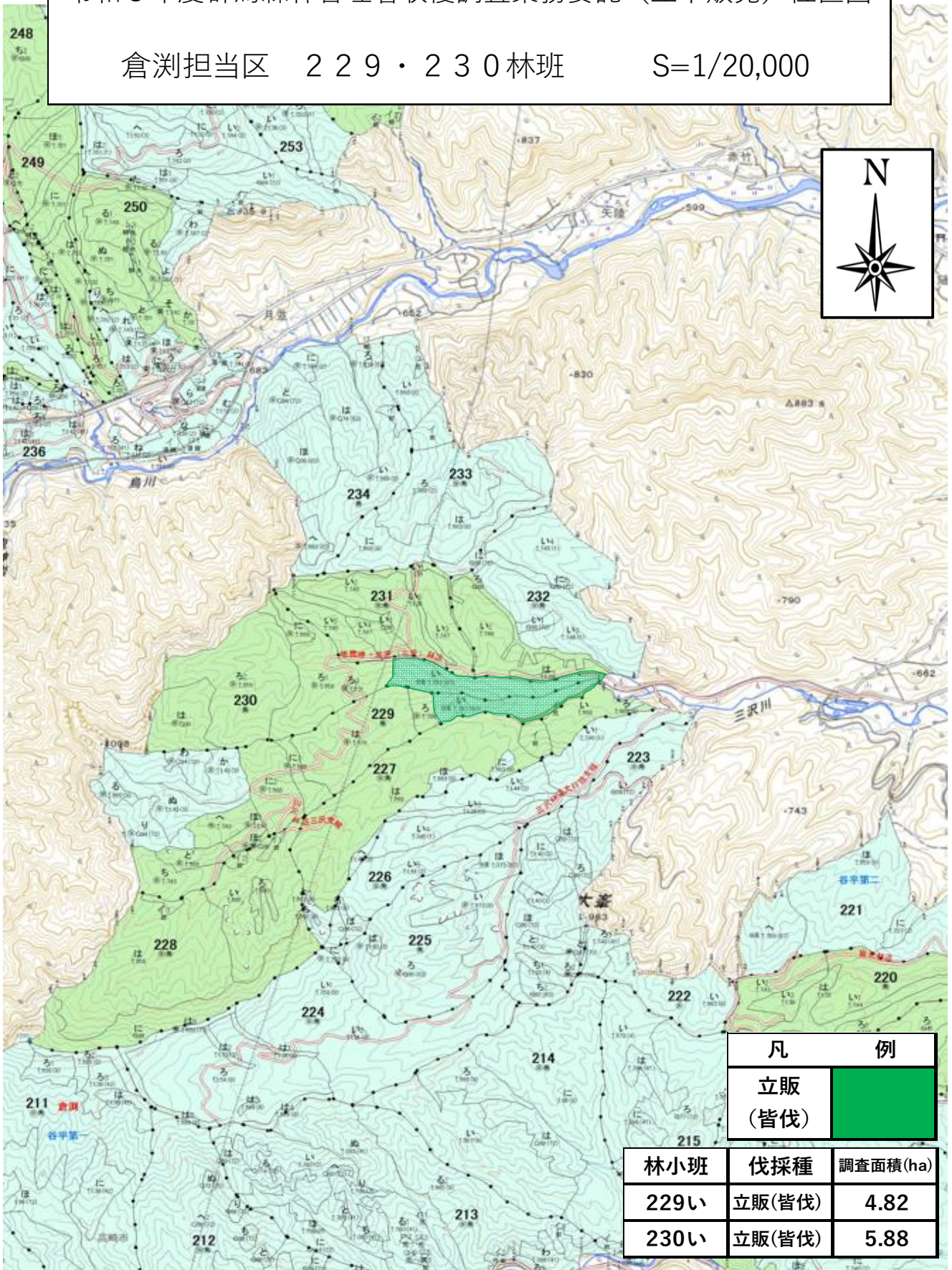
S=1/5,000



令和 8 年度群馬森林管理署収穫調査業務委託（立木販売）位置図

倉淵担当区 229・230林班

S=1/20,000



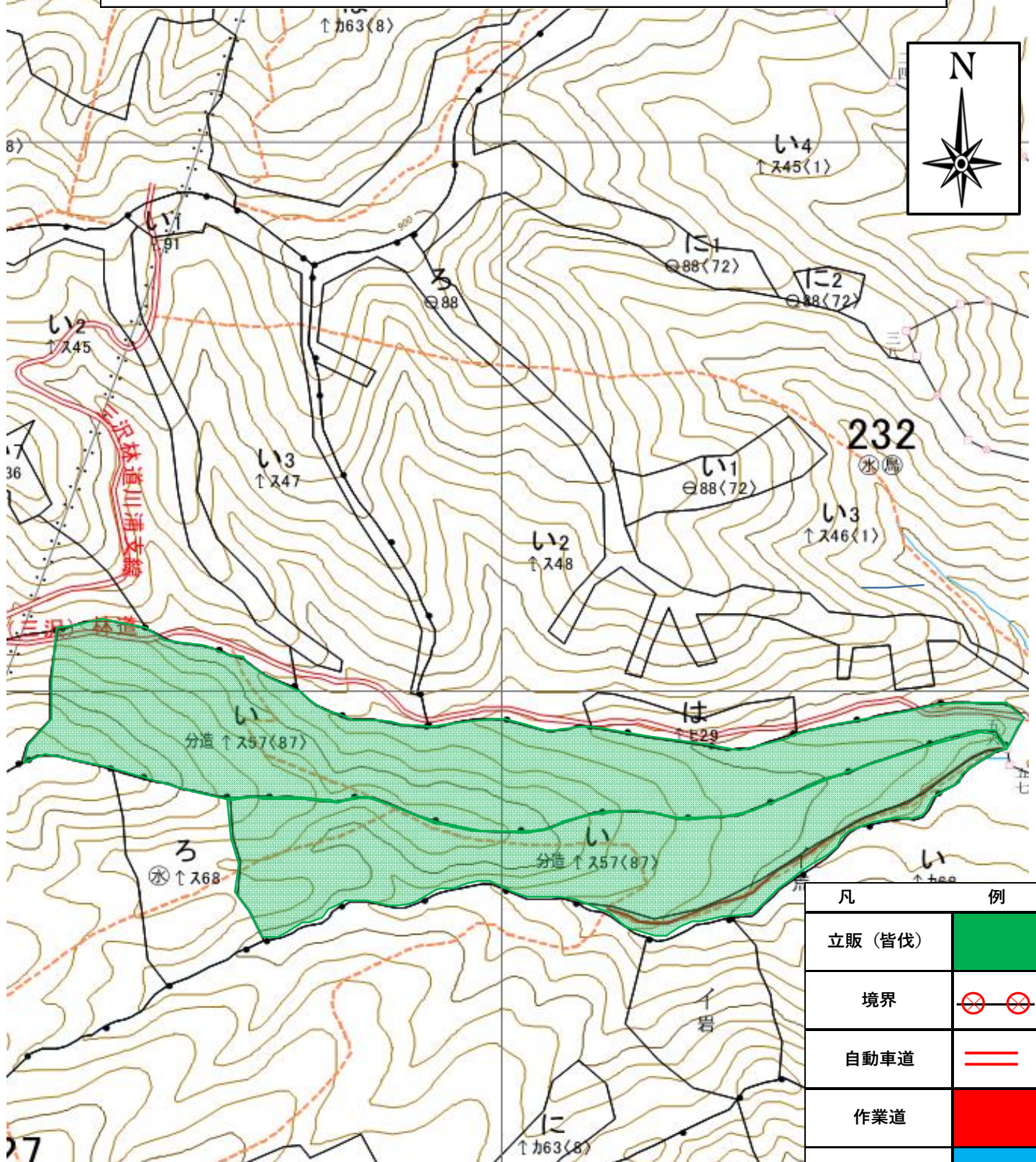
凡 例	
立販 (皆伐)	

林小班	伐採種	調査面積(ha)
229い	立販(皆伐)	4.82
230い	立販(皆伐)	5.88

令和8年度群馬森林管理署収穫調査業務委託（立木販売）区域図

谷平第一国有林 229い・230い林小班

S=1/5,000



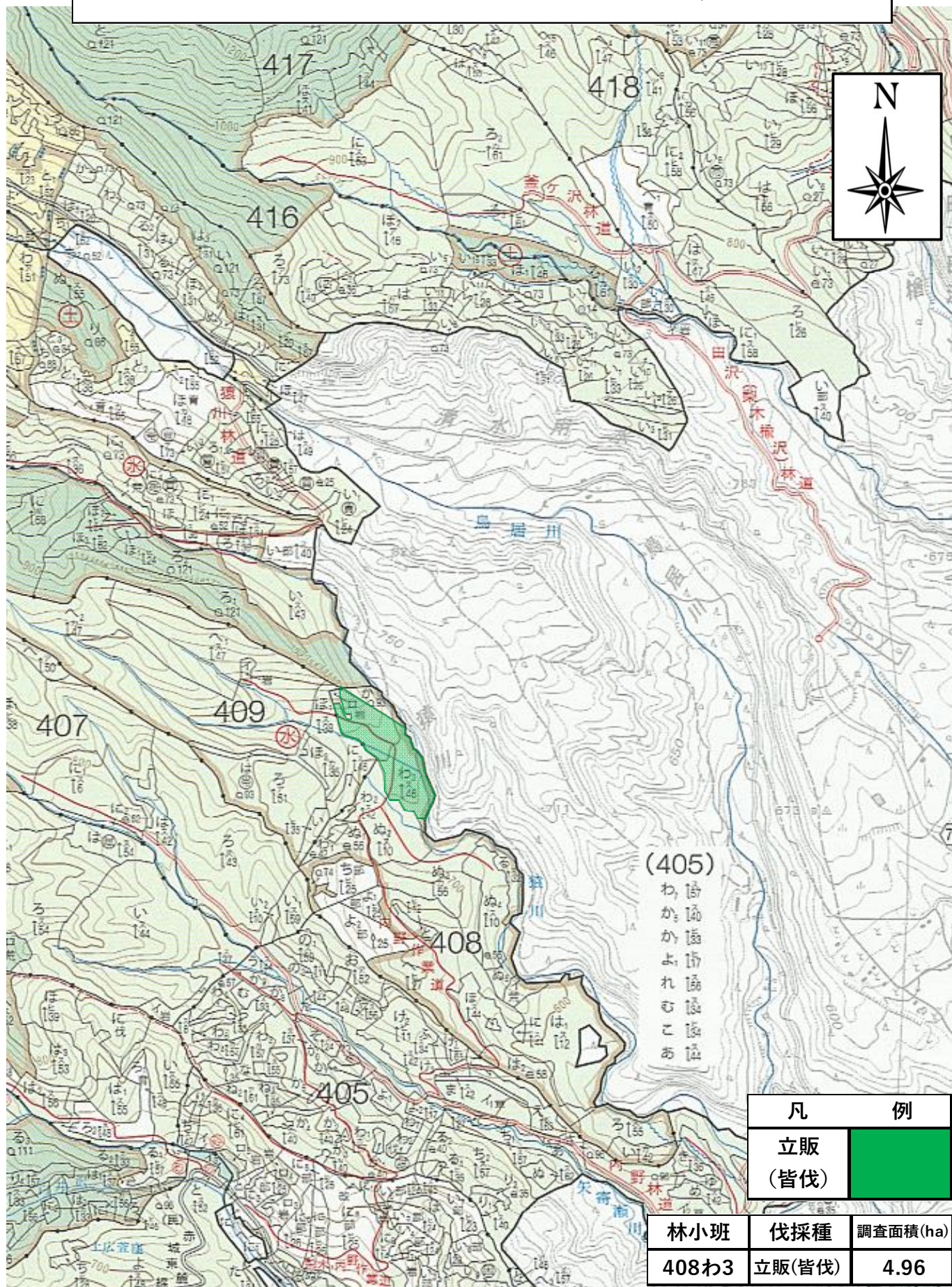
凡	例
立販(皆伐)	
境界	
自動車道	
作業道	
沢	

林小班	伐採種	調査面積(ha)
229い	立販(皆伐)	4.82
230い	立販(皆伐)	5.88

令和8年度群馬森林管理署収穫調査業務委託（立木販売）位置図

水沼担当区 408林班

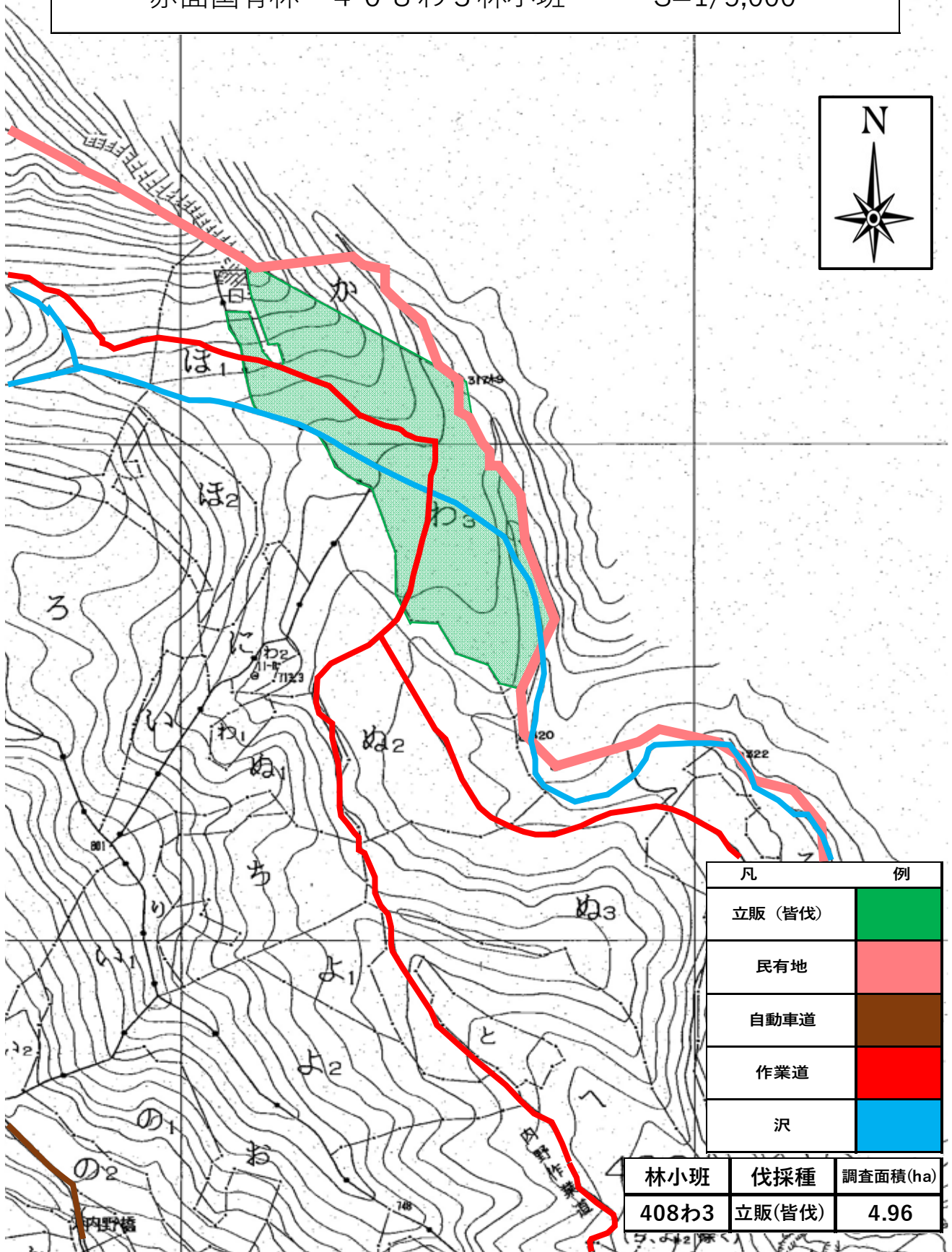
S=1/20,000



令和8年度群馬森林管理署収穫調査業務委託（立木販売）区域図

赤面国有林 408わ3林小班

S=1/5,000



令和8年度群馬森林管理署収穫調査業務委託（立木販売）位置図

水沼担当区 428林班

S=1/20,000



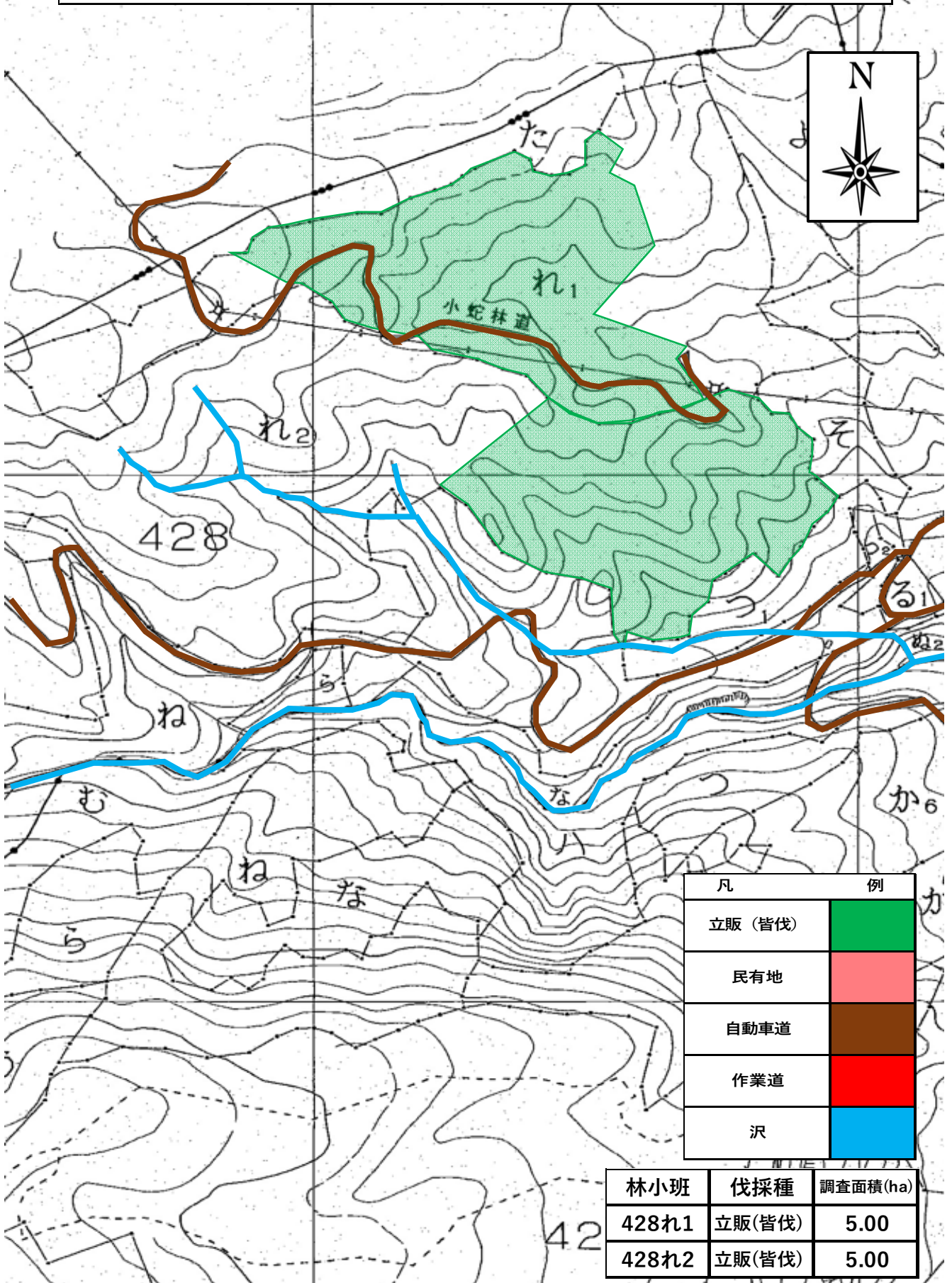
凡 例	
立販 (皆伐)	

林小班	伐採種	調査面積(ha)
428れ1	立販(皆伐)	5.00
428れ2	立販(皆伐)	5.00

令和8年度群馬森林管理署収穫調査業務委託（立木販売）区域図

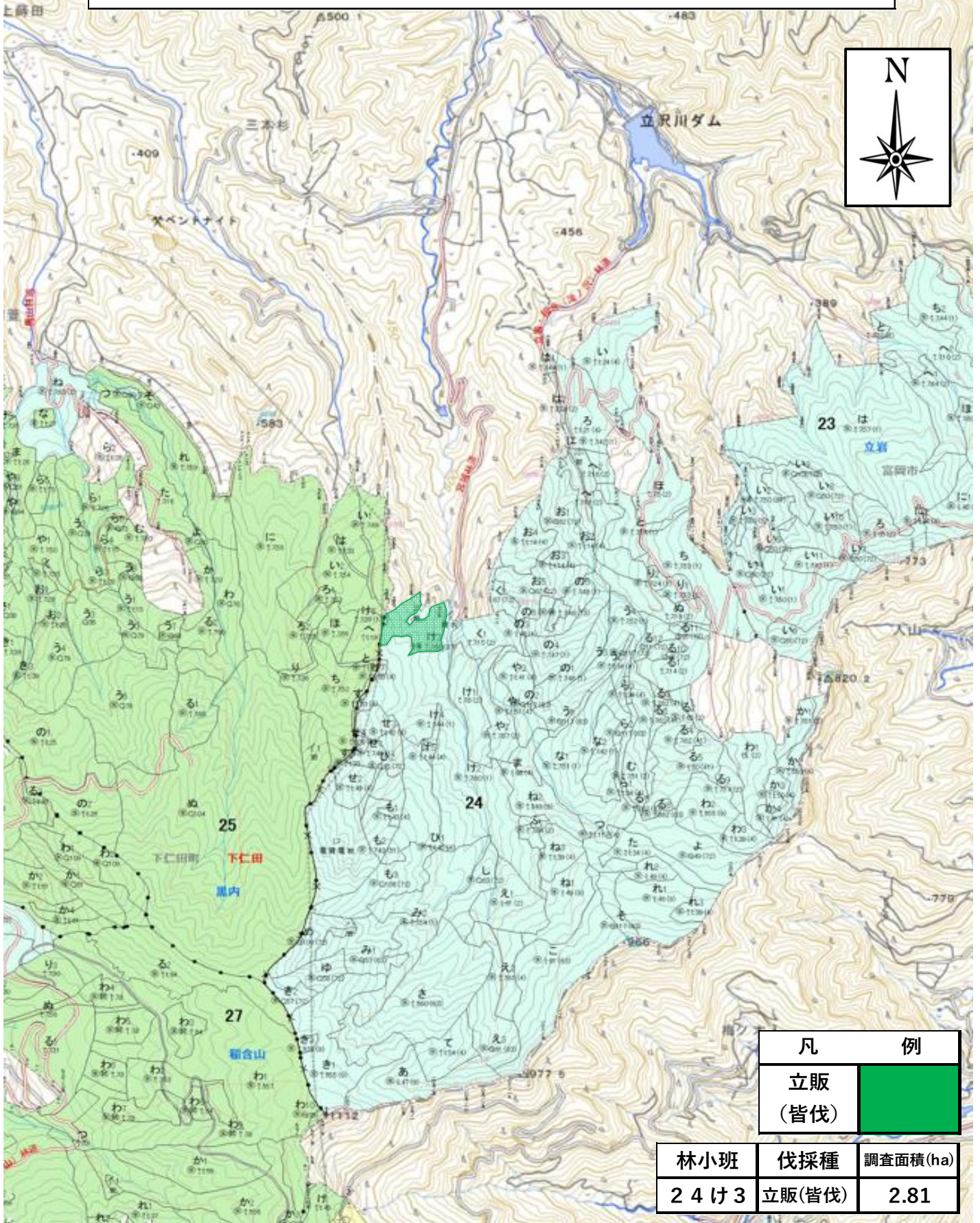
赤面国有林 428れ1林小班外

S=1/5,000



令和8年度群馬森林管理署収穫調査業務委託（立木販売）位置図

下仁田担当区 24林班 S=1/20,000



凡 例	
立販 (皆伐)	

林小班	伐採種	調査面積(ha)
24け3	立販(皆伐)	2.81

令和8年度群馬森林管理署収穫調査業務委託（立木販売）位置図

立岩国有林 24け3林小班

S=1/5,000

