

令和 8 年度

田沢(梨木楡沢)林道(鹿角橋)改良工事

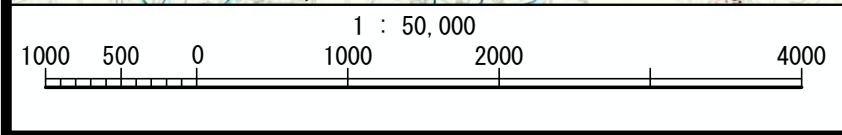
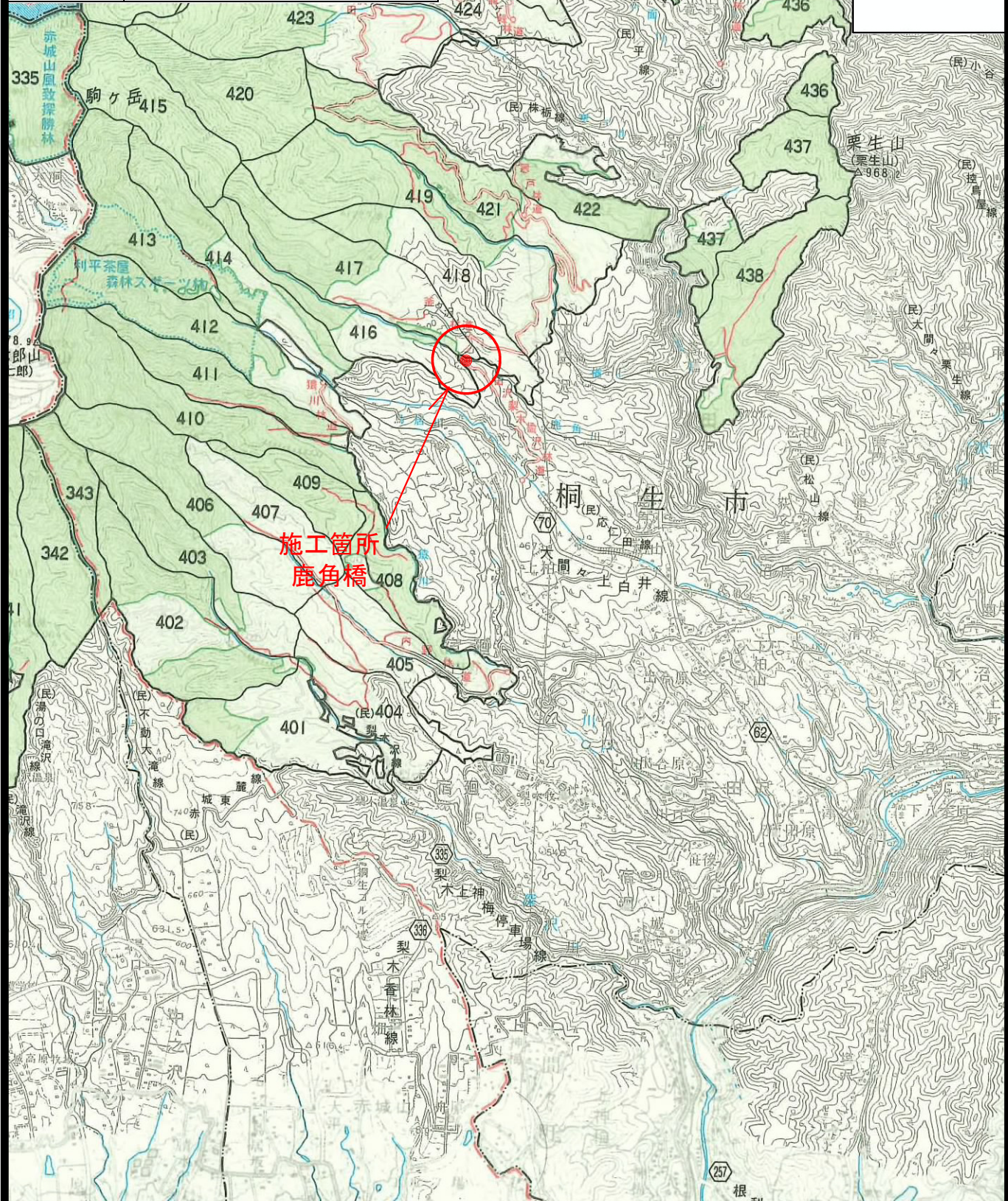
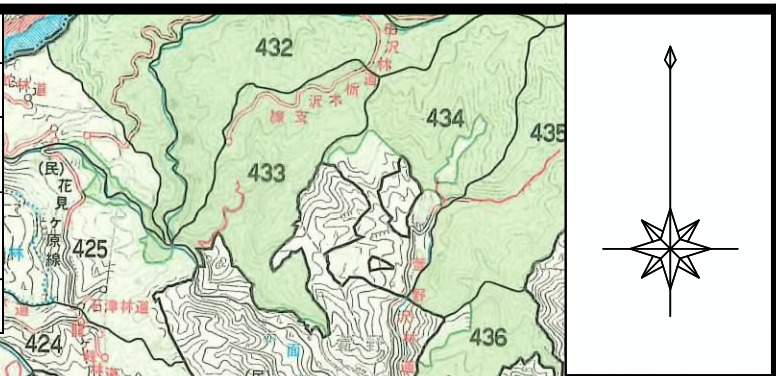
設 計 図

表紙共 10 枚

分類	森林基幹道	規格	2種2級
位置	群馬県桐生市黒保根町下田沢字赤面1900番145外		
橋長	12.5 m	国有林内	— m
		国有林外	12.5 m
巾員	4.0 m	最小半径	— m
勾配	最急	設計 荷重	— t
	— %		

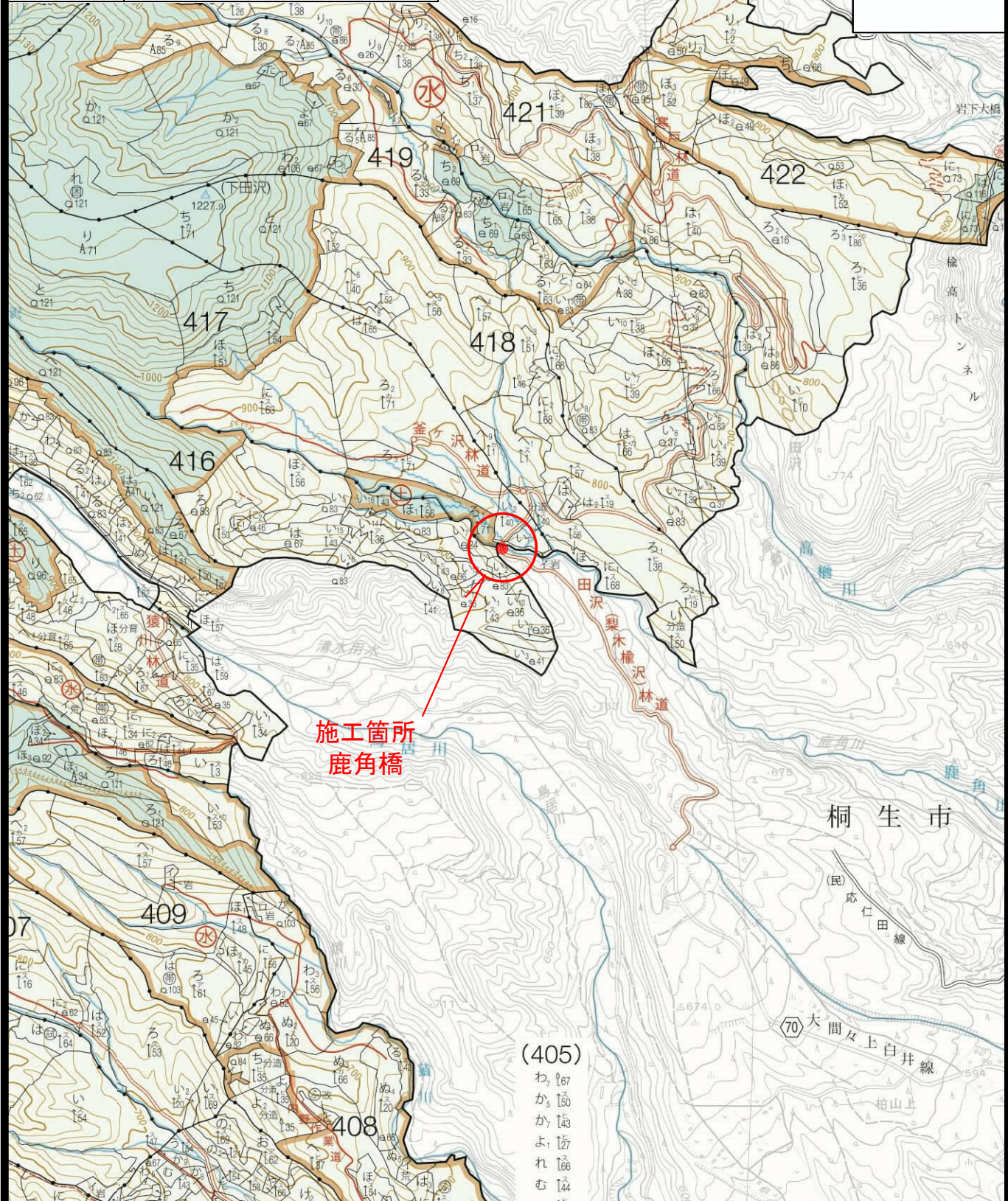
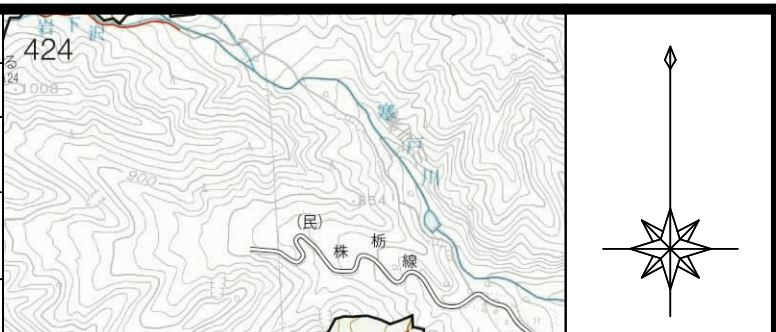
群馬森林管理署

図名	位置図
署名	関東森林管理局 群馬森林管理署
名称	田沢(梨木楡沢)林道 (鹿角橋)改良工事
所在地	群馬県桐生市黒保根町下田沢 字赤面1900番145外
縮尺	1/50,000

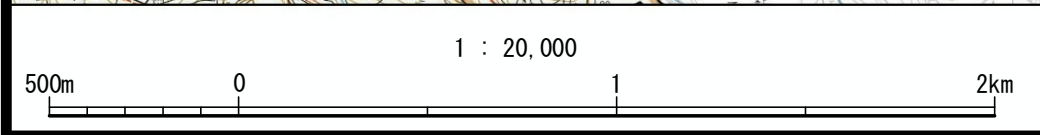


木原大間

図名	位置図
署名	関東森林管理局 群馬森林管理署
名称	田沢(梨木楡沢)林道 (鹿角橋)改良工事
所在地	群馬県桐生市黒保根町下田沢 字赤面1900番145外
縮尺	1/20,000

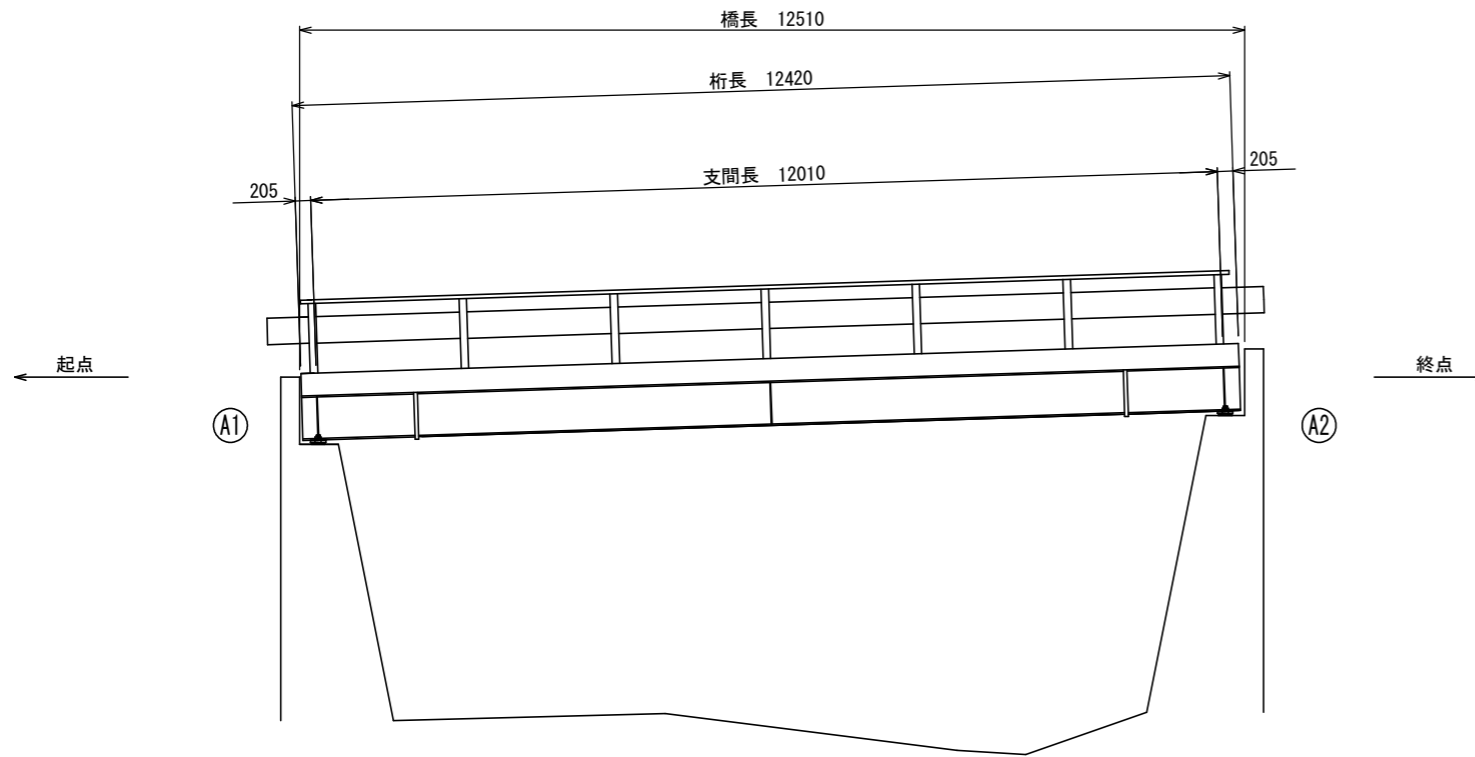


施工箇所
鹿角橋

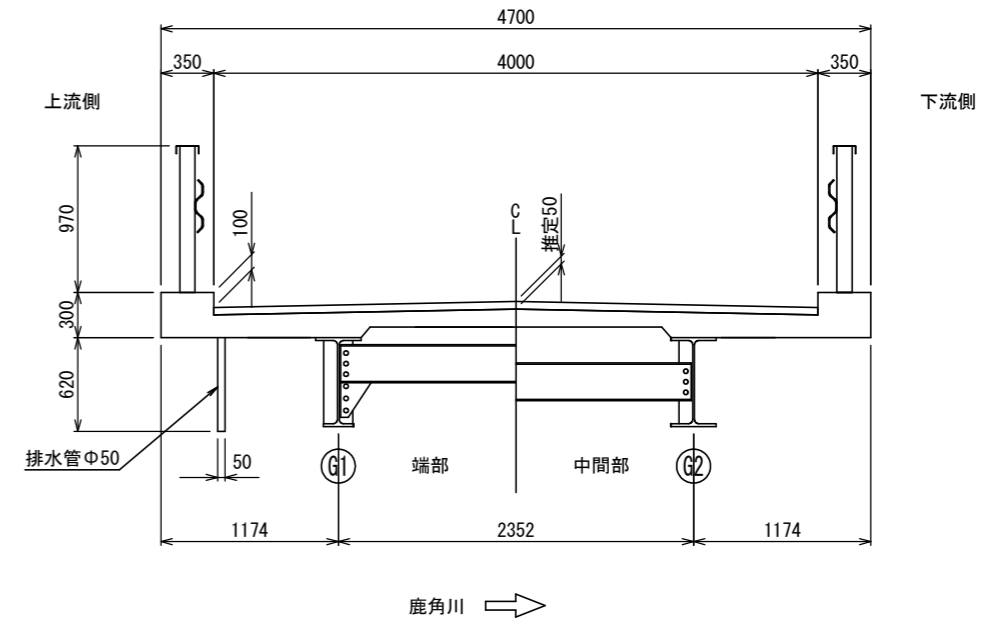


現況全体一般図 (鹿角橋)

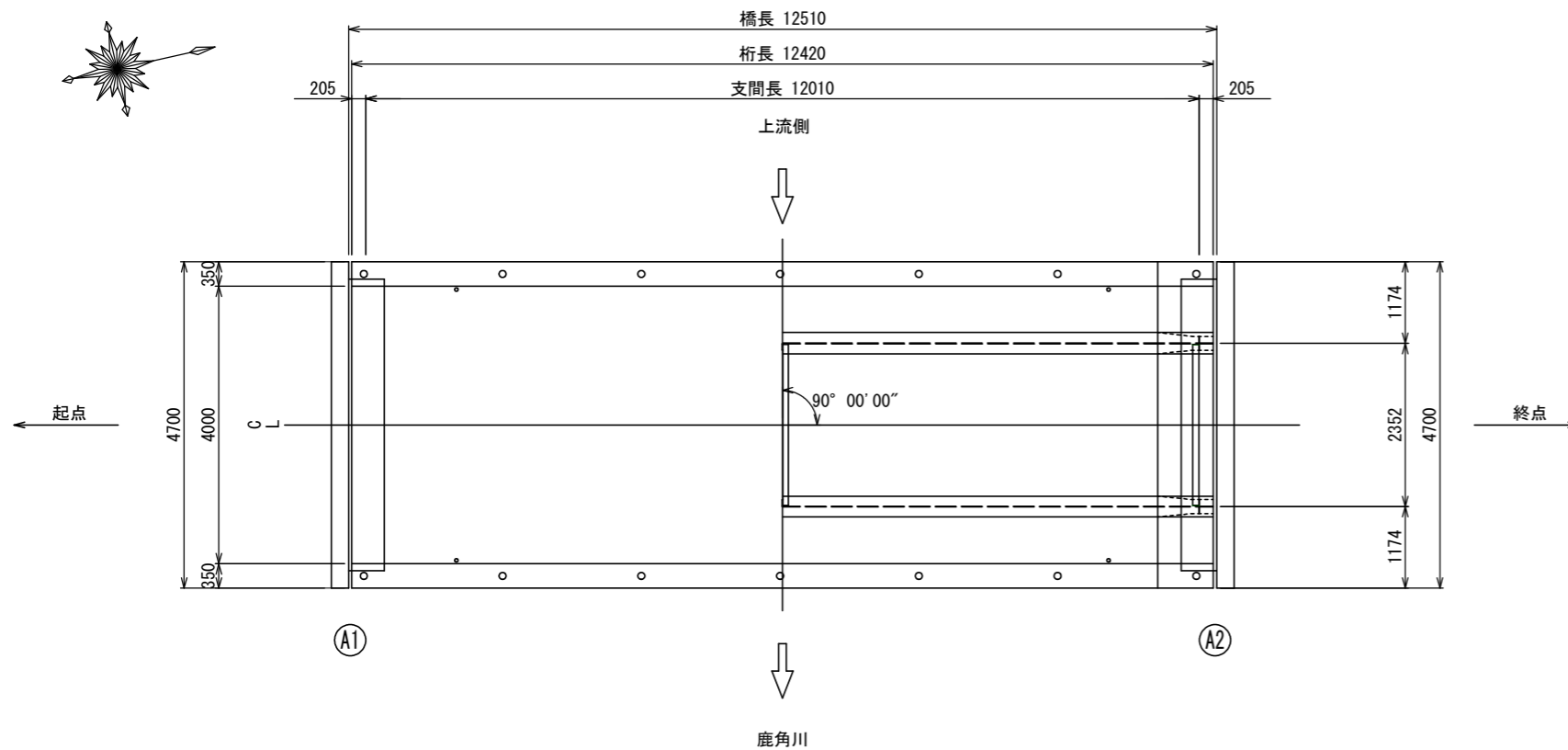
側面図 S=1:50 (A1)
S=1:100 (A3縮小時)



断面図 S=1:25 (A1)
S=1:50 (A3縮小時)



平面図 S=1:50 (A1)
S=1:100 (A3縮小時)



橋梁諸元

竣工年	1970年(昭和45年)
設計荷重	不明
路線名	田沢(梨木楡沢)林道
上部工	鋼単純H桁橋
下部工	重力式橋台
橋長	12.510m
支間長	12.010m
全幅員	4.700m
斜角	90° 00' 00"
適用示方書	不明

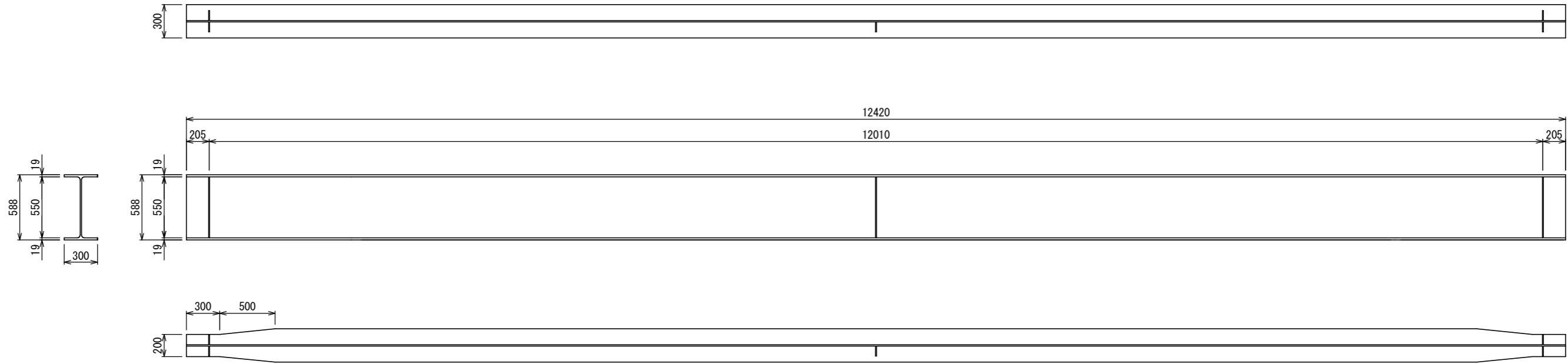
注記

1) 本図面は既存資料及び現地測定を基に作成した図面である。
施工の際は再度調整すること。

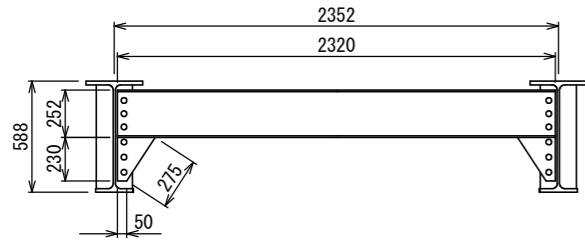
図名	現況全体一般図 (鹿角橋)
署名	関東森林管理局 群馬森林管理署
工事名	田沢(梨木楡沢)林道(鹿角橋)改良工事
縮尺	図示

主桁・横桁・支承詳細図 (鹿角橋)

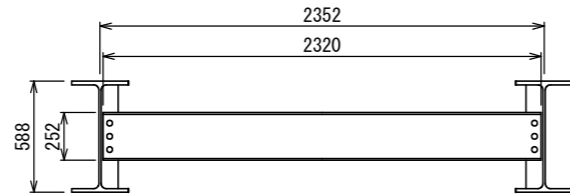
主桁 S=1:20 (A1)
S=1:40 (A3縮小時)



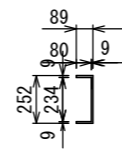
端横桁 S=1:20 (A1)
S=1:40 (A3縮小時)



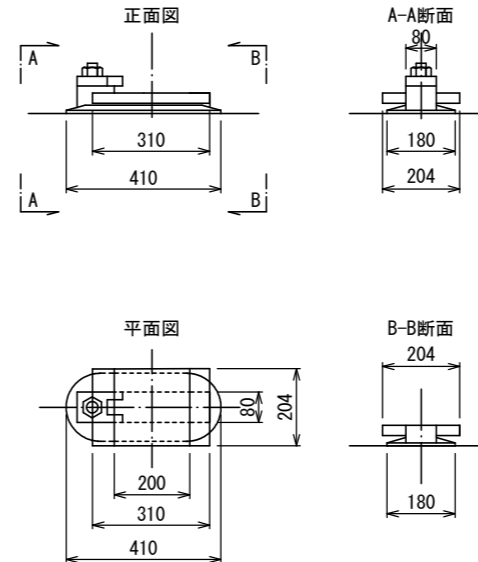
中間横桁 S=1:20 (A1)
S=1:40 (A3縮小時)



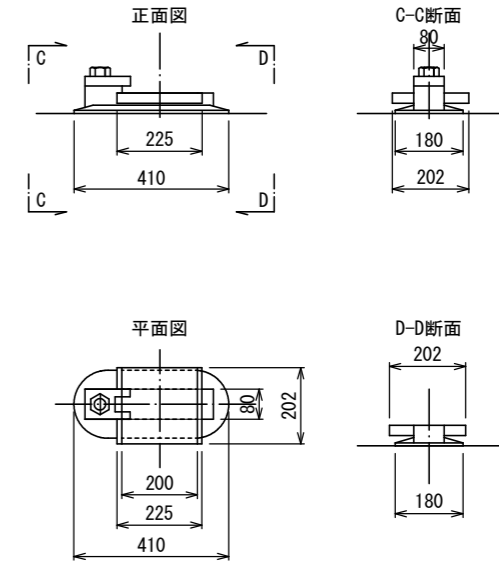
横桁断面



支承(固定) S=1:10 (A1)
S=1:20 (A3縮小時)



支承(可動) S=1:10 (A1)
S=1:20 (A3縮小時)



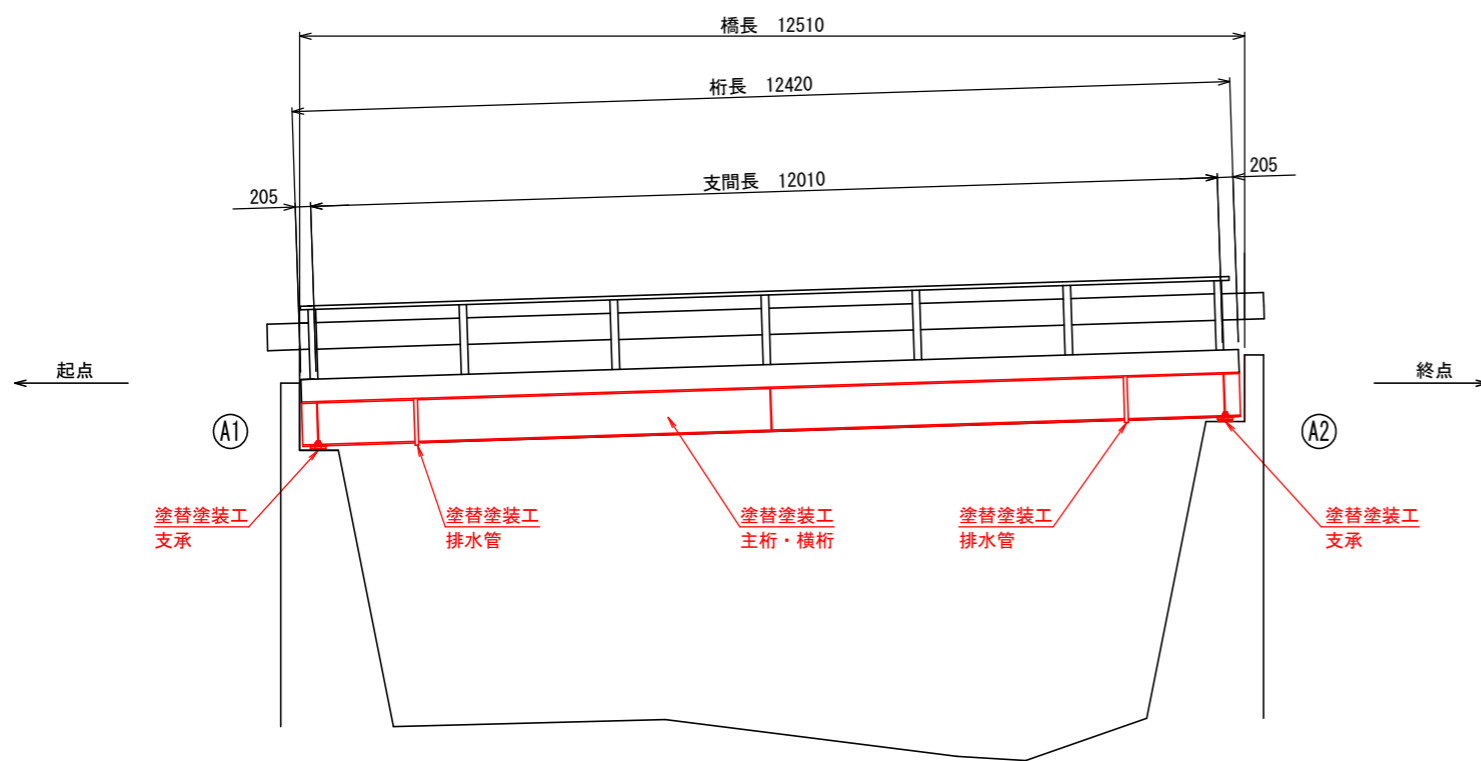
注記

1) 本図面は既存資料及び現地測定を基に作成した図面である。
施工の際は再度調整すること。

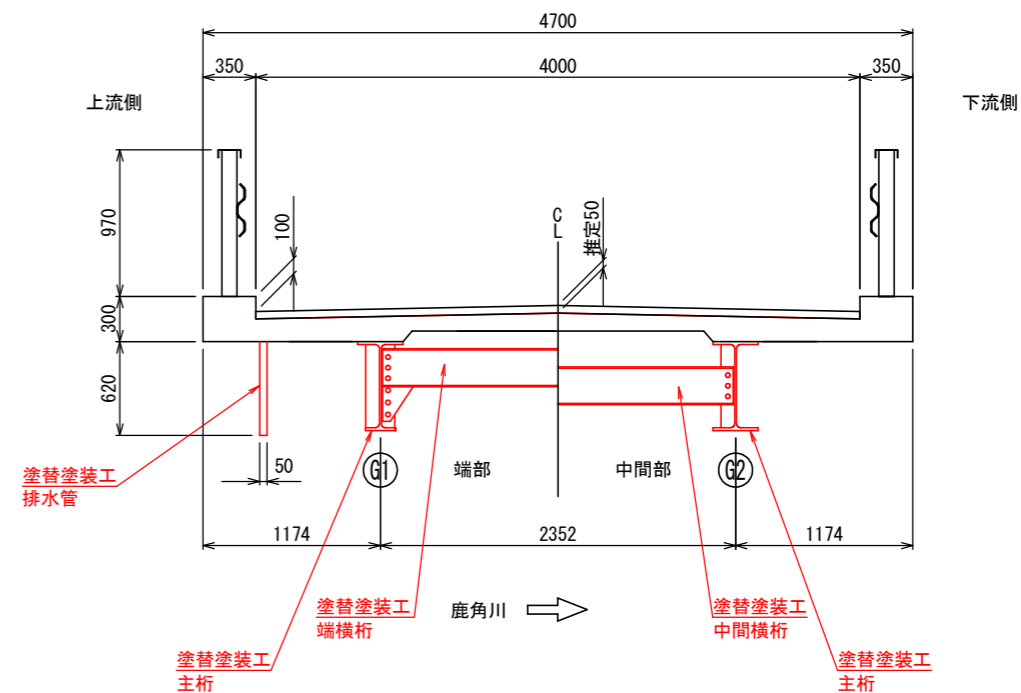
図名	主桁・横桁・支承詳細図 (鹿角橋)
署名	関東森林管理局 群馬森林管理署
工事名	田沢(梨木楡沢)林道(鹿角橋)改良工事
縮尺	図示

塗替塗装工図(2-1) (鹿角橋)

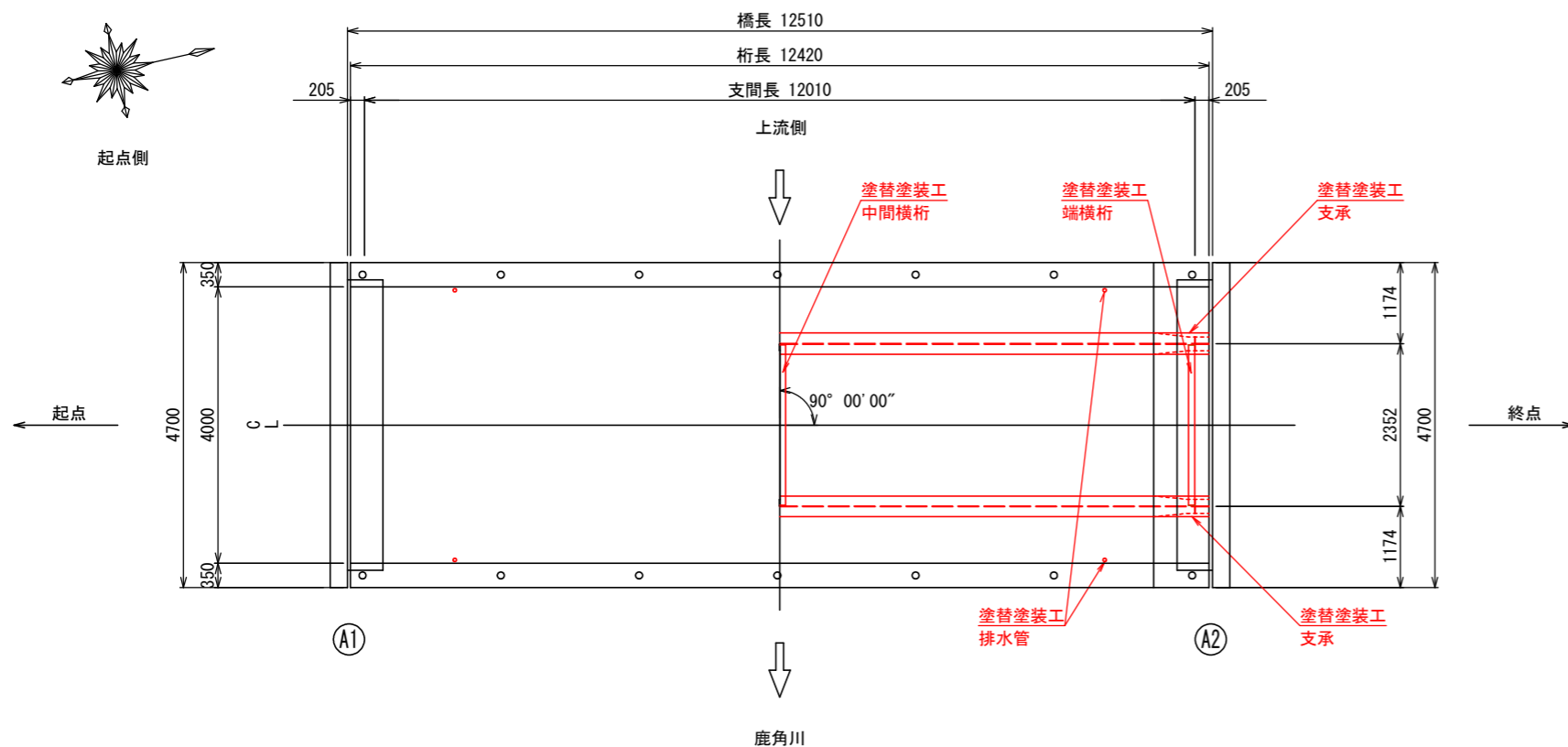
側面図 S=1:50 (A1)
S=1:100 (A3縮小時)



断面図 S=1:25 (A1)
S=1:50 (A3縮小時)



平面図 S=1:50 (A1)
S=1:100 (A3縮小時)



橋梁諸元

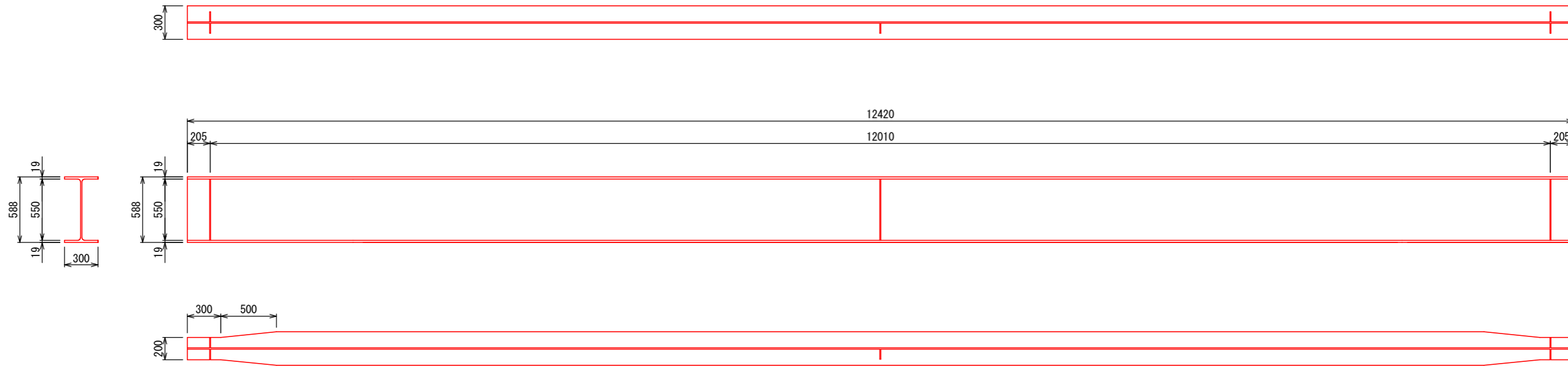
竣工年	1970年(昭和45年)
設計荷重	不明
路線名	田沢(梨木楡沢)林道
上部工	鋼単純H桁橋
下部工	重力式橋台
橋長	12.510m
支間長	12.010m
全幅員	4.700m
斜角	90° 00' 00"
適用示方書	不明

注記
1) 本図面は既存資料及び現地測定を基に作成した図面である。
施工の際は再度調整すること。

図名	塗替塗装工図(2-1) (鹿角橋)
署名	関東森林管理局 群馬森林管理署
工事名	田沢(梨木楡沢)林道(鹿角橋)改良工事
縮尺	図示

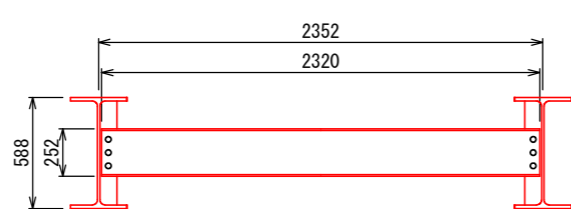
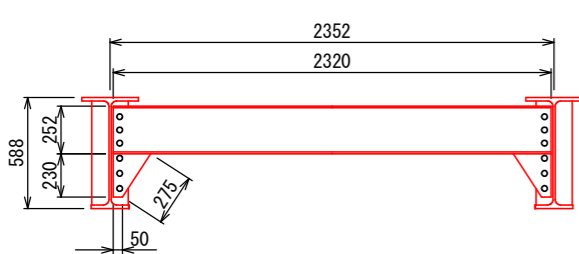
塗替塗装工図(2-2) (鹿角橋)

主桁 S=1:20 (A1)
S=1:40 (A3縮小時)

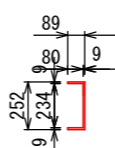


端横桁 S=1:20 (A1)
S=1:40 (A3縮小時)

中間横桁 S=1:20 (A1)
S=1:40 (A3縮小時)



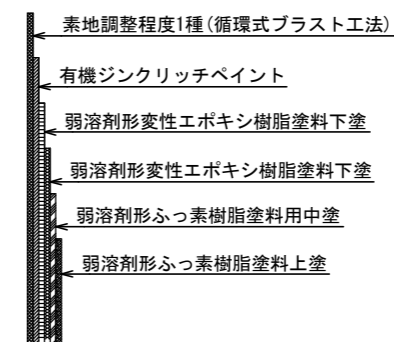
横桁断面



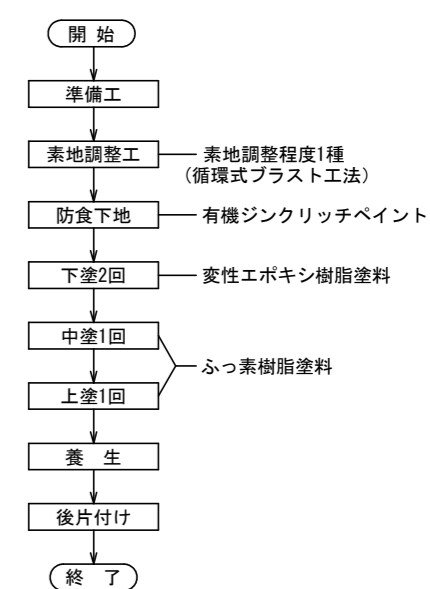
塗装面積表

名称	塗装面積
主桁	49.84㎡
横桁	5.78㎡
支承	0.44㎡
排水管	0.40㎡
合計	56.5㎡

塗装概略図



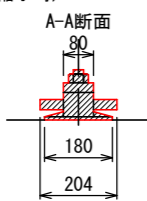
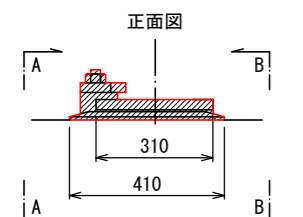
再塗装工施工フロー



塗装仕様 (Rc I 塗装系)

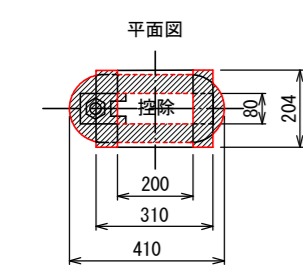
塗装工程	塗料名	使用量 (g/m ²)	標準膜厚 (μm)	塗装間隔
素地調整	素地調整程度1種 (循環式プラスト工法)			4時間以内
防食下地	有機ジンクリッチペイント	600	75	1日~10日
下塗	弱溶剤形変性エポキシ樹脂塗料下塗	240	60	1日~10日
下塗	弱溶剤形変性エポキシ樹脂塗料下塗	240	60	1日~10日
中塗	弱溶剤形ふっ素樹脂塗料用中塗	170	30	1日~10日
上塗	弱溶剤形ふっ素樹脂塗料上塗	140	25	1日~10日

支承(固定) S=1:10 (A1)
S=1:20 (A3縮小時)

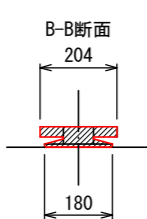


面積 0.0261㎡
CAD計測値

面積 0.0142㎡
CAD計測値

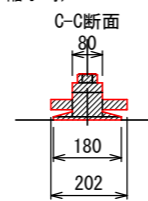
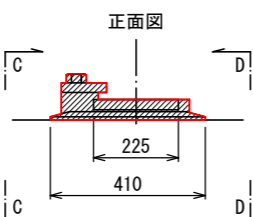


面積 0.0544㎡
控除面積 0.0151㎡
CAD計測値



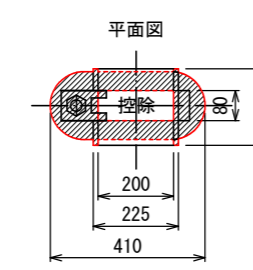
面積 0.0092㎡
CAD計測値

支承(可動) S=1:10 (A1)
S=1:20 (A3縮小時)

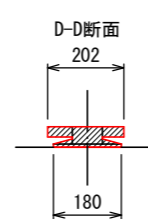


面積 0.0254㎡
CAD計測値

面積 0.0139㎡
CAD計測値



面積 0.0514㎡
控除面積 0.0151㎡
CAD計測値



面積 0.0091㎡
CAD計測値

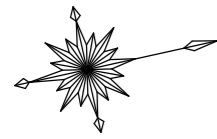
塗替塗装面積 固定 0.0544-0.0151+(0.0261×2)+0.0142+0.0092=0.1149 0.11×2=0.22 支承合計 0.22+0.22=0.44
可動 0.0514-0.0151+(0.0254×2)+0.0139+0.0091=0.1101 0.11×2=0.22

注意事項

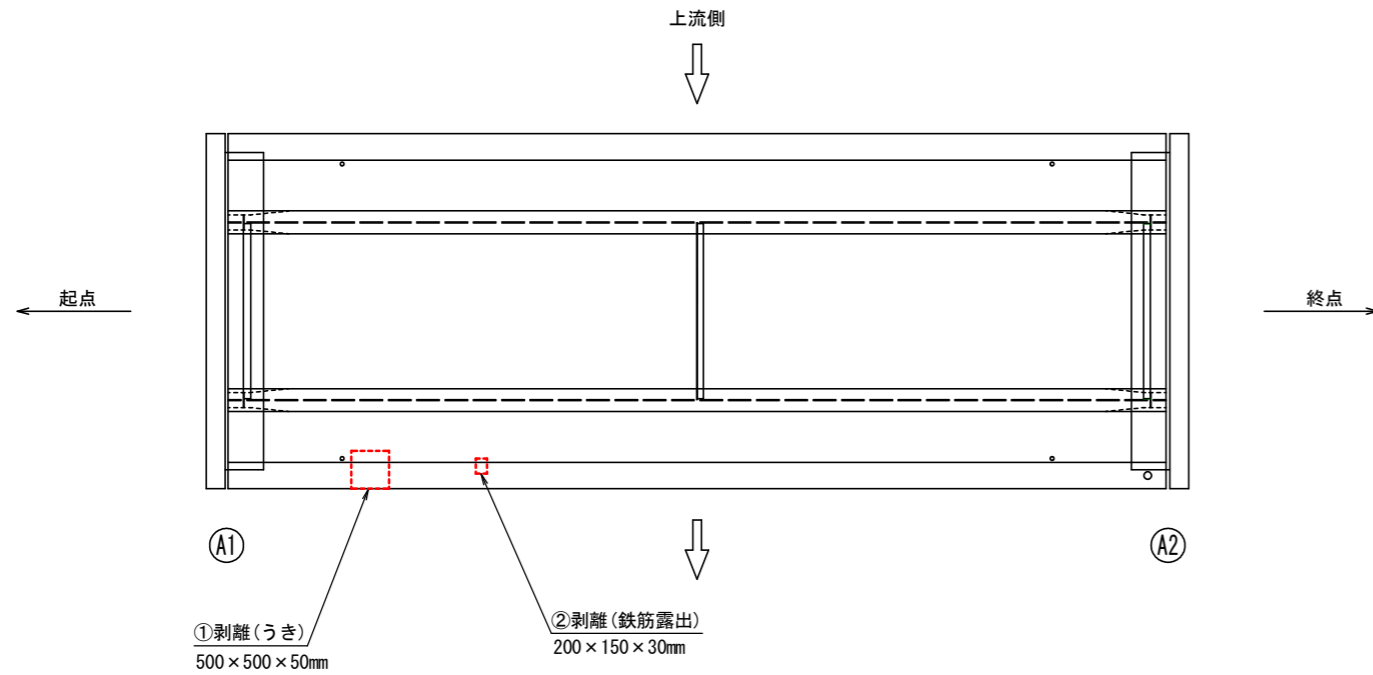
・施工に先立ち現地計測にて既設構造寸法を確認し、本図と異なる場合は適宜変更のこと。

図名	塗替塗装工図(2-2) (鹿角橋)
署名	関東森林管理局 群馬森林管理署
工事名	田沢(梨木楡沢)林道(鹿角橋)改良工事
縮尺	図示

補修一般図（鹿角橋）

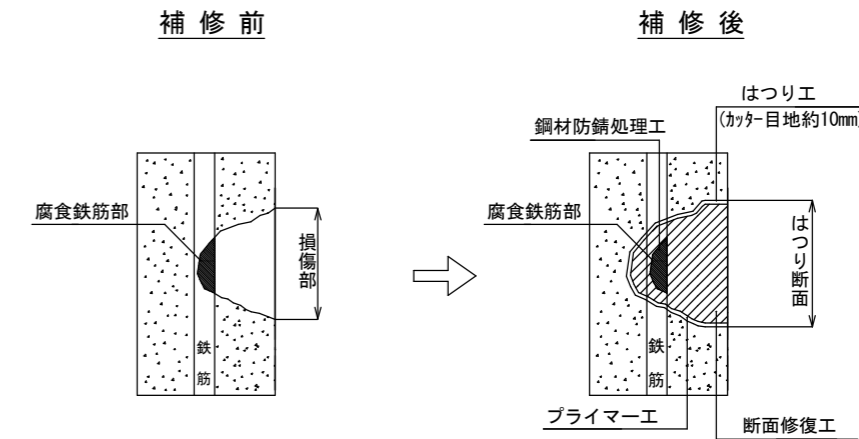


側面図 S=1:50 (A1)
S=1:100 (A3縮小時)



断面修復工概要図

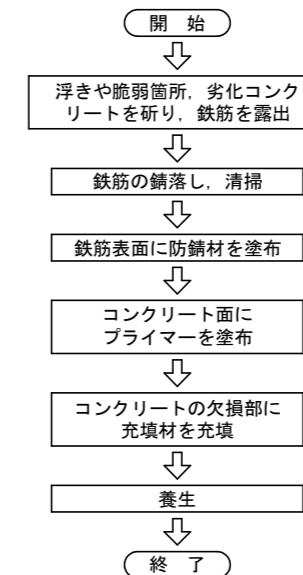
左官工法



材料表

工種	仕様
鋼材防錆処理	ポリマーセメント系防錆材
プライマー	エポキシ樹脂系プライマー
断面修復	ポリマーセメント系モルタル材

施工手順フロー



※プライマー(下塗り塗料)=被着体(充填剤)との密着性を高める。

数量表

項目	仕様	単位	数量	備考
断面修復工 (左官工法)	コンクリート研り	m ²	0.28	
	プライマー	m ²	0.28	
	断面修復	?	0.013	

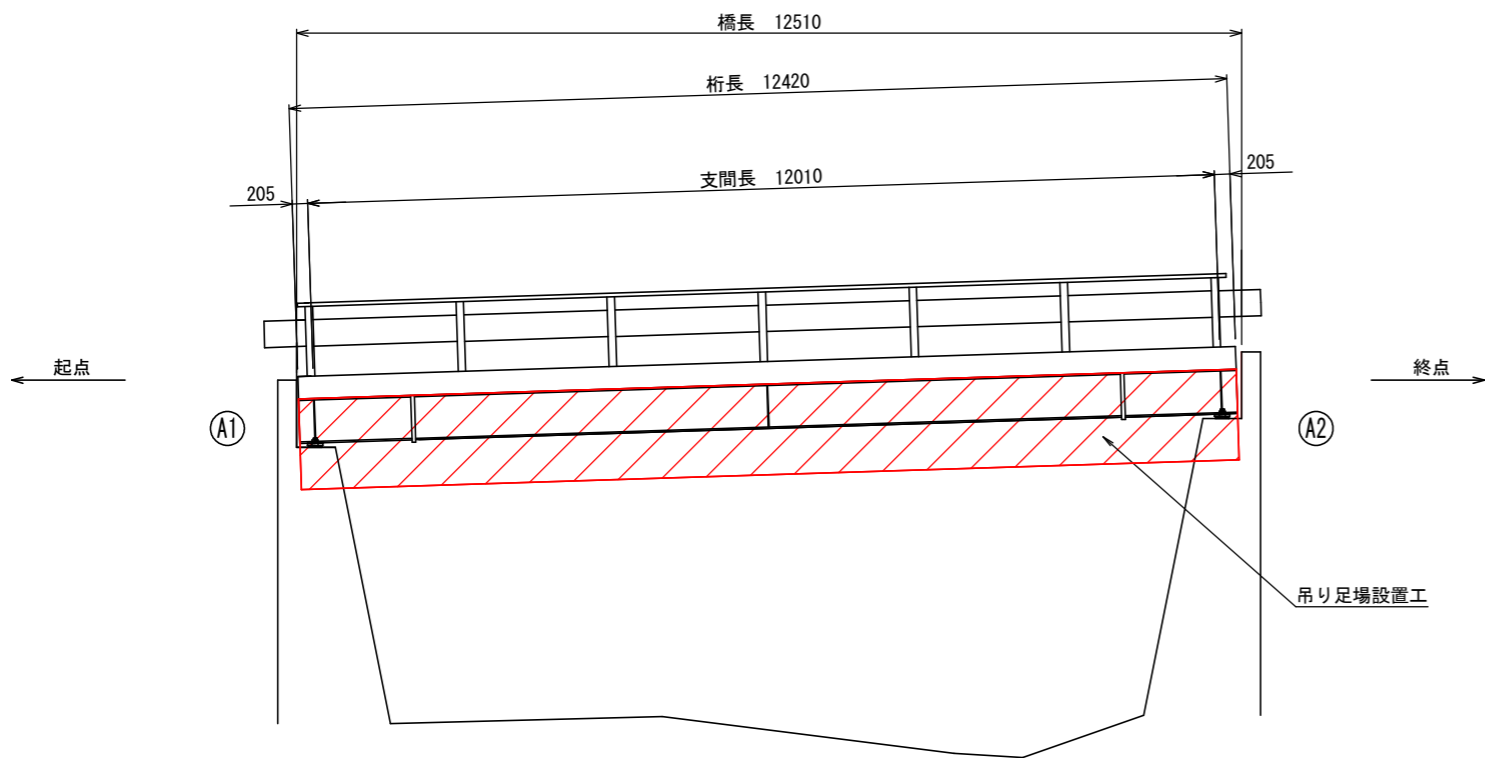
注記)

- 補修工事に当り、寸法等は再度現地検測を行って確認すること。
- 資機材搬入・搬出時、仮設等については関係機関と協議を行うこと。
- 補修工法及び寸法は、調査結果により算出しているが、施工時に再度寸法調査後、適する工法を選定し補修を行うこと。
- コンクリートの脆弱部は確実にはつり落とし、補修を行うこと。
- 補修工事に当り鉄筋のかぶり確保されていない箇所は、鉄筋を押し込み所定のかぶりを確保すること。
- 鉄筋に発錆がある場合は、鉄筋背面まではつり出し、鉄筋の錆落とし、清掃を行った後、鉄筋防錆処理を行うこと。
- 断面修復を行う際は、健全な箇所に損傷を及ぼさないように劣化部分のコンクリートを除去すること。
- 1回の埋め戻し厚は20~30mmを標準とし、下層のモルタルが十分硬化したことを確認した上で次層のモルタルを塗り重ねること。
- フェザーエッジを作らないよう、端部はカッター処理を行うこと。

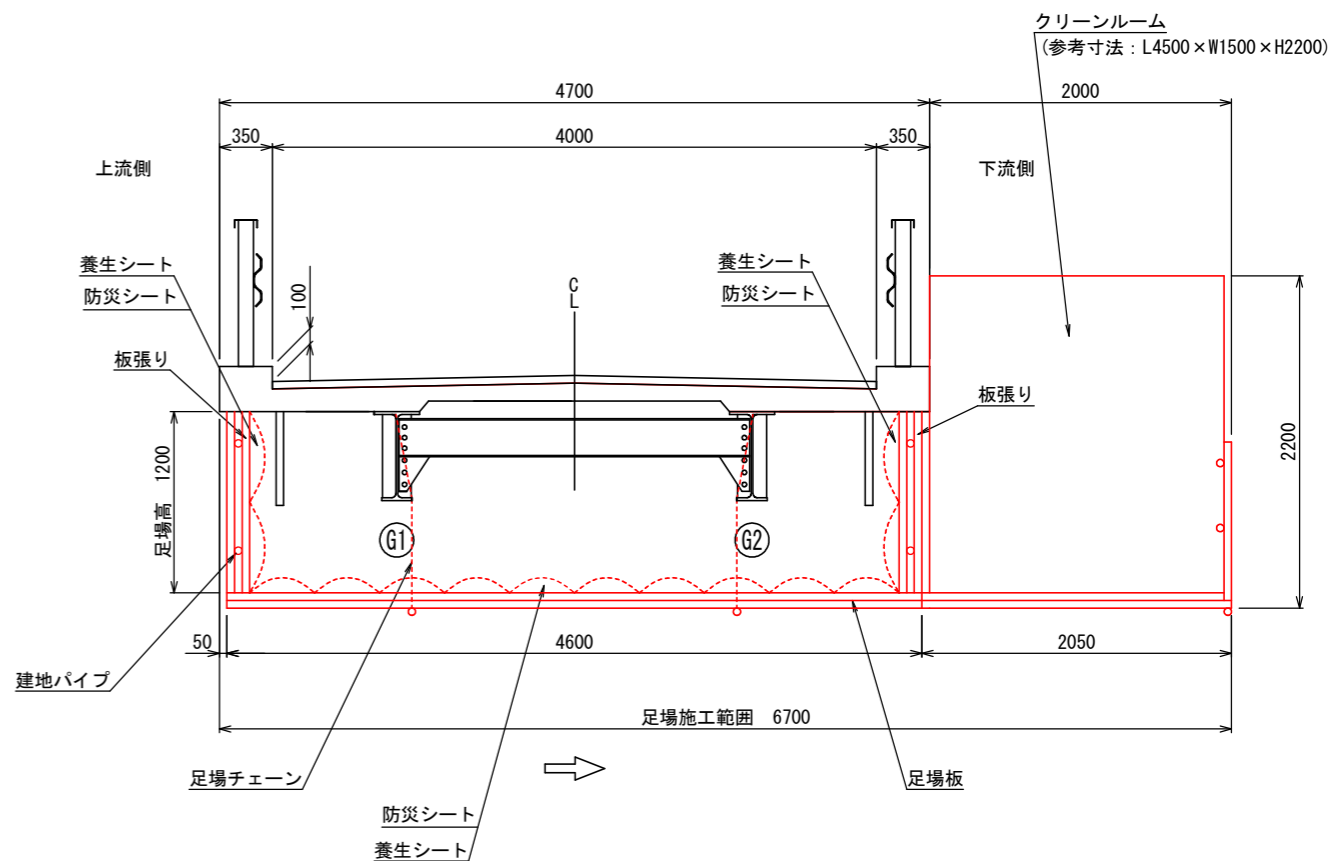
図名	補修一般図(鹿角橋)
署名	関東森林管理局 群馬森林管理署
工事名	田沢(梨木楡沢)林道(鹿角橋)改良工事
縮尺	図示

施工計画図(2-1)(参考図)(鹿角橋)

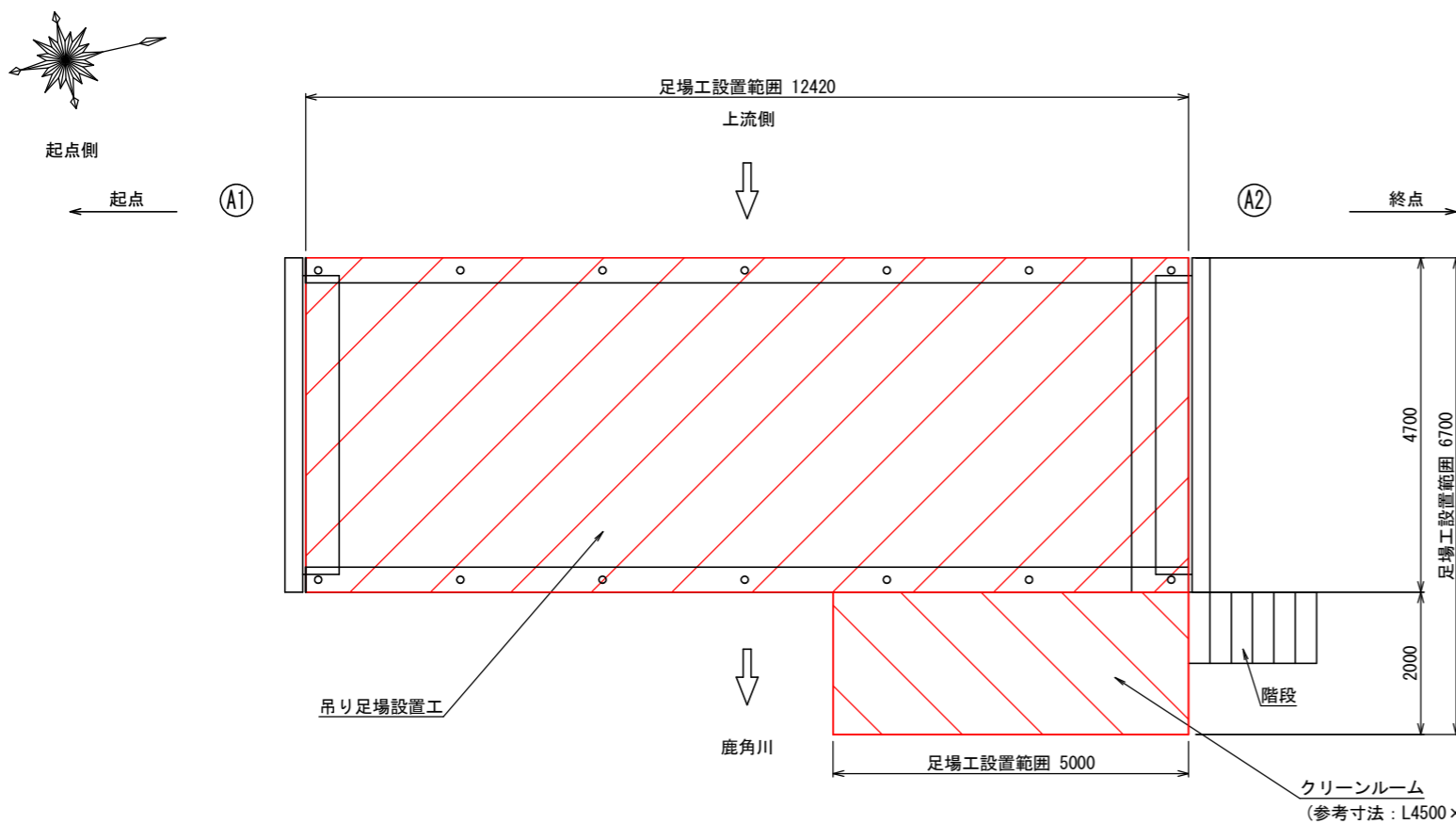
側面図 S=1:50 (A1)
S=1:100 (A3縮小時)



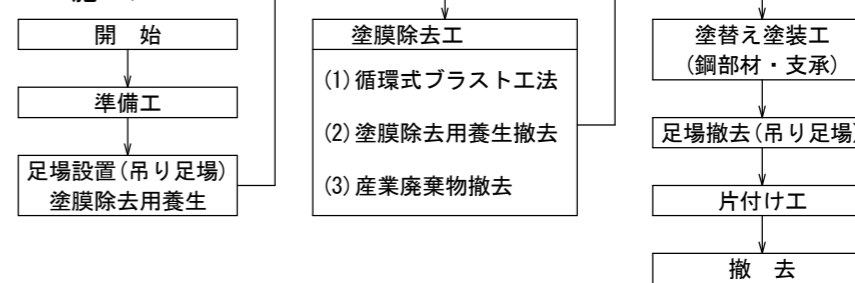
断面図 S=1:25 (A1)
(標準部) S=1:50 (A3縮小時)



平面図 S=1:50 (A1)
S=1:100 (A3縮小時)



施工フロー



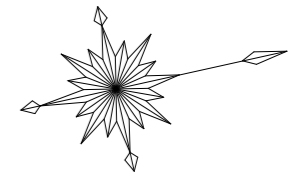
凡 例	
吊り足場	
クリーンルーム	

数量表

種別	細別	規格	単位	数量	備考
仮設工	吊足場	タイプ-A3	m ²	68.4	塗替塗装工
"	朝顔	タイプ-B	m ²	58.4	"

注記
1) 本図面は既存資料及び現地測定を基に作成した図面である。
施工の際は再度調整すること。

図名	施工計画図(2-1)(参考図)(鹿角橋)
署名	関東森林管理局 群馬森林管理署
工事名	田沢(梨木楡沢)林道(鹿角橋)改良工事
縮尺	図示



S=1:250

416林班

417林班

ろ1

い7

い2

い2

民有地

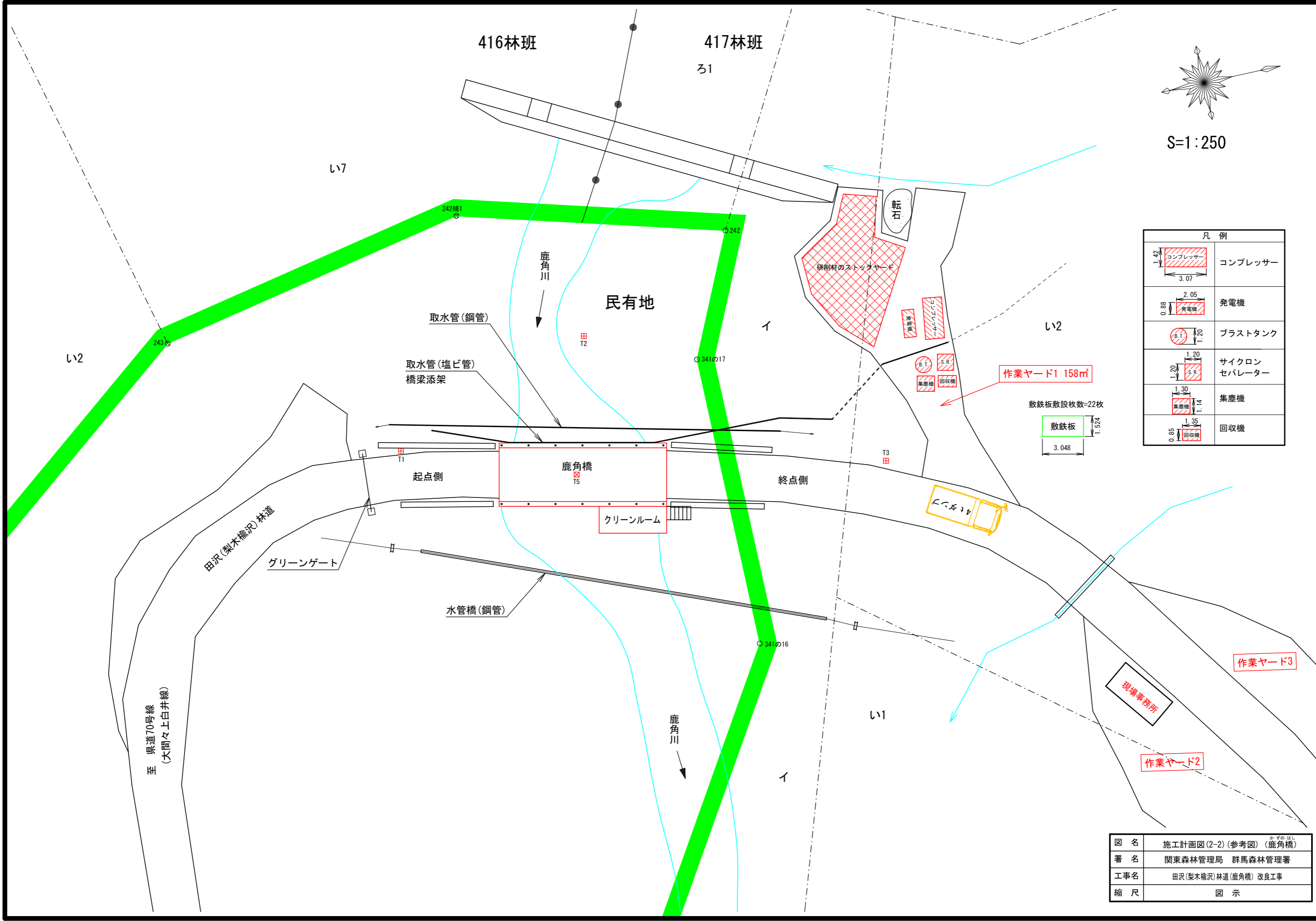
イ

作業ヤード1 158㎡

敷鉄板敷設枚数=22枚

敷鉄板

凡例		
	コンプレッサー	コンプレッサー
	発電機	発電機
	プラストタンク	プラストタンク
	サイクロンセパレーター	サイクロンセパレーター
	集塵機	集塵機
	回収機	回収機



至 県道70号線
(大間々上白井線)

田沢(梨木楡沢)林道

グリーンゲート

起点側

鹿角橋

クリーンルーム

終点側

水管橋(鋼管)

鹿角川

い1

イ

作業ヤード3

現場事務所

作業ヤード2

図名	施工計画図(2-2)(参考図)(鹿角橋)
署名	関東森林管理局 群馬森林管理署
工事名	田沢(梨木楡沢)林道(鹿角橋)改良工事
縮尺	図示