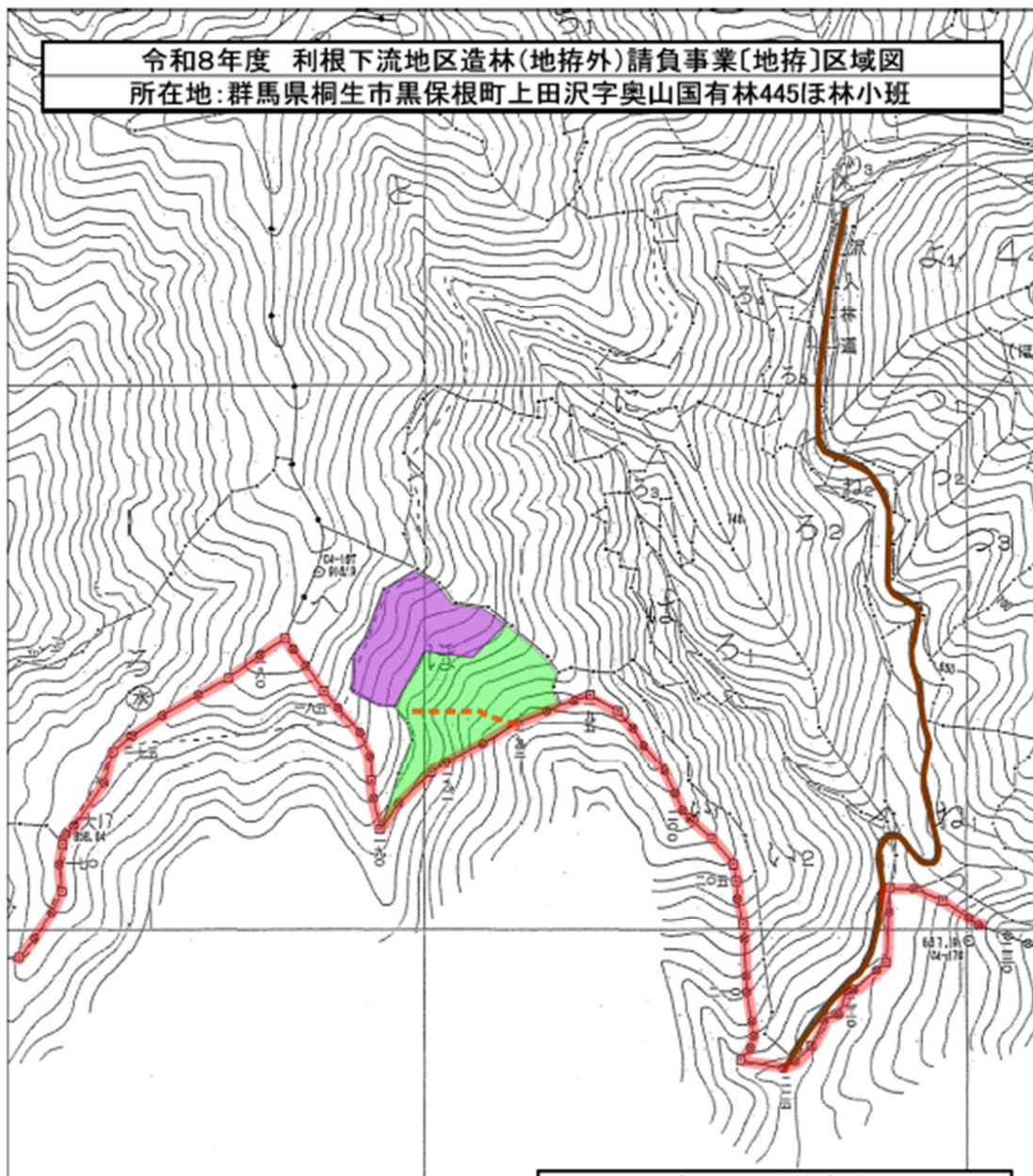


事業名

令和8年度 利根下流地区造林
(地拵外) 請負事業

区域図 (1/5,000) 23 枚

令和8年度 利根下流地区造林(地拵外)請負事業[地拵]区域図
 所在地:群馬県桐生市黒保根町上田沢字奥山国有林445ほ林小班

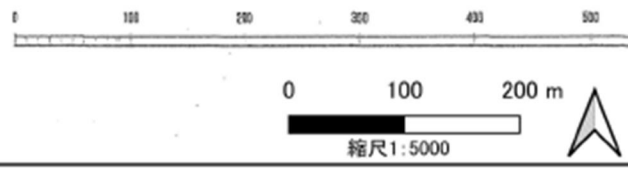


- 凡例
- 契約箇所
 - 官民界
 - 除地
 - 林道等
 - - - 作業道
 - 川・沢

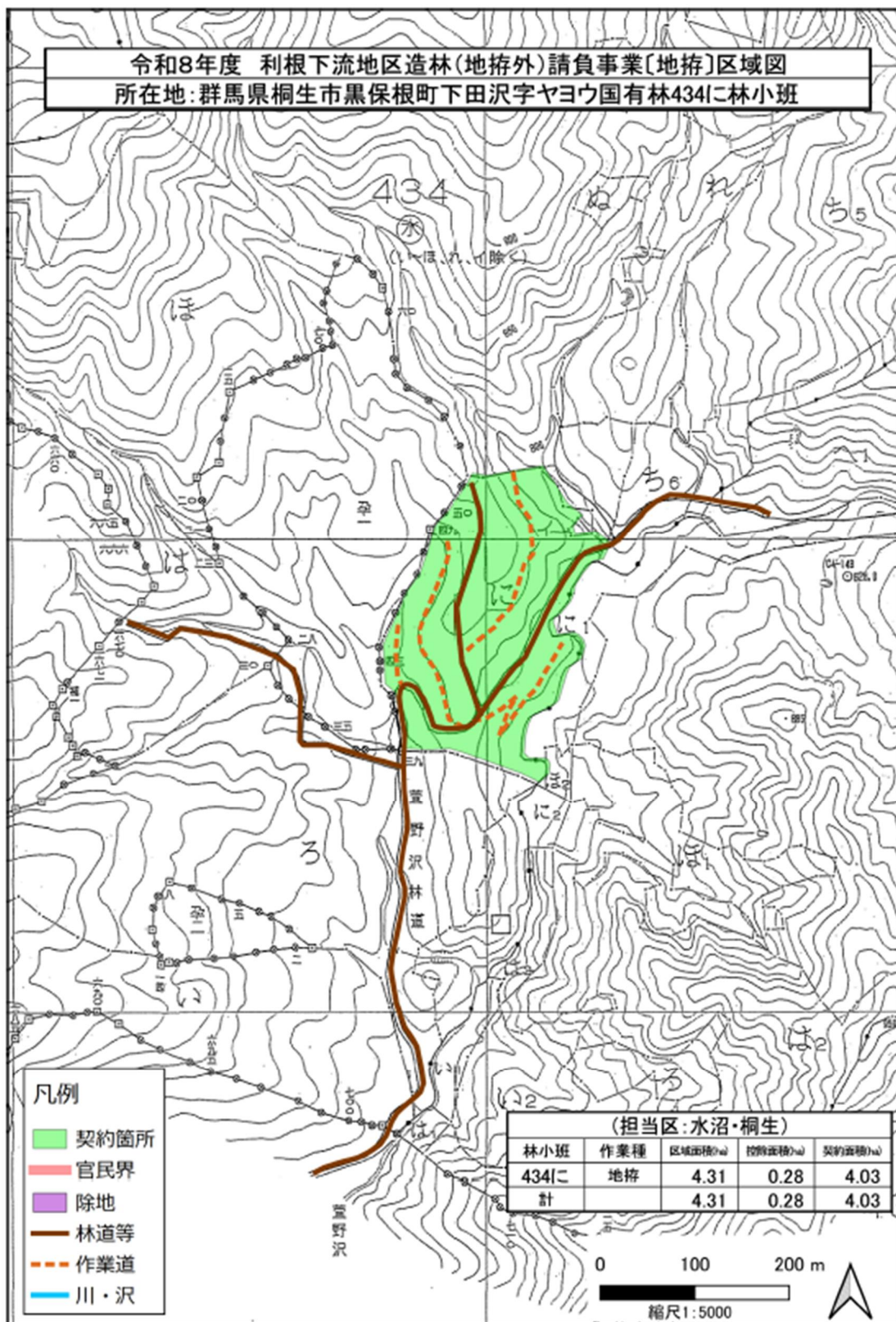
(担当区:水沼・桐生)

林小班	作業種	区域面積(ha)	控除面積(ha)	契約面積(ha)
445ほ	地拵	2.13	0.90	1.23
計		2.13	0.90	1.23

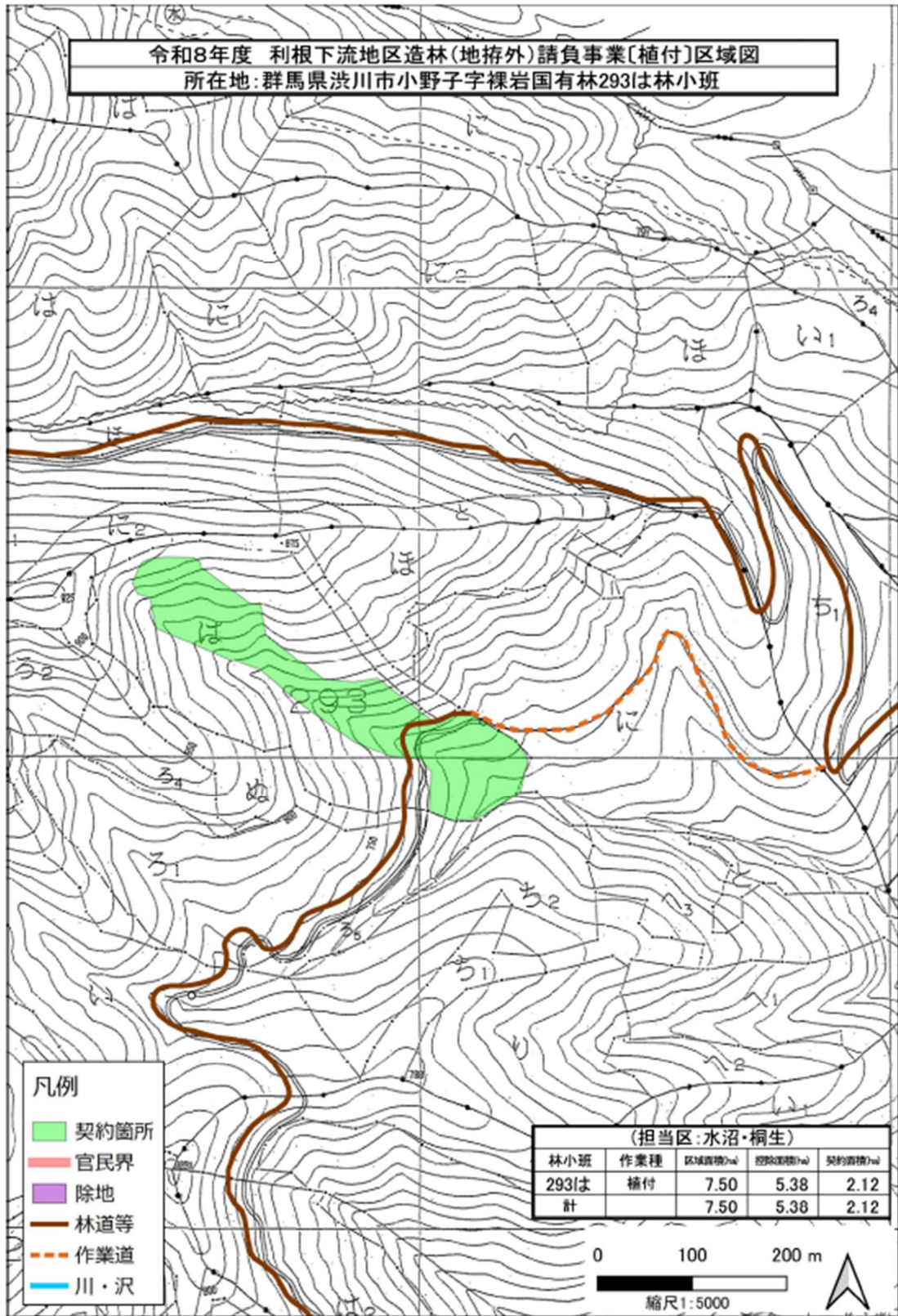
1 : 5,000

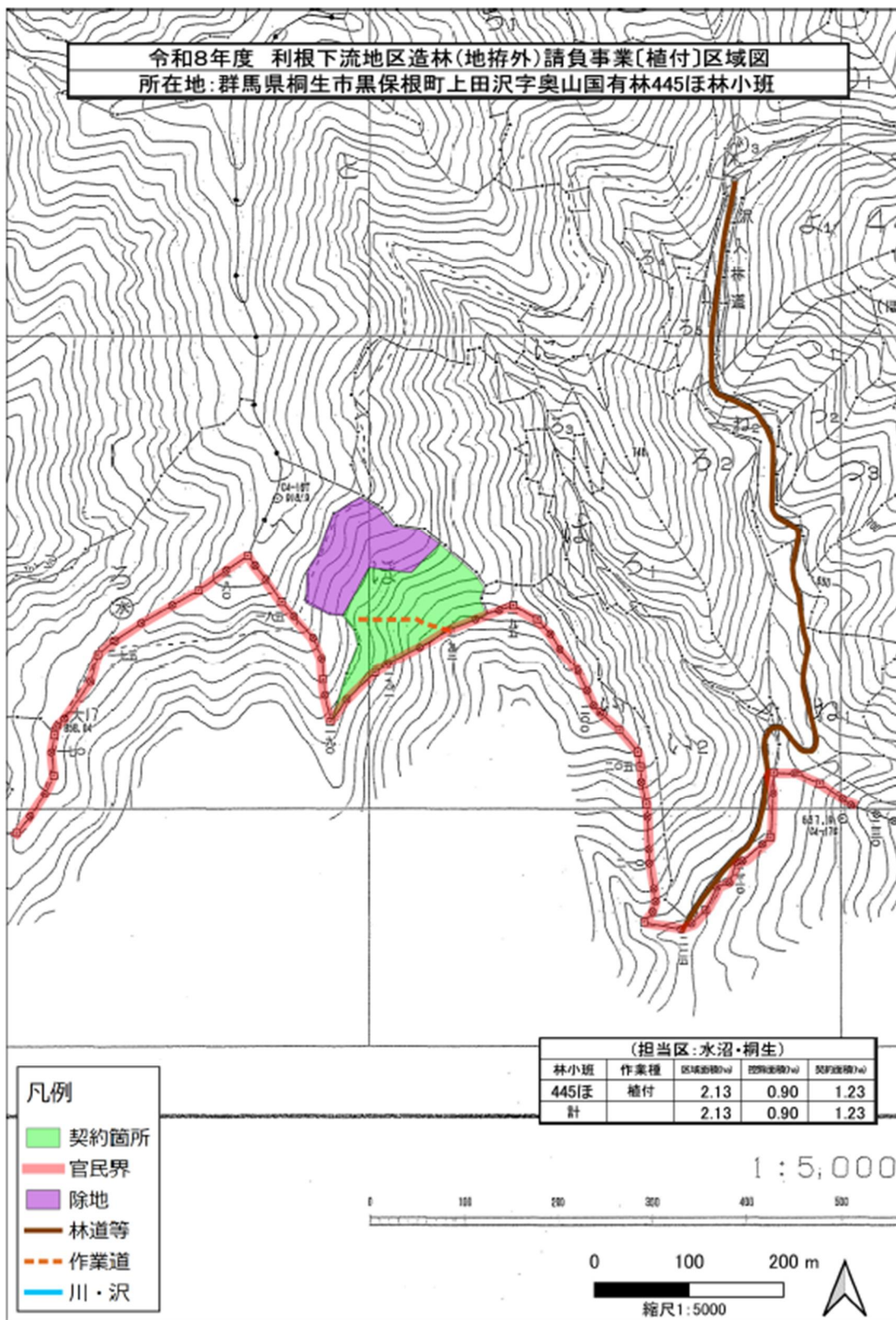


令和8年度 利根下流地区造林(地拵外)請負事業[地拵]区域図
 所在地:群馬県桐生市黒保根町下田沢字ヤヨウ国有林434に林小班

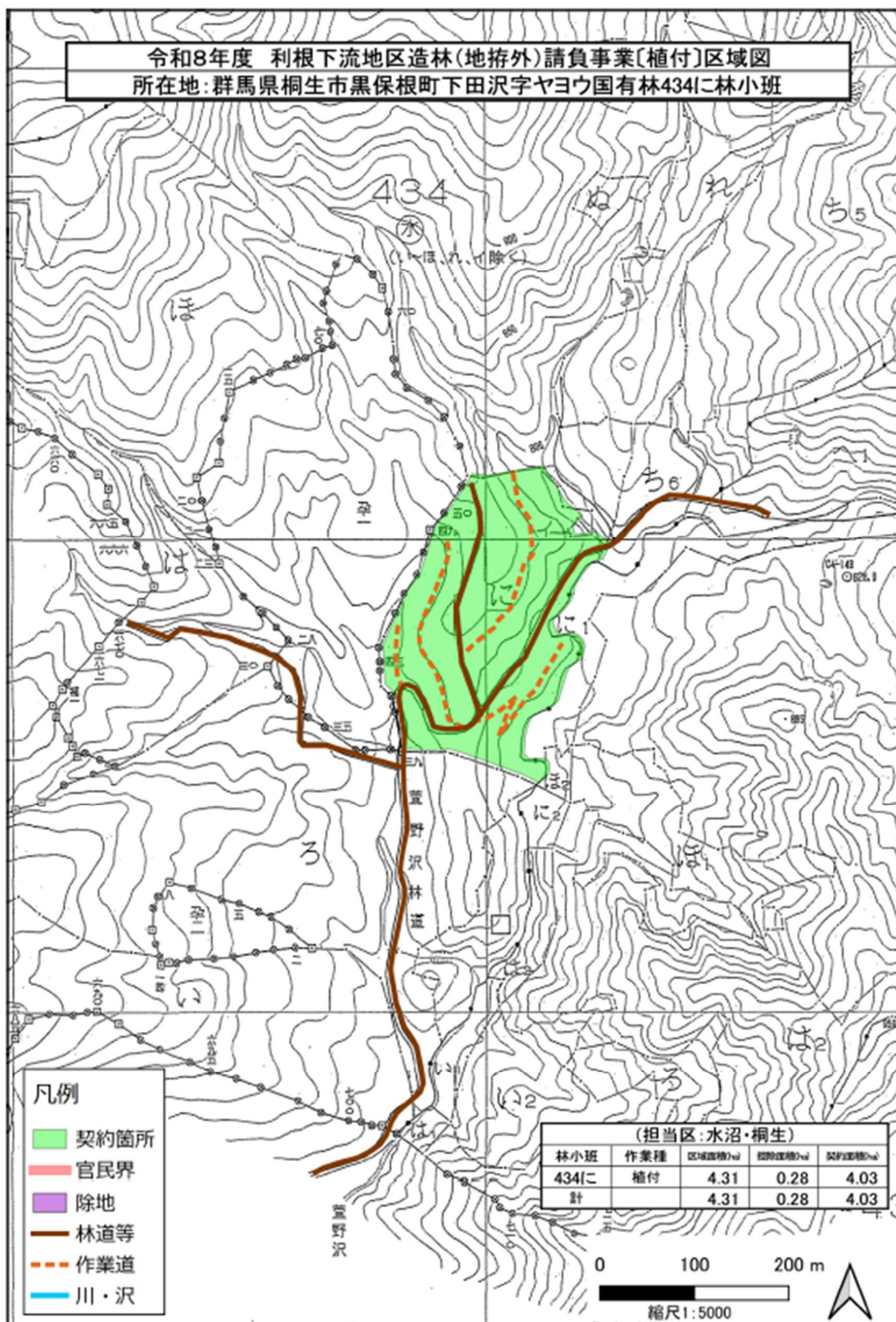


令和8年度 利根下流地区造林(地拵外)請負事業[植付]区域図
 所在地:群馬県渋川市小野子字裸岩国有林293は林小班

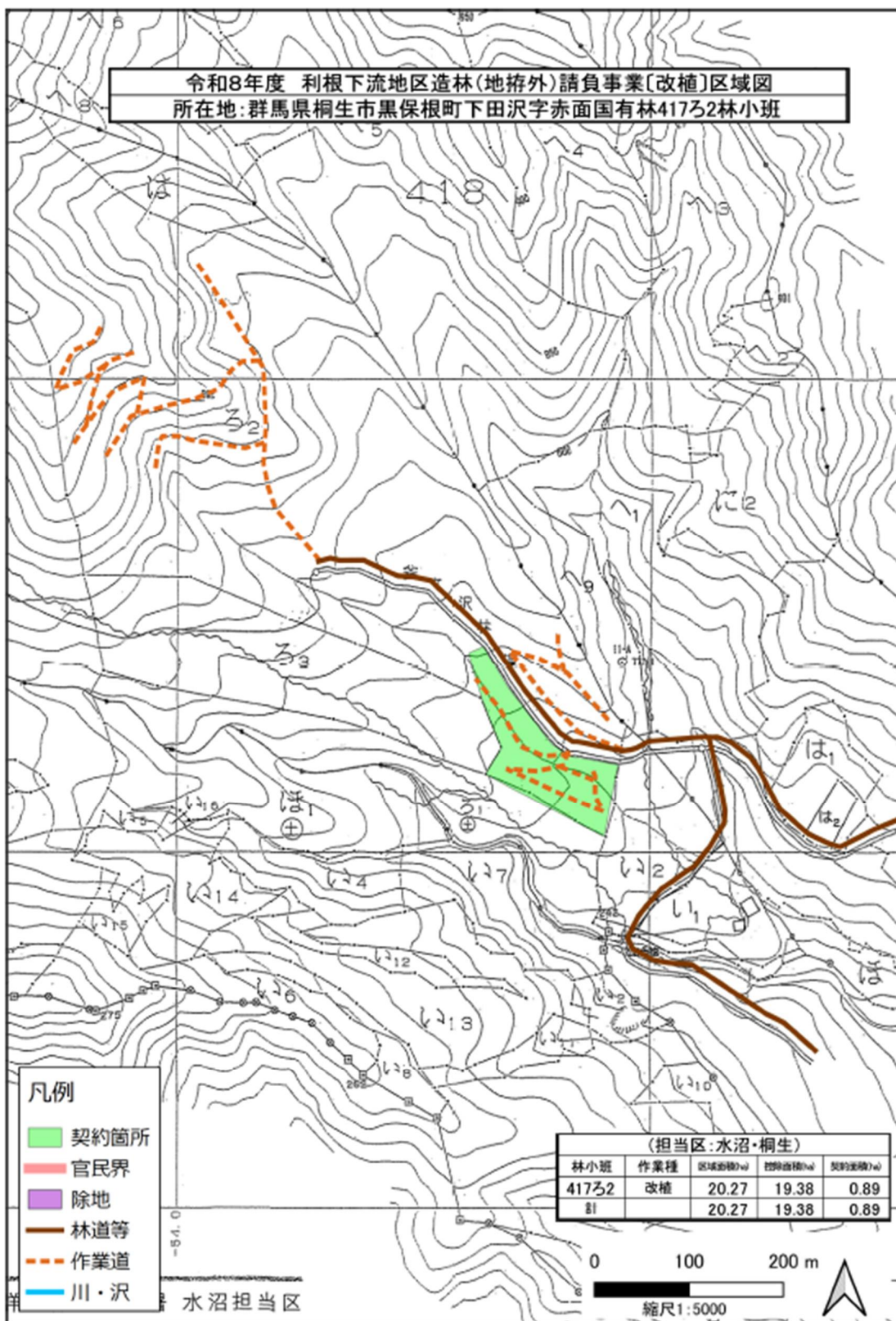


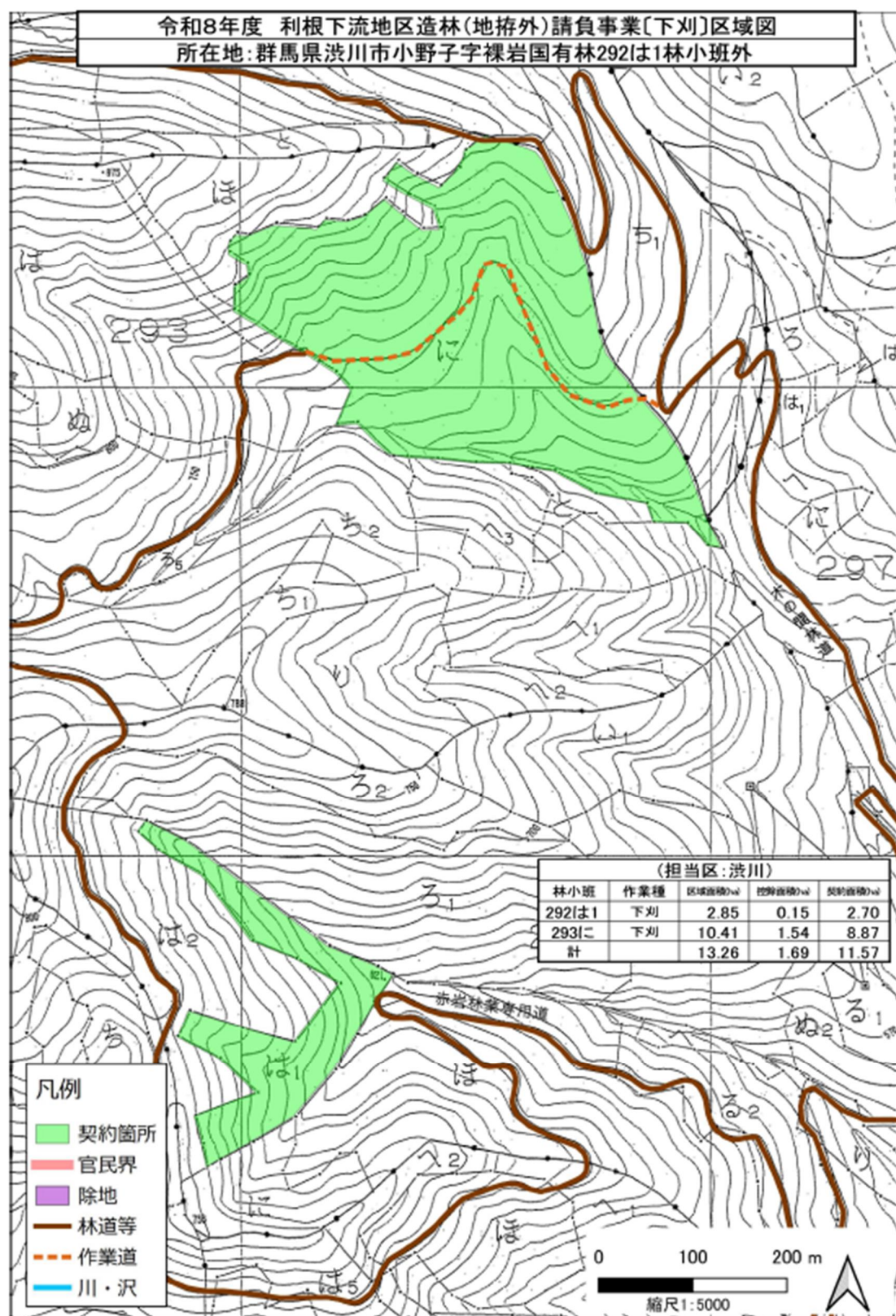


令和8年度 利根下流地区造林(地拵外)請負事業〔植付〕区域図
 所在地:群馬県桐生市黒保根町下田沢字ヤヨウ国有林434に林小班

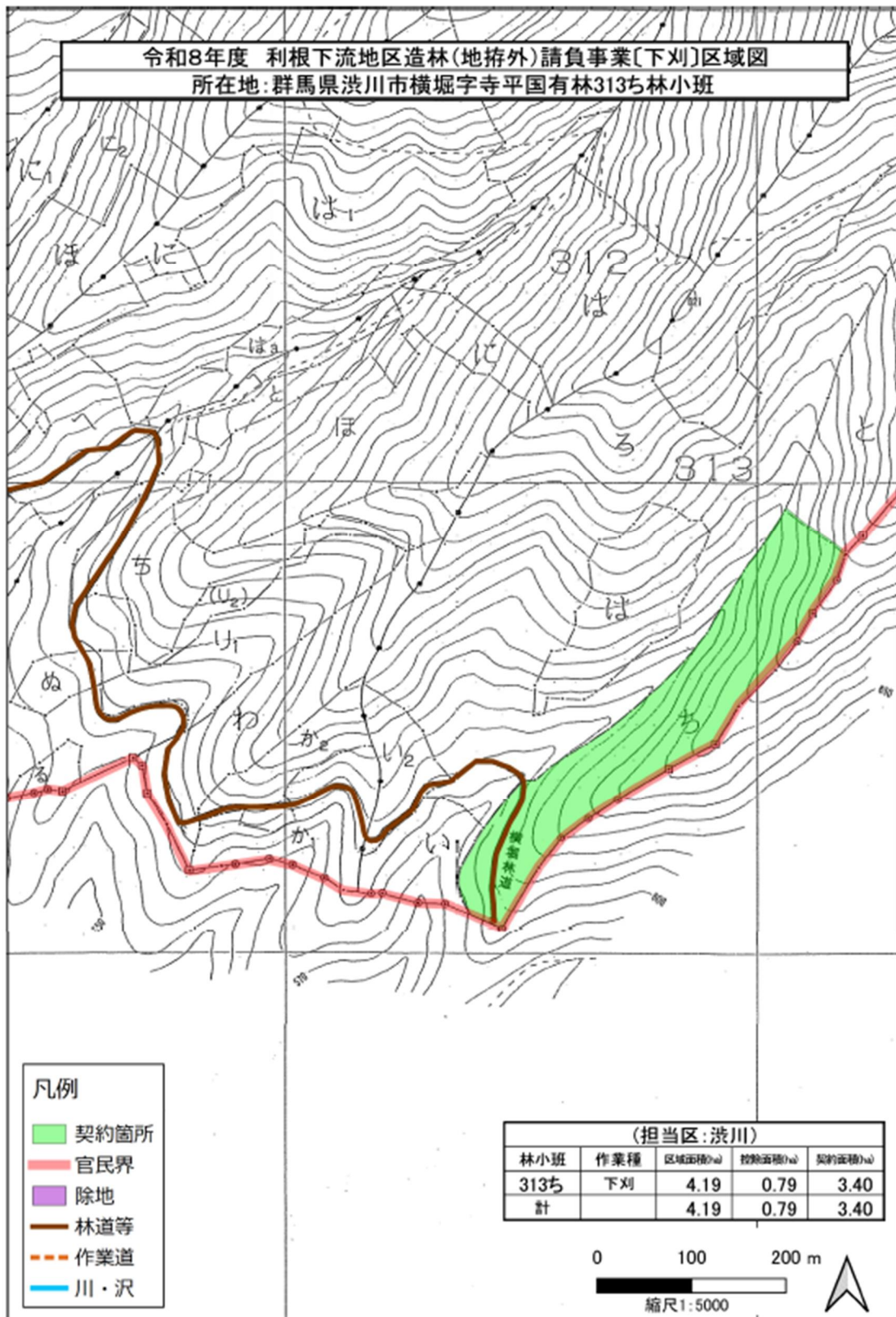


令和8年度 利根下流地区造林(地拵外)請負事業[改植]区域図
 所在地:群馬県桐生市黒保根町下田沢字赤面国有林417㉔2林小班





令和8年度 利根下流地区造林(地拵外)請負事業[下刈]区域図
 所在地:群馬県渋川市横堀字寺平国有林313ち林小班

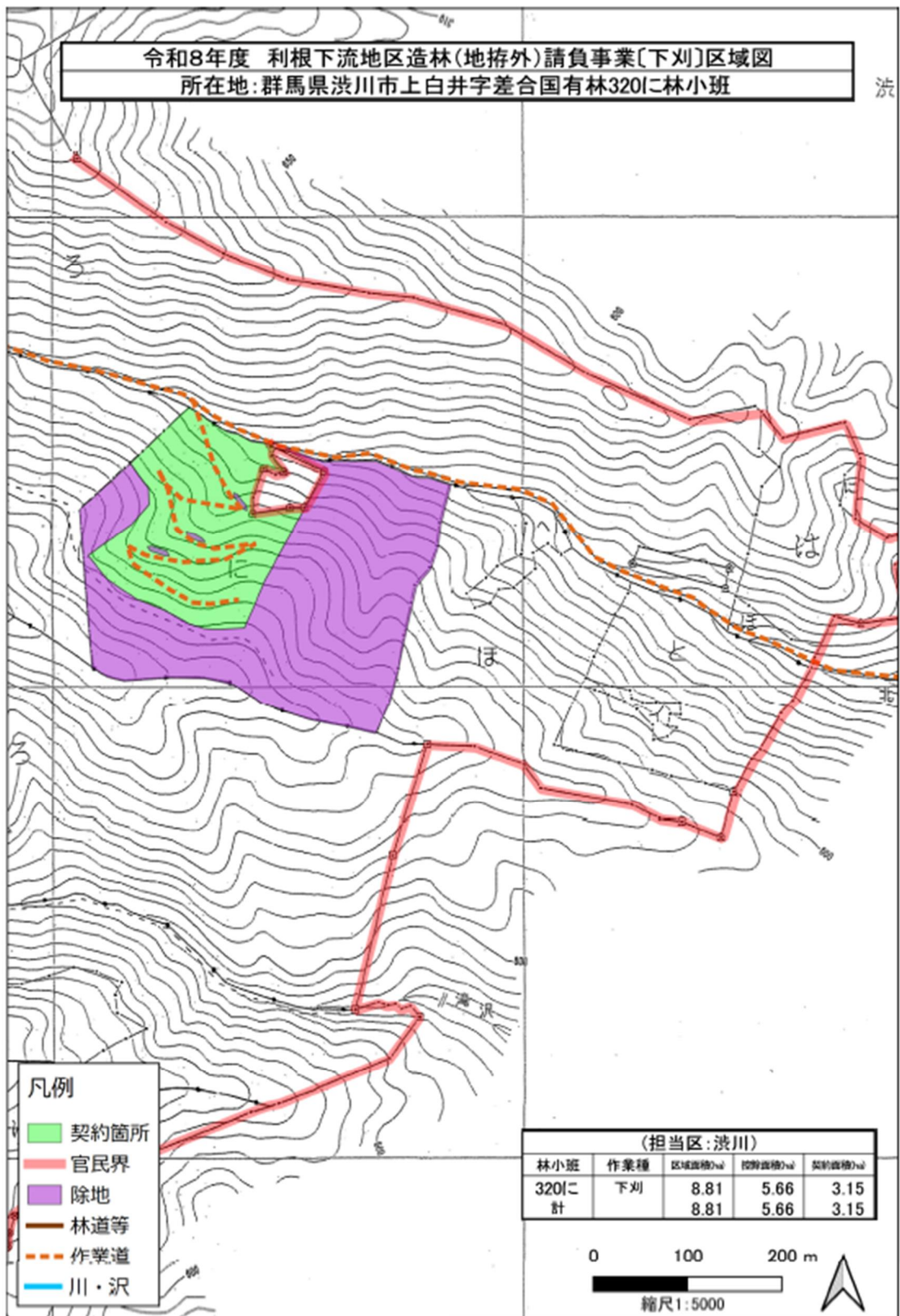


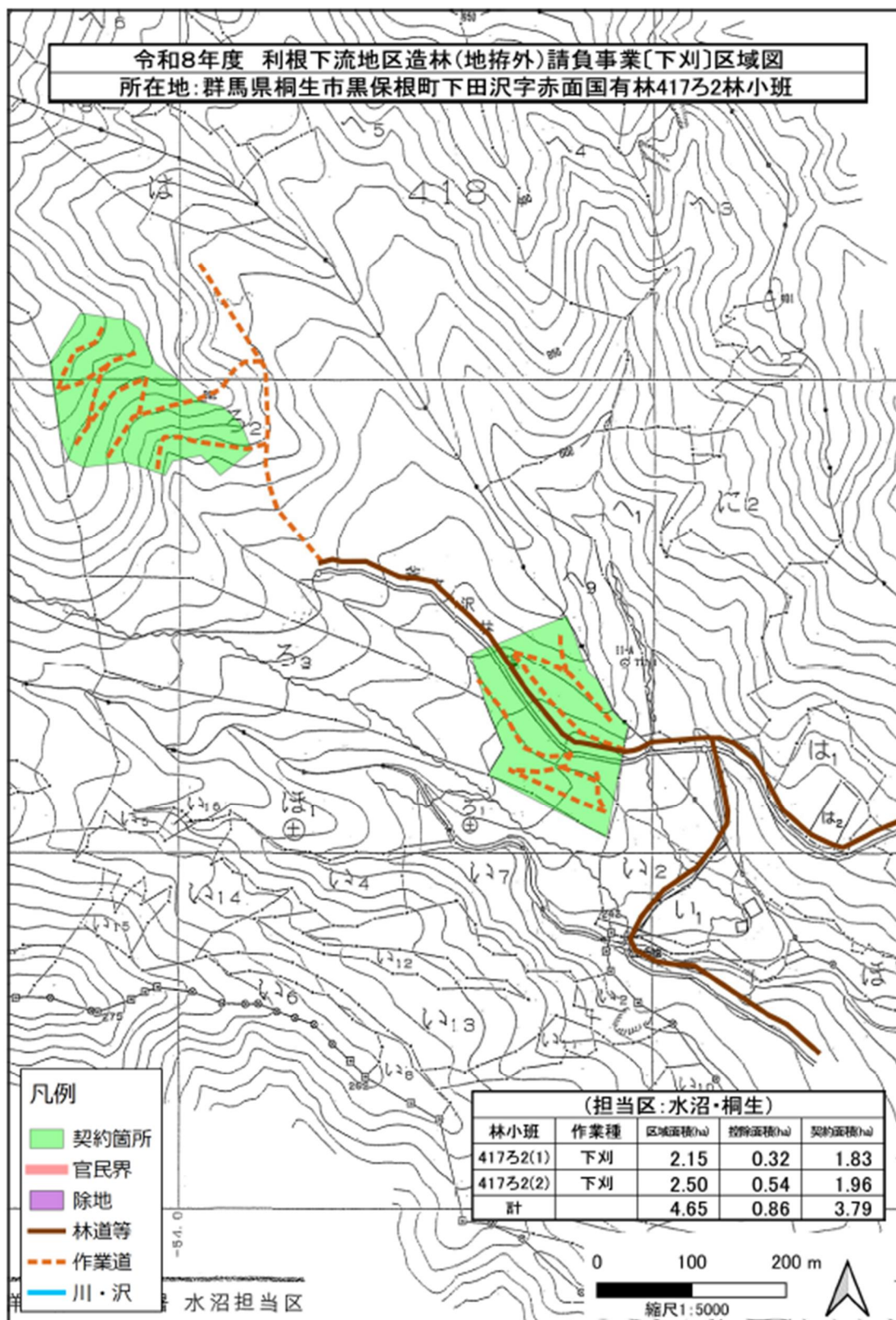
- 凡例
- 契約箇所
 - 官民界
 - 除地
 - 林道等
 - 作業道
 - 川・沢

(担当区: 渋川)

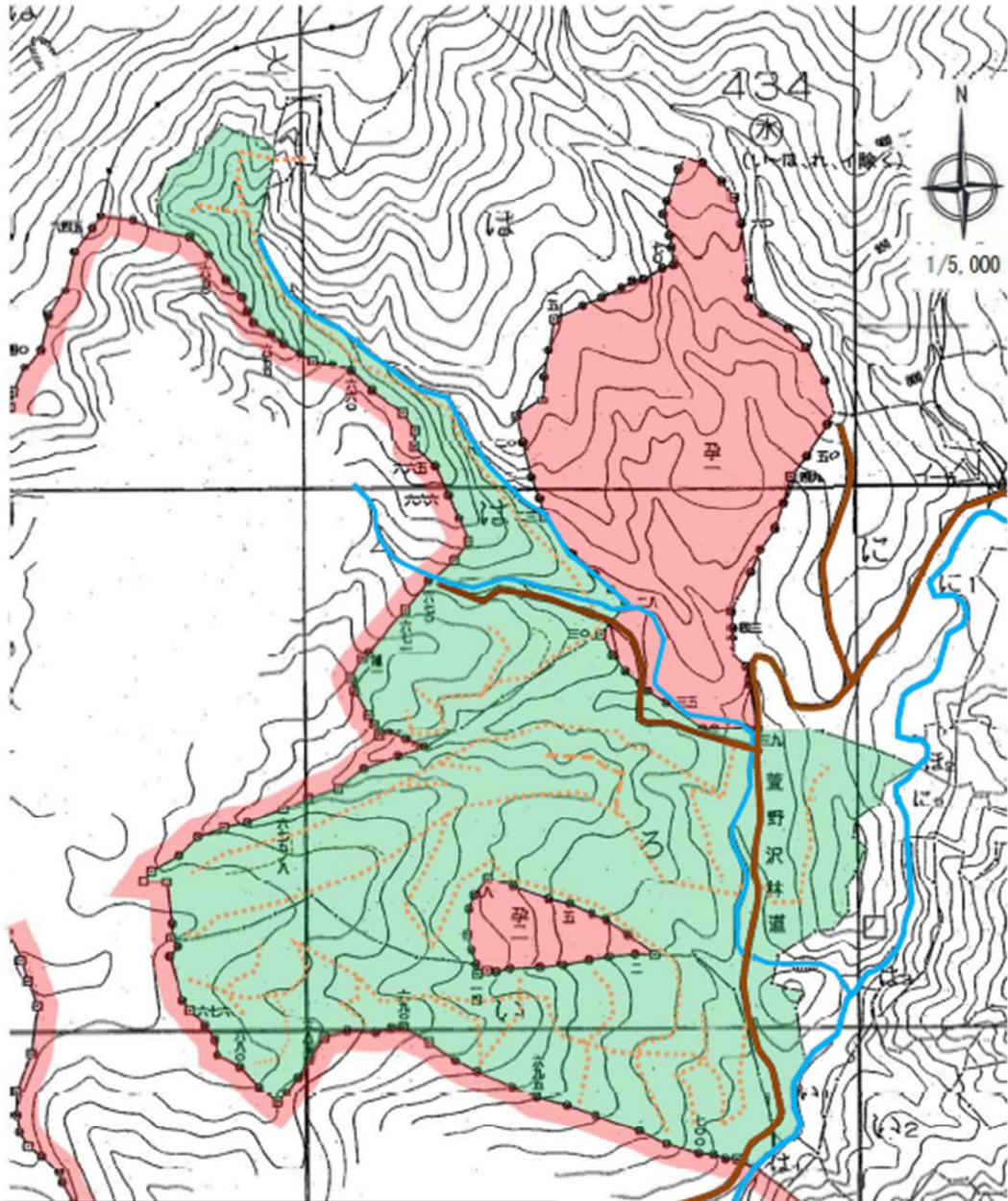
林小班	作業種	区域面積(㎡)	控除面積(㎡)	契約面積(㎡)
313ち	下刈	4.19	0.79	3.40
計		4.19	0.79	3.40







令和8年度 利根下流地区造林(地拵外)請負事業[下刈]区域図
 所在地:群馬県桐生市黒保根町下田沢字ヤヨウ国有林434い林小班外



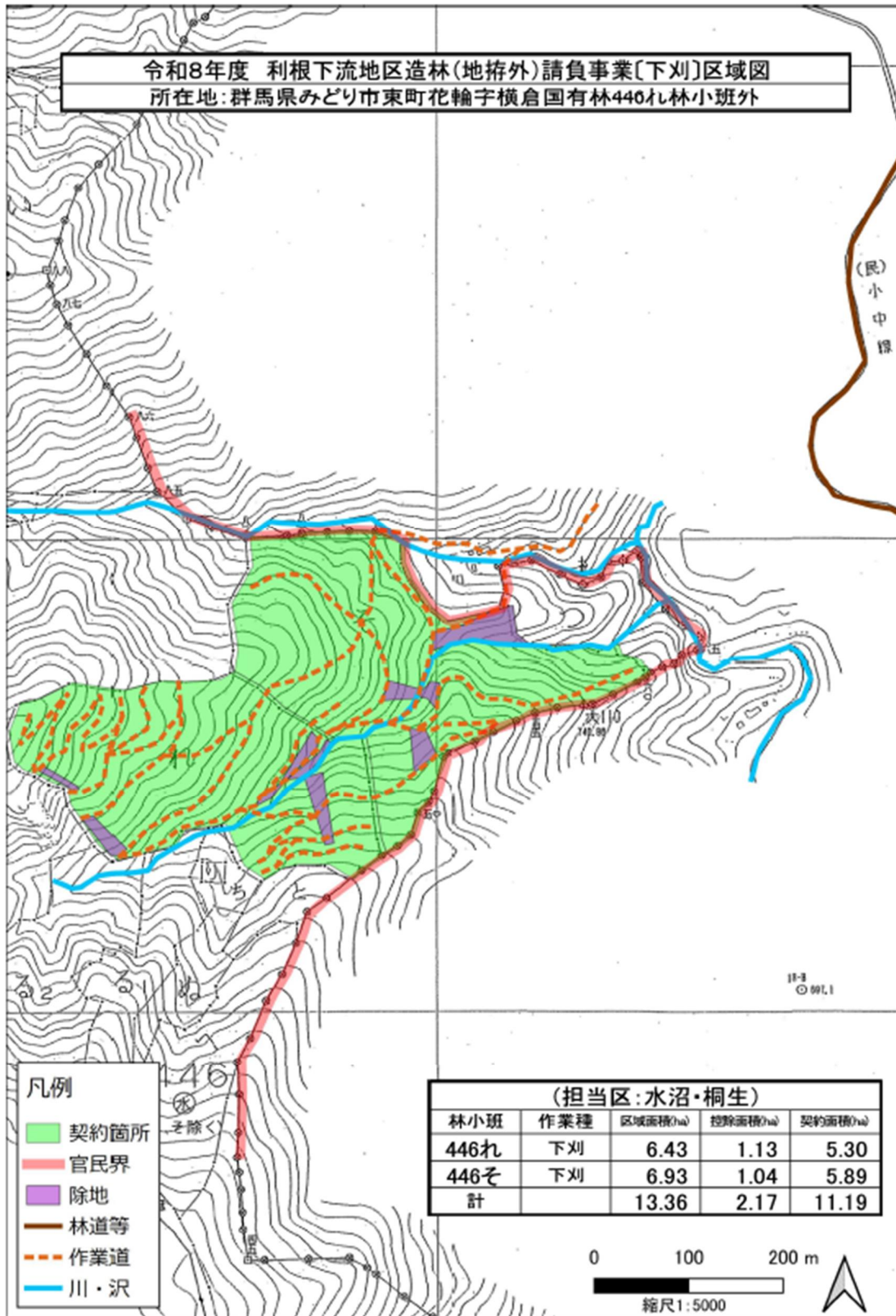
(担当区:水沼・桐生)

林小班	作業種	区域面積(ha)	控除面積(ha)	契約面積(ha)
434い	下刈	6.39	0.43	5.96
434ろ	下刈	11.42	0.70	10.72
434は	下刈	5.07	0.34	4.73
計		22.88	1.47	21.41

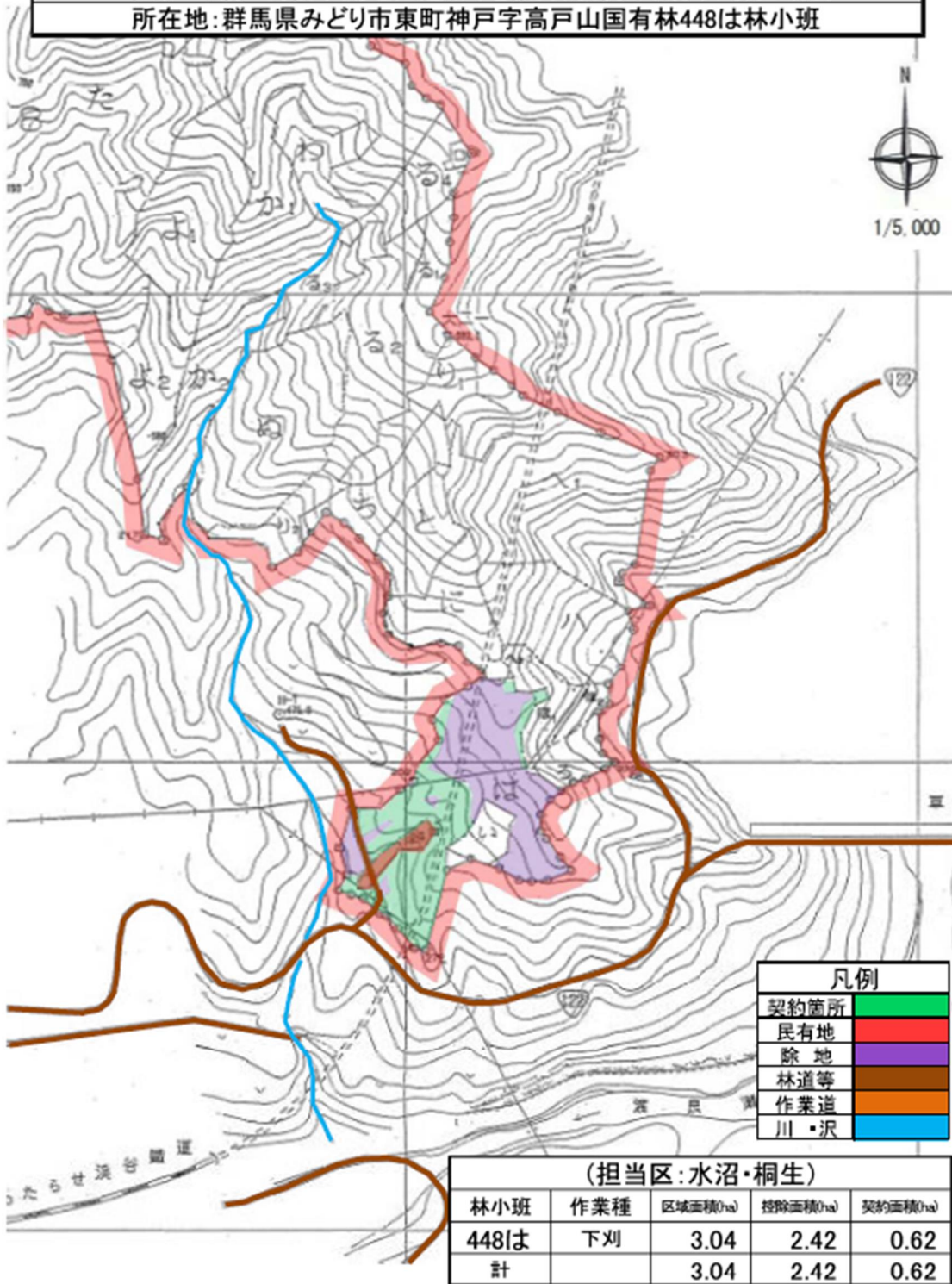
凡例

契約箇所	緑色
民有地	赤色
除地	紫色
林道等	茶色
作業道	オレンジ色
川・沢	青色

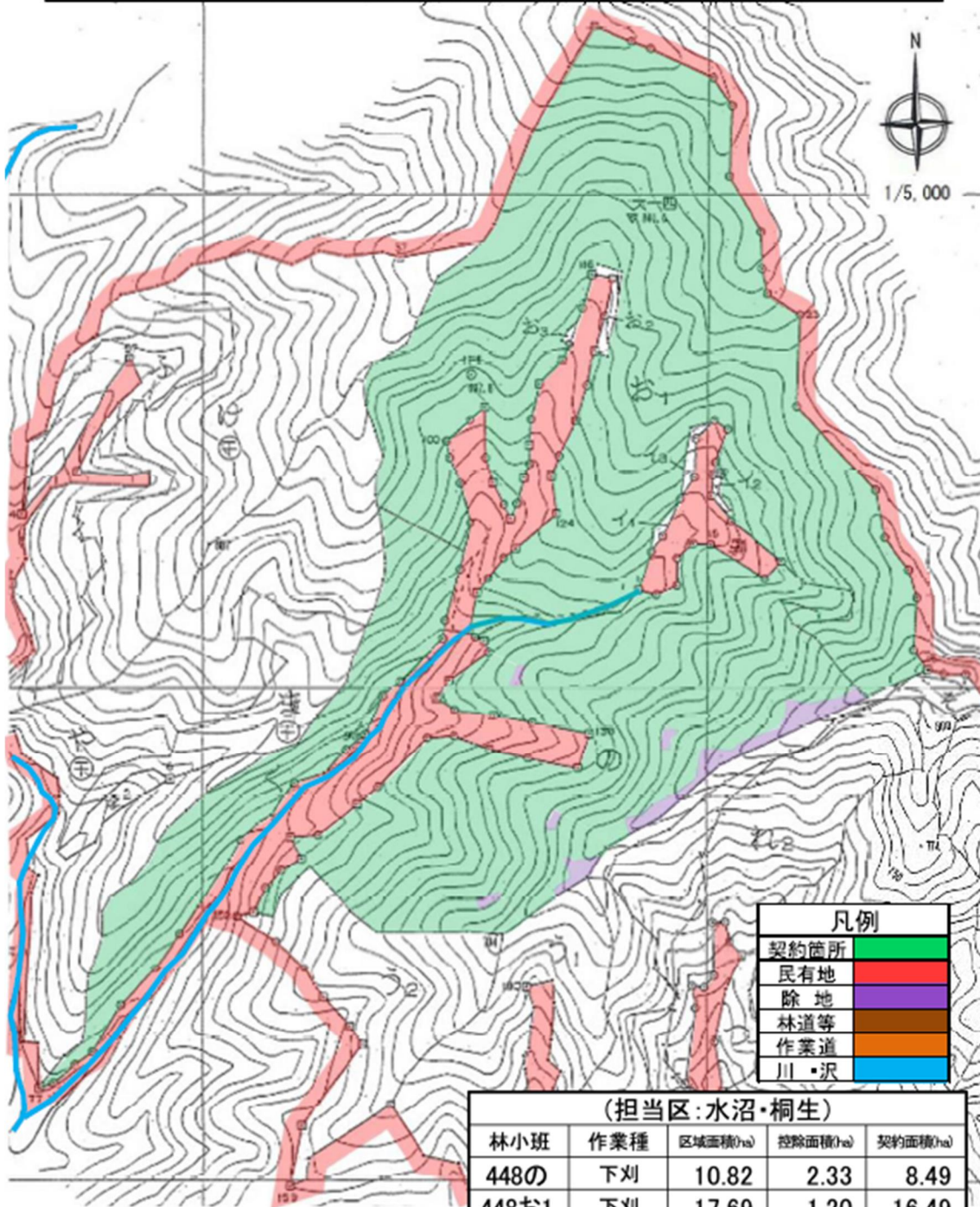
令和8年度 利根下流地区造林(地拵外)請負事業[下刈]区域図
 所在地:群馬県みどり市東町花輪宇横倉国有林446㌹林小班外



令和8年度 利根下流地区造林(地拵外)請負事業[下刈]区域図
 所在地:群馬県みどり市東町神戸字高戸山国有林448は林小班



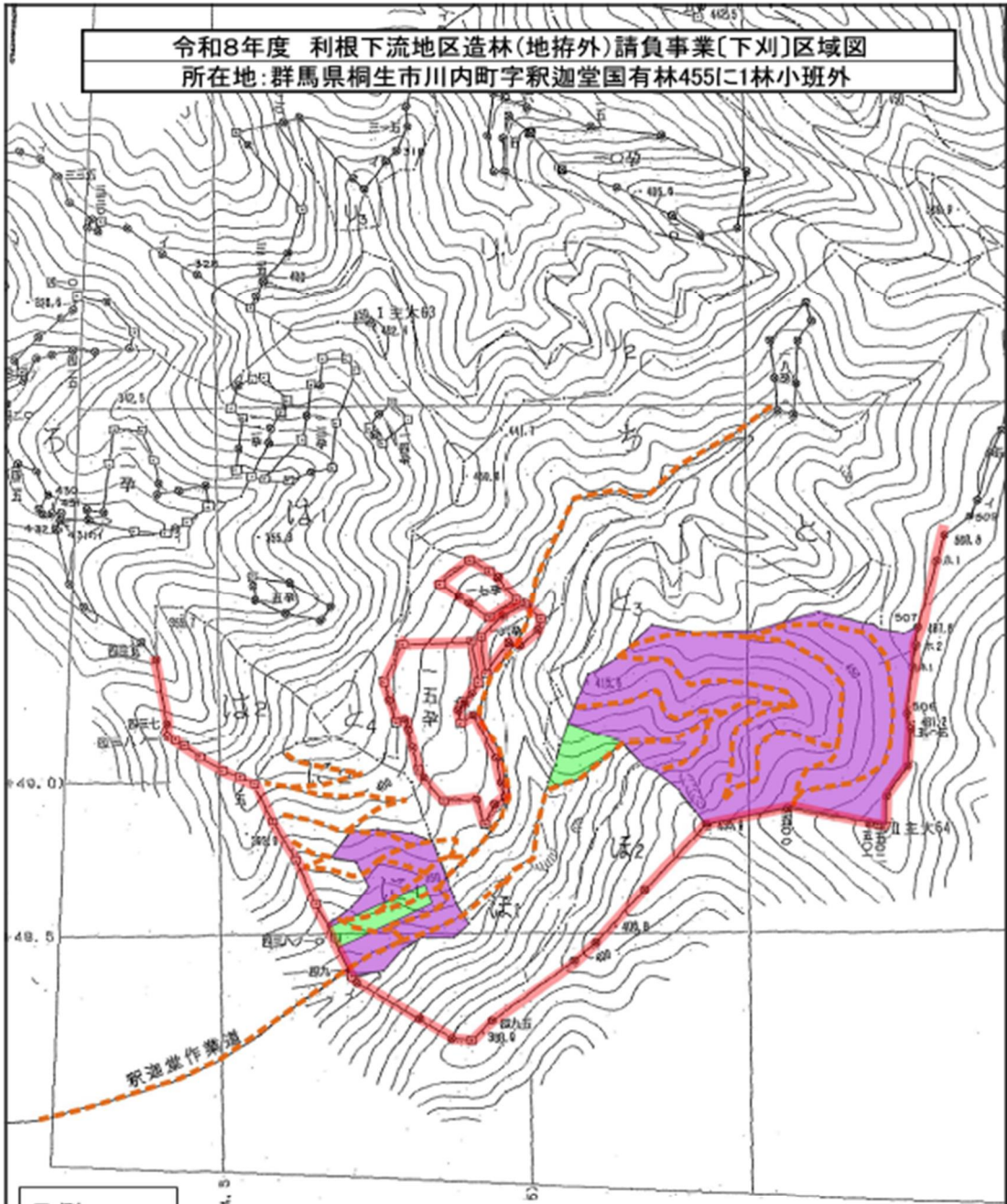
令和8年度 利根下流地区造林(地拵外)請負事業[下刈]区域図
 所在地:群馬県みどり市東町神戸字高戸山国有林448の林小班外



凡例	
契約箇所	緑色
民有地	赤色
除地	紫色
林道等	茶色
作業道	茶色
川・沢	青色

(担当区:水沼・桐生)				
林小班	作業種	区域面積(ha)	控除面積(ha)	契約面積(ha)
448㉔	下刈	10.82	2.33	8.49
448㉔1	下刈	17.69	1.20	16.49
448<	下刈	3.43	0.43	3.00
計		31.94	3.96	27.98

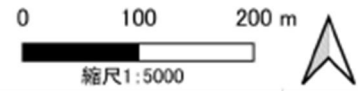
令和8年度 利根下流地区造林(地拵外)請負事業[下刈]区域図
 所在地:群馬県桐生市川内町字釈迦堂国有林455に1林小班外



- 凡例
- 契約箇所
 - 官民界
 - 除地
 - 林道等
 - 作業道
 - 川・沢

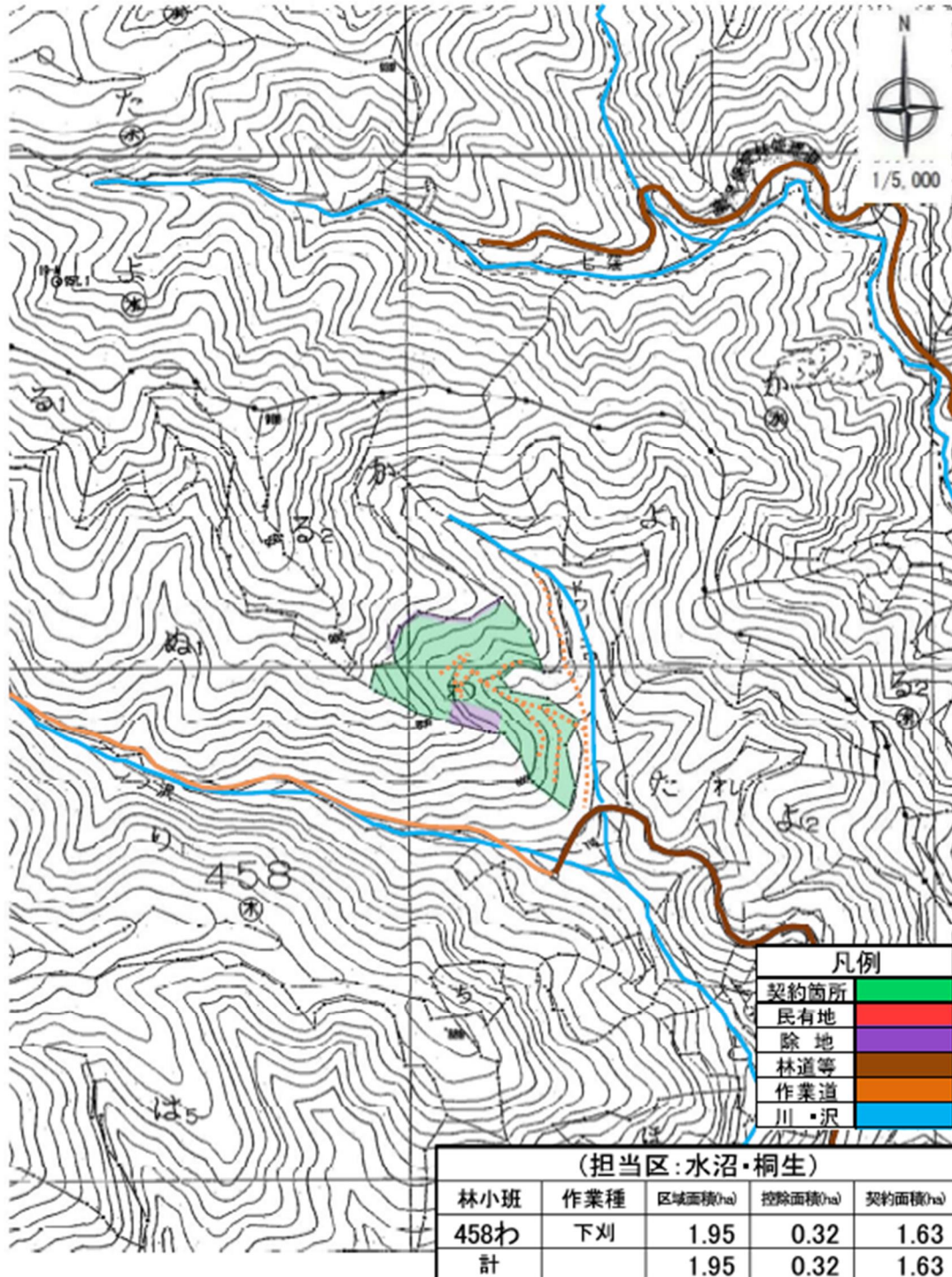
(担当区:水沼・桐生)

林小班	作業種	区域面積(㎡)	控除面積(㎡)	契約面積(㎡)
455に1	下刈	0.93	0.73	0.20
455へ	下刈	5.08	4.88	0.20
計		6.01	5.61	0.40

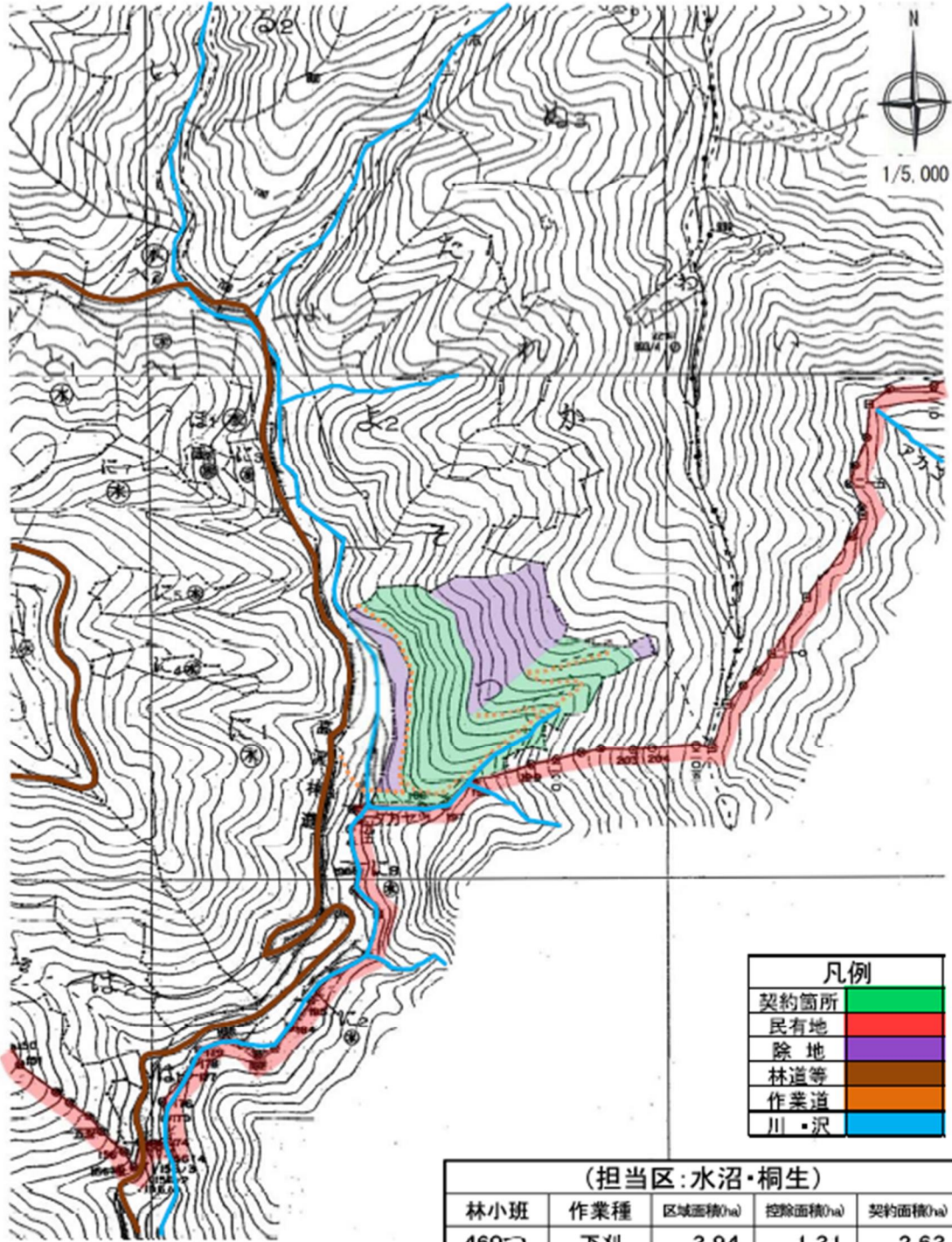


令和8年度 利根下流地区造林(地拵外)請負事業[下刈]区域図

所在地:群馬県桐生市梅田町字入山国有林458わ林小班

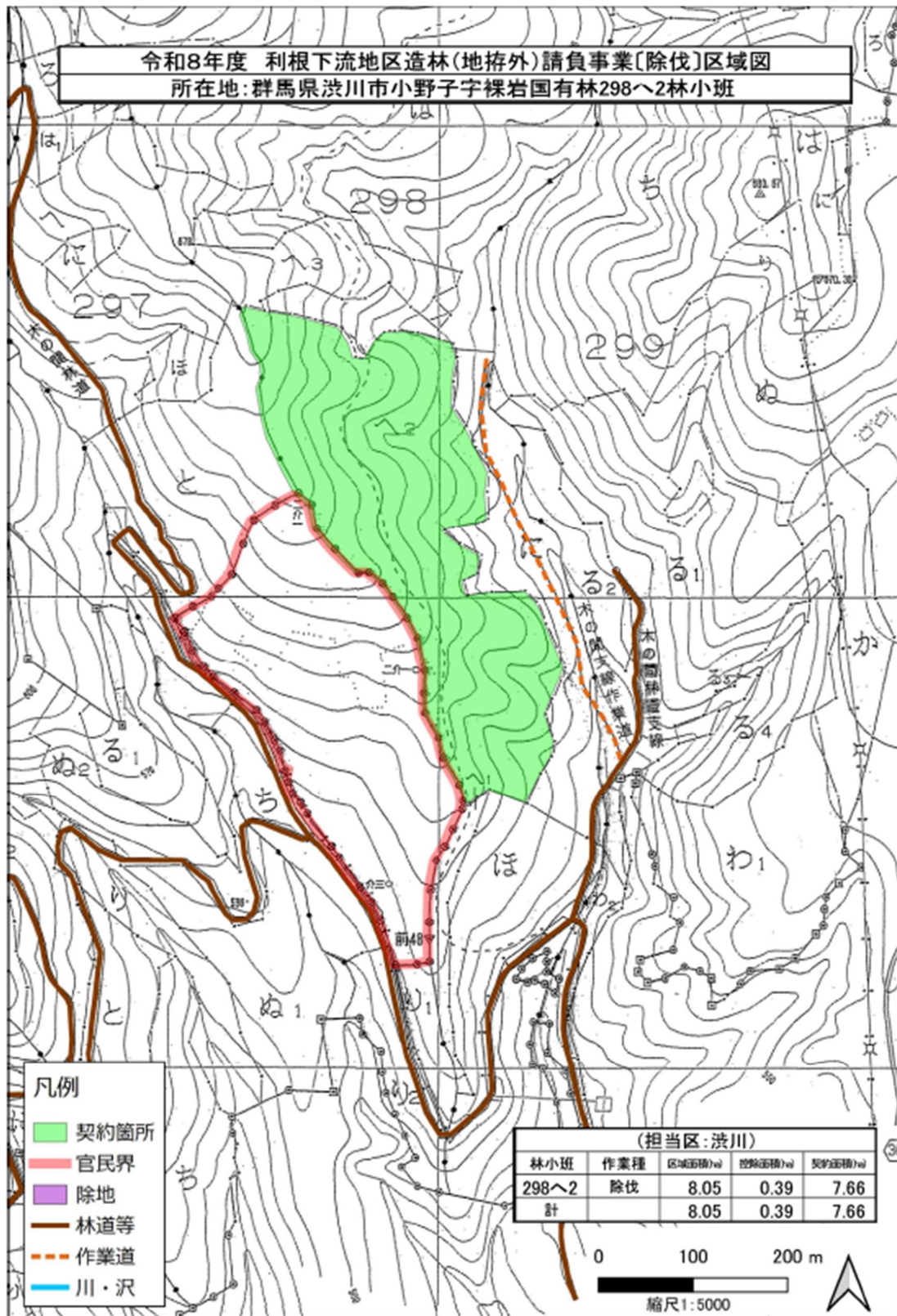


令和8年度 利根下流地区造林(地拵外)請負事業[下刈]区域図
所在地:群馬県桐生市梅田町字入山国有林460ㄗ林小班

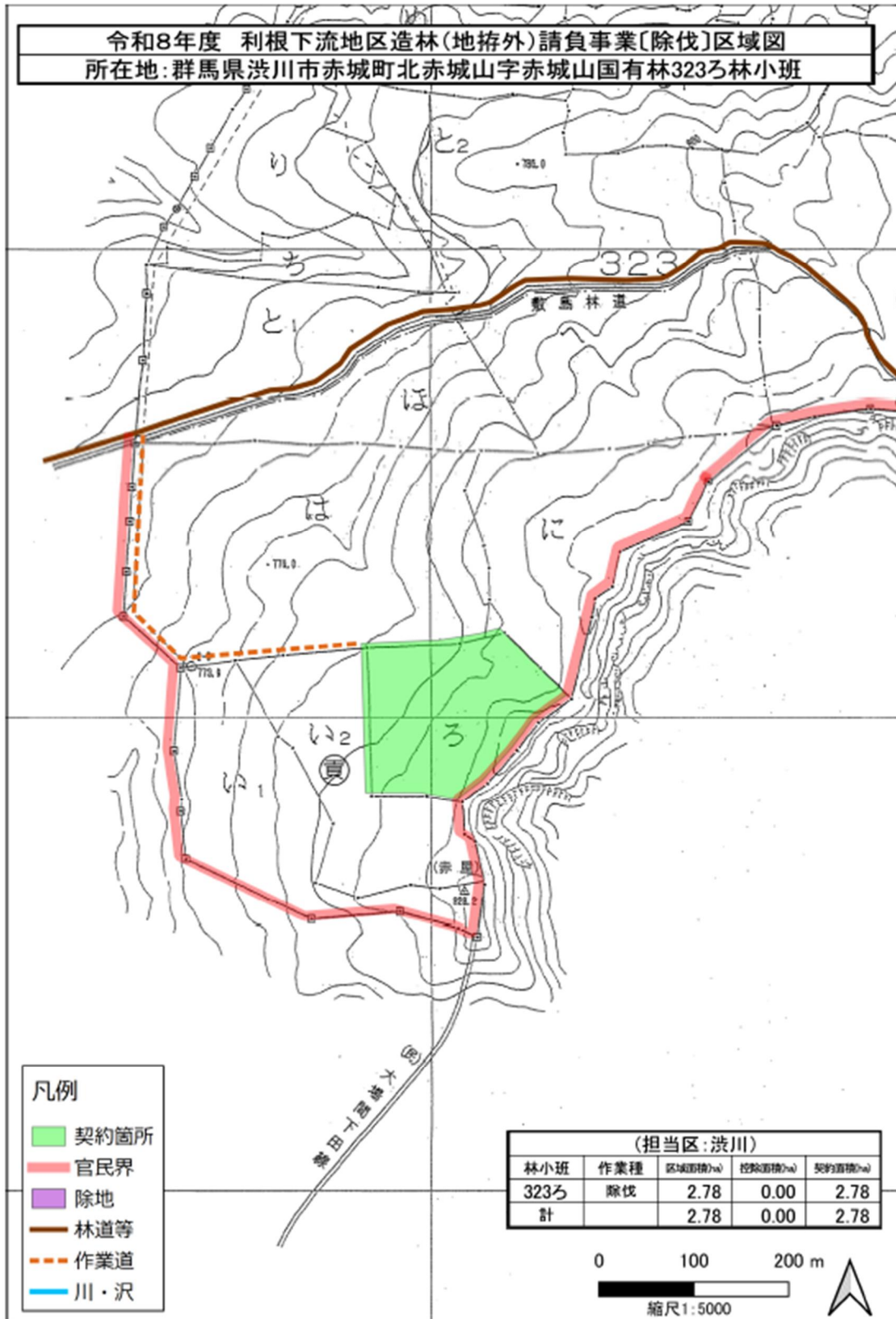


(担当区:水沼・桐生)

林小班	作業種	区域面積(ha)	控除面積(ha)	契約面積(ha)
460ㄗ	下刈	3.94	1.31	2.63
計		3.94	1.31	2.63



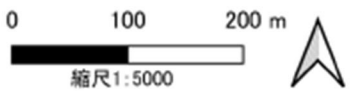
令和8年度 利根下流地区造林(地拵外)請負事業[除伐]区域図
 所在地:群馬県渋川市赤城町北赤城山字赤城山国有林323ろ林小班



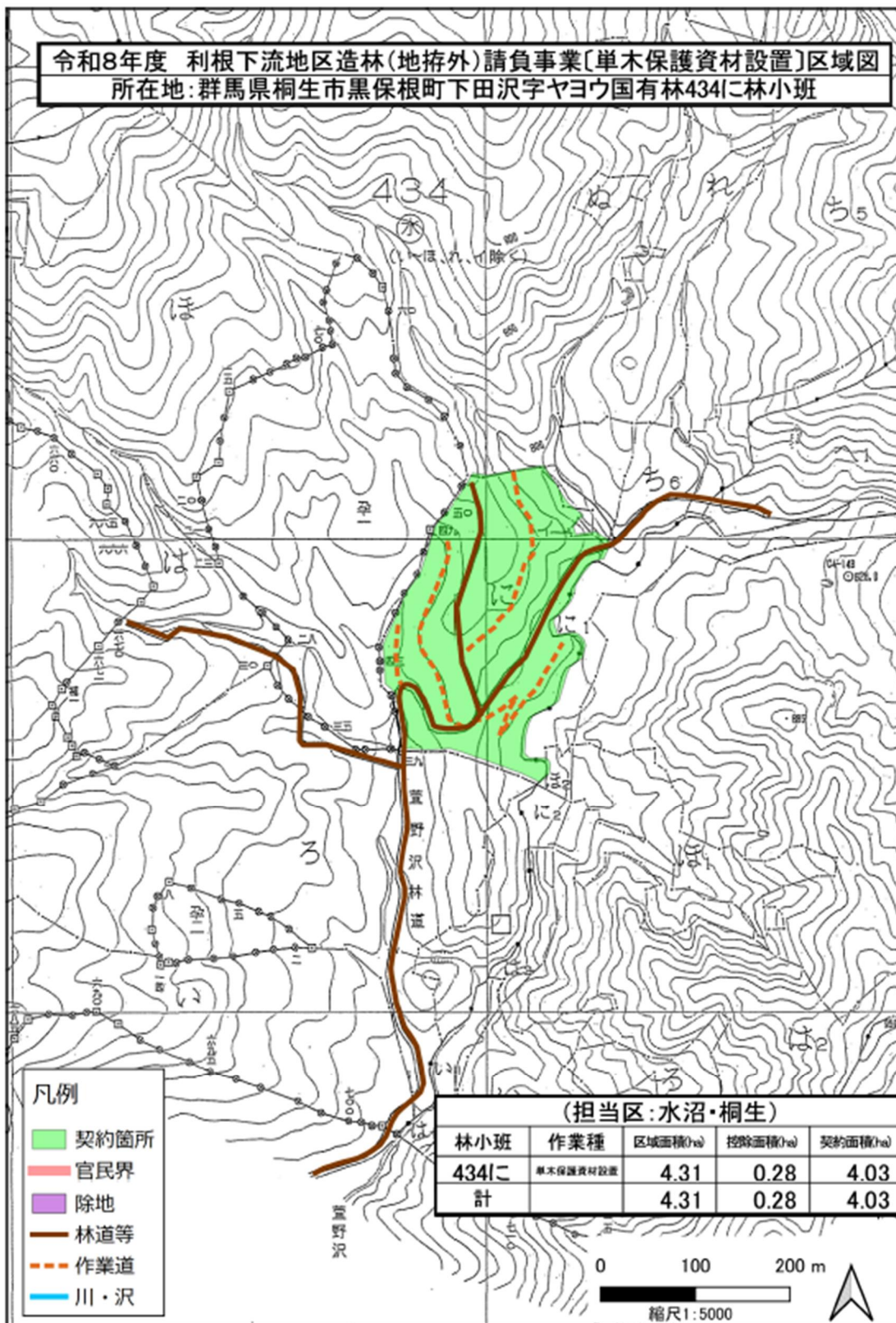
- 凡例
- 契約箇所
 - 官民界
 - 除地
 - 林道等
 - 作業道
 - 川・沢

(担当区: 渋川)

林小班	作業種	区域面積(㎡)	控除面積(㎡)	契約面積(㎡)
323ろ	除伐	2.78	0.00	2.78
計		2.78	0.00	2.78



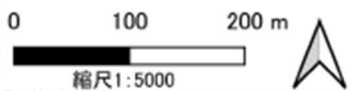
令和8年度 利根下流地区造林(地拵外)請負事業[単木保護資材設置]区域図
 所在地:群馬県桐生市黒保根町下田沢字ヤヨウ国有林434に林小班



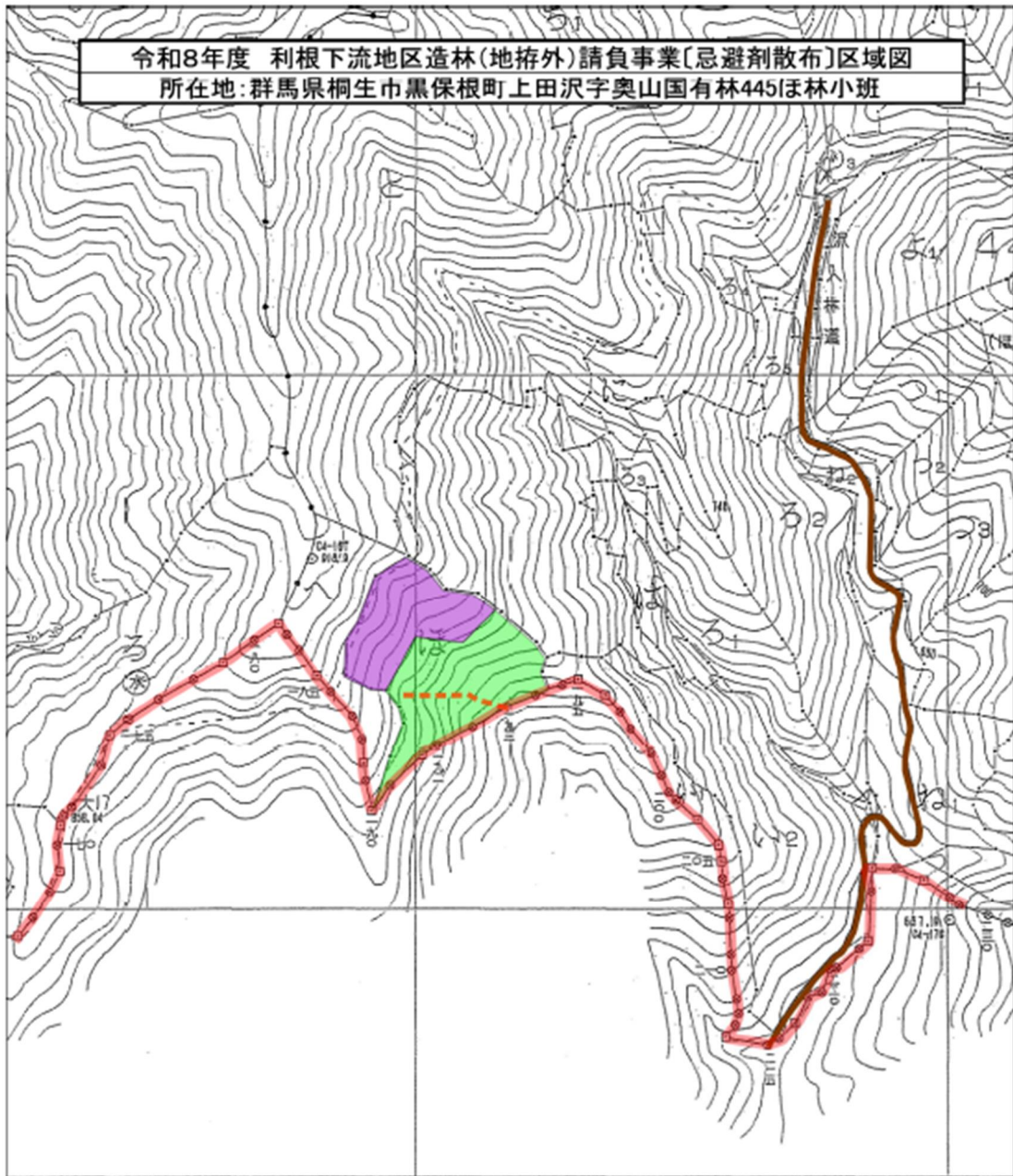
- 凡例
- 契約箇所
 - 官民界
 - 除地
 - 林道等
 - 作業道
 - 川・沢

(担当区:水沼・桐生)

林小班	作業種	区域面積(㎡)	控除面積(㎡)	契約面積(㎡)
434に	単木保護資材設置	4.31	0.28	4.03
計		4.31	0.28	4.03



令和8年度 利根下流地区造林(地拵外)請負事業[忌避剤散布]区域図
 所在地:群馬県桐生市黒保根町上田沢字奥山国有林445ほ林小班

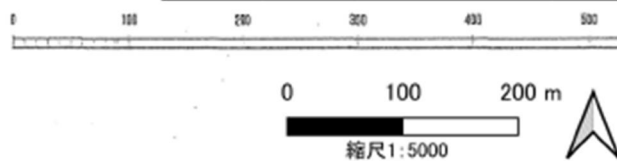


凡例

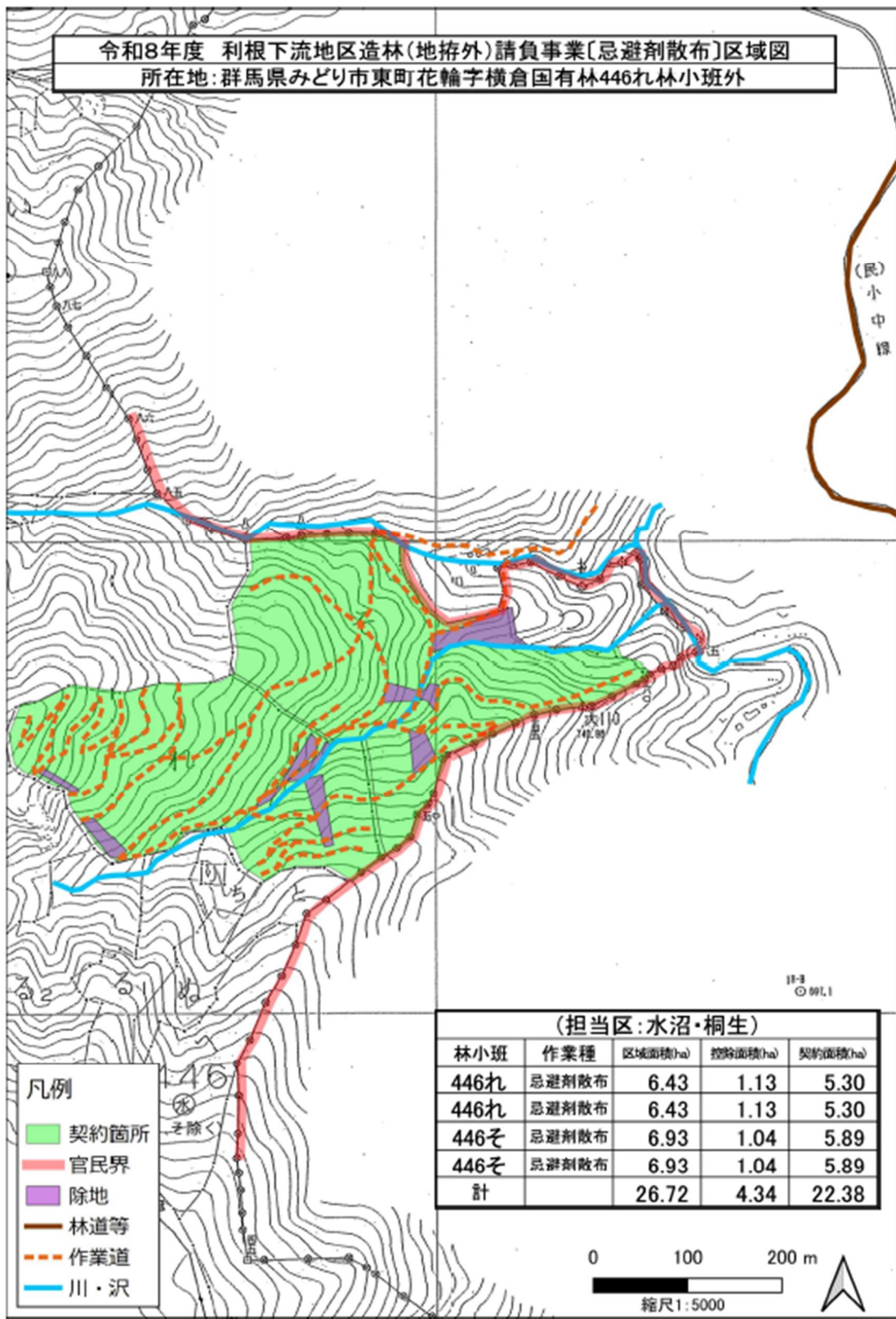
- 契約箇所
- 官民界
- 除地
- 林道等
- 作業道
- 川・沢

(担当区:水沼・桐生)

林小班	作業種	区域面積(ha)	控除面積(ha)	契約面積(ha)
445ほ	忌避剤散布	2.13	0.90	1.23
445ほ	忌避剤散布	2.13	0.90	1.23
計		4.26	1.80	2.46



令和8年度 利根下流地区造林(地拵外)請負事業(忌避剤散布)区域図
 所在地:群馬県みどり市東町花輪字横倉国有林446札林小班外



- 凡例
- 契約箇所
 - 官民界
 - 除地
 - 林道等
 - 作業道
 - 川・沢

(担当区:水沼・桐生)

林小班	作業種	区域面積(ha)	控除面積(ha)	契約面積(ha)
446札	忌避剤散布	6.43	1.13	5.30
446札	忌避剤散布	6.43	1.13	5.30
446そ	忌避剤散布	6.93	1.04	5.89
446そ	忌避剤散布	6.93	1.04	5.89
計		26.72	4.34	22.38



令和8年度 利根下流地区造林(地拵外)請負事業[忌避剤散布]区域図
 所在地:群馬県桐生市川内町字釈迦堂国有林455に1林小班外

