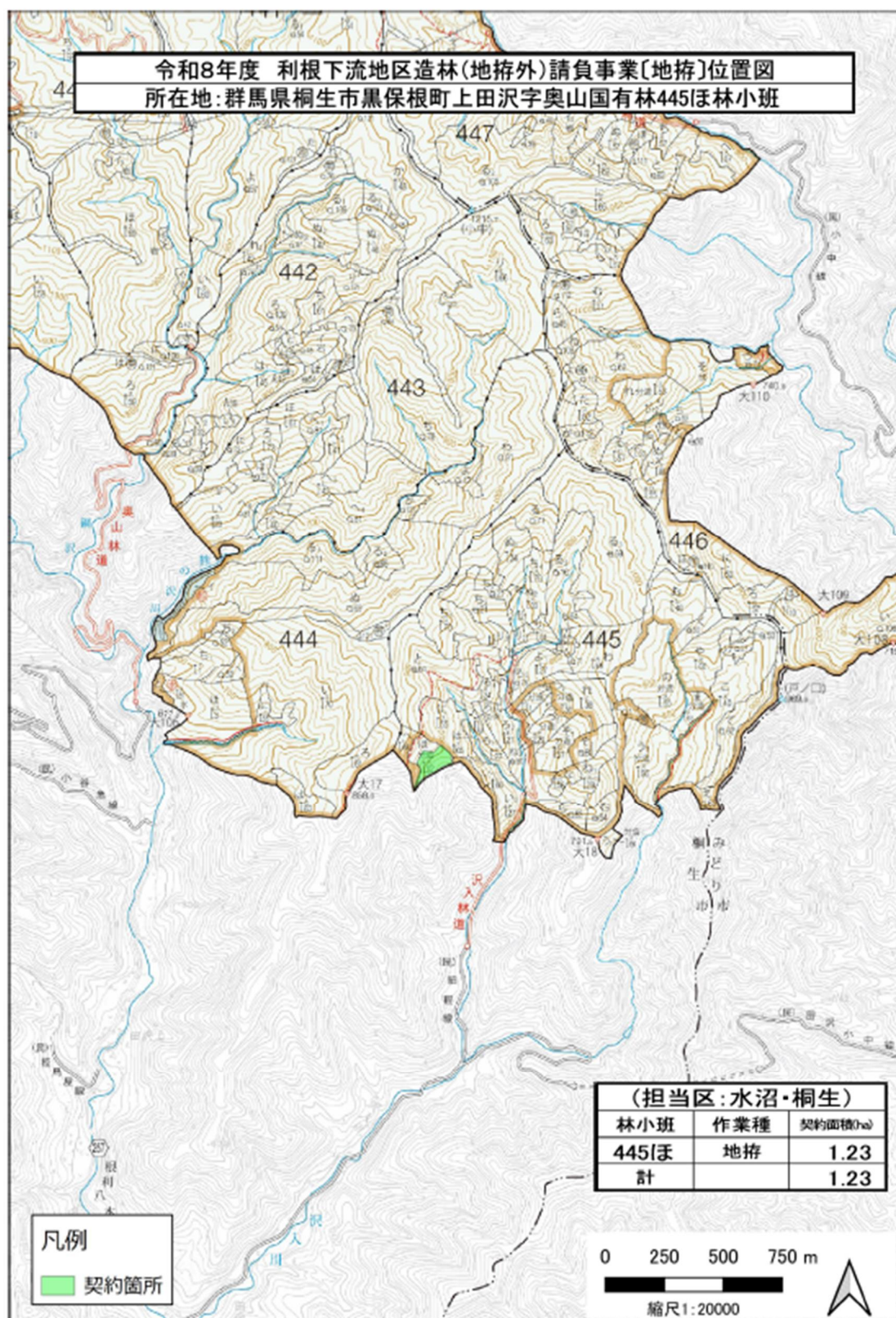
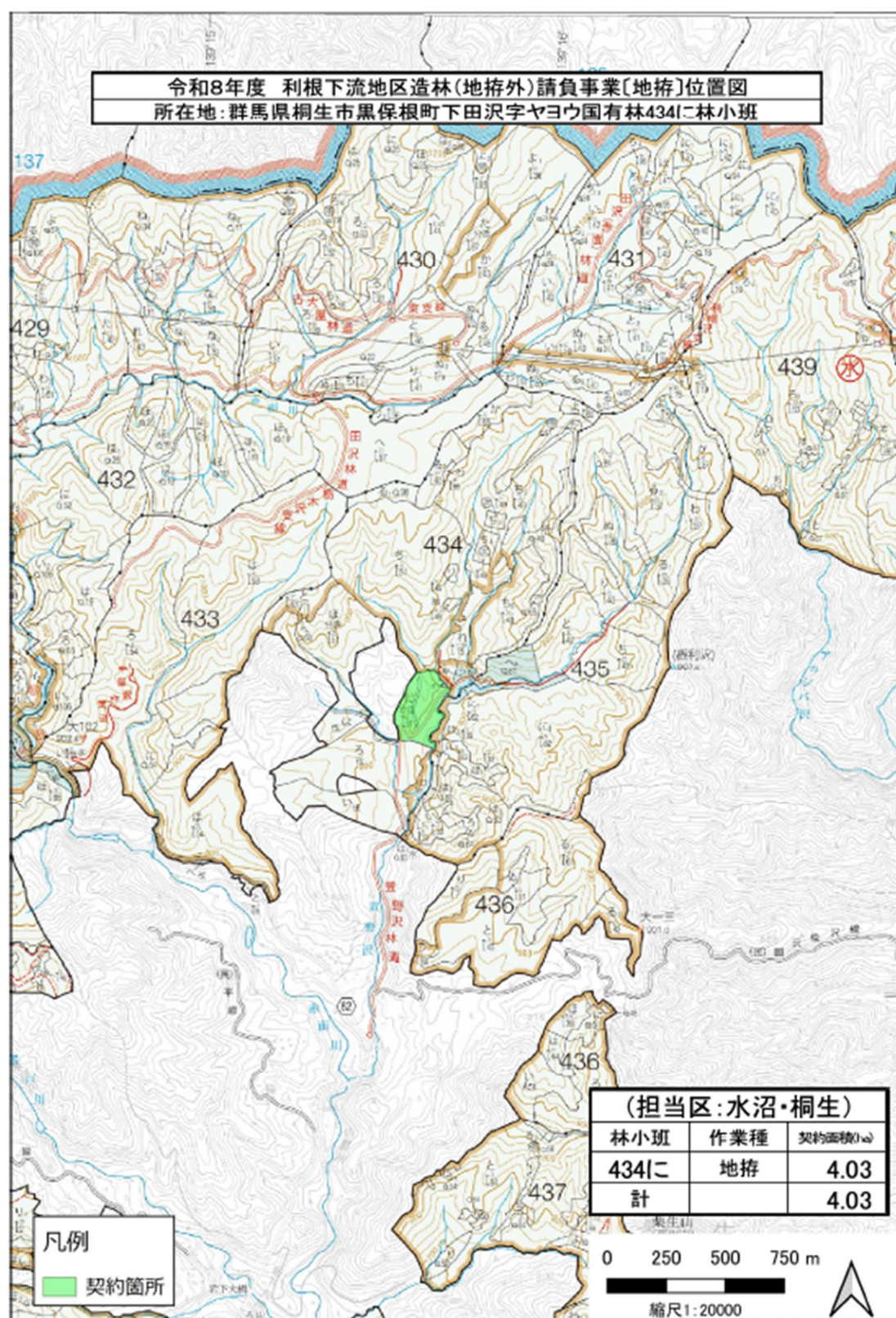


事業名

令和8年度 利根下流地区造林
(地拵外) 請負事業

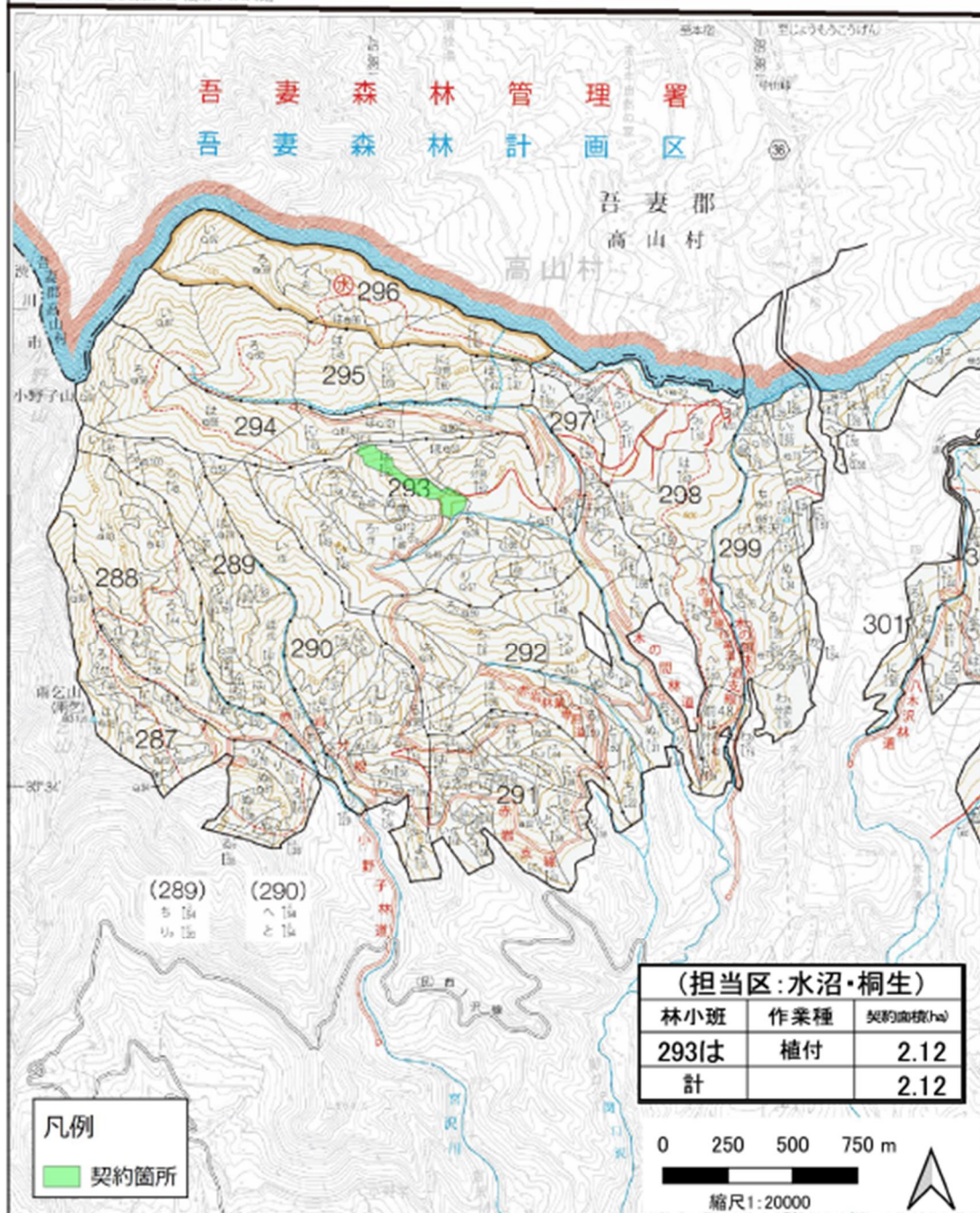
位置図 (1/20,000) 21枚

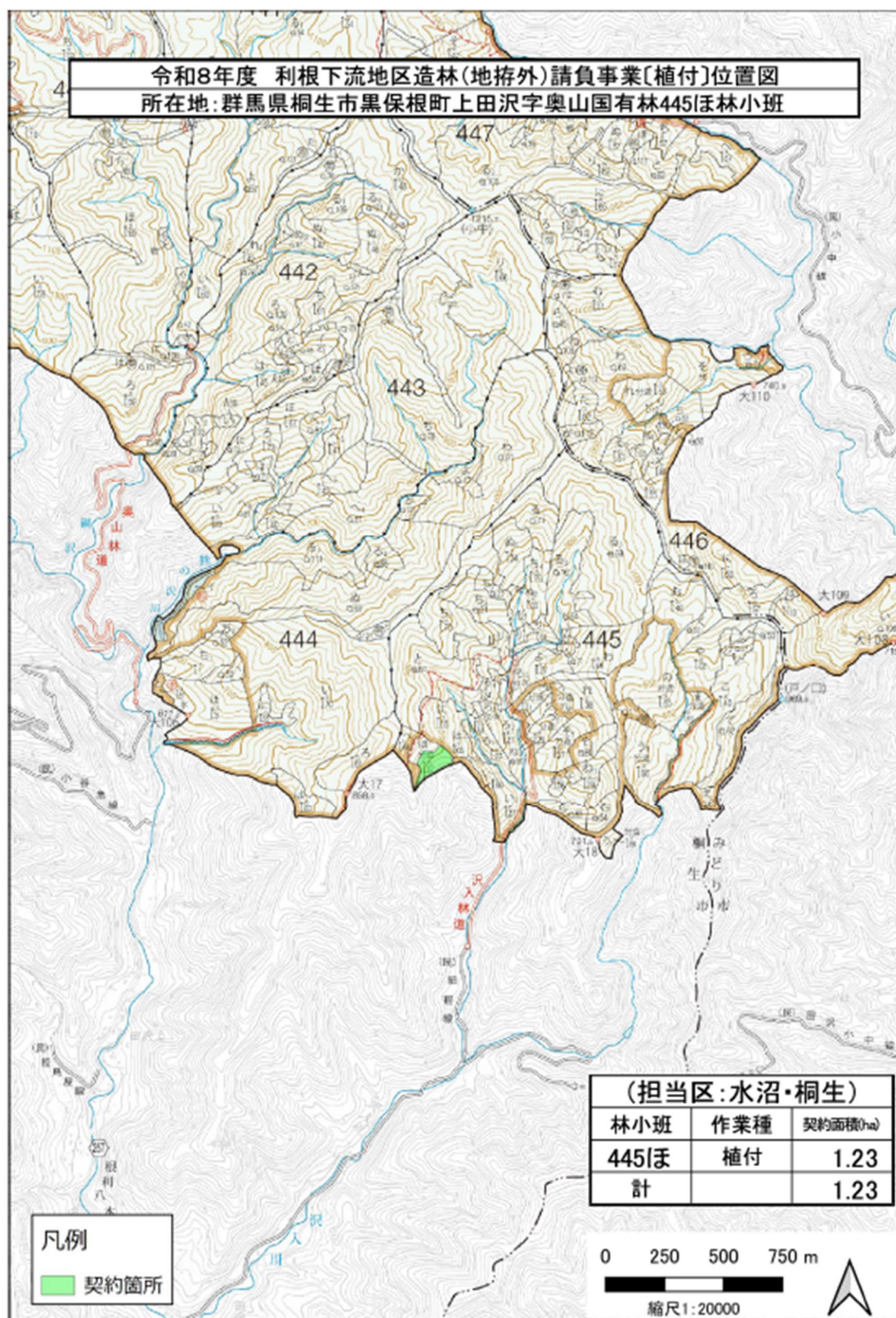


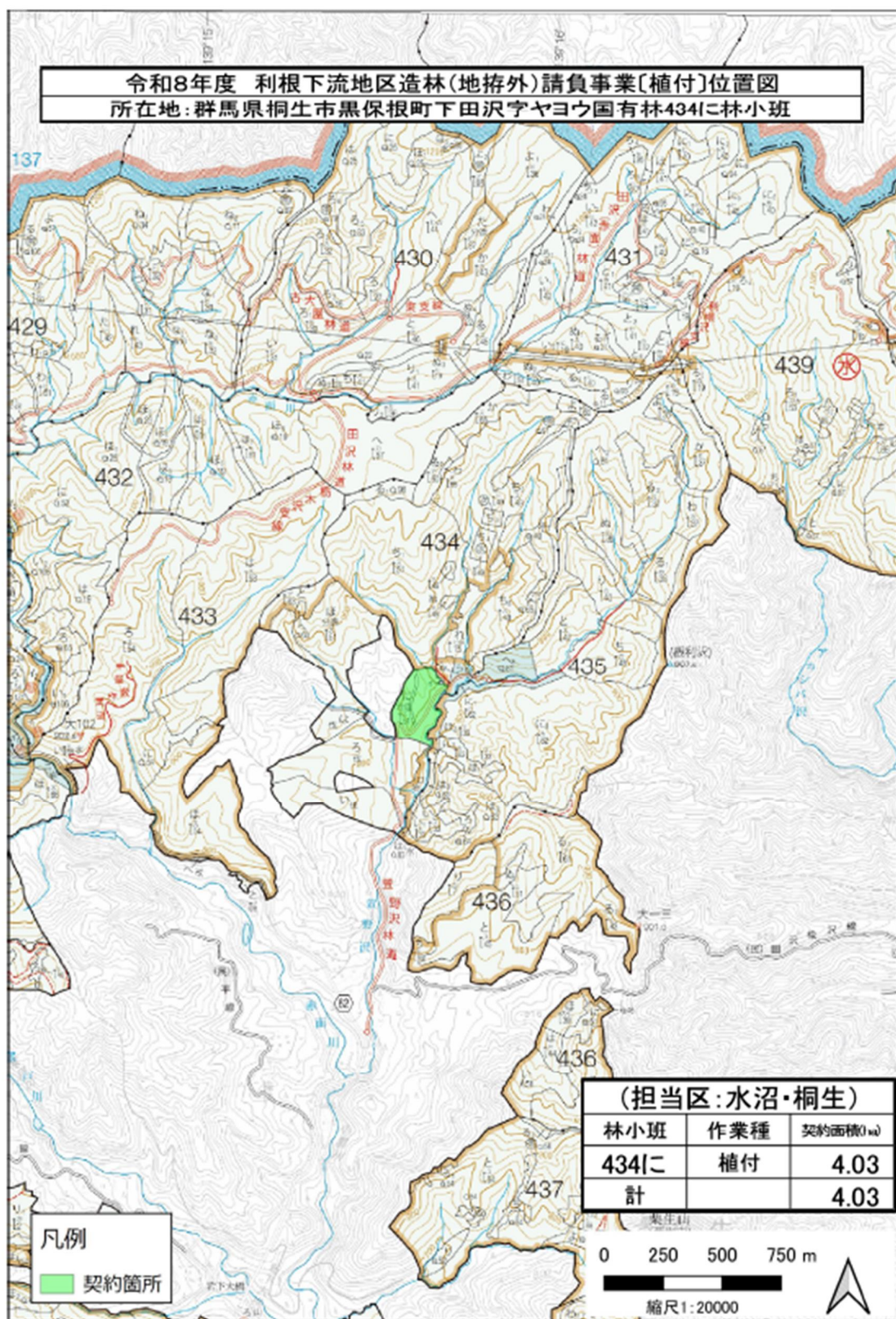


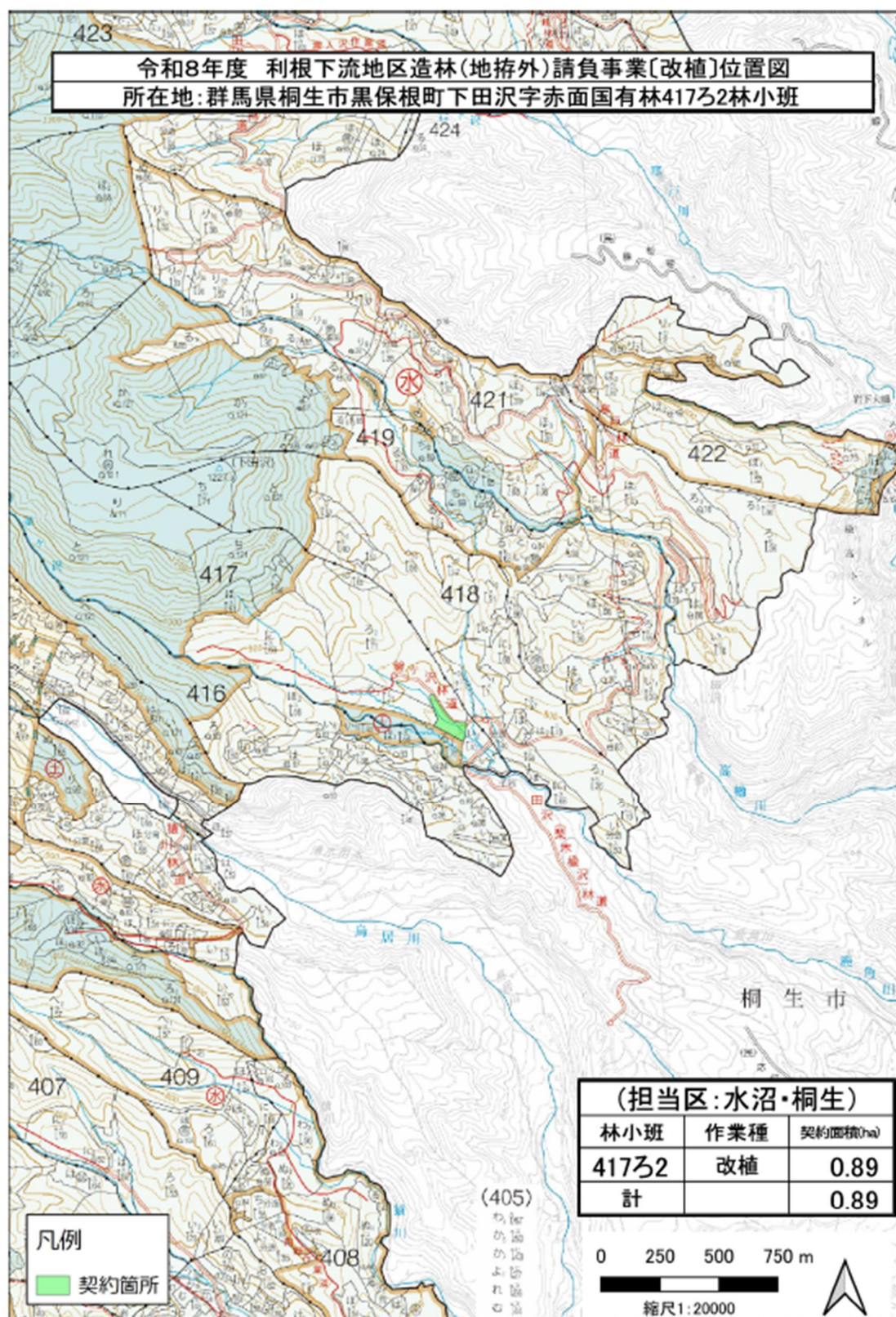
令和8年度 利根下流地区造林(地拵外)請負事業〔植付〕位置図
 所在地:群馬県渋川市小野子字裸岩国有林293は林小班

「測量法に基づく国土利用図面等提供(使用)」第22条(第2項)

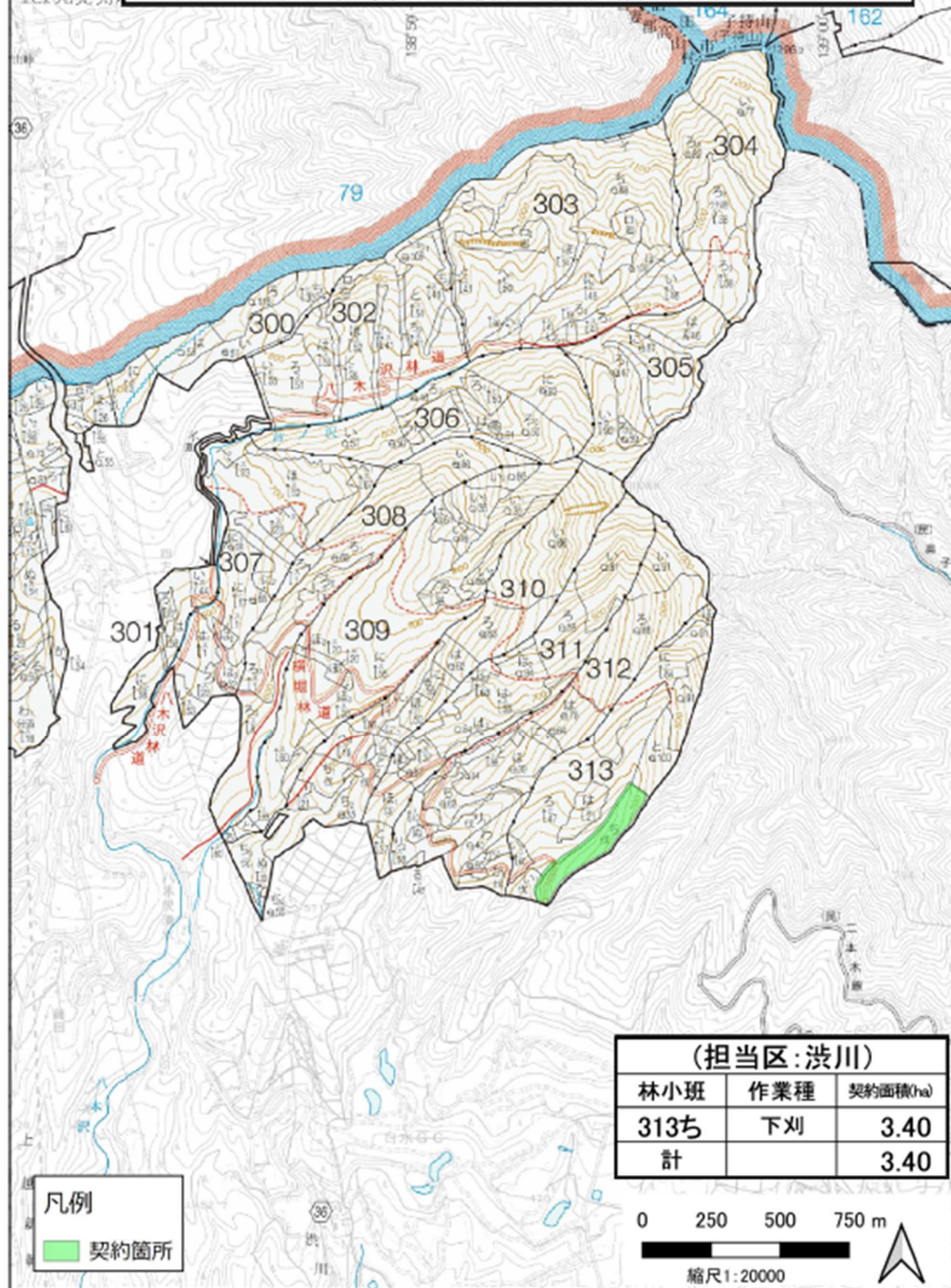








令和8年度 利根下流地区造林(地拵外)請負事業[下刈]位置図
 所在地:群馬県渋川市横堀字寺平国有林313ち林小班



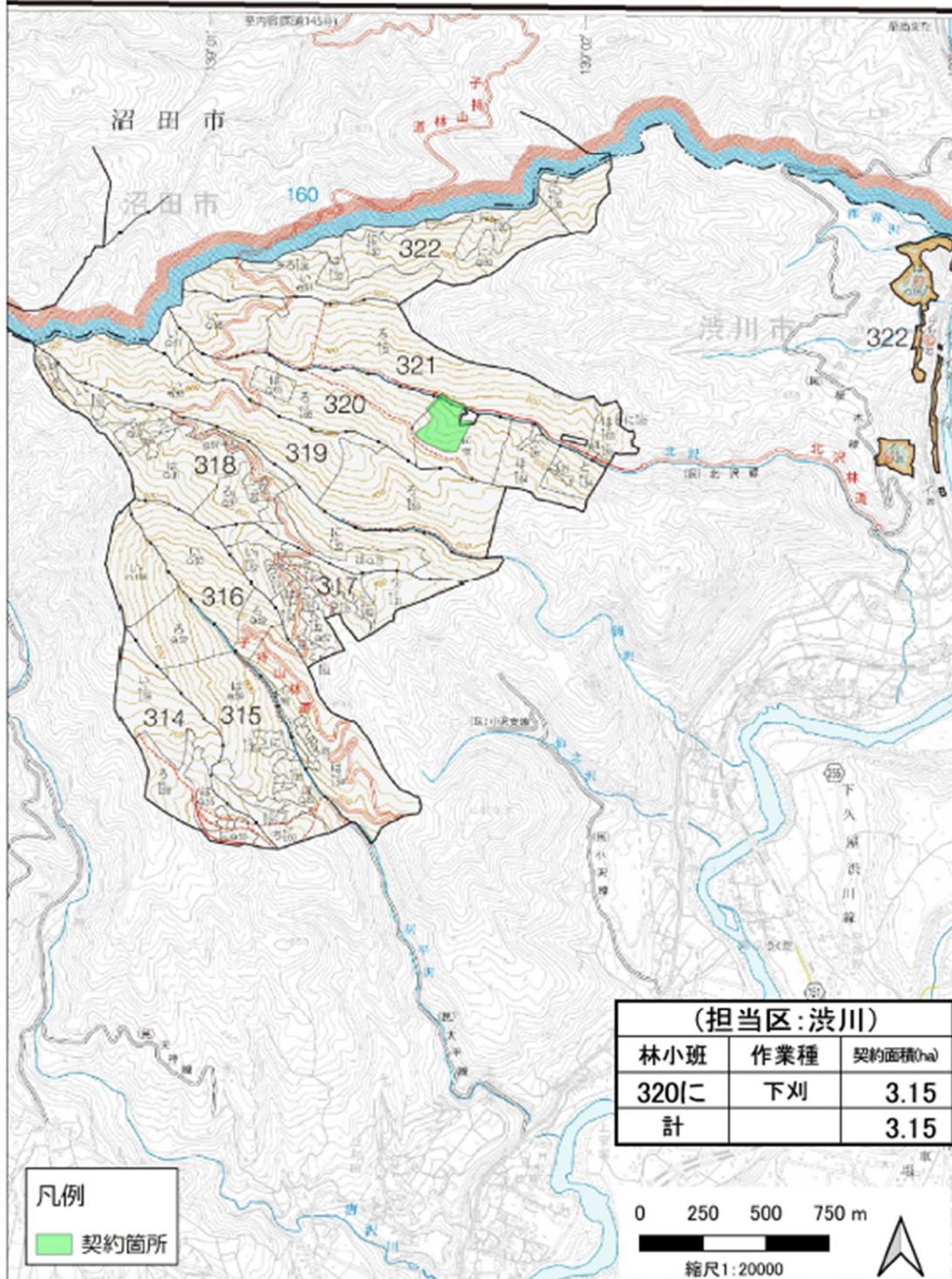
凡例
 契約箇所

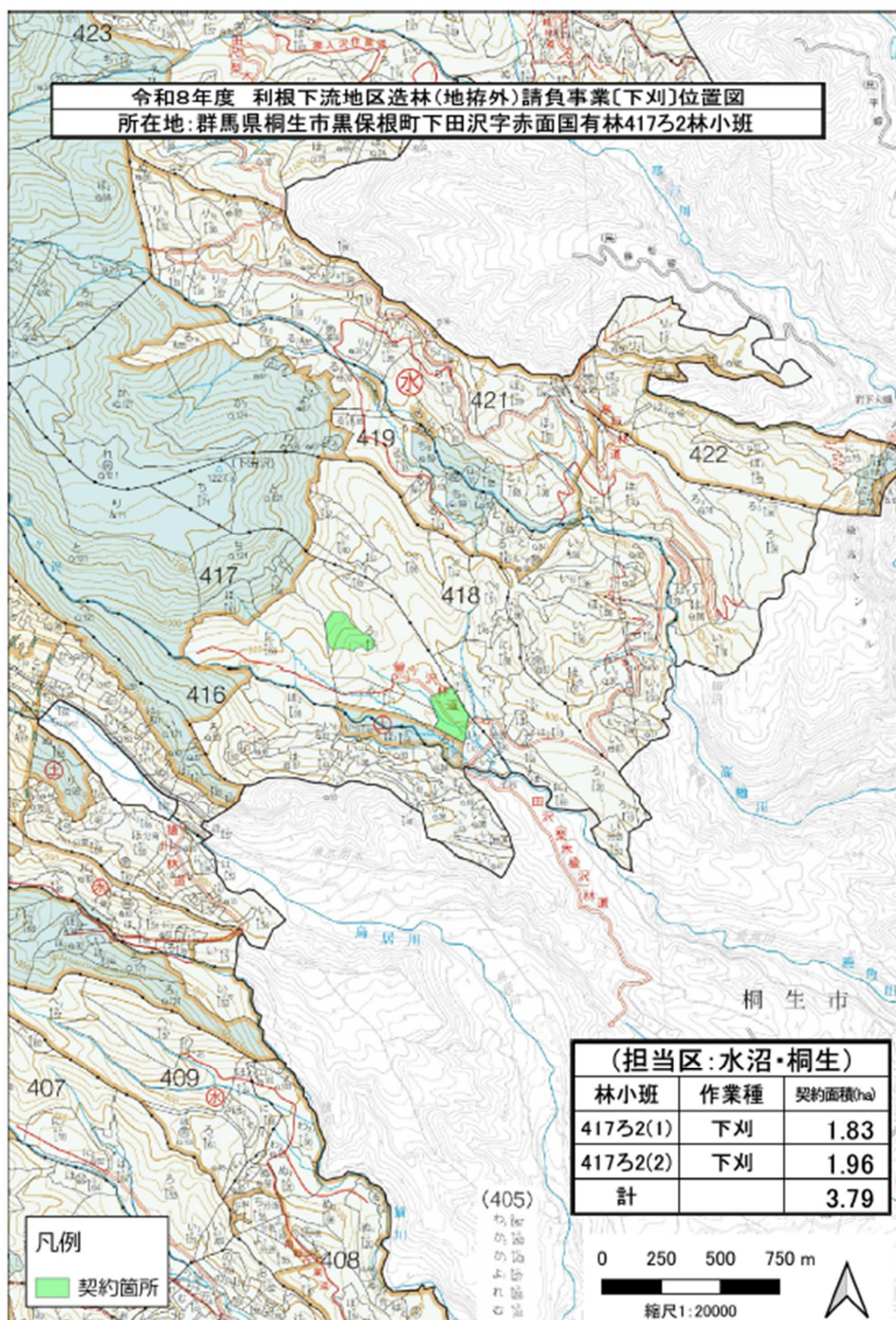
(担当区:渋川)

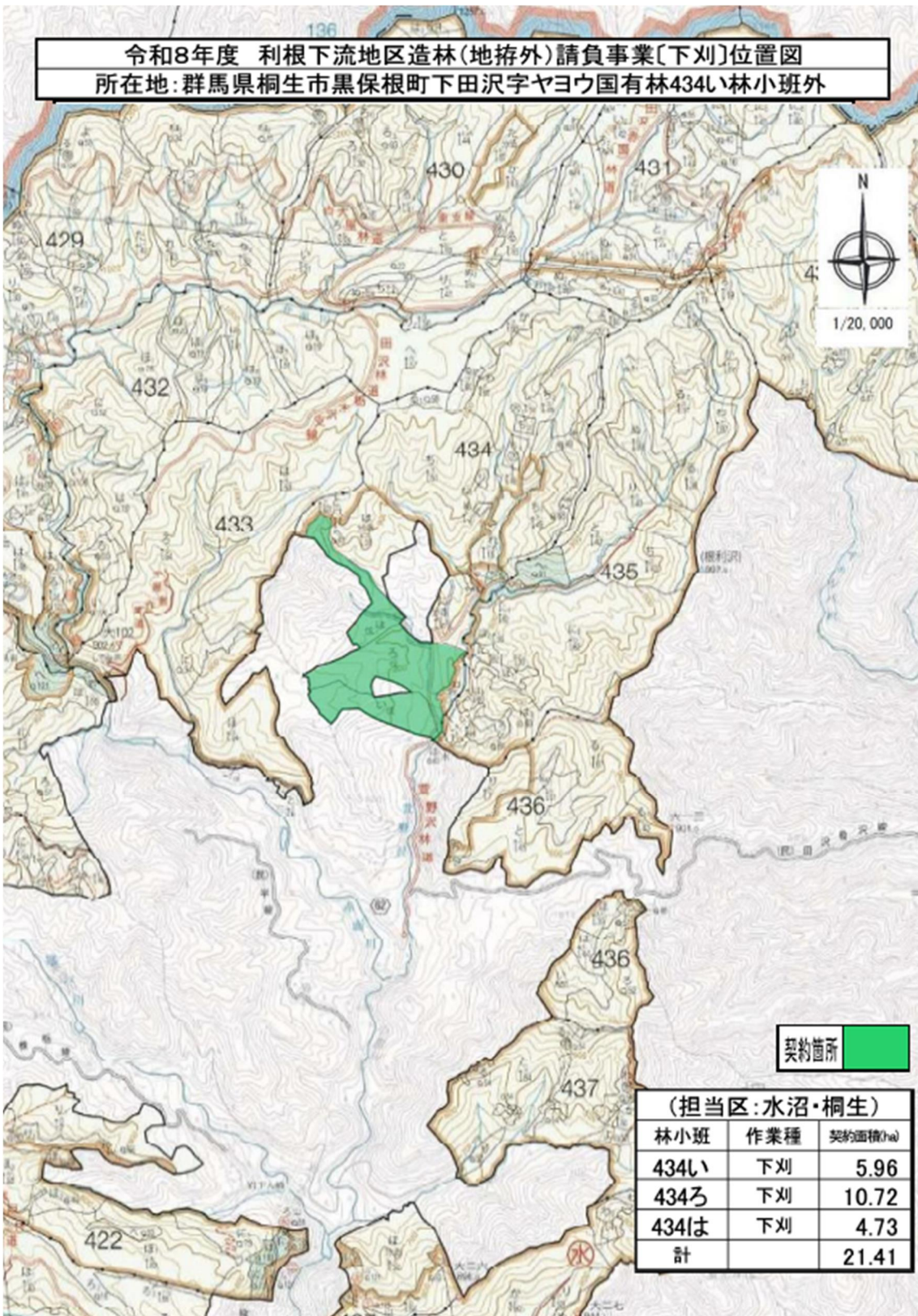
林小班	作業種	契約面積(ha)
313ち	下刈	3.40
計		3.40

0 250 500 750 m
 縮尺 1:20000

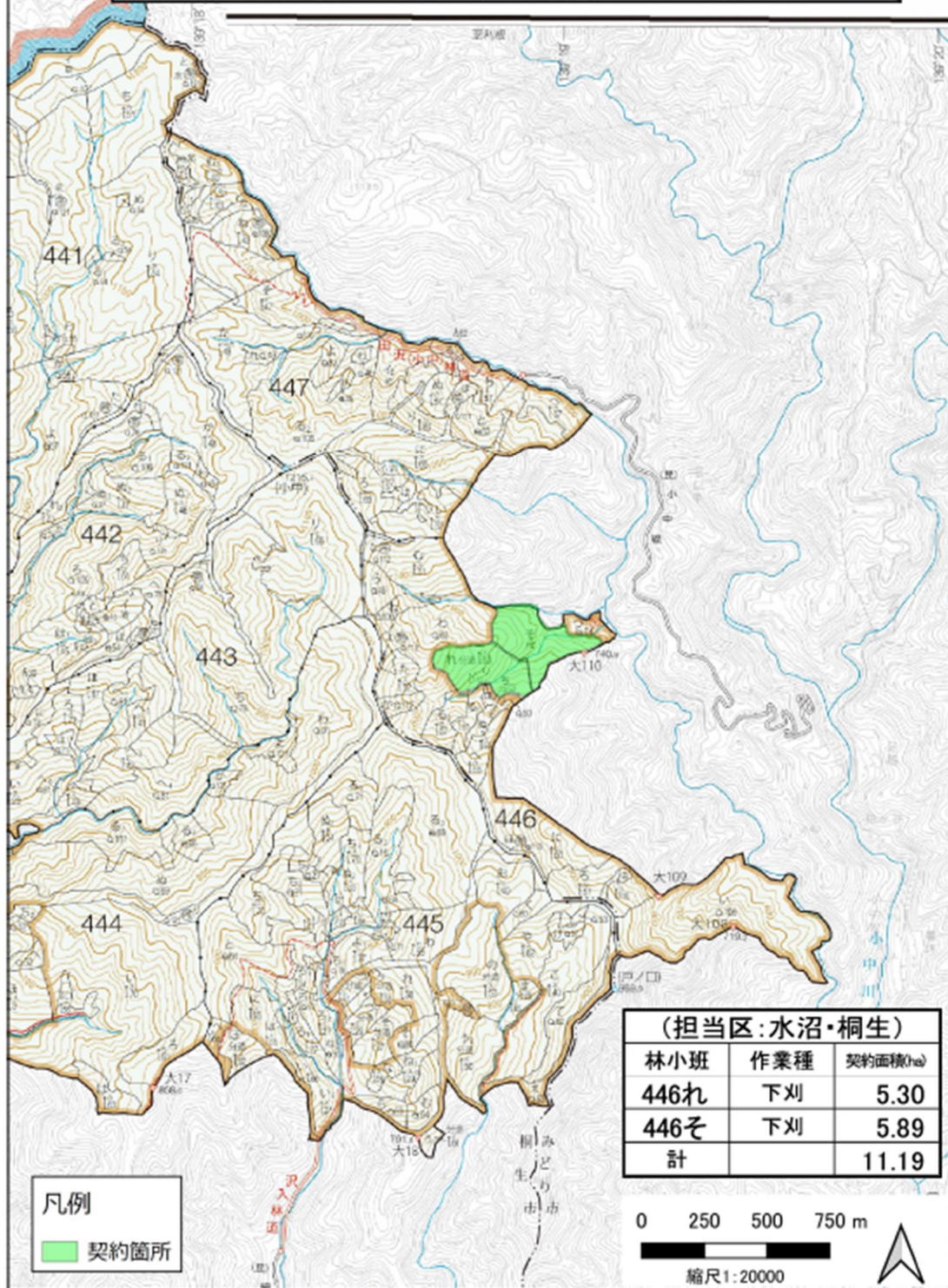
令和8年度 利根下流地区造林(地拵外)請負事業[下刈]位置図
 所在地:群馬県渋川市上白井字差合国有林320に林小班



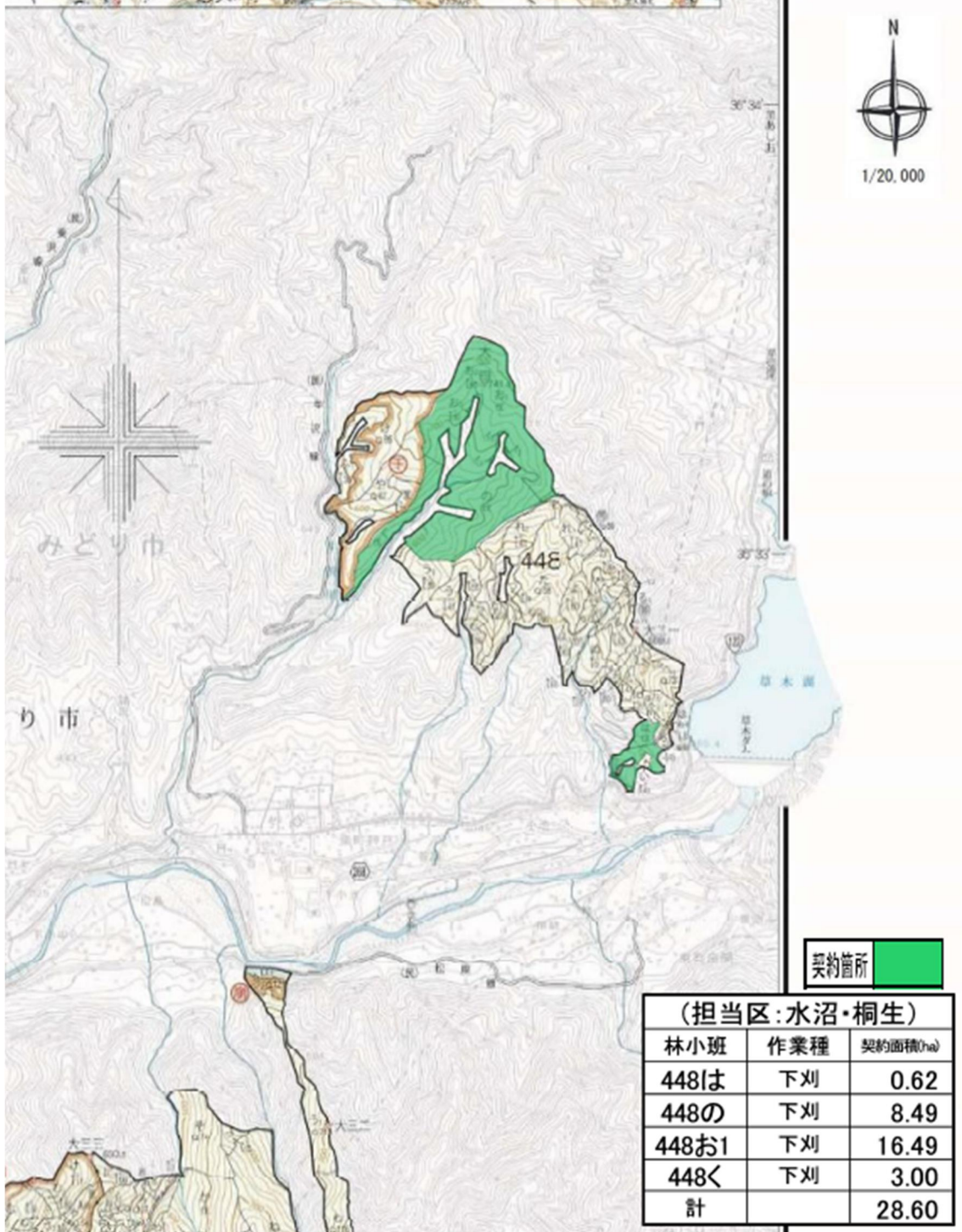


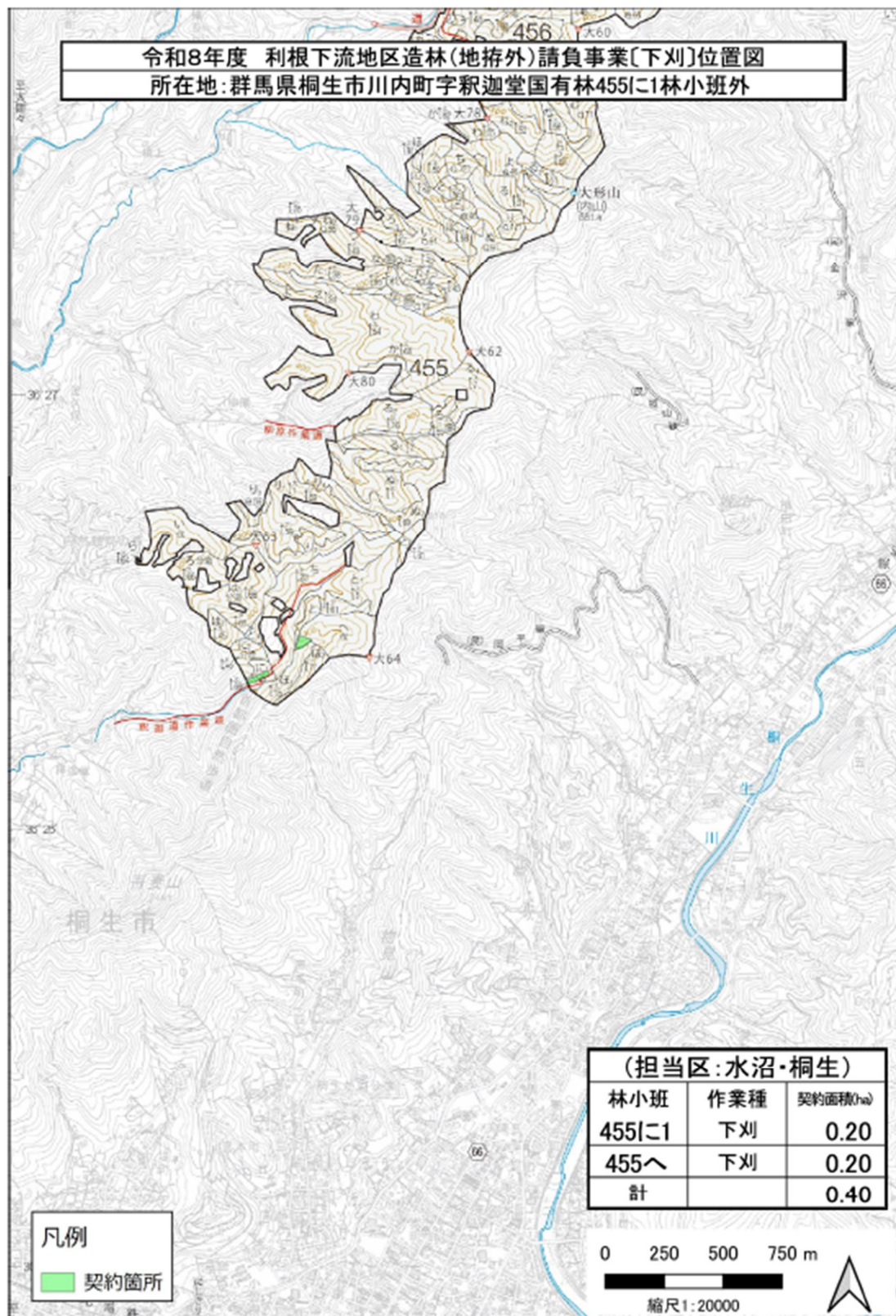


令和8年度 利根下流地区造林(地拵外)請負事業[下刈]位置図
 所在地:群馬県みどり市東町花輪字横倉国有林446札林小班外

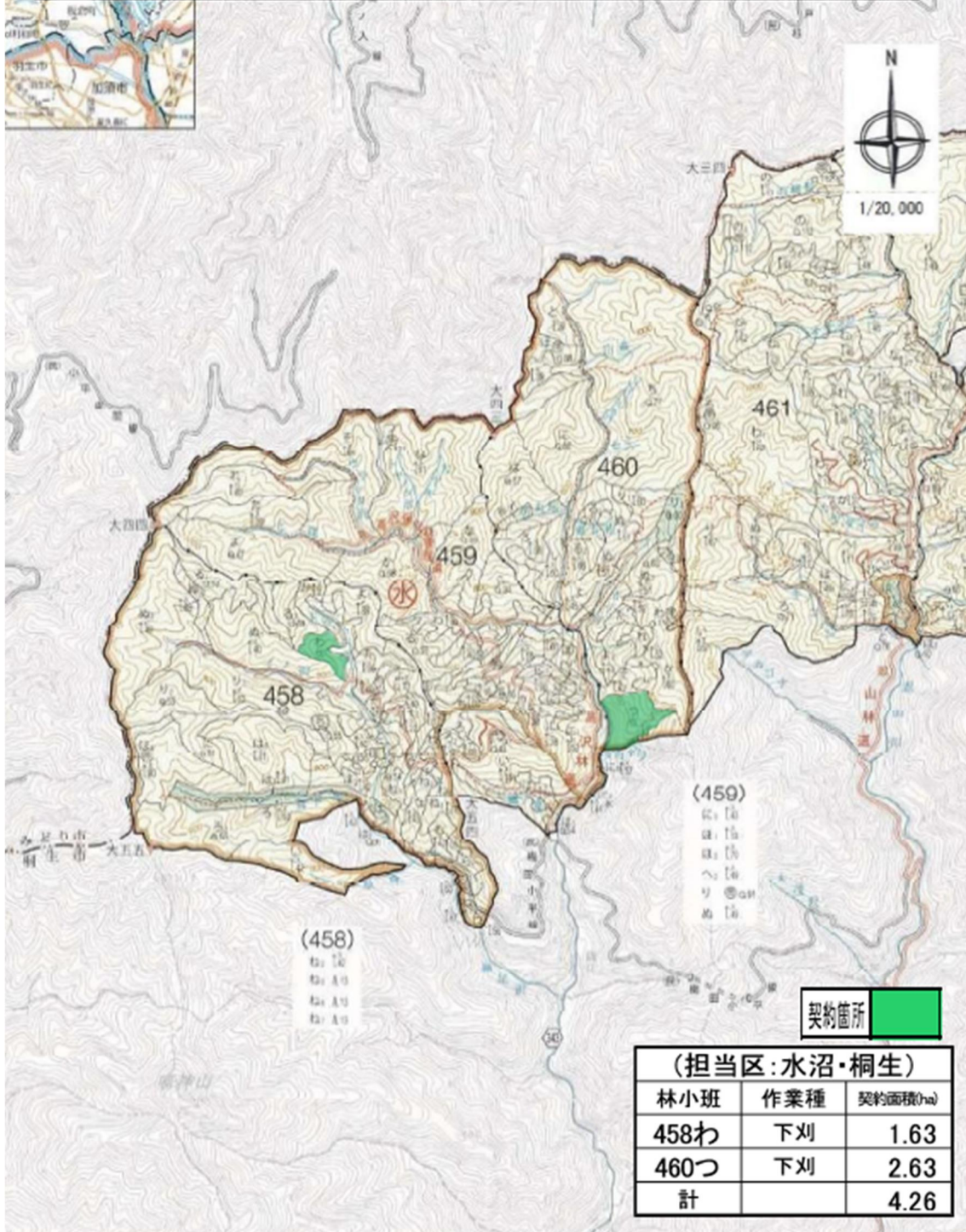


令和8年度 利根下流地区造林(地拵外)請負事業〔下刈〕位置図
 所在地:群馬県みどり市東町神戸字高戸山国有林448は林小班外



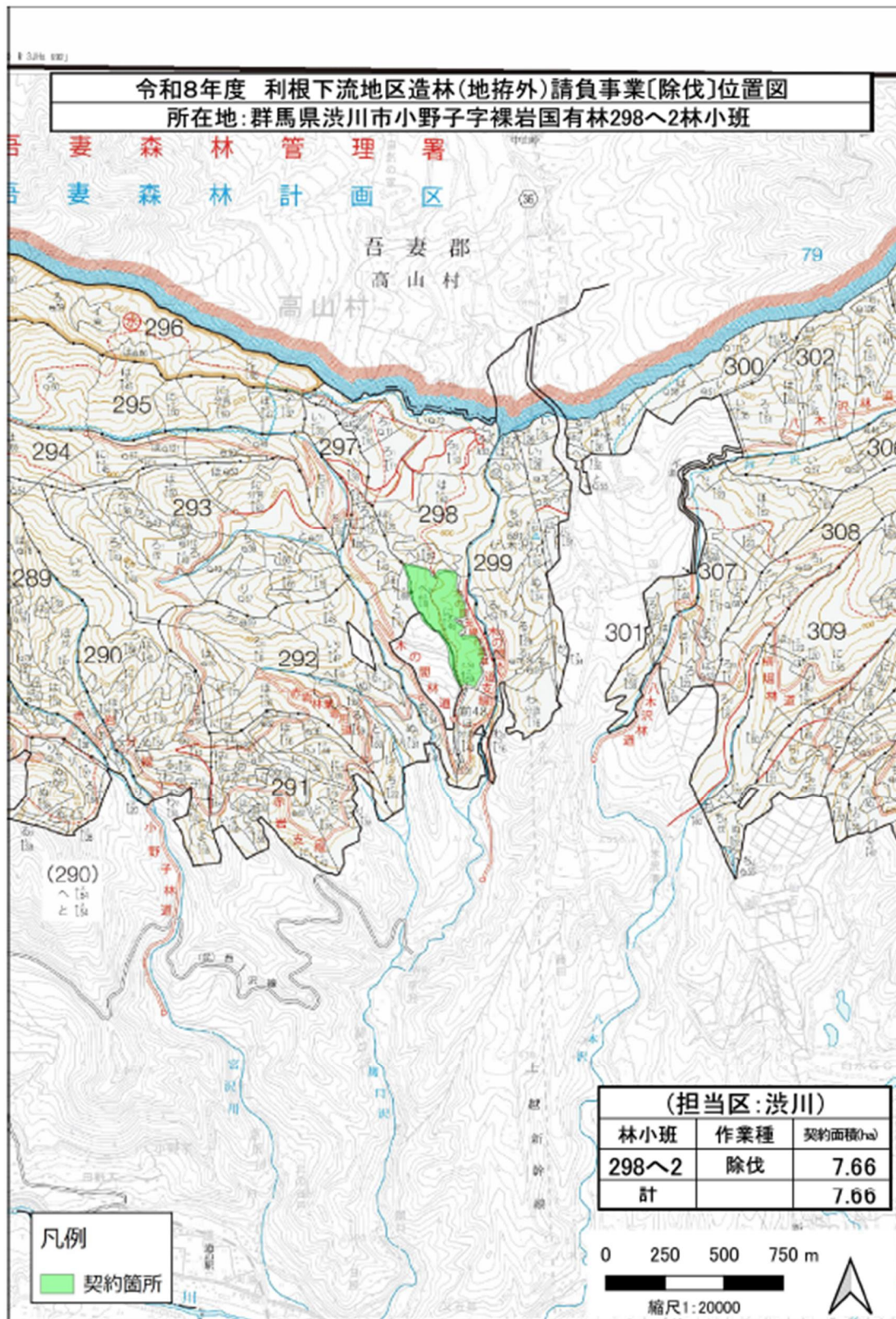


令和8年度 利根下流地区造林(地拵外)請負事業[下刈]位置図
 所在地:群馬県桐生市梅田町字入山国有林458わ林小班外

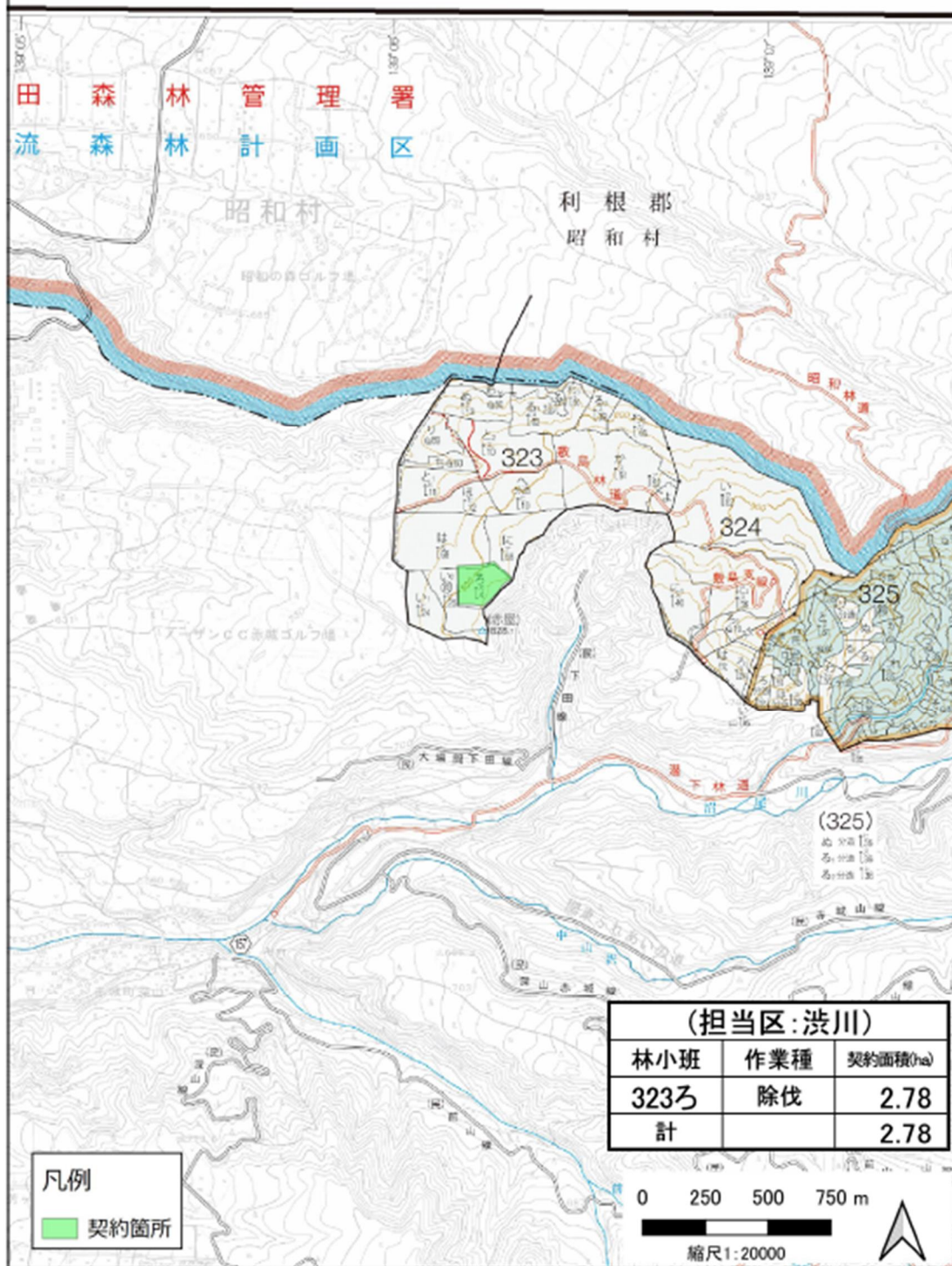


(担当区:水沼・桐生)

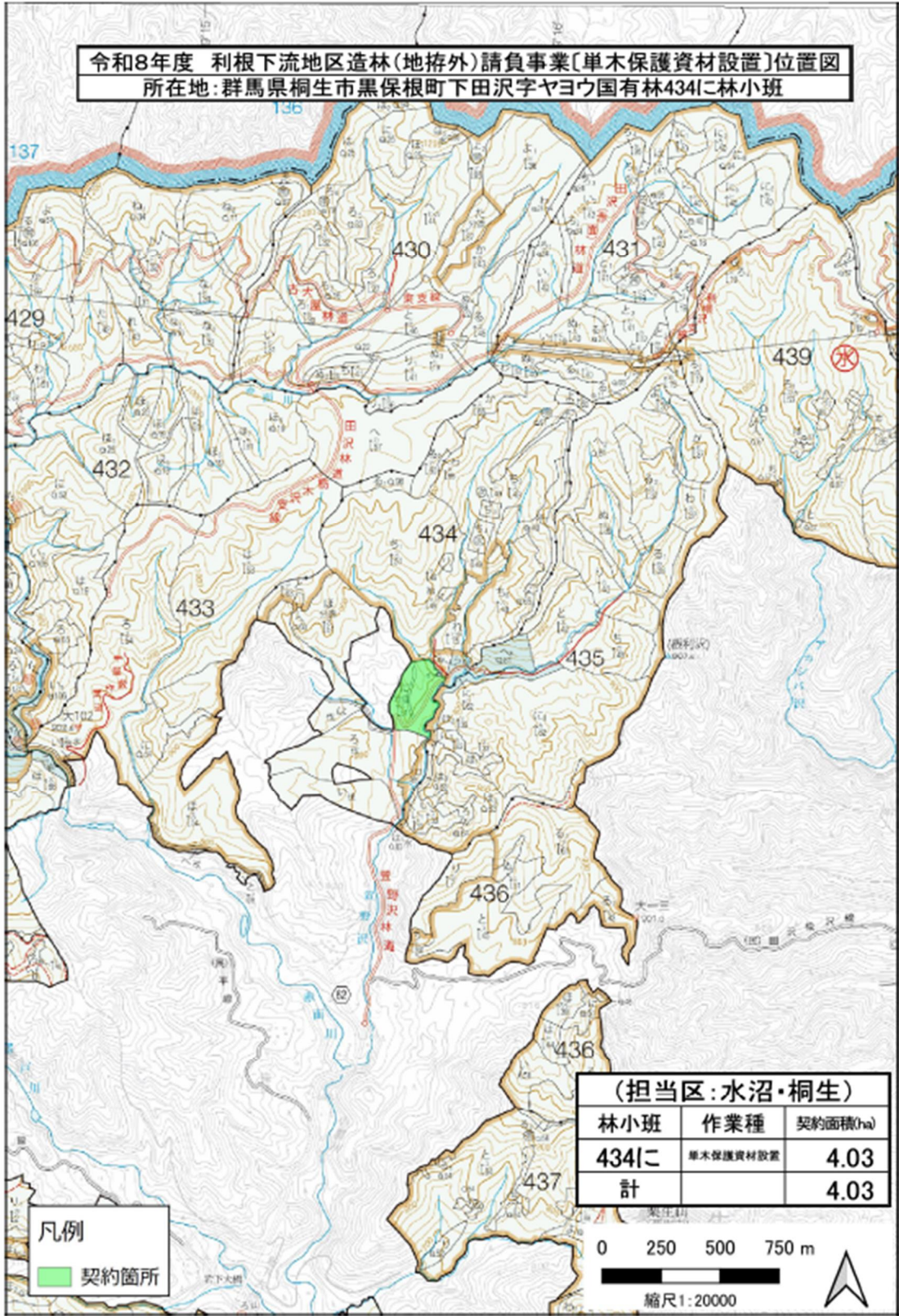
林小班	作業種	契約面積(ha)
458わ	下刈	1.63
460つ	下刈	2.63
計		4.26



令和8年度 利根下流地区造林(地拵外)請負事業[除伐]位置図
 所在地:群馬県渋川市赤城町北赤城山字赤城山国有林323ろ林小班



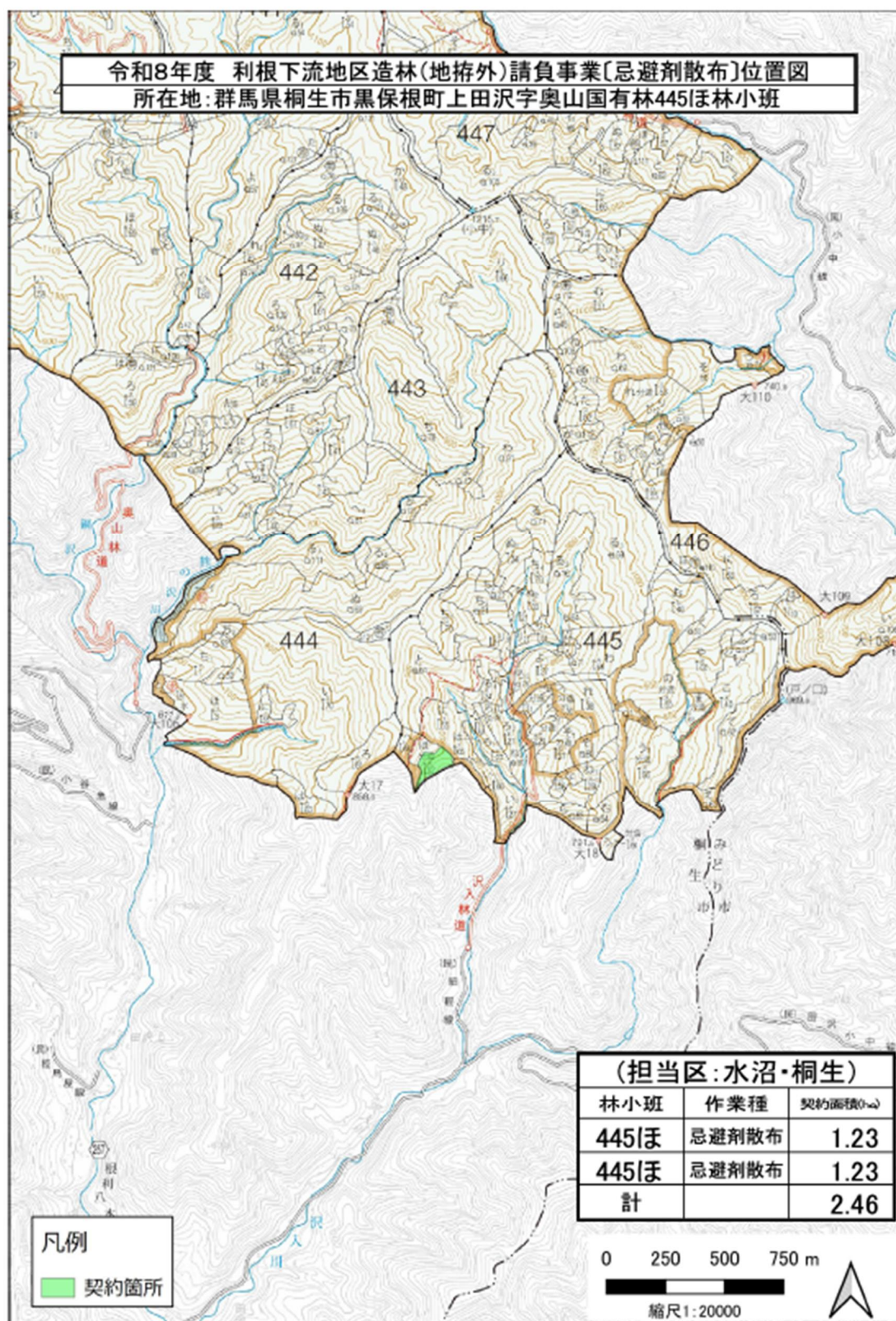
令和8年度 利根下流地区造林(地拵外)請負事業[単木保護資材設置]位置図
 所在地:群馬県桐生市黒保根町下田沢字ヤヨウ国有林434に林小班



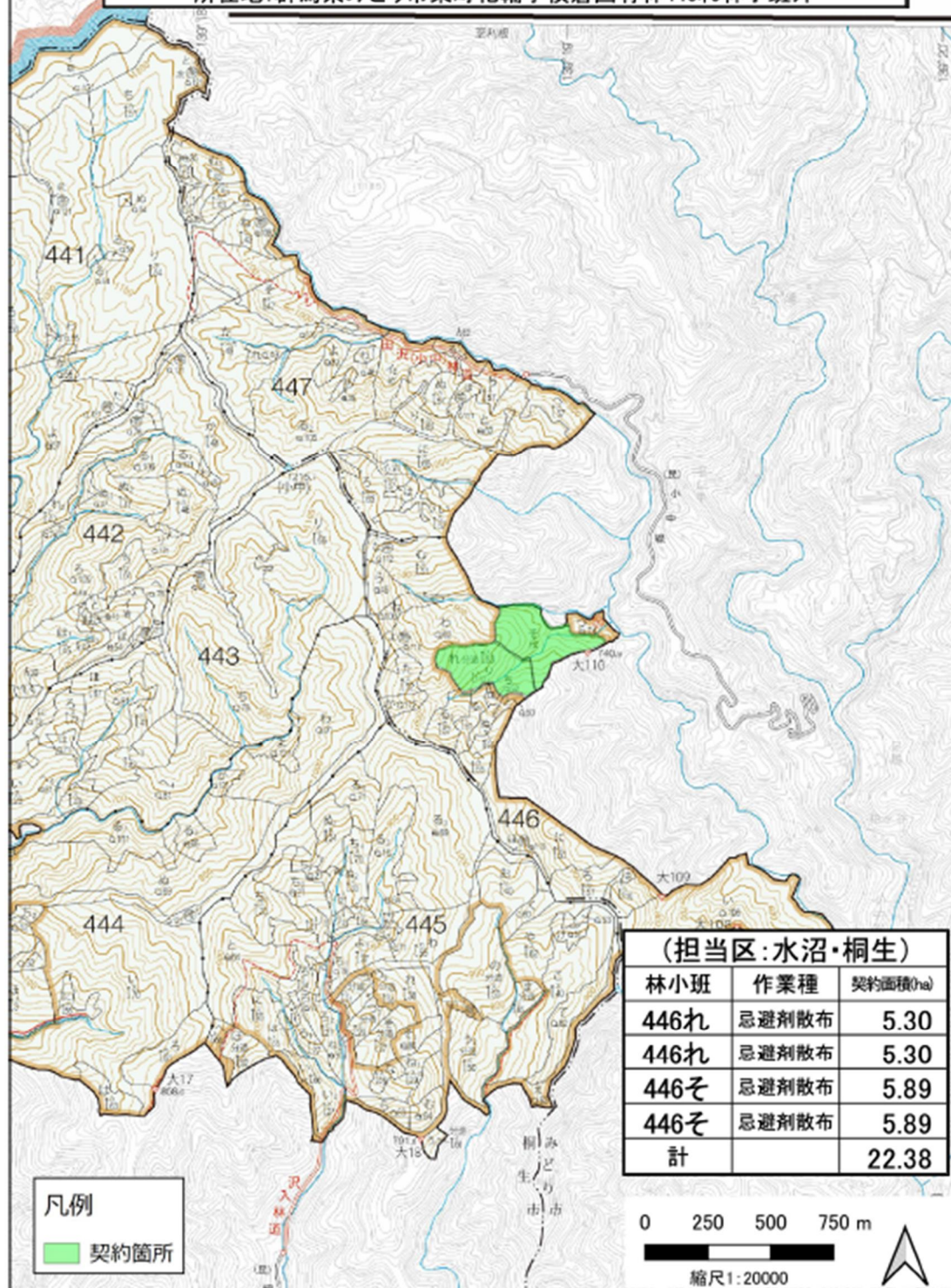
凡例
 契約箇所

(担当区:水沼・桐生)		
林小班	作業種	契約面積(ha)
434に	単木保護資材設置	4.03
計		4.03

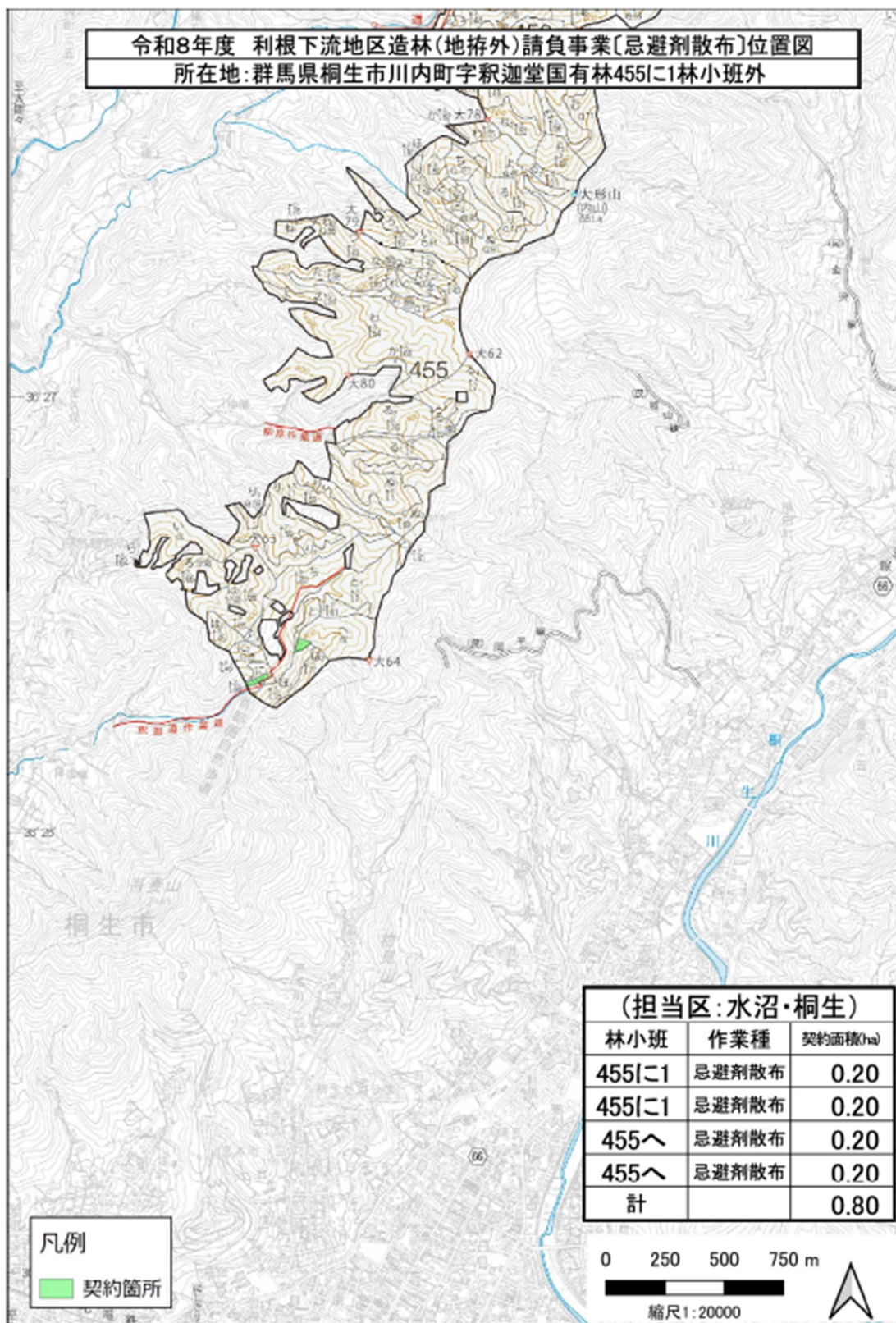
0 250 500 750 m
 縮尺1:20000



令和8年度 利根下流地区造林(地拵外)請負事業(忌避剤散布)位置図
 所在地:群馬県みどり市東町花輪字横倉国有林446れ林小班外



令和8年度 利根下流地区造林(地拵外)請負事業[忌避剤散布]位置図
 所在地:群馬県桐生市川内町字釈迦堂国有林455に1林小班外



(担当区:水沼・桐生)

林小班	作業種	契約面積(ha)
455に1	忌避剤散布	0.20
455に1	忌避剤散布	0.20
455へ	忌避剤散布	0.20
455へ	忌避剤散布	0.20
計		0.80

凡例
 契約箇所

