

業 務 名： 熊の平地区第二工区災害関連緊急治山事業測量・設計業務

業務箇所： 群馬県安中市松井田町坂本字霧積山国有林125と2林小班

実施箇所位置図等

図面目録	
図面名	枚数
位置図 (1 : 20,000)	1
位置図 (1 : 5,000)	1
計	2

熊の平地区第二工区災害関連緊急治山事業測量・設計業務 位置図

所在地：群馬県安中市松井田町坂本字霧積山国有林125と2林小班



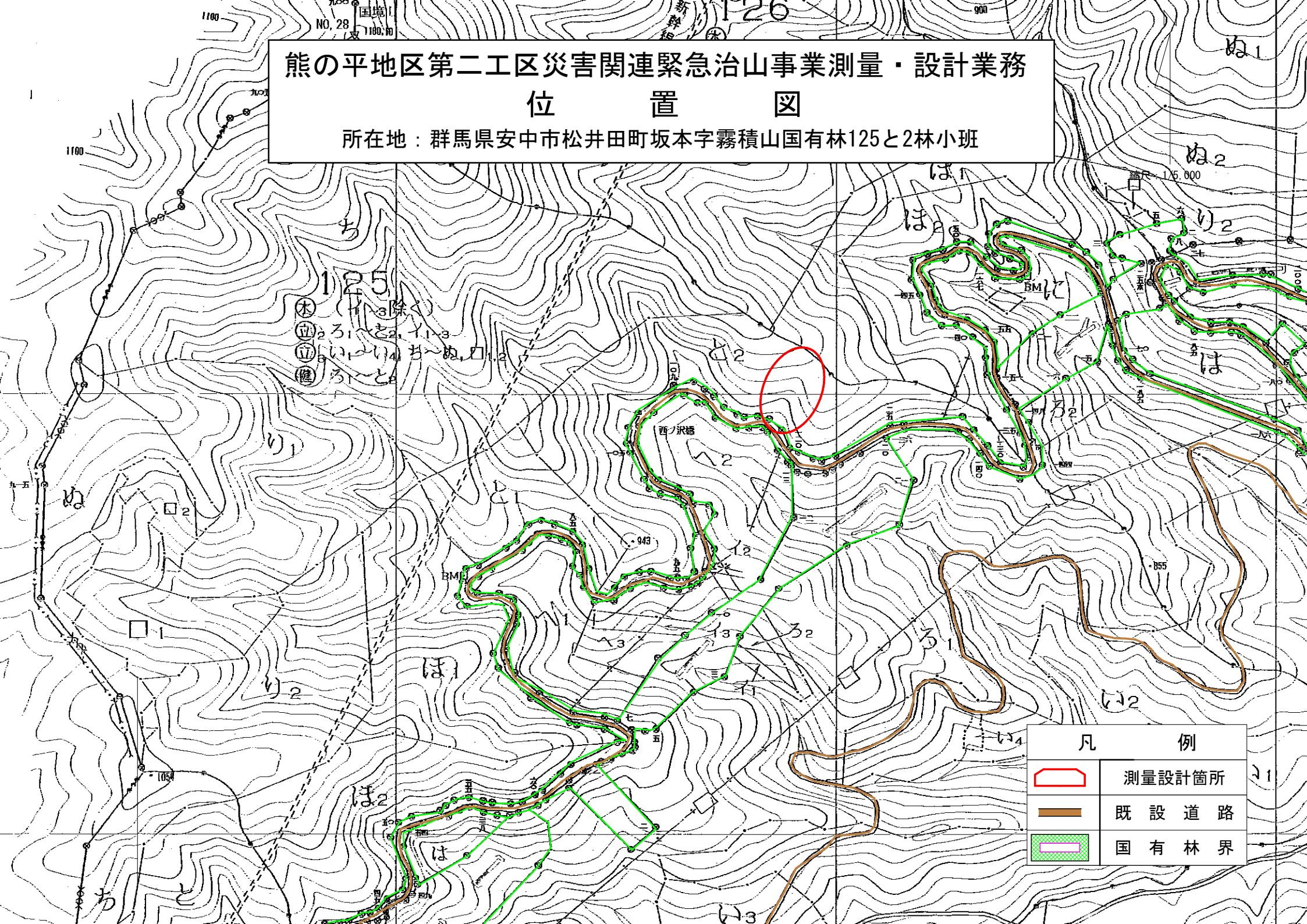
(129)

い ₁	165	わ	Q121
い ₂	131	か	Q48
ろ	Q56	か	Q94
は	Q121	か	133
に	164	よ	166
ほ	Q121	た ₂	Q121
へ	Q48	れ	166 空
と	166	そ	Q121




	<h2>凡 例</h2> <h3>測量設計箇所</h3>
---	------------------------------

熊の平地区第二工区災害関連緊急治山事業測量・設計業務 位置図

所在地：群馬県安中市松井田町坂本字霧積山国有林125と2林小班



125
 (水立) 除く
 231 232 233
 (水立) 121 122 123
 (水立) 124 125 126

凡 例	
	測量設計箇所
	既設道路
	国有林界