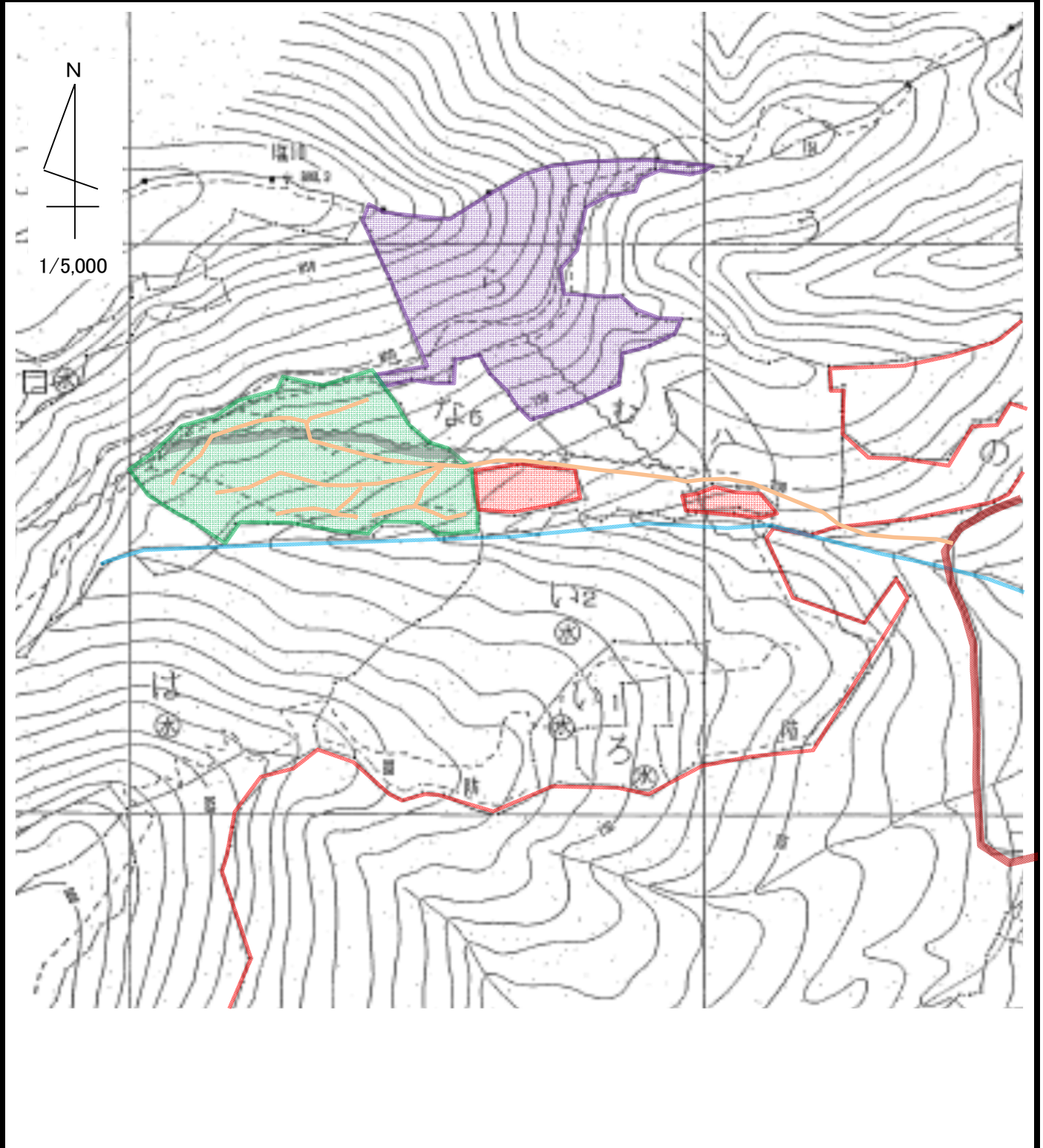


令和8年度 下刈 請負箇所位置図

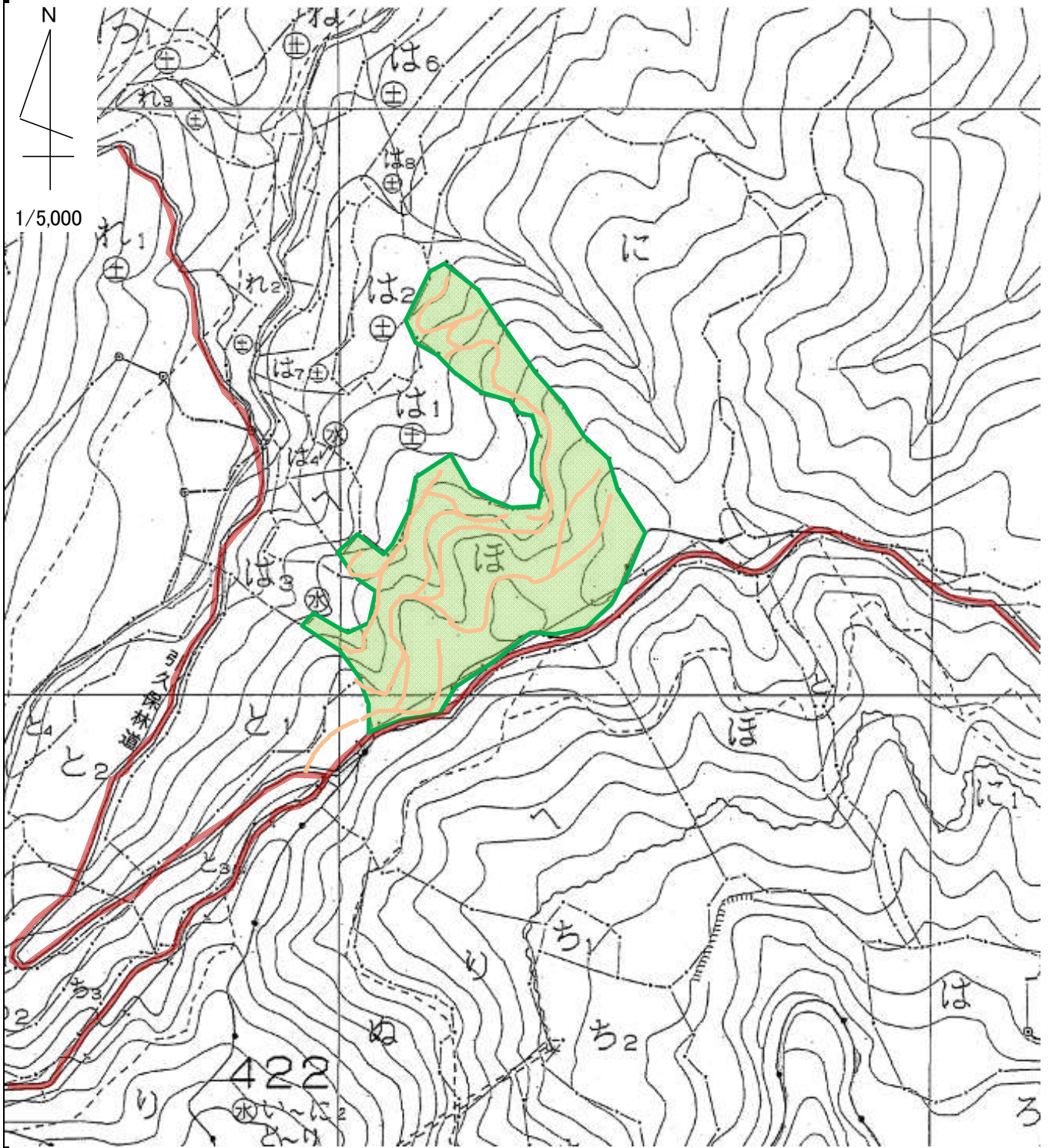
塩原 字 西山 国有林 398 ら 林小班



凡例		林小班	樹種	区域面積	除地	契約面積	備考
契約箇所		398ら		5.71	2.97	2.74	
除地	 ()						
貸付地(水道管)							
国有林界							
沢							
作業道							
林道(自動車道)							

令和8年度 下刈 請負箇所位置図

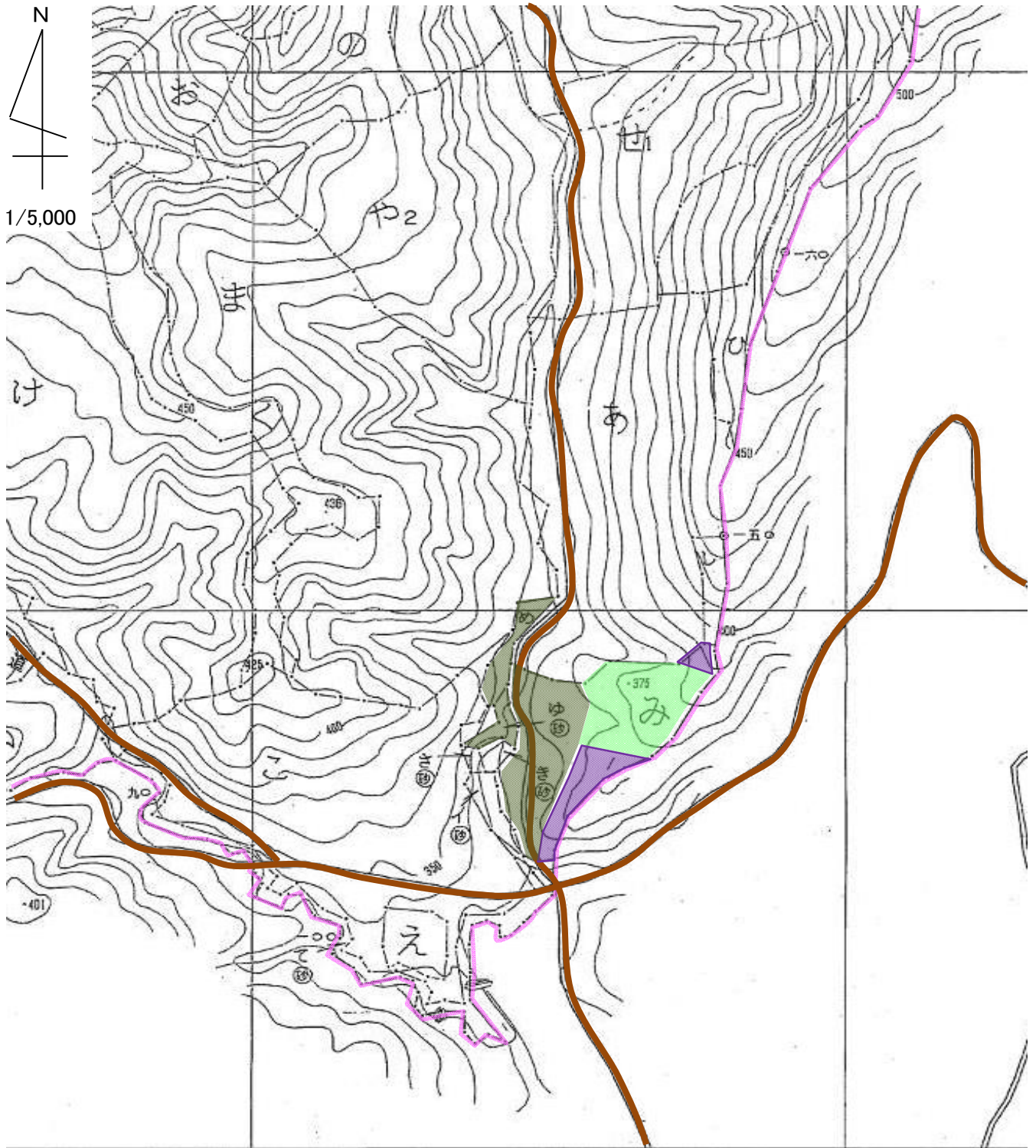
上塩原 字 北山 国有林 423 ほ 林小班



凡例		林小班	樹種	区域面積	除地	契約面積	備考
契約箇所		423ほ		4.51		4.51	
除地	()						
国有林界							
沢							
作業道							
林道(自動車道)							

令和 8 年度 除伐 請負箇所位置図

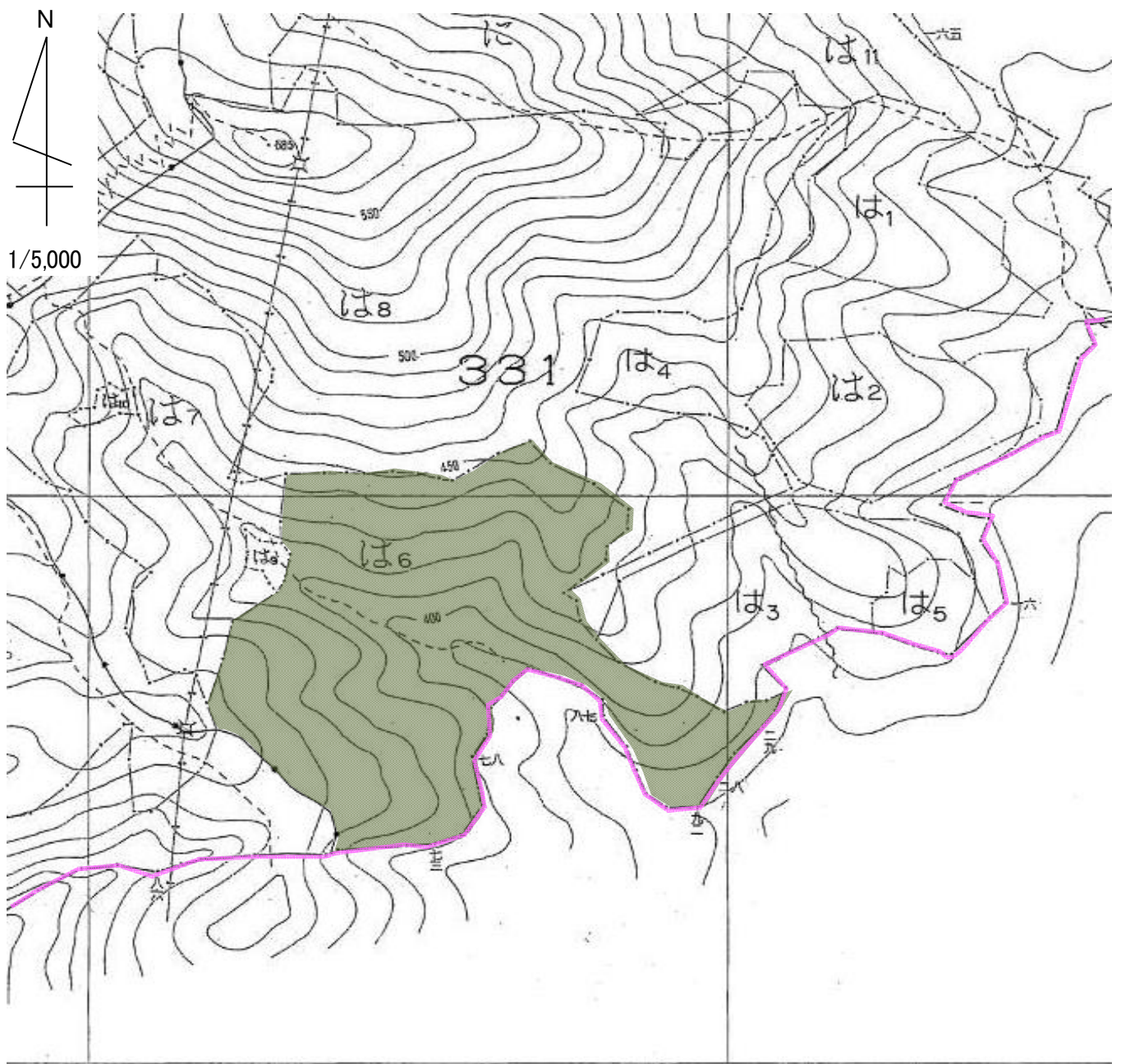
船生 字 船生沢 国有林 317 ゆ外2 林小班



凡 例		林小班	樹 種	区域面積	除 地	契約面積	備 考
契約箇所	スギ  ヒノキ 	317ゆ	スギ	0.18	0.05	0.13	
除 地	 ()	317め	スギ	0.12		0.12	
		317み	スギ・ヒノキ	1.35	0.42	0.93	
国有林界							
沢							
作業道							
林道(自動車道)							

令和 8 年度 除伐 請負箇所位置図

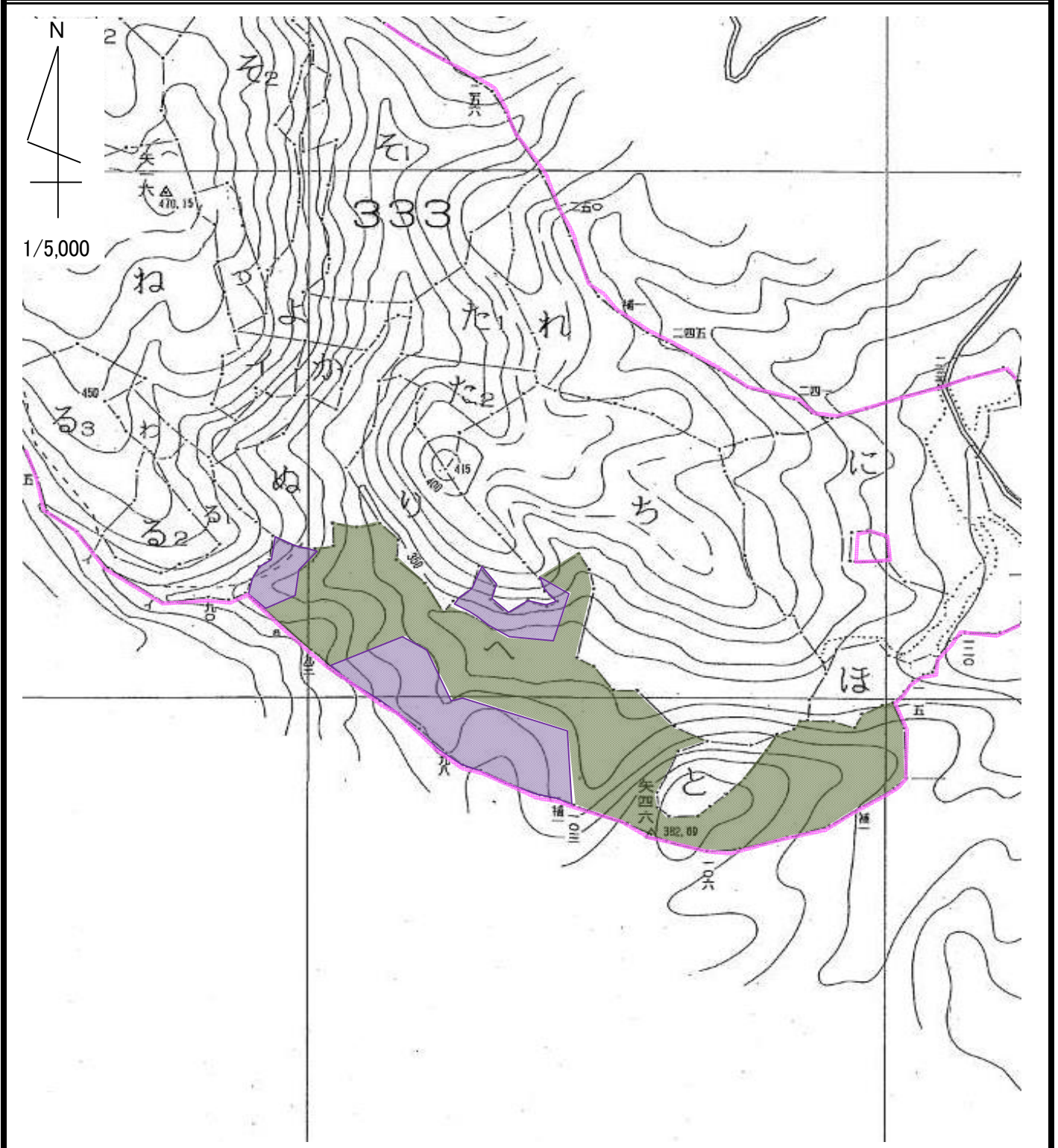
上寺島 字 高芝山 国有林 331 は6 林小班



凡 例		林 小 班	樹 種	区 域 面 積	除 地	契 約 面 積	備 考
契約箇所	スギ  ヒノキ 	331は6	スギ	8.46		8.46	
除 地	 ()						
国有林界							
沢							
作業道							
林道(自動車道)							

令和 8 年度 除伐 請負箇所位置図

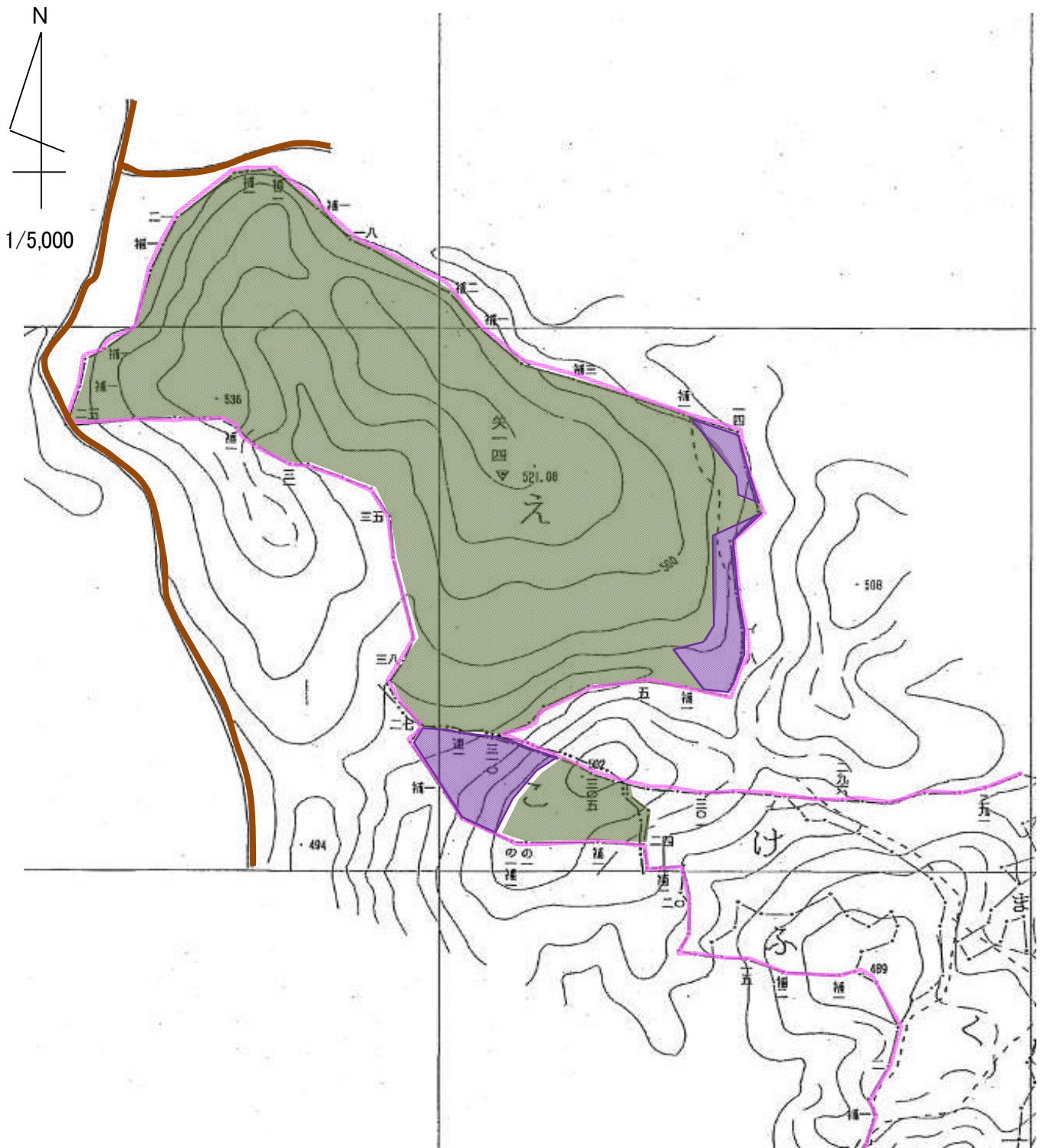
塩田 字 大石久保 国有林 333 へ 林小班



凡 例		林 小 班	樹 種	区 域 面 積	除 地	契 約 面 積	備 考
契約箇所	スギ  ヒノキ 	333へ	スギ	7.13	1.39	5.74	
除 地	 ()						
国有林界							
沢							
作業道							
林道(自動車道)							

令和 8 年度 除伐 請負箇所位置図

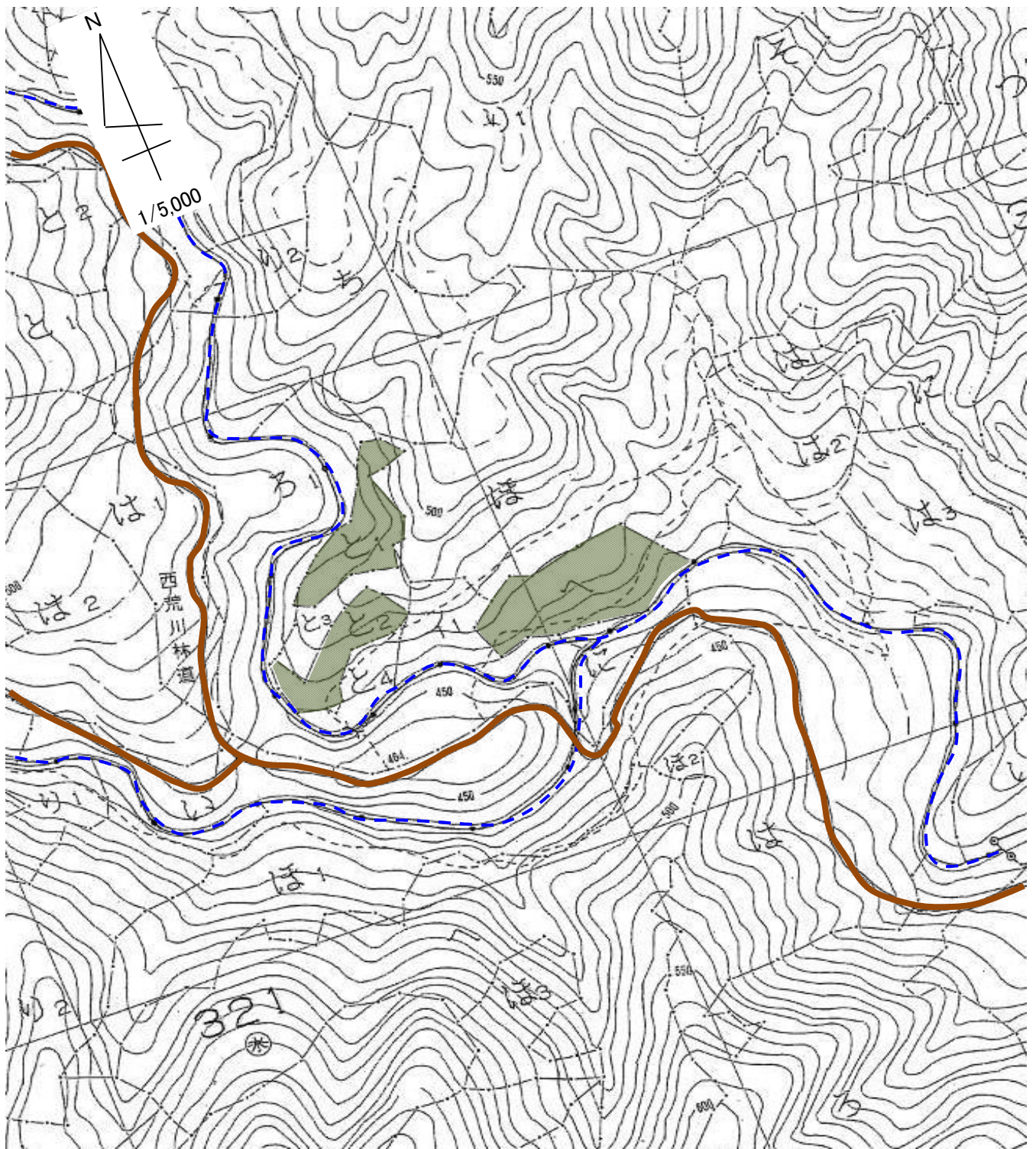
喜佐見 字 上沢 国有林 333 こ外1 林小班



凡 例		林 小 班	樹 種	区 域 面 積	除 地	契 約 面 積	備 考
契約箇所	スギ  ヒノキ 	333こ	スギ	1.33	0.71	0.62	
除 地	 ()	333え	スギ	14.39	2.59	11.80	
国有林界							
沢							
作業道							
林道(自動車道)							

令和 8 年度 除伐2類 請負箇所位置図

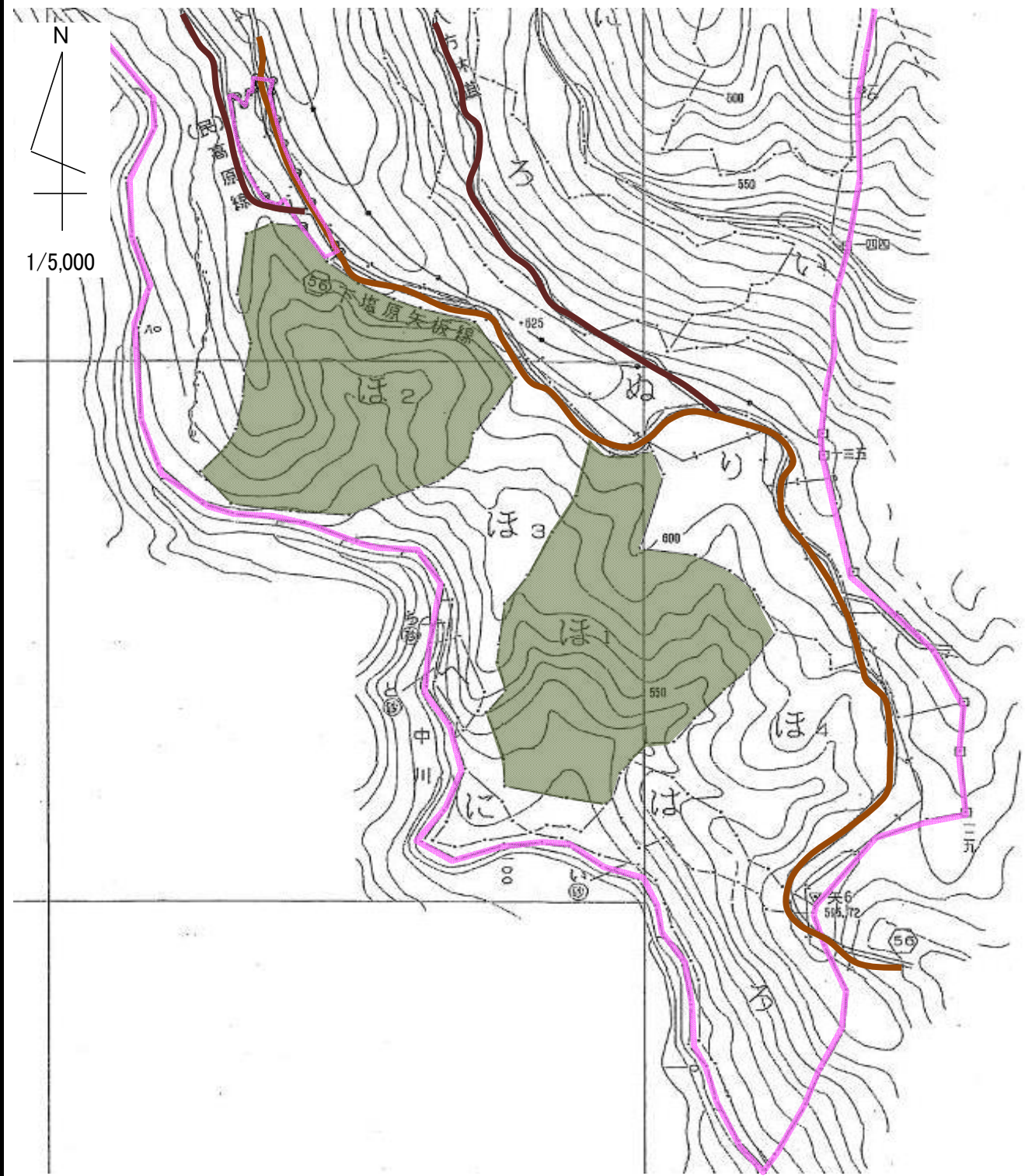
上寺島 字 寺嶋入 国有林 326 へ外2 林小班



凡 例		林小班	樹 種	区 域 面 積	除 地	契 約 面 積	備 考
契約箇所	スギ  ヒノキ 	326へ	スギ	1.03		1.03	
除 地	 ()	326と1	スギ	0.68		0.68	
		326と2	スギ	0.52		0.52	
国有林界							
沢							
作業道							
林道(自動車道)							

令和 8 年度 除伐2類 請負箇所位置図

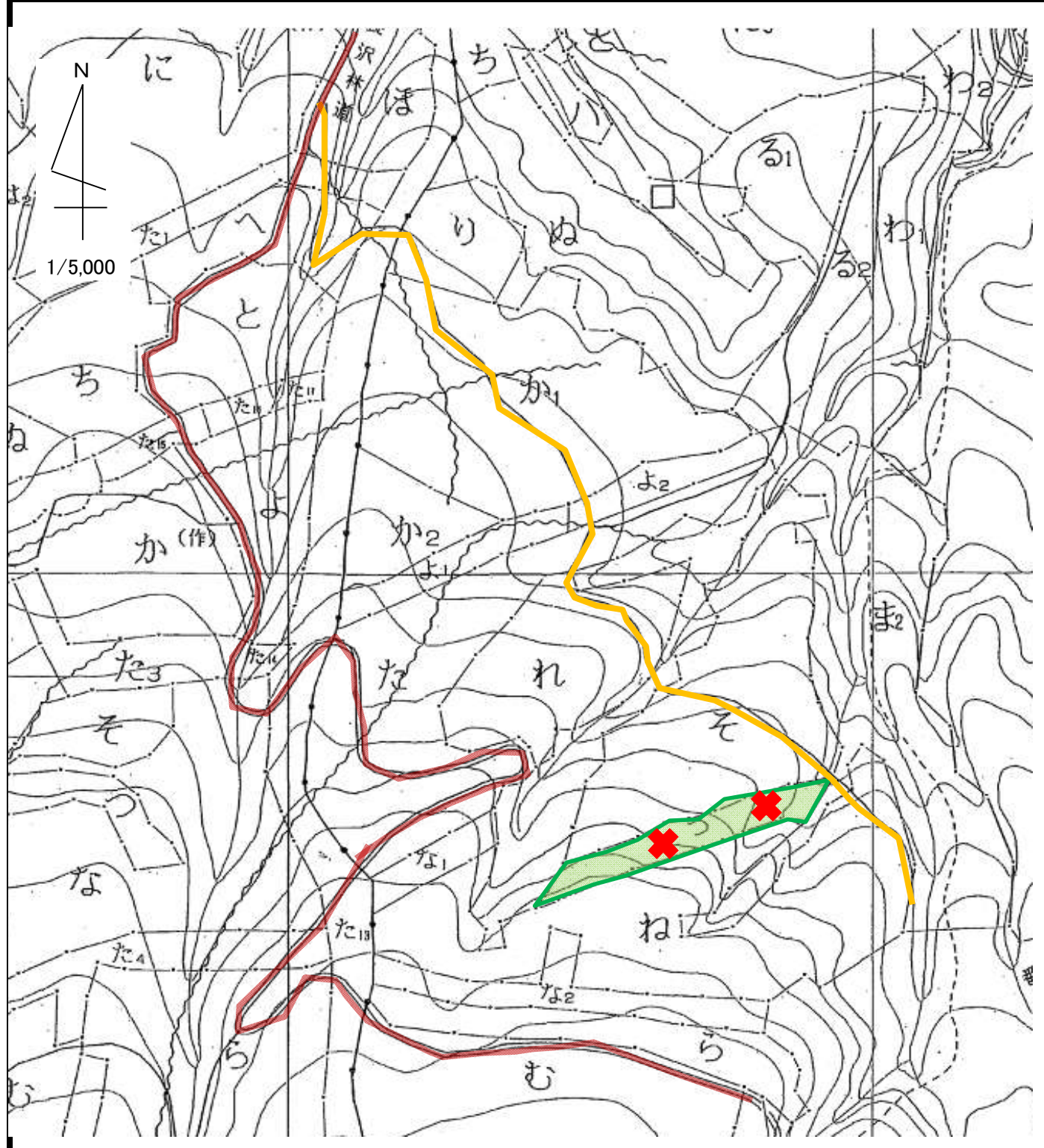
平野 字 堀切 国有林 353 ほ1外1 林小班



凡 例		林小班	樹 種	区域面積	除 地	契約面積	備 考
契約箇所	スギ  ヒノキ 	353ほ1	スギ	4.26		4.26	
除 地	 ()	353ほ2	スギ	4.37		4.37	
国有林界							
沢							
作業道							
林道(自動車道)							

令和8年度 除伐2類 請負箇所位置図

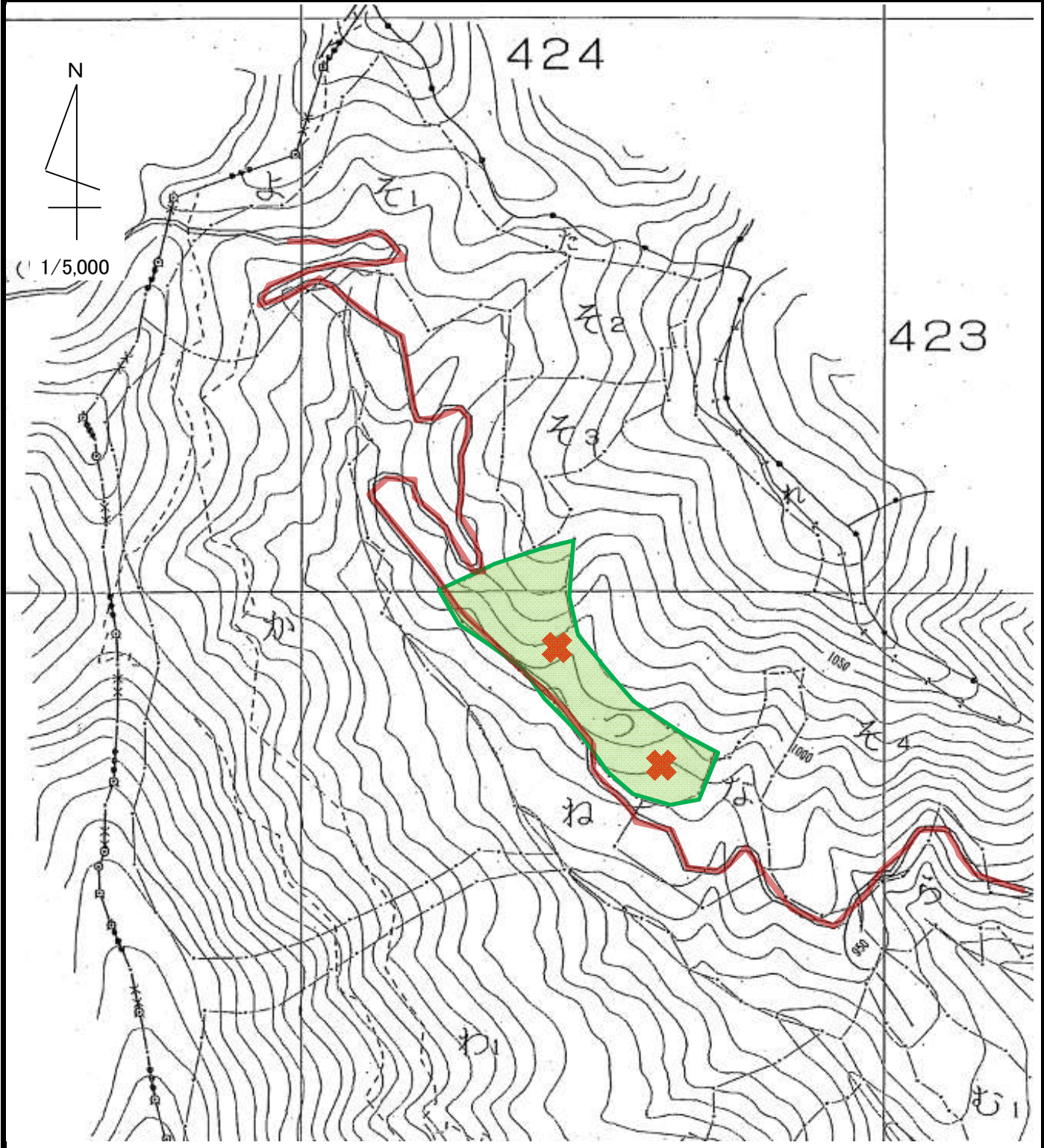
湯本塩原 字 前黒 国有林 406 つ 林小班



凡例		林小班	樹種	区域面積	除地	契約面積	備考
契約箇所		421つ	ヒノキ	0.65		0.65	
	()						
標準地							
国有林界							
沢							
作業道							
林道(自動車道)							

令和8年度 除伐2類 請負箇所位置図

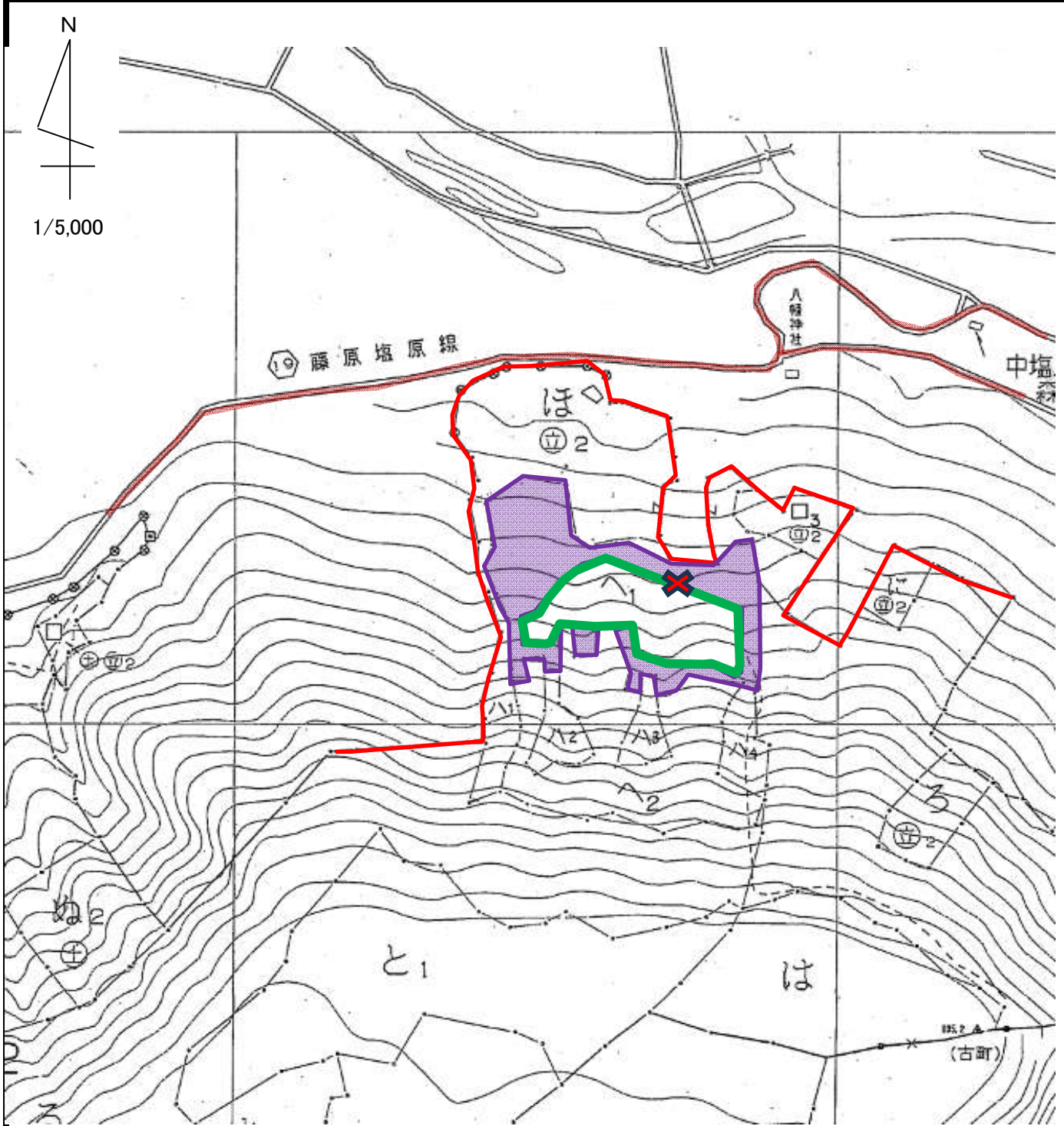
湯本塩原 字 前黒 国有林 421 つ 林小班



凡例		林小班	樹種	区域面積	除地	契約面積	備考
契約箇所		421つ	ヒノキ	1.58		1.58	
	()						
標準地							
国有林界							
沢							
林道(自動車道)							

令和8年度 獣被害対策(シカ柵) 請負箇所位置図

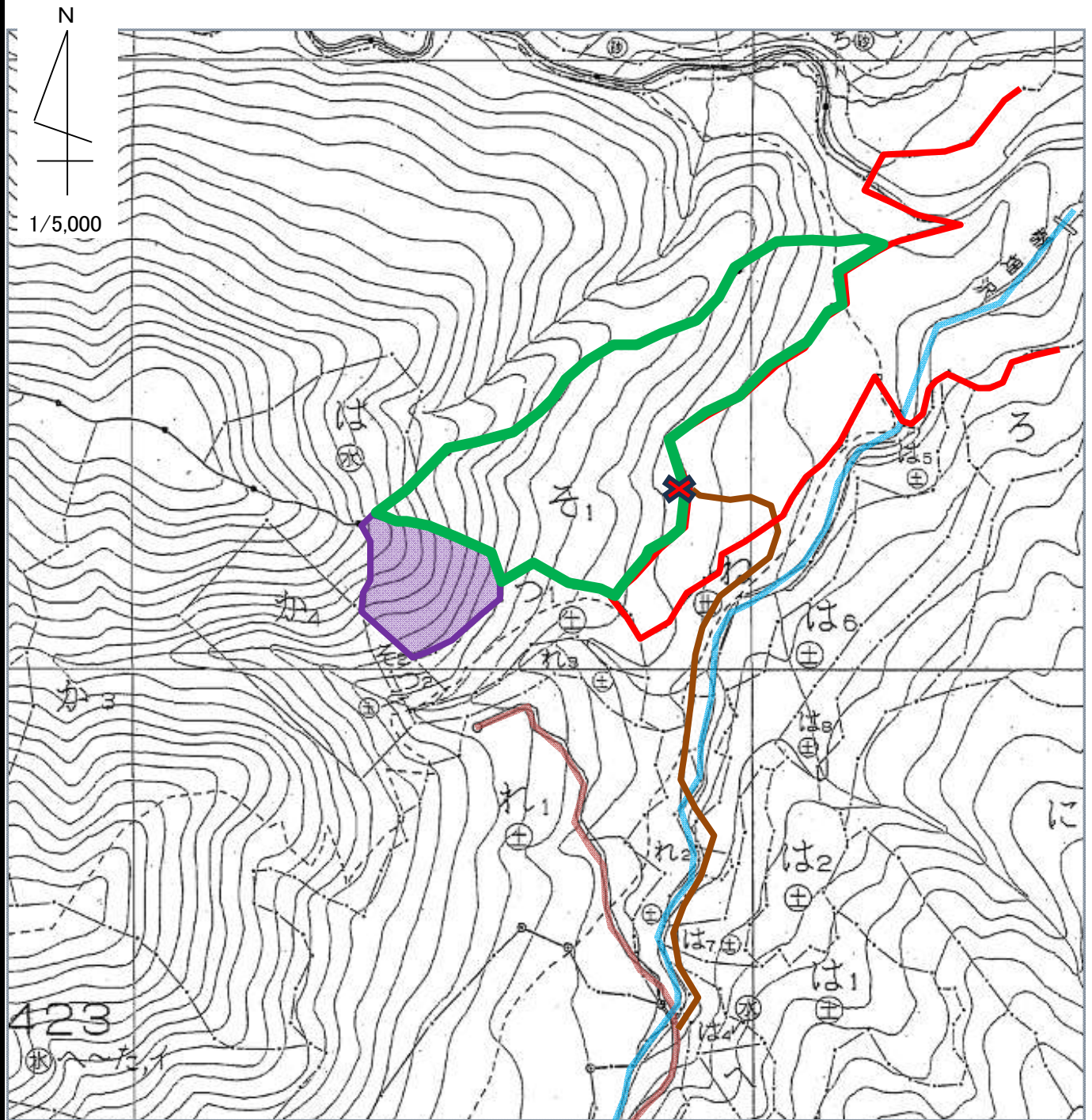
中塩原 字 中山 国有林 402 へ1 林小班



凡例		林小班	樹種	区域面積	除地	契約面積	備考
契約箇所		402へ1		2.54	1.64	0.90	
除地	 ()						
国有林界							
門扉							
沢							
作業道							
自動車道							

令和8年度 獣被害対策(シカ柵) 請負箇所位置図

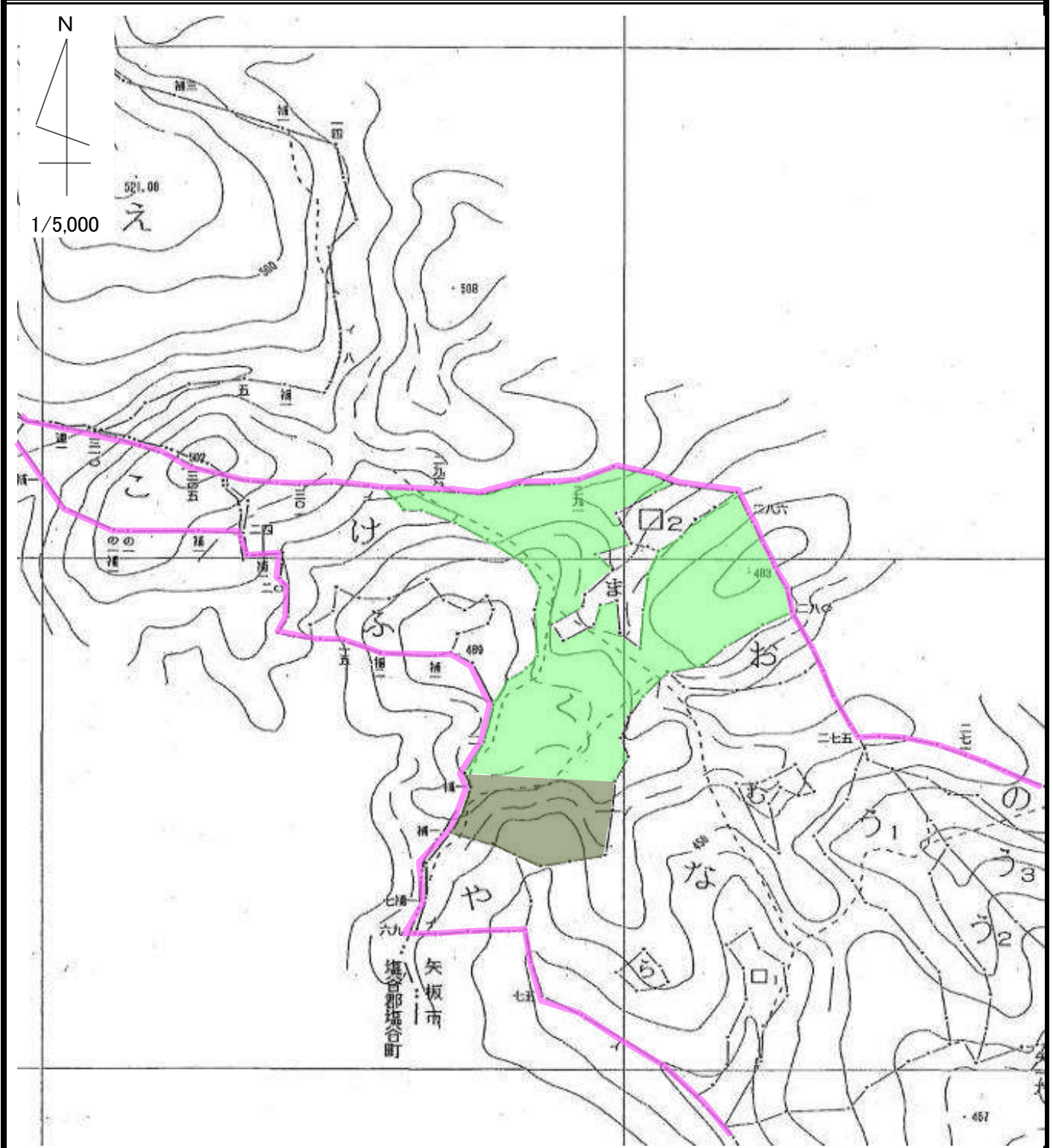
上塩原 字 北山 国有林 423 そ1 林小班



凡例		林小班	樹種	区域面積	除地	契約面積	備考
契約箇所		423そ1		4.93	0.98	3.95	
除地	 ()						
国有林界							
門扉							
沢							
作業道							
林道(自動車道)							

令和 8 年度 獣害対策 請負箇所位置図

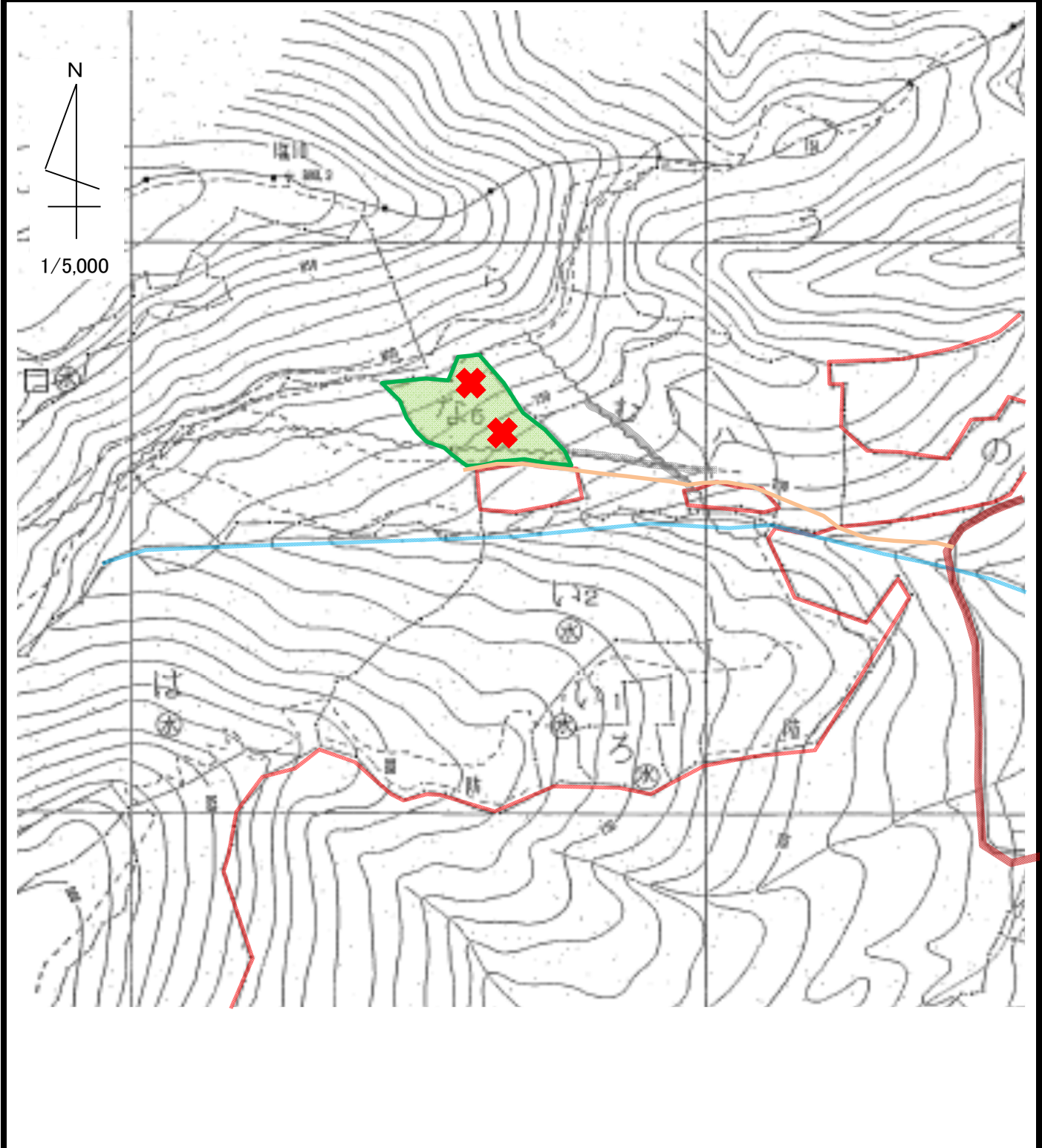
塩田 字 大石久保 国有林 333 < 林小班



凡 例		林 小 班	樹 種	区 域 面 積	除 地	契 約 面 積	備 考
契約箇所	スギ ● ヒノキ ●	333<		5.21		5.21	
除 地	● ()	(剥皮防止資材設置)					
国有林界	⊗ — ⊗						
沢	----						
作業道	~~~~~						
林道(自動車道)	—————						

令和8年度 獣害被害対策(剥皮防止資材) 請負箇所位置図

塩原 字 西山 国有林 398 な6 林小班



凡 例		林 小 班	樹 種	区 域 面 積	除 地	契 約 面 積	備 考
契約箇所		398な6	スギ	0.92		0.92	
除 地	()						
標準地							
国有林界							
沢							
作業道							
林道(自動車道)							