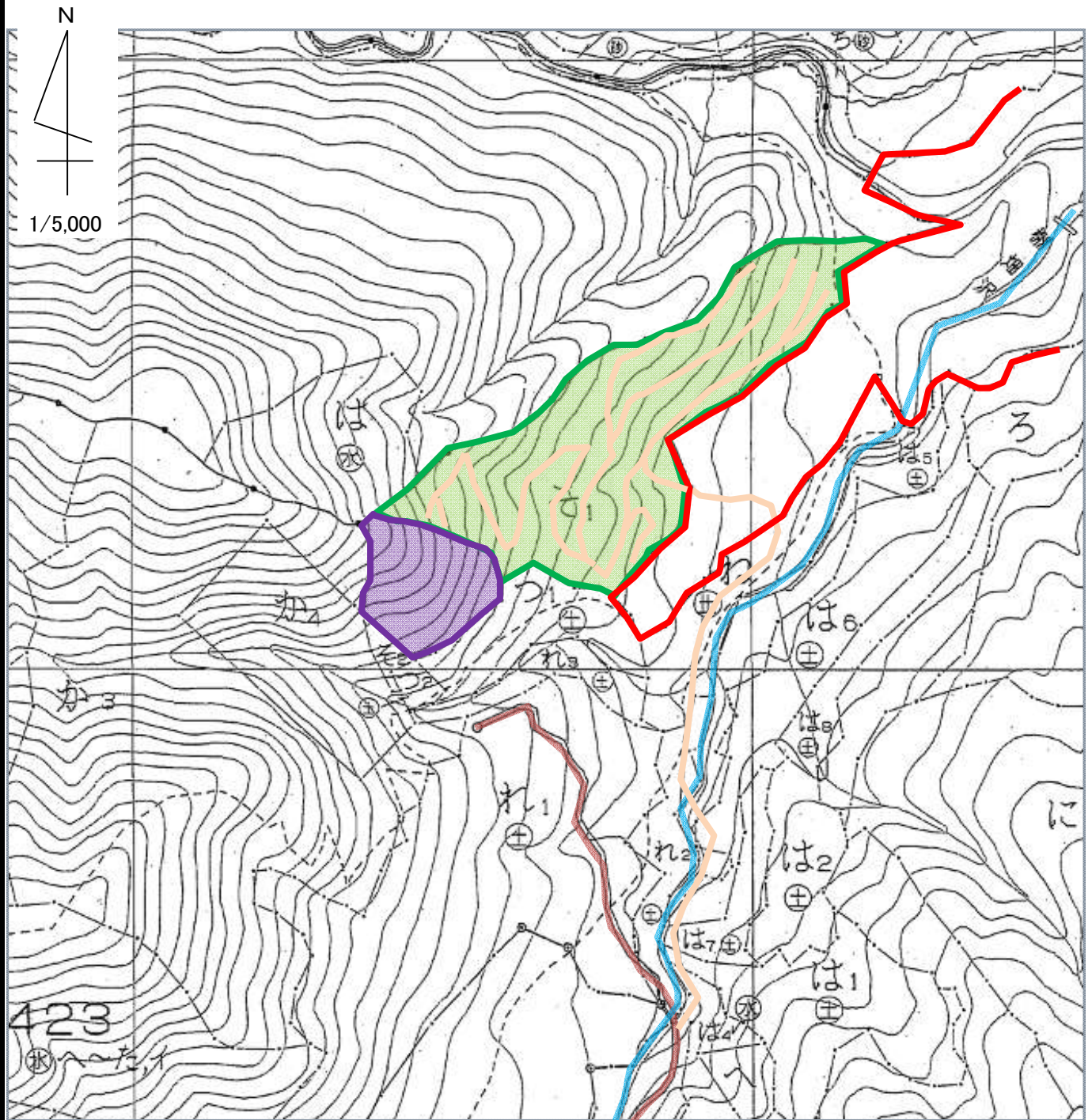




# 令和8年度 地拵 請負箇所位置図

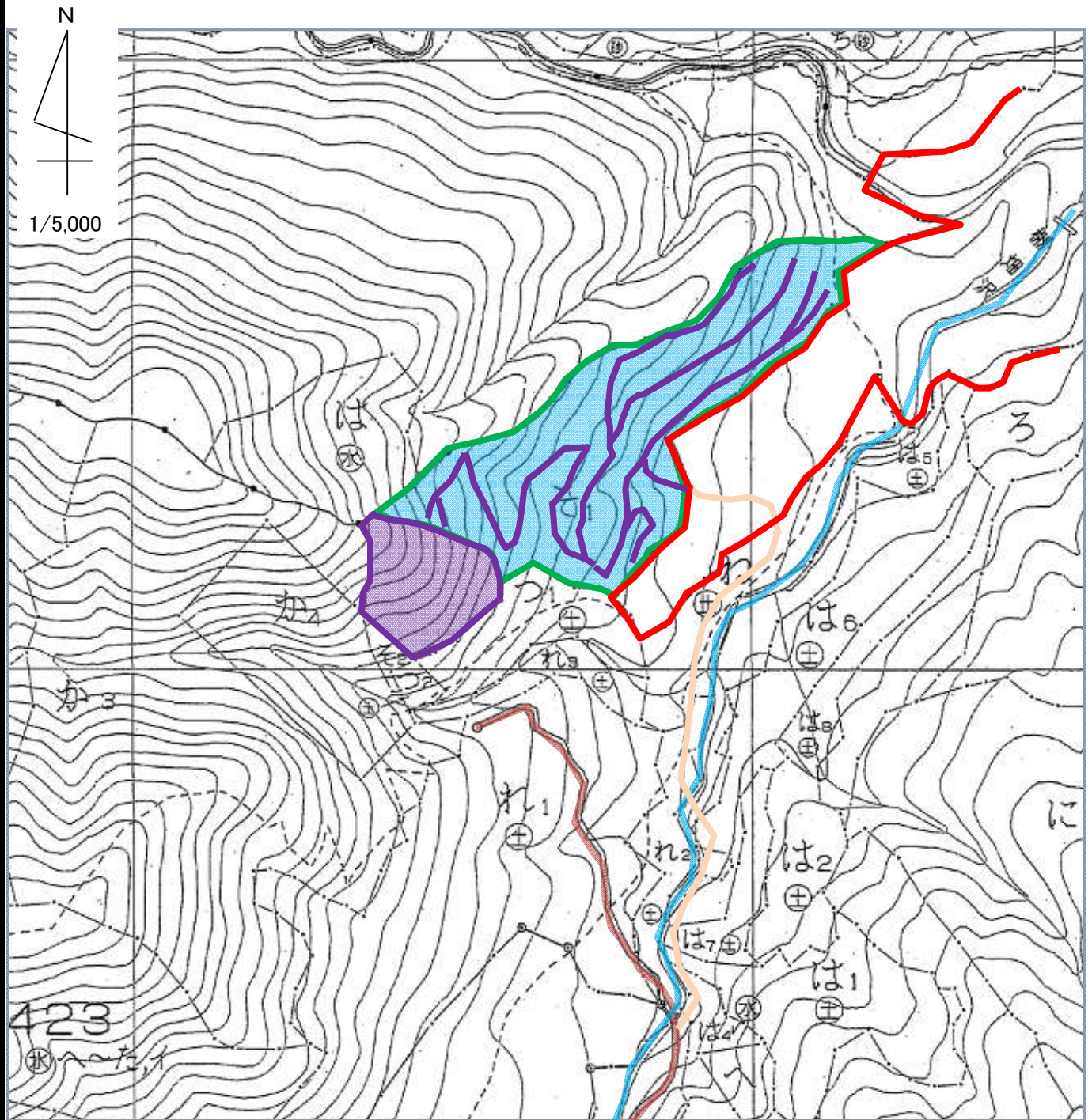
上塩原 字 北山 国有林 423 ㊦1 林小班



凡例		林小班	樹種	区域面積	除地	契約面積	備考
契約箇所		423㊦1		4.93	0.98	3.95	
除地	 ( )						
国有林界							
沢							
作業道							
林道(自動車道)							

# 令和8年度 植付 請負箇所位置図

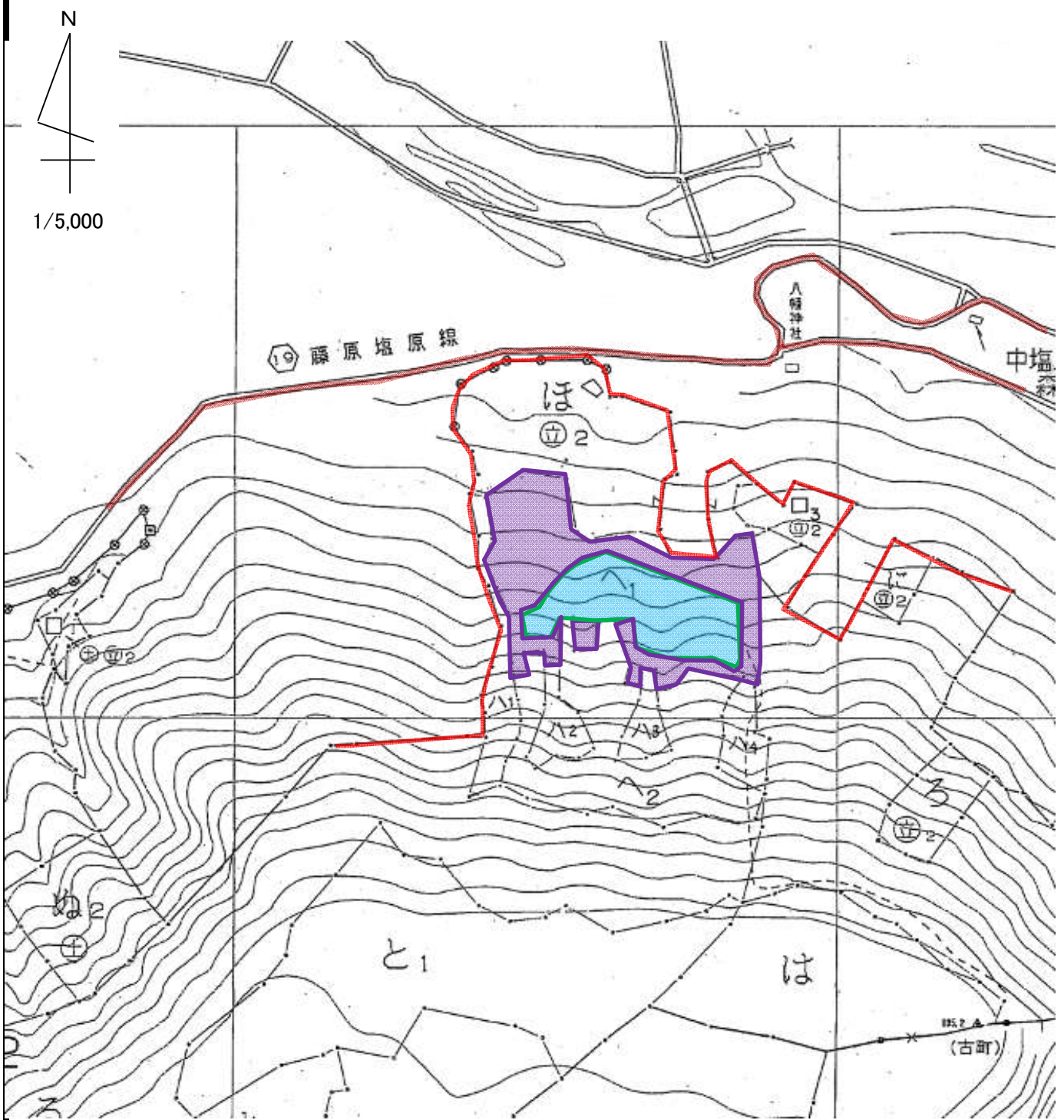
上塩原 字 北山 国有林 423 そ1 林小班








凡例		林小班	樹種	区域面積	除地	契約面積	備考
契約箇所	カラマツ	423そ1	カラマツ	4.93	1.38	3.55	7,100本
除地	( )						
国有林界							
沢							
作業道							
林道(自動車道)							

# 令和8年度 植付 請負箇所位置図

中塩原 字 中山 国有林 402 へ1 林小班

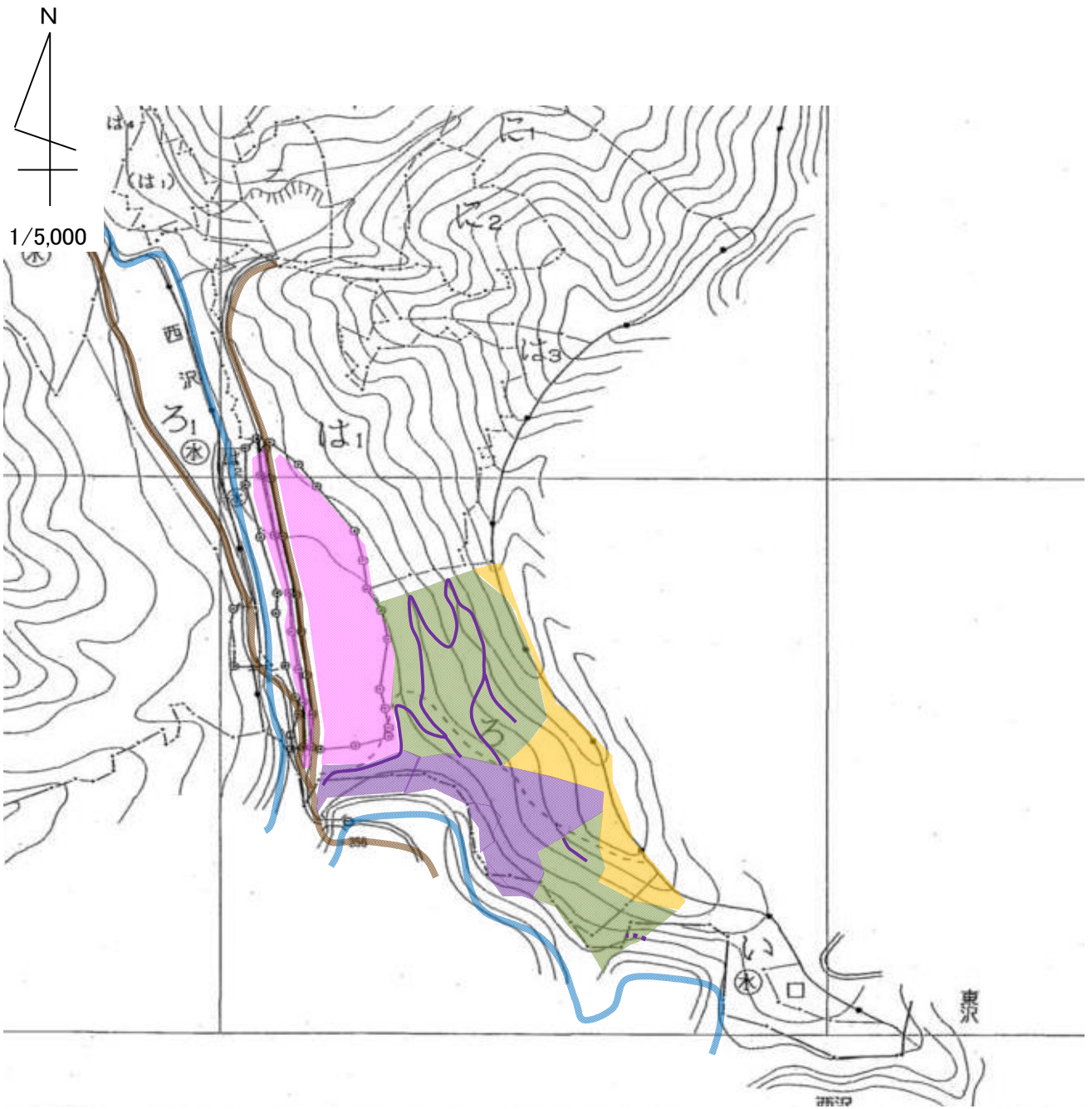


凡例		林小班	樹種	区域面積	除地	契約面積	備考
契約箇所	 カラマツ	402へ1	カラマツ	2.54	1.64	0.90	1,800本
除地	 ( )	(林地施肥)					
国有林界							
沢							
作業道							
自動車道							



# 令和 8 年度 下刈 請負箇所位置図

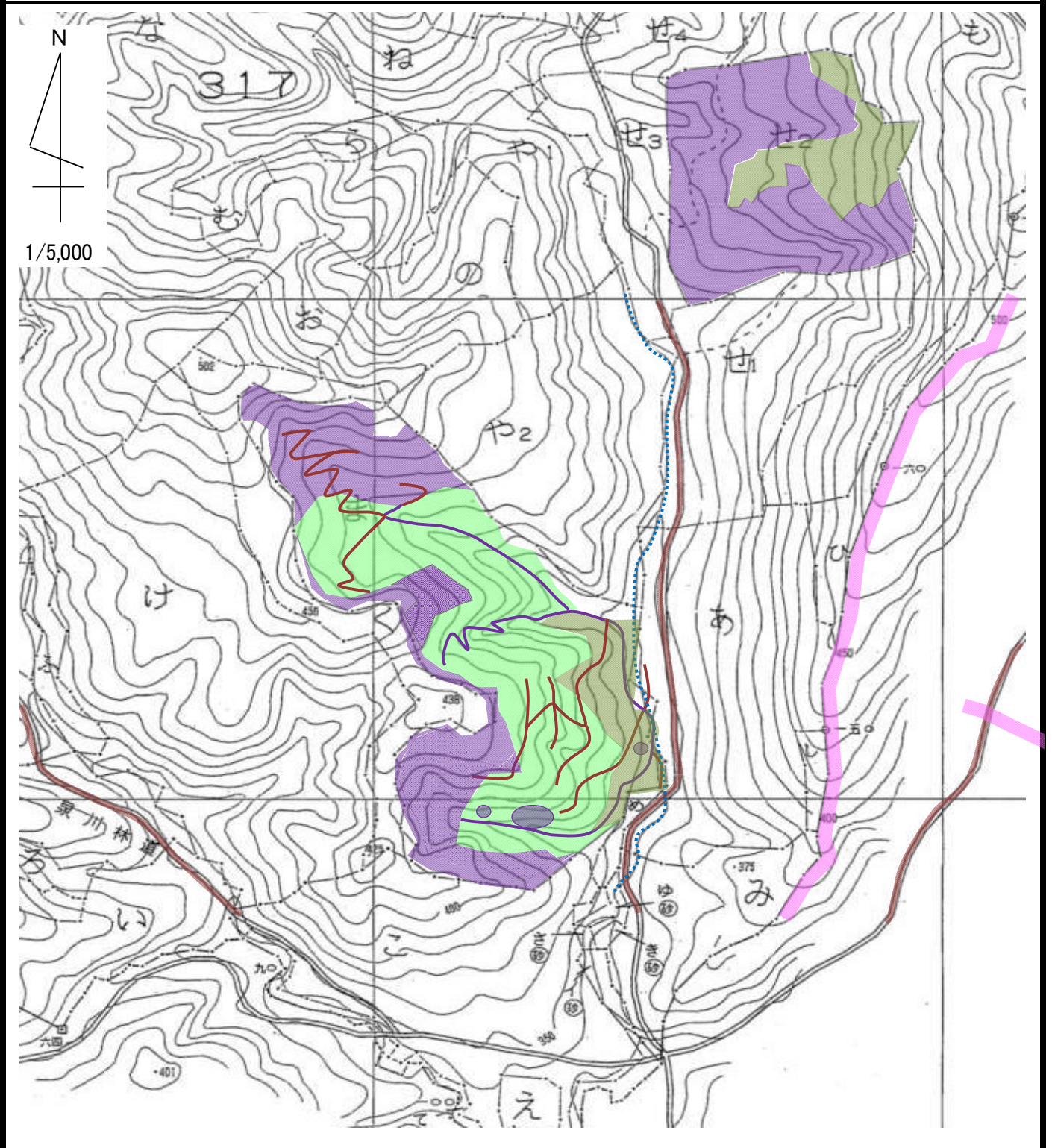
船生 字 西古屋沢 国有林 311 ろ 林小班



凡 例		林小班	樹 種	区域面積	除 地	契約面積	備 考
契約箇所	スギ  ヒノキ 	331ろ	スギ	4.32	2.10	2.22	
除 地	 ( )						
国有林界							
沢							
作業道							
林道(自動車道)							

# 令和 8 年度 下刈 請負箇所位置図

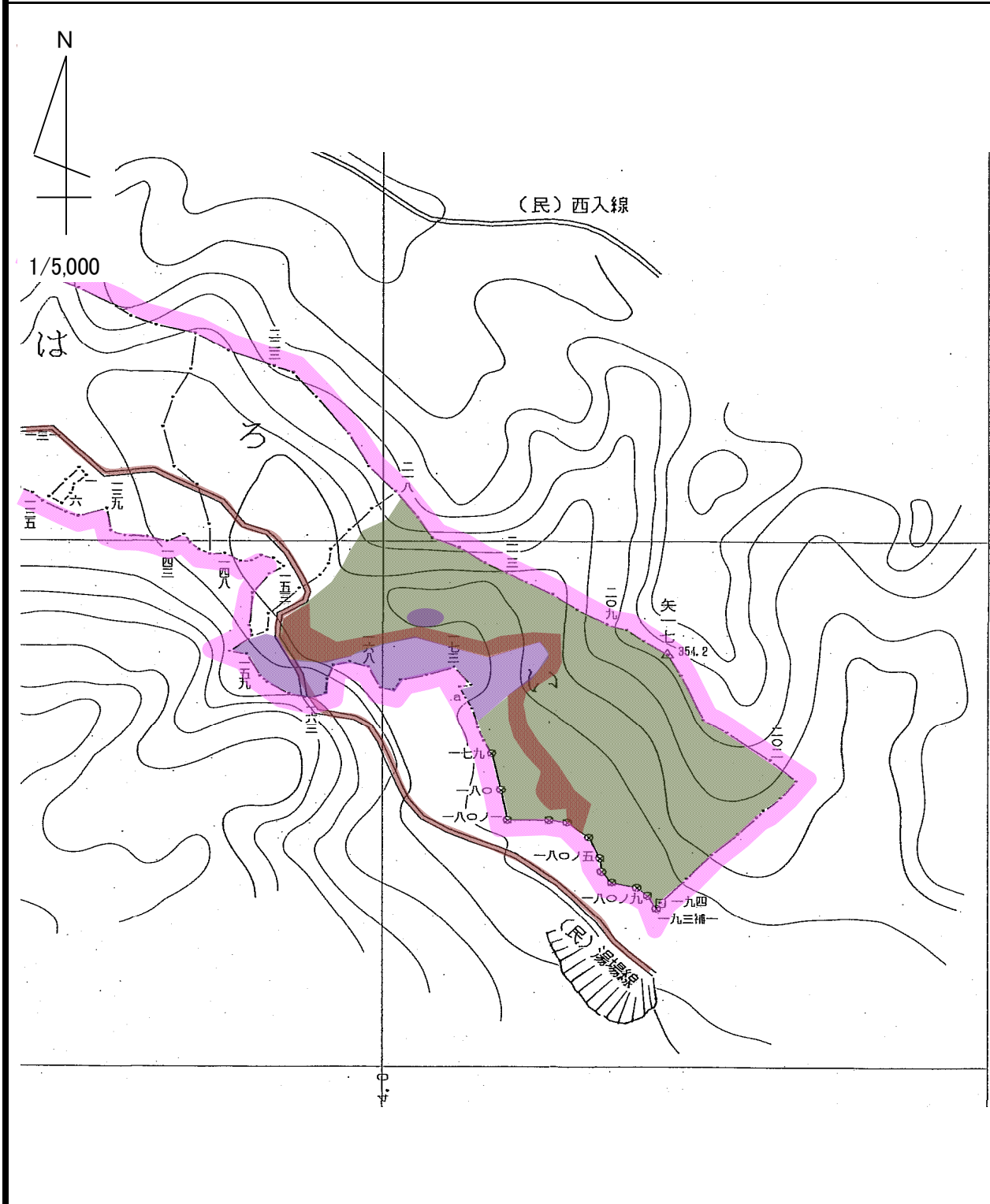
船生 字 船生沢 国有林 317 ま外1 林小班



凡 例		林小班	樹 種	区域面積	除 地	契約面積	備 考
契約箇所	スギ  ヒノキ	317ま	スギ・ヒノキ	8.46	3.48	4.98	
除 地	(岩・棄権木)	317せ2	スギ	3.58	2.61	0.97	
国有林界							
沢							
作業道							
林道(自動車道)							

# 令和 8 年度 下刈 請負箇所位置図

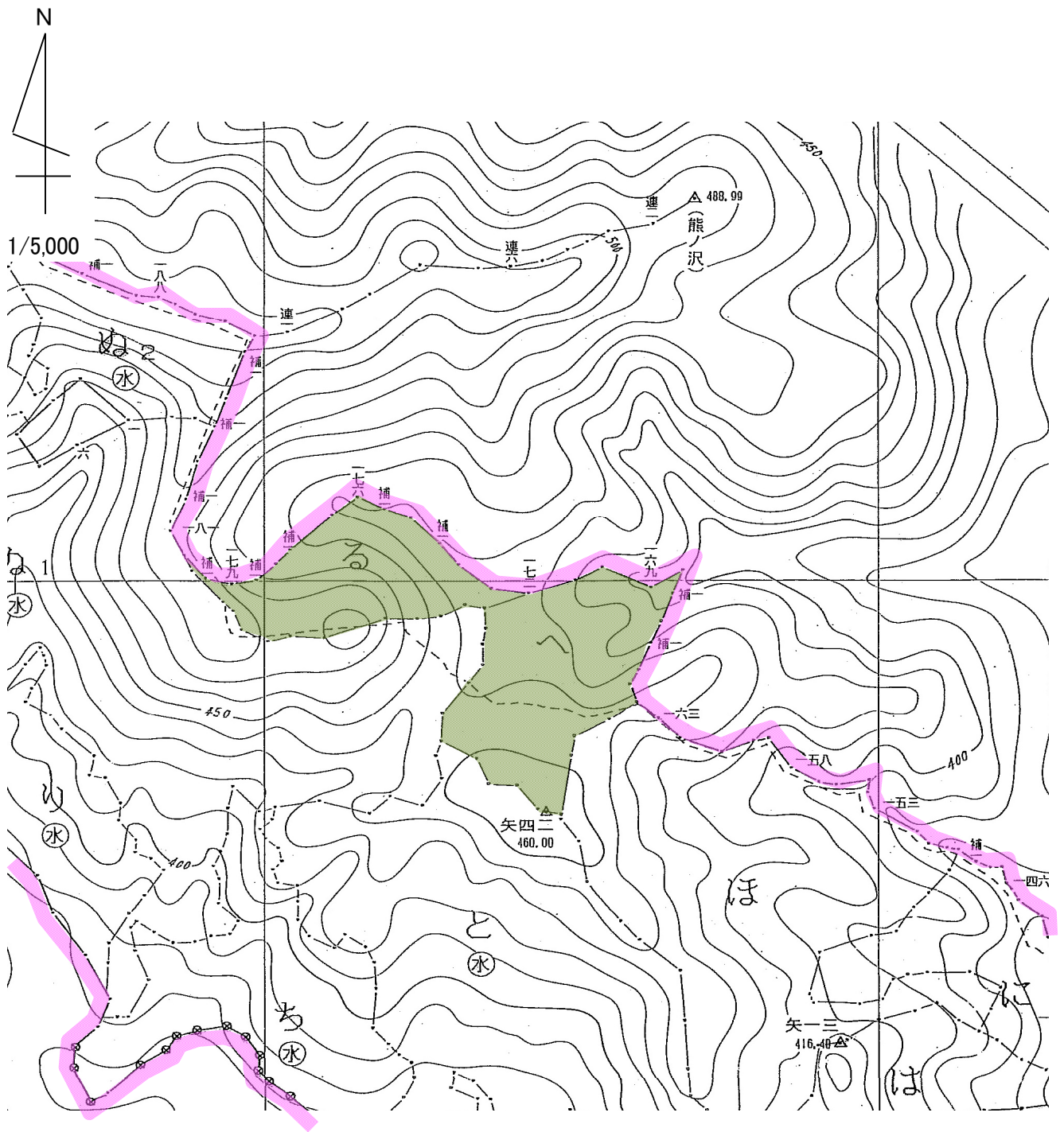
塩田 字 大石久保 国有林 333 い 林小班



凡 例		林小班	樹 種	区域面積	除 地	契約面積	備 考
契約箇所	スギ  ヒノキ 	333い	スギ	6.66	1.67	4.99	
除 地	 ( )						
国有林界							
沢							
作業道							
林道(自動車道)							

# 令和8年度 下刈 請負箇所位置図

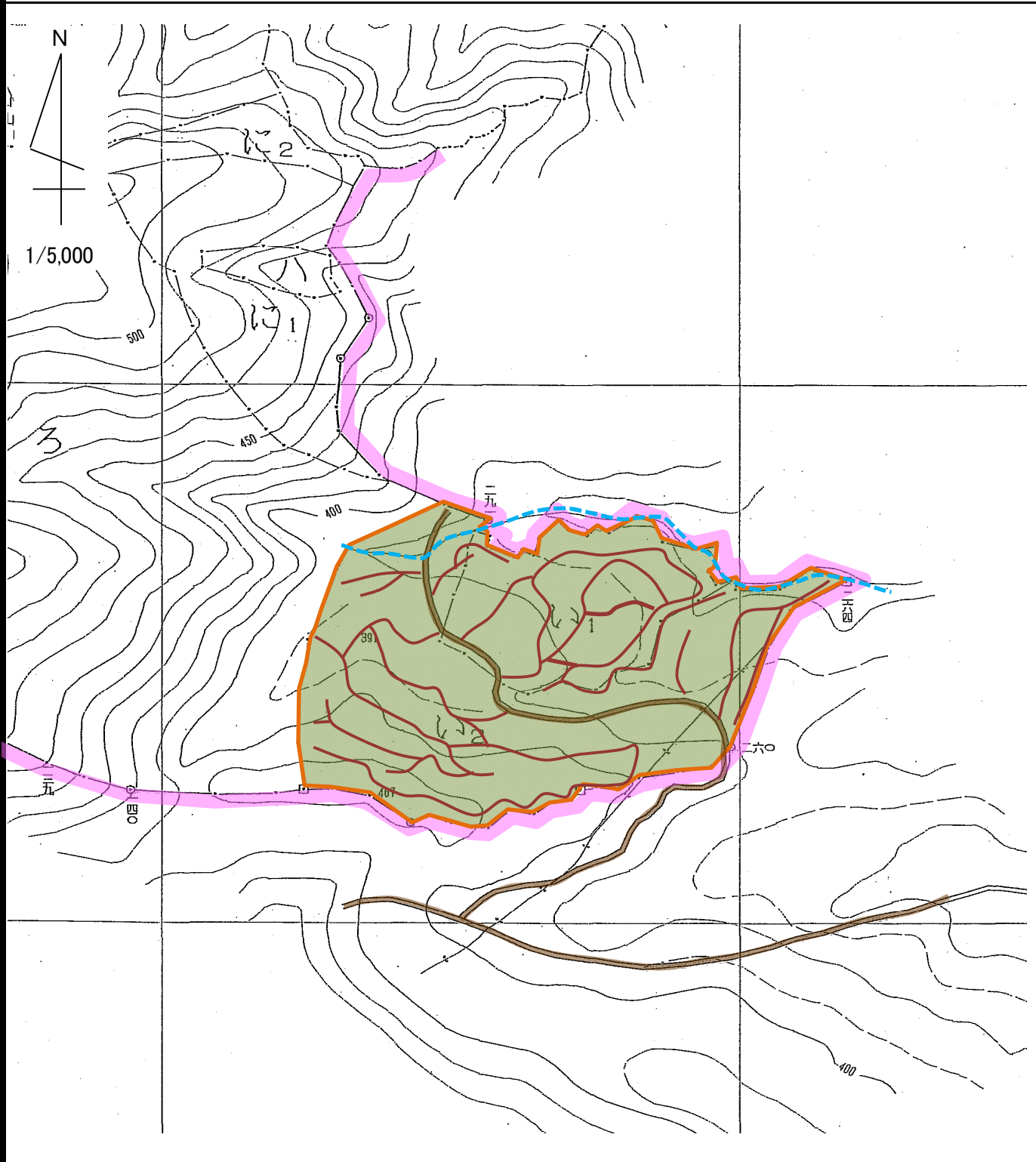
平野 字 湯沢 国有林 354 へ 林小班外1



凡例		林小班	樹種	区域面積	除地	契約面積	備考
契約箇所	スギ <span style="display:inline-block; width:10px; height:10px; background-color:lightgreen;"></span> ヒノキ <span style="display:inline-block; width:10px; height:10px; background-color:lightgreen;"></span>	354へ	スギ	2.36		2.36	
除地	<span style="display:inline-block; width:10px; height:10px; background-color:purple;"></span> ( )	354る	スギ	1.64		1.64	
国有林界	<span style="display:inline-block; width:10px; height:10px; border:1px solid black; border-radius:50%;"></span> — <span style="display:inline-block; width:10px; height:10px; border:1px solid black; border-radius:50%;"></span>						
沢	<span style="display:inline-block; width:10px; border-bottom:1px dashed blue;"></span>						
作業道	<span style="display:inline-block; width:10px; border-bottom:2px solid orange;"></span>						
林道(自動車道)	<span style="display:inline-block; width:10px; height:10px; background-color:darkgrey;"></span>						

# 令和 8 年度 下刈 請負箇所位置図

船生 字 西古屋沢 国有林 362 い1 林小班外1



凡例		林小班	樹種	区域面積	除地	契約面積	備考
契約箇所	スギ <span style="display:inline-block; width:10px; height:10px; background-color:lightgreen;"></span> ヒノキ <span style="display:inline-block; width:10px; height:10px; background-color:lightgreen;"></span>	362い1	スギ	2.45	0.03	2.42	
除地	<span style="display:inline-block; width:10px; height:10px; background-color:purple;"></span> ( )	362い2	スギ	6.31	0.30	6.01	
国有林界							
沢							
作業道							
林道(自動車道)							

