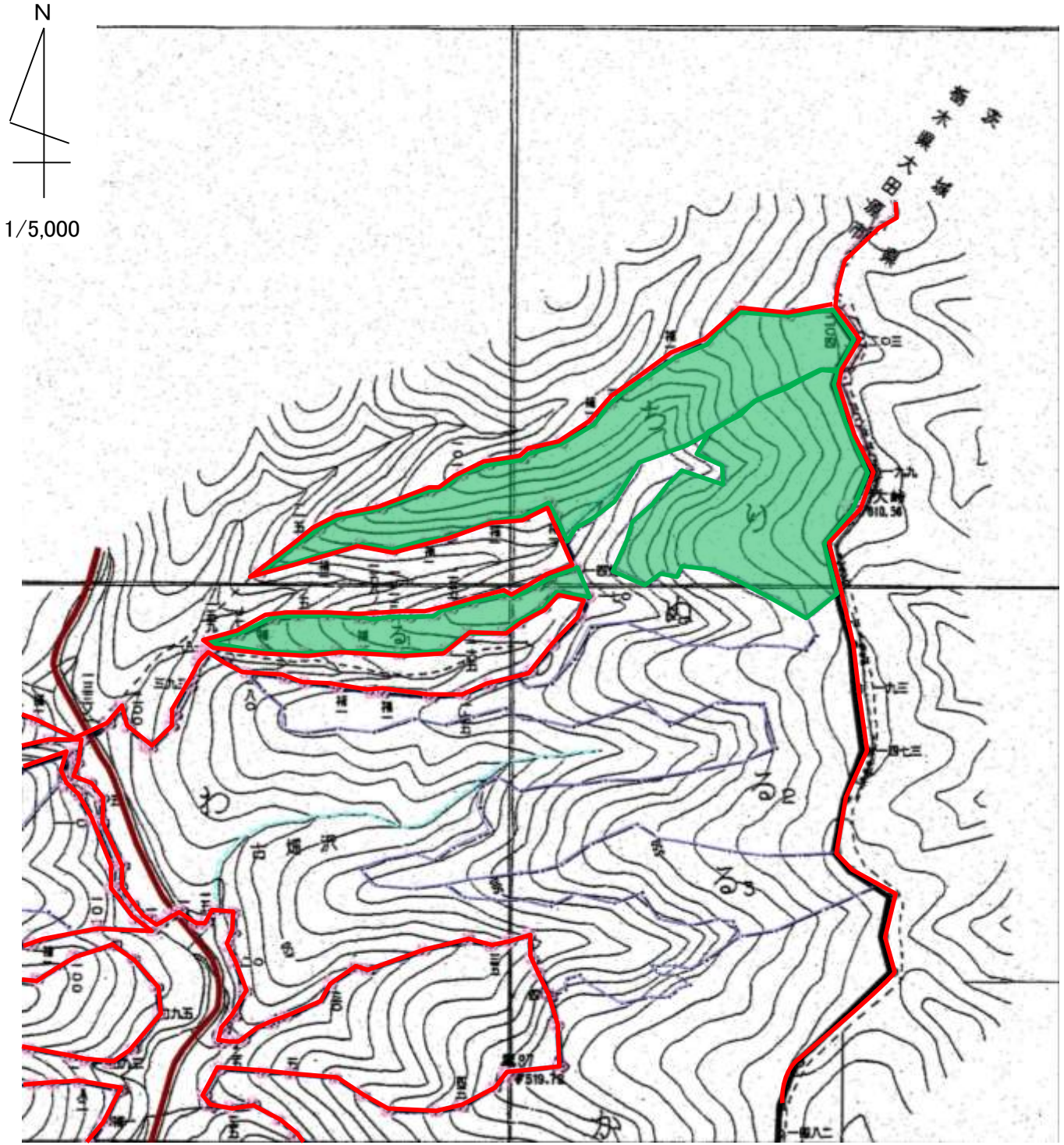


# 令和8年度 下刈 請負箇所位置図

大田原市須賀川 字 如来入外6 国有林 20ち、り、る1 林小班



凡例		林小班	樹種	区域面積	除地	契約面積	備考
契約箇所		20ち	ス・ヒ	2.89	-	2.89	
除地	 ( )	20り	ヒノキ	2.73	-	2.73	
		20る1	スギ	0.91	-	0.91	
国有林界							
沢							
作業道							
林道(自動車道)							

# 令和8年度 下刈 請負箇所位置図

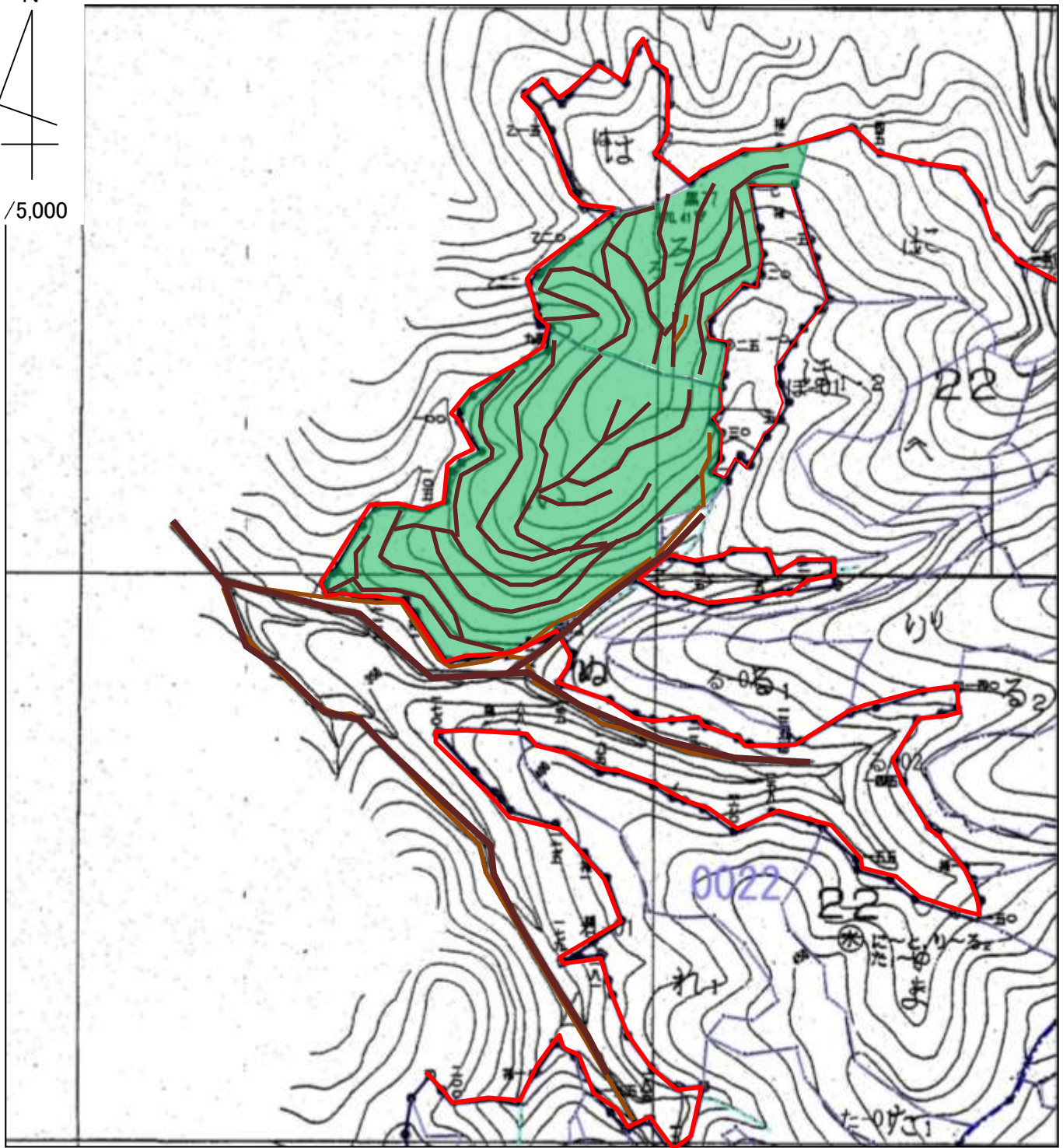
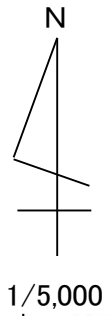
大田原市須賀川

字

如来入外6 国有林

22い、ろ

林小班



凡 例		林小班	樹 種	区域面積	除 地	契約面積	備 考
契約箇所		22い	スギ	5.53	-	5.53	
除 地	( )	22ろ	ヒノキ	2.57	-	2.57	
国有林界							
沢							
作業道							
林道(自動車道)							

# 令和8年度 下刈 請負箇所位置図

大田原市雲岩寺

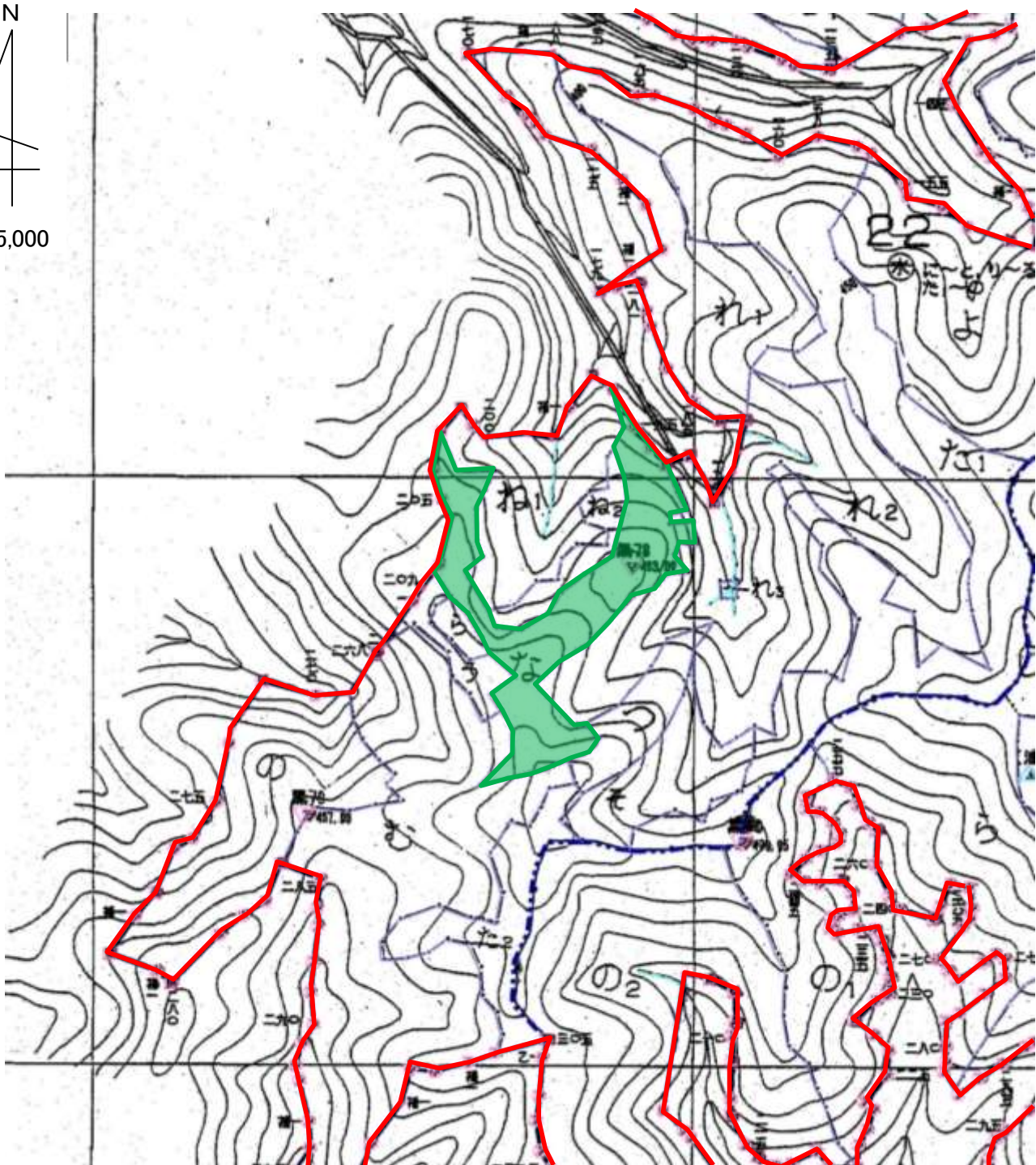
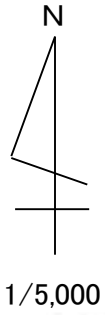
字

深谷

国有林

22な

林小班



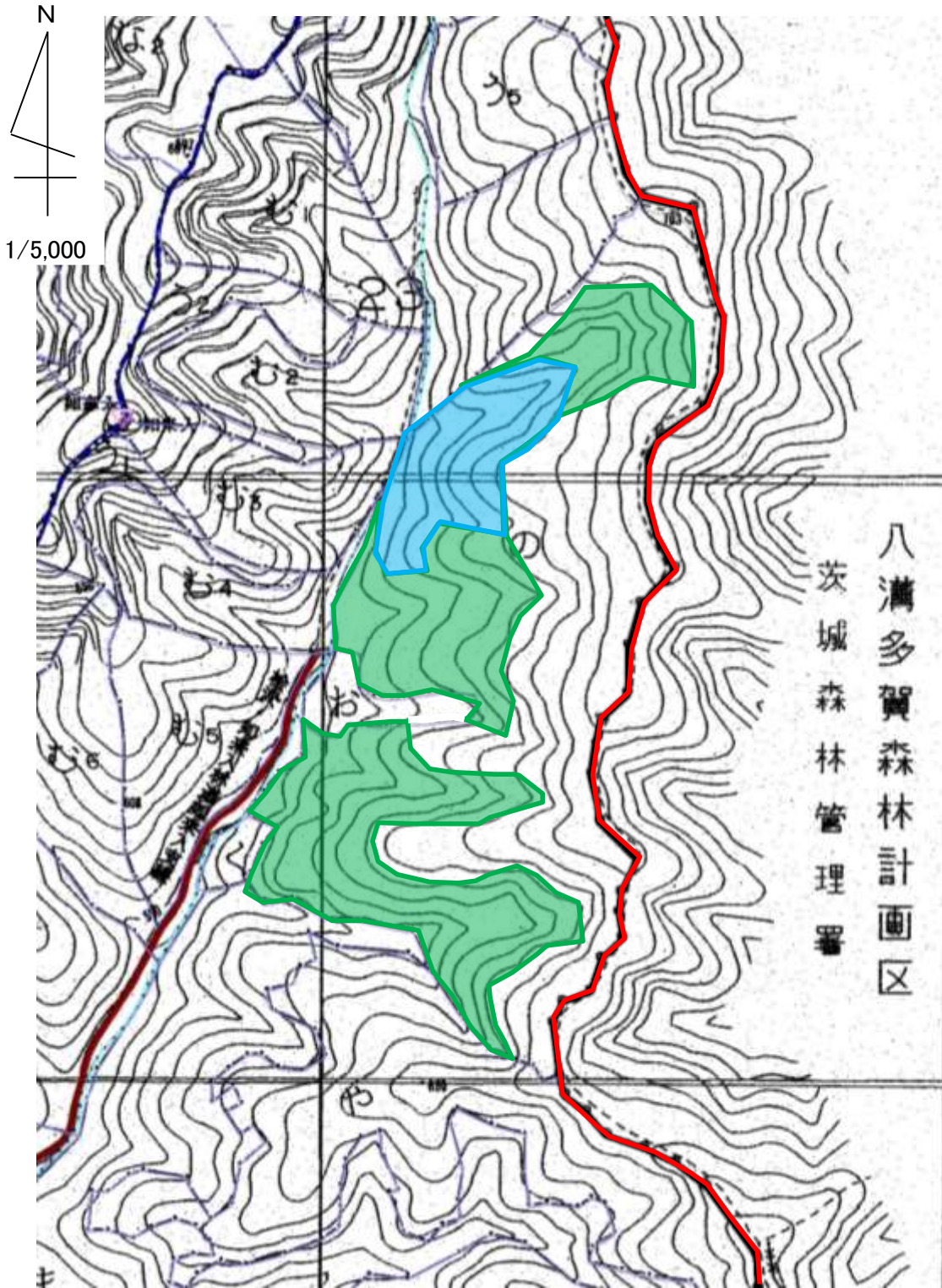
凡例		林小班	樹種	区域面積	除地	契約面積	備考
契約箇所		22な	スギ	2.19	-	2.19	
除地	( )						
国有林界							
沢							
作業道							
林道(自動車道)							

# 令和8年度 下刈 請負箇所位置図

大田原市須賀川 字 如来入外6 国有林

23の

林小班



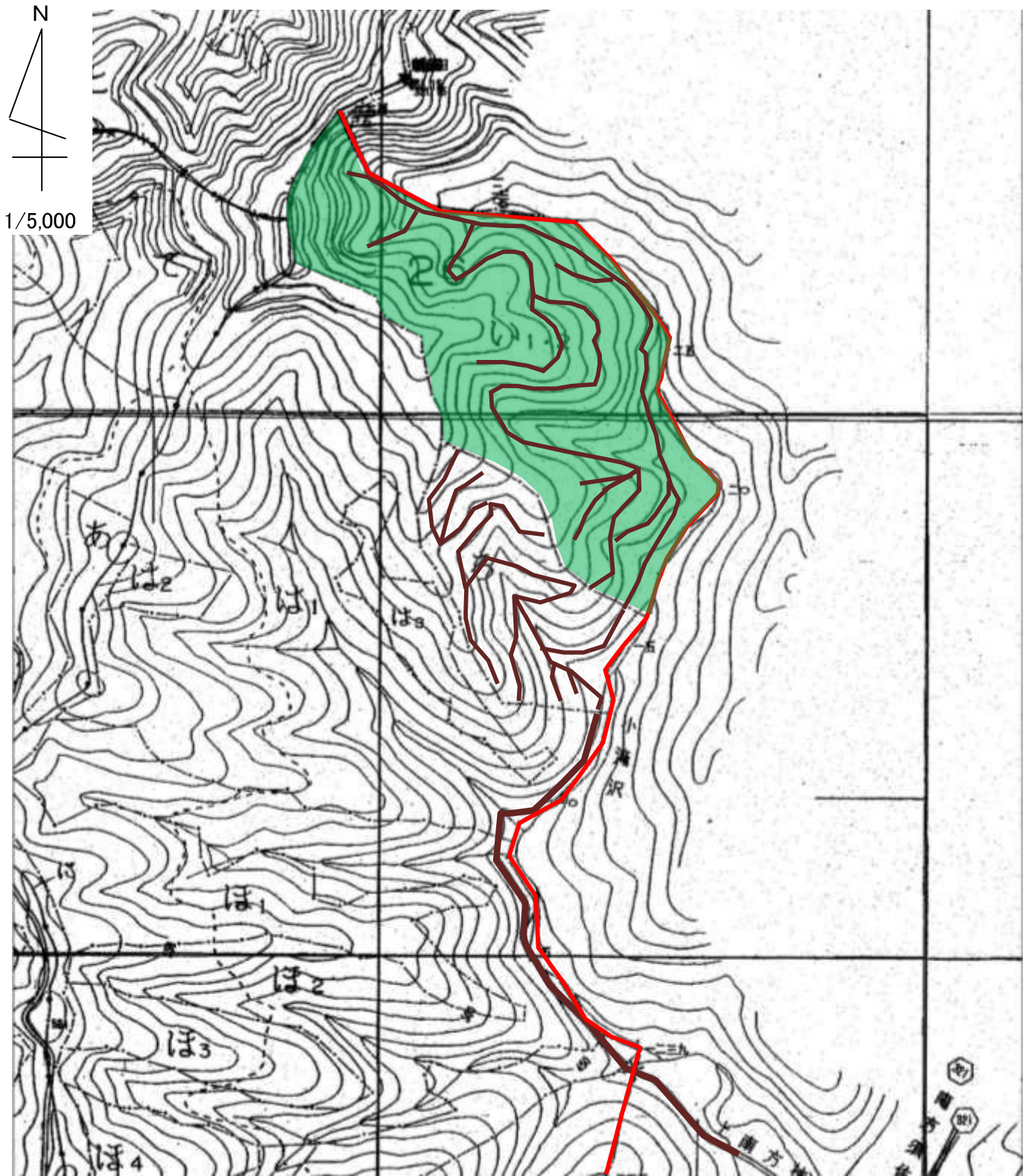
八満多賀森林計画区  
茨城森林管理署

凡例		林小班	樹種	区域面積	除地	契約面積	備考
契約箇所		23の	スギ	6.00	-	6.00	
	 (検定林)	23の	ス・ヒ	0.99	-	0.99	検定林
国有林界							
沢							
作業道							
林道(自動車道)							



# 令和8年度 下刈 請負箇所位置図

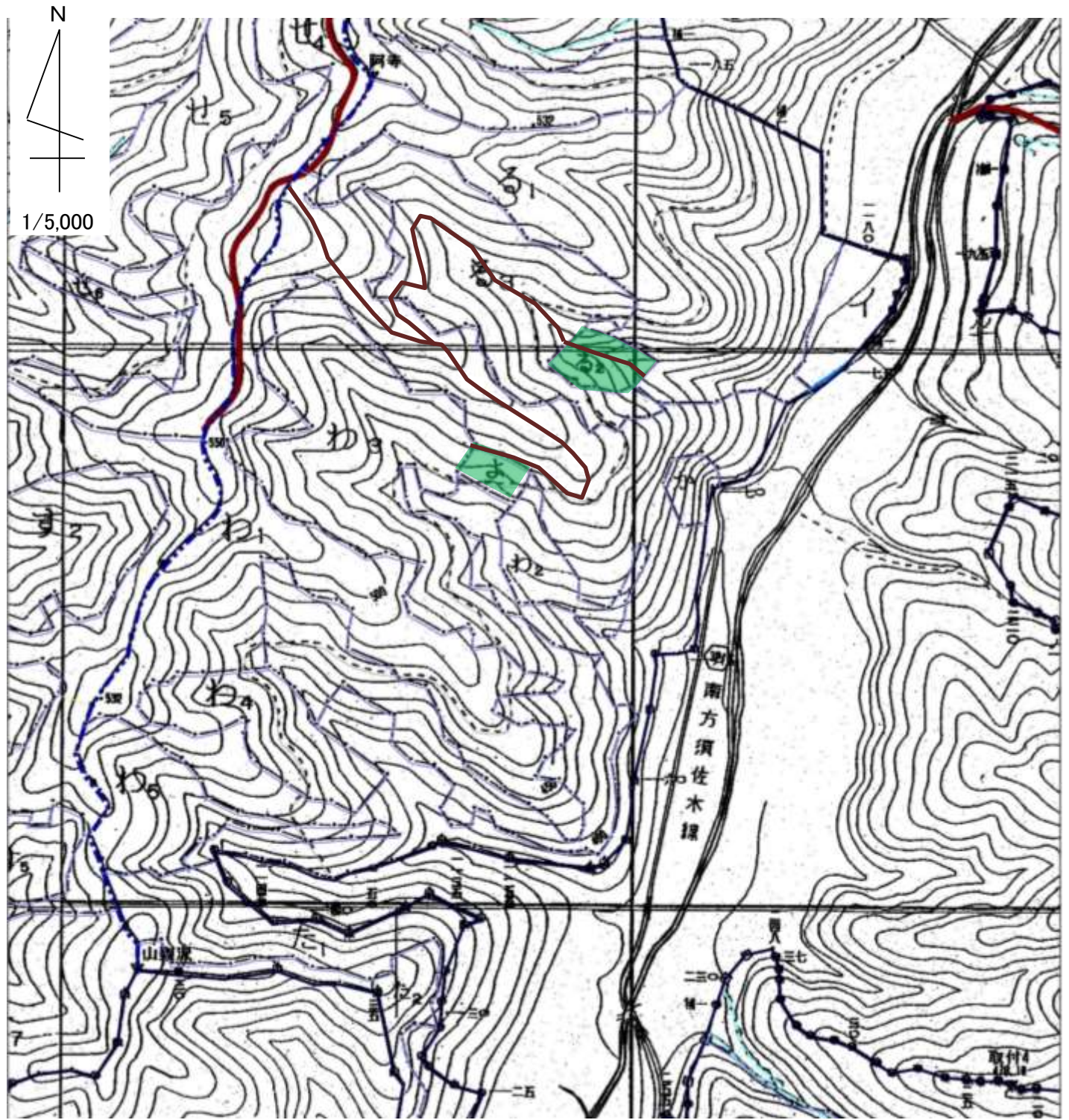
大田原市南方 字 田中 国有林 26 い1・2 林小班



凡例		林小班	樹種	区域面積	除地	契約面積	備考
契約箇所		26い1	スギ	3.87	-	3.87	
除地	 ( )	26い2	ヒノキ	4.17	-	4.17	
国有林界							
沢							
作業道							
林道(自動車道)							

# 令和8年度 下刈 請負箇所位置図

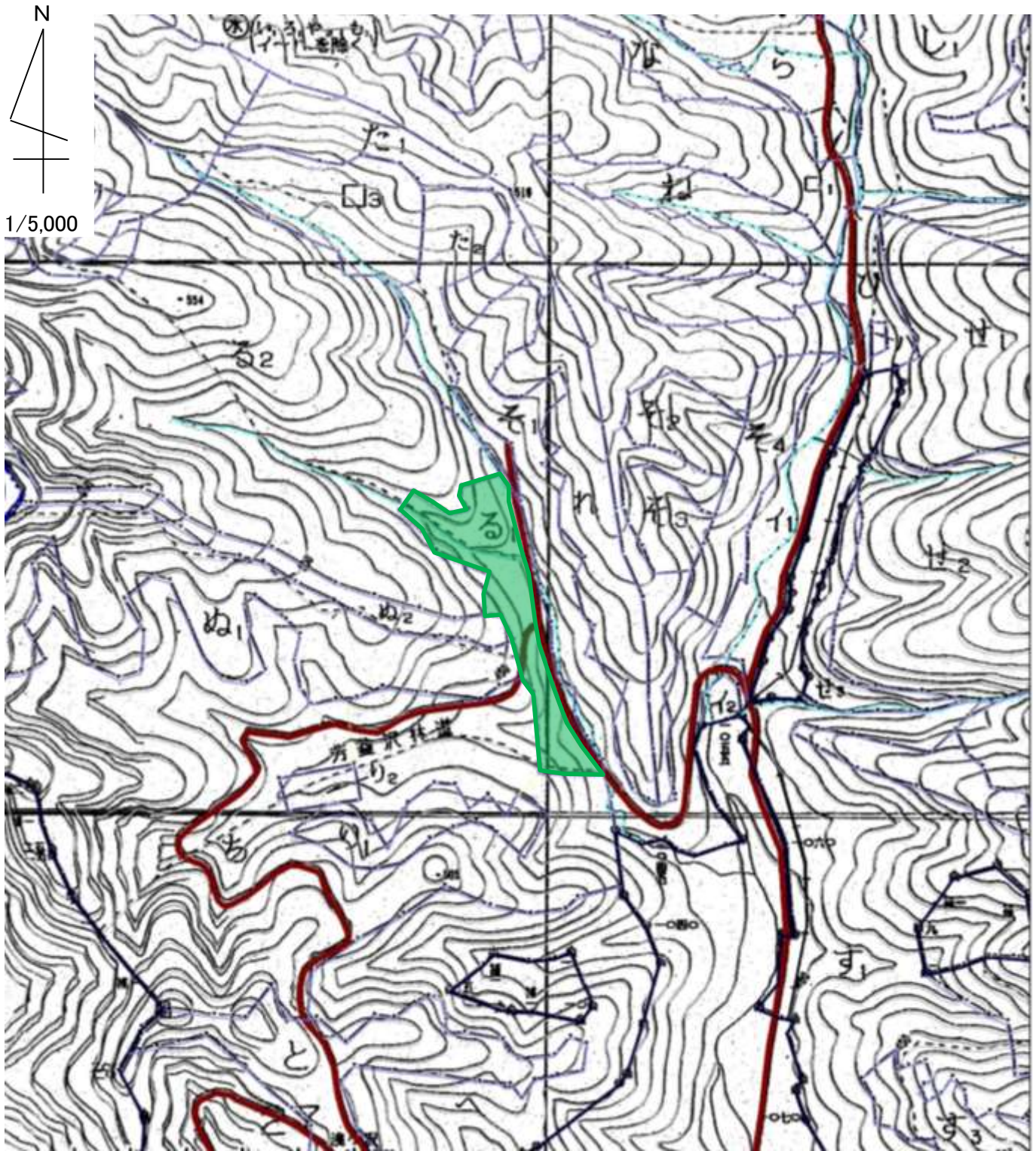
大田原市南方 字 田中 国有林 26る2、よ 林小班



凡例		林小班	樹種	区域面積	除地	契約面積	備考
契約箇所		26る2	スギ	0.34	-	0.34	
除地	 ( )	26よ	ヒノキ	0.20	-	0.20	
国有林界							
沢							
作業道							
林道(自動車道)							

# 令和8年度 下刈 請負箇所位置図

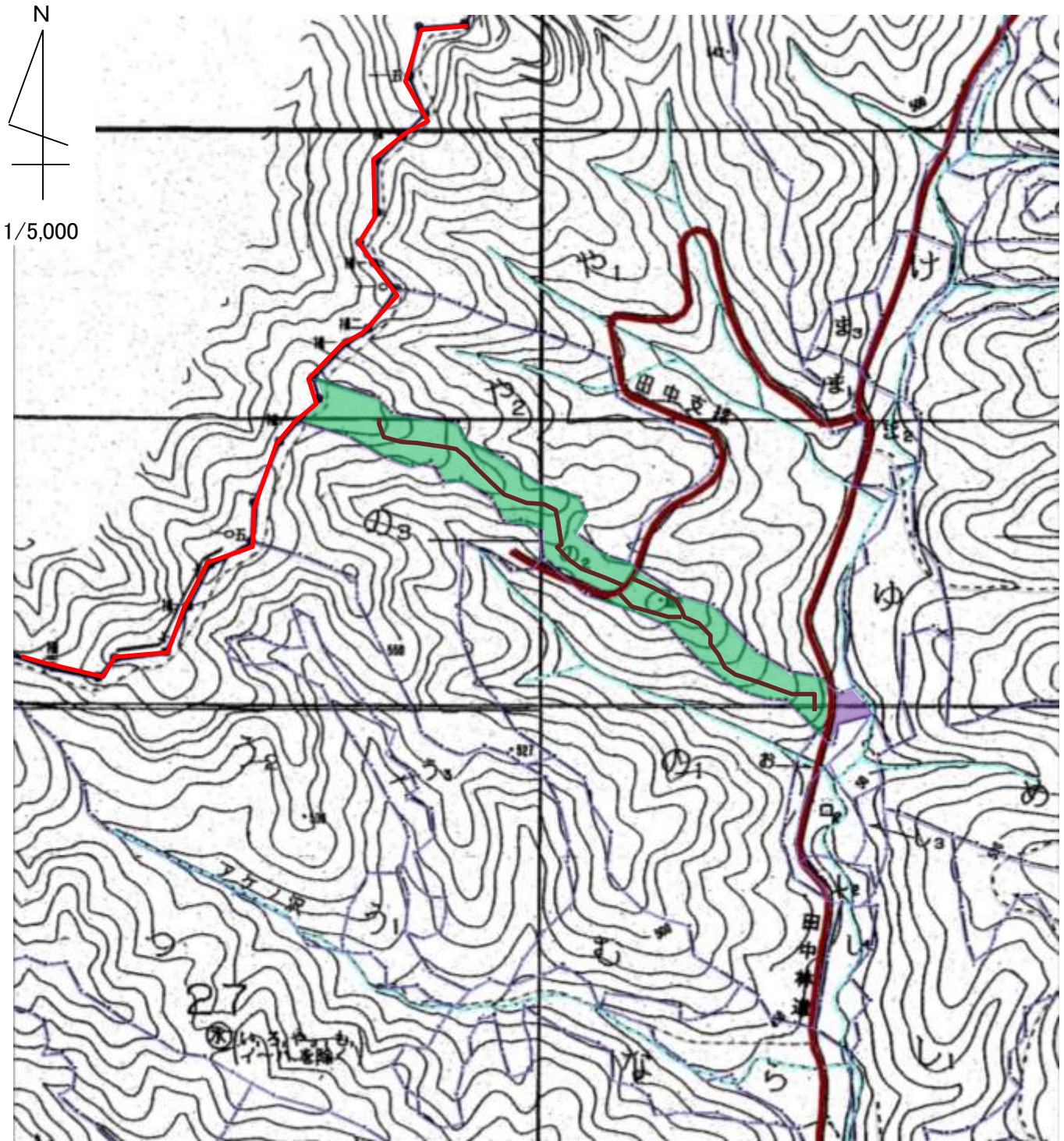
大田原市南方 字 田中 国有林 27る1 林小班



凡例		林小班	樹種	区域面積	除地	契約面積	備考
契約箇所		27る1	スギ	1.22	-	1.22	
除地	 ( )						
国有林界							
沢							
作業道							
林道(自動車道)							

# 令和8年度 下刈 請負箇所位置図

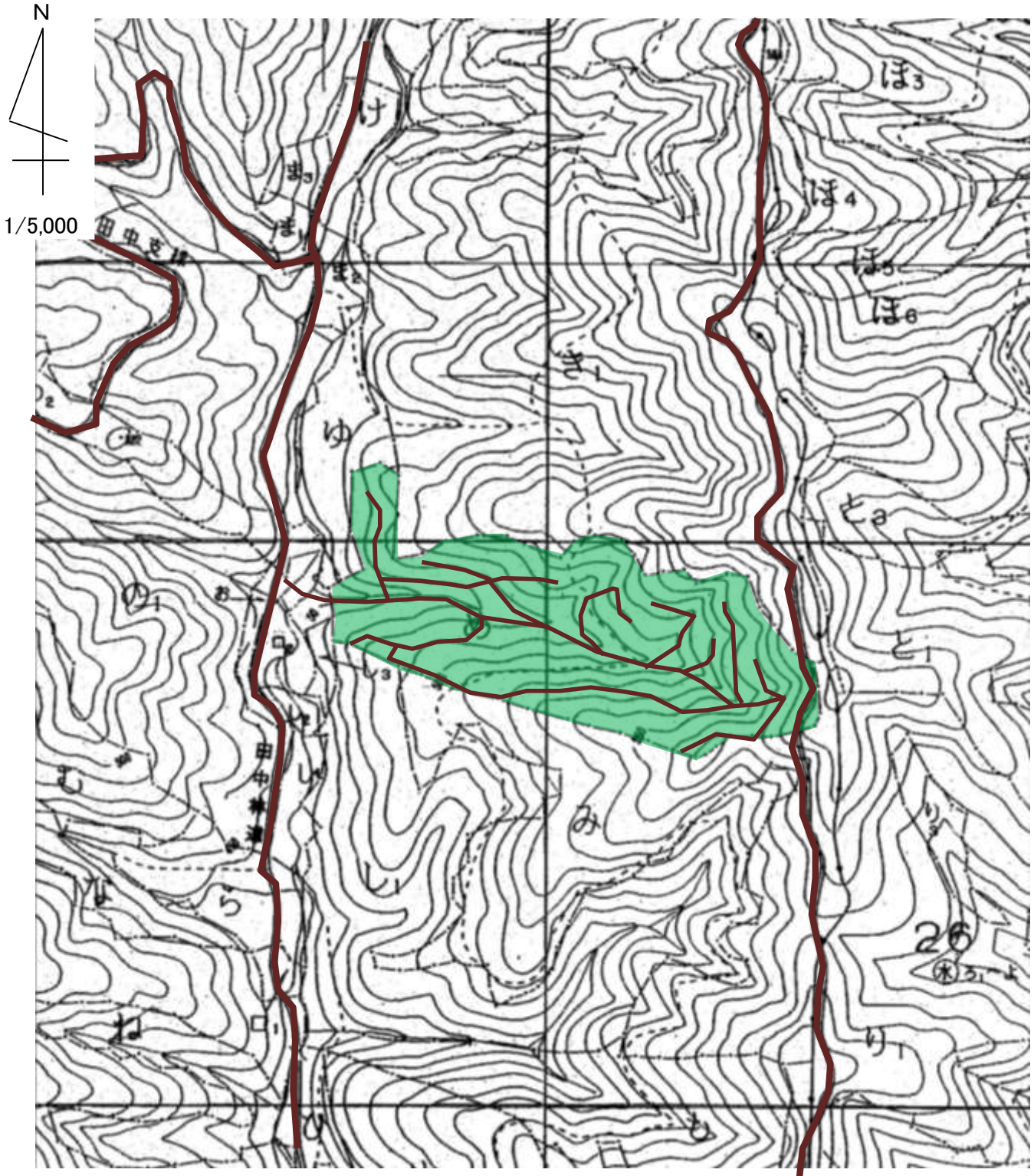
大田原市南方 字 田中 国有林 27の2 林小班



凡例		林小班	樹種	区域面積	除地	契約面積	備考
契約箇所		27の2	ス・ヒ	2.06	-	2.06	
除地	 ( )						
国有林界							
沢							
作業道							
林道(自動車道)							

# 令和8年度 下刈 請負箇所位置図

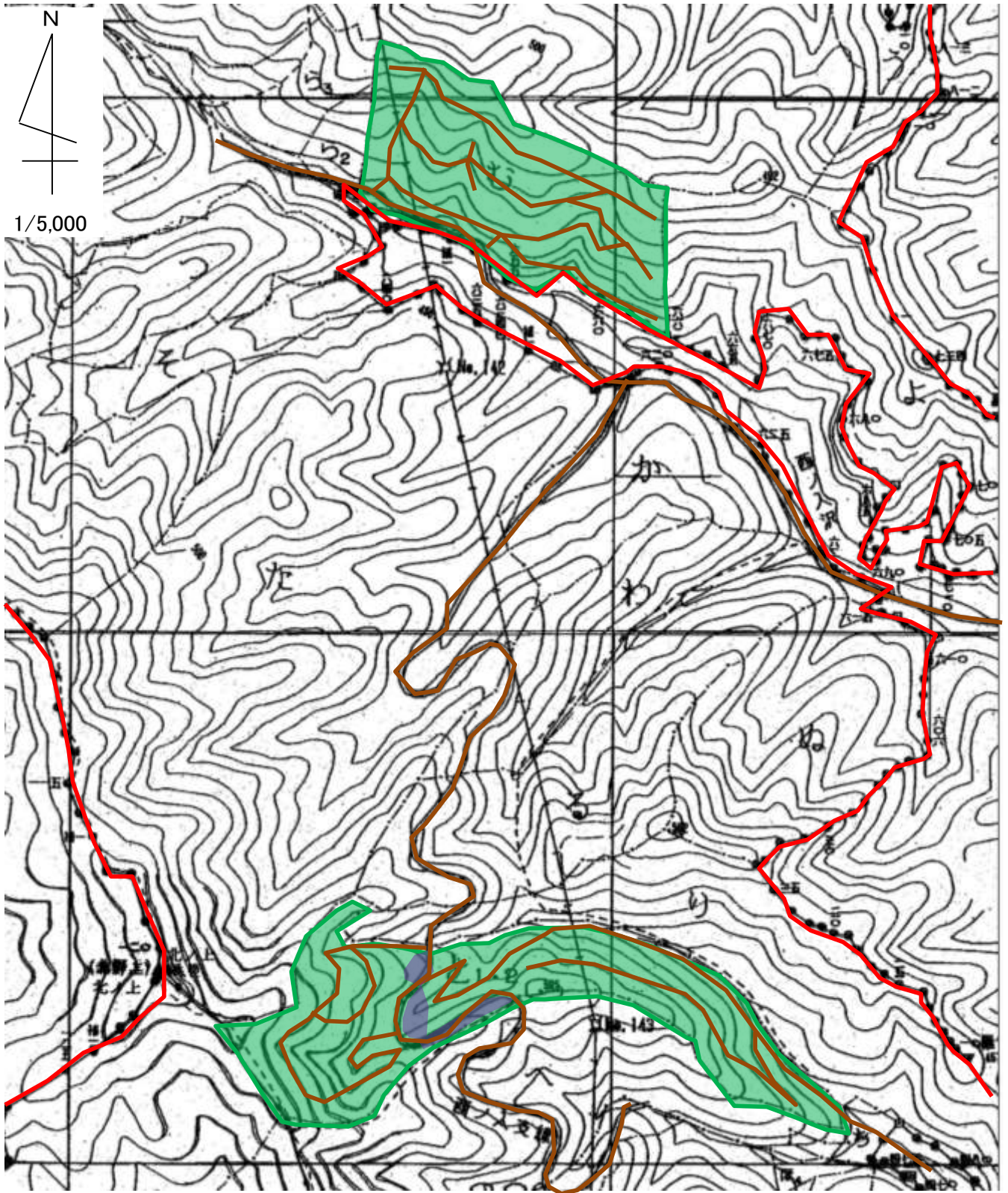
大田原市南方 字 田中 国有林 27め 林小班



凡 例		林小班	樹 種	区域面積	除 地	契約面積	備 考
契約箇所		27め	スギ	6.53	-	6.53	
除 地	 ( )						
国有林界							
沢							
作業道							
林道(自動車道)							

# 令和8年度 下刈 請負箇所位置図

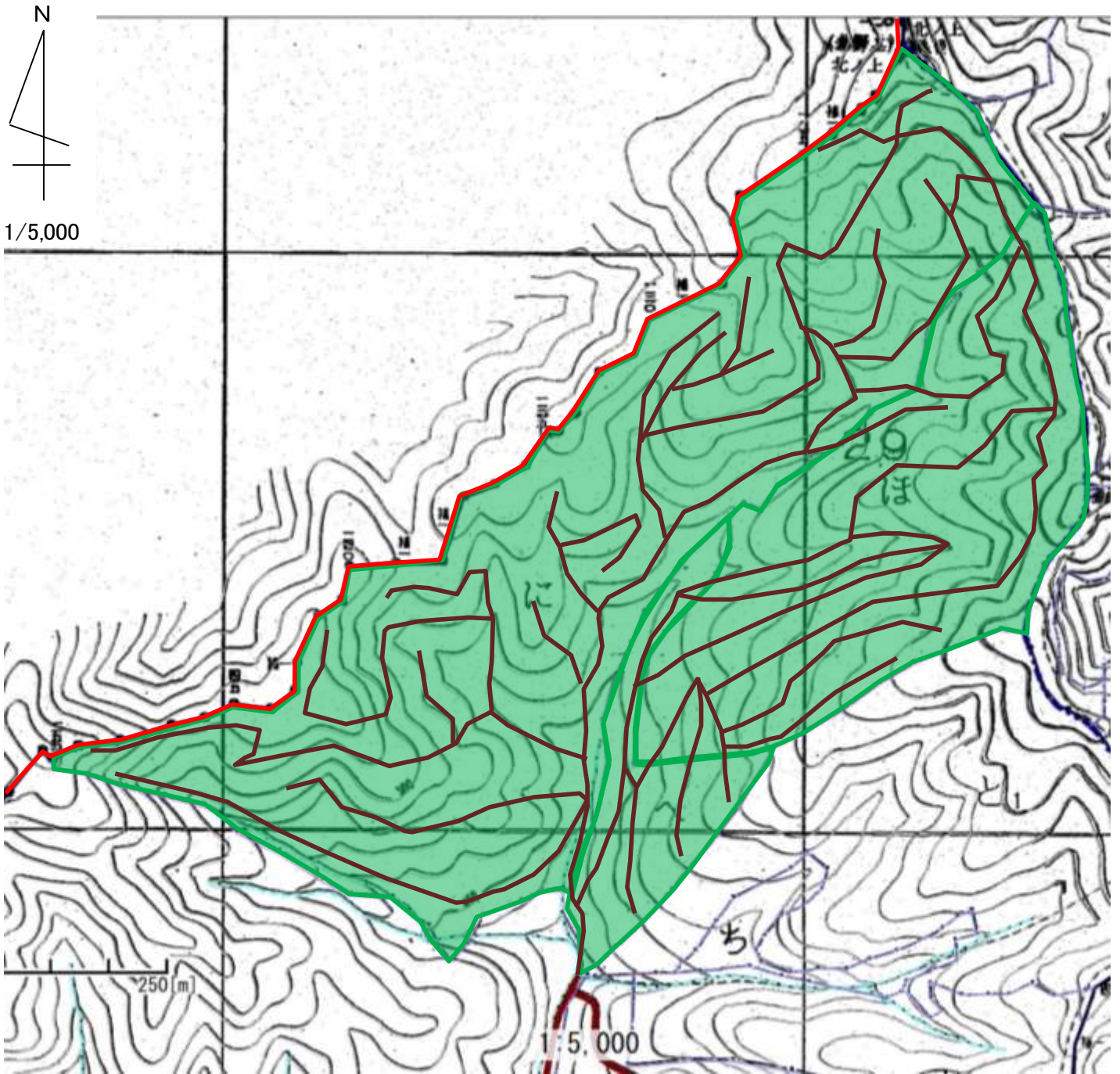
大田原市川上 字 西ノ入 国有林 28 と1・2、む 林小班



凡 例		林小班	樹 種	区 域 面 積	除 地	契 約 面 積	備 考
契約箇所		28と1	スギ	3.19	0.28	2.91	
除 地		28と2	スギ	1.50	-	1.50	
		28とむ	スギ	4.00	-	4.00	
国有林界							
沢							
作業道							
林道(自動車道)							

# 令和8年度 下刈 請負箇所位置図

大田原市北野上 字 塩ノ草 国有林 29に、ほ、へ 林小班



凡 例		林小班	樹 種	区域面積	除 地	契約面積	備 考
契約箇所		29に	ス・ヒ	18.48	-	18.48	
除 地	 ( )	29ほ	ス・ヒ	8.72	-	8.72	
		29へ	ス・ヒ	2.15	-	2.15	
国有林界							
沢							
作業道							
林道(自動車道)							

# 令和8年度 下刈 請負箇所位置図

大田原市須佐木

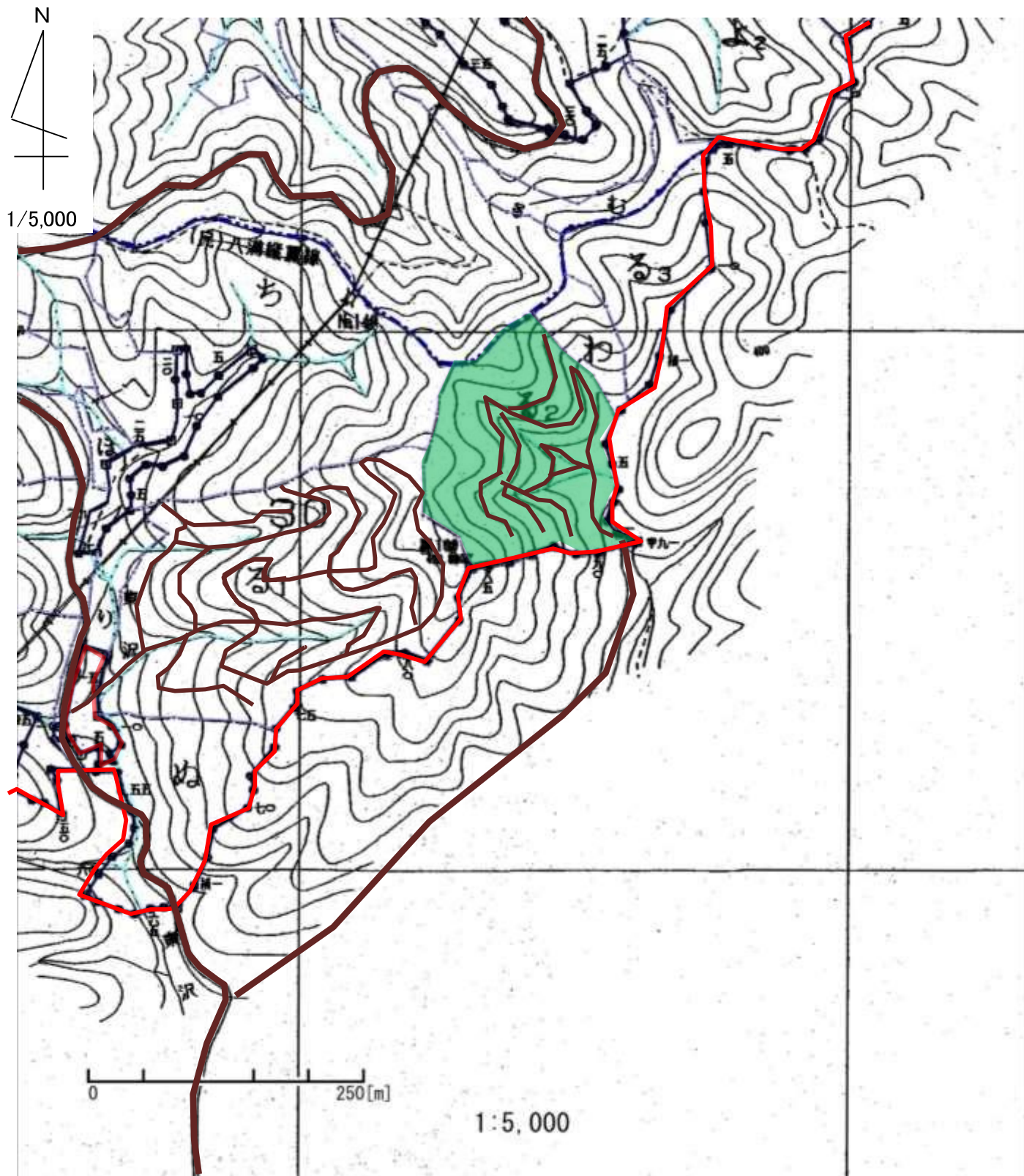
字

東澤

国有林

30㉔2

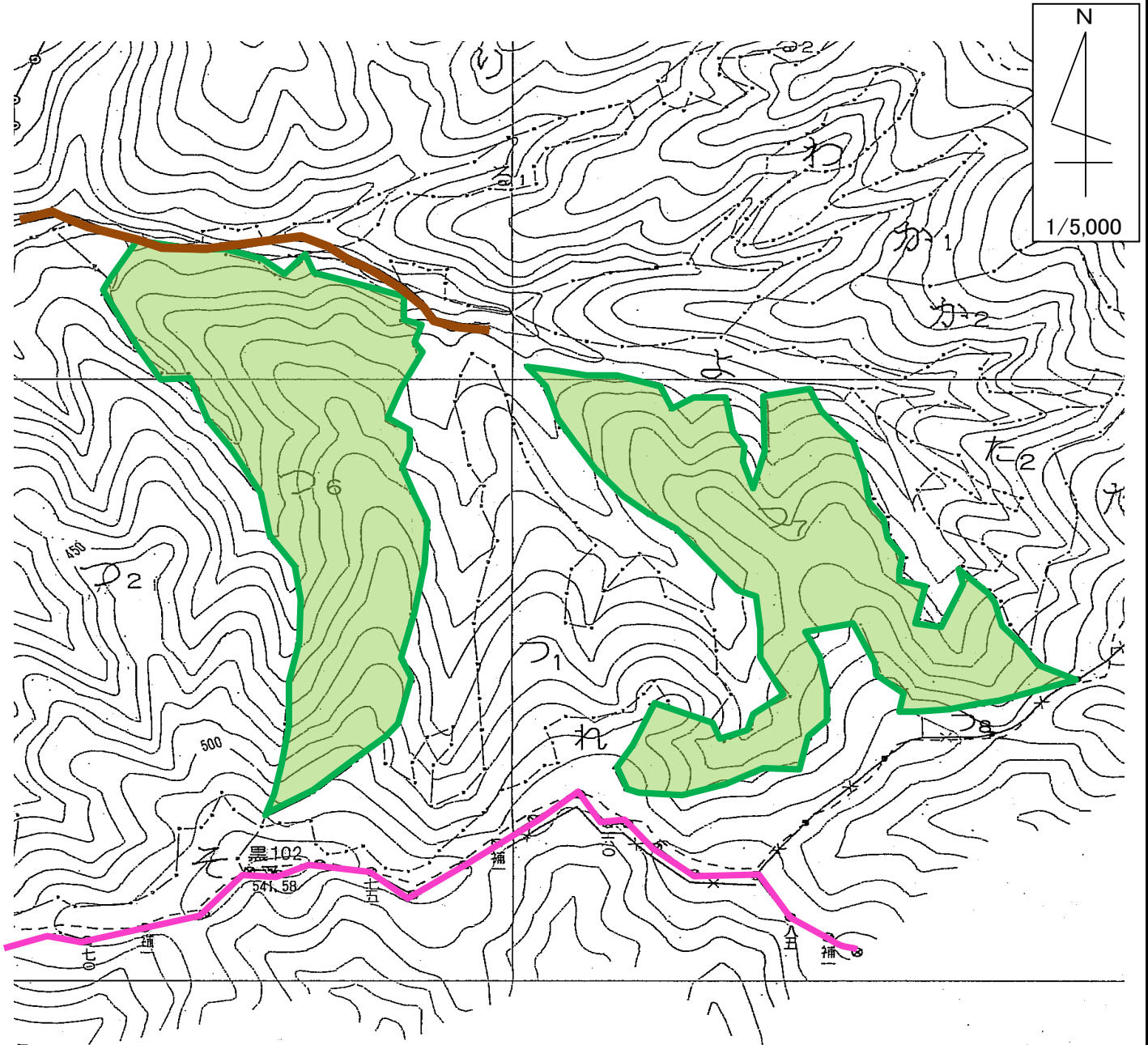
林小班



凡例		林小班	樹種	区域面積	除地	契約面積	備考
契約箇所		30㉔2	スギ	3.05	-	3.05	
除地	 ( )						
国有林界							
沢							
作業道							
林道(自動車道)							

# 令和 8 年度 下刈 請負箇所位置図

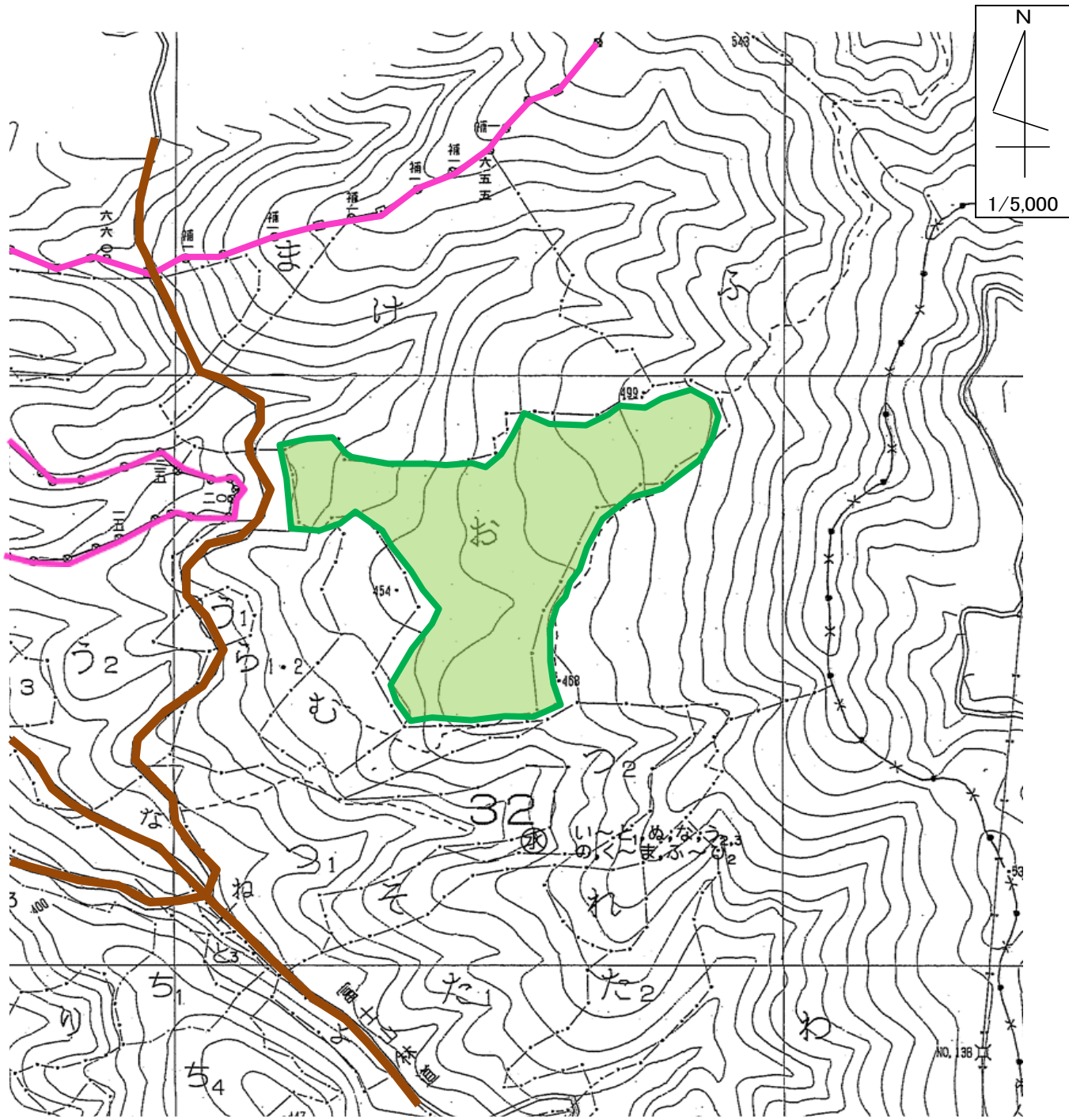
木佐美 字 富士山 国有林 31つ 6・7 林小班



凡例	林小班	樹種	更新年度	区域面積	除地	契約面積	備考
契約箇所 	31つ6	スギ	R7	5.05	0.00	5.05	
除地 	31つ7	スギ	R7	4.89	0.00	4.89	
	計			9.94		9.94	
林道 (自動車道) 							
国有林界 							
歩道 							
沢 							

# 令和 8 年度 下刈 請負箇所位置図

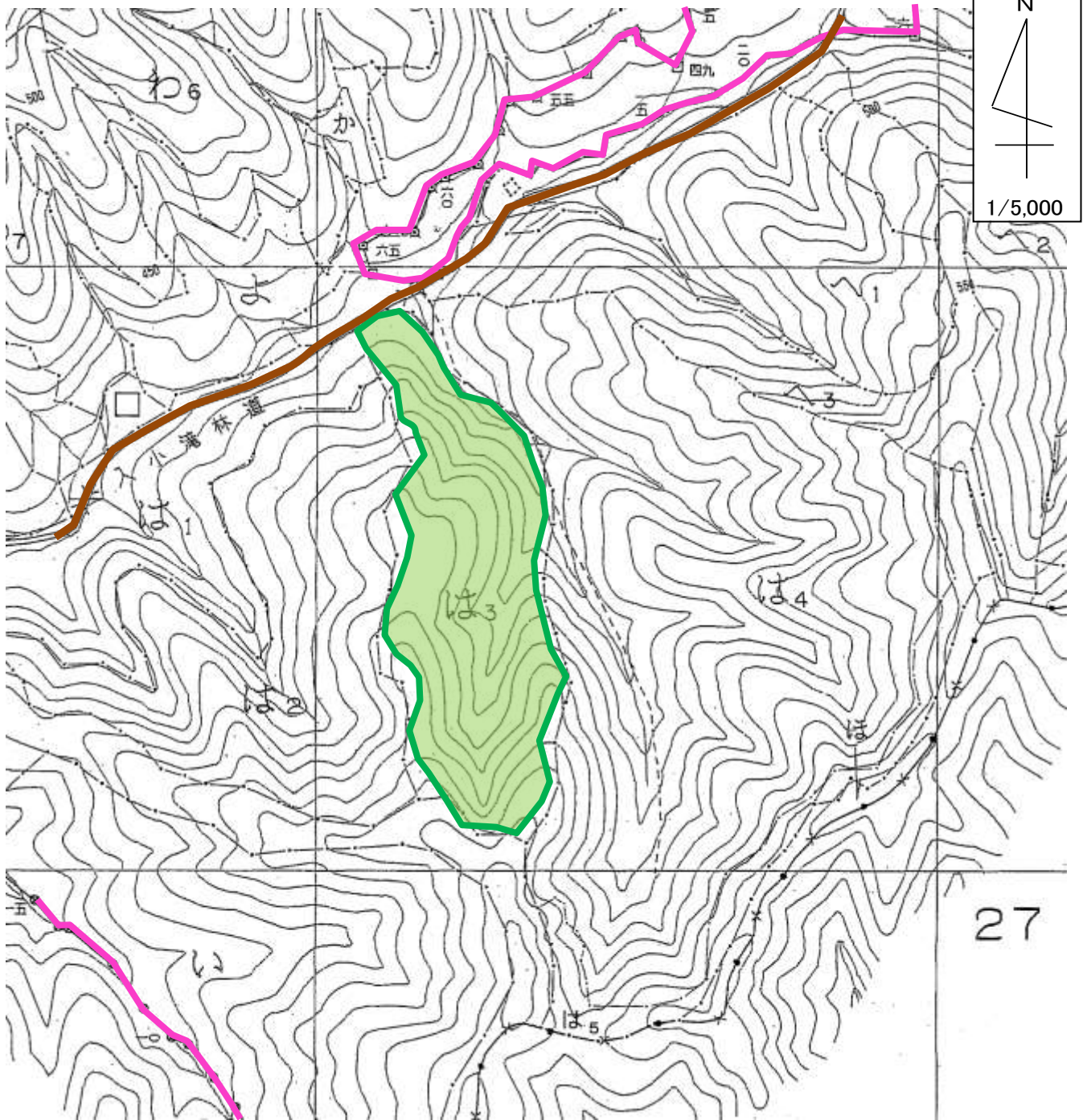
寺宿 字 入小滝 国有林 32 お 林小班



凡 例		林小班	樹 種	更新年度	区域面積	除 地	契約面積	備 考
契約箇所	●	32お	ヒノキ	R7	4.54	0.00	4.54	
除 地	●							
林道 (自動車道)	〰							
国有林界	⊗—⊗							
歩道	---							
沢	---							

# 令和 8 年度 下刈 請負箇所位置図

南方 字 田中 国有林 33 は3 林小班



凡例	林小班	樹種	更新年度	区域面積	除地	契約面積	備考
契約箇所	33は3	スギ・ヒノキ	R7	3.80	0.00	3.80	
除地							
林道 (自動車道)							
国有林界							
歩道							
沢							

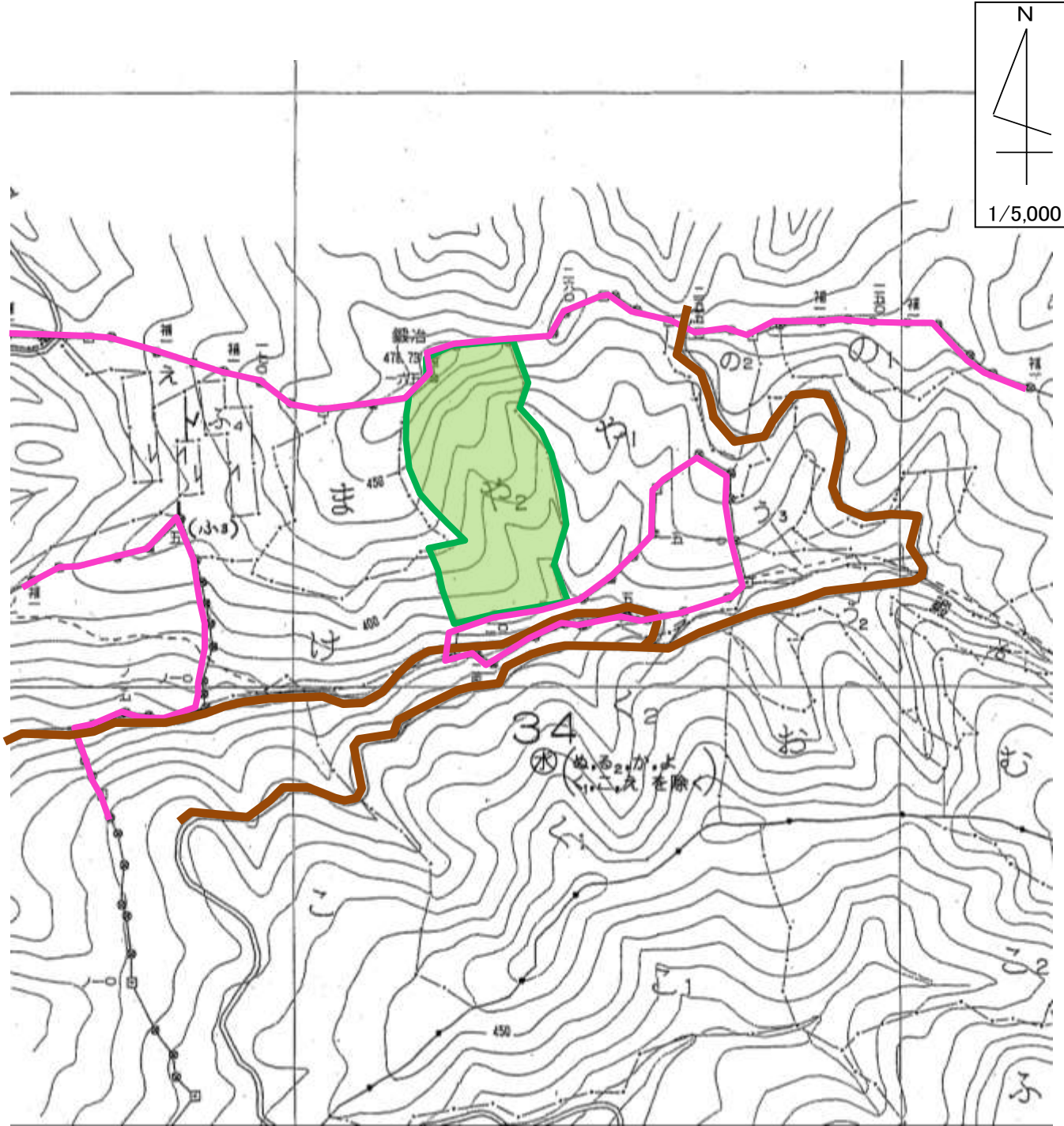


# 令和 8 年度 下刈 請負箇所位置図

河原 字 鍛冶内入 国有林

34 や2

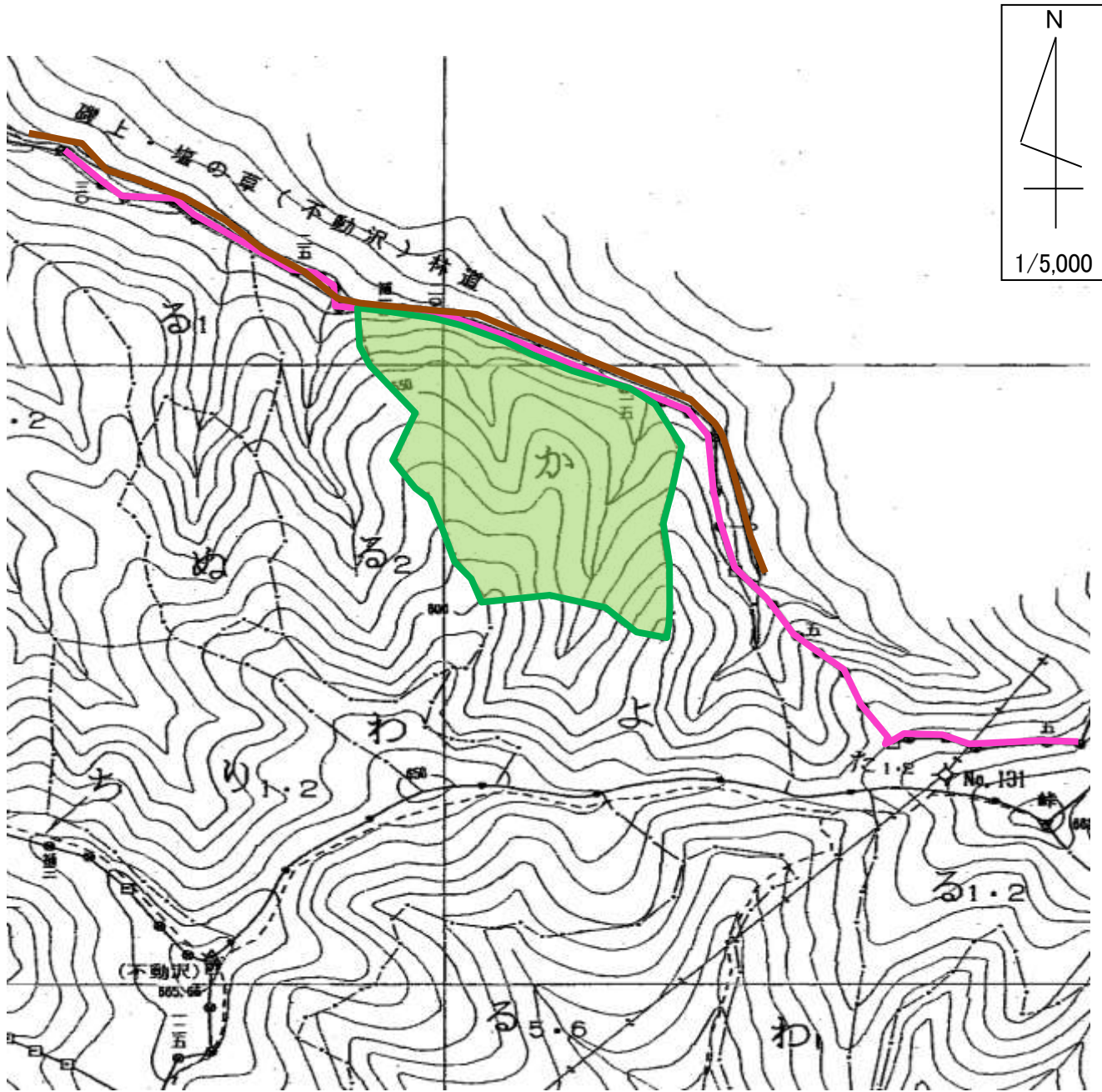
林小班



凡例	林小班	樹種	更新年度	区域面積	除地	契約面積	備考
契約箇所	34や2	ヒノキ	R7	2.10	0.00	2.10	
除地							
林道 (自動車道)							
国有林界							
歩道							
沢							

# 令和 8 年度 下刈 請負箇所位置図

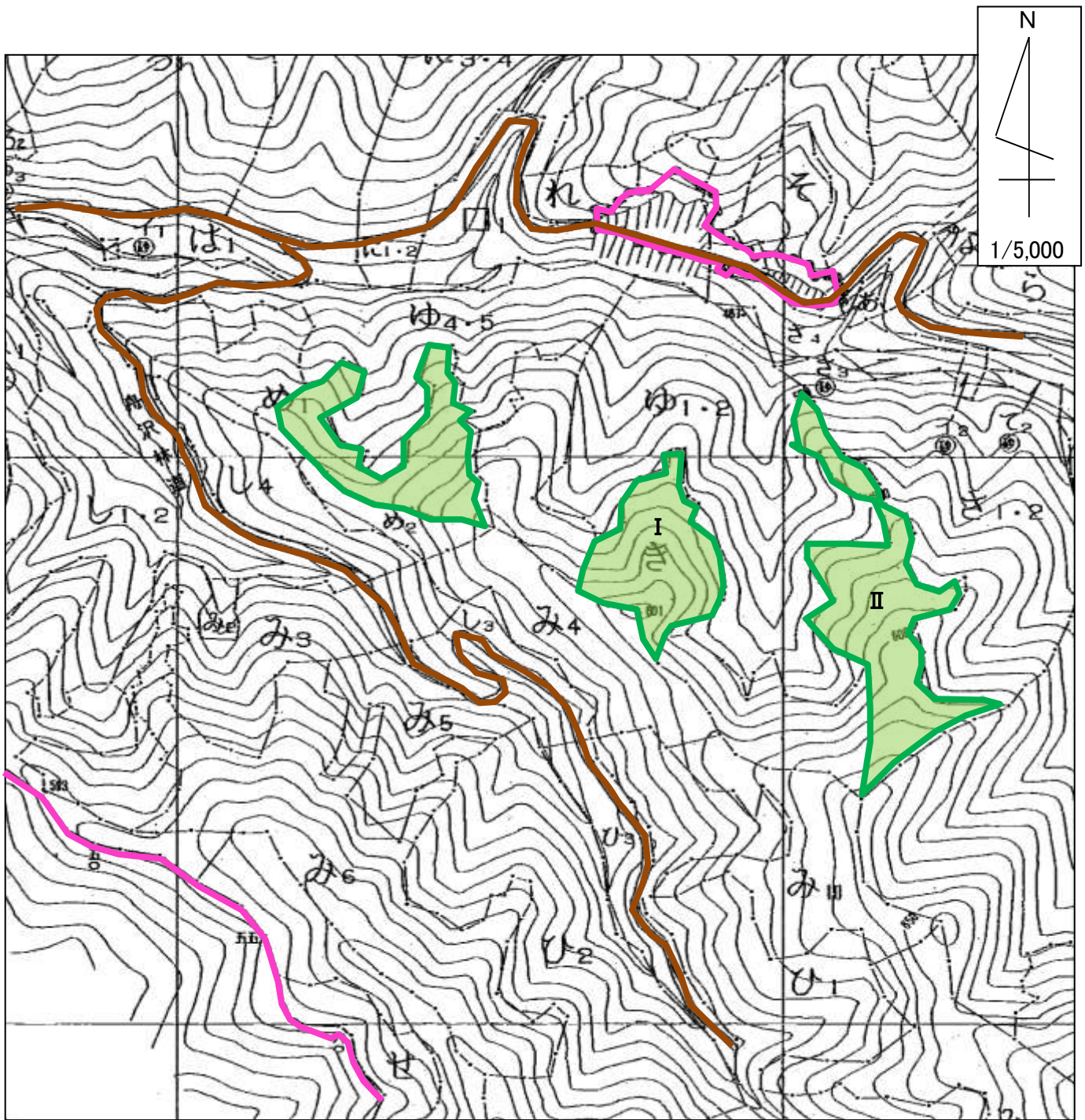
両郷 字 不動沢 国有林 34 か 林小班



凡 例		林小班	樹 種	更新年度	区域面積	除 地	契約面積	備 考
契約箇所	●	34か	スギ	R4	3.72	0.00	3.72	
除 地	●							
林道 (自動車道)	〰							
国有林界	⊗							
歩道	---							
沢	---							

# 令和 8 年度 下刈 請負箇所位置図

梓 字 山神 国有林 36 き I・II・め1 林小班

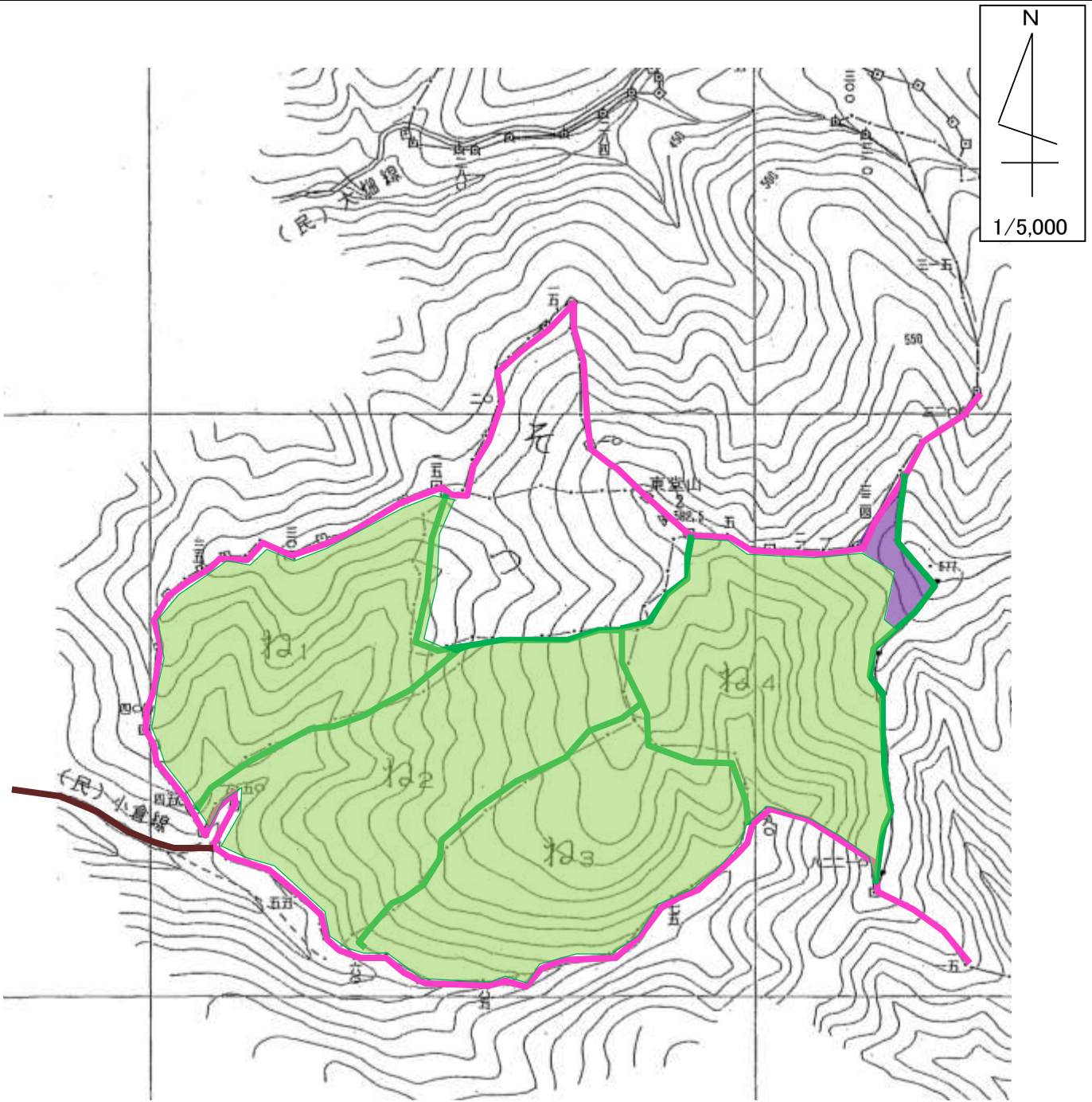


凡 例		林 小 班	樹 種	更 新 年 度	区 域 面 積	除 地	契 約 面 積	備 考
契約箇所	●	36き I	ヒノキ	R6	1.21	0.00	1.21	
除 地	●	36き II	ヒノキ	R6	1.73	0.00	1.73	
		36め1	ヒノキ	R6	1.05	0.00	1.05	
林道 (自動車道)	—							
国有林界	⊗—⊗							
歩道	---							
沢	---							

# 令和 8 年度 下刈 請負箇所位置図

大畑 字 シドキ 国有林 37ね1・2・3・4

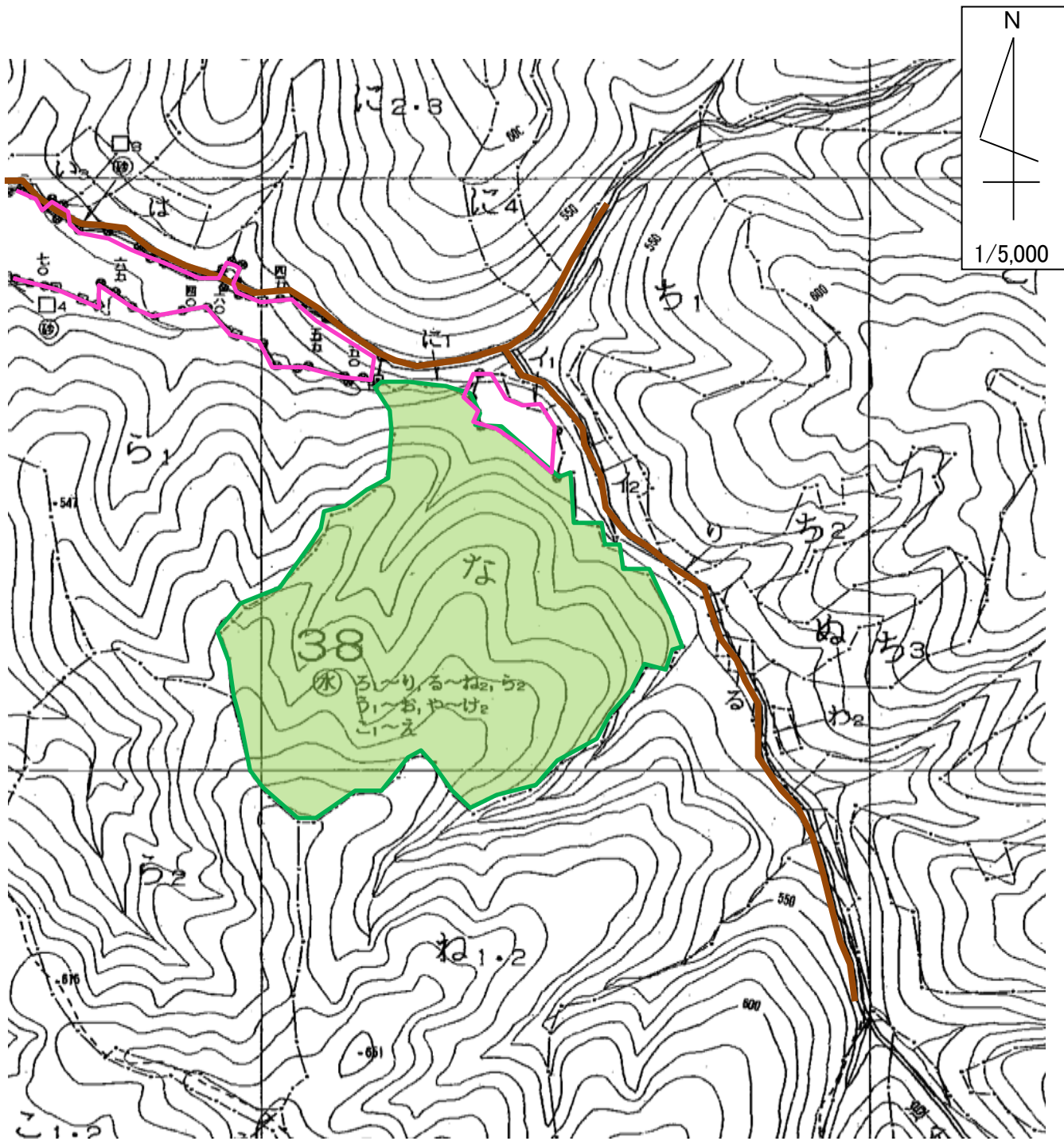
林小班



凡 例		林 小 班	樹 種	更 新 年 度	区 域 面 積	除 地	契 約 面 積	計
契約箇所	●	37ね1	スギ・ヒノキ	R7	3.88	0.00	3.88	
除 地	●	37ね2	スギ・ヒノキ	R7	4.70	0.00	4.70	
		37ね3	スギ・ヒノキ	R7	3.89	0.00	3.89	
林道 (自動車道)	〰	37ね4	スギ・ヒノキ	R7	4.22	0.36	3.86	
国有林界	⊗—⊗	計			16.69		16.33	
歩道	----							
沢	----							

# 令和 8 年度 下刈 請負箇所位置図

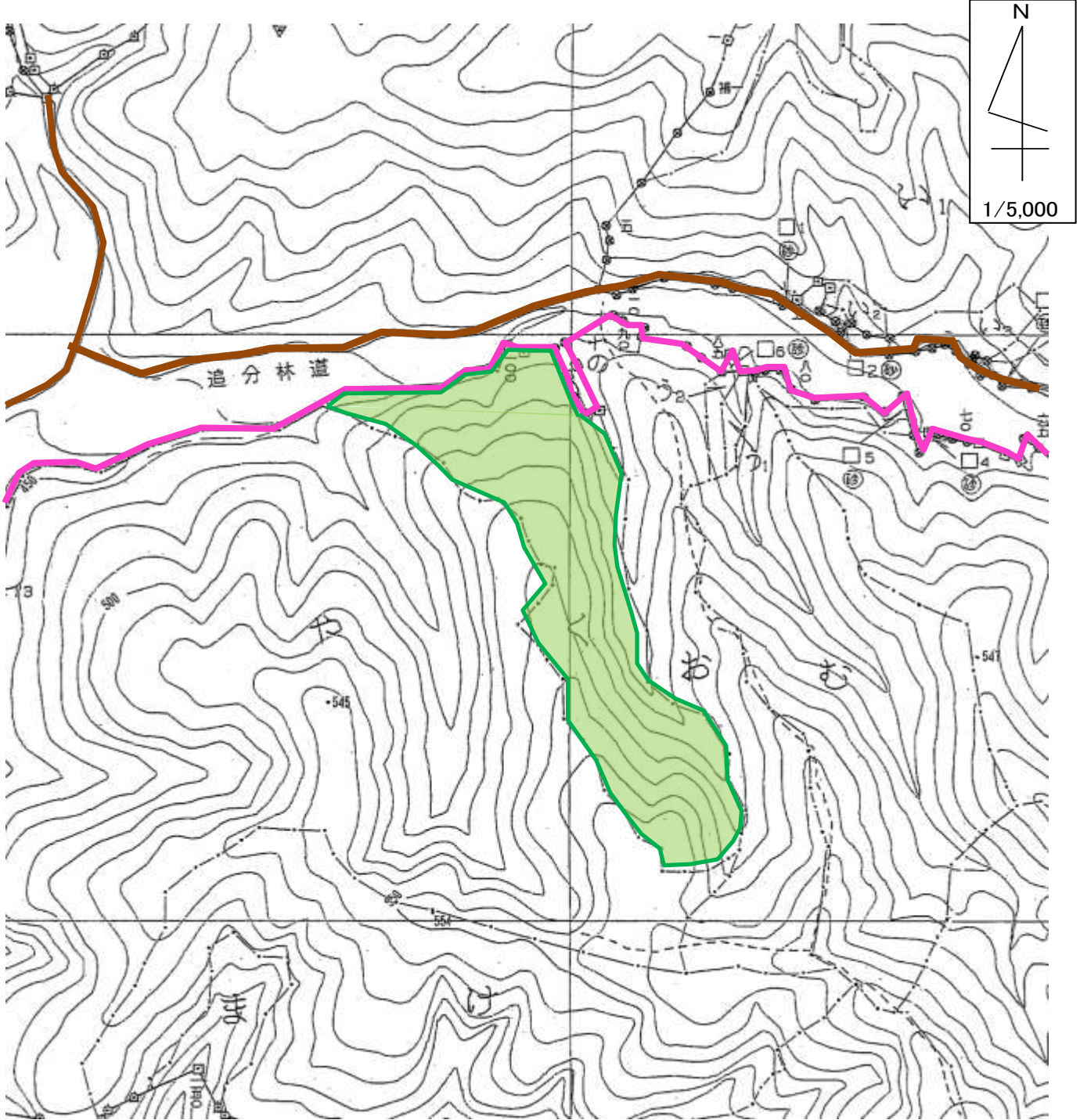
大畑 字 シドキ 国有林 38 な 林小班



凡例	林小班	樹種	更新年度	区域面積	除地	契約面積	備考
契約箇所	38な	スギ	R6	8.43	0.00	8.43	
除地							
林道 (自動車道)							
国有林界							
歩道							
沢							

# 令和 8 年度 下刈 請負箇所位置図

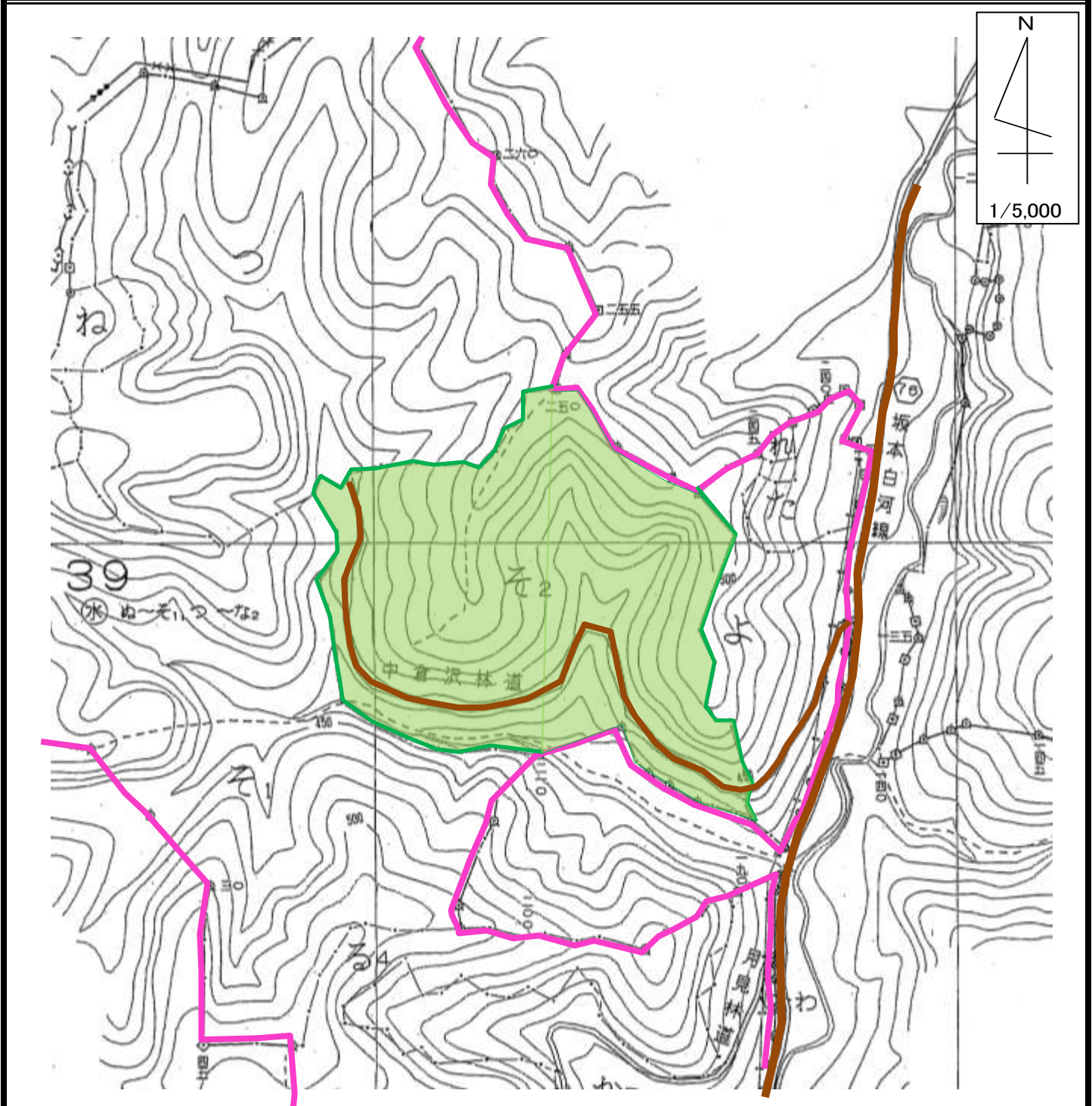
大畑 字 シトキ 国有林 38 < 林小班



凡例	林小班	樹種	更新年度	区域面積	除地	契約面積	備考
契約箇所	38<	スギ・ヒノキ	R7	4.41	0.00	4.41	
除地							
林道 (自動車道)							
国有林界							
歩道							
沢							

# 令和 8 年度 下刈 請負箇所位置図

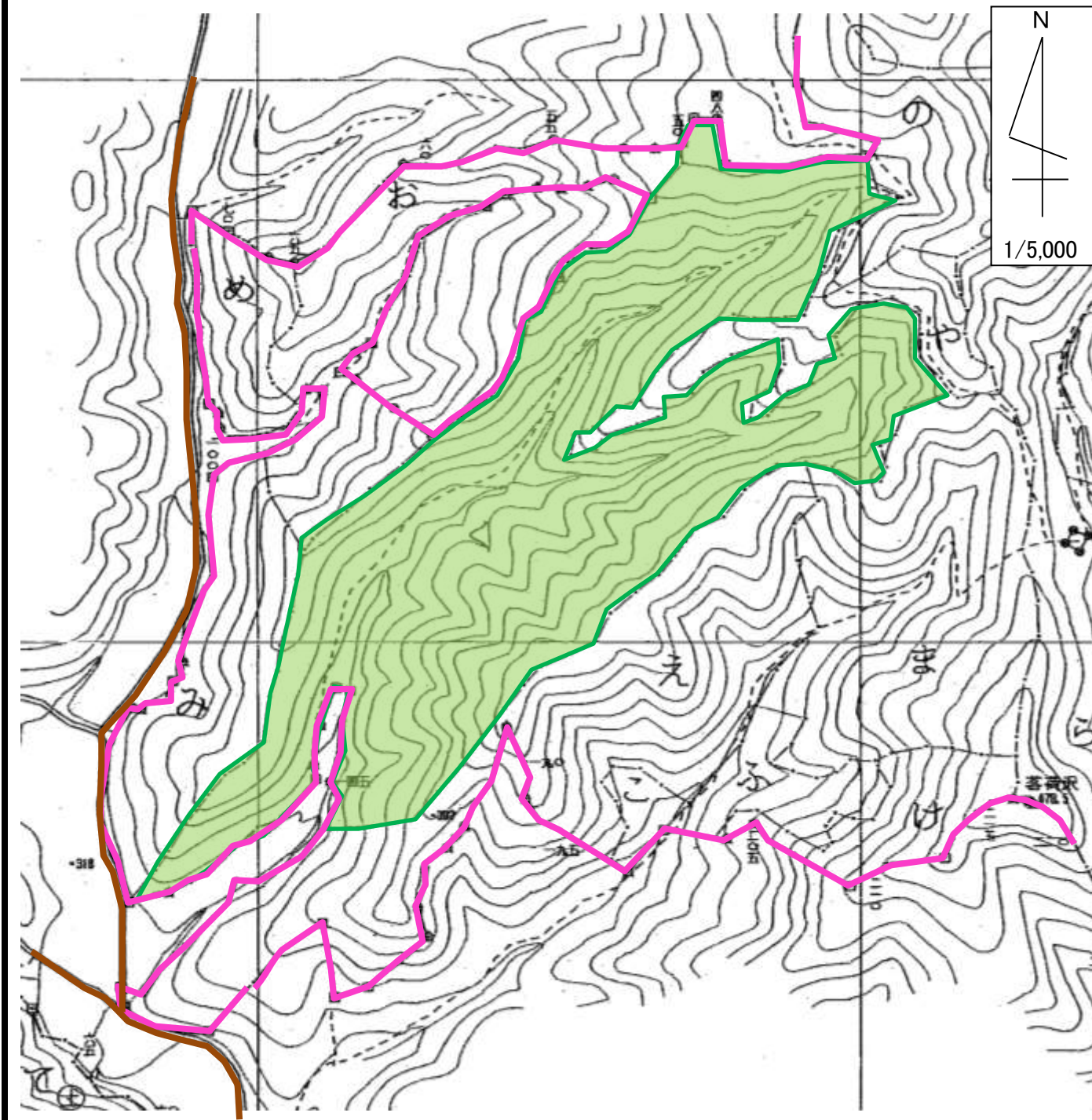
箕沢 字 中倉 国有林 39 ㊦2 林小班



凡例	林小班	樹種	更新年度	区域面積	除地	契約面積	備考
契約箇所	39㊦2	スギ・ヒノキ	R7	8.77	0.00	8.77	
除地							
林道 (自動車道)							
国有林界							
歩道							
沢							

# 令和 8 年度 下刈 請負箇所位置図

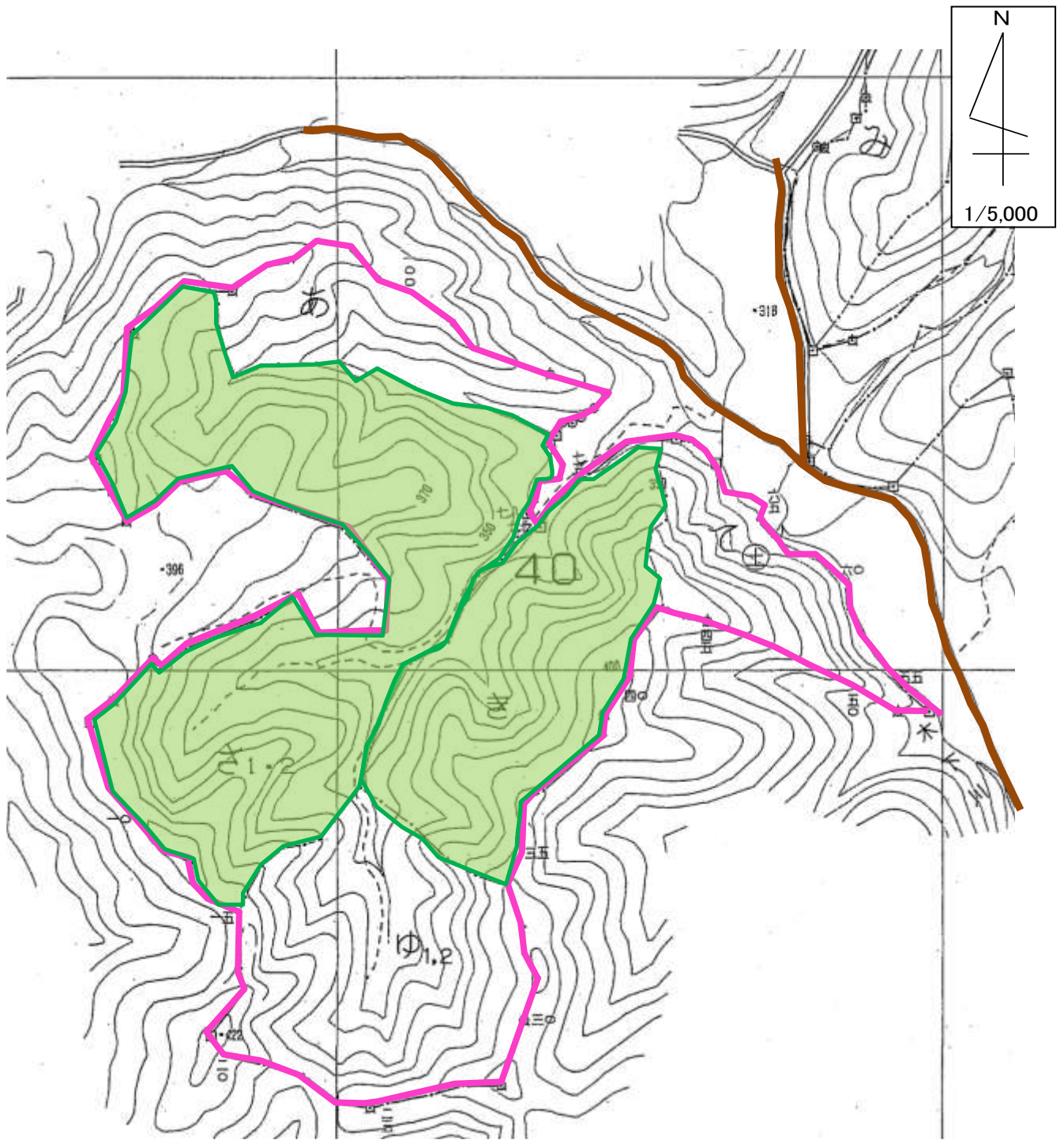
箕沢 字 木下 国有林 40 < 林小班



凡例	林小班	樹種	更新年度	区域面積	除地	契約面積	備考
契約箇所	●	40<	スギ・ヒノキ	R5	15.23	0.00	15.23
除地	●						
林道 (自動車道)	—						
国有林界	⊗—⊗						
歩道	- - -						
沢	- - -						

# 令和 8 年度 下刈 請負箇所位置図

箕沢外1 字 高萩外1 国有林 40 さ1・き 林小班



凡例	林小班	樹種	更新年度	区域面積	除地	契約面積	備考
契約箇所	40さ1	スギ	R6	9.47	0.00	9.47	
除地	40き	スギ・ヒノキ	R7	4.64	0.00	4.64	1600本/ha
林道 (自動車道)							
国有林界							
歩道							
沢							