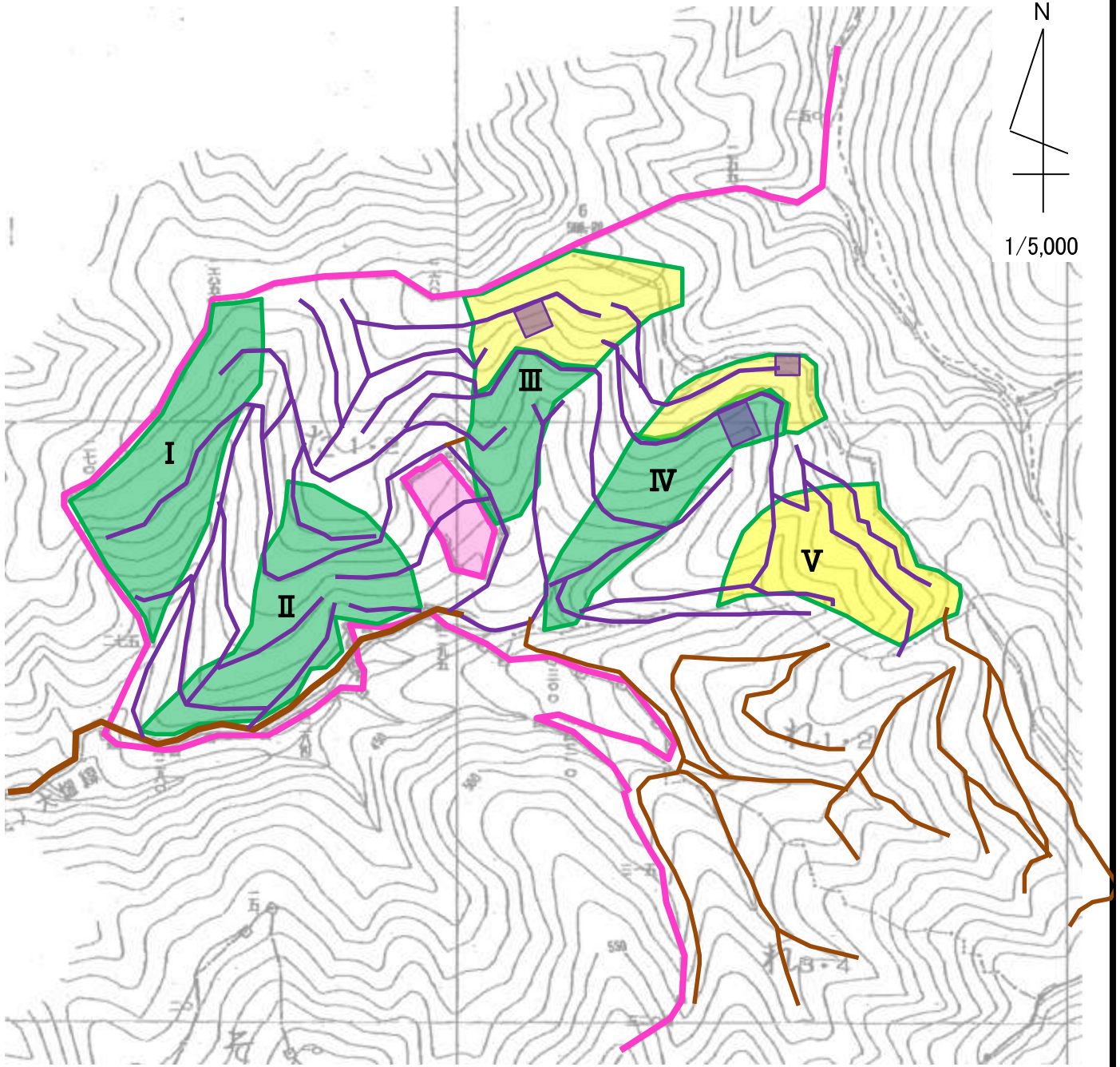


令和 8 年度 植付 請負箇所位置図

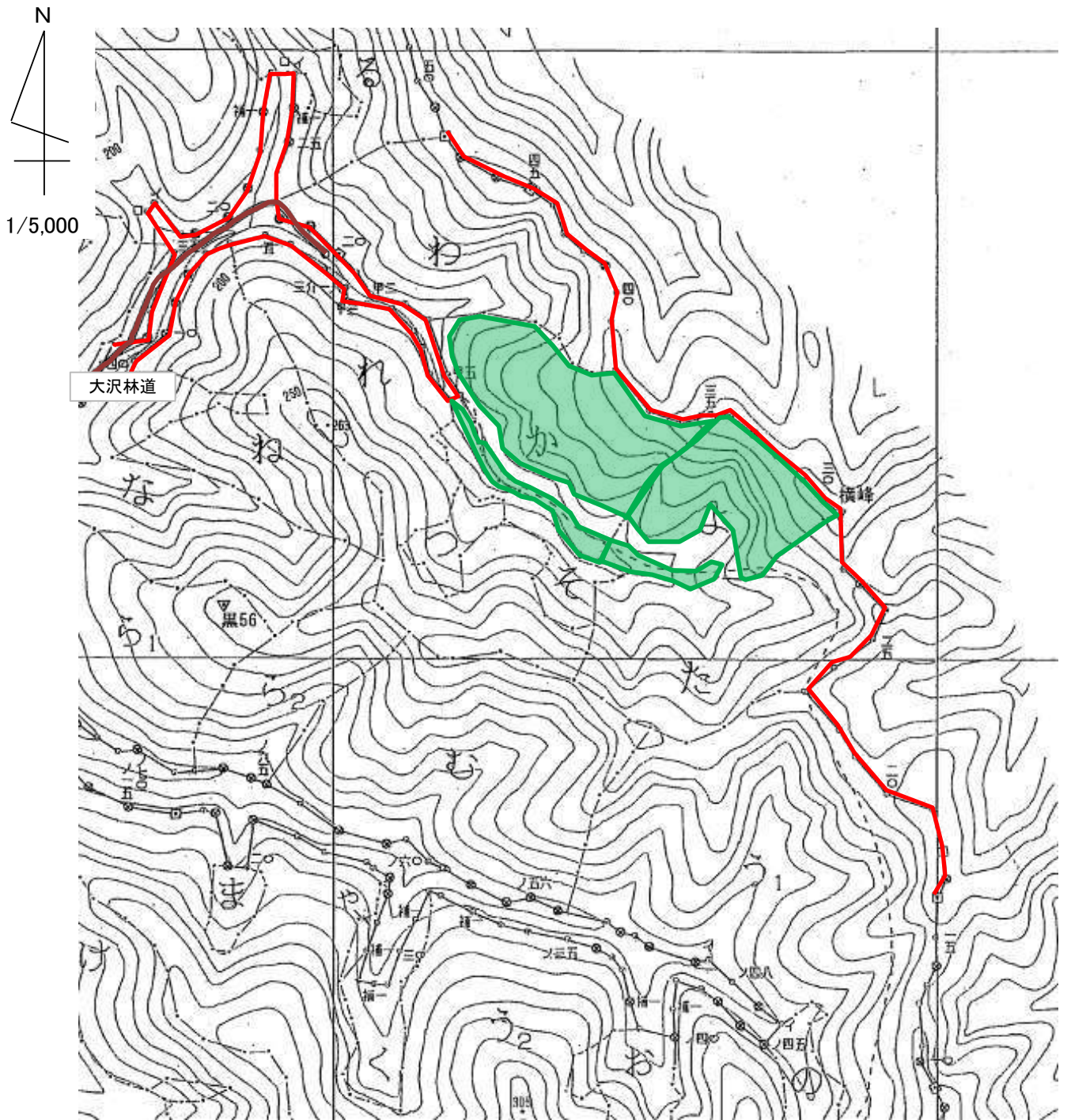
大畑 字 シドキ 国有林 37 た 林小班
I II III IV V



凡 例		林 小 班	樹 種	植付本数 (千本)	区 域 面 積	除 地	契 約 面 積	備 考
契約箇所	スギ ● ヒノキ ●	37た I	スギ	2.93	1.92	0.09	1.83	
除 地	岩 ■	37た II	スギ	2.85	2.01	0.23	1.78	
除地 (作業道)	—	37た III	スギ	1.23	0.87	0.10	0.77	
林道 (自動車道)	—		ヒノキ	1.98	1.00	0.10	0.90	除地有
国有林界	⊗ — ⊗	37た IV	スギ	1.49	1.27	0.34	0.93	除地有
歩道	- - - - -		ヒノキ	0.92	0.50	0.08	0.42	除地有
沢	- - - - -	37た V	ヒノキ	2.88	1.48	0.17	1.31	

令和8年度 下刈 請負箇所位置図

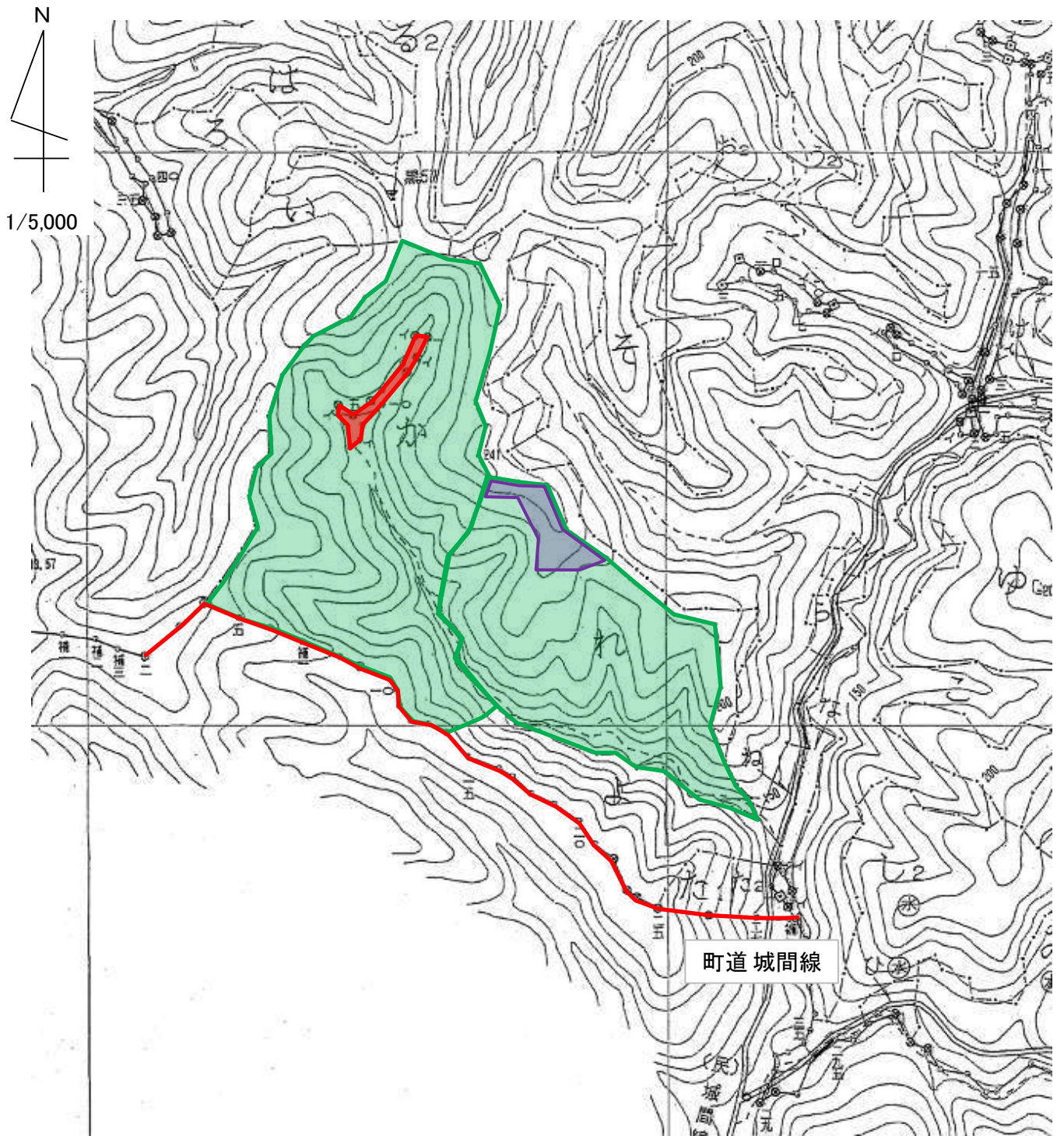
大澤 字 辰巳澤 国有林 2 か、よ 林小班



凡例		林小班	樹種	区域面積	除地	契約面積	備考
契約箇所		2か		1.90		1.90	
除地	 ()	2よ		1.29		1.29	
国有林界							
沢							
作業道							
林道(自動車道)							

令和8年度 下刈 請負箇所位置図

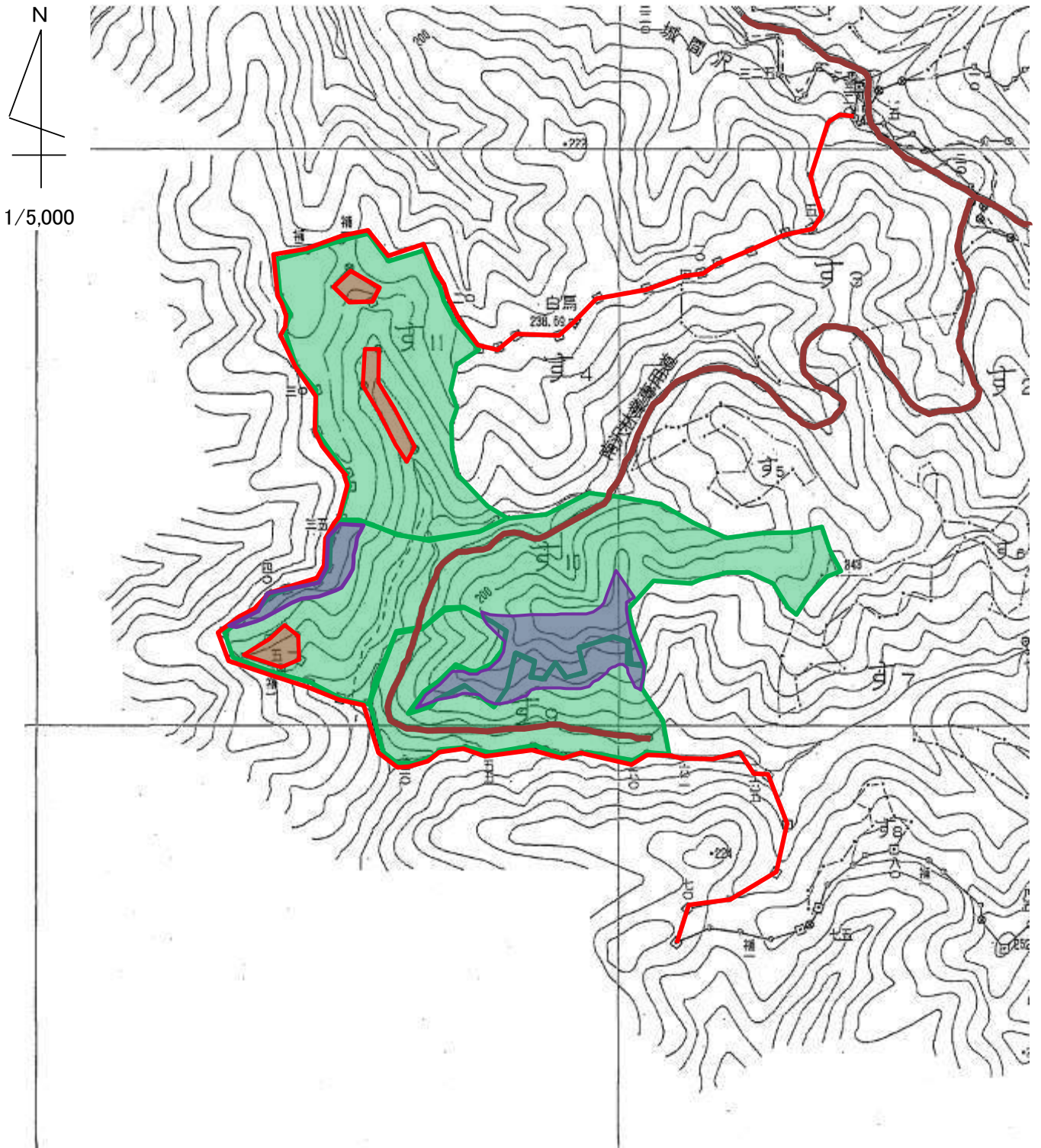
松野 字 狐久保 国有林 4 か、れ 林小班



凡例		林小班	樹種	区域面積	除地	契約面積	備考
契約箇所	●	4か		6.36		6.36	
除地	● ()	4れ		4.10	0.30	3.80	
国有林界	⊗—⊗						
沢	----						
作業道	〰						
林道(自動車道)	▬						

令和8年度 下刈 請負箇所位置図

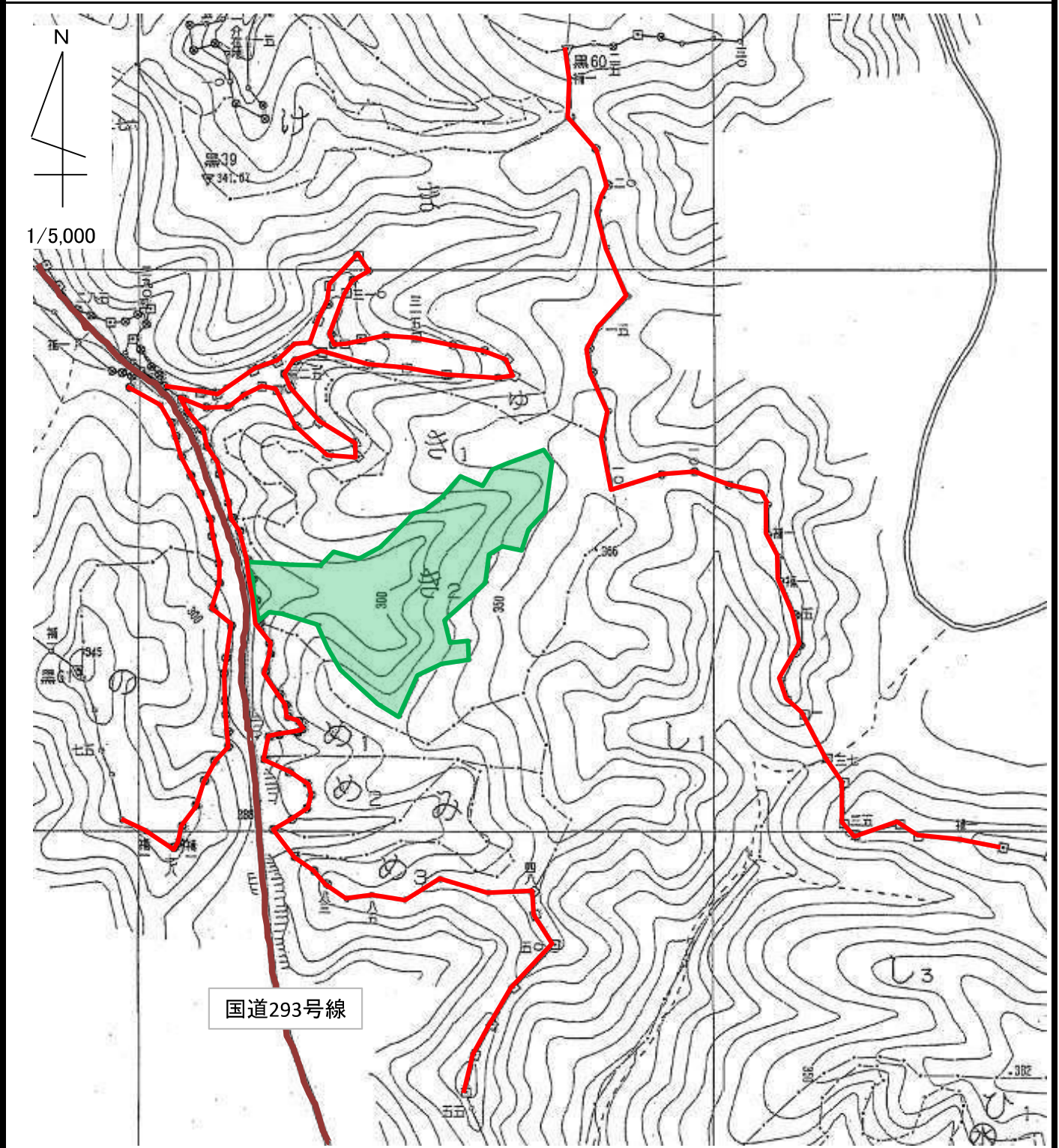
松野 字 狐久保 国有林 4 す9~す11 林小班



凡例		林小班	樹種	区域面積	除地	契約面積	備考
契約箇所	●	4す9		1.83	0.25	1.58	
除地	● ()	4す10		4.35	0.88	3.47	
		4す11		2.93		2.93	
国有林界	⊗—⊗						
沢	----						
作業道	〰						
林道(自動車道)	▬						

令和8年度 下刈 請負箇所位置図

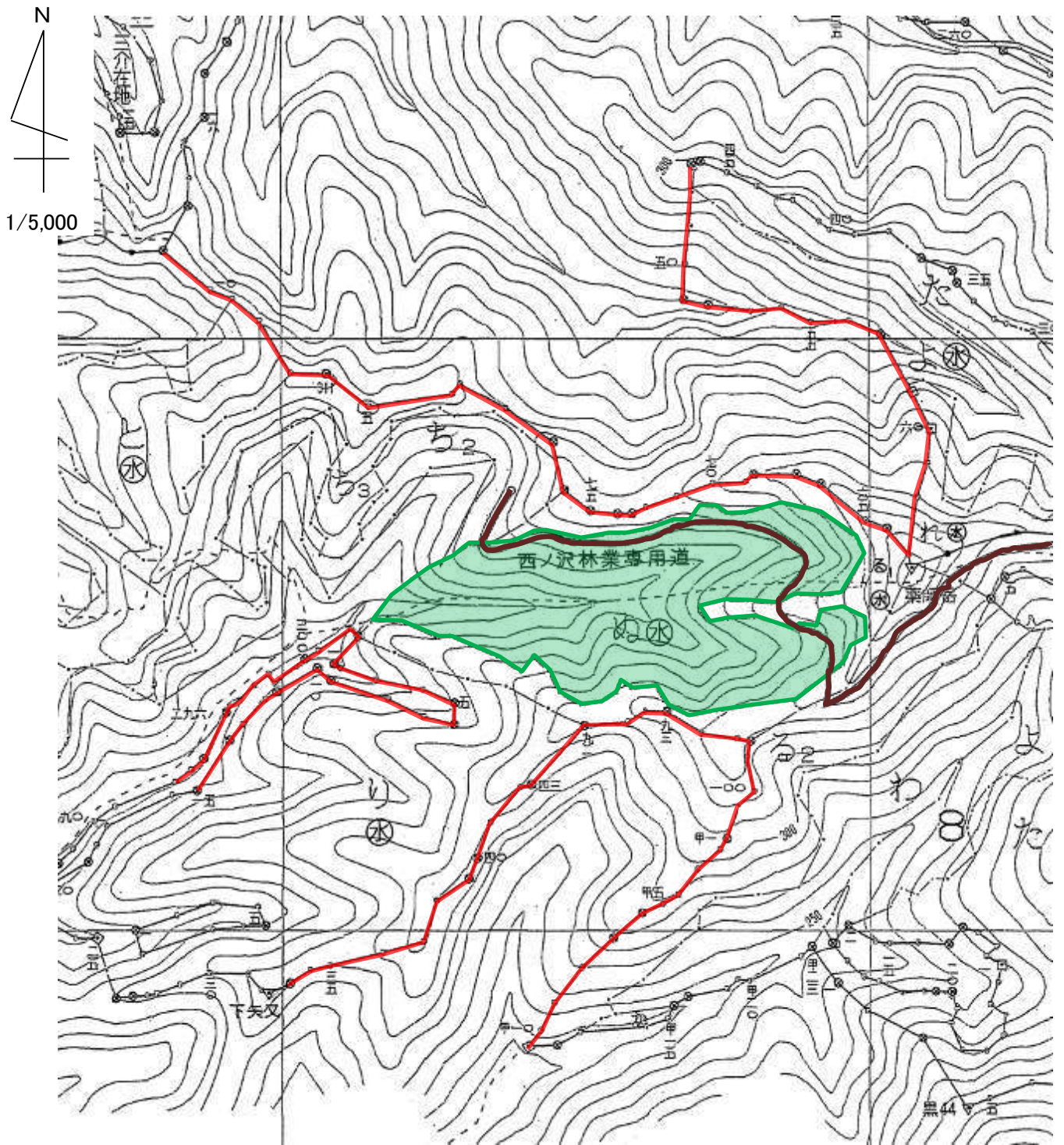
矢又 字 川戸道 国有林 5 き2 林小班



凡例		林小班	樹種	区域面積	除地	契約面積	備考
契約箇所		5き2		2.49		2.49	
除地	 ()						
国有林界							
沢							
作業道							
林道(自動車道)							

令和8年度 下刈 請負箇所位置図

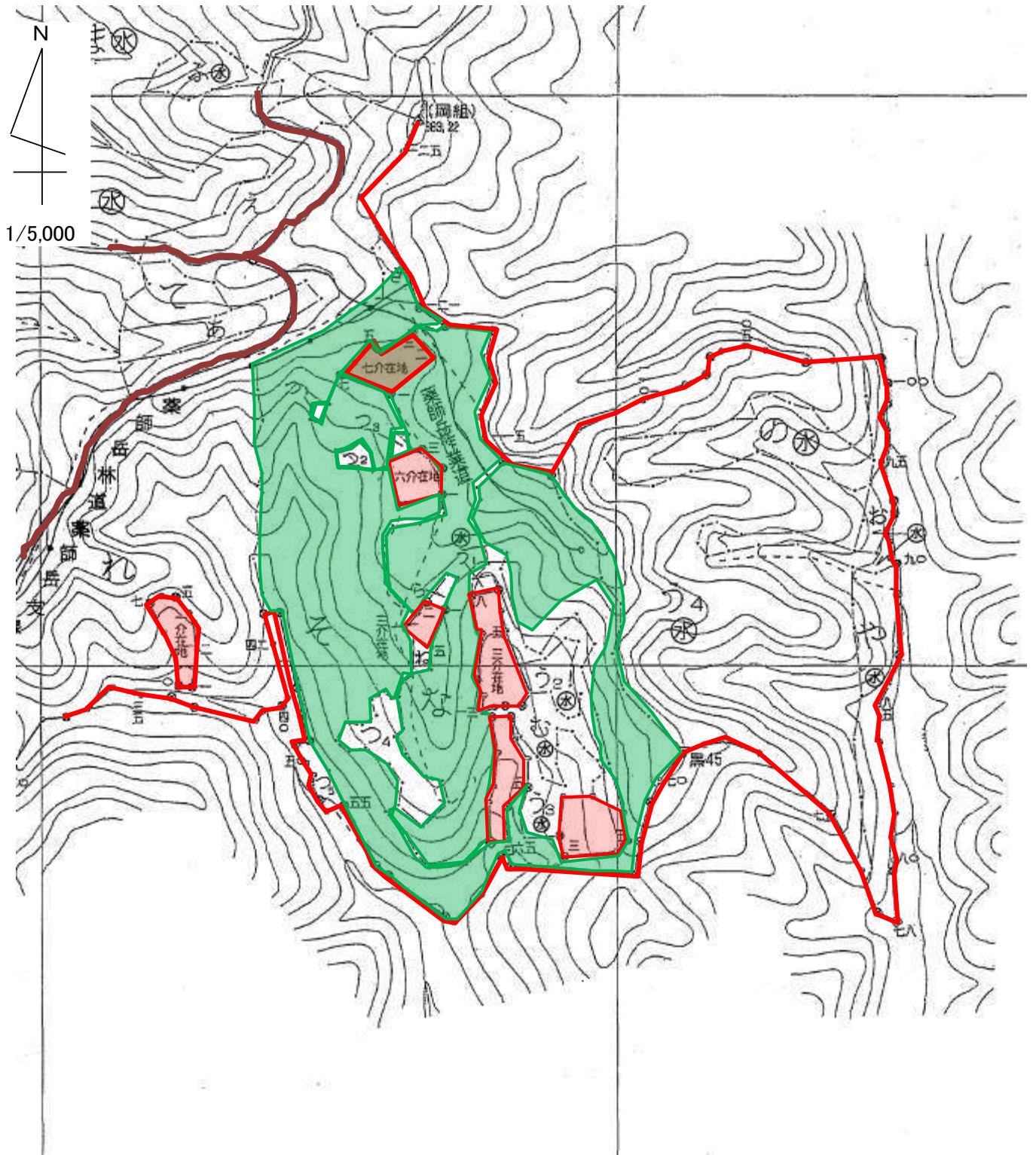
矢又 字 三村山 国有林 8 ぬ 林小班



凡例		林小班	樹種	区域面積	除地	契約面積	備考
契約箇所		8ぬ		4.53		4.53	
除地	 ()						
国有林界							
沢							
作業道							
林道(自動車道)							

令和8年度 下刈 請負箇所位置図

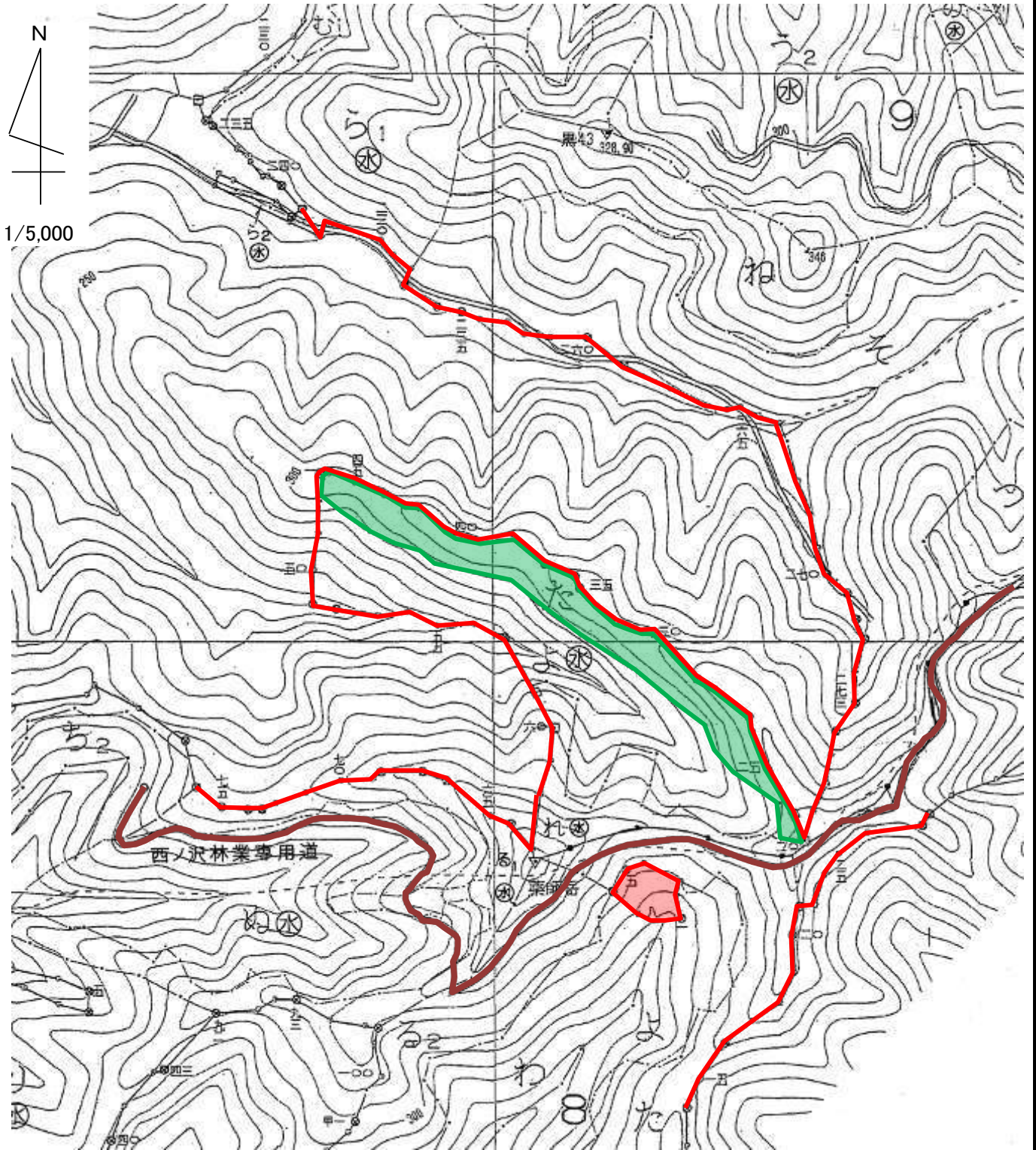
矢又 字 大久保澤 国有林 8 そ、な 林小班



凡例		林小班	樹種	区域面積	除地	契約面積	備考
契約箇所	●	8そ		6.40		6.40	
除地	● ()	8な		2.92		2.92	
国有林界	⊗ — ⊗						
沢	----						
作業道	~~~~~						
林道(自動車道)	—————						

令和8年度 下刈 請負箇所位置図

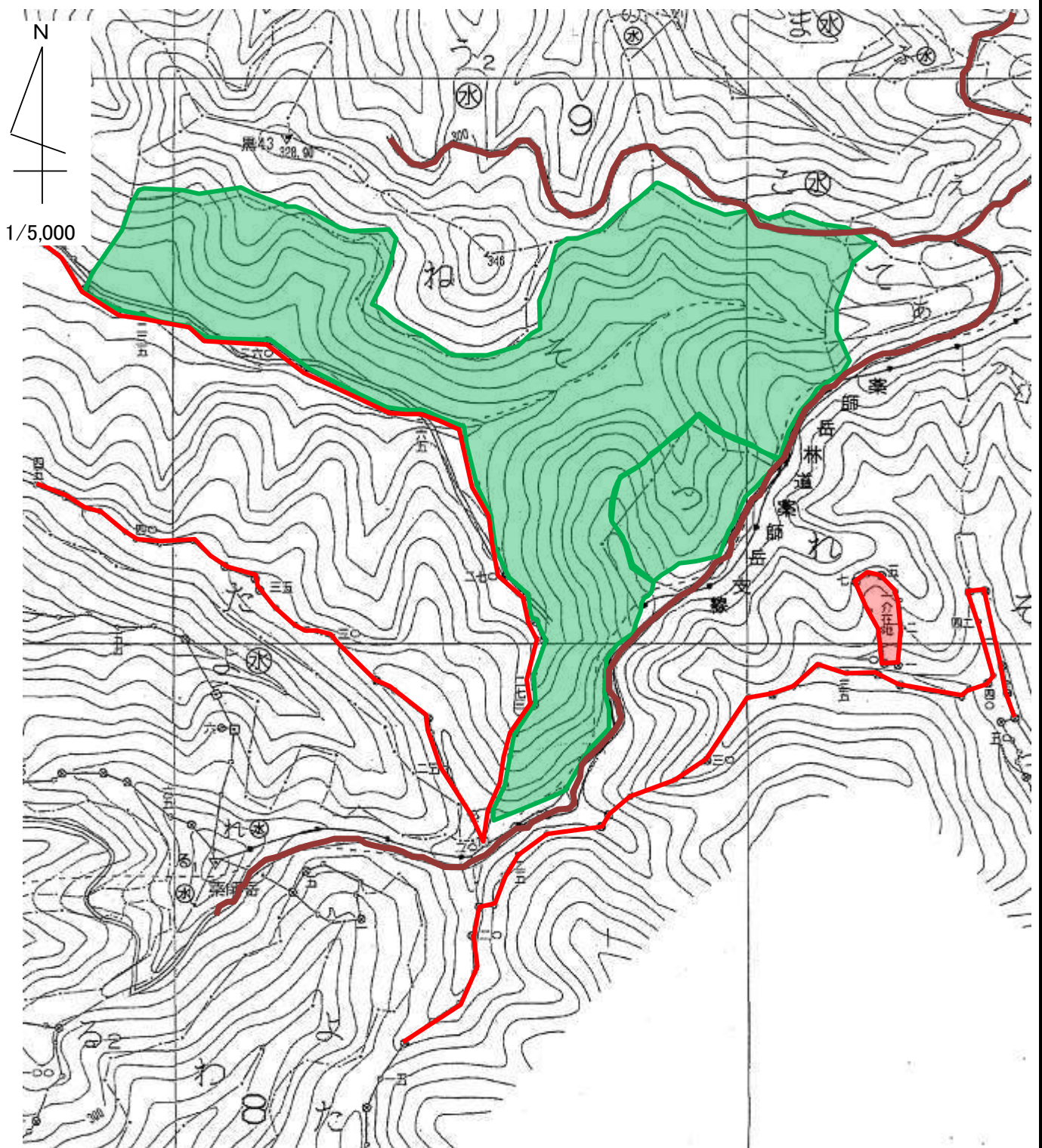
健武 字 山中 国有林 9 た 林小班



凡例		林小班	樹種	区域面積	除地	契約面積	備考
契約箇所		9た		1.51		1.51	
除地	 ()						
国有林界							
沢							
作業道							
林道(自動車道)							

令和8年度 下刈 請負箇所位置図

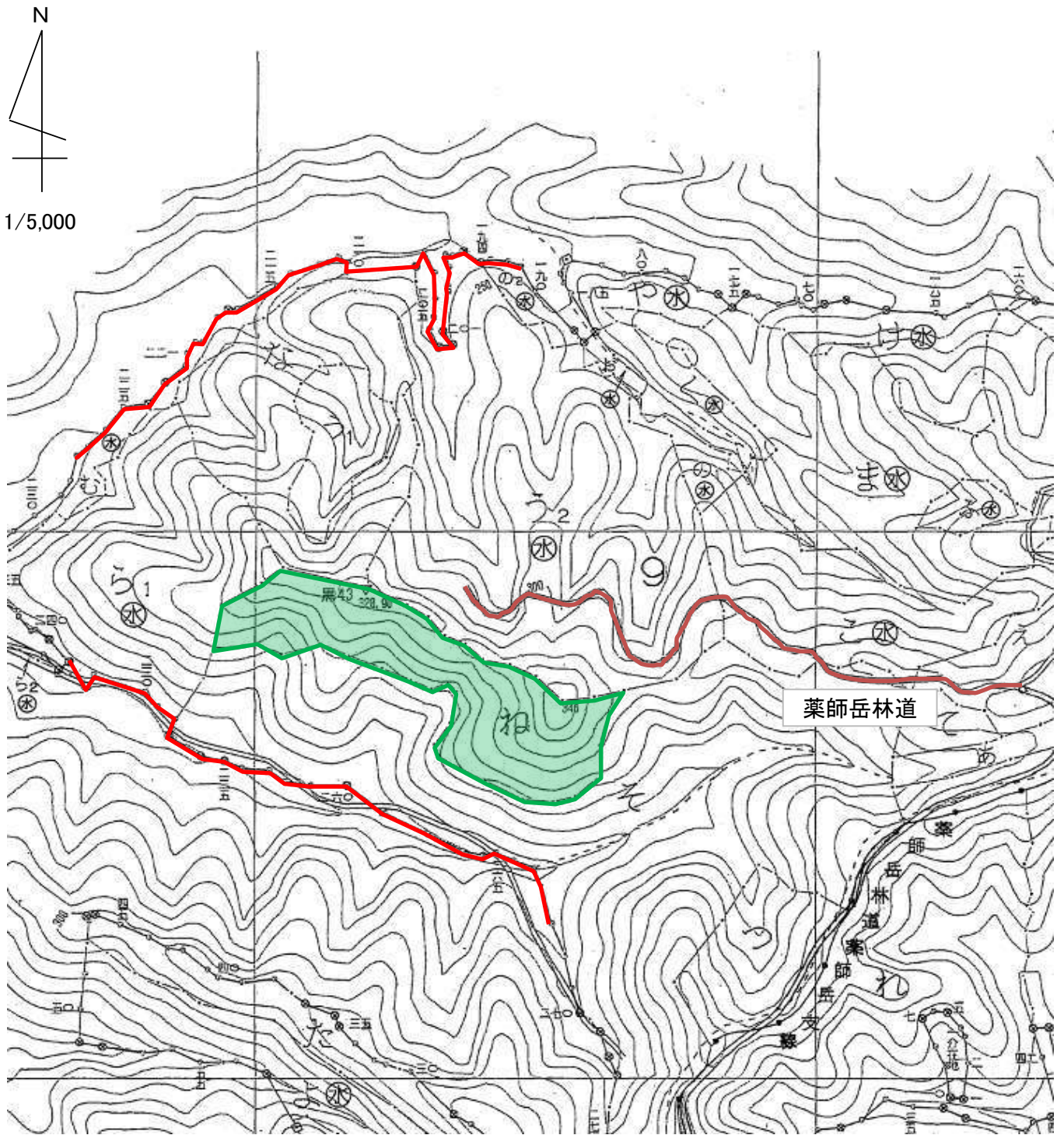
健武 字 大久保沢 国有林 9 そ、つ 林小班



凡例		林小班	樹種	区域面積	除地	契約面積	備考
契約箇所	●	9そ		12.01		12.01	
除地	● ()	9つ		1.25		1.25	
国有林界	⊗—⊗						
沢	----						
作業道	~~~~~						
林道(自動車道)	—————						

令和8年度 下刈 請負箇所位置図

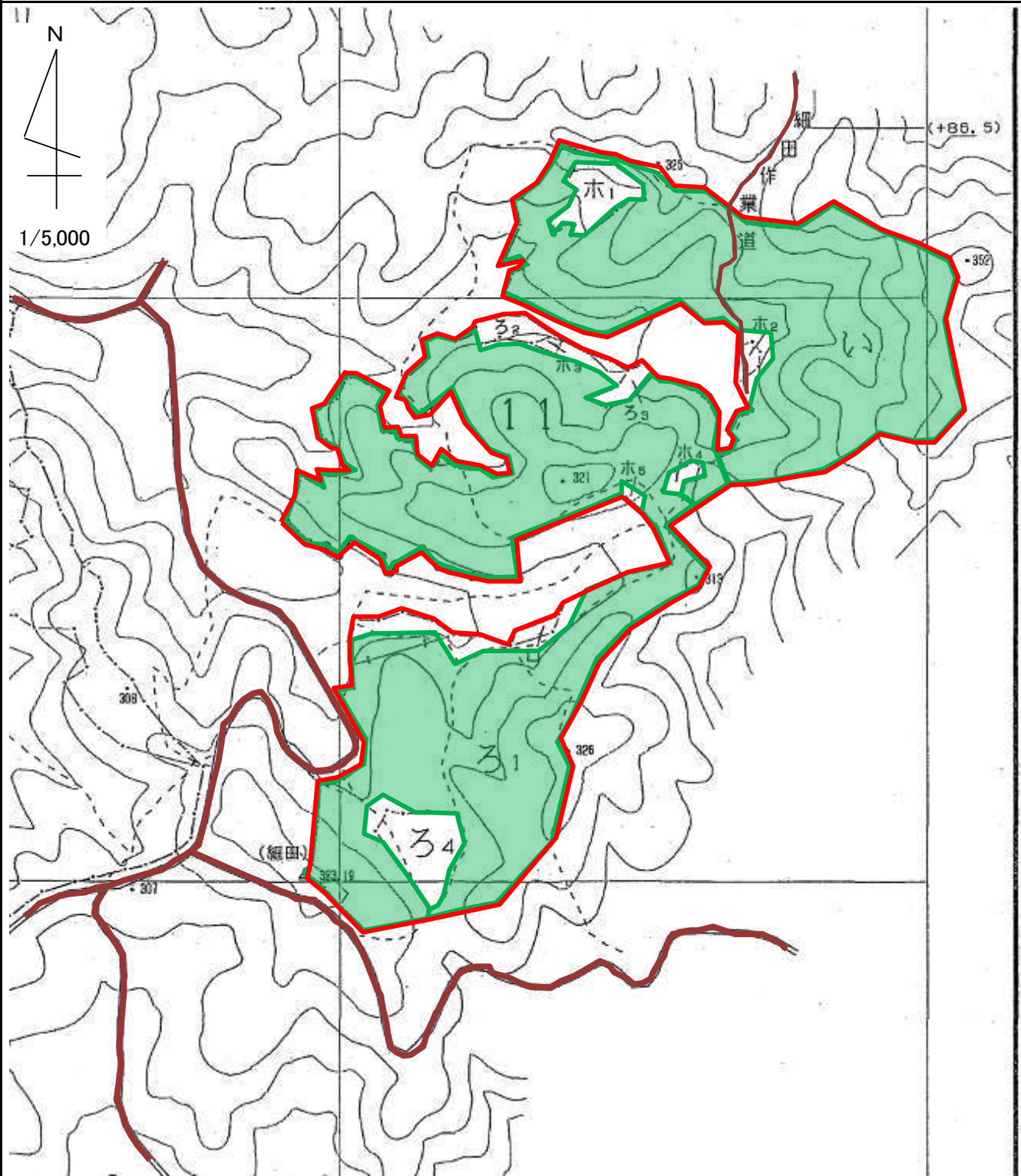
健武 字 大久保沢 国有林 9 ね 林小班



凡例		林小班	樹種	区域面積	除地	契約面積	備考
契約箇所		9ね		2.69		2.69	
除地	 ()						
国有林界							
沢							
作業道							
林道(自動車道)							

令和8年度 下刈 請負箇所位置図

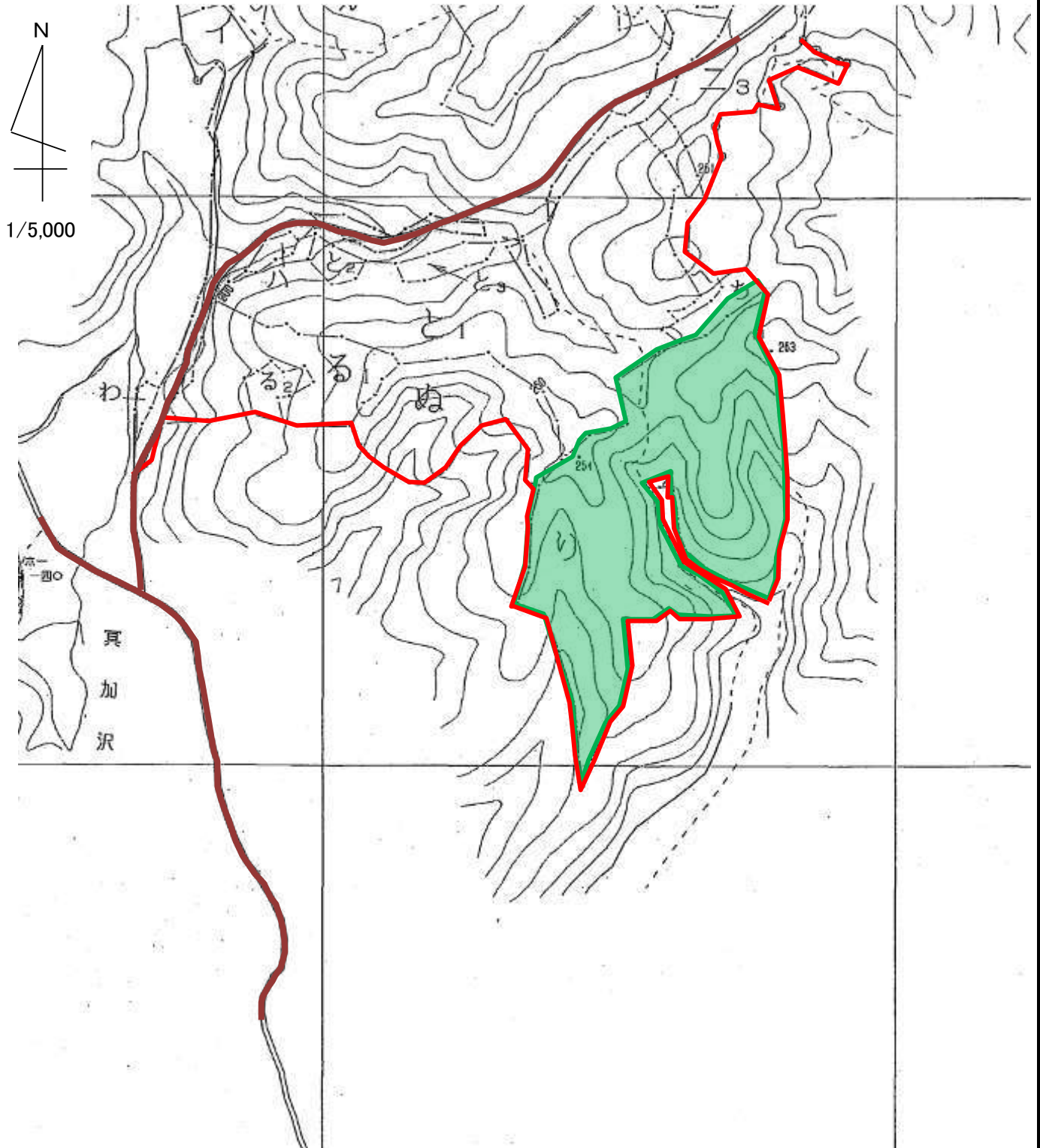
健武 字 冥賀 国有林 11 い、ろ1 林小班



凡例		林小班	樹種	区域面積	除地	契約面積	備考
契約箇所		11い		5.40		5.40	
除地	 ()	11ろ1		8.88		8.88	
国有林界							
沢							
作業道							
林道(自動車道)							

令和8年度 下刈 請負箇所位置図

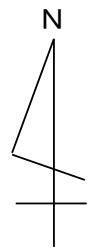
健武 字 冥賀 国有林 11 ㍿ 林小班



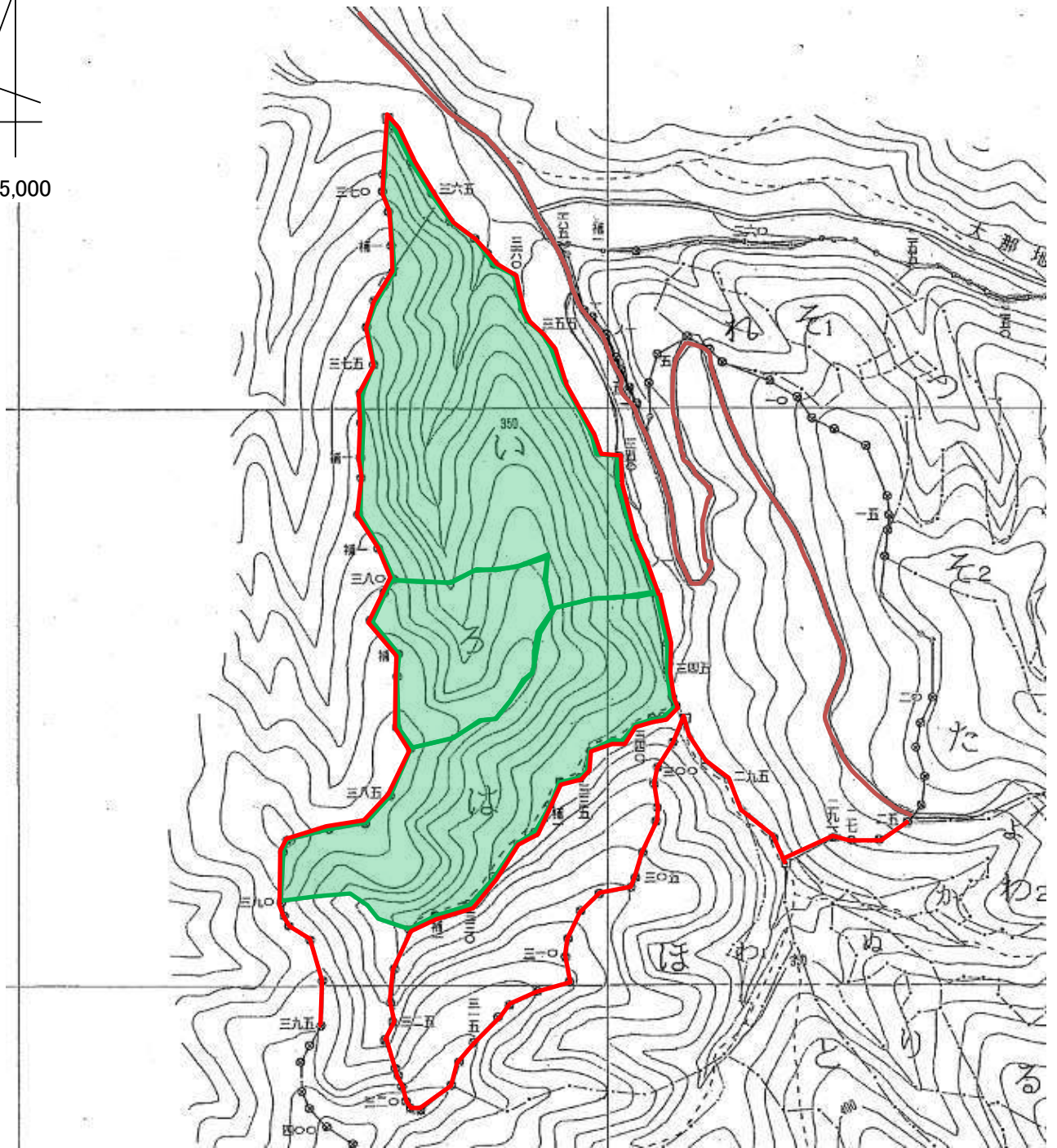
凡例		林小班	樹種	区域面積	除地	契約面積	備考
契約箇所		11㍿		4.94		4.94	
除地	 ()						
国有林界							
沢							
作業道							
林道(自動車道)							

令和8年度 下刈 請負箇所位置図

大那地 字 大月澤 国有林 15 い、ろ、は 林小班



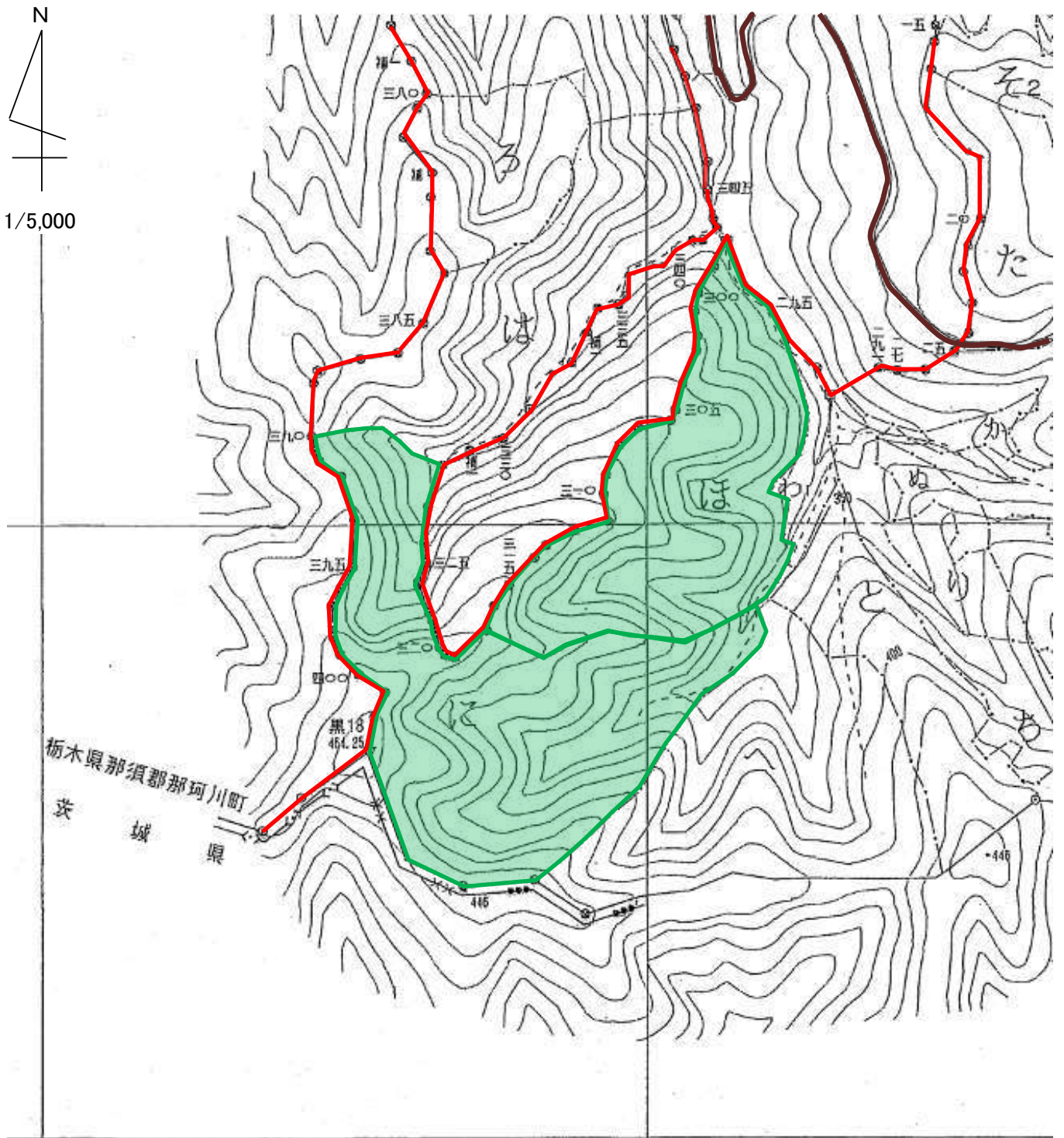
1/5,000



凡例		林小班	樹種	区域面積	除地	契約面積	備考
契約箇所		15い		5.28		5.28	
除地	 ()	15ろ		1.66		1.66	
		15は		3.93		3.93	
国有林界							
沢							
作業道							
林道(自動車道)							

令和8年度 下刈 請負箇所位置図

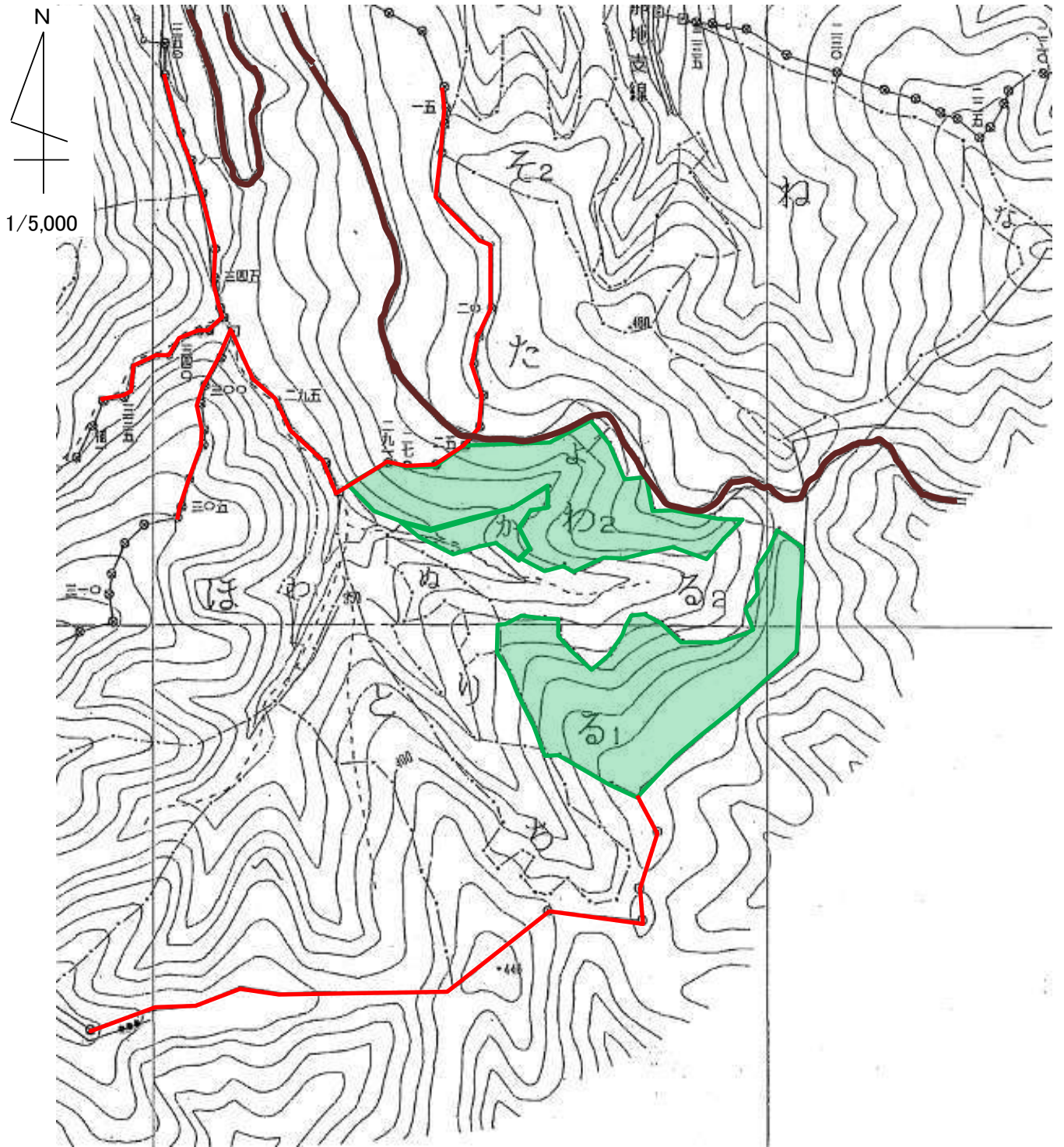
大那地 字 大月澤 国有林 15 に、ほ 林小班



凡例		林小班	樹種	区域面積	除地	契約面積	備考
契約箇所	●	15に		5.62		5.62	
除地	● ()	15ほ		4.23		4.23	
国有林界	⊗—⊗						
沢	----						
作業道	〰						
林道(自動車道)	■						

令和8年度 下刈 請負箇所位置図

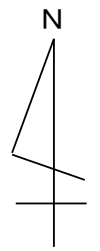
大那地 字 大月澤 国有林 15 る1、わ2、か 林小班



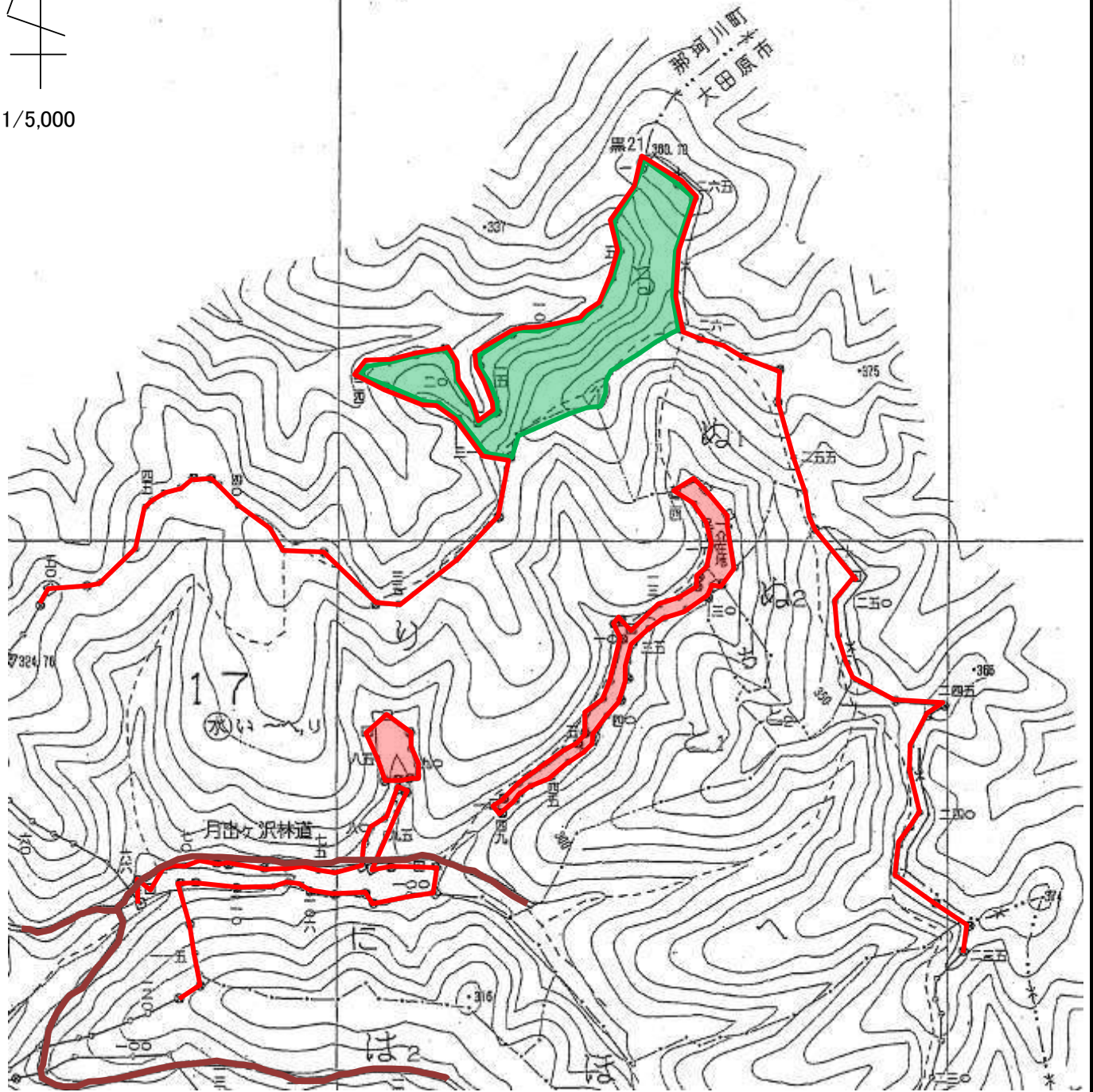
凡例		林小班	樹種	区域面積	除地	契約面積	備考
契約箇所		15る1		2.19		2.19	
除地	 ()	15わ2		1.53		1.53	
		15か		0.27		0.27	
国有林界							
沢							
作業道							
林道(自動車道)							

令和8年度 下刈 請負箇所位置図

大山田上郷 字 月出ヶ澤 国有林 17 7 林小班



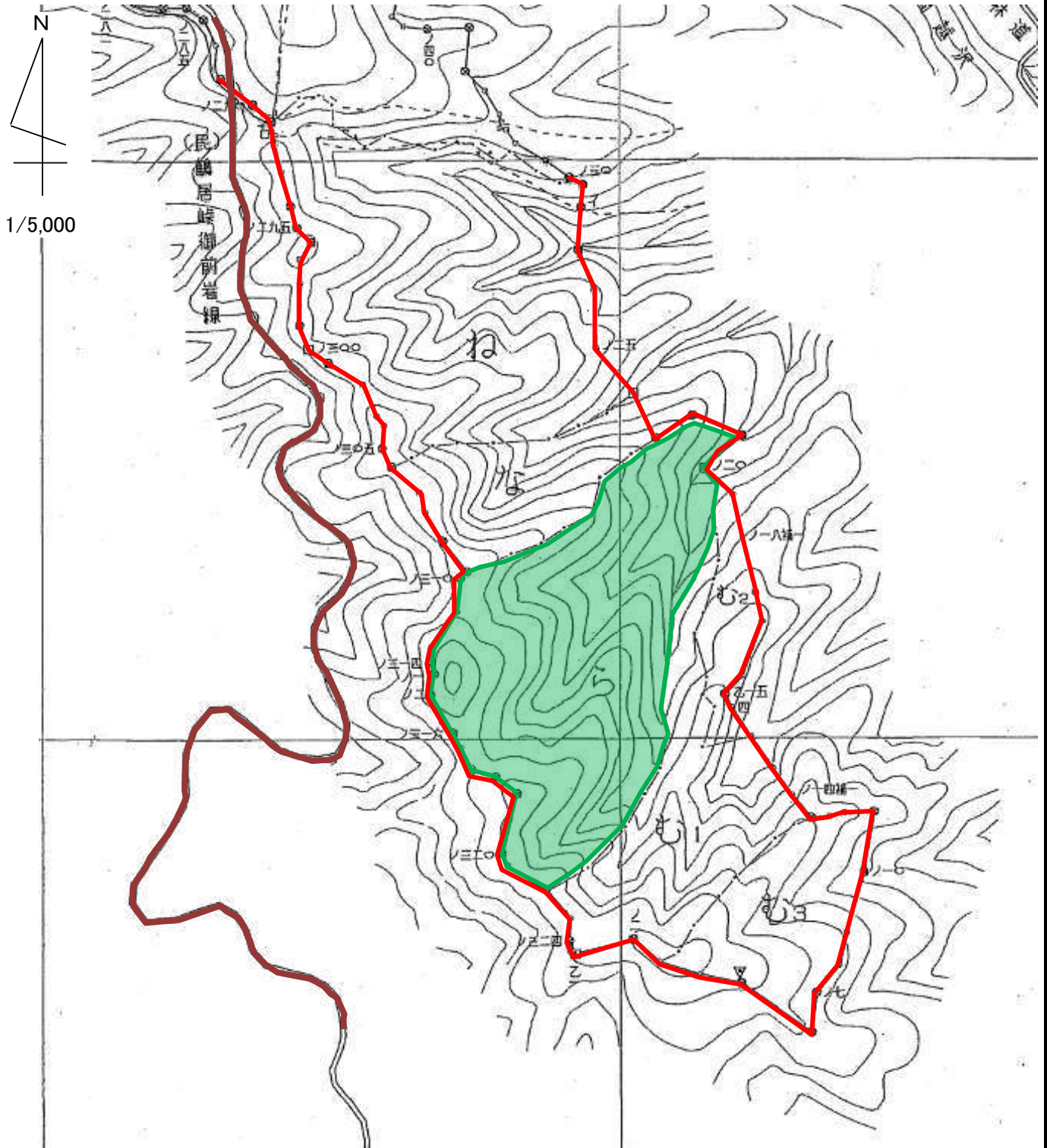
1/5,000



凡例		林小班	樹種	区域面積	除地	契約面積	備考
契約箇所		177		1.87		1.87	
除地	 ()						
国有林界							
沢							
作業道							
林道(自動車道)							

令和8年度 下刈 請負箇所位置図

大山田下郷 字 猪ノ澤 国有林 18 ら 林小班



凡例		林小班	樹種	区域面積	除地	契約面積	備考
契約箇所		18ら		5.43		5.43	
除地	 ()						
国有林界							
沢							
作業道							
林道(自動車道)							