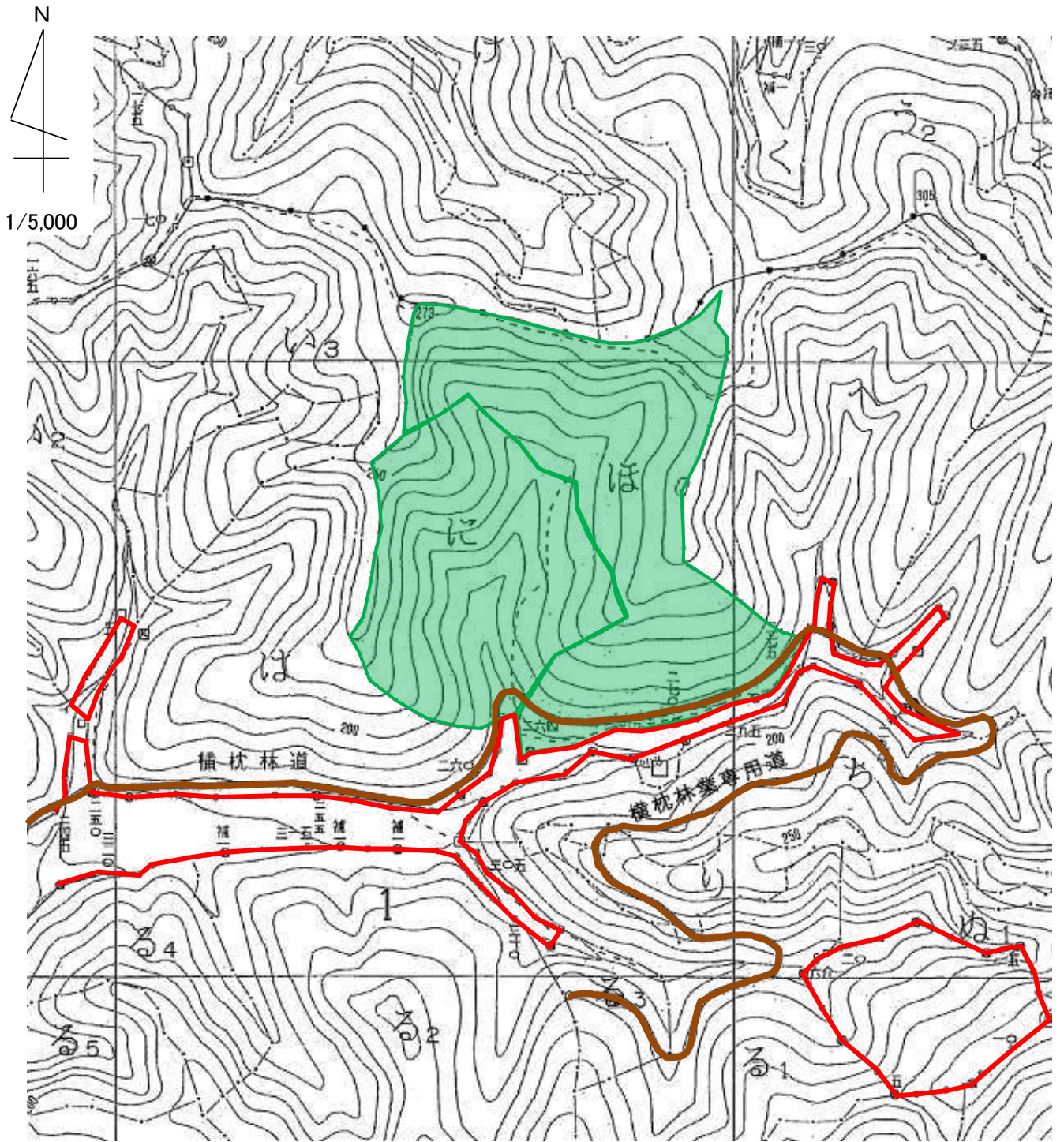


# 令和8年度 除伐 請負箇所位置図

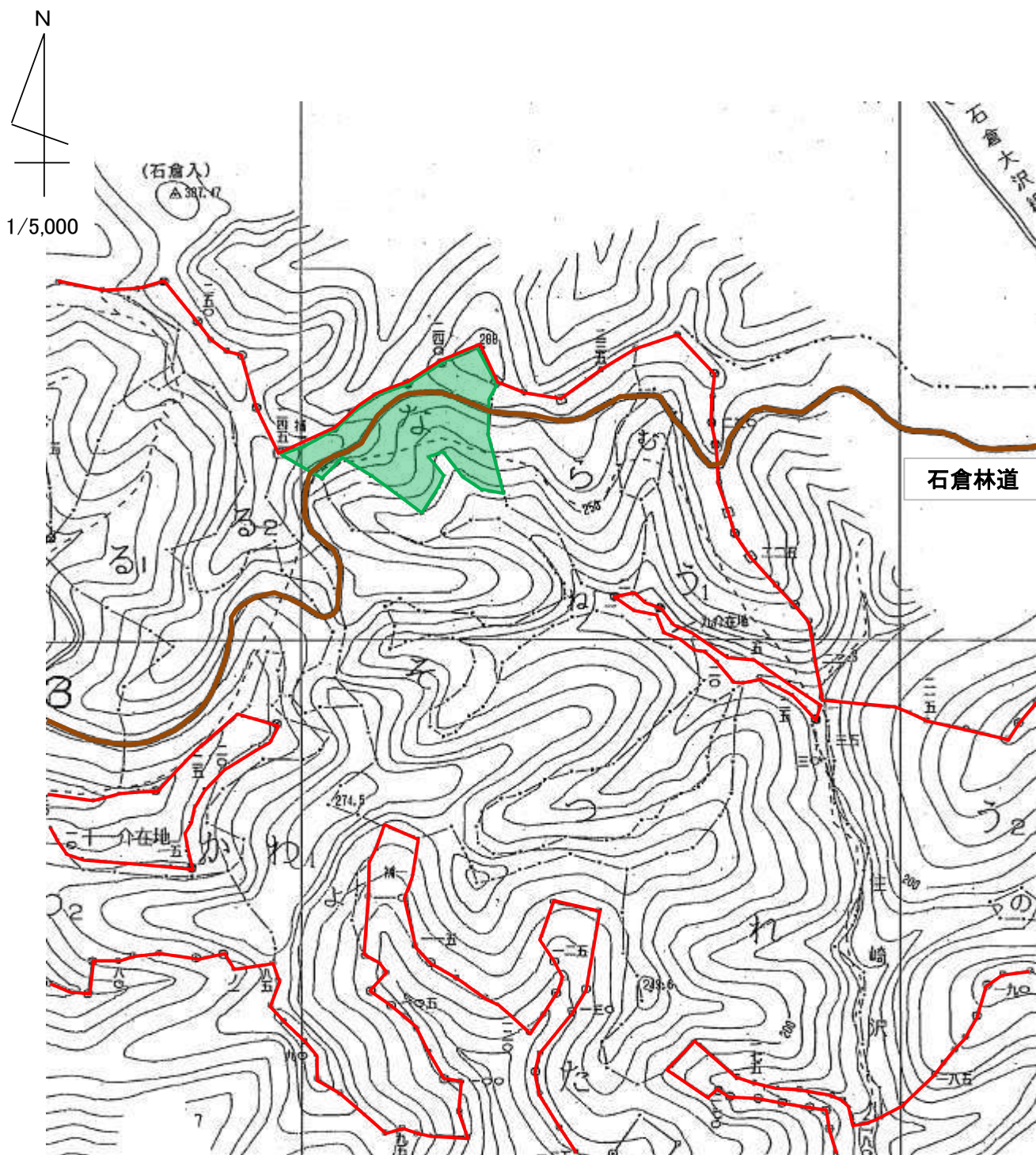
上境 字 麻畑 国有林 1 に、ほ 林小班



凡例		林小班	樹種	区域面積	除地	契約面積	備考
契約箇所		1に	スギ・ヒノキ	3.38	0.00	3.38	
除地	 ( )	1ほ	スギ・ヒノキ	4.66	0.00	4.66	
国有林界							
沢							
作業道							
林道(自動車道)							

# 令和8年度 除伐 請負箇所位置図

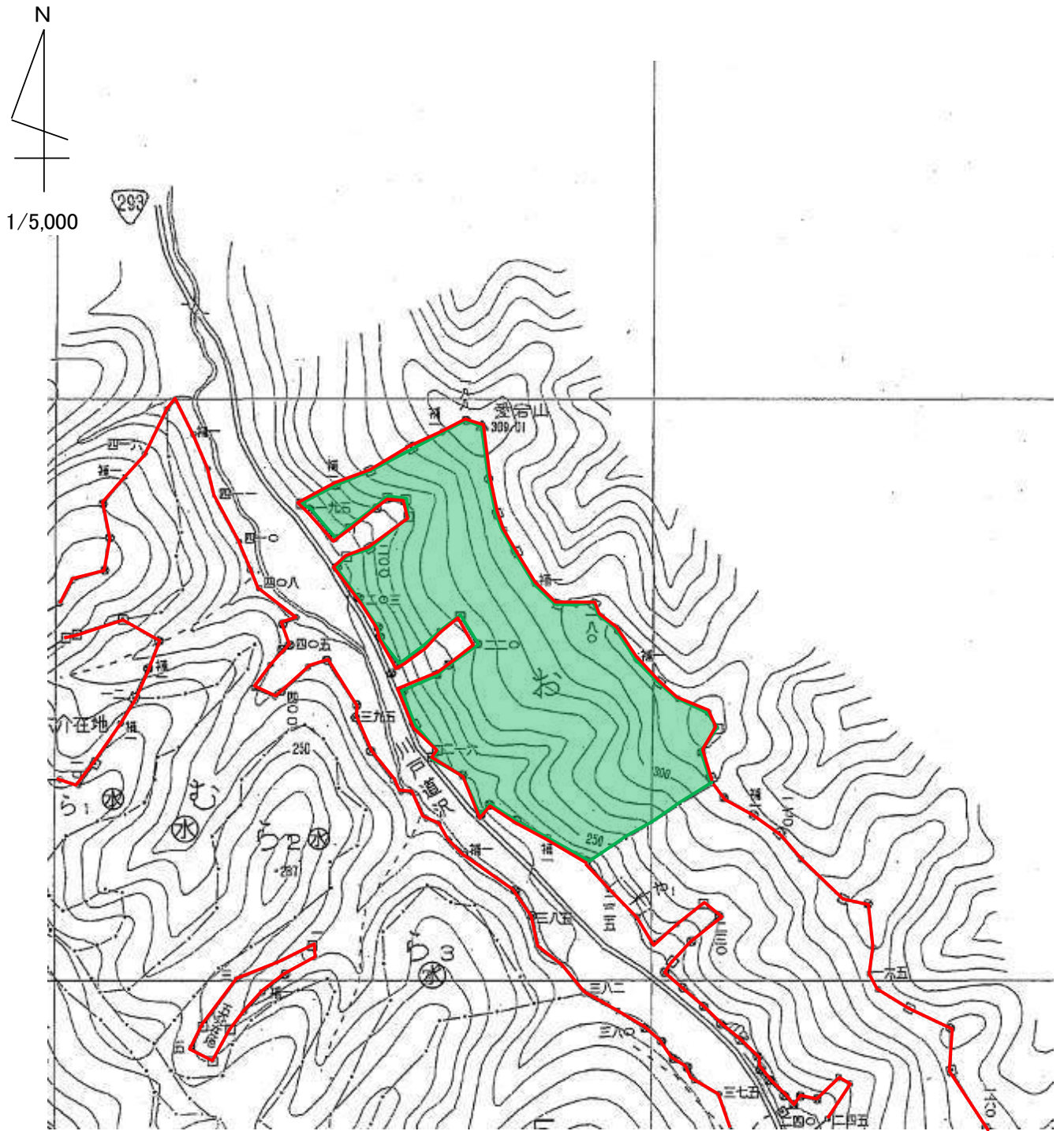
大澤 字 大葎 国有林 3 な 林小班



凡例		林小班	樹種	区域面積	除地	契約面積	備考
契約箇所		3な	スギ・ヒノキ	0.51	0.00	0.51	
除地	 ( )						
国有林界							
沢							
作業道							
林道(自動車道)							

# 令和8年度 除伐 請負箇所位置図

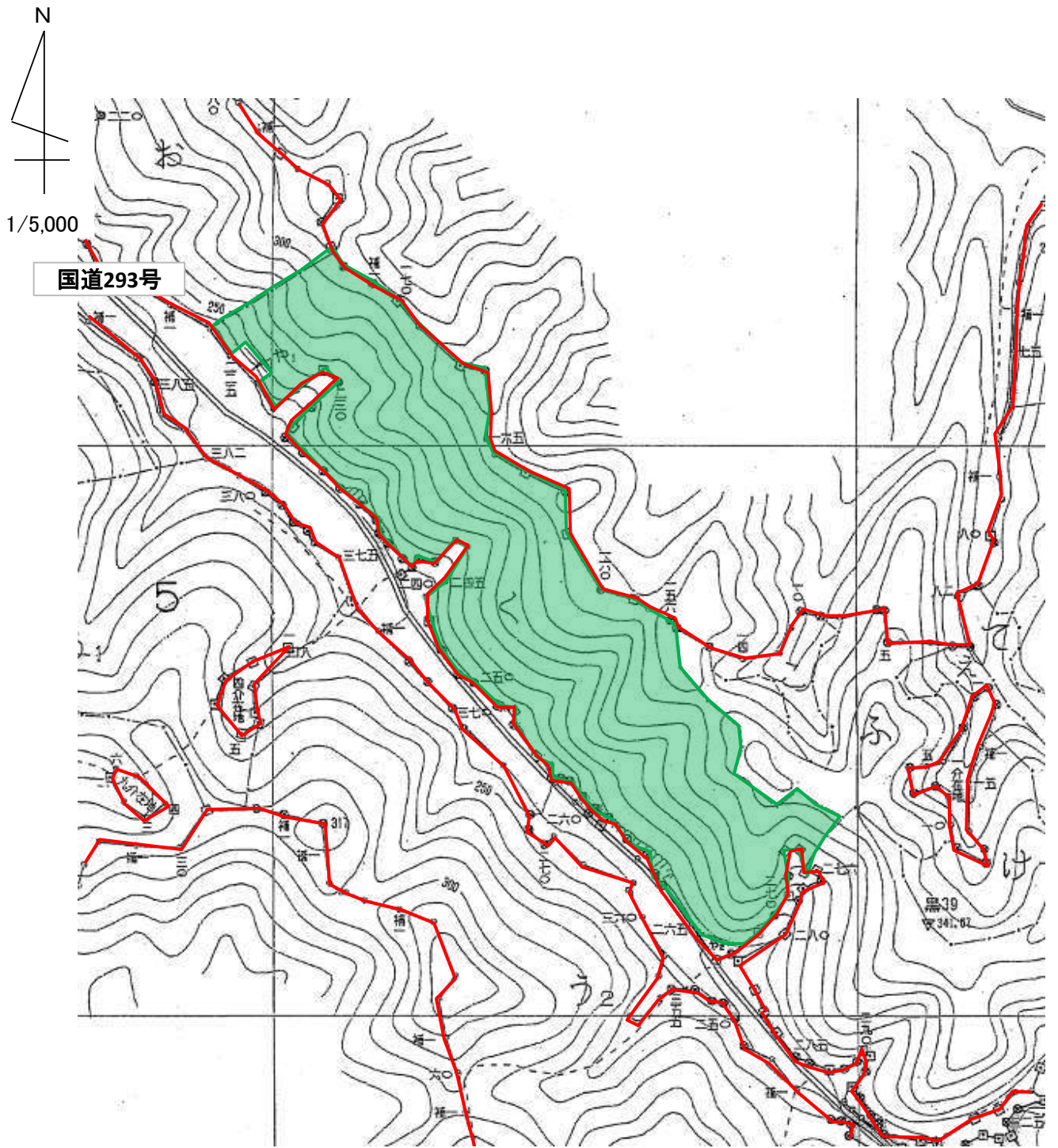
矢又 字 川戸道 国有林 5 お 林小班



凡例		林小班	樹種	区域面積	除地	契約面積	備考
契約箇所		5お	スギ・ヒノキ	4.96	0.00	4.96	
除地	 ( )						
国有林界							
沢							
作業道							
林道(自動車道)							

# 令和8年度 除伐 請負箇所位置図

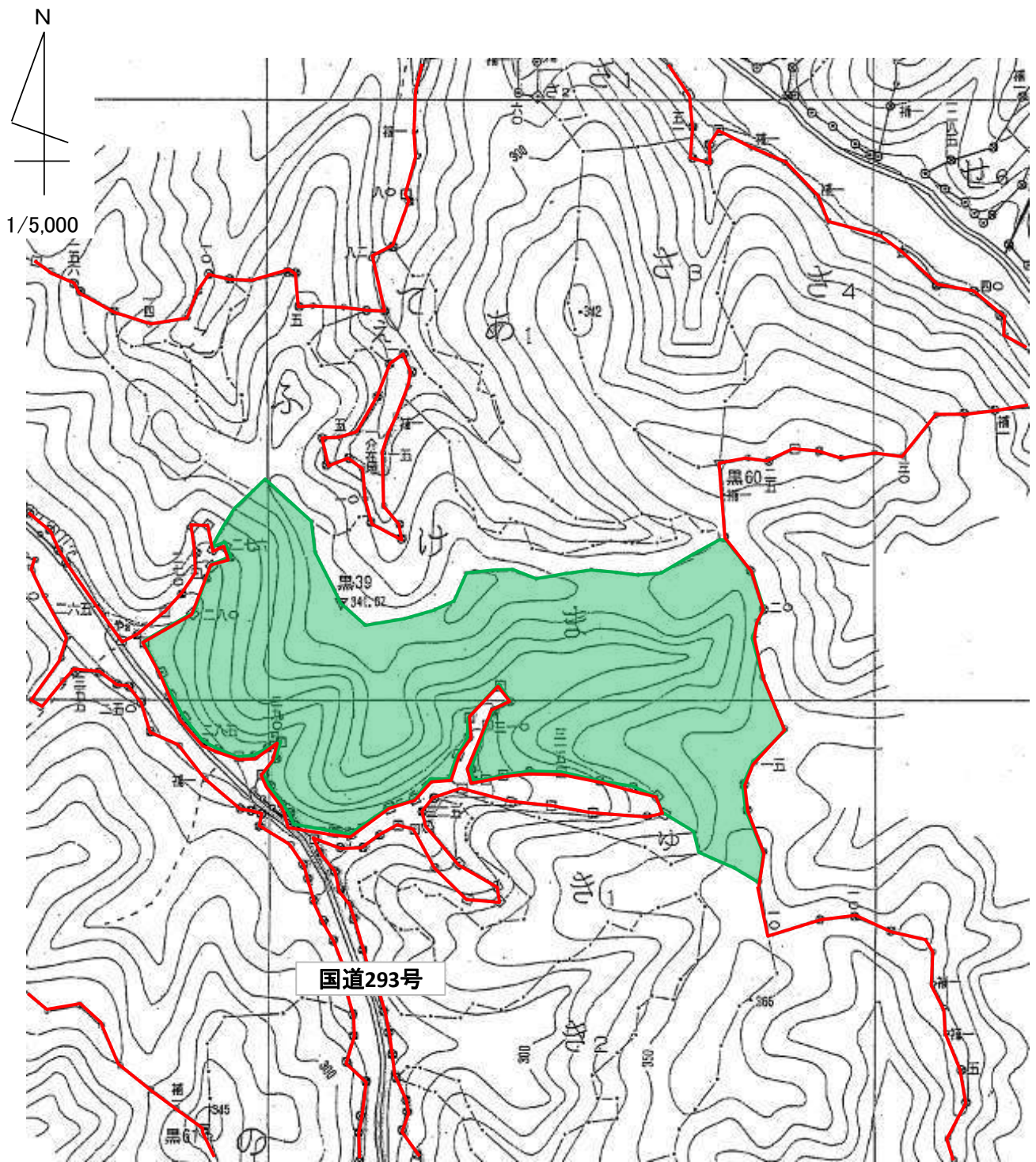
矢又 字 川戸道 国有林 5 〳 林小班



凡例		林小班	樹種	区域面積	除地	契約面積	備考
契約箇所		5〳	スギ・ヒノキ	7.23	0.00	7.23	
除地	 ( )						
国有林界							
沢							
作業道							
林道(自動車道)							

# 令和8年度 除伐 請負箇所位置図

矢又 字 川戸道 国有林 5 ま 林小班

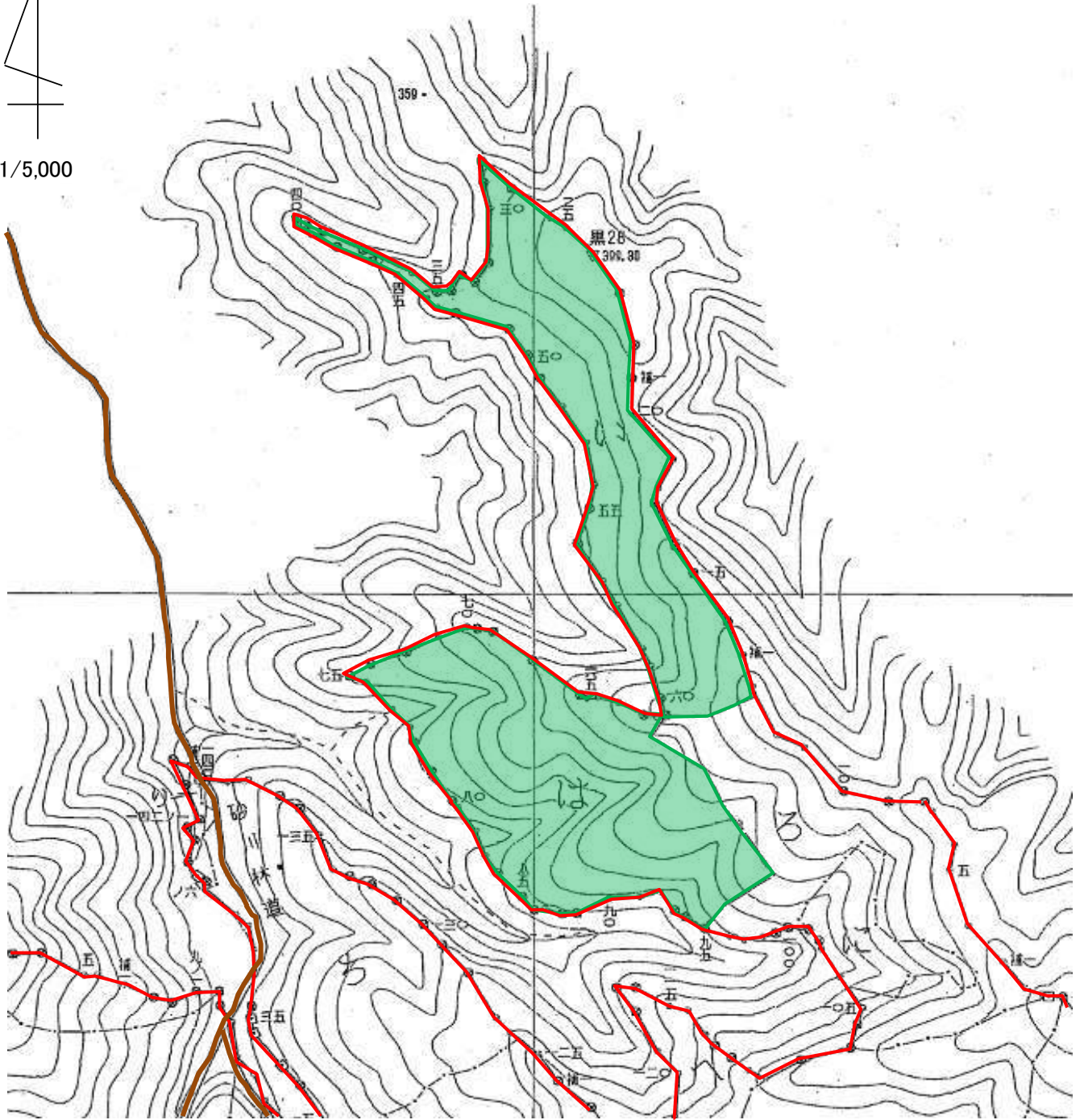


凡例		林小班	樹種	区域面積	除地	契約面積	備考
契約箇所		5ま	スギ・ヒノキ	7.30	0.00	7.30	
除地	 ( )						
国有林界							
沢							
作業道							
林道(自動車道)							

# 令和8年度 除伐 請負箇所位置図

大内 字 所 国有林 14 い、は 林小班

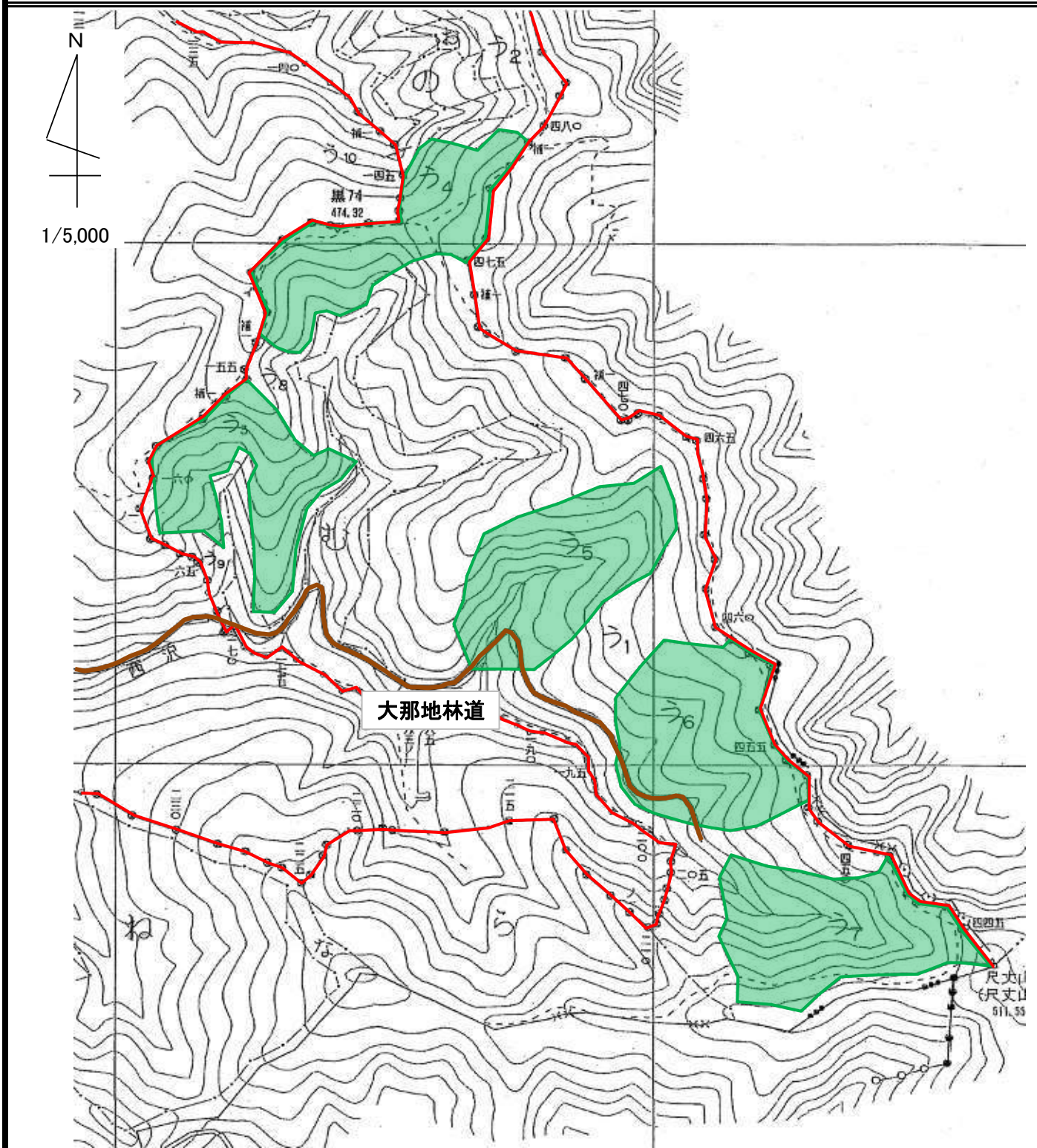
N  
1/5,000



凡例		林小班	樹種	区域面積	除地	契約面積	備考
契約箇所		14い	スギ・ヒノキ	2.66	0.00	2.66	
除地	 ( )	14は	スギ・ヒノキ	3.15	0.00	3.15	
国有林界							
沢							
作業道							
林道(自動車道)							

# 令和8年度 除伐 請負箇所位置図

大那地 字 大月澤 国有林 15 ㊦3~㊦7 林小班



凡例		林小班	樹種	区域面積	除地	契約面積	備考
契約箇所		15㊦3	スギ・ヒノキ	1.54	0.00	1.54	
除地	 ( )	15㊦4	スギ・ヒノキ	1.79	0.00	1.79	
		15㊦5	スギ	2.05	0.00	2.05	
国有林界		15㊦6	スギ・ヒノキ	2.04	0.00	2.04	
沢		15㊦7	スギ・ヒノキ	2.14	0.00	2.14	
作業道							
林道(自動車道)							

# 令和8年度 除伐 請負箇所位置図

大那地

字

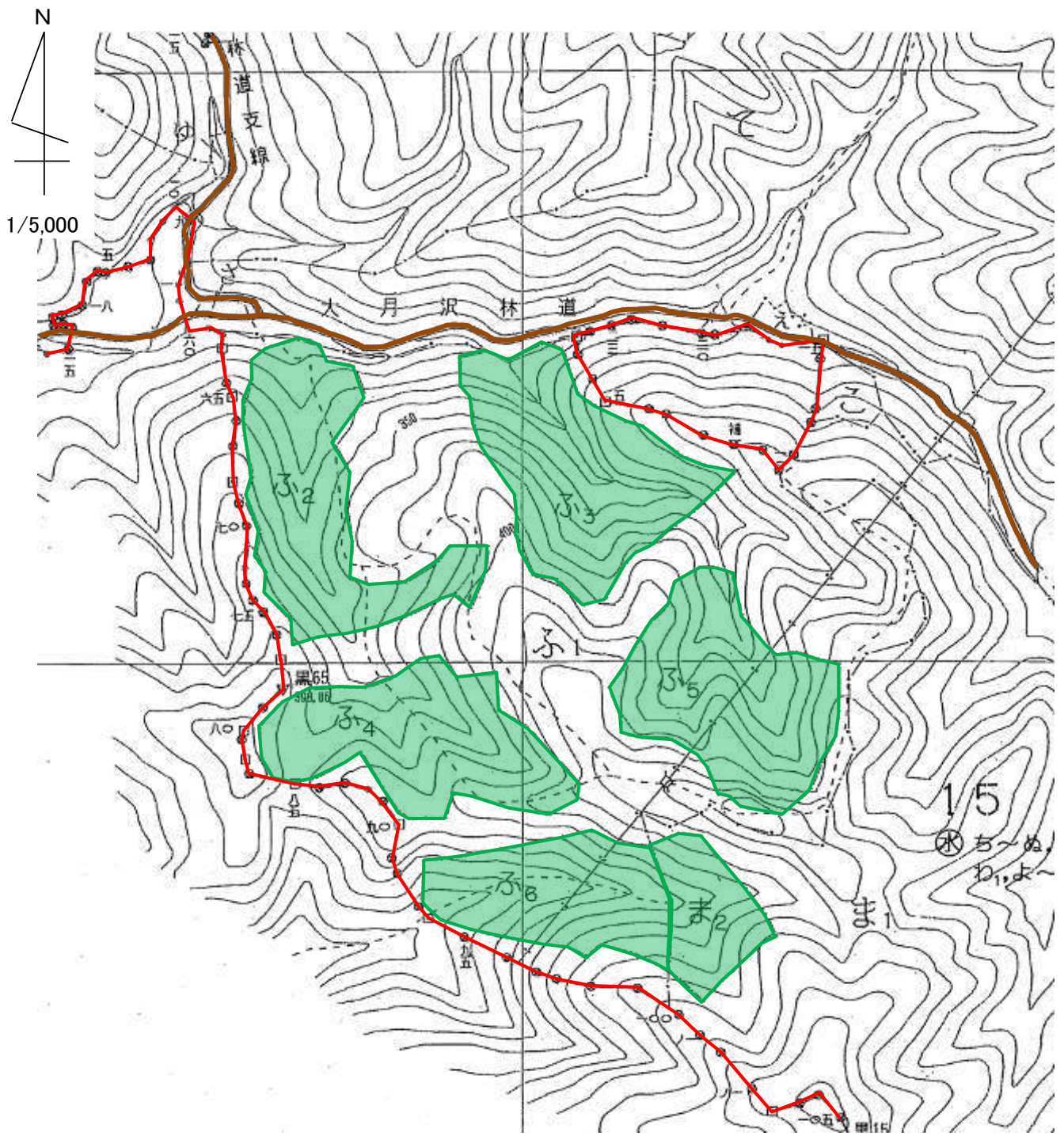
大月沢

国有林

15

ま2、ふ2～6

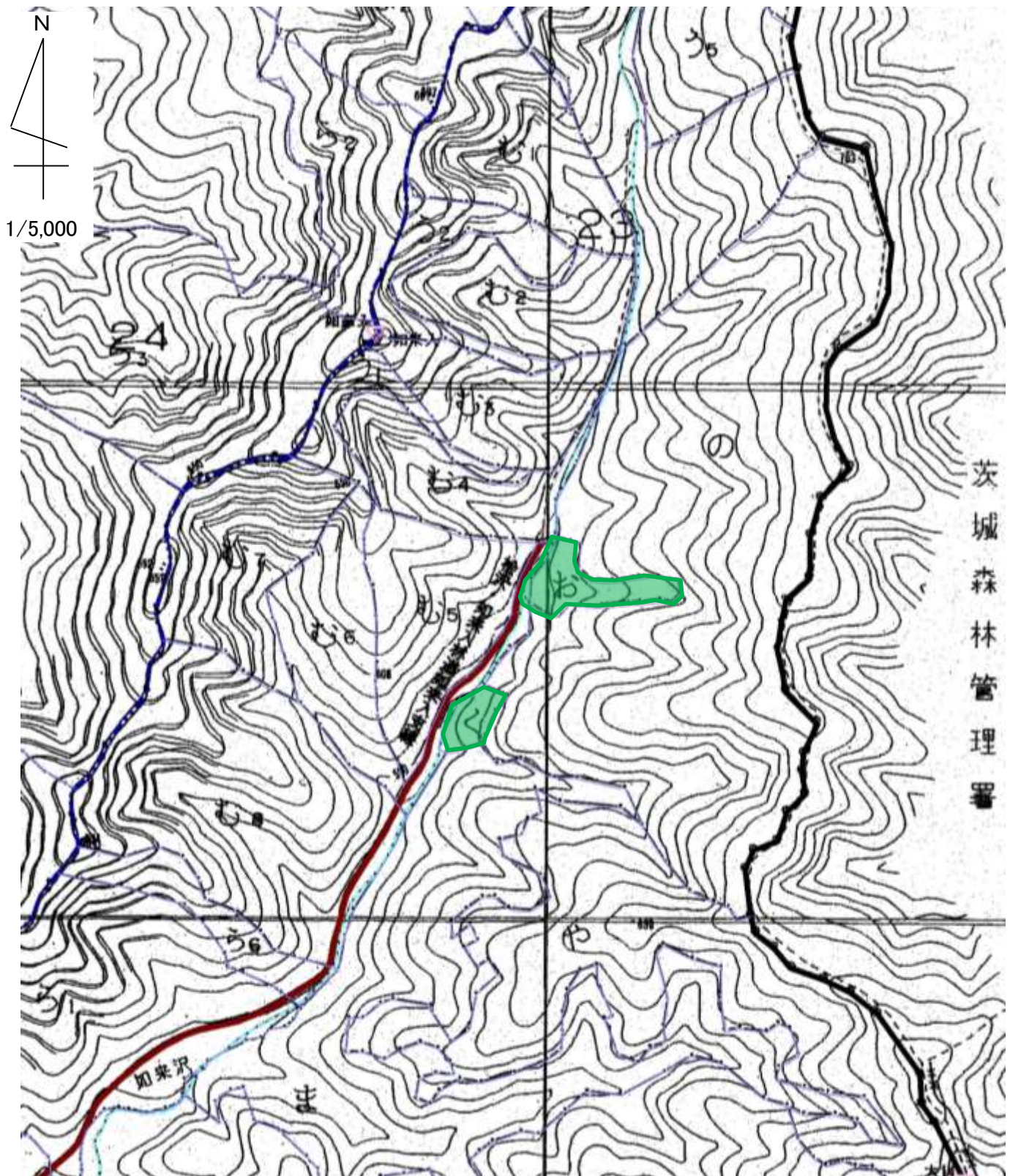
林小班



凡例		林小班	樹種	区域面積	除地	契約面積	備考
契約箇所		15ま2	スギ	0.76	0.00	0.76	
除地	 ( )	15ふ2	スギ	1.90	0.00	1.90	
		15ふ3	スギ	2.14	0.00	2.14	
国有林界		15ふ4	スギ・ヒノキ	1.75	0.00	1.75	
沢		15ふ5	スギ・ヒノキ	2.00	0.00	2.00	
作業道		15ふ6	スギ	1.40	0.00	1.40	
林道(自動車道)							

# 令和8年度 除伐 請負箇所位置図

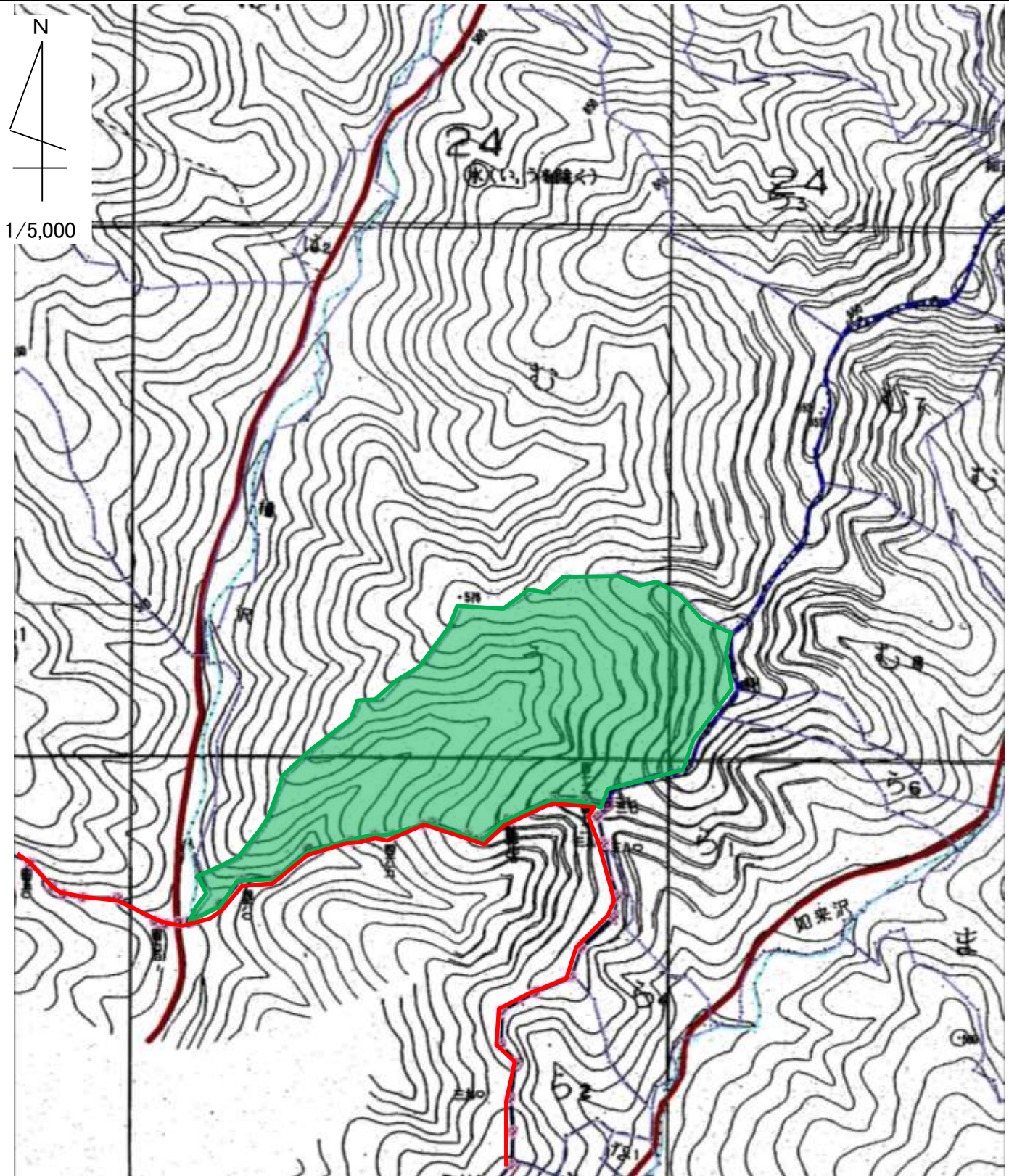
大田原市須賀川 字 如来入外6 国有林 23 おく 林小班



凡例		林小班	樹種	区域面積	除地	契約面積	備考
契約箇所		23お	スギ	0.41	-	0.41	
除地	 ( )	23く	スギ	0.16	-	0.16	
国有林界							
沢							
作業道							
林道(自動車道)							

# 令和8年度 除伐 請負箇所位置図

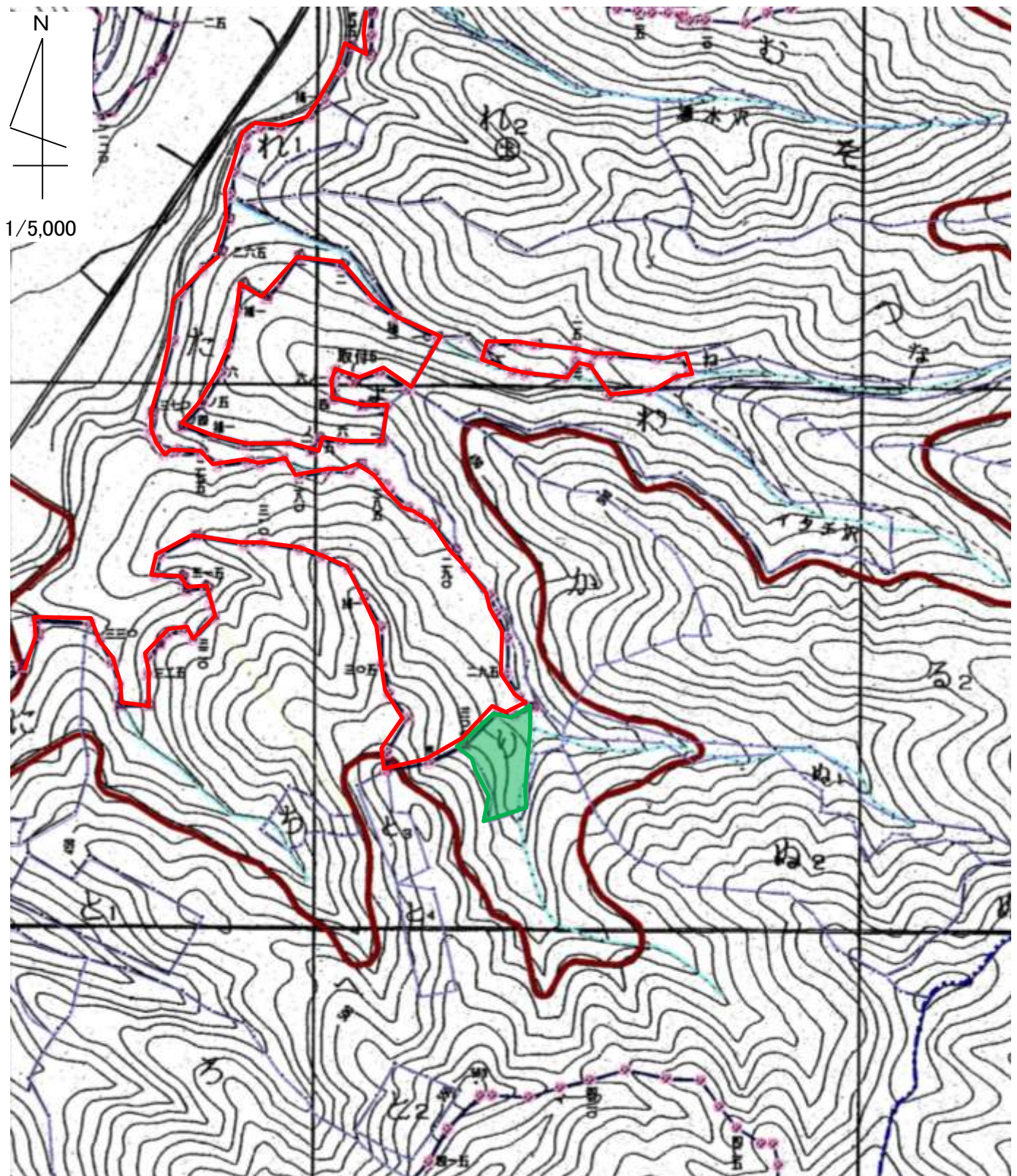
大田原市雲岩寺 字 檜沢 国有林 24 う 林小班



凡 例		林小班	樹 種	区域面積	除 地	契約面積	備 考
契約箇所		24う	ス・ヒ	5.87	-	5.87	
除 地	 ( )						
国有林界							
沢							
作業道							
林道(自動車道)							

# 令和8年度 除伐 請負箇所位置図

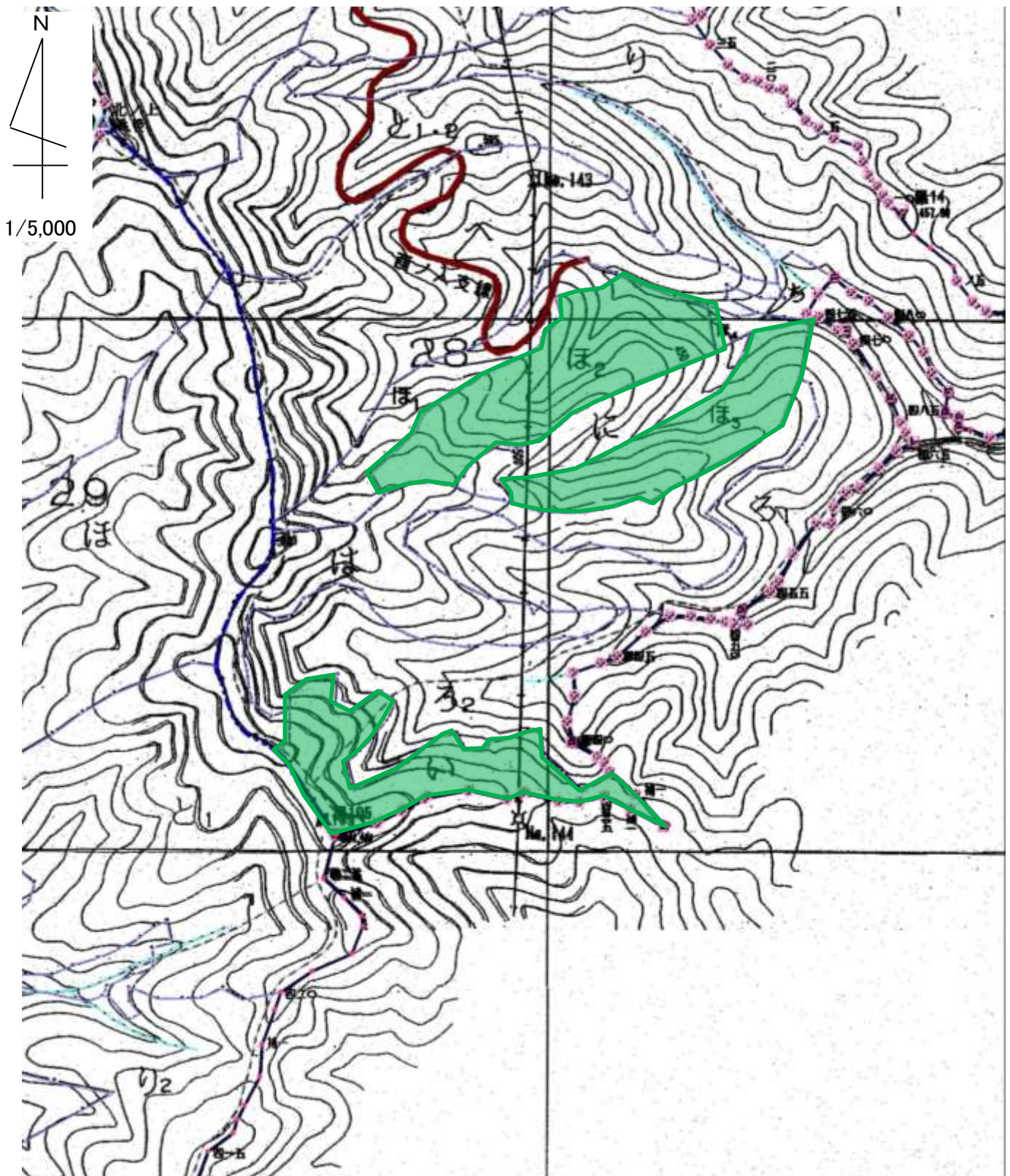
大田原市南方 字 上南方 国有林 25 ㍿ 林小班





凡例		林小班	樹種	区域面積	除地	契約面積	備考
契約箇所		25㍿	スギ	0.59	-	0.59	
除地	 ( )						
国有林界							
沢							
作業道							
林道(自動車道)							

# 令和8年度 除伐 請負箇所位置図

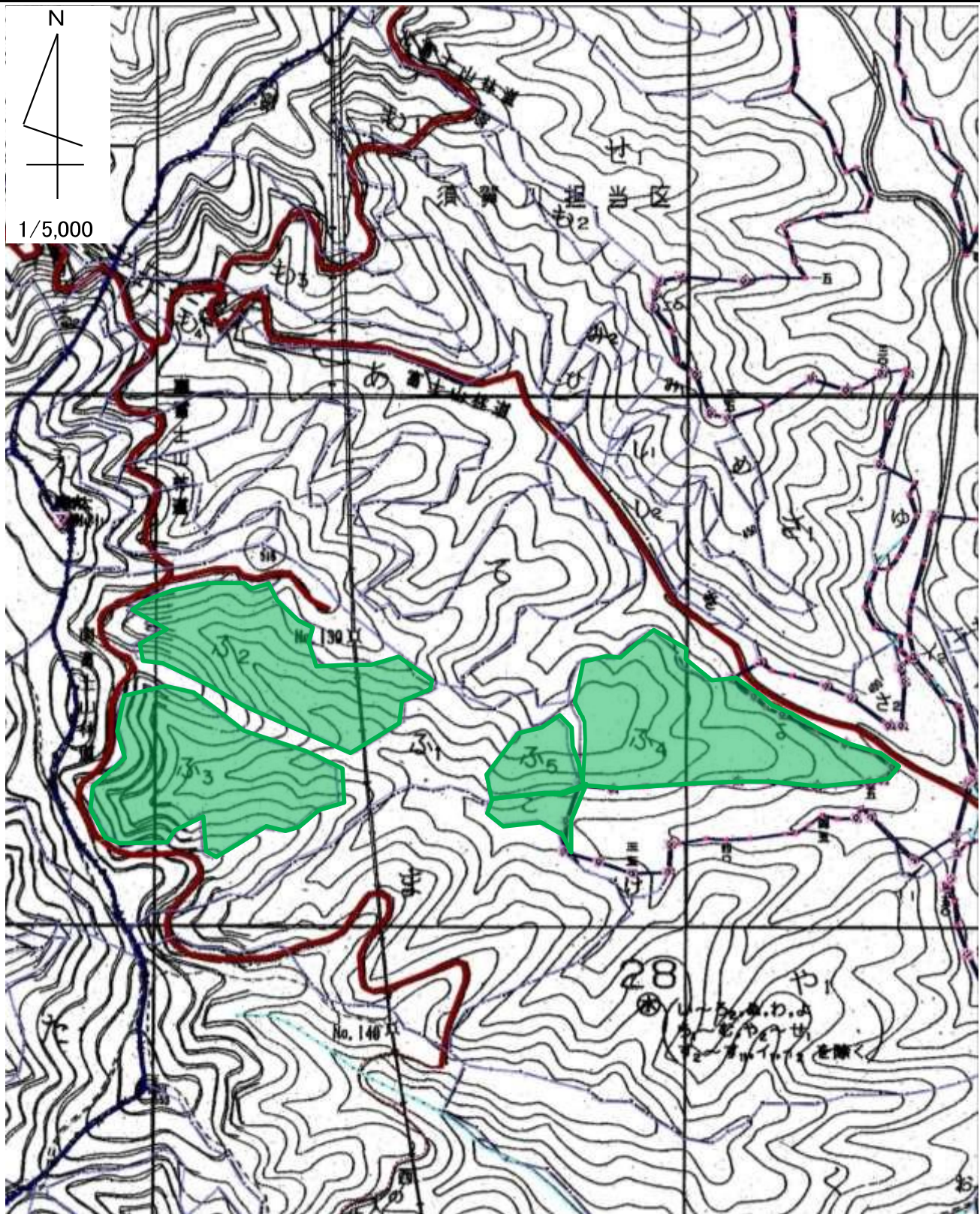
大田原市川上 字 西ノ入 国有林 28 い,ほ2,3 林小班



凡例		林小班	樹種	区域面積	除地	契約面積	備考
契約箇所		28い	ス・ヒ	4.33	-	4.33	
除地	 ( )	28ほ2	ス・ヒ	2.46	-	2.46	
国有林界		28ほ3	ス・ヒ	1.69	-	1.69	
沢							
作業道							
林道(自動車道)							

# 令和8年度 除伐 請負箇所位置図

大田原市南方 字 田中 国有林 28ふ2, 3,4,5,こ 林小班

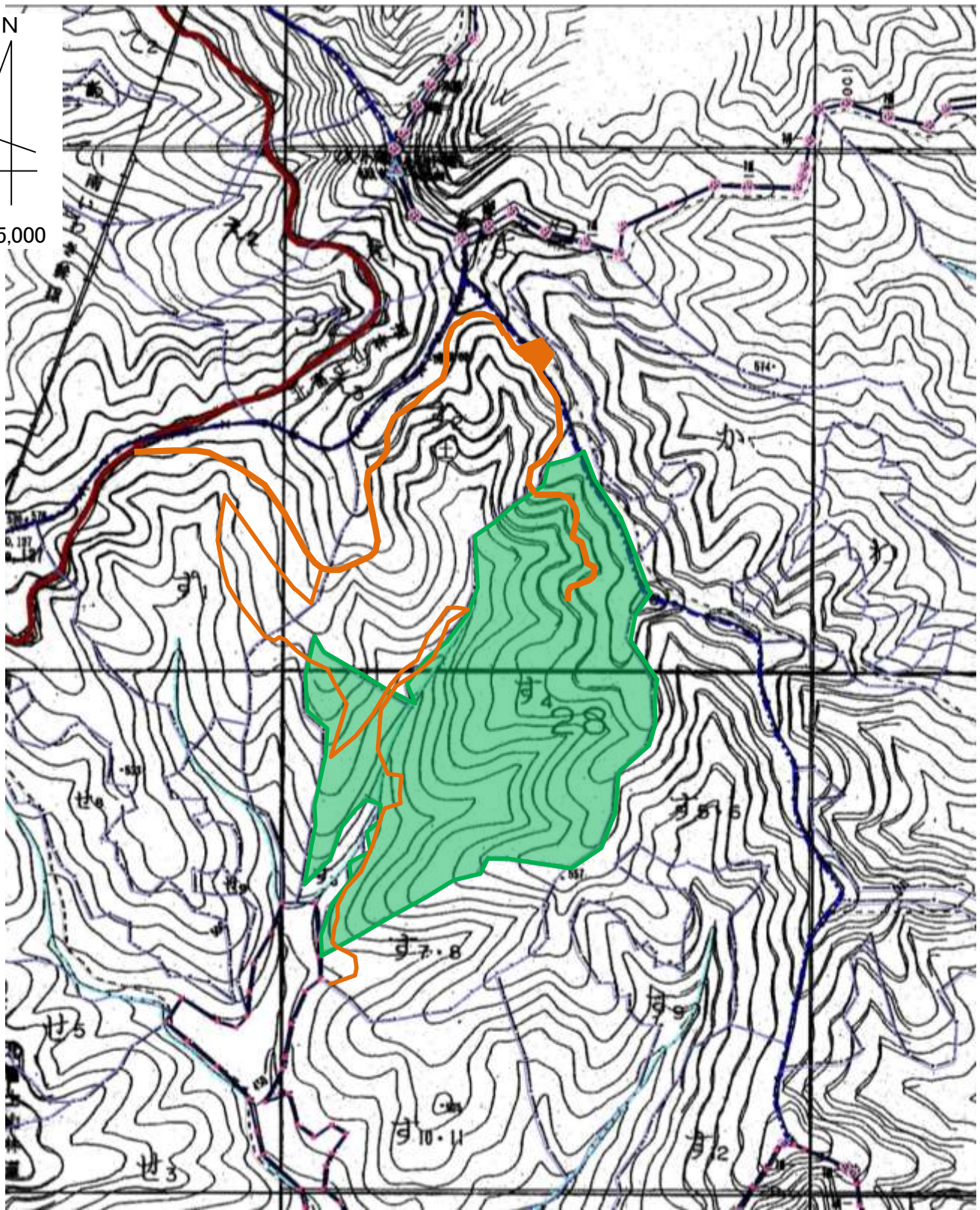


凡例		林小班	樹種	区域面積	除地	契約面積	備考
契約箇所		28ふ2	スギ	2.21	-	2.21	
除地	 ( )	28ふ3	ス・ヒ	2.32	-	2.32	
国有林界		28ふ4	ス・ヒ	2.42	-	2.42	
沢		28ふ5	ス・ヒ	0.45	-	0.45	
作業道		28こ	スギ	0.20	-	0.20	
林道(自動車道)							

# 令和8年度 除伐 請負箇所位置図

大田原市南方 字 田中 国有林 28 寸4 林小班

N  
1/5,000



凡 例		林小班	樹 種	区域面積	除 地	契約面積	備 考
契約箇所		28寸4	ス・ヒ	7.77	-	7.77	
除 地	 ( )						
国有林界							
沢							
作業道							
林道(自動車道)							