

事業名：令和8年度中塩原地区森林環境保全整備事業  
(保育間伐活用型)

事業場所：栃木県那須塩原市湯本塩原字前黒国有林410に2林小班外

位置図及び作業図  
(表紙含め 8 枚)

塩那森林管理署

# 令和8年度中塩原地区森林環境保全整備事業 (保育間伐活用型) 位置図

所在：栃木県那須塩原市湯本塩原字前黒国有林410に2林小班外

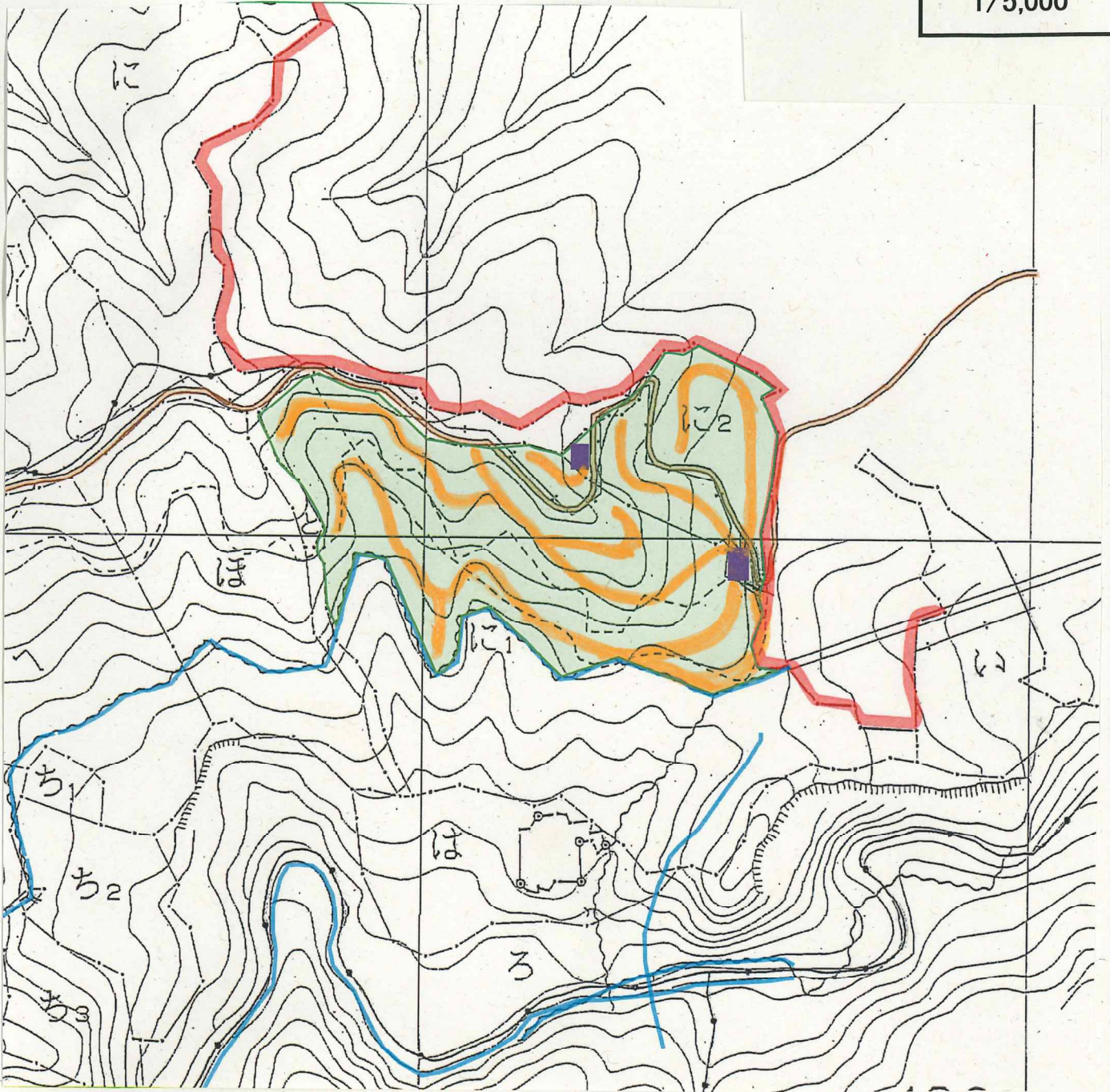
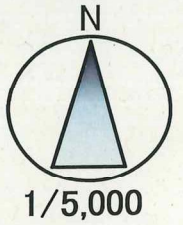


1/20,000



凡 例	
作業区域 (活用型・列状)	
作業区域 (活用型・定性)	
作業区域 (植積位置)	

# 令和8年度中塩原地区森林環境保全整備事業 (保育間伐活用型) 作業図



箇 所 別 内 訳

		422に1	422に2	計
林小班(伐区)		422に1	422に2	
人天・主間別		人・間伐(列状)	人・間伐(列状)	
施業別		保育(活・列)	保育(活・列)	
面積 (ha)		5.72	1.59	7.31
主要樹種		ヒノキ	ヒノキ	—
林齢		55	54	—
立木材積 (m <sup>3</sup> )		917	255	1,172
出材 (m <sup>3</sup> )	山元	690	200	890
	最終	0	0	0
	合計	690	200	890
法令制限		水涵保	水涵保	

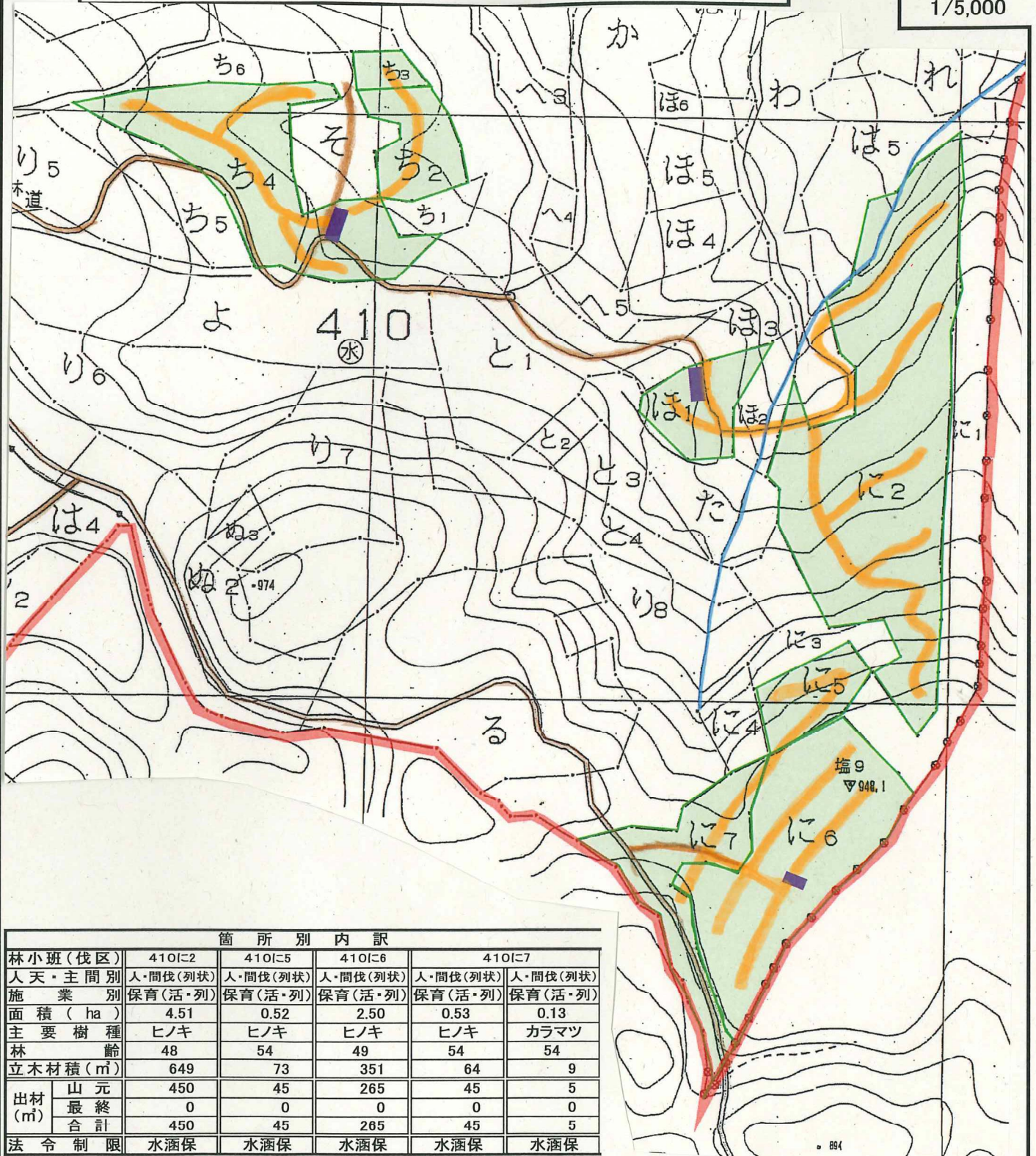
凡 例

林 班 界	●—●—●—
小 班 界	-----
作 業 区 域 (活用型・列状)	
林 道	———
フォワードダ道予定線	———
作 業 土 場	■
民 地	———

# 令和8年度中塩原地区森林環境保全整備事業 (保育間伐活用型) 作業図



1/5,000



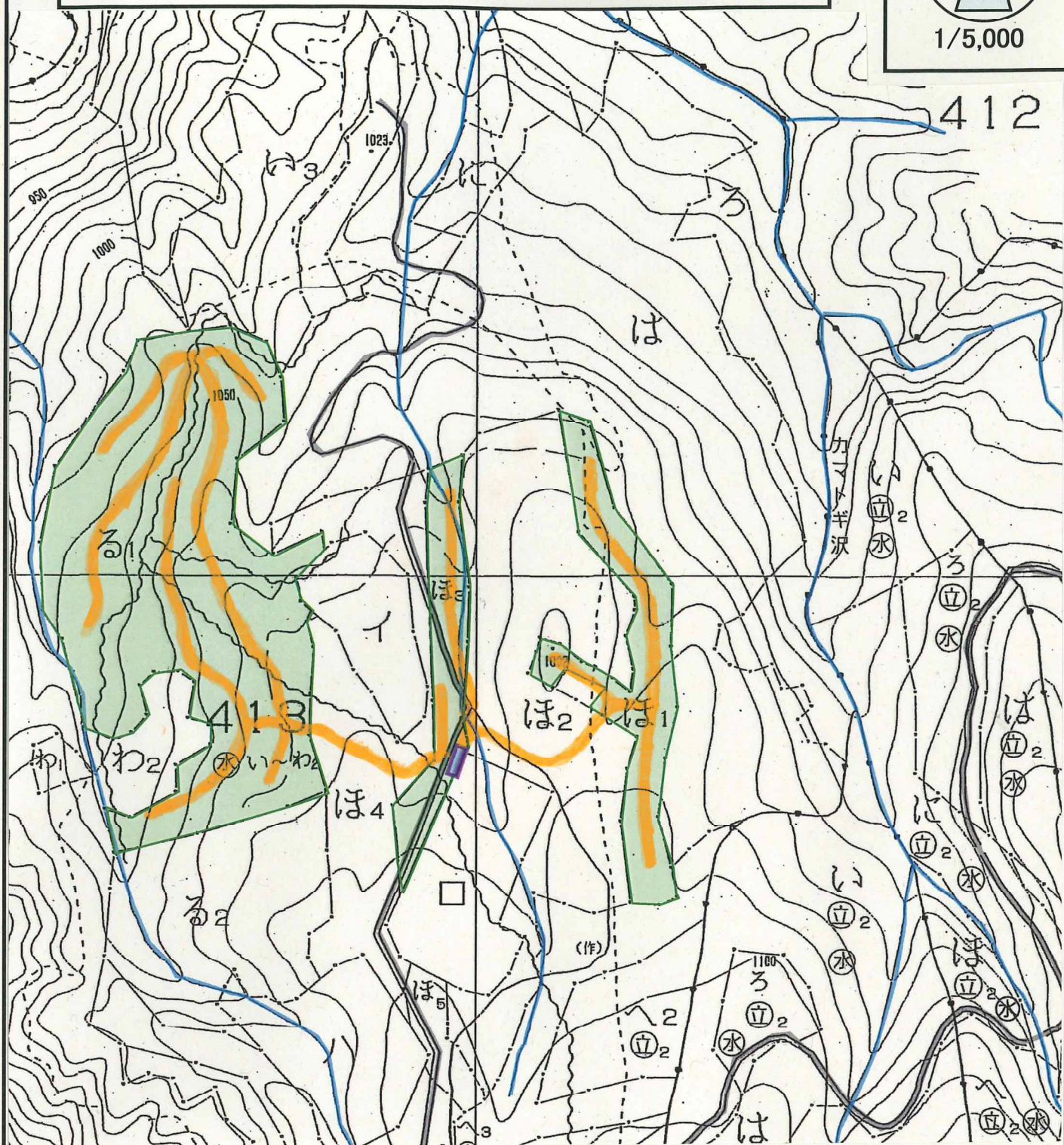
箇所別内訳						
林小班(伐区)	410に2	410に5	410に6	410に7		
人・主間別	人・間伐(列状)	人・間伐(列状)	人・間伐(列状)	人・間伐(列状)	人・間伐(列状)	
施業別	保育(活・列)	保育(活・列)	保育(活・列)	保育(活・列)	保育(活・列)	
面積 (ha)	4.51	0.52	2.50	0.53	0.13	
主要樹種	ヒノキ	ヒノキ	ヒノキ	ヒノキ	カラマツ	
林齢	48	54	49	54	54	
立木材積 (m <sup>3</sup> )	649	73	351	64	9	
出材 (m <sup>3</sup> )	山元	450	45	265	45	5
	最終	0	0	0	0	0
	合計	450	45	265	45	5
法令制限	水涵保	水涵保	水涵保	水涵保	水涵保	

箇所別内訳				
410ほ1	410ち2	410ち3	410ち4	計
人・間伐(列状)	人・間伐(列状)	人・間伐(列状)	人・間伐(列状)	
保育(活・列)	保育(活・列)	保育(活・列)	保育(活・列)	
0.51	0.60	0.17	1.99	11.46
ヒノキ	ヒノキ	ヒノキ	ヒノキ	—
49	51	40	51	—
71	84	23	280	1,604
55	55	15	195	1,130
0	0	0	0	0
55	55	15	195	1,130
水涵保	水涵保	水涵保	水涵保	

凡例	
林班界	—●—●—●—
小班界	- - - - -
作業区域 (活用型・列状)	●
林道	—
フォワーダ道予定線	—
作業土場	■
民地	—



# 令和8年度中塩原地区森林環境保全整備事業 (保育間伐活用型) 作業図



## 箇所別内訳

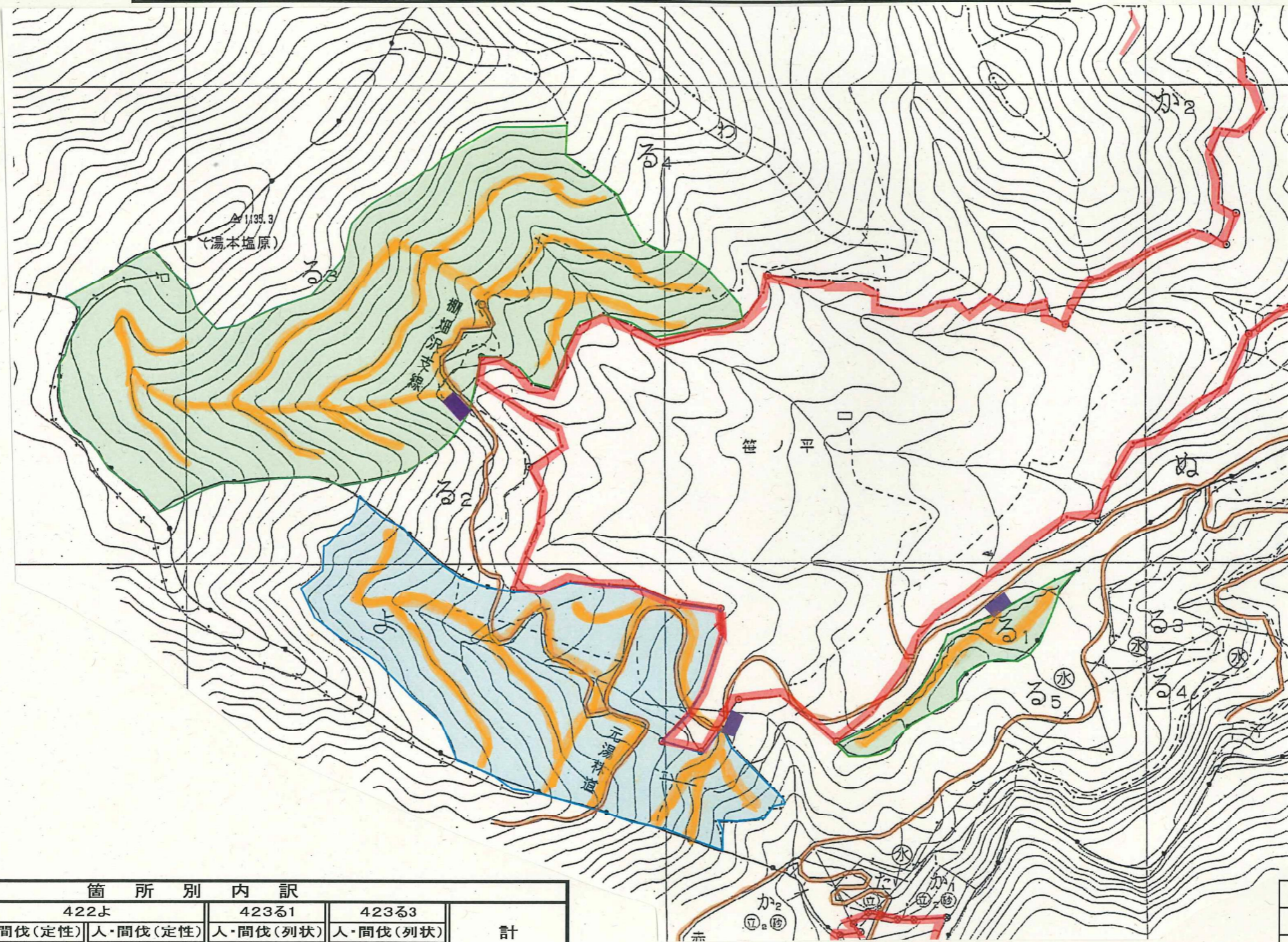
		413ほ1	413ほ3	413ほ4	計
林小班(伐区)		413ほ1	413ほ3	413ほ4	
人天・主間別		人・間伐(列状)	人・間伐(列状)	人・間伐(列状)	
施業別		保育(活・列)	保育(活・列)	保育(活・列)	
面積 (ha)		1.15	0.64	6.96	8.75
主要樹種		ヒノキ	ヒノキ	ヒノキ	—
林齢		38	38	48	—
立木材積 (m <sup>3</sup> )		66	36	860	962
出材 (m <sup>3</sup> )	山元	45	25	635	705
	最終	0	0	0	0
	合計	45	25	635	705
法令制限		水涵保	水涵保	水涵保	

## 凡例

林班界	●—●—●—●
小班界	-----
作業区域 (活用型・列状)	
林道	—
フォワーダ道予定線	—
作業土場	■
民地	—



令和8年度中塩原地区森林環境保全整備事業(保育間伐活用型) 作業図



箇所別内訳						
林小班(伐区)	422よ		423る1		423る3	計
人天・主間別	人・間伐(定性)	人・間伐(定性)	人・間伐(列状)	人・間伐(列状)		
施業別	保育(活・定)	保育(活・定)	保育(活・列)	保育(活・列)		
面積 (ha)	2.60	3.44	0.95	13.15	20.14	
主要樹種	スギ	ヒノキ	ヒノキ	ヒノキ	—	
林齢	61	61	54	61	—	
立木材積 (m³)	501	315	123	1,344	2,283	
出材 (m³)	山元	380	235	95	1,000	1,710
	最終	0	0	0	0	0
	合計	380	235	95	1,000	1,710
法令制限	水涵保	水涵保	水涵保	水涵保		

凡例	
林班界	—●—●—●—
小班界	-----
作業区域(活用型・定性)	■ (Blue)
作業区域(活用型・列状)	■ (Green)
林道	— (Orange)
フォワーダ道予定線	— (Yellow)
作業土場	■ (Purple)
民地	— (Red)