

事業名：令和8年度伊王野地区森林環境保全整備事業
(保育間伐活用型)

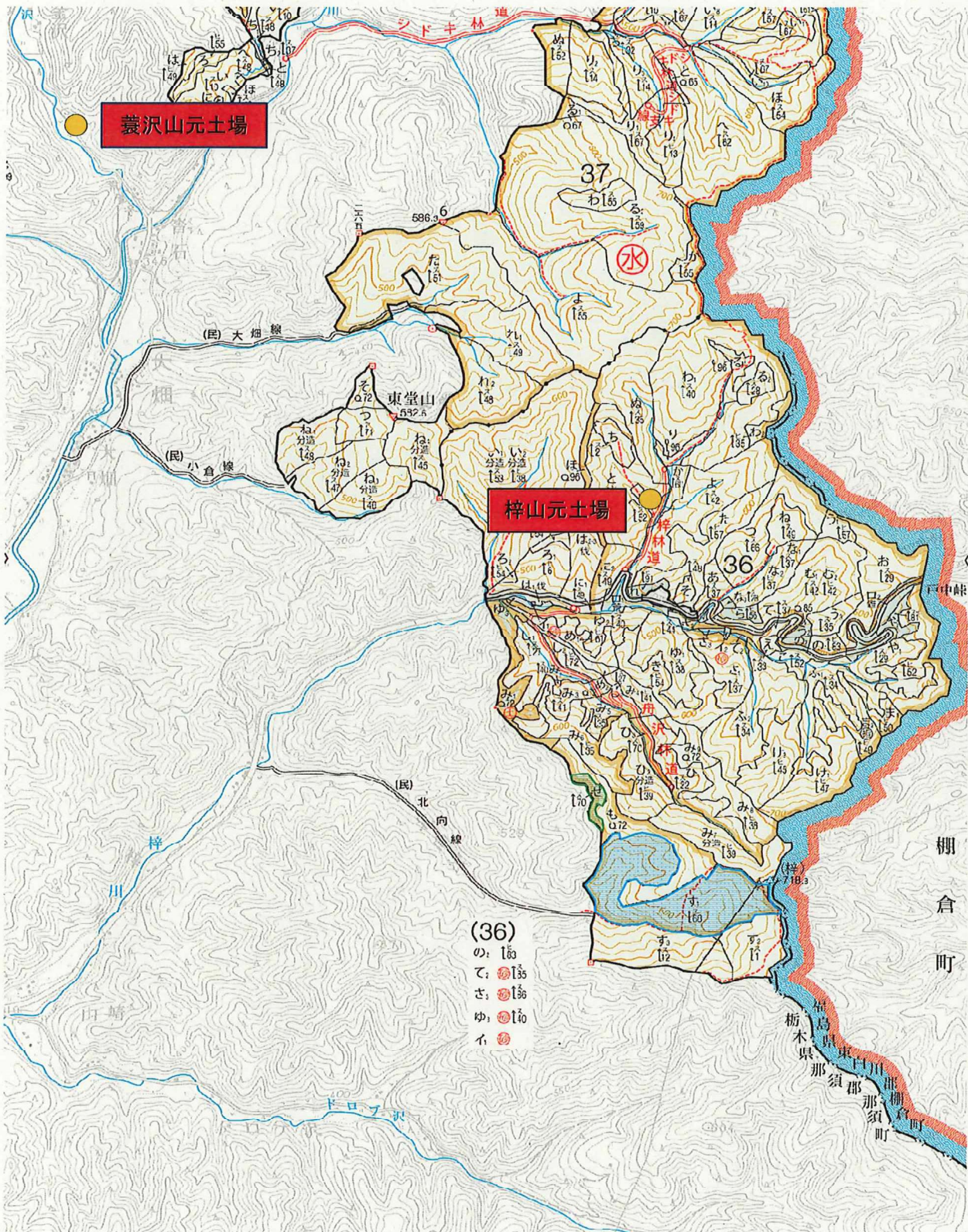
事業場所：栃木県那須郡那須町大字梓字山神国有林36せ林小班外

位置図及び作業図
(表紙含め 6 枚)

塩那森林管理署

令和8年度伊王野地区森林環境保全整備事業(保育間伐活用型)位置図

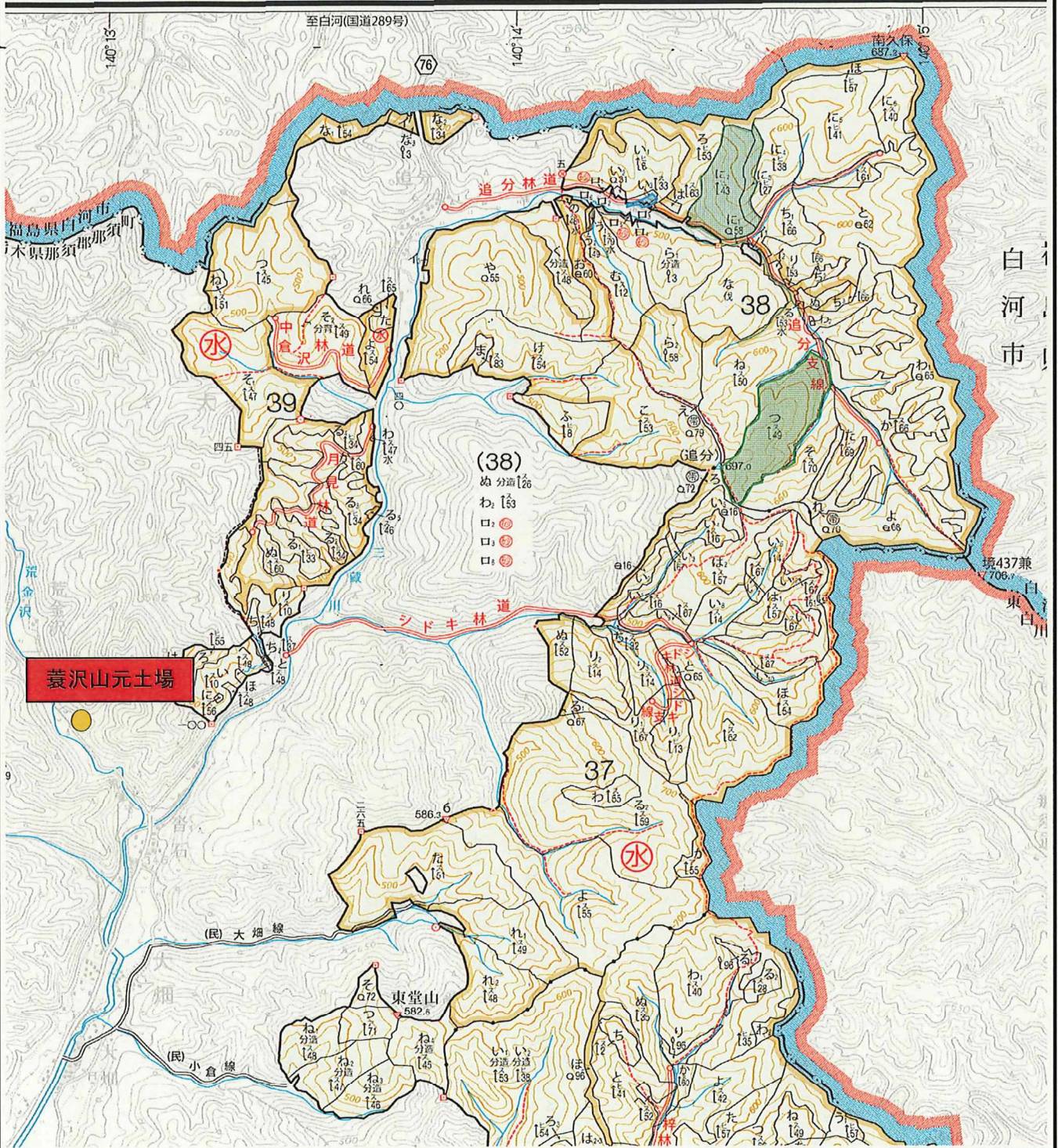
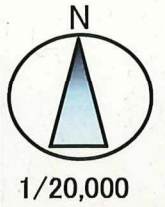
所在: 栃木県那須郡那須町大字梓字山神国有林36せ林小班外



凡 例	
作業区域 (活用型・定性)	
作業区域 (活用型・列状)	
作業区域 (積積位置)	

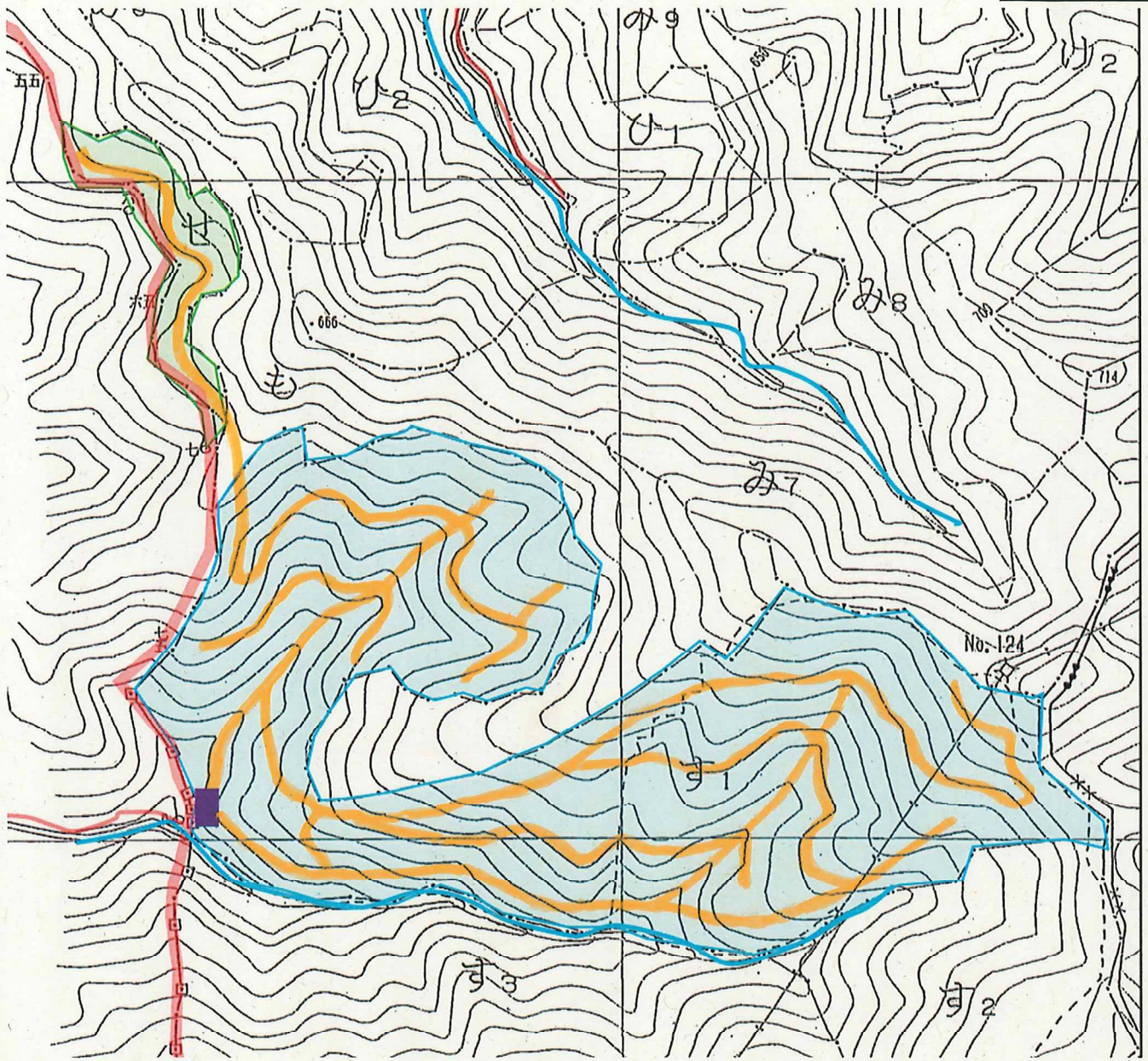
令和8年度伊王野地区森林環境保全整備事業(保育間伐活用型)位置図

所在: 栃木県那須郡那須町大字梓字山神国有林36世林小班外



凡 例	
作業区域 (活用型・定性)	
作業区域 (活用型・列状)	
作業区域 (積積位置)	

令和8年度伊王野地区森林環境保全整備事業 (保育間伐活用型) 作業図



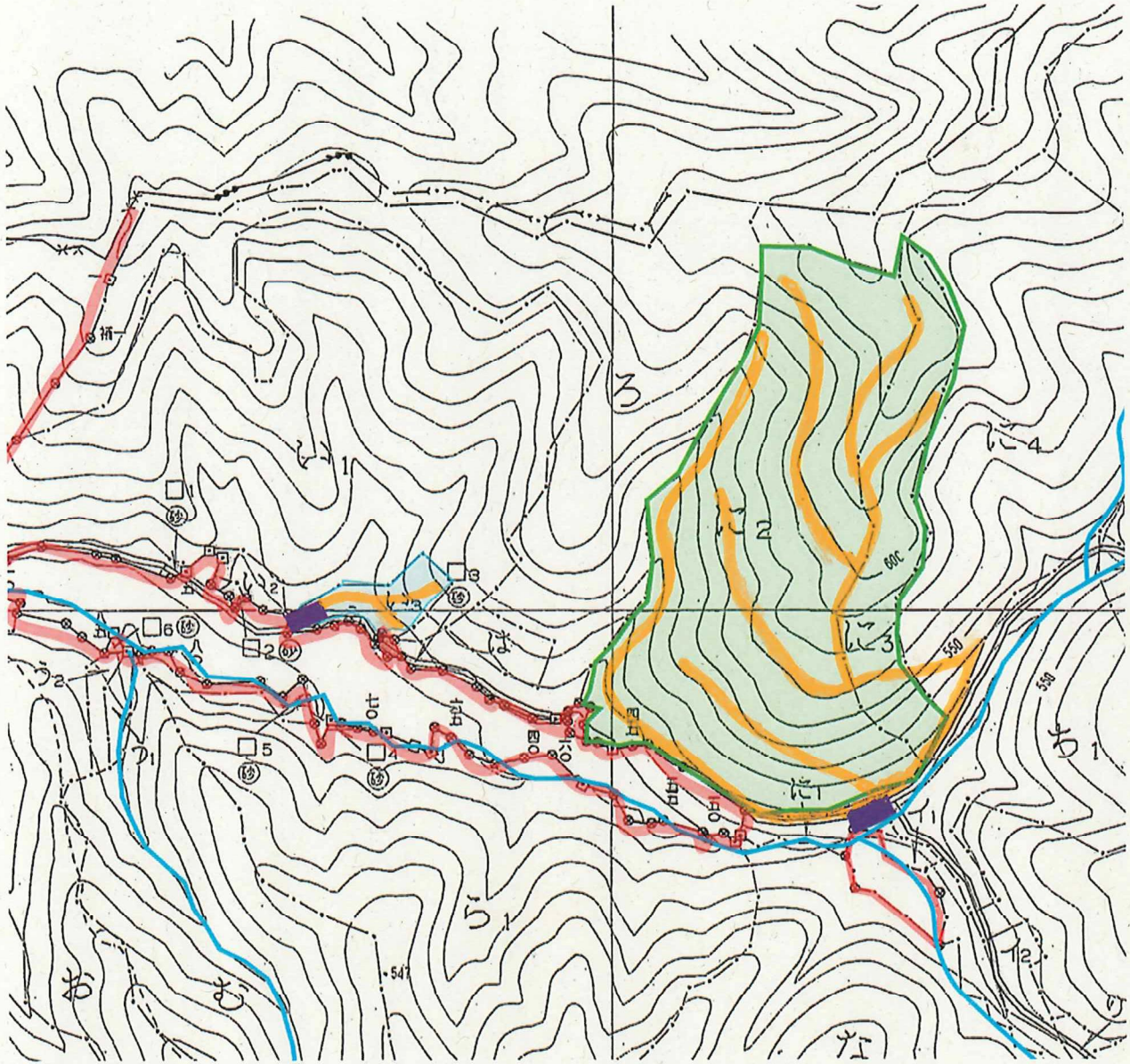
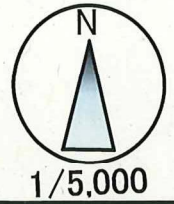
箇所別内訳

林小班(伐区)		36せ	36す1		計
人天・主間別	人・間伐(列状)	人・間伐(定性)	人・間伐(定性)	—	—
施業別	保育(活・列)	保育(活・定)	保育(活・定)	—	—
面積 (ha)	1.19	11.38	2.84	15.41	—
主要樹種	スギ	スギ	ヒノキ	—	—
林齢	77	75	75	—	—
立木材積 (m³)	339	3,248	528	4,115	—
出材 (m³)	山元	285	2,430	400	3,115
	最終	0	0	0	0
	合計	285	2,430	400	3,115
法令制限	水涵保	水涵保	水涵保	—	—

凡 例

林班界	—●—●—●—
小班界	- - - - -
作業区域 (活用型・定性)	
作業区域 (活用型・列状)	
林道	—
森林作業道(予定線)	—
作業土場	
民地	—

令和8年伊王野地区森林環境保全整備事業 (保育間伐活用型) 作業図



箇所別内訳					凡 例			
林小班(伐区)	38い3	38に2		38に3	計	林班界		
人天・主間別	人・間伐(定性)	人・間伐(列状)	人・間伐(列状)	人・間伐(列状)	—	小班界		
施 業 別	保育(活・定)	保育(活・列)	保育(活・列)	保育(活・列)	—	作業区域 (活用型・定性)		
面積 (ha)	0.22	3.37	3.12	1.39	8.10	作業区域 (活用型・列状)		
主要樹種	スギ	スギ	ヒノキ	ヒノキ	—	林 道		
林 齢	40	50	50	34	—	森林作業道(予定線)		
立木材積 (m³)	48	732	377	174	1,331	作 業 土 場		
出材 (m³)	山 元	45	580	300	150	1,075	民 地	
	最 終	0	0	0	0	0		
	合 計	45	580	300	150	1,075		
法令制限		水涵保	水涵保	水涵保				

