

事業名：令和8年度須賀川地区森林環境保全整備事業  
(保育間伐活用型)

事業場所：栃木県大田原市南方字田中国有林27は林小班外

位置図及び作業図  
(表紙含め 6 枚)

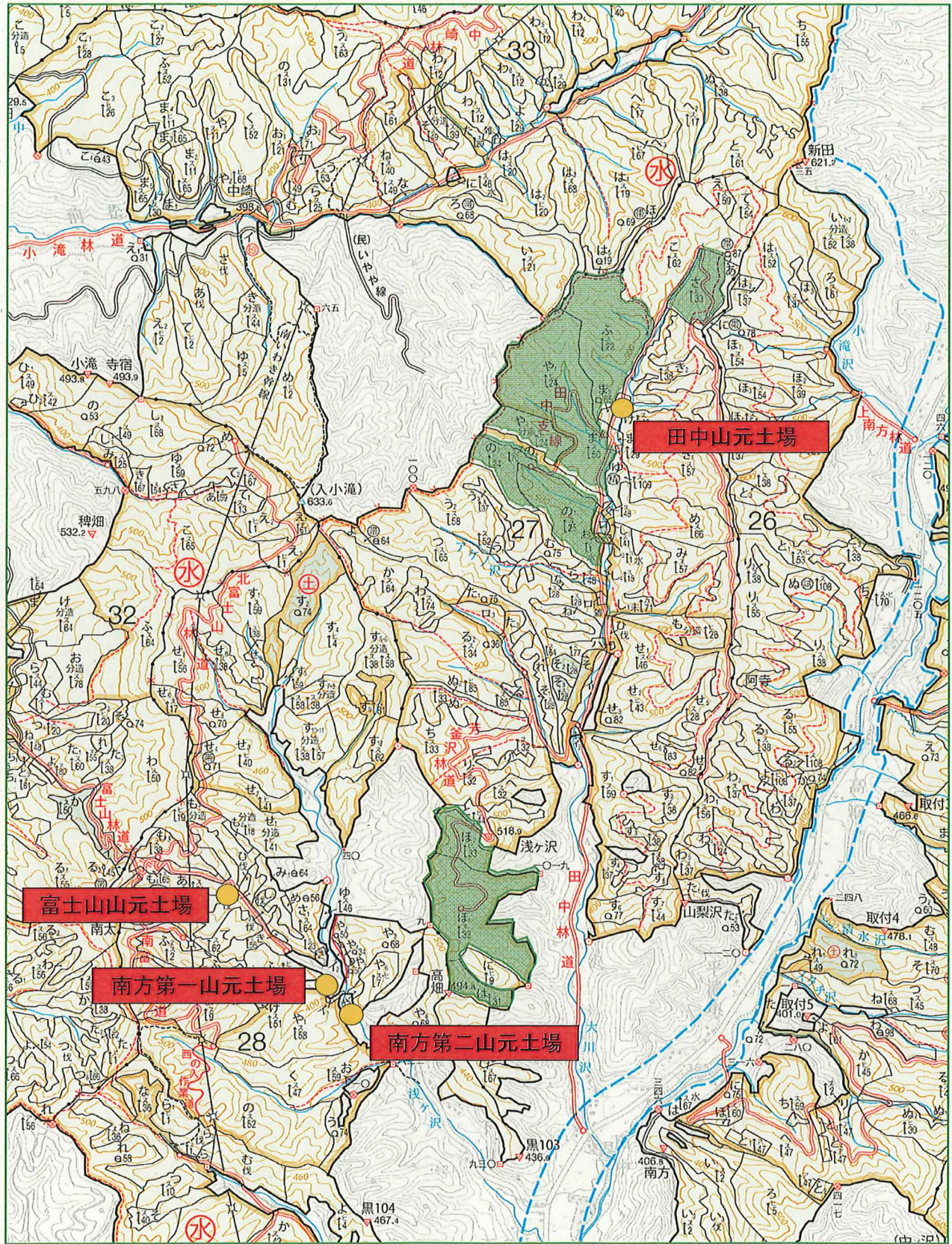
塩那森林管理署

令和8年度須賀川地区森林環境保全整備事業(保育間伐活用型) 位置図

所在: 栃木県大田原市南方字田中国有林27は林小班外



1/20,000



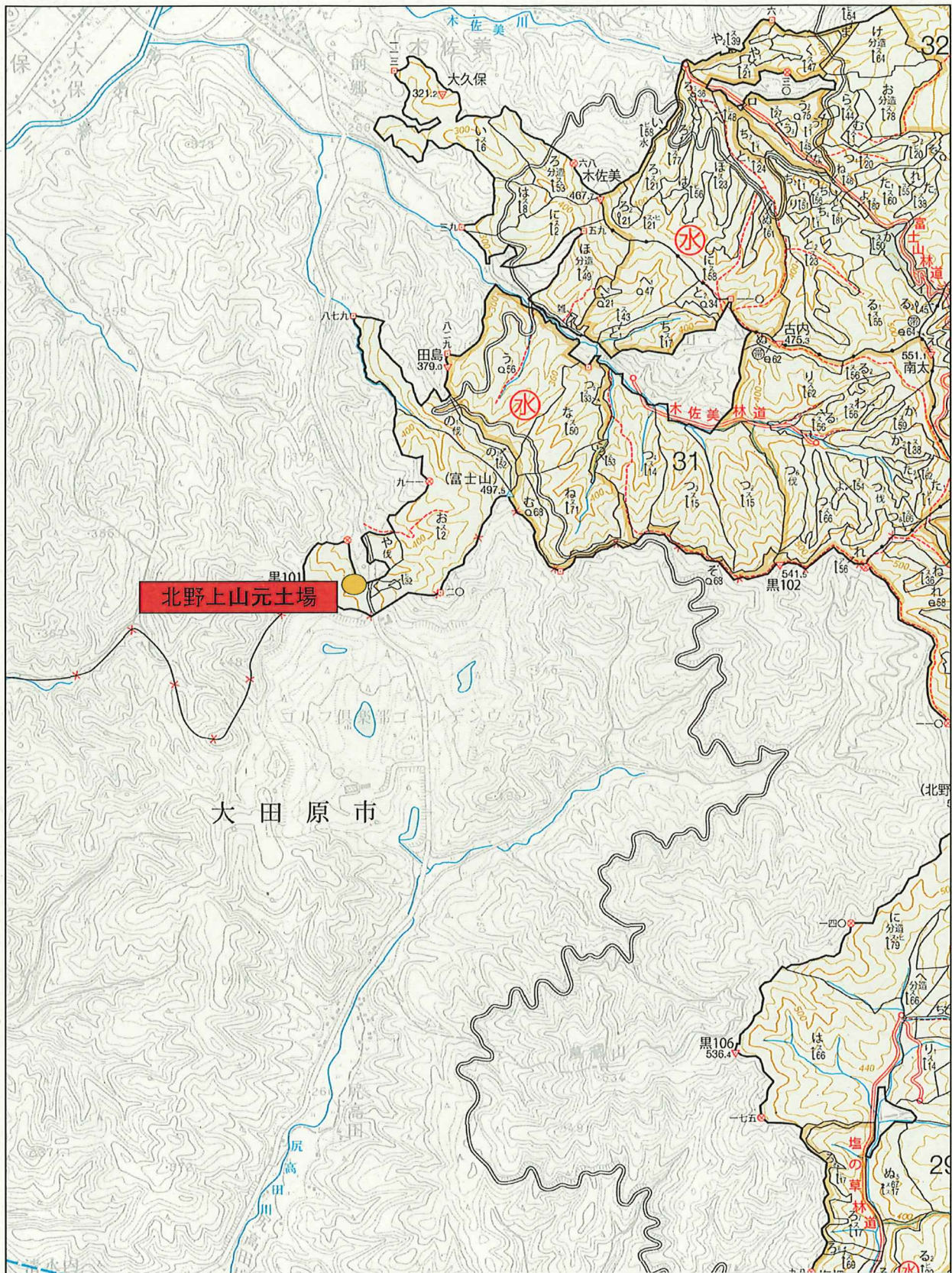
凡 例	
作業区域 (活用型・列状)	
作業区域 (柵積位置)	

令和8年度須賀川地区森林環境保全整備事業(保育間伐活用型) 位置図

所在: 栃木県大田原市南方字田中国有林27は林小班外



1/20,000



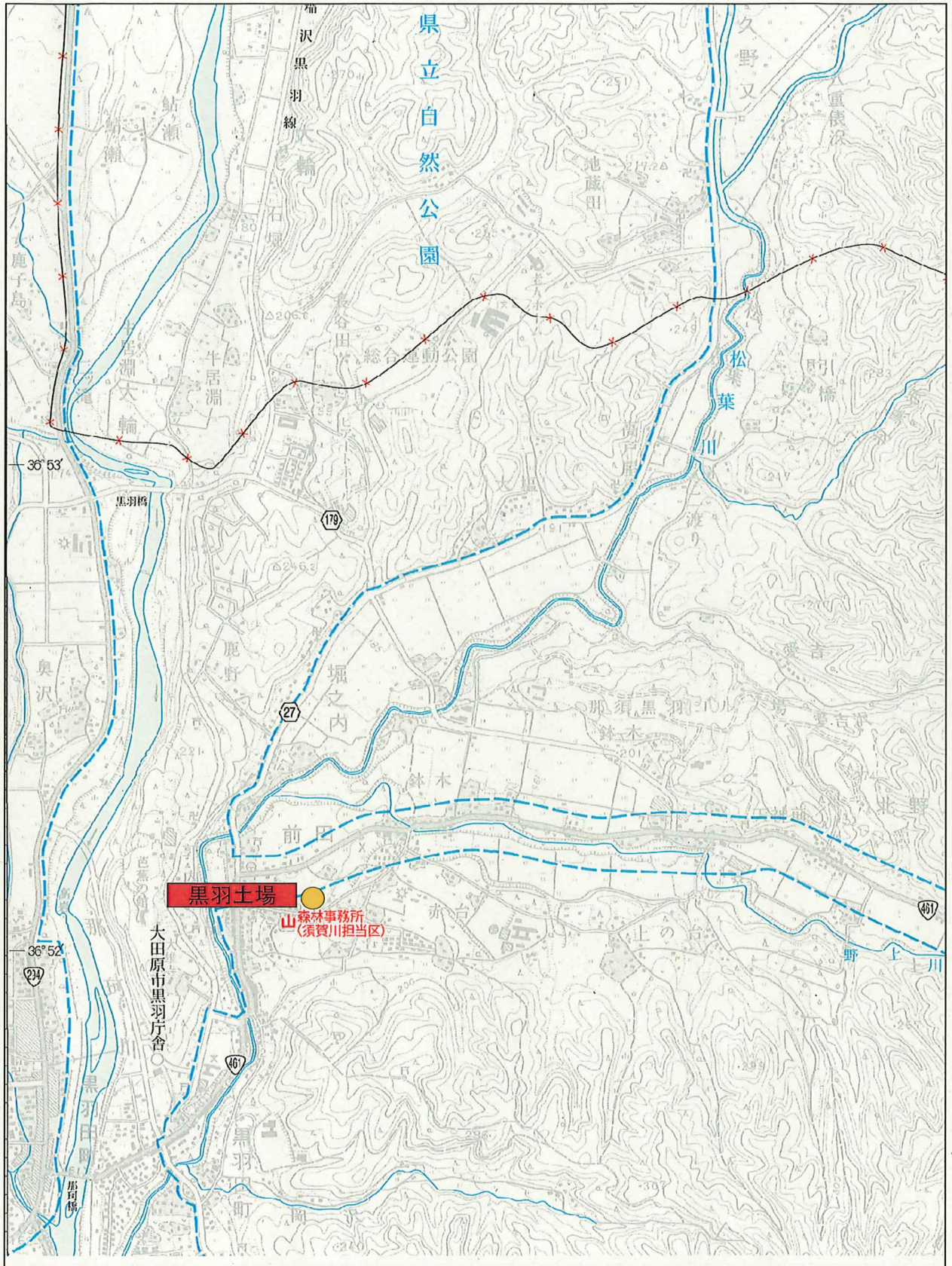
凡 例	
作業区域 ( 植積位置 )	

令和8年度須賀川地区森林環境保全整備事業(保育間伐活用型) 位置図

所在: 栃木県大田原市南方字田中国有林27は林小班外

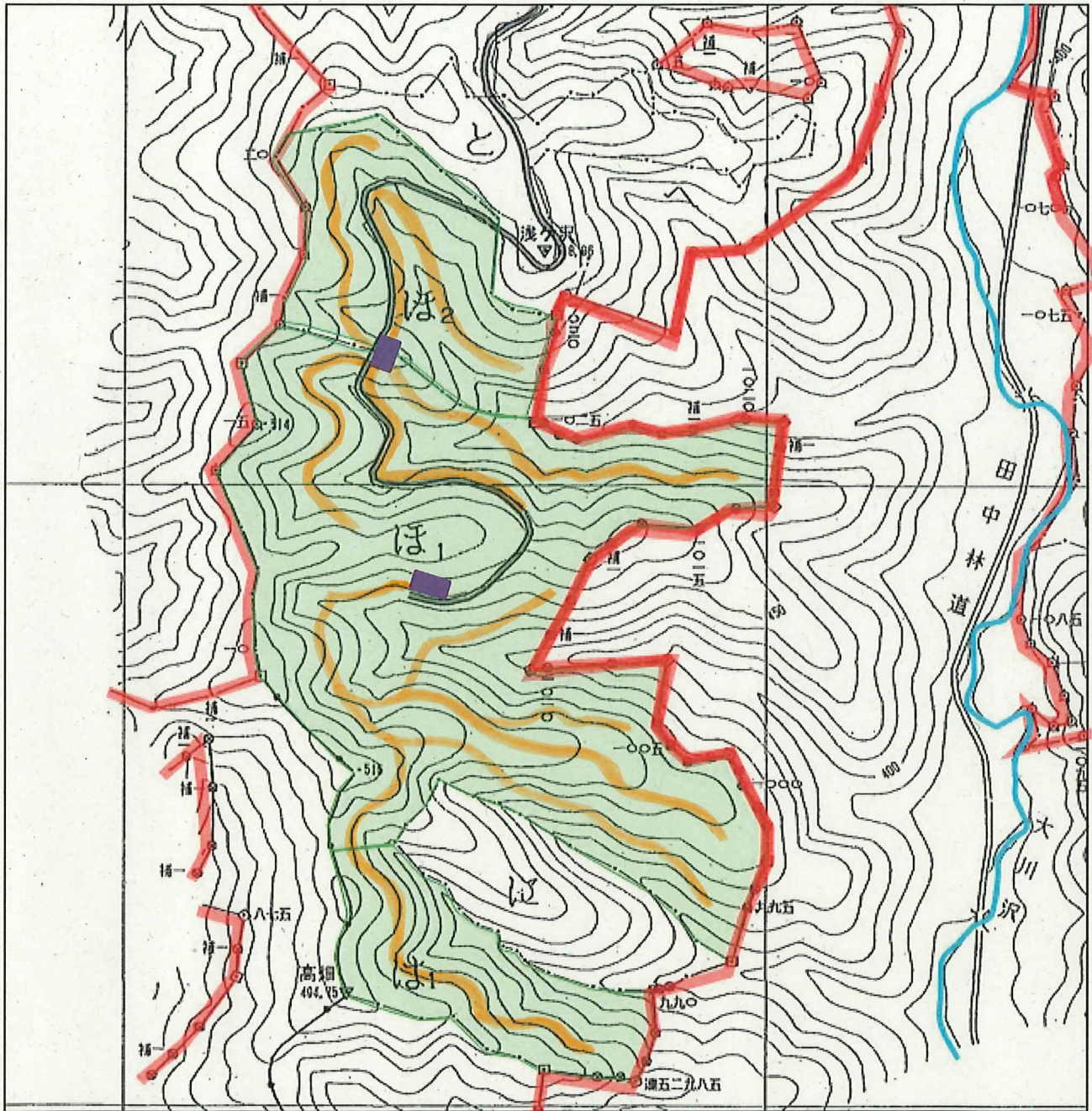


1/20,000



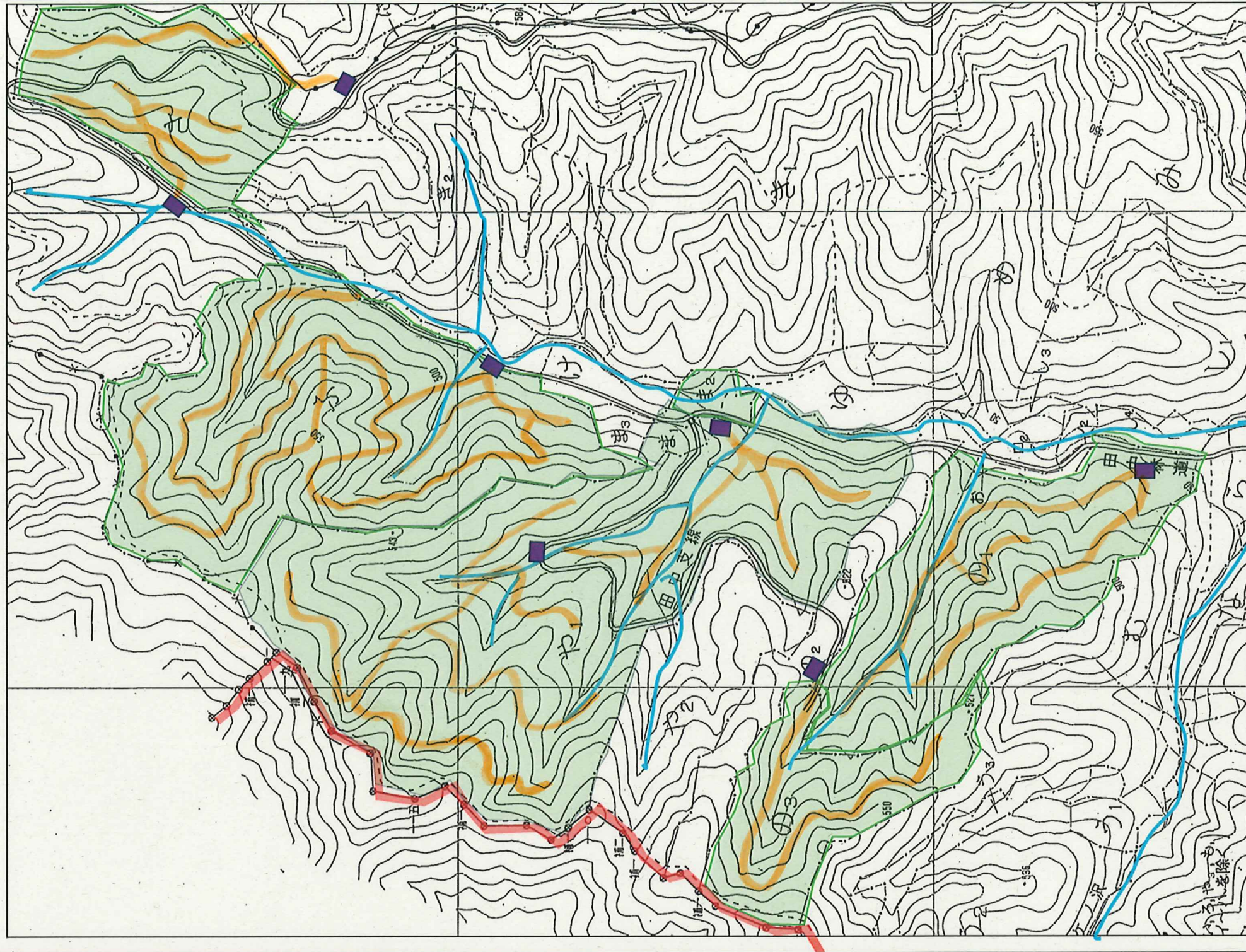
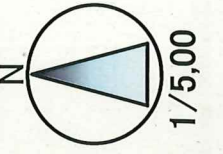
凡 例	
作業区域 (植積位置)	

# 令和8年度須賀川地区森林環境保全整備事業 (保育間伐活用型) 作業図



箇所別内訳								凡 例	
林小班(伐区)	27ほ		27ほ1		27ほ2		計	林班界	
人・主間別	人・間伐(列状)	人・間伐(列状)	人・間伐(列状)	人・間伐(列状)	人・間伐(列状)	人・間伐(列状)	—	小班界	
施業別	保育(活・列)	保育(活・列)	保育(活・列)	保育(活・列)	保育(活・列)	保育(活・列)	—	作業区域 (活用型・列状)	
面積 (ha)	0.67	1.55	4.42	5.87	1.22	1.84	15.57	林道	
主要樹種	スギ	ヒノキ	スギ	ヒノキ	スギ	ヒノキ	—	森林作業道(予定線)	
林 齢	38	38	39	39	40	40	—	作業土場	
立木材積 (m³)	196	344	1,293	1,303	357	408	3,901	民地	
出材 (m³)	山元	140	255	970	860	270	310	2,805	
	最終	30	55	200	310	50	60	705	
	合計	170	310	1,170	1,170	320	370	3,510	
法令制限	水涵保	水涵保	水涵保	水涵保	水涵保	水涵保			

# 令和8年度須賀川地区森林環境保全整備事業(保育間伐活用型)作業図



## 箇所別内訳

林小班(伐区)	27の1		27の3	27や1		27ま2	27ふ		27さ		計	
人天・主間別	人・間伐(列状)	人・間伐(列状)	人・間伐(列状)	人・間伐(列状)	人・間伐(列状)	人・間伐(列状)	人・間伐(列状)	人・間伐(列状)	人・間伐(列状)	人・間伐(列状)	—	
施業別	保育(活・列)	保育(活・列)	保育(活・列)	保育(活・列)	保育(活・列)	保育(活・列)	保育(活・列)	保育(活・列)	保育(活・列)	保育(活・列)	—	
面積(ha)	4.03	1.72	3.30	4.97	7.14	0.04	6.94	3.12	0.95	2.10	34.31	
主要樹種	スギ	ヒノキ	ヒノキ	スギ	ヒノキ	スギ	スギ	ヒノキ	スギ	ヒノキ	—	
林齢	32	32	31	31	31	36	29	29	40	40	—	
立木材積(m³)	998	300	415	1,231	1,244	12	1,719	544	278	466	7,207	
出材(m³)	山元	750	225	280	800	840	10	1,320	410	210	350	5,195
	最終	150	45	50	300	280	0	280	80	40	70	1,295
	合計	900	270	330	1,100	1,120	10	1,600	490	250	420	6,490
法令制限	水涵保	水涵保	水涵保	水涵保	水涵保	水涵保	水涵保	水涵保	水涵保	水涵保	水涵保	

凡	例
林班界	—●—●—●—
小班界	- - - - -
作業区域(活用型・列状)	●
林道	—
森林作業道(予定線)	—
作業土場	■
民地	—