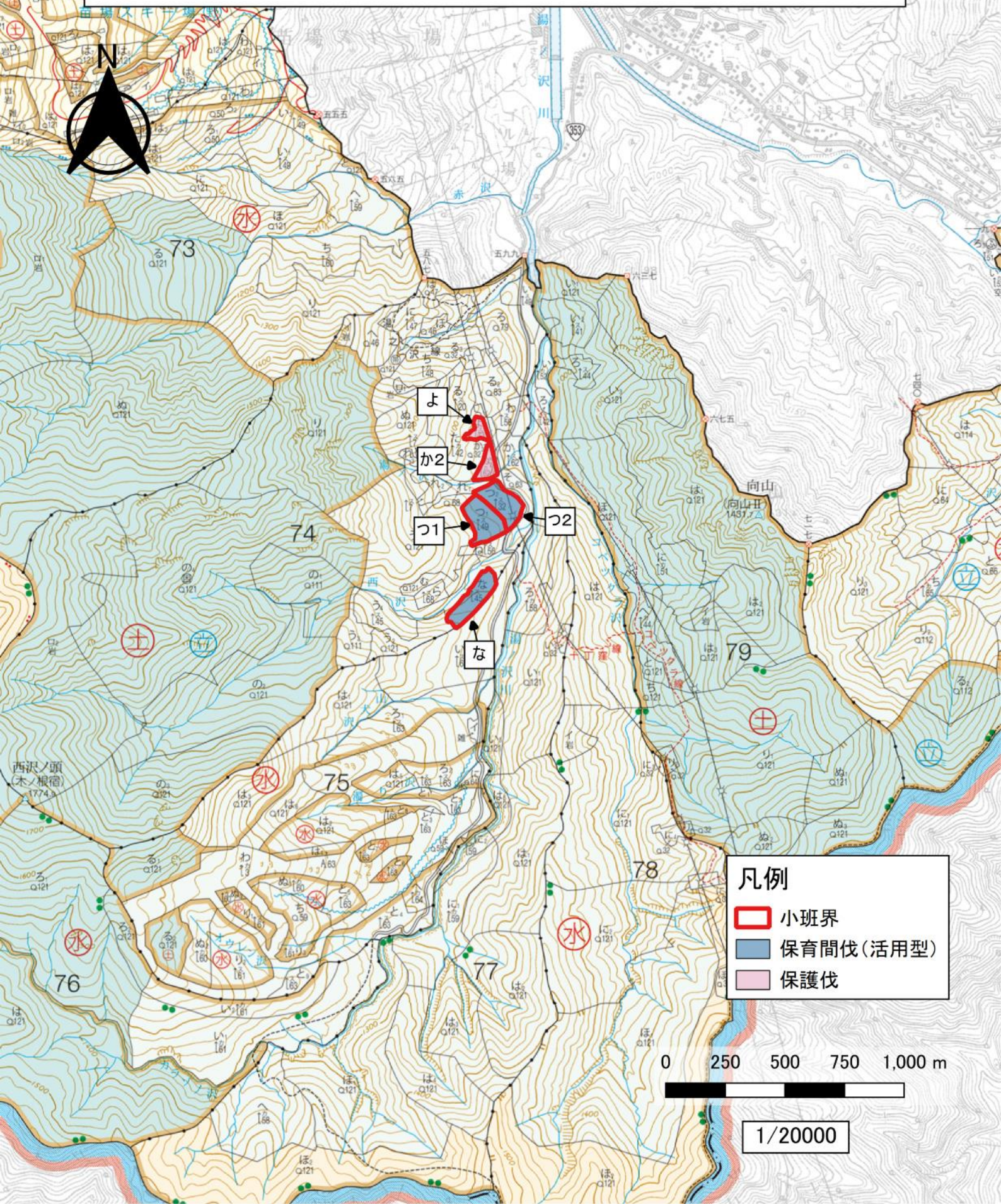


令和8年度中越森林管理署収穫調査業務委託 位置図 (記番: 1~5)

所在地: 新潟県南魚沼郡湯沢町大字三国字三国山国有林
74か2・よ・つ1・つ2・な林小班



凡例

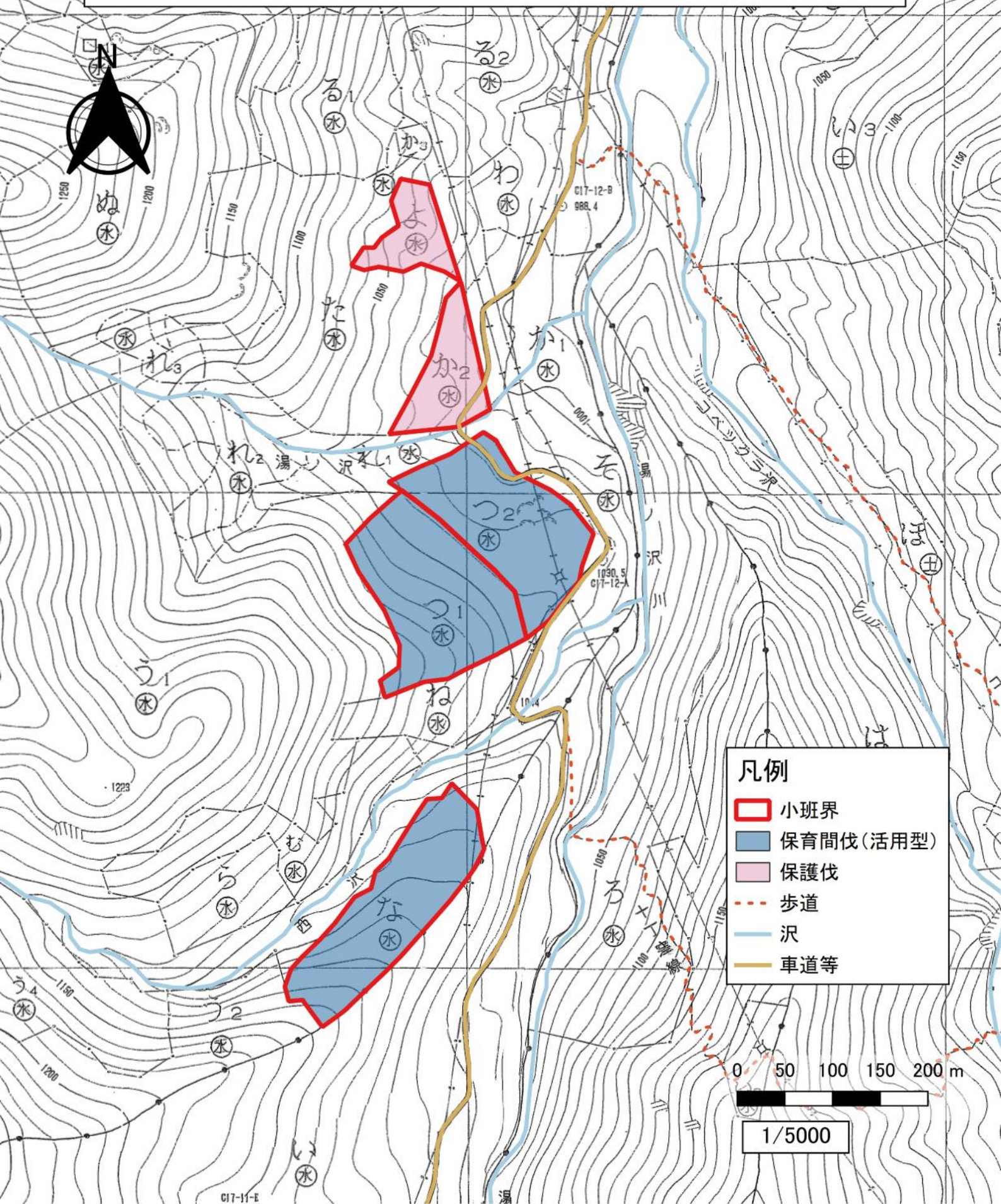
- 小班界
- 保育間伐(活用型)
- 保護伐

0 250 500 750 1,000 m

1/20000

令和8年度中越森林管理署収穫調査業務委託 区域図 (記番: 1~5)

所在地:新潟県南魚沼郡湯沢町大字三国字三国山国有林
74か2・よ・つ1・つ2・な林小班



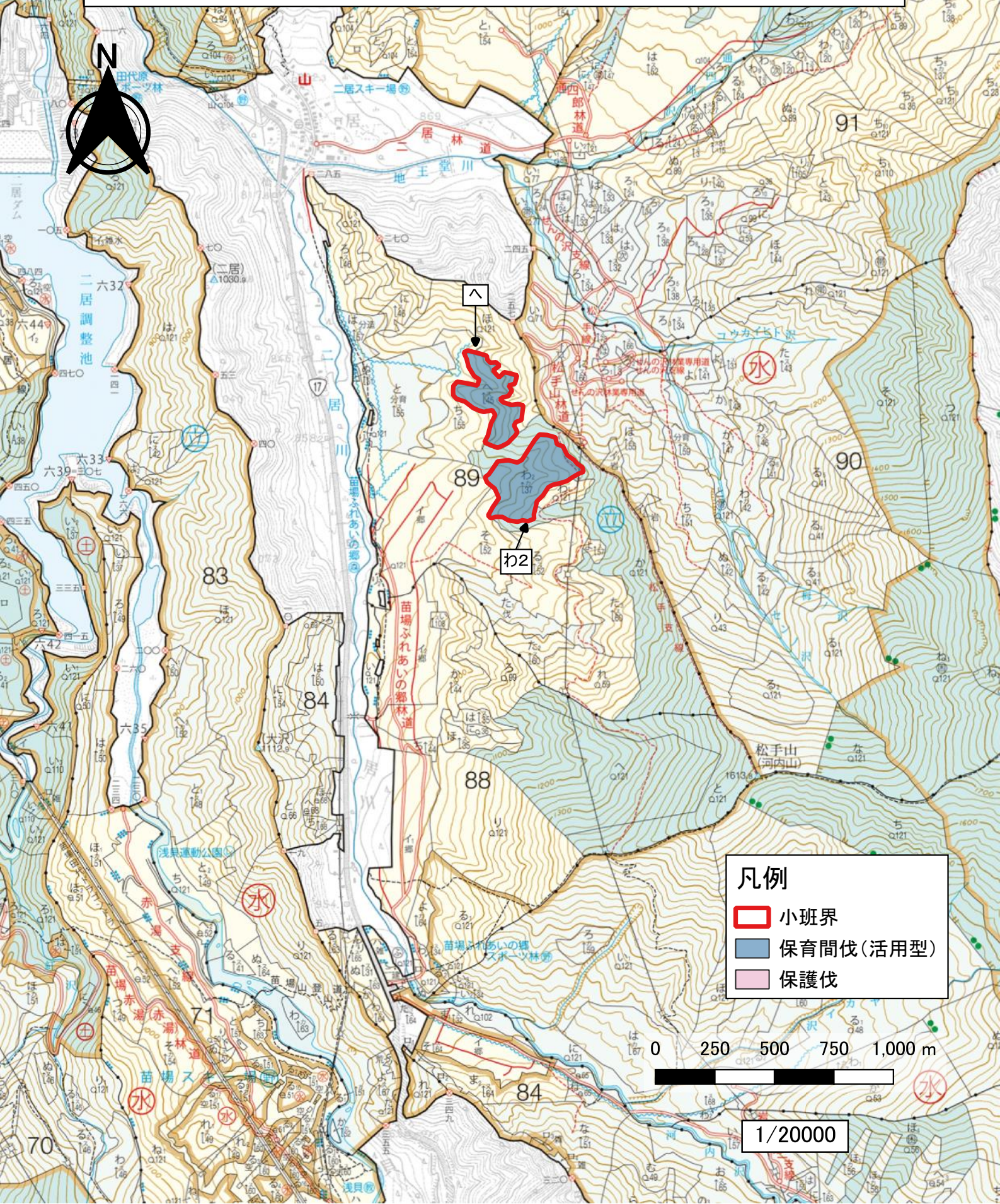
凡例

- 小班界
- 保育間伐(活用型)
- 保護伐
- 歩道
- 沢
- 車道等

1/5000

令和8年度中越森林管理署収穫調査業務委託 位置図 (記番:6・7)

所在地:新潟県南魚沼郡湯沢町大字三国字東谷山国有林89へ・わ2林小班



凡例

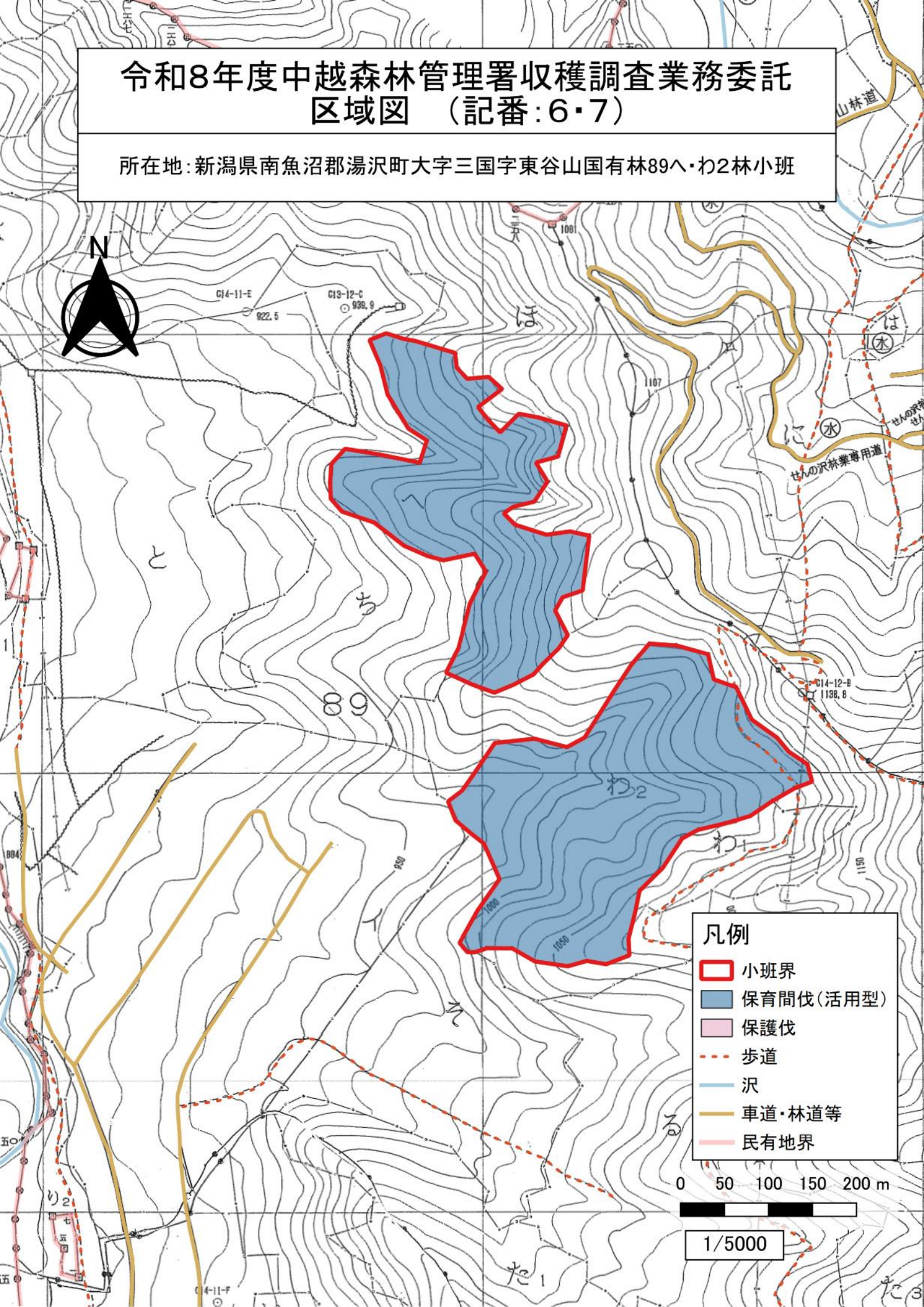
- 小班界
- 保育間伐(活用型)
- 保護伐

0 250 500 750 1,000 m

1/20000

令和8年度中越森林管理署収穫調査業務委託 区域図 (記番:6・7)

所在地:新潟県南魚沼郡湯沢町大字三国字東谷山国有林89へ・わ2林小班



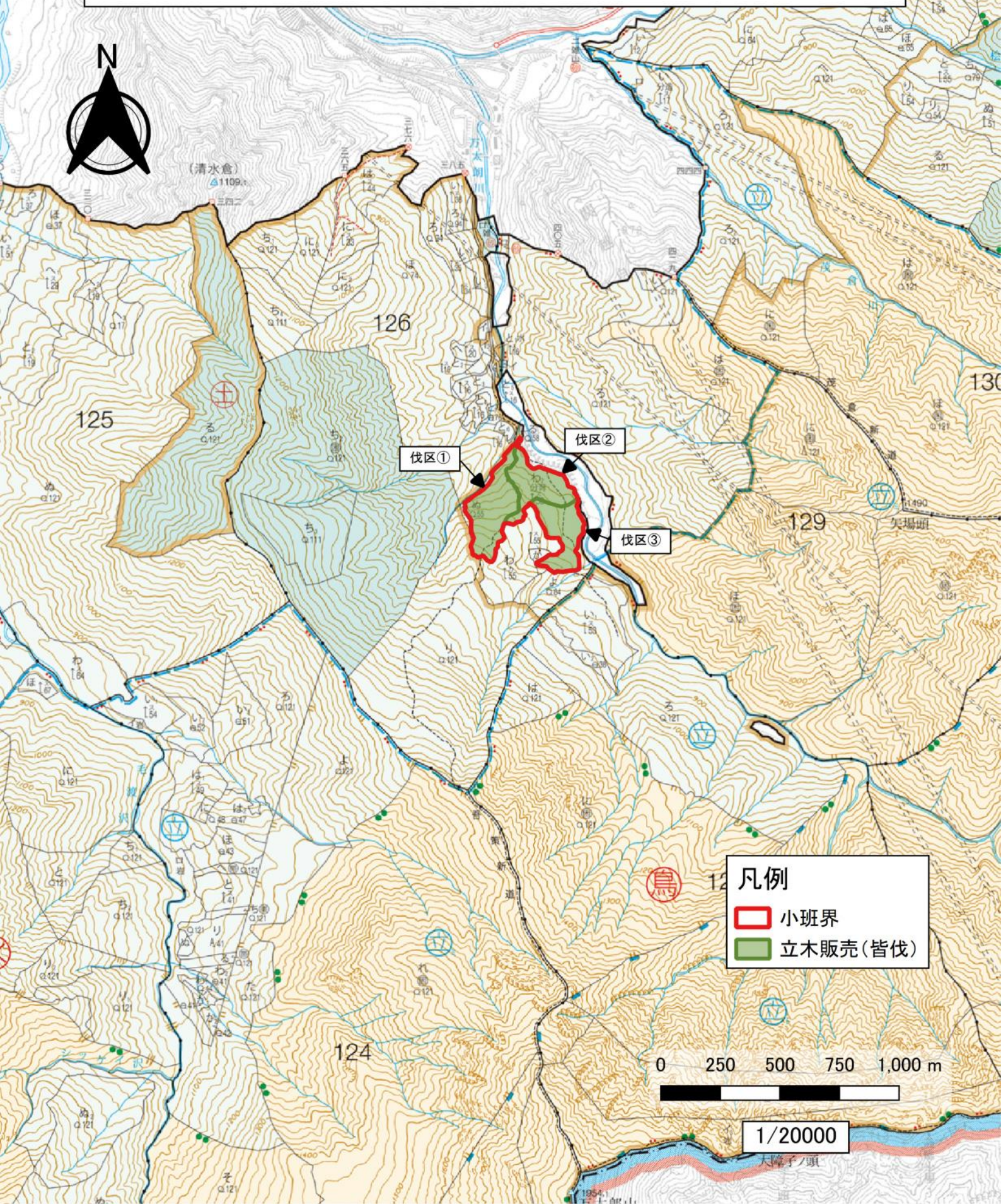
- 凡例
- 小班界
 - 保育間伐(活用型)
 - 保護伐
 - 歩道
 - 沢
 - 車道・林道等
 - 民有地界

0 50 100 150 200 m



1/5000

令和8年度中越森林管理署収穫調査業務委託 位置図 (記番8~10)

所在地:新潟県南魚沼郡湯沢町大字土樽
字西山東山国有林126わ2(伐区①~③)林小班



凡例

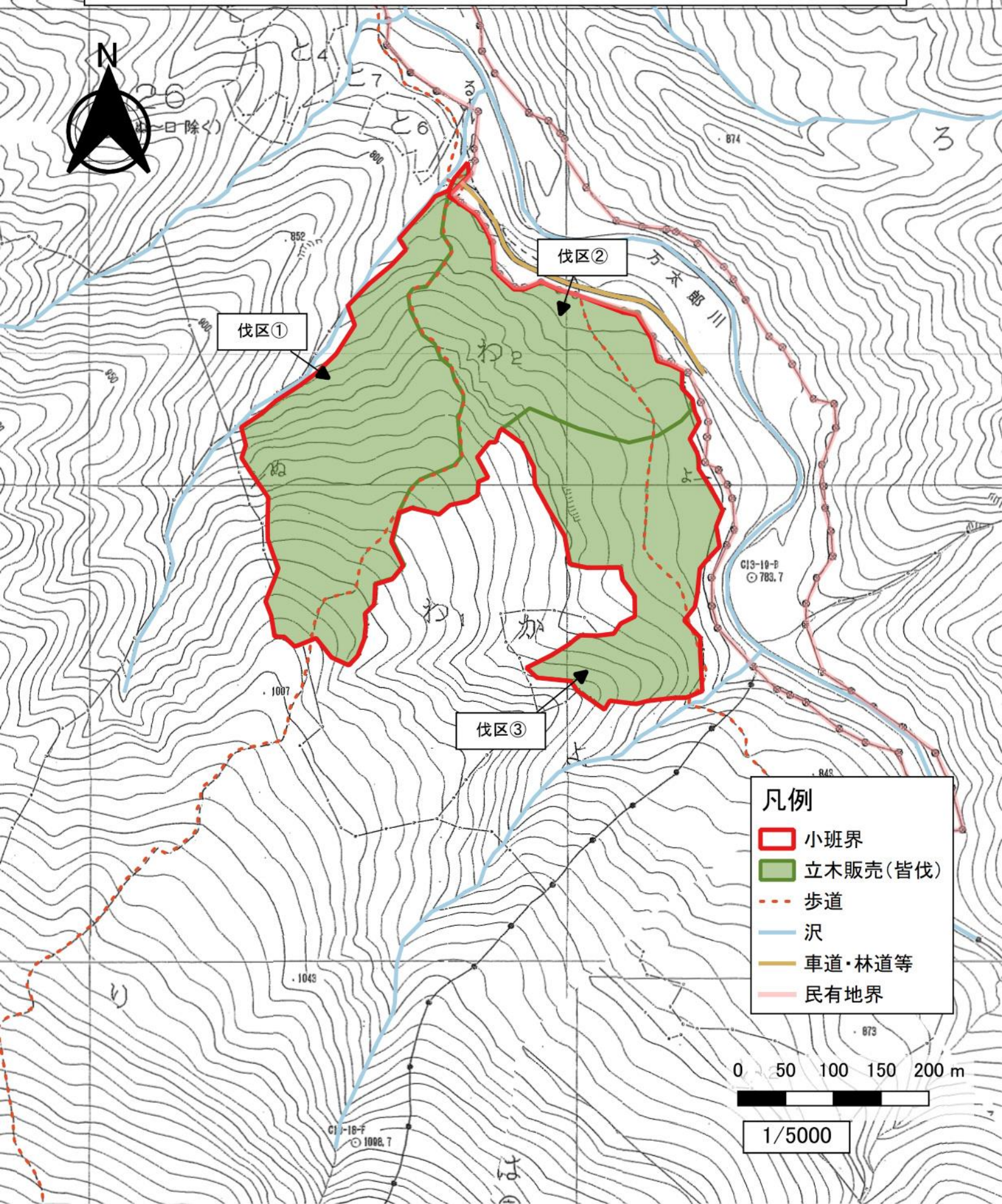
-  小班界
-  立木販売(皆伐)

0 250 500 750 1,000 m

1/20000

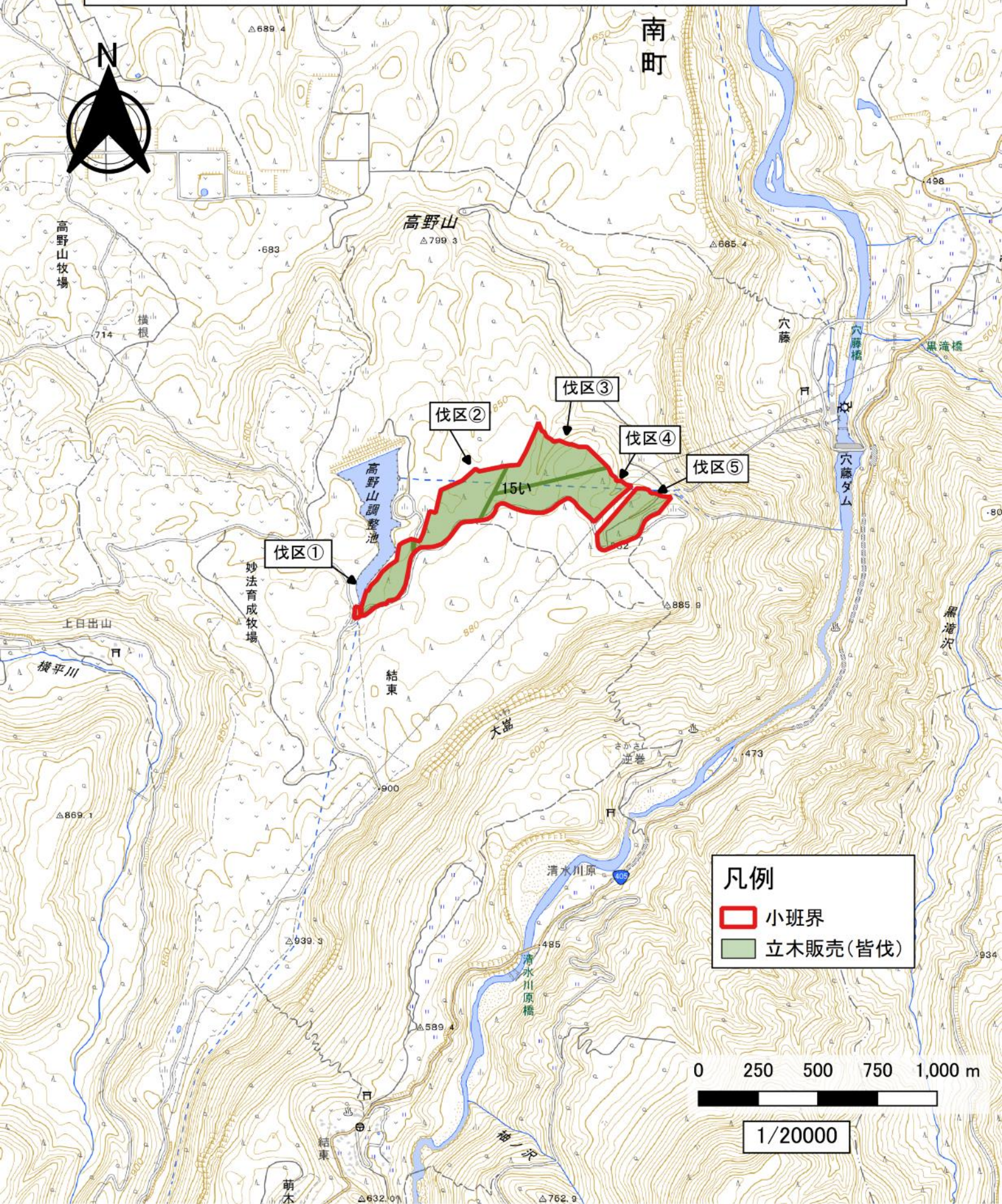
令和8年度中越森林管理署収穫調査業務委託 区域図 (記番: 8~10)

所在地: 新潟県南魚沼郡湯沢町大字土樽
字西山東山国有林126わ2(伐区①~③)林小班



令和8年度中越森林管理署収穫調査業務委託 位置図 (記番:11~15)

所在地:新潟県中魚沼郡津南町大字結束
津南町官行造林15い(伐区①~⑤)林小班



凡例
[Red Outline] 小班界
[Green Fill] 立木販売(皆伐)

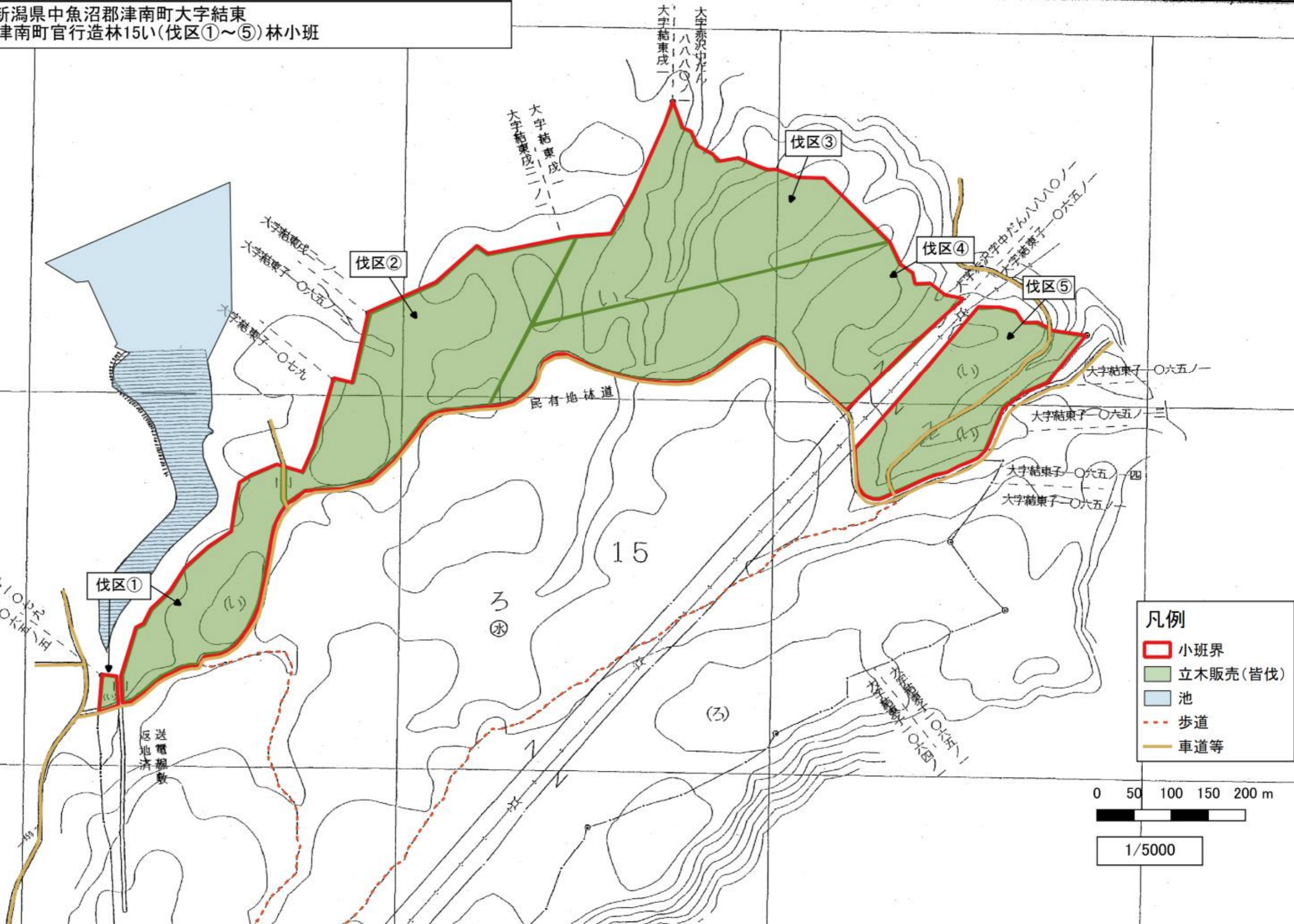
0 250 500 750 1,000 m

1/20000

令和8年度中越森林管理署収穫調査業務委託 区域図(記番:11~15)

官行造林図

所在地:新潟県中魚沼郡津南町大字結東
津南町官行造林15い(伐区①~⑤)林小班

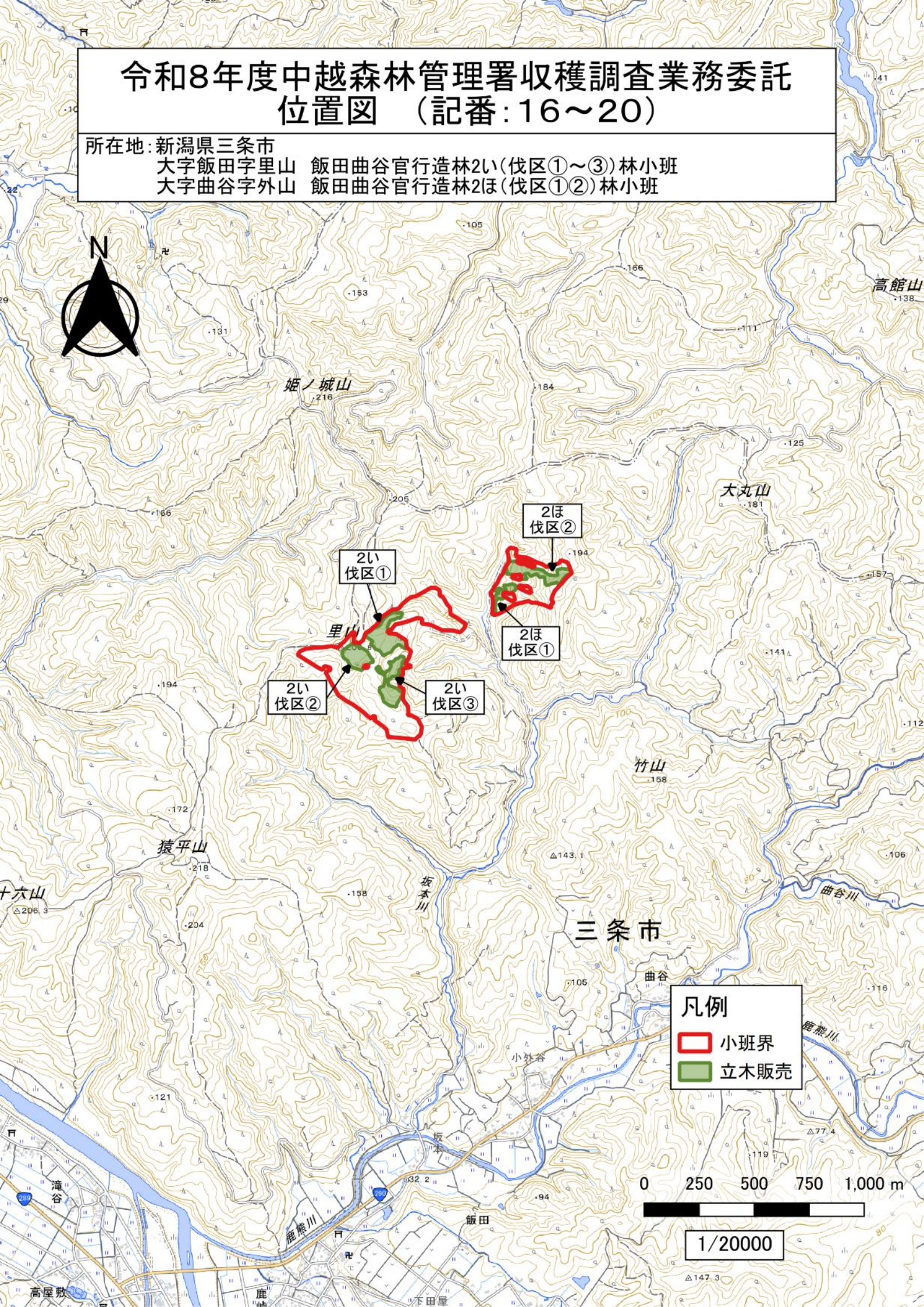


- 凡例
- 小班界
 - 立木販売(皆伐)
 - 池
 - 歩道
 - 車道等

0 50 100 150 200 m
1/5000

令和8年度中越森林管理署収穫調査業務委託 位置図 (記番:16~20)

所在地:新潟県三条市
大字飯田字里山 飯田曲谷官行造林2い(伐区①~③)林小班
大字曲谷字外山 飯田曲谷官行造林2ほ(伐区①②)林小班



凡例
[Red Outline] 小班界
[Green Shading] 立木販売

0 250 500 750 1,000 m

1/20000

令和8年度中越森林管理署収穫調査業務委託 区域図(記番:16~20)

所在地:新潟県三条市
大字飯田字里山 飯田曲谷官行造林2い(伐区①~③)林小班
大字曲谷字外山 飯田曲谷官行造林2ほ(伐区①②)林小班



- 凡例
- 小班界
 - 立木販売(皆伐)
 - 歩道
 - 車道等
 - 沢

0 50 100 150 200 m

1/5000