

令和8年度

布倉沢地区流域保全総合治山工事

設 計 図

表紙共 15枚

令和7年度

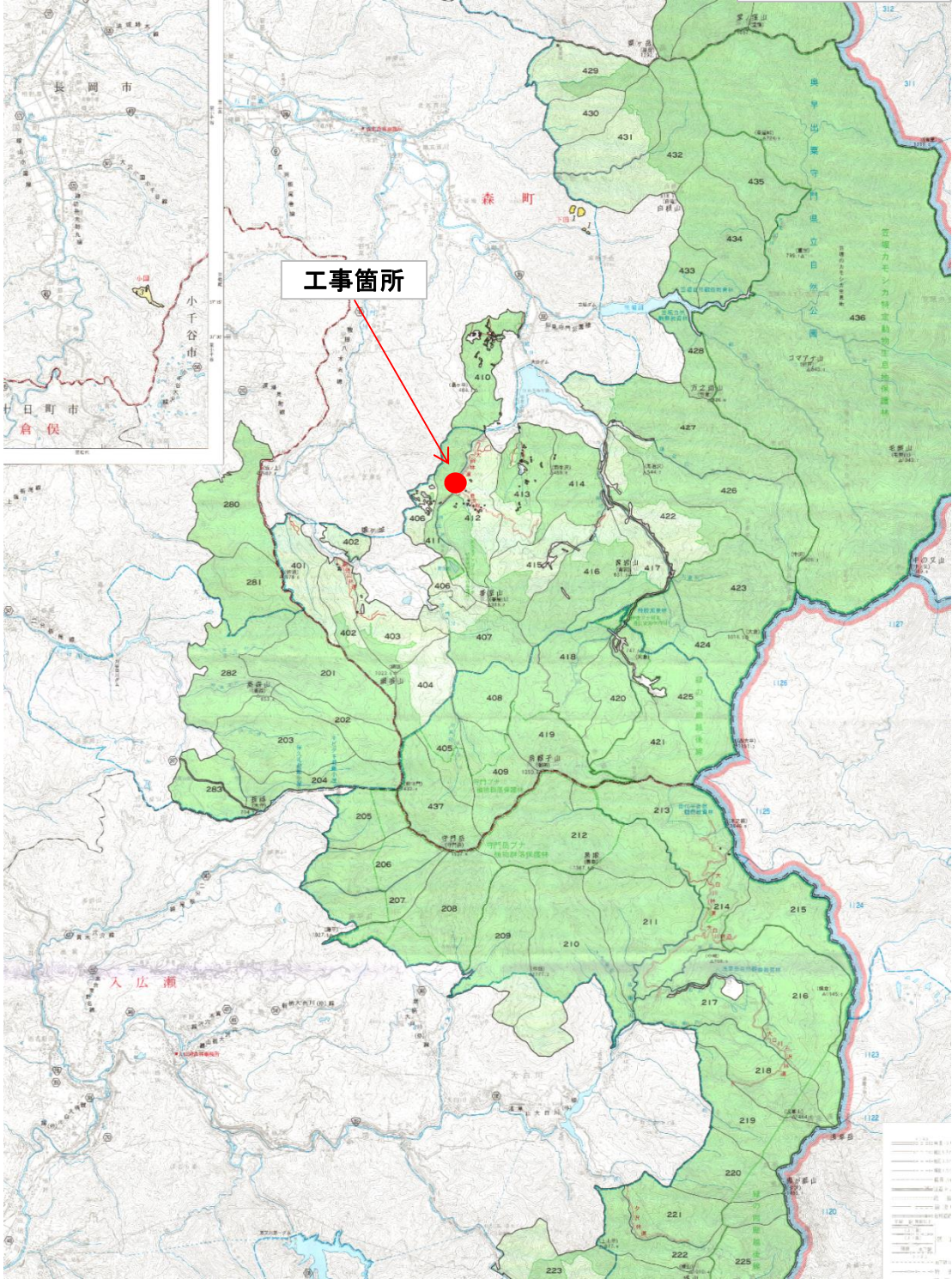
工事名	布倉沢地区流域保全総合治山工事									
施行地	新潟県三条市塩野淵字御所国有林411い林小班外									
工種	溪間工	数量	1663.8 m ³	山腹安定面積	0.42ha	貯砂量	0m ³	現溪床勾配	10.0%	
集水面積	崩壊の方位	—	山腹平均傾斜	—	海拔高	200～300 m	計画勾配	6.0	%	
	有林地	100%	無林地	0%	年降雨量	2,264.0 mm	最大日雨量	221 mm		
地質	安山岩溶岩									
関東森林管理局					中越森林管理署					

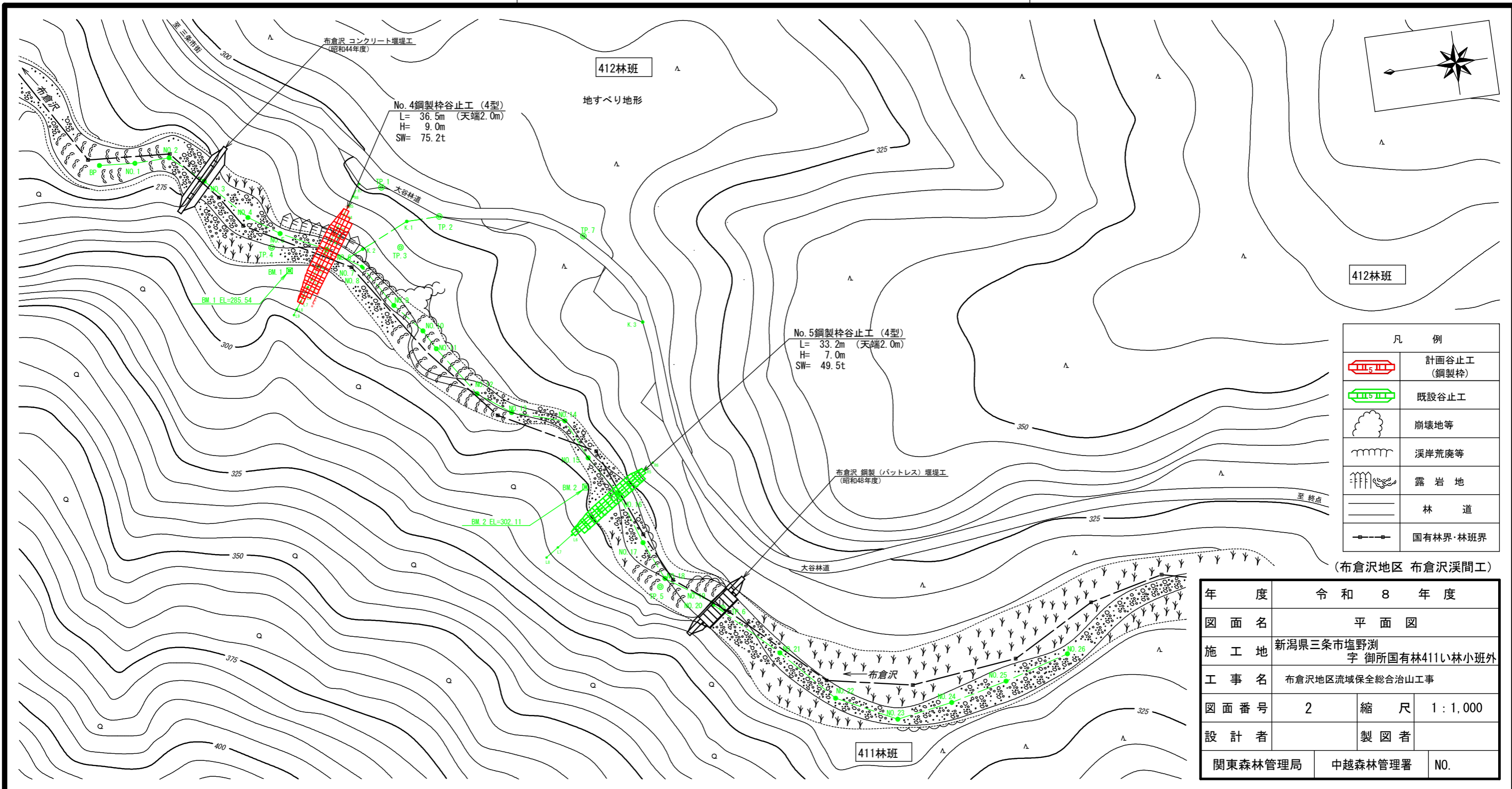
図面目録

図面番号	図面名	枚数
1	位置図	1
2	平面図	1
3	溪床縦断面図	1
4	No. 4 鋼製杵谷止工構造図	1
5	No. 4 鋼製杵谷止工割付図	1
6	No. 4 鋼製杵谷止工床掘図	1
7	No. 4 鋼製杵谷止工間詰図	1
8	No. 4 鋼製杵谷止工埋戻図	2
9	丸太積土留工(A)標準図	1
10	巨石洗堀防止工標準図	1
11	丸太筋工(B)標準図	1
12	植生ネット伏工標準図	1
計		13

位置図 1 : 50, 000
布倉沢地区流域保全総合治山工事
新潟県三条市塩野沢字御所国有林411い林小班外

図面番号 1



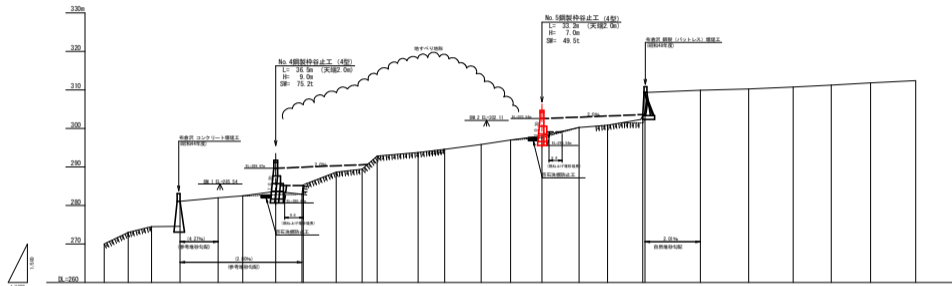


凡 例	
	計画谷止工 (鋼製柱)
	既設谷止工
	崩壊地等
	溪岸荒廃等
	露岩地
	林道
	国有林界・林班界

(布倉沢地区 布倉沢溪間工)

年 度	令和 8 年 度		
図 面 名	平 面 図		
施 工 地	新潟県三条市塩野淵 字 御所国有林411い林小班外		
工 事 名	布倉沢地区流域保全総合治山工事		
図 面 番 号	2	縮 尺	1 : 1,000
設 計 者	製 図 者		
関東森林管理局	中越森林管理署	NO.	

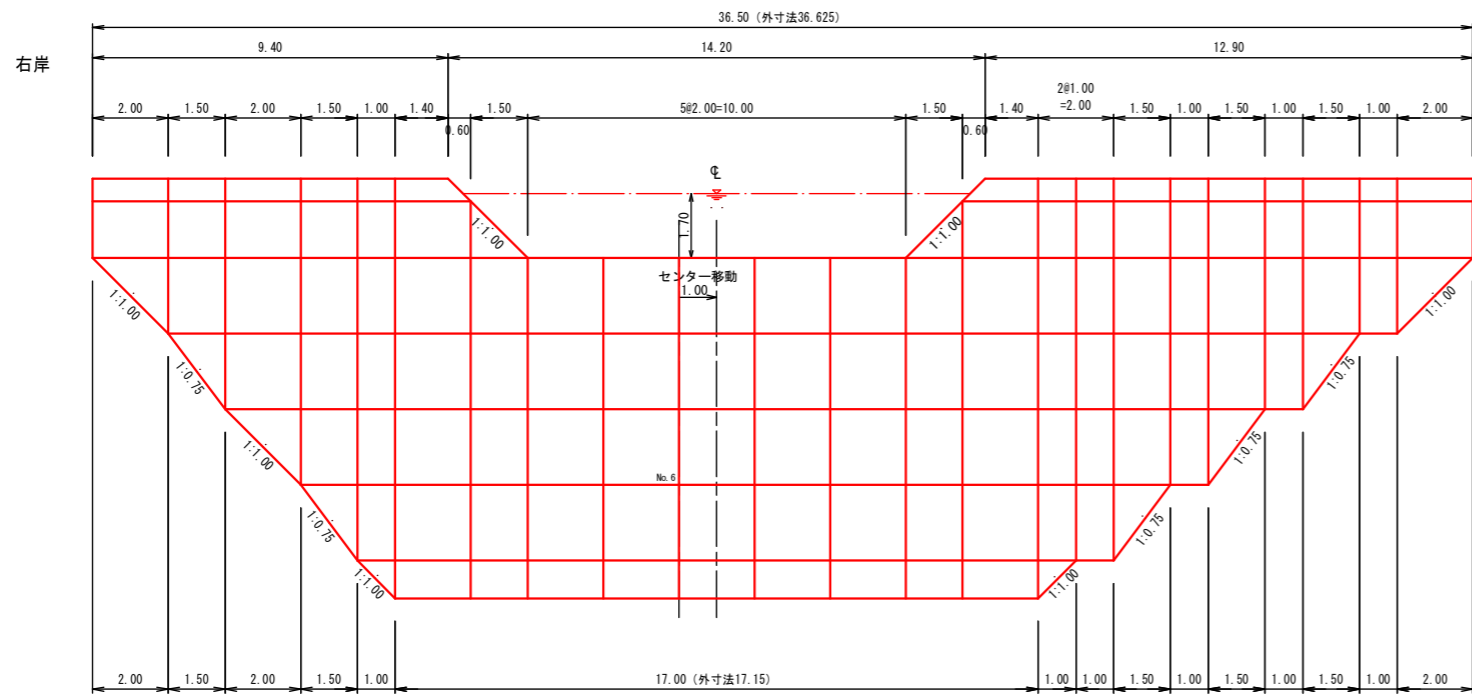
布倉沢溪床縦断面図



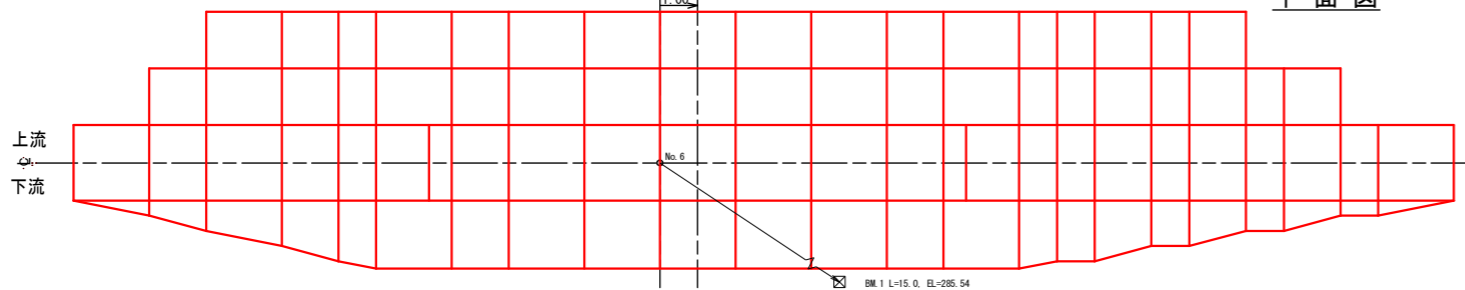
床 掘 深	0.0																			
工 作 物 高	0.0																			
溪 床 勾 配	13.7%		2.0%																2.0%	
地 盤 高	270.00	270.00	270.00	270.00	270.00	270.00	270.00	270.00	270.00	270.00	270.00	270.00	270.00	270.00	270.00	270.00	270.00	270.00	270.00	270.00
垂 直 距 離	0.00	0.00	0.00	0.00	0.00	0.00	0.00	0.00	0.00	0.00	0.00	0.00	0.00	0.00	0.00	0.00	0.00	0.00	0.00	0.00
運 加 水 平 距 離	0.0	0.0	0.0	0.0	0.0	0.0	0.0	0.0	0.0	0.0	0.0	0.0	0.0	0.0	0.0	0.0	0.0	0.0	0.0	0.0
水 平 距 離	0.0	12.5	12.5	25.0	37.5	50.0	62.5	75.0	87.5	100.0	112.5	125.0	137.5	150.0	162.5	175.0	187.5	200.0	212.5	225.0
測 点 番 号	480	481	482	483	484	485	486	487	488	489	490	491	492	493	494	495	496	497	498	499

(布倉沢地区 布倉沢溪床工)

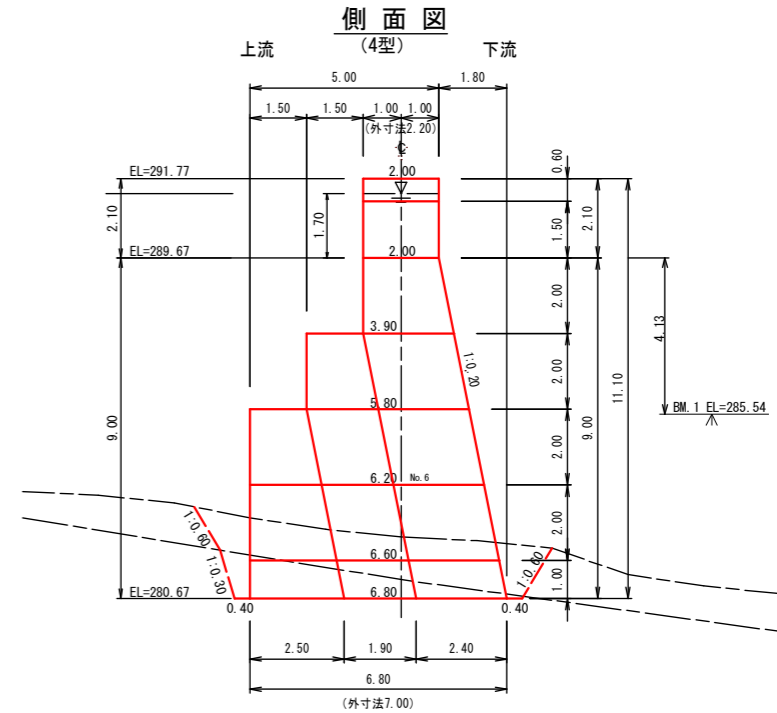
年 度	令 和 8 年 度		
図 面 名	溪 床 縦 断 面 図		
施 工 地	新潟県三条市塩野測 宇 御所国有林4111林小班外		
工 事 名	布倉沢地区流域保全総合治山工事		
図 面 番 号	3	縮 尺	H=1:1,000 V=1: 500
設 計 者		製 図 者	
関 東 森 林 管 理 局	中 越 森 林 管 理 署		NO.



平面図

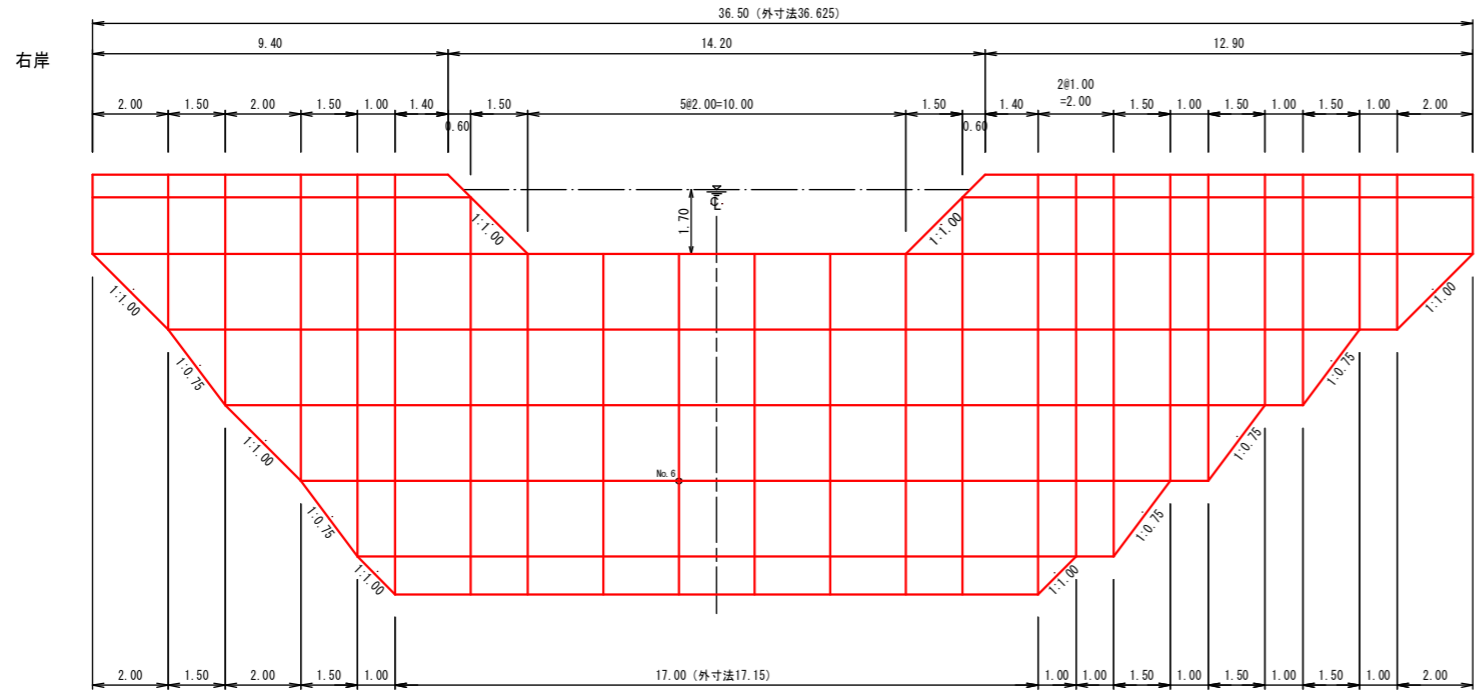


正面図



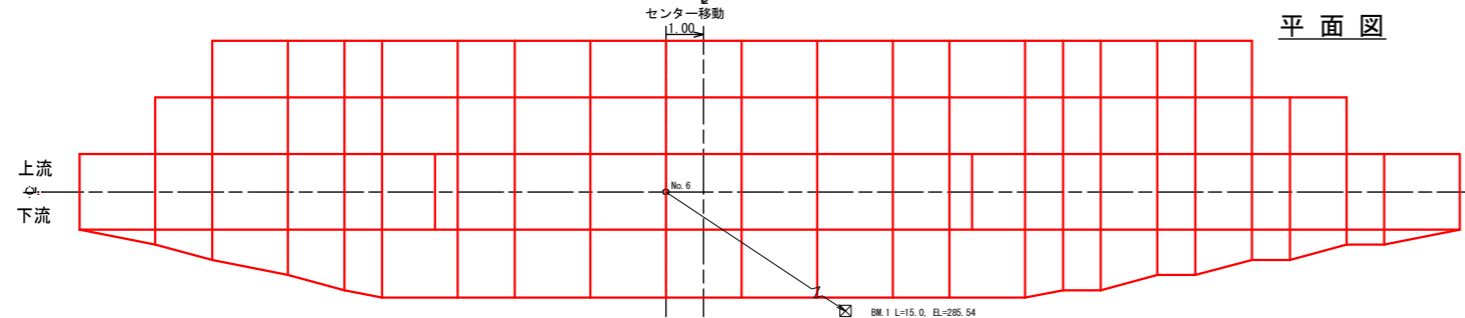
(布倉沢地区 布倉沢溪間工)

年度	令和 8 年度		
図面名	No.4 鋼製枠谷止工 構造図		
施工地	新潟県三条市塩野淵 字 御所国有林411い林小班外		
工事名	布倉沢地区流域保全総合治山工事		
図面番号	4	縮尺	1 : 100
設計者	製図者		
関東森林管理局	中越森林管理署	NO.	



正面図

左岸



平面図

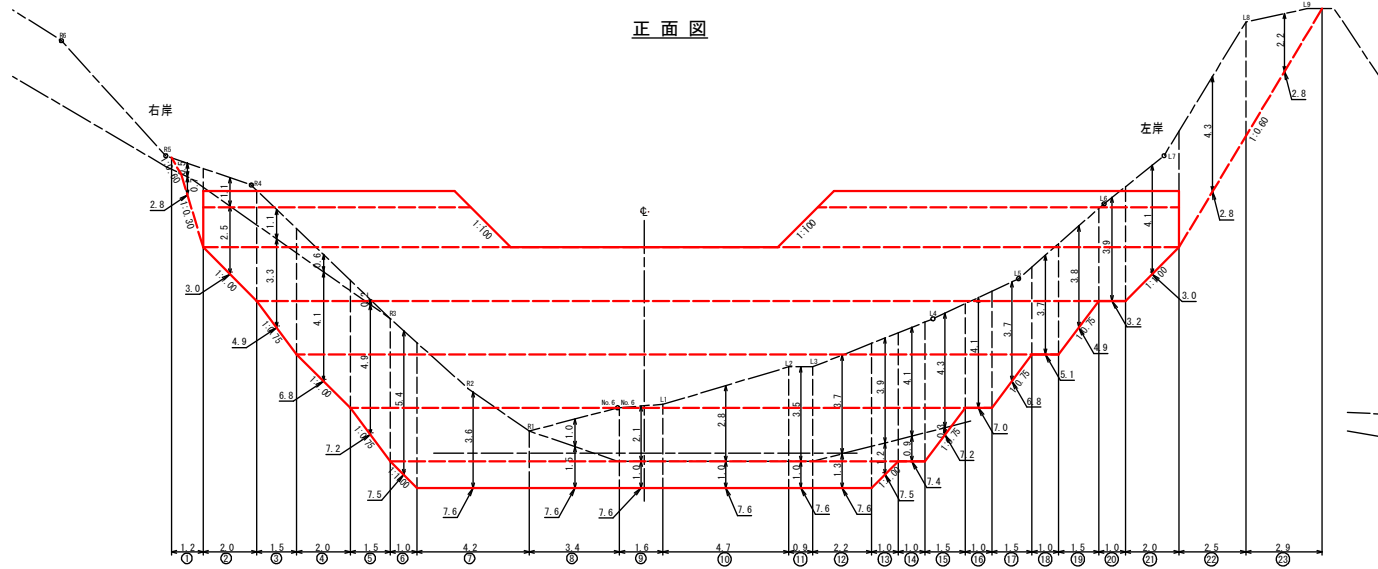
区分	型式	数量	鋼材質量 (kg)		中詰体積 (m³)		備考	
			単位質量	質量	単位体積量	体積量		
本体	EJMVH9	5	1856.16	9280.80	88.20	441.00		
	15EJWVK1S1.5H10.5	2	1424.23	2848.46	68.40	136.80		
	EJWVK1S2.1H11.1	2	2151.18	4302.36	96.24	192.48		
	10EJVS2.1H10.1	3	968.95	2906.85	41.60	124.80		
	15EJS2.1H8.1	2	1211.96	2423.92	43.20	86.40		
	10EJS2.1H8.1	1	791.43	791.43	28.80	28.80		
	EJS2.1H6.1	1	1167.65	1167.65	33.60	33.60		
	15EJS2.1H6.1	1	882.02	882.02	25.20	25.20		
	10EJS2.1H6.1	1	576.44	576.44	16.80	16.80		
	15EJS2.1H4.1	2	572.66	1145.32	12.90	25.80		
	10EJS2.1H4.1	1	375.30	375.30	8.60	8.60		
	EJS2.1H2.1	2	475.07	950.14	8.40	16.80		
	三角枠	EJA1WVH9	2	290.07	580.14	3.33	6.66	
		EJA075VH8	2	511.07	1022.14	9.50	19.00	
EJA1H6		1	622.33	622.33	11.87	11.87		
EJA075H6		1	515.46	515.46	8.90	8.90		
EJA075H4		2	400.28	800.56	6.05	12.10		
EJA1H2		2	318.59	637.18	4.27	8.54		
中仕切	EJMVN9	4	2421.13	9684.52				
	15EJWVK1S1.5N10.50	2	2707.86	5415.72				
	EJWVK1S2.1N11.10	2	2817.58	5635.16				
	EJA1WVS2.1N11.1	2	2772.68	5545.36				
	EJA075VS2.1N10.1	2	2256.38	4512.76				
	EJVS2.1N10.1	1	2246.80	2246.80				
	EJA1S2.1N8.1	1	1609.39	1609.39				
	EJS2.1N8.1	1	1600.76	1600.76				
	EJA075S2.1N8.1	1	1609.53	1609.53				
	EJA075S2.1N6.1	2	1005.68	2011.36				
	EJS2.1N6.1	1	998.52	998.52				
EJA1S2.1N4.1	2	581.84	1163.68					
EJS2.1N4.1	1	576.65	576.65					
端部仕切	EJS2.1T2.1	2	400.55	801.10				
鋼製自在枠合計				kg 75239.81	m³ 1204.15	KY		

数量表

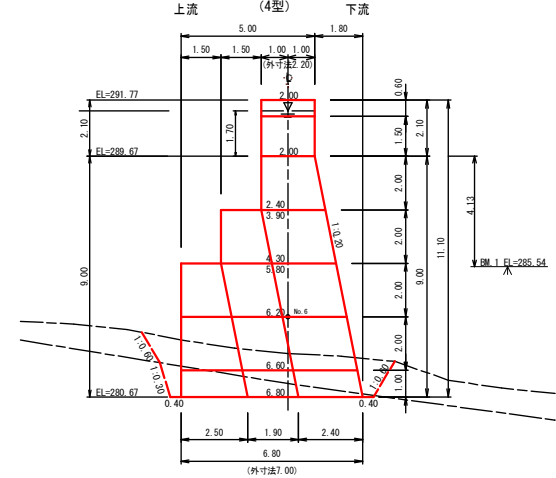
図面名	No. 4 鋼製枠谷止工 割付図		
図面番号	5	縮尺	1:100

(布倉沢地区 布倉沢間工)

正面图



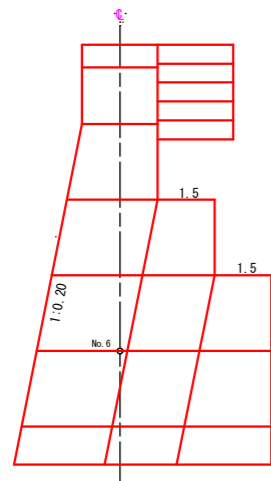
侧面图
(4型)



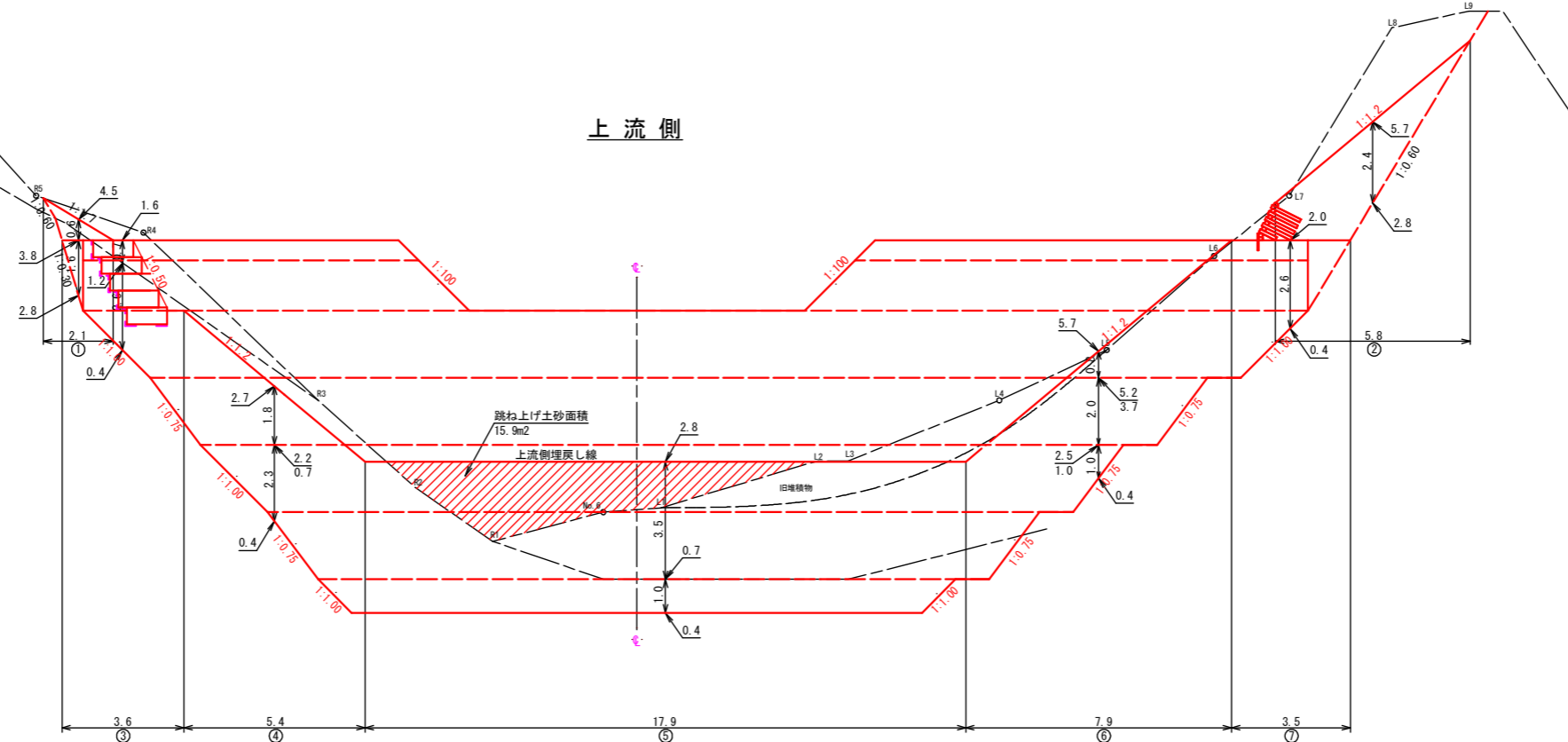
(布倉沢地区 布倉沢溪開工)

図面名	No.4鋼製杵谷止工 床礎計算図		
図面番号	6	縮尺	1:100

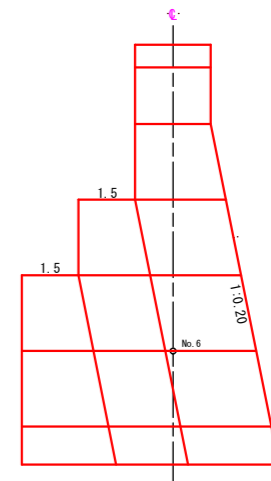
右岸側
(4型)



上流側



左岸側
(4型)



(布倉沢地区 布倉沢溪間工)

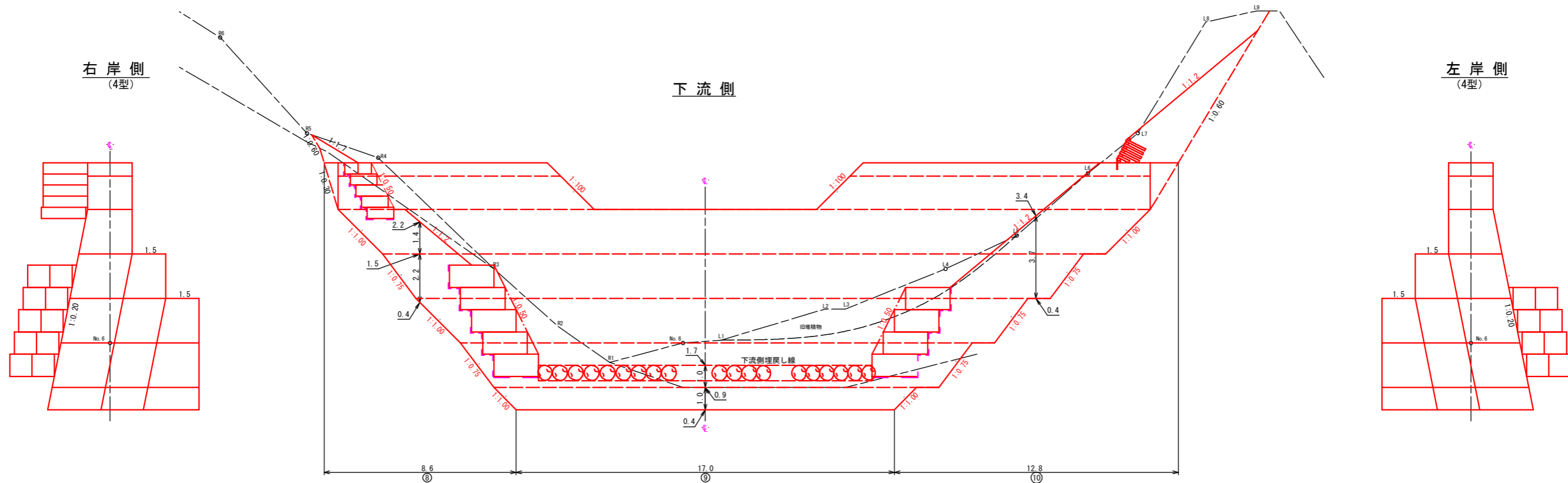
図面名	No. 4 鋼製柵谷止工 埋戻図 (上流)		
図面番号	8-1	縮尺	1:100

0 5 10

右岸側
(4型)

下流側

左岸側
(4型)



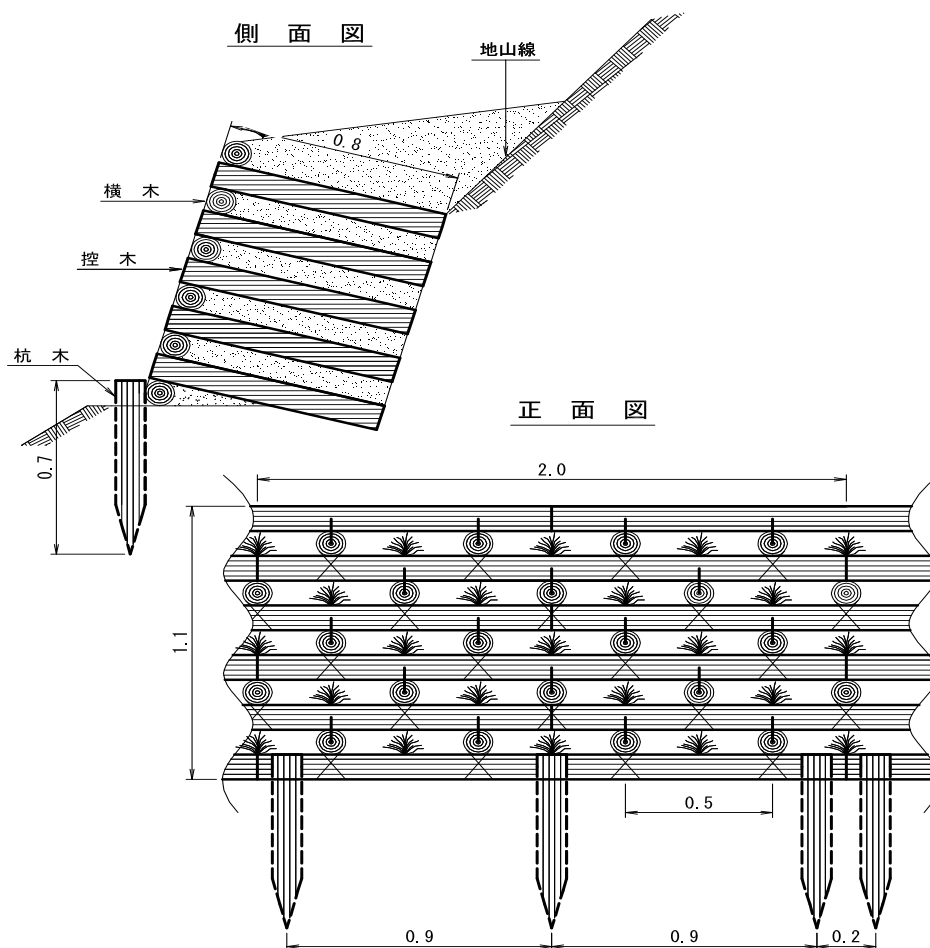
(布倉沢地区 布倉沢溪間工)

図面名	No. 4 鋼製柵谷止工 埋戻し図 (下流)		
図面番号	8-2	縮尺	1:100

0 5 10

丸太積土留工(A)標準図 (丸太積間詰工(A)標準図)

縮尺 S=1/20



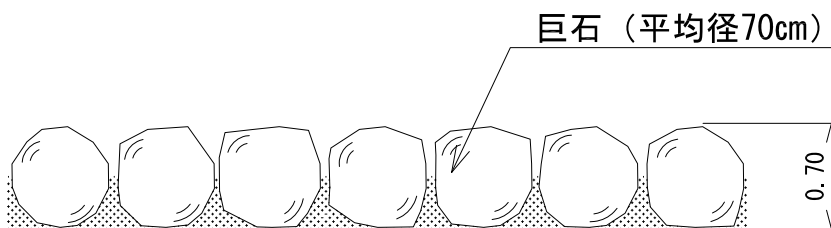
10 m ² 当たり 材料明細書				
種別	規格・寸法	数量	単位	備考
杭木	長さ0.7m 径8cm以上	13.6	本	
横木	長さ2.0m 径10cm以上	27.3	本	
控木	長さ0.8m 径10cm以上	90.9	本	
鉄線	なまし #10	16.1	kg	結束用
かすがい	径9mm × 長さ120mm		本	必要により計上
雑草木株	茎長30cm 打違1m縄		束	

巨石洗掘防止工 標準図

縮尺 S=1:50

(基礎コンクリート無し)

断面図

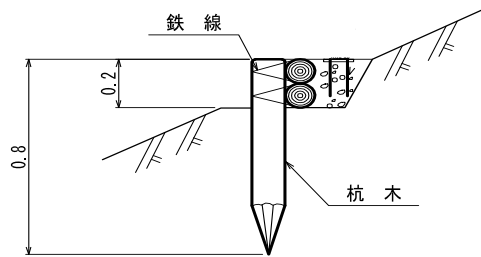


巨石洗掘防止工材料明細表 (10m2当たり)				
種別	規格寸法	数量	単位	備考
巨石	径70cm程度	10.0	m2	現地採取 10m2当たり24個使用

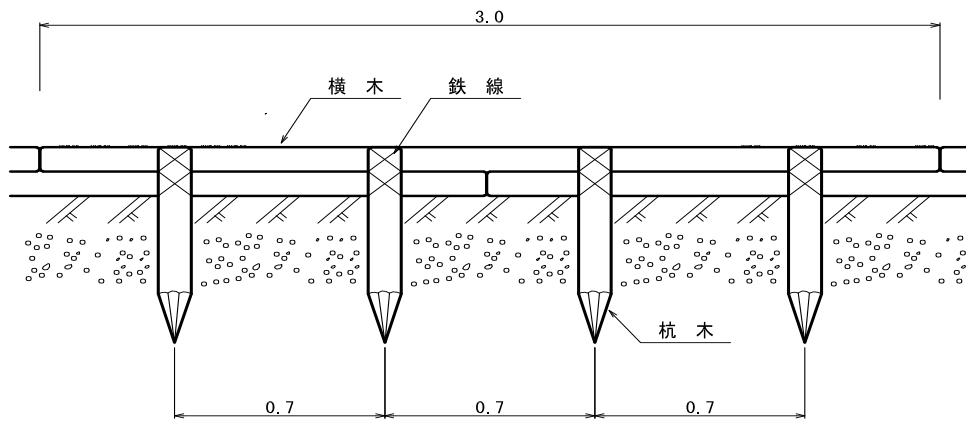
丸太筋工(B)標準図

縮尺 S=1/20

側面図



正面図



10 m 当たり 材料明細書

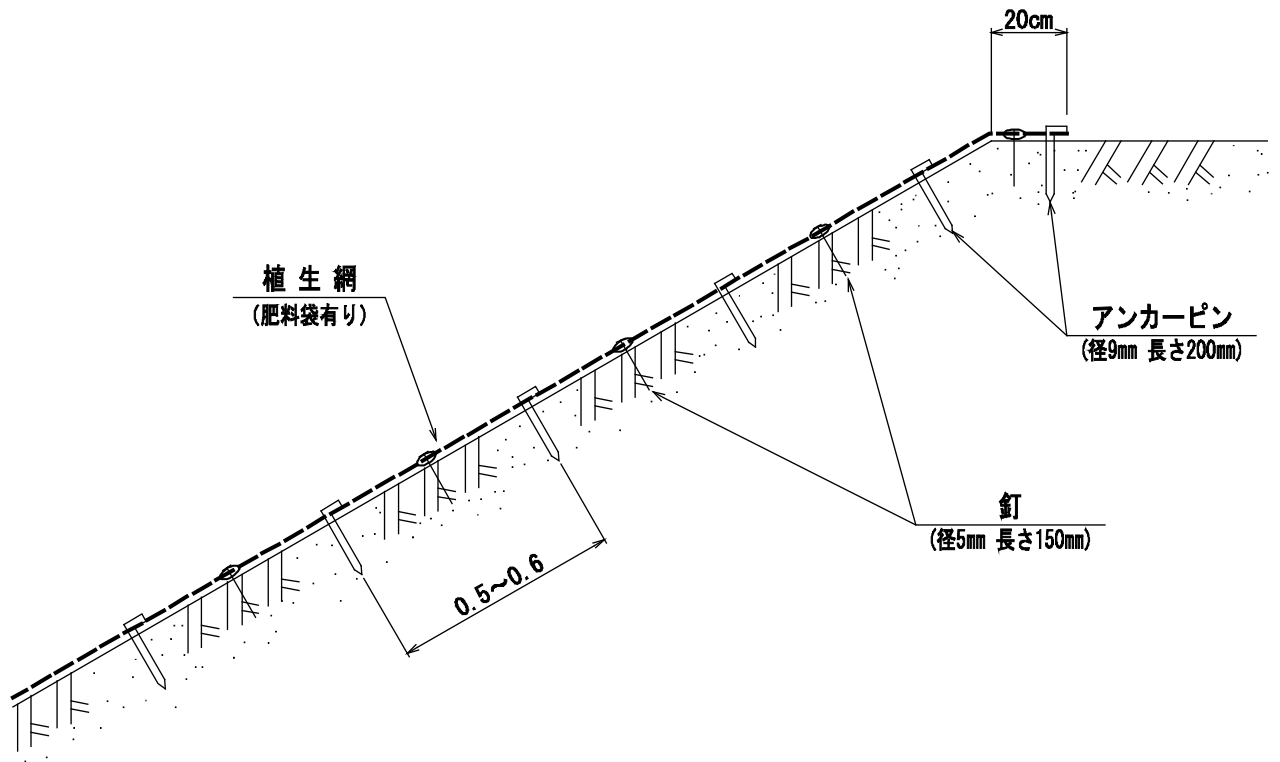
種別	規格・寸法	数量	単位	摘要
杭木	長さ0.8m 末口径8~14cm	14.3	本	材積 0.143m ³
横木	長さ3.0m 末口径8~14cm	6.7	本	材積 0.241m ³
鉄線	なまし #10	2.71	kg	1箇所当たり1.5m使用

植生ネット伏工標準図

縮尺 S=1/20

(肥料袋有り)

断面図



100 m² 当たり 材料明細書

種別	規格・寸法	数量	単位	摘要
植生ネット		120.0	m ²	
アンカーピン	径9mm 長さ200mm	300.0	本	
釘	径5mm 長さ150mm	300.0	本	