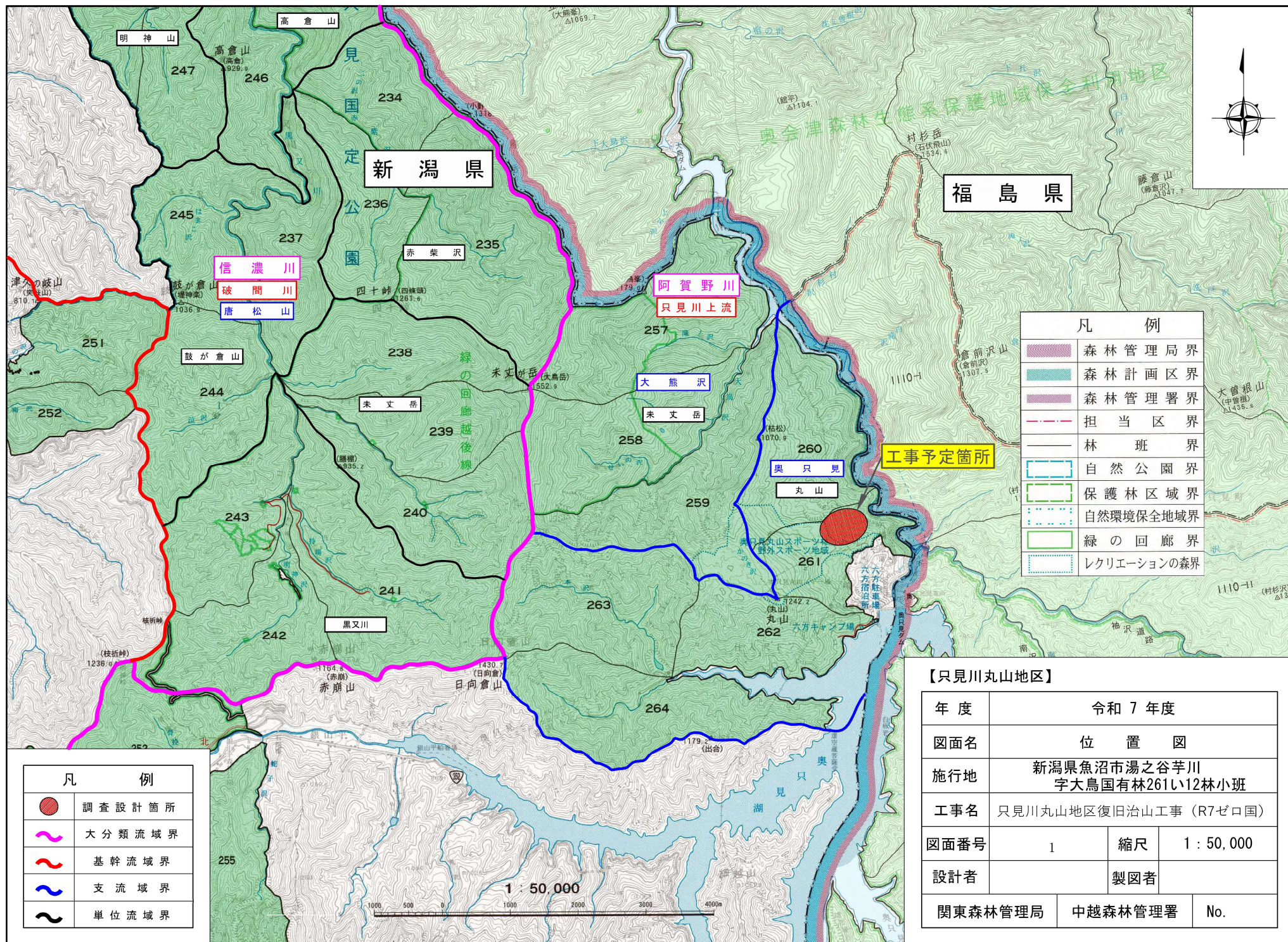


令和7年度

只見川丸山地区復旧治山工事(R7ゼロ国)

設 計 図

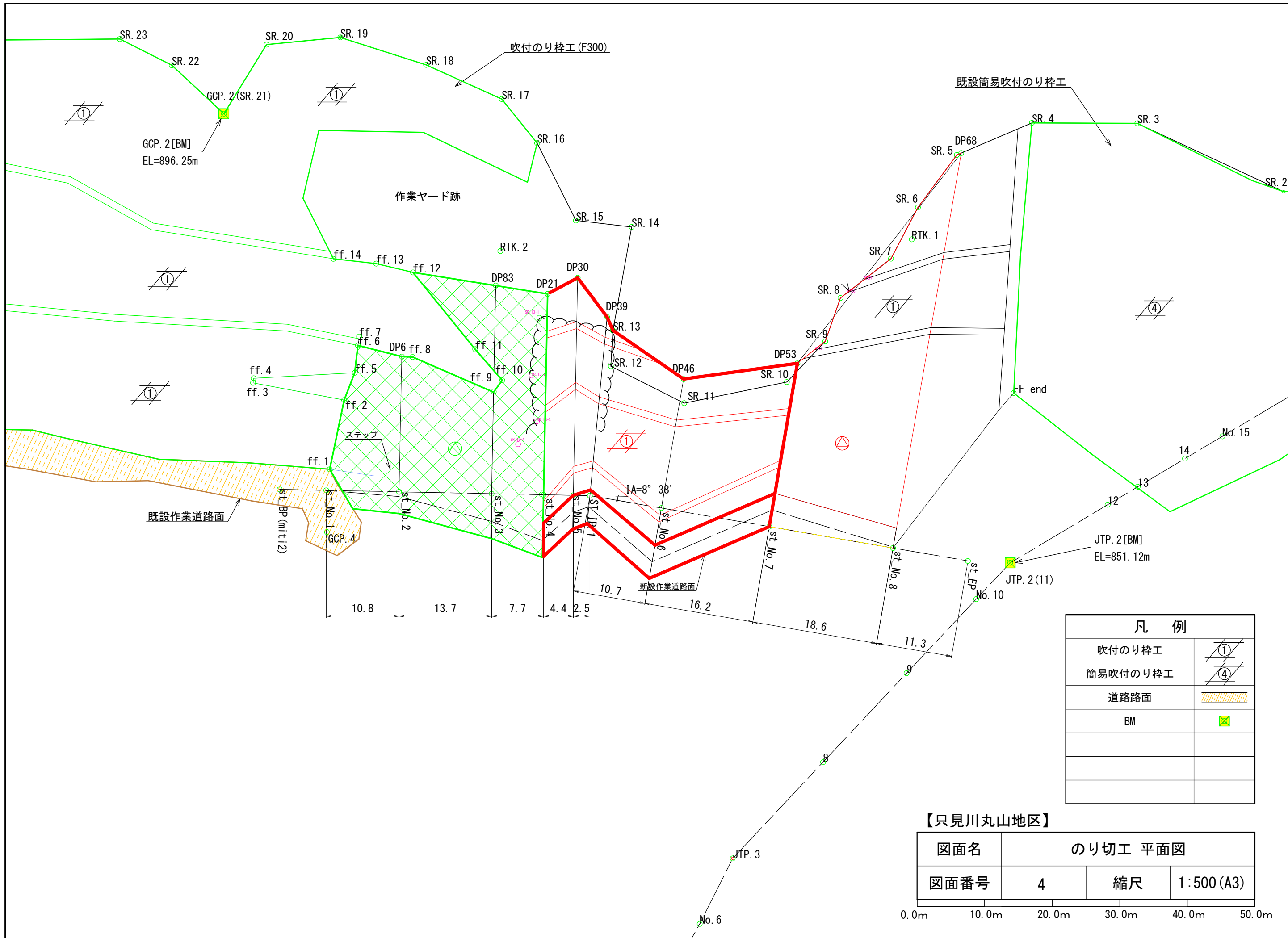
表紙共 8枚



凡 例	
	森林管理局界
	森林計画区界
	森林管理署界
	担当区界
	林 班 界
	自然公園界
	保護林区域界
	自然環境保全地域界
	緑 の 回 廊 界
	レクリエーションの森界

【只見川丸山地区】

年 度	令和 7 年度		
図面名	位 置 図		
施行地	新潟県魚沼市湯之谷芋川 宇大鳥国有林261い12林小班		
工事名	只見川丸山地区復旧治山工事（R7ゼロ国）		
図面番号	1	縮尺	1：50,000
設計者		製図者	
関東森林管理局		中越森林管理署	No.

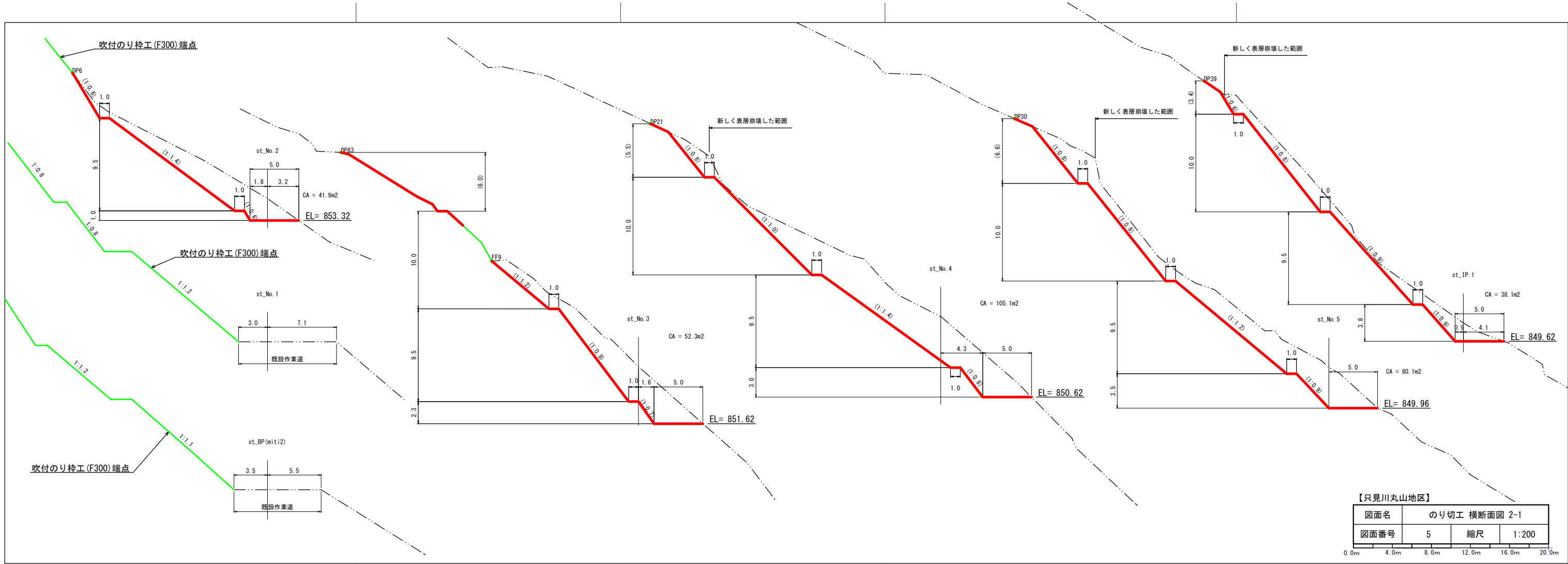


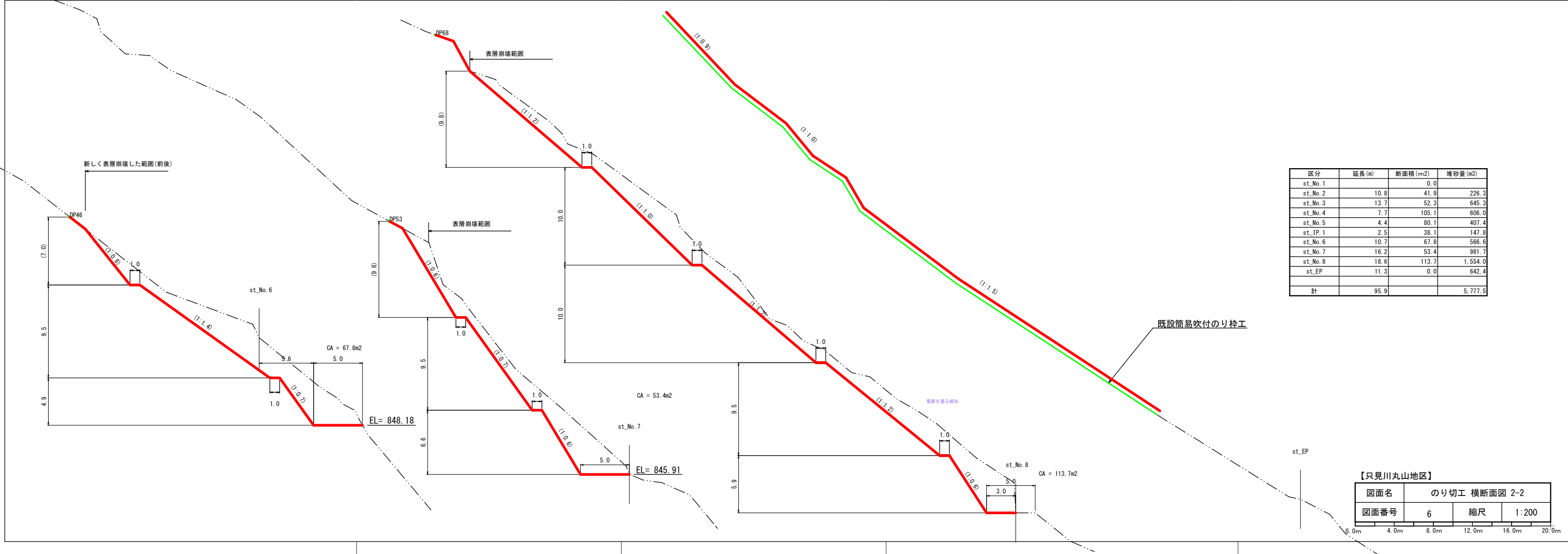
凡 例	
吹付のり枠工	①
簡易吹付のり枠工	④
道路路面	
BM	

【只見川丸山地区】

図面名	のり切工 平面図		
図面番号	4	縮尺	1:500 (A3)

0.0m 10.0m 20.0m 30.0m 40.0m 50.0m





区分	延長 (m)	断面積 (m2)	堆砂量 (m3)
st_No. 1		0.0	
st_No. 2	10.8	41.9	226.3
st_No. 3	13.7	52.3	645.3
st_No. 4	7.7	105.1	606.0
st_No. 5	4.4	80.1	407.4
st_IP. 1	2.5	38.1	147.8
st_No. 6	10.7	67.8	566.6
st_No. 7	16.2	53.4	981.7
st_No. 8	18.6	113.7	1,554.0
st_EP	11.3	0.0	642.4
計	95.9		5,777.5

【只見川丸山地区】			
図面名	のり切工 横断面図 2-2		
図面番号	6	縮尺	1:200

吹付のり枠工標準図

300×300, 2000×2000

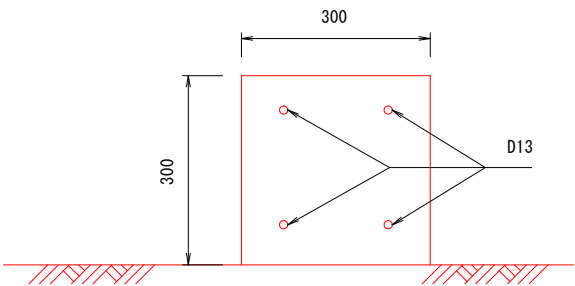
枠内厚層基材

t=5cm

100㎡当たり

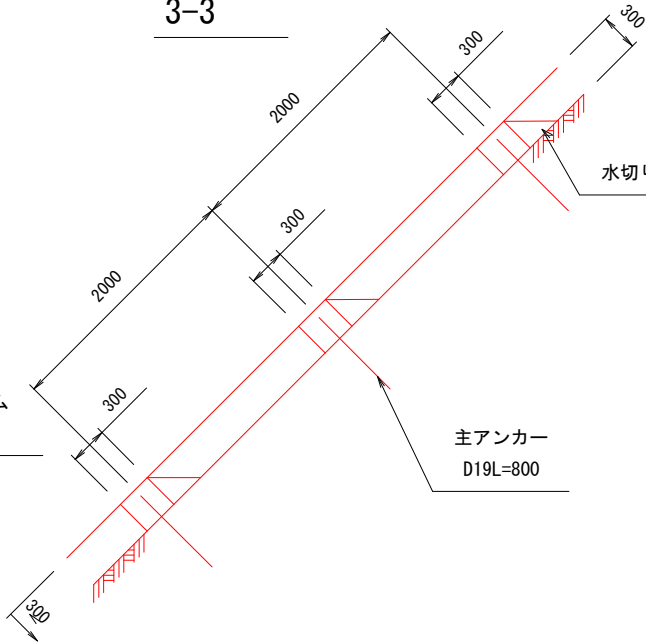
材料名		規格	単位	数量	割増率
植生 基盤材	有機質系 植生基材		m ³	6.500	29%
	高度化成 肥 料	N15-P15-K15	kg	39.000	29%
種 子 (100㎡当たり) 【気象条件】 気候：寒冷 気象：多雨・湿潤 土質：粘性土		トルフェスク	kg	0.701	
		オーチャードグラス	kg	0.154	
		レッドトップ	kg	0.015	
		よもぎ	kg	0.056	
		いたどり	kg	0.638	

A-A断面 1/12



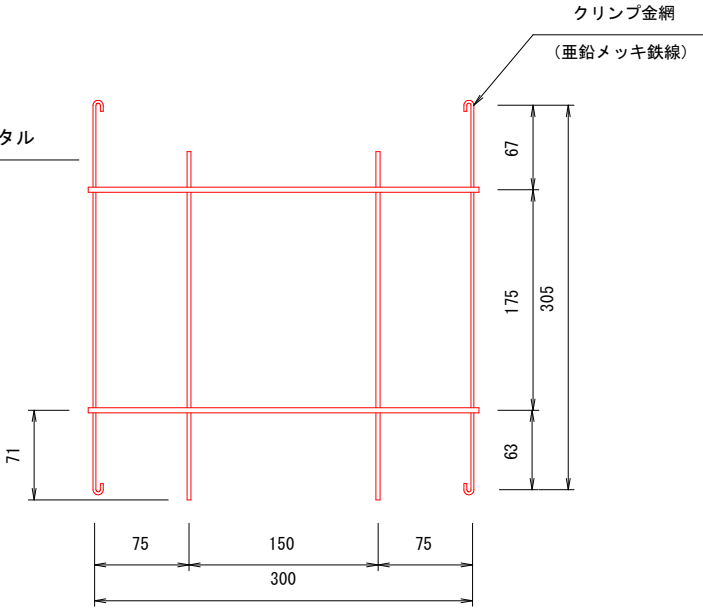
標準横断面図 1/60

3-3

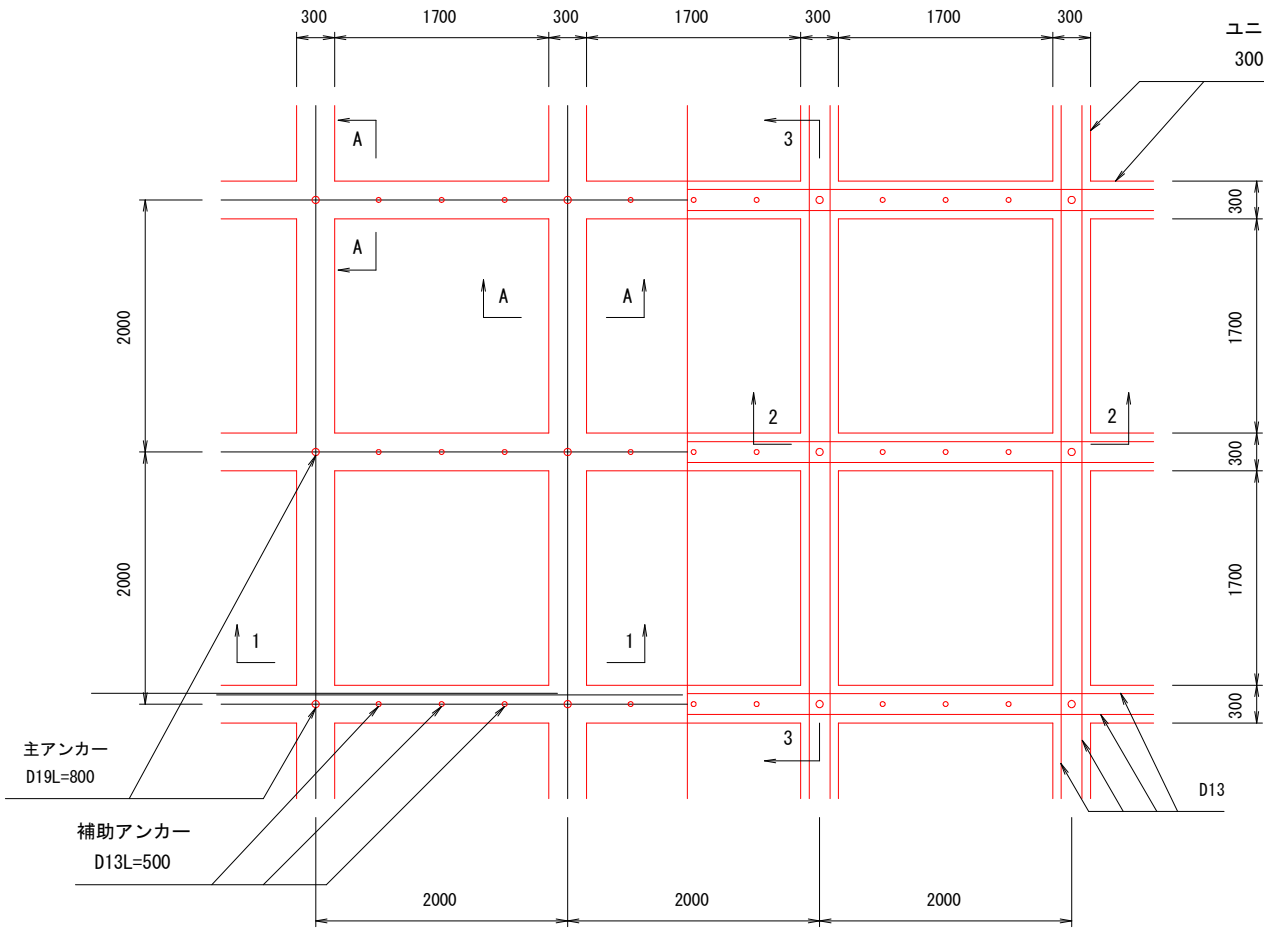


ユニット式フレーム標準図 1/6

(300タイプ)



展開図 1/60



ユニット式フレーム
300タイプ

F300、2,000×2,000

1,000㎡当たり数量 (長さ20.3m×幅50.3m=1,021㎡として)

材 料 表 (1,000㎡当たり)					
名称	規格	計算式	数量	単位	備考
フレーム縦梁	300×300	20.3m×26列	527.8	m	(50.0/2.00)+1=26列
横梁		1.70m×25列×11段	467.5	m	(50.0/2.00)=50列、(20.0/2.00)+1=11段
計		(527.8+467.5)/1.021	974.8	m	
モルタル	C : S=1 : 4	974.8×0.3×0.3	87.7	m ³	参考値
水切りモルタル		0.3×0.3×1/2×1.7×25列×10段	19.1	m ³	1 : 1.0勾配として算出。最上段なし。
主アンカー	D19L=800	26列×11段	286.0	本	
補助アンカー	D13L=500	11段×25列×3本	825.0	本	
金網張工	2.0×50×50mm		1,000.0	m ²	実面積
植生基材吹付工	枠内 t=5cm	50.3×20.3-974.8×0.3	728.7	m ²	
フレーム用鉄筋	D13×4本	974.8×4本×0.995kg/m	3879.7	kg	実数量

図面名	吹付のり枠工標準図		
図面番号	7	縮 尺	図 示