

令和 7 年度

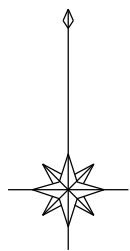
工 事 名	苗 場 赤 湯 （ 苗 場 山 ） 林 道 災 害 復 旧 工 事				
施 工 地	新潟県南魚沼郡湯沢町大字三俣字苗場山国有林27わ林小班				
分 類		森林管理道		規 格	2級B
延 長	23.0 m	国有林内	23.0 m	幅 員	3.6 m
		国有林外	- m	最小半径	- m
最急勾配	- %	平均勾配	- %	設計荷重	- t
関 東 森 林 管 理 局 中 越 森 林 管 理 署					

図 面 目 録

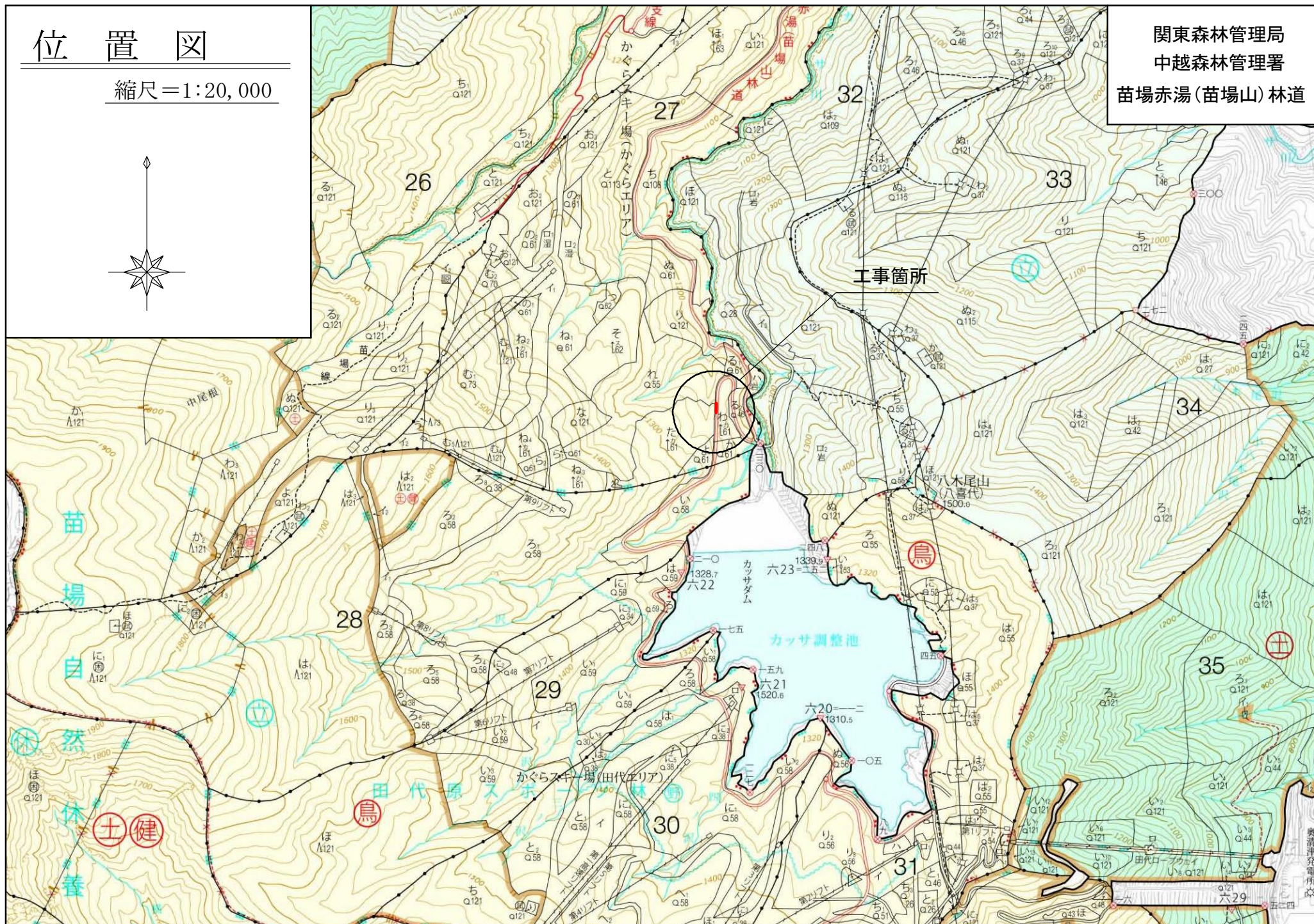
番 号	図 面 名		葉 数
1		位 置 面	1
2		平 面 図	1
3		縦 断 面 図	1
4		横 断 面 図	8
5		展 開 図	3
6		舗装工取壊し撤去図	1
7		標 準 図	4
計			19

位置図

縮尺=1:20,000



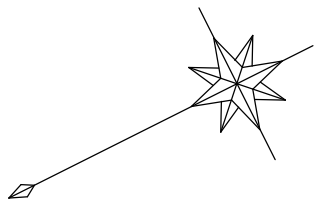
関東森林管理局
中越森林管理署
苗場赤湯(苗場山)林道



平面図

縮尺=1:200

関東森林管理局
中越森林管理署
苗場赤湯(苗場山)林道



27林班

わ小班

BM1
H=1237.776m

至 国道17号

既設U字側溝

苗場赤湯(苗場山)林道

法面掘削、整形面積 25.6m²

1号重力式コンクリート擁壁工
L=19.0m H=2.00~7.00m

至 カッサダム

アスファルト舗装工

曲 線 表

I P	A	I A	R	T L	S L	C L	IP間距離
BP							-
EP (23.0)	-	-	-	-	-	-	-

縦断面図

縦1:200 横1:200

関東森林管理局
中越森林管理署
苗場赤湯(苗場山)林道

BM1
H=1237.776m

1:200
1:200

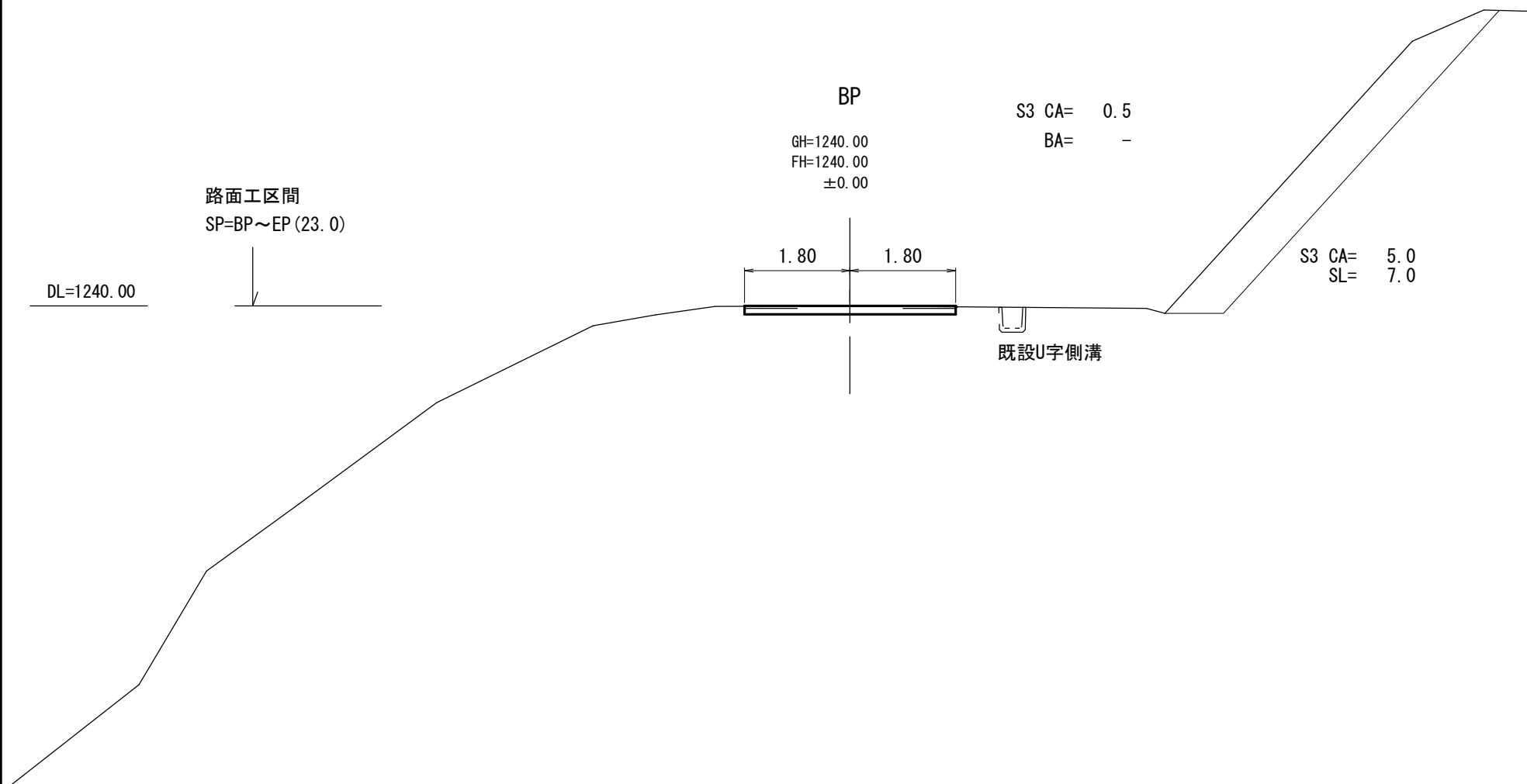
DL=1230.00

勾配	i=10.61% L=23.0m							
盛土高	0.00	0.01	0.04	0.06	0.08	0.05	0.04	0.00
切土高	0.00							0.00
計画高	1240.00	1240.32	1240.74	1241.06	1241.38	1241.80	1242.12	1242.44
地盤高	1240.00	1240.31	1240.70	1241.00	1241.30	1241.75	1242.08	1242.44
測点	BP	3.0	7.0	10.0	13.0	17.0	20.0	EP 23.0
曲線								

横断面図

縮尺=1:100

関東森林管理局
中越森林管理署
苗場赤湯(苗場山)林道



横断面図

縮尺=1:100

関東森林管理局
中越森林管理署
苗場赤湯(苗場山)林道

DL=1240.00

3.0

GH=1240.31
FH=1240.32
+0.01

S3 CA= 0.4

BA= -

1.80

1.80

既設U字側溝

S3 CA= 4.8
SL= 6.3

GW-L-I (c-S)

H=3.08m

床掘(S1) = 4.6

床掘(S3) = 4.5

埋戻 = 5.2

A

GW-L-I (c-S)

H=2.00m

床掘(S1) = 1.9

床掘(S3) = 1.8

埋戻 = 2.0

横断面図

縮尺=1:100

関東森林管理局
中越森林管理署
苗場赤湯(苗場山)林道

DL=1240.00

7.0

GH=1240.70
FH=1240.74
+0.04

S3 CA= 0.3
BA= 0.0
崩土= 0.9

1.80 1.80

L= 0.1

S3 CA= 5.1
SL= 6.6

既設U字側溝

1:0.35

1.36

崩土

GW-L-I (c-S)

H=6.70m

床掘 (S1) = 13.3

床掘 (S3) = 13.4

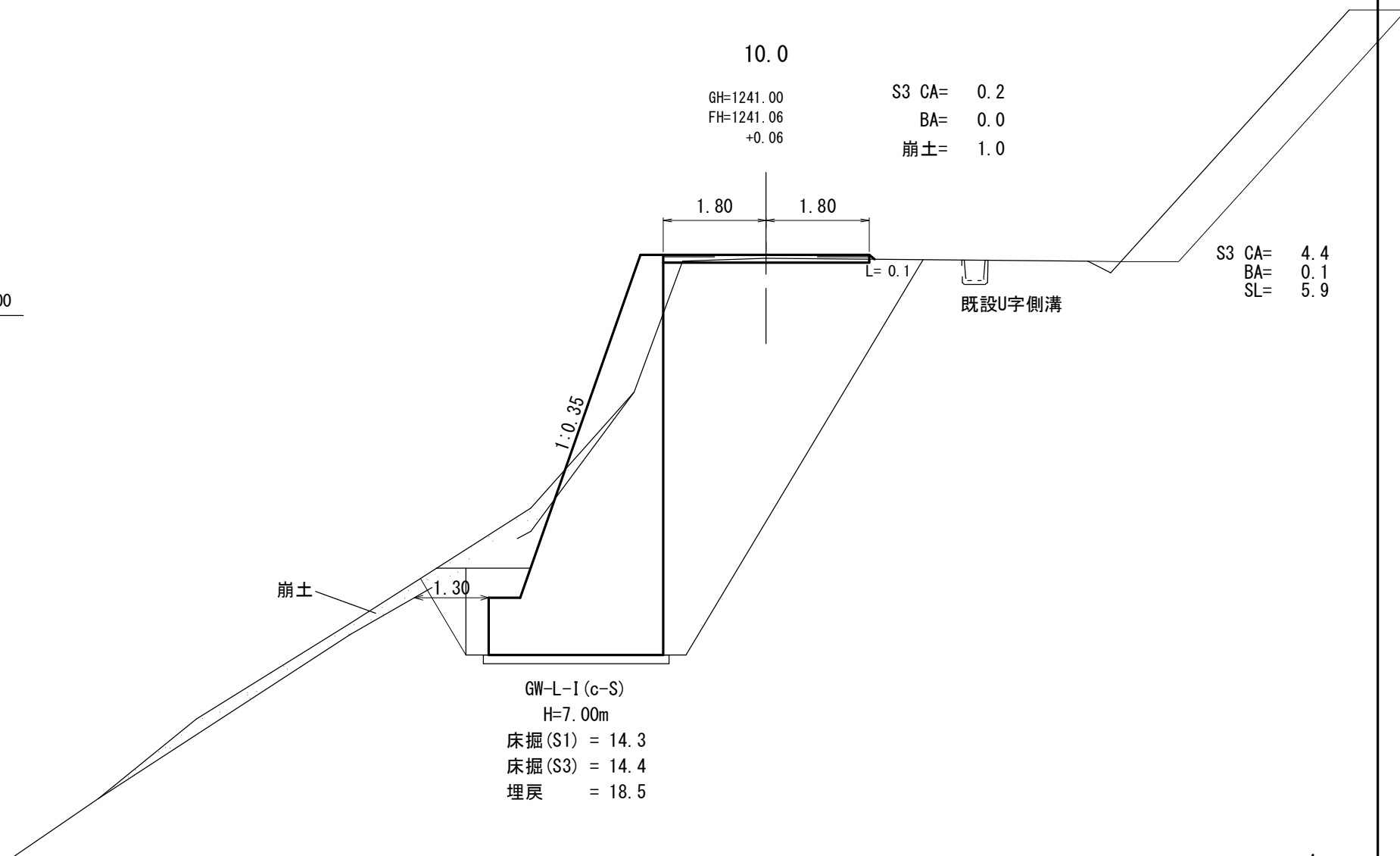
埋戻 = 17.4

横断面図

縮尺=1:100

関東森林管理局
中越森林管理署
苗場赤湯(苗場山)林道

DL=1240.00



横断面図

縮尺=1:100

関東森林管理局
中越森林管理署
苗場赤湯(苗場山)林道

DL=1240.00

13.0

GH=1241.30
FH=1241.38
+0.08

S3 CA= 0.1
BA= 0.0
崩土= 0.4

1.80 1.80

L= 0/2

既設U字側溝

S3 CA= 4.7
BA= 0.1
SL= 6.1

崩土

2.35

1:0.35

GW-L-I (C-S)

H=6.82m

床掘 (S1) = 14.2

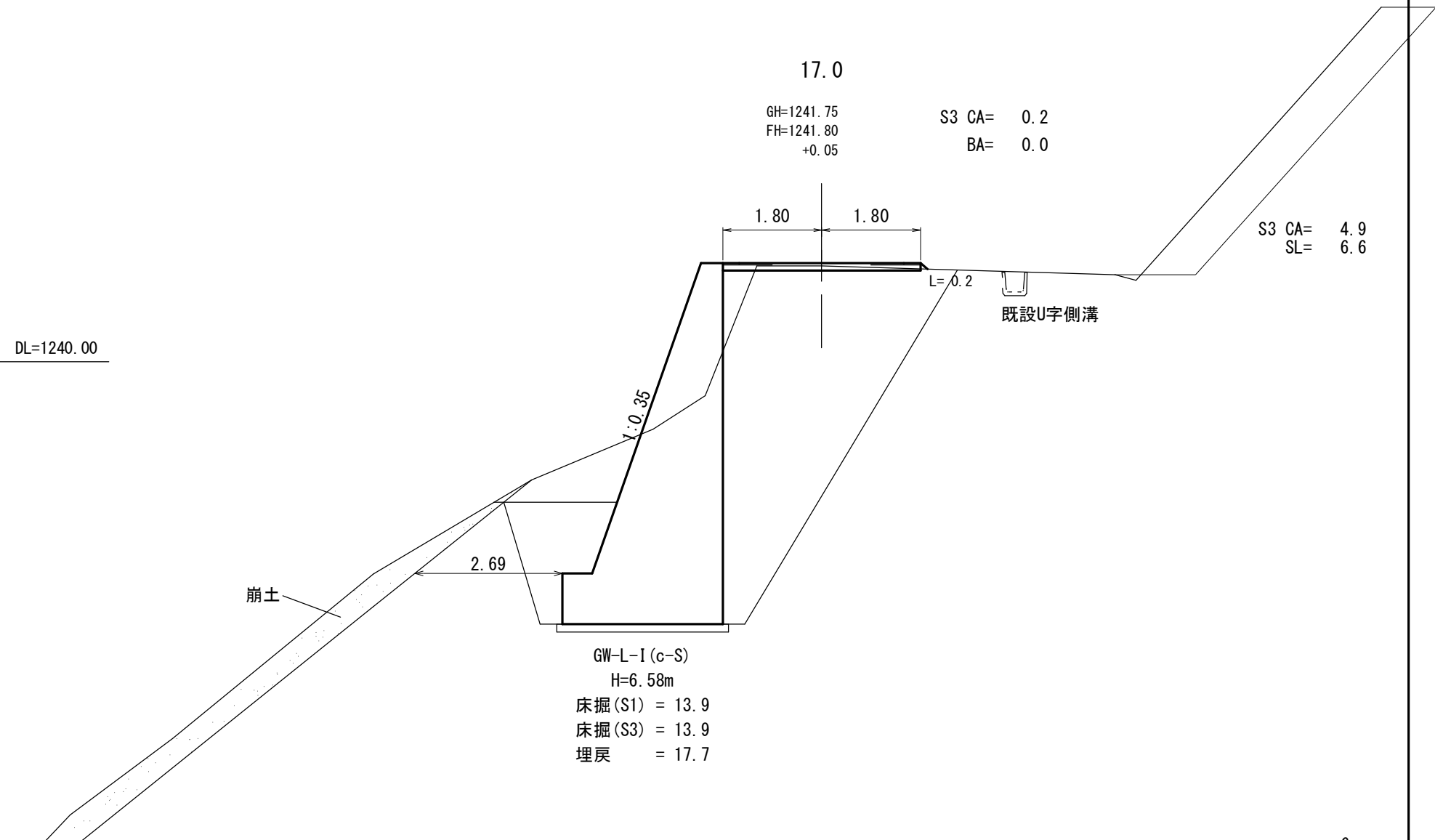
床掘 (S3) = 14.2

埋戻 = 17.9

横断面図

縮尺=1:100

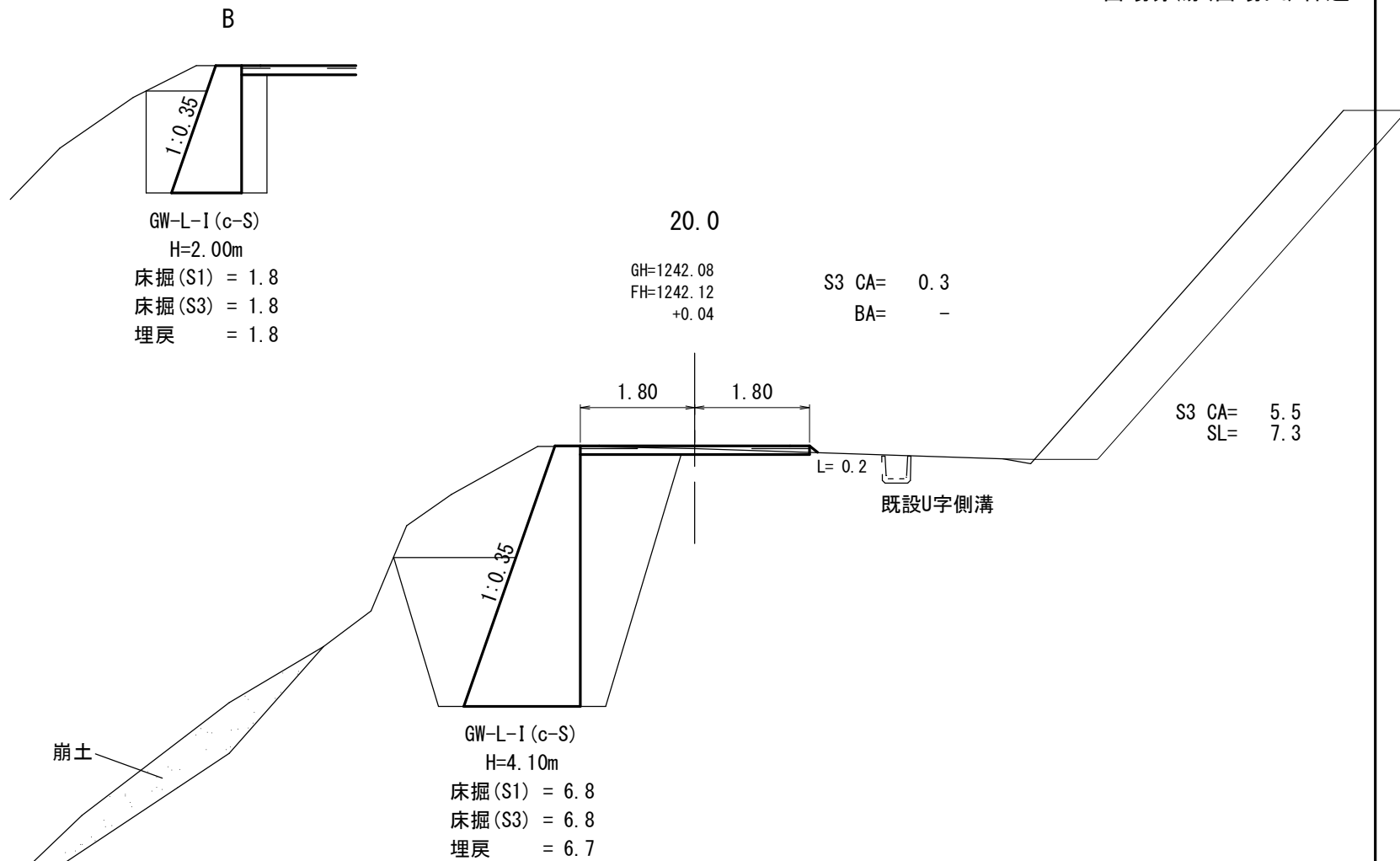
関東森林管理局
中越森林管理署
苗場赤湯(苗場山)林道



横断面図

縮尺=1:100

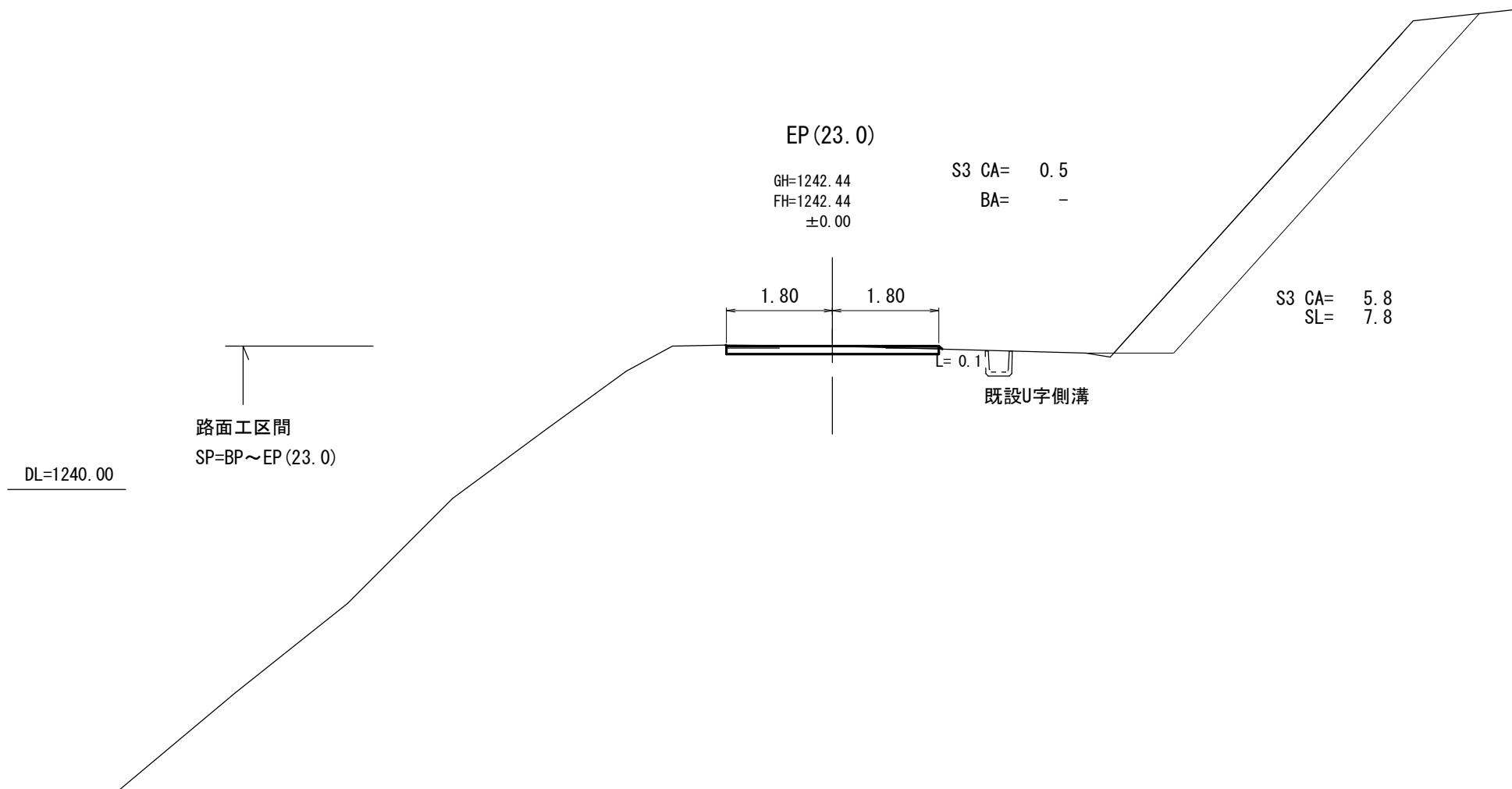
関東森林管理局
中越森林管理署
苗場赤湯(苗場山)林道



横断面図

縮尺=1:100

関東森林管理局
中越森林管理署
苗場赤湯(苗場山)林道

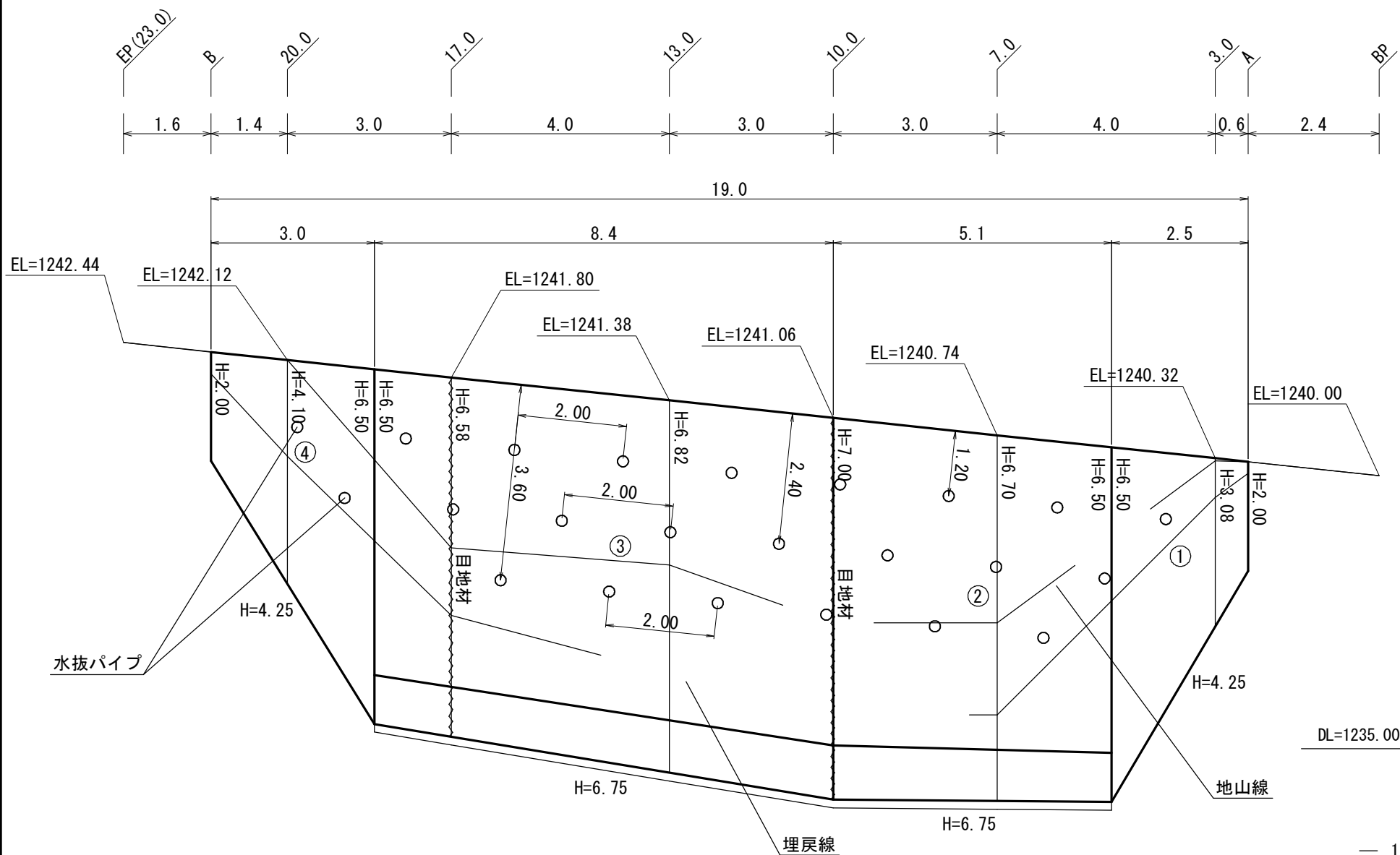


展開図

1号重力式コンクリート擁壁工

縮尺=1:100

GW-L-I (c-S) n = 1:0.35



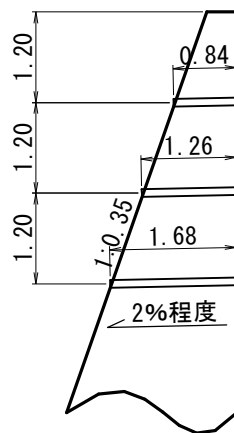
展開図

縮尺=1:100

1号重力式コンクリート擁壁工

GW-L-I (c-S) n =1:0.35

水抜パイプ配置図



1段目 9箇所
水平設置間隔 2.00m

2段目 8箇所
水平設置間隔 2.00m

3段目 6箇所
水平設置間隔 2.00m

計 23箇所

水抜パイプ延長

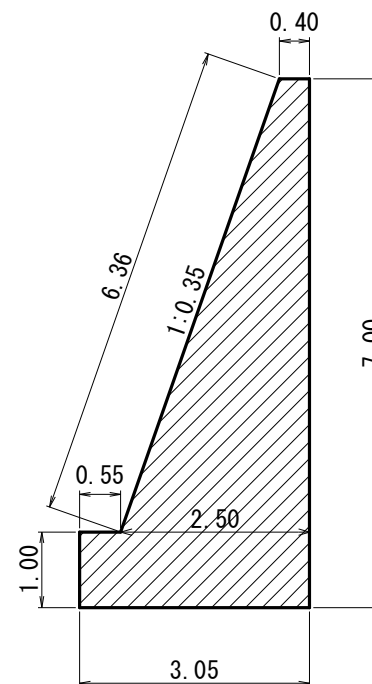
1段目 0.84m×9箇所= 7.56m

2段目 1.26m×8箇所=10.08m

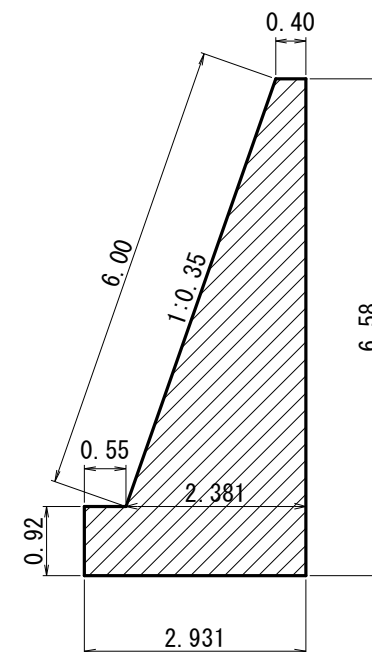
3段目 1.68m×6箇所=10.08m

計 27.72m

目地材



A= 11.75m²



A= 10.57m²

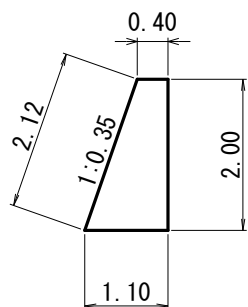
展開図

縮尺=1:100

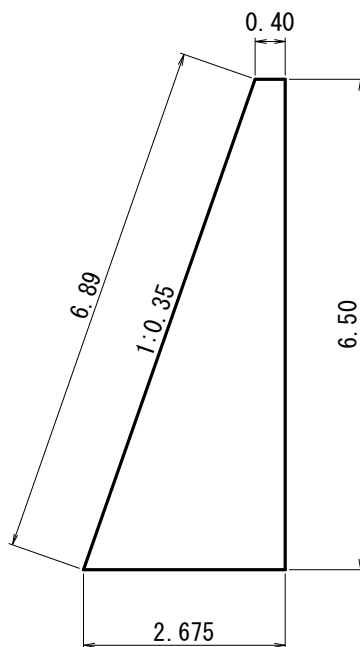
1号重力式コンクリート擁壁工

GW-L-I (c-S) n = 1:0.35

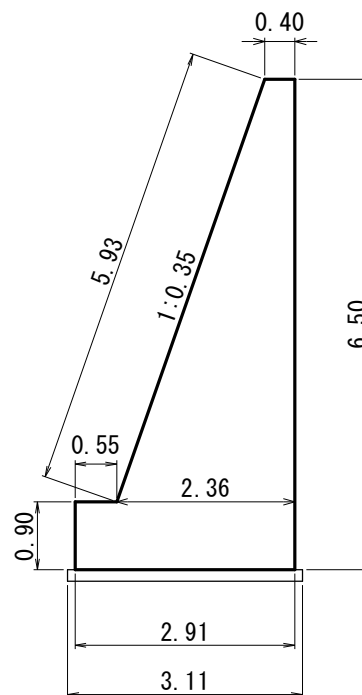
GW-L-I (c-S)
H=2.00m



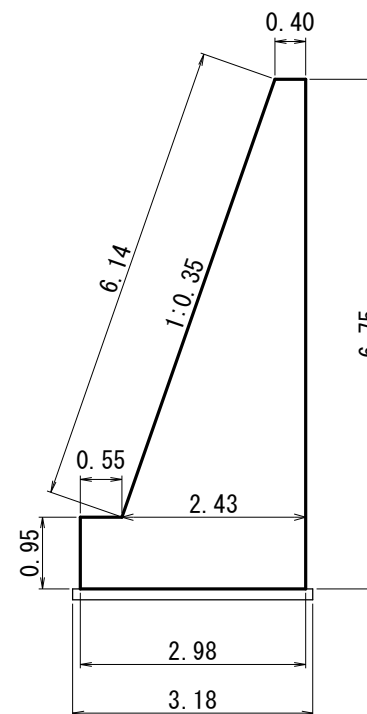
GW-L-I (c-S)
H=6.50m



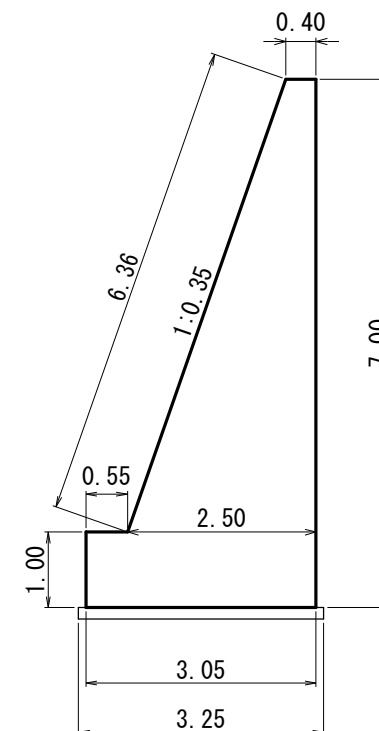
GW-L-I (c-S)
H=6.50m



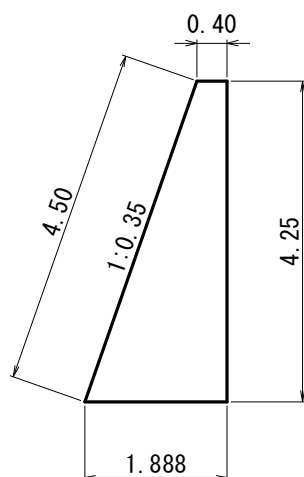
GW-L-I (c-S)
H=6.75m



GW-L-I (c-S)
H=7.00m



GW-L-I (c-S)
H=4.25m



寸法表及び材料表

工 種	H	n	B	b	h	S L	コンクリート m ³	型 枠 m ²	敷 礫 m ²
GW-L-I (c-S)	2.00	0.35	1.10	—	—	2.12	1.500	4.12	—
	4.25	0.35	1.888	—	—	4.50	4.862	8.75	—
	6.50	0.35	2.675	—	—	6.89	9.994	13.39	—
	6.50	0.35	2.91	0.55	0.90	5.93	10.347	13.33	3.11
	6.75	0.35	2.98	0.55	0.95	6.14	11.038	13.84	3.18
	7.00	0.35	3.05	0.55	1.00	6.36	11.750	14.36	3.25

縮尺=1:200

舗装版切断 L=4.1m

BP

3.0

7.0

10.0

13.0

17.0

20.0

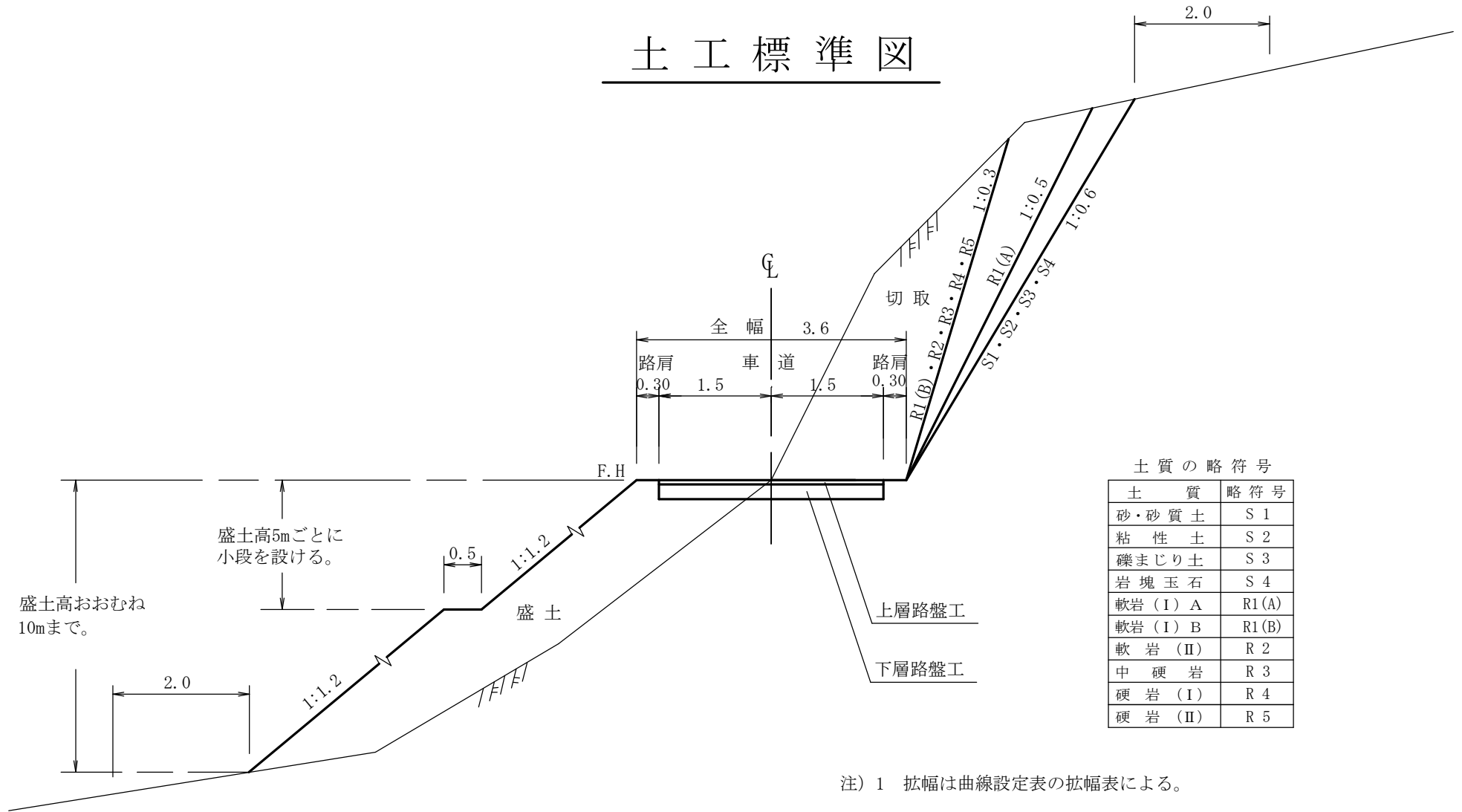
EP(23.0)

舗装版切断 L=4.1m

A= 89.17m²

既設アスファルト舗装
 $89.17\text{m}^2 \times 0.05 = 4.46\text{m}^3$

土工標準図

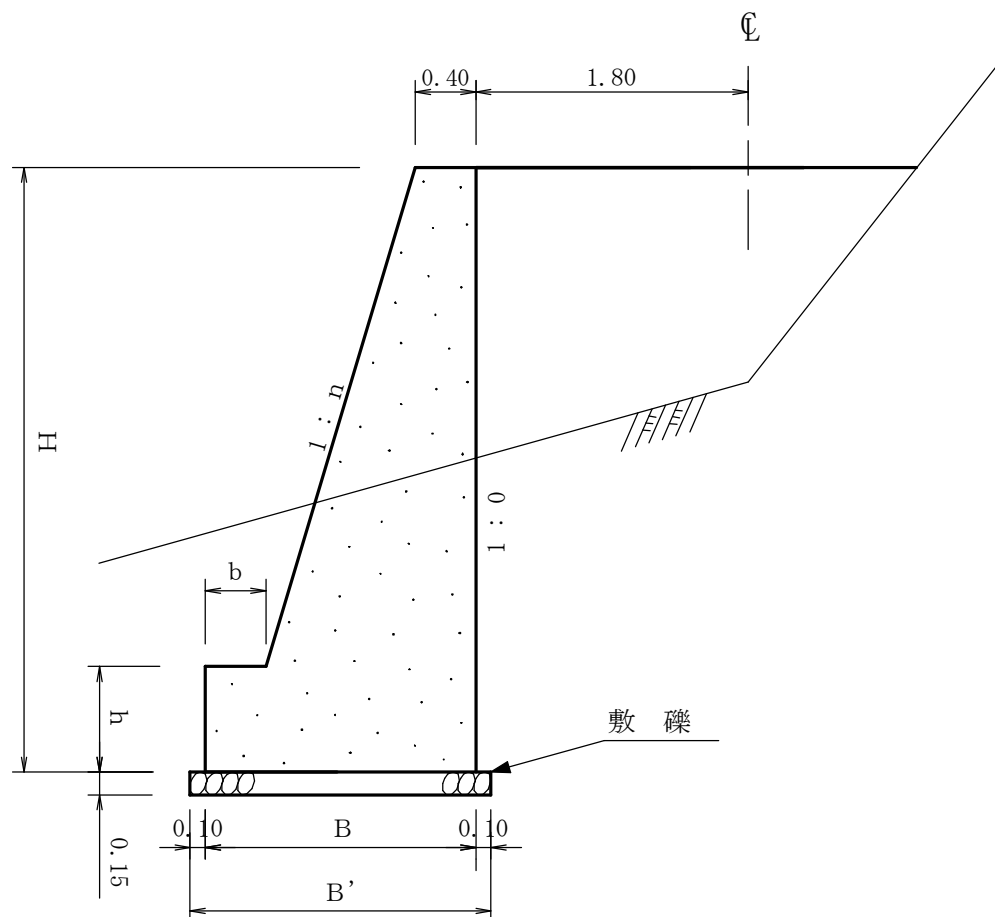


注) 盛土高おおむね10mを超える場合は路肩から1.5割とする。

重力式コンクリート擁壁工

S=1:free

GW-L-I



寸 法 表

設計区分 (c-S)

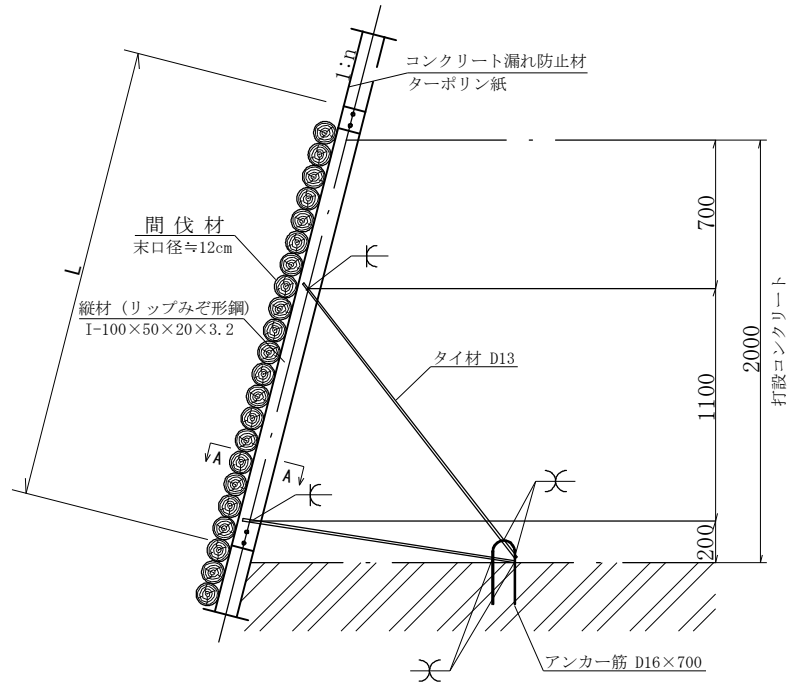
設計区分 (c-R)

H	n	B	b	h	B'	H	n	B	b	h
2.000	0.200	1.040	0.300	0.300	1.240	2.000	0.200	1.040	0.300	0.300
2.500	0.250	1.250	0.350	0.500	1.450	2.500	0.250	1.200	0.300	0.500
3.000	0.300	1.500	0.350	0.500	1.700	3.000	0.300	1.450	0.300	0.500
3.500	0.300	1.650	0.350	0.500	1.850	3.500	0.300	1.600	0.300	0.500
4.000	0.300	1.850	0.400	0.500	2.050	4.000	0.300	1.750	0.300	0.500
4.500	0.300	1.970	0.400	0.600	2.170	4.500	0.300	1.900	0.350	0.500
5.000	0.350	2.340	0.400	0.600	2.540	5.000	0.300	2.090	0.400	0.700
5.500	0.350	2.530	0.450	0.700	2.730	5.500	0.350	2.480	0.400	0.700
6.000	0.350	2.770	0.550	0.800	2.970	6.000	0.350	2.620	0.400	0.800
6.500	0.350	2.910	0.550	0.900	3.110	6.500	0.350	2.200	0.400	0.900
7.000	0.350	3.050	0.550	1.000	3.250	7.000	0.350	2.900	0.400	1.000
7.500	0.350	3.190	0.550	1.100	3.390	7.500	0.350	3.040	0.400	1.100
8.000	0.350	3.380	0.600	1.200	3.580	8.000	0.350	3.180	0.400	1.200

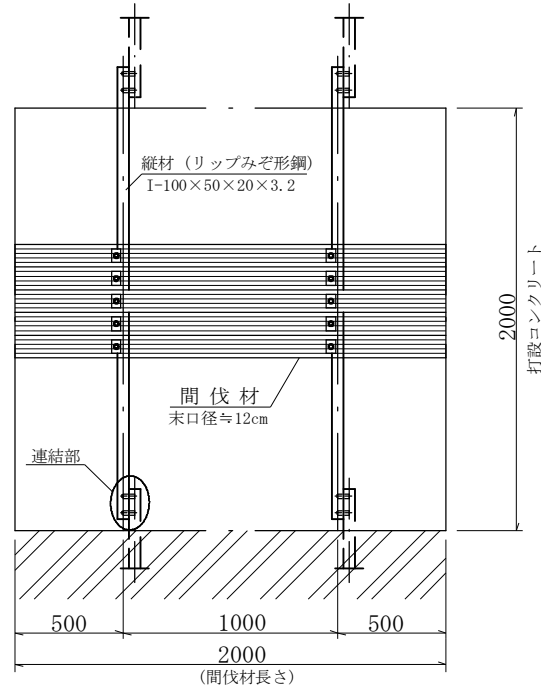
註) c-Rの場合は敷礫は設計しない。

小径丸太型枠工標準図

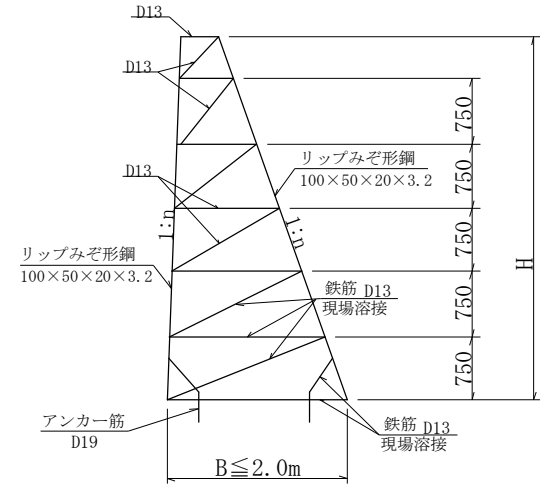
鉛直断面



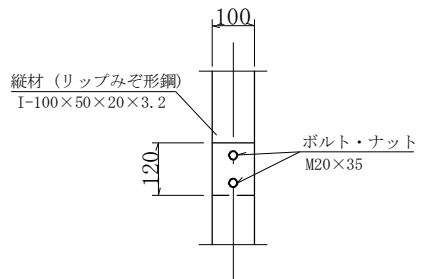
正面



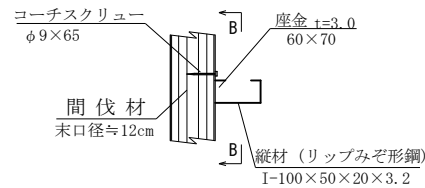
タイプ-1



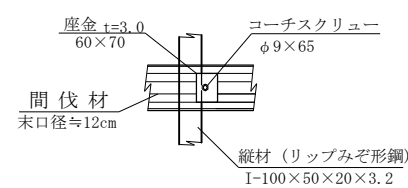
連結部詳細



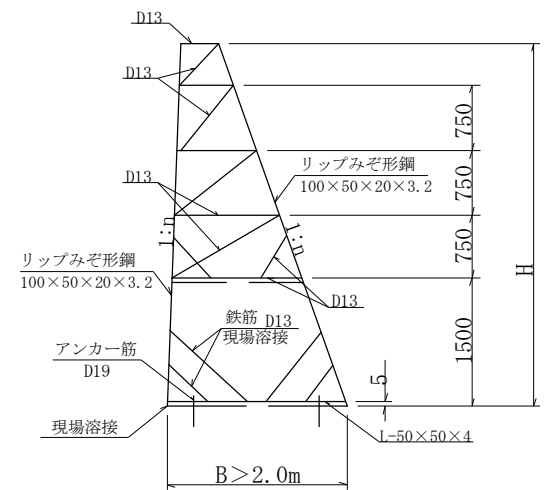
A-A 断面



B-B 断面



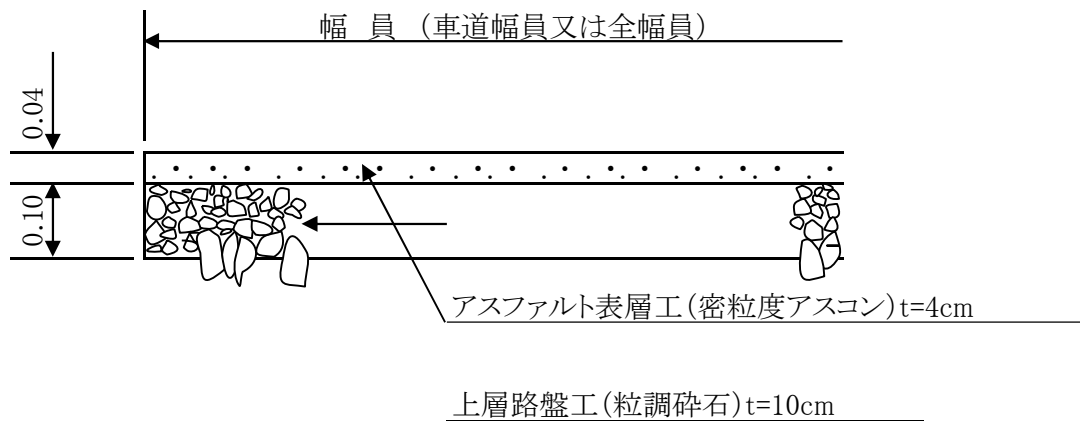
タイプ-2



アスファルト舗装工標準図

S = 1 : 10

(上層路盤工 : 厚さ 10cmタイプ)



材 料 表

100m²当り

種 別	アスファルト混合物	アスファルト乳剤	路盤材
数 量	9.40t	126.0ℓ	10.0m ³