

令和 7 年度

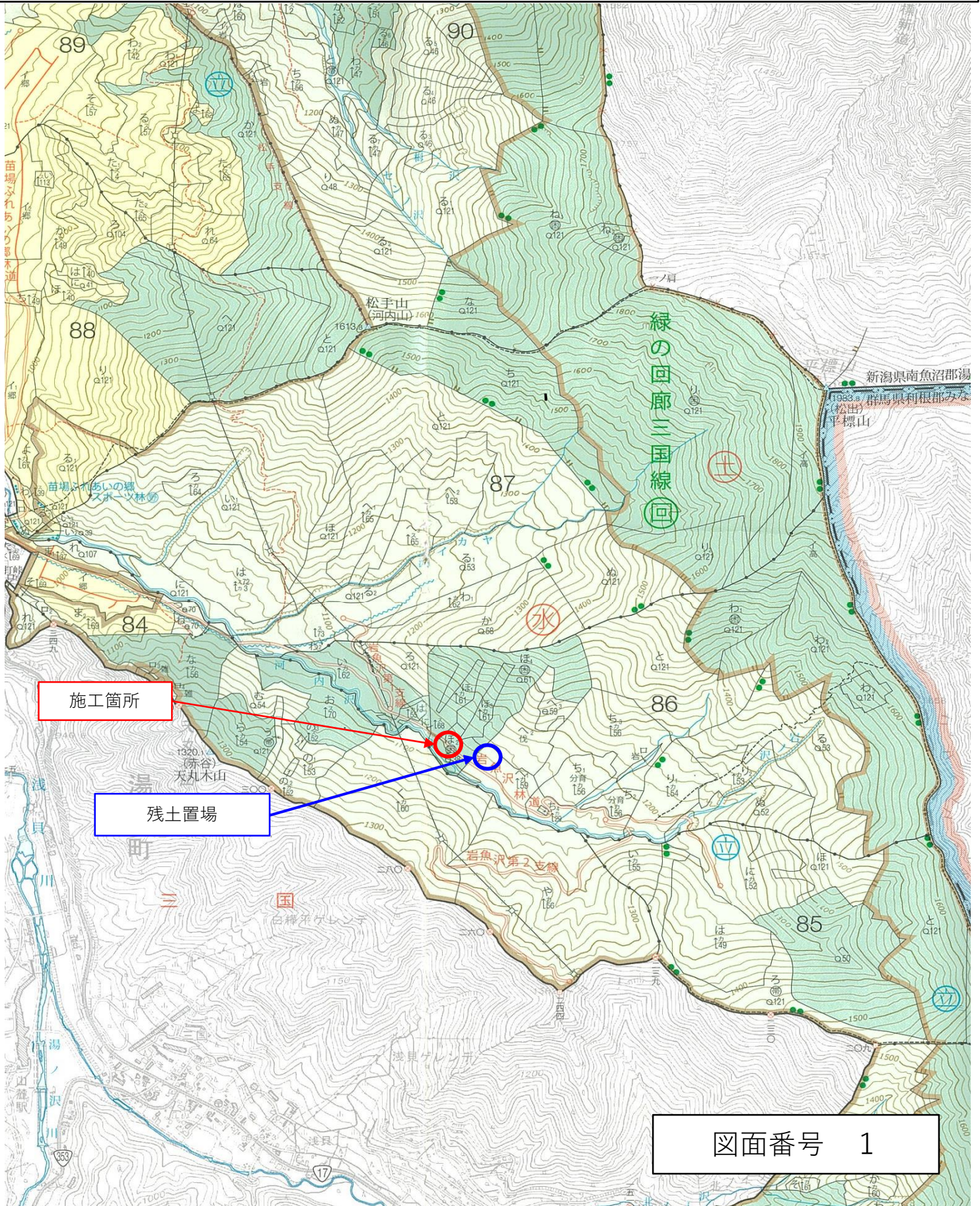
工 事 名	岩 魚 沢 林 道 災 害 復 旧 工 事				
施 工 地	新潟県南魚沼郡湯沢町大字三国字河内山国有林86ほ2林小班外				
分 類	森林管理道		規 格		2級B
延 長	上流側 : 3.0 下流側 : 4.7 m	国有林内	7.7 m	幅 員	3.6 m
		国有林外	- m	最小半径	- m
最急勾配	- %	平均勾配	- %	設計荷重	- t
関 東 森 林 管 理 局 中 越 森 林 管 理 署					

図 面 目 録

番 号	図 面 名		葉 数
1		位 置 面	1
2		平 面 図	1
3		縦 断 面 図	1
4		横 断 面 図	1
5		展 開 図	1
6		標 準 図	2
計			7

位置図

新潟県南魚沼郡湯沢町大字三国字河内山国有林86ほ2林小班外

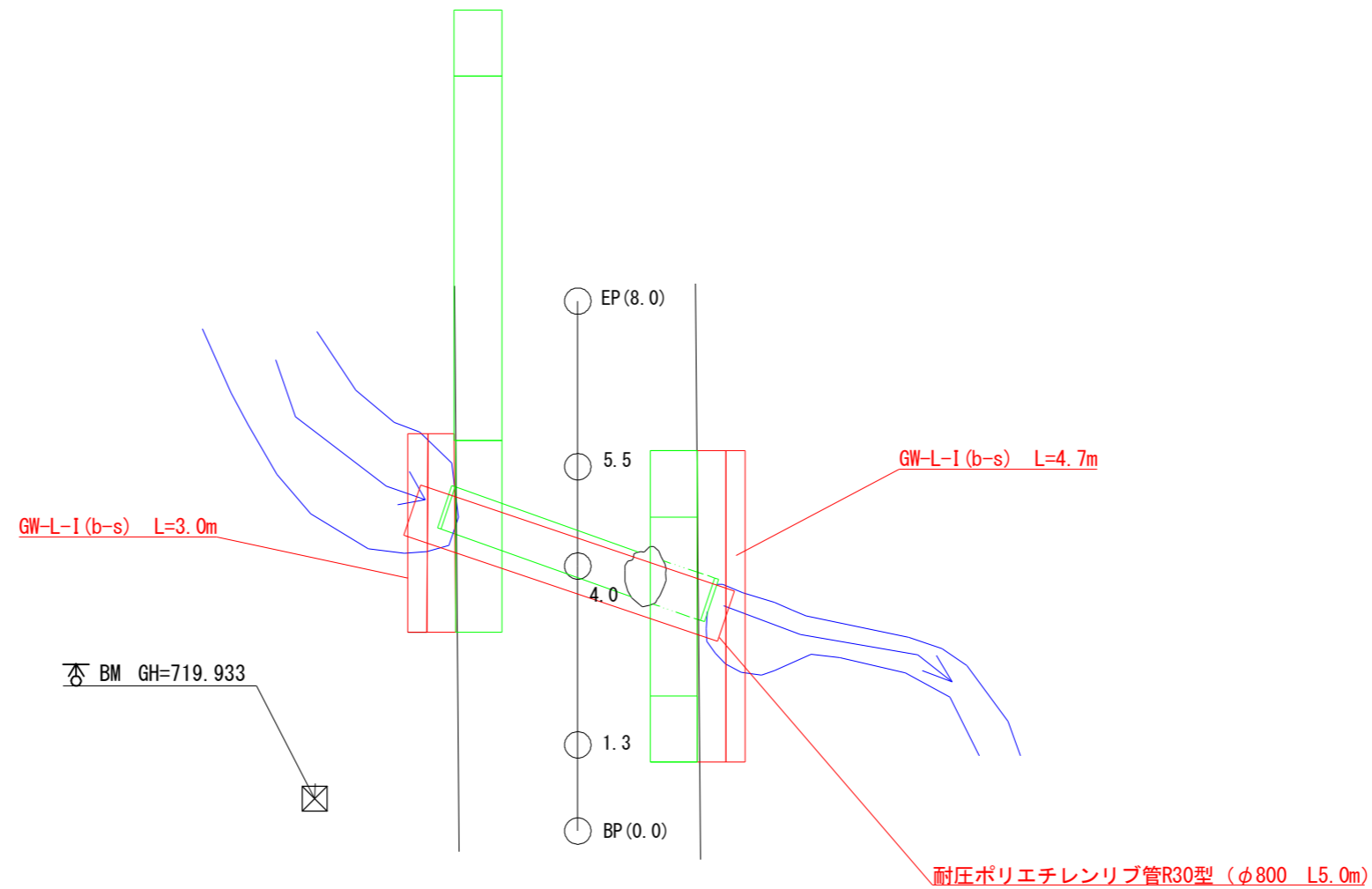


平面図

縮尺 = 1 : 100

岩魚沢林道（起点より約2.38Km地点）

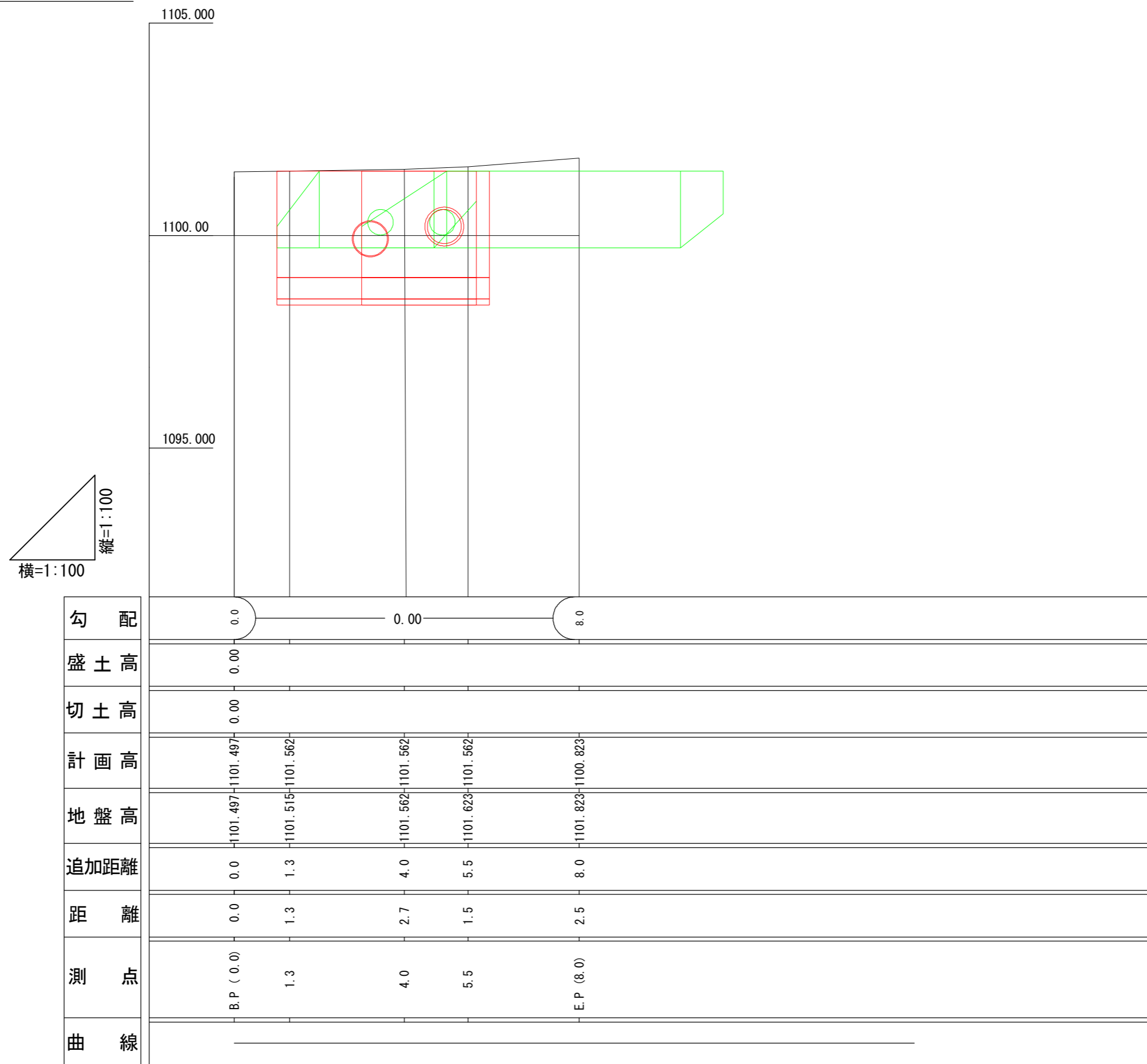
至 終点



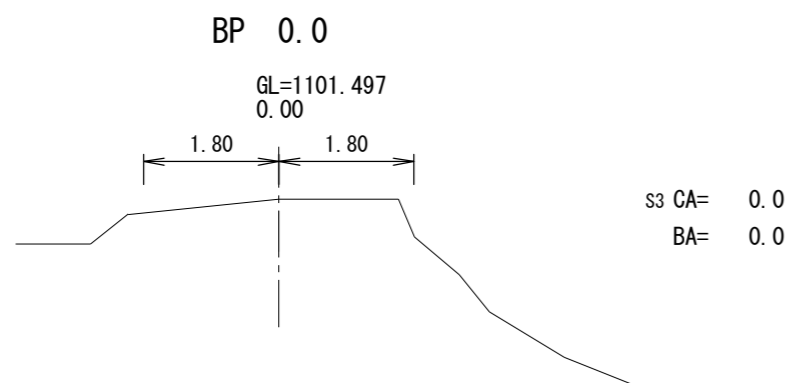
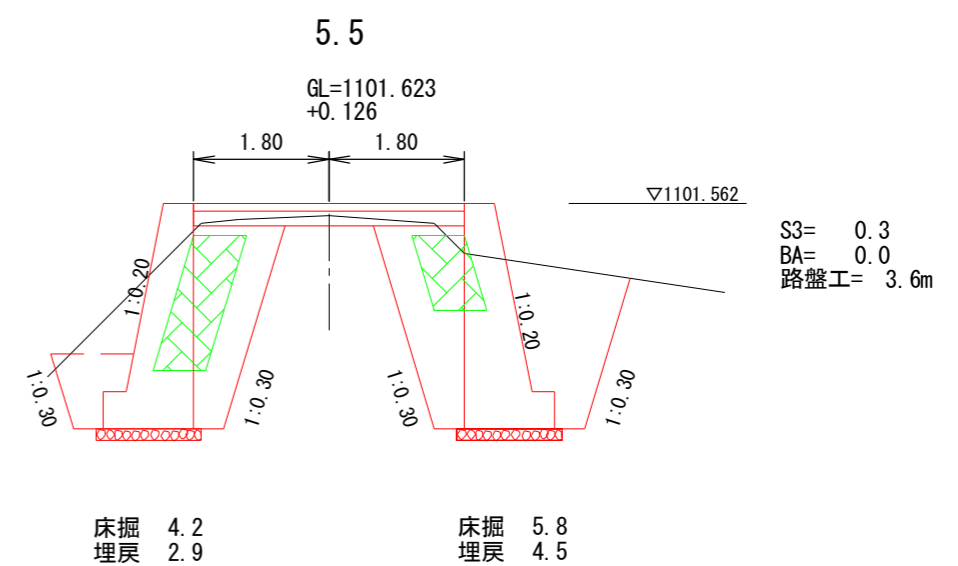
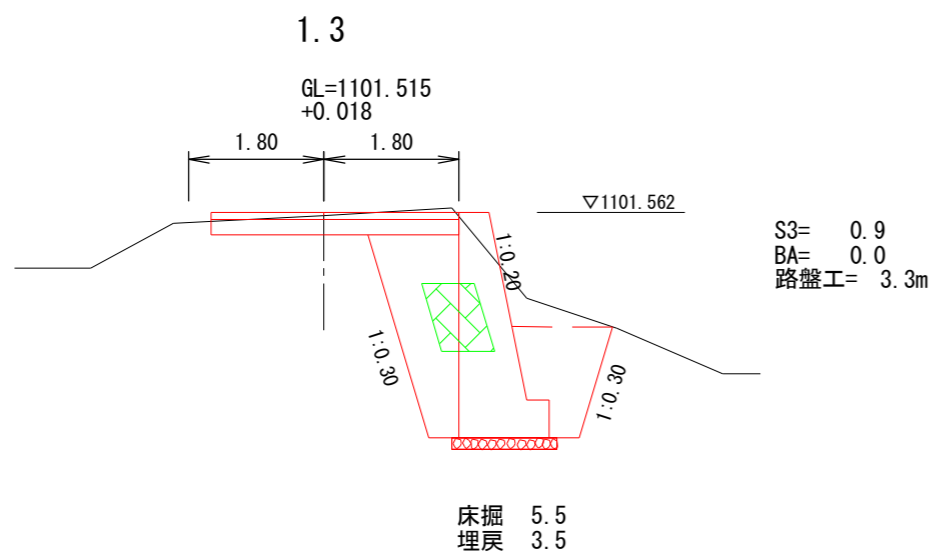
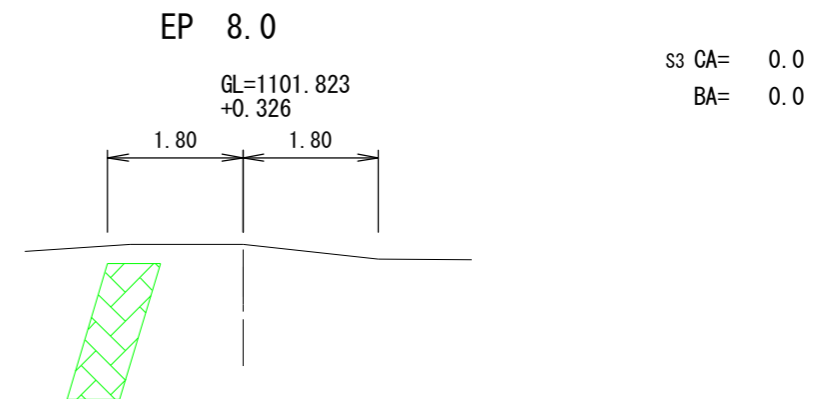
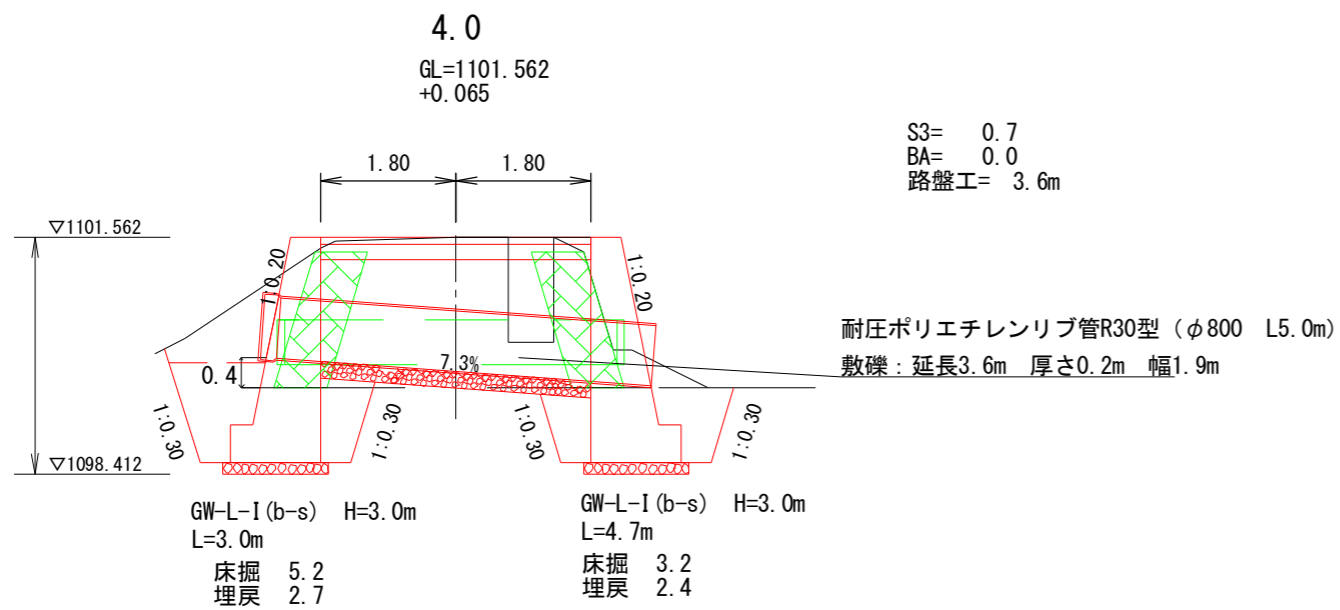
至 起点

工事名	岩魚沢林道災害復旧工事		
図面名	平面図		
作成年月			
縮尺	図示	図面番号	2
会社名			
事業者名	林野庁関東森林管理局中越森林管理署		

縦断面図

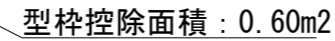


工 事 名	岩魚沢林道災害復旧工事		
図 面 名	縦断面図		
作成年月			
縮 尺	図示	図面番号	3
会 社 名			
事業者名	林野庁関東森林管理局中越森林管理署		

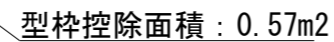


工 事 名	岩魚沢林道災害復旧工事		
図 面 名	横断面図		
作成年月			
縮 尺	図示	図面番号	4
会 社 名			
事業者名	林野庁関東森林管理局中越森林管理署		

S = 1 : 100



単管足場（背面）：3.0m×3.0m=9.0m²

$$S = 1 : 100$$


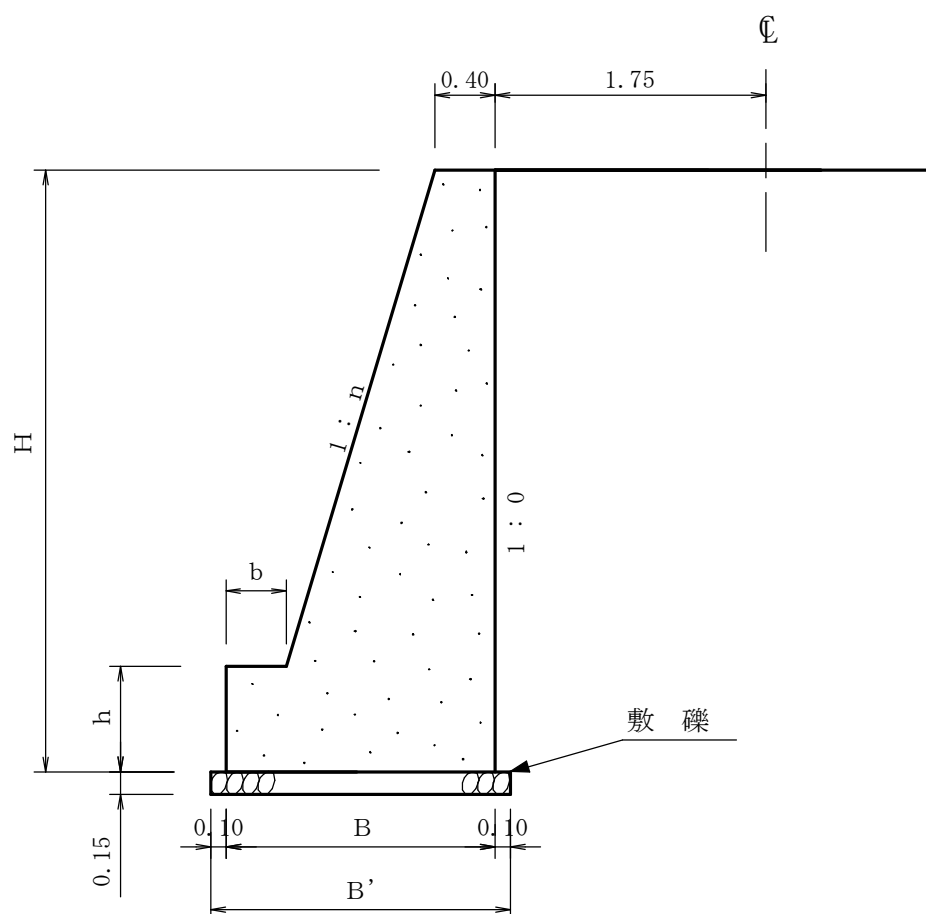
単管足場（背面）：3.0m×4.7m=14.1m²

工 事 名	岩魚沢林道災害復旧工事		
図 面 名	重力式コンクリート擁壁 展開図		
作成年月			
縮 尺	図示	図面番号	5
会 社 名			
事業者名	林野庁関東森林管理局中越森林管理署		

重力式コンクリート擁壁工

S=1:free

GW-L-I



寸 法 表

設計区分 (b-S)

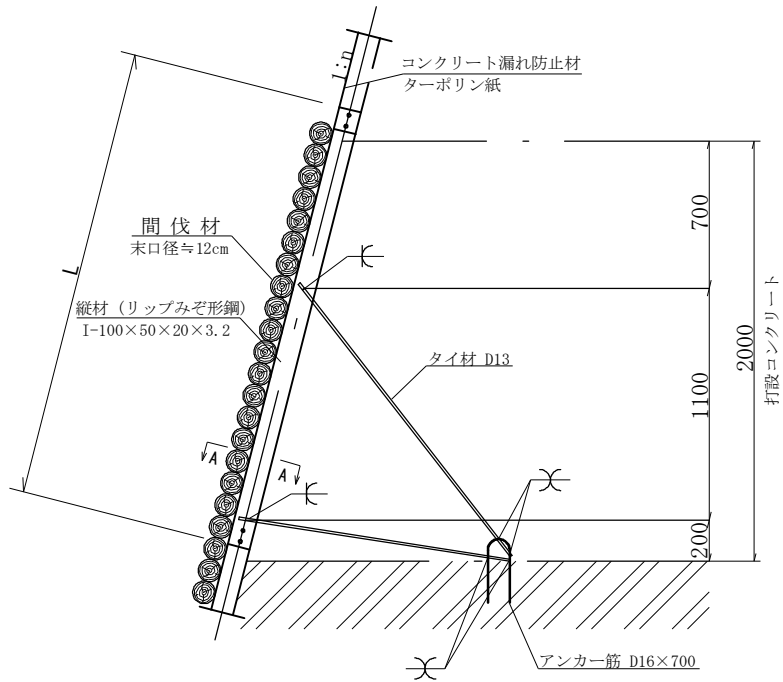
設計区分 (b-R)

H	n	B	b	h	B'	H	n	B	b	h
2.000	0.150	0.940	0.300	0.400	1.140	2.000	0.150	0.940	0.300	0.400
2.500	0.200	1.100	0.300	0.500	1.300	2.500	0.150	1.000	0.300	0.500
3.000	0.200	1.200	0.300	0.500	1.400	3.000	0.200	1.200	0.300	0.500
3.500	0.200	1.380	0.400	0.600	1.580	3.500	0.200	1.300	0.300	0.500
4.000	0.250	1.700	0.450	0.600	1.930	4.000	0.200	1.450	0.350	0.500
4.500	0.250	1.800	0.450	0.700	2.000	4.500	0.250	1.750	0.350	0.500
5.000	0.300	2.110	0.450	0.800	2.310	5.000	0.250	1.850	0.350	0.600

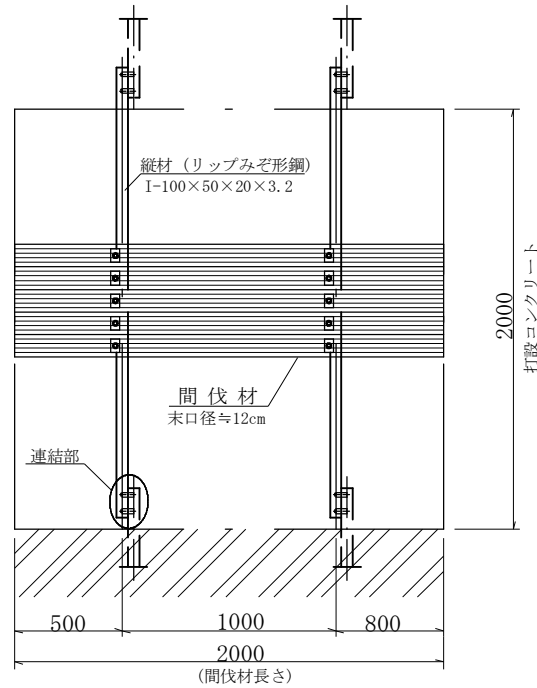
註) b-Rの場合は敷礫は設計しない。

小径丸太型枠工標準図

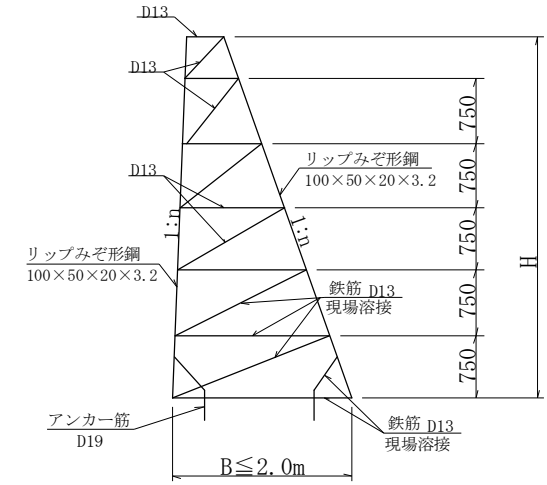
鉛直断面



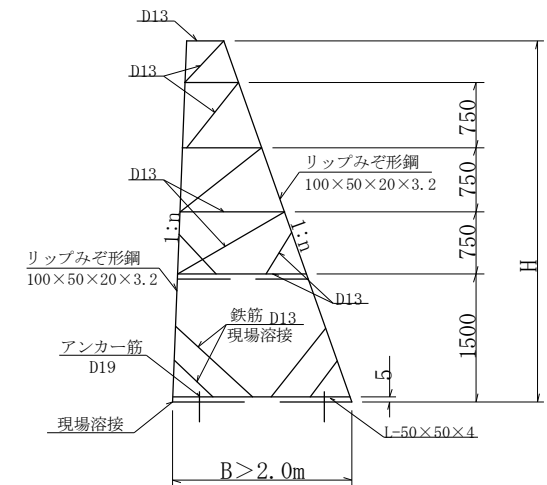
正面



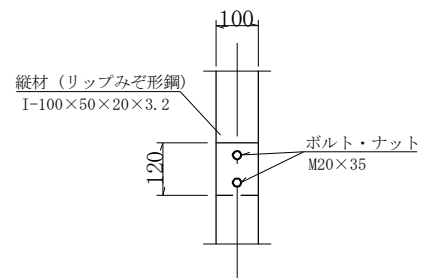
タイプ-1



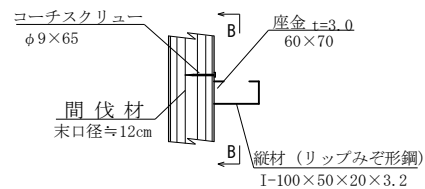
タイプ-2



連結部詳細



A-A 断面



B-B 断面

