

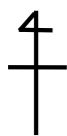
(表紙含む 18 枚)

令和 6 年度 高根地区外造林(地拵外)請負事業

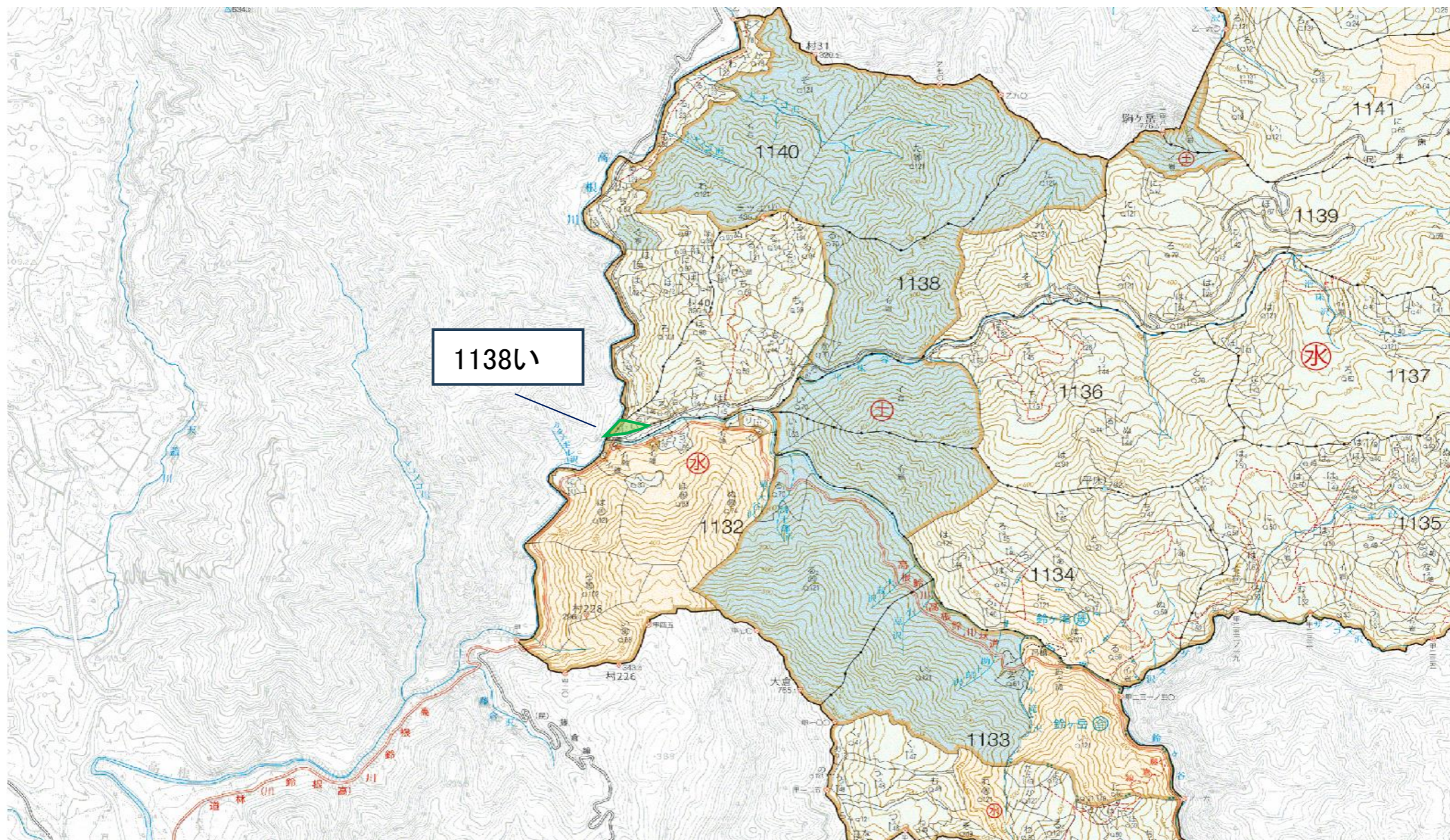
位置図(A 3) 7 枚

区域図(A 3) 10 枚

下越森林管理署村上支署



令和6年度高根地区外造林(地拵外)請負事業 位置図 No.1
新潟県村上市高根字駒ヶ岳国有林1138い林小班外



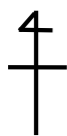
1 : 20,000
塩野町森林事務所

林小班
1138い

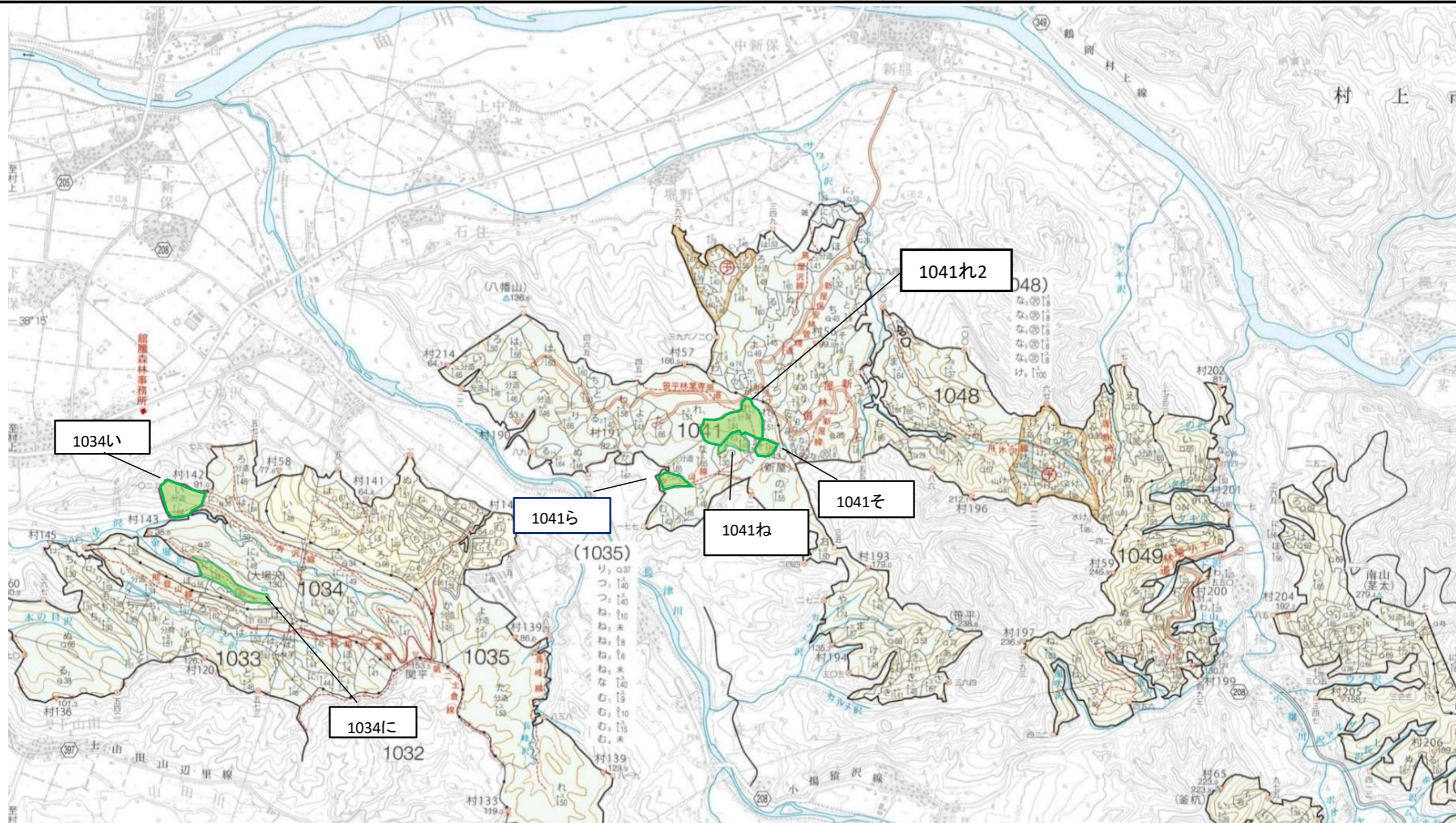
作業種
地拵・植付



凡 例
地拵・植付箇所




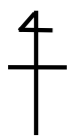
令和6年度 高根地区外造林（地拵外）請負事業 位置図 No.2
 新潟県村上市高根字駒ヶ岳国有林1138い林小班外



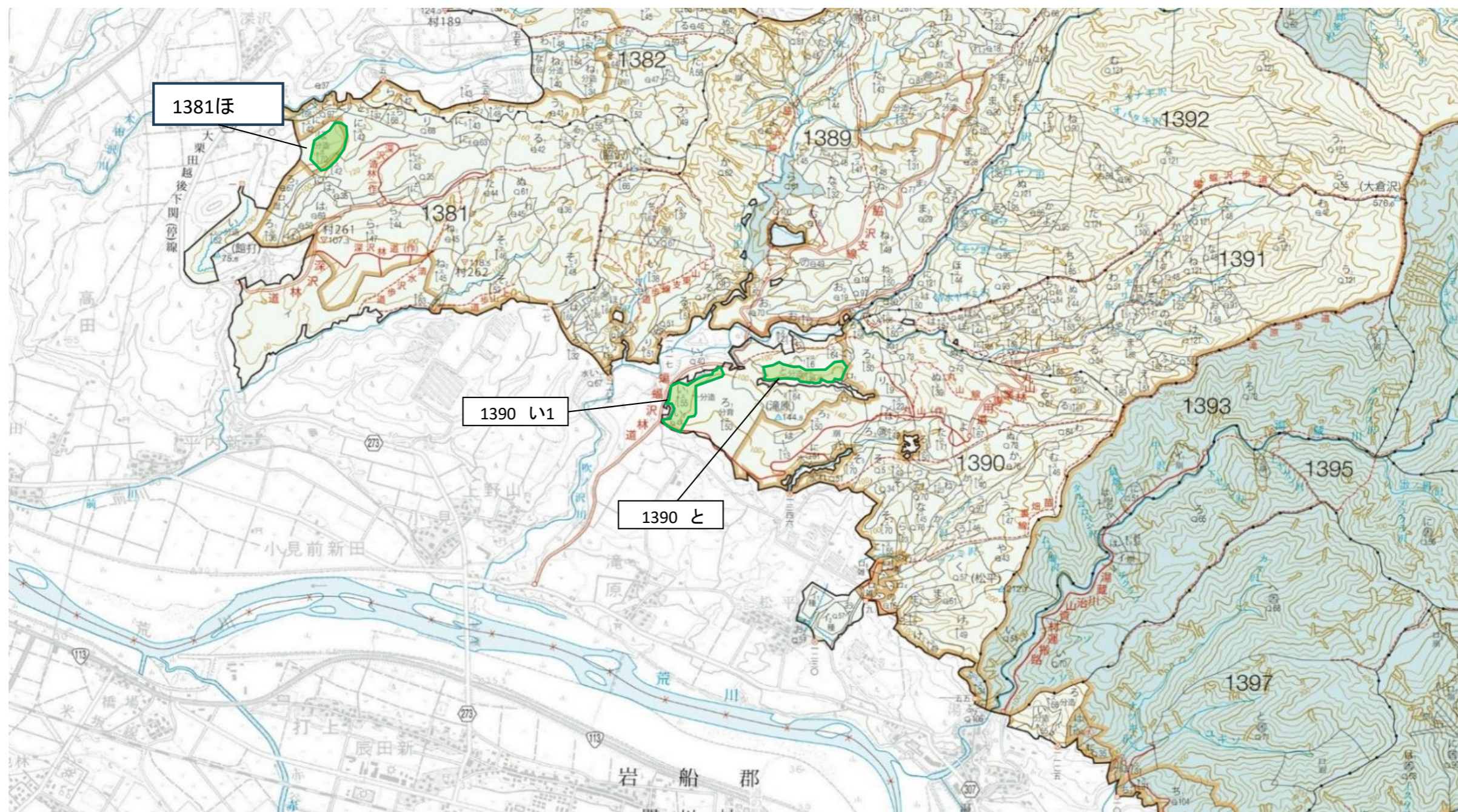
1 : 20,000

館腰森林事務所

林小班	作業種	凡例
1034い・に9 1041れ2・そ・ね・ら	下刈	 下刈箇所




令和6年度 高根地区外造林(地拵外)請負事業 位置図 No.3
新潟県村上市高根字駒ヶ岳国有林1138い林小班外

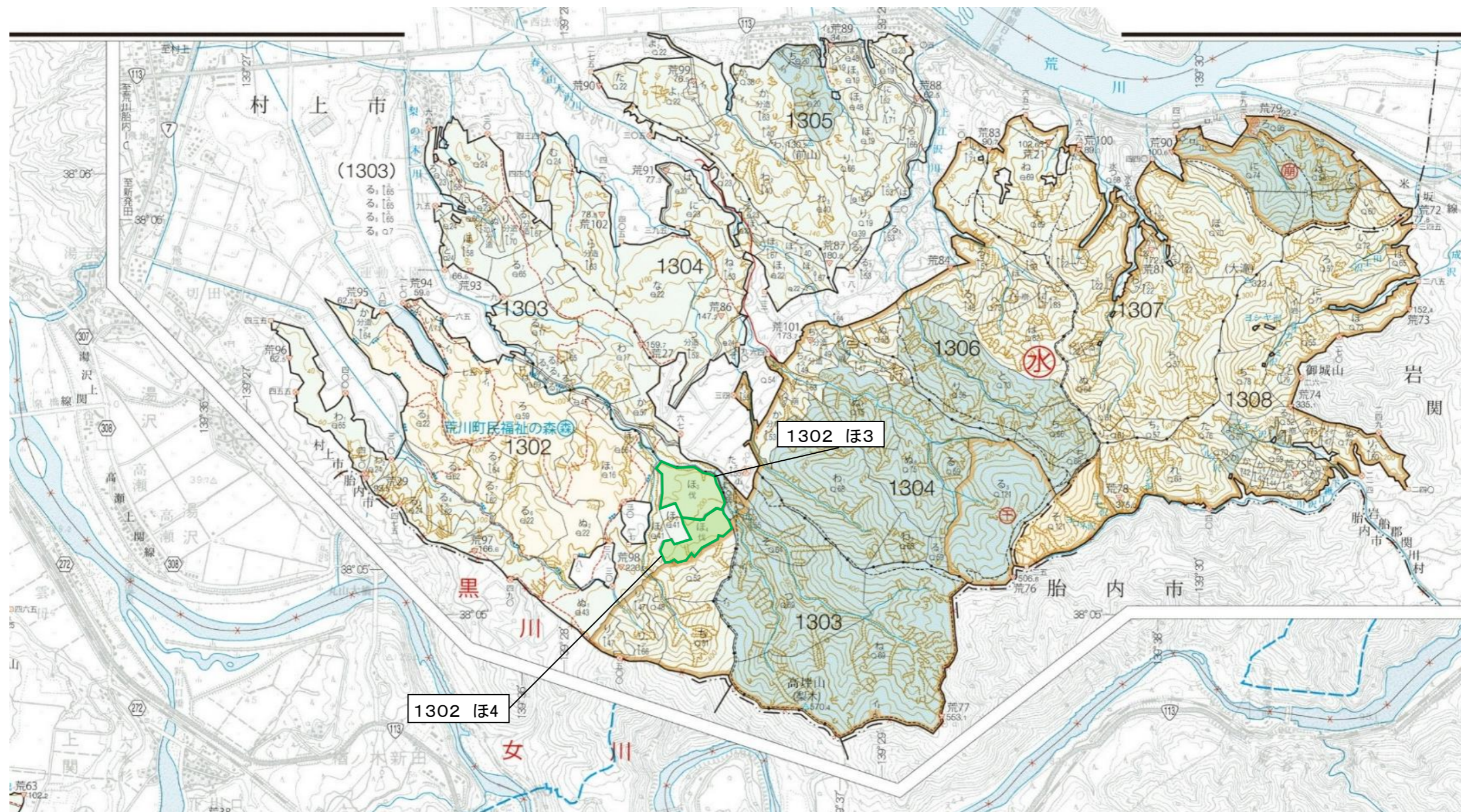


1 : 20,000

村上(女川)森林事務所

林小班、路線名	作業種	凡 例	
1381ほ、1390 い1、と	下刈		事業箇所

令和6年度 高根地区外造林（地拵外）請負事業 位置図 No.4
 新潟県村上市高根字駒ヶ岳国有林1138い林小班外



1 : 20,000

関谷森林事務所

林小班、路線名

1302 ほ3、ほ4

作業種

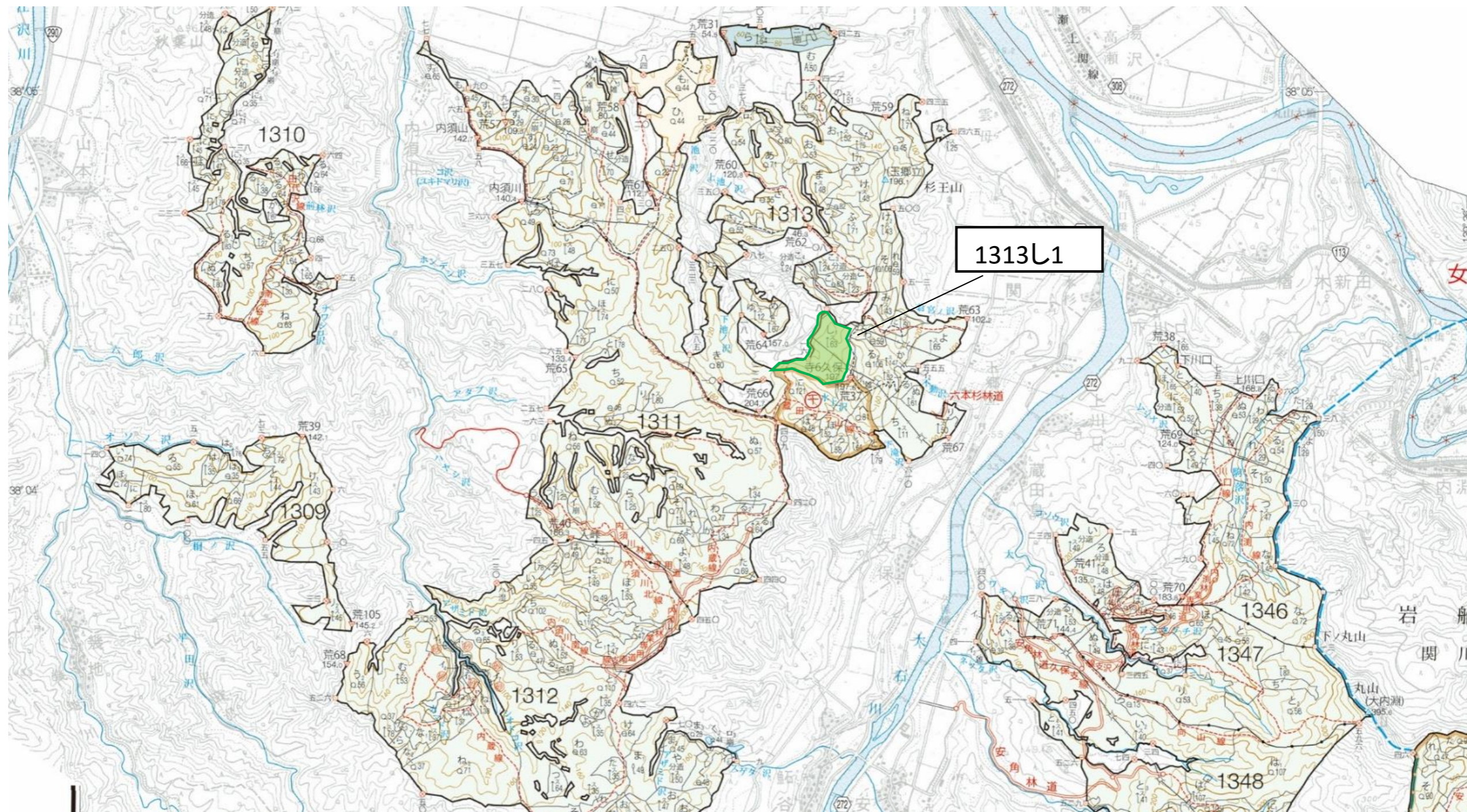
下刈

凡例




事業箇所

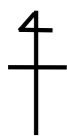
令和6年度 高根地区外造林（地拵外）請負事業 位置図 No.5
 新潟県村上市高根地区駒ヶ岳国有林1138い林小班外



1 : 20,000

関谷森林事務所

林小班	作業種	凡例
1313し1	下刈	 事業箇所



令和6年度 高根地区外造林(地拵外)請負事業 位置図 No.6
新潟県村上市高根字駒ヶ岳国有林1138い林小班外



1 : 20,000

関谷森林事務所

林小班、路線名

1315 い、1349 い

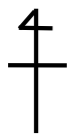
作業種

下刈

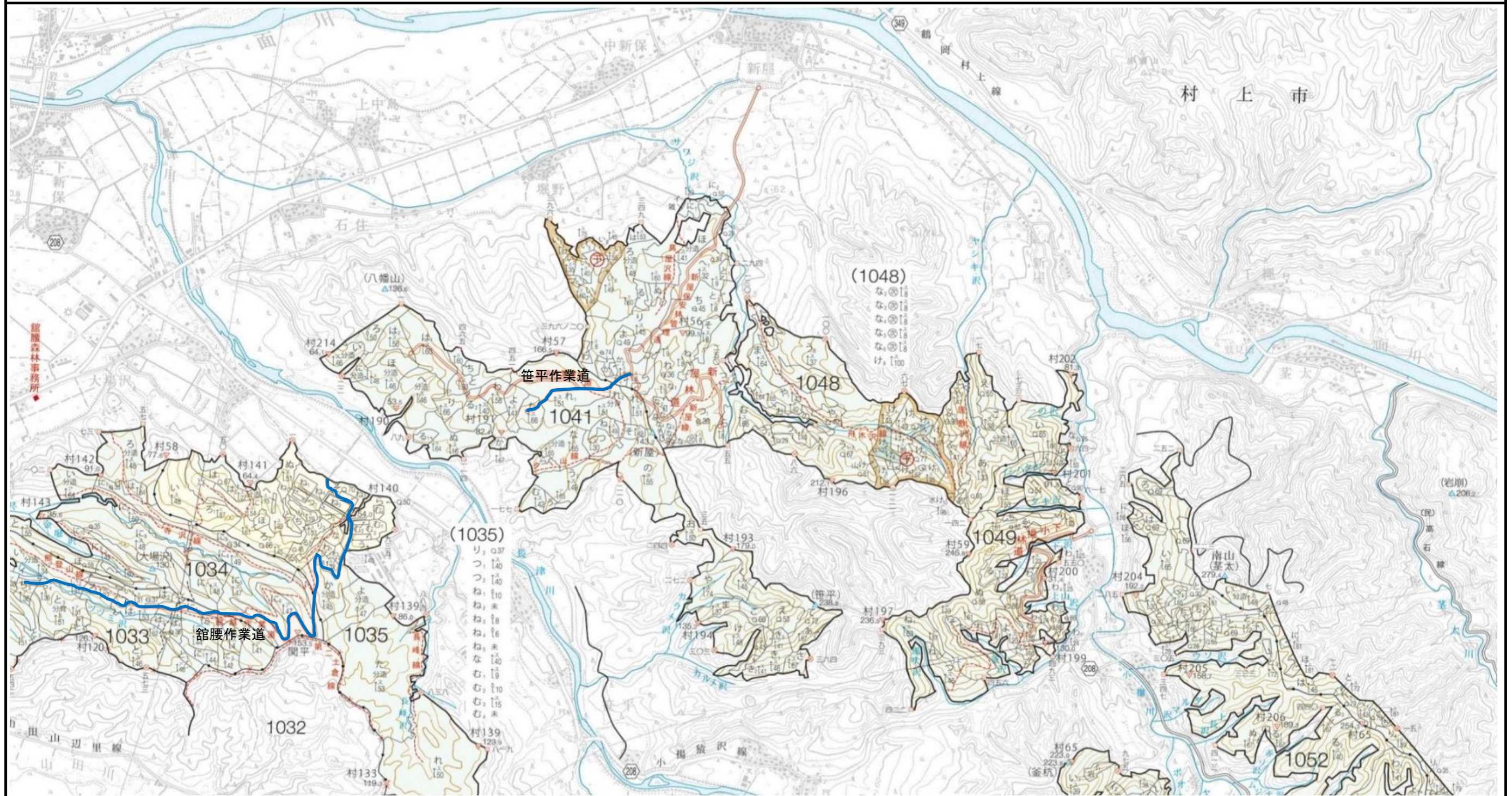
凡例



事業箇所




令和6年度 高根地区外造林（地拵外）請負事業 位置図 No.7
新潟県村上市高根字駒ヶ岳国有林1138い林小班外

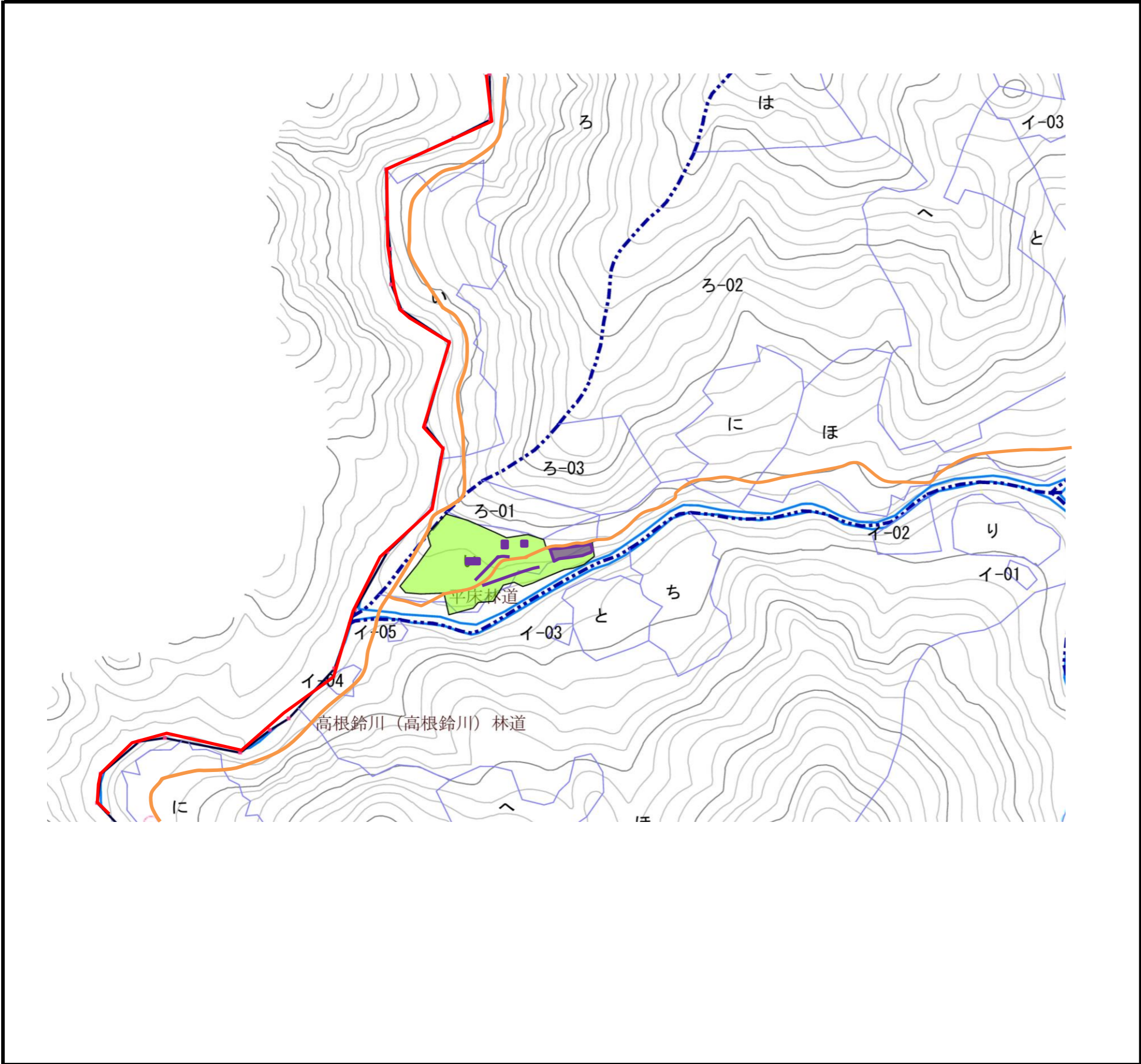


1 : 20,000

館腰森林事務所

路線名	作業種	凡 例	
館腰、笹平	作業道整備		作業道整備箇所

令和6年度 高根地区外造林(地拵外)請負事業 区域図No.1



森 林 事 務 所	塩野町森林事務所					
作 業 種	地拵・植付					
凡 例						
契 約 箇 所						
標 準 地 箇 所						
契 約 対 象 外 箇 所						
林 道						
フォワード道						
沢						
林 班 界、小 班 界						
民 有 地						
契 約(実 査)箇 所 面 積						
林 小 班	樹 種	数 量	区 域 面 積	標 準 地 面 積	契 約 外 面 積	契 約 面 積
1138い	スギ	2,120	1 26			1 06
計		2120	1 26			1 06

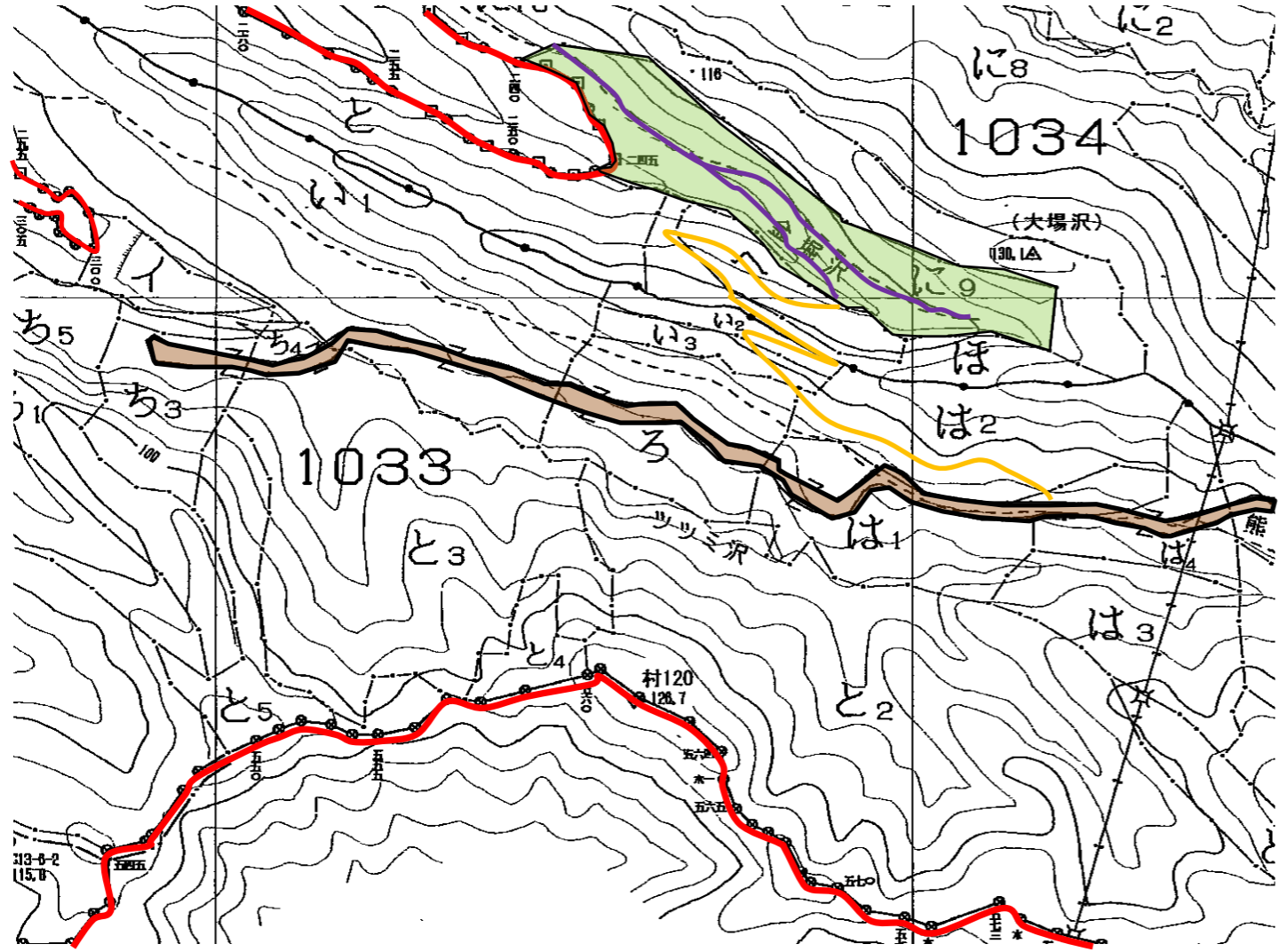
令和6年度 高根地区外造林(地拵外)請負事業 区域図No.2







縮尺: 1/5,000

森 林 事 務 所	館腰森林事務所					
作 業 種	下刈					
凡 例						
契 約 箇 所						
標 準 地 箇 所						
契 約 対 象 外 箇 所						
林 道						
フ ォ ワ ー ダ 道						
沢						
林 班 界、小 班 界						
民 有 地						
契 約 (実 査) 箇 所 面 積						
林 小 班	樹 種	数 量	区 域 面 積	標 準 地 面 積	契 約 外 面 積	契 約 面 積
1034い	スギ		2.82		0.59	2.23
計			2.82		0.59	2.23

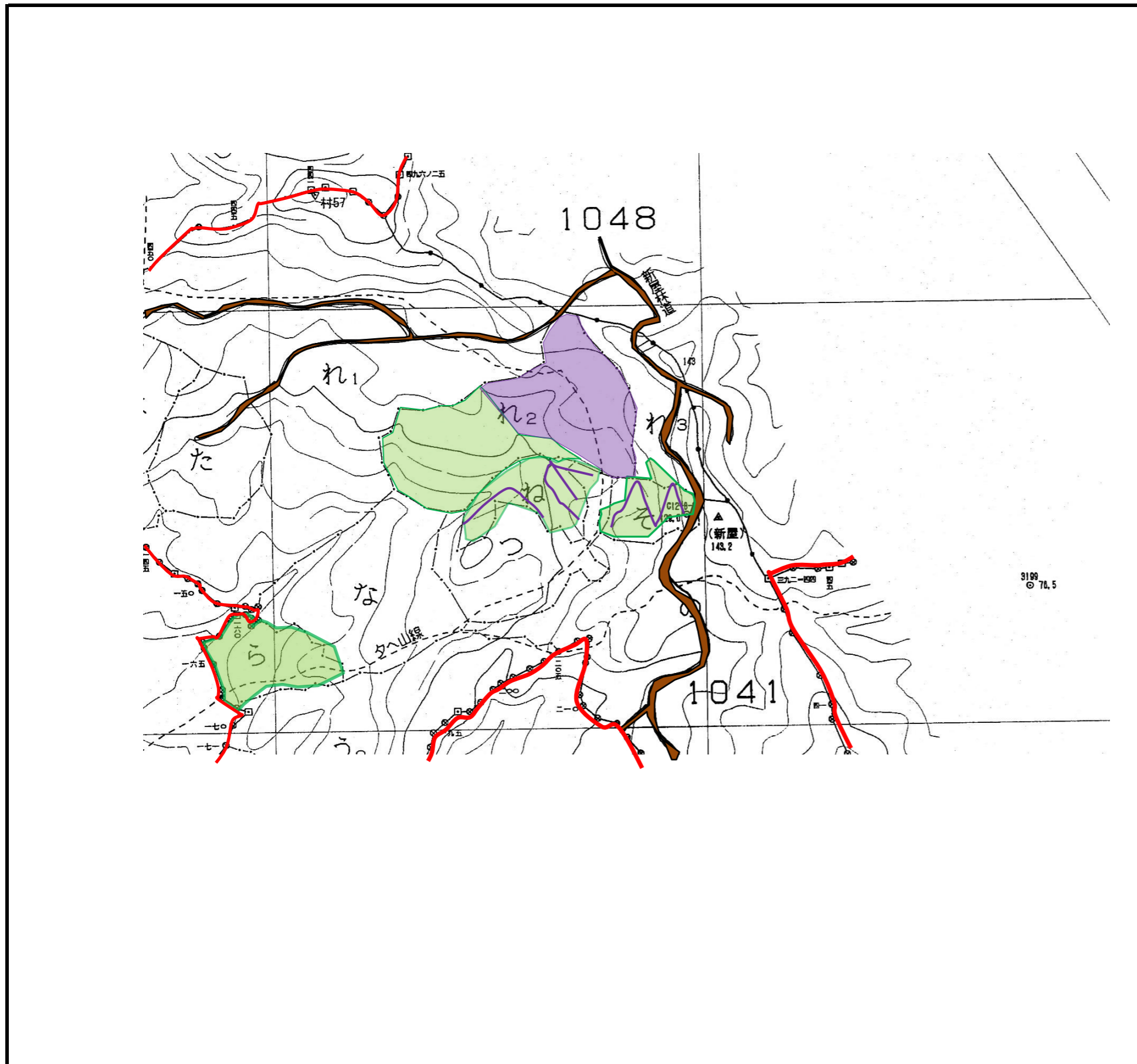
令和6年度 高根地区外造林(地拵外)請負事業 区域図No.3



縮尺: 1/5,000

森 林 事 務 所	館腰森林事務所				
作 業 種	下刈				
凡 例					
契 約 箇 所					
標 準 地 箇 所					
契 約 対 象 外 箇 所					
フ ォ ワ ー ダ 道					
林 班 界、小 班 界					
民 有 地					
契 約 (実 査) 箇 所 面 積					
林小班	樹種	区域面積	標準地面積	契約外面積	契約面積
1034に9	スギ	1 82		0 27	1 55
計		1 82		0 27	1 55

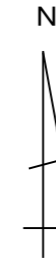
令和6年度 高根地区外造林(地拵外)請負事業 区域図No.4



N
縮尺: 1/5,000

森 林 事 務 所	館腰森林事務所				
作 業 種	下刈				
凡 例					
契 約 箇 所	[Green Box]				
標 準 地 箇 所					
契 約 対 象 外 箇 所	[Purple Box]				
沢					
林 班 界、小 班 界	[Blue Dashed Line]				
民 有 地	[Red Dashed Line]				
契約(実査)箇所面積					
林小班	樹種	区域面積	標準地面積	契約外面積	契約面積
1041れ2	スギ	3 62		1 80	1 82
1041そ	スギ	0 57		0 07	0 50
1041ね	スギ	0 89		0 08	0 81
1041ら	スギ	0 95		0 08	0 87
計		6 03		2 03	4 00

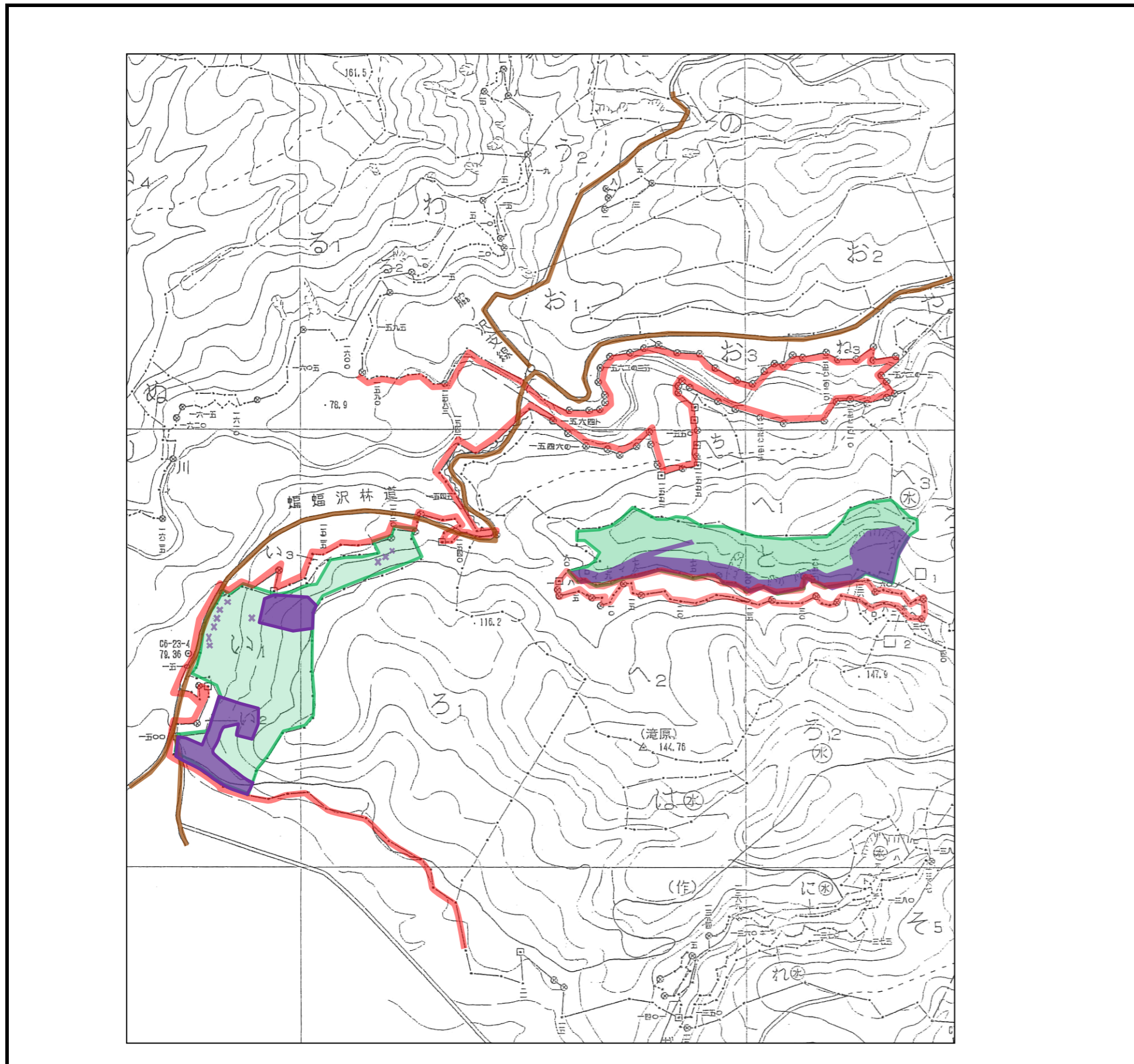
令和6年度 高根地区外造林(地拵外)請負事業 区域図 No.5



縮尺: 1/5,000

森 林 事 務 所	村上(女川)森林事務所					
作 業 種	下刈					
凡 例						
契 約 箇 所						
標 準 地 箇 所						
契 約 対 象 外 箇 所						
沢						
林 班 界、小 班 界						
民 有 地						
契 約 (実 査) 箇 所 面 積						
林 小 班	樹 種	区域面積	標準地面積	契約外面積	契約面積	
1381ほ	スギ	2 96		0 10	2 86	
計		2 96		0 10	2 86	

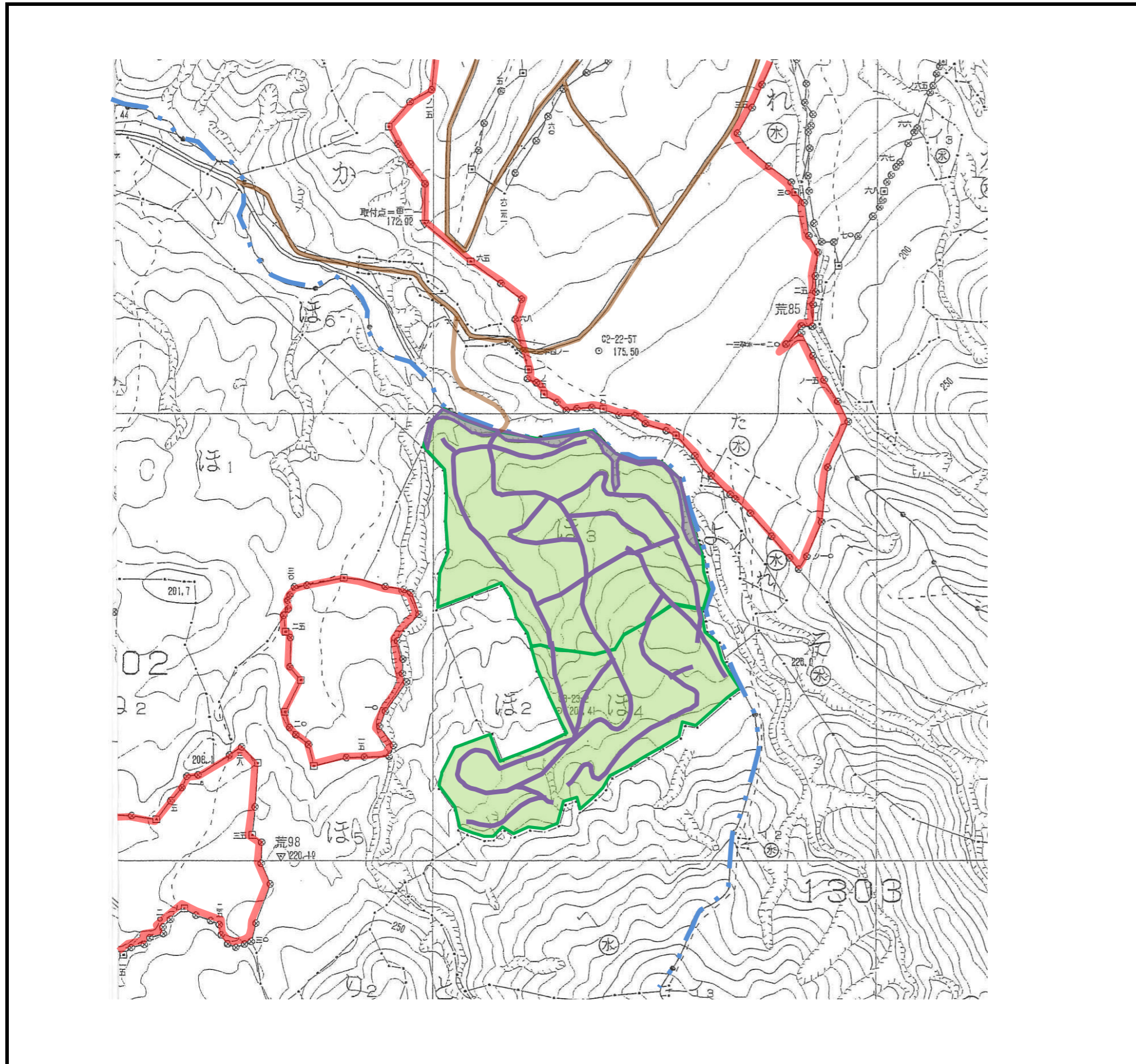
令和6年度 高根地区外造林(地拵外)請負事業 区域図No.6







縮尺: 1/5,000

森 林 事 務 所	村上(女川)森林事務所					
作 業 種	下刈					
凡 例						
契 約 箇 所						
標 準 地 箇 所						
契 約 対 象 外 箇 所						
沢						
林 班 界、小 班 界						
民 有 地						
契 約(実 査)箇 所 面 積						
林 小 班	樹 種	区 域 面 積	標 準 地 面 積	契 約 外 面 積	契 約 面 積	
1390い1	スギ	2 48		0 76	1 72	
1390と	スギ	2 50		1 08	1 42	
計		4 98		1 84	3 14	

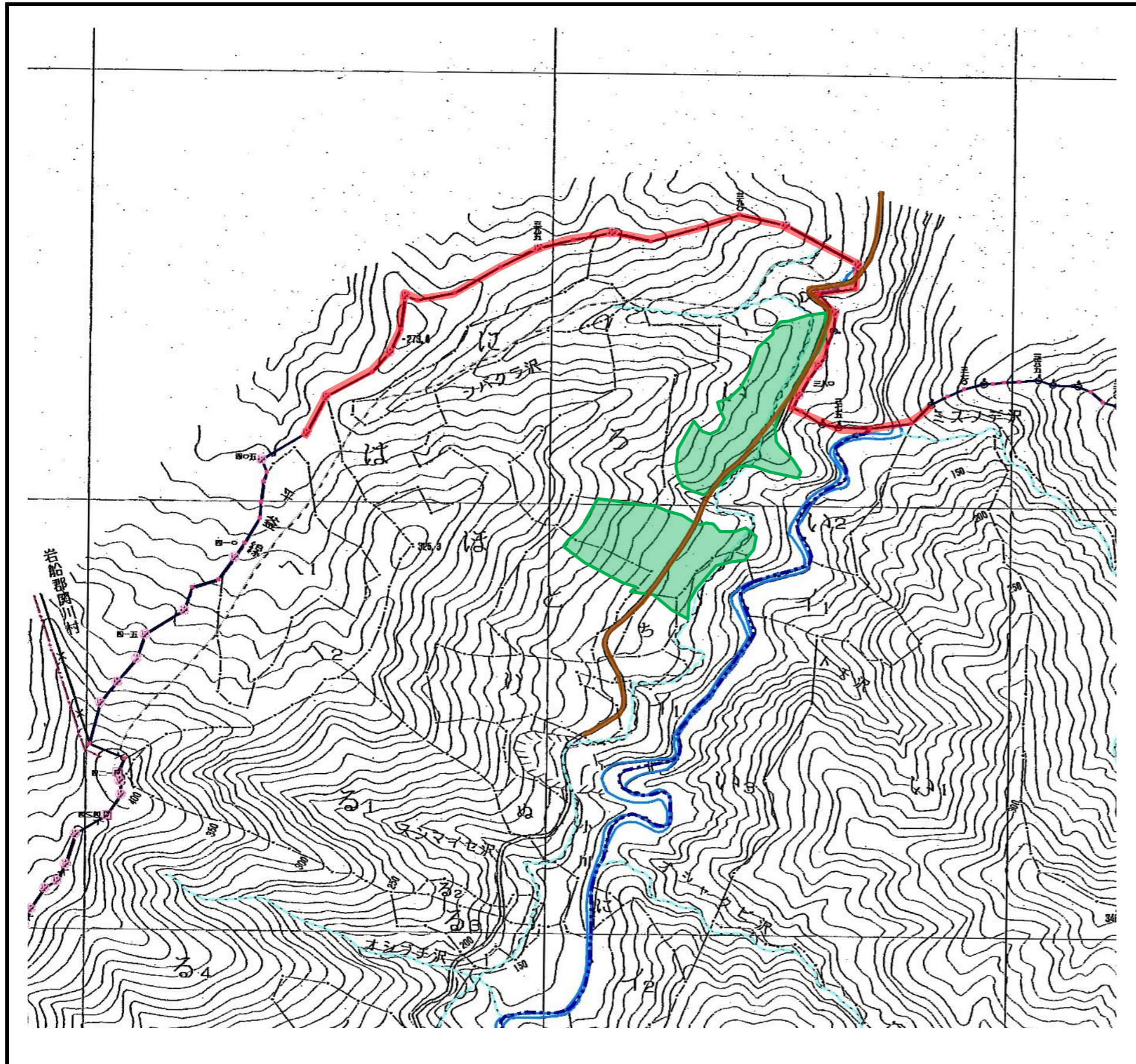
令和6年度 高根地区外造林(地拵外)請負事業 区域図No.7







縮尺: 1/5,000

森 林 事 務 所	関谷森林事務所					
作 業 種	下刈					
凡 例						
契 約 箇 所						
標 準 地 箇 所						
契 約 対 象 外 箇 所						
沢						
林 班 界、小 班 界						
民 有 地						
契 約 (実 査) 箇 所 面 積						
林 小 班	樹 種	区 域 面 積	標 準 地 面 積	契 約 外 面 積	契 約 面 積	
1302ほ3	スギ	6 00		0 83	5 17	
1302ほ4	スギ	4 30		0 41	3 89	
計		10 30		1 24	9 06	

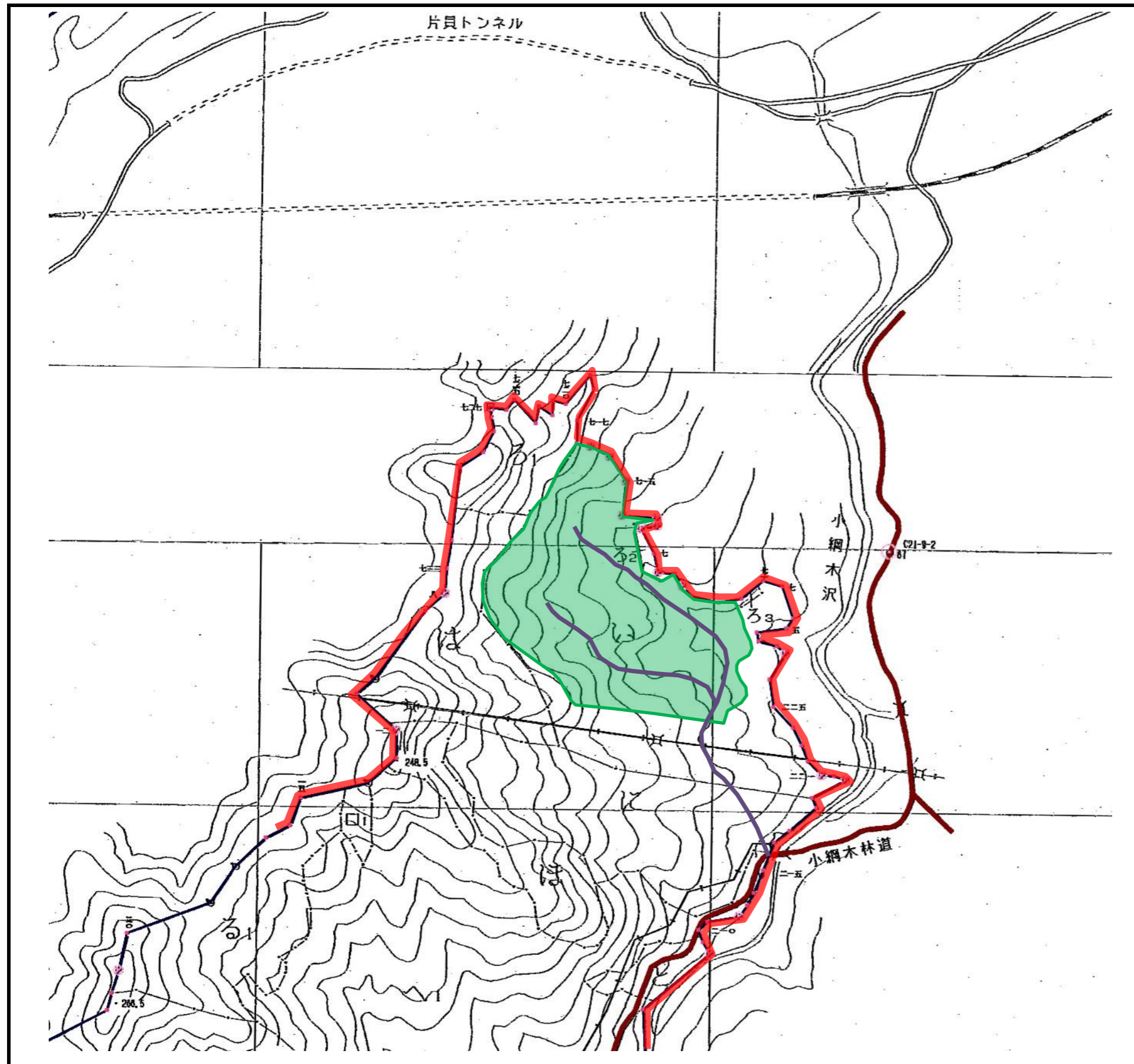
令和6年度 高根地区外造林(地拵外)請負事業 区域図No.8



縮尺: 1/5,000

森 林 事 務 所	関谷森林事務所				
作 業 種	下刈				
凡 例					
契 約 箇 所					
標 準 地 箇 所					
契 約 対 象 外 箇 所					
沢					
林 班 界、小 班 界					
民 有 地					
契 約(実 査)箇 所 面 積					
林 小 班	樹 種	区 域 面 積	標 準 地 面 積	契 約 外 面 積	契 約 面 積
1315い		7 42		4 80	2 62
計		7 42		4 80	2 62

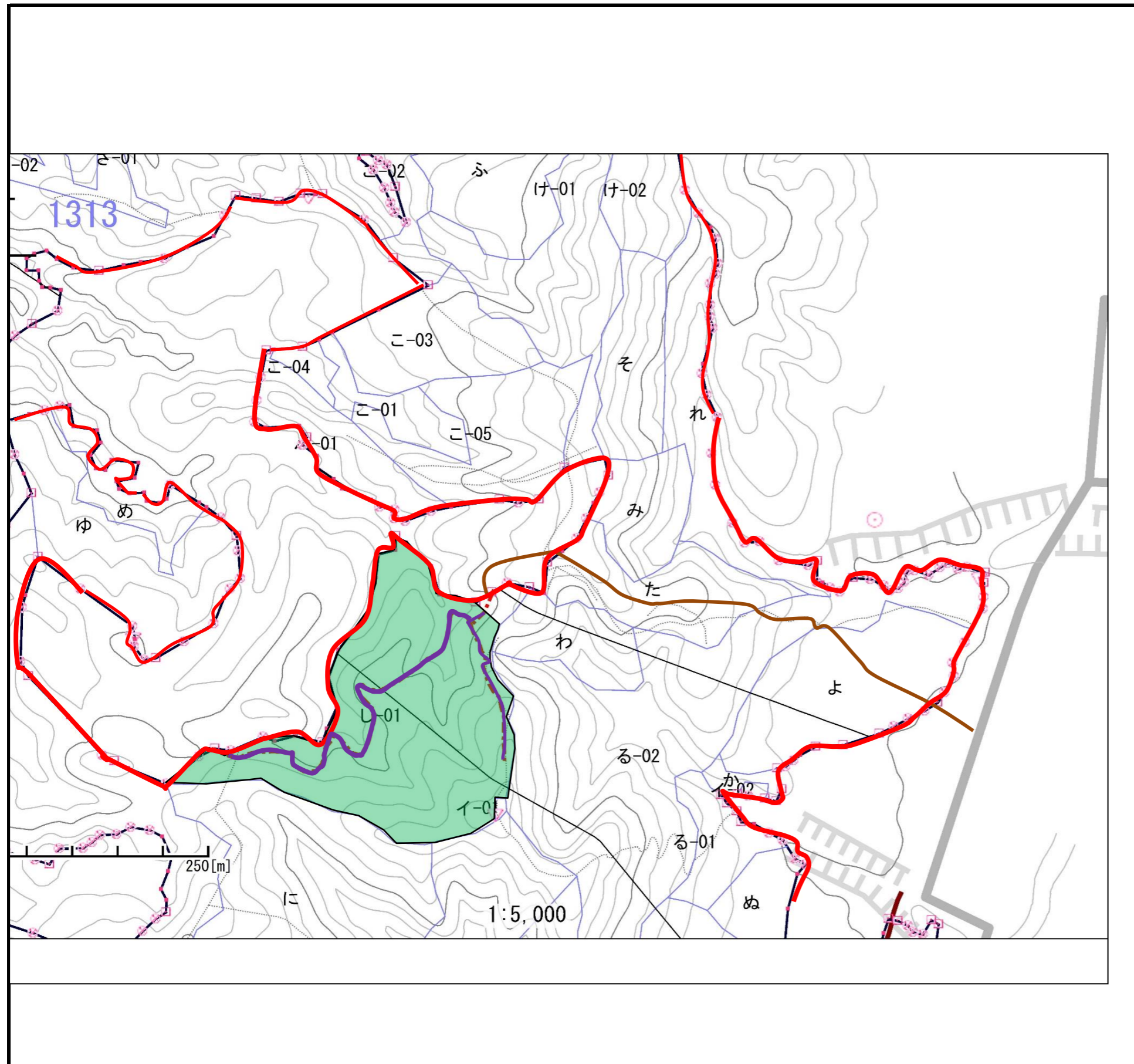
令和6年度 高根地区外造林(地拵外)請負事業 区域図No.9








縮尺: 1/5,000

森 林 事 務 所	関谷森林事務所				
作 業 種	下刈				
凡 例					
契 約 箇 所					
標 準 地 箇 所					
契 約 対 象 外 箇 所					
沢					
林 班 界、小 班 界					
民 有 地					
契約(実査)箇所面積					
林小班	樹種	区域面積	標準地面積	契約外面積	契約面積
1349い	スギ	5.63		0.88	4.75
計		5.63		0.88	4.75

令和6年度 高根地区外造林(地拵外)請負事業 区域図No.10



縮尺: 1/5,000

森 林 事 務 所	関谷森林事務所					
作 業 種	下刈					
凡 例						
契 約 箇 所						
標 準 地 箇 所						
契 約 対 象 外 箇 所						
作 業 道 (フォワード道)						
沢						
林 班 界、小 班 界						
民 有 地						
契 約 (実 査) 箇 所 面 積						
林小班	樹種	数量	区域面積	標準地面積	契約外面積	契約面積
1313し1	スギ		5 54		0 28	5 26
計			5 54		0 28	5 26