

会津地区造林(地拵外)請負事業【R7補正ゼロ国】

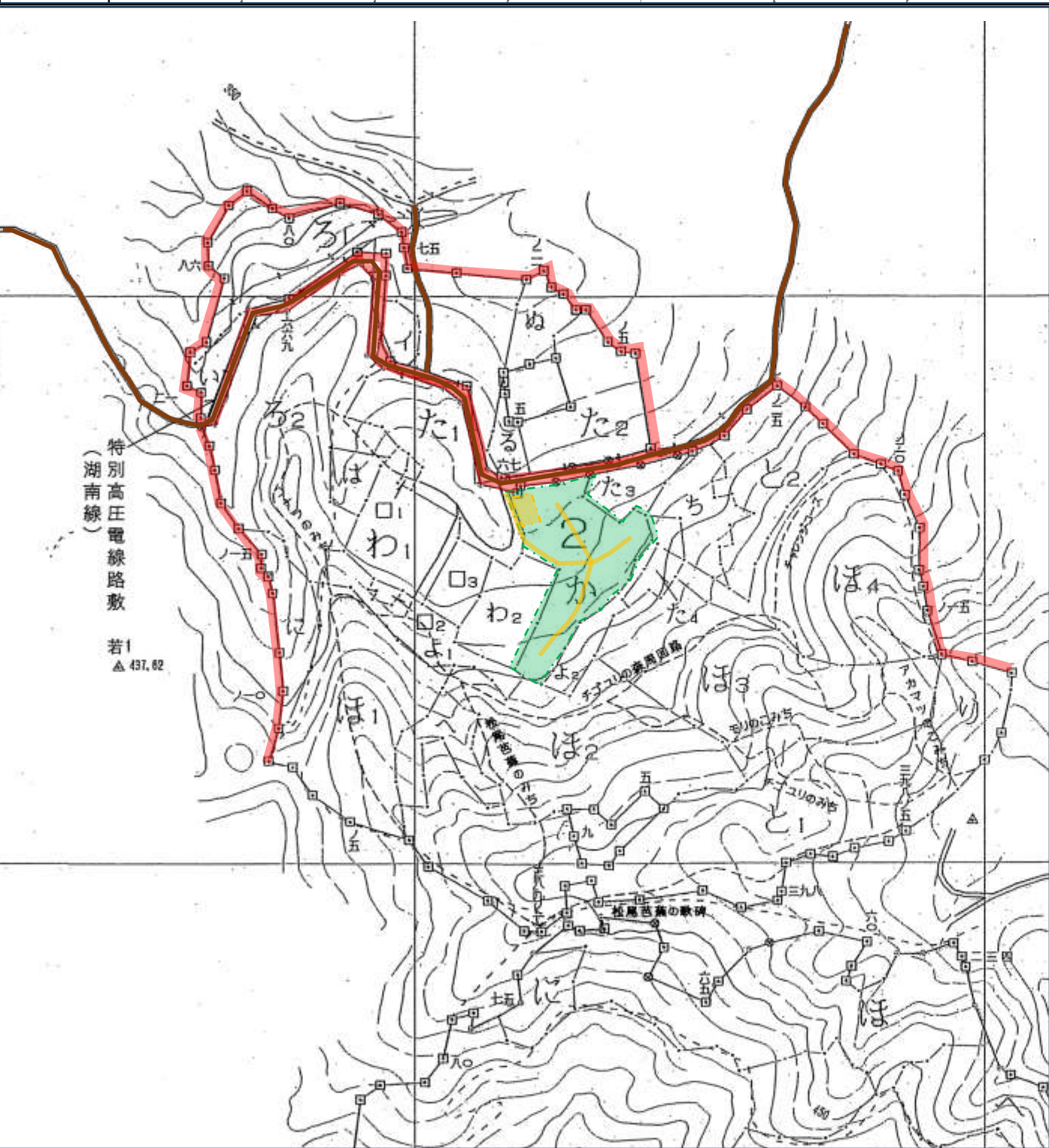
実行箇所位置図

表紙含 51 枚

会 津 森 林 管 理 署







所在地：福島県会津若松市一箕町大字八幡字吹屋山外I国有林2か林小班

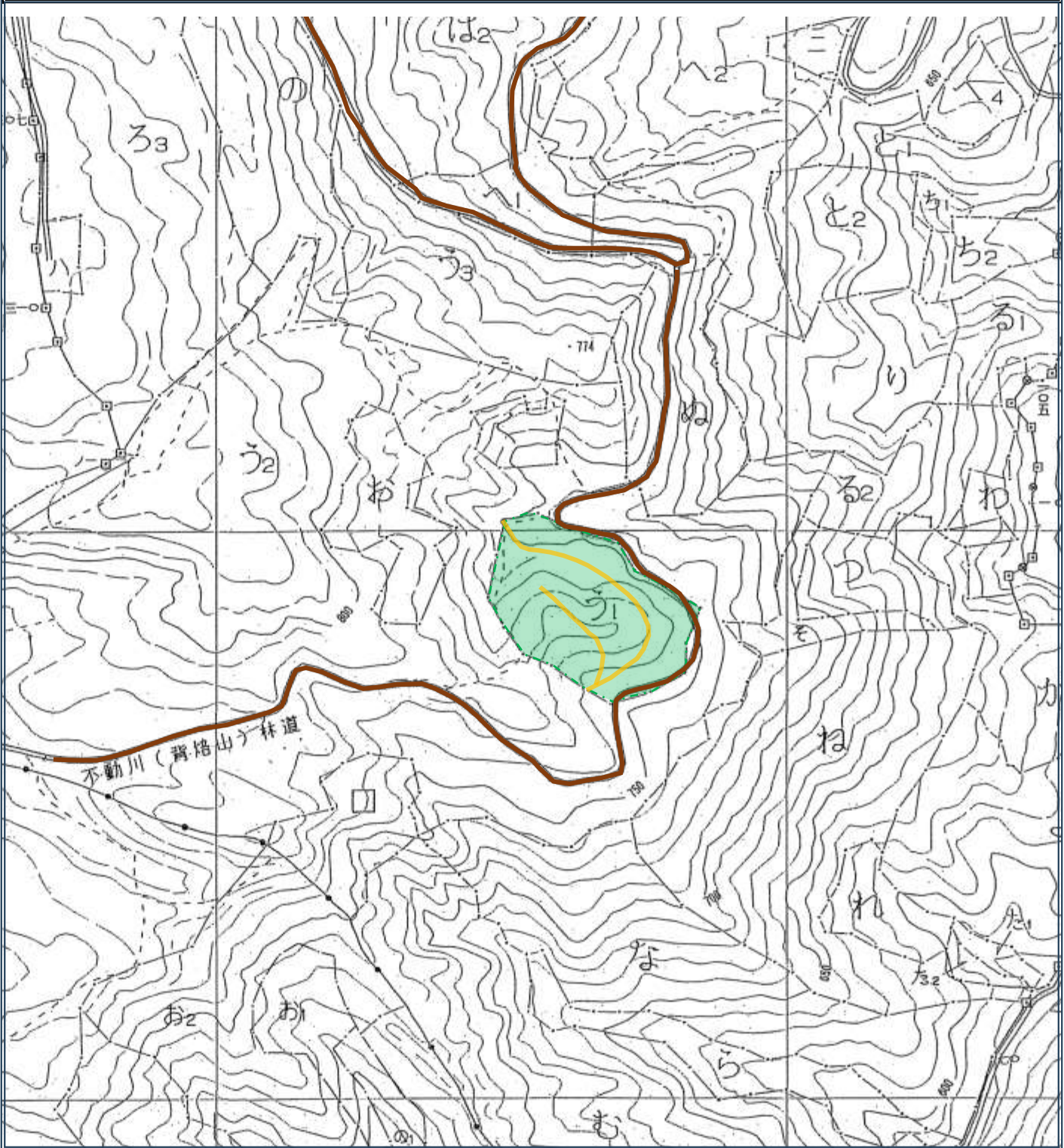
	实行区域	除地	官民界	自動車道	作業道 (除地以外)	
凡例						



地 括 請 負 箇 所 位 置 図






所在地：福島県会津若松市湊町大字共和字背焙峠国有林14う1林小班

面 積	林小班	14う1					
	区域面積(ha)	1.91					
	実行面積(ha)	1.76					
	除地面積(ha)	0.15					
	備考						
凡 例	実行区域	除地	官民界	自動車道	作業道 (除地以外)		S= 1 : 5,000
							



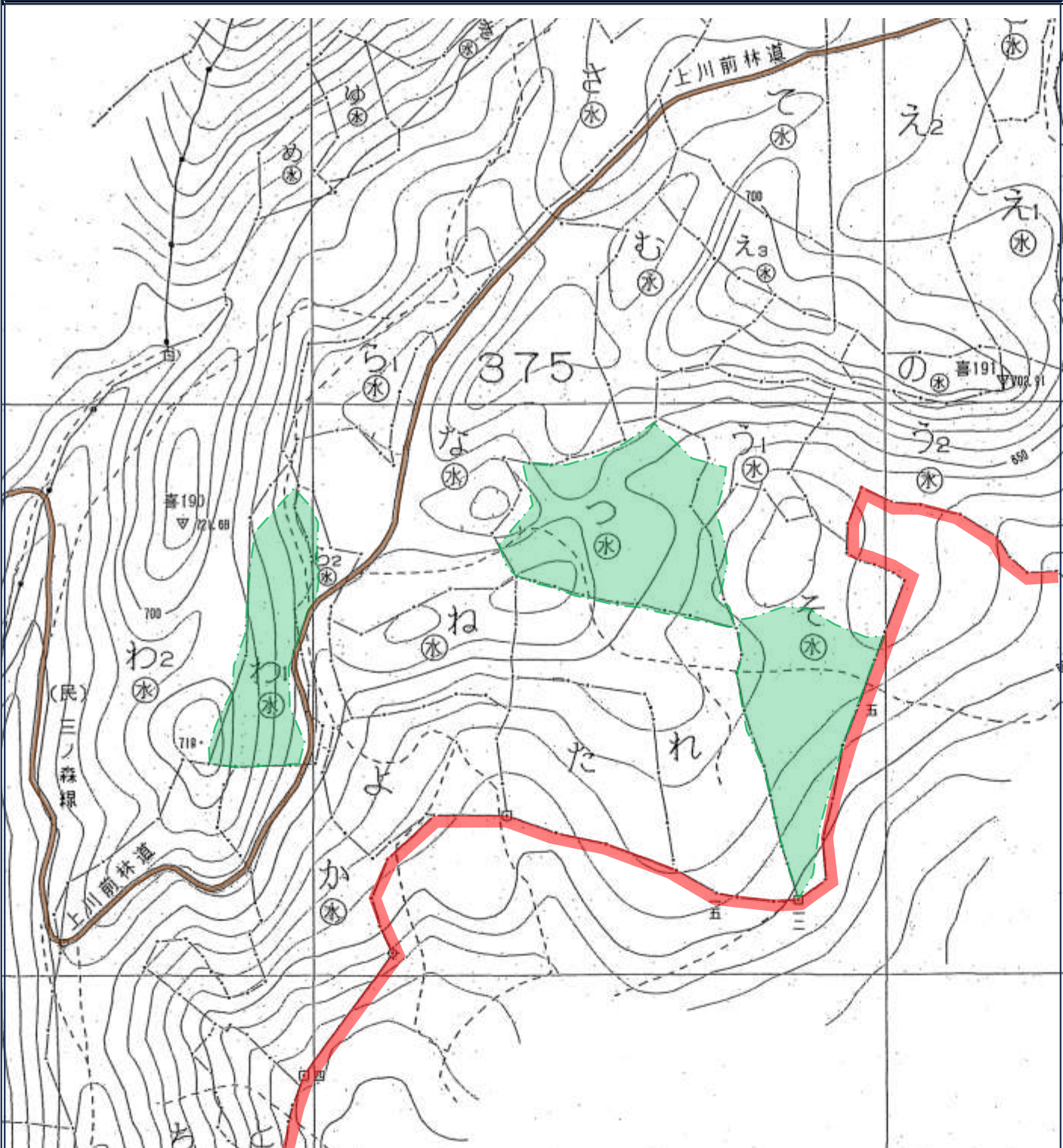
地 帯 請 負 箇 所 位 置 図

所在地：福島県耶麻郡北塩原村大字大塩字三ノ森国有林375わ1林小班外2

面 積	林小班	375わ1	375そ	375つ		
	区域面積(ha)	1.35	1.70	2.36		
	実行面積(ha)	1.35	1.70	2.36		
	除地面積(ha)					
	備考					
						S= 1 : 5,000
凡 例	実行区域	除地	官民界	自動車道	作業道 (除地以外)	
						









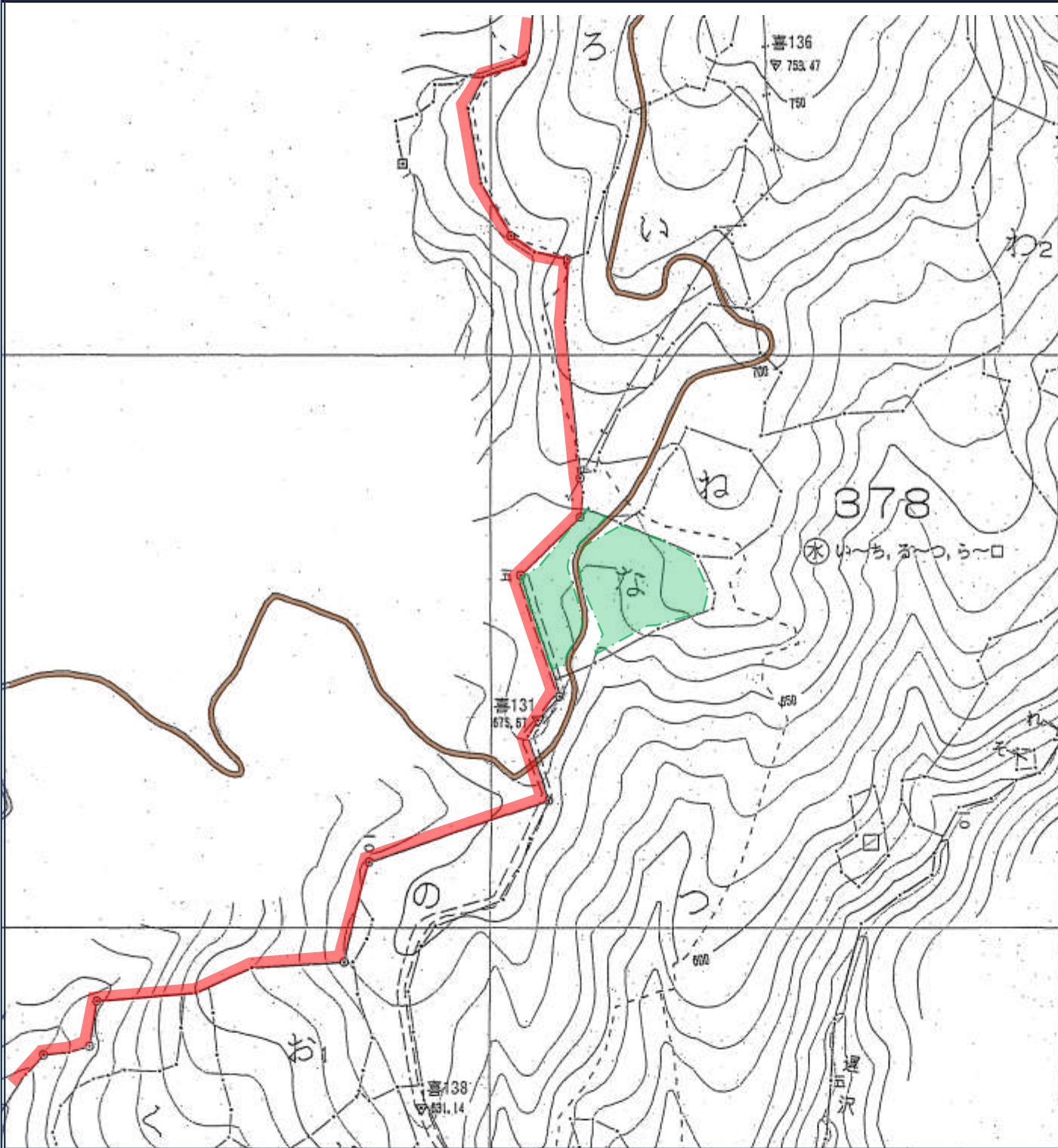
S= 1 : 5,000



地 括 請 負 箇 所 位 置 図







所在地：福島県耶麻郡北塩原村大字大塩字高曾根国有林378な林小班

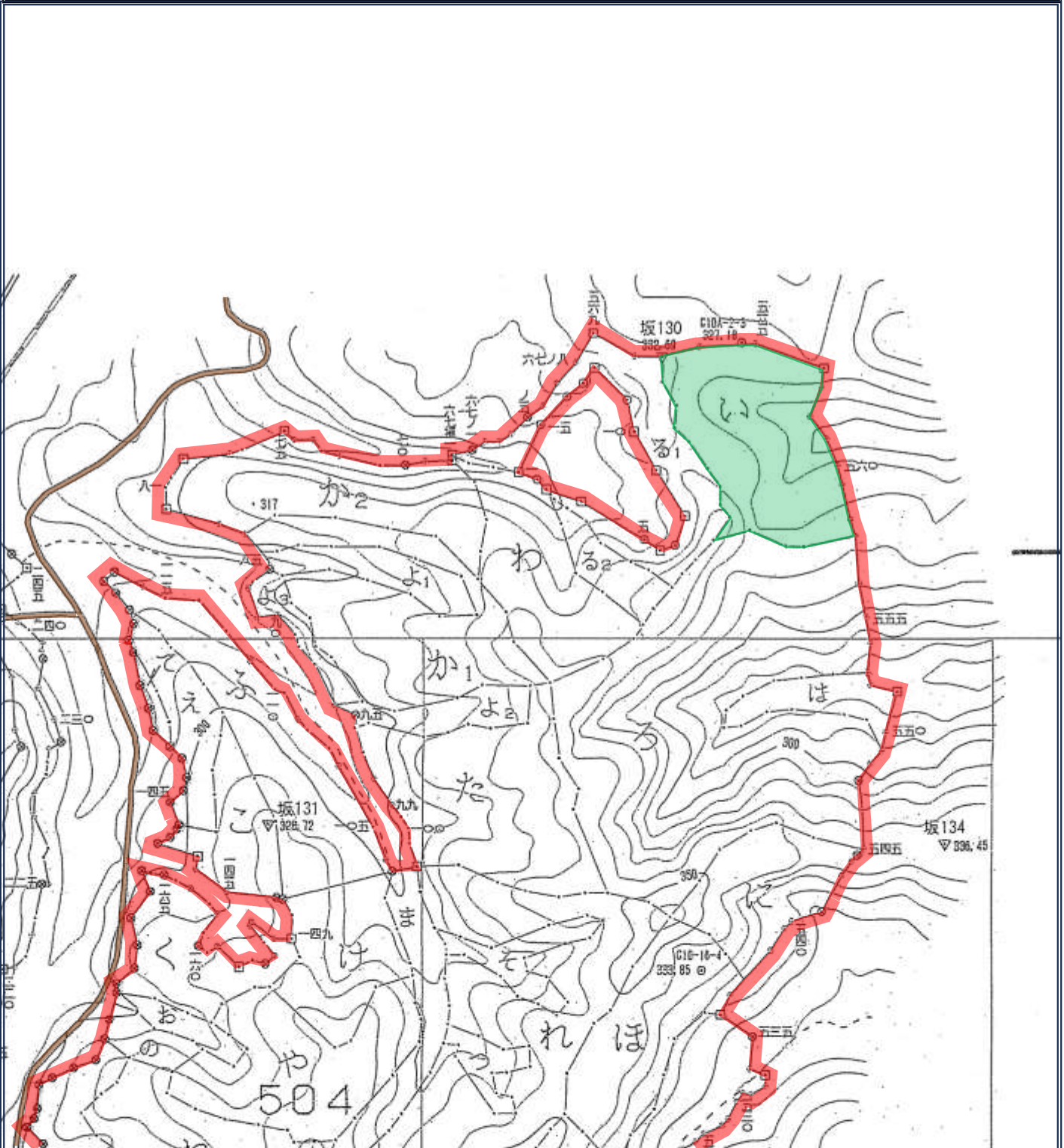
面 積	林小班	378な					 S= 1 : 5,000
	区域面積(ha)	1.23					
	実行面積(ha)	1.23					
	除地面積(ha)						
	備考						
凡例	実行区域	除地	官民界	自動車道	作業道 (除地以外)		
							



地 括 請 負 箇 所 位 置 図






所在地：福島県河沼郡会津坂下町大字船杉字品ノ木澤国有林504い林小班

面 積	林小班	504い					<div></div> <div>S= 1 : 5,000</div>
	区域面積(ha)	2.16					
	実行面積(ha)	2.16					
	除地面積(ha)						
	備考						
凡 例	実行区域	除地	官民界	自動車道	作業道 (除地以外)		
	<div></div>	<div></div>	<div></div>	<div></div>	<div></div>		



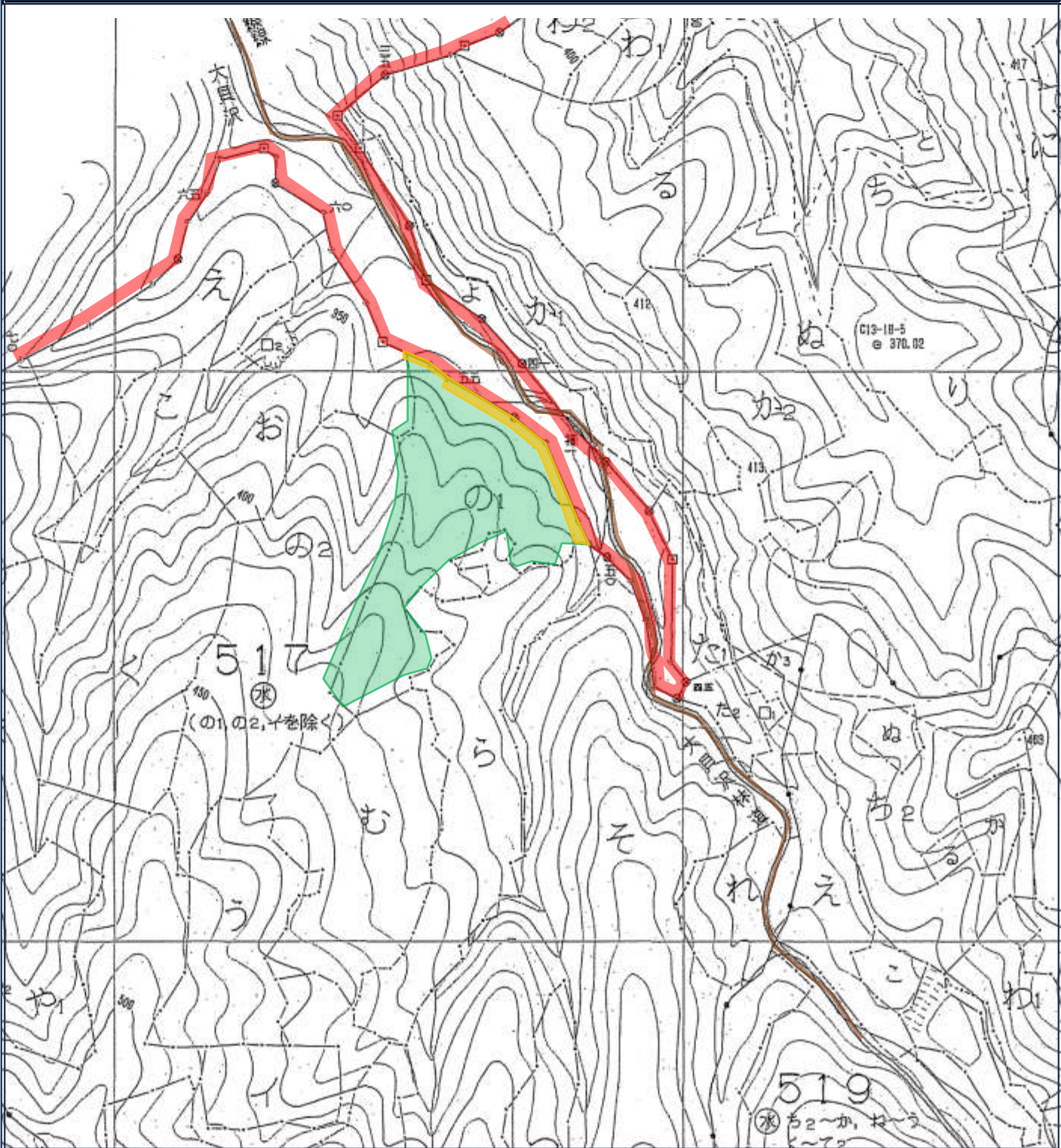
地 括 請 負 箇 所 位 置 図

所在地：福島県大沼郡会津美里町大字佐賀瀬川字大貝澤山国有林517の1林小班

面 積	林小班	517の1				
	区域面積(ha)	2.87				
	実行面積(ha)	2.69				
	除地面積(ha)	0.18				
	備考					
凡 例	実行区域	除地	官民界	自動車道	作業道 (除地以外)	
						



S=1:5,000



植 付 請 負 箇 所 位 置 図

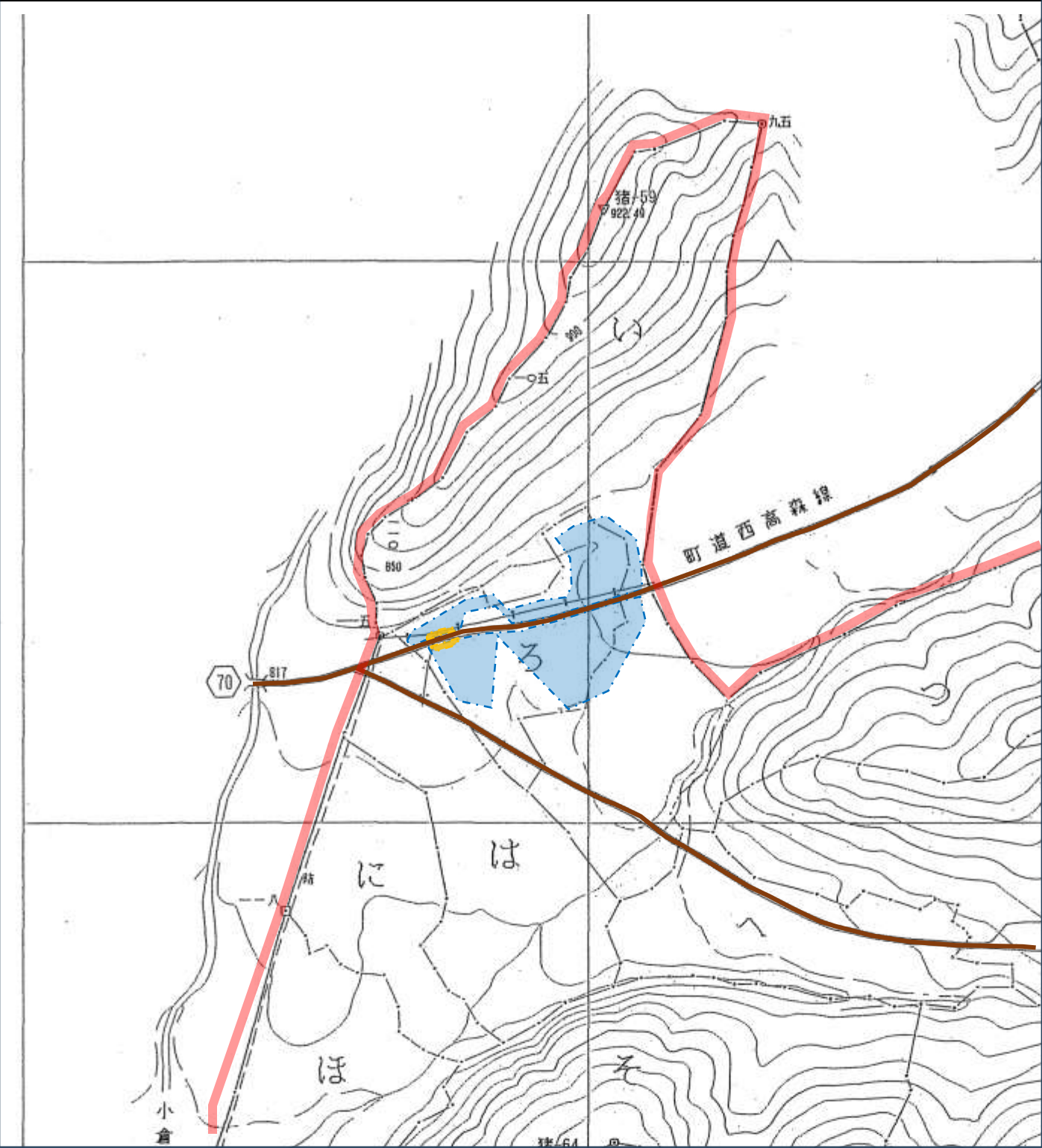
所在地：福島県耶麻郡猪苗代町大字若宮字吾妻山国有林189ろ林小班

面 積	林小班	189ろ				
	区域面積(ha)	1.67				
	実行面積(ha)	1.56				
	除地面積(ha)	0.11				
	備考					











S= 1 : 5,000

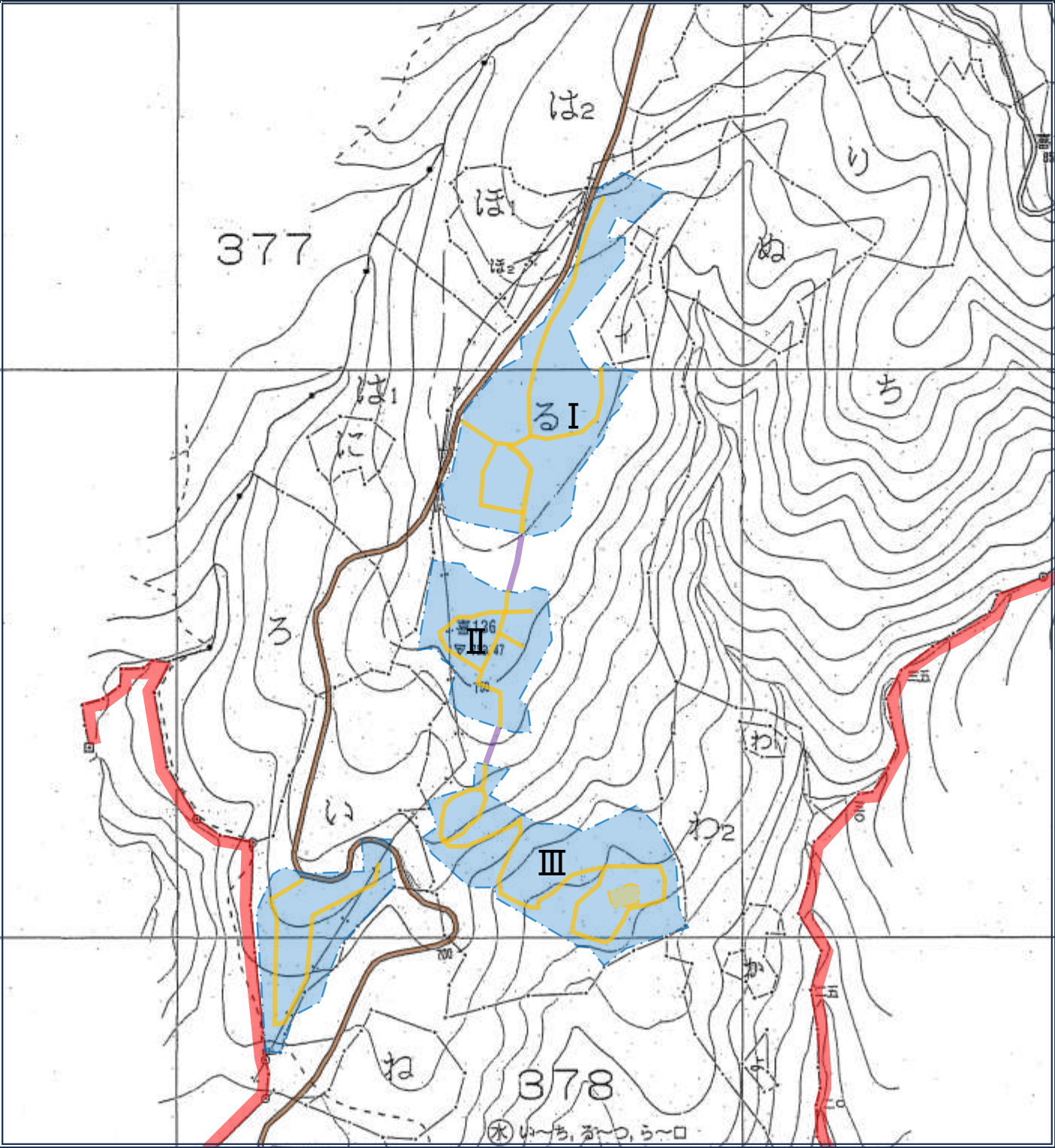
凡例	実行区域 (スギ)	実行区域 (カラマツ)	除地	官民界	自動車道	作業道



植 付 請 負 箇 所 位 置 図







所在地：福島県耶麻郡北塩原村大字大塩字高曾根国有林378い林小班外

面 積	林小班	378い	378る（Ⅰ）	378る（Ⅱ）	378る（Ⅲ）	<div></div> <div>S= 1 : 5,000</div>	
	区域面積(ha)	1.04	2.29	1.10	2.21		
	実行面積(ha)	0.93	2.10	0.92	1.83		
	除地面積(ha)	0.11	0.19	0.18	0.38		
	備考						
凡 例	実行区域 （スギ）	実行区域 （カラマツ）	除地	官民界	自動車道	区域外作業道	作業道（除地）
							



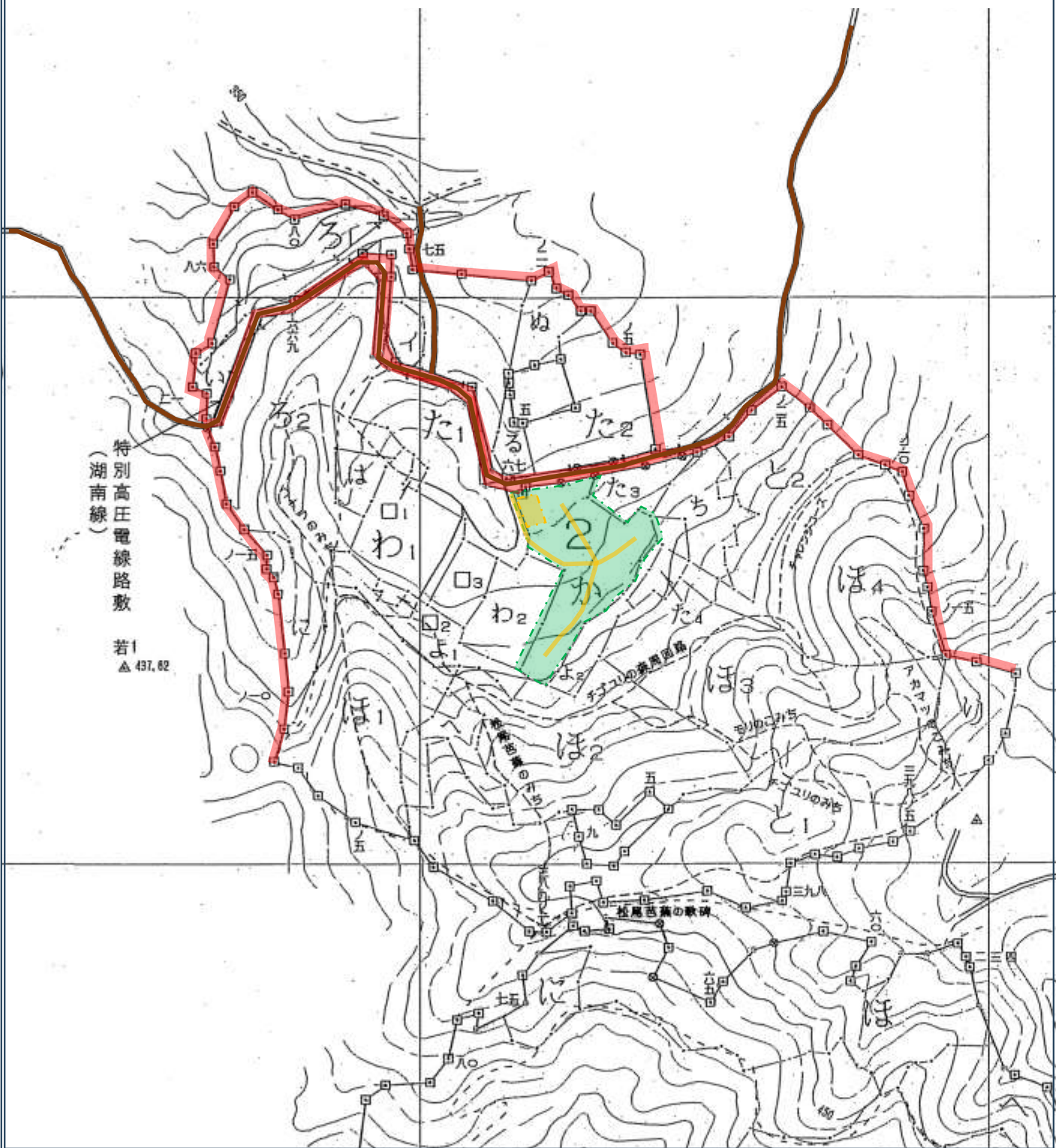
植 付 請 負 箇 所 位 置 図

所在地：福島県会津若松市一箕町大字八幡字吹屋山外I国有林2か林小班

面 積	林小班	2か				
	区域面積(ha)	1.15				
	実行面積(ha)	1.05				
	除地面積(ha)	0.10				
	備考					
凡例	実行区域 (スギ)	実行区域 (カラマツ)	除地	官民界	自動車道	作業道
						










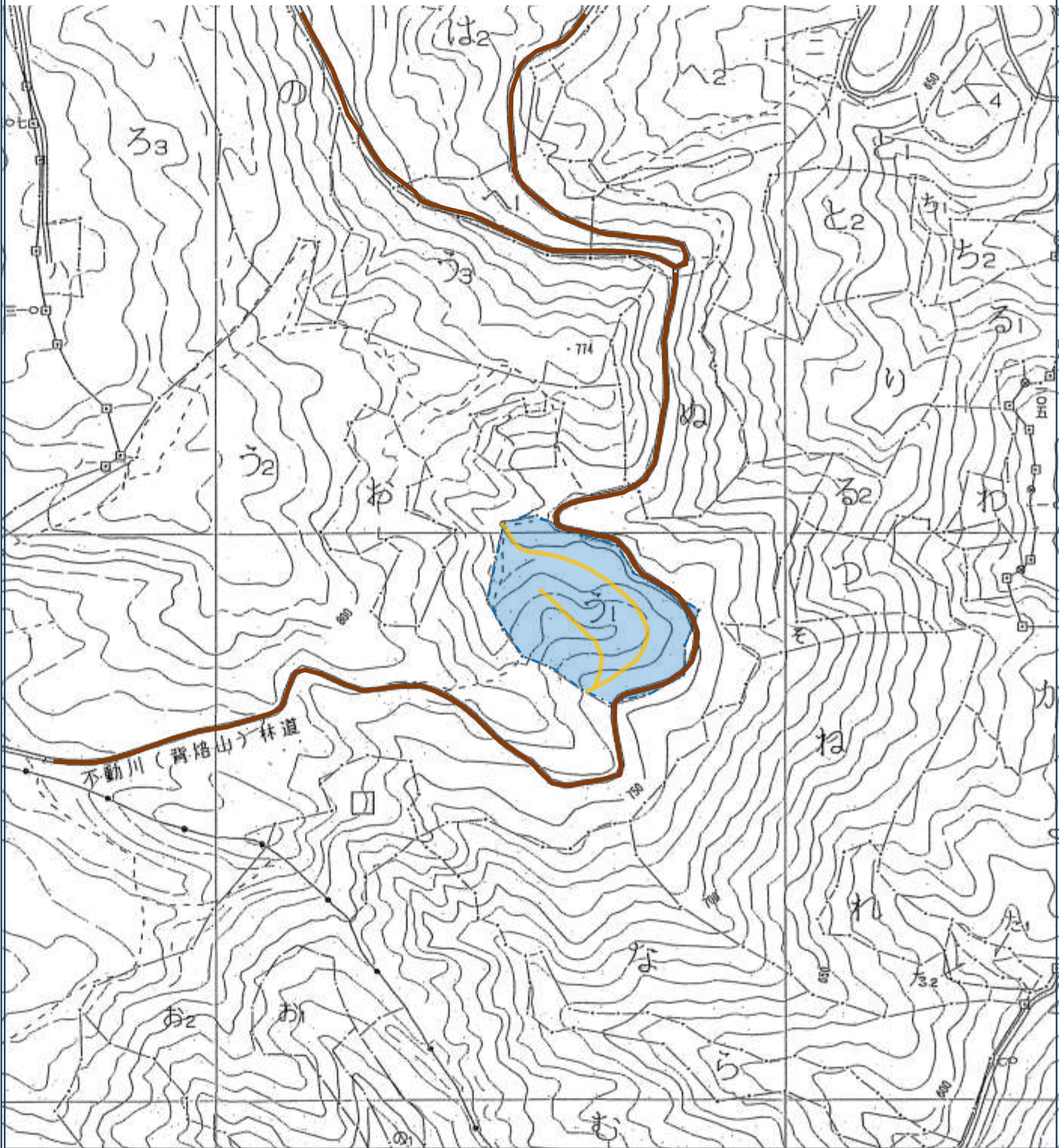
S=1:5,000



植 付 請 負 箇 所 位 置 図

所在地：福島県会津若松市湊町大字共和字背焙峠国有林14う1林小班

面 積	林小班	14う1					 S=1:5,000
	区域面積(ha)	1.91					
	実行面積(ha)	1.76					
	除地面積(ha)	0.15					
	備考						
凡 例	実行区域 (スギ)	実行区域 (カラマツ)	除地	官民界	自動車道	作業道	
							




植 付 請 負 箇 所 位 置 図

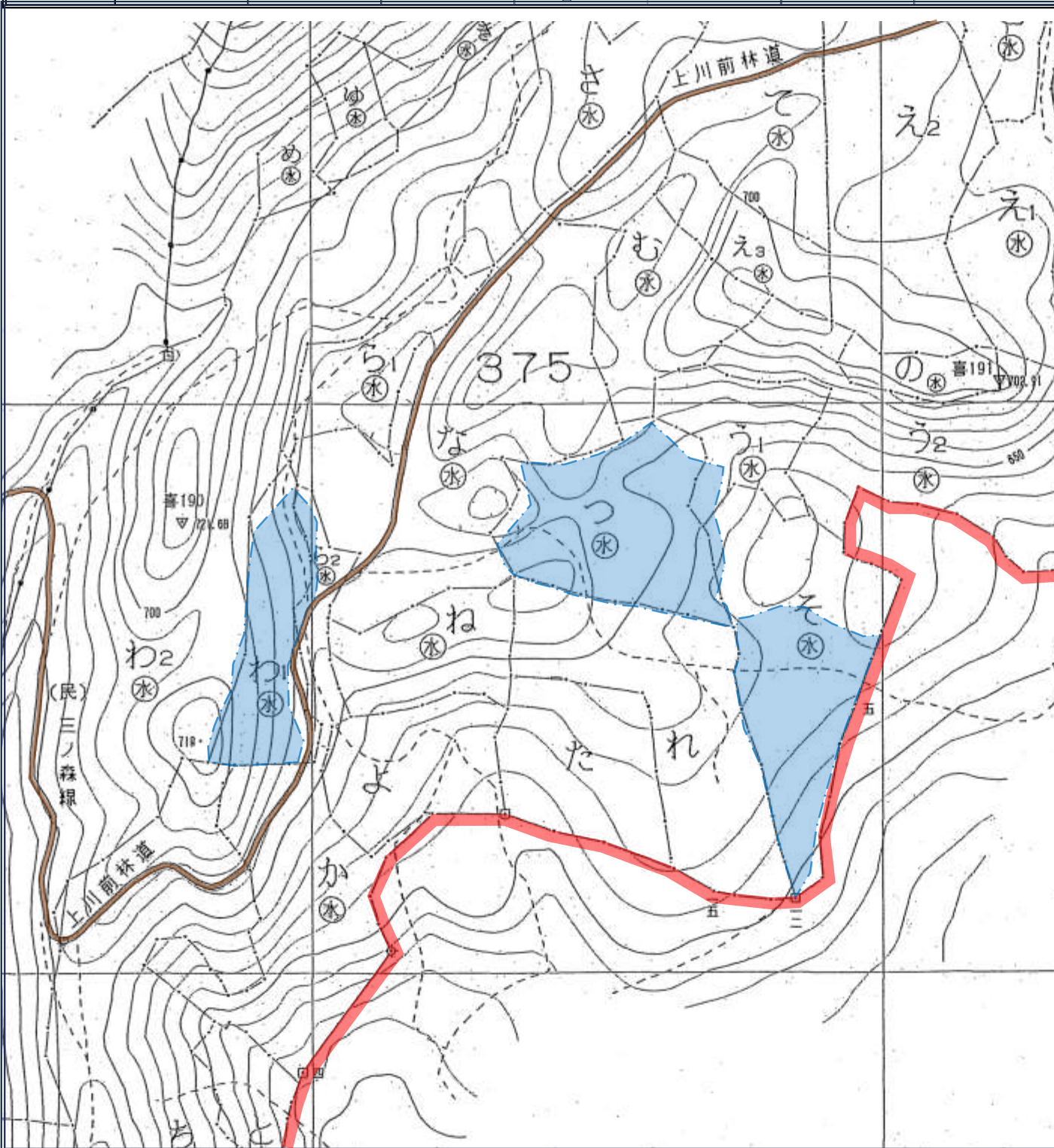
所在地：福島県耶麻郡北塩原村大字大塩字三ノ森国有林375林小班外2

面 積	林小班	375わ1	375そ	375つ		
	区域面積(ha)	1.35	1.70	2.36		
	実行面積(ha)	1.35	1.70	2.36		
	除地面積(ha)					
	備考					










S= 1 : 5,000

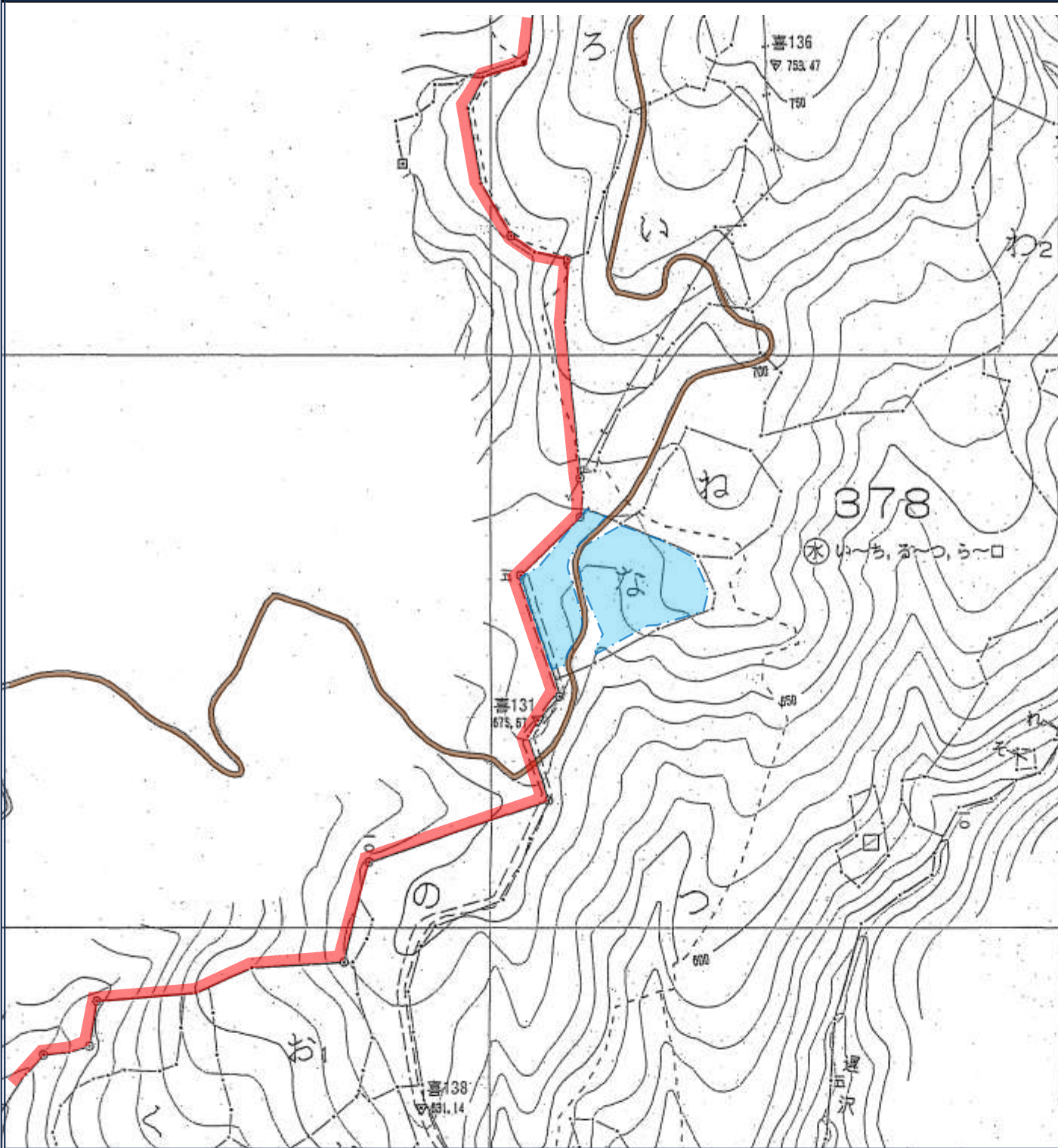
凡 例	実行区域 (スギ)	実行区域 (カラマツ)	除地	官民界	自動車道	作業道 (除地以外)
						



植 付 請 負 箇 所 位 置 図




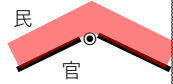


所在地：福島県耶麻郡北塩原村大字大塩字高曽根国有林378な林小班

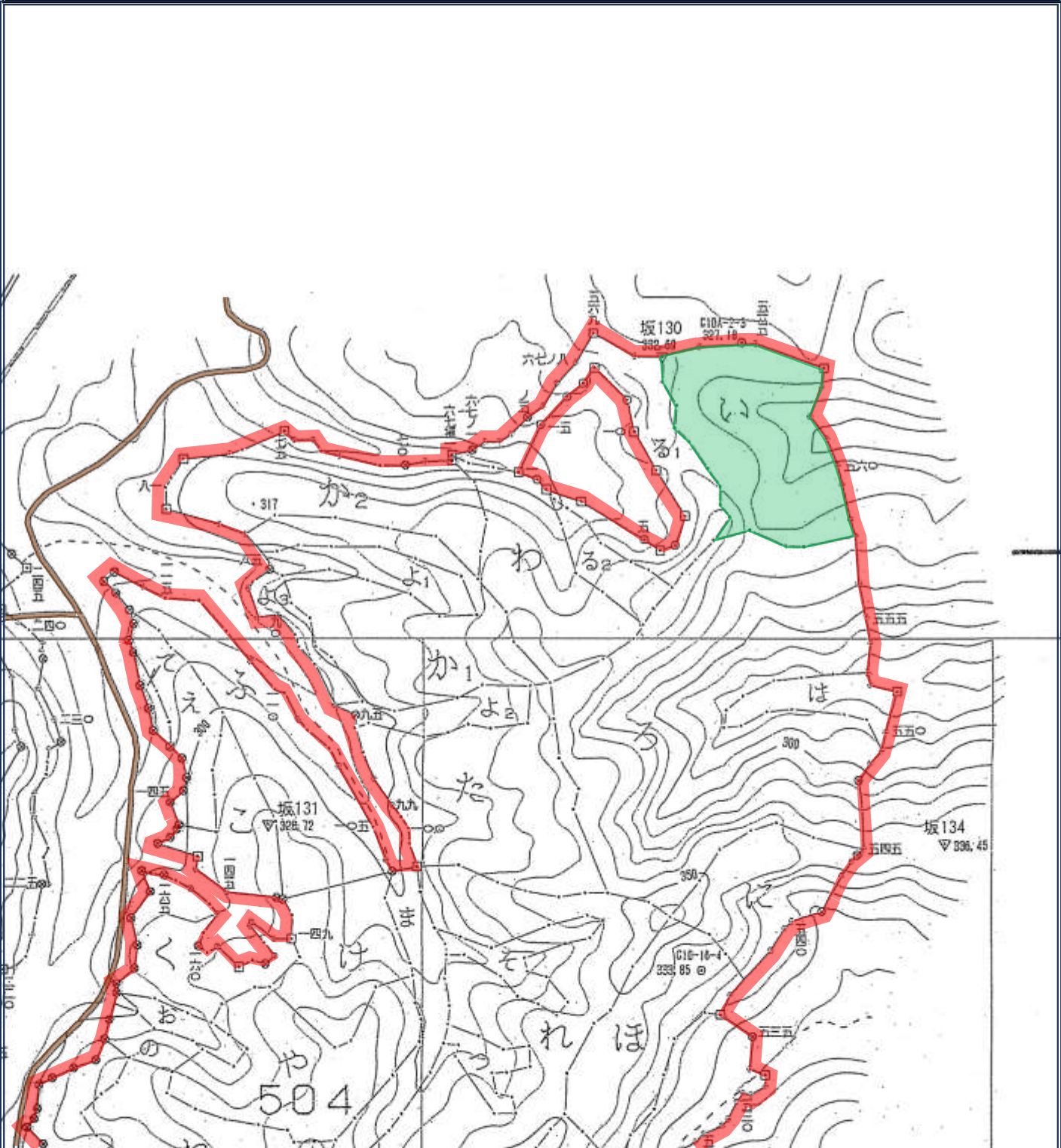
面 積	林小班	378な					 S= 1 : 5,000
	区域面積(ha)	1.23					
	実行面積(ha)	1.23					
	除地面積(ha)						
	備考						
凡例	実行区域 (スギ)	実行区域 (カラマツ)	除地	官民界	自動車道	作業道 (除地以外)	
							



植 付 請 負 箇 所 位 置 図






所在地：福島県河沼郡会津坂下町大字船杉字品ノ木澤国有林504い林小班

面 積	林小班	504い					 S= 1 : 5,000
	区域面積(ha)	2.16					
	実行面積(ha)	2.16					
	除地面積(ha)						
	備考						
凡 例	実行区域 (スギ)	除地	官民界	自動車道	作業道 (除地以外)		
							



植 付 請 負 箇 所 位 置 図

所在地：福島県大沼郡会津美里町大字佐賀瀬川字大貝澤山国有林517の1林小班

面 積	林小班	517の1				
	区域面積(ha)	2.87				
	実行面積(ha)	2.69				
	除地面積(ha)	0.18				
	備考					
凡 例	実行区域 (スギ)	除地	官民界	自動車道	作業道 (除地以外)	
						



S=1:5,000

