

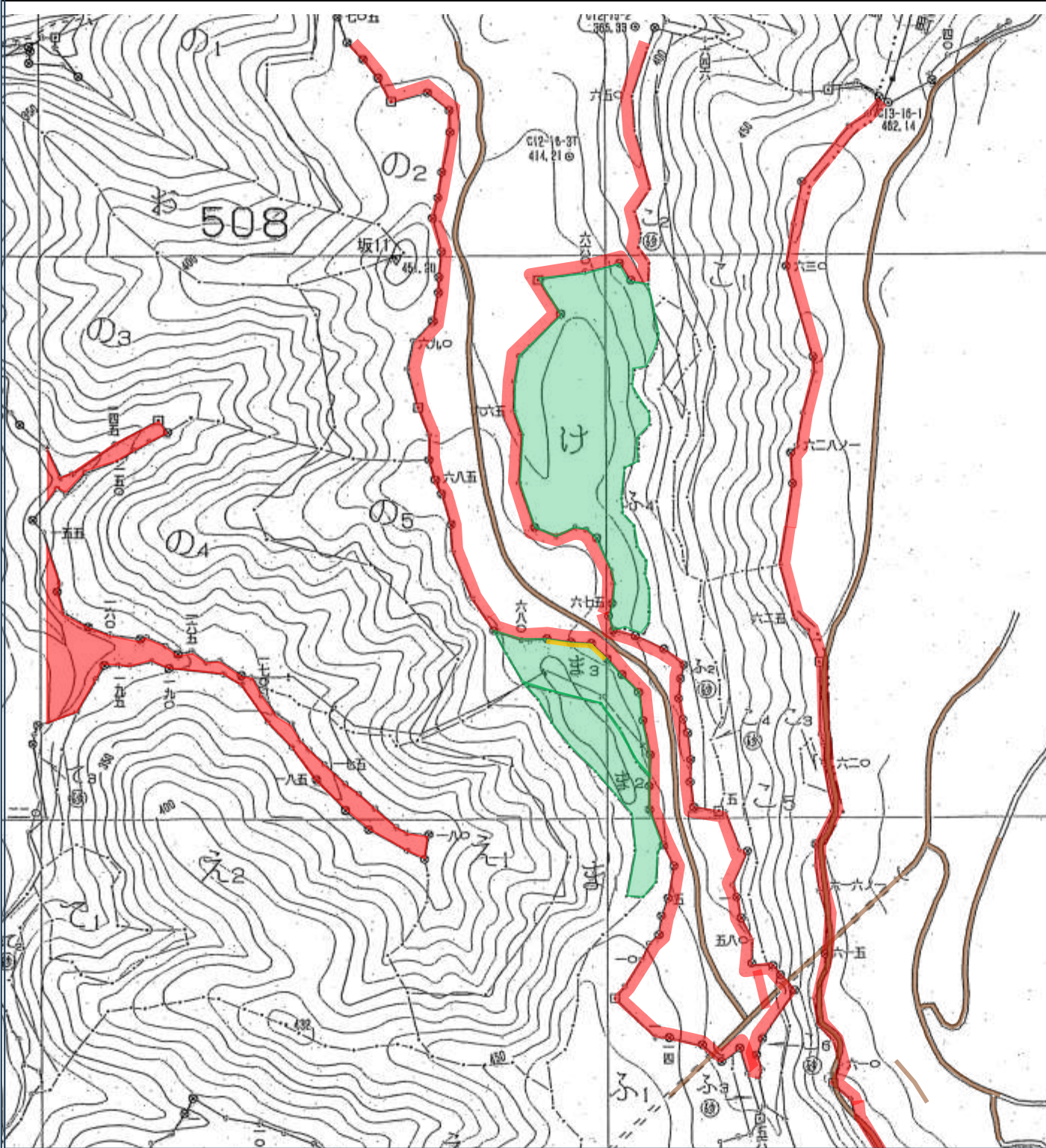
位置箇所負請刈下図

所在地：福島県河沼郡柳津町大字大柳字萬歳国有林508ま2林小班外2

面積	林小班	508ま2	508ま3	508け		
	区域面積(ha)	0.58	0.54	1.99		
	実行面積(ha)	0.58	0.52	1.99		
	除地面積(ha)		0.02			
	備考					

S= 1 : 5,000

凡例	実行区域	除地	官民界	自動車道	作業道	歩道








所在地：福島県大沼郡会津美里町大字沼田字館ヶ曾根国有林512ふ林小班

Topographic map of the Katsuragi area in Nara Prefecture, Japan. The map shows contour lines, a red boundary line, and a green shaded area. A yellow shaded area is also visible. The map includes labels for '坂152' (Saka 152) and '坂4' (Saka 4). A legend in the top right corner indicates that the area is 'excluding the area around the Katsuragi River' (excluding the area around the Katsuragi River).

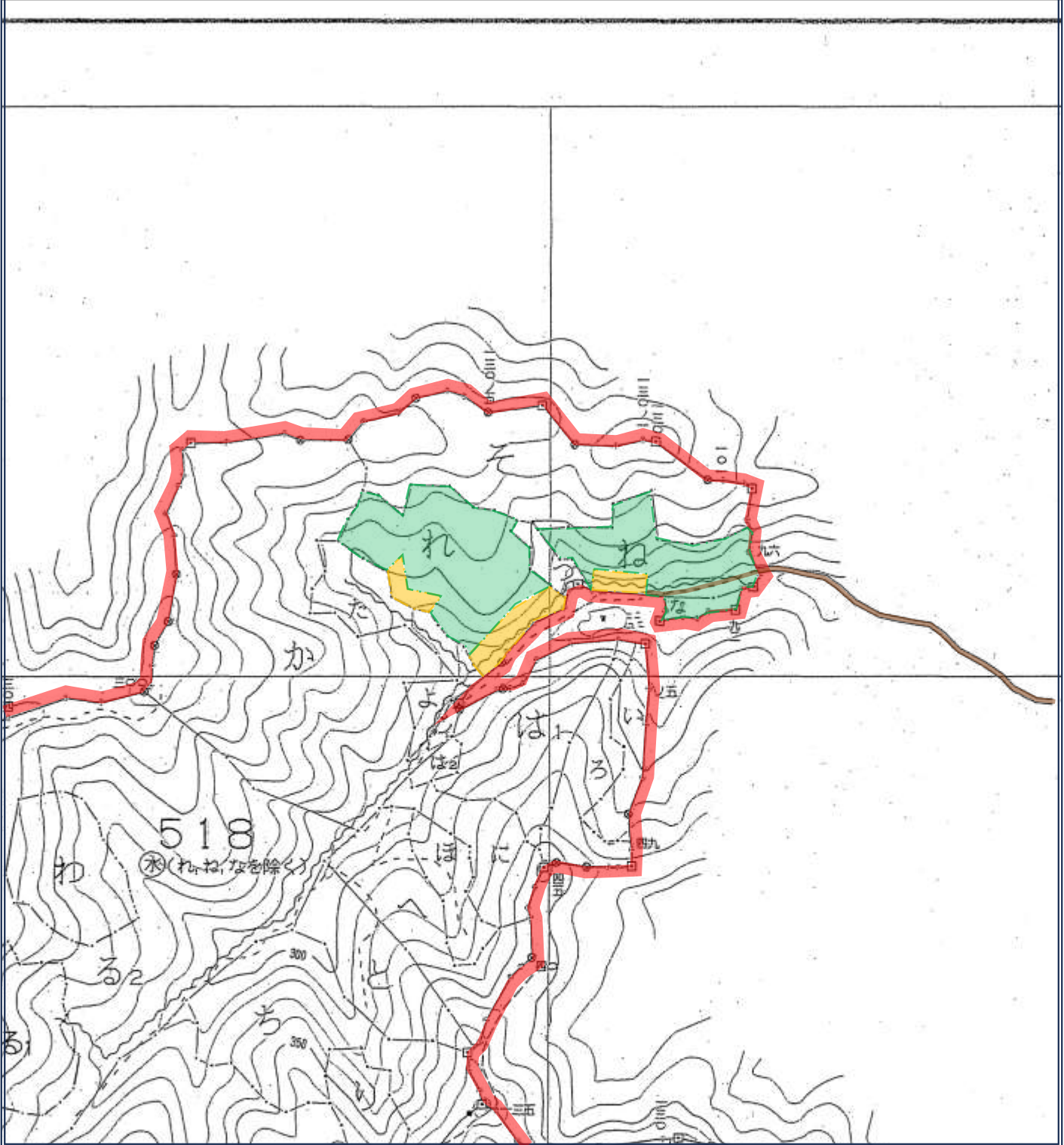
下 刈 請 負 箇 所 位 置 図

所在地：福島県大沼郡会津美里町大字米田字中ノ沢国有林518れ林小班外

面 積	林小班	518れ	518ね			
	区域面積(ha)	1.70	1.06			
	実行面積(ha)	1.40	0.96			
	除地面積(ha)	0.30	0.10			
	備考					
凡 例	実行区域	除地	官民界	自動車道	作業道 (除地以外)	
						



S= 1 : 5,000



下 刈 請 負 箇 所 位 置 図

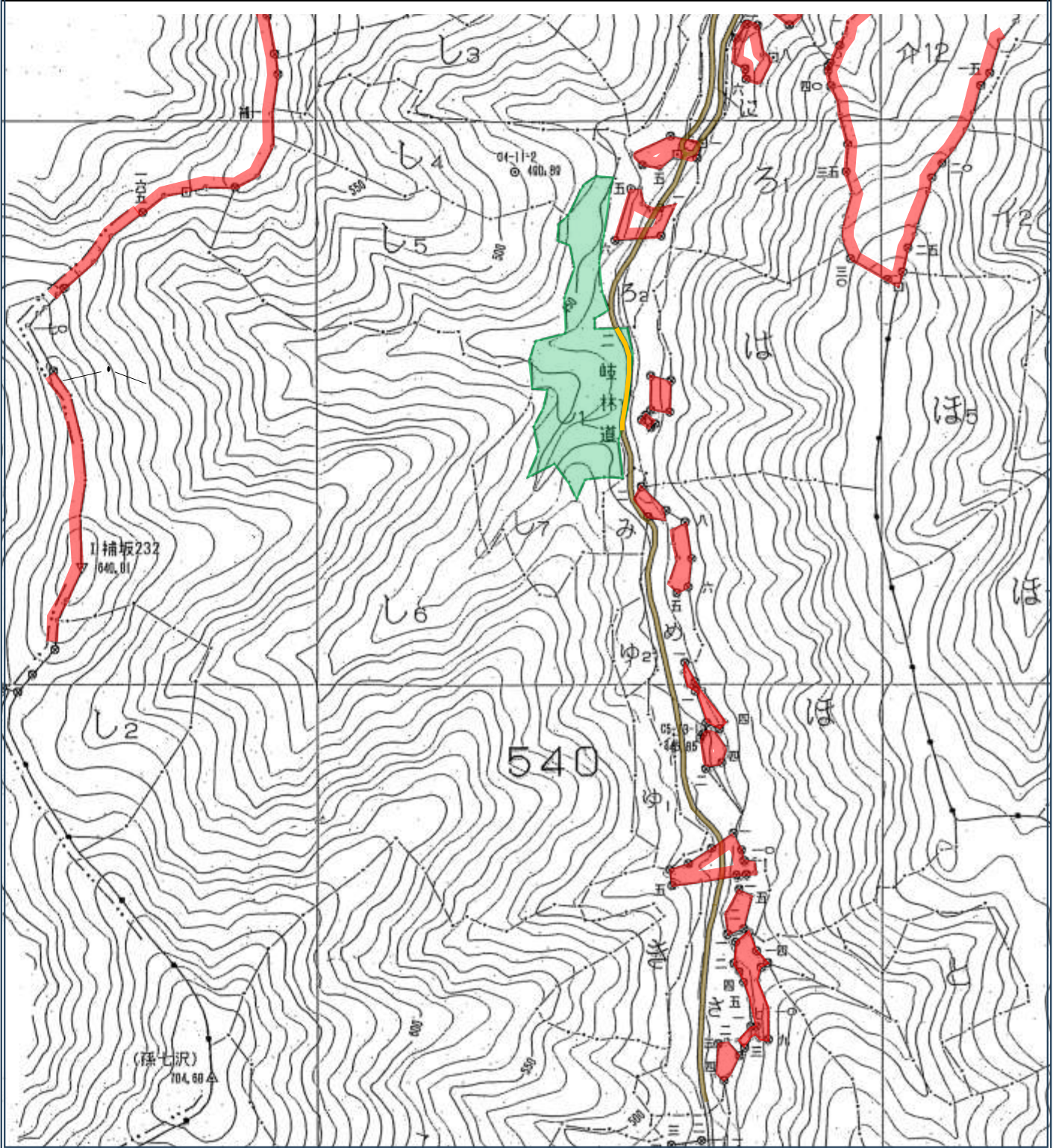
所在地：福島県河沼郡柳津町大字黒沢字居利矢麻国有林540㌔I林小班

面 積	林小班	540㌔I				
	区域面積(ha)	1.53				
	実行面積(ha)	1.46				
	除地面積(ha)	0.07				
	備考					






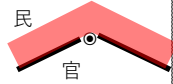


S= 1 : 5,000

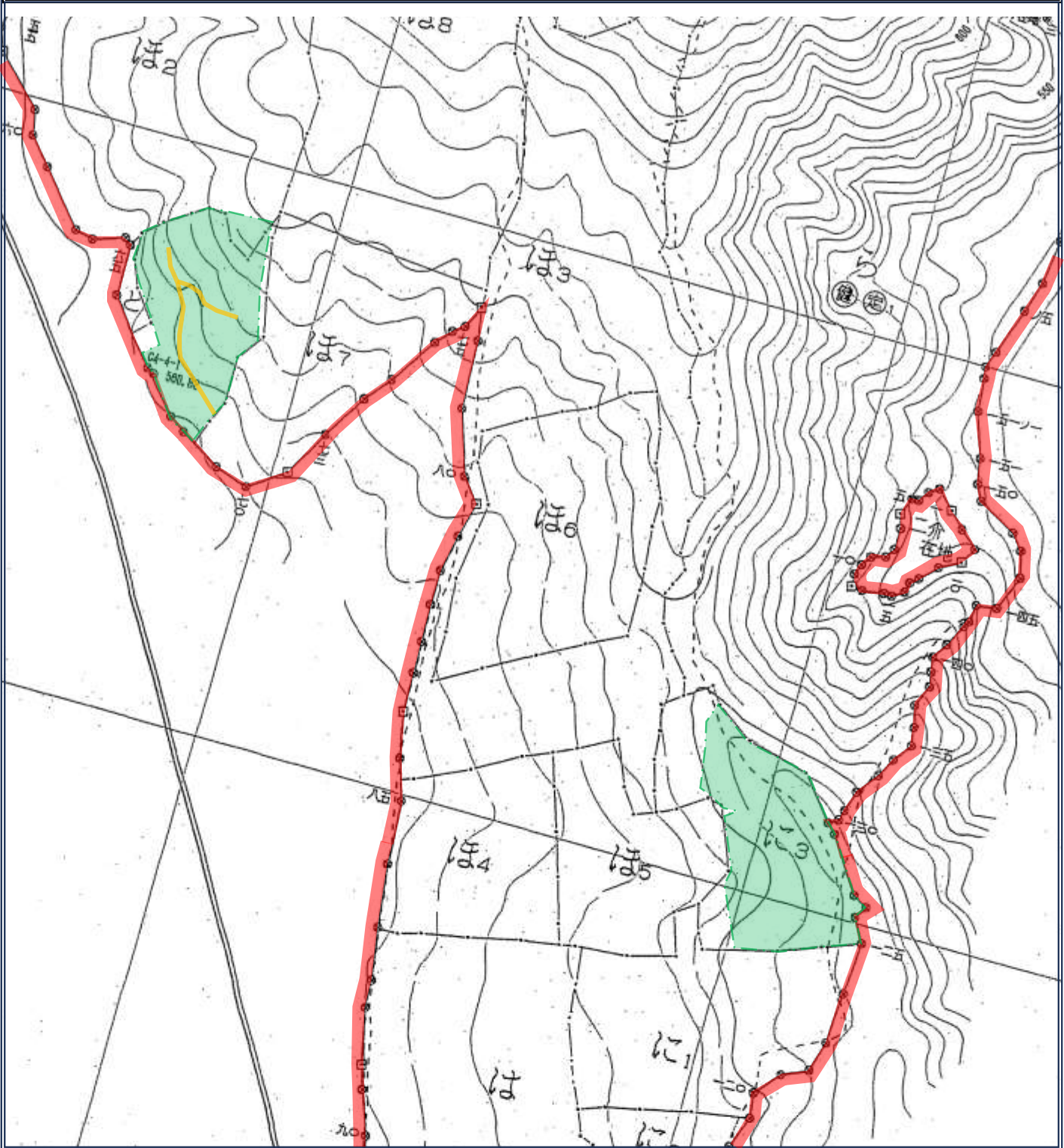
凡例	実行区域	除地	官民界	自動車道	作業道	歩道



下 刈 請 負 箇 所 位 置 図

所在地：福島県大沼郡金山町大字太郎布字惣山国有林548に3林小班外

面 積	林小班	548に3	548へ				 S= 1 : 5,000
	区域面積(ha)	1.71	1.68				
	実行面積(ha)	1.71	1.58				
	除地面積(ha)		0.10				
	備考						
凡 例	実行区域	除地	官民界	自動車道	作業道 (除地以外)		
							










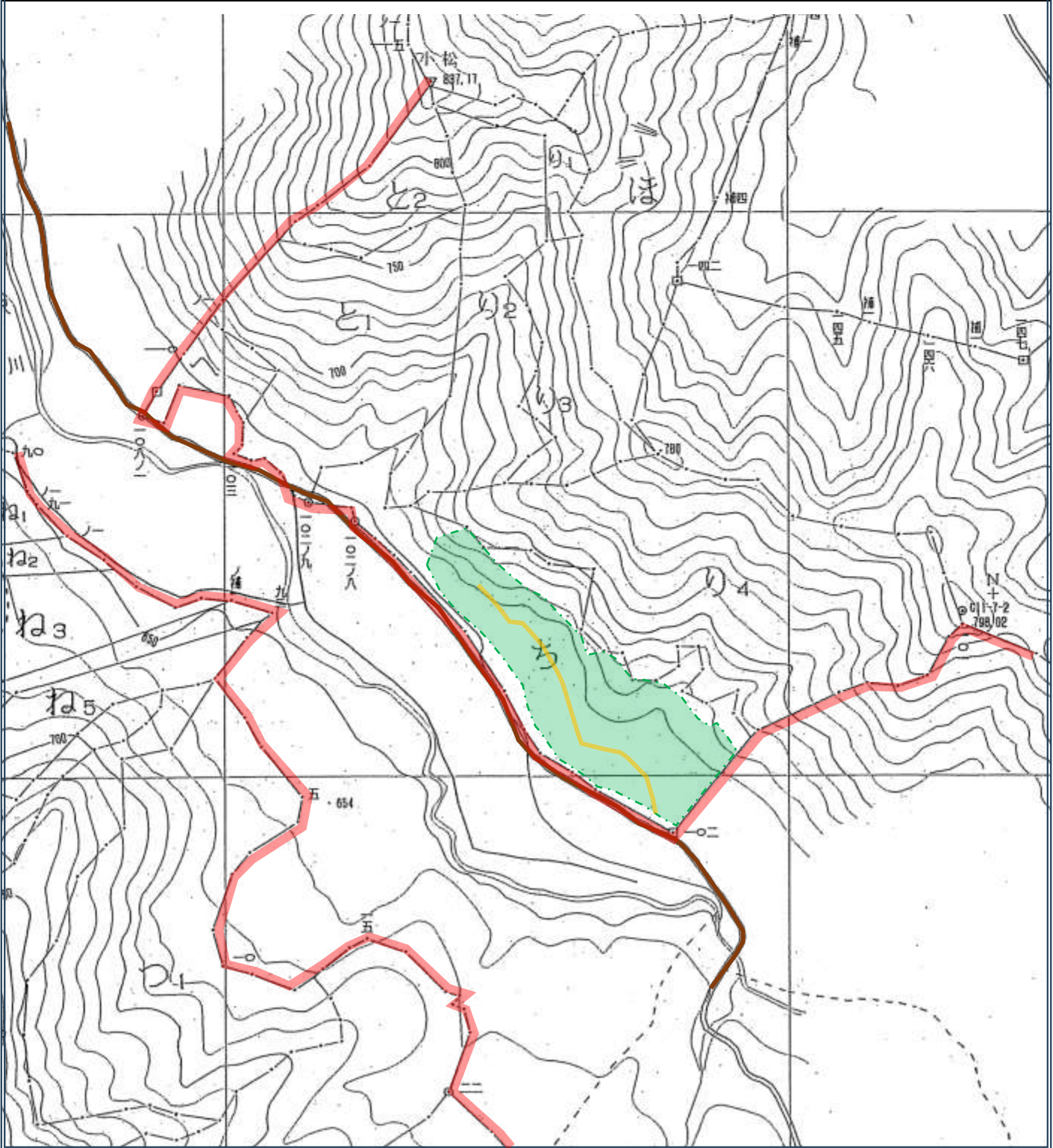
所在地：福島県大沼郡昭和村大字喰丸字館越国有林567㊦林小班

Topographic map showing contour lines and a red boundary. Three green shaded regions are labeled (I), (II), and (III). The map includes Japanese text labels: た, よ, ぬ, ほ, い, は, 互窪 670.12, 南1介, 南2介, 南3介. A brown line runs through the center, and a red line follows the outer edge of the shaded regions.

下 刈 請 負 箇 所 位 置 図

所在地：福島県大沼郡昭和村大字大芦字御前岳国有林582ち林小班

面 積	林小班	582ち					 S= 1 : 5,000
	区域面積(ha)	2.47					
	実行面積(ha)	2.40					
	除地面積(ha)	0.07					
	備考						
凡 例	実行区域	除地	官民界	自動車道	作業道	歩道	
							



下 刈 請 負 箇 所 位 置 図

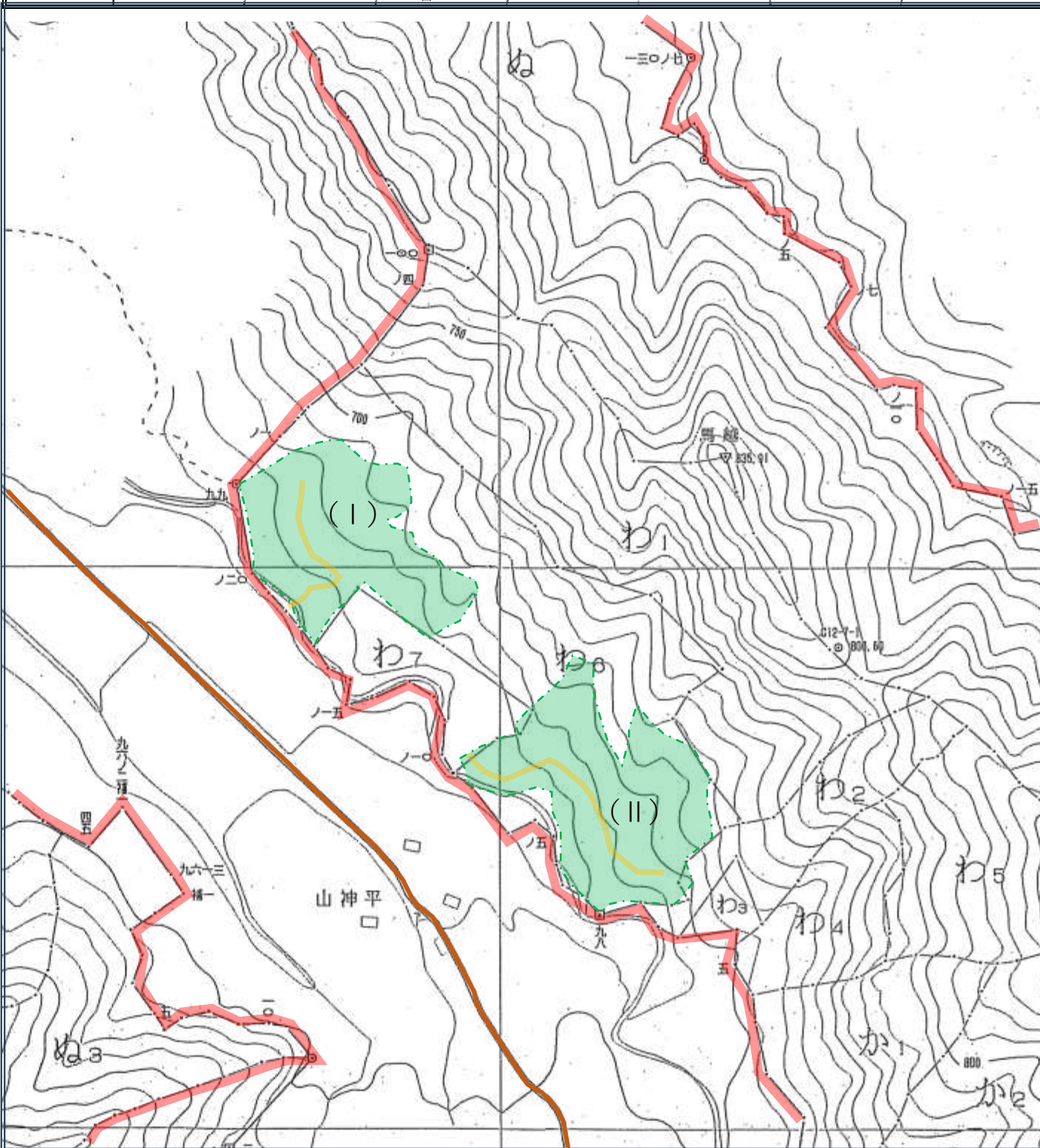
所在地：福島県大沼郡昭和村大字大芦字御前岳国有林582わ6林小班

面 積	林小班	582わ6(Ⅰ)	582わ6(Ⅱ)			
	区域面積(ha)	2.20	2.48			
	実行面積(ha)	2.15	2.41			
	除地面積(ha)	0.05	0.07			
	備考					



S=1:5,000

凡例	実行区域	除地	官民界	自動車道	作業道	歩道









所在地：福島県大沼郡昭和村大字野尻字戸中澤国有林605に林小班外2

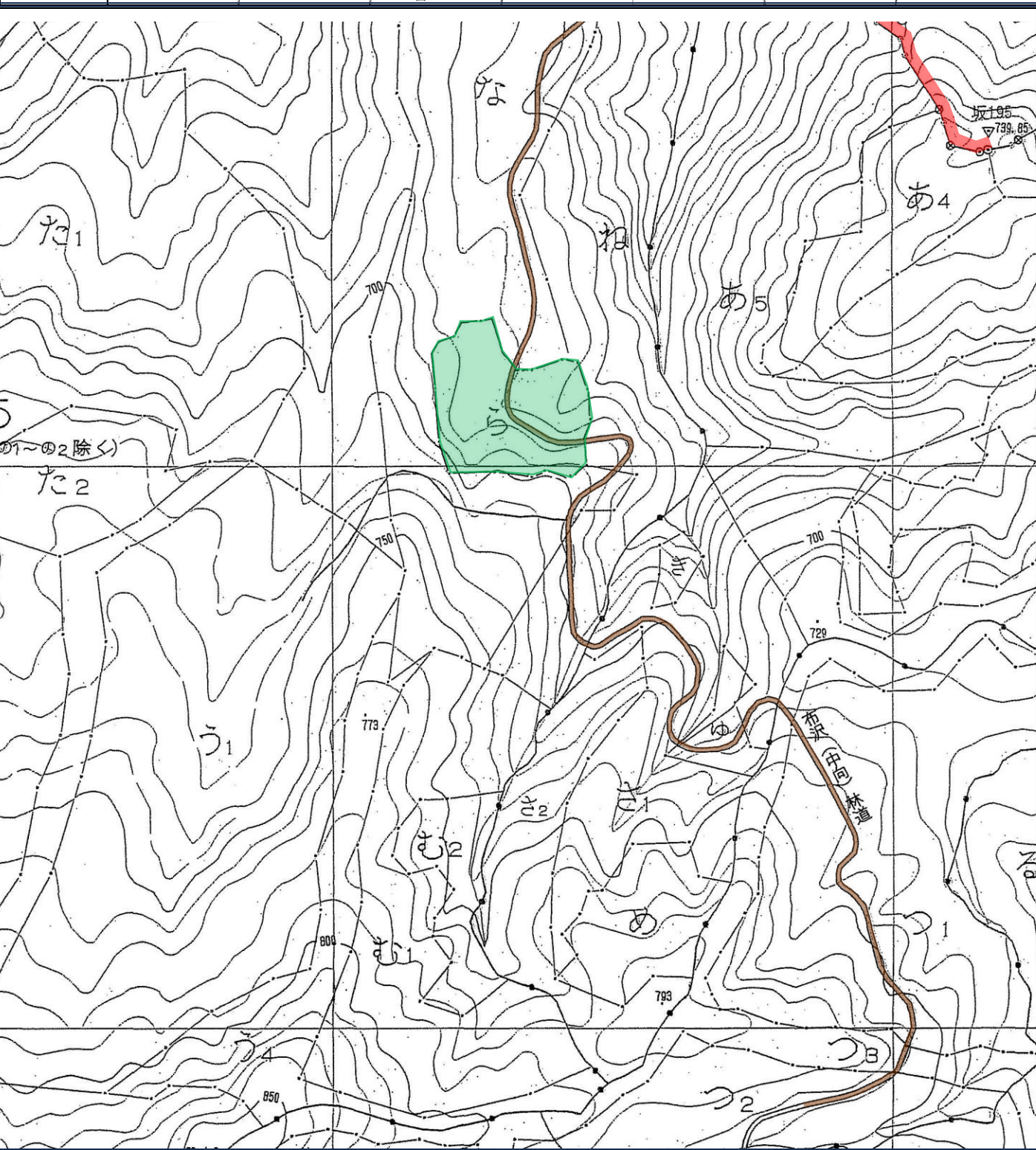
所在地：福島県大沼郡昭和村大字野尻字戸中澤国有林605ら林小班

面 積	林小班	605㍓				
	区域面積(ha)	1.47				
	実行面積(ha)	1.33				
	除地面積(ha)	0.14				
	備考					









S= 1 : 5,000

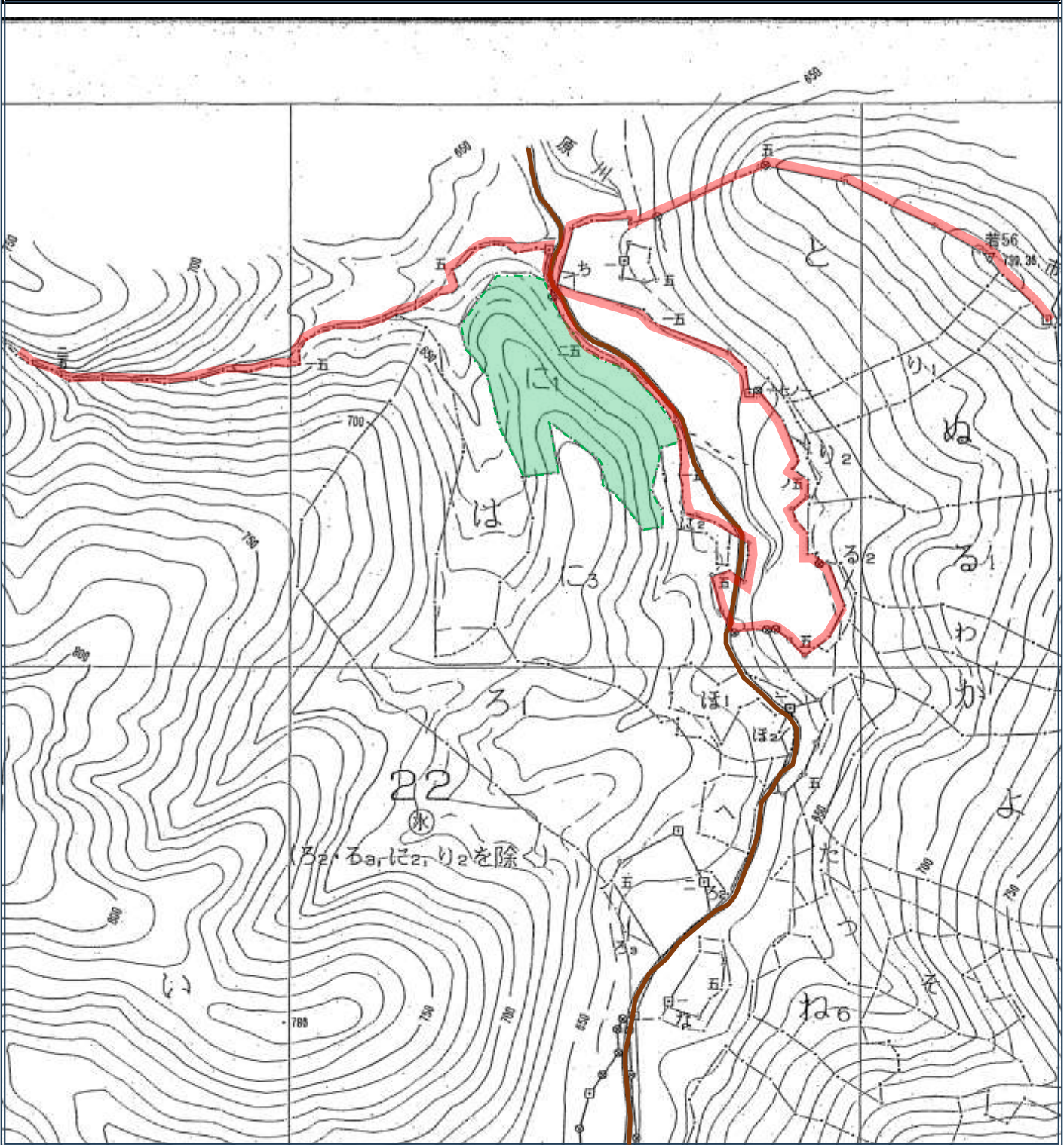
凡例	实行区域	除地	官民界	自動車道	作業道	歩道
						



除 伐 請 負 箇 所 位 置 図

所在地：福島県会津若松市湊町大字原字布引山国有林22に1林小班

面 積	林小班	22に1					 S= 1 : 5,000
	区域面積(ha)	1.95					
	実行面積(ha)	1.95					
	除地面積(ha)						
	備考						
凡 例	実行区域	除地	官民界	自動車道	作業道 (除地以外)		
							



除 伐 請 負 箇 所 位 置 図

所在地：福島県喜多方市塩川町中屋沢字北唐沢国有林389と1・と2林小班

面 積	林小班	389と1	389と2			
	区域面積(ha)	2.08	5.64			
	実行面積(ha)	1.84	4.47			
	除地面積(ha)	0.24	1.17			
	備考					










S=1:5,000

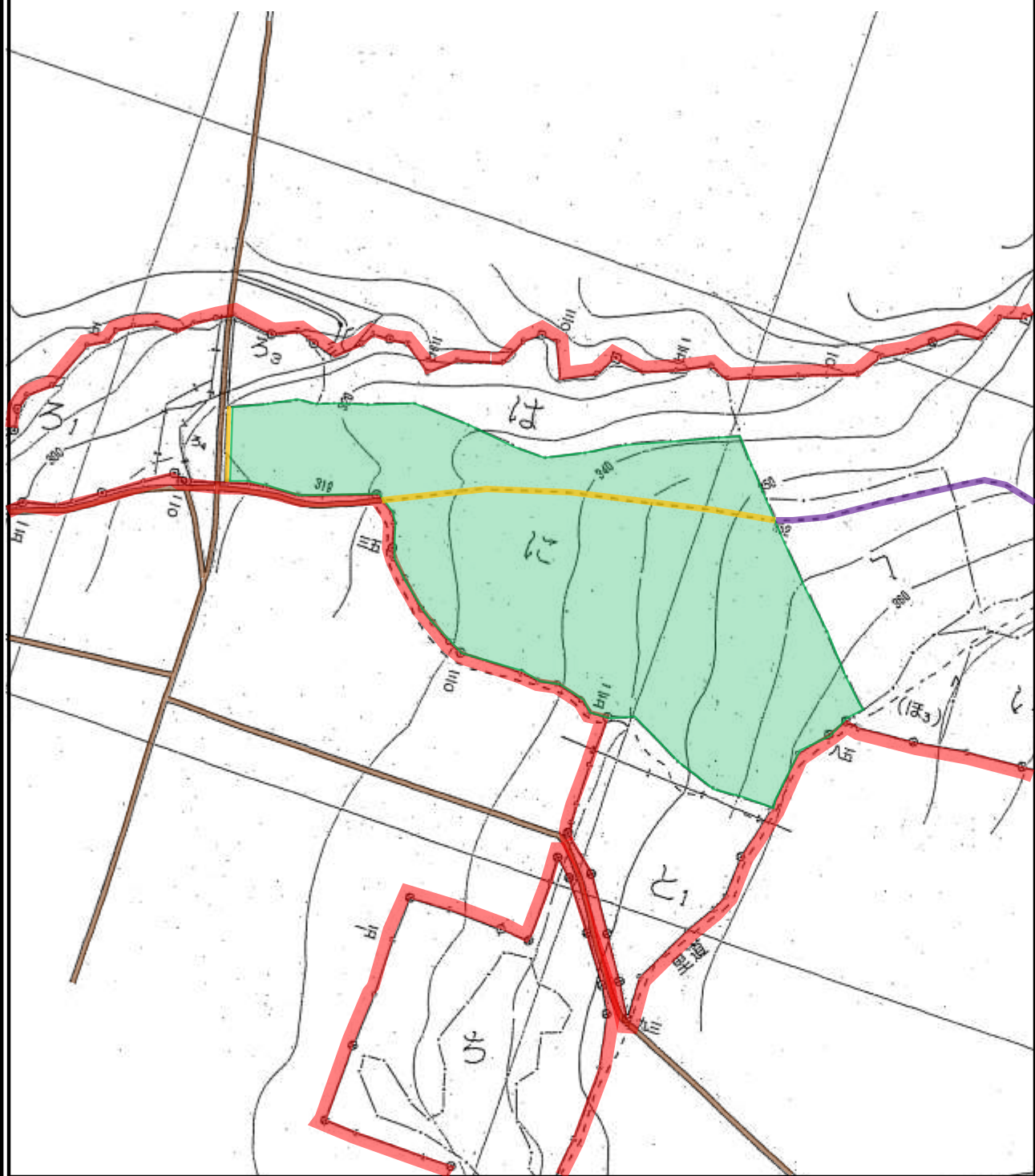
凡例	実行区域	除地	官民界	自動車道	作業道	歩道	



除 伐 請 負 箇 所 位 置 図








所在地：福島県喜多方市塩川町中屋沢字北唐沢国有林389に林小班

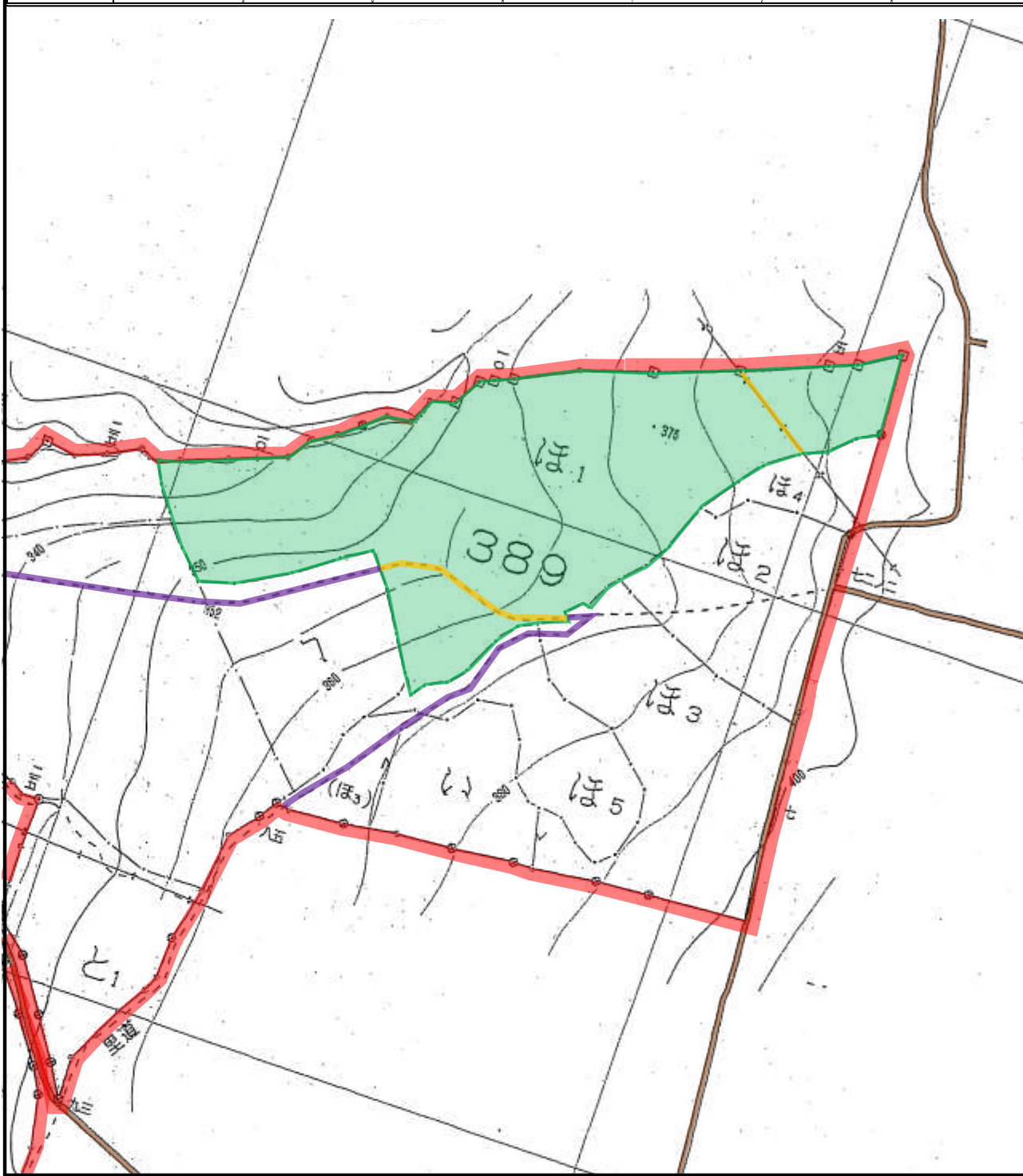
面 積	林小班	389に					 S=1:5,000
	区域面積(ha)	8.68					
	実行面積(ha)	7.70					
	除地面積(ha)	0.98					
	備考						
凡例	実行区域	除地	官民界	自動車道	作業道	歩道	
							



除 伐 請 負 箇 所 位 置 図


所在地：福島県喜多方市塩川町中屋沢字北唐沢国有林389ほ1林小班

面 積	林小班	389ほ1					 S= 1 : 5,000
	区域面積(ha)	8.13					
	実行面積(ha)	7.63					
	除地面積(ha)	0.50					
	備考						
凡例	実行区域	除地	官民界	自動車道	作業道	歩道	
							



除 伐 請 負 箇 所 位 置 図

所在地：福島県喜多方市塩川町中屋沢字水山国有林388㌔I林小班

面 積	林小班	388㌔I					 S=1:5,000
	区域面積(ha)	1.22					
	実行面積(ha)	0.86					
	除地面積(ha)	0.36					
	備考						
凡例	実行区域	除地	官民界	自動車道	作業道	歩道	
	