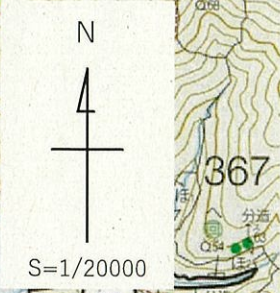


令和6年度収穫予定箇所  
 喜多方市岩月町宮津字大佛山国有林  
 368林班に、み小班



368林班に林小班  
 (部分林)

地緑の回廊

368林班み林小班  
 (部分林)

事項	記事
調査箇所	



令和6年度

喜多方市岩月町宮津字大佛山国有林



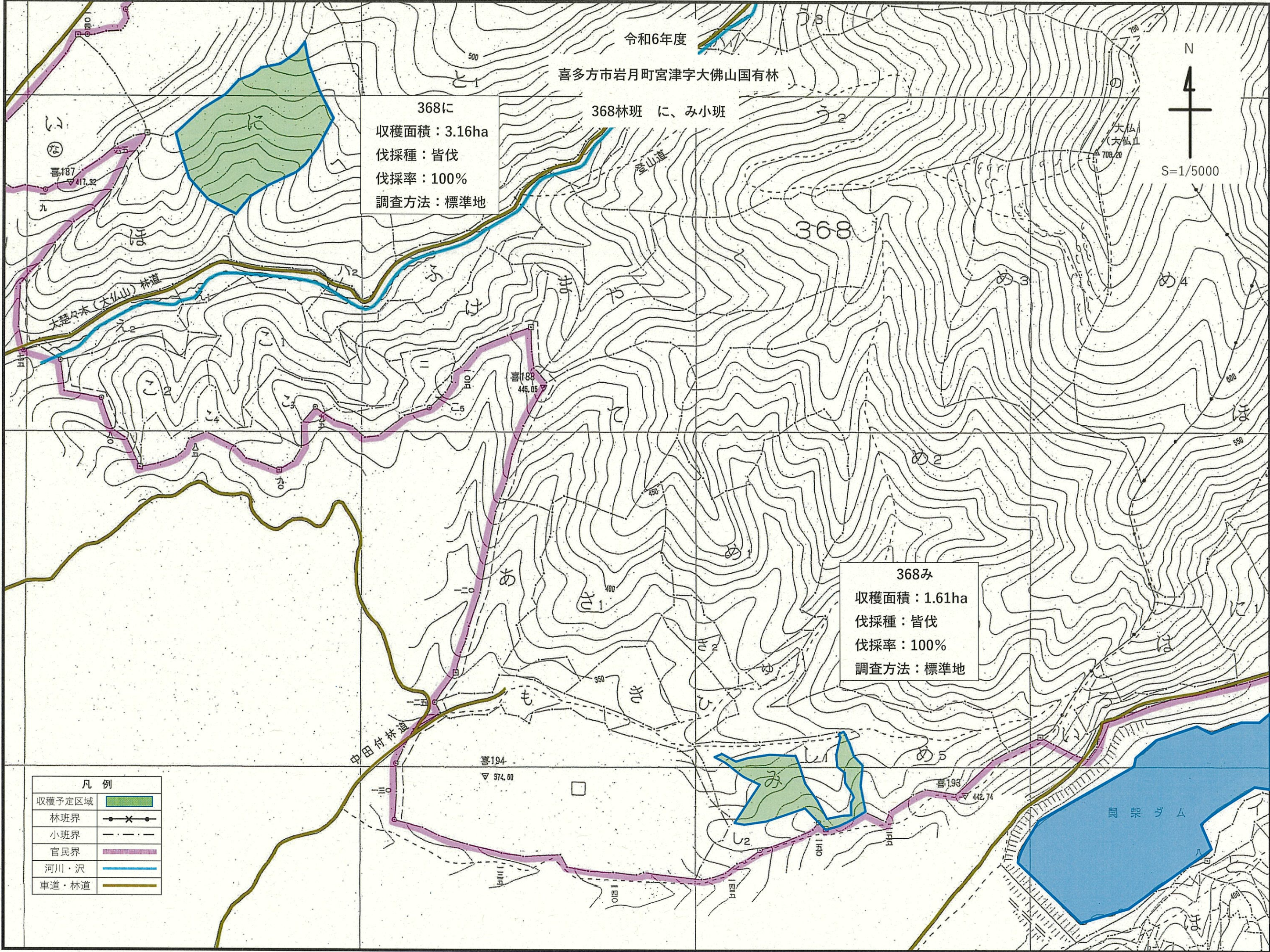
S=1/5000

368に  
 収穫面積：3.16ha  
 伐採種：皆伐  
 伐採率：100%  
 調査方法：標準地

368林班 に、み小班

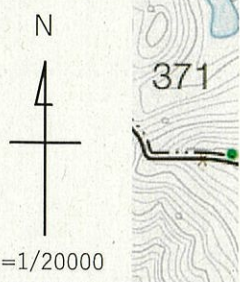
368み  
 収穫面積：1.61ha  
 伐採種：皆伐  
 伐採率：100%  
 調査方法：標準地

凡例	
収穫予定区域	
林班界	
小班界	
官民界	
河川・沢	
車道・林道	

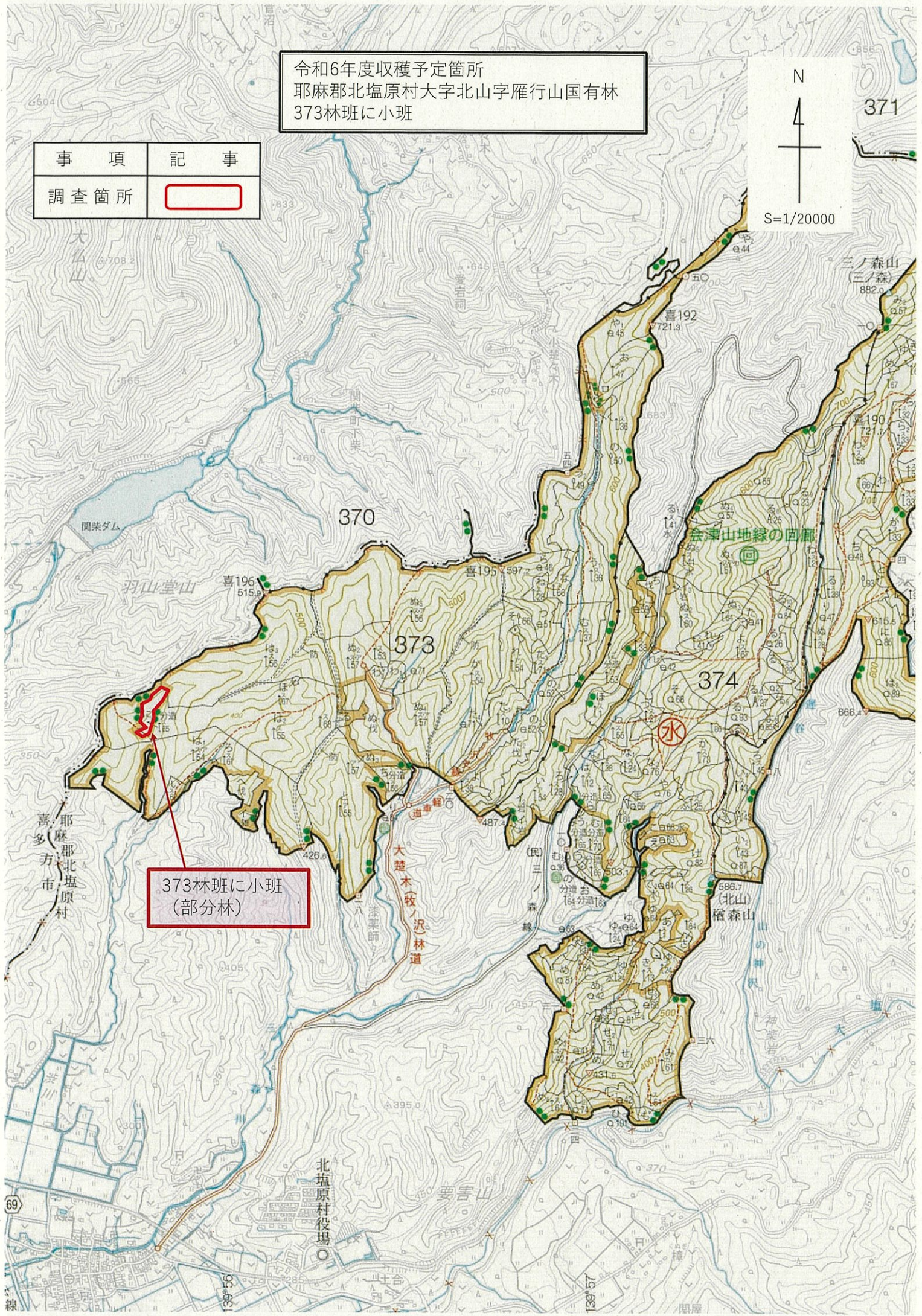




令和6年度収穫予定箇所  
 耶麻郡北塩原村大字北山字雁行山国有林  
 373林班に小班



事項	記事
調査箇所	<span style="border: 1px solid red; display: inline-block; width: 20px; height: 10px;"></span>



373林班に小班  
 (部分林)

耶麻郡北塩原村

北塩原村役場

大楚木牧ノ沢林道

会澤山地縁の回廊

水

北山  
 檜森山

69

138°57'

856

650.4

663.3

大仏山

関柴ダム

羽山堂山

喜196  
515.9

370

373

374

喜192  
721.3

三ノ森山  
 (三ノ森)  
 882.0

喜190  
721.1

喜195  
597.2

487.4

439.5

426.6

395.0

450

138°57'

856

650.4

663.3

大仏山

関柴ダム

羽山堂山

喜196  
515.9

370

373

374

喜192  
721.3

三ノ森山  
 (三ノ森)  
 882.0

喜190  
721.1

喜195  
597.2

487.4

439.5

426.6

395.0

450

138°57'

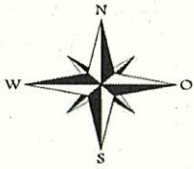
856



令和6年度

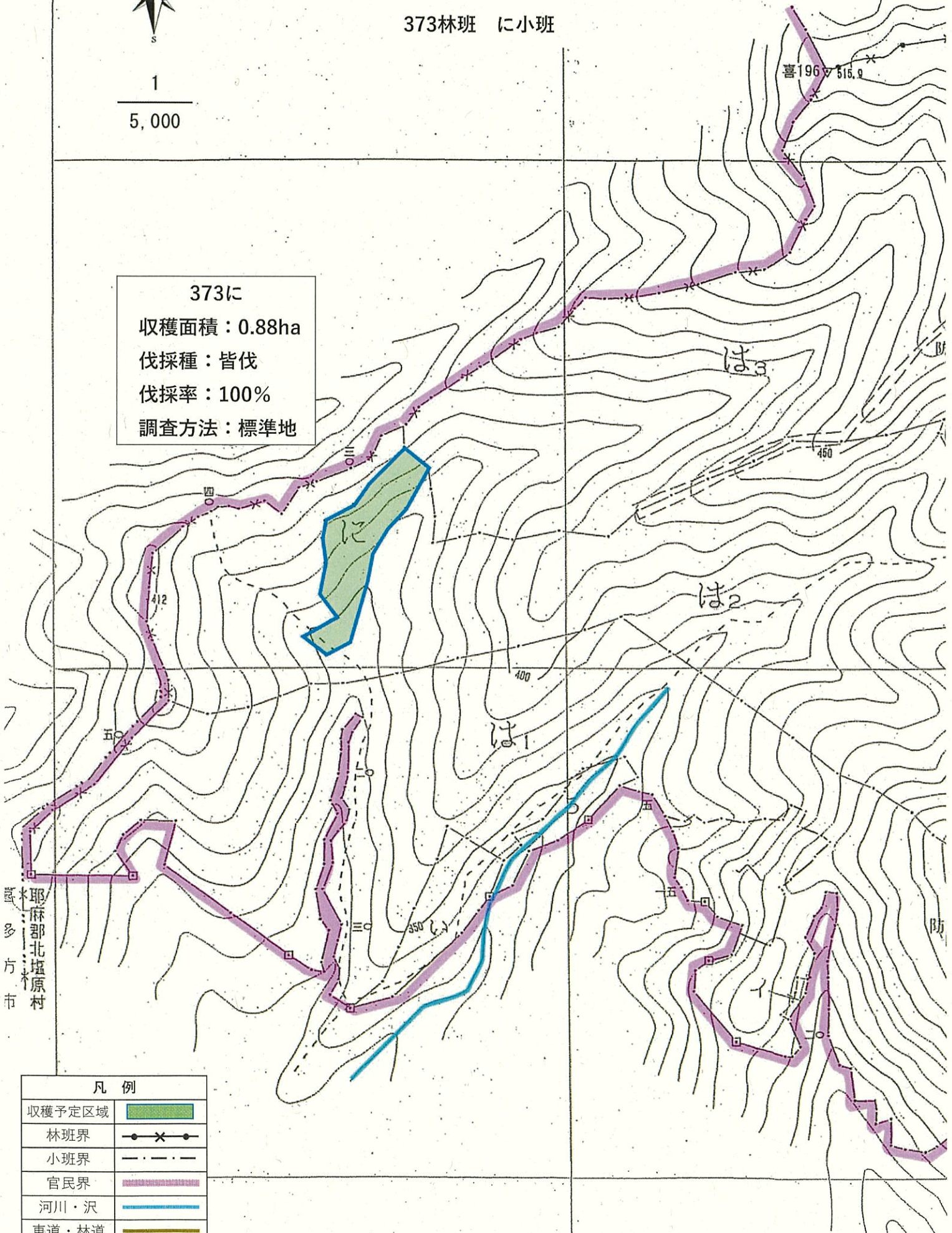
耶麻郡北塩原村大字北山字雁行山国有林

373林班 に小班



1  
5,000

373に  
収穫面積：0.88ha  
伐採種：皆伐  
伐採率：100%  
調査方法：標準地



耶麻郡北塩原村  
多方市

凡例	
収穫予定区域	
林班界	
小班界	
官民界	
河川・沢	
車道・林道	



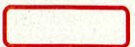
令和6年度収穫予定箇所  
 喜多方市塩川町中屋沢字水山国有林外1筆  
 388林班し7林小班、389林班は林小班

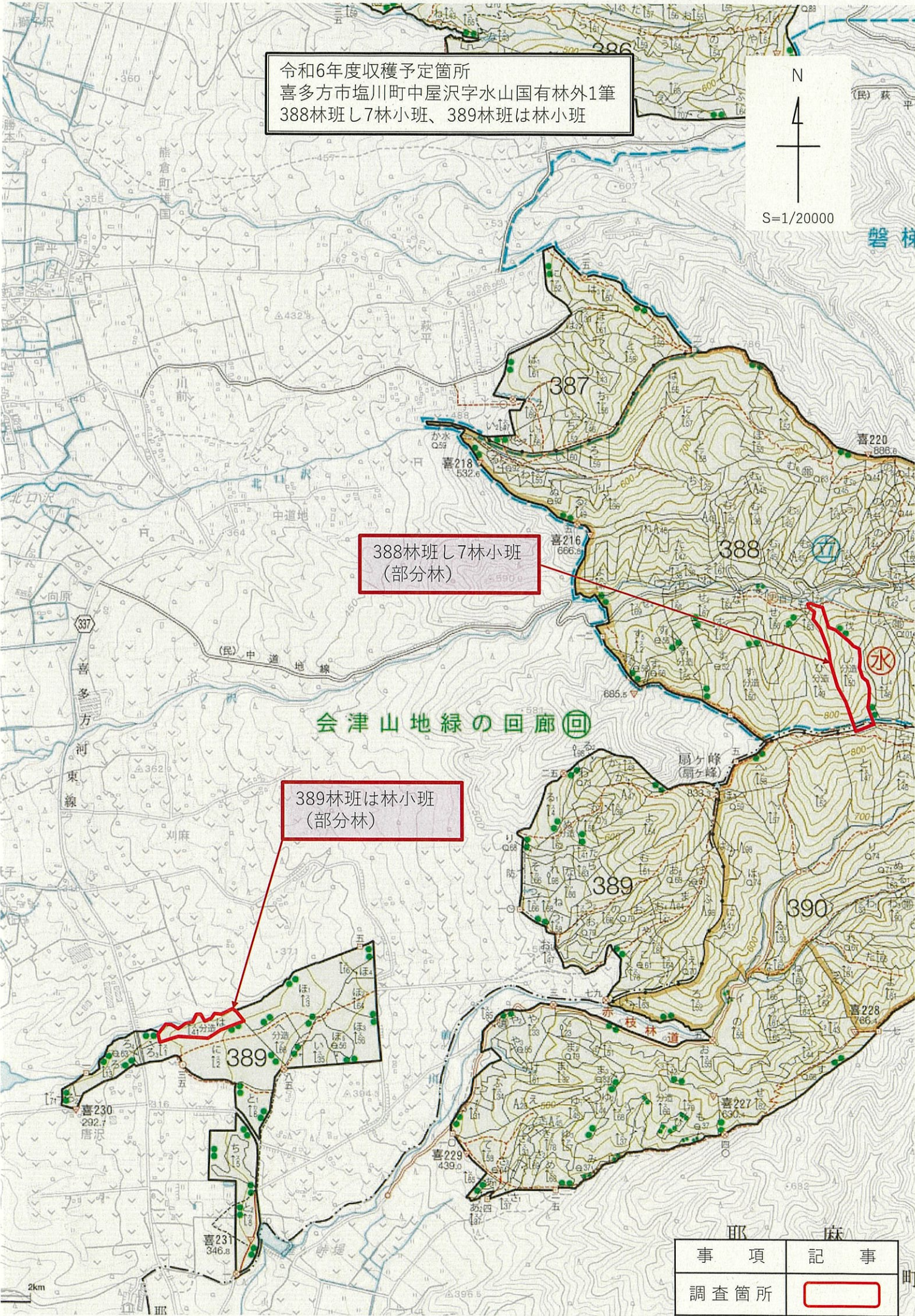
N  
 S=1/20000

388林班し7林小班  
 (部分林)

389林班は林小班  
 (部分林)

会津山地緑の回廊

事項	記事
調査箇所	



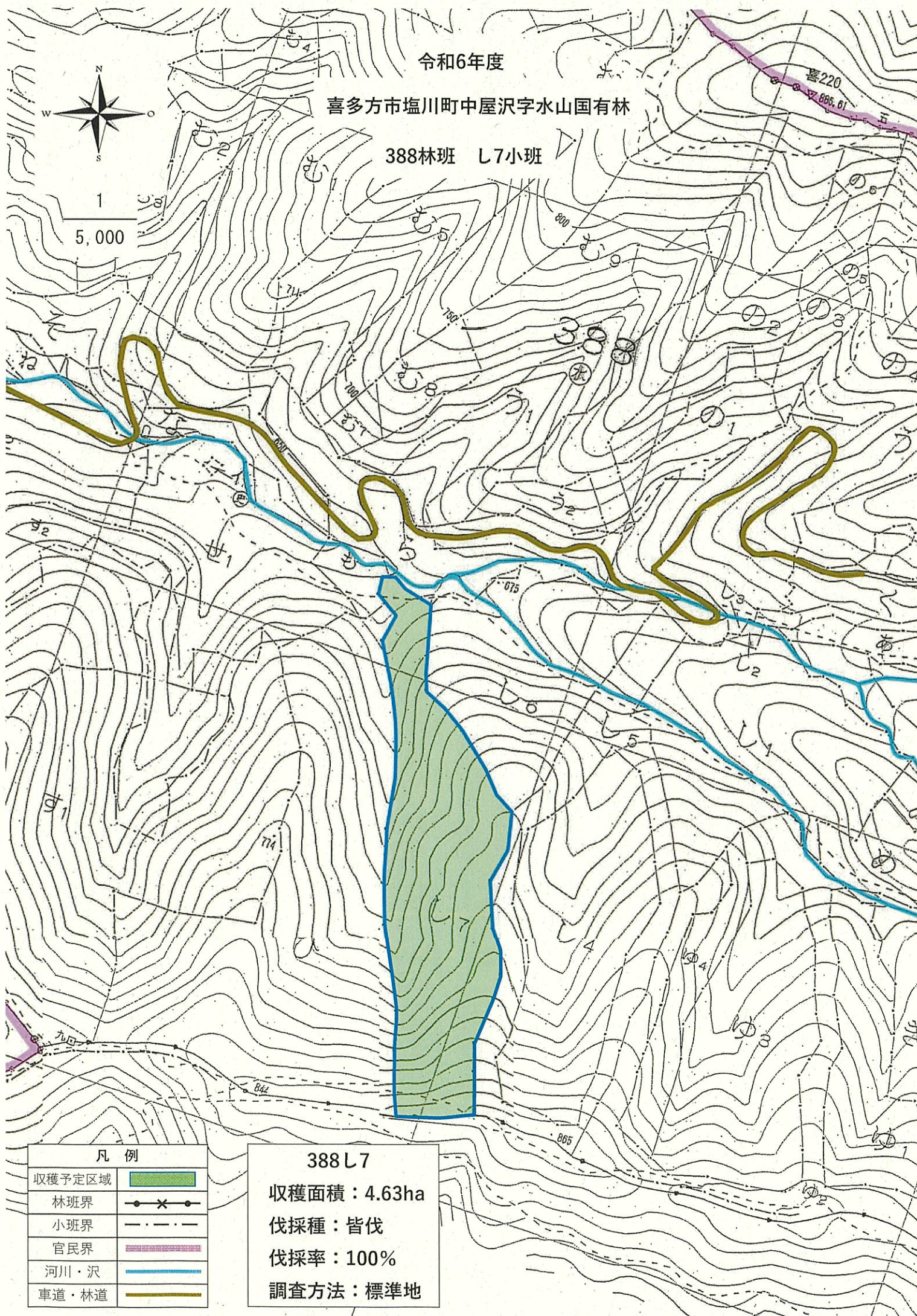


令和6年度

喜多方市塩川町中屋沢字水山国有林

388林班 L7小班

1  
5,000



凡例

収穫予定区域	
林班界	
小班界	
官民界	
河川・沢	
車道・林道	

388 L7

収穫面積：4.63ha

伐採種：皆伐

伐採率：100%

調査方法：標準地



令和6年度

喜多方市塩川町中屋沢字北唐沢国有林

389林班 は小班

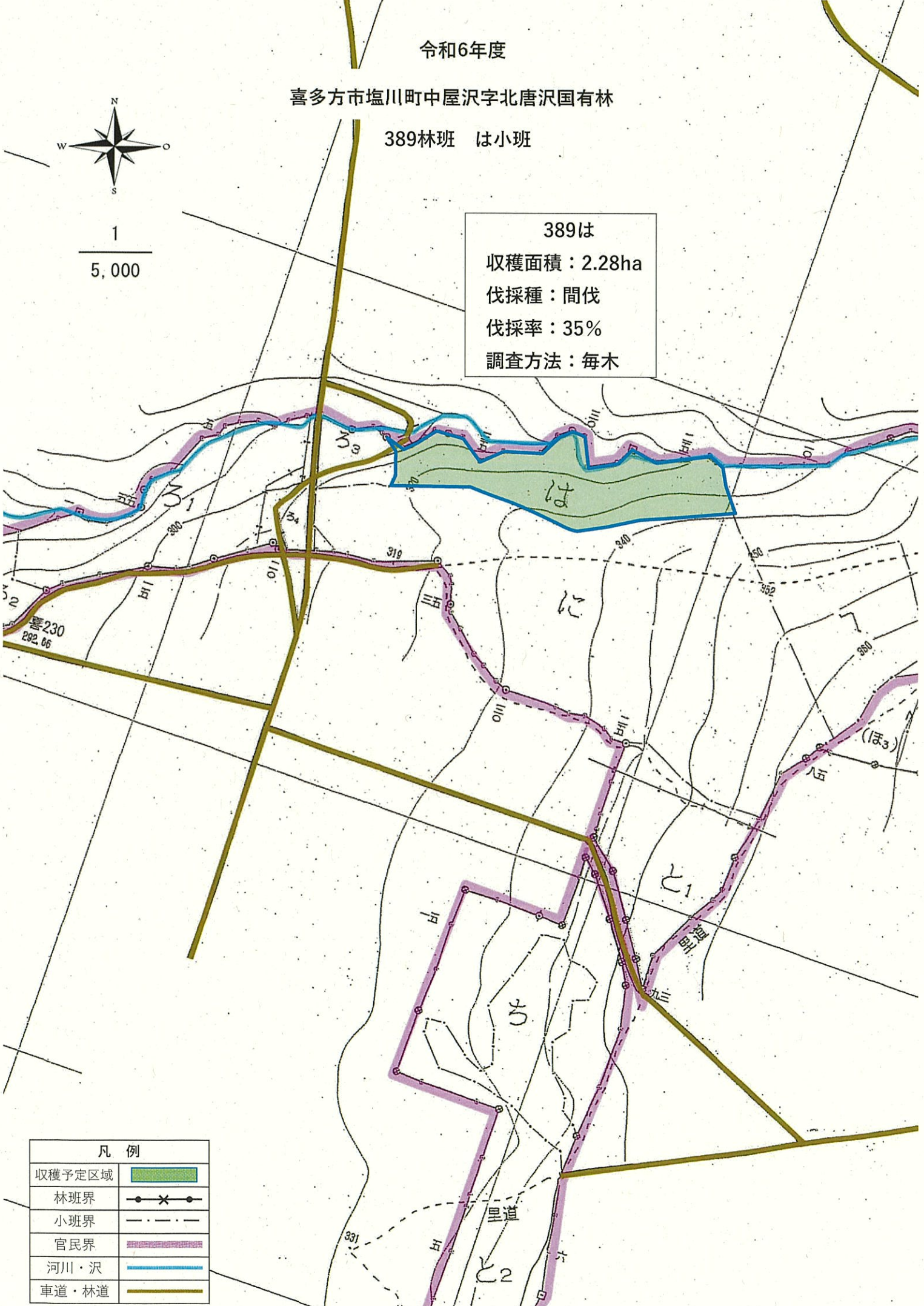
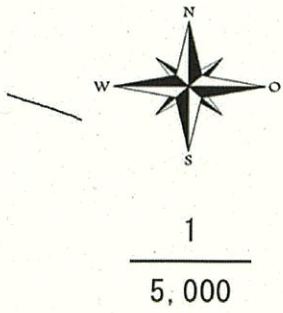
389は

収穫面積：2.28ha

伐採種：間伐

伐採率：35%

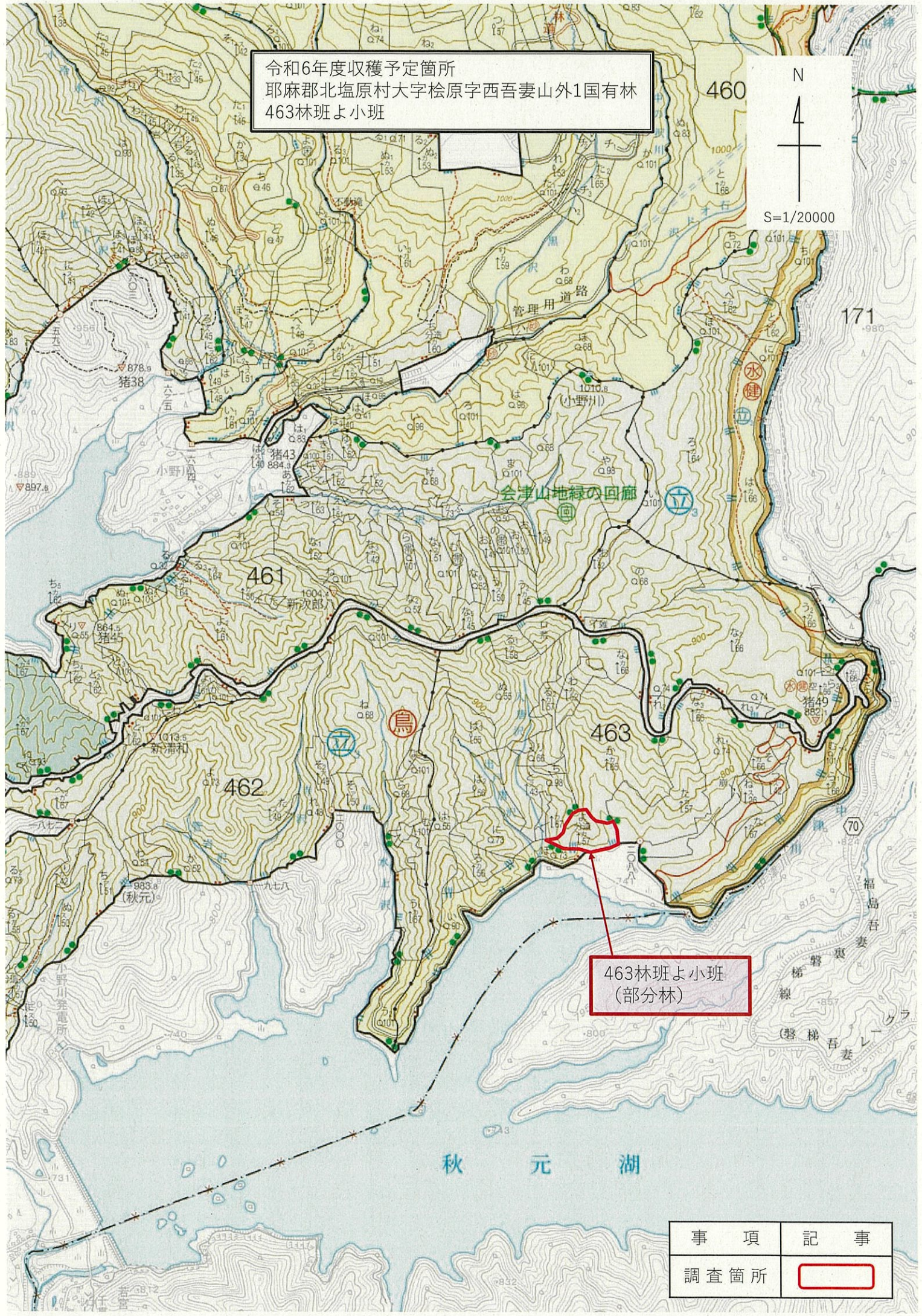
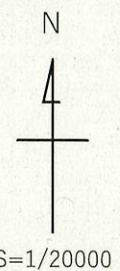
調査方法：毎木



凡例	
収穫予定区域	
林班界	
小班界	
官民界	
河川・沢	
車道・林道	



令和6年度収穫予定箇所  
耶麻郡北塩原村大字桧原字西吾妻山外1国有林  
463林班よ小班



463林班よ小班  
(部分林)

事項	記事
調査箇所	



令和6年度

耶麻郡北塩原村大字桧原字西吾妻山外1国有林

463林班 よ小班

5,000

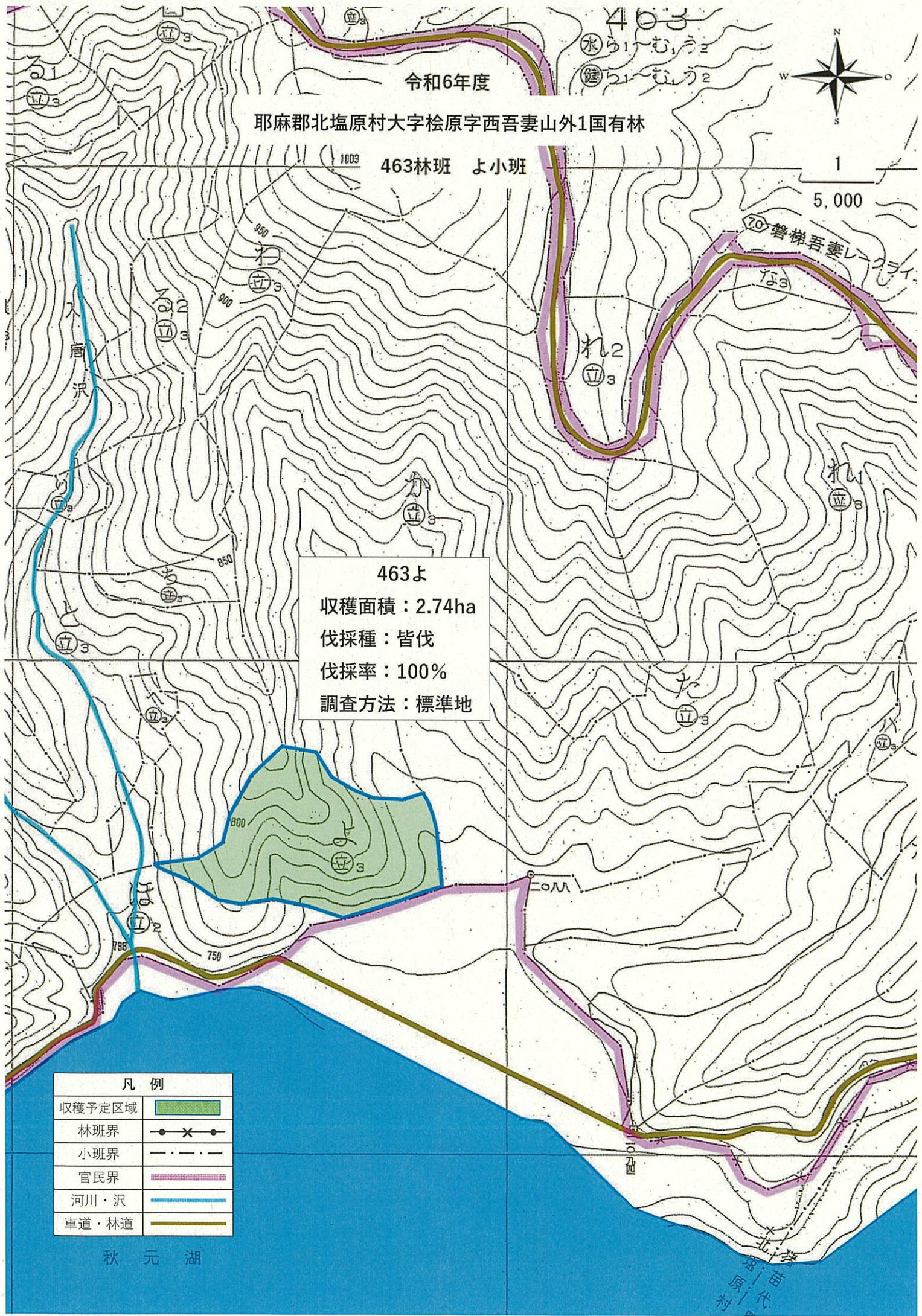


463よ  
 収穫面積：2.74ha  
 伐採種：皆伐  
 伐採率：100%  
 調査方法：標準地

凡例	
収穫予定区域	
林班界	
小班界	
官民界	
河川・沢	
車道・林道	

秋元湖

北塩原村 苗代





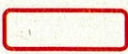
令和6年度収穫予定箇所  
河沼郡会津坂下町大字見明字西裏国有林  
502林班こ1、こ2小班

N  
S=1/20000

会津山地緑の回廊

502林班こ2小班  
(部分林)

502林班こ1小班  
(部分林)

事項	記事
調査箇所	



令和6年度

河沼郡会津坂下町大字見明字西裏国有林

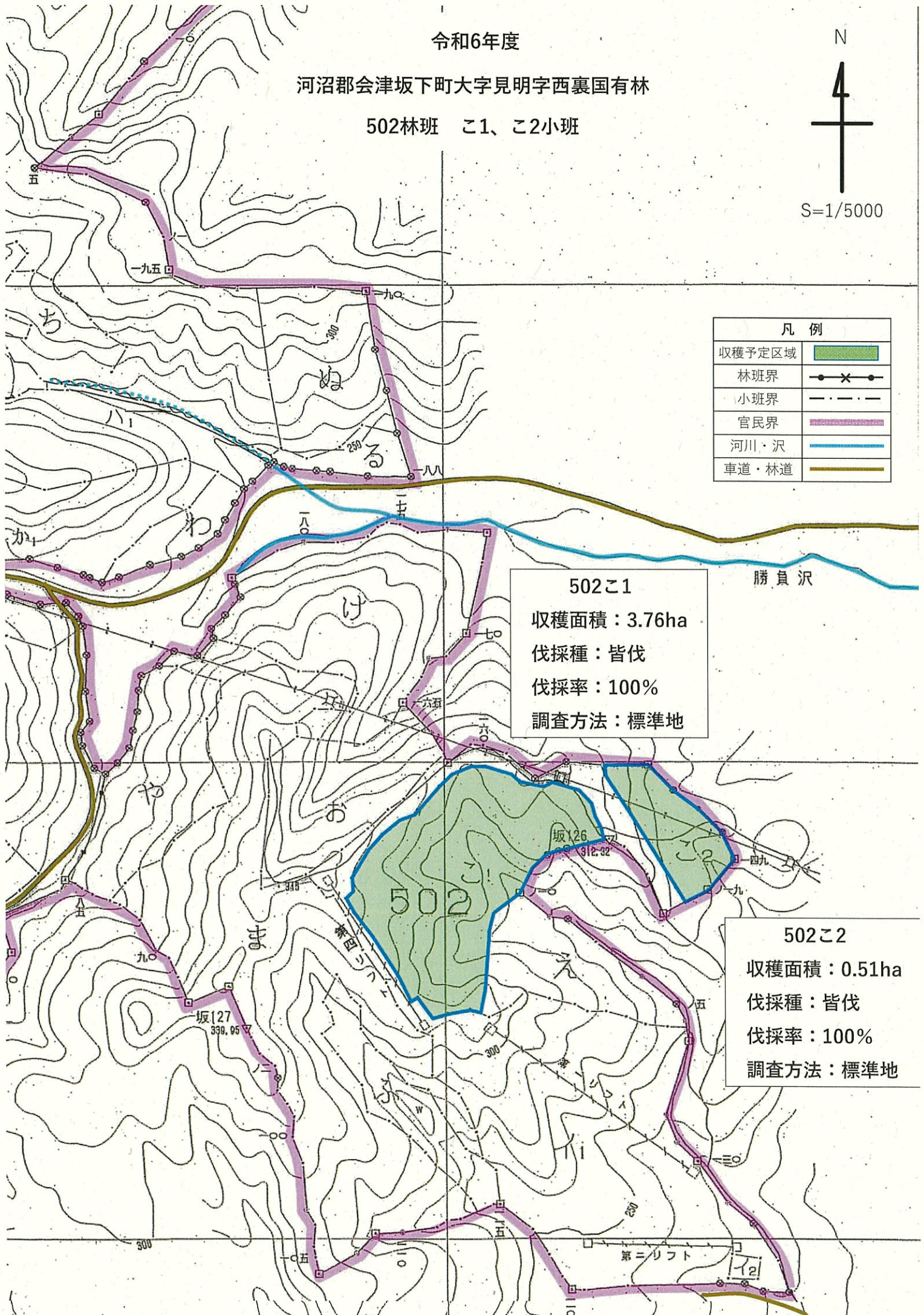
502林班 こ1、こ2小班



凡例	
収穫予定区域	
林班界	
小班界	
官民界	
河川・沢	
車道・林道	

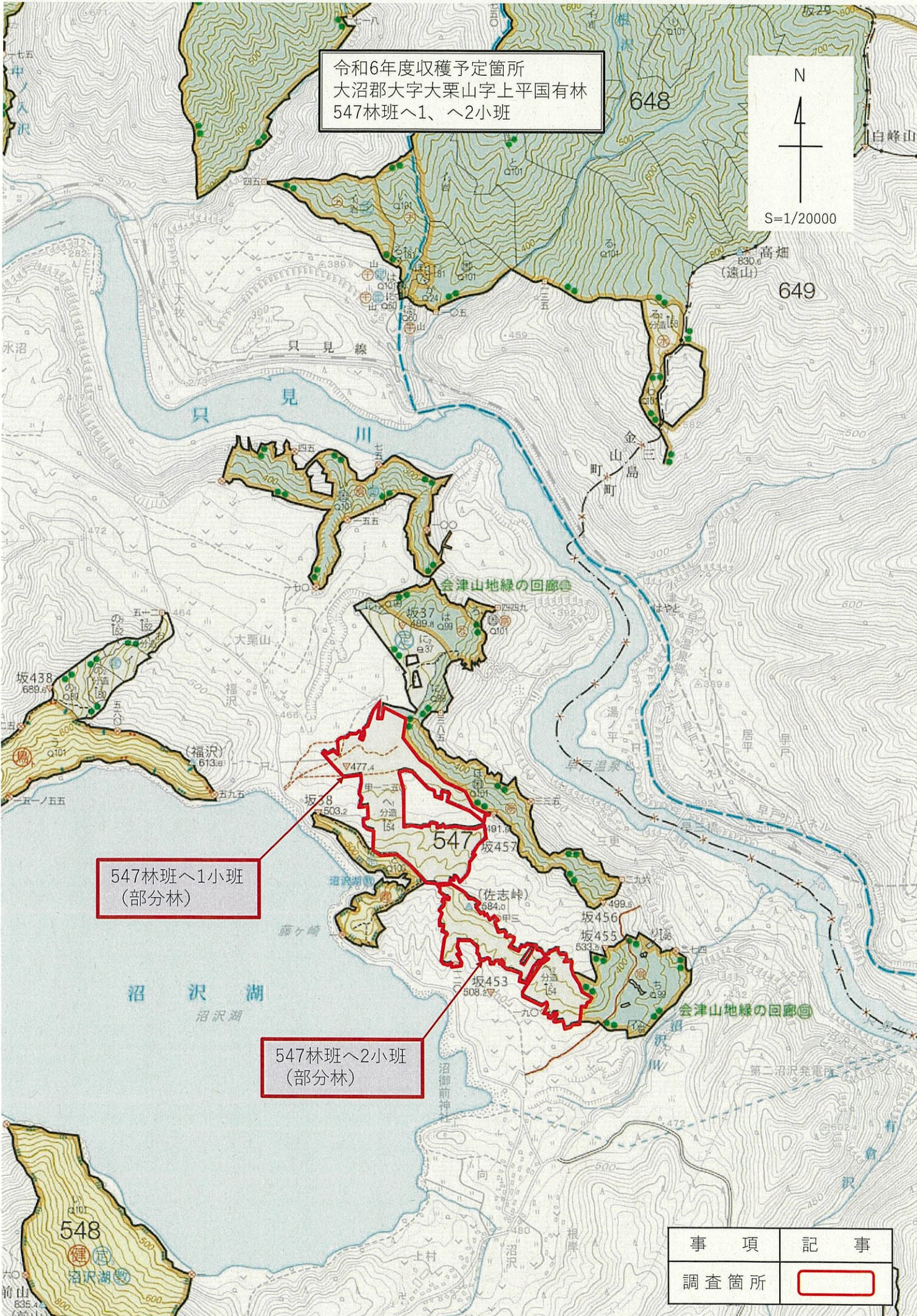
502こ1  
収穫面積：3.76ha  
伐採種：皆伐  
伐採率：100%  
調査方法：標準地

502こ2  
収穫面積：0.51ha  
伐採種：皆伐  
伐採率：100%  
調査方法：標準地





令和6年度収穫予定箇所  
大沼郡大字大栗山字上平国有林  
547林班へ1、へ2小班



547林班へ1小班  
(部分林)

547林班へ2小班  
(部分林)

事項	記事
調査箇所	



令和6年度

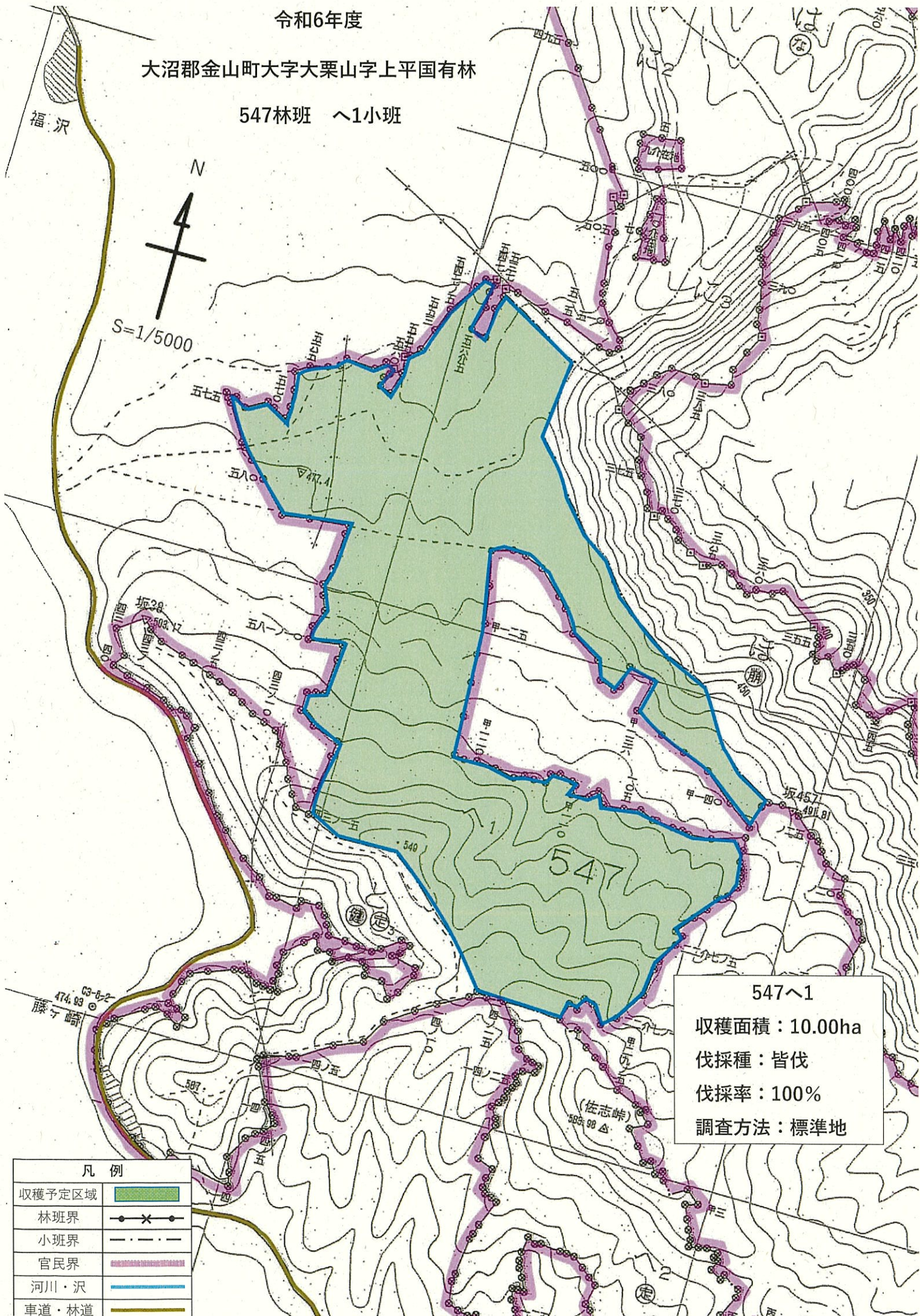
大沼郡金山町大字大栗山字上平国有林

547林班 へ1小班

福沢

N

S=1/5000



547へ1

収穫面積：10.00ha

伐採種：皆伐

伐採率：100%

調査方法：標準地

凡例

収穫予定区域	
林班界	
小班界	
官民界	
河川・沢	
車道・林道	



令和6年度

大沼郡金山町大字大栗山字上平国有林

547林班 へ2小班

547へ2

収穫面積：10.00ha

伐採種：皆伐

伐採率：100%

調査方法：標準地

N



S=1/5000

凡例

収穫予定区域	
林班界	
小班界	
官民界	
河川・沢	
車道・林道	

64-5-1  
◎ 474.89



令和6年度収穫予定箇所  
 南会津郡下郷町大字高隲字上野山甲2856番4外1筆  
 1林班ろ小班、2林班い小班



2林班い小班  
 芦ノ原官行造林  
 (官行造林)

1林班ろ小班  
 芦ノ原官行造林  
 (官行造林)

会津森林管理署 ☎ 0242-27-3270  
 森林事務所(湯野上) ☎ 0241-68-2540

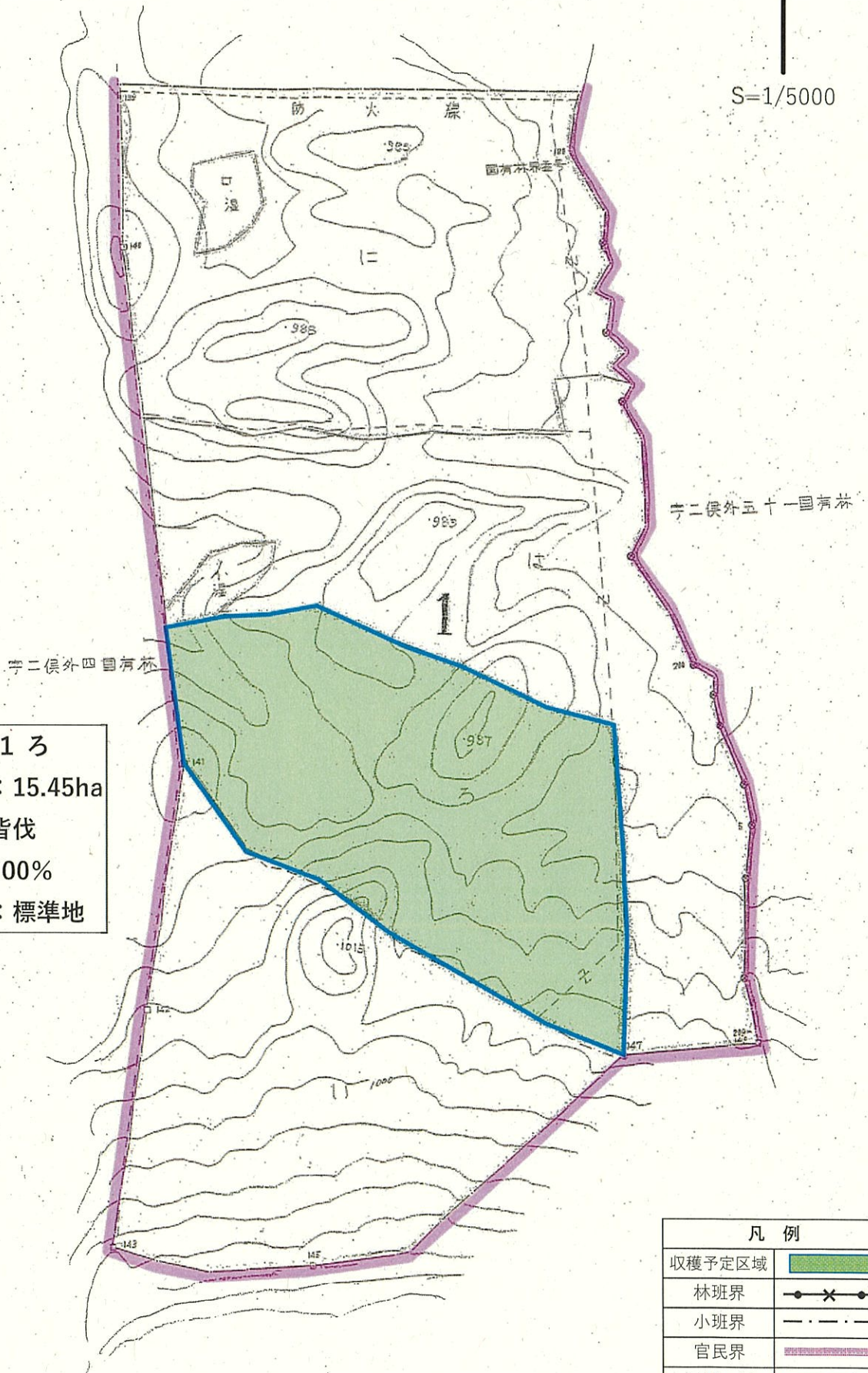
図面番号	担当区	面積(ha)
28-1	湊	3,320.71
28-2	湯野上	5,494.01
28-3	田島	4,206.75
28-4	猪苗代	6,908.70
28-5	中ノ沢	4,346.18
28-6	奥川	4,977.50
28-7	一ノ木	6,645.03
28-8	熱塩	4,360.54
28-9	喜多方	3,495.25

事項	記事
調査箇所	


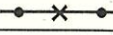
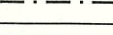


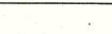


令和6年度  
 南会津郡下郷町大字高隲字二岐嶽甲2857番  
 1林班 ろ小班  
 芦ノ原公有林野等官行造林地

N  
  
 S=1/5000



芦ノ原1ろ  
 収穫面積：15.45ha  
 伐採種：皆伐  
 伐採率：100%  
 調査方法：標準地

凡例	
収穫予定区域	
林班界	
小班界	
官民界	
河川・沢	
車道・林道	



令和6年度

南会津郡下郷町大字高陵字上野山甲2856番4

2林班 い小班

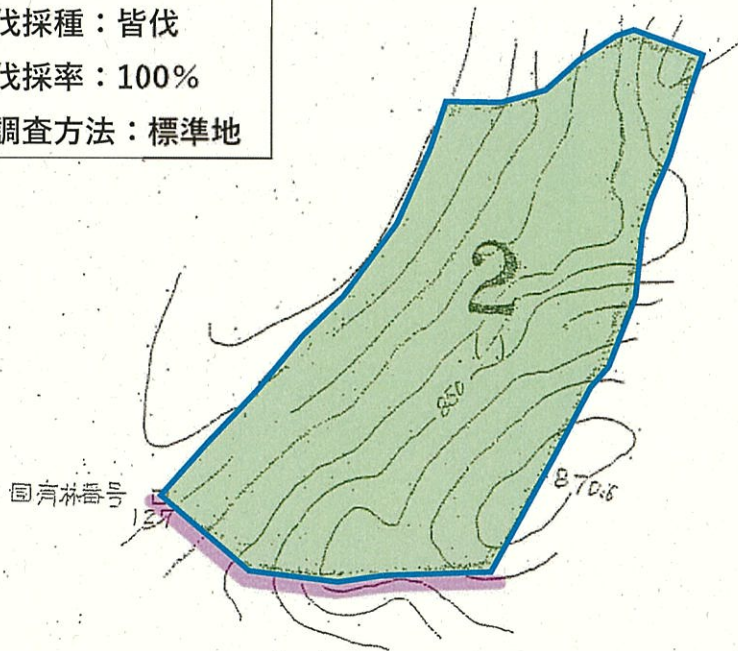
芦ノ原公有林野等官行造林地

N



S=1/5000

芦ノ原2 い  
収穫面積：5.08ha  
伐採種：皆伐  
伐採率：100%  
調査方法：標準地



凡例	
収穫予定区域	
林班界	
小班界	
官民界	
河川・沢	
車道・林道	