

# 令和6年度

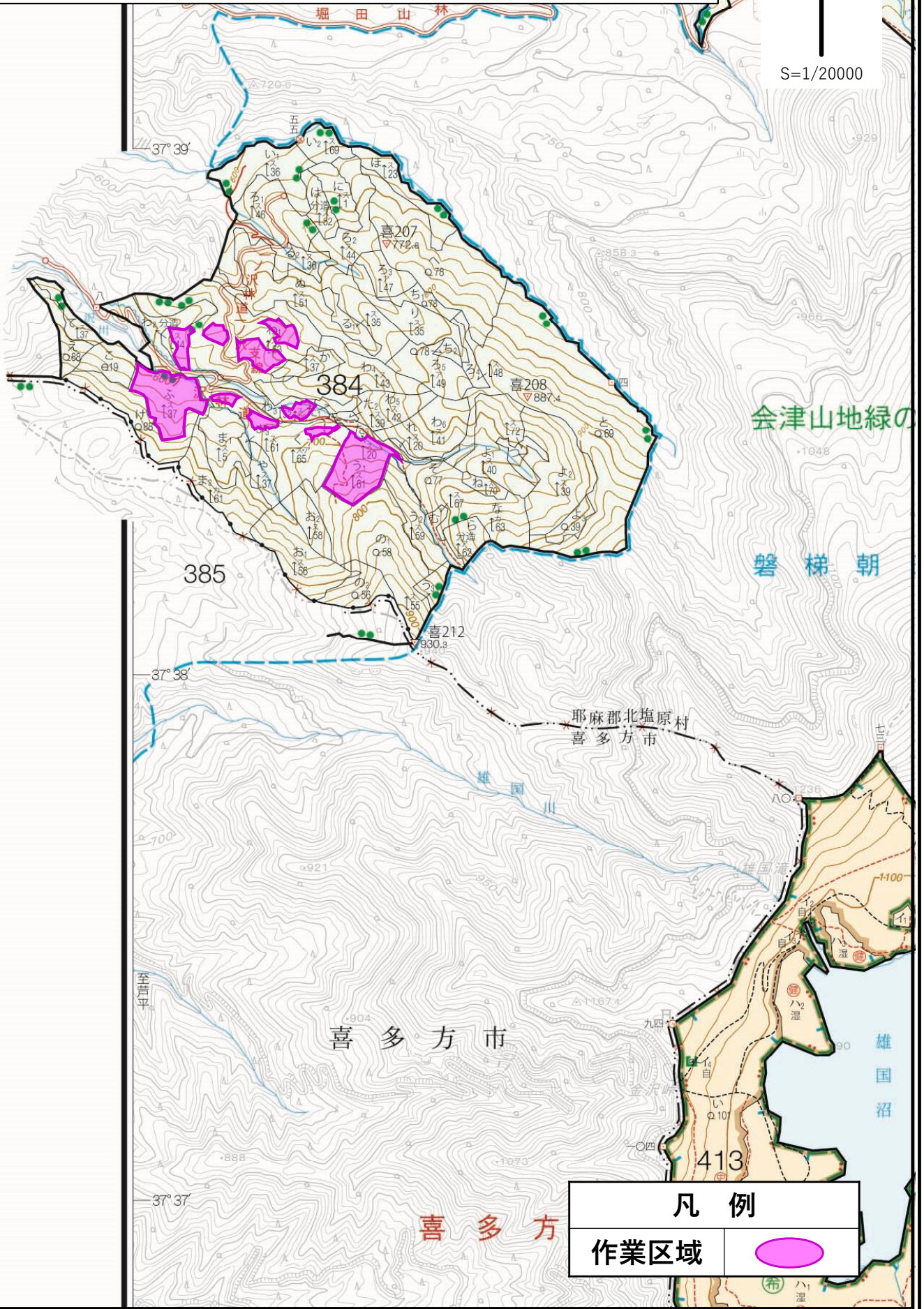
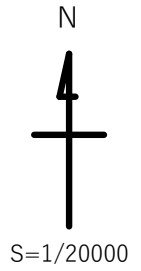
事業名	小野川地区森林環境保全整備事業(誘導伐外)【一貫作業】【R5明許】
事業場所	福島県耶麻郡北塩原村大字関谷字甘清水国有林384㌔1林小班外4
請負予定量	面積 13.45 ha 伐倒数量 3,600.09 m <sup>3</sup> 素材生産 2,420 m <sup>3</sup> 地拵 5.00 ha

## 会 津 森 林 管 理 署

図 面 目 録	
図 面 名	枚 数
位置図(1/20,000)	1
位置図(1/5,000)	1
地拵位置図(1/5,000)	1

(表紙共 4枚)

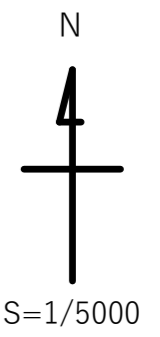
小野川地区森林環境保全整備事業（誘導伐外）【一貫作業】【R5明許】  
 福島県耶麻郡北塩原村大字関谷字甘清水国有林384わ1林小班外4



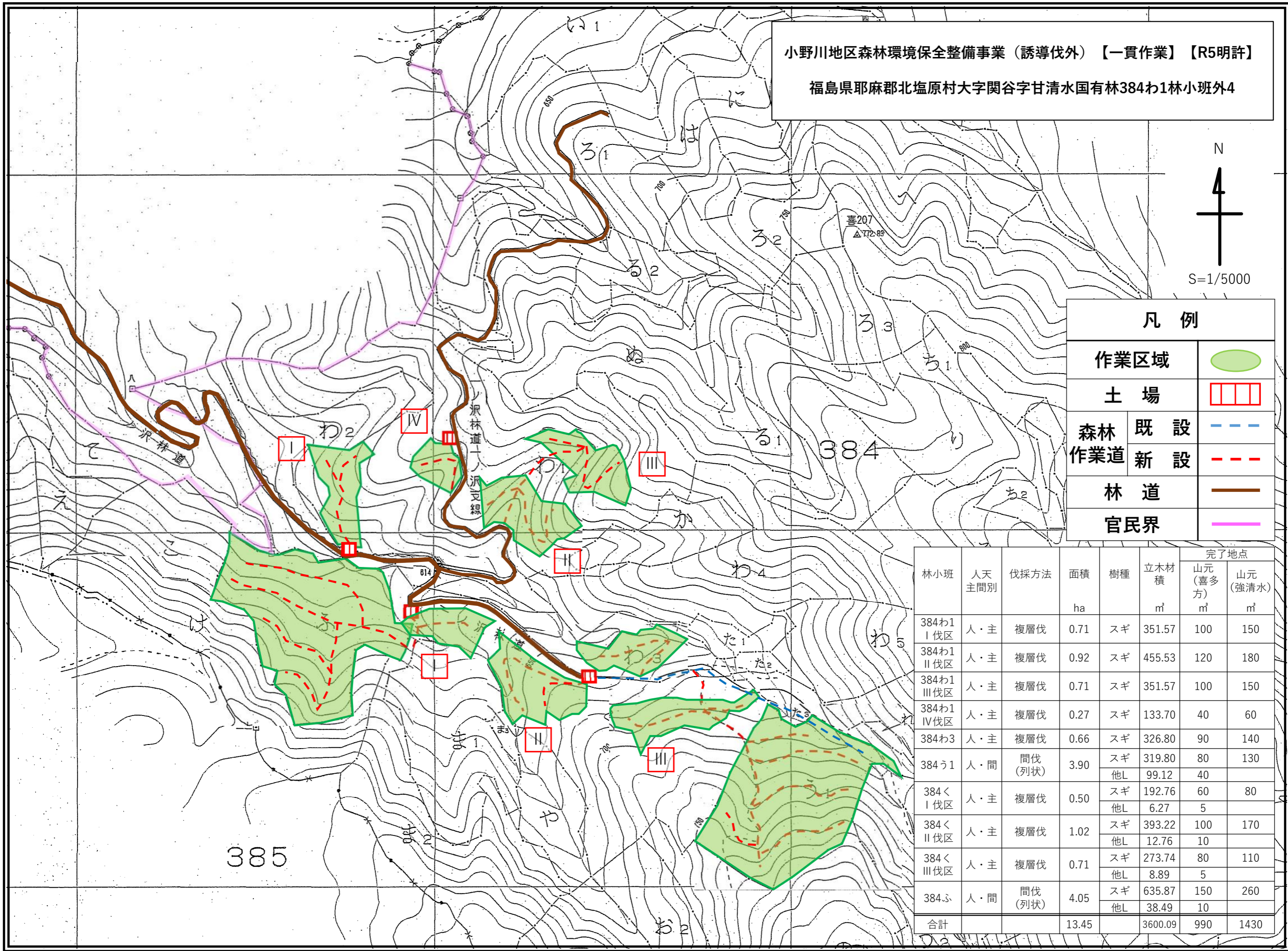
<b>凡 例</b>	
<b>作業区域</b>	



小野川地区森林環境保全整備事業（誘導伐外）【一貫作業】【R5明許】  
 福島県耶麻郡北塩原村大字関谷字甘清水国有林384わ1林小班外4



凡例	
作業区域	
土場	
森林作業道	既設
	新設
林道	
官民界	




林小班	人天 主間別	伐採方法	面積 ha	樹種	立木材積 m³	完了地点	
						山元 (喜多方) m³	山元 (強清水) m³
384わ1 I伐区	人・主	複層伐	0.71	スギ	351.57	100	150
384わ1 II伐区	人・主	複層伐	0.92	スギ	455.53	120	180
384わ1 III伐区	人・主	複層伐	0.71	スギ	351.57	100	150
384わ1 IV伐区	人・主	複層伐	0.27	スギ	133.70	40	60
384わ3	人・主	複層伐	0.66	スギ	326.80	90	140
384う1	人・間	間伐 (列状)	3.90	スギ	319.80	80	130
				他L	99.12	40	
384<I> I伐区	人・主	複層伐	0.50	スギ	192.76	60	80
				他L	6.27	5	
384<II> II伐区	人・主	複層伐	1.02	スギ	393.22	100	170
				他L	12.76	10	
384<III> III伐区	人・主	複層伐	0.71	スギ	273.74	80	110
				他L	8.89	5	
384ふ	人・間	間伐 (列状)	4.05	スギ	635.87	150	260
				他L	38.49	10	
合計			13.45		3600.09	990	1430



地 拵 請 負 箇 所 位 置 図

所在地：福島県耶麻郡北塩原村大字関谷字甘清水国有林384わ1林小班

面積	林小班	384わ1	384わ3	384<		 S=1:5,000
	区域面積(ha)	2.61	0.66	2.23		
	実行面積(ha)	2.36	0.61	2.03		
	除地面積(ha)	0.25	0.05	0.20		
	備考					
凡例	実行区域	除地	官民界	自動車道	作業道 (除地以外)	
	