

令和6年度

事業名	令和6年度中ノ沢地区森林環境保全整備事業(保育間伐活用型外)【一貫作業】
事業場所	福島県耶麻郡猪苗代町大字蚕養字大達沢国有林202い3林小班外11
請負予定量	面積 52.80 ha 伐倒数量 10,496.76 m ³ 素材生産 7,460 m ³ 地拵 4.63 ha

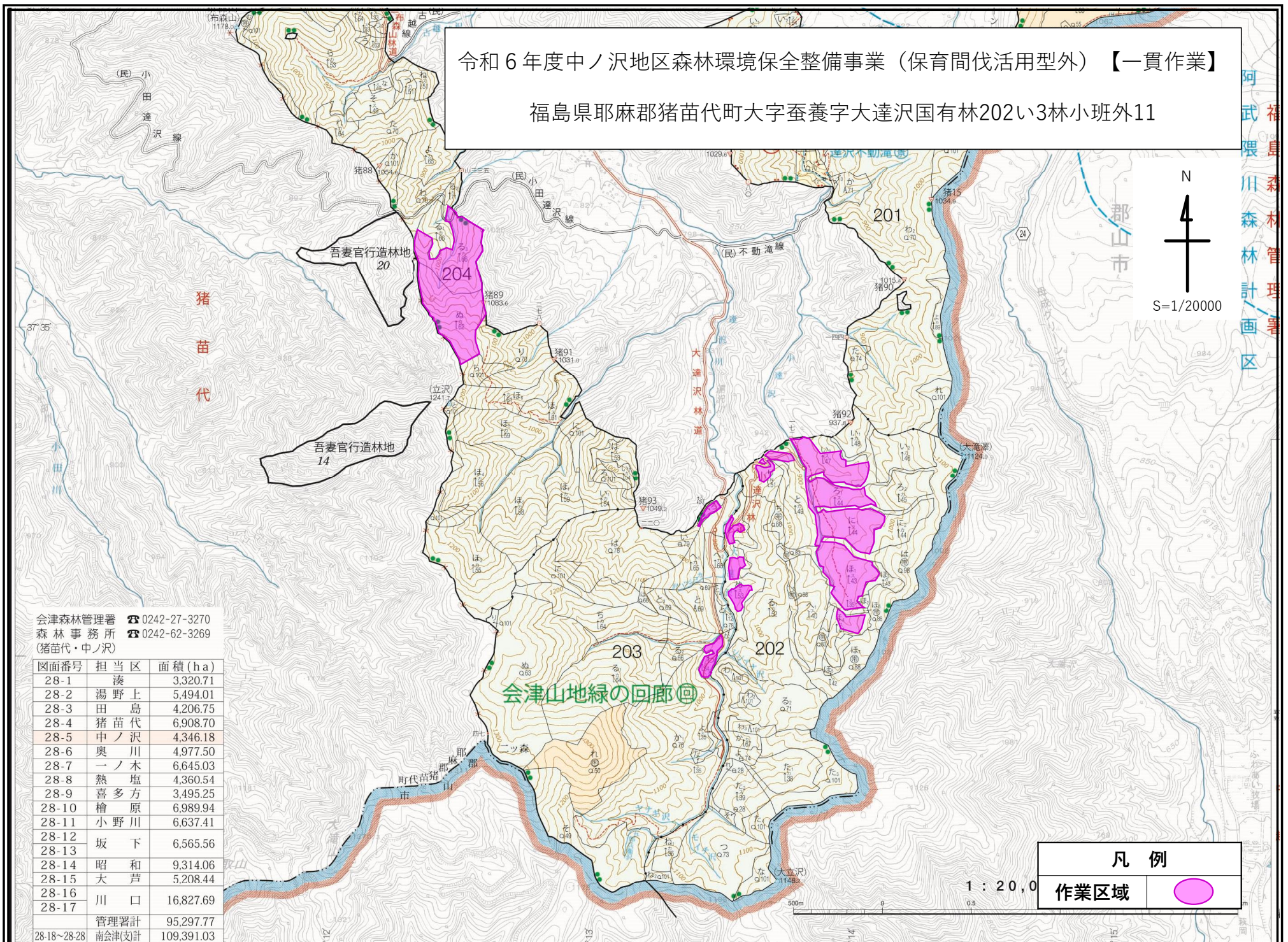
会 津 森 林 管 理 署

図 面 目 録	
図 面 名	枚 数
位置図(1/20,000)	1
位置図(1/5,000)	3
地拵位置図(1/5,000)	2

(表紙共 6枚)

令和6年度中ノ沢地区森林環境保全整備事業（保育間伐活用型外）【一貫作業】

福島県耶麻郡猪苗代町大字蚕養字大達沢国有林202い3林小班外11



会津森林管理署 ☎0242-27-3270
 森林事務所 ☎0242-62-3269
 (猪苗代・中ノ沢)

図面番号	担当区	面積 (ha)
28-1	湊	3,320.71
28-2	湯野上	5,494.01
28-3	田島	4,206.75
28-4	猪苗代	6,908.70
28-5	中ノ沢	4,346.18
28-6	奥川	4,977.50
28-7	一ノ木	6,645.03
28-8	熱塩	4,360.54
28-9	喜多方	3,495.25
28-10	檜原	6,989.94
28-11	小野川	6,637.41
28-12	坂下	6,565.56
28-14	昭和	9,314.06
28-15	大芦	5,208.44
28-16	川口	16,827.69
28-17	管理署計	95,297.77
28-18~28-28	南会津(支計)	109,391.03

凡例	
作業区域	

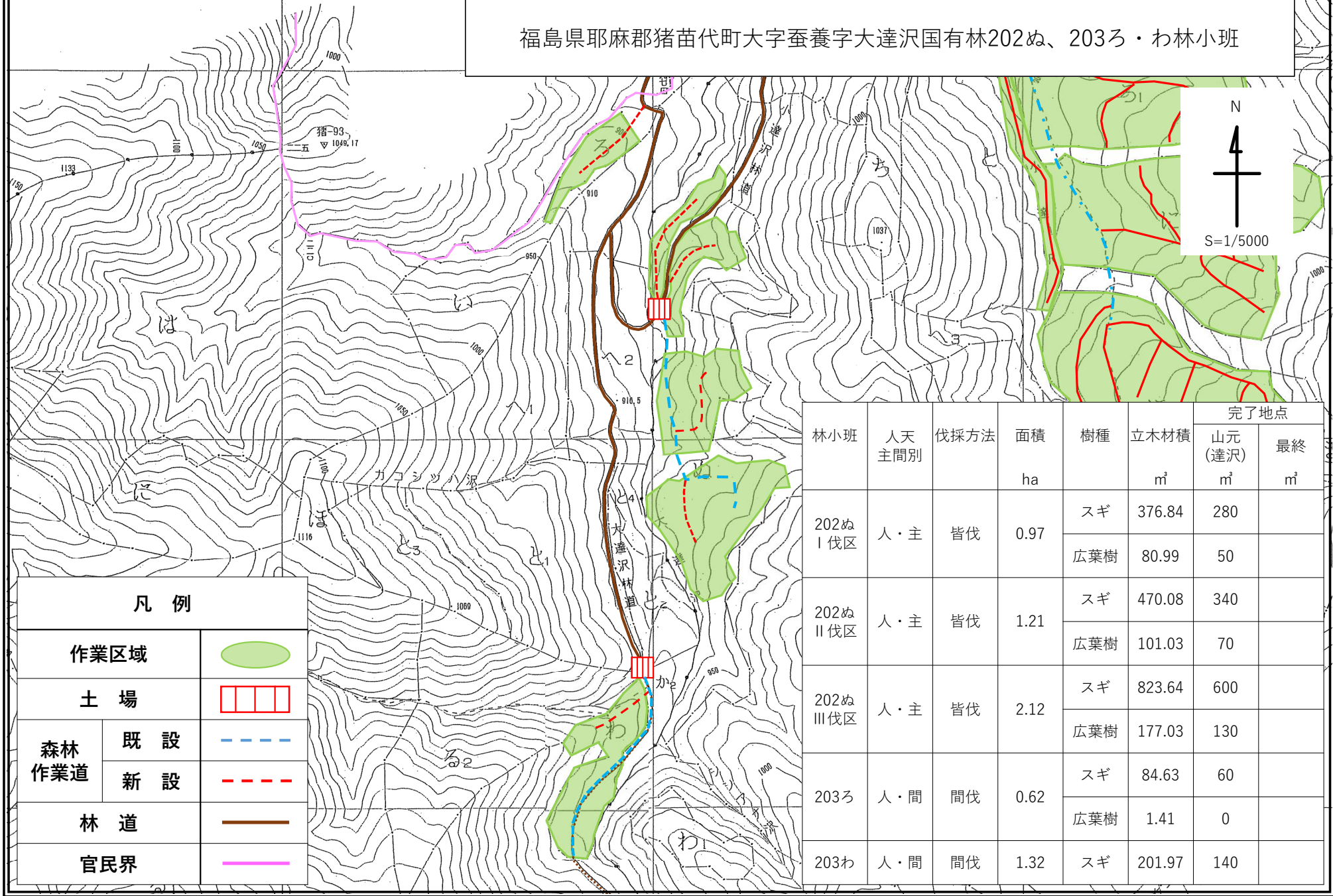
1 : 20,000



阿武隈川森林管理区

令和6年度中ノ沢地区森林環境保全整備事業（保育間伐活用型外）【一貫作業】

福島県耶麻郡猪苗代町大字蚕養字大達沢国有林202ぬ、203ろ・わ林小班

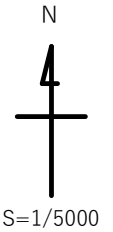
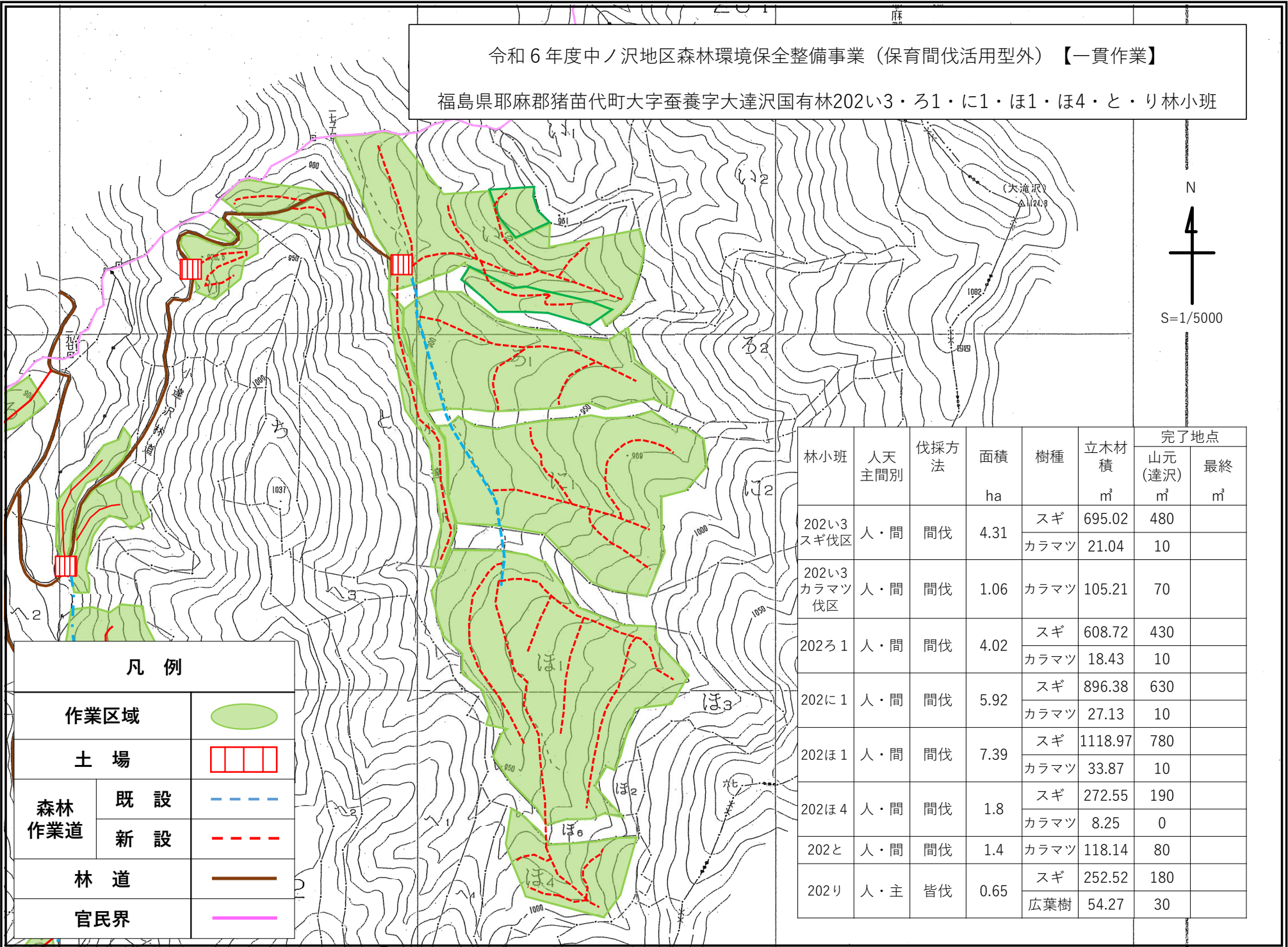


凡例	
作業区域	
土場	
森林作業道	既設
	新設
林道	
官民界	

林小班	人天 主間別	伐採方法	面積 ha	樹種	立木材積 m ³	完了地点	
						山元 (達沢) m ²	最終 m ³
202ぬ I 伐区	人・主	皆伐	0.97	スギ	376.84	280	
				広葉樹	80.99	50	
202ぬ II 伐区	人・主	皆伐	1.21	スギ	470.08	340	
				広葉樹	101.03	70	
202ぬ III 伐区	人・主	皆伐	2.12	スギ	823.64	600	
				広葉樹	177.03	130	
203ろ	人・間	間伐	0.62	スギ	84.63	60	
				広葉樹	1.41	0	
203わ	人・間	間伐	1.32	スギ	201.97	140	

令和6年度中ノ沢地区森林環境保全整備事業（保育間伐活用型外）【一貫作業】

福島県耶麻郡猪苗代町大字蚕養字大達沢国有林202い3・ろ1・に1・ほ1・ほ4・と・り林小班



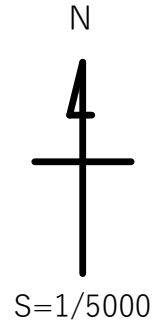
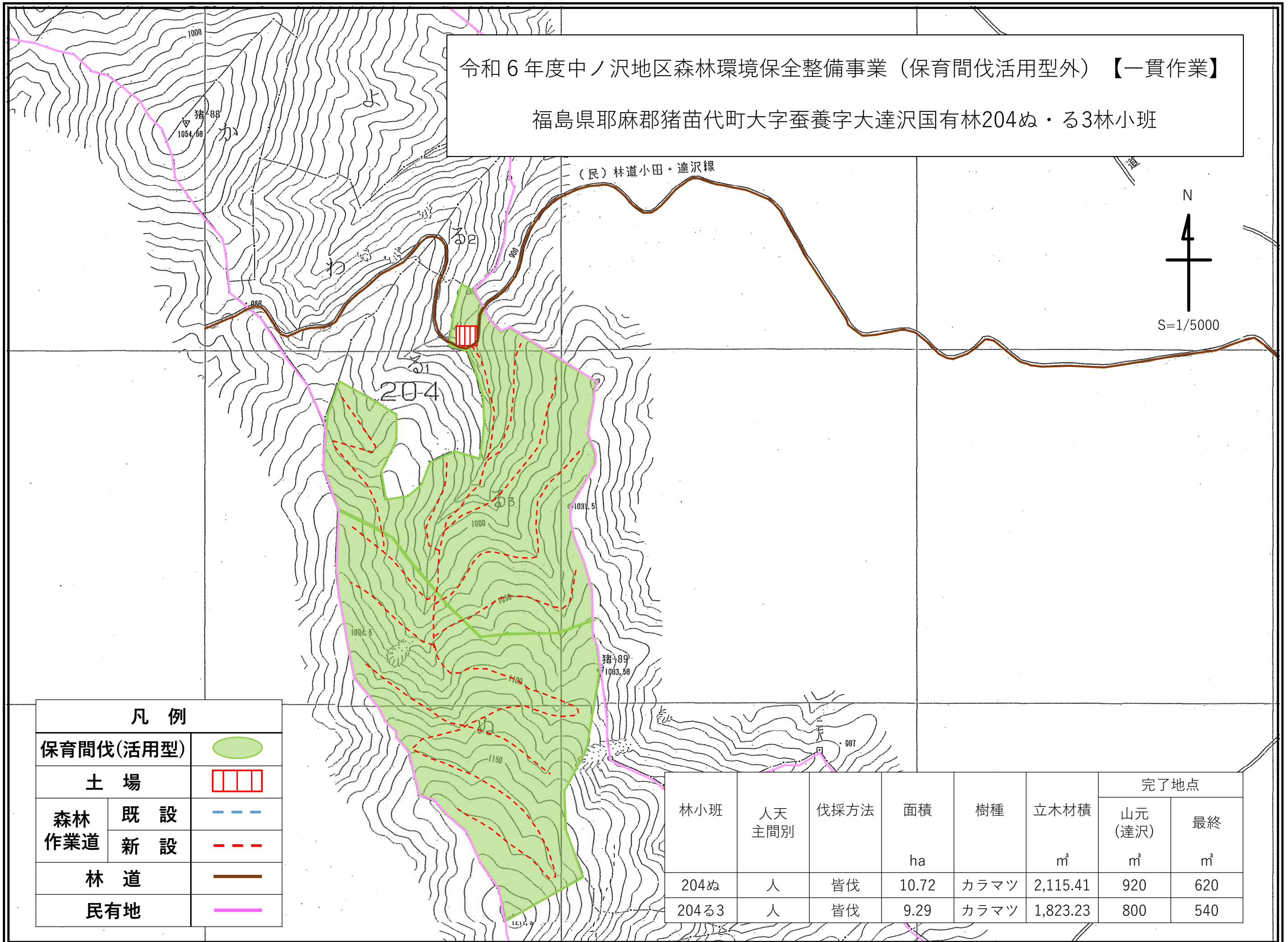
林小班	人天 主間別	伐採方法	面積 ha	樹種	立木材積 m ³	完了地点	
						山元 (達沢) m ³	最終 m ³
202い3 スギ伐区	人・間	間伐	4.31	スギ	695.02	480	
				カラマツ	21.04	10	
202い3 カラマツ 伐区	人・間	間伐	1.06	カラマツ	105.21	70	
202ろ1	人・間	間伐	4.02	スギ	608.72	430	
				カラマツ	18.43	10	
202に1	人・間	間伐	5.92	スギ	896.38	630	
				カラマツ	27.13	10	
202ほ1	人・間	間伐	7.39	スギ	1118.97	780	
				カラマツ	33.87	10	
202ほ4	人・間	間伐	1.8	スギ	272.55	190	
				カラマツ	8.25	0	
202と	人・間	間伐	1.4	カラマツ	118.14	80	
202り	人・主	皆伐	0.65	スギ	252.52	180	
				広葉樹	54.27	30	

凡例

作業区域		
土場		
森林 作業道	既設	
	新設	
林道		
官民界		

令和6年度中ノ沢地区森林環境保全整備事業（保育間伐活用型外）【一貫作業】

福島県耶麻郡猪苗代町大字蚕養字大達沢国有林204ぬ・る3林小班









凡例	
保育間伐(活用型)	
土場	
森林作業道	既設
	新設
林道	
民有地	

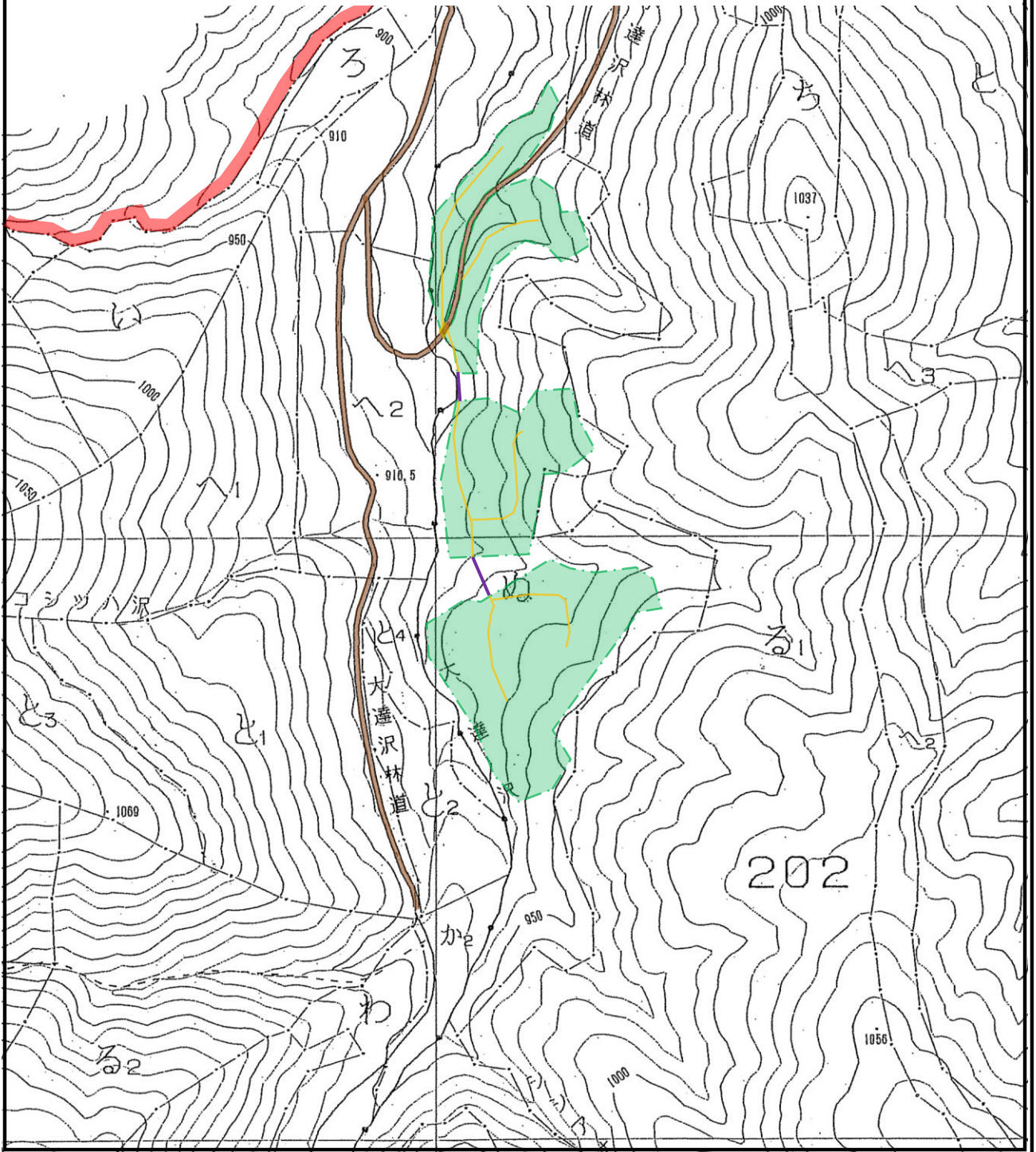
林小班	人天 主間別	伐採方法	面積 ha	樹種	立木材積 m ³	完了地点	
						山元 (達沢) m ³	最終 m ³
204ぬ	人	皆伐	10.72	カラマツ	2,115.41	920	620
204る3	人	皆伐	9.29	カラマツ	1,823.23	800	540

地 拵 請 負 箇 所 位 置 図

所在地：福島県耶麻郡猪苗代町大字蚕養字大達沢国有林202ㄱ林小班外


面積	林小班	202ㄱ	202ㄴ(Ⅰ)	202ㄴ(Ⅱ)	202ㄴ(Ⅲ)	 S=1:5,000
	区域面積(ha)	0.65	0.97	1.21	2.12	
	実行面積(ha)	0.56	0.88	0.08	0.06	
	除地面積(ha)	0.09	0.09	1.13	2.06	
	備考					

凡例	実行区域	除地	官民界	自動車道	作業道 (除地以外)
					



地 拵 請 負 箇 所 位 置 図

所在地：福島県耶麻郡猪苗代町大字蚕養字大達沢国有林202ㄱ林小班外

面積	林小班	202ㄱ	202ㄴ(Ⅰ)	202ㄴ(Ⅱ)	202ㄴ(Ⅲ)	 S=1:5,000
	区域面積(ha)	0.65	0.97	1.21	2.12	
	実行面積(ha)	0.56	0.88	0.08	0.06	
	除地面積(ha)	0.09	0.09	1.13	2.06	
備考						

凡例	実行区域	除地	官民界	自動車道	作業道 (除地以外)
	