

令和8年度

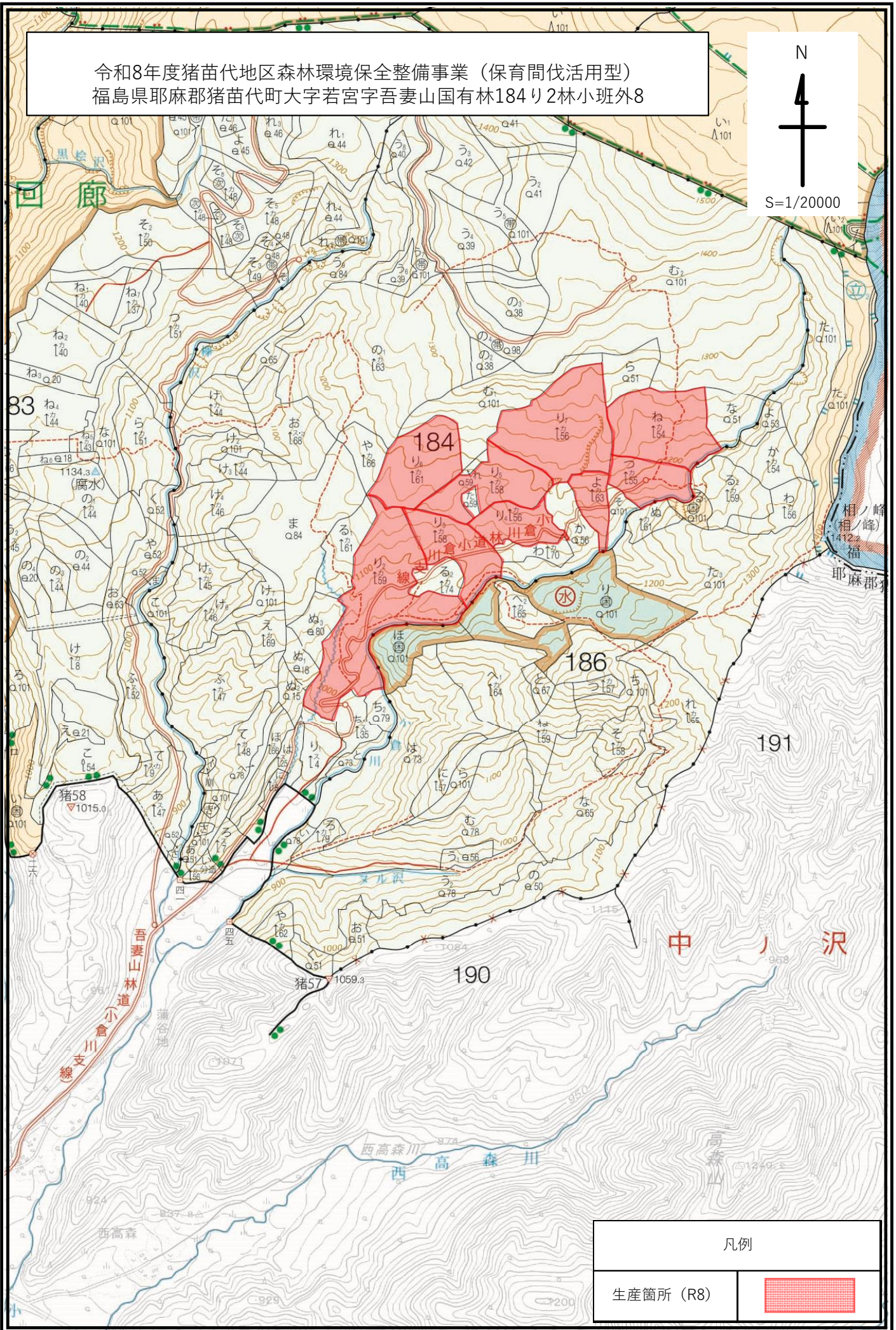
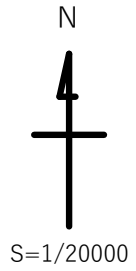
事業名	令和8年度猪苗代地区森林環境保全整備事業(保育間伐活用型)
事業場所	福島県耶麻郡猪苗代町大字若宮字吾妻山国有林184㌔2林小班外8
請負予定量	面積 70.24 ha 伐倒数量 8,310.42 m ³ 素材生産 5,950 m ³

会 津 森 林 管 理 署

図 面 目 録	
図 面 名	枚 数
位置図(1/20,000)	1
位置図(1/5,000)	2

(表紙共 4枚)

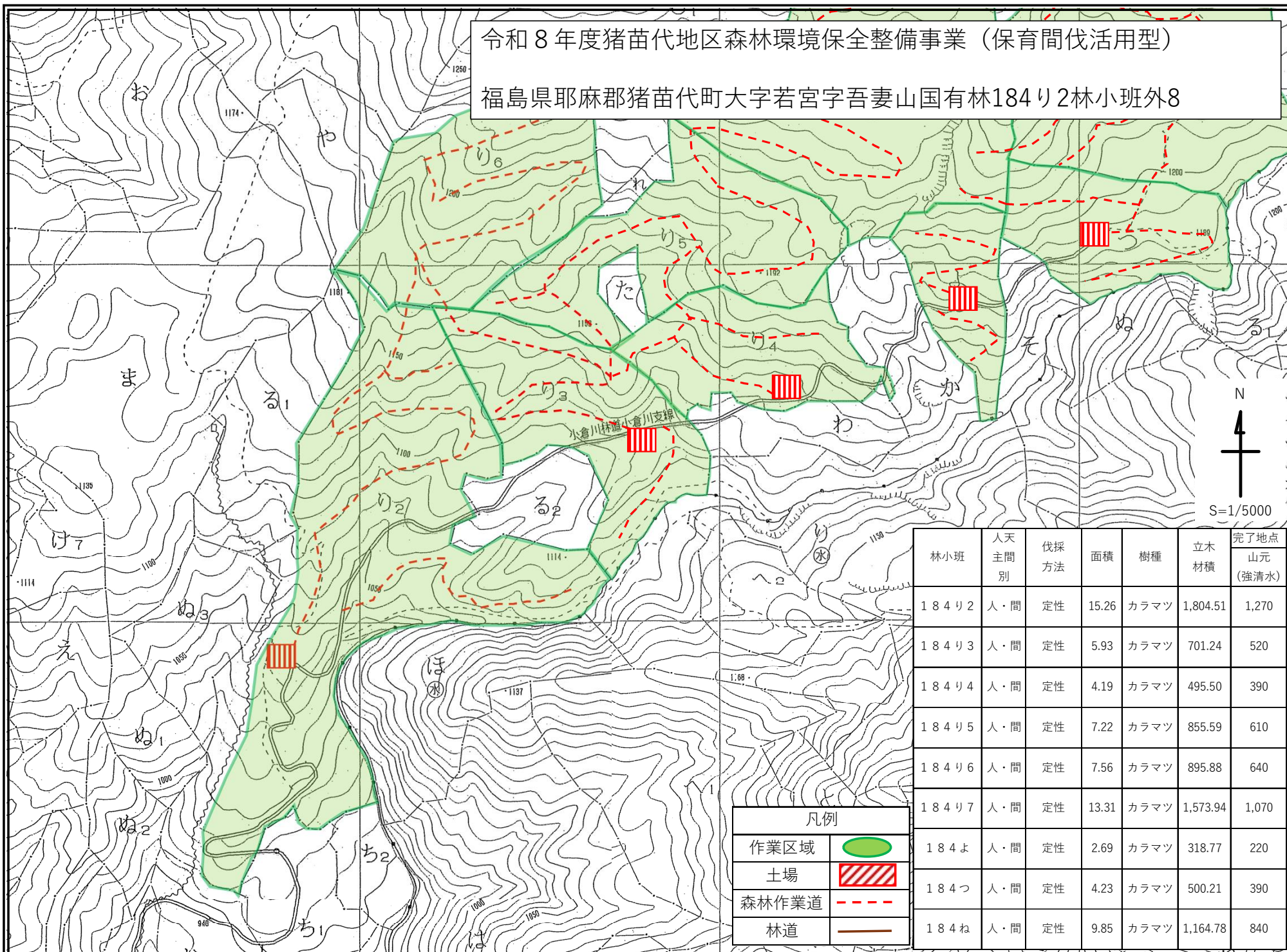
令和8年度猪苗代地区森林環境保全整備事業（保育間伐活用型）
 福島県耶麻郡猪苗代町大字若宮字吾妻山国有林184り2林小班外8



凡例	
生産箇所 (R8)	

令和8年度猪苗代地区森林環境保全整備事業（保育間伐活用型）

福島県耶麻郡猪苗代町大字若宮字吾妻山国有林184り2林小班外8

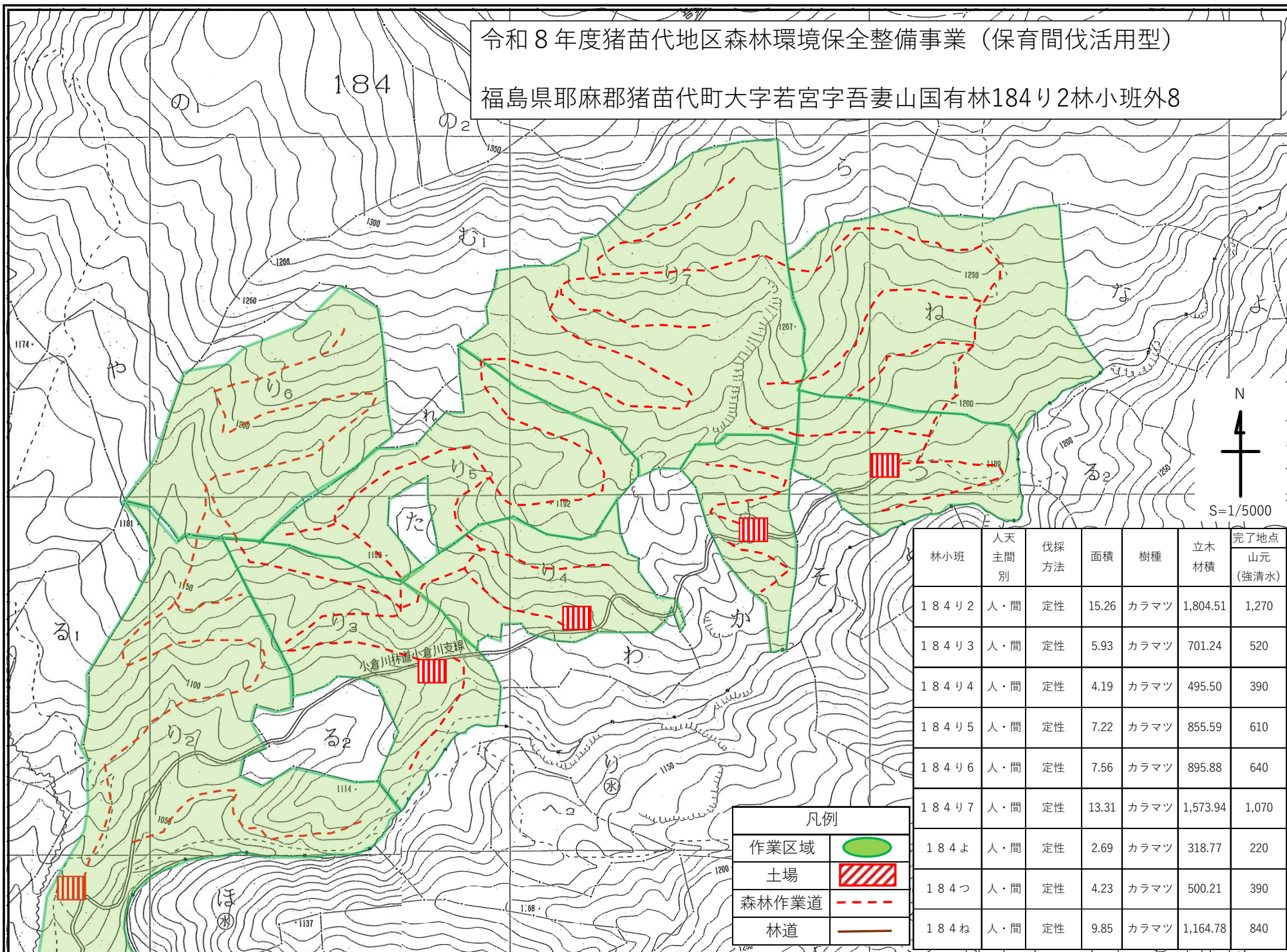


林小班	人天 主間 別	伐採 方法	面積	樹種	立木 材積	完了地点
						山元 (強清水)
184り2	人・間	定性	15.26	カラマツ	1,804.51	1,270
184り3	人・間	定性	5.93	カラマツ	701.24	520
184り4	人・間	定性	4.19	カラマツ	495.50	390
184り5	人・間	定性	7.22	カラマツ	855.59	610
184り6	人・間	定性	7.56	カラマツ	895.88	640
184り7	人・間	定性	13.31	カラマツ	1,573.94	1,070
184よ	人・間	定性	2.69	カラマツ	318.77	220
184つ	人・間	定性	4.23	カラマツ	500.21	390
184ね	人・間	定性	9.85	カラマツ	1,164.78	840

凡例	
作業区域	
土場	
森林作業道	
林道	

令和8年度猪苗代地区森林環境保全整備事業（保育間伐活用型）

福島県耶麻郡猪苗代町大字若宮字吾妻山国有林184り2林小班外8



林小班	人天 主間 別	伐採 方法	面積	樹種	立木 材積	完了地点
						山元 (強清水)
184り2	人・間	定性	15.26	カラマツ	1,804.51	1,270
184り3	人・間	定性	5.93	カラマツ	701.24	520
184り4	人・間	定性	4.19	カラマツ	495.50	390
184り5	人・間	定性	7.22	カラマツ	855.59	610
184り6	人・間	定性	7.56	カラマツ	895.88	640
184り7	人・間	定性	13.31	カラマツ	1,573.94	1,070
184よ	人・間	定性	2.69	カラマツ	318.77	220
184つ	人・間	定性	4.23	カラマツ	500.21	390
184ね	人・間	定性	9.85	カラマツ	1,164.78	840

凡例	
作業区域	
土場	
森林作業道	
林道	