

令和 8 年 度

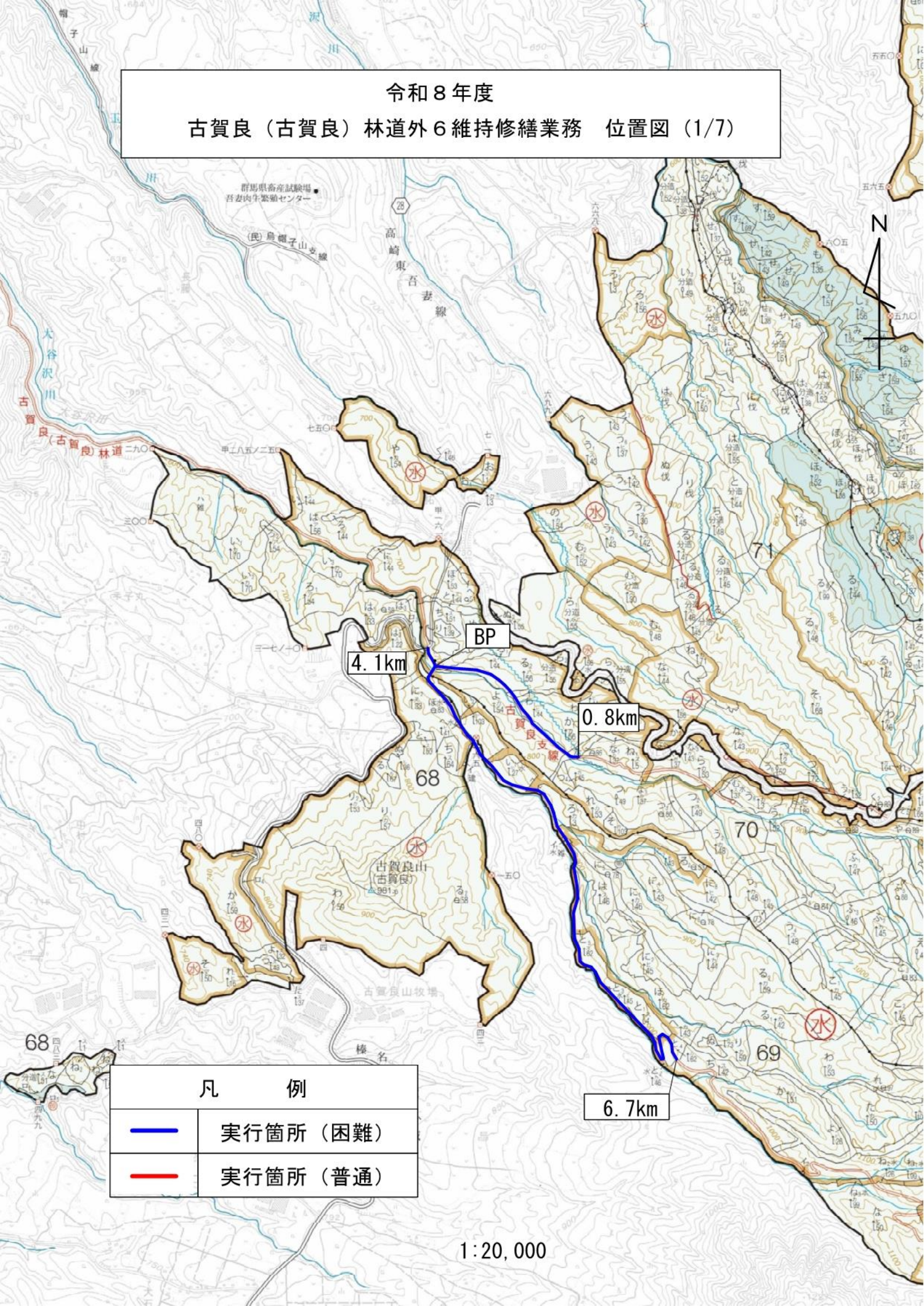
古賀良（古賀良）林道外 7 維持修繕業務

位 置 図

（表紙共 7 枚）

吾妻森林管理署

令和8年度  
古賀良（古賀良）林道外6維持修繕業務 位置図（1/7）



4.1km

BP

0.8km

68

70

古賀良山  
(古賀良)

古賀良山牧場

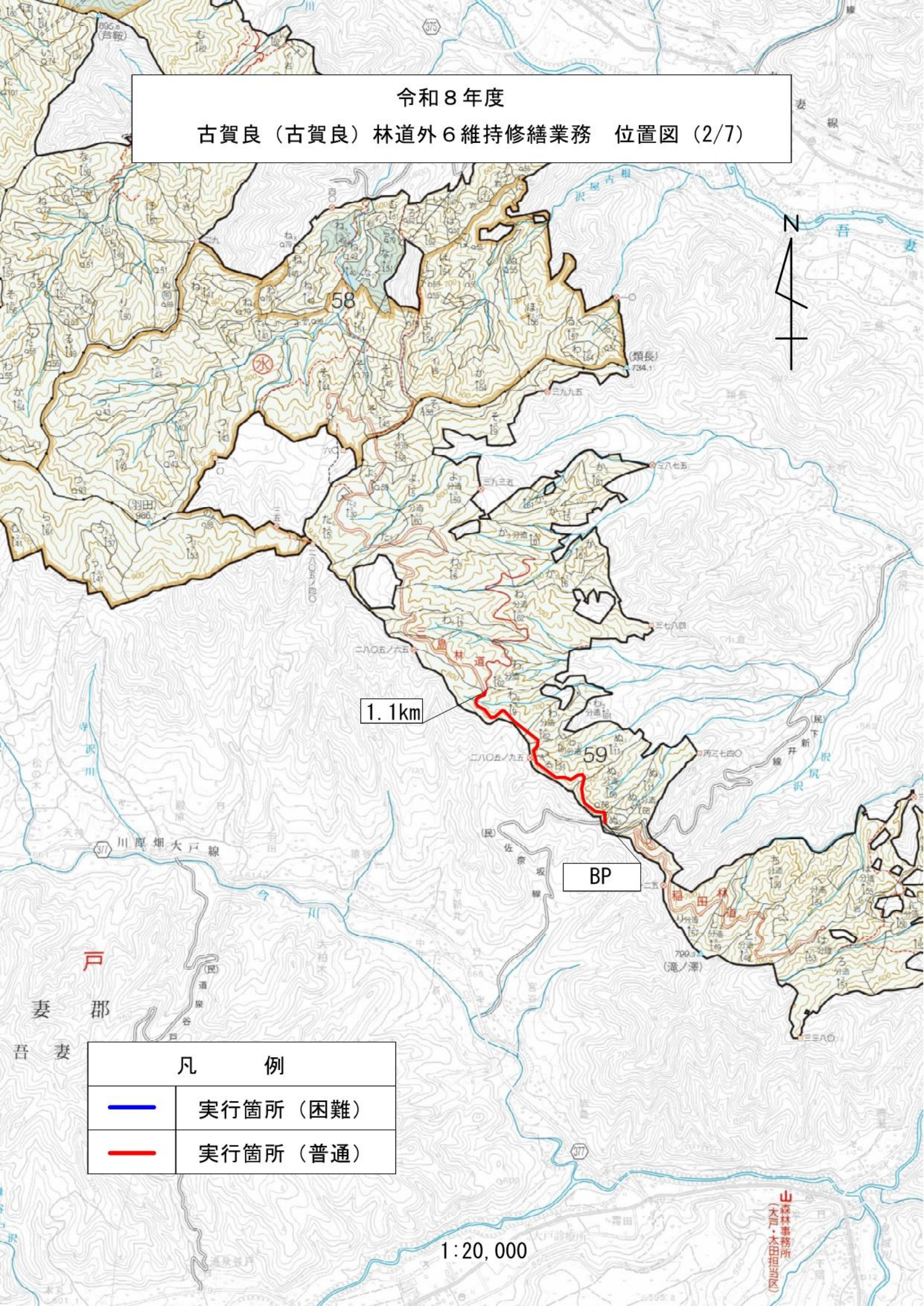
6.7km

凡 例	
	実行箇所（困難）
	実行箇所（普通）

1:20,000

令和8年度



古賀良（古賀良）林道外6維持修繕業務 位置図（2/7）



1.1km

BP

凡 例

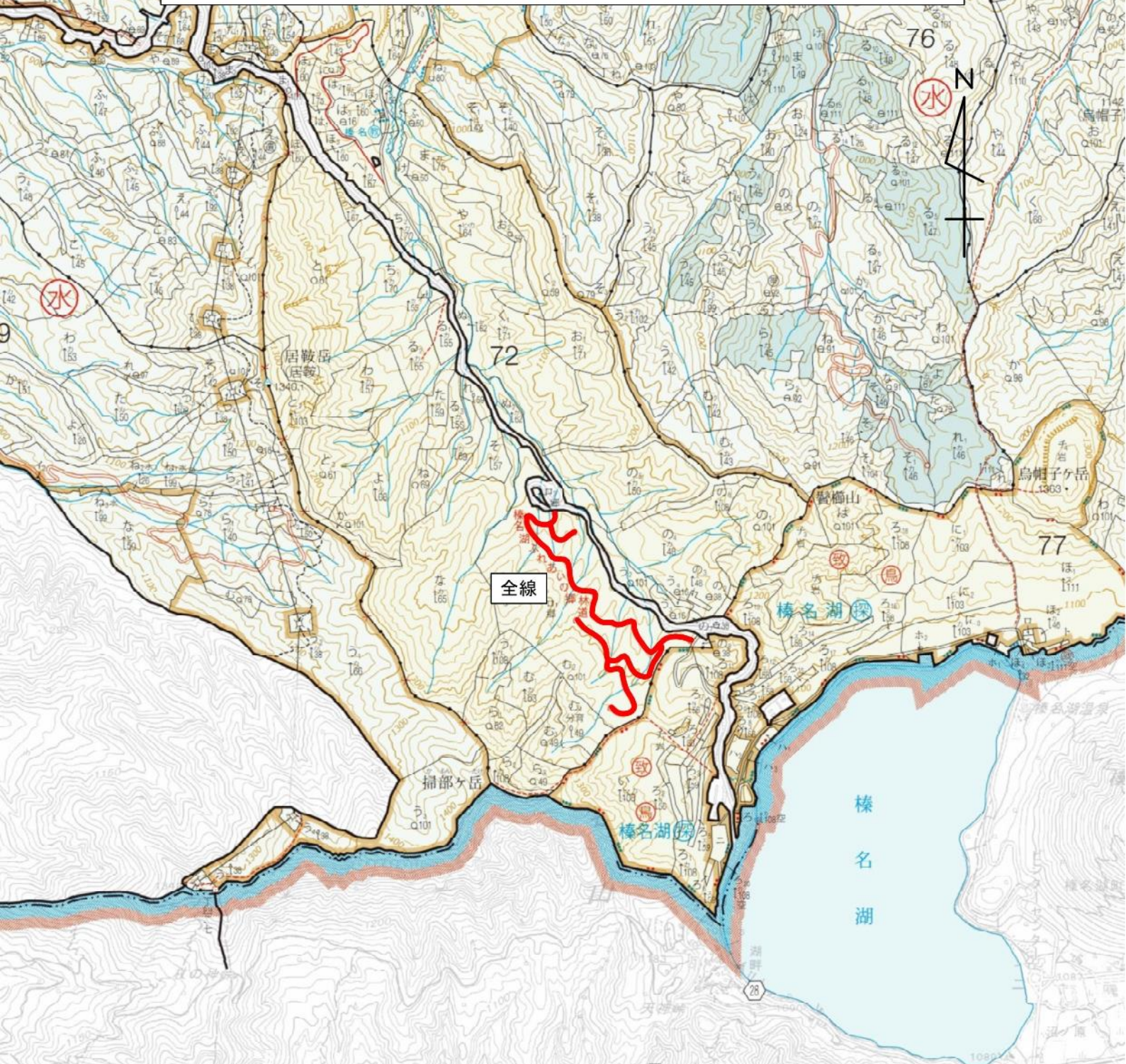
	実行箇所（困難）
	実行箇所（普通）



1:20,000

山森林事務所  
大戸、太田担当区

令和8年度

古賀良（古賀良）林道外6維持修繕業務 位置図（3/7）

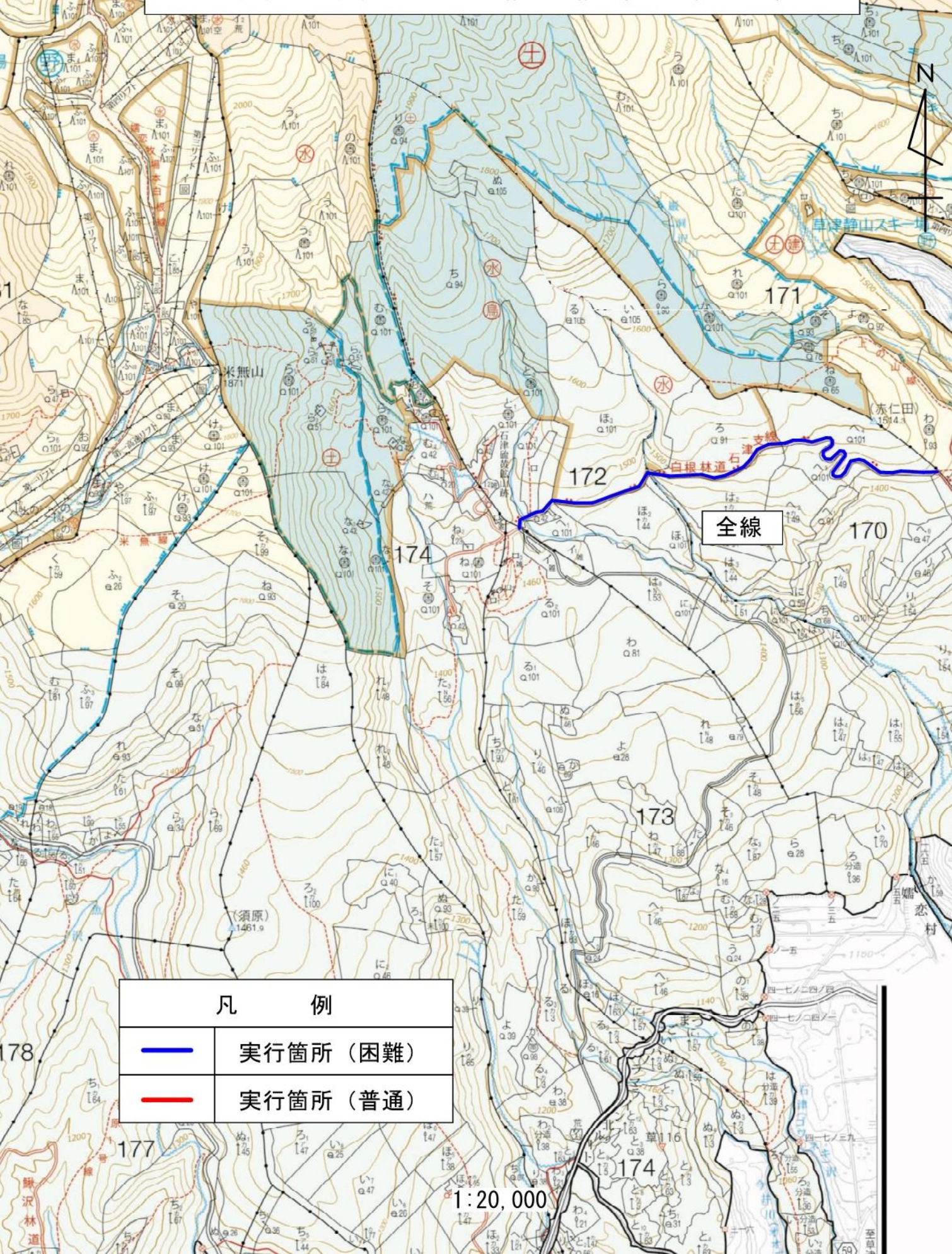


凡 例	
	実行箇所（困難）
	実行箇所（普通）



1:20,000

令和8年度

古賀良（古賀良）林道外6維持修繕業務 位置図（4/7）



凡 例

	実行箇所（困難）
	実行箇所（普通）

1:20,000



令和8年度

古賀良（古賀良）林道外6維持修繕業務 位置図（5/7）



木製路面排水工：5基

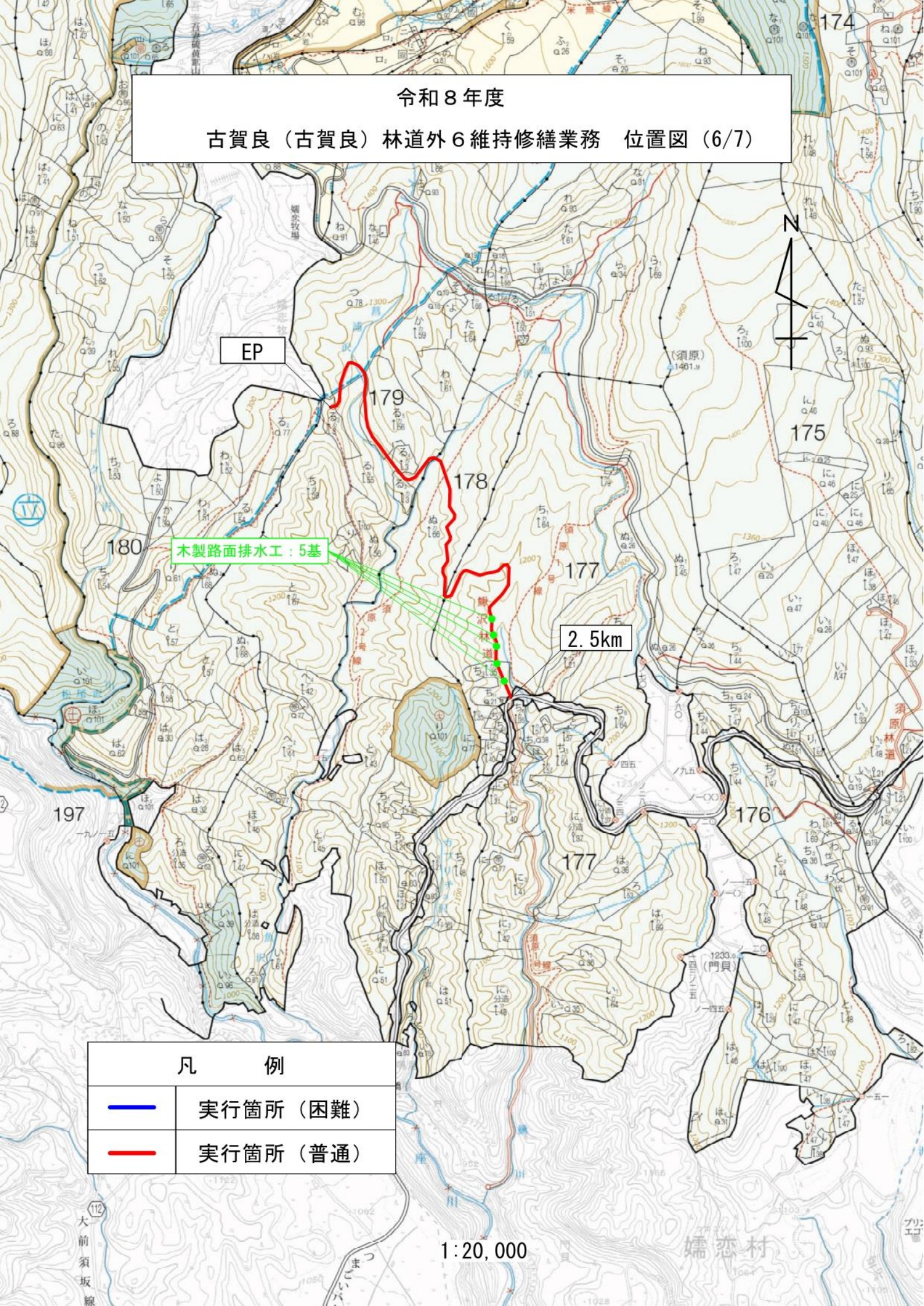
全線

凡 例	
	実行箇所（困難）
	実行箇所（普通）



1:20,000

令和8年度

古賀良（古賀良）林道外6維持修繕業務 位置図（6/7）



凡 例

- |   |          |
|---|----------|
|  | 実行箇所（困難） |
|  | 実行箇所（普通） |

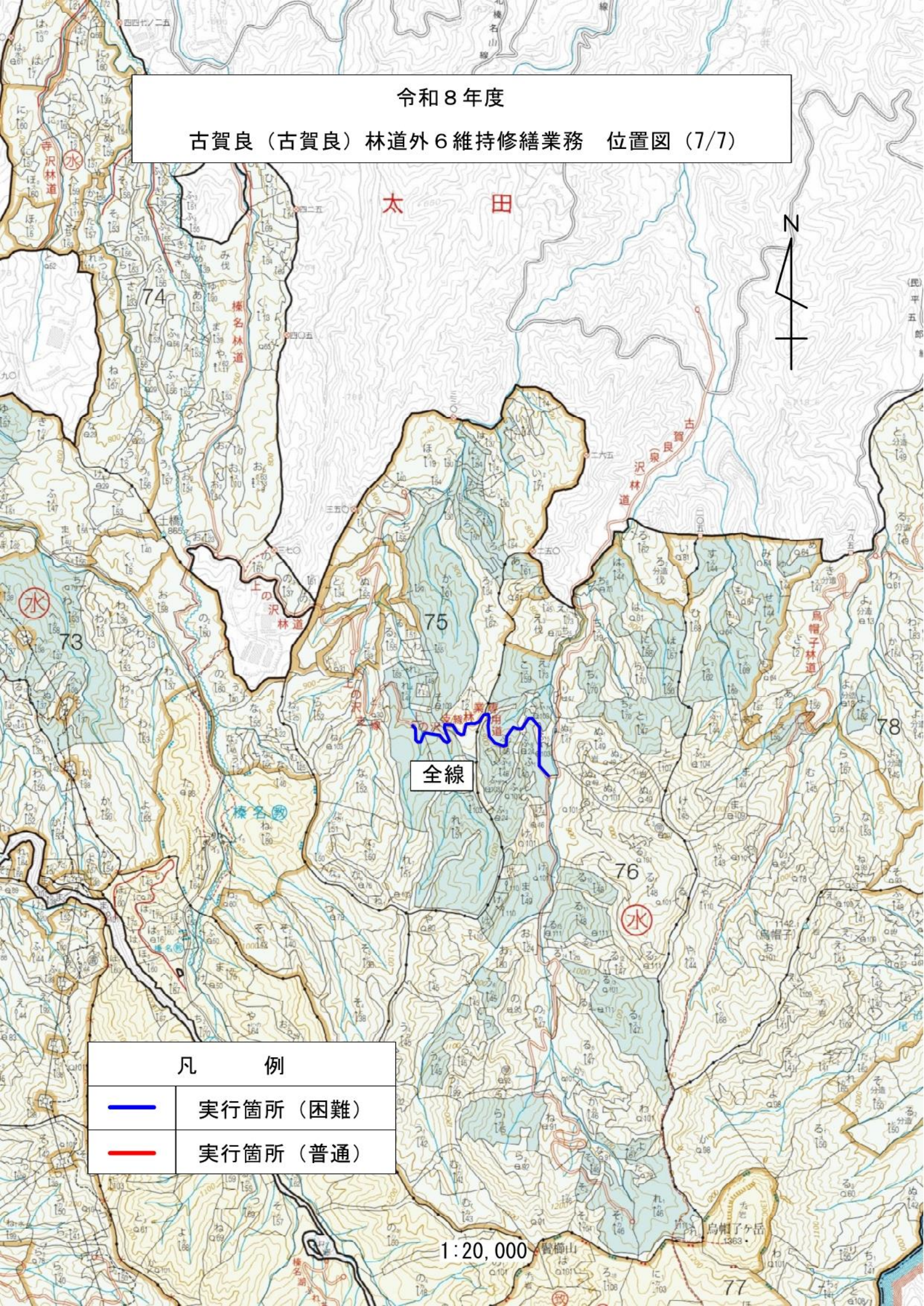
1:20,000

嬬恋村

大前須坂線

令和8年度

古賀良（古賀良）林道外6維持修繕業務 位置図（7/7）



太 田



全線

凡 例



実行箇所（困難）



実行箇所（普通）

1:20,000

髙橋山

烏帽子ヶ岳

77