

令和 8 年度

業務名：奥万座地区地すべり防止事業地質調査等業務(R7補正)

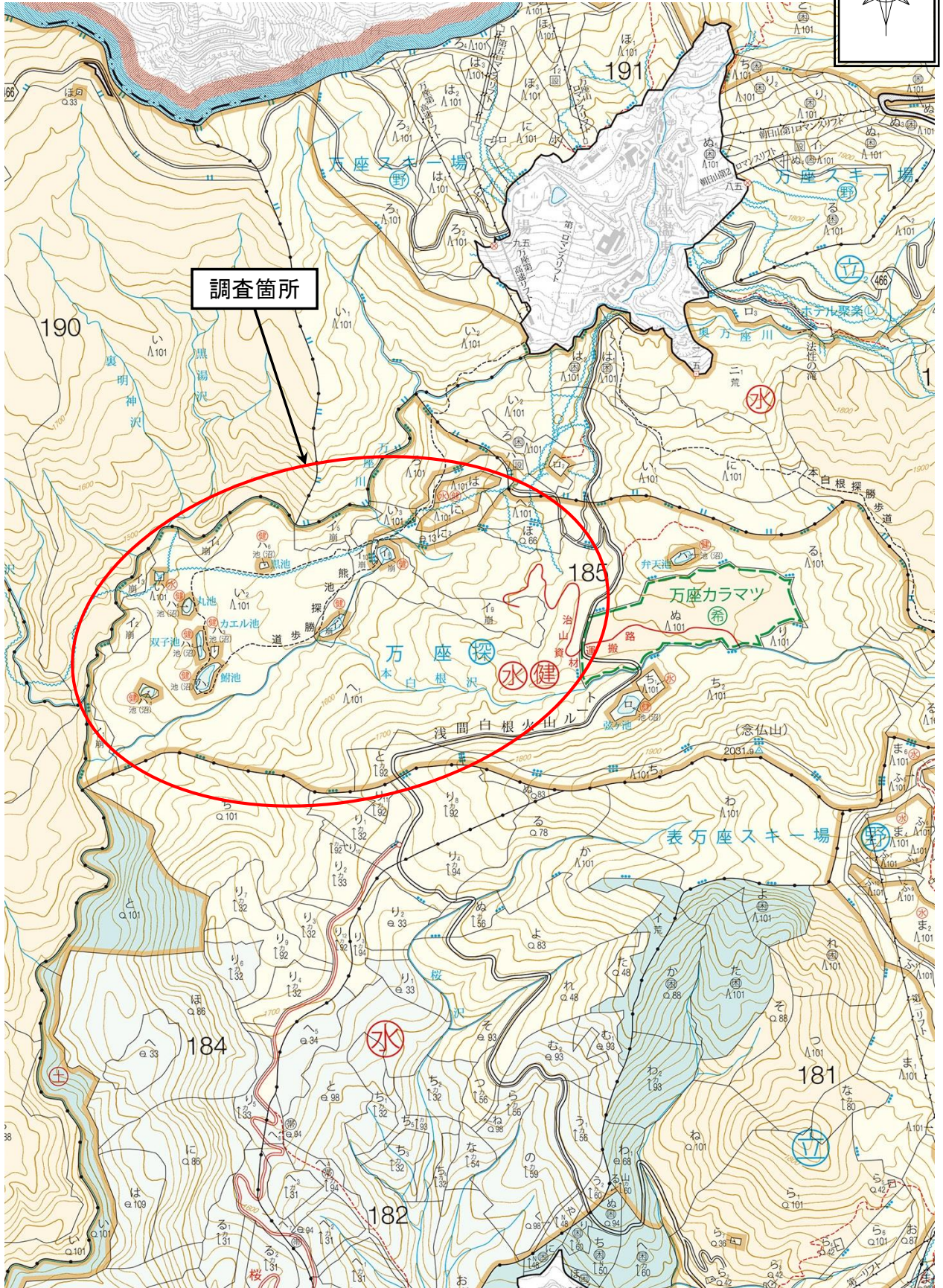
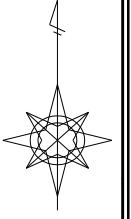
調 査 箇 所 図 面

図 面 目 録	
図 面 名	枚 数
位 置 図(1:20,000)	1
全体平面図(1:6,000)	1
調査計画平面図(1:6,000)	1
計	3

吾妻森林管理署

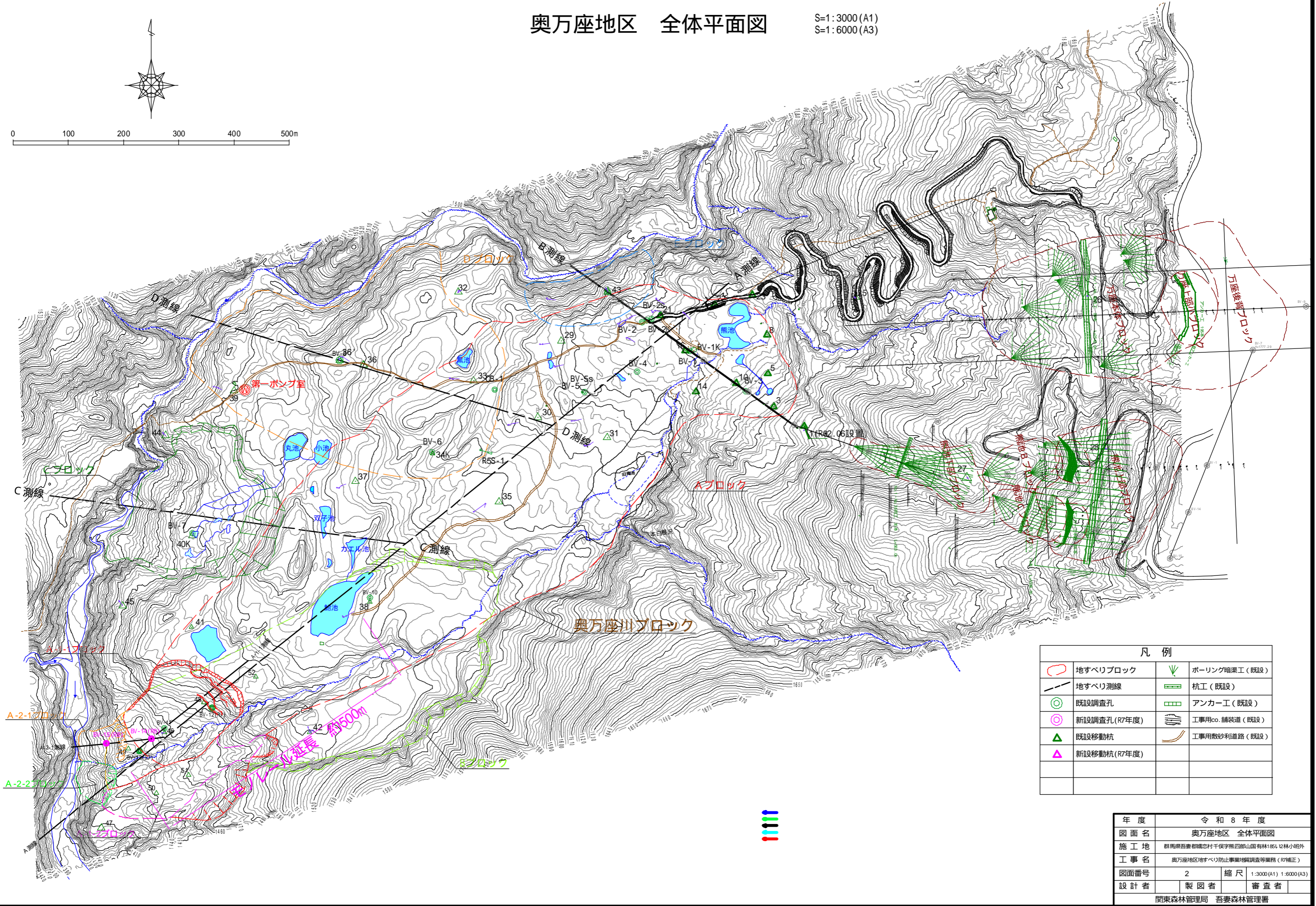
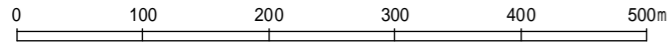
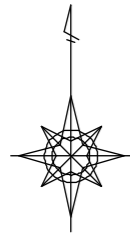
位置図

奥万座地区地すべり防止事業地質調査等業務(R7補正)
群馬県吾妻郡嬭恋村大字干侯字熊四郎山国有林185い2林小班外
縮尺(1:20,000)



奥万座地区 全体平面図

S=1:3000 (A1)
S=1:6000 (A3)

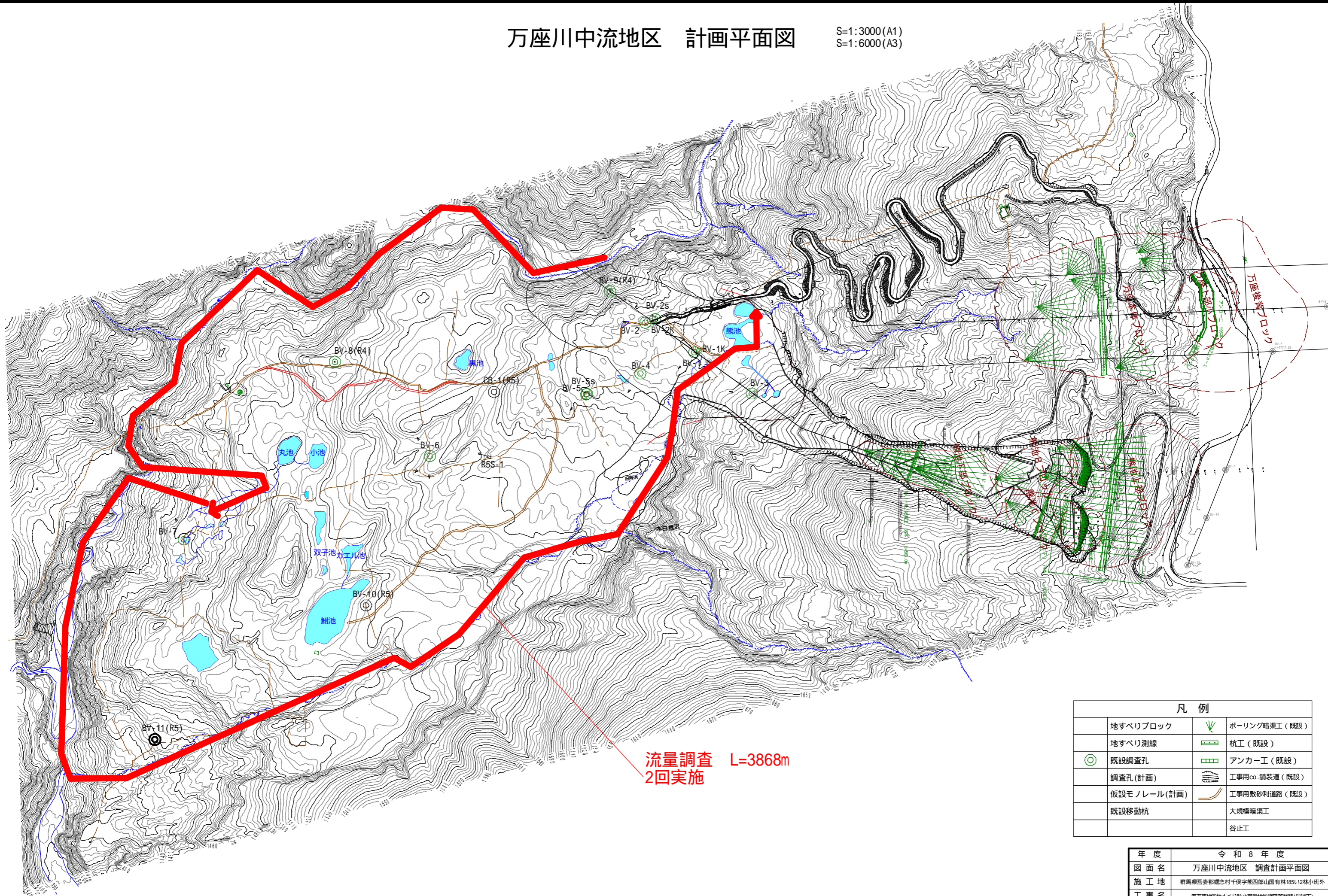


	地すべりブロック		ボーリング暗渠工 (既設)
	地すべり測線		杭工 (既設)
	既設調査孔		アンカー工 (既設)
	新設調査孔 (R7年度)		工用用co. 舗装道 (既設)
	既設移動杭		工用用敷砂利道路 (既設)
	新設移動杭 (R7年度)		

年度	令和 8 年度		
図面名	奥万座地区 全体平面図		
施工地	群馬県吾妻郡志村千俣字熊四郎山国有林18512林小班外		
工事名	奥万座地区地すべり防止事業地質調査等業務 (R7補正)		
図面番号	2	縮尺	1:3000 (A1) 1:6000 (A3)
設計者	製図者	審査者	
関東森林管理局 吾妻森林管理署			

万座川中流地区 計画平面図

S=1:3000(A1)
S=1:6000(A3)



流量調査 L=3868m
2回実施

凡例		
地すべりブロック		ボーリング暗渠工 (既設)
地すべり測線		杭工 (既設)
		アンカー工 (既設)
調査孔 (計画)		工事用co.舗装道 (既設)
仮設モノレール (計画)		工事用敷砂利道路 (既設)
既設移動杭		大規模暗渠工
		谷止工

年度	令和 8 年度		
図面名	万座川中流地区 調査計画平面図		
施工地	群馬県吾妻郡嬭恋村千俣字熊四郎山国有林185L12林小班外		
工事名	奥万座地区地すべり防止事業地質調査等業務 (R7補正)		
図面番号	3	縮尺	1:3000(A1) 1:6000(A3)
設計者	製図者	審査者	
関東森林管理局 吾妻森林管理署			