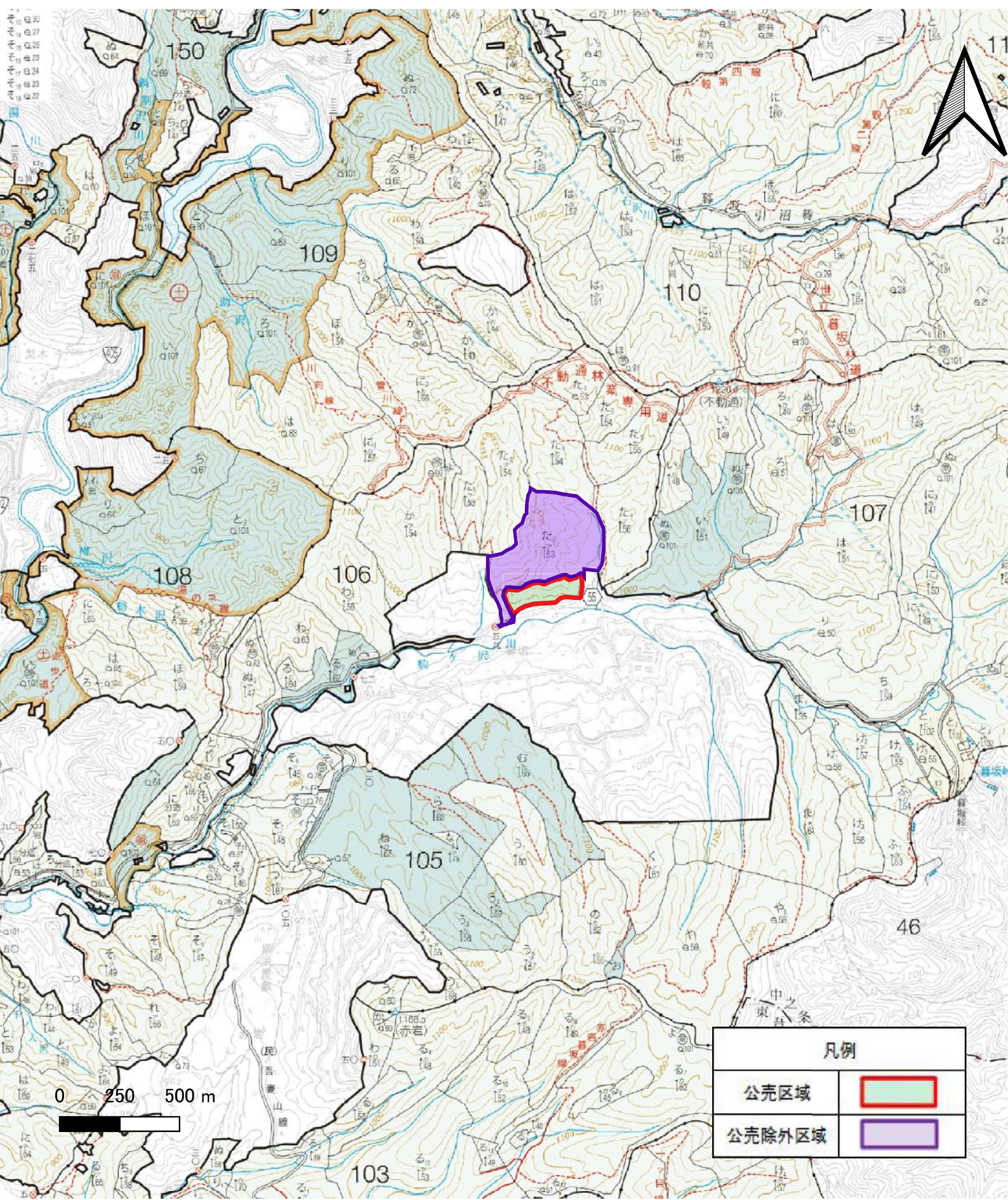
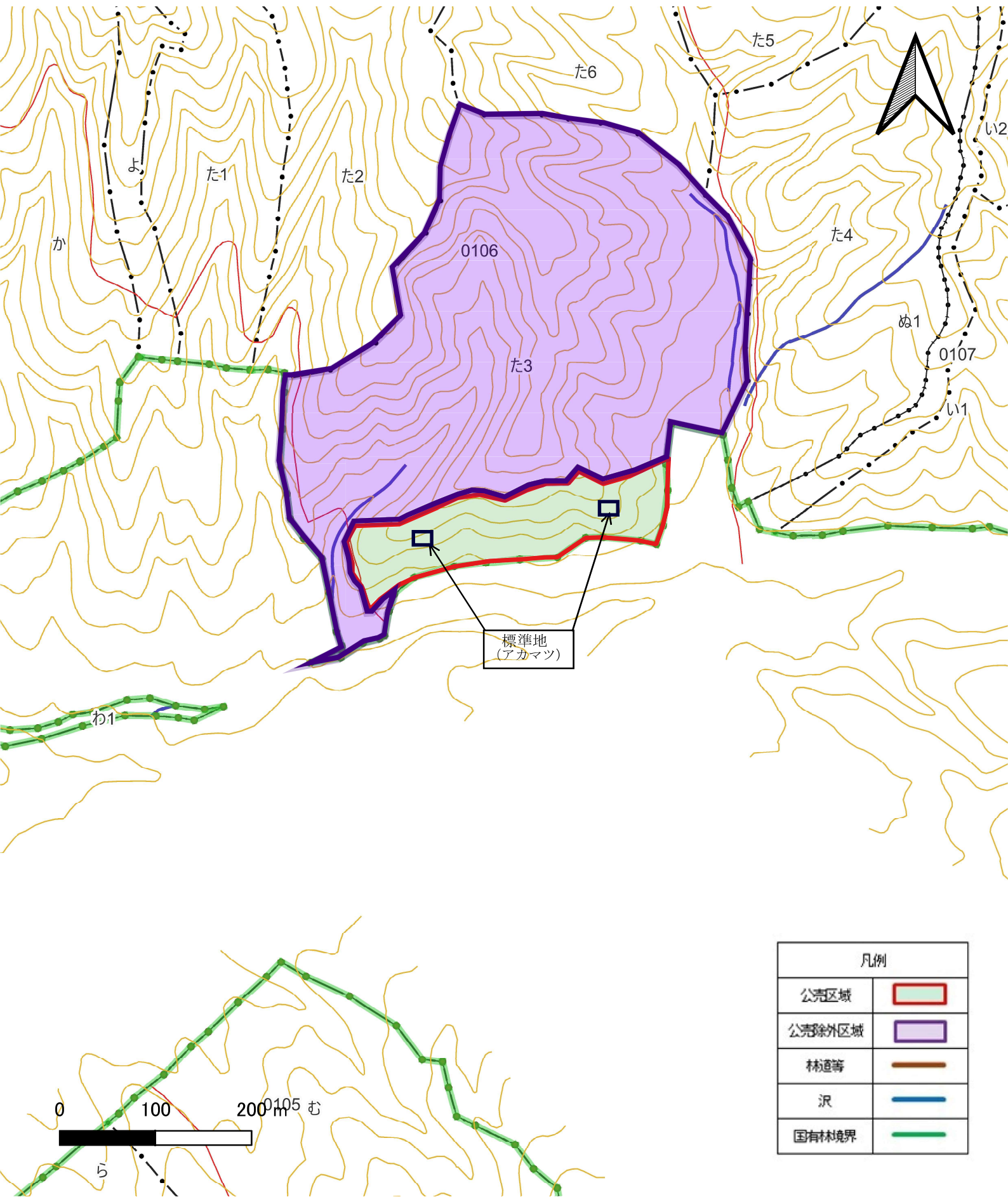


令和8年度 立木販売・造林請負一括事業 位置図

売払番号1:群馬県中之条町大字入山字入山国有林106た3林小班



令和8年度 立木販売・造林請負一括事業 区域図
 売払番号1:群馬県吾妻郡中之条町大字入山字入山国有林106た3林小班



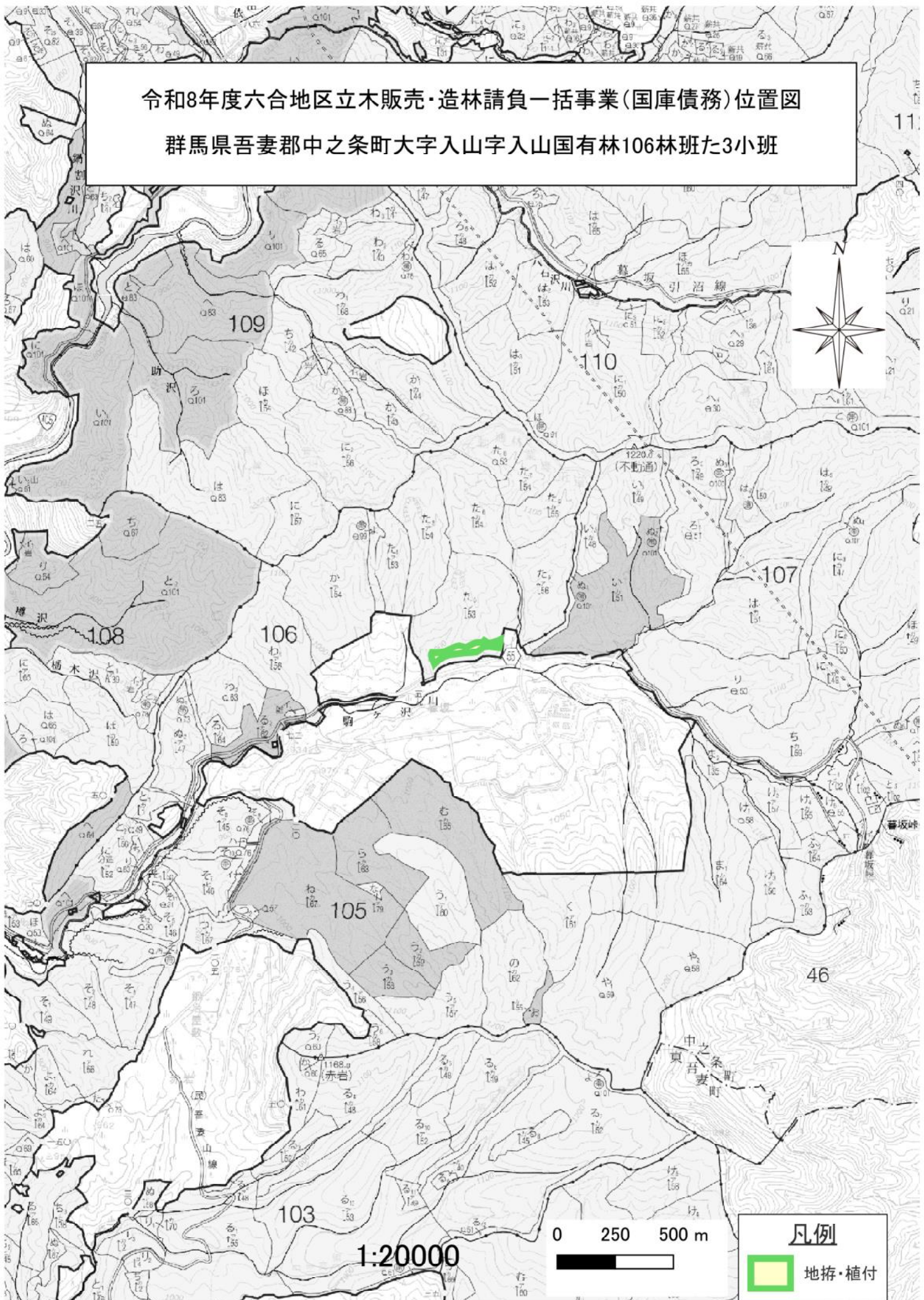
標準地
(アカマツ)

凡例	
公売区域	
公売除外区域	
林道等	
沢	
国有林境界	

0 100 200 105 5 5

令和8年度六合地区立木販売・造林請負一括事業(国庫債務)位置図

群馬県吾妻郡中之条町大字入山字入山国有林106林班た3小班

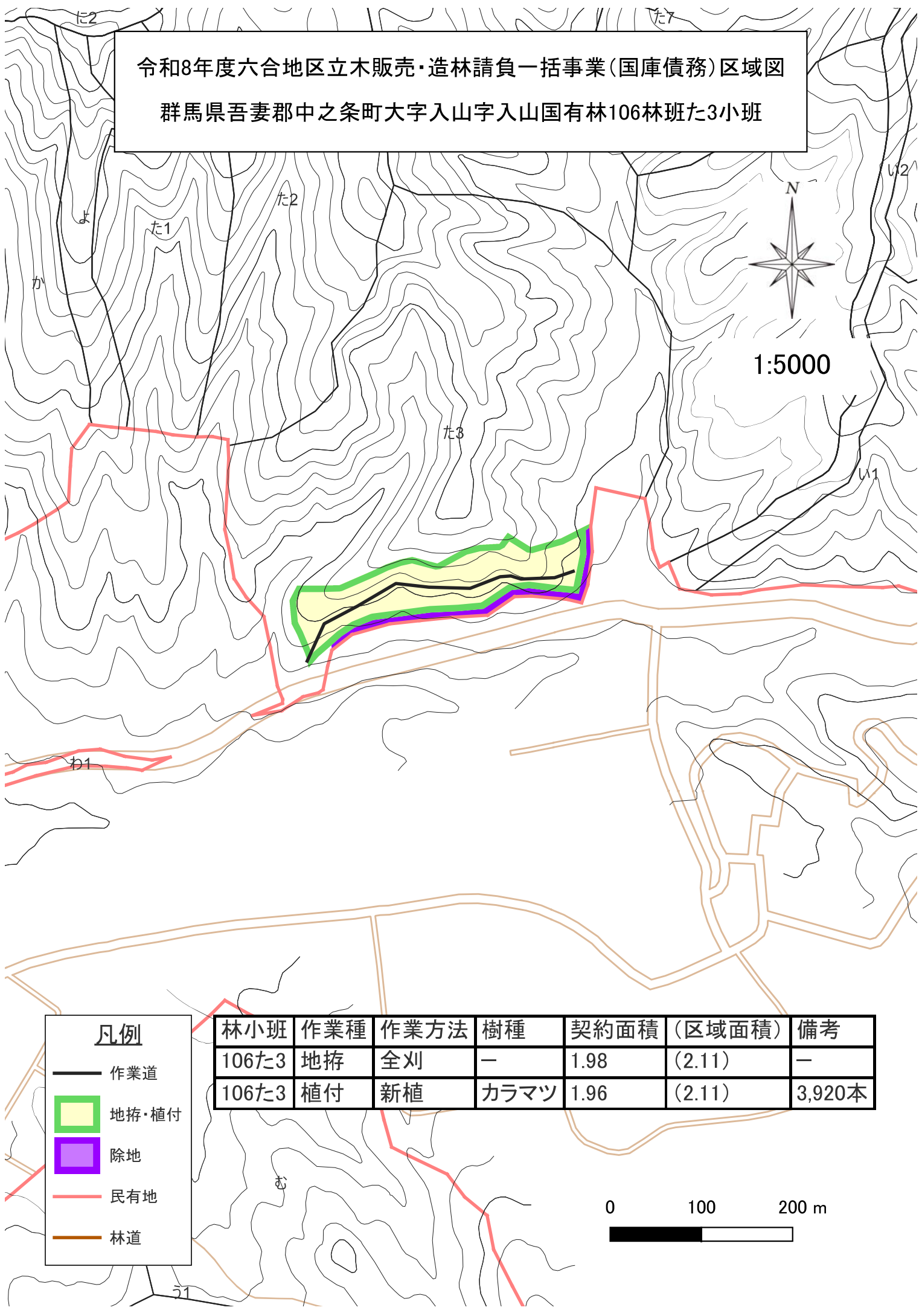


令和8年度六合地区立木販売・造林請負一括事業(国庫債務)区域図






群馬県吾妻郡中之条町大字入山字入山国有林106林班た3小班



1:5000



凡例

-  作業道
-  地拵・植付
-  除地
-  民有地
-  林道

林小班	作業種	作業方法	樹種	契約面積	(区域面積)	備考
106た3	地拵	全刈	—	1.98	(2.11)	—
106た3	植付	新植	カラマツ	1.96	(2.11)	3,920本

