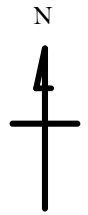


# 売払番号 14 号物件内訳書

1 物件所在地		【部分林】		3 面積	3.96 ha					
大沼郡金山町大字山入字台山外1国有林		628班 き2小班		4 林令	約 55 年生					
2 伐採種		皆伐		5 搬出期間	36 ヶ月					
				6 空間線量	0.10 $\mu$ Sv/h					
樹種	種別	類別	本数(本)	材積(m <sup>3</sup> )	主要樹種一般用材径級別内訳					
スギ	生立木	一般材	1,480	1,068.67	スギ					
N 計			1,480	1,068.67	径級(cm)	樹高	本数(本)	径級(cm)	樹高	本数(本)
ブナ	生立木	一般材	3	4.72	14	10	8	66	25	1
コナラ	生立木	一般材	2	5.24	16	12	25			
サワグルミ	生立木	一般材	1	1.21	18	14	38			
L 計			6	11.17	20	16	76			
一般材計			1,486	1,079.84	22	17	127			
					24	18	116			
スギ	生立木	低質材	1,646	415.20	26	18	163			
N 計			1,646	415.20	28	19	136			
低質材 L	生立木	低質材	355	17.47	30	20	161			
L 計			355	17.47	32	20	138			
低質材計			2,001	432.67	34	21	138			
					36	22	93			
					38	23	80			
					40	23	63			
					42	24	46			
					44	24	28			
					46	24	18			
					48	24	12			
					50	24	7			
					52	24	3			
					54	23	1			
					54	24	1			
					56	24	1			
合計			3,487	1,512.51	計					1,480

入札筆記		入札枚数 (枚)
順位	氏名	金額
3		
2		
1		

# 14号物件 広域図

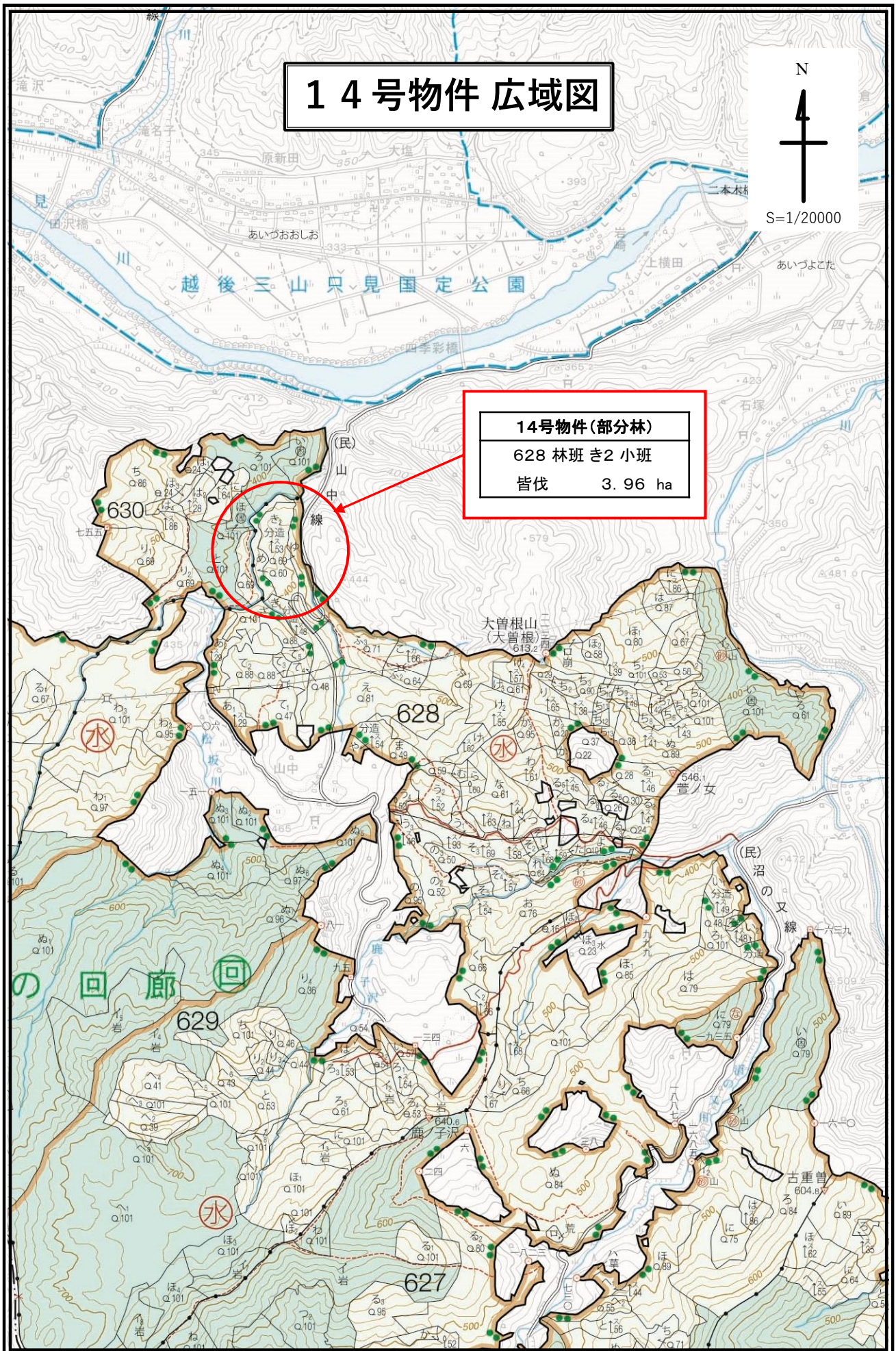


S=1/20000

## 14号物件(部分林)

628 林班 き2 小班

皆伐 3.96 ha

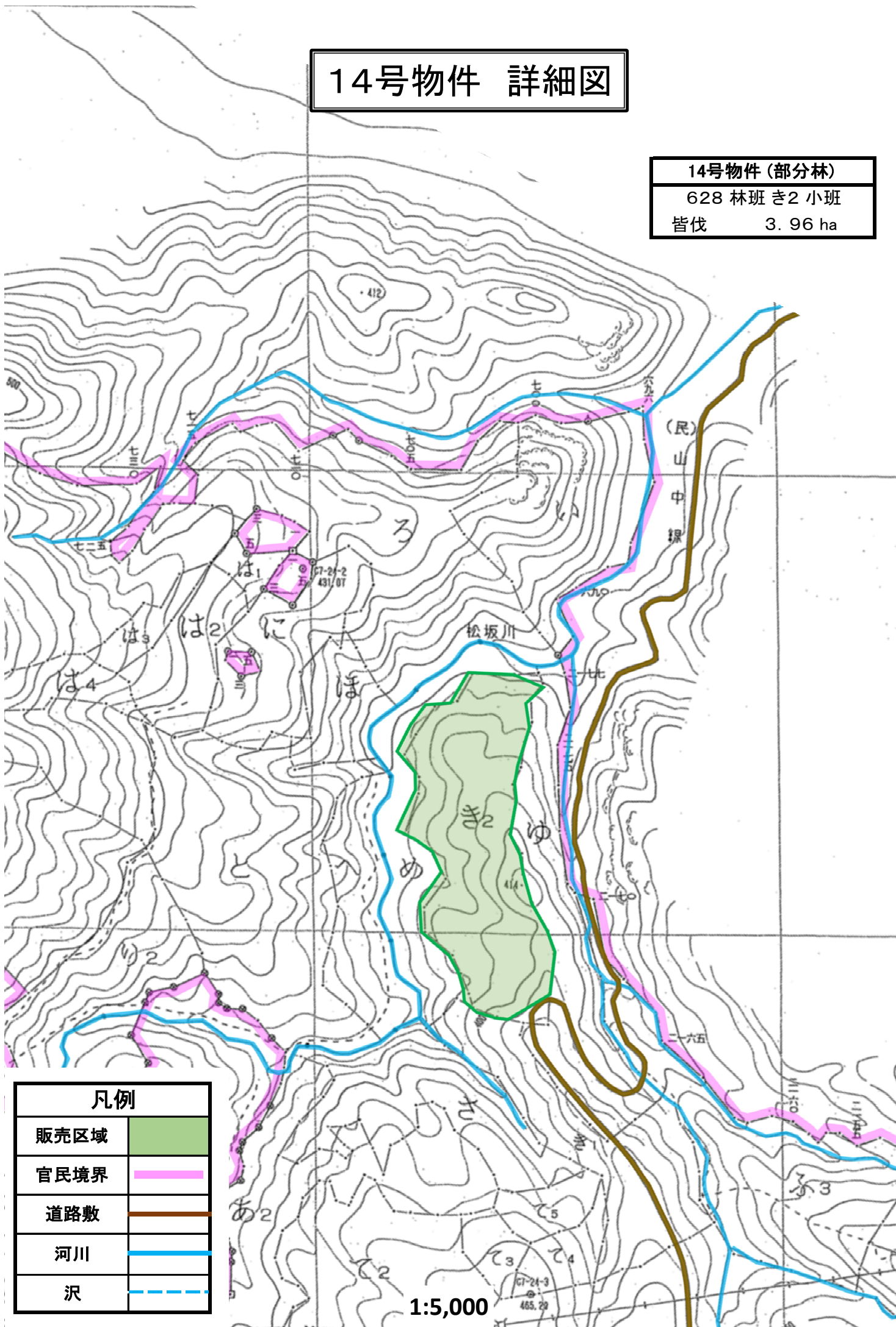


# 14号物件 詳細図

14号物件 (部分林)

628 林班 き2 小班

皆伐 3.96 ha



## 凡例

販売区域	
官民境界	
道路敷	
河川	
沢	

1:5,000

1 物件所在地	【本名官行造林】	3 面積	6.61 ha
	大沼郡金山町大字本名字御神楽5142番の5	4 林令	約64年生
	1林班い小班(1伐区:スギ外)	5 搬出期間	36ヶ月
2 伐採種	皆伐	6 空間線量	0.07 μSv/h

※ 本物件は、標準地調査法により調査しております。

標準地内立木調査結果

スギ 生立木 一般材				スギ 生立木 低質材				低質材 L 生立木 低質材			
径級(cm)	樹高	本数(本)	材積 (m³)	径級(cm)	樹高	本数(本)	材積 (m³)	径級(cm)	樹高	本数(本)	材積 (m³)
14	17	1	0.140	10	5	1	0.020	10	10	1	0.040
18	19	1	0.250	10	7	2	0.060	10	12	2	0.100
18	21	1	0.280	10	9	2	0.080	10	13	1	0.050
20	16	1	0.250	10	11	1	0.040	10	14	1	0.050
20	23	1	0.380	10	12	1	0.050	12	13	2	0.140
22	15	1	0.280	12	8	1	0.050	12	14	3	0.210
22	16	1	0.300	12	9	2	0.100	12	15	2	0.160
22	18	1	0.340	12	11	1	0.070	12	16	1	0.080
22	20	1	0.380	12	12	1	0.070	12	17	1	0.090
24	15	1	0.330	12	13	2	0.160	14	13	2	0.180
24	18	2	0.800	14	9	1	0.070	14	15	1	0.110
24	23	1	0.520	14	10	1	0.080	14	16	1	0.120
24	24	1	0.550	14	12	1	0.100	14	17	2	0.240
26	21	1	0.550	14	14	2	0.220	16	14	1	0.130
26	23	1	0.610	14	15	1	0.120	16	16	2	0.300
28	19	1	0.560	16	12	2	0.240	16	17	3	0.480
28	20	2	1.200	16	15	3	0.480	16	18	1	0.170
28	24	1	0.730	16	16	1	0.170	16	20	1	0.190
28	25	1	0.760	16	19	1	0.200	16	21	1	0.200
28	26	1	0.790	18	8	1	0.100	16	23	1	0.210
30	17	1	0.570	18	9	1	0.110	18	15	1	0.180
30	21	2	1.420	18	15	1	0.190	18	17	2	0.400
32	22	1	0.850	18	16	1	0.210	18	20	1	0.230
32	23	2	1.780	18	17	1	0.220	18	22	1	0.260
32	24	1	0.940	18	18	1	0.240	20	15	1	0.220
32	25	1	0.980	20	21	1	0.340	20	16	1	0.230
34	20	1	0.840	22	11	1	0.200	20	17	1	0.250
34	23	1	0.980	22	13	1	0.240	20	19	1	0.270
34	25	1	1.080	22	14	1	0.260	22	19	1	0.330
36	17	1	0.760	24	12	1	0.260	24	20	1	0.410
36	26	1	1.250	24	15	1	0.330	26	20	1	0.480
36	27	1	1.300	24	18	1	0.400	28	19	1	0.520
38	28	1	1.480	24	19	1	0.430	28	20	1	0.550
40	24	1	1.350	24	20	1	0.450	28	21	1	0.580
42	24	1	1.460	24	22	1	0.500	計		45	8.160
42	29	1	1.820	26	16	1	0.410	総材積			539.390
44	26	1	1.730	26	18	1	0.460	総材積 L計			539.390
計		41	30.590	28	18	1	0.530				
総材積			2022.040	28	21	1	0.630				
スギ 被害木 一般材				28	23	1	0.690				
径級(cm)	樹高	本数(本)	材積 (m³)	30	15	1	0.490				
36	23	1	1.080	30	17	1	0.570				
48	28	1	2.170	30	22	2	1.500				
計		2	3.250	32	22	1	0.850				
総材積			214.830	34	21	1	0.890				
				計		54	13.880				
				総材積			917.490	区域標準地面積(ha)			0.100
				総材積 N計			3,154.360	区域面積(ha)			6.610
								総材積計(m³)			3693.750

入札筆記		入札枚数	(枚)
順位	氏名	金額	
3			
2			
1			

売払番号 15 号物件内訳書 (2-2)

1 物件所在地	【本名官行造林】	3 面積	3.27 ha
	大沼郡金山町大字本名字御神楽5142番の5	4 林令	約64年生
	1林班い小班(2伐区：カラマツ外)	5 搬出期間	36ヶ月
2 伐採種	皆伐	6 空間線量	0.07 $\mu$ Sv/h

※ 本物件は、標準地調査法により調査しております。

標準地内立木調査結果

カラマツ 生立木 一般材				低質材L 生立木 低質材			
径級(cm)	樹高	本数(本)	材積 (m <sup>3</sup> )	径級(cm)	樹高	本数(本)	材積 (m <sup>3</sup> )
22	23	1	0.450	10	7	1	0.030
22	24	1	0.470	10	9	3	0.120
26	23	1	0.620	10	10	3	0.120
26	26	1	0.710	10	11	1	0.040
26	28	1	0.770	10	12	2	0.100
28	20	1	0.620	10	14	1	0.050
28	25	1	0.780	12	9	1	0.050
28	27	1	0.850	12	11	1	0.060
30	24	2	1.720	12	12	4	0.240
34	27	2	2.420	12	13	3	0.210
34	28	1	1.260	12	14	1	0.070
34	31	1	1.400	12	16	1	0.080
36	32	2	3.200	14	11	1	0.080
38	29	1	1.570	14	12	2	0.180
38	30	2	3.260	14	13	1	0.090
38	31	1	1.690	14	14	2	0.200
38	32	1	1.740	14	15	1	0.110
40	31	1	1.800	14	16	1	0.120
46	34	1	2.560	14	17	1	0.120
計		23	27.890	16	13	2	0.240
総材積			912.000	16	14	1	0.130
				16	17	2	0.320
				16	18	2	0.340
				18	17	1	0.200
				18	19	1	0.220
				18	18	3	0.690
				18	19	1	0.250
				18	21	1	0.270
				18	22	1	0.290
				18	23	1	0.300
				20	20	1	0.320
				20	23	1	0.370
				20	24	1	0.380
				20	25	1	0.400
				22	23	1	0.450
				22	24	1	0.470
				22	26	1	0.510
				24	18	1	0.410
				24	23	2	1.060
				24	24	1	0.560
				24	25	1	0.580
				26	21	1	0.560
				26	25	1	0.680
				26	27	1	0.740
				28	23	1	0.720
				28	25	1	0.780
				28	28	1	0.880
				28	30	1	0.950
				30	28	1	1.020
				30	30	1	1.090
				32	27	1	1.090
				34	26	1	1.160
				36	31	2	3.080
				38	28	1	1.510
計		35	21.990	計		52	10.960
総材積			719.090	総材積			358.400
総材積 N計			1,631.090	総材積 L計			358.400
				区域標準地面積(ha)			0.100
				区域面積(ha)			3.270
				総材積計(m <sup>3</sup> )			1989.490

# 15号物件 広域図



本名官行造林地

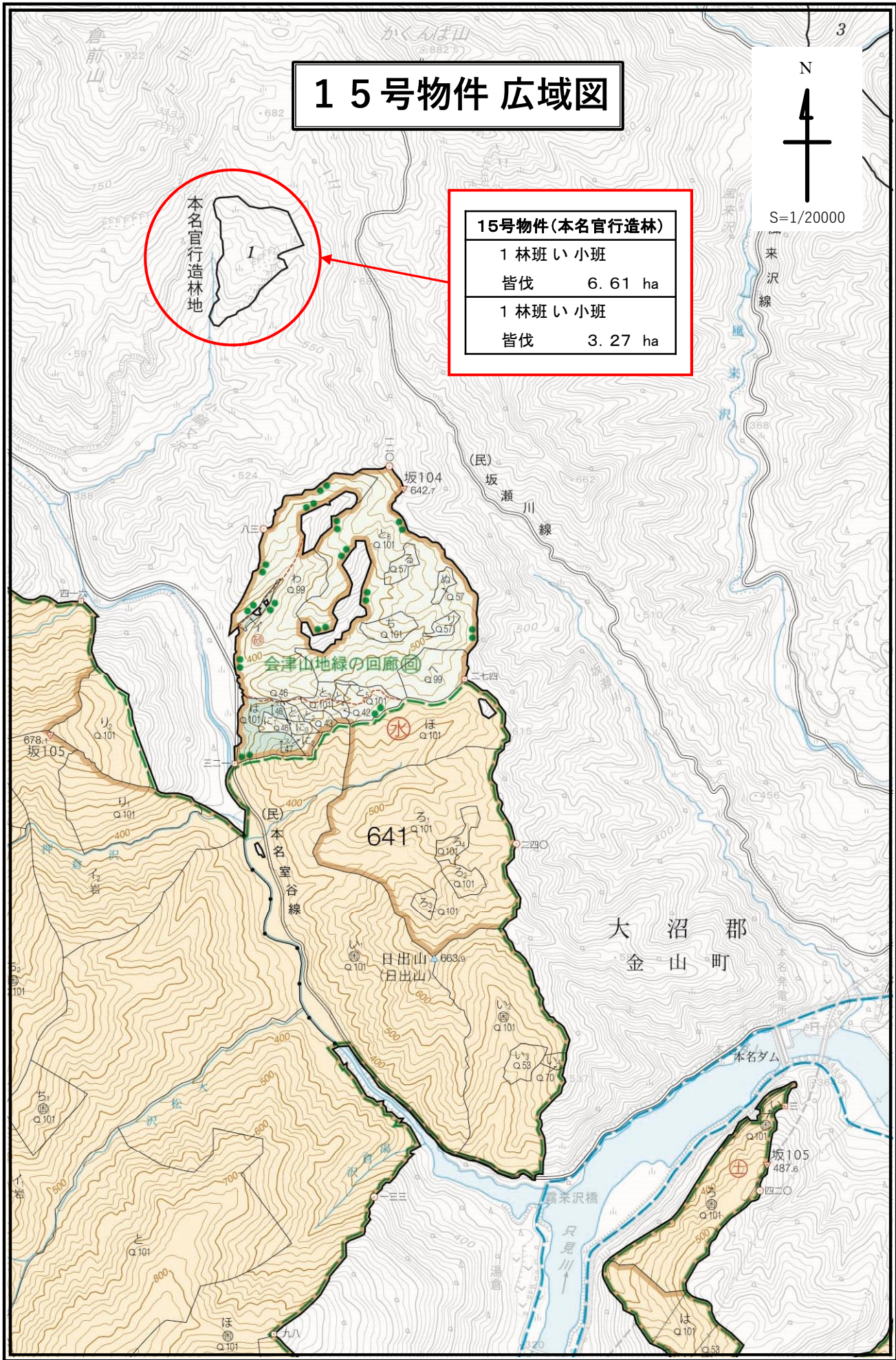
## 15号物件(本名官行造林)

1 林班い 小班	
皆伐	6.61 ha
1 林班い 小班	
皆伐	3.27 ha

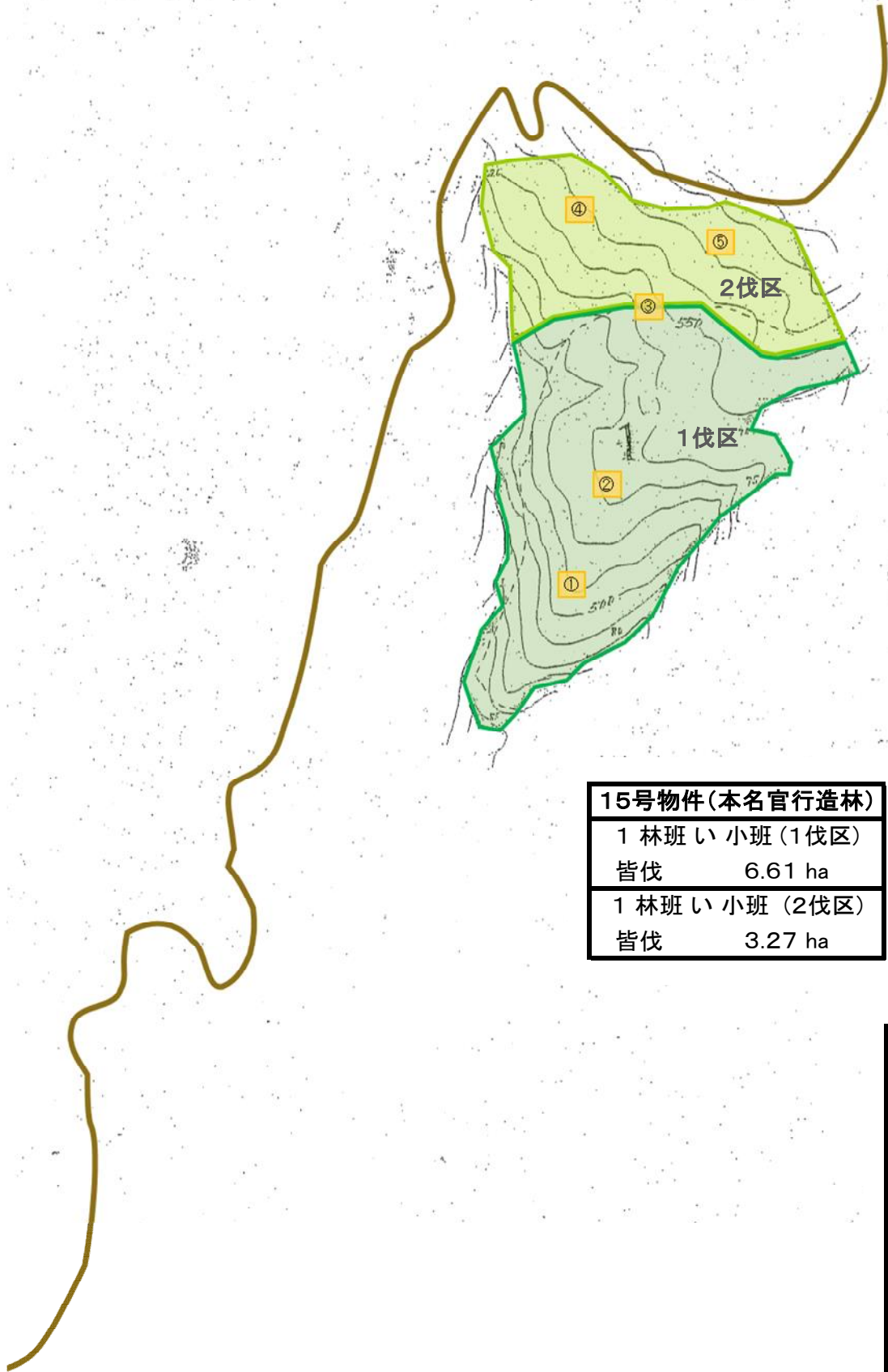


S=1/20000

来沢線



# 15号物件 詳細図



15号物件(本名官行造林)	
1 林班い小班 (1伐区)	
皆伐	6.61 ha
1 林班い小班 (2伐区)	
皆伐	3.27 ha

凡例	
販売区域	
標準地	
官民境界	
道路敷	
河川	
沢	

# 売払番号 16 号物件内訳書 (集計)

1 物件所在地 大沼郡昭和村大字野尻字美女峠国有林 559林班 い小班外2					3 面積 4.35 ha		4 林令 約 59~70 年生		5 搬出期間 36 ヶ月		6 空間線量 0.10~0.12 $\mu$ Sv/h	
2 伐採種 皆伐					主要樹種一般用材径級別内訳							
樹種	種別	類別	本数(本)	材積(m <sup>3</sup> )								
スギ	生立木	一般材	864	986.22	スギ							
スギ	被害木	獣害木	206	332.88	径級(cm)	樹高	本数(本)	径級(cm)	樹高	本数(本)		
カラマツ	生立木	一般材	325	282.51	14	10	1	58	29	1		
アカマツ	生立木	一般材	20	21.36	14	13	1	60	31	2		
ヒメコマツ	生立木	一般材	3	2.16	16	15	4	66	32	1		
N 計			1,418	1,625.13	18	15	1	24	20	1		
クリ	生立木	一般材	3	2.70	18	17	11	26	21	4		
ミズナラ	生立木	一般材	1	0.61	20	15	1	28	21	1		
コナラ	生立木	一般材	5	3.66	20	17	2	28	23	4		
ホオノキ	生立木	一般材	15	7.05	20	18	21	30	24	9		
ニレ	生立木	一般材	3	1.70	22	17	1	32	24	15		
キハダ	生立木	一般材	2	0.99	22	18	22	34	25	15		
他L	生立木	一般材	1	0.54	22	19	2	36	24	1		
L 計			30	17.25	24	18	2	36	25	20		
<b>一般材計</b>			<b>1,448</b>	<b>1,642.38</b>	24	20	31	38	25	18		
					26	20	2	40	25	1		
スギ	生立木	低質材	1,102	317.57	26	21	58	40	26	26		
カラマツ	生立木	低質材	230	127.83	28	21	1	42	26	2		
アカマツ	生立木	低質材	23	14.38	28	22	7	42	27	20		
ヒメコマツ	生立木	低質材	2	0.96	28	23	60	44	27	11		
N 計			1,357	460.74	30	22	1	46	23	1		
低質材L	生立木	低質材	1,171	180.64	30	24	73	46	25	1		
L 計			1,171	180.64	32	22	3	46	26	2		
<b>低質材計</b>			<b>2,528</b>	<b>641.38</b>	32	24	72	46	28	9		
					34	23	4	48	28	11		
					34	25	82	50	28	11		
					36	24	3	52	28	4		
					36	25	91	52	29	2		
					38	24	3	54	29	5		
					38	25	50	56	29	2		
					38	26	5	58	30	4		
					40	25	4	60	29	1		
					40	26	68	60	31	1		
					42	25	1	62	31	1		
					42	26	14	64	31	3		
					42	27	41					
					44	26	1					
					44	27	31					
					46	25	1					
					46	26	2					
					46	27	9					
					46	28	19					
					48	27	1					
					48	28	12					
					50	25	1					
					50	26	1					
					50	27	2					
					50	28	14					
					52	27	1					
					52	28	7					
					52	29	3					
					54	27	2					
					54	29	5					
					56	29	3					
					58	28	2					
<b>合 計</b>			<b>3,976</b>	<b>2,283.76</b>	<b>計</b>							<b>1,070</b>

入札筆記		入札枚数 (枚)	
順位	氏名	金額	
3			
2			
1			



# 売払番号 16 号物件内訳書 (3-1)

1 物件所在地		3 面積		0.32 ha						
大沼郡昭和村大字野尻字美女峠国有林		4 林令		約 70 年生						
559林班 い小班		5 搬出期間		36 ヶ月						
2 伐採種 皆伐		6 空間線量		0.10 $\mu$ Sv/h						
樹種	種別	類別	本数(本)	材積(m <sup>3</sup> )	主要樹種一般用材径級別内訳					
スギ	生立木	一般材	114	159.51	スギ					
スギ	被害木	一般材	7	13.28	径級(cm)	樹高	本数(本)	径級(cm)	樹高	本数(本)
N 計			121	172.79	14	10	1	48	28	1
クリ	生立木	一般材	1	0.60	18	15	1	52	29	2
ホオノキ	生立木	一般材	1	0.57	20	17	2			
ニレ	生立木	一般材	3	1.70	22	19	2			
L 計			5	2.87	26	21	4			
<b>一般材計</b>			<b>126</b>	<b>175.66</b>	28	22	7			
					30	24	7			
スギ	生立木	低質材	79	25.70	32	24	7			
N 計			79	25.70	34	25	8			
低質材L	生立木	低質材	49	10.68	36	25	14			
L 計			49	10.68	38	26	5			
<b>低質材計</b>			<b>128</b>	<b>36.38</b>	40	26	8			
					42	26	14			
					44	27	9			
					46	27	9			
					48	28	5			
					50	28	5			
					52	29	3			
					54	29	2			
					58	29	1			
					32	24	1			
					42	26	2			
					44	27	1			
<b>合 計</b>			<b>254</b>	<b>212.04</b>	<b>計</b>					<b>121</b>

# 売払番号 16 号物件内訳書 (3-2)

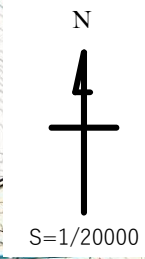
1 物件所在地		3 面積		1.77 ha						
大沼郡昭和村大字野尻字美女峠国有林		4 林令		約 61 年生						
559林班 31小班		5 搬出期間		36 ヶ月						
2 伐採種 皆伐		6 空間線量		0.11 $\mu$ Sv/h						
樹種	種別	類別	本数(本)	材積(m <sup>3</sup> )	主要樹種一般用材径級別内訳					
カラマツ	生立木	一般材	325	282.51	カラマツ					
スギ	生立木	一般材	40	55.80	径級(cm)	樹高	本数(本)	径級(cm)	樹高	本数(本)
スギ	被害木	一般材	8	13.54	22	20	24	50	28	2
アカマツ	生立木	一般材	20	21.36	24	21	27	50	29	1
ヒメコマツ	生立木	一般材	3	2.16	26	22	27	52	29	1
N 計			396	375.37	28	22	41	56	28	1
クリ	生立木	一般材	2	2.10	30	23	29			
ミズナラ	生立木	一般材	1	0.61	32	24	31			
コナラ	生立木	一般材	1	1.03	34	25	19			
ホオノキ	生立木	一般材	6	3.12	36	26	19			
キハダ	生立木	一般材	2	0.99	38	26	16			
L 計			12	7.85	40	27	21			
一般材計			408	383.22	42	27	9			
					44	26	1			
カラマツ	生立木	低質材	230	127.83	44	27	1			
スギ	生立木	低質材	103	32.38	48	27	2			
アカマツ	生立木	低質材	23	14.38	48	28	1			
ヒメコマツ	生立木	低質材	2	0.96	12	11	4			
N 計			358	175.55	14	14	3			
低質材L	生立木	低質材	709	98.43	16	16	4			
L 計			709	98.43	18	18	16			
低質材計			1,067	273.98	20	19	18			
					46	26	2			
					46	27	4			
					46	28	1			
合 計			1,475	657.20	計					325

# 売払番号 16 号物件内訳書 (3-3)

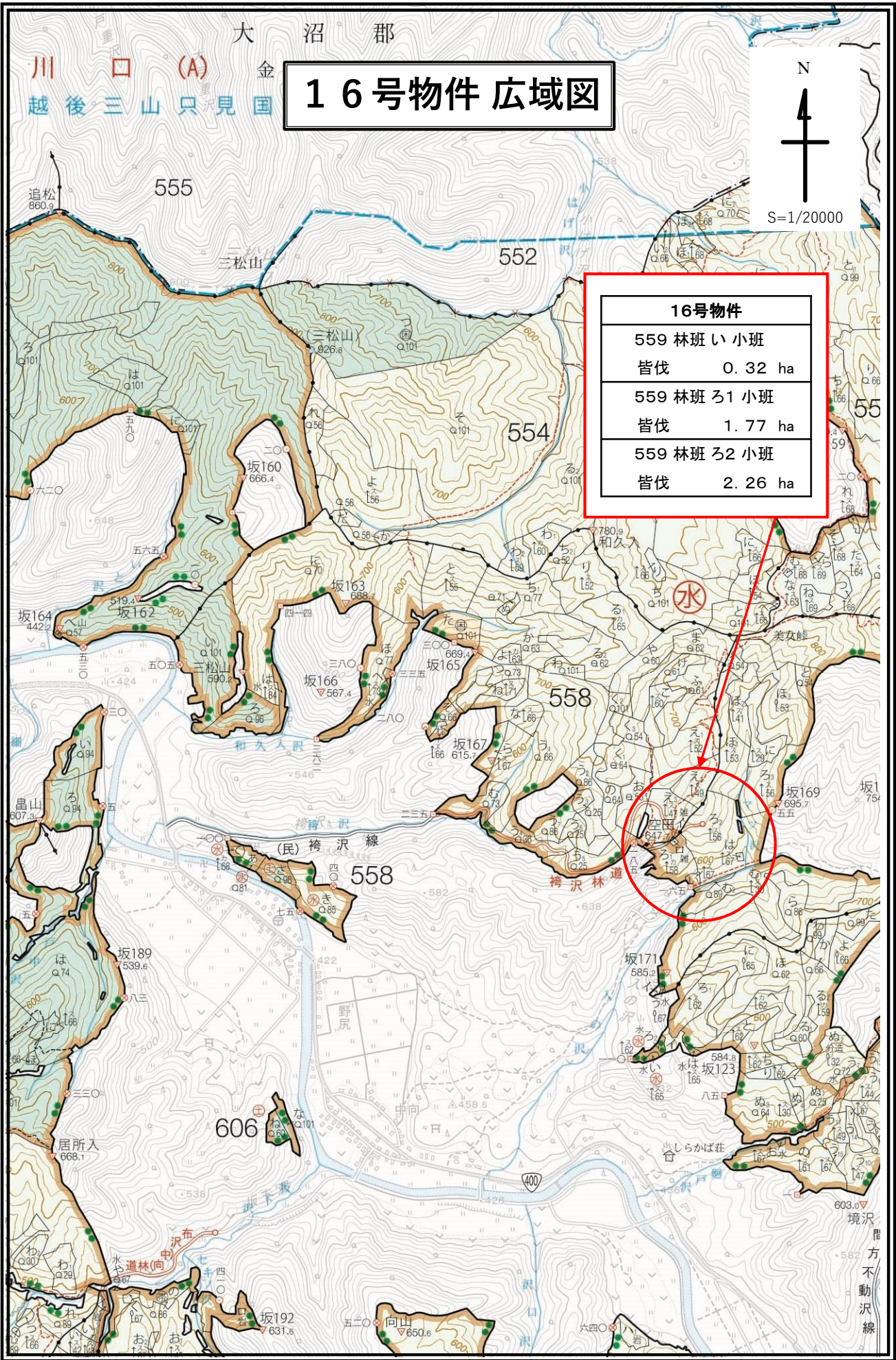
1 物件所在地		3 面積		2.26 ha						
大沼郡昭和村大字野尻字美女峠国有林		4 林令		約 59 年生						
559林班 32小班		5 搬出期間		36 ヶ月						
2 伐採種 皆伐		6 空間線量		0.12 $\mu$ Sv/h						
樹種	種別	類別	本数(本)	材積(m <sup>3</sup> )	主要樹種一般用材径級別内訳					
スギ	生立木	一般材	710	770.91	スギ					
スギ	被害木	一般材	191	306.06	径級(cm)	樹高	本数(本)	径級(cm)	樹高	本数(本)
N 計			901	1,076.97	14	13	1	66	32	1
コナラ	生立木	一般材	4	2.63	16	15	4			
ホオノキ	生立木	一般材	8	3.36	18	17	11			
他L	生立木	一般材	1	0.54	20	18	21			
L 計			13	6.53	22	18	22			
<b>一般材計</b>			<b>914</b>	<b>1,083.50</b>	24	20	31			
					26	21	54			
スギ	生立木	低質材	920	259.49	28	23	60			
N 計			920	259.49	30	24	66			
低質材L	生立木	低質材	413	71.53	32	24	65			
L 計			413	71.53	34	25	74			
<b>低質材計</b>			<b>1,333</b>	<b>331.02</b>	36	25	77			
					38	25	50			
					40	26	60			
					42	27	41			
					44	27	22			
					46	28	19			
					48	28	7			
					50	28	9			
					52	28	7			
					54	29	3			
					56	29	3			
					60	31	2			
<b>合 計</b>			<b>2,247</b>	<b>1,414.52</b>	<b>計</b>					<b>710</b>

川口(A) 大沼郡  
越後三山只見国

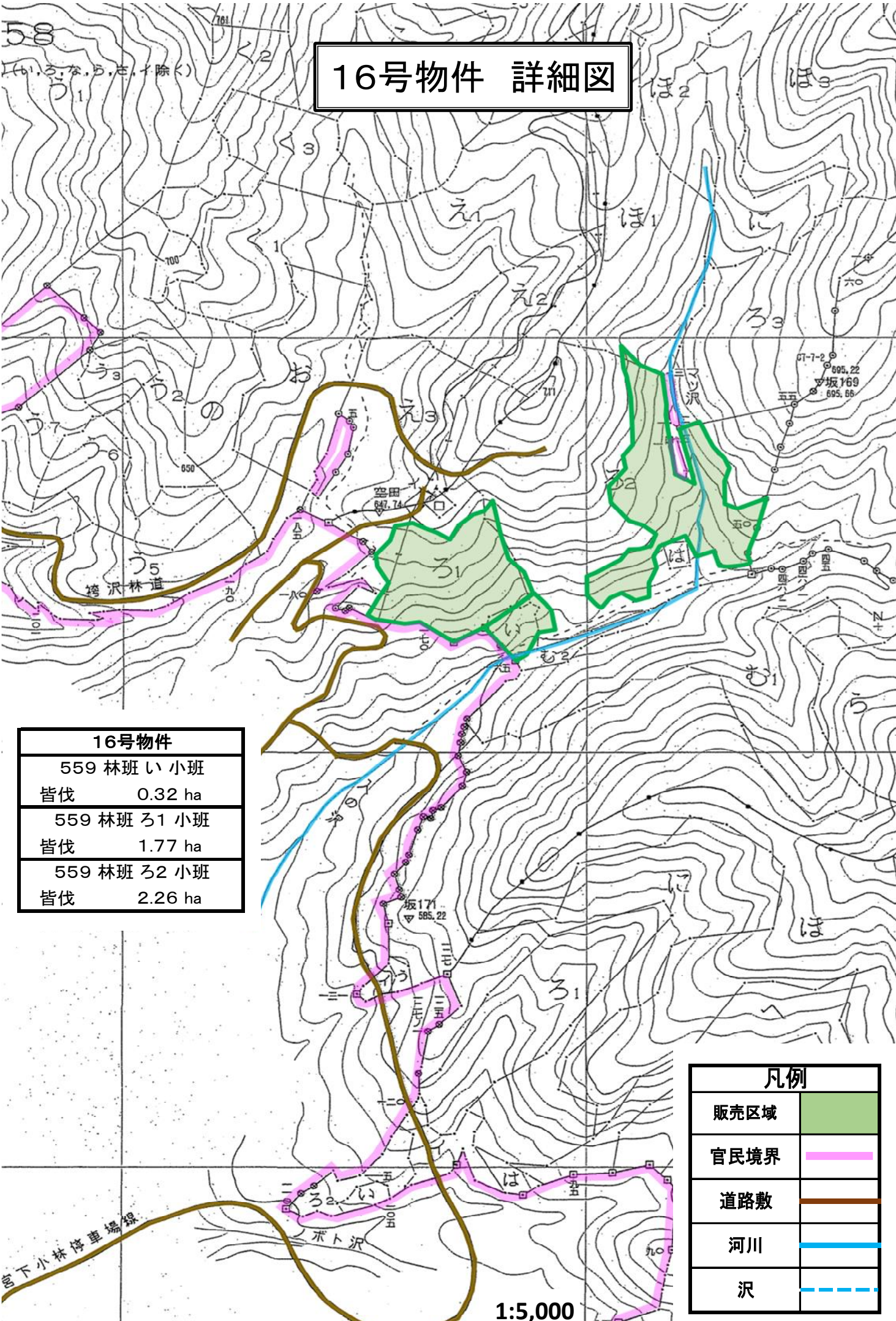
# 16号物件 広域図



16号物件	
559 林班 い 小班	
皆伐	0.32 ha
559 林班 ろ1 小班	
皆伐	1.77 ha
559 林班 ろ2 小班	
皆伐	2.26 ha



# 16号物件 詳細図



16号物件	
559 林班 い 小班	
皆伐	0.32 ha
559 林班 ろ1 小班	
皆伐	1.77 ha
559 林班 ろ2 小班	
皆伐	2.26 ha

凡例	
販売区域	
官民境界	
道路敷	
河川	
沢	

1:5,000

# 売払番号 17 号物件内訳書 (集計)

1 物件所在地		3 面積		1.25 ha						
大沼郡昭和村大字佐倉字大佛国有林		4 林令		約 60~78 年生						
566林班 た小班外1		5 搬出期間		36 ヶ月						
2 伐採種 皆伐・間伐		6 空間線量		0.12 $\mu$ Sv/h						
樹種	種別	類別	本数(本)	材積(m <sup>3</sup> )	主要樹種一般用材径級別内訳					
スギ	生立木	一般材	175	197.04	スギ					
スギ	被害木	一般材	84	108.60	径級(cm)	樹高	本数(本)	径級(cm)	樹高	本数(本)
カラマツ	生立木	一般材	2	1.66	20	16	2	42	28	1
N 計			261	307.30	22	17	3	44	24	6
クリ	生立木	一般材	2	1.52	24	18	4	46	24	11
サワクルミ	生立木	一般材	4	4.87	24	21	2	48	24	1
ホオノキ	生立木	一般材	2	2.54	26	19	7	50	24	6
L 計			8	8.93	26	22	2	50	27	1
<b>一般材計</b>			<b>269</b>	<b>316.23</b>	28	20	8	52	24	2
					28	22	1	52	27	2
スギ	生立木	低質材	134	47.25	28	23	1	54	25	1
カラマツ	生立木	低質材	2	1.54	30	21	15	54	27	2
N 計			136	48.79	30	22	1	54	28	1
低質材L	生立木	低質材	83	25.32	30	23	2	56	27	2
L 計			83	25.32	32	21	19	56	28	1
<b>低質材計</b>			<b>219</b>	<b>74.11</b>	32	23	2	30	21	1
					32	24	2	32	21	2
					34	22	20	34	22	7
					34	24	1	36	22	7
					34	25	2	38	23	12
					36	22	9	40	23	8
					36	24	1	40	25	1
					36	25	1	42	24	6
					36	26	1	44	24	9
					38	23	8	46	24	5
					38	25	2	48	24	8
					38	26	1	50	24	6
					40	23	7	52	24	2
					40	26	2	56	25	4
					40	27	2	58	25	1
					42	24	8	60	25	2
					42	26	1	62	25	2
					42	27	1	66	25	1
<b>合計</b>			<b>488</b>	<b>390.34</b>	<b>計</b>					<b>259</b>

入札筆記		入札枚数 (枚)
順位	氏名	金額
3		
2		
1		

# 売払番号 17 号物件内訳書 (3-1)

1 物件所在地		3 面積		0.46 ha						
大沼郡昭和村大字佐倉字大佛国有林		4 林令		約 60 年生						
566林班 た小班		5 搬出期間		36 ヶ月						
2 伐採種 皆伐		6 空間線量		0.11 $\mu$ Sv/h						
樹種	種別	類別	本数(本)	材積(m <sup>3</sup> )	主要樹種一般用材径級別内訳					
スギ	生立木	一般材	98	105.64	スギ					
スギ	被害木	一般材	59	79.03	径級(cm)	樹高	本数(本)	径級(cm)	樹高	本数(本)
N 計			157	184.67	20	16	2	42	24	3
クリ	生立木	一般材	2	1.52	22	17	2	44	24	8
サワクルミ	生立木	一般材	4	4.87	24	18	4	46	24	4
ホオノキ	生立木	一般材	2	2.54	26	19	5	48	24	6
L 計			8	8.93	28	20	4	50	24	4
<b>一般材計</b>			<b>165</b>	<b>193.60</b>	30	21	10	52	24	2
					32	21	13	56	25	4
スギ	生立木	低質材	97	29.08	34	22	11	58	25	1
N 計			97	29.08	36	22	7	60	25	2
低質材L	生立木	低質材	69	22.53	38	23	6	62	25	2
L 計			69	22.53	40	23	6			
<b>低質材計</b>			<b>166</b>	<b>51.61</b>	42	24	6			
					44	24	5			
					46	24	7			
					48	24	1			
					50	24	6			
					52	24	2			
					54	25	1			
					32	21	2			
					34	22	6			
					36	22	4			
					38	23	7			
					40	23	4			
<b>合 計</b>			<b>331</b>	<b>245.21</b>	<b>計</b>					<b>157</b>

# 売払番号 17 号物件内訳書 (3-2)

1 物件所在地		3 面積		0.73 ha						
大沼郡昭和村大字佐倉字大佛国有林		4 林令		約 60 年生						
566林班 た小班		5 搬出期間		36 ヶ月						
2 伐採種 間伐		6 空間線量		0.11 $\mu$ Sv/h						
樹種	種別	類別	本数(本)	材積(m <sup>3</sup> )	主要樹種一般用材径級別内訳					
スギ	生立木	一般材	38	36.66	スギ					
スギ	被害木	一般材	24	28.29	径級(cm)	樹高	本数(本)	径級(cm)	樹高	本数(本)
カラマツ	生立木	一般材	2	1.66	22	17	1			
N 計			64	66.61	26	19	2			
一般材計			64	66.61	28	20	4			
					30	21	4			
スギ	生立木	低質材	28	14.03	32	21	6			
カラマツ	生立木	低質材	2	1.54	34	22	9			
N 計			30	15.57	36	22	2			
低質材L	生立木	低質材	11	1.67	38	23	2			
L 計			11	1.67	40	23	1			
低質材計			41	17.24	42	24	2			
					44	24	1			
					46	24	4			
					30	21	1			
					34	22	1			
					36	22	3			
					38	23	5			
					40	23	4			
					42	24	3			
					44	24	1			
					46	24	1			
					48	24	2			
					50	24	2			
					66	25	1			
合 計			105	83.85	計					62



# 売払番号 17 号物件内訳書 (3-3)

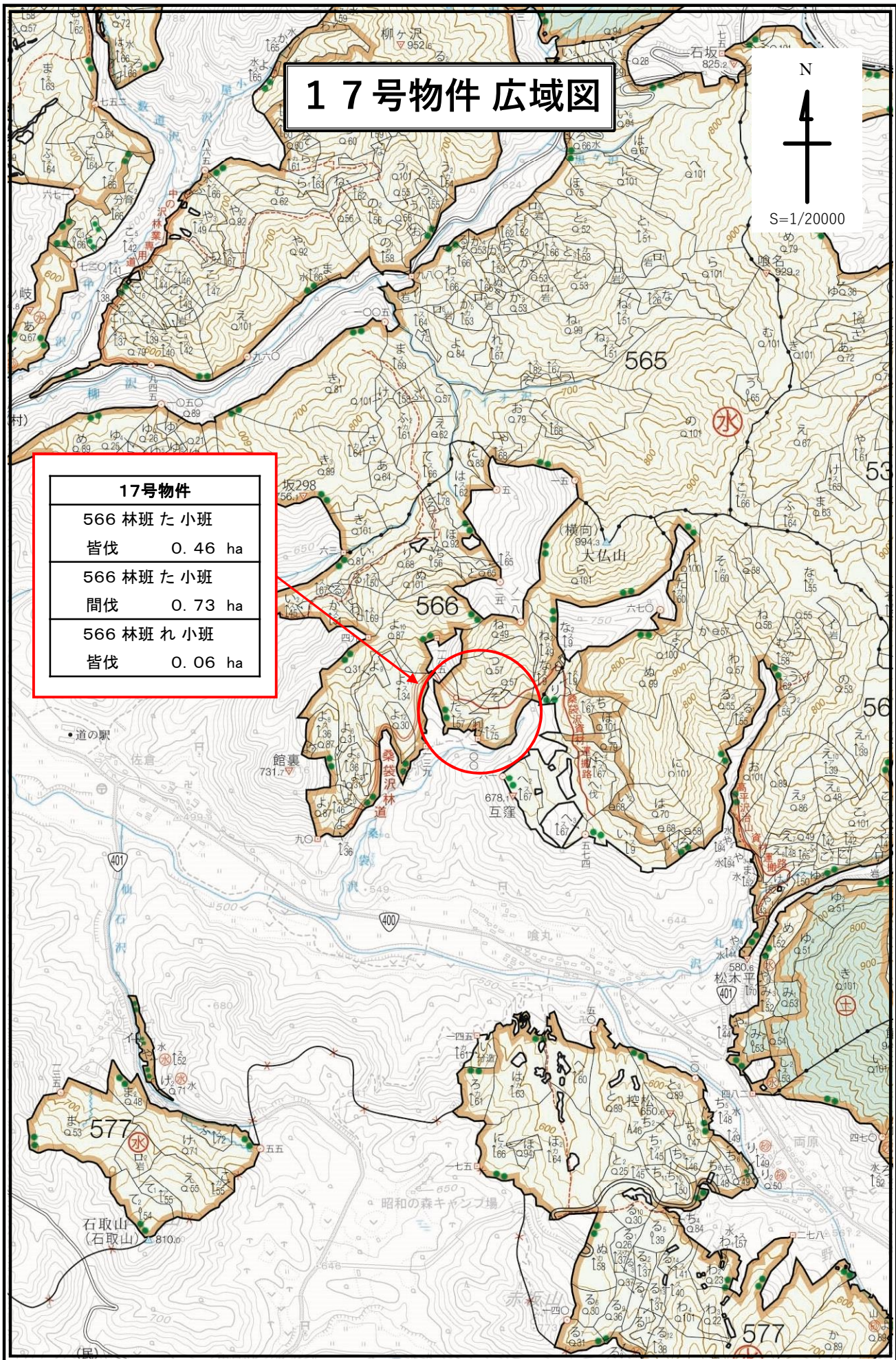
1 物件所在地		3 面積		0.06 ha						
大沼郡昭和村大字佐倉字大佛国有林		4 林令		約 78 年生						
566林班 れ小班		5 搬出期間		36 ヶ月						
2 伐採種 皆伐		6 空間線量		0.12 $\mu$ Sv/h						
樹種	種別	類別	本数(本)	材積(m <sup>3</sup> )	主要樹種一般用材径級別内訳					
スギ	生立木	一般材	39	54.74	スギ					
スギ	被害木	一般材	1	1.28	径級(cm)	樹高	本数(本)	径級(cm)	樹高	本数(本)
N 計			40	56.02	24	21	2	54	27	2
一般材計			40	56.02	26	22	2	54	28	1
					28	22	1	56	27	2
スギ	生立木	低質材	9	4.14	28	23	1	56	28	1
N 計			9	4.14	30	21	1	40	25	1
低質材L	生立木	低質材	3	1.12	30	22	1			
L 計			3	1.12	30	23	2			
低質材計			12	5.26	32	23	2			
					32	24	2			
					34	24	1			
					34	25	2			
					36	24	1			
					36	25	1			
					36	26	1			
					38	25	2			
					38	26	1			
					40	26	2			
					40	27	2			
					42	26	1			
					42	27	1			
					42	28	1			
					50	27	1			
					52	27	2			
合 計			52	61.28	計					40

# 17号物件 広域図

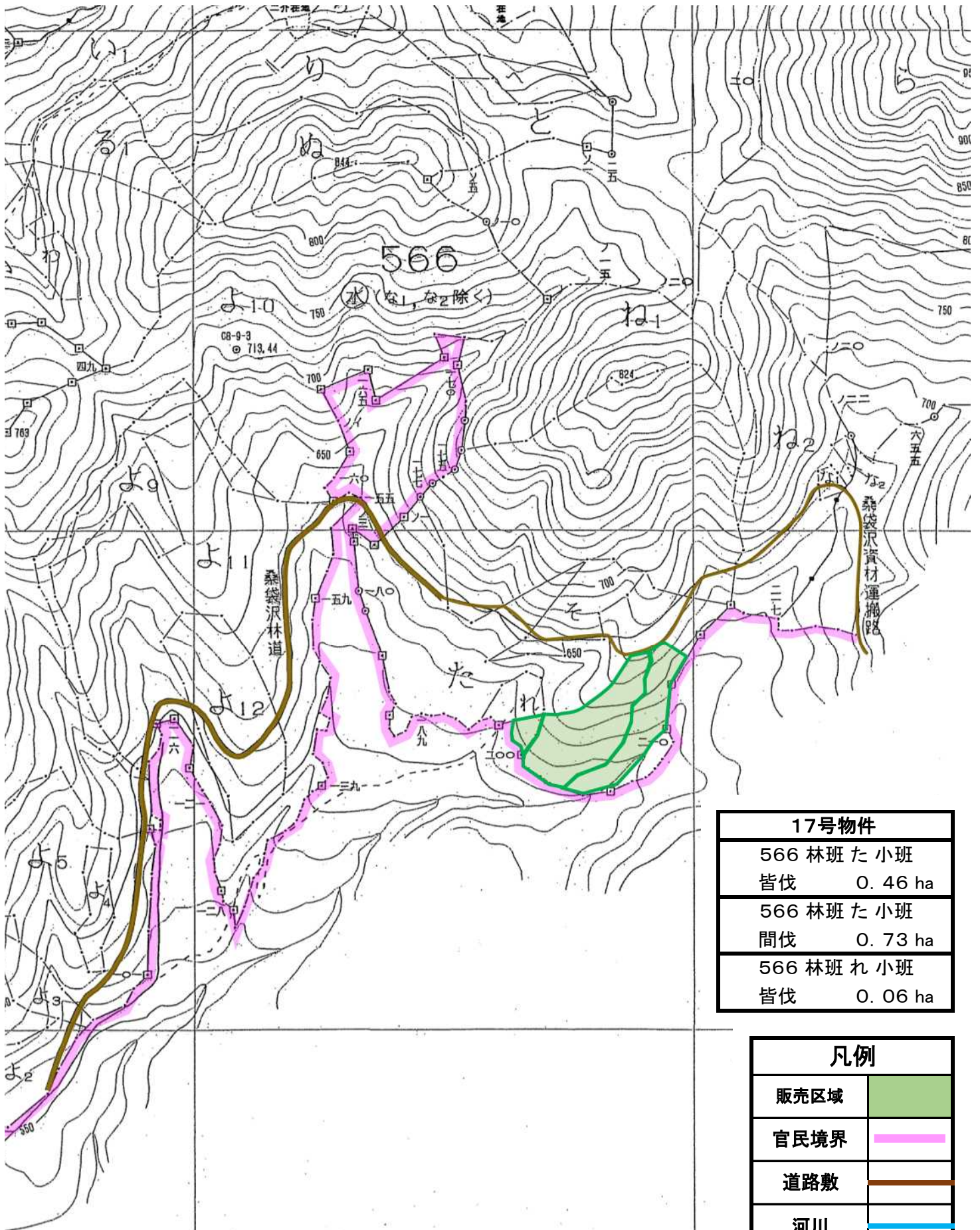


S=1/20000

17号物件	
566 林班 た 小班 皆伐	0.46 ha
566 林班 た 小班 間伐	0.73 ha
566 林班 れ 小班 皆伐	0.06 ha



# 17号物件 詳細図



17号物件	
566 林班 た 小班	
皆伐	0.46 ha
566 林班 た 小班	
間伐	0.73 ha
566 林班 れ 小班	
皆伐	0.06 ha

凡例	
販売区域	
官民境界	
道路敷	
河川	
沢	

1:5,000

# 売払番号 18 号物件内訳書

1 物件所在地		【部分林】		3 面積		5.38 ha				
大沼郡昭和村大字両原字白森山国有林		568林班 さ小班		4 林令		約 46 年生				
2 伐採種		間伐		5 搬出期間		36 ヶ月				
				6 空間線量		0.06 $\mu$ Sv/h				
樹種	種別	類別	本数(本)	材積(m <sup>3</sup> )	主要樹種一般用材径級別内訳					
スギ	生立木	一般材	298	160.46	スギ					
スギ	被害木	獣害木	136	90.31	径級(cm)	樹高	本数(本)	径級(cm)	樹高	本数(本)
N 計			434	250.77	12	12	1	40	25	1
一般材計			434	250.77	16	15	17	40	27	1
					18	17	17	42	28	1
スギ	生立木	低質材	688	156.89	20	19	42	44	29	1
N 計			688	156.89	22	21	48	44	30	2
低質材計			688	156.89	24	22	45	46	30	1
					26	23	48	48	30	1
					28	23	35			
					30	23	18			
					32	23	8			
					34	24	10			
					36	26	3			
					38	28	3			
					40	29	1			
					42	28	1			
					44	30	1			
					18	17	4			
					20	19	4			
					22	21	13			
					24	22	13			
					26	23	18			
					28	23	13			
30	23	16								
32	23	16								
34	24	14								
36	26	12								
38	28	5								
合計			1,122	407.66	計					434

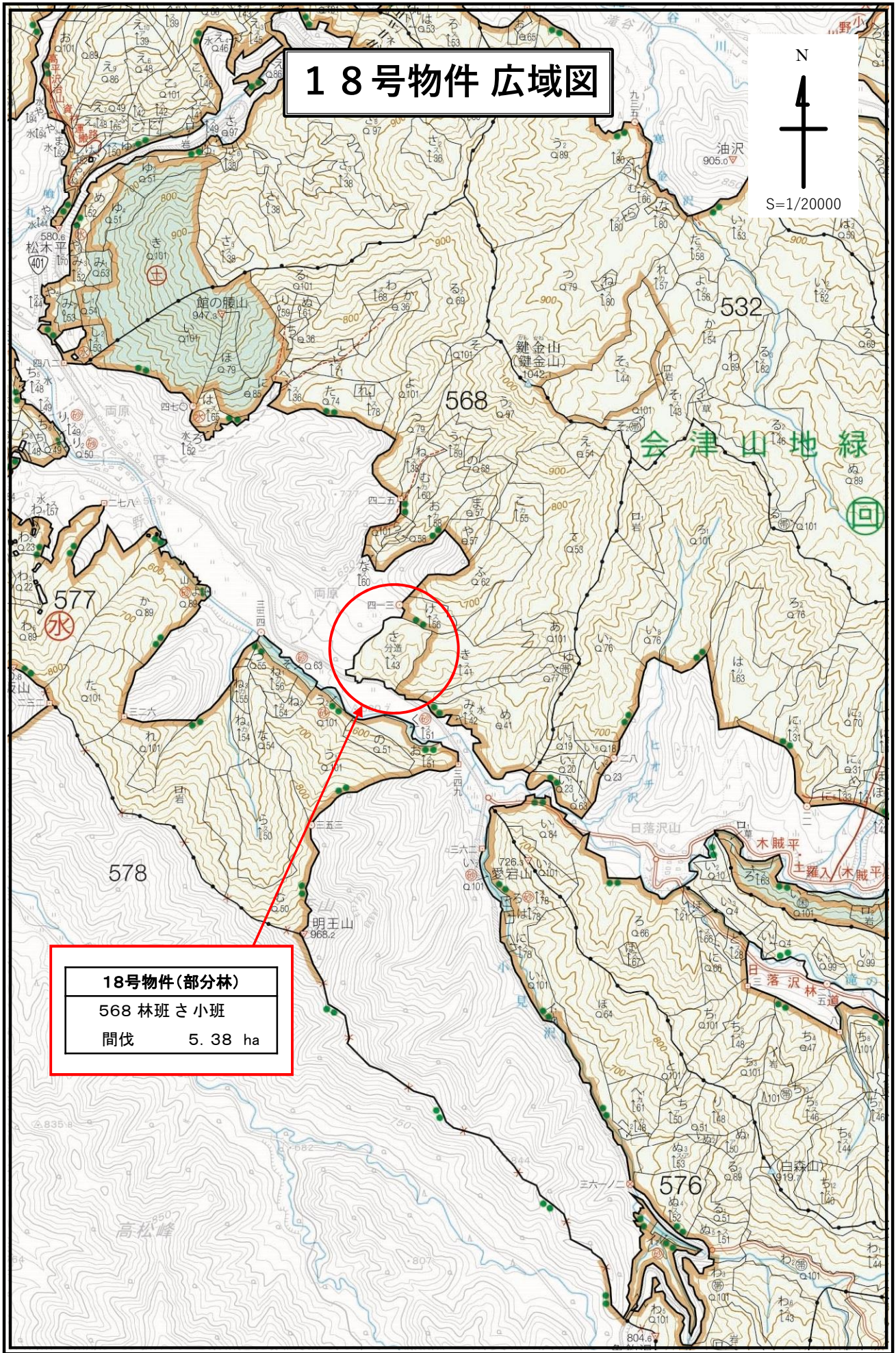
入札筆記	入札枚数 (枚)	
順位	氏名	金額
3		
2		
1		

# 18号物件 広域図



S=1/20000

**18号物件(部分林)**  
568 林班さ小班  
間伐 5.38 ha



# 18号物件 詳細図

凡例	
販売区域	
官民境界	
道路敷	
河川	
沢	

**18号物件(部分林)**  
 568 林班さ小班  
 間伐 5.38 ha

1:5,000

