

5、23～24号物件 広域図

N



S=1/20000

5号物件

548 林班 の3 小班

皆伐 0.80 ha

24号物件(部分林)

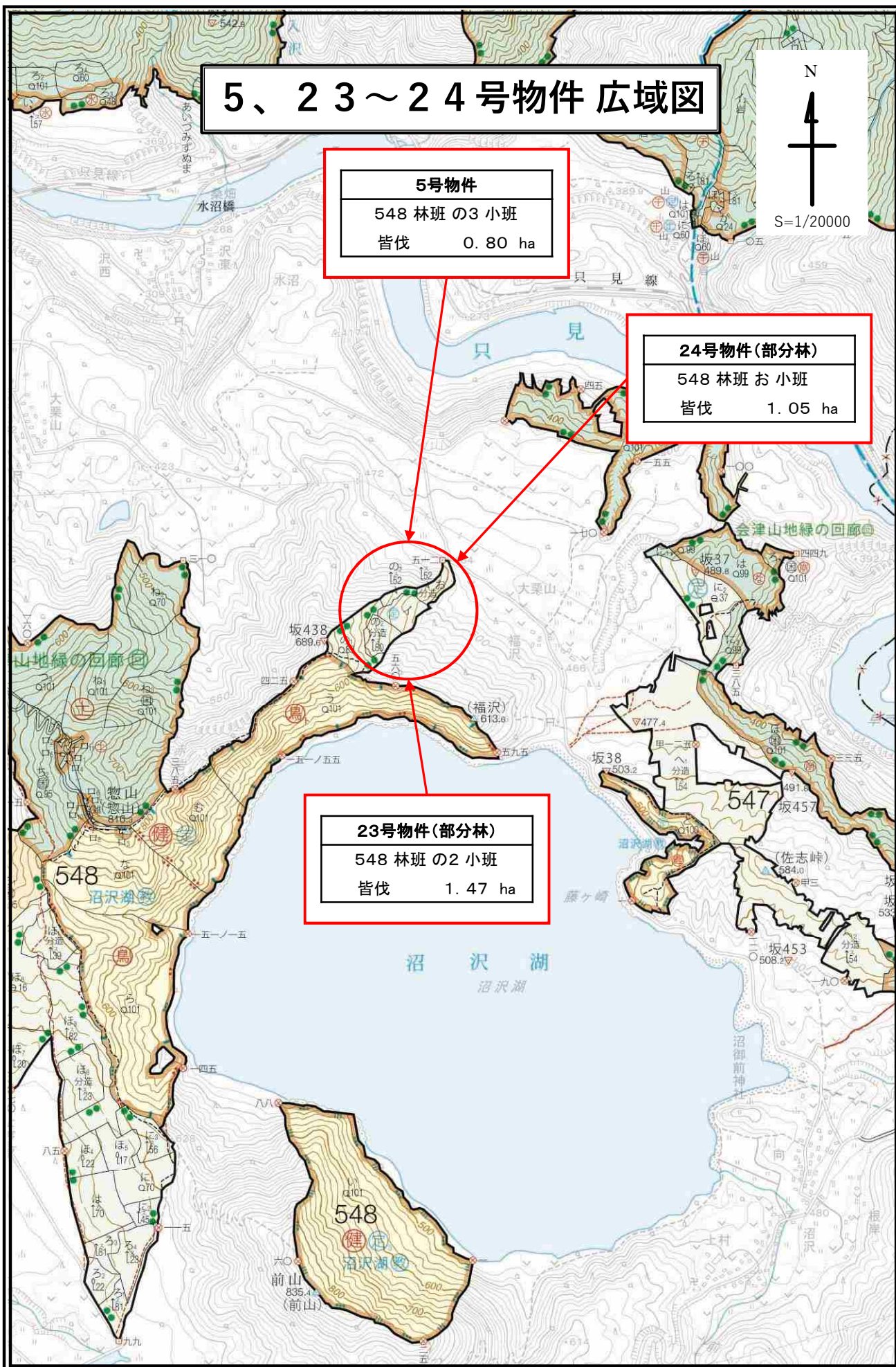
548 林班 お 小班

皆伐 1.05 ha

23号物件(部分林)

548 林班 の2 小班

皆伐 1.47 ha

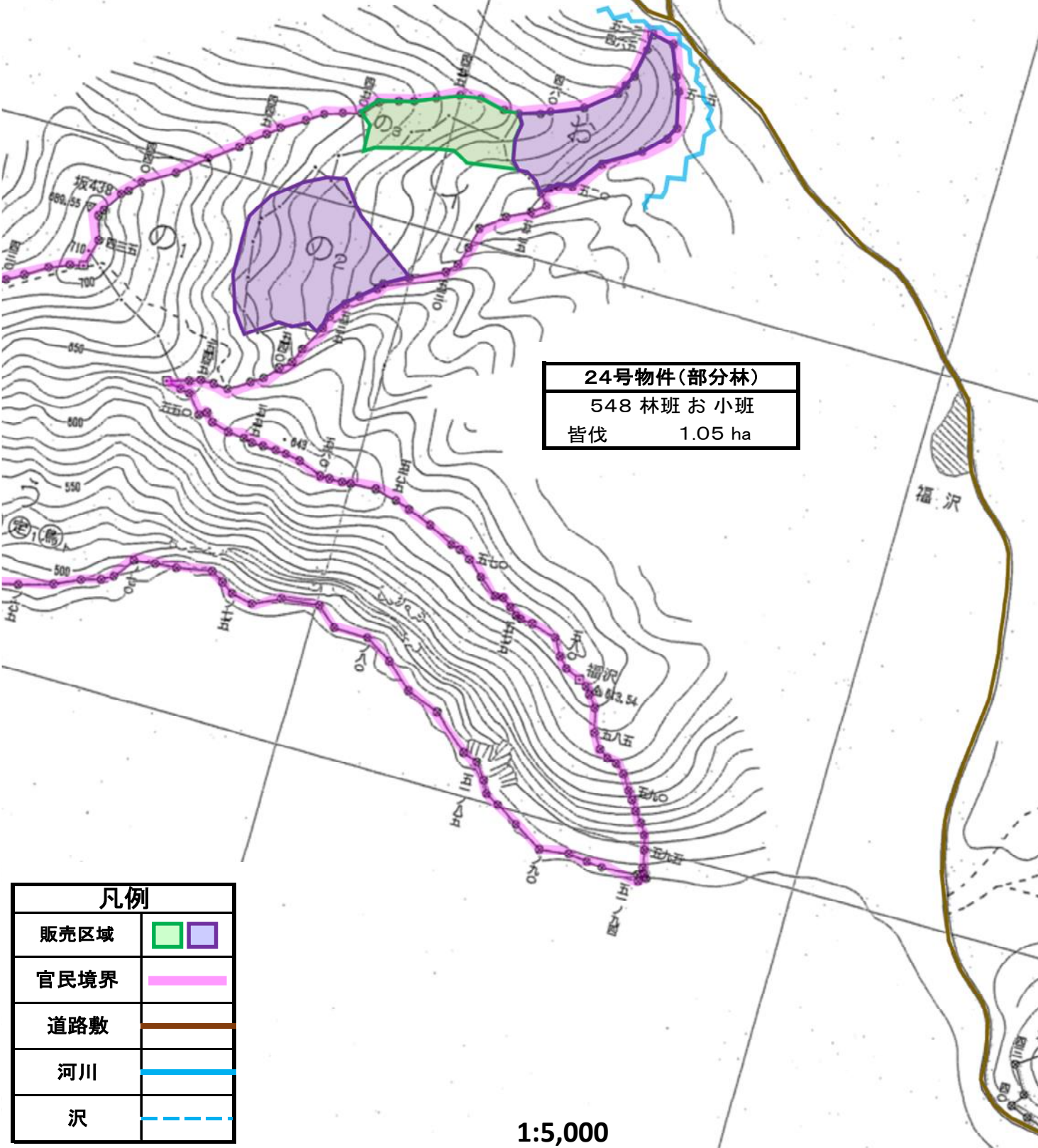


5、23～24号物件 詳細図

5号物件
 548 林班 の3 小班
 皆伐 0.80 ha

23号物件(部分林)
 548 林班 の2 小班
 皆伐 1.47 ha

24号物件(部分林)
 548 林班 お 小班
 皆伐 1.05 ha



凡例	
販売区域	
官民境界	
道路敷	
河川	
沢	

1:5,000

売払番号 5 号物件内訳書

1 物件所在地 大沼郡金山町大字大栗山字上山口国有林 548林班の3小班					3 面積	0.80 ha				
2 伐採種 皆伐					4 林令	約 55 年生				
					5 搬出期間	36 ヶ月				
					6 空間線量	0.05 μ Sv/h				
樹種	種別	類別	本数(本)	材積(m ³)	主要樹種一般用材径級別内訳					
スギ	生立木	一般材	200	105.19	スギ					
スギ	被害木	一般材	14	6.76	径級(cm)	樹高	本数(本)	径級(cm)	樹高	本数(本)
ヒメコマツ	生立木	一般材	2	2.01	12	7	1	48	32	1
N 計			216	113.96	16	10	3	54	31	1
一般材計			216	113.96	18	11	3	54	33	1
					20	12	17	20	12	1
スギ	生立木	低質材	353	51.07	22	12	20	24	13	1
ヒメコマツ	生立木	低質材	12	12.30	24	13	23	26	14	1
N 計			365	63.37	26	14	19	30	15	3
低質材L	生立木	低質材	150	20.17	28	14	29	32	16	2
L 計			150	20.17	30	15	17	34	17	2
低質材計			515	83.54	32	16	23	36	17	3
					34	17	8	38	17	1
					36	17	5			
					38	17	11			
					40	17	8			
					42	15	1			
					44	14	1			
					44	16	1			
					44	17	1			
					44	28	2			
					44	29	1			
					44	32	1			
					46	29	1			
					48	30	1			
合 計			731	197.50	計					214

入 札 筆 記		入札枚数 (枚)
順 位	氏 名	金 額
3		
2		
1		

売払番号 23 号物件内訳書

1 物件所在地 【部分林】					3 面積	1.47 ha				
大沼郡金山町大字大栗山字上山口国有林					4 林令	約 83 年生				
548林班の2小班					5 搬出期間	36 ヶ月				
2 伐採種 皆伐					6 空間線量	0.03 μ Sv/h				
樹種	種別	類別	本数(本)	材積(m ³)	主要樹種一般用材径級別内訳					
スギ	生立木	一般材	287	563.61	スギ					
スギ	被害木	一般材	27	58.26	径級(cm)	樹高	本数(本)	径級(cm)	樹高	本数(本)
N 計			314	621.87	18	13	1	72	29	1
クリ	生立木	一般材	1	1.54	20	15	1	72	30	1
ケヤキ	生立木	一般材	1	0.90	22	16	1	74	33	1
ホオノキ	生立木	一般材	1	1.14	24	18	5	76	29	1
キハダ	生立木	一般材	1	0.52	26	21	9	76	31	1
カエデ	生立木	一般材	3	5.63	28	23	11	80	31	1
他L	生立木	一般材	2	2.55	30	24	11	34	25	1
L 計			9	12.28	32	24	14	36	26	1
一般材計			323	634.15	34	25	8	38	26	2
					36	26	16	40	27	2
スギ	生立木	低質材	130	61.15	38	26	20	42	27	1
N 計			130	61.15	40	27	22	46	28	2
低質材L	生立木	低質材	118	57.02	42	27	21	50	28	2
L 計			118	57.02	44	28	23	52	28	2
低質材計			248	118.17	46	28	15	54	29	3
					48	28	18	56	29	1
					50	28	14	58	30	1
					52	28	16	60	30	2
					54	29	8	62	30	1
					56	29	10	64	31	1
					58	30	10	66	33	1
					60	30	9	68	27	1
					62	30	5	68	28	1
					64	31	4	72	28	1
					66	33	8	72	30	1
					68	28	1			
合 計			571	752.32	計					314

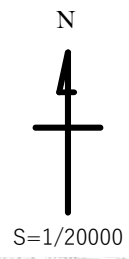
入札筆記		入札枚数 (枚)
順位	氏名	金額
3		
2		
1		

売払番号 24 号物件内訳書

1 物件所在地		【部分林】	3 面積		1.05 ha					
大沼郡金山町大字大栗山字上山口国有林			4 林令		約 55 年生					
548林班 お小班			5 搬出期間		36 ヶ月					
2 伐採種		皆伐	6 空間線量		0.03 μ Sv/h					
樹種	種別	類別	本数(本)	材積(m ³)	主要樹種一般用材径級別内訳					
スギ	生立木	一般材	519	362.38	スギ					
スギ	被害木	一般材	45	40.38	径級(cm)	樹高	本数(本)	径級(cm)	樹高	本数(本)
ヒメコマツ	生立木	一般材	1	1.55	14	12	1	34	24	7
N 計			565	404.31	16	13	10	36	24	8
クリ	生立木	一般材	1	1.14	18	14	17	38	25	2
L 計			1	1.14	20	16	29	40	26	4
一般材計			566	405.45	22	17	61	42	26	1
					24	19	65	44	26	3
スギ	生立木	低質材	398	58.73	26	21	69	46	28	3
N 計			398	58.73	28	22	61	52	24	1
低質材L	生立木	低質材	11	3.98	30	23	72			
L 計			11	3.98	32	23	34			
低質材計			409	62.71	34	24	23			
					36	24	20			
					38	25	20			
					40	26	11			
					42	26	11			
					44	26	4			
					46	28	6			
					48	32	4			
					54	26	1			
					24	19	3			
					26	21	3			
					28	22	3			
					30	23	4			
					32	23	3			
合計			975	468.16	計					564

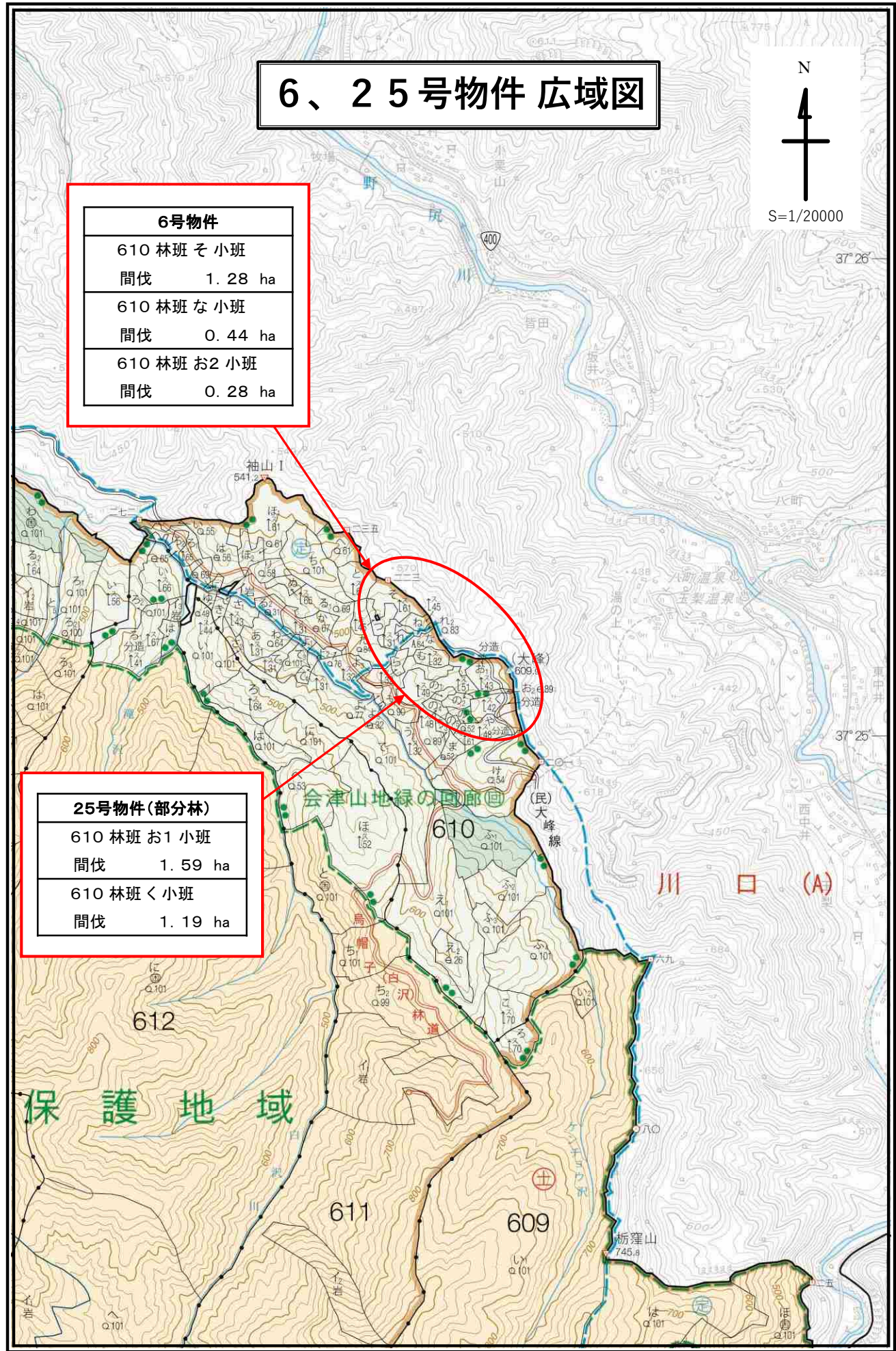
入札筆記		入札枚数 (枚)
順位	氏名	金額
3		
2		
1		

6、25号物件 広域図



6号物件	
610 林班 そ 小班	
間伐	1.28 ha
610 林班 な 小班	
間伐	0.44 ha
610 林班 お2 小班	
間伐	0.28 ha

25号物件(部分林)	
610 林班 お1 小班	
間伐	1.59 ha
610 林班 く 小班	
間伐	1.19 ha

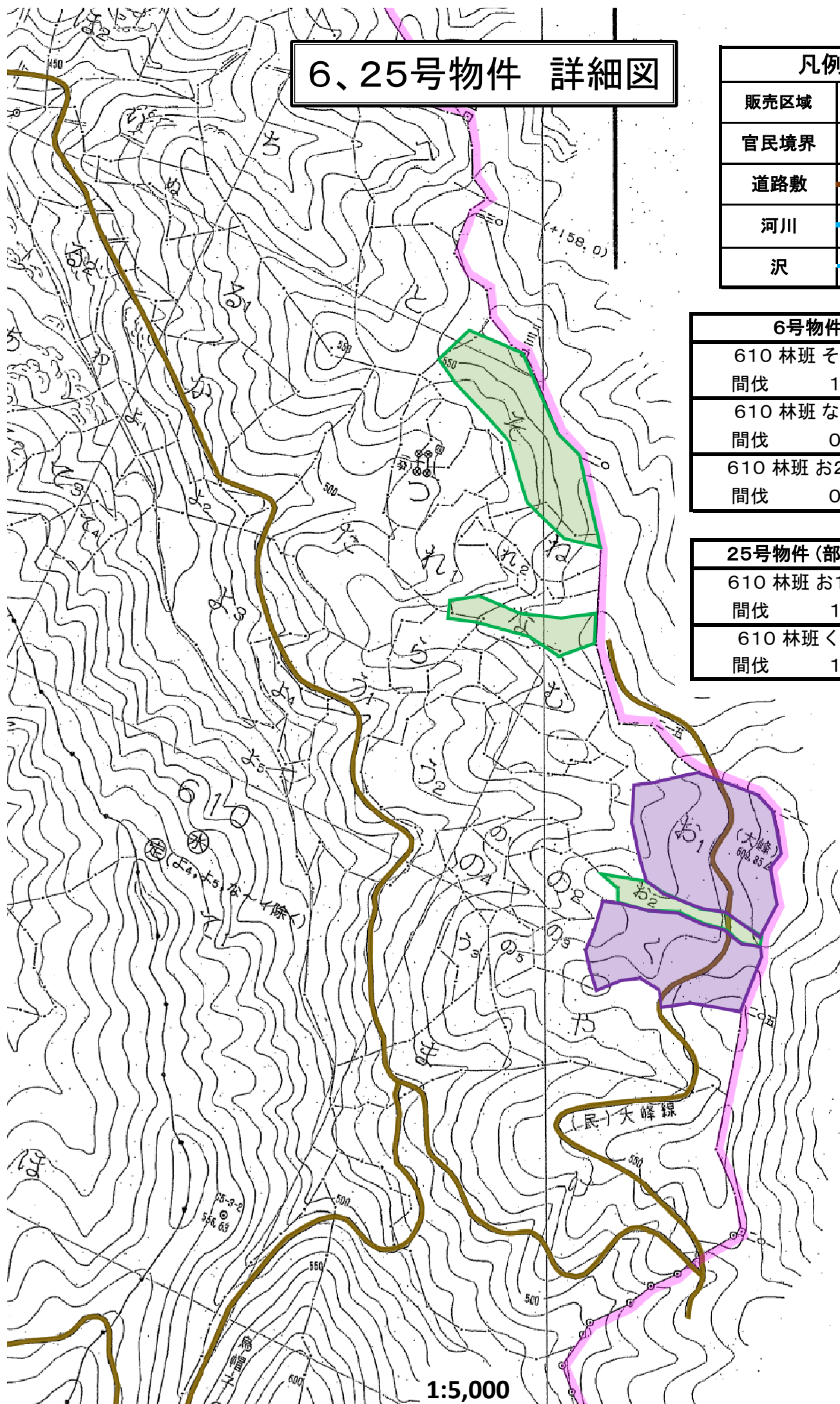


6、25号物件 詳細図

凡例	
販売区域	
官民境界	
道路敷	
河川	
沢	

6号物件	
610 林班 そ 小班	間伐 1.28 ha
610 林班 な 小班	間伐 0.44 ha
610 林班 お2 小班	間伐 0.28 ha

25号物件 (部分林)	
610 林班 お1 小班	間伐 1.59 ha
610 林班 く 小班	間伐 1.19 ha



1:5,000

売払番号 6 号物件内訳書 (集計)

1 物件所在地		3 面積		2.00 ha						
大沼郡金山町大字玉梨字大妻国有林		4 林令		約 64~92 年生						
610林班 そ小班外2		5 搬出期間		36 ヶ月						
2 伐採種 間伐		6 空間線量		0.09 μ Sv/h						
樹種	種別	類別	本数(本)	材積(m ³)	主要樹種一般用材径級別内訳					
スギ	生立木	一般材	270	493.95	スギ					
N 計			270	493.95	径級(cm)	樹高	本数(本)	径級(cm)	樹高	本数(本)
コナラ	生立木	一般材	1	1.31	24	21	1	50	23	1
L 計			1	1.31	26	21	1	50	24	1
一般材計			271	495.26	26	23	1	50	25	1
					28	22	7	50	26	1
スギ	生立木	低質材	2	0.91	30	23	9	50	30	9
N 計			2	0.91	30	26	6	52	18	1
低質材L	生立木	低質材	1	0.69	32	24	11	52	23	2
L 計			1	0.69	32	25	9	52	26	1
低質材計			3	1.60	34	24	13	52	30	14
					34	26	8	54	23	1
					36	25	10	54	30	6
					36	28	14	56	27	1
					38	22	1	56	30	6
					38	25	8	58	26	1
					38	29	11	58	30	7
					40	26	5	60	21	1
					40	29	18	60	25	2
					42	21	1	60	26	1
					42	27	5	60	30	3
					42	29	10	64	23	1
					44	27	1	64	30	2
					44	30	16	66	24	1
					46	30	15	66	27	1
					48	23	1	66	29	1
					48	24	1	66	32	1
					48	30	17	68	27	3
合 計			274	496.86	計					270

入札筆記		入札枚数 (枚)
順位	氏名	金額
3		
2		
1		

売払番号 6 号物件内訳書 (3-1)

1 物件所在地		3 面積		1.28 ha						
大沼郡金山町大字玉梨字大妻国有林		4 林令		約 64 年生						
610林班 ぞ小班		5 搬出期間		36 ヶ月						
2 伐採種 間伐		6 空間線量		0.09 μ Sv/h						
樹種	種別	類別	本数(本)	材積(m ³)	主要樹種一般用材径級別内訳					
スギ	生立木	一般材	170	345.17	スギ					
N 計			170	345.17	径級(cm)	樹高	本数(本)	径級(cm)	樹高	本数(本)
コナラ	生立木	一般材	1	1.31	26	23	1			
L 計			1	1.31	30	26	6			
一般材計			171	346.48	32	25	9			
					34	26	8			
スギ	生立木	低質材	1	0.12	36	28	14			
N 計			1	0.12	38	29	11			
低質材L	生立木	低質材	1	0.69	40	29	18			
L 計			1	0.69	42	29	10			
低質材計			2	0.81	44	30	16			
					46	30	15			
					48	30	16			
					50	30	8			
					52	30	14			
					54	30	6			
					56	30	6			
					58	30	7			
					60	30	3			
					64	30	1			
					66	32	1			
合計			173	347.29	計					170

売払番号 6 号物件内訳書 (3-2)

1 物件所在地		3 面積		0.44 ha						
大沼郡金山町大字玉梨字大妻国有林		4 林令		約 67 年生						
610林班 な小班		5 搬出期間		36 ヶ月						
2 伐採種 間伐		6 空間線量		0.09 $\mu\text{Sv/h}$						
樹種	種別	類別	本数(本)	材積(m ³)	主要樹種一般用材径級別内訳					
スギ	生立木	一般材	74	84.98	スギ					
N 計			74	84.98	径級(cm)	樹高	本数(本)	径級(cm)	樹高	本数(本)
一般材計			74	84.98	24	21	1			
					26	21	1			
スギ	生立木	低質材	1	0.79	28	22	7			
N 計			1	0.79	30	23	9			
低質材計			1	0.79	32	24	11			
					34	24	13			
					36	25	10			
					38	25	8			
					40	26	5			
					42	27	5			
					44	27	1			
					48	30	1			
					50	30	1			
					64	30	1			
合計			75	85.77	計					74

売払番号 6 号物件内訳書 (3-3)

1 物件所在地		3 面積		0.28 ha						
大沼郡金山町大字玉梨字大妻国有林		4 林令		約 92 年生						
610林班 お2小班		5 搬出期間		36 ヶ月						
2 伐採種 間伐		6 空間線量		0.09 μ Sv/h						
樹種	種別	類別	本数(本)	材積(m ³)	主要樹種一般用材径級別内訳					
スギ	生立木	一般材	26	63.80	スギ					
N 計			26	63.80	径級(cm)	樹高	本数(本)	径級(cm)	樹高	本数(本)
一般材計			26	63.80	38	22	1			
					42	21	1			
					48	23	1			
					48	24	1			
					50	23	1			
					50	24	1			
					50	25	1			
					50	26	1			
					52	18	1			
					52	23	2			
					52	26	1			
					54	23	1			
					56	27	1			
					58	26	1			
					60	21	1			
					60	25	2			
					60	26	1			
					64	23	1			
					66	24	1			
					66	27	1			
					66	29	1			
					68	27	3			
合計			26	63.80	計					26

売払番号 25 号物件内訳書 (集計)

1 物件所在地		【部分林】	3 面積	2.78 ha						
大沼郡金山町大字玉梨字大妻国有林		610林班 お1小班外1	4 林令	約 45~46 年生						
2 伐採種		間伐	5 搬出期間	36 ヶ月						
			6 空間線量	0.10~0.14 μ Sv/h						
樹種	種別	類別	本数(本)	材積(m ³)	主要樹種一般用材径級別内訳					
スギ	生立木	一般材	372	197.72	スギ					
N 計			372	197.72	径級(cm)	樹高	本数(本)	径級(cm)	樹高	本数(本)
一般材計			372	197.72	16	10	1			
					18	11	1			
スギ	生立木	低質材	9	3.02	20	12	11			
N 計			9	3.02	22	14	27			
低質材L	生立木	低質材	3	1.17	24	15	52			
L 計			3	1.17	26	16	56			
低質材計			12	4.19	28	17	68			
					30	17	42			
					32	17	39			
					34	18	34			
					36	19	18			
					38	20	13			
					40	20	5			
					42	21	3			
					44	21	1			
					48	21	1			
合計			384	201.91	計					372

入札筆記	入札枚数	(枚)
順位	氏名	金額
3		
2		
1		

売払番号 25 号物件内訳書 (2-1)

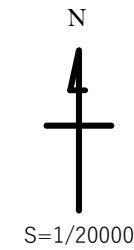
1 物件所在地		【部分林】		3 面積	1.59 ha					
大沼郡金山町大字玉梨字大妻国有林		610林班 お1小班		4 林令	約 46 年生					
2 伐採種		間伐		5 搬出期間	36 ヶ月					
				6 空間線量	0.14 μ Sv/h					
樹種	種別	類別	本数(本)	材積(m ³)	主要樹種一般用材径級別内訳					
スギ	生立木	一般材	245	124.56	スギ					
N 計			245	124.56	径級(cm)	樹高	本数(本)	径級(cm)	樹高	本数(本)
一般材計			245	124.56	16	10	1			
					18	11	1			
低質材L	生立木	低質材	9	3.02	20	12	8			
L 計			9	3.02	22	14	23			
低質材計			9	3.02	24	15	34			
					26	16	39			
					28	17	45			
					30	17	27			
					32	17	28			
					34	18	19			
					36	19	10			
					38	20	4			
					40	20	3			
					42	21	1			
					44	21	1			
					48	21	1			
合 計			254	127.58	計					245

売払番号 25 号物件内訳書 (2-2)

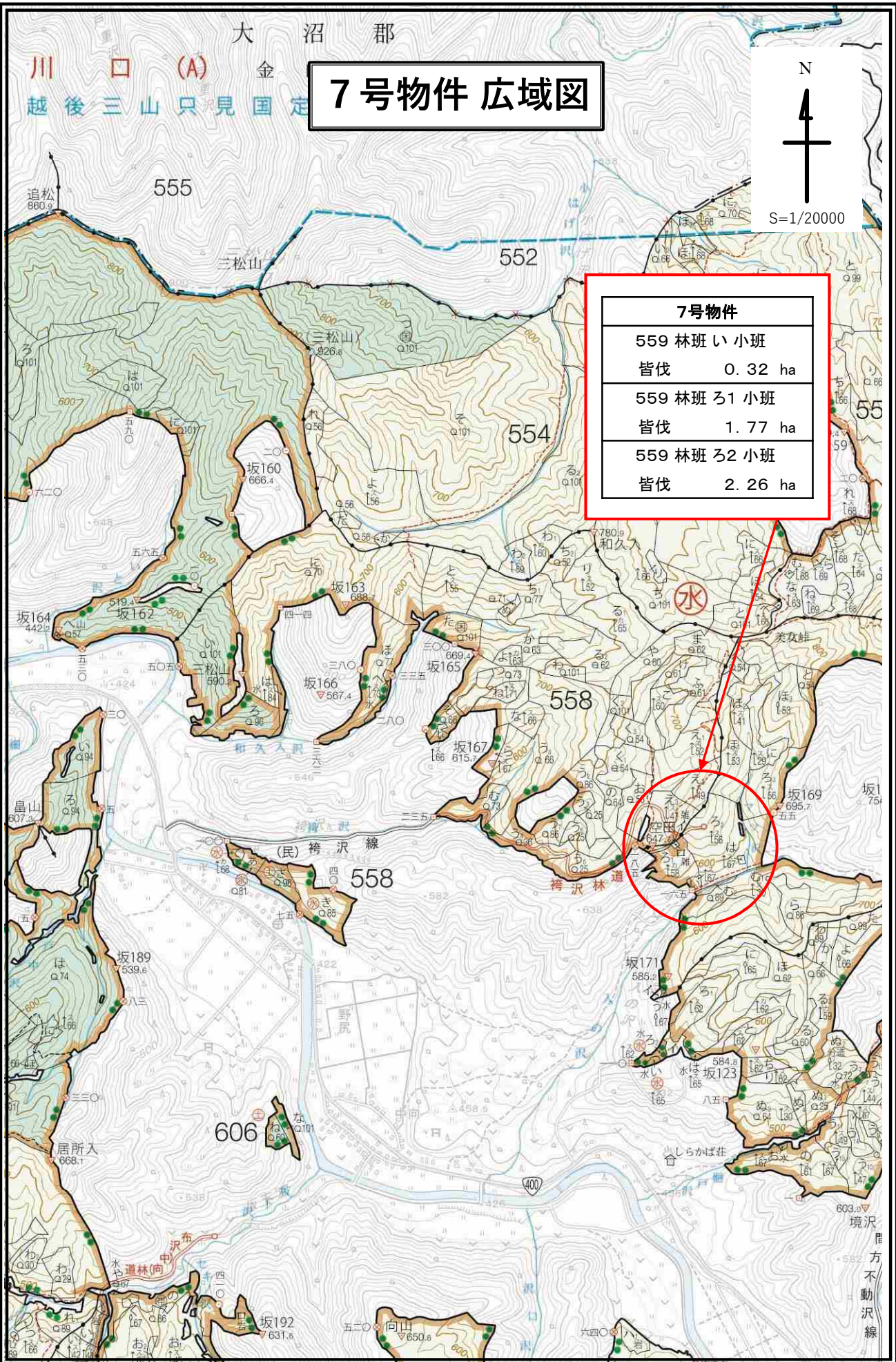
1 物件所在地		【部分林】		3 面積	1.19 ha					
大沼郡金山町大字玉梨字大妻国有林				4 林令	約 45 年生					
610林班 < 小班				5 搬出期間	36 ヶ月					
2 伐採種		間伐		6 空間線量	0.10 μSv/h					
樹種	種別	類別	本数(本)	材積(m ³)	主要樹種一般用材径級別内訳					
スギ	生立木	一般材	127	73.16	スギ					
N 計			127	73.16	径級(cm)	樹高	本数(本)	径級(cm)	樹高	本数(本)
一般材計			127	73.16	20	12	3			
					22	14	4			
スギ	生立木	低質材	3	1.17	24	15	18			
L 計			3	1.17	26	16	17			
低質材計			3	1.17	28	17	23			
					30	17	15			
					32	17	11			
					34	18	15			
					36	19	8			
					38	20	9			
					40	20	2			
					42	21	2			
合計			130	74.33	計					127

大 沼 郡
川 口 (A) 金
越 後 三 山 只 見 国 定

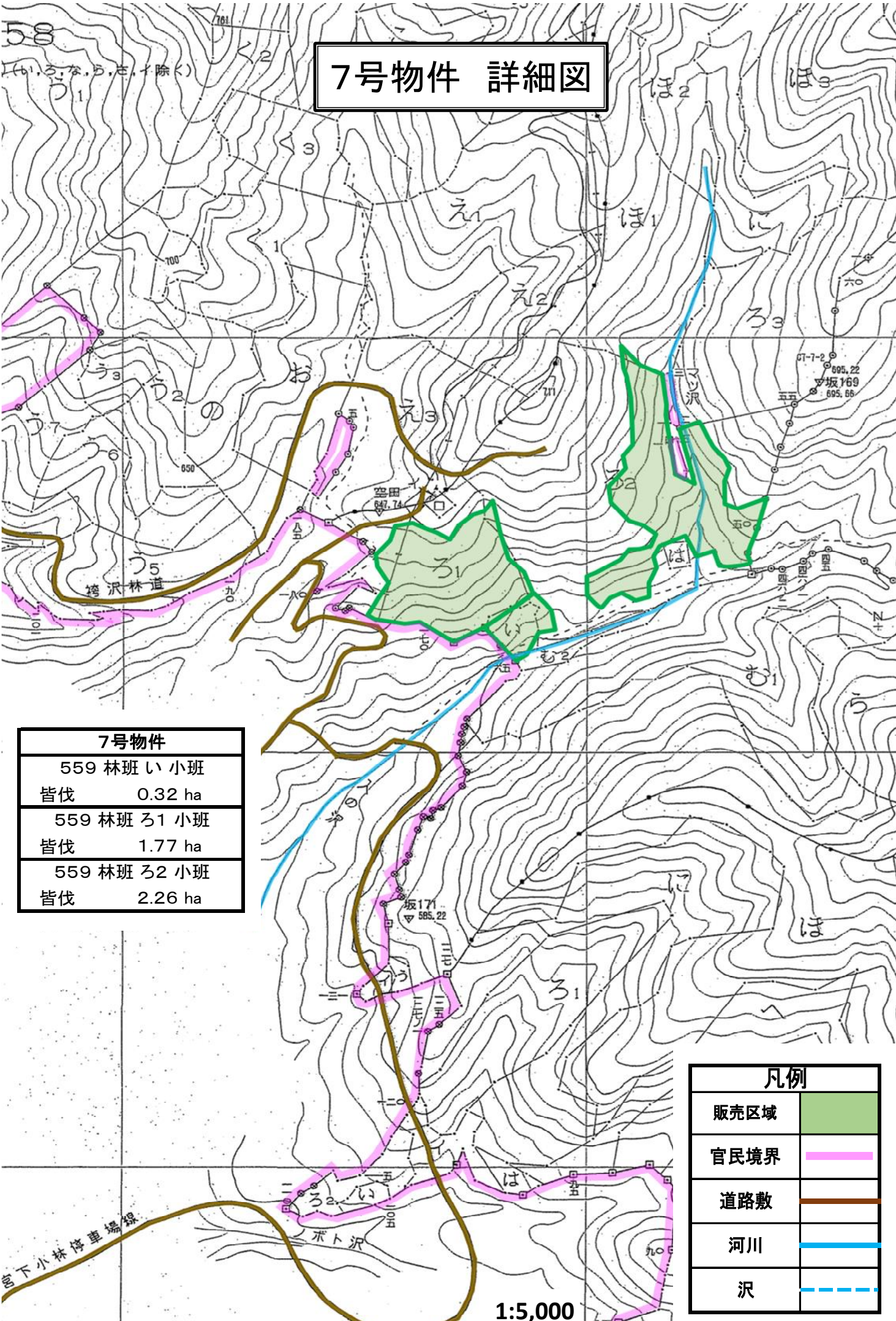
7号物件 広域図



7号物件	
559 林班 い 小班	
皆伐	0.32 ha
559 林班 ろ1 小班	
皆伐	1.77 ha
559 林班 ろ2 小班	
皆伐	2.26 ha



7号物件 詳細図



7号物件	
559 林班 い 小班	
皆伐	0.32 ha
559 林班 ろ1 小班	
皆伐	1.77 ha
559 林班 ろ2 小班	
皆伐	2.26 ha

凡例	
販売区域	
官民境界	
道路敷	
河川	
沢	

1:5,000

売払番号 7 号物件内訳書 (集計)

1 物件所在地 大沼郡昭和村大字野尻字美女峠国有林 559林班 い小班外2					3 面積 4.35 ha					
2 伐採種 皆伐					4 林令 約 59~70 年生		5 搬出期間 36 ヶ月		6 空間線量 0.10~0.12 μ Sv/h	
樹種	種別	類別	本数(本)	材積(m ³)	主要樹種一般用材径級別内訳					
スギ	生立木	一般材	864	986.22	スギ					
スギ	被害木	獣害木	206	332.88	径級(cm)	樹高	本数(本)	径級(cm)	樹高	本数(本)
カラマツ	生立木	一般材	325	282.51	14	10	1	58	29	1
アカマツ	生立木	一般材	20	21.36	14	13	1	60	31	2
ヒメコマツ	生立木	一般材	3	2.16	16	15	4	66	32	1
N 計			1,418	1,625.13	18	15	1	24	20	1
クリ	生立木	一般材	3	2.70	18	17	11	26	21	4
ミズナラ	生立木	一般材	1	0.61	20	15	1	28	21	1
コナラ	生立木	一般材	5	3.66	20	17	2	28	23	4
ホオノキ	生立木	一般材	15	7.05	20	18	21	30	24	9
ニレ	生立木	一般材	3	1.70	22	17	1	32	24	15
キハダ	生立木	一般材	2	0.99	22	18	22	34	25	15
他L	生立木	一般材	1	0.54	22	19	2	36	24	1
L 計			30	17.25	24	18	2	36	25	20
一般材計			1,448	1,642.38	24	20	31	38	25	18
					26	20	2	40	25	1
スギ	生立木	低質材	1,102	317.57	26	21	58	40	26	26
カラマツ	生立木	低質材	230	127.83	28	21	1	42	26	2
アカマツ	生立木	低質材	23	14.38	28	22	7	42	27	20
ヒメコマツ	生立木	低質材	2	0.96	28	23	60	44	27	11
N 計			1,357	460.74	30	22	1	46	23	1
低質材L	生立木	低質材	1,171	180.64	30	24	73	46	25	1
L 計			1,171	180.64	32	22	3	46	26	2
低質材計			2,528	641.38	32	24	72	46	28	9
					34	23	4	48	28	11
					34	25	82	50	28	11
					36	24	3	52	28	4
					36	25	91	52	29	2
					38	24	3	54	29	5
					38	25	50	56	29	2
					38	26	5	58	30	4
					40	25	4	60	29	1
					40	26	68	60	31	1
					42	25	1	62	31	1
					42	26	14	64	31	3
					42	27	41			
					44	26	1			
					44	27	31			
					46	25	1			
					46	26	2			
					46	27	9			
					46	28	19			
					48	27	1			
					48	28	12			
					50	25	1			
					50	26	1			
					50	27	2			
					50	28	14			
					52	27	1			
					52	28	7			
					52	29	3			
					54	27	2			
					54	29	5			
					56	29	3			
					58	28	2			
合 計			3,976	2,283.76	計					1,070

入札筆記		入札枚数 (枚)
順位	氏名	金額
3		
2		
1		

売払番号 7 号物件内訳書 (3-1)

1 物件所在地		3 面積		0.32 ha						
大沼郡昭和村大字野尻字美女峠国有林		4 林令		約 70 年生						
559林班 い小班		5 搬出期間		36 ヶ月						
2 伐採種 皆伐		6 空間線量		0.10 μ Sv/h						
樹種	種別	類別	本数(本)	材積(m ³)	主要樹種一般用材径級別内訳					
スギ	生立木	一般材	114	159.51	スギ					
スギ	被害木	一般材	7	13.28	径級(cm)	樹高	本数(本)	径級(cm)	樹高	本数(本)
N 計			121	172.79	14	10	1	48	28	1
クリ	生立木	一般材	1	0.60	18	15	1	52	29	2
ホオノキ	生立木	一般材	1	0.57	20	17	2			
ニレ	生立木	一般材	3	1.70	22	19	2			
L 計			5	2.87	26	21	4			
一般材計			126	175.66	28	22	7			
					30	24	7			
スギ	生立木	低質材	79	25.70	32	24	7			
N 計			79	25.70	34	25	8			
低質材L	生立木	低質材	49	10.68	36	25	14			
L 計			49	10.68	38	26	5			
低質材計			128	36.38	40	26	8			
					42	26	14			
					44	27	9			
					46	27	9			
					48	28	5			
					50	28	5			
					52	29	3			
					54	29	2			
					58	29	1			
					32	24	1			
					42	26	2			
					44	27	1			
合 計			254	212.04	計					121

売払番号 7 号物件内訳書 (3-2)

1 物件所在地		3 面積		1.77 ha						
大沼郡昭和村大字野尻字美女峠国有林		4 林令		約 61 年生						
559林班 31小班		5 搬出期間		36 ヶ月						
2 伐採種 皆伐		6 空間線量		0.11 μ Sv/h						
樹種	種別	類別	本数(本)	材積(m ³)	主要樹種一般用材径級別内訳					
カラマツ	生立木	一般材	325	282.51	カラマツ					
スギ	生立木	一般材	40	55.80	径級(cm)	樹高	本数(本)	径級(cm)	樹高	本数(本)
スギ	被害木	一般材	8	13.54	22	20	24	50	28	2
アカマツ	生立木	一般材	20	21.36	24	21	27	50	29	1
ヒメコマツ	生立木	一般材	3	2.16	26	22	27	52	29	1
N 計			396	375.37	28	22	41	56	28	1
クリ	生立木	一般材	2	2.10	30	23	29			
ミズナラ	生立木	一般材	1	0.61	32	24	31			
コナラ	生立木	一般材	1	1.03	34	25	19			
ホオノキ	生立木	一般材	6	3.12	36	26	19			
キハダ	生立木	一般材	2	0.99	38	26	16			
L 計			12	7.85	40	27	21			
一般材計			408	383.22	42	27	9			
					44	26	1			
カラマツ	生立木	低質材	230	127.83	44	27	1			
スギ	生立木	低質材	103	32.38	48	27	2			
アカマツ	生立木	低質材	23	14.38	48	28	1			
ヒメコマツ	生立木	低質材	2	0.96	12	11	4			
N 計			358	175.55	14	14	3			
低質材L	生立木	低質材	709	98.43	16	16	4			
L 計			709	98.43	18	18	16			
低質材計			1,067	273.98	20	19	18			
					46	26	2			
					46	27	4			
					46	28	1			
合 計			1,475	657.20	計					325

売払番号 7 号物件内訳書 (3-3)

1 物件所在地		3 面積		2.26 ha						
大沼郡昭和村大字野尻字美女峠国有林		4 林令		約 59 年生						
559林班 32小班		5 搬出期間		36 ヶ月						
2 伐採種 皆伐		6 空間線量		0.12 μ Sv/h						
樹種	種別	類別	本数(本)	材積(m ³)	主要樹種一般用材径級別内訳					
スギ	生立木	一般材	710	770.91	スギ					
スギ	被害木	一般材	191	306.06	径級(cm)	樹高	本数(本)	径級(cm)	樹高	本数(本)
N 計			901	1,076.97	14	13	1	66	32	1
コナラ	生立木	一般材	4	2.63	16	15	4			
ホオノキ	生立木	一般材	8	3.36	18	17	11			
他L	生立木	一般材	1	0.54	20	18	21			
L 計			13	6.53	22	18	22			
一般材計			914	1,083.50	24	20	31			
					26	21	54			
スギ	生立木	低質材	920	259.49	28	23	60			
N 計			920	259.49	30	24	66			
低質材L	生立木	低質材	413	71.53	32	24	65			
L 計			413	71.53	34	25	74			
低質材計			1,333	331.02	36	25	77			
					38	25	50			
					40	26	60			
					42	27	41			
					44	27	22			
					46	28	19			
					48	28	7			
					50	28	9			
					52	28	7			
					54	29	3			
					56	29	3			
					60	31	2			
合 計			2,247	1,414.52	計					710