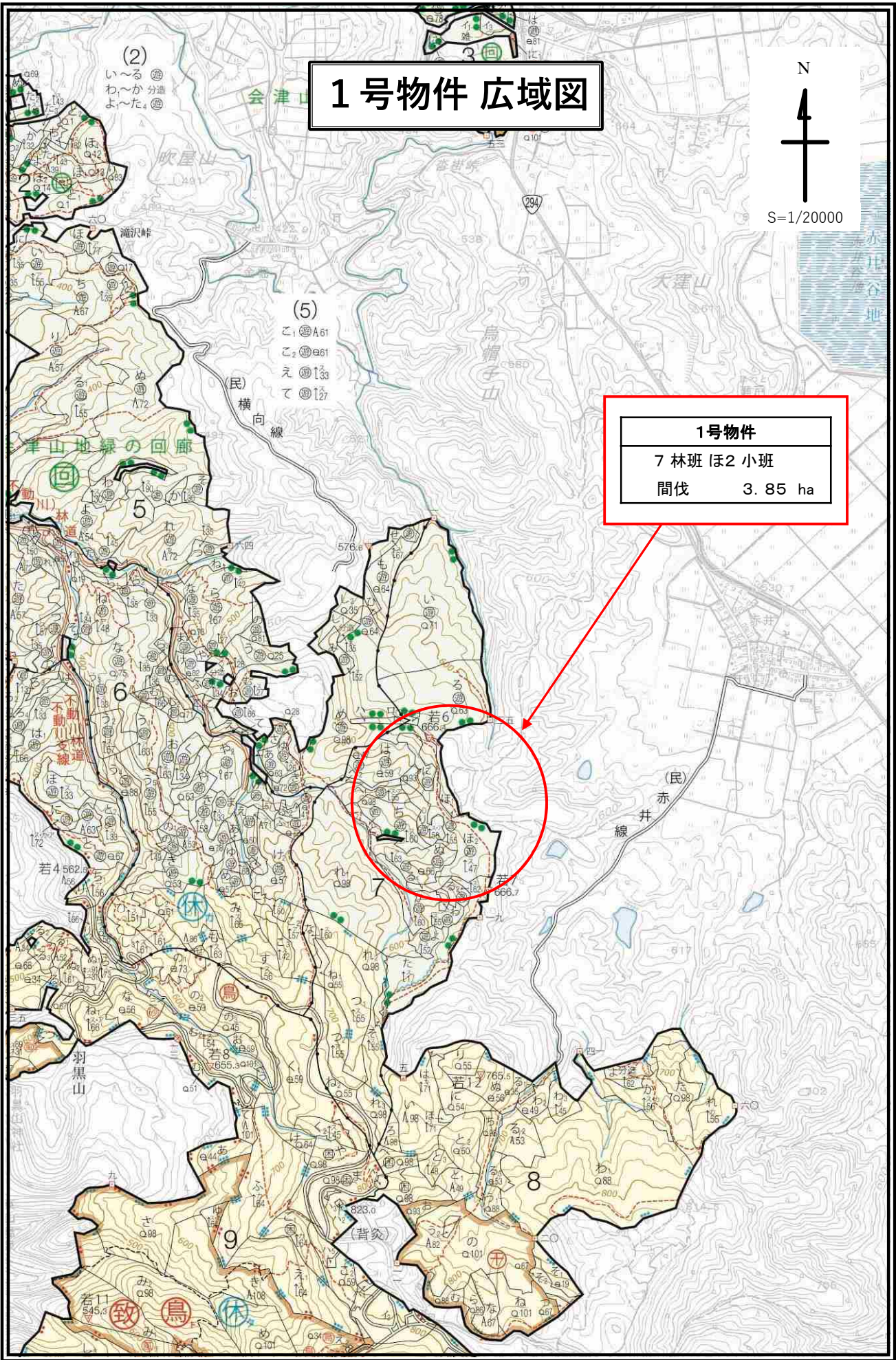


1号物件 広域図



S=1/20000

1号物件
7 林班 ほ2 小班
間伐 3.85 ha



(2)
い〜る
わ〜か
よ〜た

(5)
こ1 A61
こ2 a61
え 133
て 127

5

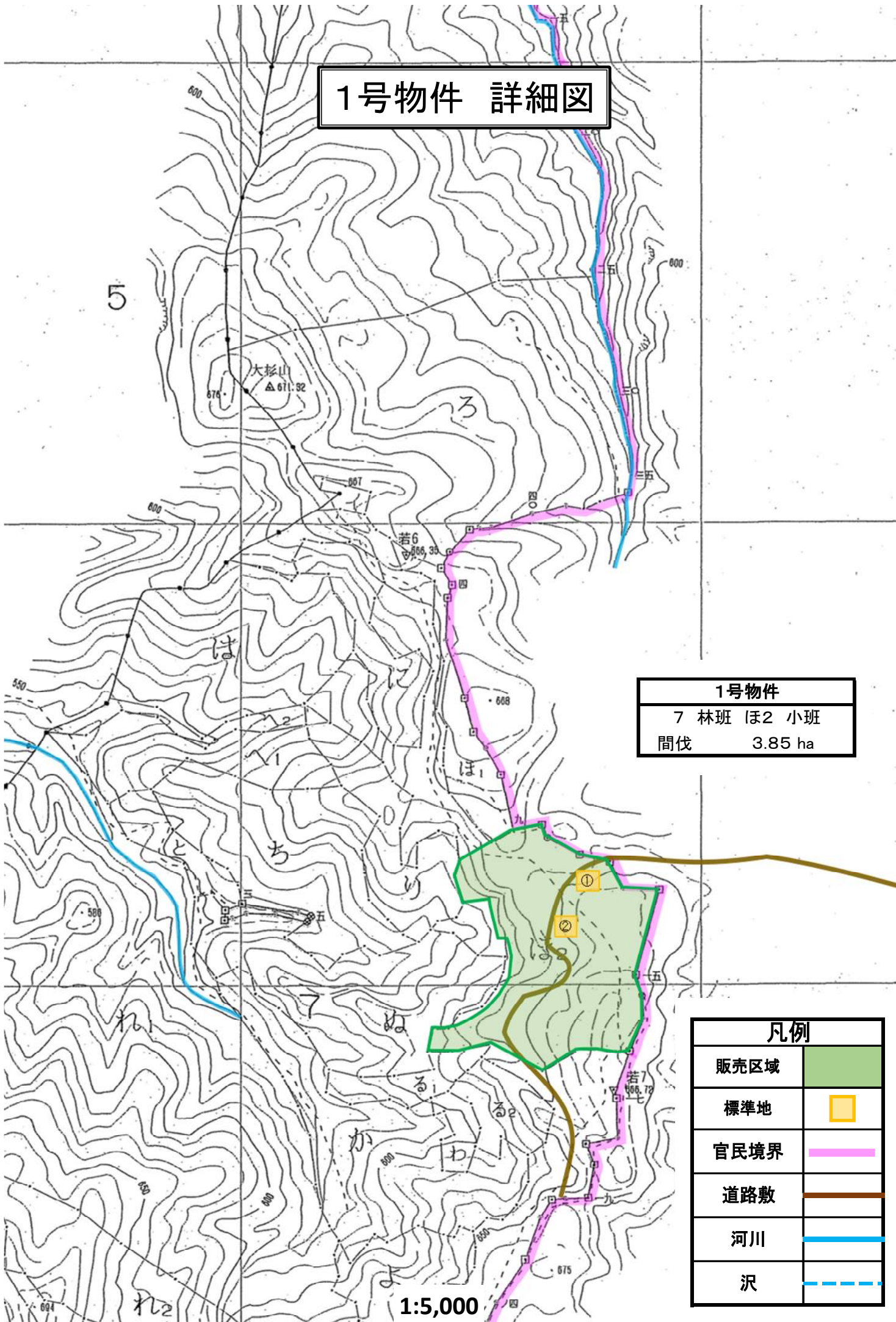
6



8

9

1号物件 詳細図



1号物件
 7 林班 ほ2 小班
 間伐 3.85 ha

凡例	
販売区域	
標準地	
官民境界	
道路敷	
河川	
沢	

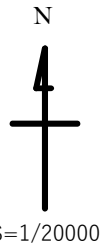
1:5,000

売払番号 1 号物件内訳書

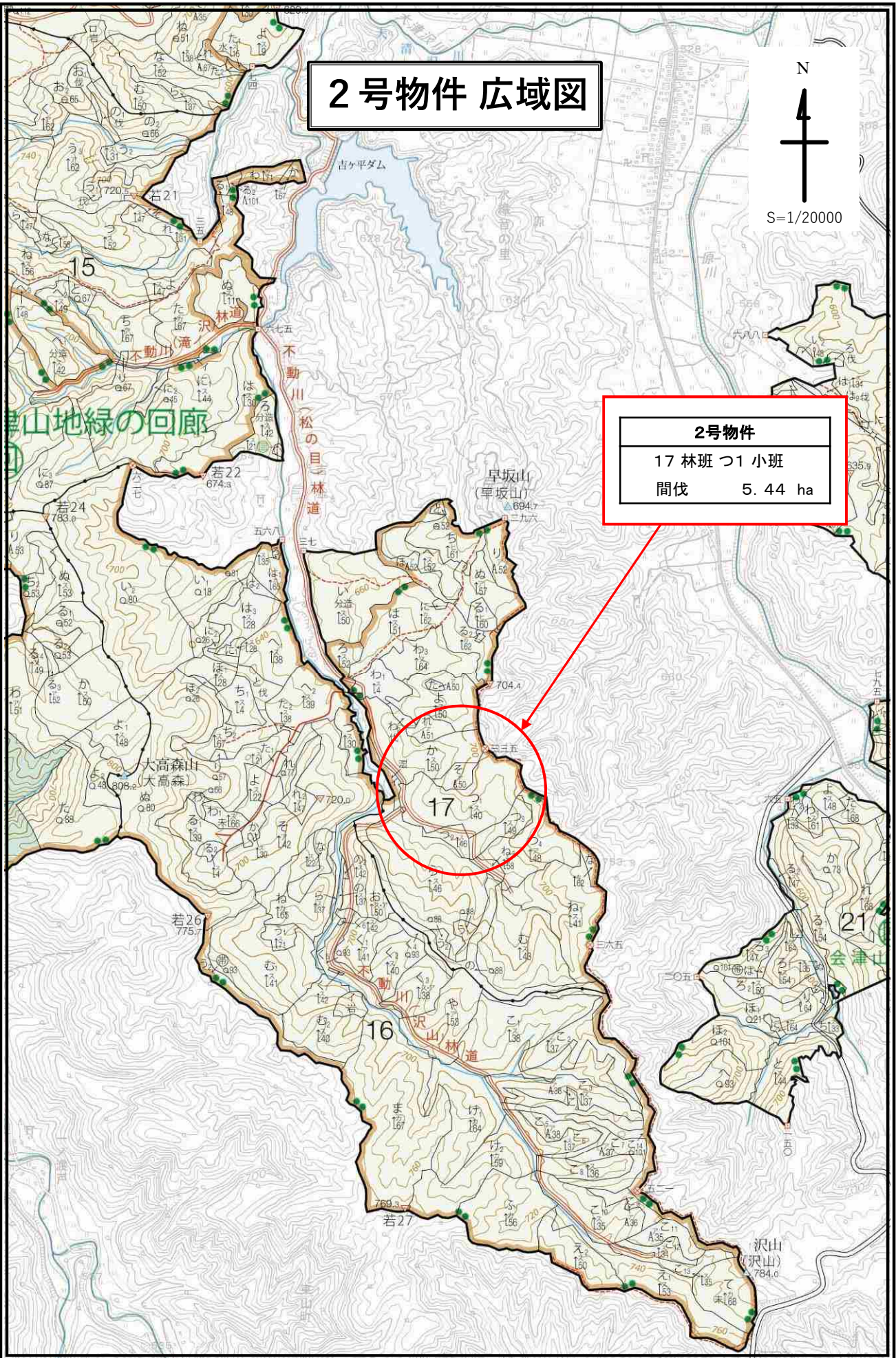
1 物件所在地 会津若松市湊町大字赤井字岩杉山国有林 7林班 ほ2小班				3 面積 3.85 ha		4 林令 約 50 年生		5 搬出期間 36 ヶ月		6 空間線量 0.08 μ Sv/h			
2 伐採種 間伐				主要樹種一般用材径級別内訳									
樹種	種別	類別	本数(本)	材積(m ³)	スギ								
スギ	生立木	一般材	398	239.81	径級(cm)	樹高	本数(本)	径級(cm)	樹高	本数(本)	径級(cm)	樹高	本数(本)
カラマツ	生立木	一般材	5	3.67	16	9	1	26	13	3	36	14	1
アカマツ	生立木	一般材	13	7.73	16	10	1	26	14	6	36	15	1
N 計			416	251.21	16	11	2	26	15	6	36	16	1
一般材計			416	251.21	16	13	1	26	16	9	36	17	2
スギ	生立木	低質材	263	35.34	16	15	1	26	17	5	36	18	5
カラマツ	生立木	低質材	5	0.98	18	7	2	26	18	3	36	19	6
アカマツ	生立木	低質材	2	0.31	18	9	1	26	20	1	36	20	6
N 計			270	36.63	18	11	2	28	10	1	36	21	4
低質材計			270	36.63	18	12	5	28	11	2	36	22	1
					18	13	3	28	12	3	38	16	2
					18	14	2	28	13	1	38	17	1
					18	15	2	28	14	4	38	19	5
					18	16	1	28	15	1	38	20	2
					20	7	1	28	16	9	38	21	3
					20	8	2	28	17	6	38	23	1
					20	10	2	28	18	5	40	17	1
					20	11	2	28	19	2	40	18	1
					20	12	1	28	22	1	40	19	3
					20	13	3	30	11	3	40	20	1
					20	14	4	30	12	2	40	21	6
					20	15	3	30	13	1	42	18	3
					20	16	1	30	14	1	42	19	4
					20	17	1	30	15	3	42	20	6
					22	7	2	30	16	7	42	21	7
					22	9	1	30	17	6	42	22	1
					22	10	1	30	18	9	44	18	1
					22	11	5	30	19	5	44	19	2
					22	12	4	30	20	4	44	20	3
					22	13	2	30	21	1	44	21	1
					22	14	7	32	12	4	44	22	1
					22	16	4	32	13	1	46	18	1
					22	17	5	32	15	1	46	19	1
					22	18	2	32	16	5	46	21	1
					24	8	3	32	17	5	46	22	1
					24	9	2	32	18	5	46	23	1
					24	10	2	32	19	6	48	16	1
					24	11	3	32	20	7	48	19	1
					24	12	1	32	21	1	48	20	1
					24	13	2	34	12	1	48	21	2
					24	14	5	34	14	1	48	22	1
					24	15	7	34	15	1	48	23	1
					24	16	4	34	16	2	50	21	3
					24	17	5	34	17	2	52	18	1
					24	18	2	34	18	4	54	18	1
					26	9	4	34	19	6	54	21	3
					26	10	1	34	20	6			
					26	11	1	34	21	2			
					26	12	6	34	22	1			
合計			686	287.84	計							398	

入札筆記		入札枚数 (枚)
順位	氏名	金額
3		
2		
1		

2号物件 広域図

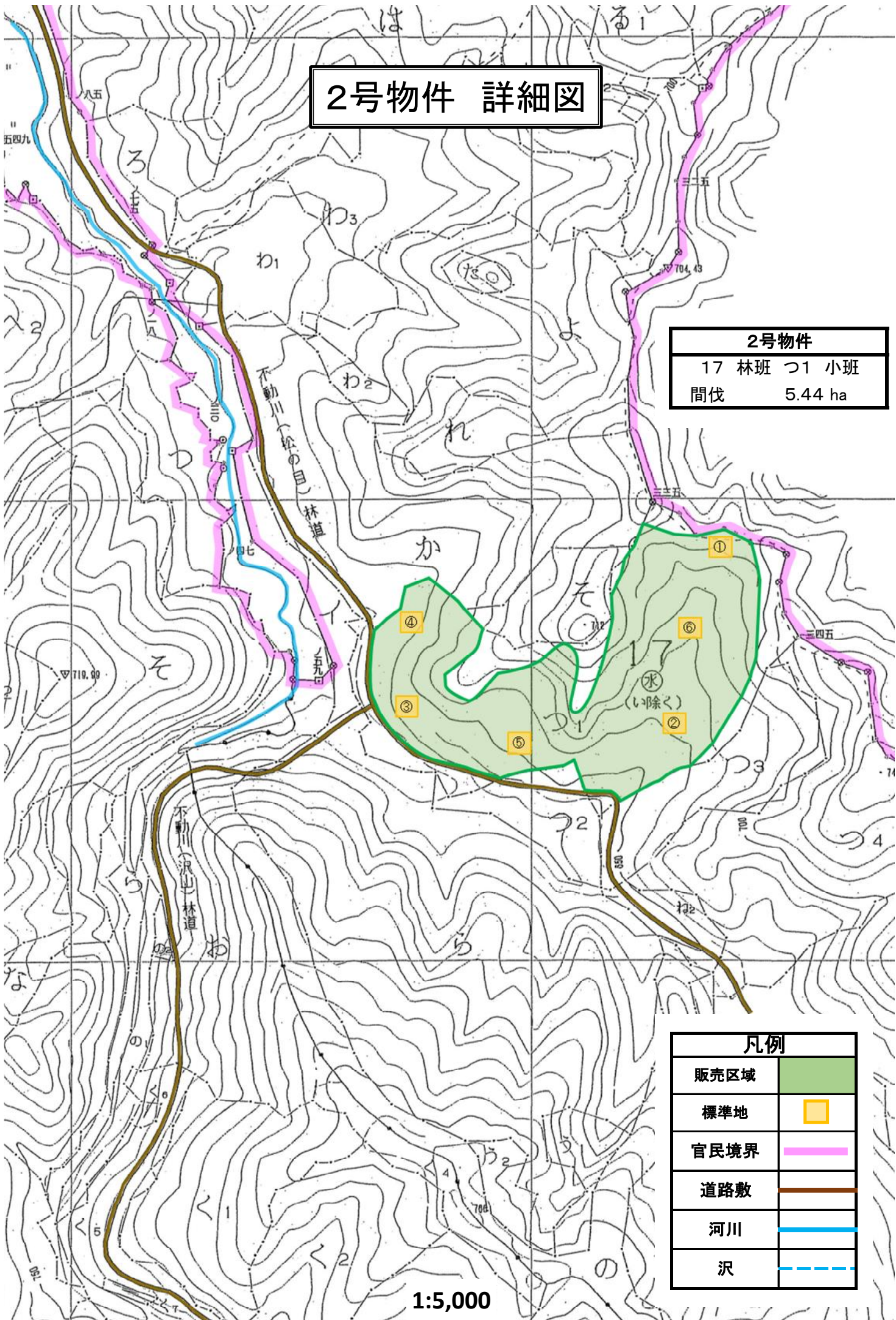


2号物件
17 林班 つ1 小班
間伐 5.44 ha



2号物件 詳細図

2号物件	
17 林班	つ1 小班
間伐	5.44 ha



凡例	
販売区域	
標準地	
官民境界	
道路敷	
河川	
沢	

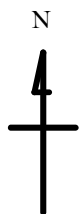
1:5,000

売払番号 2 号物件内訳書

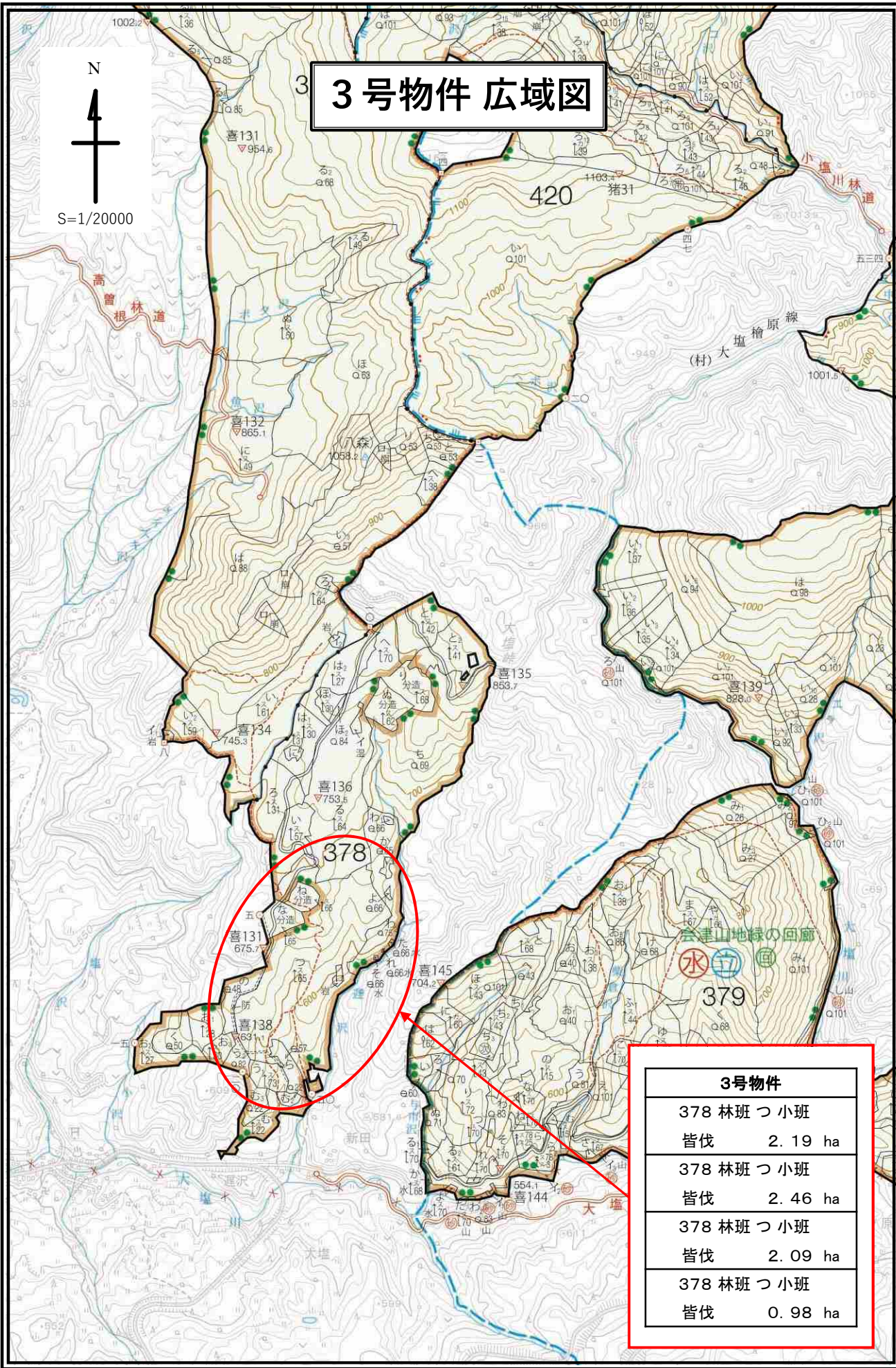
1 物件所在地		3 面積		5.44 ha						
会津若松市湊町大字原字中沢山国有林		4 林令		約 43 年生						
17林班 つ1小班		5 搬出期間		36 ヶ月						
2 伐採種 間伐		6 空間線量		0.05 μ Sv/h						
樹種	種別	類別	本数(本)	材積(m ³)	主要樹種一般用材径級別内訳					
スギ	生立木	一般材	1,208	474.60	スギ					
アカマツ	生立木	一般材	9	1.85	径級(cm)	樹高	本数(本)	径級(cm)	樹高	本数(本)
N 計			1,217	476.45	12	10	7			
一般材計			1,217	476.45	14	13	22			
スギ	生立木	低質材	423	112.02	16	15	62			
スギ	被害木	低質材	372	202.87	18	16	151			
N 計			795	314.89	20	16	203			
低質材計			795	314.89	22	17	174			
					24	17	173			
					26	18	139			
					28	18	90			
					30	19	67			
					32	19	55			
					34	20	21			
					36	20	17			
					38	20	8			
					40	20	7			
					42	20	6			
					44	20	4			
					48	21	1			
					52	21	1			
					合計			2,012	791.34	計

入札筆記		入札枚数 (枚)
順位	氏名	金額
3		
2		
1		

3号物件 広域図



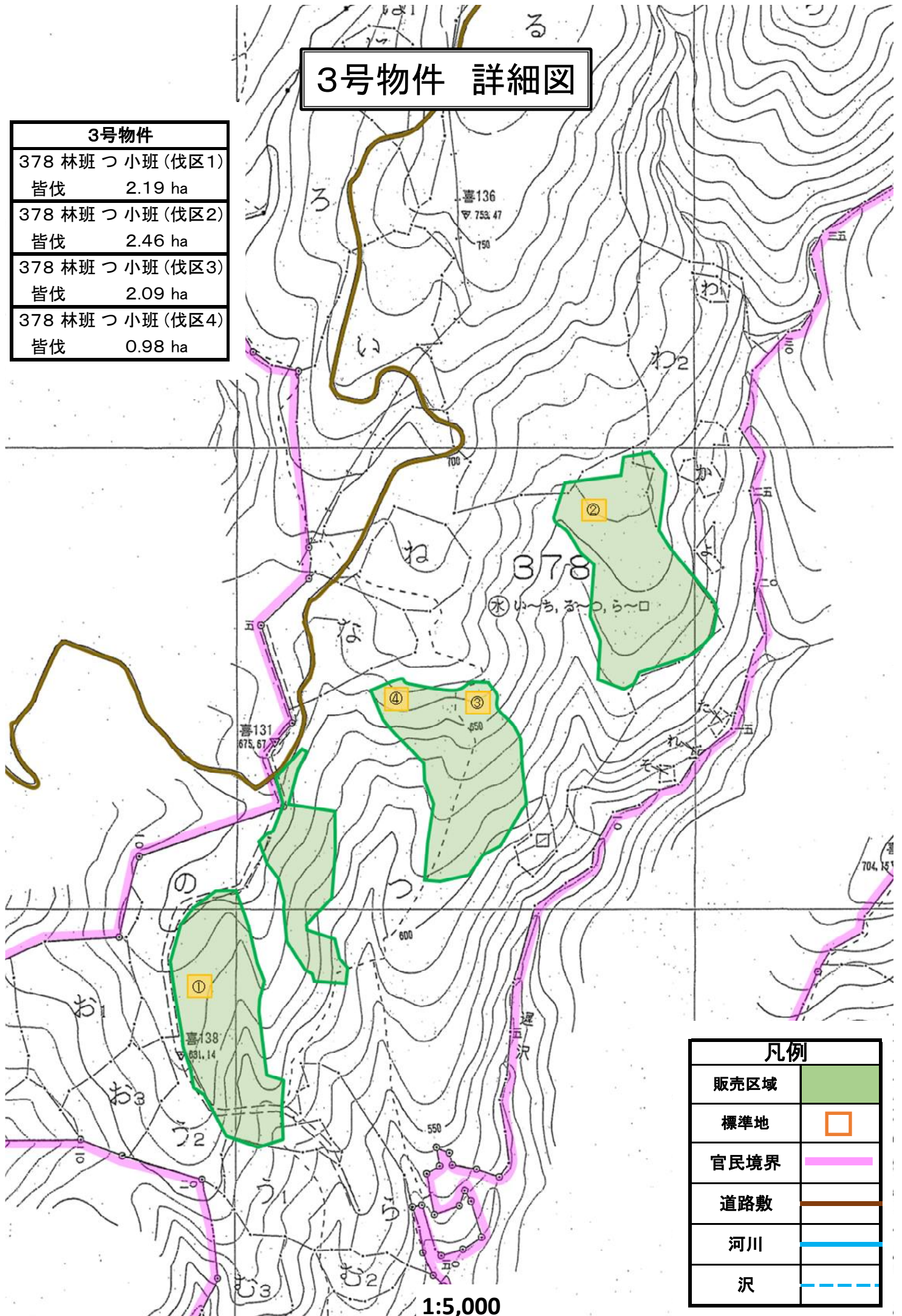
S=1/20000



3号物件	
378 林班 つ 小班	
皆伐	2.19 ha
378 林班 つ 小班	
皆伐	2.46 ha
378 林班 つ 小班	
皆伐	2.09 ha
378 林班 つ 小班	
皆伐	0.98 ha

3号物件 詳細図

3号物件	
378 林班 つ 小班 (伐区1)	
皆伐	2.19 ha
378 林班 つ 小班 (伐区2)	
皆伐	2.46 ha
378 林班 つ 小班 (伐区3)	
皆伐	2.09 ha
378 林班 つ 小班 (伐区4)	
皆伐	0.98 ha



凡例	
販売区域	
標準地	
官民境界	
道路敷	
河川	
沢	

1:5,000

売払番号 3 号物件内訳書 (4-1)

1 物件所在地	3 面積	2.19 ha
耶麻郡北塩原村大字大塩字高曽根国有林	4 林令	約68年生
378林班 つ小班(伐区1)	5 搬出期間	36ヶ月
2 伐採種 皆伐	6 空間線量	0.05 μ Sv/h

※ 本物件は、標準地調査法により調査しております。

標準地内立木調査結果

スギ 生立木 一般材				スギ 被害木 低質材			
径級(cm)	樹高	本数(本)	材積 (m ³)	径級(cm)	樹高	本数(本)	材積 (m ³)
18	12	1	0.150	32	18	3	1.206
22	13	2	0.480	40	22	1	0.854
24	14	2	0.620	42	23	1	0.973
26	15	3	1.140	52	25	1	1.628
28	16	3	1.410	計		6	4.661
30	17	11	6.270	総材積			24.900
32	18	11	7.370	総材積 N計			805.790
34	19	6	4.740	低質材L 生立木 低質材			
36	20	14	12.880	径級(cm)	樹高	本数(本)	材積 (m ³)
38	21	9	9.540	16	9	8	0.720
40	22	8	9.760	18	10	10	1.200
42	23	5	6.950	20	11	18	2.880
44	24	4	6.280	22	13	18	4.140
46	25	3	5.340	24	15	10	3.100
50	25	1	2.040	26	16	7	2.660
52	25	1	2.170	28	17	8	3.760
計		84	77.140	30	19	7	4.200
総材積			412.030	32	20	2	1.420
スギ 被害木 一般材				34	20	3	2.400
径級(cm)	樹高	本数(本)	材積 (m ³)	36	20	1	0.900
34	19	1	0.553	38	20	1	0.990
36	20	1	0.644	計		93	28.370
38	21	2	1.484	総材積			151.540
40	22	1	0.854	総材積 L計			151.540
44	24	1	1.099				
46	25	1	1.335				
48	25	1	1.425				
52	25	1	1.628				
計		9	9.022				
総材積			48.190				
スギ 生立木 低質材							
径級(cm)	樹高	本数(本)	材積 (m ³)				
16	12	3	0.360				
18	12	2	0.300				
20	12	11	2.090				
22	13	18	4.320				
24	14	8	2.480				
26	15	13	4.940				
28	16	15	7.050				
30	17	9	5.130				
32	18	9	6.030				
34	19	5	3.950				
36	20	5	4.600				
38	21	4	4.240				
40	22	4	4.880				
42	23	1	1.390				
44	24	3	4.710				
46	25	2	3.560				
計		112	60.030	区域標準地面積(ha)		0.410	
総材積			320.670	区域面積(ha)		2.190	
				総材積計(m ³)		957.330	

入札筆記		入札枚数 (枚)	
順位	氏名	金額	
3			
2			
1			

売払番号 3 号物件内訳書 (4-2)

1 物件所在地	3 面積	2.46 ha
耶麻郡北塩原村大字大塩字高曾根国有林	4 林令	約68年生
378林班 つ小班(伐区2)	5 搬出期間	36ヶ月
2 伐採種 皆伐	6 空間線量	0.05 μ Sv/h

※ 本物件は、標準地調査法により調査しております。

標準地内立木調査結果

スギ 生立木 一般材				スギ 生立木 低質材			
径級(cm)	樹高	本数(本)	材積 (m ³)	径級(cm)	樹高	本数(本)	材積 (m ³)
22	13	2	0.480	18	12	3	0.450
24	14	3	0.930	20	12	2	0.380
26	15	5	1.900	22	13	4	0.960
28	16	1	0.470	24	14	6	1.860
30	17	15	8.550	26	15	3	1.140
32	18	8	5.360	28	16	3	1.410
34	19	7	5.530	30	17	2	1.140
36	20	13	11.960	36	20	1	0.920
38	21	5	5.300	48	25	1	1.900
40	22	6	7.320	50	25	1	2.040
42	23	15	20.850	計		26	12.200
44	24	5	7.850	総材積			48.410
46	25	10	17.800	総材積 N計			1,042.590
48	25	10	19.000				
50	25	4	8.160				
52	25	1	2.170	クリ 生立木 一般材			
54	25	1	2.310	径級(cm)	樹高	本数(本)	材積 (m ³)
56	26	1	2.560	22	13	1	0.230
58	26	1	2.710	26	16	1	0.380
60	26	1	2.870	38	20	1	0.990
62	27	2	6.320	計		3	1.600
64	27	1	3.330	総材積			6.350
計		117	143.730	サワグルミ 生立木 一般材			
総材積			570.310	径級(cm)	樹高	本数(本)	材積 (m ³)
				28	17	1	0.470
				計		1	0.470
				総材積			1.870
				スギ 被害木 一般材			
径級(cm)	樹高	本数(本)	材積 (m ³)	ホオノキ 生立木 一般材			
30	17	3	1.506	径級(cm)	樹高	本数(本)	材積 (m ³)
32	18	1	0.549	26	16	2	0.760
34	19	3	2.070	32	20	1	0.710
36	20	7	5.336	計		3	1.470
38	21	2	1.866	総材積			5.840
40	22	6	6.147				
42	23	6	7.075	低質材L 生立木 低質材			
44	24	9	12.072	径級(cm)	樹高	本数(本)	材積 (m ³)
46	25	10	15.379	12	8	7	0.280
48	25	3	4.940	14	8	7	0.420
50	25	1	1.714	16	9	16	1.440
52	25	4	7.378	18	10	14	1.680
54	25	4	7.853	20	11	10	1.600
56	26	3	6.784	22	13	7	1.610
58	26	2	4.390	24	15	3	0.930
60	26	1	2.640	26	16	9	3.420
62	27	5	13.305	28	17	5	2.350
64	27	1	2.697	30	19	4	2.400
70	27	1	3.127	32	20	3	2.130
計		72	106.828	計		85	18.260
総材積			423.870	総材積			72.450
				総材積 L計			86.510
				区域標準地面積(ha)			0.620
				区域面積(ha)			2.460
				総材積計(m ³)			1129.100

売払番号 3 号物件内訳書 (4-3)

1 物件所在地	3 面積	2.09 ha
耶麻郡北塩原村大字大塩字高曾根国有林	4 林令	約68年生
378林班 つ小班(伐区3)	5 搬出期間	36ヶ月
2 伐採種 皆伐	6 空間線量	0.05 μ Sv/h

※ 本物件は、標準地調査法により調査しております。

標準地内立木調査結果

スギ 生立木 一般材				スギ 被害木 低質材				
径級(cm)	樹高	本数(本)	材積 (m ³)	径級(cm)	樹高	本数(本)	材積 (m ³)	
28	16	1	0.470	32	18	1	0.576	
30	17	3	1.710	36	20	1	0.800	
32	18	1	0.670	40	22	1	1.000	
34	19	4	3.160	42	23	2	2.308	
36	20	3	2.760	44	24	1	1.303	
38	21	3	3.180	46	25	1	1.495	
40	22	1	1.220	48	25	1	1.596	
42	23	2	2.780	50	25	1	1.714	
44	24	5	7.850	52	25	2	3.646	
46	25	6	10.680	58	26	1	2.304	
48	25	1	1.900	計		12	16.742	
50	25	4	8.160	総材積			159.050	
52	25	3	6.510	カラマツ 生立木 一般材				
58	26	1	2.710	径級(cm)	樹高	本数(本)	材積 (m ³)	
計		38	53.760	24	14	1	0.310	
総材積			510.750	30	16	2	1.120	
スギ 被害木 一般材				32	17	1	0.670	
径級(cm)	樹高	本数(本)	材積 (m ³)	34	18	1	0.780	
38	21	1	0.859	40	20	1	1.120	
42	23	1	1.154	42	21	1	1.290	
44	24	5	6.515	計		7	5.290	
46	25	2	2.990	総材積			50.270	
48	25	2	3.192	カラマツ 生立木 低質材				
50	25	2	3.428	径級(cm)	樹高	本数(本)	材積 (m ³)	
52	25	2	3.646	28	16	1	0.490	
56	25	2	4.116	30	16	3	1.680	
62	27	1	2.686	36	19	1	0.910	
計		18	28.586	46	22	1	1.600	
総材積			271.570	計		6	4.680	
スギ 生立木 低質材				総材積			44.470	
径級(cm)	樹高	本数(本)	材積 (m ³)	総材積 N計			1,167.520	
16	12	1	0.120	低質材L 生立木 低質材				
18	12	2	0.300	径級(cm)	樹高	本数(本)	材積 (m ³)	
20	12	1	0.190	16	9	1	0.090	
22	13	2	0.480	18	10	1	0.120	
24	14	1	0.310	20	11	2	0.320	
26	15	3	1.140	24	15	2	0.620	
30	17	1	0.570	32	20	1	0.710	
32	18	2	1.340	計		7	1.860	
34	19	3	2.370	総材積			17.680	
38	21	3	3.180	総材積 L計			17.680	
40	22	2	2.440	区域標準地面積(ha)				0.210
42	23	1	1.390	区域面積(ha)				2.090
計		18	13.220	総材積計(m ³)				1185.200
総材積			131.410					

4、21～22号物件 広域図



S=1/20000

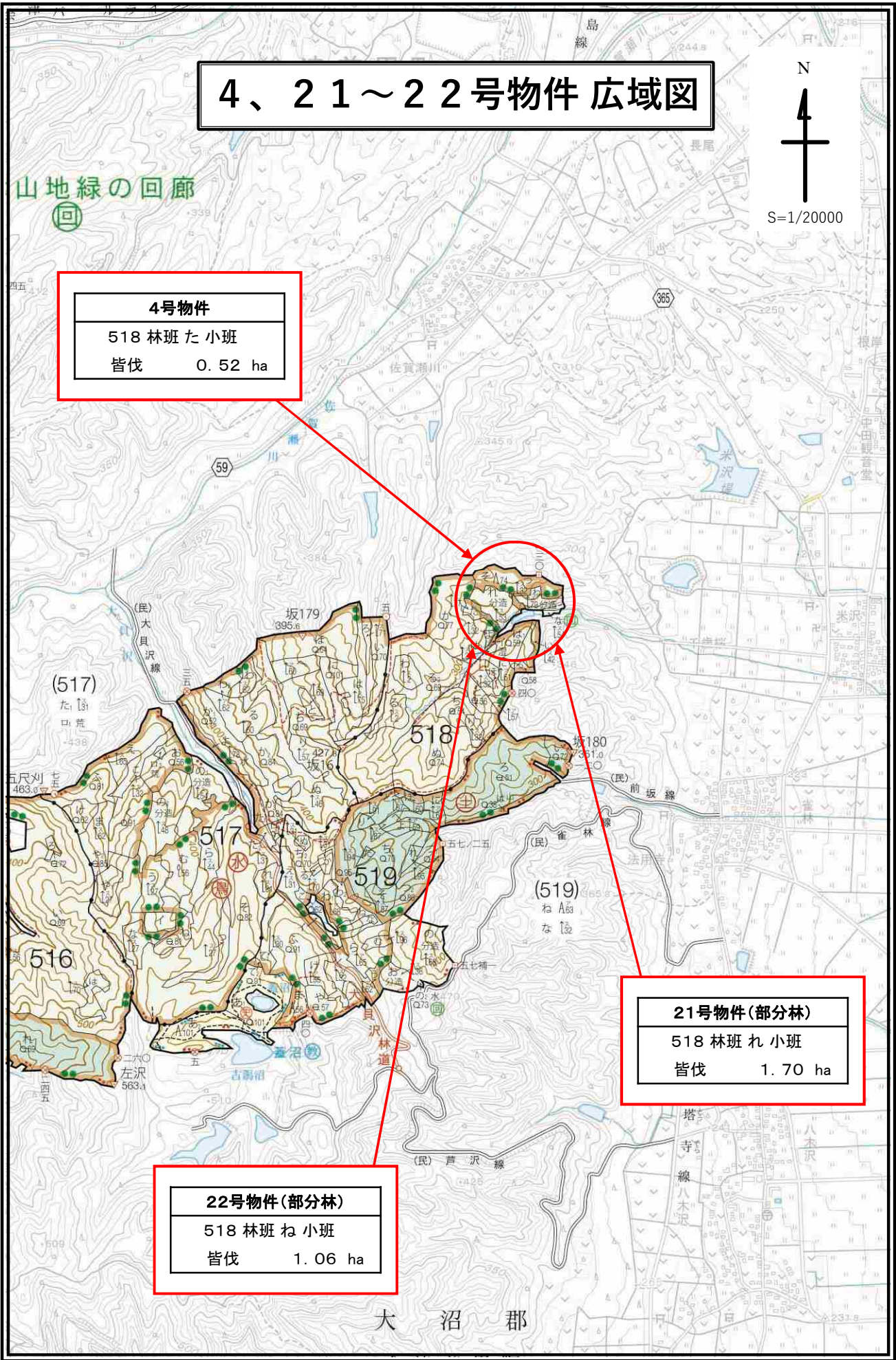
山地緑の回廊
回

4号物件
518 林班 た 小班
皆伐 0.52 ha

21号物件(部分林)
518 林班 れ 小班
皆伐 1.70 ha

22号物件(部分林)
518 林班 ね 小班
皆伐 1.06 ha

大 沼 郡



売払番号 4 号物件内訳書

1 物件所在地 大沼郡会津美里町大字米田字中ノ沢国有林 518林班 た小班					3 面積	0.52 ha				
2 伐採種 皆伐					4 林令	約 80 年生				
					5 搬出期間	36 ヶ月				
					6 空間線量	0.08 μ Sv/h				
樹種	種別	類別	本数(本)	材積(m ³)	主要樹種一般用材径級別内訳					
スギ	生立木	一般材	99	198.78	スギ					
スギ	被害木	一般材	19	47.94	径級(cm)	樹高	本数(本)	径級(cm)	樹高	本数(本)
N 計			118	246.72	24	17	1	64	27	3
一般材計			118	246.72	26	17	2	66	27	1
					26	21	1	72	28	1
スギ	生立木	低質材	8	1.38	28	17	1	72	30	1
N 計			8	1.38	28	18	1	76	28	1
低質材L	生立木	低質材	65	15.30	30	23	1	78	27	1
L 計			65	15.30	32	22	1	82	31	1
低質材計			73	16.68	32	23	1	42	23	1
					34	21	8	46	25	1
					36	21	4	50	25	2
					38	22	3	52	26	1
					40	22	3	54	26	2
					42	23	5	56	27	2
					44	24	10	58	27	3
					46	25	6	62	27	1
					48	25	7	64	27	2
					50	25	5	68	27	1
					52	26	6	70	28	1
					54	26	4	80	30	1
					56	27	6	82	28	1
					58	27	5			
					60	27	5			
					62	27	4			
合計			191	263.40	計					118

入札筆記		入札枚数 (枚)
順位	氏名	金額
3		
2		
1		

売払番号 21 号物件内訳書

1 物件所在地		【部分林】		3 面積	1.70 ha					
大沼郡会津美里町大字米田字中ノ沢国有林		518林班 れ小班		4 林令	約 56 年生					
2 伐採種		皆伐		5 搬出期間	36 ヶ月					
				6 空間線量	0.05 μ Sv/h					
樹種	種別	類別	本数(本)	材積(m ³)	主要樹種一般用材径級別内訳					
スギ	生立木	一般材	703	959.43	スギ					
スギ	被害木	一般材	62	113.37	径級(cm)	樹高	本数(本)	径級(cm)	樹高	本数(本)
N 計			765	1,072.80	16	15	1	76	35	1
クリ	生立木	一般材	4	3.19	18	16	2	30	25	3
コナラ	生立木	一般材	1	0.77	20	18	7	32	27	1
ホオノキ	生立木	一般材	3	2.88	22	19	21	34	27	2
他L	生立木	一般材	2	1.90	24	21	34	36	27	3
L 計			10	8.74	26	22	42	38	27	4
一般材計			775	1,081.54	28	24	54	40	29	5
					30	25	55	42	30	8
スギ	生立木	低質材	274	71.47	32	27	61	44	30	4
N 計			274	71.47	34	27	55	46	30	4
低質材L	生立木	低質材	191	44.36	36	27	67	48	30	2
L 計			191	44.36	38	27	66	50	31	7
低質材計			465	115.83	40	29	58	52	31	3
					42	30	55	54	32	6
					44	30	35	56	32	3
					46	30	27	58	33	4
					48	30	21	60	33	2
					50	31	15	62	34	1
					52	31	7			
					54	32	8			
					56	32	3			
					58	33	2			
					60	33	4			
					62	34	2			
合計			1,240	1,197.37	計					765

入札筆記		入札枚数 (枚)
順位	氏名	金額
3		
2		
1		

売払番号 22 号物件内訳書

1 物件所在地 【部分林】 大沼郡会津美里町大字米田字中ノ沢国有林 518林班 ね小班					3 面積	1.06 ha				
2 伐採種 皆伐					4 林令	約 81 年生				
					5 搬出期間	36 ヶ月				
					6 空間線量	0.08 μ Sv/h				
樹種	種別	類別	本数(本)	材積(m ³)	主要樹種一般用材径級別内訳					
スギ	生立木	一般材	256	434.03	スギ					
スギ	被害木	一般材	33	68.09	径級(cm)	樹高	本数(本)	径級(cm)	樹高	本数(本)
アカマツ	生立木	一般材	3	6.92	24	18	6	68	26	2
N 計			292	509.04	28	19	7	72	24	1
コナラ	生立木	一般材	4	3.48	30	21	8	72	25	1
ホオノキ	生立木	一般材	2	1.07	32	22	12	72	26	1
L 計			6	4.55	34	22	9	72	30	1
一般材計			298	513.59	36	22	9	80	28	1
					38	23	14	30	21	1
スギ	生立木	低質材	48	12.95	40	23	22	34	22	1
N 計			48	12.95	42	24	25	38	23	3
低質材L	生立木	低質材	69	16.92	44	24	19	40	23	3
L 計			69	16.92	46	24	25	44	24	2
低質材計			117	29.87	48	25	24	46	24	2
					50	24	14	48	25	3
					52	25	13	50	24	2
					54	25	12	54	25	3
					56	25	6	56	25	2
					58	26	6	60	26	3
					60	26	8	64	25	2
					62	23	1	68	25	1
					62	26	1	68	28	1
					64	23	1	70	24	1
					64	25	3	76	26	1
					64	27	1	78	26	1
					66	25	2	78	28	1
					66	26	1			
合 計			415	543.46	計					289

入札筆記		入札枚数 (枚)
順位	氏名	金額
3		
2		
1		