

平成 28 年度

第5回

素材公売のご案内

入札日 平成28年8月31日(水)

入札開始 13時30分
入札締切 13時45分、即時開札
入札場所 吾妻森林管理署入札室

樹種	物件数	材積 (m ³)
スギ	2	75.883
カラマツ	3	52.202
低質材アカ	1	3.311
低質材 N	17	957.367
低質材 L	13	297.122
合計	36	1385.885

本物件は、持続可能な森林経営が営まれている森林から合法的に伐採されたものです。

入札が無効となる場合がありますので、必ず公売公告を一読願います。

〒377-0423

群馬県吾妻郡中之条町大字伊勢町771-1

吾妻森林管理署

TEL 0279-75-3344 FAX 0279-75-3346

公 売 公 告

下記のとおり素材の一般競争入札を実施します。販売物件明細書及び国有林野事業林産物売買契約約款を参照し現物熟覧のうえ、国有林野の産物売払規程（昭和25年5月17日農林省告示第132号）及び関東森林管理局署等競争契約入札心得を厳守し入札して下さい。

記

1 入札及び開札の日時

平成28年8月31日（水）

入札開始 13時30分

締切 13時45分 締切後即時開札

2 入札及び開札の場所

吾妻森林管理署 入札室

3 郵便入札

認めます。

(1) 送付場所 〒377-0423

群馬県吾妻郡中之条町大字伊勢町771-1

吾妻森林管理署

(2) 到着期限 8月31日（水） 12時00分必着。

*上記の期限以後、到着したものは、無効とします。

(3) その他留意事項

封筒を二重にして内封筒に入札書を入れ、外封筒には「素材公売入札書在中」と朱書し、書留または配達証明でお送り下さい。

4 入札物件

次の事項については、別添「販売物件明細書」のとおりです。

(1) 売払番号

(2) 物件所在地

(3) 産物の種類及び数量

5 入札参加者の資格

平成27年度から平成31年度の林産物の売払いに係る資格確認の交付を受けている者に限ります。

但し、次の事項に該当する者は参加することが出来ません。

- (1) 予算決算及び会計令第70条に該当する者。
- (2) 予算決算及び会計令第71条に該当する者。

6 入札保証金

免除します。

但し、落札者が契約を結ばないときは、入札金額の100分の5に相当する違約金を徴収します。なおこの場合、競争参加資格の取り消し、又は付与しないことがあります。

7 契約保証金

免除します。

8 入札金額及び消費税

(1) 入札金額は消費税抜きの金額を記入して下さい。誤って消費税を加算した金額を記入した場合でも入札は有効とし、入札後には誤りの訂正及び取消は認めないので注意願います。

(2) 入札書に記載された金額に消費税相当額8%を加算した金額（円未満の端数切捨て）をもって落札金額及び契約金額とします。

なお、契約締結以降、当該契約において特に契約書等で金額が明示されているものを除き、当該契約に係る違約金、延滞金、率で表わされるものについては、全て消費税額が加算された総契約額が対象となります。

9 入札における留意事項

(1) 代理人の入札への参加

ア 委任状の提出

競争参加有資格者本人が入札当日出席せず代理人が入札に参加する場合は、「委任状」（別紙1-1）の提出が必要となり、委任状の提出のない者は入札に参加することはできません。

なお、年間を通じて代理人に委任する場合は、当該年度を有効とする「委任状」（別紙1-2）を提出すれば、入札の都度委任状を提出する必要はありません。

イ 入札書

「入札書」（別紙2）のとおり、入札者の住所、商号又は名称、代表者氏名を記入するとともに代理人氏名の記入、押印（委任状と同じ印）が必要となります。

なお、この場合には入札者の代表者印は不要です。

(2) 無効の入札

次の各号の一に該当する入札は無効とします。

- ア 競争に参加する資格を有しない者のした入札
- イ 委任状を持参しない代理人のした入札
- ウ 所定の入札保証金の納付又は入札保証金に代わる担保の提供をしない者のした入札
- エ 記名押印を欠く入札
- オ 金額を訂正した入札
- カ 誤字、脱字等により意思表示が不明瞭である入札
- キ 明らかに連合によると認められる入札
- ク 同一事項の入札について同一人が2通以上なした入札又は入札者若しくはその代理人が他の入札者の代理をした入札
- ケ 入札時刻に遅れてした入札
- コ 暴力団排除に関する誓約事項（別紙3）について、虚偽又はこれに反する行為が認められた入札
- サ その他入札に関する条件に違反した入札

(3) 落札者の決定

- ア 開札は、指定した場所及び日時に、入札者の面前で行い、予定価格以上で最高の価格を持って入札した者を落札者とします。ただし、落札となるべき入札をした者が2名以上のときは、直ちに「くじ」で落札者を決定します。
- イ 落札宣言後は、錯誤等を理由に入札無効の申し出があっても、受理しません。また、どのような事由があっても落札を無効にすることはできません。

10 契約の成立及び締結期限

- (1) 契約の締結は、契約書の作成を必要とし、双方記名押印した時に成立とします。
- (2) 契約の締結期限は平成28年9月6日（火）までとします。

11 代金の納付期限

代金の納付期限は、契約締結日から起算して20日以内とします。

12 代金の延納

- (1) 1件の売払契約代金が60万円以上の物件において、国の所有に属する物品の売払代金の納付に関する法律（昭和24年法律第176号）の定めるところにより認めます。（年利0.88%）
延納利息代金の計算方法は以下のとおりです。
延納利息代金＝（契約代金×延納期間×延納利率）÷365日
ただし、分収林契約者の持分に係る代金については、延納は認めません。
- (2) 延納担保の提供期限は契約締結日から起算して20日以内とします。
- (3) 延納期限は、6ヶ月以内とします。

1 3 物件の引渡

- (1) 物件の引渡期限は、国有林野の産物売払規程第34条第1項及び国有林野事業林産物売買契約約款第7条第1項に基づき、代金の全部又は代金延納担保の提供があった日から15日以内とします。
- (2) 物件の引渡は、買受人立会による引渡しをしないことについての買受人の同意を得られる場合には、国有林野の産物売払規程第34条第3項第2号及び国有林野事業林産物売買契約約款第7条3項に基づき、みなし引渡を特約することも可能です。この場合、代金の全部の納入のあったとき、または代金延納担保の提供があった時に引渡しがあったものとみなします。金融機関の発行する領収書等を吾妻森林管理署へ必ず提示してから搬出して下さい。
- (3) 引渡を受けた時は、国有林野の産物売払規程第35条に基づき、引渡領収書を吾妻森林管理署長に提出して下さい。

1 4 搬出期間

搬出期間は、

- (1) 100m³未満 15日
- (2) 101～300m³未満 30日
- (3) 301m³以上 60日とします。

1 5 各規程等の閲覧場所

(1) 販売物件明細書、契約書（案）

ア 販売物件明細書：吾妻森林管理署又は吾妻森林管理署ホームページで閲覧してください

イ 契約書（案）：吾妻森林管理署で閲覧して下さい。

吾妻森林管理署ホームページアドレス

<http://www.rinya.maff.go.jp/kanto/agatsuma/index.html>

(2) 各規程等

ア 国有林野事業林産物売買契約約款

イ 国有林野の産物売払規程

ウ 関東森林管理局署等競争契約入札心得

エ 各種様式（別紙1：委任状、別紙2：入札書）

上記ア～エは関東森林管理局のホームページにて閲覧できます。

関東局ホーム>公売・入札情報>林産物の売払情報

ホームページを閲覧できない方は、吾妻森林管理署 業務グループ（資源活用担当）へお問い合わせ下さい。

関東森林管理局のホームページアドレス

<http://www.rinya.maff.go.jp/kanto/welcome/index.html>

1 6 その他留意事項

- (1) 入札参加者は、入札書の提出をもって「暴力団排除に関する誓約事項」(別紙3)に同意したものとします。
- (2) 発電用バイオマス証明は、売買契約書への記載をもって証明します。
- (3) 物件の管理上、各山元土場の入口で施錠してあります。物件の熟覧又は引き取りの際には、前もって吾妻森林管理署にご連絡いただくようお願いいたします。
- (4) 物件を運搬する車両が林道等を支障なく通行できるか確認のうえ入札してください。
- (5) 納入告知書は、財務省会計センターで一括発行し、本人に直接送付されます。到着までに相当の日数を要する場合がありますので、材の引き取りを急ぐ場合は契約を早めにしていただくようお願いいたします。
- (6) 入札結果は、吾妻森林管理署ホームページに9月2日(金)の8:00より公表予定です。
なお、入札参加者に対しては、入札執行後に結果を通知します。

1 7 お問い合わせ

不明の点は、下記までお問い合わせ下さい。

〈問合せ先〉

吾妻森林管理署 業務グループ(資源活用担当)

電話番号 0279-75-3344 FAX番号0279-75-3346

お知らせ

農林水産省の発注事務に関する綱紀保持を目的として、農林水産省綱紀保持規程(平成19年農林水産省訓令第22号)が制定されました。この規程に基づき、第三者から不当な働きかけを受けた場合は、その事実をホームページで公表するなどの綱紀保持対策を実施しています。

詳しくは、当ホームページの「発注者綱紀保持対策に関する情報等」をご覧ください。

<http://www.rinya.maff.go.jp/kanto/apply/publicsale/koukihoji/index.html>

委 任 状 (記載例)

使用印鑑

【代理人印を押印↑】

代理人氏名 ○○ ○○

上記の者を私の代理人と定め、下記権限を委任します。

記

- 1 入 札 年 月 日 平成○○年○月○日
- 2 件 名 平成○○年度第○回素材公売
- 3 入札に関する一切の件

平成○○年○月○日
【↑入札日を記載】

住所 ○○県○○市○○ 1-2-3
商号又は名称 株式会社 ○○
代表者氏名 代表取締役 ○○ ○○ ㊟
【代表者印を押印↑】

分任契約担当官
吾妻森林管理署長
○○ ○○ 殿

注意：代理人が入札を行う場合、必ず委任状を提出して下さい。

なお、当該年度を有効とする委任状（別紙1-2）を提出し、その代理人に入札させる場合は、本委任状を提出する必要はありません。
ただし、その場合、委任状（別紙1-2）は、署等ごとに提出する必要があります。

委 任 状 (記載例)

私は、都合により〇〇 〇〇を代理人と定め、下記の権限を委任します。

委 任 事 項

1 入札及び見積りに関する件

2 委 任 期 間

平成〇〇年〇月〇日から平成〇〇年〇月〇日まで

【入札日から当該年度の末日を記載】

3 受 任 者 使 用 印 鑑

使用印鑑

【代理人印を押印↑】

平成〇〇年〇月〇日

【↑入札日を記載】

住 所 〇〇県〇〇市〇〇 1-2-3

商号又は名称 株式会社 〇〇

代表者氏名 代表取締役 〇〇 〇〇 印

【代表者印を押印↑】

分任契約担当官

吾妻森林管理署長

〇〇 〇〇 殿

入 札 書

入札番号 第 号

億	千万	百万	十万	万	千	百	十	円

ただし、上記金額は消費税相当額を除いた金額であるので、契約額は上記金額に消費税相当額を加算した金額となること及び関東森林管理局署等競争契約入札心得を承知のうえ、入札します。

平成 年 月 日

分任契約担当官
吾妻森林管理署長 殿

(入札者)
住 所
商号又は名称
代表者氏名 ⑩

(代理人)
氏 名 ⑩

----- <切り取り線> -----
↑切り取って入札して下さい。 第 番札
必要部数をコピーして下さい。

【記載例】 入 札 書

入札番号 第 1 号

億	千万	百万	十万	万	千	百	十	円
		¥	1	2	3	4	5	6

ただし、上記金額は消費税相当額を除いた金額であるので、契約額は上記金額に消費税相当額を加算した金額となること及び関東森林管理局署等競争契約入札心得を承知のうえ、入札します。

平成 〇〇 年 〇〇 月 〇〇 日
【↑表紙の入札日を記載】

分任契約担当官
吾妻森林管理署長 殿

(入札者)
住 所 〇〇県〇〇市〇〇1-2-3
商号又は名称 株式会社 〇〇
代表者氏名 代表取締役 〇〇 〇〇 ⑩

(代理人) 【委任状提出の場合は代理人の氏名・印鑑】
氏 名 〇〇 〇〇 ⑩

暴力団排除に関する誓約事項

当社（個人である場合は私、団体である場合は当団体）は下記1及び2のいずれにも該当せず、また、将来においても該当しないことを誓約します。

この誓約が虚偽であり、又は、この誓約に反したことにより、当方が不利益を被ることとなっても、異議は一切申し立てません。

また、貴署の求めに応じ、当方の役員名簿（有価証券報告書に記載のもの。ただし、有価証券報告書を作成していない場合は、役職名、氏名、及び生年月日の一覧表）を警察に提出することについて同意します。

記

1. 契約の相手方として不適当な者

- (1) 法人等（個人、法人又は団体をいう。）の役員等（個人である場合はその者、法人である場合は役員又は支店若しくは営業所（常時契約を締結する事務所をいう。）の代表者、団体である場合は代表者、理事等、その他経営に実質的に関与している者をいう。以下同じ。）が、暴力団（暴力団員による不当な行為の防止等に関する法律（平成3年法律第77号）第2条第2号に規定する暴力団をいう。以下同じ。）又は暴力団員（同法第2条第6号に規定する暴力団員をいう。以下同じ。）であるとき
- (2) 役員等が、自己、自社若しくは第三者の不正の利益を図る目的、又は第三者に損害を加える目的をもって、暴力団又は暴力団員を利用するなどしているとき
- (3) 役員等が、暴力団又は暴力団員に対して、資金等を供給し、又は便宜を供与するなど直接的あるいは積極的に暴力団の維持、運営に協力し、若しくは関与しているとき
- (4) 役員等が、暴力団又は暴力団員であることを知りながらこれを不当に利用するなどしているとき
- (5) 役員等が、暴力団又は暴力団員と社会的に非難されるべき関係を有しているとき

2. 契約の相手方として不適当な行為をする者

- (1) 暴力的な要求行為を行う者
- (2) 法的な責任を超えた不当な要求行為を行う者
- (3) 取引に関して脅迫的な言動をし、又は暴力を用いる行為を行う者
- (4) 偽計又は威力を用いて契約担当官等の業務を妨害する行為を行う者
- (5) その他前各号に準ずる行為を行う者

上記事項について、入札書の提出をもって誓約します。

公売物件一覧表

公売年度：28 公売回数：5 公売実施年月日：平成28年8月31日（水）

吾妻森林管理署

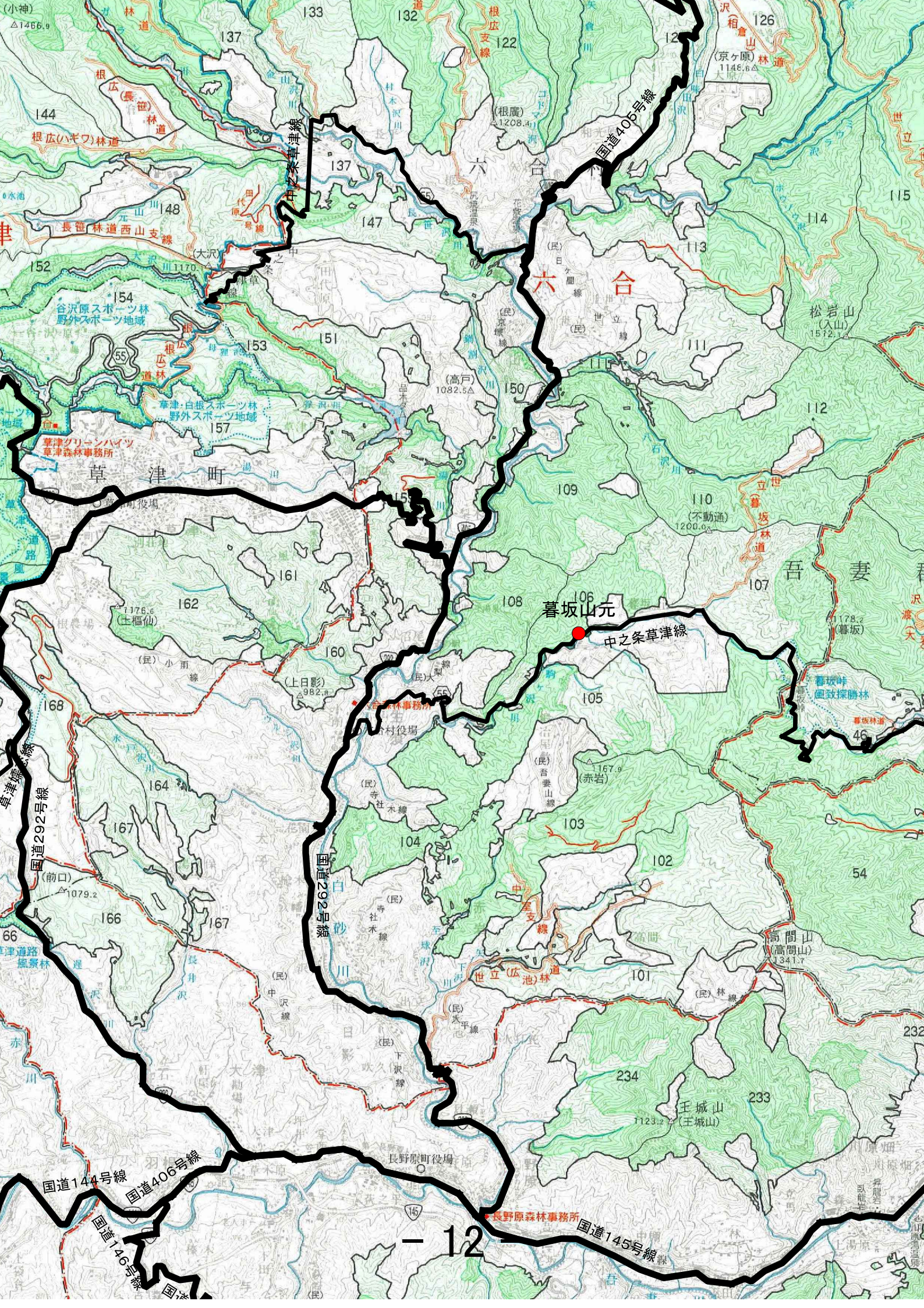
入札 番号	物件所在地	評定番号	生産地	代表樹種	林齢	長級(m)	径級(cm)	本数	材積(m3)	樁番号	備考
1	暮坂山元	28-7-30	赤岩	低質材L	61	2.00	—	—	21.780	28-037003	「本物件は全て間伐材である」
2	暮坂山元	28-8-2	赤岩	低質材L	61	2.00	—	—	26.699	28-037013	〃
3	暮坂山元	28-8-3	赤岩	低質材L	61	2.00	—	—	19.096	28-037017	〃
4	暮坂山元	28-8-4	赤岩	カラマツ	61	2.00	34 ~ 40	5	1.361	28-037024	〃
5	暮坂山元	28-8-5	赤岩	低質材アカ	61	2.00	—	—	3.311	28-037023	〃
6	赤川山元	28-8-6	赤岩	低質材L	61	2.00	—	—	42.134	28-037027	〃
7	唐操原山元	28-8-7	四万	低質材L	42	2.00	—	—	12.038	28-005006	〃
8	唐操原山元	28-8-8	四万	スギ	42	2.00	16 ~ 32	397	39.029	28-004002	〃
9	唐操原山元	28-8-9	四万	スギ	47	2.00	16 ~ 38	357	36.854	28-012002	〃
10	バラギ山元	28-8-10	千俣	低質材L	49	2.00	—	—	23.443	28-047062	〃
11	バラギ山元	28-8-11	千俣	低質材L	49	2.00	—	—	18.216	28-047063	〃
12	バラギ山元	28-8-12	千俣	低質材L	49	2.00	—	—	16.632	28-047049	〃
13	バラギ山元	28-8-13	千俣	低質材L	49	2.00	—	—	16.588	28-047050	〃
14	バラギ山元	28-8-14	千俣	低質材L	40	2.00	—	—	19.448	28-049004	〃
15	バラギ山元	28-8-15	千俣	低質材N	49	2.00	—	—	29.293	28-047048	〃
16	バラギ山元	28-8-16	千俣	低質材N	49	2.00	—	—	34.316	28-047047	〃
17	バラギ山元	28-8-17	千俣	低質材N	40	2.00	—	—	36.334	28-049005	〃
18	バラギ山元	28-8-18	千俣	低質材N	49	2.00	—	—	33.622	28-047056	〃
19	バラギ山元	28-8-19	千俣	低質材N	49	2.00	—	—	35.994	28-047055	〃
20	バラギ山元	28-8-20	千俣	低質材N	40	2.00	—	—	34.474	28-049002	〃
小計								759	500.662		

公売物件一覧表

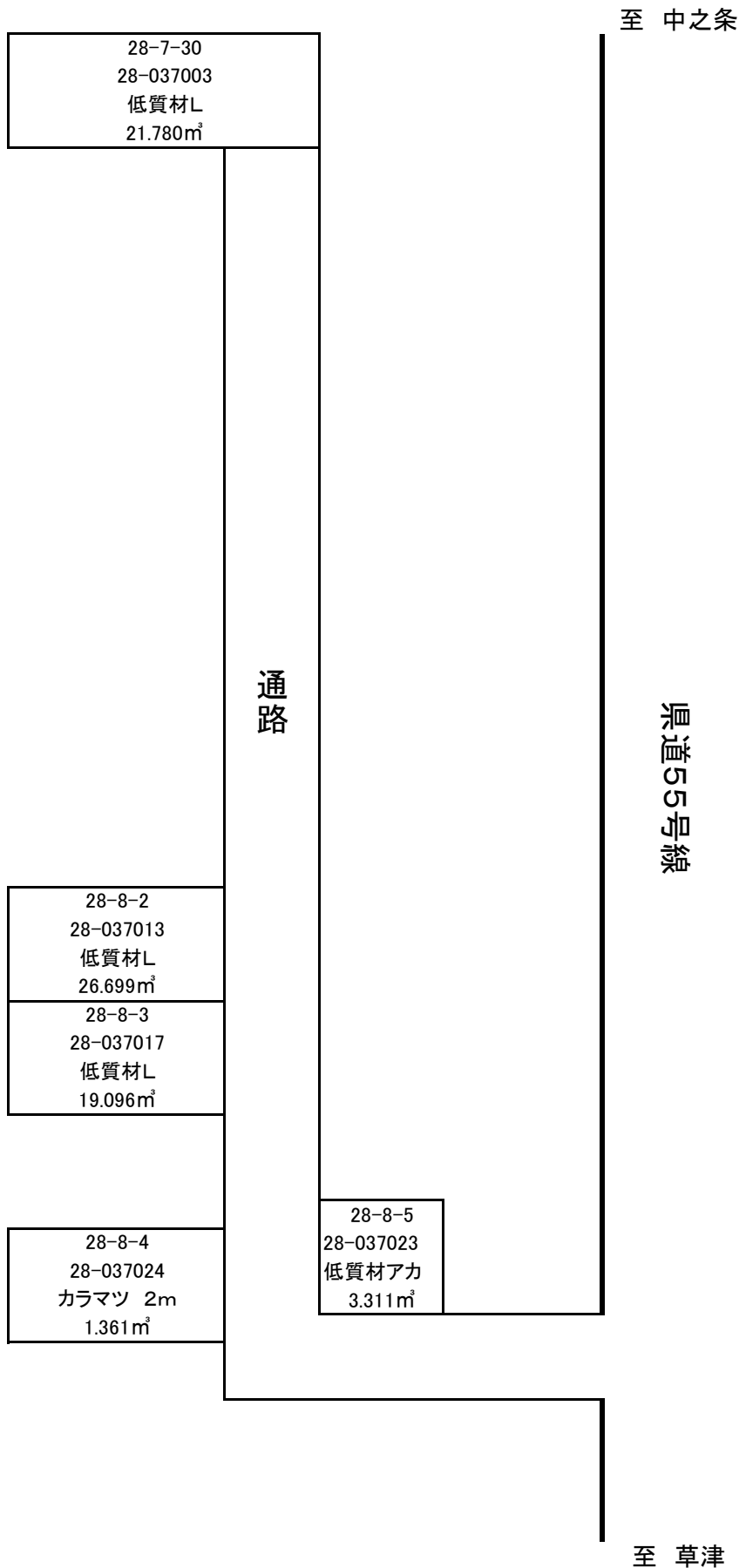
公売年度：28 公売回数：5 公売実施年月日：平成28年8月31日（水）

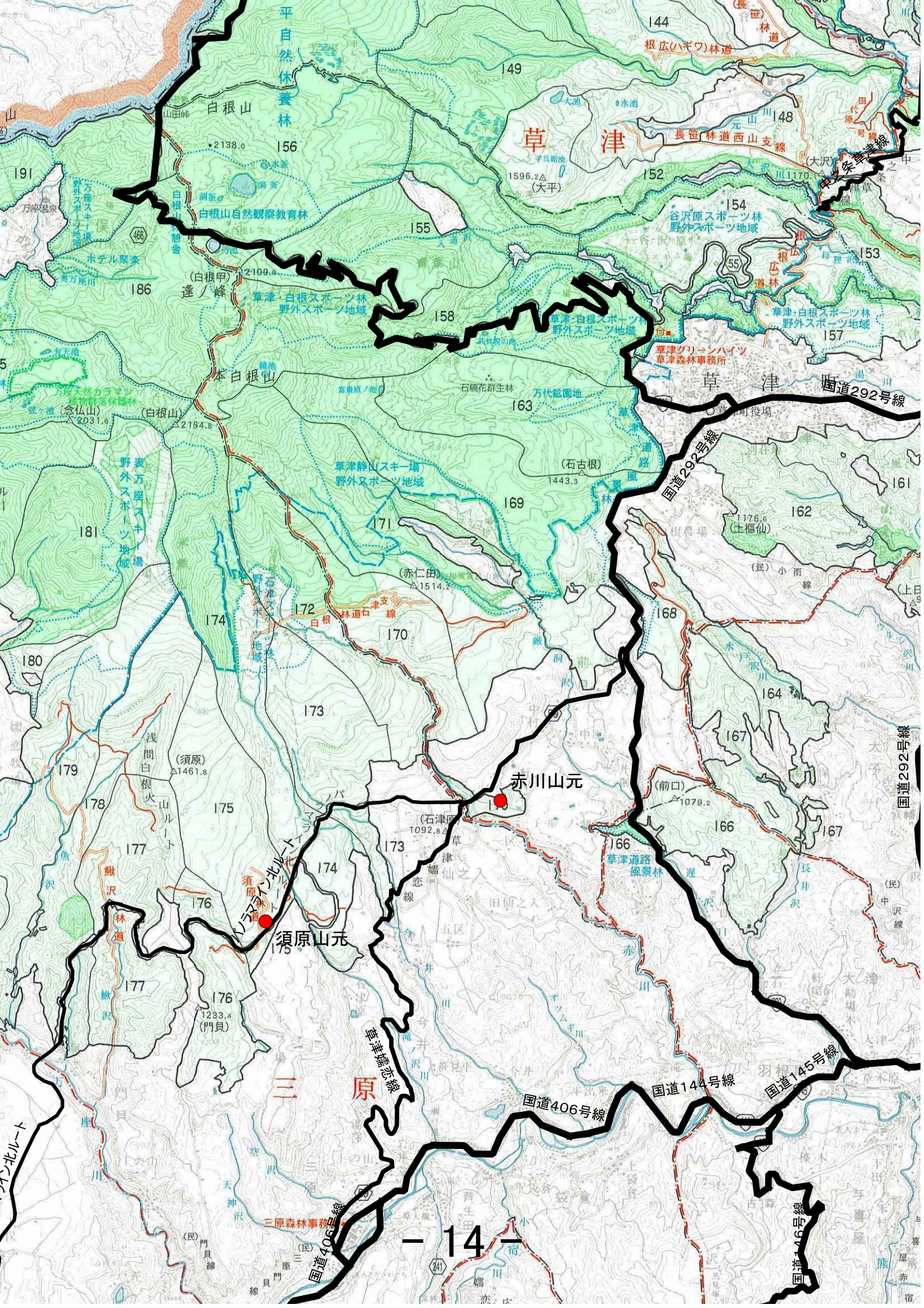
吾妻森林管理署

入札 番号	物件所在地	評定番号	生産地	代表樹種	林齢	長級(m)	径級(cm)	本数	材積(m3)	桎番号	備考
21	バラギ山元	28-8-21	千俣	低質材N	40	2.00	—	—	31.421	28-049001	「本物件は全て間伐材である」
22	バラギ山元	28-8-22	千俣	低質材N	49	2.00	—	—	26.460	28-047054	〃
23	バラギ山元	28-8-23	千俣	低質材N	49	2.00	—	—	26.849	28-047053	〃
24	バラギ山元	28-8-24	千俣	低質材N	49	2.00	—	—	32.905	28-047052	〃
25	バラギ山元	28-8-25	千俣	低質材N	49	2.00	—	—	34.048	28-047051	〃
26	古永井山元	28-8-26	田代	低質材L	43	2.00	—	—	24.420	28-053004.28-061002	〃
27	古永井山元	28-8-27	田代	低質材L	44	2.00	—	—	23.074	28-067026	〃
28	古永井山元	28-8-28	田代	低質材L	44	2.00	—	—	33.554	28-067027	〃
29	古永井山元	28-8-29	田代	カラマツ	44	3.00	13下	—	29.718	28-067021	「本物件は全て間伐材である」 「本物件は層積検知である」
30	古永井山元	28-8-30	田代	低質材N	42	2.00	—	—	68.947	28-061005	「本物件は全て間伐材である」
31	古永井山元	28-8-31	田代	低質材N	44	2.00	—	—	82.931	28-067019	〃
32	古永井山元	28-8-32	田代	カラマツ	43	3.00	13下	—	21.123	28-053001	「本物件は全て間伐材である」 「本物件は層積検知である」
33	古永井山元	28-8-33	田代	低質材N	44	2.00	—	—	113.270	28-067012.28-067013	「本物件は全て間伐材である」
34	古永井山元	28-8-34	千俣	低質材N	52	2.00	—	—	111.847	28-045016.28-045017	〃
35	古永井山元	28-8-35	千俣	低質材N	52	2.00	—	—	96.064	28-045019.28-045020	〃
36	古永井山元	28-8-36	千俣	低質材N	52	2.00	—	—	128.592	28-045022.28-045023	〃
小計								0	885.223		
合計								759	1,385.885		



暮坂山元土場椏山配置図





草津

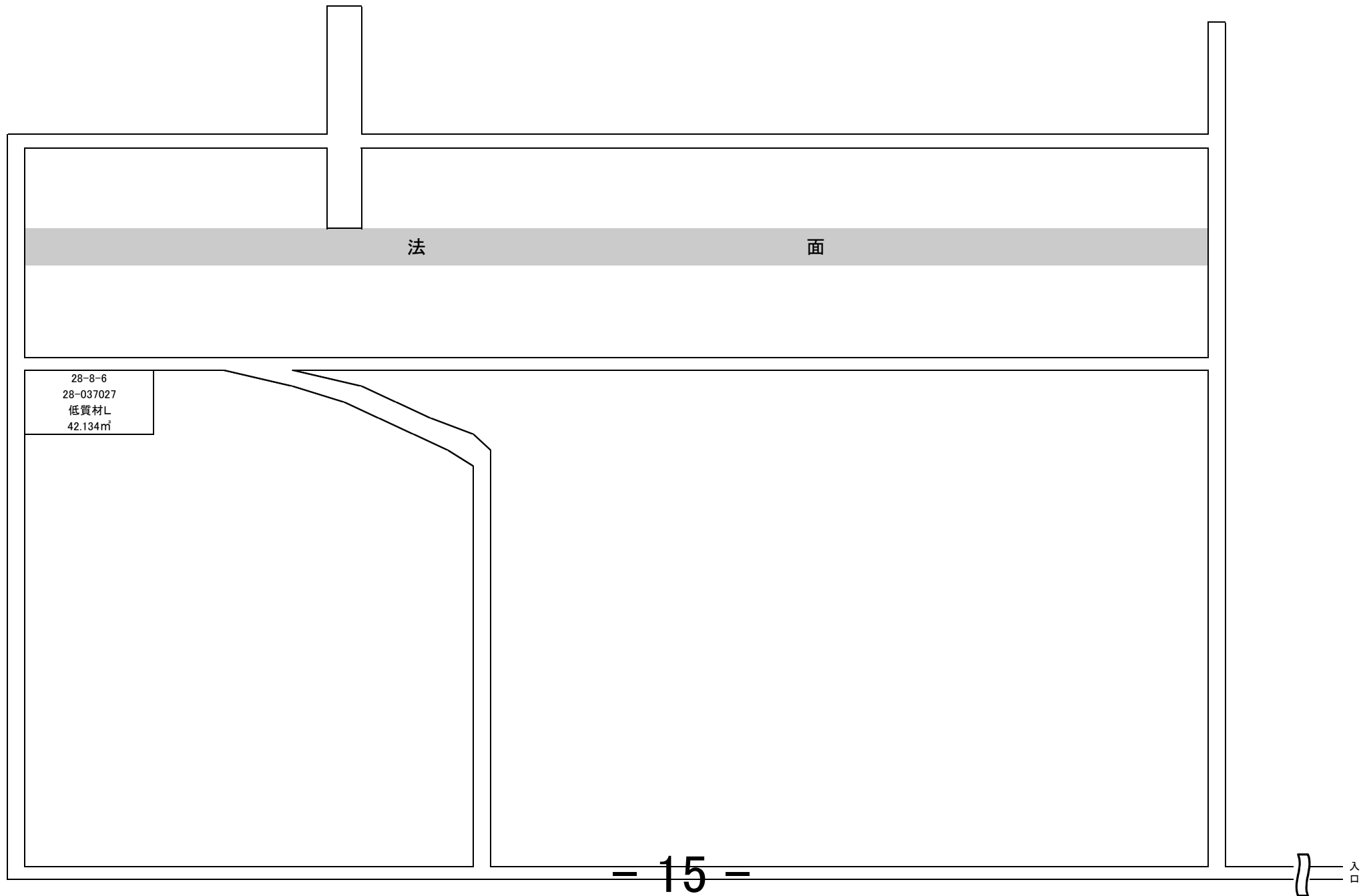
草津

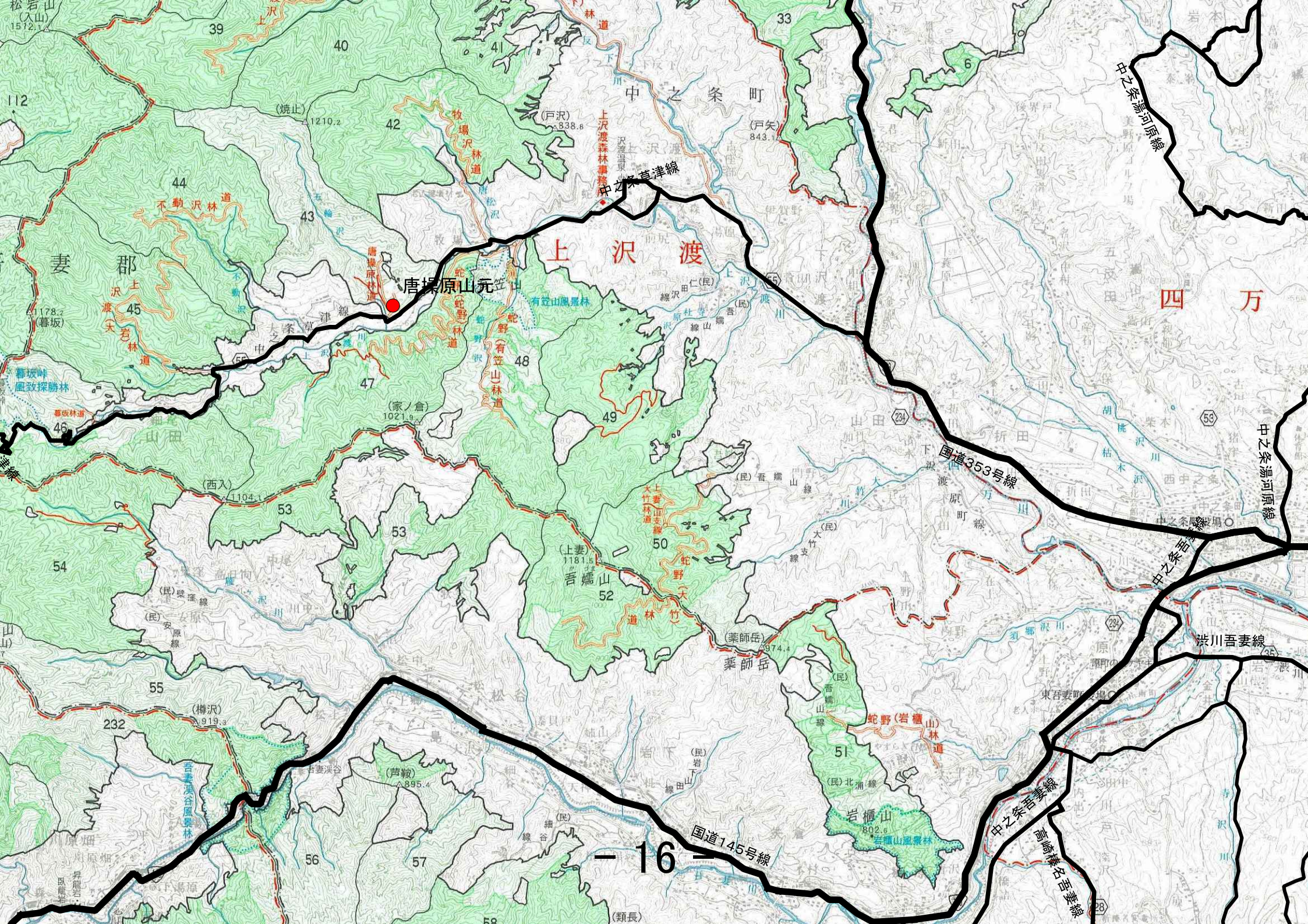
赤川山元

須原山元

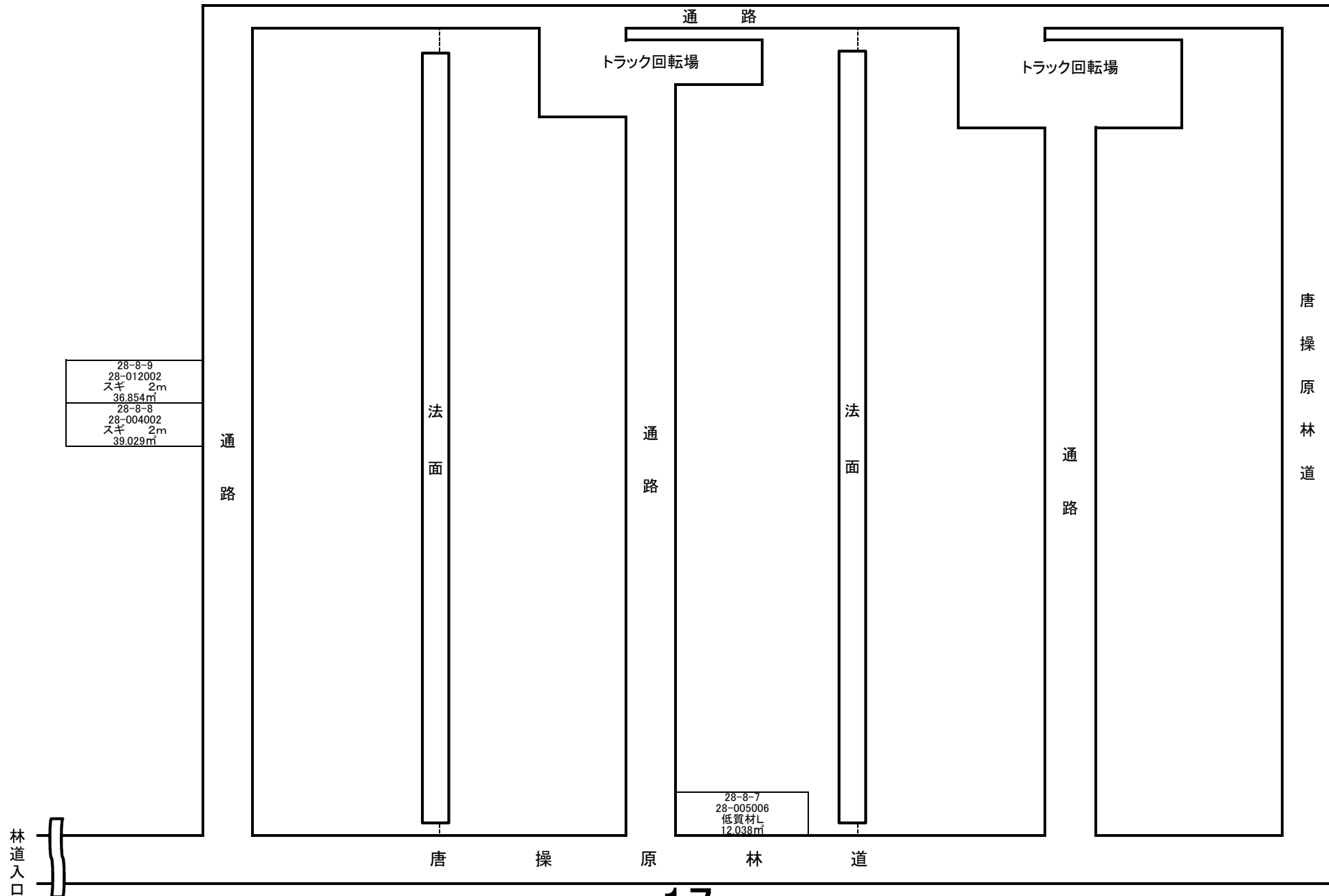
三原

赤川山元土場樋山配置図



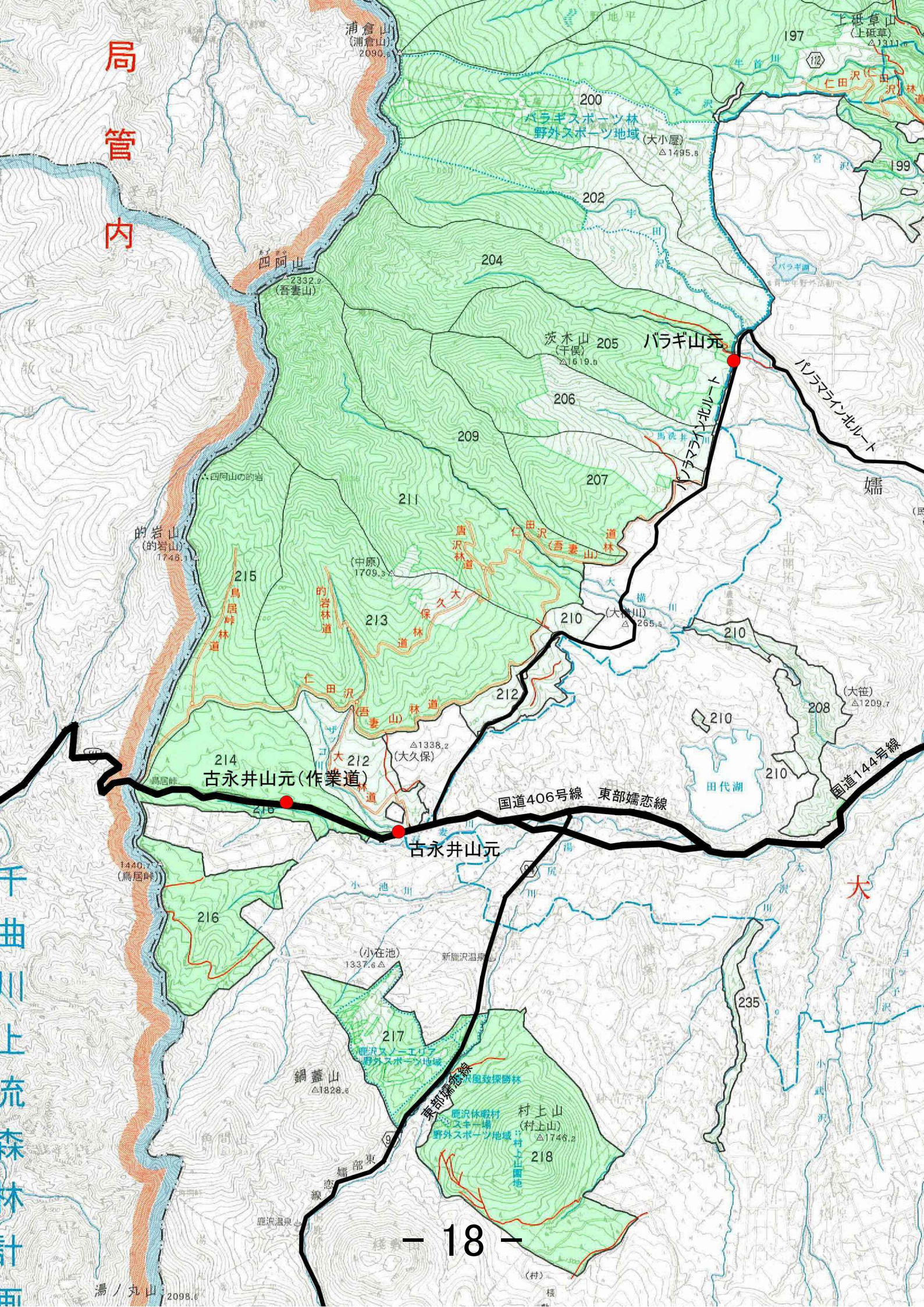


唐操原山元土場配置図

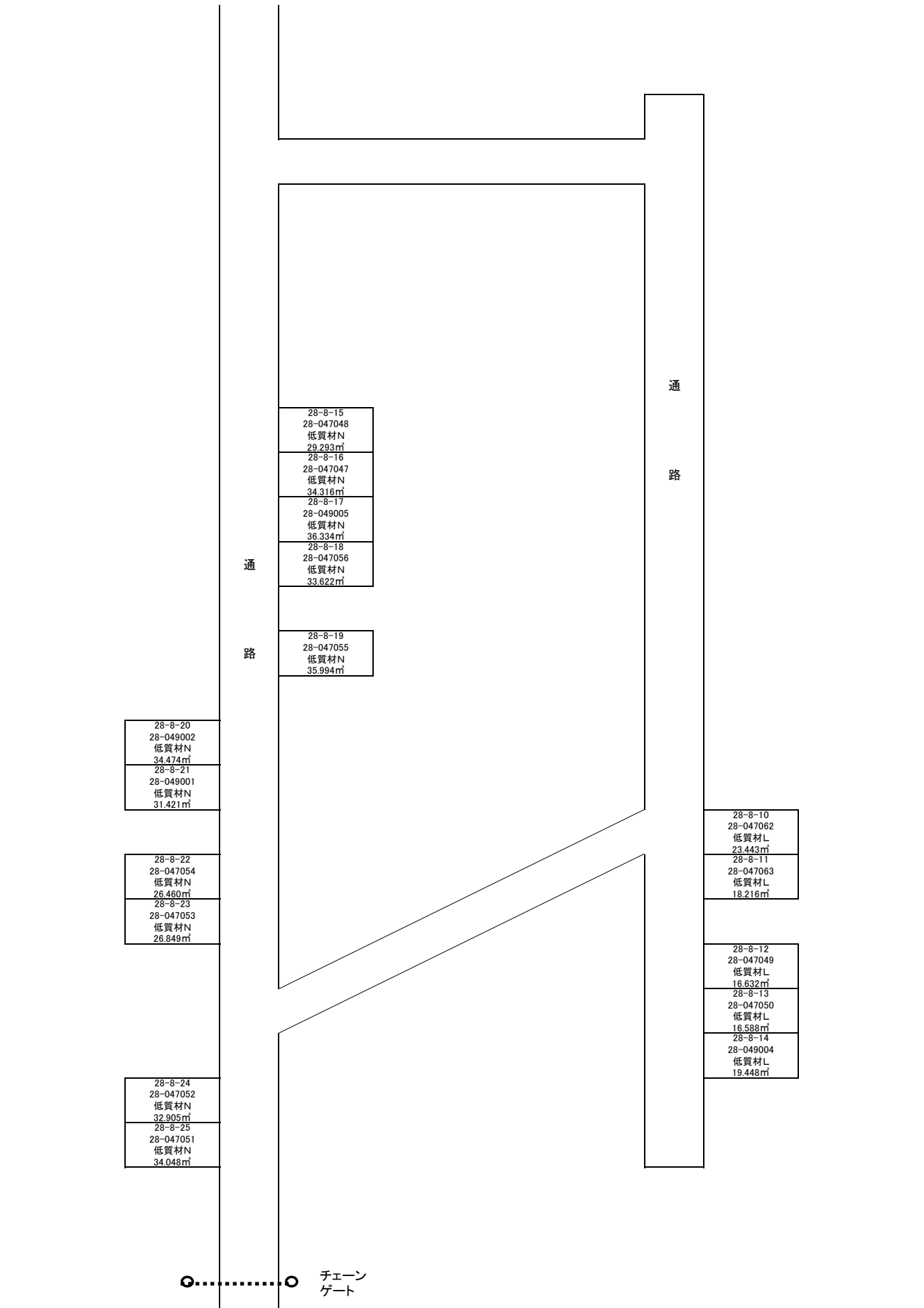


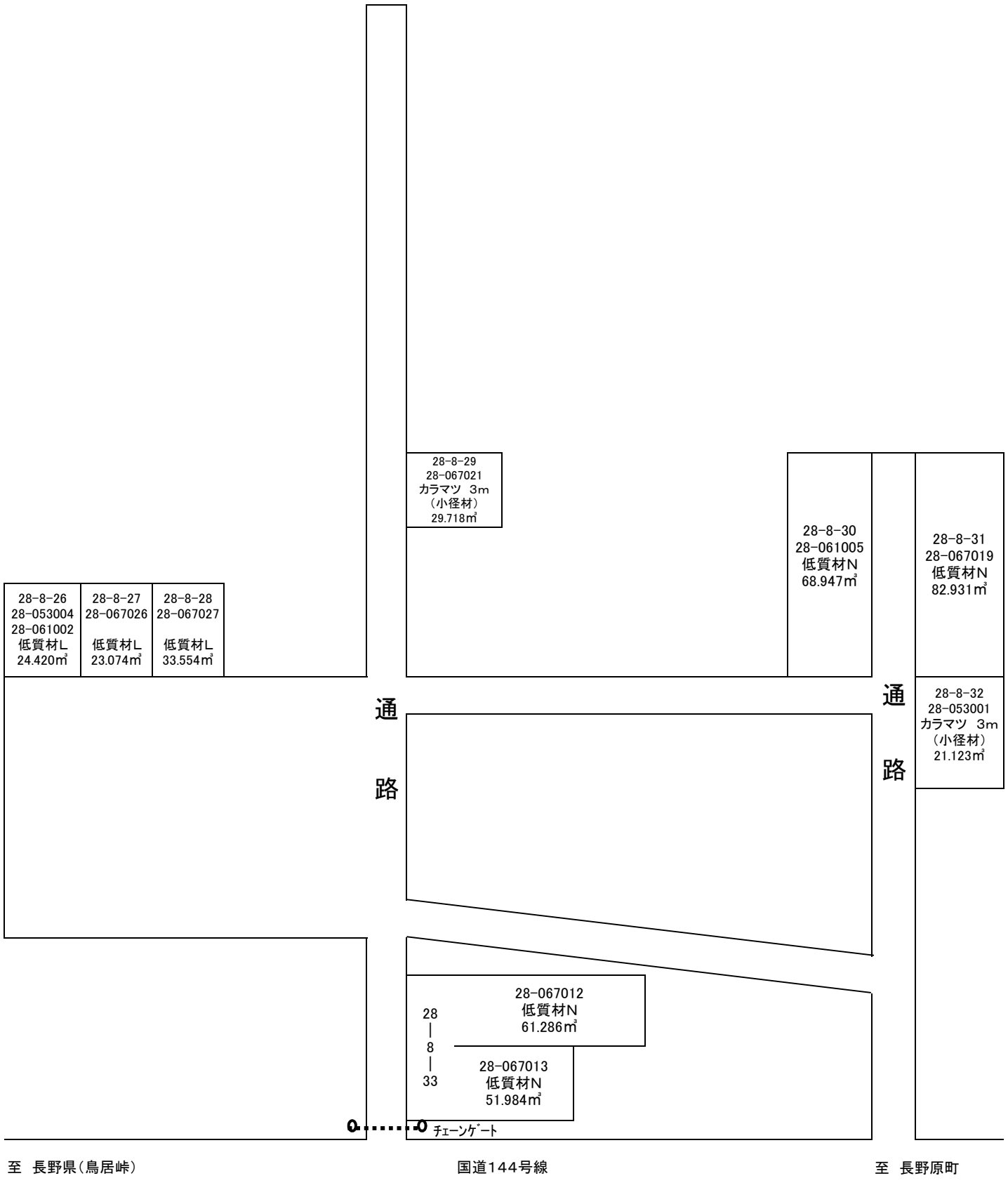
局管内

千曲川上流森林計画



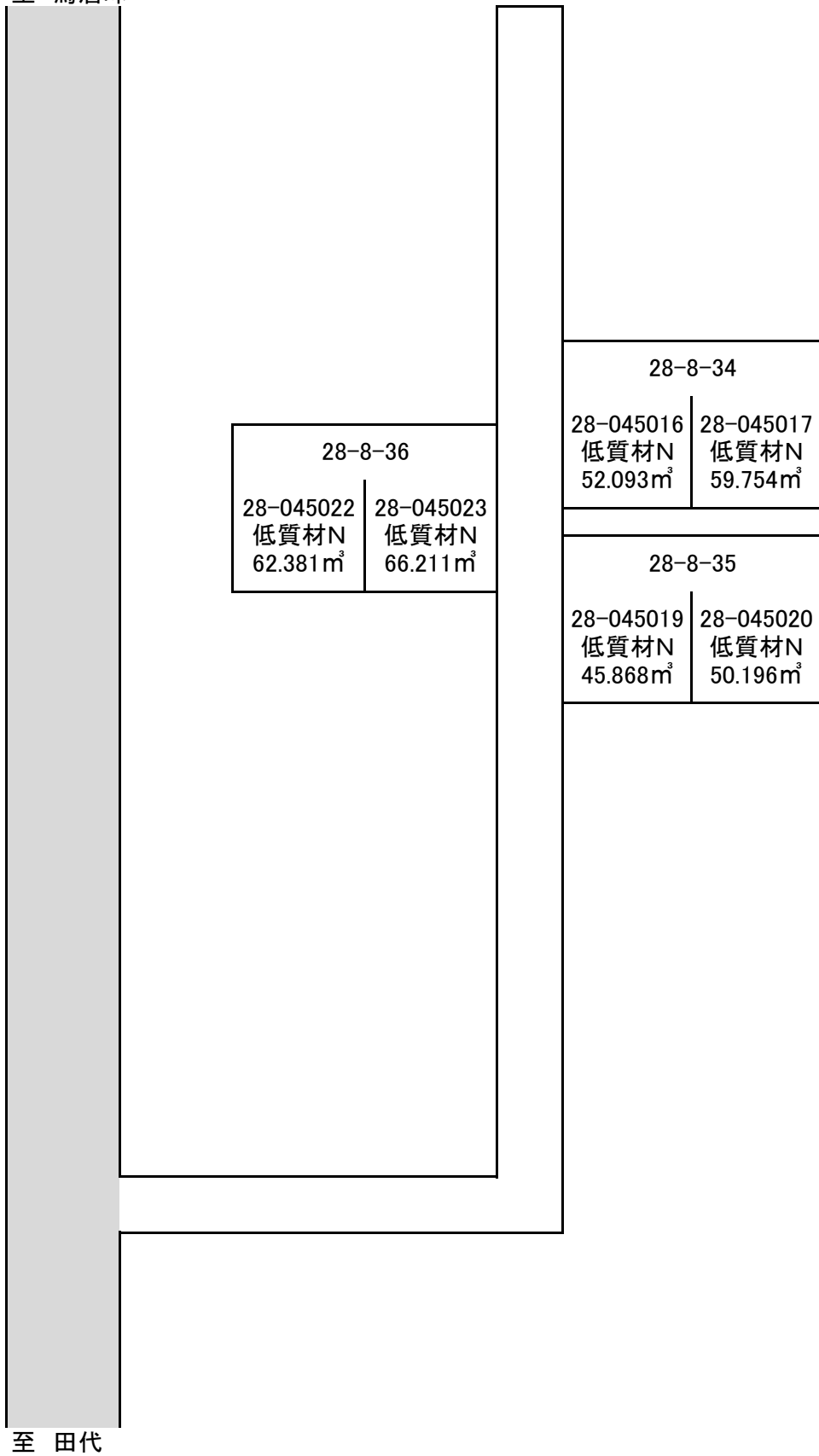
バラギ山元土場樋山配置図





暮坂 古永井山元土場(作業道)樋山配置図

至 鳥居峠



至 田代

** 販売物件明細書 **

公売年度	公売回数	入札番号	評定番号
28	005	001	28-07-030

関東森林管理局
吾妻森林管理署

(単位：長級 m, 径級 cm, 材積 m³)

物件所在地	桧番号	産地	樹種	林齢	材の区分	長級	径級	品等	本数	材積	単材積	摘要
暮坂山元	28-037003	赤岩	低質材L	61	低質材	2.00	0 ~ 0	原L	0	21.780	0.000	
						樹種計			0	21.780	0.000	
						桧計			0	21.780	0.000	
						評定番号計			0	21.780	0.000	

入札番号	入札枚数	順位	氏名	金額	順位	氏名	金額	順位	氏名	金額
1	初	3			2			1		
	再	3			2			1		

** 販売物件明細書 **

公売年度	公売回数	入札番号	評定番号
28	005	002	28-08-002

関東森林管理局
吾妻森林管理署

(単位：長級 m, 径級 cm, 材積 m³)

物件所在地	桧番号	産地	樹種	林齢	材の区分	長級	径級	品等	本数	材積	単材積	摘要
暮坂山元	28-037013	赤岩	低質材L	61	低質材	2.00	0 ~ 0	原L	0	26.699	0.000	
						樹種計			0	26.699	0.000	
						桧計			0	26.699	0.000	
						評定番号計			0	26.699	0.000	

入札番号	入札枚数	順位	氏名	金額	順位	氏名	金額	順位	氏名	金額
2	初	3			2			1		
	再	3			2			1		

** 販売物件明細書 **

公売年度	公売回数	入札番号	評定番号
28	005	003	28-08-003

関東森林管理局
吾妻森林管理署

(単位：長級 m, 径級 cm, 材積 m³)

物件所在地	桧番号	産地	樹種	林齢	材の区分	長級	径級	品等	本数	材積	単材積	摘要	
暮坂山元	28-037017	赤岩	低質材L	61	低質材	2.00	0 ~ 0	原L	0	19.096	0.000		
									樹種計	0	19.096	0.000	
									桧計	0	19.096	0.000	
									評定番号計	0	19.096	0.000	

入札番号	入札枚数	順位	氏名	金額	順位	氏名	金額	順位	氏名	金額
3	初	3			2			1		
	再	3			2			1		

** 販売物件明細書 **

公売年度	公売回数	入札番号	評定番号
28	005	004	28-08-004

関東森林管理局
吾妻森林管理署

(単位：長級 m, 径級 cm, 材積 m³)

物件所在地	桧番号	産地	樹種	林齢	材の区分	長級	径級	品等	本数	材積	単材積	摘要	
暮坂山元	28-037024	赤岩	カラマツ	61	一般材	2.00	34 ~ 40	3等	5	1.361	0.272		
									樹種計	5	1.361	0.272	
									桧計	5	1.361	0.272	
									評定番号計	5	1.361	0.272	

入札番号	入札枚数	順位	氏名	金額	順位	氏名	金額	順位	氏名	金額
4	初	3			2			1		
	再	3			2			1		

** 販売物件明細書 **

公売年度	公売回数	入札番号	評定番号
28	005	005	28-08-005

関東森林管理局
吾妻森林管理署

(単位：長級 m, 径級 cm, 材積 m³)

物件所在地	桝番号	産地	樹種	林齢	材の区分	長級	径級	品等	本数	材積	単材積	摘要
暮坂山元	28-037023	赤岩	低質材アカ	61	低質材	2.00	0 ~ 0	原ア	0	3.311	0.000	
								樹種計	0	3.311	0.000	
								桝計	0	3.311	0.000	
								評定番号計	0	3.311	0.000	

入札番号	入札枚数	順位	氏名	金額	順位	氏名	金額	順位	氏名	金額
5	初	3			2			1		
	再	3			2			1		

** 販売物件明細書 **

公売年度	公売回数	入札番号	評定番号
28	005	006	28-08-006

関東森林管理局
吾妻森林管理署

(単位：長級 m, 径級 cm, 材積 m³)

物件所在地	桝番号	産地	樹種	林齢	材の区分	長級	径級	品等	本数	材積	単材積	摘要
赤川山元	28-037027	赤岩	低質材L	61	低質材	2.00	0 ~ 0	原L	0	42.134	0.000	
								樹種計	0	42.134	0.000	
								桝計	0	42.134	0.000	
								評定番号計	0	42.134	0.000	

入札番号	入札枚数	順位	氏名	金額	順位	氏名	金額	順位	氏名	金額
6	初	3			2			1		
	再	3			2			1		

** 販売物件明細書 **

公売年度	公売回数	入札番号	評定番号
28	005	007	28-08-007

関東森林管理局
吾妻森林管理署

(単位：長級 m, 径級 cm, 材積 m³)

物件所在地	桝番号	産地	樹種	林齢	材の区分	長級	径級	品等	本数	材積	単材積	摘要
唐操原山元	28-005006	四万	低質材L	42	低質材	2.00	0 ~ 0	原L	0	12.038	0.000	
						樹種計			0	12.038	0.000	
						桝計			0	12.038	0.000	
						評定番号計			0	12.038	0.000	

入札番号	入札枚数	順位	氏名	金額	順位	氏名	金額	順位	氏名	金額
7	初	3			2			1		
	再	3			2			1		

** 販売物件明細書 **

公売年度	公売回数	入札番号	評定番号
28	005	008	28-08-008

関東森林管理局
吾妻森林管理署

(単位：長級 m, 径級 cm, 材積 m³)

物件所在地	桝番号	産地	樹種	林齢	材の区分	長級	径級	品等	本数	材積	単材積	摘要
唐操原山元	28-004002	四万	スギ	42	短尺材	2.00	16 ~ 18	中玉	74	4.698	0.063	
						2.00	20 ~ 22	中玉	199	17.586	0.088	
						2.00	24 ~ 28	中玉	113	14.615	0.129	
						2.00	30 ~ 32	中玉	11	2.130	0.194	
						樹種計			397	39.029	0.098	
桝計			397	39.029	0.098							
評定番号計			397	39.029	0.098							

入札番号	入札枚数	順位	氏名	金額	順位	氏名	金額	順位	氏名	金額
8	初	3			2			1		
	再	3			2			1		

** 販売物件明細書 **

公売年度	公売回数	入札番号	評定番号
28	005	009	28-08-009

関東森林管理局
吾妻森林管理署

(単位：長級 m, 径級 cm, 材積 m³)

物件所在地	桝番号	産地	樹種	林齢	材の区分	長級	径級	品等	本数	材積	単材積	摘要
唐操原山元	28-012002	四万	スギ	47	短尺材	2.00	16 ~ 18	中玉	43	2.725	0.063	
						2.00	20 ~ 22	中玉	185	16.432	0.089	
						2.00	24 ~ 28	中玉	117	15.201	0.130	
						2.00	30 ~ 38	中玉	12	2.496	0.208	
									樹種計	357	36.854	0.103
			桝計	357	36.854	0.103						
			評定番号計	357	36.854	0.103						

入札番号	入札枚数	順位	氏名	金額	順位	氏名	金額	順位	氏名	金額
9	初	3			2			1		
	再	3			2			1		

** 販売物件明細書 **

公売年度	公売回数	入札番号	評定番号
28	005	010	28-08-010

関東森林管理局
吾妻森林管理署

(単位：長級 m, 径級 cm, 材積 m³)

物件所在地	桝番号	産地	樹種	林齢	材の区分	長級	径級	品等	本数	材積	単材積	摘要	
バラギ山元	28-047062	干俣	低質材L	49	低質材	2.00	0 ~ 0	原L	0	23.443	0.000		
									樹種計	0	23.443	0.000	
									桝計	0	23.443	0.000	
			評定番号計	0	23.443	0.000							

入札番号	入札枚数	順位	氏名	金額	順位	氏名	金額	順位	氏名	金額
10	初	3			2			1		
	再	3			2			1		

** 販売物件明細書 **

公売年度	公売回数	入札番号	評定番号
28	005	011	28-08-011

関東森林管理局
吾妻森林管理署

(単位：長級 m, 径級 cm, 材積 m³)

物件所在地	桤番号	産地	樹種	林齢	材の区分	長級	径級	品等	本数	材積	単材積	摘要	
バラギ山元	28-047063	干俣	低質材L	49	低質材	2.00	0 ~ 0	原L	0	18.216	0.000		
									樹種計	0	18.216	0.000	
									桤計	0	18.216	0.000	
									評定番号計	0	18.216	0.000	

入札番号	入札枚数	順位	氏名	金額	順位	氏名	金額	順位	氏名	金額
11	初	3			2			1		
	再	3			2			1		

** 販売物件明細書 **

公売年度	公売回数	入札番号	評定番号
28	005	012	28-08-012

関東森林管理局
吾妻森林管理署

(単位：長級 m, 径級 cm, 材積 m³)

物件所在地	桤番号	産地	樹種	林齢	材の区分	長級	径級	品等	本数	材積	単材積	摘要	
バラギ山元	28-047049	干俣	低質材L	49	低質材	2.00	0 ~ 0	原L	0	16.632	0.000		
									樹種計	0	16.632	0.000	
									桤計	0	16.632	0.000	
									評定番号計	0	16.632	0.000	

入札番号	入札枚数	順位	氏名	金額	順位	氏名	金額	順位	氏名	金額
12	初	3			2			1		
	再	3			2			1		

** 販売物件明細書 **

公売年度	公売回数	入札番号	評定番号
28	005	013	28-08-013

関東森林管理局
吾妻森林管理署

(単位：長級 m, 径級 cm, 材積 m³)

物件所在地	桝番号	産地	樹種	林齢	材の区分	長級	径級	品等	本数	材積	単材積	摘要	
バラギ山元	28-047050	干俣	低質材L	49	低質材	2.00	0 ~ 0	原L	0	16.588	0.000		
									樹種計	0	16.588	0.000	
									桝計	0	16.588	0.000	
									評定番号計	0	16.588	0.000	

入札番号	入札枚数	順位	氏名	金額	順位	氏名	金額	順位	氏名	金額
13	初	3			2			1		
	再	3			2			1		

** 販売物件明細書 **

公売年度	公売回数	入札番号	評定番号
28	005	014	28-08-014

関東森林管理局
吾妻森林管理署

(単位：長級 m, 径級 cm, 材積 m³)

物件所在地	桝番号	産地	樹種	林齢	材の区分	長級	径級	品等	本数	材積	単材積	摘要	
バラギ山元	28-049004	干俣	低質材L	40	低質材	2.00	0 ~ 0	原L	0	19.448	0.000		
									樹種計	0	19.448	0.000	
									桝計	0	19.448	0.000	
									評定番号計	0	19.448	0.000	

入札番号	入札枚数	順位	氏名	金額	順位	氏名	金額	順位	氏名	金額
14	初	3			2			1		
	再	3			2			1		

** 販売物件明細書 **

公売年度	公売回数	入札番号	評価番号
28	005	015	28-08-015

関東森林管理局
吾妻森林管理署

(単位:長級 m, 径級 cm, 材積 m³)

物件所在地	桧番号	産地	樹種	林齢	材の区分	長級	径級	品等	本数	材積	単材積	摘要	
バラギ山元	28-047048	干俣	低質材N	49	低質材	2.00	0 ~ 0	原N	0	29.293	0.000		
									樹種計	0	29.293	0.000	
									桧計	0	29.293	0.000	
									評価番号計	0	29.293	0.000	

入札番号	入札枚数	順位	氏名	金額	順位	氏名	金額	順位	氏名	金額
15	初	3			2			1		
	再	3			2			1		

** 販売物件明細書 **

公売年度	公売回数	入札番号	評価番号
28	005	016	28-08-016

関東森林管理局
吾妻森林管理署

(単位:長級 m, 径級 cm, 材積 m³)

物件所在地	桧番号	産地	樹種	林齢	材の区分	長級	径級	品等	本数	材積	単材積	摘要	
バラギ山元	28-047047	干俣	低質材N	49	低質材	2.00	0 ~ 0	原N	0	34.316	0.000		
									樹種計	0	34.316	0.000	
									桧計	0	34.316	0.000	
									評価番号計	0	34.316	0.000	

入札番号	入札枚数	順位	氏名	金額	順位	氏名	金額	順位	氏名	金額
16	初	3			2			1		
	再	3			2			1		

** 販売物件明細書 **

公売年度	公売回数	入札番号	評定番号
28	005	017	28-08-017

関東森林管理局
吾妻森林管理署

(単位:長級 m, 径級 cm, 材積 m³)

物件所在地	桧番号	産地	樹種	林齢	材の区分	長級	径級	品等	本数	材積	単材積	摘要	
バラギ山元	28-049005	干俣	低質材N	40	低質材	2.00	0 ~ 0	原N	0	36.334	0.000		
									樹種計	0	36.334	0.000	
									桧計	0	36.334	0.000	
									評定番号計	0	36.334	0.000	

入札番号	入札枚数	順位	氏名	金額	順位	氏名	金額	順位	氏名	金額
17	初	3			2			1		
	再	3			2			1		

** 販売物件明細書 **

公売年度	公売回数	入札番号	評定番号
28	005	018	28-08-018

関東森林管理局
吾妻森林管理署

(単位:長級 m, 径級 cm, 材積 m³)

物件所在地	桧番号	産地	樹種	林齢	材の区分	長級	径級	品等	本数	材積	単材積	摘要	
バラギ山元	28-047056	干俣	低質材N	49	低質材	2.00	0 ~ 0	原N	0	33.622	0.000		
									樹種計	0	33.622	0.000	
									桧計	0	33.622	0.000	
									評定番号計	0	33.622	0.000	

入札番号	入札枚数	順位	氏名	金額	順位	氏名	金額	順位	氏名	金額
18	初	3			2			1		
	再	3			2			1		

** 販売物件明細書 **

公売年度	公売回数	入札番号	評定番号
28	005	019	28-08-019

関東森林管理局
吾妻森林管理署

(単位:長級 m, 径級 cm, 材積 m³)

物件所在地	桧番号	産地	樹種	林齢	材の区分	長級	径級	品等	本数	材積	単材積	摘要	
バラギ山元	28-047055	干俣	低質材N	49	低質材	2.00	0~0	原N	0	35.994	0.000		
									樹種計	0	35.994	0.000	
									桧計	0	35.994	0.000	
									評定番号計	0	35.994	0.000	

入札番号	入札枚数	順位	氏名	金額	順位	氏名	金額	順位	氏名	金額
19	初	3			2			1		
	再	3			2			1		

** 販売物件明細書 **

公売年度	公売回数	入札番号	評定番号
28	005	020	28-08-020

関東森林管理局
吾妻森林管理署

(単位:長級 m, 径級 cm, 材積 m³)

物件所在地	桧番号	産地	樹種	林齢	材の区分	長級	径級	品等	本数	材積	単材積	摘要	
バラギ山元	28-049002	干俣	低質材N	40	低質材	2.00	0~0	原N	0	34.474	0.000		
									樹種計	0	34.474	0.000	
									桧計	0	34.474	0.000	
									評定番号計	0	34.474	0.000	

入札番号	入札枚数	順位	氏名	金額	順位	氏名	金額	順位	氏名	金額
20	初	3			2			1		
	再	3			2			1		

** 販売物件明細書 **

公売年度	公売回数	入札番号	評定番号
28	005	021	28-08-021

関東森林管理局
吾妻森林管理署

(単位：長級 m, 径級 cm, 材積 m³)

物件所在地	桤番号	産地	樹種	林齢	材の区分	長級	径級	品等	本数	材積	単材積	摘要
バラギ山元	28-049001	干俣	低質材N	40	低質材	2.00	0 ~ 0	原N	0	31.421	0.000	
								樹種計	0	31.421	0.000	
								桤計	0	31.421	0.000	
								評定番号計	0	31.421	0.000	

入札番号	入札枚数	順位	氏名	金額	順位	氏名	金額	順位	氏名	金額
21	初	3			2			1		
	再	3			2			1		

** 販売物件明細書 **

公売年度	公売回数	入札番号	評定番号
28	005	022	28-08-022

関東森林管理局
吾妻森林管理署

(単位：長級 m, 径級 cm, 材積 m³)

物件所在地	桤番号	産地	樹種	林齢	材の区分	長級	径級	品等	本数	材積	単材積	摘要
バラギ山元	28-047054	干俣	低質材N	49	低質材	2.00	0 ~ 0	原N	0	26.460	0.000	
								樹種計	0	26.460	0.000	
								桤計	0	26.460	0.000	
								評定番号計	0	26.460	0.000	

入札番号	入札枚数	順位	氏名	金額	順位	氏名	金額	順位	氏名	金額
22	初	3			2			1		
	再	3			2			1		

** 販売物件明細書 **

公売年度	公売回数	入札番号	評定番号
28	005	023	28-08-023

関東森林管理局
吾妻森林管理署

(単位：長級 m, 径級 cm, 材積 m³)

物件所在地	樺番号	産地	樹種	林齢	材の区分	長級	径級	品等	本数	材積	単材積	摘要
バラギ山元	28-047053	干俣	低質材N	49	低質材	2.00	0 ~ 0	原N	0	26.849	0.000	
							樹種計		0	26.849	0.000	
							樺計		0	26.849	0.000	
							評定番号計		0	26.849	0.000	

入札番号	入札枚数	順位	氏名	金額	順位	氏名	金額	順位	氏名	金額
23	初	3			2			1		
	再	3			2			1		

** 販売物件明細書 **

公売年度	公売回数	入札番号	評定番号
28	005	024	28-08-024

関東森林管理局
吾妻森林管理署

(単位：長級 m, 径級 cm, 材積 m³)

物件所在地	樺番号	産地	樹種	林齢	材の区分	長級	径級	品等	本数	材積	単材積	摘要
バラギ山元	28-047052	干俣	低質材N	49	低質材	2.00	0 ~ 0	原N	0	32.905	0.000	
							樹種計		0	32.905	0.000	
							樺計		0	32.905	0.000	
							評定番号計		0	32.905	0.000	

入札番号	入札枚数	順位	氏名	金額	順位	氏名	金額	順位	氏名	金額
24	初	3			2			1		
	再	3			2			1		

** 販売物件明細書 **

公売年度	公売回数	入札番号	評価番号
28	005	025	28-08-025

関東森林管理局
吾妻森林管理署

(単位:長級 m, 径級 cm, 材積 m³)

物件所在地	柵番号	産地	樹種	林齢	材の区分	長級	径級	品等	本数	材積	単材積	摘要
バラギ山元	28-047051	干俣	低質材N	49	低質材	2.00	0 ~ 0	原N	0	34.048	0.000	
						樹種計			0	34.048	0.000	
						柵計			0	34.048	0.000	
						評価番号計			0	34.048	0.000	

入札番号	入札枚数	順位	氏名	金額	順位	氏名	金額	順位	氏名	金額
25	初	3			2			1		
	再	3			2			1		

** 販売物件明細書 **

公売年度	公売回数	入札番号	評価番号
28	005	026	28-08-026

関東森林管理局
吾妻森林管理署

(単位:長級 m, 径級 cm, 材積 m³)

物件所在地	柵番号	産地	樹種	林齢	材の区分	長級	径級	品等	本数	材積	単材積	摘要
古永井山元	28-053004	田代	低質材L	43	低質材	2.00	0 ~ 0	原L	0	18.559	0.000	
						樹種計			0	18.559	0.000	
						柵計			0	18.559	0.000	
古永井山元	28-061002	田代	低質材L	42	低質材	2.00	0 ~ 0	原L	0	5.861	0.000	
						樹種計			0	5.861	0.000	
						柵計			0	5.861	0.000	
評価番号計			0	24.420	0.000							

入札番号	入札枚数	順位	氏名	金額	順位	氏名	金額	順位	氏名	金額
26	初	3			2			1		
	再	3			2			1		

** 販売物件明細書 **

公売年度	公売回数	入札番号	評定番号
28	005	027	28-08-027

関東森林管理局
吾妻森林管理署

(単位：長級 m, 径級 cm, 材積 m³)

物件所在地	桤番号	産地	樹種	林齢	材の区分	長級	径級	品等	本数	材積	単材積	摘要
古永井山元	28-067026	田代	低質材L	44	低質材	2.00	0 ~ 0	原L	0	23.074	0.000	
						樹種計			0	23.074	0.000	
						桤計			0	23.074	0.000	
						評定番号計			0	23.074	0.000	

入札番号	入札枚数	順位	氏名	金額	順位	氏名	金額	順位	氏名	金額
27	初	3			2			1		
	再	3			2			1		

** 販売物件明細書 **

公売年度	公売回数	入札番号	評定番号
28	005	028	28-08-028

関東森林管理局
吾妻森林管理署

(単位：長級 m, 径級 cm, 材積 m³)

物件所在地	桤番号	産地	樹種	林齢	材の区分	長級	径級	品等	本数	材積	単材積	摘要
古永井山元	28-067027	田代	低質材L	44	低質材	2.00	0 ~ 0	原L	0	33.554	0.000	
						樹種計			0	33.554	0.000	
						桤計			0	33.554	0.000	
						評定番号計			0	33.554	0.000	

入札番号	入札枚数	順位	氏名	金額	順位	氏名	金額	順位	氏名	金額
28	初	3			2			1		
	再	3			2			1		

** 販売物件明細書 **

公売年度	公売回数	入札番号	評定番号
28	005	029	28-08-029

関東森林管理局
吾妻森林管理署

(単位:長級 m, 径級 cm, 材積 m³)

物件所在地	桧番号	産地	樹種	林齢	材の区分	長級	径級	品等	本数	材積	単材積	摘要	
古永井山元	28-067021	田代	カラマツ	44	一般材	3.00	0 ~ 0	込	0	29.718	0.000		
									樹種計	0	29.718	0.000	
									桧計	0	29.718	0.000	
									評定番号計	0	29.718	0.000	

入札番号	入札枚数	順位	氏名	金額	順位	氏名	金額	順位	氏名	金額
29	初	3			2			1		
	再	3			2			1		

** 販売物件明細書 **

公売年度	公売回数	入札番号	評定番号
28	005	030	28-08-030

関東森林管理局
吾妻森林管理署

(単位:長級 m, 径級 cm, 材積 m³)

物件所在地	桧番号	産地	樹種	林齢	材の区分	長級	径級	品等	本数	材積	単材積	摘要	
古永井山元	28-061005	田代	低質材N	42	低質材	2.00	0 ~ 0	原N	0	68.947	0.000		
									樹種計	0	68.947	0.000	
									桧計	0	68.947	0.000	
									評定番号計	0	68.947	0.000	

入札番号	入札枚数	順位	氏名	金額	順位	氏名	金額	順位	氏名	金額
30	初	3			2			1		
	再	3			2			1		

** 販売物件明細書 **

公売年度	公売回数	入札番号	評定番号
28	005	031	28-08-031

関東森林管理局
吾妻森林管理署

(単位：長級 m, 径級 cm, 材積 m³)

物件所在地	桧番号	産地	樹種	林齢	材の区分	長級	径級	品等	本数	材積	単材積	摘要	
古永井山元	28-067019	田代	低質材N	44	低質材	2.00	0 ~ 0	原N	0	82.931	0.000		
									樹種計	0	82.931	0.000	
									桧計	0	82.931	0.000	
									評定番号計	0	82.931	0.000	

入札番号	入札枚数	順位	氏名	金額	順位	氏名	金額	順位	氏名	金額
31	初	3			2			1		
	再	3			2			1		

** 販売物件明細書 **

公売年度	公売回数	入札番号	評定番号
28	005	032	28-08-032

関東森林管理局
吾妻森林管理署

(単位：長級 m, 径級 cm, 材積 m³)

物件所在地	桧番号	産地	樹種	林齢	材の区分	長級	径級	品等	本数	材積	単材積	摘要	
古永井山元	28-053001	田代	カラマツ	43	一般材	3.00	0 ~ 0	込	0	21.123	0.000		
									樹種計	0	21.123	0.000	
									桧計	0	21.123	0.000	
									評定番号計	0	21.123	0.000	

入札番号	入札枚数	順位	氏名	金額	順位	氏名	金額	順位	氏名	金額
32	初	3			2			1		
	再	3			2			1		

** 販売物件明細書 **

公売年度	公売回数	入札番号	評定番号
28	005	033	28-08-033

関東森林管理局
吾妻森林管理署

(単位：長級 m, 径級 cm, 材積 m³)

物件所在地	樺番号	産地	樹種	林齢	材の区分	長級	径級	品等	本数	材積	単材積	摘要
古永井山元	28-067012	田代	低質材N	44	低質材	2.00	0 ~ 0	原N	0	61.286	0.000	
								樹種計	0	61.286	0.000	
								樺計	0	61.286	0.000	
古永井山元	28-067013	田代	低質材N	44	低質材	2.00	0 ~ 0	原N	0	51.984	0.000	
								樹種計	0	51.984	0.000	
								樺計	0	51.984	0.000	
評定番号計									0	113.270	0.000	

入札番号	入札枚数	順位	氏名	金額	順位	氏名	金額	順位	氏名	金額
33	初	3			2			1		
	再	3			2			1		

** 販売物件明細書 **

関東森林管理局
吾妻森林管理署

公売年度	公売回数	入札番号	評定番号
28	005	034	28-08-034

(単位：長級 m, 径級 cm, 材積 m³)

物件所在地	樺番号	産地	樹種	林齢	材の区分	長級	径級	品等	本数	材積	単材積	摘要
古永井山元	28-045016	干俣	低質材N	52	低質材	2.00	0 ~ 0	原N	0	52.093	0.000	
							樹種計	0	52.093	0.000		
							樺計	0	52.093	0.000		
古永井山元	28-045017	干俣	低質材N	52	低質材	2.00	0 ~ 0	原N	0	59.754	0.000	
							樹種計	0	59.754	0.000		
							樺計	0	59.754	0.000		
									0	111.847	0.000	評定番号計

入札番号	入札枚数	順位	氏名	金額	順位	氏名	金額	順位	氏名	金額
34	初	3			2			1		
	再	3			2			1		

** 販売物件明細書 **

公売年度	公売回数	入札番号	評定番号
28	005	035	28-08-035

関東森林管理局
吾妻森林管理署

(単位：長級 m, 径級 cm, 材積 m³)

物件所在地	桝番号	産地	樹種	林齢	材の区分	長級	径級	品等	本数	材積	単材積	摘要
古永井山元	28-045019	干俣	低質材N	52	低質材	2.00	0 ~ 0	原N	0	45.868	0.000	
							樹種計		0	45.868	0.000	
							桝計		0	45.868	0.000	
古永井山元	28-045020	干俣	低質材N	52	低質材	2.00	0 ~ 0	原N	0	50.196	0.000	
							樹種計		0	50.196	0.000	
							桝計		0	50.196	0.000	
評定番号計									0	96.064	0.000	

入札番号	入札枚数	順位	氏名	金額	順位	氏名	金額	順位	氏名	金額
35	初	3			2			1		
	再	3			2			1		

** 販売物件明細書 **

関東森林管理局
吾妻森林管理署

(単位:長級 m, 径級 cm, 材積 m³)

公売年度	公売回数	入札番号	評定番号
28	005	036	28-08-036

物件所在地	桧番号	産地	樹種	林齢	材の区分	長級	径級	品等	本数	材積	単材積	摘要
古永井山元	28-045022	干俣	低質材N	52	低質材	2.00	0 ~ 0	原N	0	62.381	0.000	
								樹種計	0	62.381	0.000	
								桧計	0	62.381	0.000	
古永井山元	28-045023	干俣	低質材N	52	低質材	2.00	0 ~ 0	原N	0	66.211	0.000	
								樹種計	0	66.211	0.000	
								桧計	0	66.211	0.000	
評定番号計									0	128.592	0.000	

入札番号	入札枚数	順位	氏名	金額	順位	氏名	金額	順位	氏名	金額
36	初	3			2			1		
	再	3			2			1		