

平成 27 年度

第 10 回

素材公売のご案内

入札日 平成 28 年 3 月 9 日(水)

〔 入札開始 13時30分
入札締切 13時45分、即時開札
入札場所 吾妻森林管理署入札室 〕

樹 種	物 件 数	材積 (m ³)
カラマツ	3	67.295
低質材 N	11	328.808
低質材 L	6	82.157
低質材アカ	1	2.696
合 計	21	480.956

本物件は、持続可能な森林経営が営まれている森林から合法的に伐採されたものです。

入札が無効となる場合がありますので、必ず公売公告を一読願います。

〒377-0423

群馬県吾妻郡中之条町大字伊勢町771-1

吾 妻 森 林 管 理 署

TEL 0279-75-3344 FAX 0279-75-3346

公 売 公 告

下記のとおり素材の一般競争入札を実施します。販売物件明細書及び国有林野事業林産物売買契約約款を参照し現物熟覧のうえ、国有林野の産物売払規程（昭和25年5月17日農林省告示第132号）及び関東森林管理局署等競争契約入札心得を厳守し入札して下さい。

記

1 入札及び開札の日時

平成28年3月9日（水）

入札開始 13時30分

締 切 13時45分 締切後即時開札

2 入札及び開札の場所

吾妻森林管理署 入札室

3 郵便入札

認めます。

（1）送付場所 〒377-0423

群馬県吾妻郡中之条町大字伊勢町771-1

吾妻森林管理署

（2）到着期限 3月9日（水） 12時00分必着。

*上記の期限以後、到着したものは、無効とします。

（3）その他留意事項

封筒を二重にして内封筒に入札書を入れ、外封筒には「素材公売入札書在中」と朱書し、書留または配達証明でお送り下さい。

4 入札物件

次の事項については、別添「販売物件明細書」のとおりです。

（1） 売払番号

（2） 物件所在地

（3） 産物の種類及び数量

5 入札参加者の資格

平成27年度から平成31年度の林産物の売払いに係る資格確認の交付を受けている者に限ります。

但し、次の事項に該当する者は参加することが出来ません。

- (1) 予算決算及び会計令第70条に該当する者。
- (2) 予算決算及び会計令第71条に該当する者。

6 入札保証金

免除します。

但し、落札者が契約を結ばないときは、入札金額の100分の5に相当する違約金を徴収します。なおこの場合、競争参加資格の取り消し、又は付与しないことがあります。

7 契約保証金

免除します。

8 入札金額及び消費税

- (1) 入札金額は消費税抜きの金額を記入して下さい。誤って消費税を加算した金額を記入した場合でも入札は有効とし、入札後には誤りの訂正及び取消は認めないので注意願います。
- (2) 入札書に記載された金額に消費税相当額8%を加算した金額（円未満の端数切捨て）をもって落札金額及び契約金額とします。

なお、契約締結以降、当該契約において特に契約書等で金額が明示されているものを除き、当該契約に係る違約金、延滞金、率で表わされるものについては、全て消費税額が加算された総契約額が対象となります。

9 入札における留意事項

- (1) 代理人の入札への参加

ア 委任状の提出

競争参加有資格者本人が入札当日出席せず代理人が入札に参加する場合は、「委任状」（別紙1-1）の提出が必要となり、委任状の提出のない者は入札に参加することはできません。

なお、年間を通じて代理人に委任する場合は、当該年度を有効とする「委任状」（別紙1-2）を提出すれば、入札の都度委任状を提出する必要はありません。

イ 入札書

「入札書」（別紙2）のとおり、入札者の住所、商号又は名称、代表者氏名を記入するとともに代理人氏名の記入、押印（委任状と同じ印）が必要となります。

なお、この場合には入札者の代表者印は不要です。

- (2) 無効の入札

次の各号の一に該当する入札は無効とします。

- ア 競争に参加する資格を有しない者のした入札
- イ 委任状を持参しない代理人のした入札
- ウ 所定の入札保証金の納付又は入札保証金に代わる担保の提供をしない者のした入札
- エ 記名押印を欠く入札
- オ 金額を訂正した入札
- カ 誤字、脱字等により意思表示が不明瞭である入札
- キ 明らかに連合によると認められる入札
- ク 同一事項の入札について同一人が2通以上なした入札又は入札者若しくはその代理人が他の入札者の代理をした入札
- ケ 入札時刻に遅れてした入札
- コ 暴力団排除に関する誓約事項（別紙3）について、虚偽又はこれに反する行為が認められた入札
- サ その他入札に関する条件に違反した入札

（3）落札者の決定

- ア 開札は、指定した場所及び日時に、入札者の面前で行い、予定価格以上で最高の価格を持って入札した者を落札者とします。ただし、落札となるべき入札をした者が2名以上のときは、直ちに「くじ」で落札者を決定します。
- イ 落札宣言後は、錯誤等を理由に入札無効の申し出があっても、受理しません。また、どのような事由があっても落札を無効にすることはできません。

10 契約の成立及び締結期限

- （1）契約の締結は、契約書の作成を必要とし、双方記名押印した時に成立とします。
- （2）契約の締結期限は平成28年3月15日（火）までとします。

11 代金の納付期限

代金の納付期限は、契約締結日から起算して20日以内とします。

12 代金の延納

- （1）1件の売払契約代金が60万円以上の物件において、国の所有に属する物品の売払代金の納付に関する法律（昭和24年法律第176号）の定めるところにより認めます。（年利0.91%）
延納利息代金の計算方法は以下のとおりです。
延納利息代金＝（契約代金×延納期間×延納利率）÷365日
ただし、分収林契約者の持分に係る代金については、延納は認めません。
- （2）延納担保の提供期限は契約締結日から起算して20日以内とします。
- （3）延納期限は、6ヶ月以内とします。

1 3 物件の引渡

- (1) 物件の引渡期限は、国有林野の産物売払規程第34条第1項及び国有林野事業林産物売買契約約款第7条第1項に基づき、代金の全部又は代金延納担保の提供があった日から15日以内とします。
- (2) 物件の引渡は、買受人立会による引渡しをしないことについての買受人の同意を得られる場合には、国有林野の産物売払規程第34条第3項第2号及び国有林野事業林産物売買契約約款第7条3項に基づき、みなし引渡を特約することも可能です。この場合、代金の全部の納入のあったとき、または代金延納担保の提供があった時に引渡しがあったものとみなします。金融機関の発行する領収書等を吾妻森林管理署へ必ず提示してから搬出して下さい。
- (3) 引渡を受けた時は、国有林野の産物売払規程第35条に基づき、引渡領収書を吾妻森林管理署長に提出して下さい。

1 4 搬出期間

搬出期間は、

- (1) 50 m³未満 10日
- (2) 50～100 m³未満 15日
- (3) 100 m³以上 20日とします。

1 5 各規程等の閲覧場所

- (1) 販売物件明細書、契約書（案）

ア 販売物件明細書：吾妻森林管理署又は吾妻森林管理署ホームページで閲覧してください

イ 契約書（案）：吾妻森林管理署で閲覧して下さい。

吾妻森林管理署ホームページアドレス

<http://www.rinya.maff.go.jp/kanto/agatsuma/index.html>

- (2) 各規程等

ア 国有林野事業林産物売買契約約款

イ 国有林野の産物売払規程

ウ 関東森林管理局署等競争契約入札心得

エ 各種様式（別紙1：委任状、別紙2：入札書）

上記ア～エは関東森林管理局のホームページにて閲覧できます。

関東局ホーム>公売・入札情報>林産物の売払情報

ホームページを閲覧できない方は、吾妻森林管理署 業務グループ（資源活用担当）へお問い合わせ下さい。

関東森林管理局のホームページアドレス

<http://www.rinya.maff.go.jp/kanto/welcome/index.html>

1 6 その他留意事項

- (1) 入札参加者は、入札書の提出をもって「暴力団排除に関する誓約事項」(別紙 3) に同意したものとします。
- (2) 発電用バイオマス証明について、間伐材は契約書に明記されます。
一般木質バイオマスは別紙 4 により証明します。
- (3) 物件の管理上、各山元土場の入口で施錠してあります。物件の熟覧又は引き取りの際には、前もって吾妻森林管理署にご連絡いただくようお願いします。
- (4) 物件を運搬する車両が林道等を支障なく通行できるか確認のうえ入札してください。
- (5) 納入告知書は、財務省会計センターで一括発行し、本人に直接送付されます。
到着までに相当の日数を要する場合がありますので、材の引き取りを急ぐ場合は契約を早めにしていただくようお願いします。
- (6) 入札結果は、吾妻森林管理署ホームページに 3 月 11 日(金)の 8:00 より公表予定です。
なお、入札参加者に対しては、入札執行後に結果を通知します。

1 7 お問い合わせ

不明の点は、下記までお問い合わせ下さい。

〈問合せ先〉

吾妻森林管理署 業務グループ(資源活用担当)

電話番号 0279-75-3344 FAX 番号 0279-75-3346

お知らせ

農林水産省の発注事務に関する綱紀保持を目的として、農林水産省綱紀保持規程(平成 19 年農林水産省訓令第 22 号)が制定されました。この規程に基づき、第三者から不当な働きかけを受けた場合は、その事実をホームページで公表するなどの綱紀保持対策を実施しています。

詳しくは、当ホームページの「発注者綱紀保持対策に関する情報等」をご覧ください。

<http://www.rinya.maff.go.jp/kanto/apply/publicsale/koukihoji/index.html>

委 任 状 (例)

使用印鑑

代理人氏名

上記の者を私の代理人と定め、下記権限を委任します。

記

1 入札年月日 平成 年 月 日

2 件 名

3 入札に関する一切の件

平成 年 月 日

住 所

商号又は名称

代表者氏名

⑨

担当官
長

殿

注意：代理人が入札を行う場合は、必ず委任状を提出して下さい。

なお、当該年度を有効とする年間委任状（別紙 1-2）を提出し、その代理人に入札させる場合は、本委任状を提出する必要はありません。

ただし、その場合、各署等ごとに委任状の提出が必要となります。

委 任 状 (例)

私は、都合により〇〇 〇〇を代理人と定め、下記の権限を委任します。

委 任 事 項

1 入札に関する一切の件

2 見積もりに関する事項

3

4 委任期間

平成 年 月 日から平成 年 月 日

5 受任者使用印鑑

使用印鑑

平成 年 月 日

住 所

商号又は名称

代表者氏名

⑩

担当官
長

殿

入 札 書

入札番号 第 号

億	千万	百万	十万	万	千	百	十	円

ただし、上記金額は消費税相当額を除いた金額であるので、契約額は上記金額に消費税相当額を加算した金額となること及び関東森林管理局等競争契約入札心得を承知のうえ、入札します。

平成 年 月 日

分任契約担当官
吾妻森林管理署長 殿

(入札者)
住 所
商号又は名称
代表者氏名

⑩

(代理人)
氏 名

⑩

----- <切り取り線> -----
↑ 切り取って入札して下さい。
必要部数をコピーして下さい。

第 番札

【記載例】

入 札 書

入札番号 第 1 号

億	千万	百万	十万	万	千	百	十	円
		¥	1	2	3	4	5	6

ただし、上記金額は消費税相当額を除いた金額であるので、契約額は上記金額に消費税相当額を加算した金額となること及び関東森林管理局等競争契約入札心得を承知のうえ、入札します。

平成 〇〇 年 〇〇 月 〇〇 日

【↑ 表紙の入札日を記載】

分任契約担当官
吾妻森林管理署長 殿

(入札者)
住 所 〇〇県〇〇市〇〇1-2-3
商号又は名称 株式会社 〇〇
代表者氏名 代表取締役 〇〇 〇〇

⑩

(代理人) 【委任状提出の場合は代理人の氏名・印鑑】
氏 名 〇〇 〇〇

⑩

暴力団排除に関する誓約事項

当社（個人である場合は私、団体である場合は当団体）は下記 1 及び 2 のいずれにも該当せず、また、将来においても該当しないことを誓約します。

この誓約が虚偽であり、又は、この誓約に反したことにより、当方が不利益を被ることとなっても、異議は一切申し立てません。

また、貴署の求めに応じ、当方の役員名簿（有価証券報告書に記載のもの。ただし、有価証券報告書を作成していない場合は、役職名、氏名、及び生年月日の一覧表）を警察に提出することについて同意します。

記

1. 契約の相手方として不適当な者

- (1) 法人等（個人、法人又は団体をいう。）の役員等（個人である場合はその者、法人である場合は役員又は支店若しくは営業所（常時契約を締結する事務所をいう。）の代表者、団体である場合は代表者、理事等、その他経営に実質的に関与している者をいう。以下同じ。）が、暴力団（暴力団員による不当な行為の防止等に関する法律（平成 3 年法律第 77 号）第 2 条第 2 号に規定する暴力団をいう。以下同じ。）又は暴力団員（同法第 2 条第 6 号に規定する暴力団員をいう。以下同じ。）であるとき
- (2) 役員等が、自己、自社若しくは第三者の不正の利益を図る目的、又は第三者に損害を加える目的をもって、暴力団又は暴力団員を利用するなどしているとき
- (3) 役員等が、暴力団又は暴力団員に対して、資金等を供給し、又は便宜を供与するなど直接的あるいは積極的に暴力団の維持、運営に協力し、若しくは関与しているとき
- (4) 役員等が、暴力団又は暴力団員であることを知りながらこれを不当に利用するなどしているとき
- (5) 役員等が、暴力団又は暴力団員と社会的に非難されるべき関係を有しているとき

2. 契約の相手方として不適当な行為をする者

- (1) 暴力的な要求行為を行う者
- (2) 法的な責任を超えた不当な要求行為を行う者
- (3) 取引に関して脅迫的な言動をし、又は暴力を用いる行為を行う者
- (4) 偽計又は威力を用いて契約担当官等の業務を妨害する行為を行う者
- (5) その他前各号に準ずる行為を行う者

上記事項について、入札書の提出をもって誓約します。

平成 2 8 年 月 日

発電用チップに係る一般木質バイオマス証明（例）

〇〇〇〇 殿

吾妻森林管理署長
入口 了

下記の物件は、全て一般木質バイオマスであり、かつ、建設資材廃棄物が全く混入していないことを証明します。

記

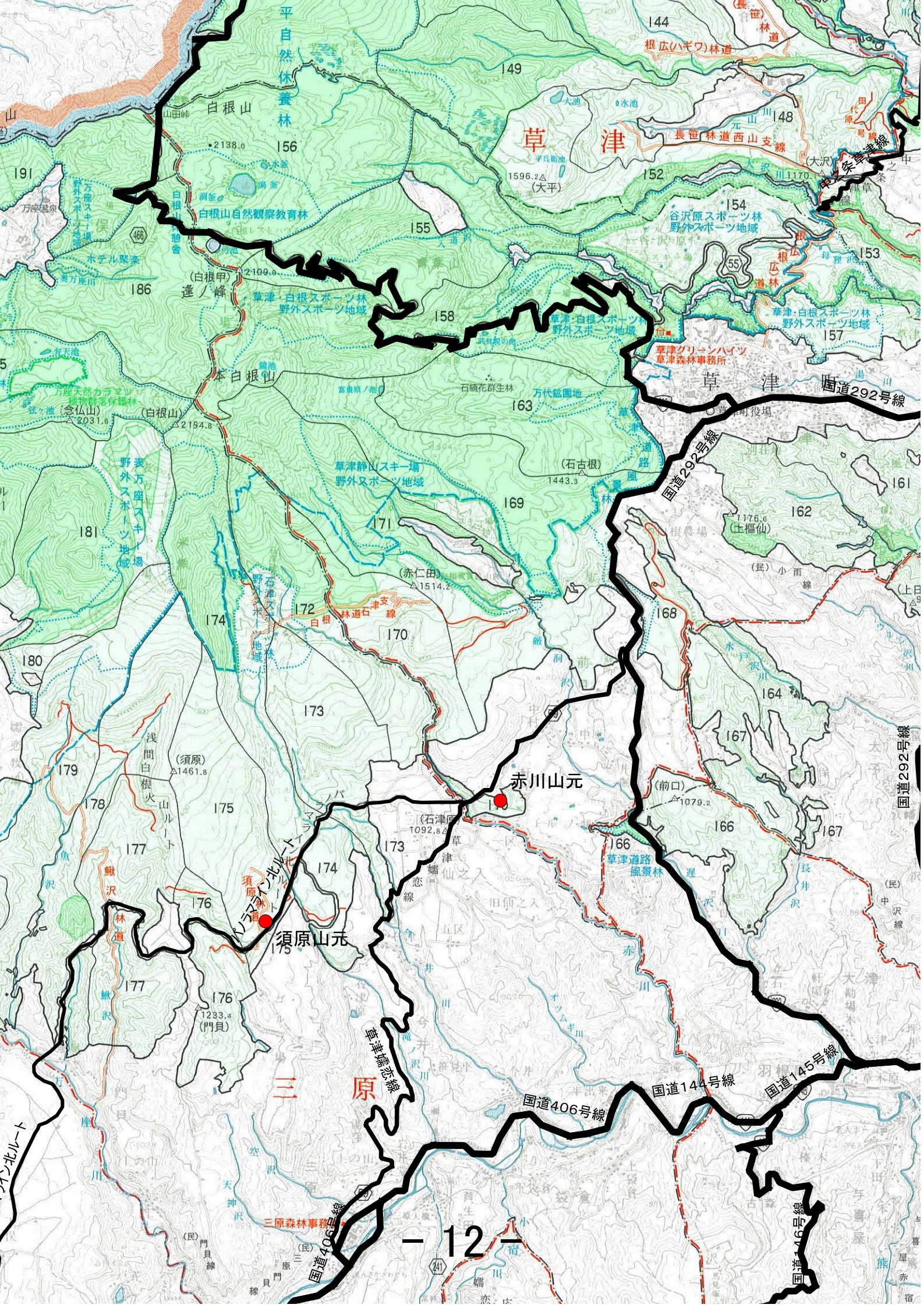
1. 桧 番 号 〇〇〇
2. 当該バイオマスの発生場所 〇〇国有林〇〇林班〇〇小班外
3. 樹 種 〇〇外
4. 数 量 〇〇 m³

公売物件一覧表

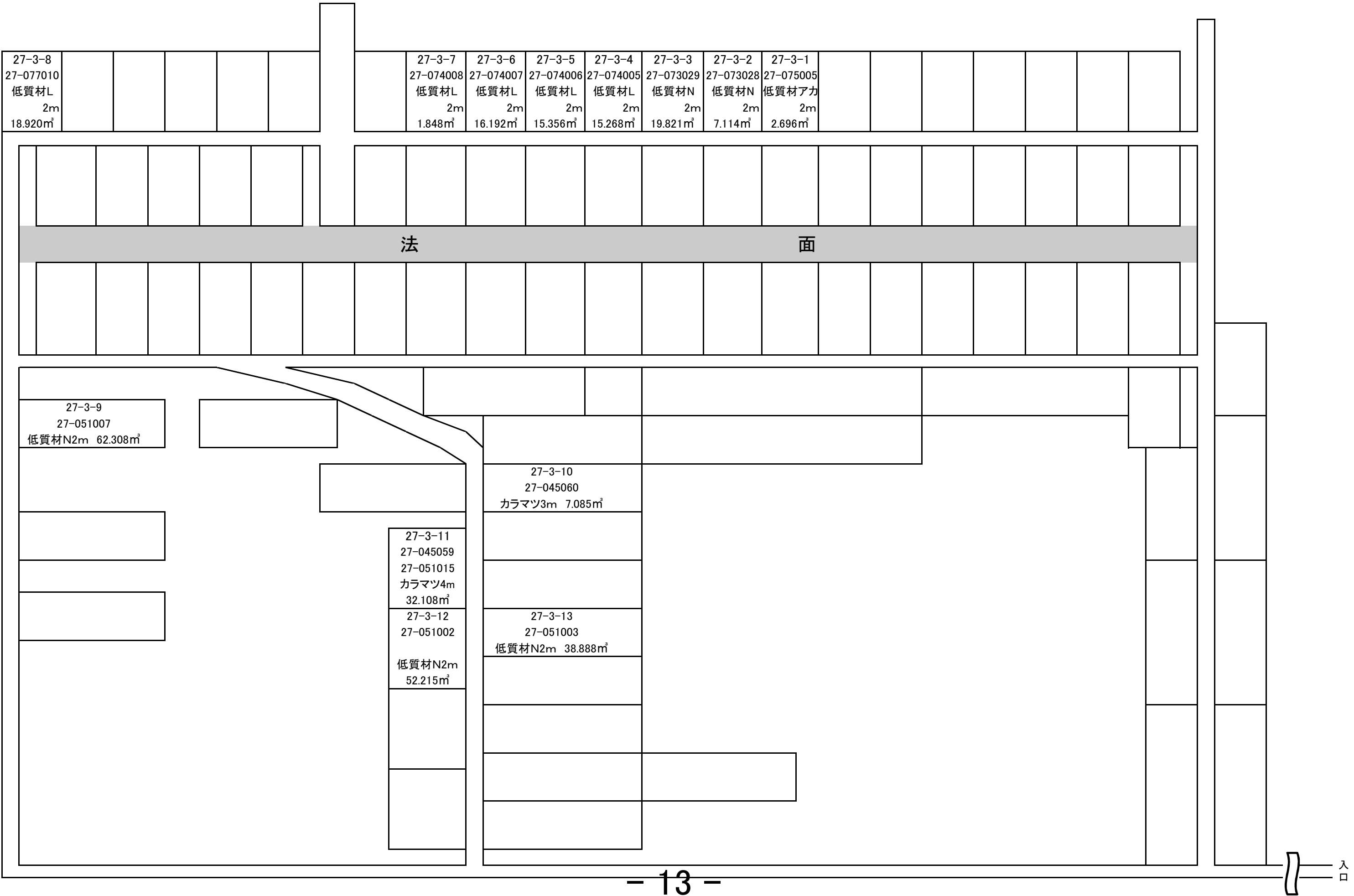
公売年度：27 公売回数：10 公売実施年月日：平成28年3月9日（水）

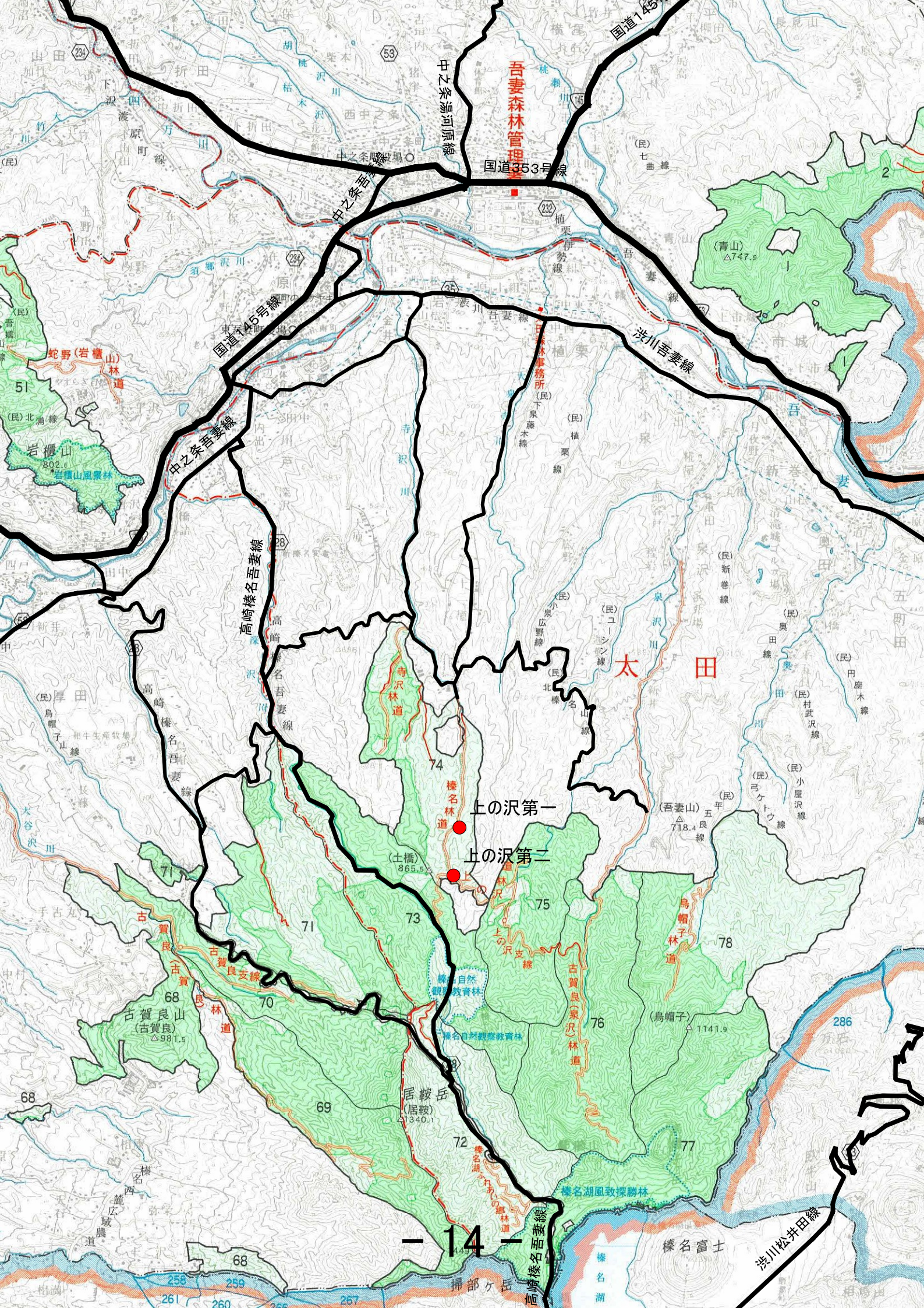
吾妻森林管理署

入札 番号	物件所在地	評定番号	生産地	代表樹種	林齢	長級 (m)	径級 (cm)	本数	材積 (m3)	桧番号	備考
1	赤川山元	27-3-1	川原湯	低質材アカ	37	2.00	—	—	2.696	27-075005	「本物件は全て一般木質バイオマスである」
2	赤川山元	27-3-2	川原湯	低質材N	64	2.00	—	—	7.114	27-073028	〃
3	赤川山元	27-3-3	川原湯	低質材N	64	2.00	—	—	19.821	27-073029	〃
4	赤川山元	27-3-4	川原湯	低質材L	65	2.00	—	—	15.268	27-074005	〃
5	赤川山元	27-3-5	川原湯	低質材L	65	2.00	—	—	15.356	27-074006	〃
6	赤川山元	27-3-6	川原湯	低質材L	65	2.00	—	—	16.192	27-074007	〃
7	赤川山元	27-3-7	川原湯	低質材L	65	2.00	—	—	1.848	27-074008	〃
8	赤川山元	27-3-8	川原湯	低質材L	82	2.00	—	—	18.920	27-077010	〃
9	赤川山元	27-3-9	門貝	低質材N	53	2.00	—	—	62.308	27-051007	「本物件は全て間伐材である」
10	赤川山元	27-3-10	門貝	カラマツ	60	3.00	6 ～ 13	251	7.085	27-045060	〃
11	赤川山元	27-3-11	門貝	カラマツ	60.53	4.00	7 ～ 14	660	32.108	27-045059. 27-051015	〃
12	赤川山元	27-3-12	門貝	低質材N	53	2.00	—	—	52.215	27-051002	〃
13	赤川山元	27-3-13	門貝	低質材N	53	2.00	—	—	38.888	27-051003	〃
14	上の沢山元①	27-3-14	泉沢	低質材L	41	2.00	—	—	14.573	27-042003	〃
15	上の沢山元①	27-3-15	泉沢	カラマツ	41	2.00	16 ～ 36	257	28.102	27-042001	〃
16	上の沢山元①	27-3-16	泉沢	低質材N	45	2.00	—	—	23.712	27-041003	〃
17	上の沢山元①	27-3-17	泉沢	低質材N	45	2.00	—	—	24.855	27-041004	〃
18	上の沢山元①	27-3-18	泉沢	低質材N	45	2.00	—	—	31.130	27-041005	〃
19	上の沢山元①	27-3-19	泉沢	低質材N	45	2.00	—	—	21.669	27-041009	〃
20	上の沢山元①	27-3-20	泉沢	低質材N	45	2.00	—	—	19.663	27-041008	〃
21	上の沢山元②	27-3-21	泉沢	低質材N	45	2.00	—	—	27.433	27-041007	〃
計								1,168	480.956		



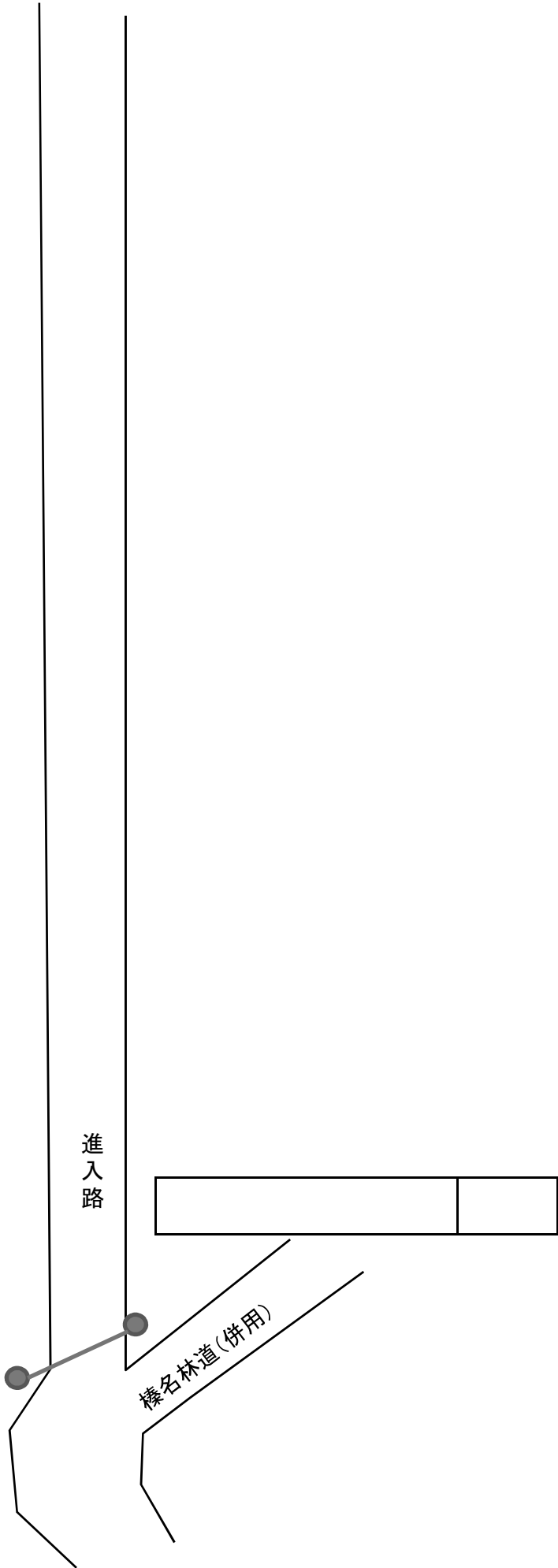
赤川山元土場配置図





上の沢第1山元土場配置図

27-3-20	
27-041008 低質材N2m 19.663	
27-3-19	
27-041009 低質材N2m 21.669	
27-3-18	
27-041005 低質材N2.0m 31.130	
27-3-17	
27-041004 低質材N2.0m 24.855	
27-3-16	
27-041003 低質材N2.0m 23.712	
27-3-15	
27-042001 カラマツ2. 0m 28.102	
27-3-14	
27-042003 低質材L2. 0m 14.573	

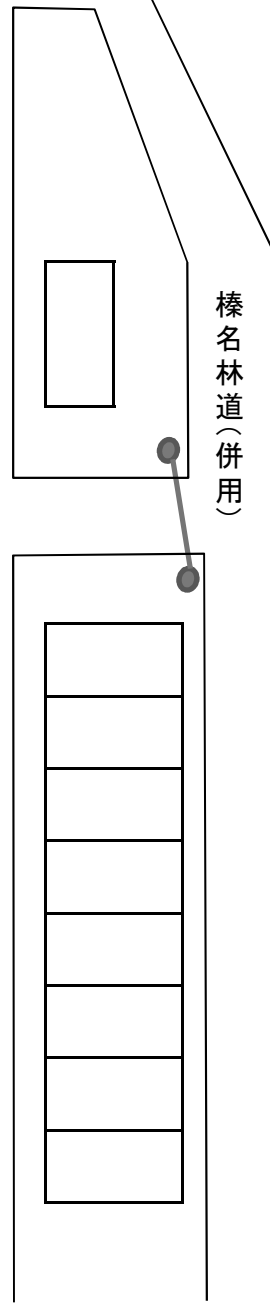


上の沢第2山元土場配置図

27-3-21	27-041007	
低質材N	2m	27.433

--	--

--	--



＊ ＊ 販売物件明細書 ＊ ＊

公売年度	公売回数	入札番号	評定番号
27	010	001	27-03-001

関東森林管理局
吾妻森林管理署

(単位：長級 m, 径級 cm, 材積 m³)

物件所在地	桧番号	産 地	樹 種	林齢	材の区分	長 級	径 級	品 等	本 数	材 積	単材積	摘 要
赤川山元	27-075005	川原湯	低質材アカ	37	低質材	2.00	0 ～ 0	原ア	0	2.696	0.000	
							樹 種 計		0	2.696	0.000	
							桧 計		0	2.696	0.000	
							評 定 番 号 計		0	2.696	0.000	

	入札枚数	順位	氏 名	金 額	順位	氏 名	金 額	順位	氏 名	金 額
1	初	3			2			1		
	再	3			2			1		

＊ ＊ 販売物件明細書 ＊ ＊

公売年度	公売回数	入札番号	評定番号
27	010	002	27-03-002

関東森林管理局
吾妻森林管理署

(単位：長級 m, 径級 cm, 材積 m³)

物件所在地	桧番号	産 地	樹 種	林齢	材の区分	長 級	径 級	品 等	本 数	材 積	単材積	摘 要
赤川山元	27-073028	川原湯	低質材N	64	低質材	2.00	0 ～ 0	原N	0	7.114	0.000	
							樹 種 計		0	7.114	0.000	
							桧 計		0	7.114	0.000	
							評 定 番 号 計		0	7.114	0.000	

入札番号	入札枚数	順位	氏 名	金 額	順位	氏 名	金 額	順位	氏 名	金 額
2	初	3			2			1		
	再	3			2			1		

** 販売物件明細書 **

公売年度	公売回数	入札番号	評定番号
27	010	003	27-03-003

関東森林管理局
吾妻森林管理署

(単位: 長級 m, 径級 cm, 材積 m³)

物件所在地	桧番号	産 地	樹 種	林齢	材の区分	長 級	径 級	品 等	本 数	材 積	単材積	摘 要
赤川山元	27-073029	川原湯	低質材N	64	低質材	2.00	0 ～ 0	原N	0	19.821	0.000	
							樹 種 計	0	19.821	0.000		
							桧 計	0	19.821	0.000		
							評 定 番 号 計	0	19.821	0.000		

入札番号	入札枚数	順位	氏名	金額	順位	氏名	金額	順位	氏名	金額
3	初		3		2			1		
	再		3		2			1		

** 販売物件明細書 **

公売年度	公売回数	入札番号	評定番号
27	010	004	27-03-004

関東森林管理局
吾妻森林管理署

(単位: 長級 m, 径級 cm, 材積 m³)

物件所在地	桧番号	産 地	樹 種	林齢	材の区分	長 級	径 級	品 等	本 数	材 積	単材積	摘 要
赤川山元	27-074005	川原湯	低質材 L	65	低質材	2.00	0 ～ 0	原 L	0	15.268	0.000	
							樹 種 計	0	15.268	0.000		
							桧 計	0	15.268	0.000		
							評 定 番 号 計	0	15.268	0.000		

入札番号	入札枚数	順位	氏名	金額	順位	氏名	金額	順位	氏名	金額
4	初		3		2			1		
	再		3		2			1		

** 販売物件明細書 **

公売年度	公売回数	入札番号	評定番号
27	010	005	27-03-005

関東森林管理局
吾妻森林管理署

(単位: 長級 m, 径級 cm, 材積 m³)

物件所在地	桧番号	産地	樹種	林齢	材の区分	長級	径級	品等	本数	材積	単材積	摘要
赤川山元	27-074006	川原湯	低質材L	65	低質材	2.00	0 ~ 0	原L	0	15.356	0.000	
								樹種計	0	15.356	0.000	
								桧計	0	15.356	0.000	
								評定番号計	0	15.356	0.000	

入札番号	入札枚数	順位	氏名	金額	順位	氏名	金額	順位	氏名	金額
5	初		3		2			1		
	再		3		2			1		

** 販売物件明細書 **

公売年度	公売回数	入札番号	評定番号
27	010	006	27-03-006

関東森林管理局
吾妻森林管理署

(単位: 長級 m, 径級 cm, 材積 m³)

物件所在地	桧番号	産地	樹種	林齢	材の区分	長級	径級	品等	本数	材積	単材積	摘要
赤川山元	27-074007	川原湯	低質材L	65	低質材	2.00	0 ~ 0	原L	0	16.192	0.000	
								樹種計	0	16.192	0.000	
								桧計	0	16.192	0.000	
								評定番号計	0	16.192	0.000	

入札番号	入札枚数	順位	氏名	金額	順位	氏名	金額	順位	氏名	金額
6	初		3		2			1		
	再		3		2			1		

＊ ＊ 販売物件明細書 ＊ ＊

公売年度	公売回数	入札番号	評定番号
27	010	007	27-03-007

関東森林管理局
吾妻森林管理署

(単位：長級 m, 径級 cm, 材積 m³)

物件所在地	桤番号	産 地	樹 種	林齢	材の区分	長 級	径 級	品 等	本 数	材 積	単材積	摘 要
赤川山元	27-074008	川原湯	低質材L	65	低質材	2.00	0 ～ 0	原L	0	1.848	0.000	
							樹 種 計		0	1.848	0.000	
							桤 計		0	1.848	0.000	
							評 定 番 号 計		0	1.848	0.000	

入札番号	入札枚数	順位	氏 名	金 額	順位	氏 名	金 額	順位	氏 名	金 額
7	初		3		2			1		
	再		3		2			1		

＊ ＊ 販売物件明細書 ＊ ＊

公売年度	公売回数	入札番号	評定番号
27	010	008	27-03-008

関東森林管理局
吾妻森林管理署

(単位：長級 m, 径級 cm, 材積 m³)

物件所在地	桤番号	産 地	樹 種	林齢	材の区分	長 級	径 級	品 等	本 数	材 積	単材積	摘 要
赤川山元	27-077010	川原湯	低質材L	82	低質材	2.00	0 ～ 0	原L	0	18.920	0.000	
							樹 種 計		0	18.920	0.000	
							桤 計		0	18.920	0.000	
							評 定 番 号 計		0	18.920	0.000	

入札番号	入札枚数	順位	氏 名	金 額	順位	氏 名	金 額	順位	氏 名	金 額
8	初		3		2			1		
	再		3		2			1		

＊ ＊ 販売物件明細書 ＊ ＊

公売年度	公売回数	入札番号	評定番号
27	010	009	27-03-009

関東森林管理局
吾妻森林管理署

(単位：長級 m, 径級 cm, 材積 m³)

物件所在地	桤番号	産 地	樹 種	林齢	材の区分	長 級	径 級	品 等	本 数	材 積	単材積	摘 要
赤川山元	27-051007	門貝	低質材N	53	低質材	2.00	0 ～ 0	原N	0	62.308	0.000	
									樹 種 計	0	62.308	0.000
									桤 計	0	62.308	0.000
									評 定 番 号 計	0	62.308	0.000

入札番号	入札枚数	順位	氏 名	金 額	順位	氏 名	金 額	順位	氏 名	金 額
9	初		3		2			1		
	再		3		2			1		

＊ ＊ 販売物件明細書 ＊ ＊

公売年度	公売回数	入札番号	評定番号
27	010	010	27-03-010

関東森林管理局
吾妻森林管理署

(単位：長級 m, 径級 cm, 材積 m³)

物件所在地	桤番号	産 地	樹 種	林齢	材の区分	長 級	径 級	品 等	本 数	材 積	単材積	摘 要
赤川山元	27-045060	門貝	カラマツ	60	一般材	3.00	6 ～ 13	込	251	7.085	0.028	
									樹 種 計	251	7.085	0.028
									桤 計	251	7.085	0.028
									評 定 番 号 計	251	7.085	0.028

入札番号	入札枚数	順位	氏 名	金 額	順位	氏 名	金 額	順位	氏 名	金 額
10	初		3		2			1		
	再		3		2			1		

** 販売物件明細書 **

公売年度	公売回数	入札番号	評定番号
27	010	011	27-03-011

関東森林管理局
吾妻森林管理署

(単位: 長級 m, 径級 cm, 材積 m³)

物件所在地	桧番号	産 地	樹 種	林齢	材の区分	長 級	径 級	品 等	本 数	材 積	単材積	摘 要
赤川山元	27-045059	門貝	カラマツ	60	一般材	4.00	7 ～ 13	込	592	28.280	0.048	
						4.00	14 ～ 14	3等	14	1.092	0.078	
						樹 種 計			606	29.372	0.048	
						桧 計			606	29.372	0.048	
赤川山元	27-051015	門貝	カラマツ	53	一般材	4.00	8 ～ 13	込	48	2.268	0.047	
						4.00	14 ～ 14	3等	6	0.468	0.078	
						樹 種 計			54	2.736	0.051	
						桧 計			54	2.736	0.051	
						評 定 番 号 計			660	32.108	0.049	

入札番号	入札枚数		順位	氏 名	金 額	順位	氏 名	金 額	順位	氏 名	金 額
11	初		3			2			1		
	再		3			2			1		

** 販売物件明細書 **

公売年度	公売回数	入札番号	評定番号
27	010	012	27-03-012

関東森林管理局
吾妻森林管理署

(単位：長級 m, 径級 cm, 材積 m³)

物件所在地	桧番号	産 地	樹 種	林齢	材の区分	長 級	径 級	品 等	本 数	材 積	単材積	摘 要
赤川山元	27-051002	門貝	低質材N	53	低質材	2.00	0 ～ 0	原N	0	52.215	0.000	
							樹 種 計	0	52.215	0.000		
							桧 計	0	52.215	0.000		
							評 定 番 号 計	0	52.215	0.000		

入札番号	入札枚数	順位	氏名	金額	順位	氏名	金額	順位	氏名	金額
12	初		3		2			1		
	再		3		2			1		

** 販売物件明細書 **

公売年度	公売回数	入札番号	評定番号
27	010	013	27-03-013

関東森林管理局
吾妻森林管理署

(単位：長級 m, 径級 cm, 材積 m³)

物件所在地	桧番号	産 地	樹 種	林齢	材の区分	長 級	径 級	品 等	本 数	材 積	単材積	摘 要
赤川山元	27-051003	門貝	低質材N	53	低質材	2.00	0 ～ 0	原N	0	38.888	0.000	
						樹 種 計		0	38.888	0.000		
						桧 計		0	38.888	0.000		
						評 定 番 号 計		0	38.888	0.000		

入札番号	入札枚数	順位	氏名	金額	順位	氏名	金額	順位	氏名	金額
13	初		3		2			1		
	再		3		2			1		

* * 販売物件明細書 * *

公売年度	公売回数	入札番号	評定番号
27	010	014	27-03-014

関東森林管理局
吾妻森林管理署

(単位: 長級 m, 径級 cm, 材積 m³)

物件所在地	樺番号	産 地	樹 種	林齢	材の区分	長 級	径 級	品 等	本 数	材 積	単材積	摘 要
上の沢山元	27-042003	泉沢	低質材 L	41	低質材	2.00	0 ~ 0	原 L	0	14.573	0.000	
							樹 種 計		0	14.573	0.000	
							樺 計		0	14.573	0.000	
							評 定 番 号 計		0	14.573	0.000	

入札番号	入札枚数		順位	氏 名	金 額	順位	氏 名	金 額	順位	氏 名	金 額
14	初		3			2			1		
	再		3			2			1		

** 販売物件明細書 **

公売年度	公売回数	入札番号	評定番号
27	010	015	27-03-015

関東森林管理局
吾妻森林管理署

(単位: 長級 m, 径級 cm, 材積 m³)

物件所在地	桧番号	産 地	樹 種	林齢	材の区分	長 級	径 級	品 等	本 数	材 積	単材積	摘 要
上の沢山元	27-042001	泉沢	カラマツ	41	一般材	2.00	16 ～ 16	3等	7	0.357	0.051	
						2.00	18 ～ 22	3等	130	10.462	0.080	
						2.00	24 ～ 28	3等	94	12.272	0.131	
						2.00	30 ～ 36	3等	26	5.011	0.193	
						樹 種 計			257	28.102	0.109	
						桧 計			257	28.102	0.109	
						評 定 番 号 計			257	28.102	0.109	

入札番号	入札枚数		順位	氏 名	金 額	順位	氏 名	金 額	順位	氏 名	金 額
15	初		3			2			1		
	再		3			2			1		

** 販売物件明細書 **

公売年度	公売回数	入札番号	評定番号
27	010	016	27-03-016

関東森林管理局
吾妻森林管理署

(単位: 長級 m, 径級 cm, 材積 m³)

物件所在地	桤番号	産地	樹種	林齢	材の区分	長級	径級	品等	本数	材積	単材積	摘要
上の沢山元	27-041003	泉沢	低質材N	45	低質材	2.00	0 ~ 0	原N	0	23.712	0.000	
							樹種計		0	23.712	0.000	
							桤計		0	23.712	0.000	
							評定番号計		0	23.712	0.000	

入札番号	入札枚数	順位	氏名	金額	順位	氏名	金額	順位	氏名	金額
16	初		3		2			1		
	再		3		2			1		

** 販売物件明細書 **

公売年度	公売回数	入札番号	評定番号
27	010	017	27-03-017

関東森林管理局
吾妻森林管理署

(単位: 長級 m, 径級 cm, 材積 m³)

物件所在地	桤番号	産地	樹種	林齢	材の区分	長級	径級	品等	本数	材積	単材積	摘要
上の沢山元	27-041004	泉沢	低質材N	45	低質材	2.00	0 ~ 0	原N	0	24.855	0.000	
							樹種計		0	24.855	0.000	
							桤計		0	24.855	0.000	
							評定番号計		0	24.855	0.000	

入札番号	入札枚数	順位	氏名	金額	順位	氏名	金額	順位	氏名	金額
17	初		3		2			1		
	再		3		2			1		

** 販売物件明細書 **

公売年度	公売回数	入札番号	評定番号
27	010	018	27-03-018

関東森林管理局
吾妻森林管理署

(単位: 長級 m, 径級 cm, 材積 m³)

物件所在地	桤番号	産 地	樹 種	林齢	材の区分	長 級	径 級	品 等	本 数	材 積	単材積	摘 要
上の沢山元	27-041005	泉沢	低質材N	45	低質材	2.00	0 ~ 0	原N	0	31.130	0.000	
							樹 種 計		0	31.130	0.000	
							桤 計		0	31.130	0.000	
							評 定 番 号 計		0	31.130	0.000	

入札番号	入札枚数	順位	氏 名	金 額	順位	氏 名	金 額	順位	氏 名	金 額
18	初		3		2			1		
	再		3		2			1		

** 販売物件明細書 **

公売年度	公売回数	入札番号	評定番号
27	010	019	27-03-019

関東森林管理局
吾妻森林管理署

(単位: 長級 m, 径級 cm, 材積 m³)

物件所在地	桤番号	産 地	樹 種	林齢	材の区分	長 級	径 級	品 等	本 数	材 積	単材積	摘 要
上の沢山元	27-041009	泉沢	低質材N	45	低質材	2.00	0 ~ 0	原N	0	21.669	0.000	
							樹 種 計		0	21.669	0.000	
							桤 計		0	21.669	0.000	
							評 定 番 号 計		0	21.669	0.000	

入札番号	入札枚数	順位	氏 名	金 額	順位	氏 名	金 額	順位	氏 名	金 額
19	初		3		2			1		
	再		3		2			1		

** 販売物件明細書 **

公売年度	公売回数	入札番号	評定番号
27	010	020	27-03-020

関東森林管理局
吾妻森林管理署

(単位: 長級 m, 径級 cm, 材積 m³)

物件所在地	桤番号	産地	樹種	林齢	材の区分	長級	径級	品等	本数	材積	単材積	摘要
上の沢山元	27-041008	泉沢	低質材N	45	低質材	2.00	0 ~ 0	原N	0	19.663	0.000	
							樹種計		0	19.663	0.000	
							桤計		0	19.663	0.000	
							評定番号計		0	19.663	0.000	

入札番号	入札枚数	順位	氏名	金額	順位	氏名	金額	順位	氏名	金額
20	初		3		2			1		
	再		3		2			1		

** 販売物件明細書 **

公売年度	公売回数	入札番号	評定番号
27	010	021	27-03-021

関東森林管理局
吾妻森林管理署

(単位: 長級 m, 径級 cm, 材積 m³)

物件所在地	桤番号	産地	樹種	林齢	材の区分	長級	径級	品等	本数	材積	単材積	摘要
上の沢山元	27-041007	泉沢	低質材N	45	低質材	2.00	0 ~ 0	原N	0	27.433	0.000	
							樹種計		0	27.433	0.000	
							桤計		0	27.433	0.000	
							評定番号計		0	27.433	0.000	

入札番号	入札枚数	順位	氏名	金額	順位	氏名	金額	順位	氏名	金額
21	初		3		2			1		
	再		3		2			1		