

令和2年度

第3回

# 素材公売のご案内

入札日 令和2年8月5日(水)

入札開始 13時25分

入札締切 13時30分、即時開札

入札場所 吾妻森林管理署入札室

樹種	物件数	材積 (m <sup>3</sup> )
カラマツ	13	448.355
低質材アカ	1	3.511
低質材L	4	140.773
合計	18	592.639

## 素材公売のお知らせ

- 各物件明細に添付してある写真については、吾妻署ホームページに詳細写真を掲載しておりますので、御利用下さい  
(<http://www.rinya.maff.go.jp/kanto/agatuma/koubai/koukoku1.html>)
- 本物件は、持続可能な森林経営が営まれている森林から合法的に伐採されたものです。



草津町 (令和2年7月)

〒377-0423

群馬県吾妻郡中之条町大字伊勢町771-1

**吾妻森林管理署**

TEL 0279-75-3344 FAX 0279-75-3346

# 公 売 公 告

下記のとおり素材の一般競争入札を実施します。販売物件明細書及び国有林野事業林産物売買契約約款を参照し現物熟覧のうえ、国有林野の産物売払規程（昭和25年5月17日農林省告示第132号）及び関東森林管理局署等競争契約入札心得を厳守し入札して下さい。

## 記

- 1 入札及び開札の日時  
令和2年8月5日（水）  
入札開始 13時25分  
締切 13時30分 締切後即時開札
- 2 入札及び開札の場所  
吾妻森林管理署 入札室
- 3 郵便入札  
認めます。  
(1) 送付場所 〒377-0423  
群馬県吾妻郡中之条町大字伊勢町771-1  
吾妻森林管理署  
(2) 到着期限 8月5日（水） 13時00分必着。  
\*上記の期限以後、到着したものは、無効とします。  
(3) その他留意事項  
封筒を二重にして内封筒に入札書を入れ、外封筒には「素材公売入札書在中」と朱書し、書留または配達証明でお送り下さい。
- 4 入札物件  
次の事項については、別添「販売物件明細書」のとおりです。  
(1) 売払番号  
(2) 物件所在地  
(3) 産物の種類及び数量
- 5 入札参加者の資格  
令和2年度から令和6年度の林産物の売払いに係る資格確認の交付を受けている者に限ります。  
但し、次の事項に該当する者は参加することが出来ません。  
(1) 予算決算及び会計令第70条に該当する者。  
(2) 予算決算及び会計令第71条に該当する者。
- 6 入札保証金  
免除します。  
但し、落札者が契約を結ばないときは、入札金額の100分の5に相当する違約金を徴収します。なおこの場合、競争参加資格の取り消し、又は付与しないことがあります。
- 7 契約保証金  
免除します。

## 8 入札金額及び消費税

- (1) 入札金額は消費税抜きの金額を記入して下さい。誤って消費税を加算した金額を記入した場合でも入札は有効とし、入札後には誤りの訂正及び取消は認めないので注意願います。
- (2) 入札書に記載された金額に消費税相当額10%を加算した金額（円未満の端数切捨て）をもって落札金額及び契約金額とします。  
なお、契約締結以降、当該契約において特に契約書等で金額が明示されているものを除き、当該契約に係る違約金、延滞金、率で表わされるものについては、全て消費税額が加算された総契約額が対象となります。

## 9 入札における留意事項

### (1) 代理人の入札への参加

#### ア 委任状の提出

競争参加有資格者本人が入札当日出席せず代理人が入札に参加する場合は、「委任状」（別紙1-1）の提出が必要となり、委任状の提出のない者は入札に参加することはできません。

なお、年間を通じて代理人に委任する場合は、当該年度を有効とする「委任状」（別紙1-2）を提出すれば、入札の都度委任状を提出する必要はありません。

#### イ 入札書

「入札書」（別紙2）のとおり、入札者の住所、商号又は名称、代表者氏名を記入するとともに代理人氏名の記入、押印（委任状と同じ印）が必要となります。

なお、この場合には入札者の代表者印は不要です。

### (2) 無効の入札

次の各号の一に該当する入札は無効とします。

ア 競争に参加する資格を有しない者のした入札

イ 委任状を持参しない代理人のした入札

ウ 所定の入札保証金の納付又は入札保証金に代わる担保の提供をしない者のした入札

エ 記名押印を欠く入札

オ 金額を訂正した入札

カ 誤字、脱字等により意思表示が不明瞭である入札

キ 明らかに連合によると認められる入札

ク 同一事項の入札について同一人が2通以上なした入札又は入札者若しくはその代理人が他の入札者の代理をした入札

ケ 入札時刻に遅れてした入札

コ 暴力団排除に関する誓約事項（別紙3）について、虚偽又はこれに反する行為が認められた入札

サ その他入札に関する条件に違反した入札

### (3) 落札者の決定

ア 開札は、指定した場所及び日時に、入札者の面前で行い、予定価格以上で最高の価格を持って入札した者を落札者とします。ただし、落札となるべき入札をした者が2名以上のときは、直ちに「くじ」で落札者を決定します。

イ 落札宣言後は、錯誤等を理由に入札無効の申し出があっても、受理しません。また、どのような事由があっても落札を無効にすることはできません。

## 1 0 契約の成立及び締結期限

- (1) 契約の締結は、契約書の作成を必要とし、双方記名押印した時に成立とします。
- (2) 契約の締結は令和2年8月6日（木）から令和2年8月17日（月）までとします。

## 1 1 代金の納付期限

代金の納付期限は、契約締結日から起算して20日以内とします。  
指定期限までに代金又は延納担保を納付しないときは、期限満了の翌日から納付の日までの日数につき年利率14.60%の割合で違約金を納めて下さい。

## 1 2 代金の延納

- (1) 1件の売払契約代金が60万円以上の物件において、国の所有に属する物品の売払代金の納付に関する法律（昭和24年法律第176号）の定めるところにより認めます。（年利0.69%）  
延納利息代金の計算方法は以下のとおりです。  
延納利息代金＝（契約代金×延納期間×延納利率）÷365日  
ただし、分収林契約者の持分に係る代金については、延納は認めません。
- (2) 延納担保の提供期限は契約締結日から起算して20日以内とします。
- (3) 延納期限は、6ヶ月以内とします。

## 1 3 物件の引渡

- (1) 物件の引渡期限は、国有林野の産物売払規程第34条第1項及び国有林野事業林産物売買契約約款第7条第1項に基づき、代金の全部又は代金延納担保の提供があった日から15日以内とします。
- (2) 物件の引渡は、買受人立会による引渡しをしないことについての買受人の同意を得られる場合には、国有林野の産物売払規程第34条第3項第2号及び国有林野事業林産物売買契約約款第7条3項に基づき、みなし引渡を特約することも可能です。この場合、代金の全部の納入のあったとき、または代金延納担保の提供があった時に引渡しがあったものとみなします。金融機関の発行する領収書等を吾妻森林管理署へ必ず提示してから搬出して下さい。
- (3) 引渡を受けた時は、国有林野の産物売払規程第35条に基づき、引渡領収書を吾妻森林管理署長に提出して下さい。

## 1 4 搬出期間

搬出期間は、

- |     |                              |            |
|-----|------------------------------|------------|
| (1) | <u>50m<sup>3</sup>未満</u>     | <u>10日</u> |
| (2) | <u>50～100m<sup>3</sup>未満</u> | <u>20日</u> |
| (3) | <u>100m<sup>3</sup>以上</u>    | <u>30日</u> |
- とします。

なお、搬出期限内に物件の搬出を終わらないときは、期間満了前に搬出延期の申請をして下さい。搬出延期の申請をしないときは、期間満了の搬出未済物件は棄権したものとして国に帰属します。

搬出延期をする場合は、搬出延料として延期期間1日につき売払代金の1,000分の1に相当する金額を納めて下さい。

## 1 5 各規程等の閲覧場所

### (1) 販売物件明細書、契約書（案）

ア 販売物件明細書：吾妻森林管理署又は吾妻森林管理署ホームページで閲覧してください

イ 契約書（案）：吾妻森林管理署で閲覧して下さい。

吾妻森林管理署ホームページアドレス

<http://www.rinya.maff.go.jp/kanto/agatsuma/index.html>

### (2) 各規程等

ア 国有林野事業林産物売買契約約款

イ 国有林野の産物売払規程

ウ 関東森林管理局署等競争契約入札心得

エ 各種様式（別紙1：委任状、別紙2：入札書）

上記ア～エは関東森林管理局のホームページにて閲覧できます。

関東局ホーム>公売・入札情報>林産物の売払情報

ホームページを閲覧できない方は、吾妻森林管理署 業務グループ（資源活用担当）へお問い合わせ下さい。

関東森林管理局のホームページアドレス

<http://www.rinya.maff.go.jp/kanto/welcome/index.html>

## 1 6 その他留意事項

(1) 入札参加者は、入札書の提出をもって「暴力団排除に関する誓約事項」（別紙3）に同意したものとします。

(2) 発電用バイオマス証明は、売買契約書への記載をもって証明します。

(3) 物件の管理上、各山元土場の入口で施錠してあります。物件の熟覧又は引き取りの際には、前もって吾妻森林管理署にご連絡いただくようお願いいたします。

(4) 物件を運搬する車両が林道等を支障なく通行できるか確認のうえ入札してください。

(5) 待避所を含め公道での積み替えは危険なためご遠慮ください。

(6) 納入告知書は、財務省会計センターで一括発行し、本人に直接送付されます。到着までに相当の日数を要する場合がありますので、材の引き取りを急ぐ場合は契約を早めにしていただくようお願いいたします。

(7) 入札結果は、吾妻森林管理署ホームページに8月7日（金）の8：00より公表予定です。

なお、入札参加者に対しては、入札執行後に結果を通知します。

## 1 7 お問い合わせ

不明の点は、下記までお問い合わせ下さい。

〈問合せ先〉

吾妻森林管理署 業務グループ（資源活用担当）

電話番号 0279-75-3344 FAX番号0279-75-3346

## お知らせ

農林水産省の発注事務に関する綱紀保持を目的として、農林水産省綱紀保持規程（平成19年農林水産省訓令第22号）が制定されました。この規程に基づき、第三者から不当な働きかけを受けた場合は、その事実をホームページで公表するなどの紀保持対策を実施しています。

詳しくは、当ホームページの「発注者綱紀保持対策に関する情報等」をご覧ください。

<http://www.rinya.maff.go.jp/kanto/apply/publicsale/koukihoji/index.html>

委 任 状 (記載例)



【代理人印を押印↑】

代理人氏名 ○○ ○○

上記の者を私の代理人と定め、下記権限を委任します。

記

- 1 入 札 年 月 日                    令和○年○月○日
- 2 件                                    名                    令和○年度第○回素材公売
- 3 入札に関する一切の件

令和○年○月○日  
【↑入札日を記載】

住所    ○○県○○市○○ 1-2-3  
商号又は名称    株式会社 ○○  
代表者氏名    代表取締役 ○○ ○○ ㊟  
【代表者印を押印↑】

分任契約担当官  
吾妻森林管理署長  
○○ ○○ 殿

注意：代理人が入札を行う場合、必ず委任状を提出して下さい。

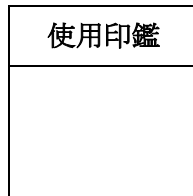
なお、当該年度を有効とする委任状（別紙1-2）を提出し、その代理人に入札させる場合は、本委任状を提出する必要はありません。  
ただし、その場合、委任状（別紙1-2）は、署等ごとに提出する必要があります。

委 任 状 (記載例)

私は、都合により〇〇 〇〇を代理人と定め、下記の権限を委任します。

委 任 事 項

- 1 入札及び見積りに関する件
- 2 委 任 期 間  
令和〇年〇月〇日から令和〇年〇月〇日まで  
【入札日から当該年度の末日を記載】
- 3 受 任 者 使 用 印 鑑



【代理人印を押印↑】

令和〇年〇月〇日  
【↑入札日を記載】

住 所 〇〇県〇〇市〇〇 1-2-3  
商号又は名称 株式会社 〇〇  
代表者氏名 代表取締役 〇〇 〇〇 印  
【代表者印を押印↑】

分任契約担当官  
吾妻森林管理署長  
〇〇 〇〇 殿

# 入札書

入札番号 第 号

億	千万	百万	十万	万	千	百	十	円

ただし、上記金額は消費税相当額を除いた金額であるので、契約額は上記金額に消費税相当額を加算した金額となること及び関東森林管理局署等競争契約入札心得を承知のうえ、入札します。

令和 年 月 日

分任契約担当官  
吾妻森林管理署長 殿

(入札者)  
住 所  
商号又は名称  
代表者氏名 ⑩  
  
(代理人)  
氏 名 ⑩

----- <切り取り線> -----  
↑切り取って入札して下さい。  
必要部数をコピーして下さい。

## 【記載例】 入札書

入札番号 第 1 号

億	千万	百万	十万	万	千	百	十	円
		¥	1	2	3	4	5	6

ただし、上記金額は消費税相当額を除いた金額であるので、契約額は上記金額に消費税相当額を加算した金額となること及び関東森林管理局署等競争契約入札心得を承知のうえ、入札します。

令和 〇〇 年 〇〇 月 〇〇 日  
【↑表紙の入札日を記載】

分任契約担当官  
吾妻森林管理署長 殿

(入札者)  
住 所 〇〇県〇〇市〇〇1-2-3  
商号又は名称 株式会社 〇〇  
代表者氏名 代表取締役 〇〇 〇〇 ⑩  
【代表者印を押印(代理人による入札の場合は不要)↑】  
  
(代理人) 【委任状提出の場合は代理人の氏名・印鑑】  
氏 名 〇〇 〇〇 ⑩



暴力団排除に関する誓約事項

当社（個人である場合は私、団体である場合は当団体）は下記1及び2のいずれにも該当せず、また、将来においても該当しないことを誓約します。

この誓約が虚偽であり、又は、この誓約に反したことにより、当方が不利益を被ることとなっても、異議は一切申し立てません。

また、貴署の求めに応じ、当方の役員名簿（有価証券報告書に記載のもの。ただし、有価証券報告書を作成していない場合は、役職名、氏名、及び生年月日の一覧表）を警察に提出することについて同意します。

記

1. 契約の相手方として不適当な者

- (1) 法人等（個人、法人又は団体をいう。）の役員等（個人である場合はその者、法人である場合は役員又は支店若しくは営業所（常時契約を締結する事務所をいう。）の代表者、団体である場合は代表者、理事等、その他経営に実質的に関与している者をいう。以下同じ。）が、暴力団（暴力団員による不当な行為の防止等に関する法律（平成3年法律第77号）第2条第2号に規定する暴力団をいう。以下同じ。）又は暴力団員（同法第2条第6号に規定する暴力団員をいう。以下同じ。）であるとき
- (2) 役員等が、自己、自社若しくは第三者の不正の利益を図る目的、又は第三者に損害を加える目的をもって、暴力団又は暴力団員を利用するなどしているとき
- (3) 役員等が、暴力団又は暴力団員に対して、資金等を供給し、又は便宜を供与するなど直接的あるいは積極的に暴力団の維持、運営に協力し、若しくは関与しているとき
- (4) 役員等が、暴力団又は暴力団員であることを知りながらこれを不当に利用するなどしているとき
- (5) 役員等が、暴力団又は暴力団員と社会的に非難されるべき関係を有しているとき

2. 契約の相手方として不適当な行為をする者

- (1) 暴力的な要求行為を行う者
- (2) 法的な責任を超えた不当な要求行為を行う者
- (3) 取引に関して脅迫的な言動をし、又は暴力を用いる行為を行う者
- (4) 偽計又は威力を用いて契約担当官等の業務を妨害する行為を行う者
- (5) その他前各号に準ずる行為を行う者

上記事項について、入札書の提出をもって誓約します。

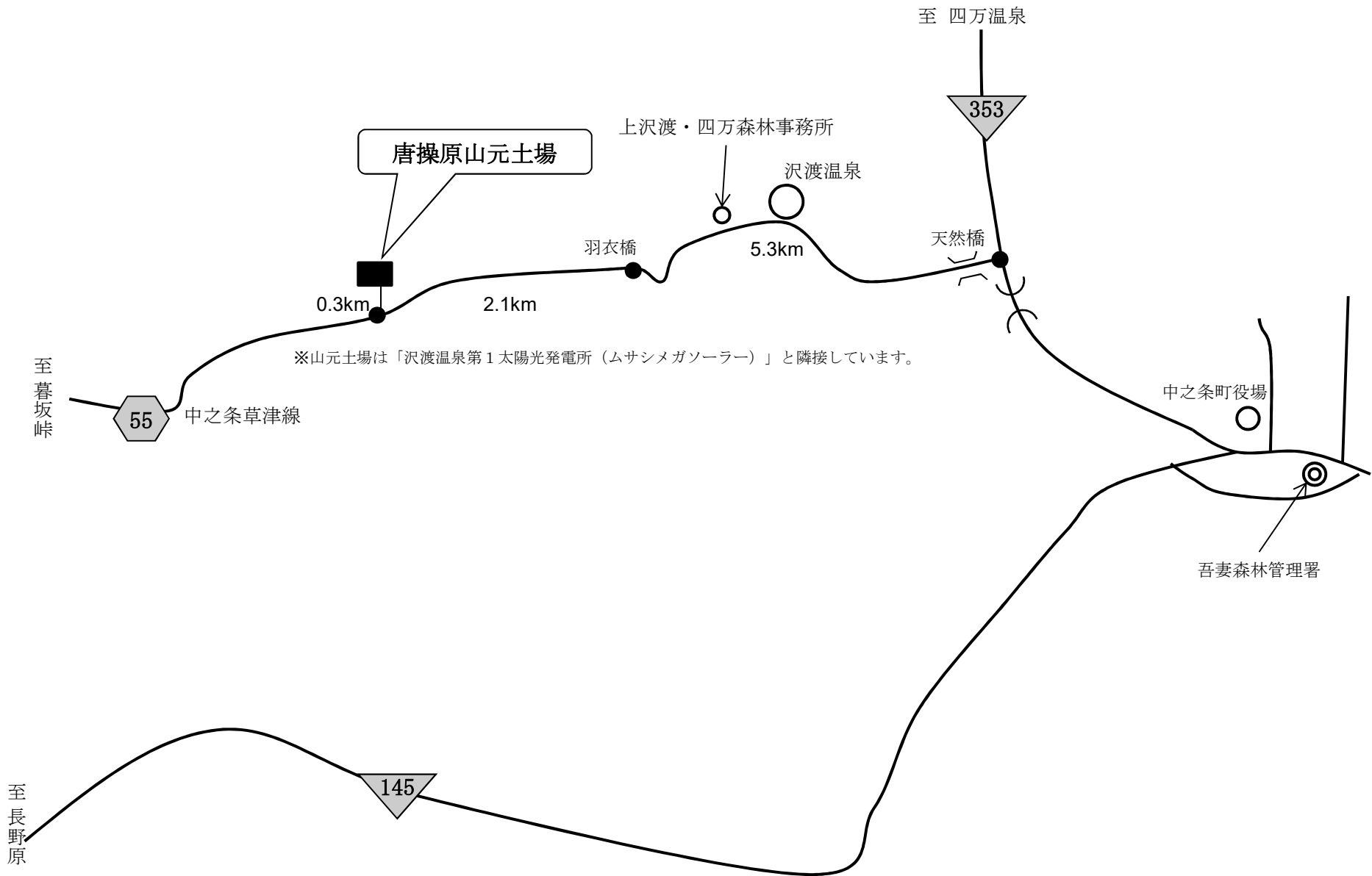
公売物件一覧表

公売年度：2 公売回数：3 公売実施年月日：令和2年8月5日（水）

吾妻森林管理署

入札番号	物件所在地	評定番号	生産地	代表樹種	林齢	長級(m)	径級(cm)	本数	材積(m3)	極番号	備考
1	唐操原山元	2-8-1	松谷	低質材L	49	2.00	-	-	2.288	02-002004	「本物件は全て間伐材である」
2	唐操原山元	2-6-7	上沢渡	低質材アカ	65	2.00	-	-	3.511	02-001002	〃
3	赤川山元	2-8-3	前口	低質材L	63	2.00	-	-	48.928	02-058006	〃
					61				44.273	02-054004	
4	須原山元	2-8-4	千俣	カラマツ	38	2.00	14~38	692	53.025	02-064001	「本物件は全て間伐材である」 「虫害被害あり、劣材割引を適用」
5	須原山元	2-8-5	千俣	カラマツ	49	2.00	14~36	304	20.786	02-065001	〃
6	バラギ山元	2-8-6	千俣	カラマツ	45, 60	4.00	16~30	278	43.628	02-083007, 02-087004	〃
7	バラギ山元	2-8-7	千俣	カラマツ	45	2.00	14~30	414	28.261	02-083001	〃
8	バラギ山元	2-8-8	千俣	カラマツ	45	2.00	14~26	443	28.991	02-083002	〃
9	バラギ山元	2-8-9	千俣	カラマツ	45, 60	2.00	14~34	492	37.309	02-083006, 02-087001	〃
10	バラギ山元	2-8-10	千俣	カラマツ	60	2.00	14~32	456	37.342	02-087002	〃
11	バラギ山元	2-8-11	千俣	低質材L	44	2.00	-	-	18.550	02-086003	「本物件は全て間伐材である」
12	古永井山元	2-8-12	田代	低質材L	56	2.00	-	-	26.734	02-031014	〃
13	古永井山元	2-8-13	田代	カラマツ	40, 56	4.00	16~28	273	38.710	02-031004, 02-033003	「本物件は全て間伐材である」 「虫害被害あり、劣材割引を適用」
14	古永井山元	2-8-14	田代	カラマツ	40	2.00	14~28	421	33.375	02-033001	〃
15	古永井山元	2-8-15	田代	カラマツ	56	2.00	14~30	406	30.734	02-031001	〃
16	古永井山元	2-8-16	田代	カラマツ	56	2.00	14~28	358	28.568	02-031007	〃
17	古永井山元	2-8-17	田代	カラマツ	56	2.00	14~30	425	32.510	02-031006	〃
18	古永井山元	2-8-18	田代	カラマツ	56	2.00	14~28	459	35.116	02-031005	〃
19											
20											
小計								5,421	592.639		

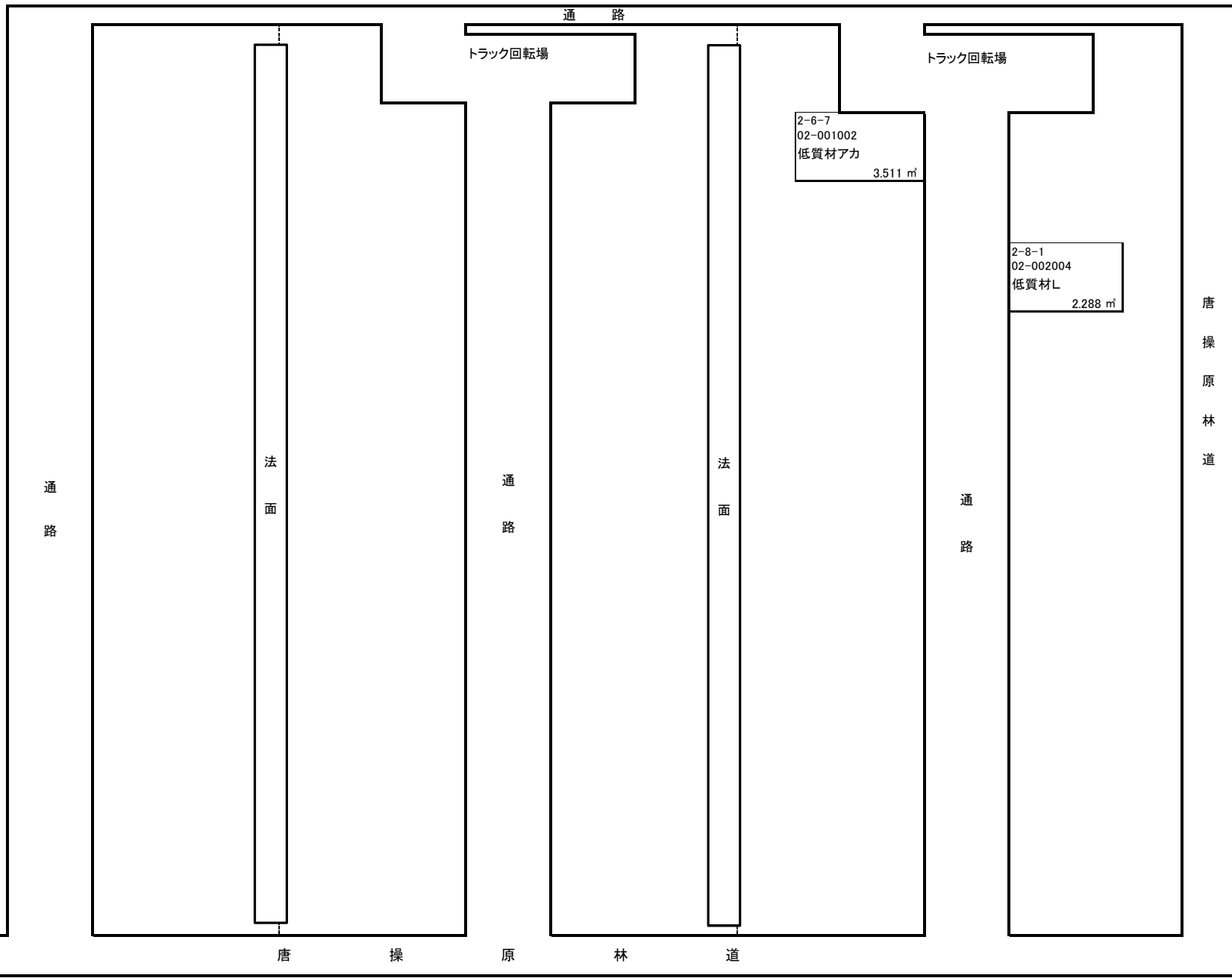
# 唐操原山元土場位置図



唐操原山元土場桧山配置図

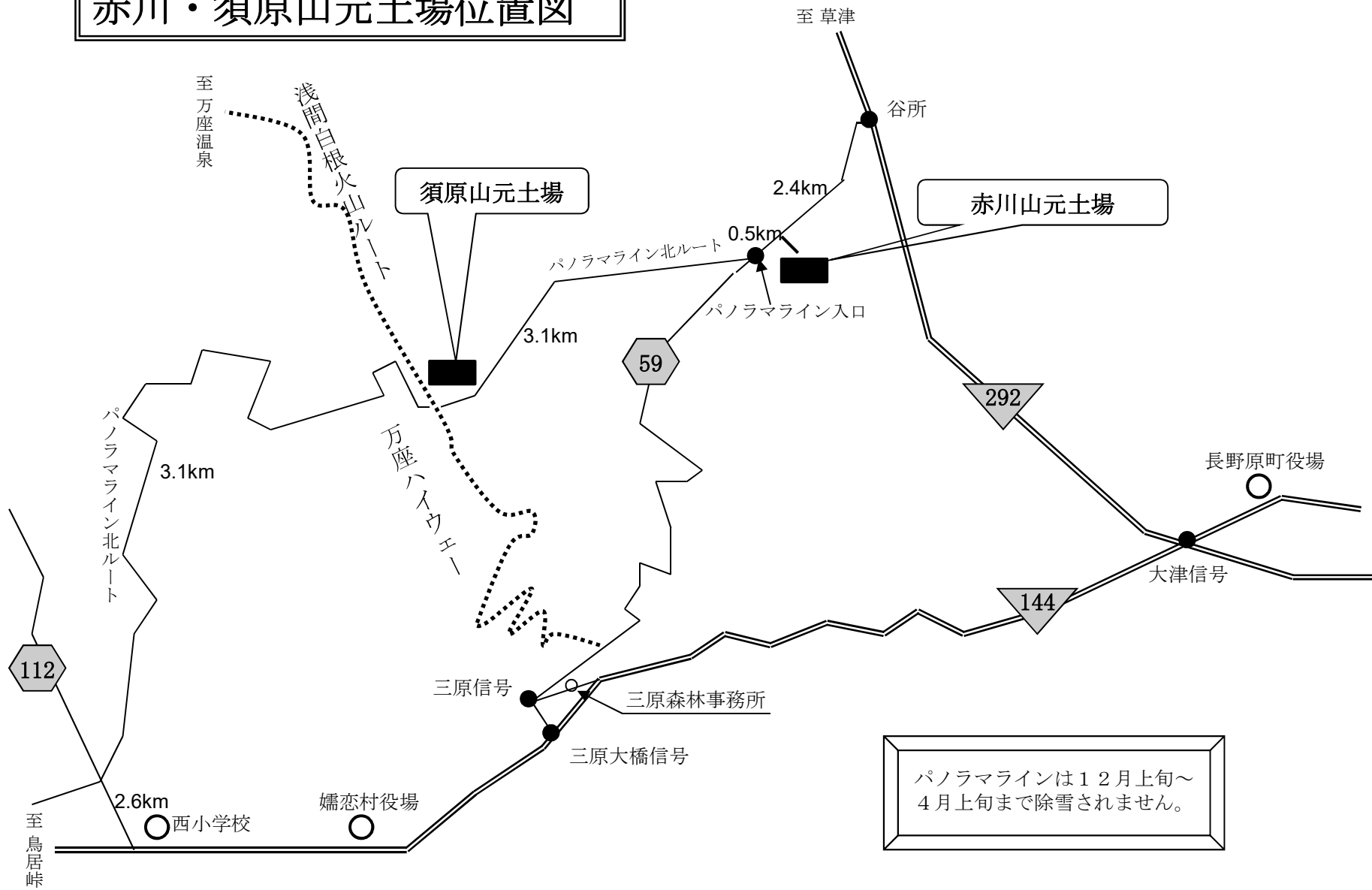
— 11 —

林道入口



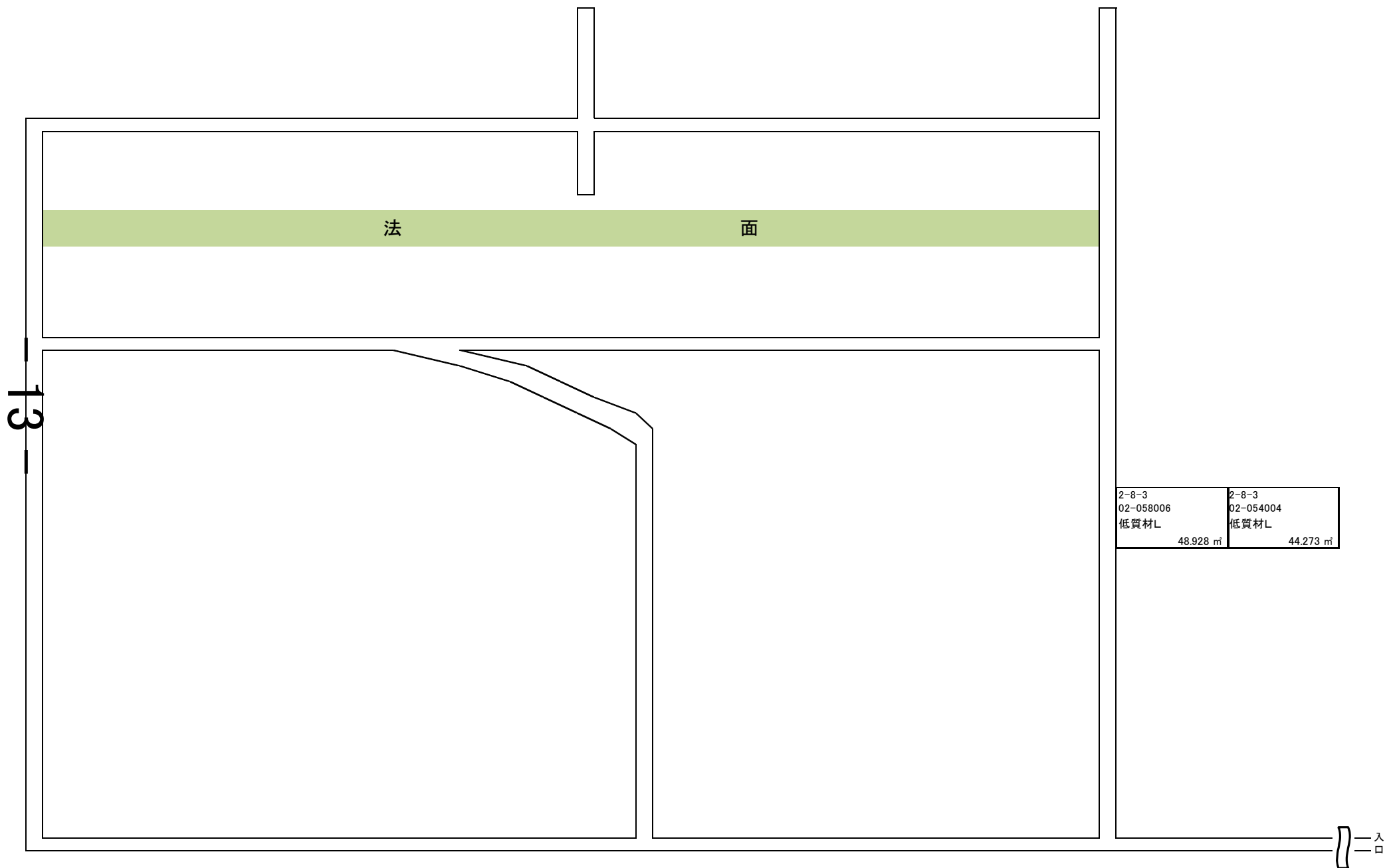
唐 操 原 林 道

# 赤川・須原山元土場位置図



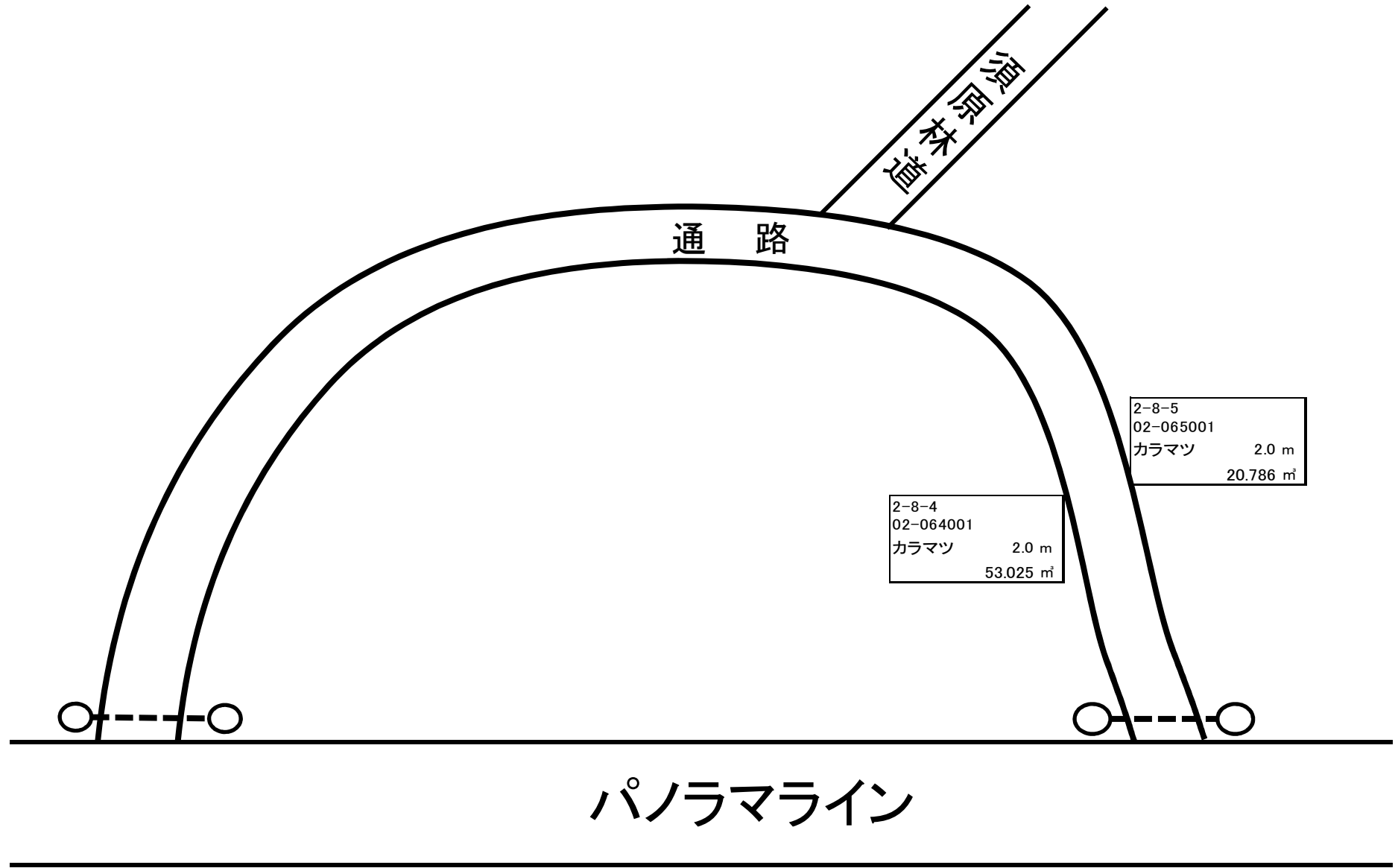
パノラマラインは12月上旬～4月上旬まで除雪されません。

# 赤川山元土場桧山配置図



# 須原山元土場椴山配置図

- 14 -



パノラマライン

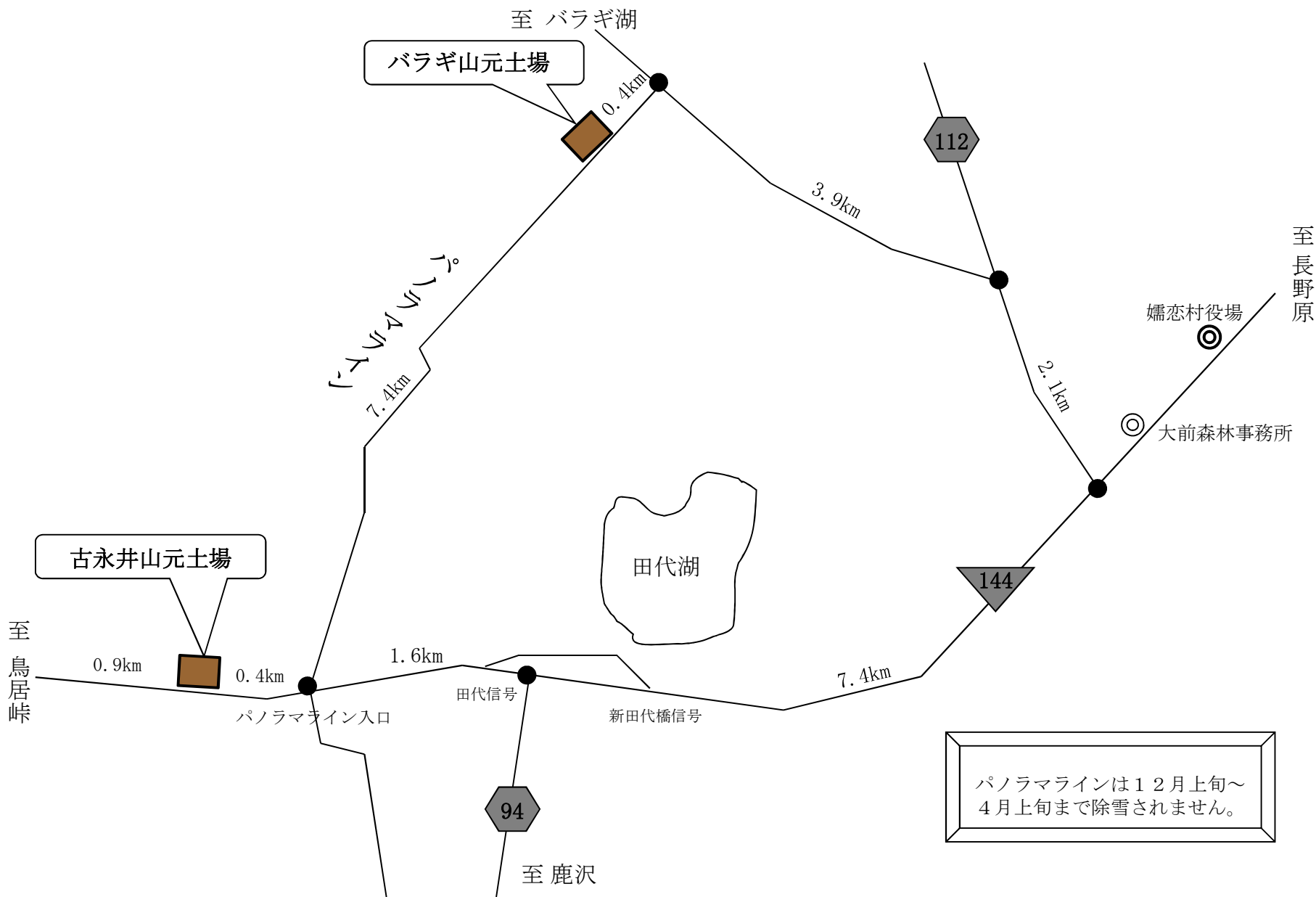
**○memo**





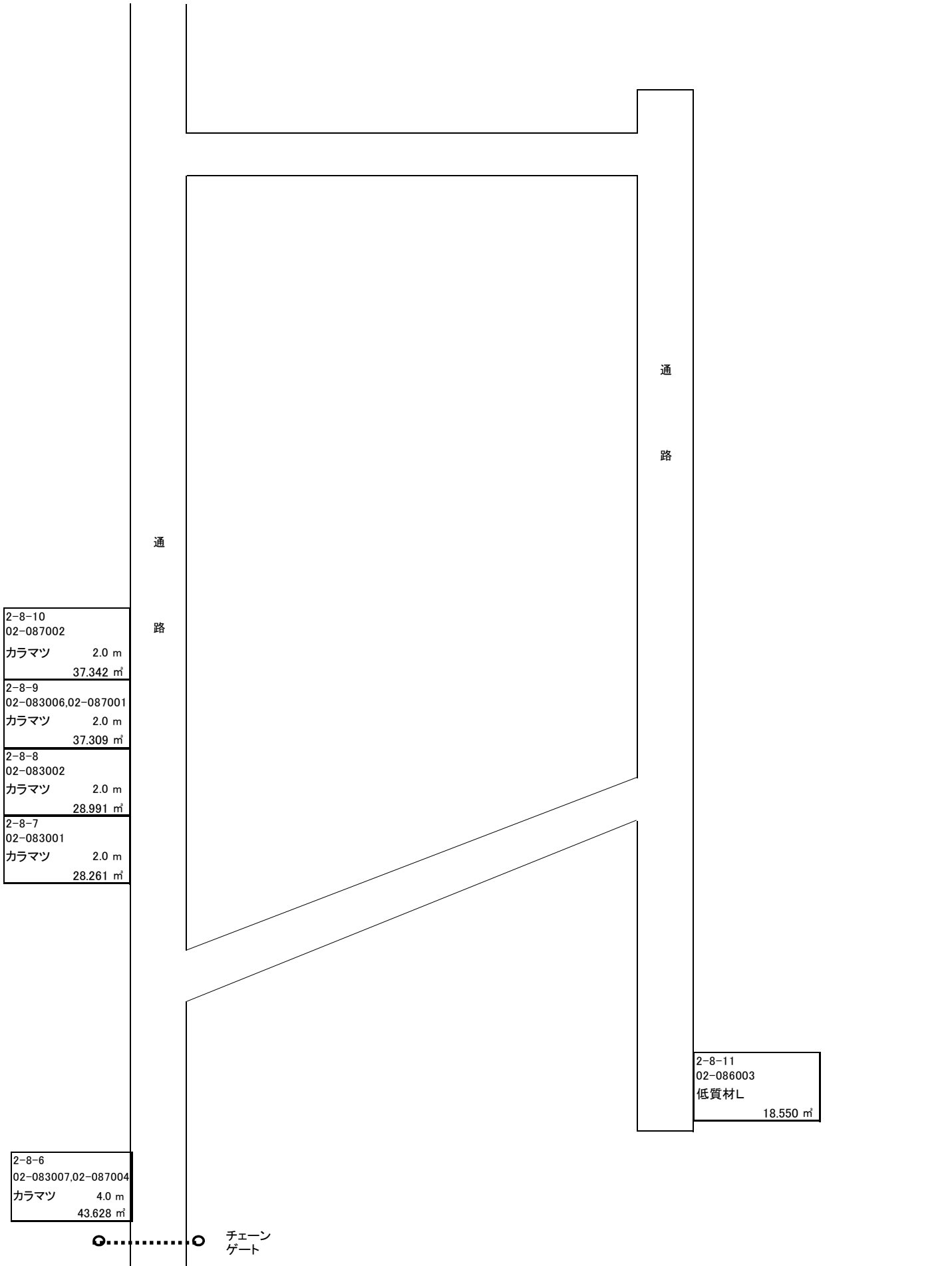
# 古永井・バラギ山元土場位置図

吾妻森林管理署

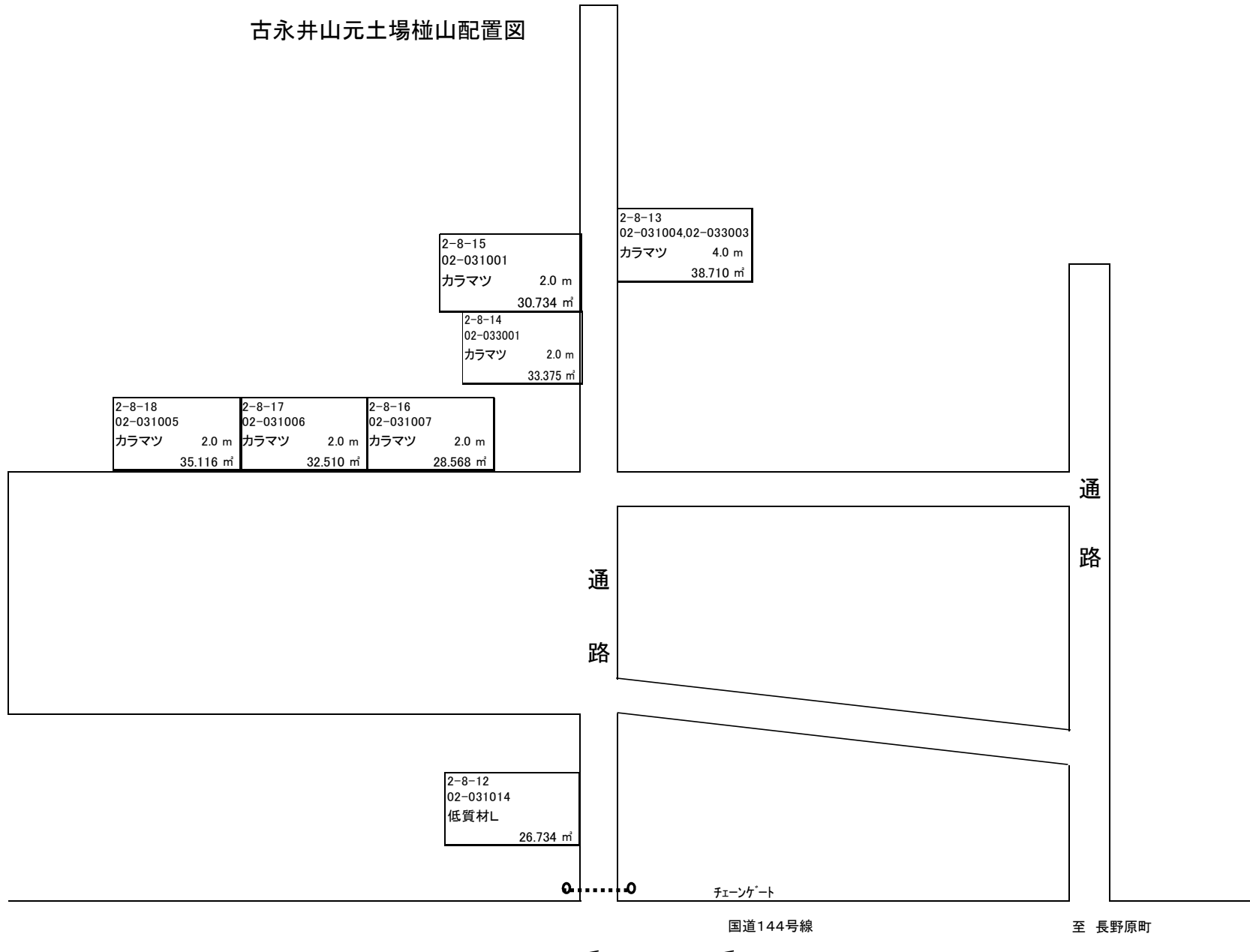


パンoramラインは12月上旬～4月上旬まで除雪されません。

# バラギ山元土場樋山配置図



古永井山元土場極山配置図



**○memo**



\*\* 販売物件明細書 \*\*

関東森林管理局  
吾妻森林管理署

(単位:長級 m, 径級 cm, 材積 m<sup>3</sup>)

公売年度	公売回数	入札番号	評定番号
02	003	001	02-08-001

物件所在地	樺番号	産地	樹種	林齢	材の区分	長級	径級	品等	本数	材積	単材積	摘要
唐操原山元	02-002004	松谷	低質材L	49	低質材	2.00	1~999	原L	0	2.288	0.000	
									樹種計	0	2.288	0.000
									樺計	0	2.288	0.000
									評定番号計	0	2.288	0.000

入札番号	入札枚数	順位	氏名	金額	順位	氏名	金額	順位	氏名	金額
1	初	3			2			1		
	再	3			2			1		

\*\* 販売物件明細書 \*\*

関東森林管理局  
吾妻森林管理署

(単位:長級 m, 径級 cm, 材積 m<sup>3</sup>)

公売年度	公売回数	入札番号	評定番号
02	003	002	02-06-007

物件所在地	樺番号	産地	樹種	林齢	材の区分	長級	径級	品等	本数	材積	単材積	摘要
唐操原山元	02-001002	上沢渡	低質材アカ	65	低質材	2.00	1~999	原ア	0	3.511	0.000	
									樹種計	0	3.511	0.000
									樺計	0	3.511	0.000
									評定番号計	0	3.511	0.000

入札番号	入札枚数	順位	氏名	金額	順位	氏名	金額	順位	氏名	金額
2	初	3			2			1		
	再	3			2			1		

- 20 -



物件番号  
2-8-1



物件番号  
2-6-7

\*\* 販売物件明細書 \*\*

関東森林管理局  
吾妻森林管理署

公売年度	公売回数	入札番号	評定番号
02	003	003	02-08-003

(単位：長級 m, 径級 cm, 材積 m<sup>3</sup>)

物件所在地	樺番号	産地	樹種	林齢	材の区分	長級	径級	品等	本数	材積	単材積	摘要
赤川山元	02-054004	前口	低質材L	61	低質材	2.00	1～999	原L	0	44.273	0.000	
							樹種計		0	44.273	0.000	
							樺計		0	44.273	0.000	
赤川山元	02-058006	前口	低質材L	63	低質材	2.00	1～999	原L	0	48.928	0.000	
							樹種計		0	48.928	0.000	
							樺計		0	48.928	0.000	
評定番号計									0	93.201	0.000	

入札番号	入札枚数	順位	氏名	金額	順位	氏名	金額	順位	氏名	金額
3	初	3			2			1		
	再	3			2			1		

- 21 -



物件番号  
2-8-3

\*\* 販売物件明細書 \*\*

関東森林管理局  
吾妻森林管理署

(単位：長級 m, 径級 cm, 材積 m<sup>3</sup>)

公売年度	公売回数	入札番号	評定番号
02	003	004	02-08-004

物件所在地	桝番号	産地	樹種	林齢	材の区分	長級	径級	品等	本数	材積	単材積	摘要
須原山元土	02-064001	干俣	カラマツ	38	一般材	2.00	16 ~ 16	中玉	198	10.098	0.051	7月15日時点で 一部虫害あり
						2.00	18 ~ 22	中玉	348	27.085	0.078	
						2.00	24 ~ 28	中玉	100	12.594	0.126	
						2.00	30 ~ 38	中玉	9	1.805	0.201	
					小径材	2.00	14 ~ 14	込	37	1.443	0.039	
						樹種計			692	53.025	0.077	
桝計			692	53.025	0.077							
評定番号計			692	53.025	0.077							

入札番号	入札枚数	順位	氏名	金額	順位	氏名	金額	順位	氏名	金額
4	初	3			2			1		
	再	3			2			1		

- 22 -



物件番号  
2-8-4

\*\* 販売物件明細書 \*\*

関東森林管理局  
吾妻森林管理署

公売年度	公売回数	入札番号	評定番号
02	003	005	02-08-005

(単位：長級 m, 径級 cm, 材積 m<sup>3</sup>)

物件所在地	桝番号	産地	樹種	林齢	材の区分	長級	径級	品等	本数	材積	単材積	摘要
須原山元土	02-065001	干俣	カラマツ	49	一般材	2.00	16 ~ 16	中玉	89	4.539	0.051	7月15日時点で 一部虫害あり
						2.00	18 ~ 22	中玉	151	11.170	0.074	
						2.00	24 ~ 28	中玉	26	3.234	0.124	
						2.00	30 ~ 36	中玉	2	0.439	0.220	
					小径材	2.00	14 ~ 14	込	36	1.404	0.039	
					樹種計					304	20.786	
桝計					304	20.786	0.068					
評定番号計					304	20.786	0.068					

入札番号	入札枚数	順位	氏名	金額	順位	氏名	金額	順位	氏名	金額
5	初	3			2			1		
	再	3			2			1		

- 23 -



物件番号  
2-8-5



\*\* 販売物件明細書 \*\*

関東森林管理局  
吾妻森林管理署

(単位:長級 m, 径級 cm, 材積 m<sup>3</sup>)

公売年度	公売回数	入札番号	評定番号
02	003	006	02-08-006

物件所在地	桧番号	産地	樹種	林齢	材の区分	長級	径級	品等	本数	材積	単材積	摘要
バラギ山元	02-083007	干俣	カラマツ	45	一般材	4.00	16 ~ 16	中玉	19	1.938	0.102	
						4.00	18 ~ 22	中玉	28	3.914	0.140	
						4.00	24 ~ 24	中玉	1	0.230	0.230	
						樹種計			48	6.082	0.127	
						桧計			48	6.082	0.127	
バラギ山元	02-087004	干俣	カラマツ	60	一般材	4.00	16 ~ 16	中玉	44	4.488	0.102	7月15日時点で 一部虫害あり
						4.00	18 ~ 22	中玉	144	22.362	0.155	
						4.00	24 ~ 28	中玉	40	9.976	0.249	
						4.00	30 ~ 30	中玉	2	0.720	0.360	
						樹種計			230	37.546	0.163	
桧計			230	37.546	0.163							
評定番号計			278	43.628	0.157							

入札番号	入札枚数	順位	氏名	金額	順位	氏名	金額	順位	氏名	金額
6	初	3			2			1		
	再	3			2			1		



物件番号  
2-8-6

\*\* 販売物件明細書 \*\*

関東森林管理局  
吾妻森林管理署

(単位:長級 m, 径級 cm, 材積 m<sup>3</sup>)

公売年度	公売回数	入札番号	評定番号
02	003	007	02-08-007

物件所在地	桝番号	産地	樹種	林齢	材の区分	長級	径級	品等	本数	材積	単材積	摘要
バラギ山元	02-083001	干俣	カラマツ	45	一般材	2.00	16 ~ 16	中玉	160	8.160	0.051	7月15日時点で 一部虫害あり
						2.00	18 ~ 22	中玉	231	17.457	0.076	
						2.00	24 ~ 28	中玉	19	2.347	0.124	
						2.00	30 ~ 30	中玉	1	0.180	0.180	
					小径材	2.00	14 ~ 14	込	3	0.117	0.039	
								樹種計	414	28.261	0.068	
								桝計	414	28.261	0.068	
								評定番号計	414	28.261	0.068	

入札番号	入札枚数	順位	氏名	金額	順位	氏名	金額	順位	氏名	金額
7	初	3			2			1		
	再	3			2			1		

- 25 -



物件番号  
2-8-7

\*\* 販売物件明細書 \*\*

関東森林管理局  
吾妻森林管理署

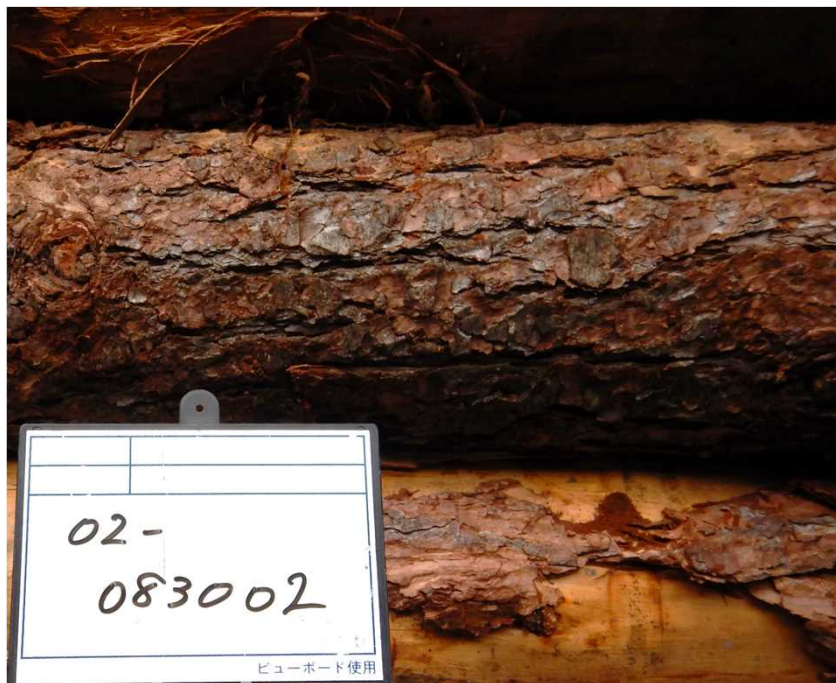
公売年度	公売回数	入札番号	評定番号
02	003	008	02-08-008

(単位：長級 m, 径級 cm, 材積 m<sup>3</sup>)

物件所在地	桝番号	産地	樹種	林齢	材の区分	長級	径級	品等	本数	材積	単材積	摘要
バラギ山元	02-083002	干俣	カラマツ	45	一般材	2.00	16 ~ 16	中玉	191	9.741	0.051	7月15日時点で 一部虫害あり
						2.00	18 ~ 22	中玉	237	17.581	0.074	
						2.00	24 ~ 26	中玉	14	1.630	0.116	
					小径材	2.00	14 ~ 14	込	1	0.039	0.039	
						樹種計			443	28.991	0.065	
桝計			443	28.991	0.065							
評定番号計			443	28.991	0.065							

入札番号	入札枚数	順位	氏名	金額	順位	氏名	金額	順位	氏名	金額
8	初	3			2			1		
	再	3			2			1		

- 26 -



物件番号  
2-8-8

\*\* 販売物件明細書 \*\*

関東森林管理局  
吾妻森林管理署

(単位: 長級 m, 径級 cm, 材積 m<sup>3</sup>)

公売年度	公売回数	入札番号	評定番号
02	003	009	02-08-009

物件所在地	柵番号	産地	樹種	林齢	材の区分	長級	径級	品等	本数	材積	単材積	摘要
バラギ山元	02-083006	干俣	カラマツ	45	一般材	2.00	16 ~ 16	中玉	49	2.499	0.051	
						2.00	18 ~ 22	中玉	111	8.231	0.074	
						2.00	24 ~ 28	中玉	12	1.524	0.127	
						2.00	30 ~ 30	中玉	1	0.180	0.180	
						樹種計			173	12.434	0.072	
柵計			173	12.434	0.072							
バラギ山元	02-087001	干俣	カラマツ	60	一般材	2.00	16 ~ 16	中玉	90	4.590	0.051	7月15日時点で 一部虫害あり
						2.00	18 ~ 22	中玉	181	14.007	0.077	
						2.00	24 ~ 28	中玉	41	5.249	0.128	
						2.00	30 ~ 34	中玉	5	0.951	0.190	
					小径材	2.00	14 ~ 14	込	2	0.078	0.039	
樹種計			319	24.875	0.078							
柵計			319	24.875	0.078							
評定番号計			492	37.309	0.076							

入札番号	入札枚数	順位	氏名	金額	順位	氏名	金額	順位	氏名	金額
9	初	3			2			1		
	再	3			2			1		



物件番号  
2-8-9

\*\* 販売物件明細書 \*\*

関東森林管理局  
吾妻森林管理署

(単位: 長級 m, 径級 cm, 材積 m<sup>3</sup>)

公売年度	公売回数	入札番号	評定番号
02	003	010	02-08-010

物件所在地	樺番号	産地	樹種	林齢	材の区分	長級	径級	品等	本数	材積	単材積	摘要
バラギ山元	02-087002	干俣	カラマツ	60	一般材	2.00	16 ~ 16	中玉	100	5.100	0.051	7月15日時点で 一部虫害あり
						2.00	18 ~ 22	中玉	263	20.254	0.077	
						2.00	24 ~ 28	中玉	81	10.317	0.127	
						2.00	30 ~ 32	中玉	8	1.515	0.189	
					小径材	2.00	14 ~ 14	込	4	0.156	0.039	
					樹種計							
樺計								456	37.342	0.082		
評定番号計								456	37.342	0.082		

入札番号	入札枚数	順位	氏名	金額	順位	氏名	金額	順位	氏名	金額
10	初	3			2			1		
	再	3			2			1		

- 28 -



物件番号  
2-8-10

\*\* 販売物件明細書 \*\*

関東森林管理局  
吾妻森林管理署

公売年度	公売回数	入札番号	評定番号
02	003	011	02-08-011

(単位：長級 m, 径級 cm, 材積 m<sup>3</sup>)

物件所在地	桝番号	産地	樹種	林齢	材の区分	長級	径級	品等	本数	材積	単材積	摘要
バラギ山元	02-086003	干保	低質材L	44	低質材	2.00	1～999	原L	0	18.550	0.000	
									樹種計	0	18.550	0.000
									桝計	0	18.550	0.000
									評定番号計	0	18.550	0.000

入札番号	入札枚数	順位	氏名	金額	順位	氏名	金額	順位	氏名	金額
11	初	3			2			1		
	再	3			2			1		



物件番号  
2-8-11

\*\* 販売物件明細書 \*\*

関東森林管理局  
吾妻森林管理署

(単位：長級 m, 径級 cm, 材積 m<sup>3</sup>)

公売年度	公売回数	入札番号	評定番号
02	003	012	02-08-012

物件所在地	樺番号	産地	樹種	林齢	材の区分	長級	径級	品等	本数	材積	単材積	摘要
古永井山元	02-031014	田代	低質材L	56	低質材	2.00	1 ~ 999	原L	0	26.734	0.000	
							樹種計		0	26.734	0.000	
							樺計		0	26.734	0.000	
							評定番号計		0	26.734	0.000	

入札番号	入札枚数	順位	氏名	金額	順位	氏名	金額	順位	氏名	金額
12	初	3			2			1		
	再	3			2			1		



物件番号  
2-8-12

\*\* 販売物件明細書 \*\*

関東森林管理局  
吾妻森林管理署

(単位: 長級 m, 径級 cm, 材積 m<sup>3</sup>)

公売年度	公売回数	入札番号	評定番号
02	003	013	02-08-013

物件所在地	樅番号	産地	樹種	林齢	材の区分	長級	径級	品等	本数	材積	単材積	摘要		
古永井山元	02-031004	田代	カラマツ	56	一般材	4.00	16 ~ 16	中玉	44	4.488	0.102			
						4.00	18 ~ 22	中玉	116	17.410	0.150			
						4.00	24 ~ 28	中玉	7	1.774	0.253			
						樹種計			167	23.672	0.142			
			樅計			167	23.672	0.142	7月15日時点で 一部虫害あり					
古永井山元	02-033003	田代	カラマツ	40	一般材	4.00	16 ~ 16	中玉				30	3.060	0.102
						4.00	18 ~ 22	中玉				70	10.558	0.151
						4.00	24 ~ 26	中玉				6	1.420	0.237
			樹種計			106	15.038	0.142						
			樅計			106	15.038	0.142						
			評定番号計			273	38.710	0.142						

入札番号	入札枚数	順位	氏名	金額	順位	氏名	金額	順位	氏名	金額
13	初	3			2			1		
	再	3			2			1		

- 31 -



物件番号  
2-8-13



\*\* 販売物件明細書 \*\*

関東森林管理局  
吾妻森林管理署

(単位：長級 m, 径級 cm, 材積 m<sup>3</sup>)

公売年度	公売回数	入札番号	評定番号
02	003	014	02-08-014

物件所在地	樺番号	産地	樹種	林齢	材の区分	長級	径級	品等	本数	材積	単材積	摘要
古永井山元	02-033001	田代	カラマツ	40	一般材	2.00	16 ~ 16	中玉	81	4.131	0.051	7月15日時点で 一部虫害あり
						2.00	18 ~ 22	中玉	266	20.050	0.075	
						2.00	24 ~ 28	中玉	72	9.116	0.127	
					小径材	2.00	14 ~ 14	込	2	0.078	0.039	
						樹種計			421	33.375	0.079	
樺計			421	33.375	0.079							
評定番号計			421	33.375	0.079							

入札番号	入札枚数	順位	氏名	金額	順位	氏名	金額	順位	氏名	金額
14	初	3			2			1		
	再	3			2			1		

- 32 -



物件番号  
2-8-14

※※ 販売物件明細書 ※※

関東森林管理局  
吾妻森林管理署

(単位：長級 m, 径級 cm, 材積 m<sup>3</sup>)

公売年度	公売回数	入札番号	評定番号
02	003	015	02-08-015

物件所在地	柵番号	産地	樹種	林齢	材の区分	長級	径級	品等	本数	材積	単材積	摘要
古永井山元	02-031001	田代	カラマツ	56	一般材	2.00	16 ~ 16	中玉	103	5.253	0.051	7月15日時点で 一部虫害あり
						2.00	18 ~ 22	中玉	250	18.850	0.075	
						2.00	24 ~ 28	中玉	48	6.154	0.128	
						2.00	30 ~ 30	中玉	2	0.360	0.180	
					小径材	2.00	14 ~ 14	込	3	0.117	0.039	
						樹種計			406	30.734	0.076	
柵計			406	30.734	0.076							
評定番号計			406	30.734	0.076							

入札番号	入札枚数	順位	氏名	金額	順位	氏名	金額	順位	氏名	金額
15	初	3			2			1		
	再	3			2			1		

— 33 —



物件番号  
2-8-15

\*\* 販売物件明細書 \*\*

関東森林管理局  
吾妻森林管理署

(単位：長級 m, 径級 cm, 材積 m<sup>3</sup>)

公売年度	公売回数	入札番号	評定番号
02	003	016	02-08-016

物件所在地	樺番号	産地	樹種	林齢	材の区分	長級	径級	品等	本数	材積	単材積	摘要
古永井山元	02-031007	田代	カラマツ	56	一般材	2.00	16 ~ 16	中玉	43	2.193	0.051	7月15日時点で 一部虫害あり
						2.00	18 ~ 22	中玉	267	20.503	0.077	
						2.00	24 ~ 28	中玉	47	5.833	0.124	
					小径材	2.00	14 ~ 14	込	1	0.039	0.039	
						樹種計			358	28.568	0.080	
樺計			358	28.568	0.080							
評定番号計			358	28.568	0.080							

入札番号	入札枚数	順位	氏名	金額	順位	氏名	金額	順位	氏名	金額
16	初	3			2			1		
	再	3			2			1		

- 34 -



物件番号  
2-8-16

\*\* 販売物件明細書 \*\*

関東森林管理局  
吾妻森林管理署

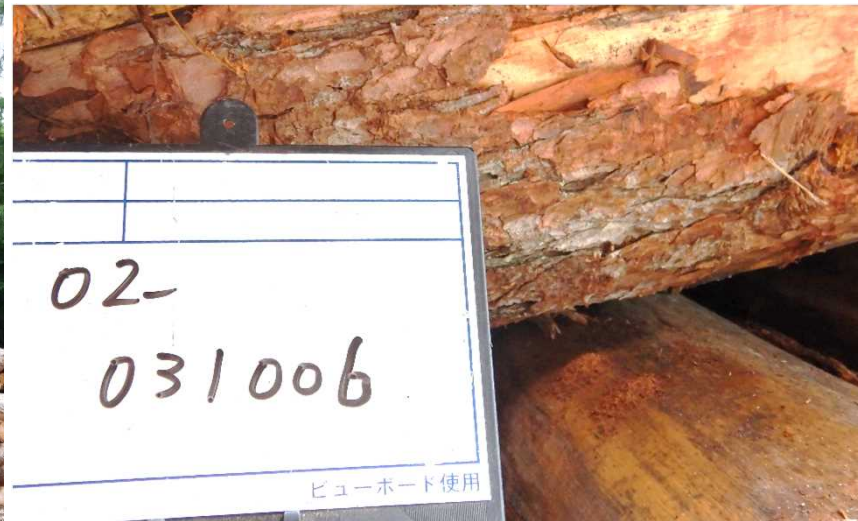
(単位:長級 m, 径級 cm, 材積 m<sup>3</sup>)

公売年度	公売回数	入札番号	評定番号
02	003	017	02-08-017

物件所在地	桝番号	産地	樹種	林齢	材の区分	長級	径級	品等	本数	材積	単材積	摘要
古永井山元	02-031006	田代	カラマツ	56	一般材	2.00	16 ~ 16	中玉	86	4.386	0.051	7月15日時点で 一部虫害あり
						2.00	18 ~ 22	中玉	283	21.435	0.076	
						2.00	24 ~ 28	中玉	51	6.353	0.125	
						2.00	30 ~ 30	中玉	1	0.180	0.180	
					小径材	2.00	14 ~ 14	込	4	0.156	0.039	
					樹種計				425	32.510	0.076	
桝計				425	32.510	0.076						
評定番号計				425	32.510	0.076						

入札番号	入札枚数	順位	氏名	金額	順位	氏名	金額	順位	氏名	金額
17	初	3			2			1		
	再	3			2			1		

- 35 -



物件番号  
2-8-17

\*\* 販売物件明細書 \*\*

関東森林管理局  
吾妻森林管理署

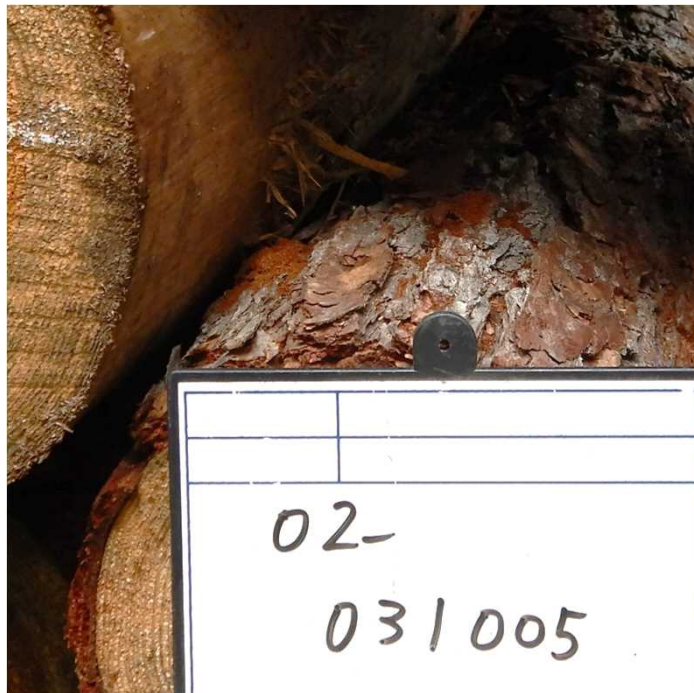
(単位：長級 m, 径級 cm, 材積 m<sup>3</sup>)

公売年度	公売回数	入札番号	評定番号
02	003	018	02-08-018

物件所在地	樺番号	産地	樹種	林齢	材の区分	長級	径級	品等	本数	材積	単材積	摘要
古永井山元	02-031005	田代	カラマツ	56	一般材	2.00	16 ~ 16	中玉	100	5.100	0.051	7月15日時点で 一部虫害あり
						2.00	18 ~ 22	中玉	296	22.559	0.076	
						2.00	24 ~ 28	中玉	58	7.262	0.125	
					小径材	2.00	14 ~ 14	込	5	0.195	0.039	
						樹種計			459	35.116	0.077	
樺計			459	35.116	0.077							
評定番号計			459	35.116	0.077							

入札番号	入札枚数	順位	氏名	金額	順位	氏名	金額	順位	氏名	金額
18	初	3			2			1		
	再	3			2			1		

- 36 -



物件番号  
2-8-18

# 森林内で作業される 事業者のみなさまへお願いします。

本県の山林においてCSF(豚熱)ウイルスに  
感染した野生イノシシが確認されています！

CSFウイルスは、感染した野生イノシシのフンにも混ざっ  
ているため、靴底や衣服、車のタイヤなどに付着した土など  
によって運ばれる可能性があります。感染拡大を防ぐため、  
作業終了後、靴底やタイヤの土をよく落としてください。

土の中にウイルス  
がいる可能性が！



- 作業場所から引き上げる時、車両等に乗る前に、作業靴の裏、作業着、道具等に付着した土をよく落としてください。
- **靴底や、車両のタイヤなどは可能な限り、洗浄・消毒をお願いします。**
- 山林内に入った後は養豚場へ近づかないようお願いします。
- 死亡している野生イノシシを発見した場合はお手数ですが、下記まで連絡をお願いします。

## CSF(豚熱)とは

CSFウイルスにより起こる豚、イノシシの熱性伝染病で、強い感染力と高い致死率が特徴です。

感染豚は、唾液、涙、ふん尿中にウイルスを排出し、感染豚や汚染物品等との接触等により感染が拡大します。

治療法が無く、発生した場合の畜産業界への影響が甚大であることから、家畜伝染病予防法の中で家畜伝染病に指定されています。

豚・イノシシの病気であり人には感染しません。