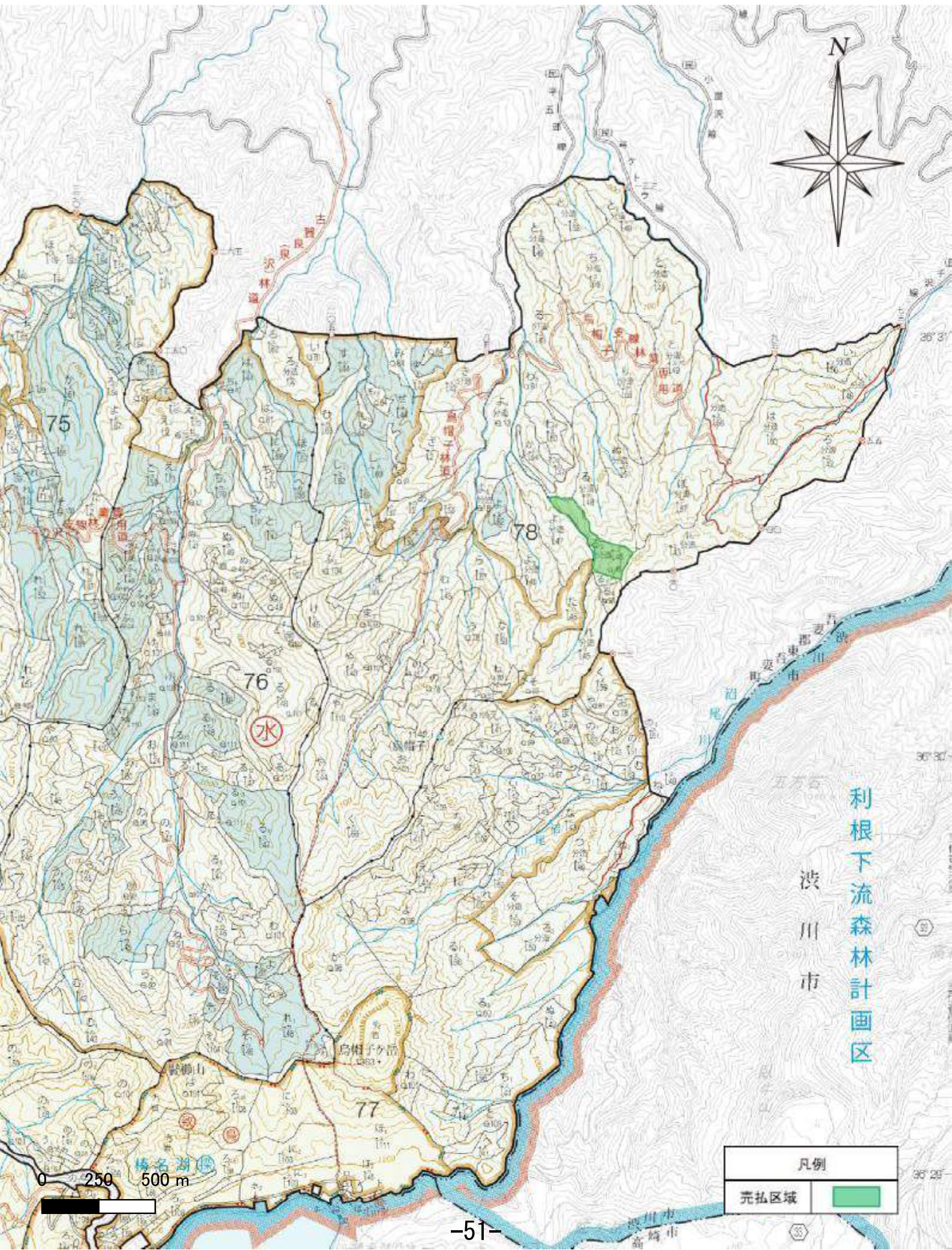


令和8年 第1回立木公売 位置図

第6号物件(分収造林)

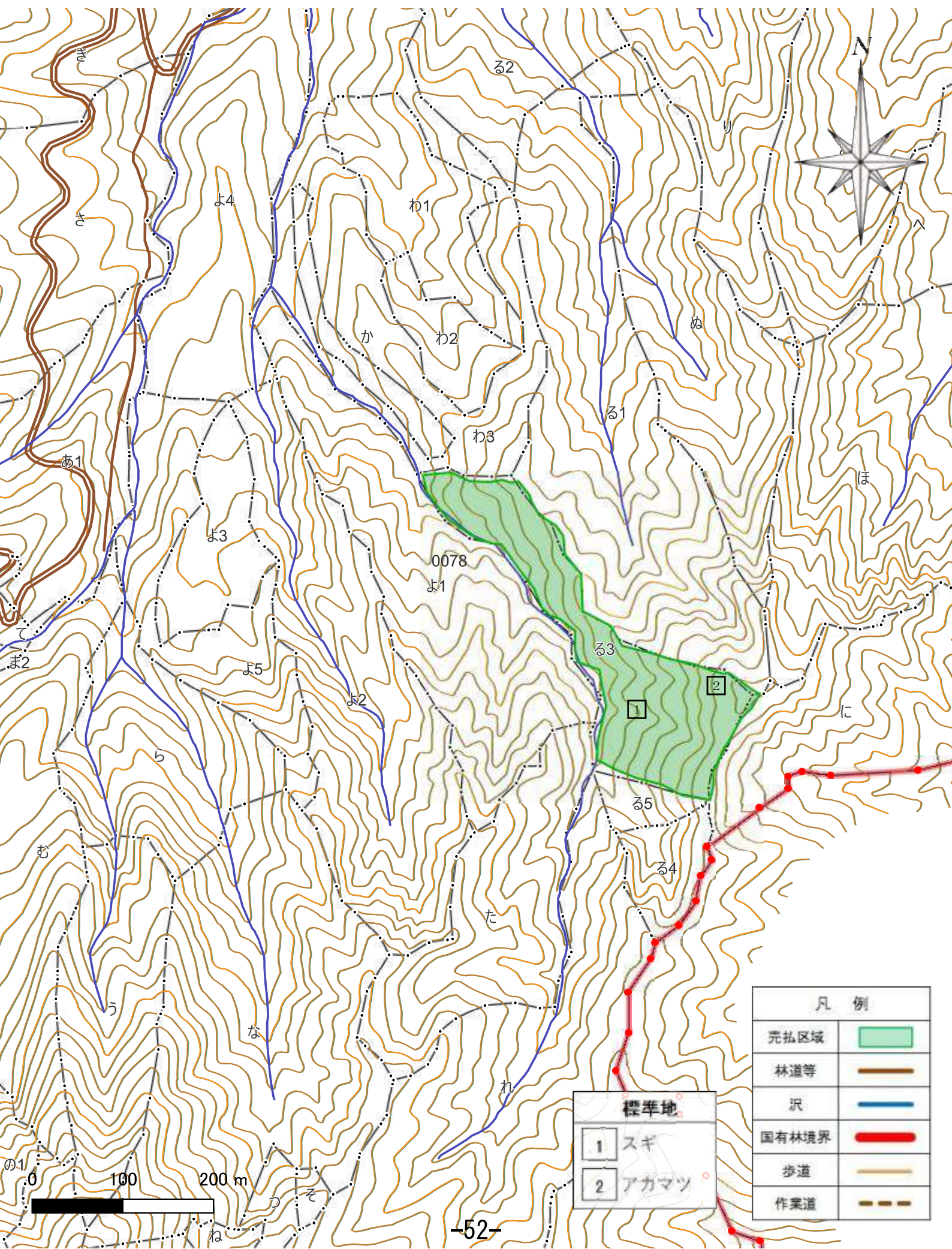
販売箇所: 群馬県吾妻郡東吾妻町大字岡崎字烏帽子国有林 78る3林小班



令和8年 第1回立木公売 区域図

第6号物件(分収造林)

販売箇所:群馬県吾妻郡東吾妻町大字岡崎字烏帽子国有林 78る3林小班



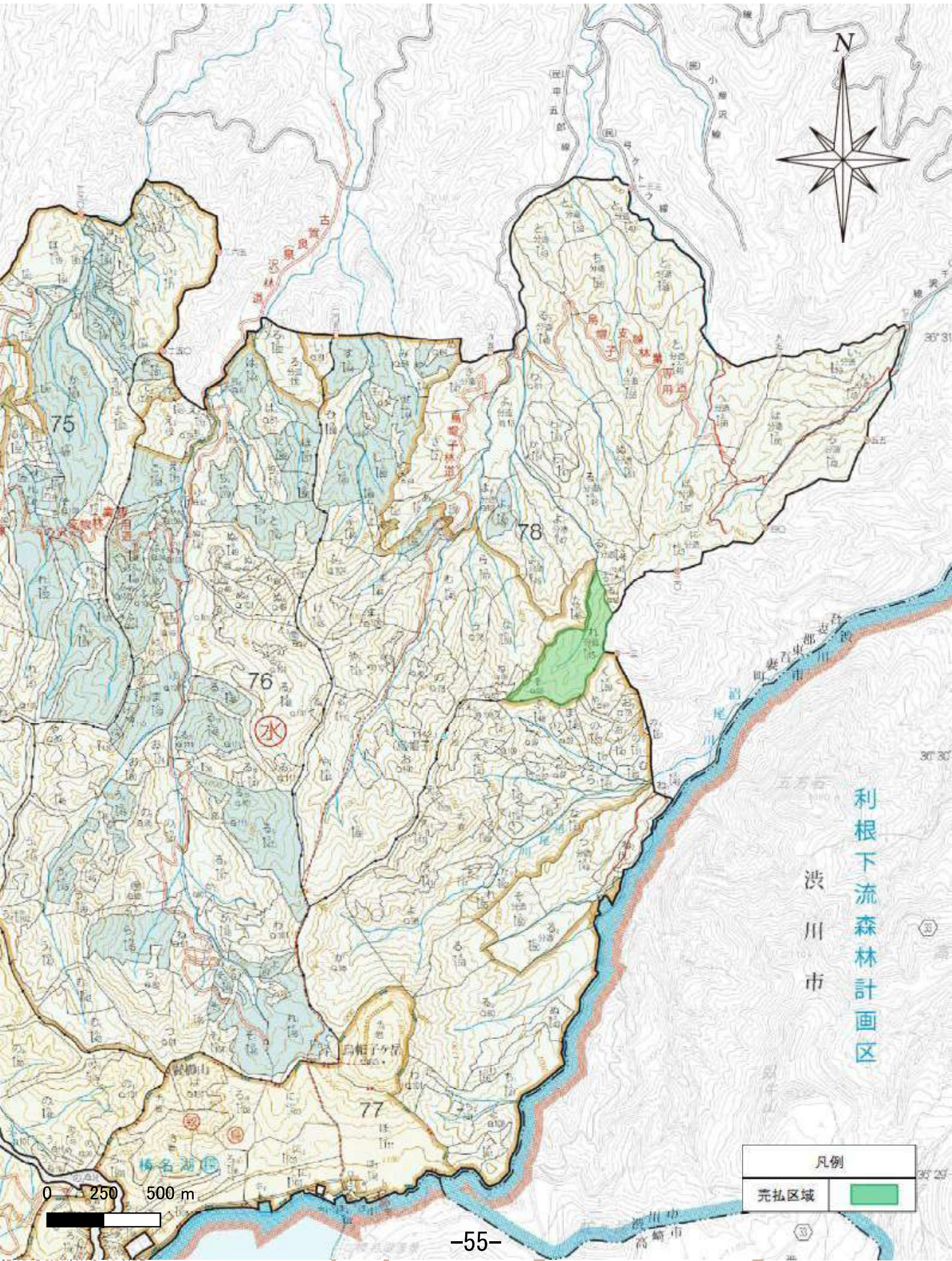




令和8年 第1回立木公売 位置図

第7号物件(分収造林)

販売箇所:群馬県吾妻郡東吾妻町大字岡崎字烏帽子国有林 78㊦林小班









樹種別直径等明細書

売払番号		林小班		面積(ha)		林齢		伐採種		区分		分収造林			
7		78丸		10.23		50		皆伐							
区分	樹種	ミズナラ		ケヤキ		樹種		サクラ		樹種		ニレ			
		本数	材積	本数	材積	区分	径級	樹高	本数	材積	区分	径級	樹高	本数	材積
一般材	36	1	0.85	1	2.09	一般材	54	22	1	2.09	一般材	30	22	1	0.69
												32	17	1	0.61
小計		1	0.85	1	2.09	小計					小計			2	1.30
樹種計		1	0.85	1	2.09	樹種計					樹種計			2	1.30
												一般材総本数			
												一般材総材積			

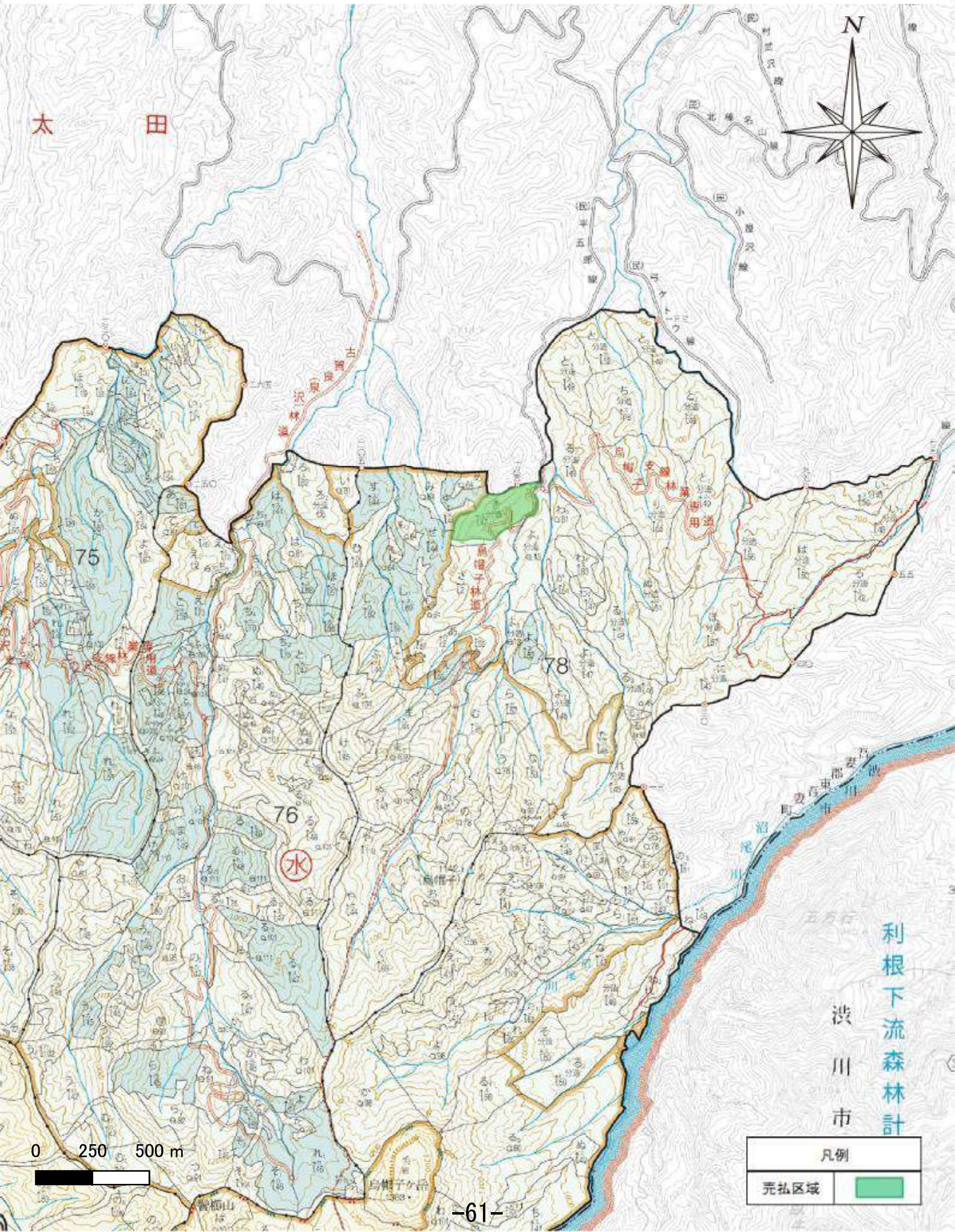
樹種別直径等明細書

売払番号		林小班		面積(ha)		林齢		伐採種		区分		分収造林		
7		78丸		10.23		50		皆伐						
区分	樹種	ミズキ		材積	径級	樹高	本数	材積	区分	径級	樹高	本数	材積	
		本数	樹高											
一般材	26	1	16	0.38	一般材				一般材					
	26	2	17	0.82										
	30	1	17	0.54										
	30	1	18	0.57										
	32	2	18	1.28										
小計		7		3.59	小計		0	0.00	小計			0	0.00	
樹種計		7		3.59	樹種計		0	0.00	樹種計			0	0.00	
													一般材総本数	4,908
													一般材総材積	3,093.93

令和8年 第1回立木公売 位置図

第8号物件(分収造林)

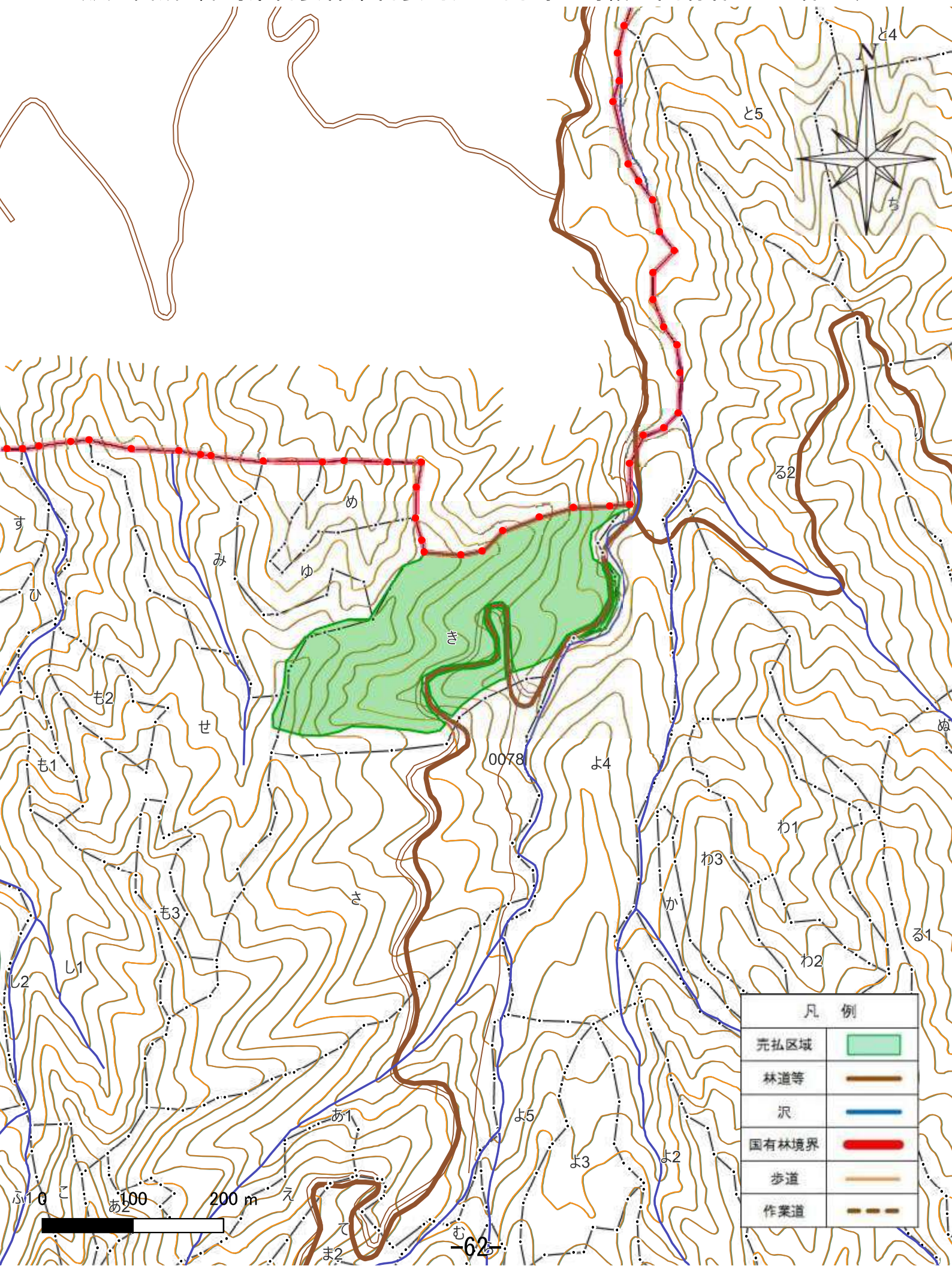
販売箇所:群馬県吾妻郡東吾妻町大字岡崎字烏帽子国有林 78き林小班



令和8年 第1回立木公売 区域図

第8号物件(分収造林)

販売箇所:群馬県吾妻郡東吾妻町大字岡崎字烏帽子国有林 78き林小班



凡 例	
売払区域	
林道等	
沢	
国有林境界	
歩道	
作業道	



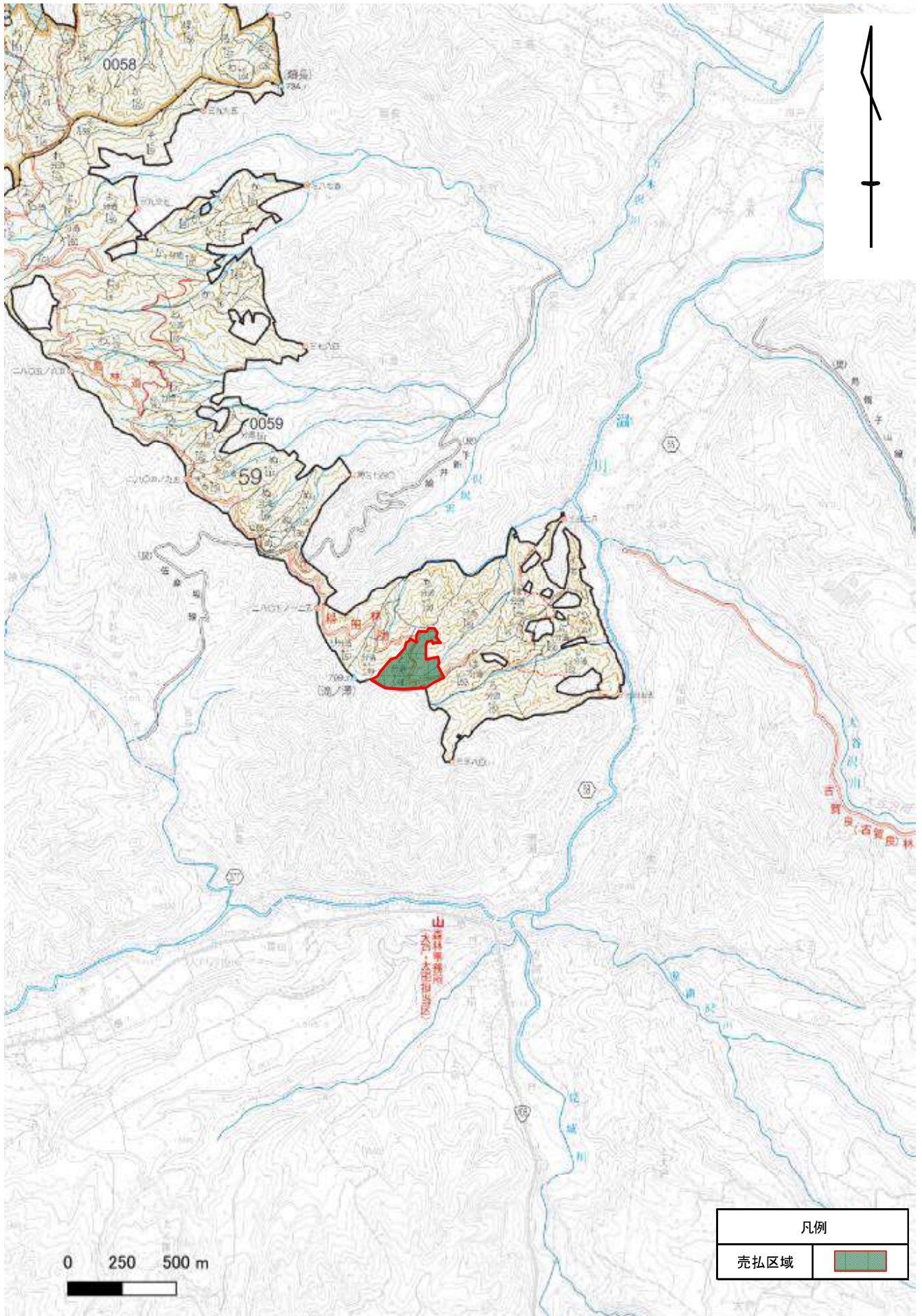
樹種別直径等明細書

売払番号 8 林小班 78㍍ 面積(ha) 5.12 林齢 52 伐採種 皆伐 区分 分収造林

区分	樹種		スギ		ヒノキ		樹種		樹種		樹種		
	径級	樹高	本数	材積	径級	樹高	本数	材積	区分	径級	樹高	本数	材積
一般材	12	11	1	0.07	26	18	1	0.46	一般材				
	14	14	38	4.18	30	18	1	0.60					
	16	17	123	22.14	32	18	1	0.67					
	18	19	280	70.00									
	20	20	437	139.84									
	22	21	514	210.74									
	24	22	539	269.50									
	26	23	554	337.94									
	28	23	506	349.14									
	30	24	420	344.40									
	32	25	313	294.22									
	34	25	216	224.64									
	36	26	139	166.80									
	38	26	83	109.56									
	40	27	47	70.97									
	42	27	33	53.79									
	44	28	14	25.76									
	46	26	1	1.85									
	46	28	1	1.99									
	46	29	1	2.06									
	46	30	2	4.26									
	48	27	1	2.07									
	48	28	2	4.30									
	48	30	1	2.30									
	50	27	1	2.23									
	50	28	1	2.31									
小計			4,268	2,717.06	小計		3	1.73	小計		0	0.00	0.00
樹種計			4,268	2,717.06	樹種計		3	1.73	樹種計		0	0.00	0.00
一般材総本数													4,271
一般材総材積													2,718.79

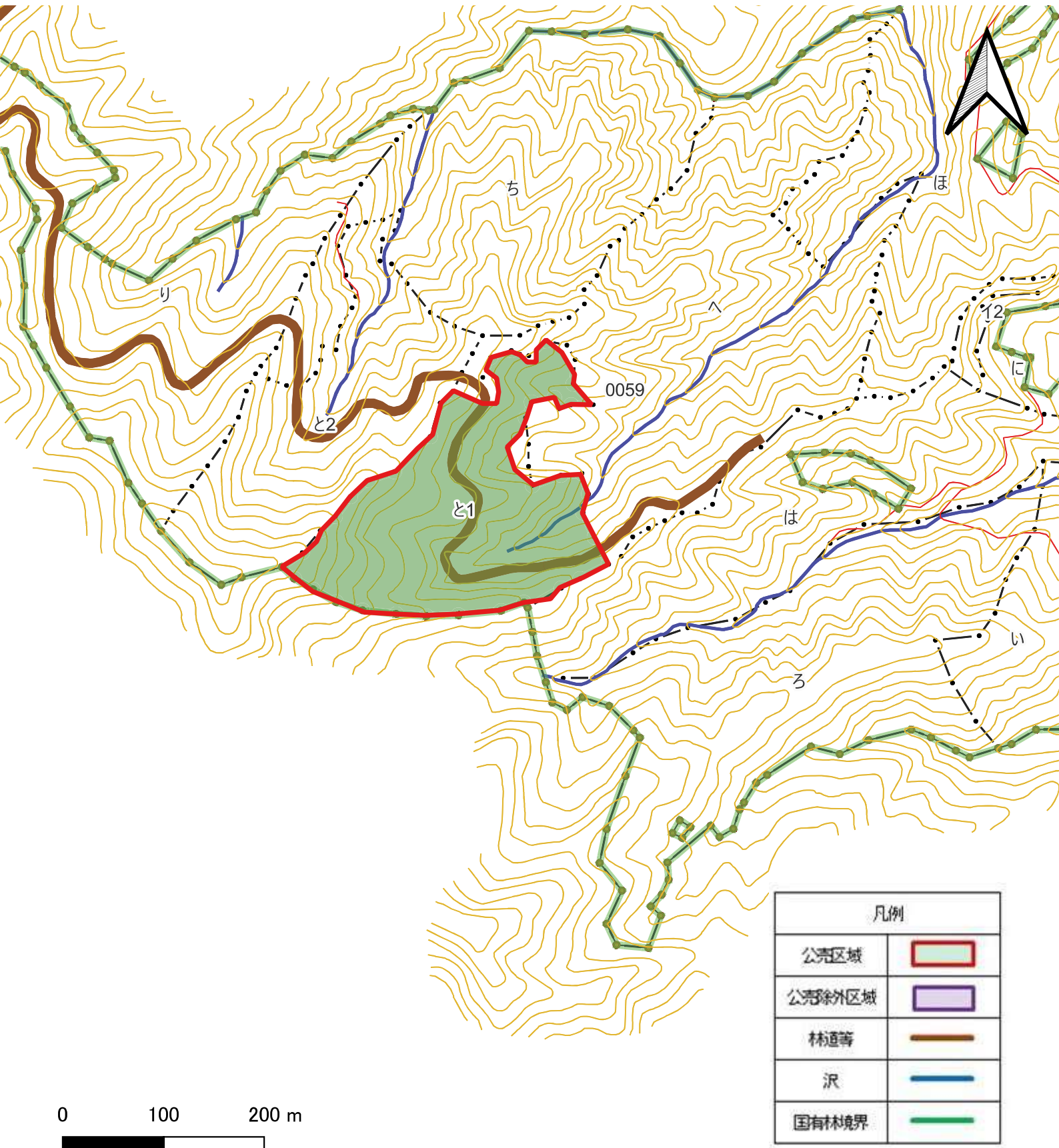
令和8年 第1回立木公売 位置図  
第9号物件(分収造林)

販売箇所: 群馬県吾妻郡東吾妻町大字三島字三島山国有林 59と1林小班



令和8年 第1回立木公売 区域図  
第9号物件(分収造林)

販売箇所:群馬県吾妻郡東吾妻町大字三島字三島山国有林 59と1林小班





樹種別直径等明細書

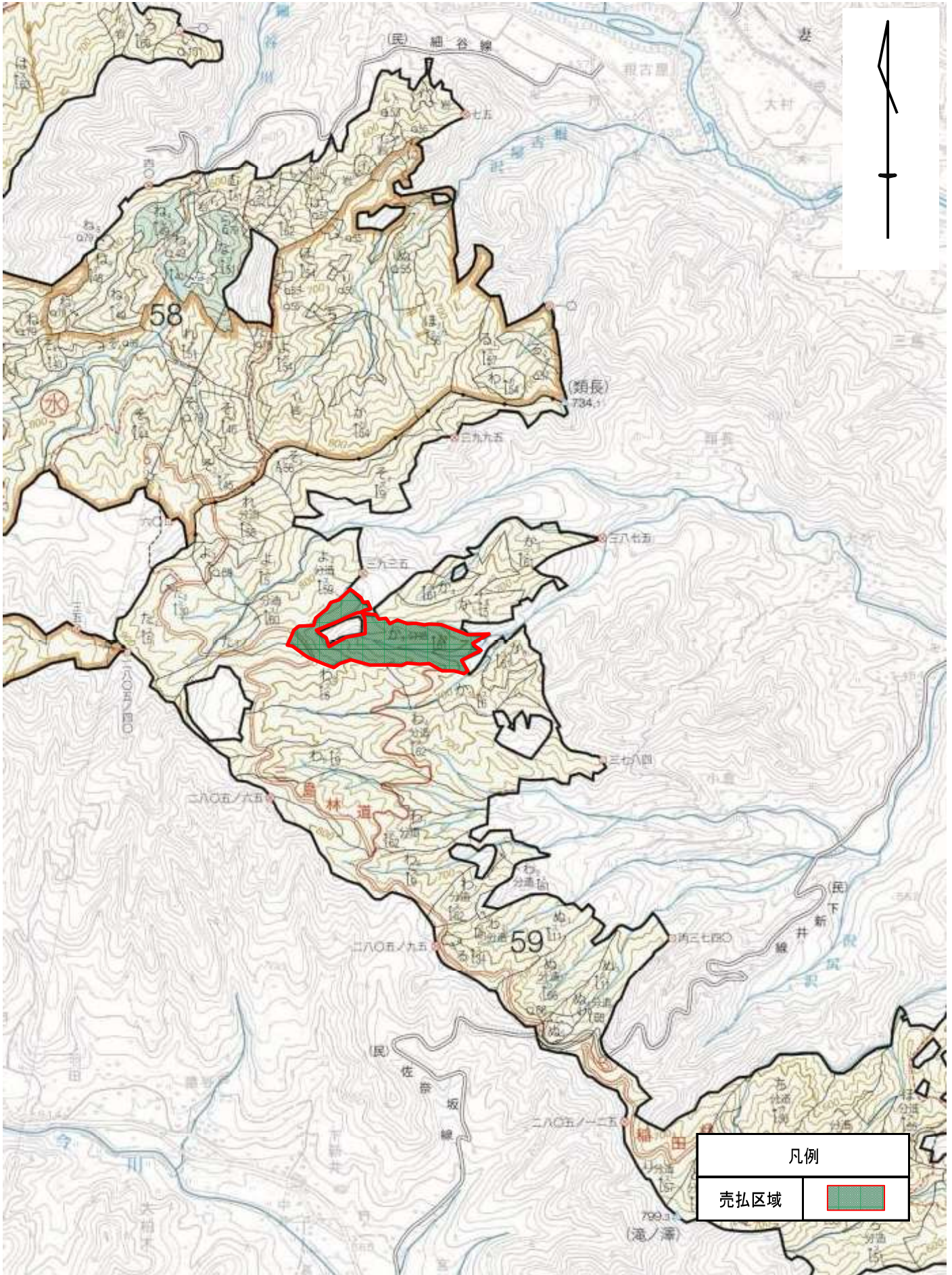
売払番号	林小班	面積(ha)	林齢	伐採種	区分	分収造林													
						樹種	スギ	ヒノキ	樹種	アカマツ	樹種	クリ							
9	59と1	3.94	53	皆伐		樹種	本数	樹高	径級	本数	樹高	径級	本数	樹高	材積	材積			
一般材	12	14	1	0.09	一般材	18	16	1	0.21	一般材	16	17	1	0.17	一般材	38	21	1	1.04
	14	16	13	1.69		22	19	9	3.33		18	18	4	0.92					
	16	18	43	8.17		24	20	14	6.30		20	18	1	0.28					
	18	19	107	26.75		26	20	12	6.24		22	18	5	1.70					
	20	20	178	56.96		28	21	18	11.34		24	19	4	1.68					
	22	22	244	104.92		30	21	25	17.75		26	20	10	5.10					
	24	22	288	144.00		32	22	20	17.60		28	20	7	4.06					
	26	22	286	165.88		34	22	21	20.37		30	21	8	5.52					
	28	23	321	221.49		36	22	8	8.56		32	22	4	3.24					
	30	25	267	229.62		38	22	7	8.19		36	23	2	2.10					
	32	26	219	214.62		40	22	17	21.59		38	23	5	5.80					
	34	27	195	220.35		42	23	7	10.22		44	19	1	1.29					
	36	27	110	137.50		44	24	1	1.68		46	22	2	3.26					
	38	28	79	112.97		46	25	1	1.91										
	40	28	64	100.48		48	23	1	1.83										
	42	29	43	75.25															
	44	29	20	38.00															
	46	29	11	22.66															
	48	29	5	11.15															
	50	29	6	14.34															
	54	28	1	2.65															
	56	29	1	2.93															
小計			2,502	1,912.47	小計			162	137.12	小計			54	35.12	小計			1	1.04
樹種計			2,502	1,912.47	樹種計			162	137.12	樹種計			54	35.12	樹種計			1	1.04
						一般材総本数													
						一般材総材積													

樹種別直径等明細書

売払番号		林小班		面積 (ha)		林齢		伐採種		区分		分収造林		
9		59と1		3.94		53		皆伐						
区分	樹種	コナラ		樹種	樹級	区分	樹級	樹種		樹種	樹級	区分	樹級	
		本数	材積					本数	材積					本数
一般材	42	1	1.32	一般材		一般材						一般材		
小計		1	1.32	小計		小計		0	0.00	0	0.00	小計	0	
樹種計		1	1.32	樹種計		樹種計		0	0.00	0	0.00	樹種計	0	
													一般材総本数	2,720
													一般材総材積	2,087.07

令和8年 第1回立木公売 位置図  
第10号物件(分収造林)

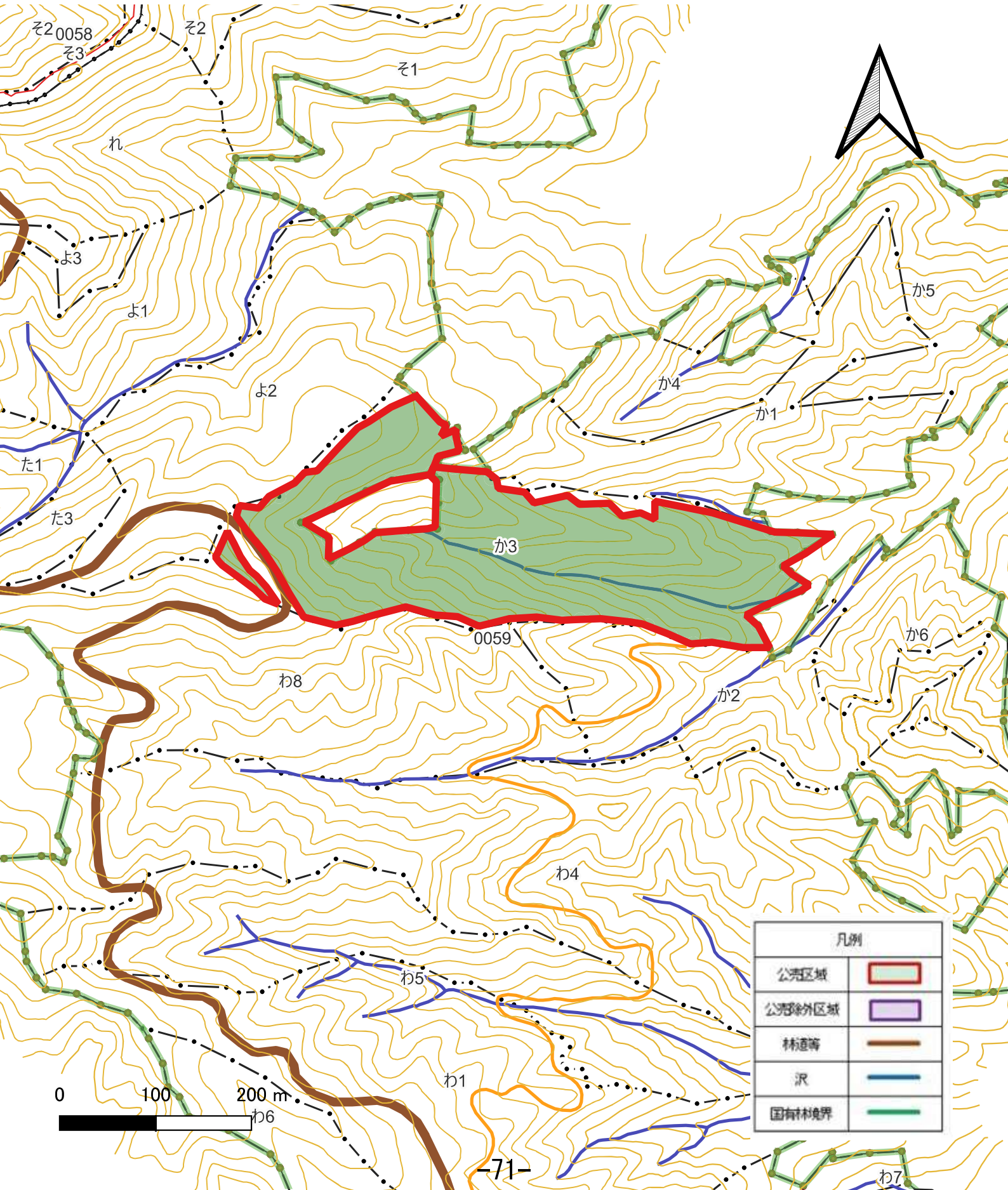
販売箇所:群馬県吾妻郡東吾妻町大字三島字三島山国有林 59か3林小班



令和8年 第1回立木公売 区域図

第10号物件(分収造林)

販売箇所:群馬県吾妻郡東吾妻町大字三島字三島山国有林 59か3林小班





樹種別直径等明細書

林齢 66 伐採種 皆伐 区分

林小班 面積(ha) 7.77 分収造林

10 59か3

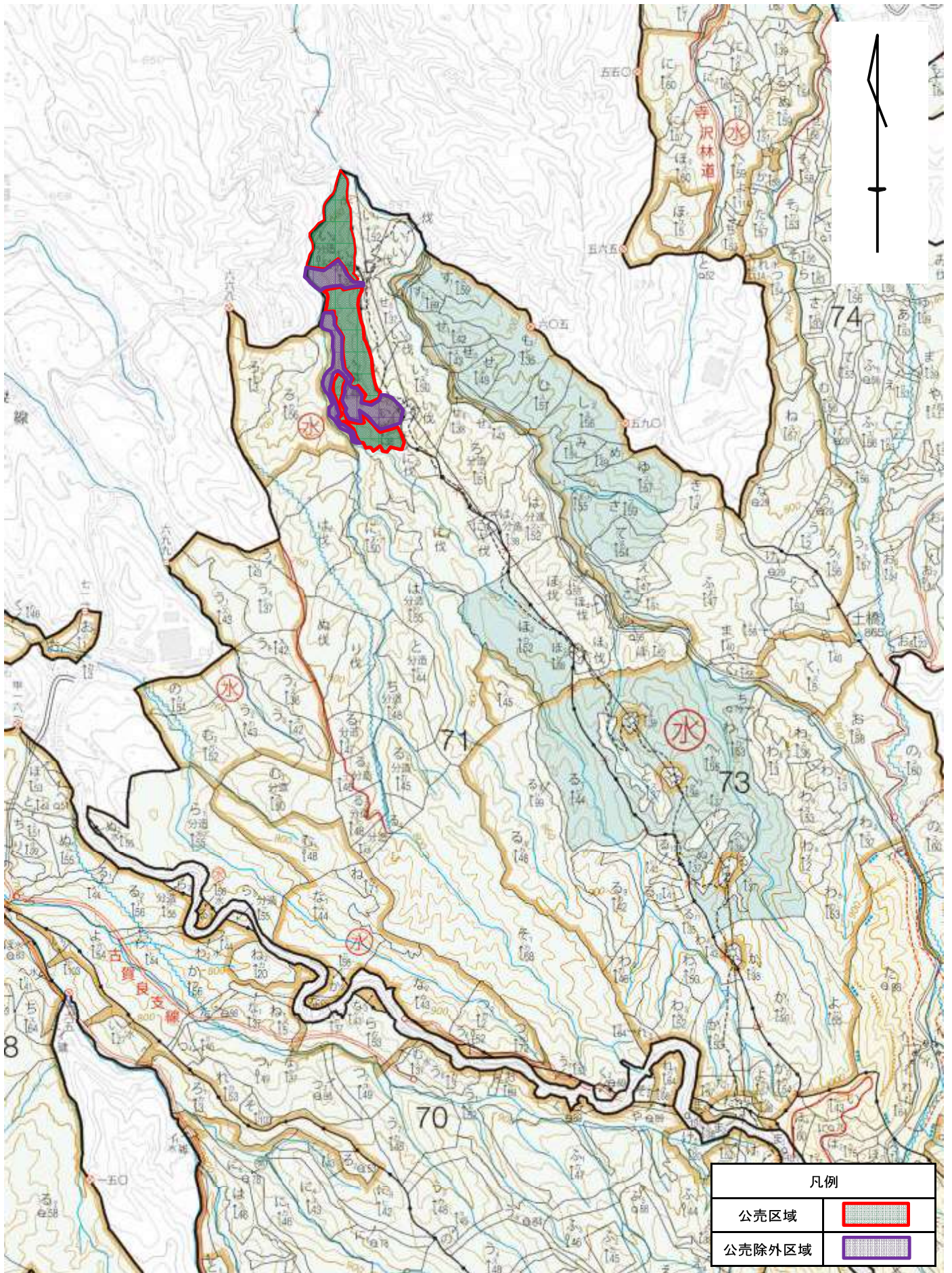
区分	スギ		カラマツ		アカマツ		樹種		ホオノキ							
	樹種	樹高	本数	材積	樹種	樹高	本数	材積	樹種	樹高	本数	材積				
一般材	16	18	18	3.42	20	21	4	1.36	16	15	3	0.45				
	18	20	54	14.04	22	21	5	2.05	18	18	2	0.46				
	20	21	95	32.30	24	22	9	4.59	20	19	13	3.77				
	22	22	141	60.63	26	22	19	11.21	22	19	7	2.45				
	24	23	175	92.75	28	23	15	10.80	24	20	13	5.72				
	26	23	212	129.32	30	25	24	21.60	26	21	22	11.66				
	28	25	257	197.89	32	25	19	19.19	28	21	34	20.74				
	30	25	264	227.04	34	26	19	22.04	30	21	42	28.98				
	32	26	228	223.44	36	27	14	18.62	32	21	35	26.95				
	34	27	234	264.42	38	28	15	22.65	34	22	37	33.67				
	36	28	196	254.80	40	29	5	8.40	36	22	39	39.00				
	38	29	204	303.96	42	29	8	14.64	38	22	41	45.51				
	40	29	119	193.97	44	34	1	2.35	40	22	47	56.87				
	42	29	104	182.00	46	24	1	1.75	42	23	27	38.34				
	44	29	82	155.80	46	26	3	5.73	44	23	25	39.00				
	46	29	50	103.00	48	25	2	3.98	46	24	9	15.93				
	48	29	35	78.05	50	25	1	2.15	48	25	11	22.11				
	50	29	28	66.92					50	26	6	13.56				
	52	29	11	28.27					52	24	1	2.27				
	54	30	10	28.40					52	25	1	2.36				
	56	30	4	12.12					54	26	1	2.64				
	58	29	1	3.12												
	58	30	1	3.23												
	58	32	2	6.88												
	58	33	1	3.55												
	60	31	1	3.55												
	64	34	1	4.36												
小計			2,528	2,677.23	小計		164	173.11	小計		416	412.44	小計		2	1.22
樹種計			2,528	2,677.23	樹種計		164	173.11	樹種計		416	412.44	樹種計		2	1.22
一般材総本数																
一般材総材積																

樹種別直径等明細書

売払番号		林小班		面積(ha)		林齢		伐採種		区分		分収造林		
10		59カ3		7.77		66		皆伐		ミズキ				
区分	樹種		二し		樹種		樹種		樹種		樹種		樹種	
	径級	樹高	本数	材積	区分	径級	樹高	本数	材積	区分	径級	樹高	本数	材積
一般材	36	18	1	0.81	一般材	24	14	1	0.29	一般材				
						36	17	1	0.77					
						40	17	1	0.94					
小計			1	0.81	小計			3	2.00	小計			0	0.00
樹種計			1	0.81	樹種計			3	2.00	樹種計			0	0.00
											一般材総本数	3,114		
											一般材総材積	3,266.81		

令和8年 第1回立木公売 位置図  
第11号物件(分収造林)

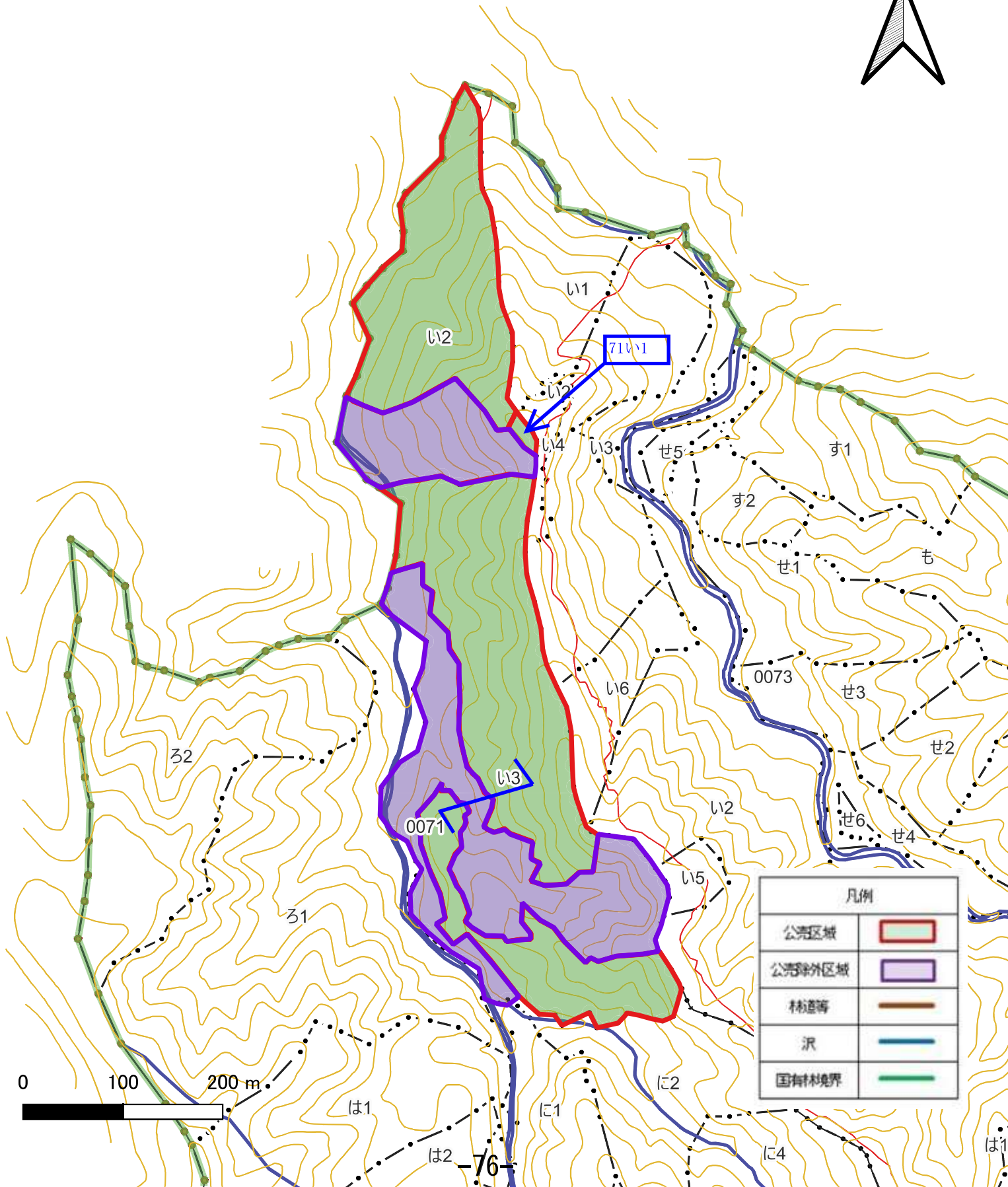
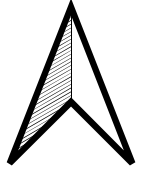
販売箇所: 群馬県吾妻郡東吾妻町大字川戸字烏帽子国有林 71い1、い2、い3林小班



令和8年 第1回立木公売 区域図

第11号物件(分収造林)

販売箇所:群馬県吾妻郡東吾妻町大字川戸字烏帽子国有林 71い1、い2、い3林小班



0 100 200 m







樹種別直径等明細書

売払番号	林小班	面積(ha)	林齢	伐採種	区分	分収造林																		
						カラマツ			アカマツ			樹種			クリ			コナラ						
11	711\2	2.99	57	皆伐		樹種	樹高	本数	材積	区分	樹種	樹高	本数	材積	区分	樹種	樹高	本数	材積					
					一般材	18	20	6	1.56	一般材	16	15	1	0.15	一般材	28	17	1	0.47	一般材	34	18	1	0.72
						20	22	2	0.70		20	17	3	0.78		32	16	1	0.57					
						22	23	16	7.20		22	18	3	1.02		32	19	1	0.68					
						24	24	17	9.52		24	19	3	1.26		34	16	2	1.30					
						26	24	12	7.80		26	19	9	4.32		38	16	1	0.80					
						28	25	23	17.94		28	20	9	5.22										
						30	26	21	19.74		30	20	4	2.64										
						32	26	26	27.30		32	20	4	2.96										
						34	27	23	27.83		34	21	5	4.30										
						36	28	11	15.18		36	21	3	2.88										
						38	29	8	12.56		38	21	5	5.25										
						40	30	7	12.18		40	18	1	0.99										
						44	24	1	1.61		40	19	1	1.04										
小計								173	161.12	小計			53	35.22	小計			6	3.82	小計			1	0.72
樹種計								173	161.12	樹種計			53	35.22	樹種計			6	3.82	樹種計			1	0.72
						一般材総本数																		
						一般材総材積																		



樹種別直径等明細書

売払番号		林小班		面積 (ha)		林齢		伐採種		区分				
11		7102		2.99		57		皆伐		分収造林				
樹種				ミズキ										
区分	径級	樹高	本数	材積	区分	径級	樹高	本数	材積	区分	径級	樹高	本数	材積
一般材	30	15	1	0.48	一般材					一般材				
小計				1	0.48	小計		0	0.00	小計		0	0.00	0.00
樹種計				1	0.48	樹種計		0	0.00	樹種計		0	0.00	0.00
													一般材総本数	243
													一般材総材積	208.50



樹種別直径等明細書

売払番号	林小班 71い3	面積(ha) 5.82	林齢 54	伐採種 皆伐	区分	ヒノキ			カラマツ			アカマツ					
						樹種 径級	樹高	本数	材積	樹種 径級	樹高	本数	材積	樹種 径級	樹高	本数	材積
11	71い3	5.82	54	皆伐	一般材	24	14	1	0.30	18	15	1	0.19	22	13	1	0.24
						30	13	2	0.82	18	16	1	0.21	22	14	1	0.26
						30	14	1	0.45	22	16	1	0.31	24	14	1	0.30
						34	14	1	0.52	22	17	1	0.33	24	15	1	0.33
						34	22	2	1.94	22	18	1	0.35	24	16	1	0.35
						36	19	2	1.74	26	12	1	0.31	24	19	1	0.42
						36	21	1	1.00	26	15	1	0.39	26	17	1	0.43
						38	15	1	0.69	26	17	1	0.45	28	18	3	1.56
						38	17	1	0.82	26	19	1	0.51	28	19	1	0.55
						38	18	2	1.78	26	20	2	1.08	28	21	1	0.61
						38	22	1	1.17	28	16	2	0.98	30	15	2	0.98
						40	16	2	1.64	28	17	1	0.52	30	18	1	0.59
						42	14	1	0.74	28	22	1	0.68	30	21	2	1.38
						52	23	1	2.09	28	23	1	0.72	30	22	1	0.72
										30	18	1	0.63	30	23	1	0.76
										30	20	1	0.71	32	22	1	0.81
										32	21	1	0.84	32	23	1	0.85
										32	22	3	2.64	34	21	2	1.72
										34	21	1	0.92	34	22	2	1.82
										34	22	1	0.97	36	23	2	2.10
										36	22	2	2.12	36	24	1	1.10
										36	23	2	2.24	40	23	1	1.27
										38	22	1	1.16	42	16	1	1.00
														42	23	1	1.42
小計		1.895	1,076.85	小計	19	15.70	29	19.26	小計	31	21.57						
樹種計		1.895	1,076.85	樹種計	19	15.70	29	19.26	樹種計	31	21.57						
													一般材総本数				
													一般材総材積				

樹種別直径等明細書

売払番号		林小班		面積 (ha)		林齢		伐採種		区分		分収造林		
11		710\3		5.82		54		皆伐		コナラ		ケヤキ		
区分	樹種		樹種	樹種	コナラ		樹種	樹種	ケヤキ		樹種	ホオノキ		
	直径	樹高			本数	材積			樹高	本数		材積	直径	樹高
一般材	26	16	28	28	16	2	26	26	17	1	24	18	1	0.37
	28	14	28	28	17	1	34	34	17	1	26	15	1	0.36
	30	16	28	28	19	1					28	15	1	0.42
	30	18	32	32	17	1					28	16	2	0.88
	32	20	34	34	22	1					28	19	1	0.52
	38	22	36	36	17	1					30	18	2	1.14
	42	20	36	36	18	2					32	18	1	0.64
	44	18	38	38	17	1					34	16	1	0.65
	44	20	40	40	19	2					38	20	1	0.99
			42	42	18	1								
			42	42	20	1								
			46	46	18	1								
			48	48	21	1								
			50	50	22	1								
小計			小計	小計		17	小計	小計		2	小計		11	5.97
樹種計			樹種計	樹種計		17	樹種計	樹種計		2	樹種計		11	5.97
													一般材総本数	
													一般材総材積	



樹種別直径等明細書

売払番号	林小班	面積(ha)	林齢	伐採種	区分		樹種		樹種		樹種		樹種	
					710\3	54	皆伐	他L	樹種	樹種	樹種	樹種		
11	710\3	5.82	54	皆伐	材積	材積	材積	材積	材積	材積	材積	材積	材積	材積
区分	樹種	樹高	本数	材積	区分	樹種	樹高	本数	材積	区分	樹種	樹高	本数	材積
一般材	22	16	1	0.28	一般材									
	32	17	1	0.61										
	32	18	1	0.64										
	34	20	1	0.80										
	36	19	1	0.85										
	38	18	1	0.90										
	42	20	1	1.21										
小計			7	5.29	小計			0	0.00	小計				
樹種計			7	5.29	樹種計			0	0.00	樹種計				
					一般材総本数					2,036				
					一般材総材積					1,183.25				

# 森林内で作業される 事業者のみなさまへお願いします。

本県の山林においてCSF(豚熱)ウイルスに感染した野生イノシシが確認されています！

CSFウイルスは、感染した野生イノシシのフンにも混ざっているため、靴底や衣服、車のタイヤなどに付着した土などによって運ばれる可能性があります。感染拡大を防ぐため、作業終了後、靴底やタイヤの土をよく落としてください。

土の中にウイルス  
がいる可能性が！



- 作業場所から引き上げる時、車両等に乗る前に、作業靴の裏、作業着、道具等に付着した土をよく落としてください。
- 靴底や、車両のタイヤなどは可能な限り、洗浄・消毒をお願いします。
- 山林内に入った後は養豚場へ近づかないようお願いします。
- 死亡している野生イノシシを発見した場合はお手数ですが、下記まで連絡をお願いします。

## CSF(豚熱)とは

CSFウイルスにより起こる豚、イノシシの熱性伝染病で、強い感染力と高い致死率が特徴です。

感染豚は、唾液、涙、ふん尿中にウイルスを排出し、感染豚や汚染物品等との接触等により感染が拡大します。

治療法が無く、発生した場合の畜産業界への影響が甚大であることから、家畜伝染病予防法の中で家畜伝染病に指定されています。

豚・イノシシの病気であり人には感染しません。