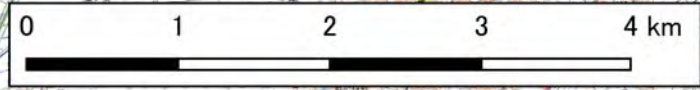
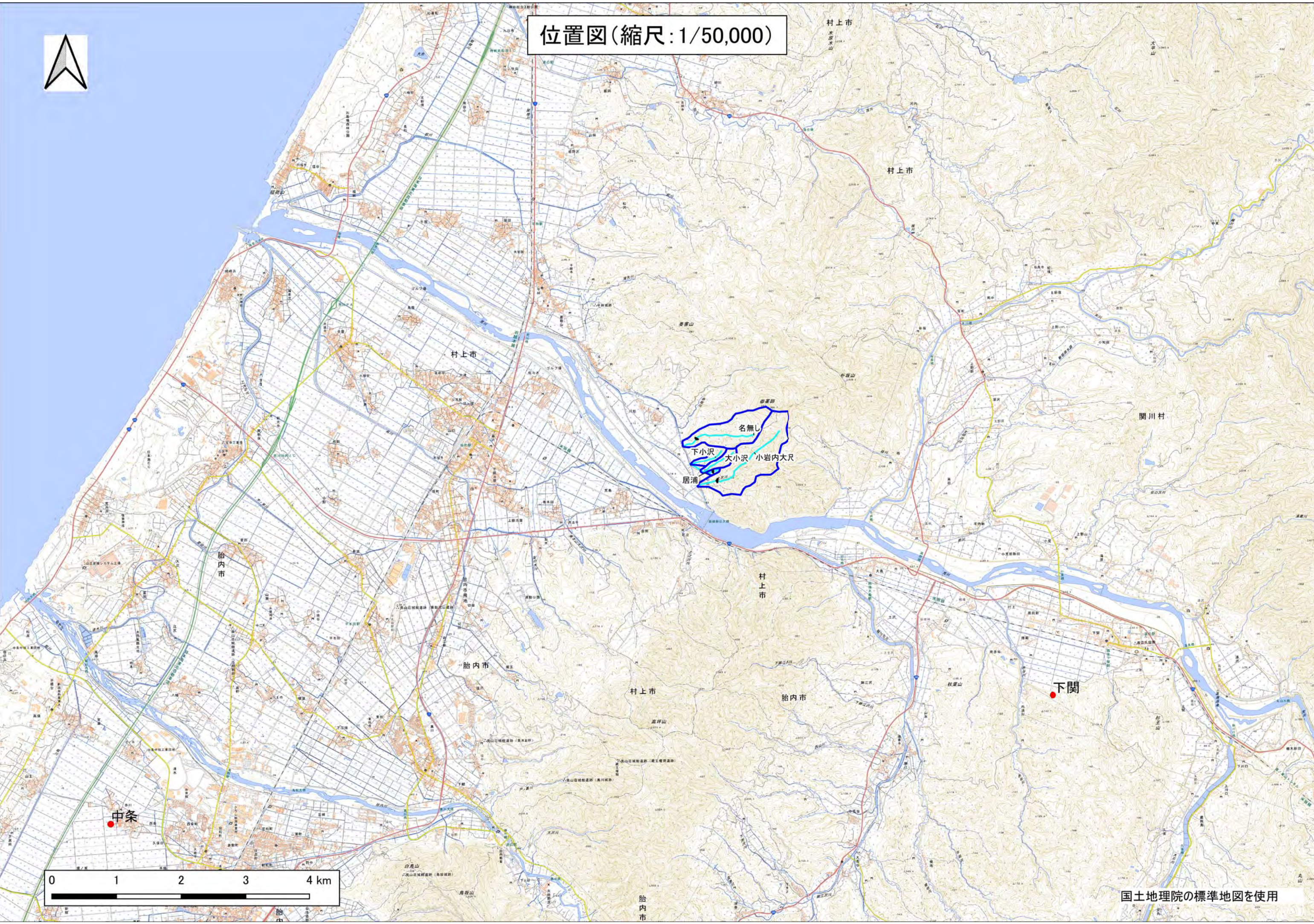


位置図(縮尺: 1/50,000)

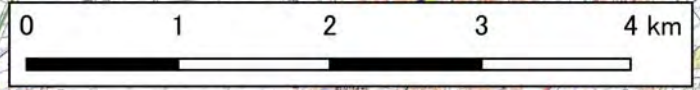


森林地域図(縮尺:1/50,000)



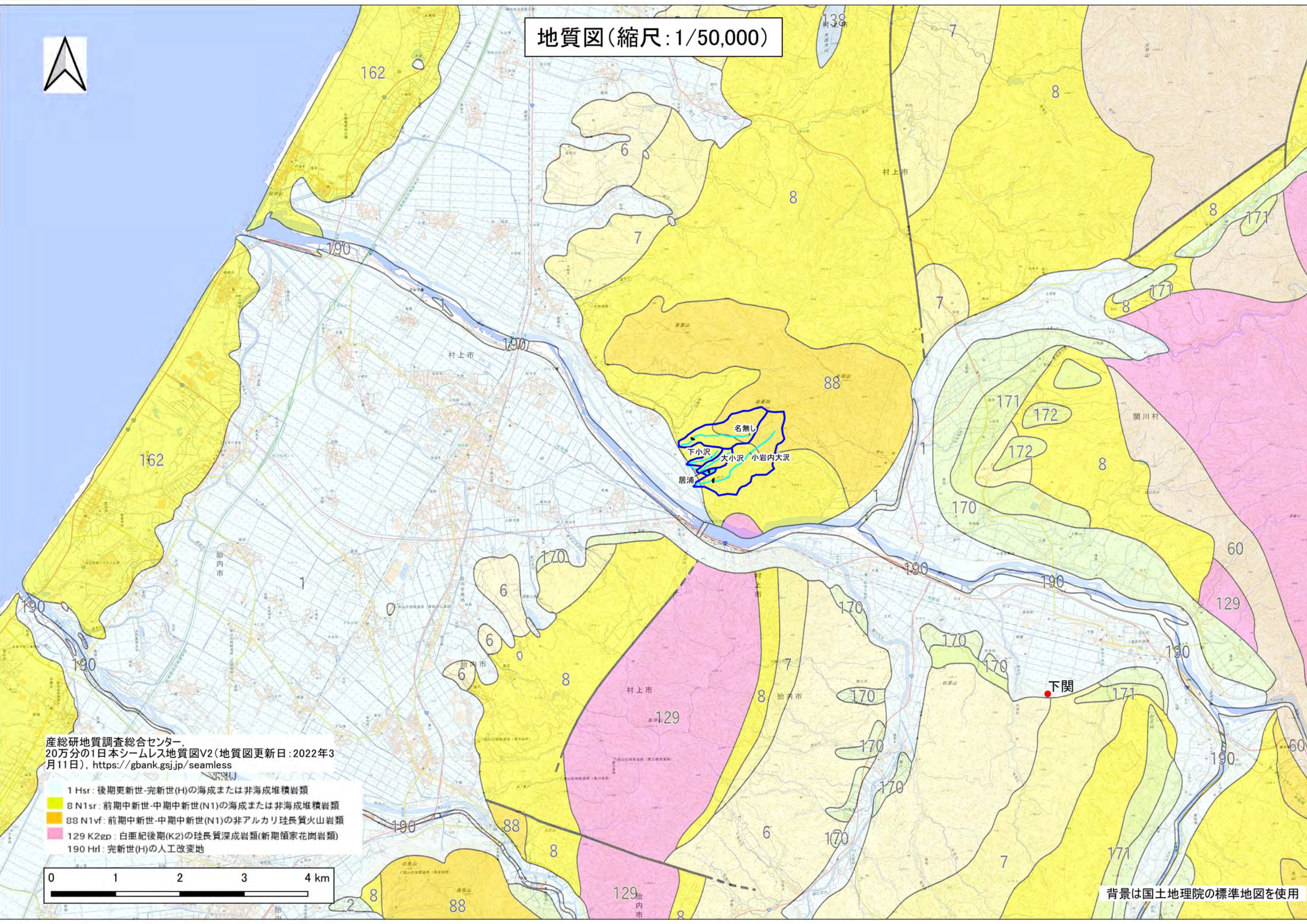
- 森林地域データ
- 保安林
 - 地域森林計画対象民有林
 - 国有林

国土交通省国土数値情報ダウンロードサイト
(<https://nlftp.mlit.go.jp/ksj/gml/datalist/KsjTmplt-A13-v3.2.html>)



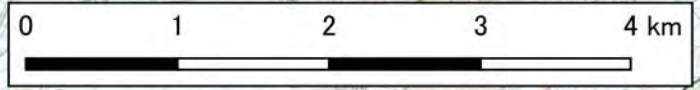
国土地理院の標準地図を使用

地質図(縮尺: 1/50,000)



産総研地質調査総合センター
20万分の1日本シームレス地質図V2(地質図更新日: 2022年3月11日), <https://gbank.gsj.jp/seamless>

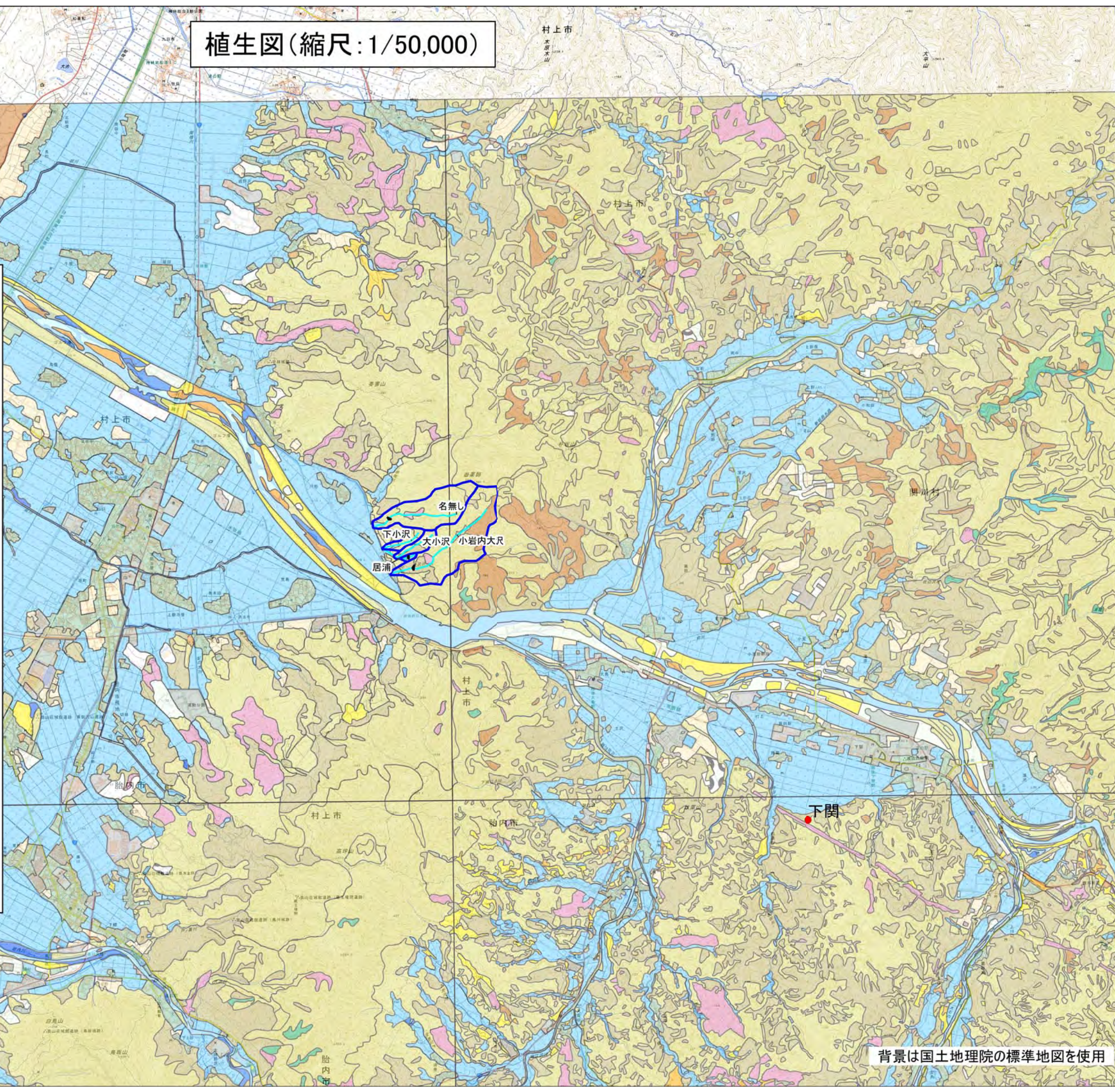
- 1 Hsr: 後期更新世-完新世(H)の海成または非海成堆積岩類
- 8 N1sr: 前期中新世-中期中新世(N1)の海成または非海成堆積岩類
- 88 N1vf: 前期中新世-中期中新世(N1)の非アルカリ珪質火山岩類
- 129 K2gp: 白亜紀後期(K2)の珪質深成岩類(新期領家花崗岩類)
- 190 Hrl: 完新世(H)の人工改変地



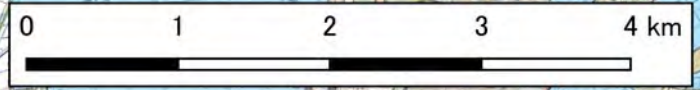
背景は国土地理院の標準地図を使用

植生図(縮尺: 1/50,000)

- 植生図**
- | | |
|-------------------|-------------------|
| アカシデーイヌシデ群落(V) | ススキ群団(V) |
| アカシデーイヌシデ群落(VII) | ススキ群団(VII) |
| アカマツ群落(V) | その他植林 |
| アカマツ植林 | タニウツギーノリウツギ群落 |
| アカメガシワーカラスザンショウ群落 | チャボガヤケヤキ群集 |
| アバマキーコナラ群集 | フサザクラ群落 |
| イロハモジークヤキ群集 | ブナミズナラ群落 |
| ウラジロガシ群落 | モチツツアアカマツ群集 |
| オオバアサガラ群落 | ヤナギ高木群落(VI) |
| オニグルミ群落(V) | ヨシクラス |
| カラマツ植林 | 開放水域 |
| クス群落 | 外国産樹種植林 |
| クリーミズナラ群集 | 工場地帯 |
| クロモジブナ群集 | 残存・植栽樹群をもった公園、墓地等 |
| ケヤキ群落(VII) | 市街地 |
| ササ群落(V) | 自然裸地 |
| シキミーモミ群集 | 水田雑草群落 |
| ジャクナゲーヒノキ群集 | 造成地 |
| ジウモンジシダーサワグルミ群集 | 竹林 |
| シラカシ群落 | 畑雑草群落 |
| スギ・ヒノキ・サウラ植林 | 伐採跡地群落(V) |
| スギーブナ群落 | 伐採跡地群落(VII) |
| スギーミズナラ群落 | 放棄水田雑草群落 |
| | 緑の多い住宅地 |
| | 路傍・空地雑草群落 |



環境省自然局 植生調査(1/25,000縮尺)を使用



背景は国土地理院の標準地図を使用

地質図(縮尺:1/10,000)

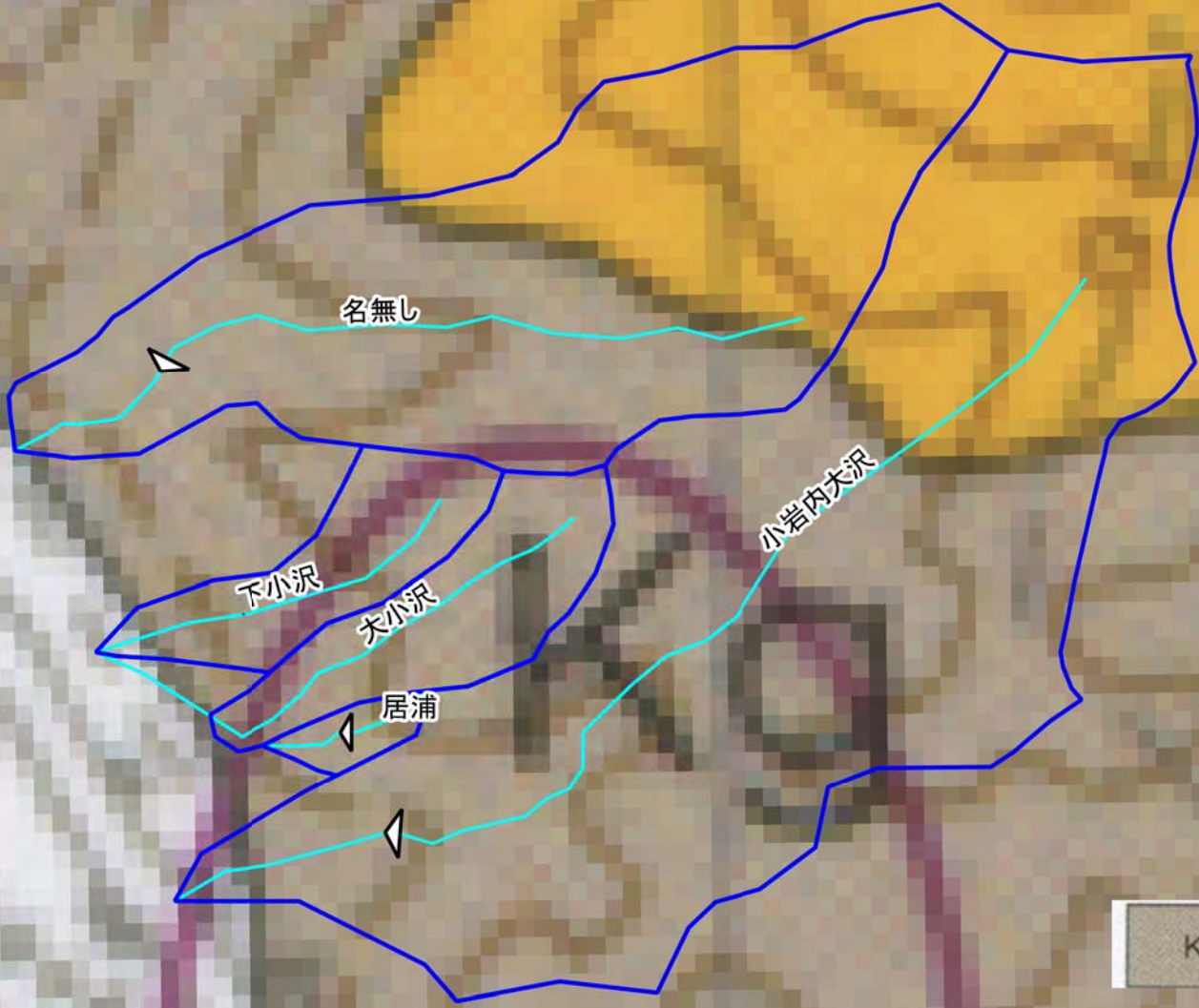


Tr 流紋岩
Rhyolite

Kg 礫岩, 砂岩及び酸性凝灰岩
Conglomerate, sandstone and acidic tuff

G₃b (角閃石)黒雲母花崗閃緑岩
(Hornblende-) biotite granodiorite

a 礫, 砂及び泥
Gravel, sand and mud



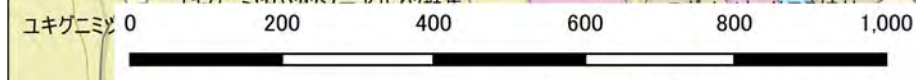
地質調査所(現産総研地質調査総合センター)
20万分の1地質図幅村上を使用



植生図(縮尺: 1/10,000)

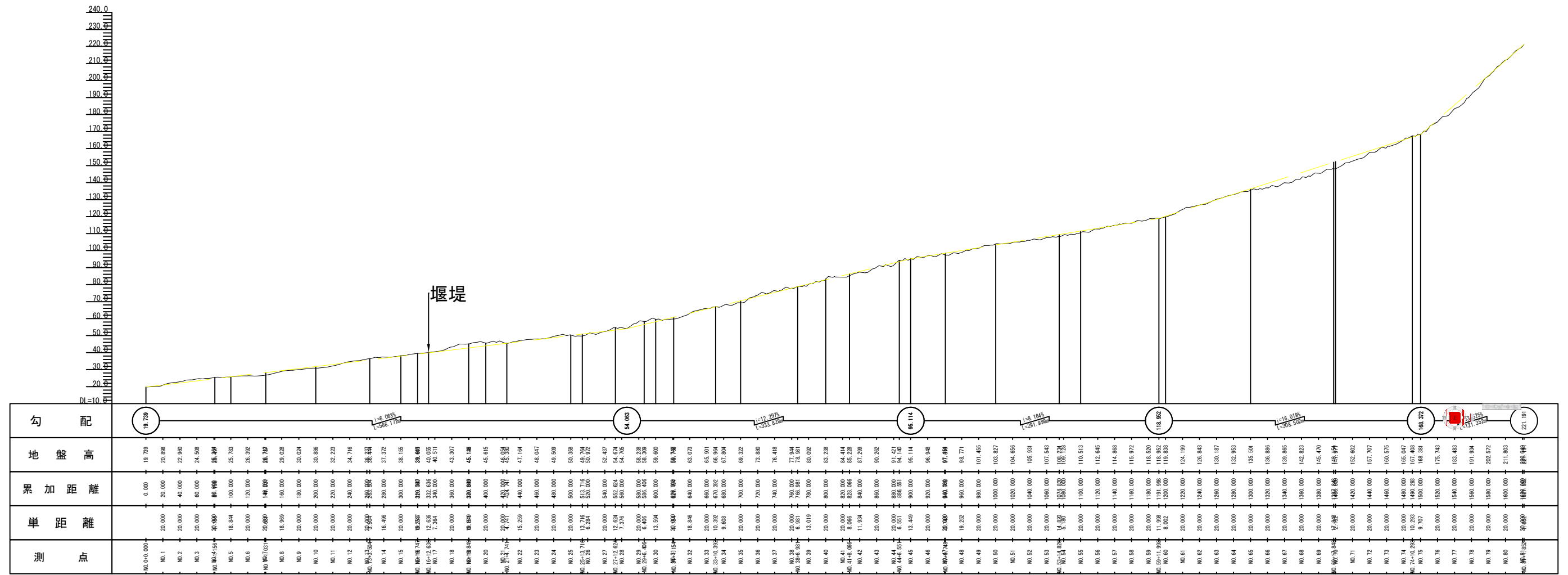


環境省自然局 植生調査(1/25,000縮尺)を使用
 背景には国土地理院の標準地図を使用

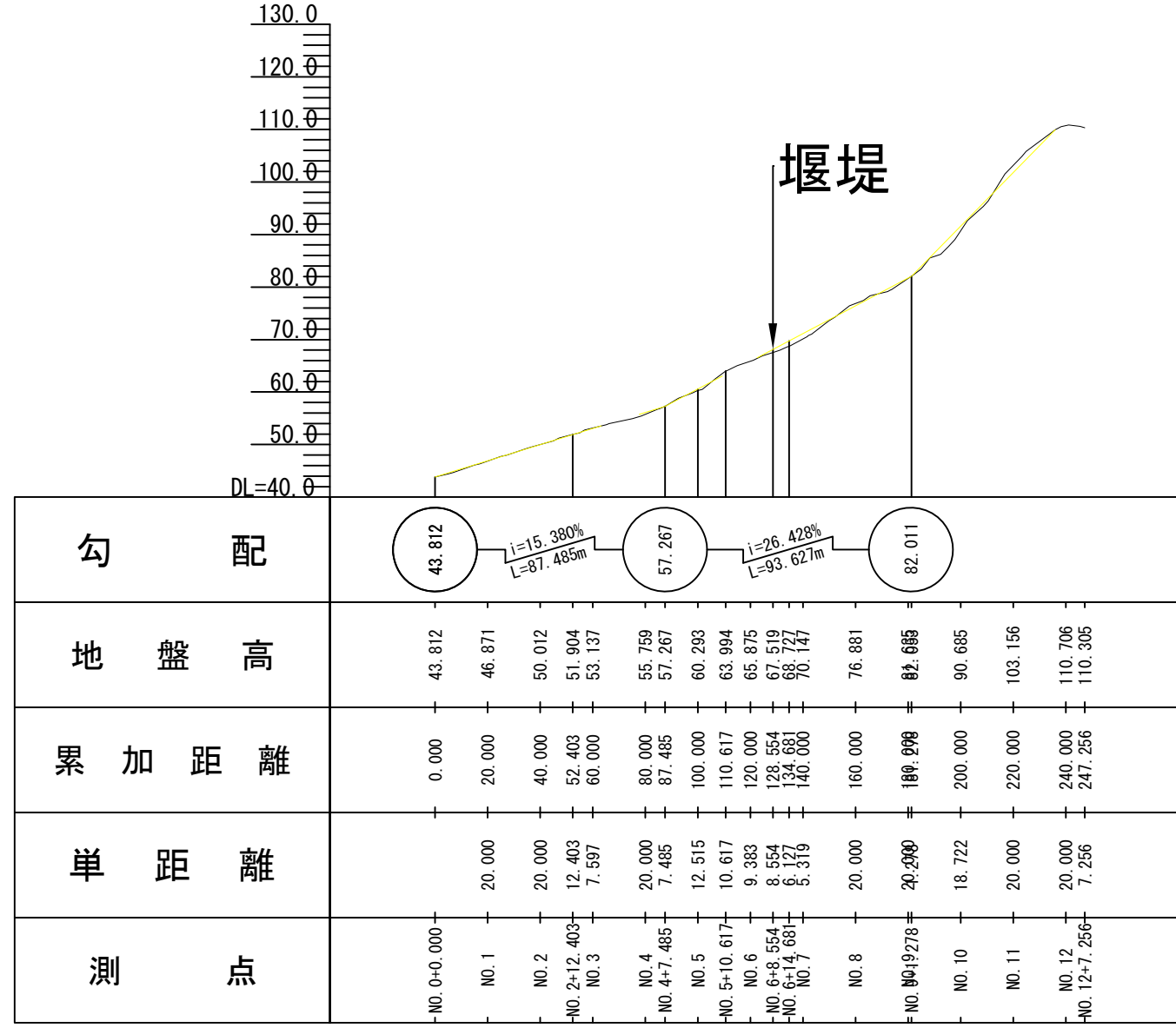


スギ・ヒノキ・サワラ植林 オクチョウジザクラ・コナラ群集 水田雑草群落 緑の多い住宅地 市街地

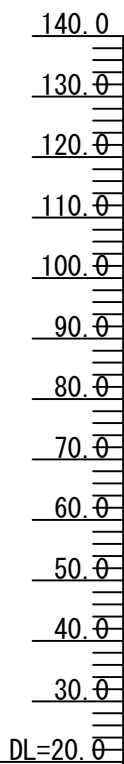
小岩内大沢



居浦

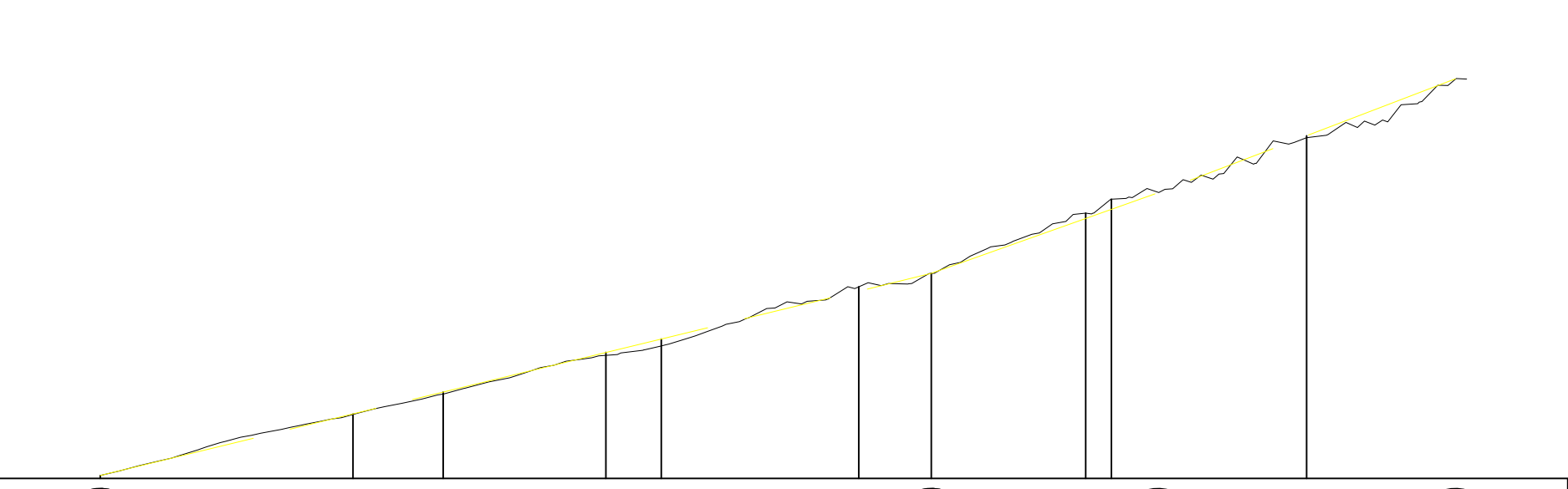
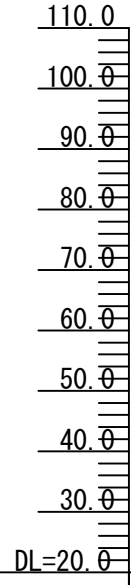


大小沢



測点	单距離	累加距離	地盤高	勾配
NO. 0+0.000		0.000	20.569	○ 20.569
NO. 1	20.000	20.000	22.248	
NO. 2	20.000	40.000	23.682	i=8.251% L=235.050m
NO. 3	20.000	60.000	25.234	
NO. 3+11.953	11.953	71.953	25.580	○ 39.964
NO. 4	8.047	80.000	26.062	
NO. 5	20.000	100.000	28.183	i=11.354% L=437.555m
NO. 6	20.000	120.000	29.686	
NO. 7	20.000	140.000	31.886	○ 89.642
NO. 8	20.000	160.000	34.537	
NO. 9+15.14	15.14	175.14	37.007	i=32.777% L=115.904m
NO. 10	18.486	200.000	39.502	
NO. 11	20.000	220.000	40.432	○ 127.633
NO. 11+15.050	15.050	235.050	39.964	
NO. 12	4.950	240.000	40.545	
NO. 13	20.000	260.000	43.113	
NO. 14	20.000	280.000	45.624	
NO. 14+6.297	6.297	286.297	45.997	
NO. 15	13.703	300.000	47.783	
NO. 16	20.000	320.000	50.274	
NO. 17+11.115	11.115	331.115	51.043	
NO. 18	20.000	350.000	55.812	
NO. 18+15.378	15.378	365.378	56.218	
NO. 19	4.622	370.000	56.618	
NO. 20	20.000	400.000	59.816	
NO. 21	20.000	420.000	61.569	
NO. 22+27.888	27.888	447.888	64.849	
NO. 23	19.212	467.100	65.933	
NO. 24	20.000	487.100	67.963	
NO. 25	20.000	507.100	68.535	
NO. 25+5.643	5.643	512.743	69.930	
NO. 26	14.357	527.100	71.944	
NO. 27	20.000	547.100	75.864	
NO. 28	20.000	567.100	77.262	
NO. 28+5.494	5.494	572.594	78.114	
NO. 29	14.506	587.100	79.582	
NO. 30	20.000	607.100	80.614	
NO. 31+21.749	21.749	628.849	83.664	
NO. 32	17.251	646.100	85.889	
NO. 33	20.000	666.100	89.485	
NO. 33+13.178	13.178	679.278	89.922	
NO. 34	6.822	686.100	92.249	
NO. 35	20.000	706.100	95.674	
NO. 36+18.125	18.125	724.225	103.828	
NO. 37	20.000	744.225	110.087	
NO. 37+11.957	11.957	756.182	115.167	
NO. 38	8.043	764.225	116.702	
NO. 39	20.000	784.225	124.279	
NO. 39+10.527	10.527	794.752	129.161	

下小沢

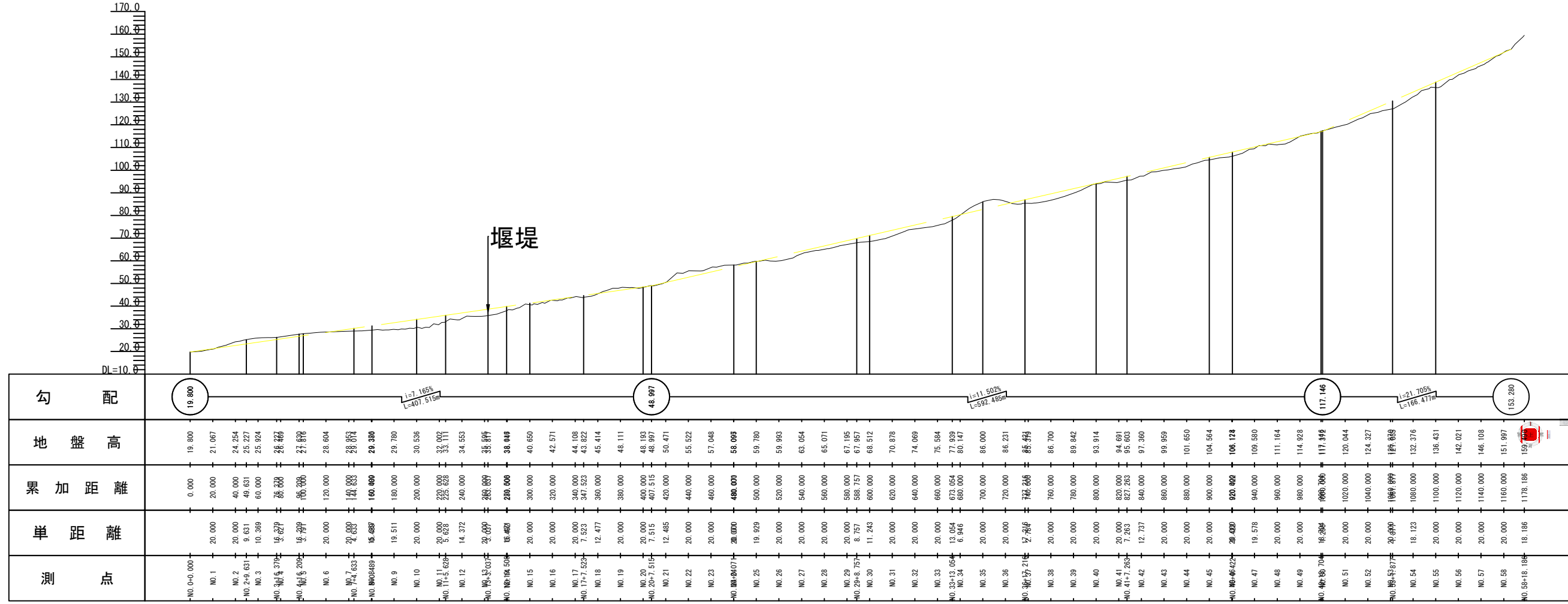


勾配																																	
地盤高	20.569	23.052	25.881	28.540	30.575	32.614	34.906	37.274	39.701	42.458	44.324	46.968	48.993	52.657	55.038	57.914	58.511	60.548	62.714	66.618	70.662	72.471	75.216	76.895	79.230	84.119	87.388	90.665	94.096	99.004			
累加距離	0.000	20.000	40.000	60.000	80.000	100.000	120.000	136.863	160.000	180.000	200.000	221.988	240.000	260.000	280.000	300.000	320.000	328.716	340.000	360.000	380.000	389.787	400.000	420.000	440.000	460.000	477.688	500.000	520.000	540.688			
単距離		20.000	20.000	20.000	20.000	20.000	20.000	15.863	20.000	20.000	20.000	20.000	18.047	20.000	20.000	20.000	20.000	8.716	11.284	20.000	20.000	9.787	10.213	20.000	20.000	20.000	17.788	20.000	20.000	20.300			
測点	NO. 0+0.000	NO. 1	NO. 2	NO. 3	NO. 4	NO. 5	NO. 6	NO. 7	NO. 8	NO. 9	NO. 10	NO. 11	NO. 12	NO. 13	NO. 14	NO. 15	NO. 16	NO. 16+8.716	NO. 17	NO. 18	NO. 19	NO. 19+9.787	NO. 20	NO. 21	NO. 22	NO. 23	NO. 24	NO. 25	NO. 26	NO. 27+20.300			

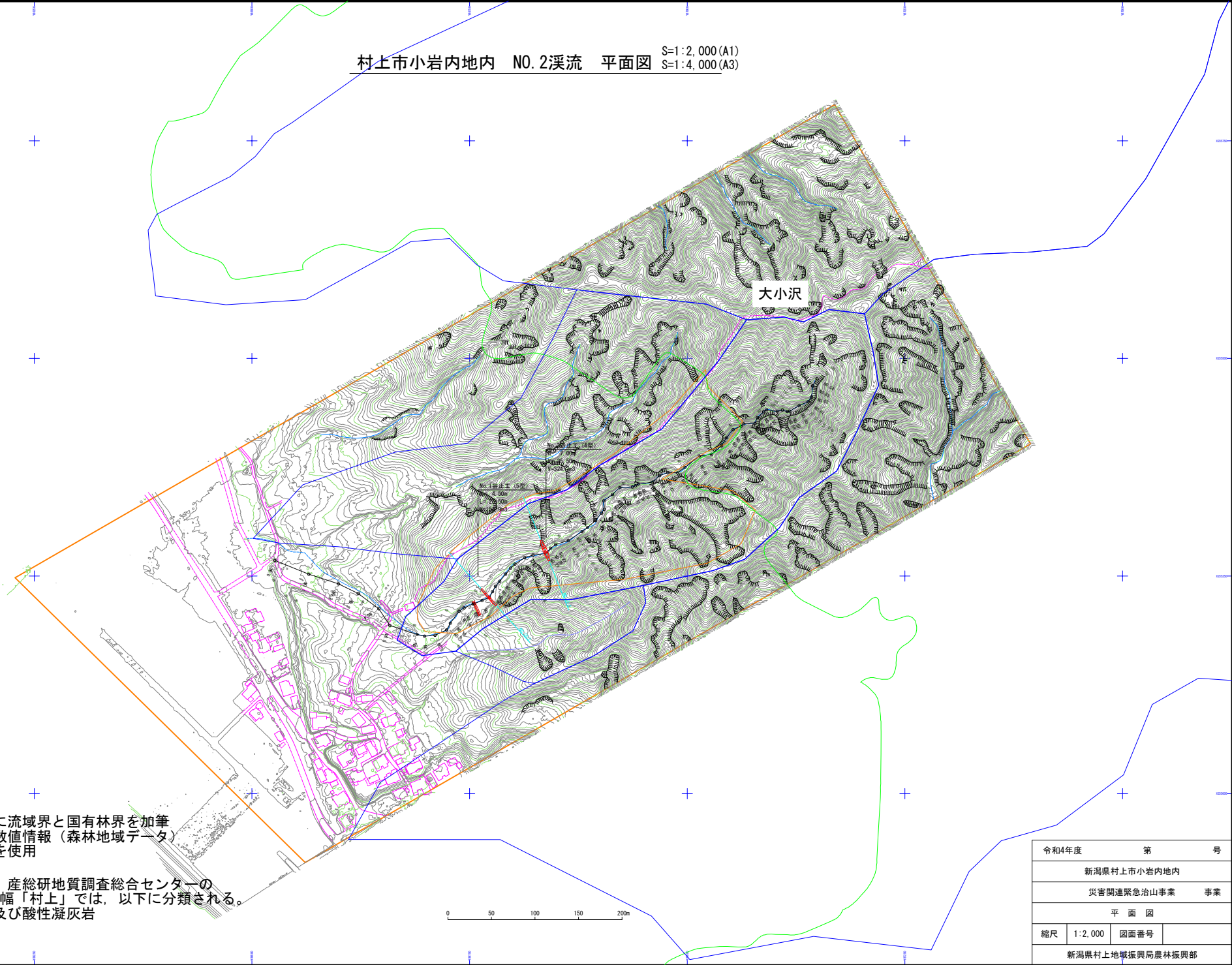


1:500

名無し



村上市小岩内地内 NO.2溪流 平面図
 S=1:2,000 (A1)
 S=1:4,000 (A3)

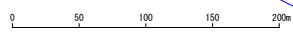


大小沢

- 保安林
- 国有林

新潟県提供図面に流域界と国有林界を加筆
 国有林界は国土数値情報（森林地域データ）
 （国土交通省）を使用

大小沢の地質は、産総研地質調査総合センターの
 20万分の1地質図幅「村上」では、以下に分類される。
 Kg：礫岩、砂岩及び酸性凝灰岩



令和4年度	第	号
新潟県村上市小岩内地内		
災害関連緊急治山事業		事業
平面図		
縮尺	1:2,000	図面番号
新潟県村上市地域振興局農林振興部		

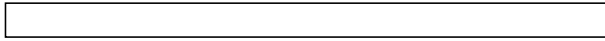
大小沢(縮尺:1/2,500)



□ 国有林
(国土数値情報(森林地域データ)(国土交通省)
<https://nlftp.mlit.go.jp/ksj/gml/datalist/KsjTmplt-A13-v3.2.html>)

新潟県提供オルソ写真と国土地理院DEM10B
から作成した2m等高線を使用

0 50 100 150 200 m



国土地理院 昭和50年8月撮影

村上市支署管内において発生した山地災害について

令和4年8月8日～10日
関東局治山課



貝附



村上市

貝附地区(縮尺:1/1000)



国土地理院のDEM5A(H21年計測)
および基本項目を使用

0 10 20 30 40 50 m

20万分の1地質図幅「村上」、産総研地質調査総合センター

第四紀 Quaternary	低位段丘堆積物 Lower terrace deposits	td	礫、砂及び泥 Gravel, sand and mud
	中位段丘堆積物 Middle terrace deposits	tm	礫、砂及び泥 Gravel, sand and mud
	高位段丘堆積物 Higher terrace deposits	tu	礫、砂及び泥 Gravel, sand and mud
更新世 Pleistocene	火山砕屑岩 Volcaniclastic rocks	sv	安山岩火山砕屑岩 Andesite volcaniclastic rocks

貝附地区(縮尺:1/1000)



国土地理院のDEM5A(H21年計測)
および基本項目を使用

0 10 20 30 40 50 m

20万分の1地質図幅「村上」、産総研地質調査総合センター

第 四 紀 Quaternary	段 丘 堆 積 物 Terrace deposits	低位段丘堆積物 Lower terrace deposits	td 礫、砂及び泥 Gravel, sand and mud
		中位段丘堆積物 Middle terrace deposits	tm 礫、砂及び泥 Gravel, sand and mud
		高位段丘堆積物 Higher terrace deposits	tu 礫、砂及び泥 Gravel, sand and mud
更 新 世 Pleistocene	火山砕屑岩 Volcaniclastic rocks	Av	安山岩火山砕屑岩 Andesite volcaniclastic rocks