

事前評価個表

| | |
|------|---|
| 整理番号 | 2 |
|------|---|

| | | | |
|---------|--------------------------------|--------|---------------------------------|
| 地域（地区）名 | <small>かみかわほくぶ</small> 上川北部 | 事業名 | 森林環境保全整備事業 |
| 計画策定主体 | 北海道 | 対象市町村 | <small>しべつ</small> 士別市ほか7市町村 |
| 事業実施期間 | R5年度～R9年度（5年間） | 事業実施主体 | 道、市町村、森林組合、森林所有者等 |

| | |
|----------|--|
| 事業の概要・目的 | <p>本地区は北海道の中央からやや北に位置し、上川総合振興局の北部を区域とする。 <small>なよろ</small>名寄盆地を中心に、東部には<small>きたみ</small>北見山地、西部には<small>てしお</small>天塩山地とその支脈に囲まれており、天塩岳を源とする天塩川が縦断し大小の河川が合流している。</p> <p>本地区の総面積 420 千 ha のうち、森林面積は 324 千 ha（森林率 77%）となっている。 このうち、民有林における人工林の面積は 53 千 ha（人工林率 32%）で、トドマツが 47%、カラマツが 28%を占めており、齢級構成は 8 齢級以上が 72%と利用期を迎えており、今後、伐採量の増加が見込まれている。</p> <p>また、本地区内の林道延長は 546 千 m で、公道等を含む林内道路密度は 9.7m/ha となっており、このほかに林道の支派線として森林作業道が整備されている。</p> <p>本地区内の民有林人工林のうち 15 千 ha（人工林の 28%）が 8 齢級以下で、適正な保育・間伐を必要とする林齢にあるが、森林所有者の高齢化や後継者不足による森林施業への意欲減退や造林事業の担い手不足により、整備の行き届いていない森林の増加や伐採後の更新が滞ることが懸念されている。</p> <p>本事業は、森林のもつ水源涵養や土砂流出防止等の公益的機能の維持増進を図るため、上川北部森林環境保全整備事業計画に基づく森林整備及びこれらを効率的に推進するために必要な路網整備を実施する。</p> |
| 事業内容・事業費 | <p>森林整備：15,140ha 人工造林、樹下植栽、下刈り、枝打ち、除伐、保育間伐、間伐等</p> <p>路網整備：6,100m 林道開設</p> <p>総事業費：4,758,677 千円（税抜き 4,326,070 千円）</p> |
| 費用便益分析結果 | <p>B/C=3.56 （総便益（B）=25,817,480 千円、総費用（C）=7,261,044 千円）</p> |

| | |
|------|--|
| 評価結果 | <p>必要性：整備の行き届いていない森林が存在しており、森林の有する水源涵養機能や土壌保全機能等といった公益的機能の持続的な発揮を図るためには、間伐や再造林等森林の整備及び保全を進める必要があり、事業の必要性が認められる。</p> <p>効率性：費用便益分析結果から十分な効率性が認められるとともに、路網の整備による効果的かつ効率的な森林整備を推進することとしており、事業の効率性が認められる。</p> <p>有効性：水源涵養や土砂流出防止等の公益的機能の維持増進を図るため、適正な保育・間伐等の森林整備の実施及びそれに必要な基盤整備として路網の整備を実施する事業であり、有効性が認められる。</p> |
|------|--|

便 益 集 計 表

(森林整備事業)

事業名：森林環境保全整備事業

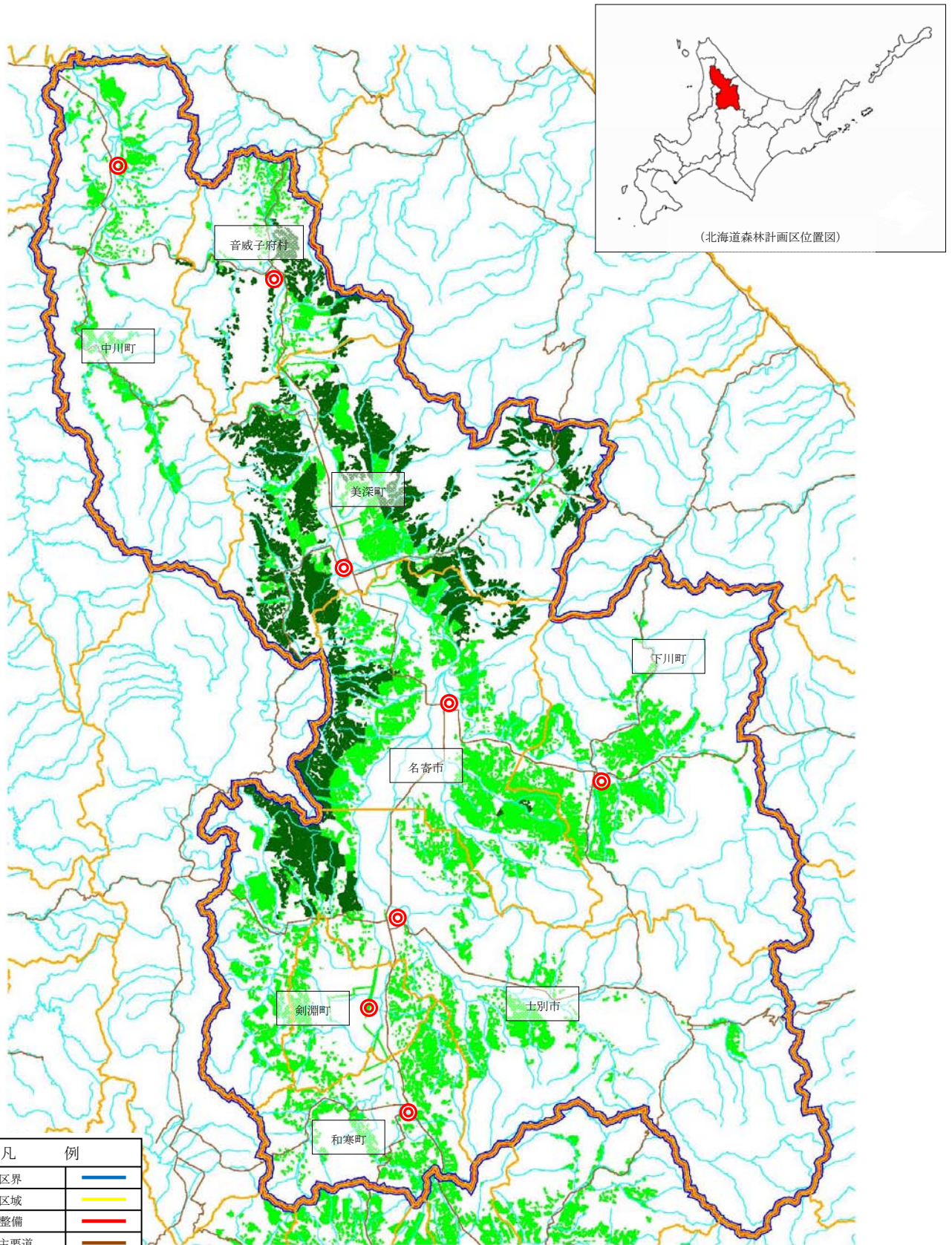
都道府県名：北海道

地域(地区)名：かみかわほくご
上川北部

(単位：千円)

| 大 区 分 | 中 区 分 | 評価額 | 備 考 |
|-------------|--|------------|-----|
| 水源涵養便益 | 洪水防止便益 | 5,066,736 | |
| | 流域貯水便益 | 1,726,703 | |
| | 水質浄化便益 | 6,383,058 | |
| 山地保全便益 | 土砂流出防止便益 | 6,987,337 | |
| 環境保全便益 | 炭素固定便益 | 2,525,986 | |
| 木材生産等便益 | 木材生産確保・増進便益 | 2,818,683 | |
| 森林整備経費縮減等便益 | 森林整備促進便益 | 308,977 | |
| 総 便 益 (B) | | 25,817,480 | |
| 総 費 用 (C) | | 7,261,044 | |
| 費用便益比 | $B \div C = \frac{25,817,480}{7,261,044} = 3.56$ | | |

森林環境保全整備事業 上川北部地域（北海道）



(北海道森林計画区位置図)

| 凡 例 | |
|-------------|-----------------|
| 計画区界 | — (Brown line) |
| 事業区域 | — (Yellow line) |
| 森林整備 | — (Red line) |
| 国道・主要道 | — (Brown line) |
| 河川 | — (Blue line) |
| 市町村界 | — (Yellow line) |
| 市町村役場所在地 | ◎ (Red circle) |
| 一般民有林 (人工林) | ■ (Light Green) |
| 道有林 (人工林) | ■ (Dark Green) |