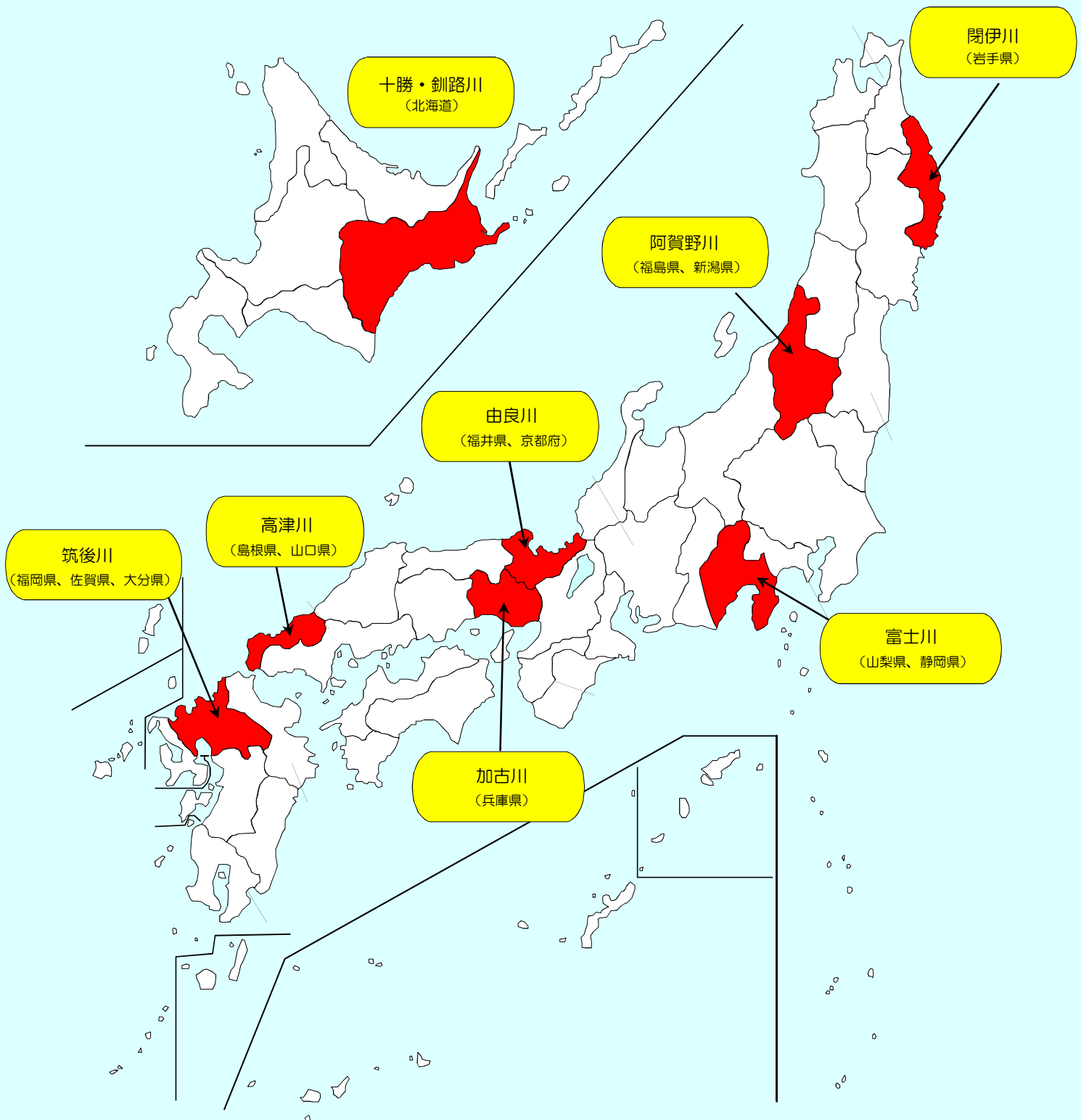


資料 6 - 1

期中の評価対象地一覧

平成26年度期中の評価対象広域流域

※ () は関係都道府県

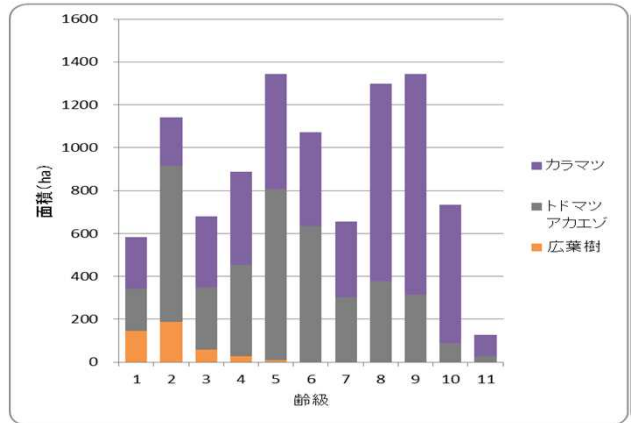


評価対象広域流域の樹種別及び齢級別構成

十勝・釧路川広域流域

(単位: ha)

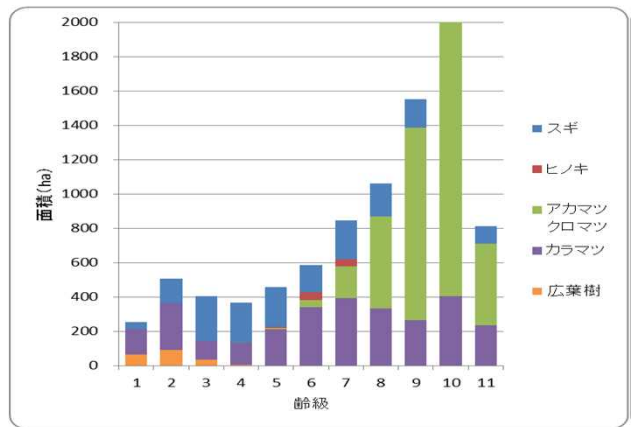
齢級	スギ	ヒノキ	アカマツ クロマツ	カラマツ	トドマツ アカエゾ	広葉樹	小計
1				241	194	146	582
2				227	728	187	1141
3				331	290	57	678
4				436	424	29	888
5				536	797	10	1343
6				439	634		1073
7				353	302		655
8				919	378		1298
9				1032	313		1345
10				645	89		734
11				101	27		128
総計				5261	4158	428	9865



閉伊川広域流域

(単位: ha)

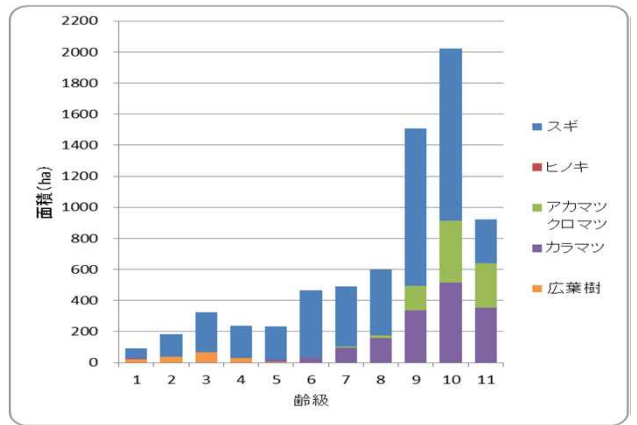
齢級	スギ	ヒノキ	アカマツ クロマツ	カラマツ	トドマツ アカエゾ	広葉樹	小計
1	39			148		65	252
2	142			274		90	506
3	258			112		34	403
4	238	4		121		3	366
5	228	6	10	210		2	455
6	159	45	43	340			587
7	228	39	186	394			846
8	194		535	333			1062
9	167		1119	265			1551
10	194		1911	406			2511
11	103		475	233			812
総計	1950	94	4279	2836		193	9351



阿賀野川広域流域

(単位: ha)

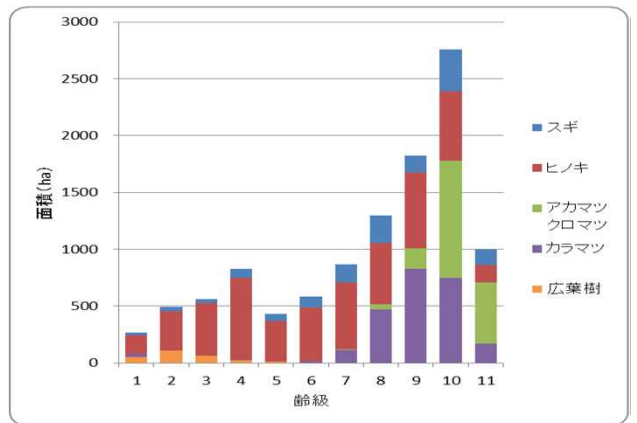
齢級	スギ	ヒノキ	アカマツ クロマツ	カラマツ	トドマツ アカエゾ	広葉樹	小計
1	58			11		23	92
2	142					40	181
3	259	1				66	325
4	208					29	237
5	210			20		3	233
6	432			32			464
7	387		7	97			492
8	426	1	16	158			600
9	1016		155	338			1509
10	1109		398	514			2020
11	284		287	352			923
総計	4531	2	862	1522		161	7077



富士川広域流域

(単位: ha)

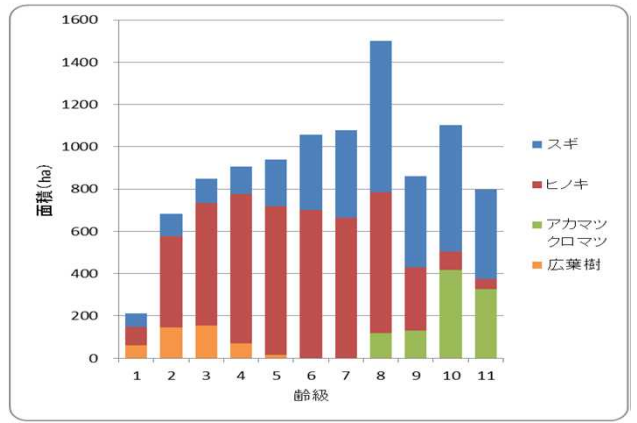
齢級	スギ	ヒノキ	アカマツ クロマツ	カラマツ	トドマツ アカエゾ	広葉樹	小計
1	24	160		28		54	267
2	38	346				108	492
3	33	463		2		64	561
4	84	718		1		26	829
5	62	356				10	429
6	94	472		18			584
7	156	589	8	112			864
8	244	542	46	469			1299
9	149	668	180	828			1824
10	367	608	1031	750			2756
11	136	156	536	170			998
総計	1386	5077	1769	2378		262	10904



由良川広域流域

(単位: ha)

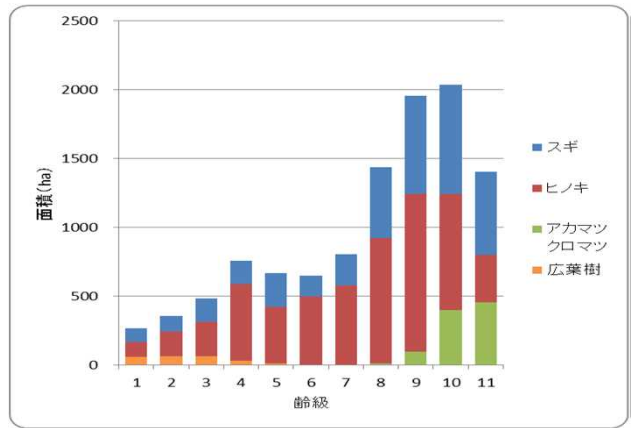
年齢級	スギ	ヒノキ	アカマツ クロマツ	カラマツ	トドマツ アカエゾ	広葉樹	小計
1	63	89				60	212
2	106	431				145	682
3	113	580				154	847
4	131	707				69	907
5	223	702				15	940
6	354	702					1056
7	415	664					1079
8	717	667	118				1502
9	432	300	129				862
10	597	89	416				1102
11	422	48	326				796
総計	3573	4980	989			444	9985



加古川広域流域

(単位: ha)

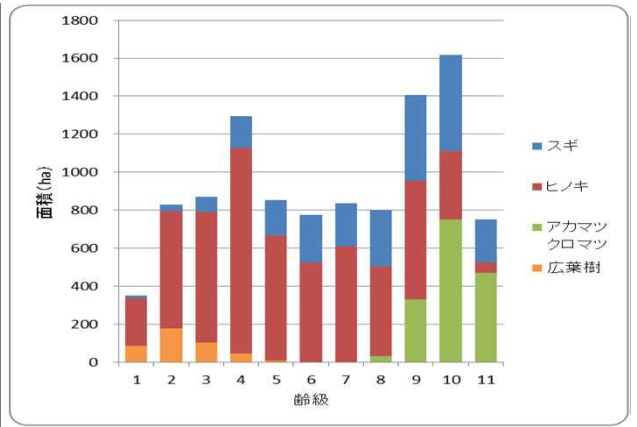
年齢級	スギ	ヒノキ	アカマツ クロマツ	カラマツ	トドマツ アカエゾ	広葉樹	小計
1	99	111				55	266
2	117	176				63	356
3	166	251				62	480
4	167	558				28	754
5	242	414				8	664
6	151	495					646
7	227	575					802
8	515	907	12				1434
9	711	1149	94				1954
10	796	844	395				2035
11	606	346	452				1403
総計	3797	5827	953			217	10793



高津川広域流域

(単位: ha)

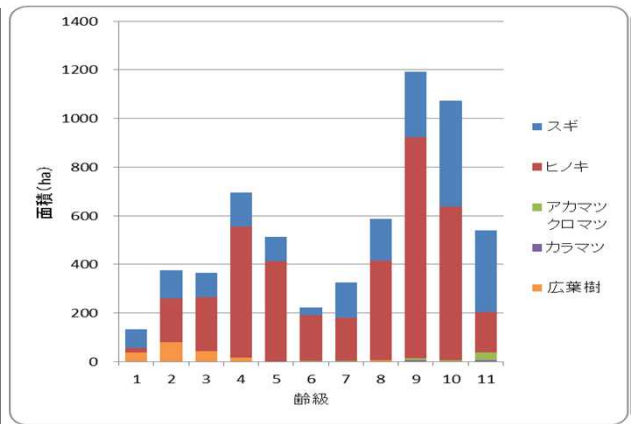
年齢級	スギ	ヒノキ	アカマツ クロマツ	カラマツ	トドマツ アカエゾ	広葉樹	小計
1	12	251				86	349
2	35	616				178	829
3	77	690				102	869
4	166	1084				44	1294
5	186	657	0			8	852
6	249	524	0				774
7	228	608					836
8	295	472	32				800
9	452	626	330				1408
10	509	358	751				1619
11	227	53	469				749
総計	2437	5940	1583			419	10379



筑後川広域流域

(単位: ha)

年齢級	スギ	ヒノキ	アカマツ クロマツ	カラマツ	トドマツ アカエゾ	広葉樹	小計
1	77	18				38	133
2	115	179				81	375
3	102	221				43	366
4	141	538				16	695
5	101	412					513
6	30	188	2			1	221
7	146	177	2				325
8	172	409				6	587
9	269	908	10	4		1	1191
10	438	629	6	1			1074
11	336	167	30	7			540
総計	1926	3847	50	11		184	6019



平成26年度期中の評価対象地一覧

広域流域名 (関係都道府県)	区 分	契 約 件 数 (件)	契 約 面 積 (ha)	事 業 対 象 区 域 面 積 (ha)
十勝・釧路川 (北海道)		73	11,269.87	9,257.64
	50年以上経過分	4	542.11	447.99
	30～49年経過分	24	6,803.48	5,785.90
	10～29年経過分	45	3,924.28	3,023.75
閉伊川 (岩手県)		213	10,114.72	9,028.16
	50年以上経過分	41	3,287.15	3,177.73
	30～49年経過分	104	5,304.79	4,574.10
	10～29年経過分	68	1,522.78	1,276.33
阿賀野川 (福島県、新潟県)		190	11,254.29	6,945.42
	50年以上経過分	44	3,654.73	2,594.80
	30～49年経過分	84	5,657.68	3,301.32
	10～29年経過分	62	1,941.88	1,049.30
富士川 (山梨県、静岡県)		728	14,654.86	10,526.48
	50年以上経過分	90	3,911.20	3,194.72
	30～49年経過分	292	7,354.94	5,209.16
	10～29年経過分	346	3,388.72	2,122.60
由良川 (福井県、京都府)		339	12,864.92	9,639.70
	50年以上経過分	44	2,215.97	1,812.86
	30～49年経過分	162	6,857.20	5,167.43
	10～29年経過分	133	3,791.75	2,659.41
加古川 (兵庫県)		444	12,610.49	10,541.05
	50年以上経過分	68	2,833.42	2,676.64
	30～49年経過分	242	7,261.32	6,080.50
	10～29年経過分	134	2,515.75	1,783.91
高津川 (島根県、山口県)		381	11,671.61	9,599.76
	50年以上経過分	30	2,854.47	2,550.34
	30～49年経過分	123	4,442.88	3,606.79
	10～29年経過分	228	4,374.26	3,442.63
筑後川 (福岡県、佐賀県、大分県)		451	6,818.91	5,665.68
	50年以上経過分	68	1,192.43	1,108.72
	30～49年経過分	206	3,677.08	3,076.37
	10～29年経過分	177	1,949.40	1,480.59
合 計		2,819	91,259.67	71,203.89
	50年以上経過分	389	20,491.48	17,563.80
	30～49年経過分	1,237	47,359.37	36,801.57
	10～29年経過分	1,193	23,408.82	16,838.52

注) 合計と内訳の計が一致しないのは四捨五入によるものである。

期中評価における評価対象流域

No.	広域流域	H23	H24	H25	H26	H27
1	天塩川	○				
2	石狩川		○			
3	網走・湧別川			○		
4	十勝・釧路川				○	
5	沙流川					○
6	渡島・尻別川	○				
7	岩木川		○			
8	馬淵川			○		
9	閉伊川				○	
10	北上川					○
11	米代・雄物川	○				
12	最上川		○			
13	阿武隈川			○		
14	阿賀野川				○	
15	信濃川					○
16	那珂川	○				
17	利根川		○			
18	相模川			○		
19	富士川				○	
20	天竜川					○
21	神通・庄川	○				
22	九頭竜川		○			
23	木曾川			○		
24	由良川				○	
25	淀川					○
26	宮川	○				
27	熊野川		○			
28	紀ノ川			○		
29	加古川				○	
30	高梁・吉井川					○
31	円山・千代川	○				
32	江の川		○			
33	芦田・佐波川			○		
34	高津川				○	
35	重信・肱川					○
36	吉野・仁淀川	○				
37	四万十川		○			
38	遠賀・大野川			○		
39	筑後川				○	
40	本明川					○
41	菊池・球磨川	○				
42	大淀川		○			
43	川内・肝属川			○		
44	沖縄	-	-	-	-	-

期中評価における評価区域の単位について

平成22年度まで

- 全事業地を整備局毎（全国6局）に区分し、管轄区域にある同一年度契約全てを一実施単位として事業評価を実施。

課題：単位となる対象面積が広大（北海道・東北で一つなど）で、個々の事業地の地域的特性を十分に反映した評価になっていない。

（評価地域数：6局×8林齢区分＝48対象地）

対応：下流域に事業効果を発揮するという事業の特性や、事業期間の超長期性等を踏まえ、広域流域を評価区域の単位とすることとした。

平成23年度から

- 全国森林計画で規定する全国44の広域流域を評価区域の単位とし、5カ年毎に全ての流域で評価を実施する方法に変更。

- 地域の偏りがないように、評価区域が全国的に分散するよう選択。

- 全国44流域を5年で一巡することから、評価単年度の対象流域数は、8～9流域。

（平成26年度評価地域数：8流域×3区分＝24対象地）