

(Ⅲ) 損傷程度の評価

(2) 評価例 (20/38)

【上部構造(PCのみ) パターン⑭】



写真番号	6.3.58
部材名	
主桁	(S-Bs-C-Mg)
備考	支間1/4部,PC連続中間支 点の変局点付近のPC鋼材 に沿ったひびわれ (注:ひびわれをチョークで マーキングしている。)
【 評価 b 】	



写真番号	6.3.59
部材名	
主桁	(S-Bs-C-Mg)
備考	支間1/4部,PC連続中間支 点の変局点付近のPC鋼材 に沿ったひびわれ (注:ひびわれをチョークで マーキングしている。)
【 評価 c 】	



写真番号	6.3.60
部材名	
主桁	(S-Bs-C-Mg)
備考	支間1/4部,PC連続中間支 点の変局点付近のPC鋼材 に沿ったひびわれ
【 評価 d 】	

(Ⅲ) 損傷程度の評価

(2) 評価例 (21/38)

【上部構造(PCのみ) パターン⑮】

	<table border="1"> <tr> <td>写真番号</td> <td>6.3.61</td> </tr> <tr> <td>部材名</td> <td></td> </tr> <tr> <td>主桁</td> <td>(S-Xs-C-Mg)</td> </tr> <tr> <td>備考</td> <td>支間1/4部,PC連続中間支 点の変局点付近のPC鋼材 に直交したひびわれ (注:ひびわれをチョークで マーキングしている。)</td> </tr> <tr> <td colspan="2" style="text-align: center;">【 評価 b 】</td> </tr> </table>	写真番号	6.3.61	部材名		主桁	(S-Xs-C-Mg)	備考	支間1/4部,PC連続中間支 点の変局点付近のPC鋼材 に直交したひびわれ (注:ひびわれをチョークで マーキングしている。)	【 評価 b 】	
写真番号	6.3.61										
部材名											
主桁	(S-Xs-C-Mg)										
備考	支間1/4部,PC連続中間支 点の変局点付近のPC鋼材 に直交したひびわれ (注:ひびわれをチョークで マーキングしている。)										
【 評価 b 】											
	<table border="1"> <tr> <td>写真番号</td> <td>6.3.62</td> </tr> <tr> <td>部材名</td> <td></td> </tr> <tr> <td>主桁</td> <td>(S-Bs-C-Mg)</td> </tr> <tr> <td>備考</td> <td>支間1/4部,PC連続中間支 点の変局点付近のPC鋼材 に直交したひびわれ (注:ひびわれをチョークで マーキングしている。)</td> </tr> <tr> <td colspan="2" style="text-align: center;">【 評価 b 】</td> </tr> </table>	写真番号	6.3.62	部材名		主桁	(S-Bs-C-Mg)	備考	支間1/4部,PC連続中間支 点の変局点付近のPC鋼材 に直交したひびわれ (注:ひびわれをチョークで マーキングしている。)	【 評価 b 】	
写真番号	6.3.62										
部材名											
主桁	(S-Bs-C-Mg)										
備考	支間1/4部,PC連続中間支 点の変局点付近のPC鋼材 に直交したひびわれ (注:ひびわれをチョークで マーキングしている。)										
【 評価 b 】											
	<table border="1"> <tr> <td>写真番号</td> <td>6.3.63</td> </tr> <tr> <td>部材名</td> <td></td> </tr> <tr> <td>主桁</td> <td>(S-Bs-C-Mg)</td> </tr> <tr> <td>備考</td> <td>支間1/4部,PC連続中間支 点の変局点付近のPC鋼材 に直交したひびわれ (注:ひびわれをチョークで マーキングしている。)</td> </tr> <tr> <td colspan="2" style="text-align: center;">【 評価 c 】</td> </tr> </table>	写真番号	6.3.63	部材名		主桁	(S-Bs-C-Mg)	備考	支間1/4部,PC連続中間支 点の変局点付近のPC鋼材 に直交したひびわれ (注:ひびわれをチョークで マーキングしている。)	【 評価 c 】	
写真番号	6.3.63										
部材名											
主桁	(S-Bs-C-Mg)										
備考	支間1/4部,PC連続中間支 点の変局点付近のPC鋼材 に直交したひびわれ (注:ひびわれをチョークで マーキングしている。)										
【 評価 c 】											



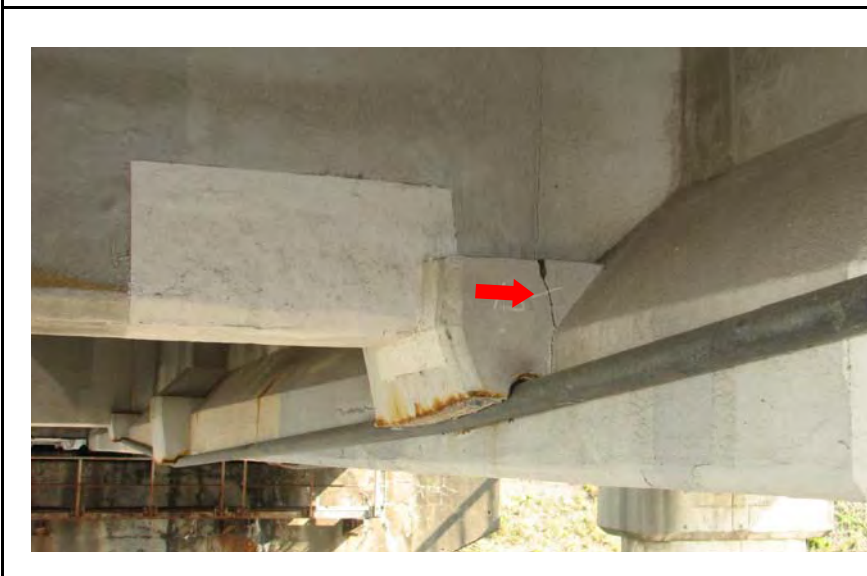
(Ⅲ) 損傷程度の評価

(2) 評価例(22/38)

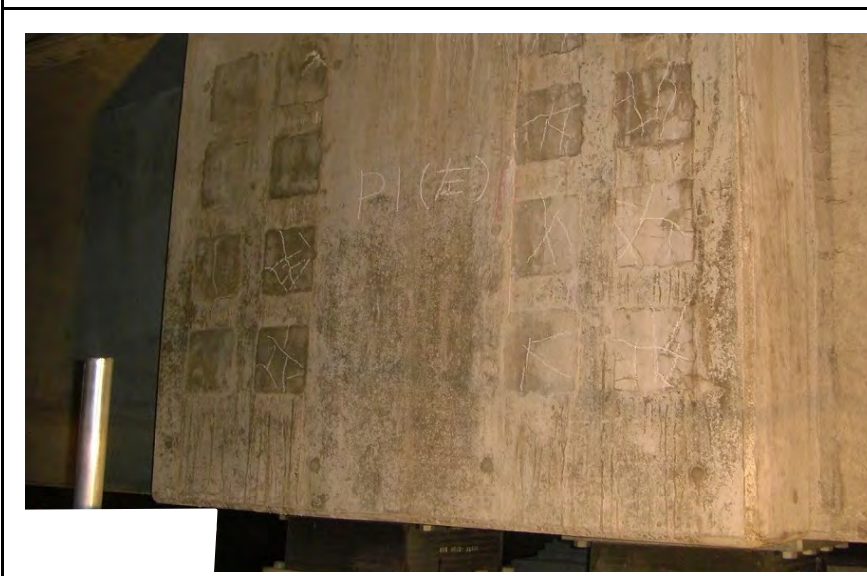
【上部構造(PCのみ) パターン⑩】



写真番号	6.3.64
部材名	
主桁	(S-Bs-C-Mg)
備考	PC鋼材定着部又は偏向部 付近のひびわれ (注:ひびわれをチョークで マーキングしている。)
【 評価 b 】	



写真番号	6.3.65
部材名	
主桁	(S-Bs-C-Mg)
備考	PC鋼材定着部又は偏向部 付近のひびわれ
【 評価 b 】	

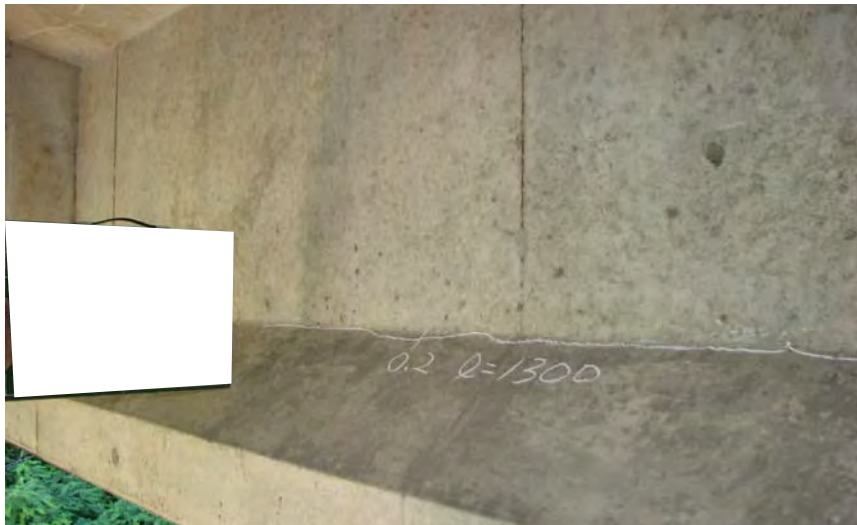


写真番号	6.3.66
部材名	
主桁	(S-Gs-C-Cr)
備考	PC鋼材定着部又は偏向部 付近のひびわれ (注:ひびわれをチョークで マーキングしている。)
【 評価 d 】	

(Ⅲ) 損傷程度の評価

(2) 評価例 (23/38)

【上部構造(PCのみ) パターン⑰】



写真番号	6.3.67
部材名	
主桁 (S-Gs-C-Mg)	
備考	PC鋼材が集中している付近のひびわれ
【 評価 b 】	



写真番号	6.3.68
部材名	
主桁 (S-Gs-C-Mg)	
備考	PC鋼材が集中している付近のひびわれ
【 評価 d 】	




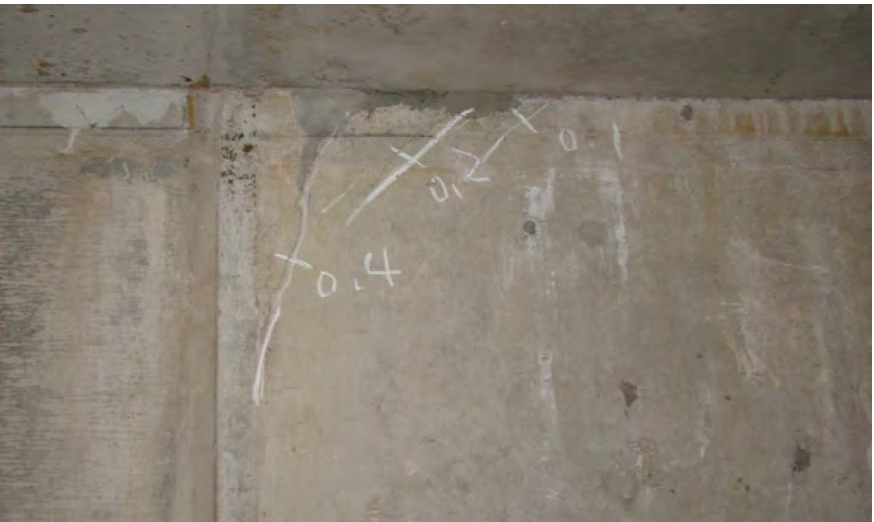

写真番号	6.3.69
部材名	
主桁 (S-Gs-C-Mg)	
備考	PC鋼材が集中している付近のひびわれ
【 評価 c 】	



(Ⅲ) 損傷程度の評価

(2) 評価例 (24/38)

【上部構造(PCのみ) パターン⑱】

	写真番号	6.3.70
	部材名	
	主桁 (S-Bs-C-Mg)	
	備考	支間中央部,主桁上フランジ 付近のひびわれ
【 評価 c 】		
	写真番号	6.3.71
	部材名	
	主桁 (S-Bs-C-Mg)	
	備考	支間中央部,主桁上フランジ 付近のひびわれ
【 評価 c 】		
	写真番号	6.3.72
	部材名	
	主桁 (S-Gs-C-Mg)	
	備考	支間中央部,主桁上フランジ 付近のひびわれ

(Ⅲ) 損傷程度の評価

(2) 評価例 (25/38)

【上部構造(PCのみ) パターン⑱】



写真番号	6.3.73
部材名	
主桁	(S-Gs-C-Mg)
備考	支点部,主桁の腹部に水平なひびわれ (注:ひびわれをチョークでマーキングしている。)
【 評価 d 】	



写真番号	6.3.74
部材名	
主桁	(S-Bs-C-Mg)
備考	支点部,主桁の腹部に水平なひびわれ (注:ひびわれをチョークでマーキングしている。)
【 評価 b 】	



写真番号	6.3.75
部材名	
主桁	(S-Gs-C-Mg)
備考	支点部,主桁の腹部に水平なひびわれ (注:ひびわれをチョークでマーキングしている。)
【 評価 b 】	

(Ⅲ) 損傷程度の評価

(2) 評価例 (26/38)

【上部構造(PCのみ) パターン⑳】



写真番号	6.3.76
部材名	
主桁 (S-Gs-C-Mg)	
備考	シースに沿って生じるひびわれ (注: ひびわれをチョークでマーキングしている。)
【 評価 d 】	



写真番号	6.3.77
部材名	
主桁 (S-Gs-C-Mg)	
備考	シースに沿って生じるひびわれ (注: ひびわれをチョークでマーキングしている。)
【 評価 b 】	



写真番号	6.3.78
部材名	
主桁 (S-Gs-C-Mg)	
備考	シースに沿って生じるひびわれ (注: ひびわれをチョークでマーキングしている。)
【 評価 d 】	



(Ⅲ) 損傷程度の評価

(2) 評価例 (27/38)

【下部構造 パターン①】

	写真番号	6.3.79
	部材名	胸壁 (A-Aa-C-Ap)
備考 橋台前面,規則性のある鉛直 又は斜めひびわれ (注:ひびわれをチョークで マーキングしている。)		
【 評価 b 】		
	写真番号	6.3.80
	部材名	胸壁 (A-Aa-C-Ap)
備考 橋台前面,規則性のある鉛直 又は斜めひびわれ		
【 評価 d 】		
	写真番号	6.3.81
	部材名	胸壁 (A-Aa-C-Ap)
備考 橋台前面,規則性のある鉛直 又は斜めひびわれ (注:ひびわれをチョークで マーキングしている。)		
【 評価 c 】		



(Ⅲ) 損傷程度の評価

(2) 評価例 (28/38)

【下部構造 パターン②】

	写真番号	6.3.82
	部材名	縦壁 (A-Aa-C-Ac)
備考 橋台前面,打継目に垂直な 又は斜めのひびわれ (注:ひびわれをチョークで マーキングしている。)		
【 評価 b 】		
	写真番号	6.3.83
	部材名	縦壁 (A-Aa-C-Ac)
備考 橋台前面,打継目に垂直な 又は斜めのひびわれ (注:ひびわれをチョークで マーキングしている。)		
【 評価 c 】		
	写真番号	6.3.84
	部材名	翼壁 (A-Aa-C-Aw)
備考 橋台前面,打継目に垂直な 又は斜めのひびわれ (注:ひびわれをチョークで マーキングしている。)		
【 評価 c 】		

(Ⅲ) 損傷程度の評価

(2) 評価例(29/38)

【下部構造 パターン③】



写真番号	6.3.85
部材名	縦壁 (A-Aa-C-Ac)
備考	橋台前面,鉄筋段落とし付近のひびわれ (注:ひびわれをチョークでマーキングしている。)
【 評価 d 】	



写真番号	6.3.86
部材名	縦壁 (A-Aa-C-Ac)
備考	橋台前面,鉄筋段落とし付近のひびわれ (注:ひびわれをチョークでマーキングしている。)
【 評価 d 】	





写真番号	6.3.87
部材名	縦壁 (A-Aa-C-Ac)
備考	橋台前面,鉄筋段落とし付近のひびわれ (注:ひびわれをチョークでマーキングしている。)
【 評価 b 】	



(Ⅲ) 損傷程度の評価

(2) 評価例 (30/38)

【下部構造 パターン④】

	写真番号	6.3.88
	部材名	縦壁 (A-Aa-C-Ac)
	備考	橋台前面, 亀甲状, くもの巣状のひびわれ
	【 評価 e 】	
	写真番号	6.3.89
	部材名	梁部 (P-Tp-C-Pb)
	備考	T型橋脚, 亀甲状, くもの巣状のひびわれ (注: ひびわれをチョークでマーキングしている。)
	【 評価 e 】	
	写真番号	6.3.90
	部材名	縦壁 (A-Aa-C-Ac)
	備考	橋台前面, 亀甲状, くもの巣状のひびわれ
	【 評価 e 】	

(Ⅲ) 損傷程度の評価

(2) 評価例 (31/38)

【下部構造 パターン⑤】

	<table border="1"> <tr> <td>写真番号</td> <td>6.3.91</td> </tr> <tr> <td>部材名</td> <td>柱部 (P-Wp-C-Pw)</td> </tr> <tr> <td>備考</td> <td>支承下部, 支承下面付近の ひびわれ</td> </tr> <tr> <td colspan="2" style="text-align: center;">【 評価 d 】</td> </tr> </table>	写真番号	6.3.91	部材名	柱部 (P-Wp-C-Pw)	備考	支承下部, 支承下面付近の ひびわれ	【 評価 d 】	
写真番号	6.3.91								
部材名	柱部 (P-Wp-C-Pw)								
備考	支承下部, 支承下面付近の ひびわれ								
【 評価 d 】									
	<table border="1"> <tr> <td>写真番号</td> <td>6.3.92</td> </tr> <tr> <td>部材名</td> <td>柱部 (P-Wp-C-Pw)</td> </tr> <tr> <td>備考</td> <td>支承下部, 支承下面付近の ひびわれ</td> </tr> <tr> <td colspan="2" style="text-align: center;">【 評価 d 】</td> </tr> </table>	写真番号	6.3.92	部材名	柱部 (P-Wp-C-Pw)	備考	支承下部, 支承下面付近の ひびわれ	【 評価 d 】	
写真番号	6.3.92								
部材名	柱部 (P-Wp-C-Pw)								
備考	支承下部, 支承下面付近の ひびわれ								
【 評価 d 】									
	<table border="1"> <tr> <td>写真番号</td> <td>6.3.93</td> </tr> <tr> <td>部材名</td> <td>柱部 (P-Wp-C-Pw)</td> </tr> <tr> <td>備考</td> <td>支承下部, 支承下面付近の ひびわれ (地震動により生じたもの)</td> </tr> <tr> <td colspan="2" style="text-align: center;">【 評価 d 】</td> </tr> </table>	写真番号	6.3.93	部材名	柱部 (P-Wp-C-Pw)	備考	支承下部, 支承下面付近の ひびわれ (地震動により生じたもの)	【 評価 d 】	
写真番号	6.3.93								
部材名	柱部 (P-Wp-C-Pw)								
備考	支承下部, 支承下面付近の ひびわれ (地震動により生じたもの)								
【 評価 d 】									



(Ⅲ) 損傷程度の評価

(2) 評価例 (32/38)

【下部構造 パターン⑥】



写真番号	6.3.94
部材名	
梁部 (P-Tp-C-Pb)	
備考	T型橋脚,張り出し部の付け根側のひびわれ (注:ひびわれをチョークでマーキングしている。)
【 評価 b 】	



写真番号	6.3.95
部材名	
梁部 (P-Tp-C-Pb)	
備考	T型橋脚,張り出し部の付け根側のひびわれ (注:ひびわれをチョークでマーキングしている。)
【 評価 b 】	



写真番号	6.3.96
部材名	
梁部 (P-Tp-C-Pb)	
備考	T型橋脚,張り出し部の付け根側のひびわれ (地震動により生じたもの)
【 評価 d 】	

(Ⅲ) 損傷程度の評価

(2) 評価例 (33/38)

【下部構造 パターン⑦】



写真番号	6.3.97
部材名	
梁部	(P-Tp-C-Pb)
備考	T型橋脚,橋脚中心上部の鉛直ひびわれ (注:ひびわれをチョークでマーキングしている。)
【 評価 b 】	



写真番号	6.3.98
部材名	
梁部	(P-Wp-C-Pb)
備考	壁式橋脚,橋脚中心上部の鉛直ひびわれ (注:ひびわれをチョークでマーキングしている。)
【 評価 c 】	



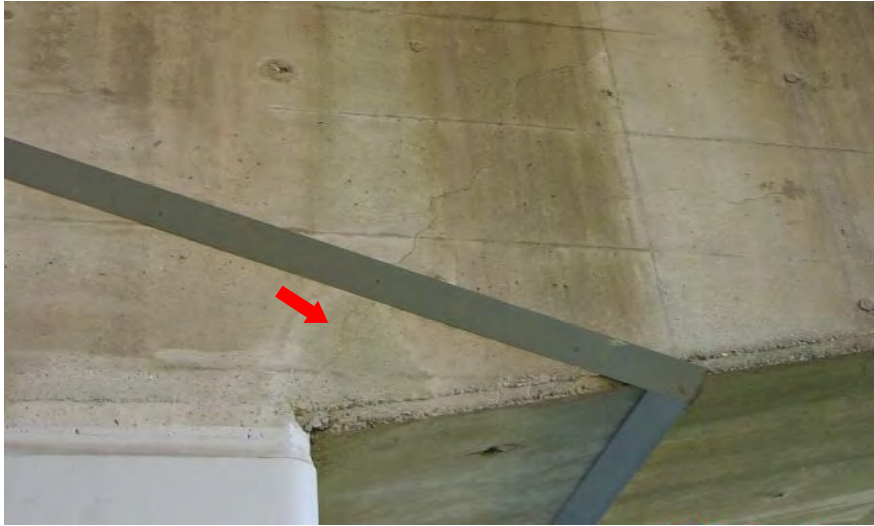


写真番号	6.3.99
部材名	
梁部	(P-Wp-C-Pb)
備考	壁式橋脚,橋脚中心上部の鉛直ひびわれ (注:ひびわれをチョークでマーキングしている。)
【 評価 c 】	



(Ⅲ) 損傷程度の評価

(2) 評価例 (34/38)

【下部構造 パターン⑧】

	写真番号	6.3.100
	部材名	
	梁部 (P-Tp-C-Pb)	
	備考	T型橋脚, 張り出し部の付け根下側のひびわれ
		【 評価 d 】
	写真番号	6.3.101
	部材名	
	梁部 (P-Tp-C-Pb)	
	備考	T型橋脚, 張り出し部の付け根下側のひびわれ
		【 評価 d 】
	写真番号	6.3.102
	部材名	
	梁部 (P-Tp-C-Pb)	
	備考	T型橋脚, 張り出し部の付け根下側のひびわれ (注: ひびわれをチョークでマーキングしている。)
		【 評価 b 】

(Ⅲ) 損傷程度の評価

(2) 評価例 (35/38)

【下部構造 パターン⑨】



写真番号	6.3.103
部材名	隅角部・接合部 (P-Rp-C-Pc)
備考	ラーメン橋脚,柱上下端・ハンチ全周にわたるひびわれ (注:ひびわれをチョークでマーキングしている。)
【 評価 d 】	



写真番号	6.3.104
部材名	隅角部・接合部 (P-Rp-C-Pc)
備考	ラーメン橋脚,柱上下端・ハンチ全周にわたるひびわれ (注:ひびわれをチョークでマーキングしている。)
【 評価 d 】	



写真番号	6.3.105
部材名	隅角部・接合部 (P-Rp-C-Pc)
備考	ラーメン橋脚,柱上下端・ハンチ全周にわたるひびわれ (注:ひびわれをチョークでマーキングしている。)
【 評価 d 】	



(Ⅲ) 損傷程度の評価

(2) 評価例 (36/38)

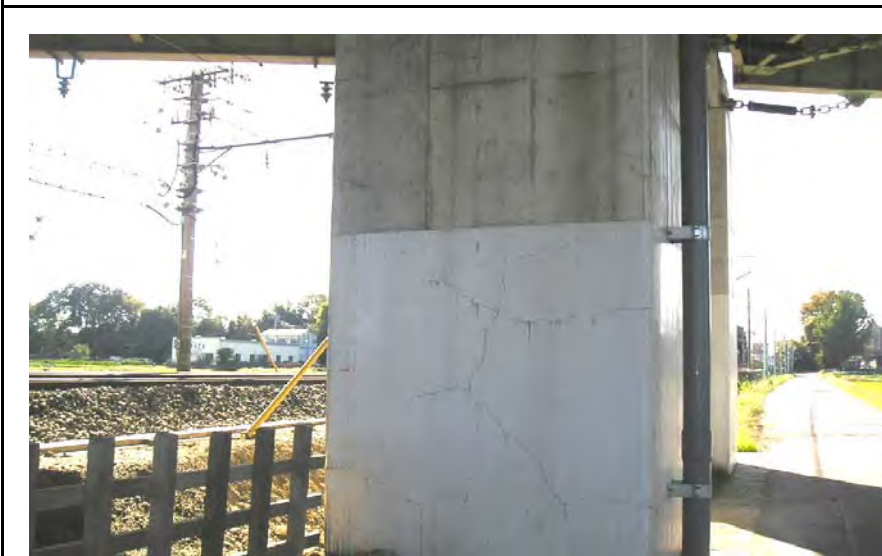
【下部構造 パターン⑩】



写真番号	6.3.106
部材名	
柱部	(P-Rp-C-Pw)
備考	ラーメン橋脚,柱全周にわたるひびわれ (注:ひびわれをチョークでマーキングしている。)
【 評価 c 】	



写真番号	6.3.107
部材名	
柱部	(P-Rp-C-Pw)
備考	ラーメン橋脚,柱全周にわたるひびわれ (注:ひびわれをチョークでマーキングしている。)
【 評価 c 】	



写真番号	6.3.108
部材名	
柱部	(P-Rp-C-Pw)
備考	ラーメン橋脚,柱全周にわたるひびわれ
【 評価 c 】	

(Ⅲ) 損傷程度の評価

(2) 評価例 (37/38)

【下部構造 パターン⑩】



写真番号	6.3.109
部材名	梁部 (P-Rp-C-Pb)
備考	ラーメン橋脚,柱上部・ハンチ 全周にわたるひびわれ (注:ひびわれをチョークで マーキングしている。)
【 評価 c 】	



写真番号	6.3.110
部材名	梁部 (P-Rp-C-Pb)
備考	ラーメン橋脚,柱上部・ハンチ 全周にわたるひびわれ (注:ひびわれをチョークで マーキングしている。)
【 評価 c 】	






写真番号	6.3.111
部材名	梁部 (P-Rp-C-Pb)
備考	ラーメン橋脚,柱上部・ハンチ 全周にわたるひびわれ (注:ひびわれをチョークで マーキングしている。)
【 評価 d 】	



(Ⅲ) 損傷程度の評価

(2) 評価例 (38/38)

【下部構造 パターン⑫】

	写真番号	6.3.112
	部材名	
	梁部 (P-Rp-C-Pb)	
	備考	ラーメン橋脚,はり中央部下側のひびわれ (注:ひびわれをチョークでマーキングしている。)
【 評価 c 】		
	写真番号	6.3.113
	部材名	
	梁部 (P-Rp-C-Pb)	
	備考	ラーメン橋脚,はり中央部下側のひびわれ (注:ひびわれをチョークでマーキングしている。)
【 評価 c 】		
	写真番号	6.3.114
	部材名	
	梁部 (P-Rp-C-Pb)	
	備考	ラーメン橋脚,はり中央部下側のひびわれ (注:ひびわれをチョークでマーキングしている。)
【 評価 c 】		