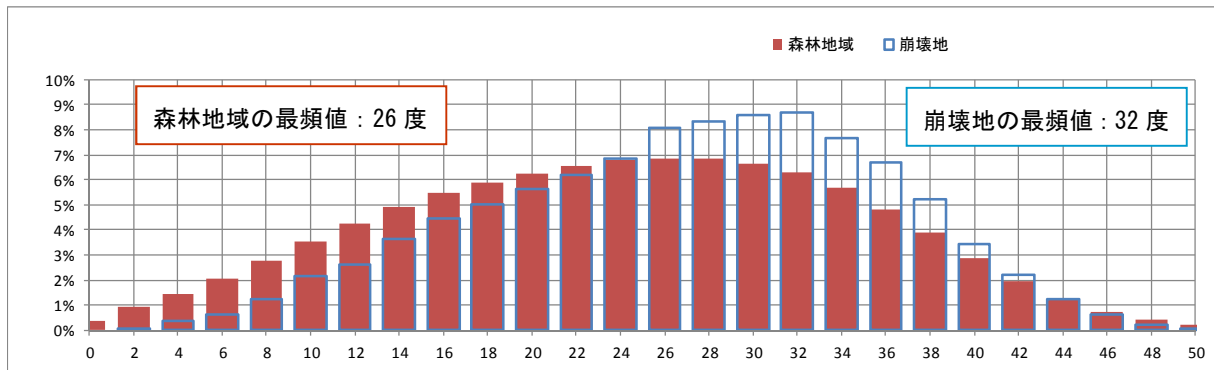
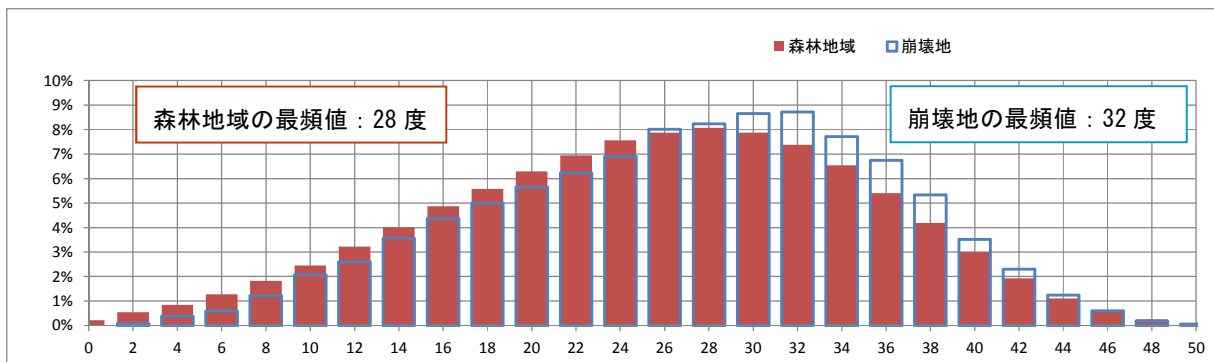


図 10 斜面傾斜度別の森林面積、崩壊地面積の割合（グラフ）

(1) 対象地域全体



(2) 福岡県



(3) 大分県

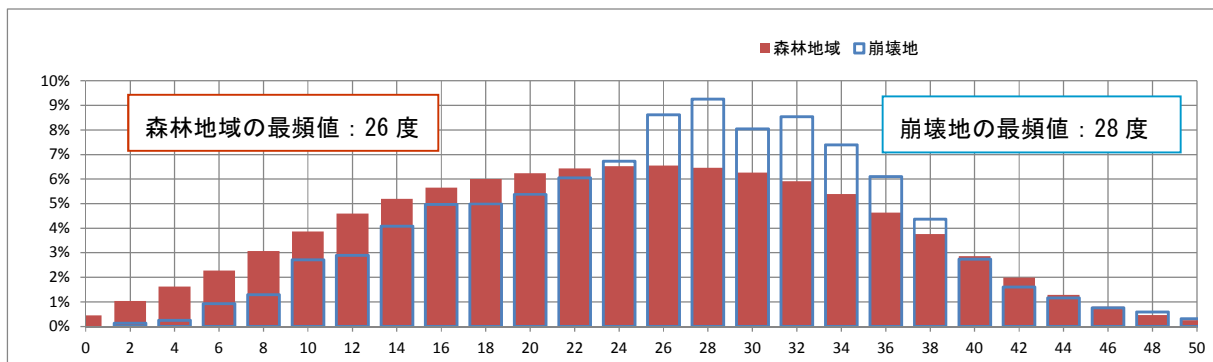
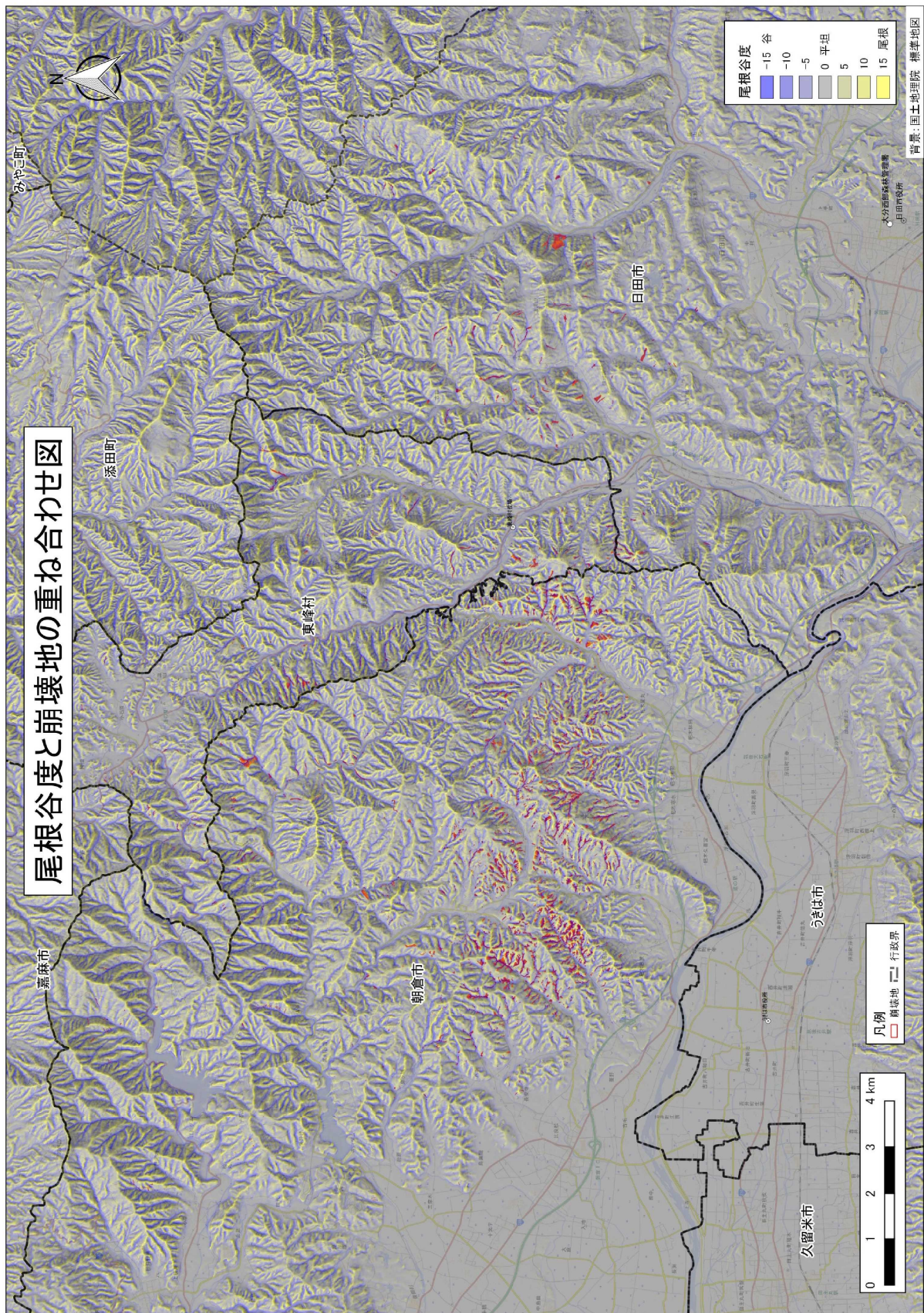
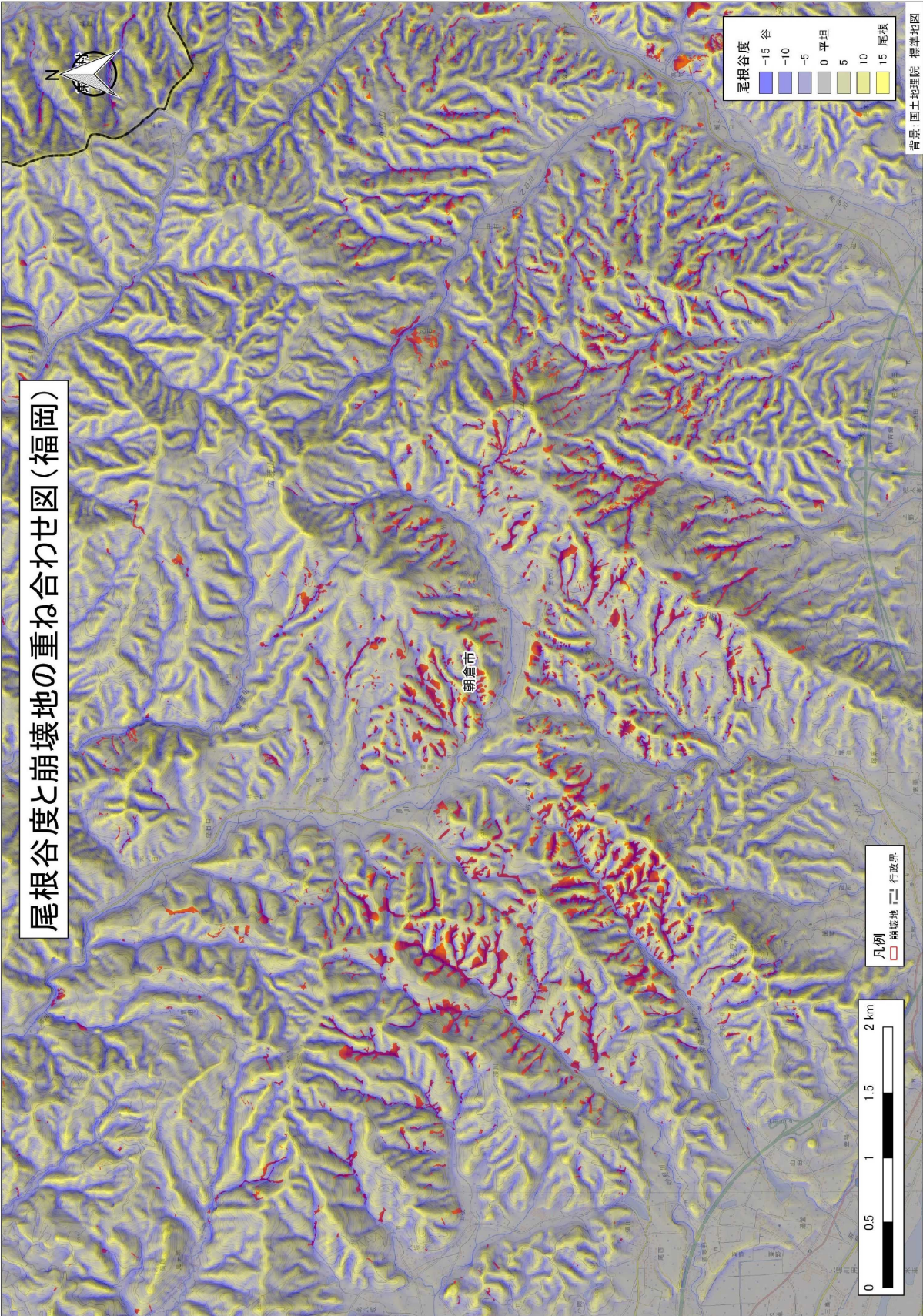




図 1 1 尾根谷度と崩壊地の重ね合わせ図









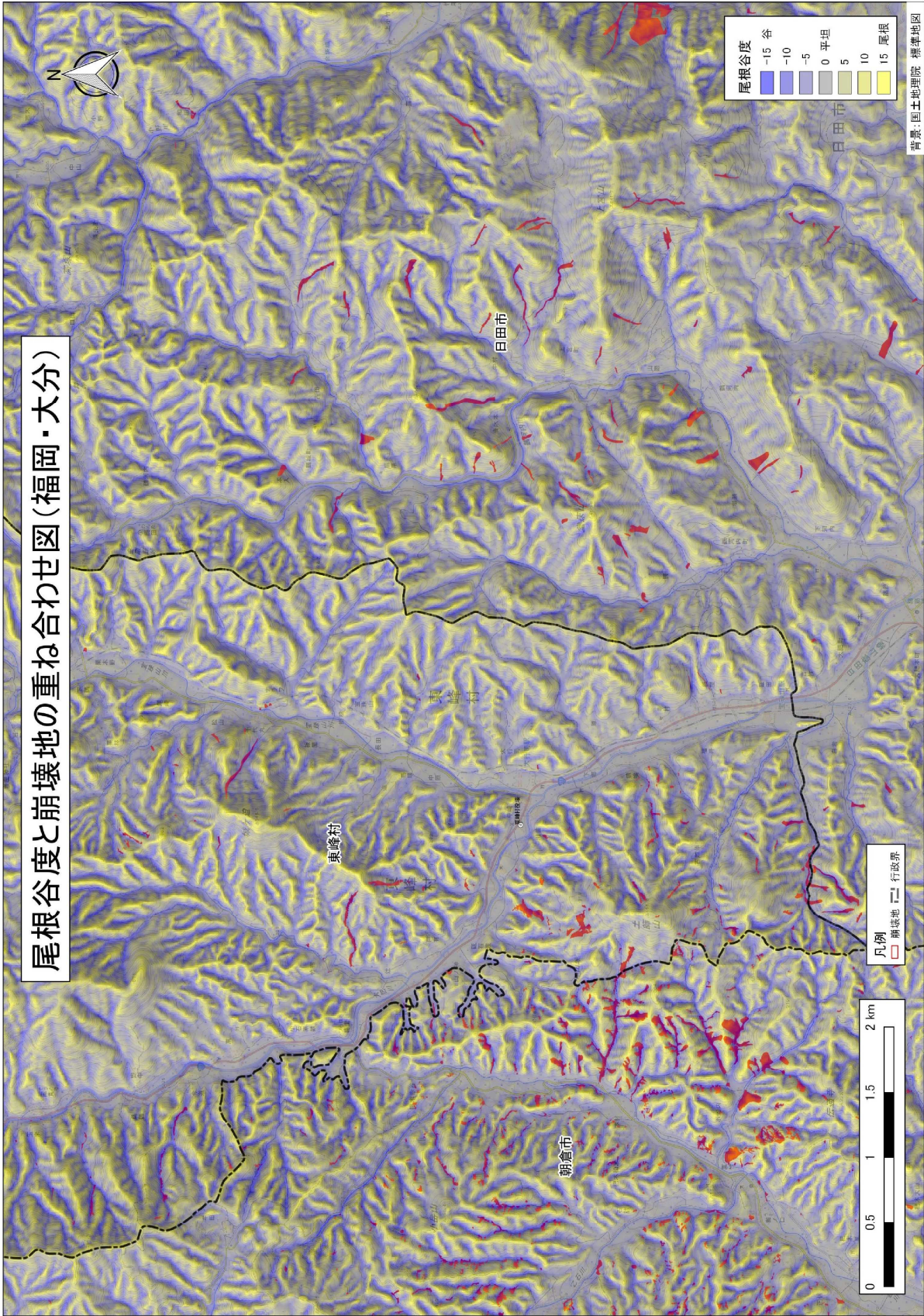


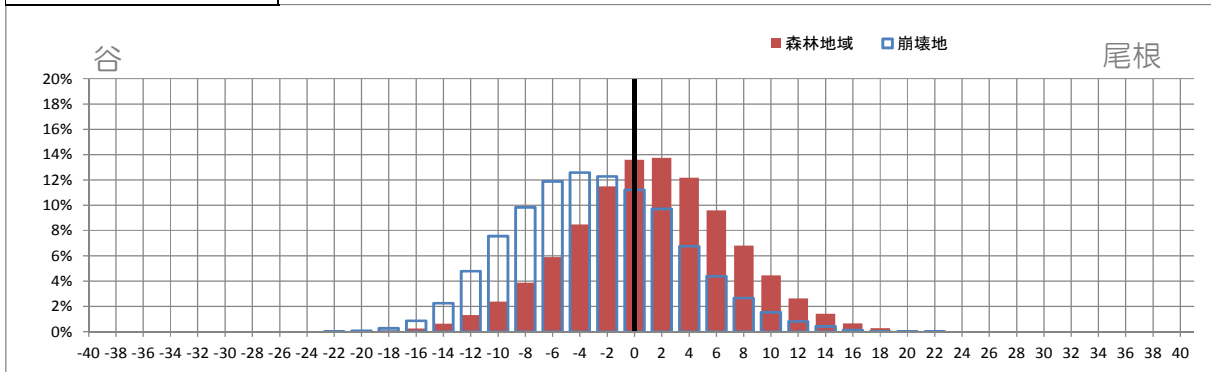


図 1 2 尾根谷度別の森林面積、崩壊地面積の割合（グラフ）

(1) 対象地域全体

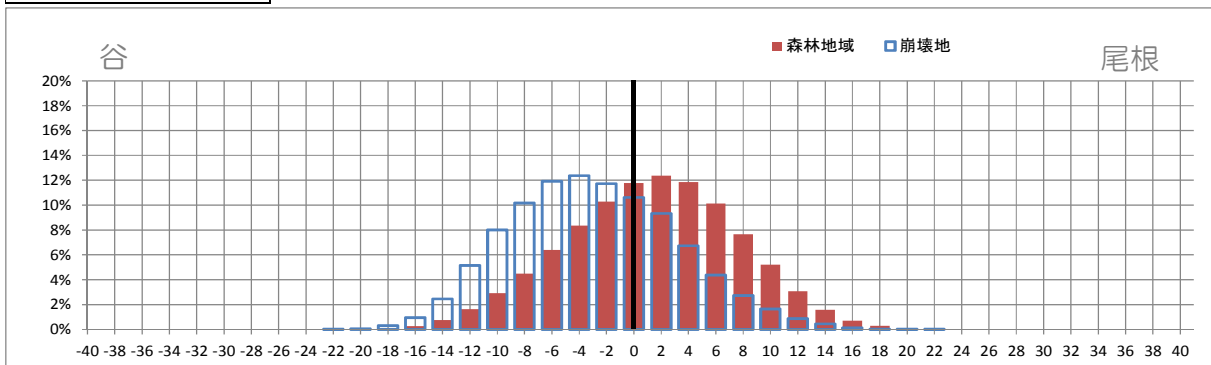
谷：尾根（森林地域） = 41 : 59  
 ↓  
 谷：尾根（崩壊地） = 68 : 32

○尾根谷度：  
 ・尾根部（凸地形） = プラス  
 ・平坦部 = ゼロ  
 ・谷部（凹地形） = マイナス



(2) 福岡県

谷：尾根（森林地域） = 41 : 59  
 ↓  
 谷：尾根（崩壊地） = 68 : 32



(3) 大分県

谷：尾根（森林地域） = 41 : 59  
 ↓  
 谷：尾根（崩壊地） = 64 : 36

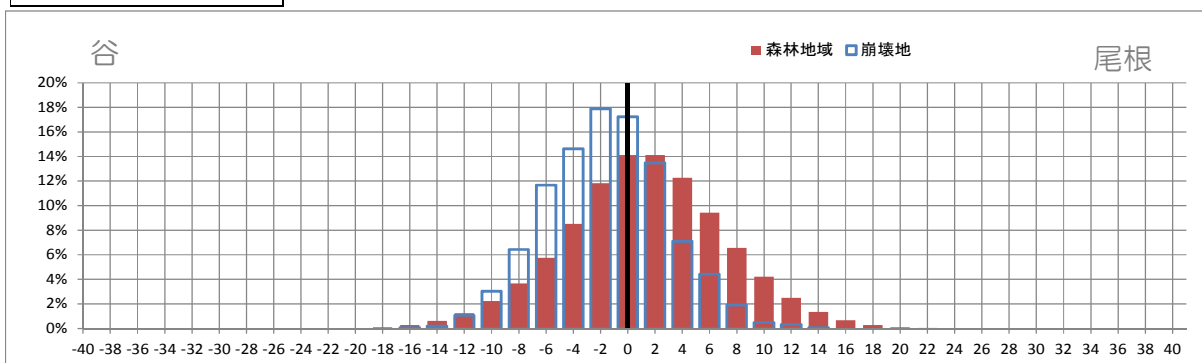




図 1 3 樹種と崩壊地の重ね合わせ図

