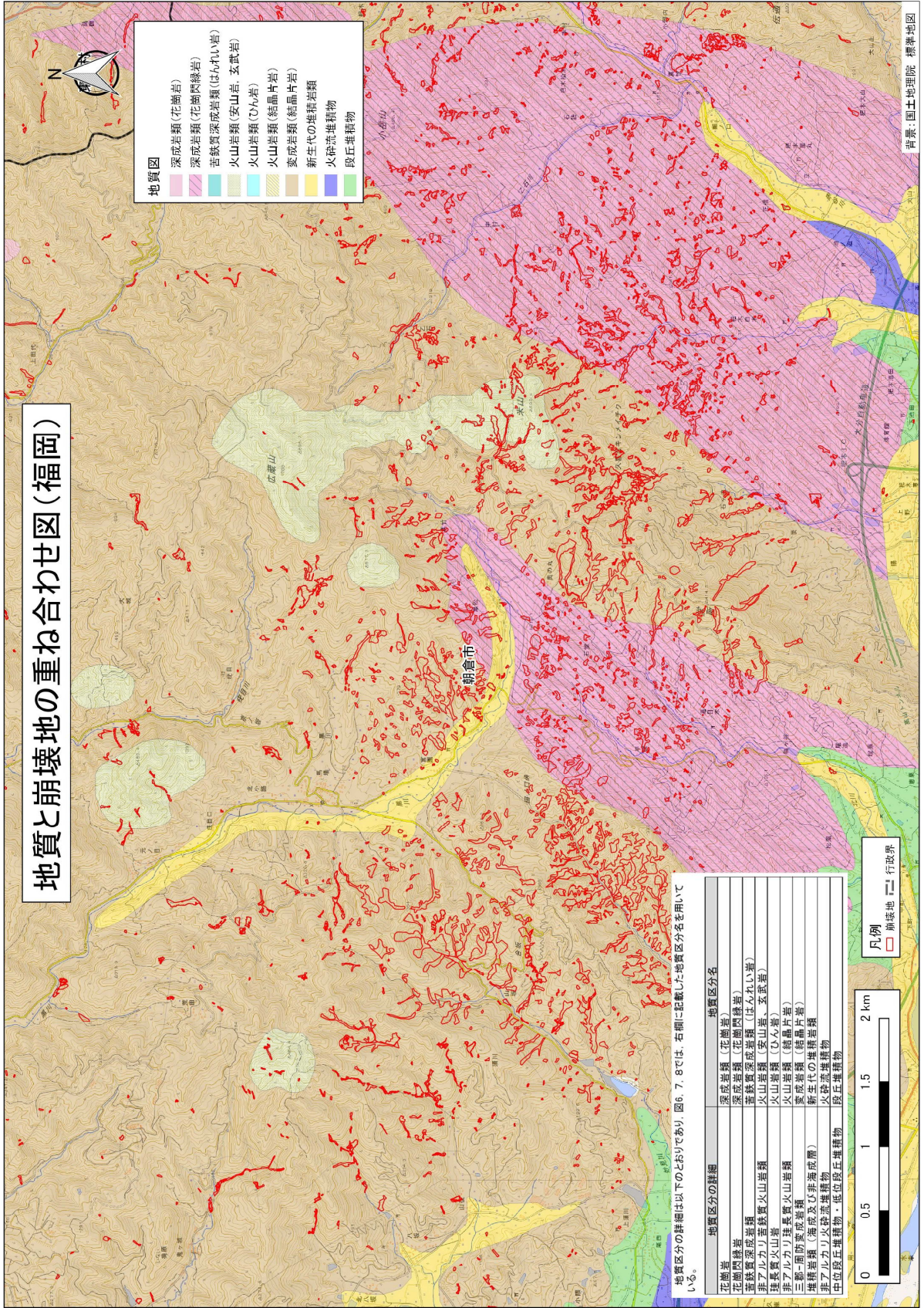


# 地質と崩壊地の重ね合わせ図(福岡)



- 地質図**
- 深成岩類(花崗岩)
  - 深成岩類(花崗閃緑岩)
  - 基岩深成岩類(はんれい岩)
  - 火山岩類(安山岩, 玄武岩)
  - 火山岩類(ひん岩)
  - 火山岩類(結晶片岩)
  - 変成岩類(結晶片岩)
  - 新生代の堆積岩類
  - 火砕流堆積物
  - 段丘堆積物

地質区分の詳細は以下のとおりであり、図6.7.8では、右側に記載した地質区分名を用いている。

地質区分の詳細	地質区分名
花崗岩	深成岩類(花崗岩)
花崗閃緑岩	深成岩類(花崗閃緑岩)
深成岩類	深成岩類(はんれい岩)
非アルカリ至酸質火山岩類	火山岩類(安山岩, 玄武岩)
理長質火山岩	火山岩類(ひん岩)
非アルカリ理長質火山岩類	火山岩類(結晶片岩)
三都一府変成岩類	変成岩類(結晶片岩)
堆積岩類(海成及び非海成層)	新生代の堆積岩類
堆積岩類(海成及び非海成層)	火砕流堆積物
非アルカリ火砕流堆積物	火砕流堆積物
中位段丘堆積物・低位段丘堆積物	段丘堆積物

**凡例**

- 崩壊地
- 行政界





# 地質と崩壊地の重ね合わせ図(福岡・大分)

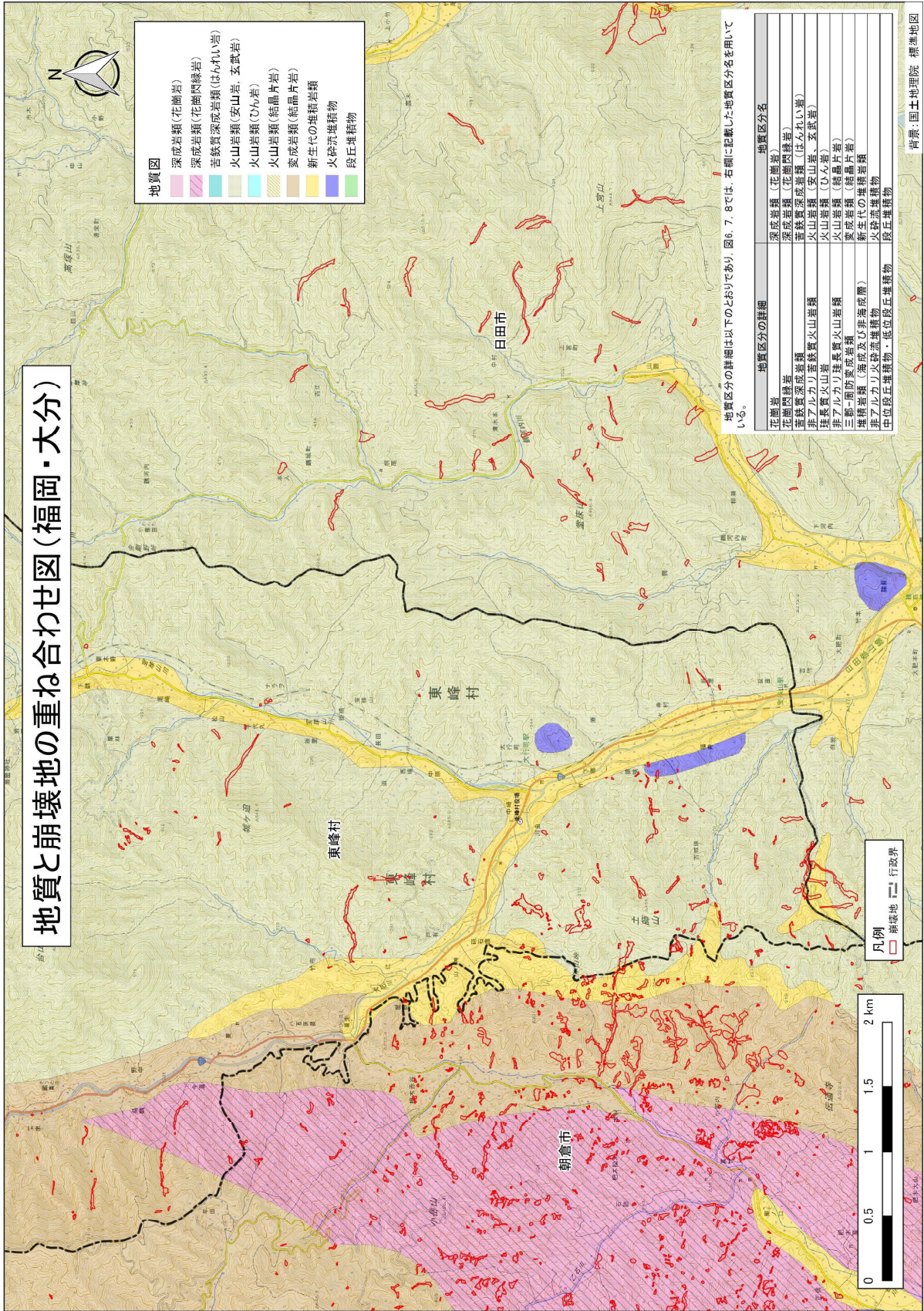
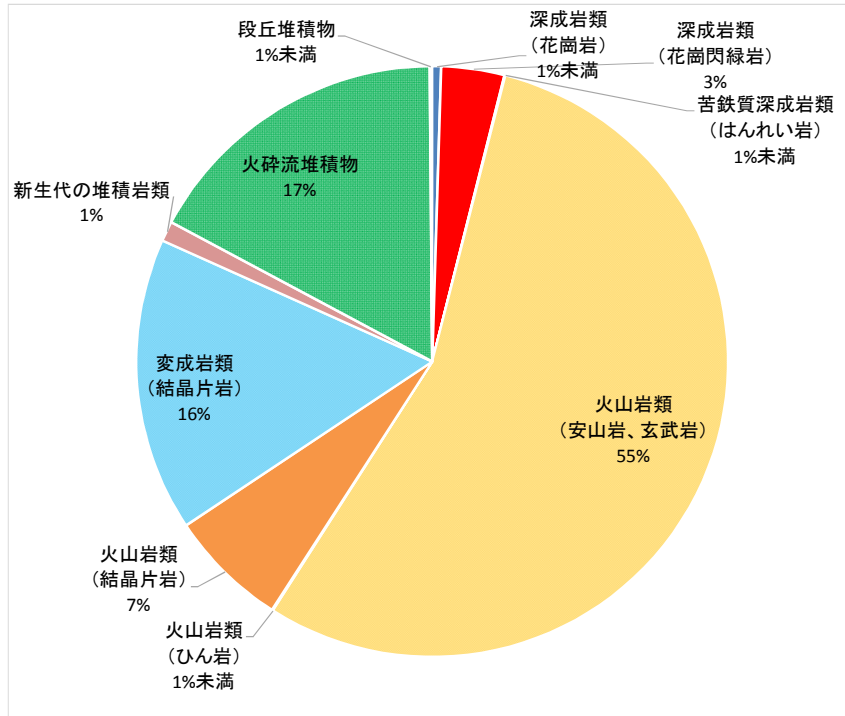




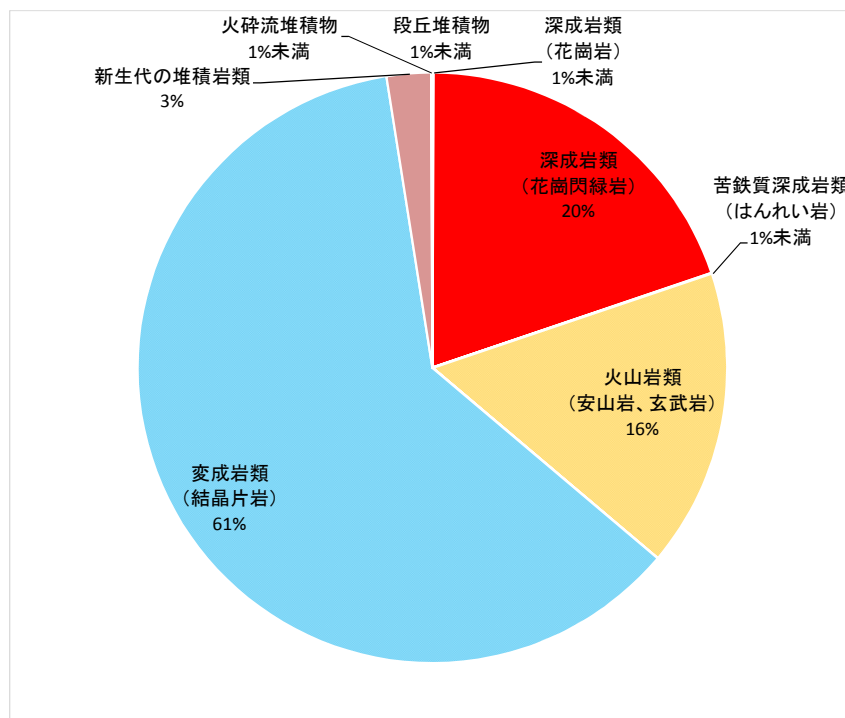
図7 地質別の森林面積、崩壊地面積の割合（グラフ）

(1) 対象地域全体

・ 森林地域

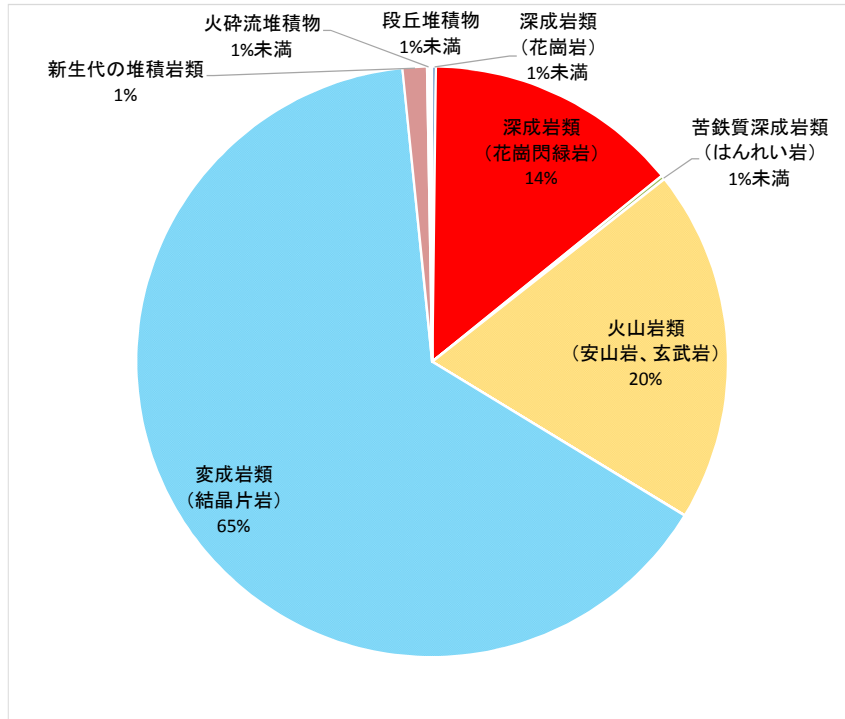


・ 崩壊地

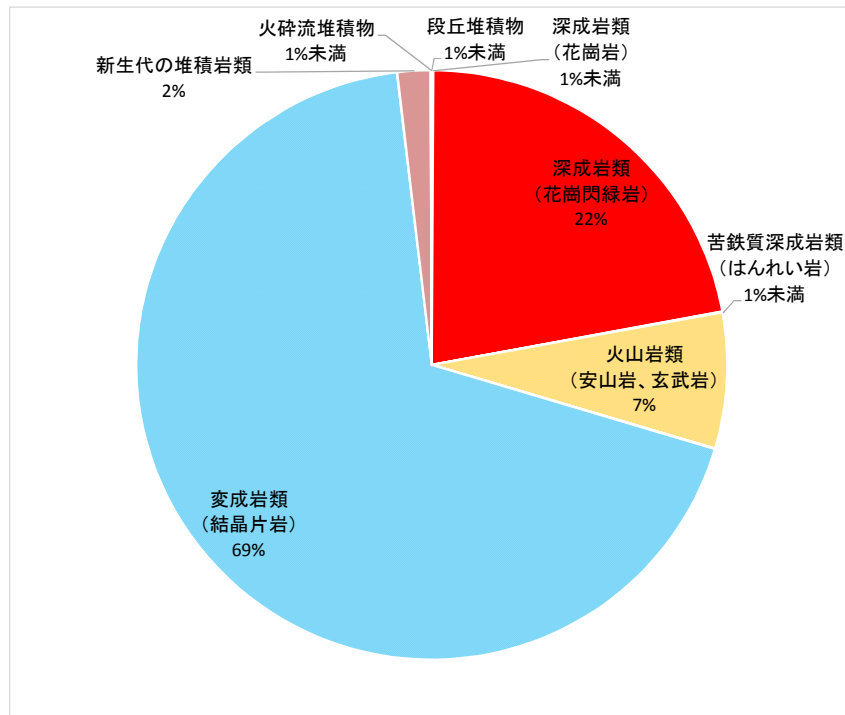


## (2) 福岡県

### ・ 森林地域



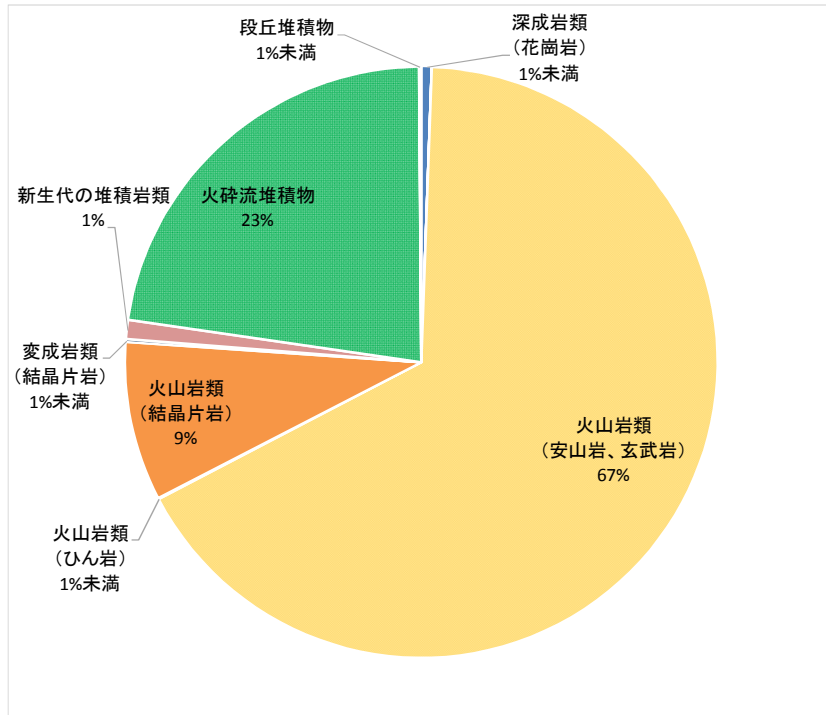
### ・ 崩壊地





### (3) 大分県

#### ・ 森林地域



#### ・ 崩壊地

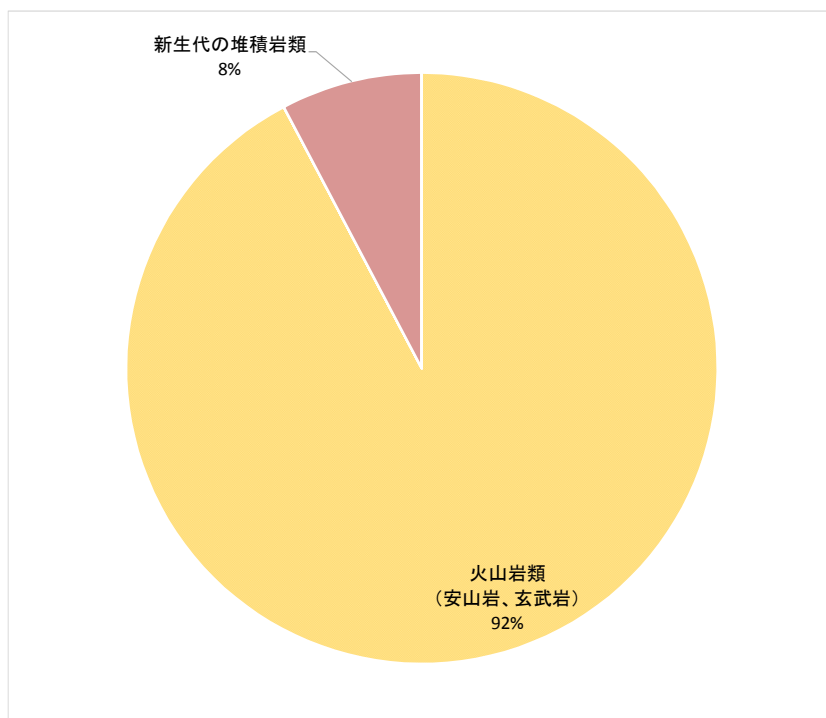
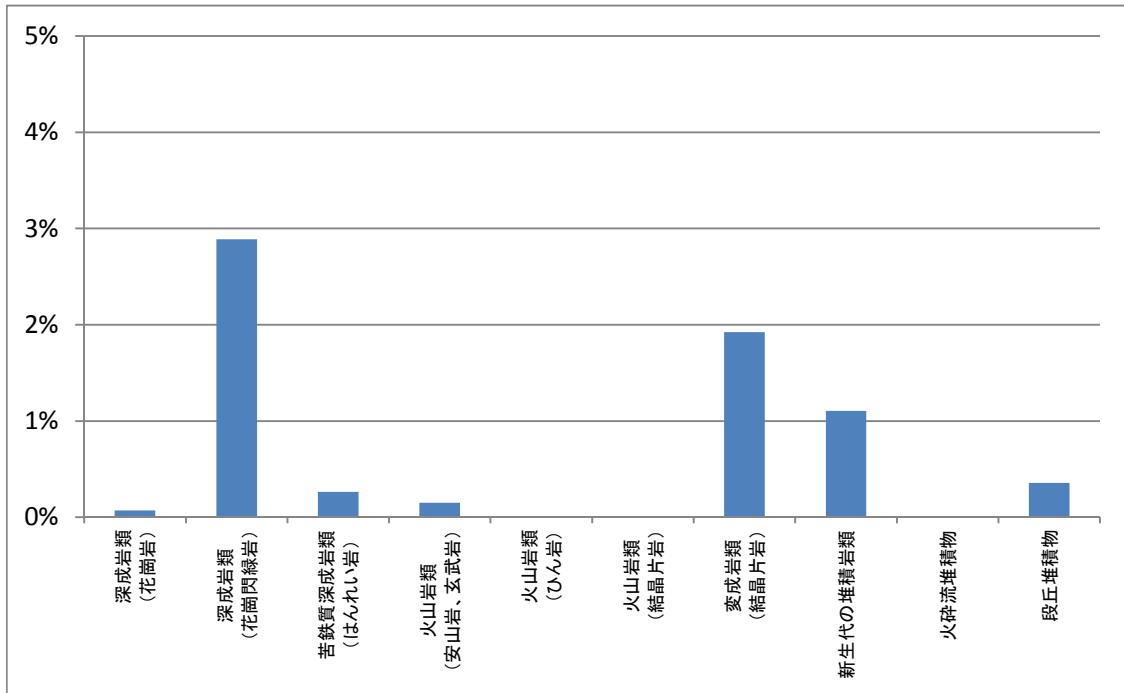




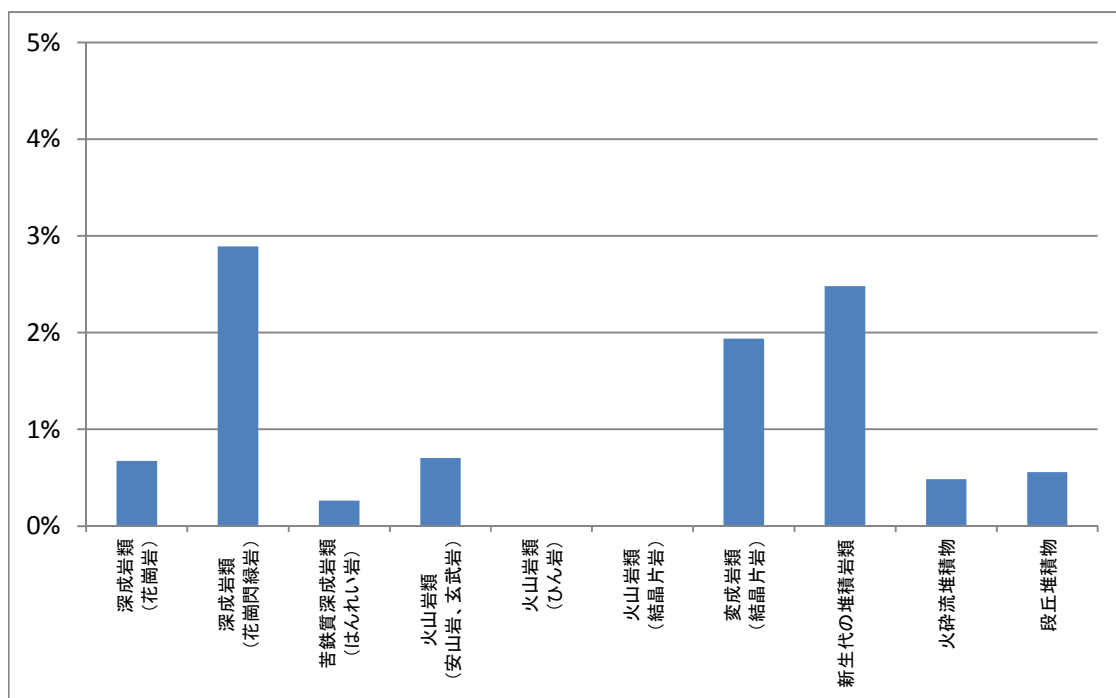
図8 地質別の崩壊面積率（グラフ）

(1) 対象地域全体





## (2) 福岡県



## (3) 大分県

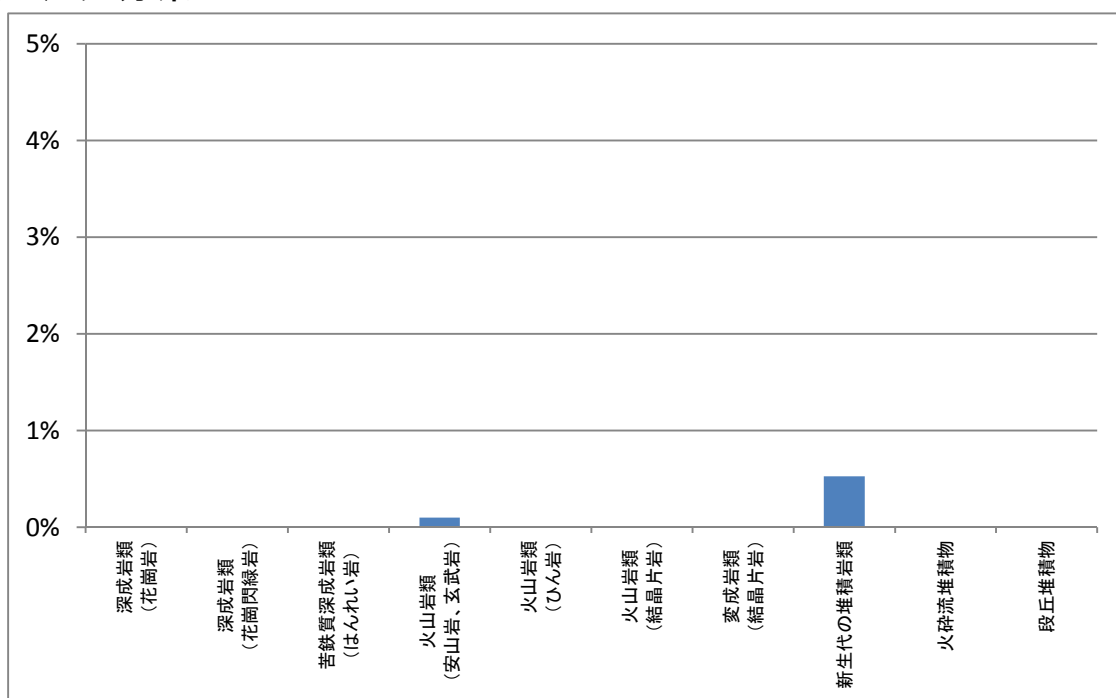




図9 斜面傾斜度と崩壊地の重ね合わせ図

