

資料 3

住宅業況に関する資料

令和 2 年12月

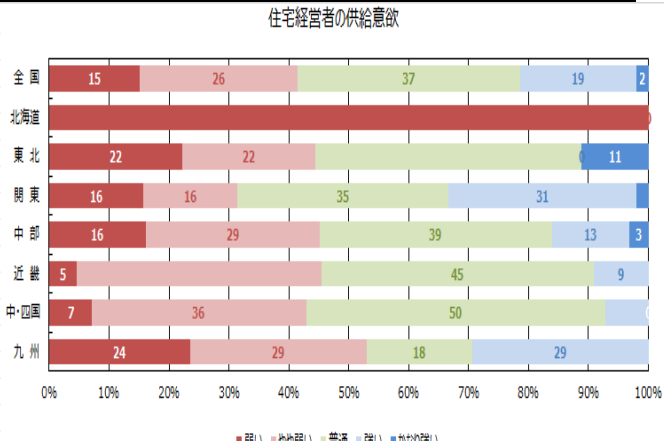
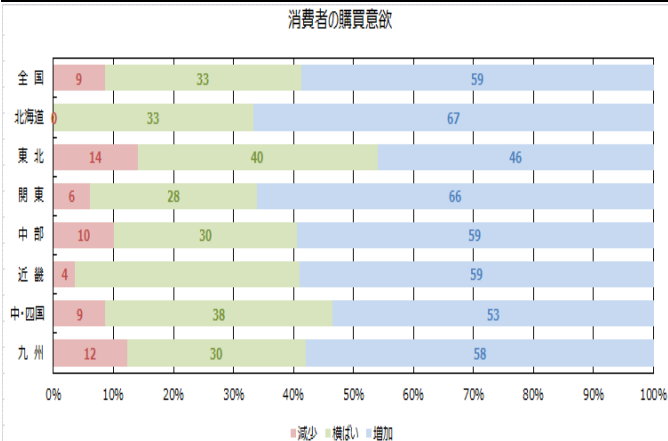
住友林業株式会社 住宅・建築事業本部

		戸建て注文住宅					賃貸住宅				
		総受注棟数指数					総受注棟数指数				
		R2. 10-12月	R2. 7-9月	R2. 4-6月	R2. 1-3月	R1. 10-12月	R2. 10-12月	R2. 7-9月	R2. 4-6月	R2. 1-3月	R1. 10-12月
全国	実績		37	-59	1	-27		9	-45	-10	-18
	見通し	-8	11	-70	21	-5	4	15	-45	8	-7
関東	実績		52	-60	7	-22		4	-47	2	-23
	見通し	-6	2	-79	25	1	8	23	-58	9	-15
近畿	実績		31	-70	8	-32		25	-81	10	-4
	見通し	-7	40	-80	15	-2	0	31	-5	0	-3
中部	実績		55	-67	-2	-30		-10	-42	-25	-18
	見通し	-20	2	-67	21	-19	-11	8	-66	-4	-11
北海道	実績		58	-46	30	-22		-100	-100	0	0
	見通し	-50	0	-60	25	1	-100	-100	0	51	0
東北	実績		27	-40	-10	-35		6	-14	-30	-30
	見通し	-11	6	-59	21	13	0	-5	10	25	0
中・四国	実績		14	-67	-9	-24		21	-45	-32	-5
	見通し	-2	8	-65	7	-1	29	0	-36	0	8
九州	実績		16	-30	12	-38		32	-35	0	-29
	見通し	1	21	-67	23	-13	12	21	-57	13	0
		受注金額指数					受注金額指数				
全国	実績		11	-14	1	3		14	-10	13	-13
	見通し	0	2	-35	9	-1	0	7	-27	9	-7
		戸当り受注床面積指数					戸当り受注床面積指数				
全国	実績		4	-8	0	1		7	0	5	1
	見通し	-2	-1	-16	3	-4	4	3	-10	3	-1

『住団連「住宅業況調査」について』
 対象:住団連会員各社の支店・営業所・展示場などの営業責任者
 調査サンプル数:戸建注文住宅:421件、低層賃貸住宅:145件

『経営者の住宅景況感調査』
 対象:住団連法人会員15社の経営トップ

令和元年度住宅着工予測(万戸)				
	総戸数	持家	分譲住宅	賃貸住宅
A社	75.0	24.5	22.0	28.0
B社	79.0	25.5	23.0	30.0
C社	79.6	25.0	24.4	29.6
D社	78.6	25.0	23.6	29.0
E社	80.1	25.3	23.8	30.4
F社	80.0	25.5	25.0	29.0
G社	81.0	25.7	24.9	29.9
H社	77.0	25.0	23.0	28.5
I社				
J社				
K社				
L社	81.0	25.0	25.0	30.0
M社	78.8	24.3	23.7	30.2
N社	73.5	21.0	21.0	31.0
O社	77.5	25.0	23.0	29.0
P社				
Q社	63.6	23.1	16.1	23.9
R社	80.6	26.0	24.0	30.0
S社	79.0	26.0	23.0	29.5
平均	78.5	25.0	23.4	29.5



経営者の住宅景況感調査

景況判断指数		R2. 10-12月	R2. 7-9月	R2. 4-6月	R2. 1-3月
総受注戸数	実績		-27	-75	-92
	見込み	-45	-54	-92	-58
総受注金額	実績		-9	-71	-88
	見込み	-36	-50	-88	-50
新築住宅着工予測		10月度 (万戸)	7月度 (万戸)	4月度 (万戸)	1月度 (万戸)
戸数(平均値)	R2-R1年	78.5	77.7	83.2	90.5
	前回増減	0.8	-5.5	-7.3	-0.5
	R1-H31	91.0	92.0	92.5	94.4

実績戸数R1年度:88.4、H30年度:95.3、29年度:94.6、28年度:97.4(万戸)