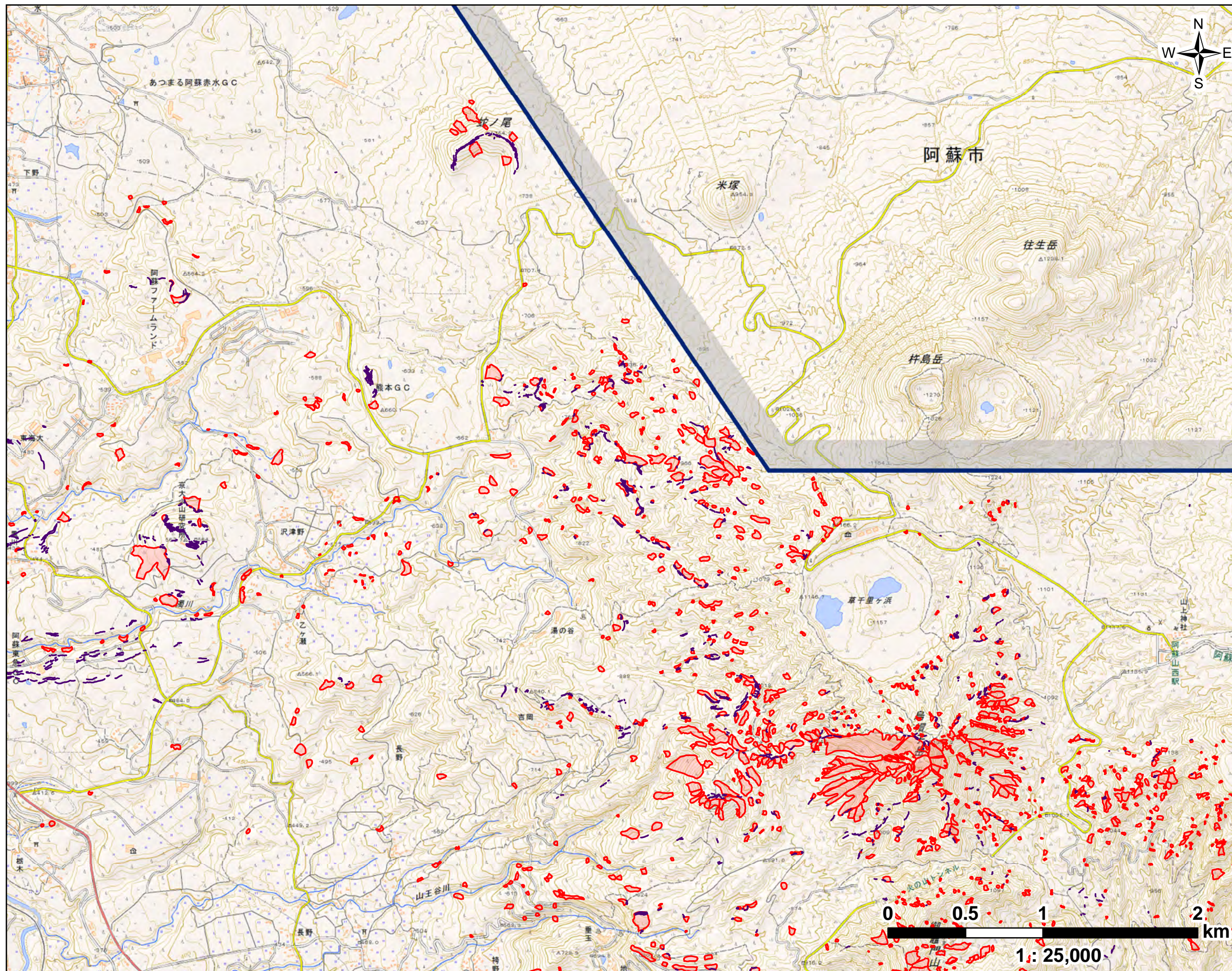
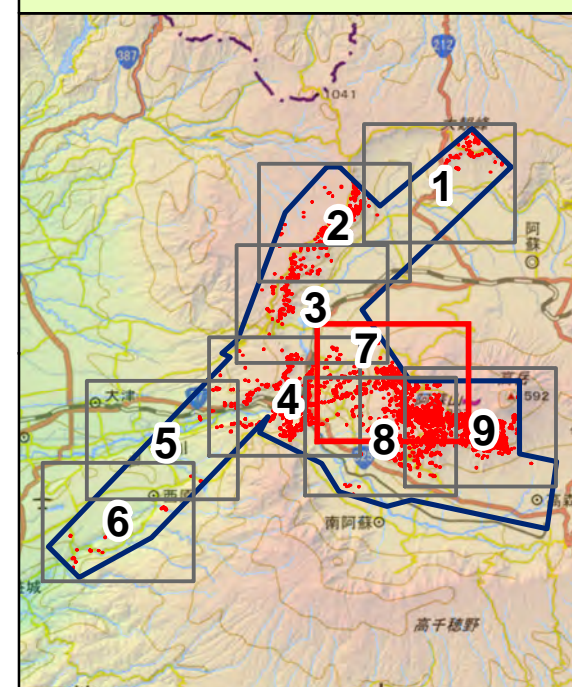


# 【暫定版】平成28年熊本地震後の崩壊箇所等位置図




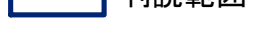
(図郭番号:7)



## 位置図 (図郭割図)



## 凡例

-  亀裂箇所
  -  崩壊箇所
  -  判読範囲
  -  図郭割 (対象図郭は赤色表示)
- ※背景図には地理院地図を利用

## 作成機関

林野庁

- ①平成28年4月19日～4月29日に計測した航空レーザ計測データ(計測密度:4点/m<sup>2</sup>)を用いて、山地等で発生している崩壊及び亀裂箇所を判読して作成しています。
- ②計測データは、調整用基準点による補正及び手動フィルタリング処理が未実施であることから、本成果は暫定版になります。